

山をもっと美しく

山をもっと身近に

山をもっと大切に



みんなの想いをのせた“山もつとジョージ”です

※仕様は改良により予告なく変更する事があります。掲載画像は全てイメージで、現物とは多少異なる場合があります。

⚠ 製品ご使用前に必ず取扱説明書をお読みの上正しくお使い下さい。また、いつでも見る事が出来る場所に大切に保管しておいて下さい。取扱説明書の注意事項に違反した行為による事故・改造車両の事故については責任を持ちませんのでご注意下さい。作業時は正しい服装で安全確保を心がけましょう。

 **部品即納率99%** 2019年3月国内部品発送実績
※即納率は(国内にて)ご注文頂いた当日に発送できた割合を示します。

13年連続受賞 日刊工業新聞社主催 第29回 読者が選ぶネーミング大賞 ビジネス部門 第2位受賞

「SUN SUN MASAO SUN」
【今まで受賞したネーミング】「伝導よしみ」「ブッシュカッタージョージ Jr. 草なぎ」
「主役 芝耕作」「北国の春…お / みなみの春…お」「おでかけですカー」
「ああ〜おふくろさんヨ」「男前刈清」「三輪駆動静香」「男働盛清」「家族のまさお」
「安全湿地帯」「荒野の用心棒ジョージ」

実演とボヤキのハーモニー
お散歩気分で見ただけの実演会
PNC(プロムナードコンサート)はお客様とキャニコムの“ほう・れん・そう”の場。ぜひ声をおかけ下さい。皆様のもとへお伺いして出前実演致します。
ほう・れん・そう = 報告・連絡・相談

CANYCOM
キャニコム

製品のご注文・納期に関して
アドバンス・オーダー・センター
TEL0943-75-8055・FAX0943-75-8060

部品のご注文・納期・修理サービスに関して
西日本パーツセンター / 東日本パーツセンター
TEL0943-75-3170・FAX0943-75-5861

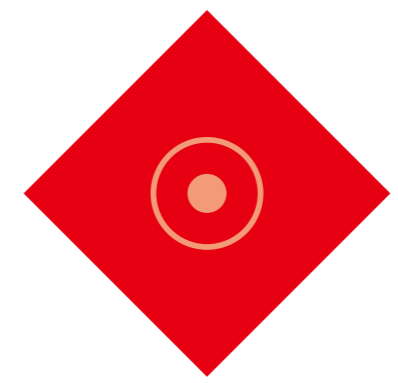
本社 / 〒839-1396 福岡県うきは市吉井町福益90-1
TEL0943-75-2195・FAX0943-75-4396

グローバル・ヘッドワーク・オフィス(東京) / 札幌事務所 / 東北センター / 関東センター / 関西センター / 中・四国センター / 九州センター / デザインの森 博多 / D.C.LAB

TEL受付時間 / 9:00~17:00 (土・日・祝を除く)

2019年8月制作

A ◆ オーロラ トランプ・シェーバー



山もつとジョージ



オーロラ・トランプ・シェーバーで
造林作業に**革命を!!**
 (機械化による) 軽労化
 効率化
 省力化



アタッチメントで様々な用途に!!!!

伐根粉砕



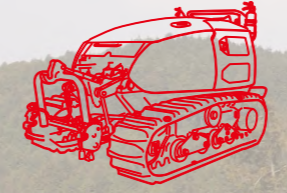
残材集材

下刈り



コンテナ苗運搬

山もつとジョージ



ベースマシン



イエス!!
ソーリンラブ♡
(造林)



画像はオーロラ・トランプ・シェーバー装着車

視認性の高い傾斜計

特徴

安定走行

独自開発のスパイククローラ『イバラ進む』で、車体が残材や伐根等に乗り上げた時のスリップを防止します。



水平維持で安心

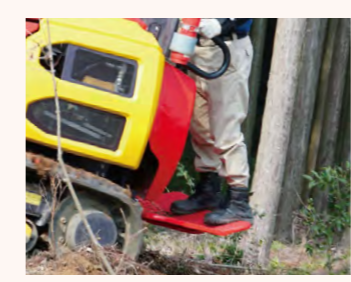
運転席自動水平保持機能『かもめ(特許取得)』で、オペレータの体を垂直に保ちながら作業が行えます。



最大30°

登坂で安定

坂での踏ん張りが効く様にステップを設計。オペレータの姿勢による負担を軽減します。



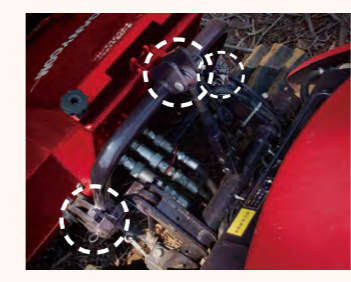
傾斜角警告

前後左右の傾斜を感知する安全機能を搭載。傾斜角に応じて警告ブザーが鳴り、また、強制的にエンジンを停止します。



アタッチメントの交換は容易

3点リンクの採用でアタッチメント交換時間を飛躍的に短縮しました。



見やすい大型モニター

ディスプレイにエンジンや燃料等の状態を表示。また不具合箇所を表示して原因を特定しやすくします。



その他

脱輪防止装置/オペレータフロントガード/車両アンダーガード/エンジン自動停止用ワイヤー/バッテリーキルスイッチ/ラジエータネット正逆転クーリングファン/コモンレール式エンジンによる最適な燃料供給と消費抑制

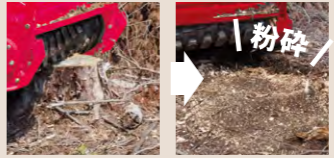
各種アタッチメント

伐根粉碎



伐根粉碎用アタッチメント **オーロラ・トランプ・シェーバー**

粉碎能力90秒(カラマツ)、
直径30cm×高30cmクラスの
伐根なら即座に粉碎。
残材も粉碎可能です。



4面刈刃
刈刃は90°回転して4回使用でき
コストを抑えます。



作業機下降量調整
樹種(木の硬さ)に合わせて
削る量を調整可能。



残材・竹も粉碎
素材生産で林地に残された大量の
残材や、近年問題視されている
竹の粉碎にも活躍します。

下刈り



下刈リアタッチメント

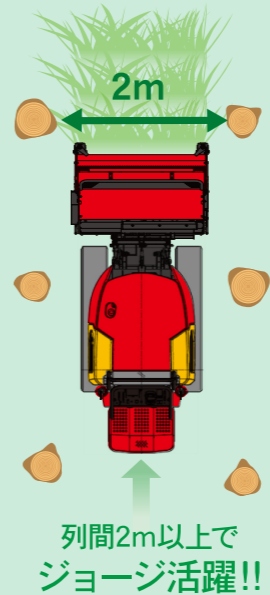
生い茂ったブッシュ(藪)を一掃します。
これまで人力(刈払機)での重労働だった
作業を立ち乗りして機械操作だけで行えます。



刈刃スライド
林道整備で道路際の作業が
しやすくなります。



シャックル刈刃
石の衝撃を逃がし
刈刃の破損を軽減します。



列間2m以上で
ジョージ活躍!!

簡単操作



走行・刈刃上下スイッチ 一体レバー

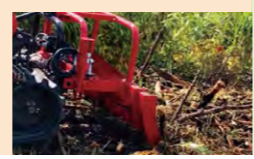
一本のレバーで前後進・
左右旋回をこなします。
また、手を離すと中立に戻り停止する
デッドマンブレーキ式です。

残材集材



残材集材アタッチメント

林地残材を一気に集める!!
ローダー、レーキ作業を可能にし、
残材除去作業の省力化と
安全性向上を実現。



コンテナ苗運搬



運搬荷台アタッチメント

コンテナ苗運搬、資材運搬に!!
傾斜地や藪で荷台を水平維持可能。
200kgまで積載可能だから苗だけでなく
色々な物の運搬に。

山もってジョージには こんな使い方も

送電線鉄塔周りの 管理に



竹林整備に



ゴルフ場周辺・公園・ 街路樹の伐根処理に



灌木処理にも!!



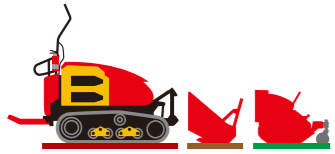
林野庁補助事業

林業・木材産業成長産業化促進対策交付金事業対象機

『山もってジョージ』は平成30年度林野庁補助事業(スマート林業構築実践事業のうち森林作業システム高度化対策)の支援を受け開発しました

※掲載価格は全て[税抜]表記となります

販売型式一覧



型式/ **CG510 KZC YTM** ¥16,500,000

ベースマシン **山もってジョージ** + 伐根粉碎用アタッチメント **オーロラ・ランプ・シェーバー** + **下刈リアタッチメント**



型式/ **CG510 KZC YT** ¥14,000,000

ベースマシン **山もってジョージ** + 伐根粉碎用アタッチメント **オーロラ・ランプ・シェーバー**



型式/ **CG510 KZC YM** ¥12,500,000

ベースマシン **山もってジョージ** + **下刈リアタッチメント**

CG510 KZC YT

山もってジョージ
+
オーロラ・ランプ・シェーバー

機械質量	2445kg ※オーロラ・ランプ・シェーバー含む
燃料/形式	軽油/水冷4サイクル4気筒ディーゼル
総排気量	2434cc
定格出力	37.4kW(50.9PS)/2700rpm ※グロス
最大トルク	159.8N・m(16.3kgf・m)/1600rpm ※グロス
燃料消費率	246g/kW・h(183g/PS・h)
燃料タンク容量	60ℓ
走行速度	前進: 0~6km/h(低速)・0~9km/h(高速) 後進: 0~4.5km/h(低速)・0~7km/h(高速)
最小回転半径	2m
登坂能力	35°
最大傾斜角度	左右 各30°

オーロラ・ランプ・シェーバー

型式/ **TS1200** ¥4,000,000

機械質量 595kg | 刈高 0~370mm
刈幅 1200mm | 刈刃枚数 40枚

他アタッチメント

下刈り

型式/ **CG510HM**
¥2,500,000

機械質量 490kg | 刈幅 1545mm | 刈刃枚数 80枚
刈高 0~320mm

残材集材

部品番号/ **5118-920A-000**
¥450,000

機械質量 120kg

運搬荷台

部品番号/ **5118-930A-000**
¥350,000

苗コンテナ配置

機械質量 115kg
最大作業能力 200kg
荷台傾転角度(左右) 25°



開発背景

林業の中でも機械化が未だ進んでいない**造林作業**。『山もってジョージ』はその造林作業に特化した**新たな分野の作業機**です。開発・検証・発売まで約3年、現場のボヤキを凝縮しました。

現状

国土の森林割合



66%

約2,500万ha

その内

約1,000万haは人工林

半数は主伐期(木材の収穫(伐採)時期)

課題



主伐は増加傾向だが… 再造林は追いつかず

造林作業は殆ど人力で重労働
(機械化されていない)

担い手の確保が急務

造林工程の機械化が必要
《 軽労化・効率化・省力化 》
職場環境の改善で若い人材の定着を促す

検証

造林作業(地拵え・下刈り)で効率の上がる製品はないかの検証を行った

検証内容

使用製品/ブッシュカッタージョージ(CG431) 検証場所/傾斜が30°未満の林地

OK



NG



もっとも支障となっているのが**伐根**
ブッシュカッタージョージ(堤防除草用製品)のままでは対処できない…

改良

改良が必要

- ① 本体を林地仕様に
- ② 伐根粉碎と下刈りが同時にできるアタッチメントの開発
- ③ コンテナ苗運搬・残材集材も対応できる多目的造林用機械にすること