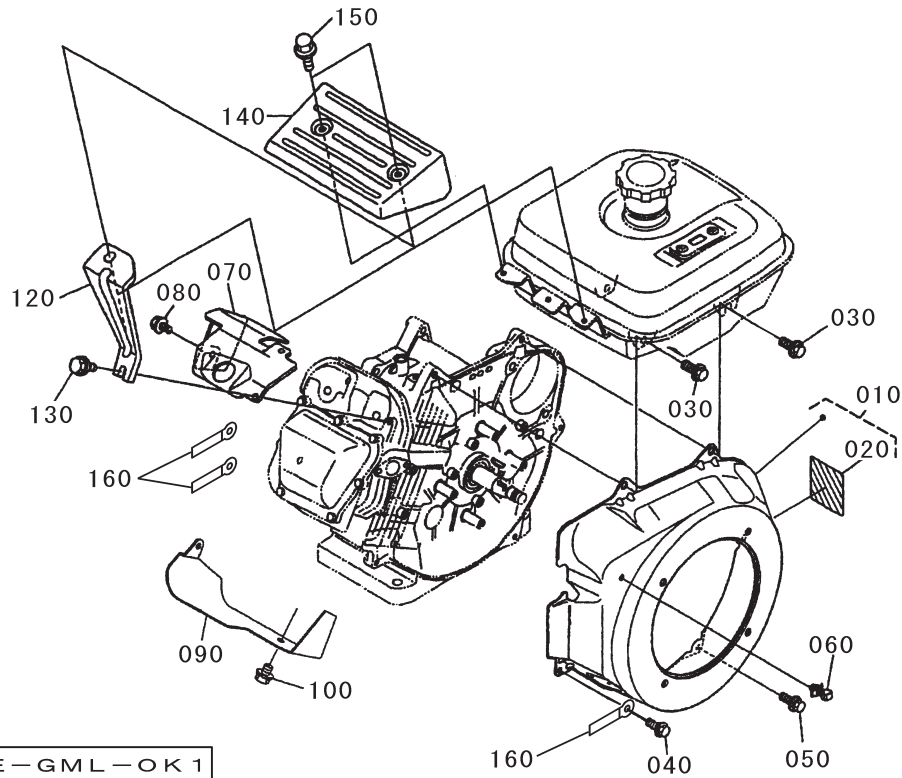


エンジン編

GR280-E-GML-OK1

ご注文の際は部品番号の前にZKをご記入下さい。

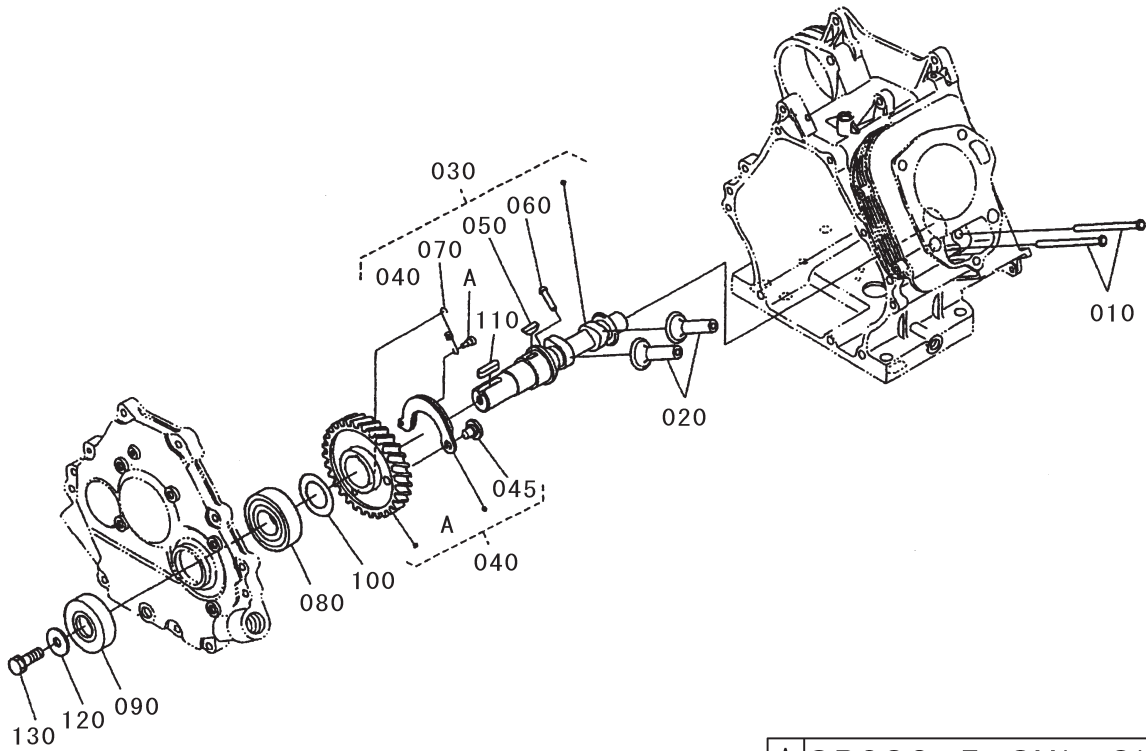
FIG. 123 ファンカバー



A GR280-E-GML-OK1

見出番号 Key No	部品番号 Parts No	部品名称 Parts Name	台当個数 Q'ty			互換性 RP	適用号機 Application	型 寸 Description	備 考 Remarks	
			A							
010	EG954-7481-0	ファンカバー, アツシ	1					見出番号020を含む		
020	E5191-8711-0	ネームプレート	1				M8			
030	01754-50818	フランジボルト	2							
040	01754-50612	フランジボルト	2							
050	E2111-9385-0	フランジボルト(セレート)	1							
060	E3171-4237-0	ホースクランプ	1							
070	E4191-7448-0	カバー(シリンダヘッド)	1							
080	13921-9104-0	ボルト	1							
090	EG944-7449-0	カバー(シリンダ)	1							
100	13921-9104-0	ボルト	1							
120	E4194-7522-0	ステー(リヤカバー)	1							
130	01754-50610	フランジボルト	1							
140	E4194-7511-0	カバー(リヤ)	1							
150	55411-3182-0	フランジボルト	2							
160	15272-6759-0	コードクランプ	3							

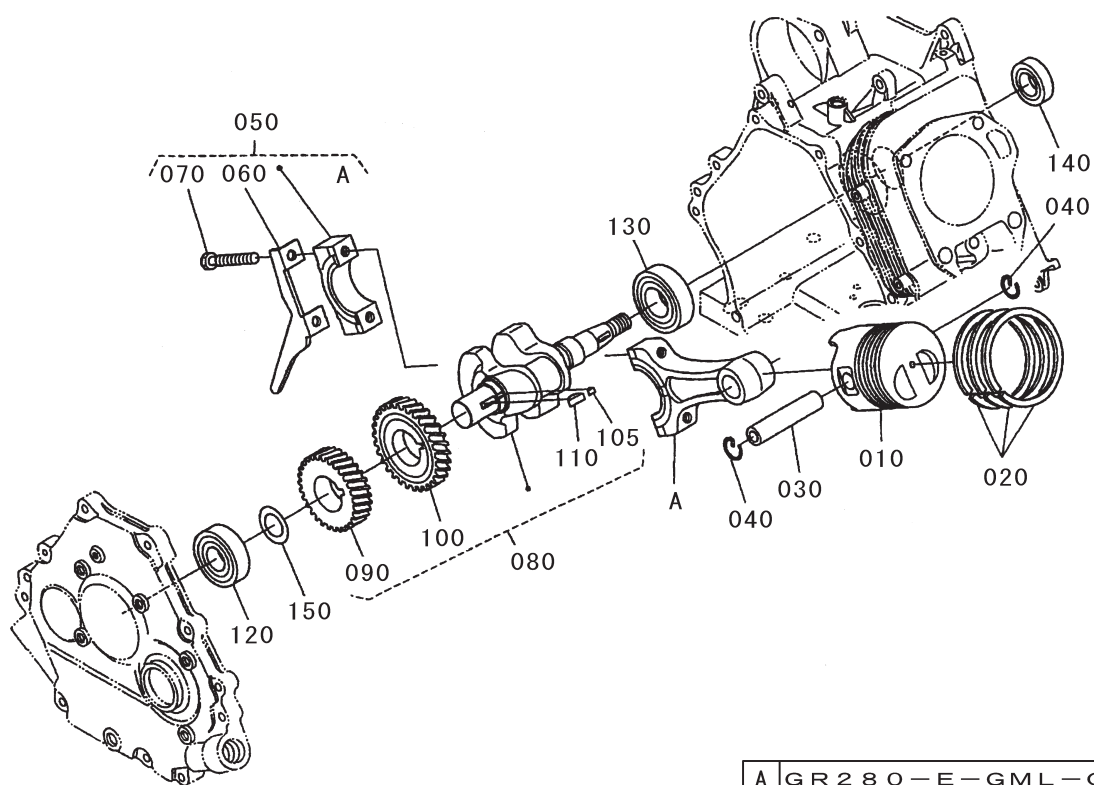
FIG. 124 カム軸



A GR280-E-GML-OK1

見出番号 Key No	部品番号 Parts No	部品名称 Parts Name	台当個数 Qty			互換性 RP	適用号機 Application	型 寸 Description	備 考 Remarks
			A						
010	E4191-1511-0	プッシュロッド	2						
020	12627-1555-0	タブ	2						
030	E4191-1601-0	カムシャフト, アツシ	1					見出番号040~070を 含む	
040	E4191-1650-0	ギヤ, コンブ(カム)	1					見出番号045を含む	
045	E3132-6632-0	シャフト(フライウエイト)	1						
050	12181-9523-0	ハンゲツキー	1						
060	E4191-6627-0	ピン(デコンブ)	1						
070	12621-6628-0	スプリング(デコンブ)	1						
080	08103-06206	ボールベアリング	1						
090	13961-1664-0	オイルシール	1						
100	13641-2368-0	シム 20	1				t=0.20		
	13641-2362-0	シム 30	1				t=0.30		
	13641-1656-0	シム 35	1				t=0.35		
	13641-2363-0	シム 40	1				t=0.40		
110	05712-00735	フェザキー	1						
120	13961-8421-0	プーリオサエガネ	1						
130	01123-50820	ボルト	1						

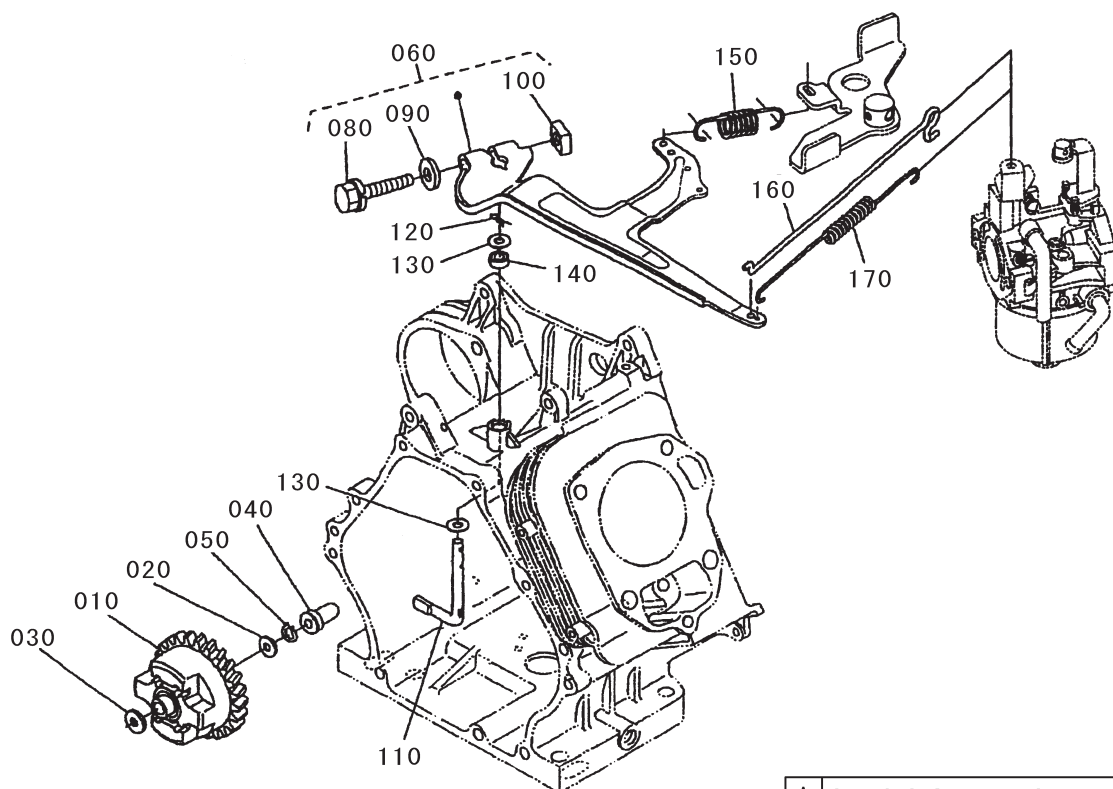
FIG. 125 ピスト & クランク軸



A GR280-E-GML-OK1

見出番号 Key No	部品番号 Parts No	部品名称 Parts Name	台当個数 Q'ty			互換性 RP	適用号機 Application	型 寸 Description	備 考 Remarks
			A						
010	E5191-2111-2	ピストン	1				S.T.D		
	E5191-2192-2	ピストン (0.25)	1				O.S 0.25		
	E5191-2191-2	ピストン (0.5)	1				O.S 0.50		
020	12556-2105-2	ピストンリング, アツシ (K,STD)	1				S.T.D		
	12556-2110-2	ピストンリング, アツシ (K,0.25)	1				O.S 0.25		
	12556-2109-2	ピストンリング, アツシ (K,0.5)	1				O.S 0.50		
030	12627-2131-0	ピストンピン	1						
040	13961-2133-0	ピストンピンメワ	2						
050	E4191-2201-0	コネクティングロッド, アツシ	1				S.T.D	見出番号060と070を 含む	
	E4191-2205-0	コネクティングロッド, アツシ	1				U.S 0.25	見出番号060と070を 含む	
	E4191-2206-0	コネクティングロッド, アツシ	1				U.S 0.50	見出番号060と070を 含む	
060	E4191-2229-0	オイルスクレーパ	1						
070	12627-2214-0	ロッドボルト	2						
080	E5191-2303-0	クランクシャフト, アツシ	1					見出番号090~110を 含む	
090	E4191-2411-0	ギヤ (クランク)	1						
100	E5191-2644-0	ギヤ (1, バランサ)	1						
105	E5191-9523-0	ハンゲツキー	1						
110	05811-00416	ハンゲツキー	1						
120	08103-06206	ボールベアリング	1						
130	08103-06306	ボールベアリング	1						
140	E3131-2355-0	オイルシール	1						
150	13641-2368-0	シム 20	1				t=0.20		
	13641-1655-0	シム 25	1				t=0.25		
	13641-2362-0	シム 30	1				t=0.30		
	13641-1656-0	シム 35	1				t=0.35		
	13641-2363-0	シム 40	1				t=0.40		
	12621-1660-0	シム 45	1				t=0.45		
	13641-2365-0	クランクジクシム	1				t=0.50		
	12621-2368-0	シム 55	1				t=0.55		
	12621-2369-0	シム 60	1				t=0.60		

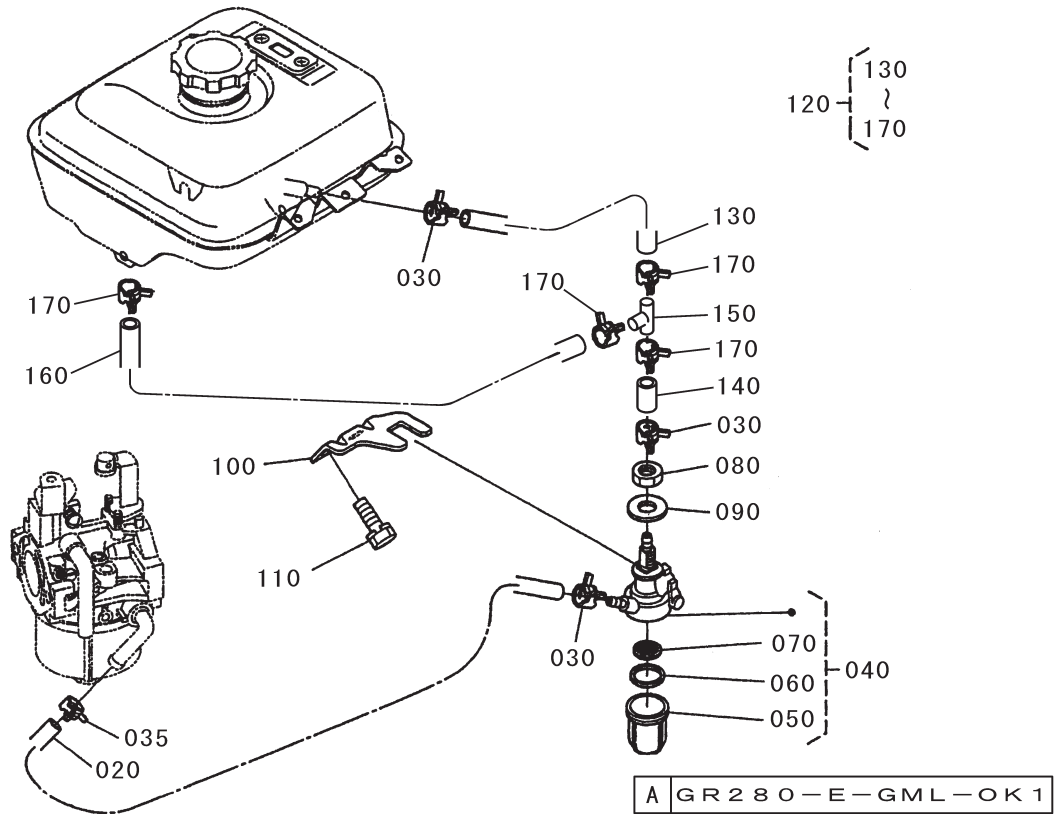
FIG. 127 ガバナ



A GR280-E-GML-OK1

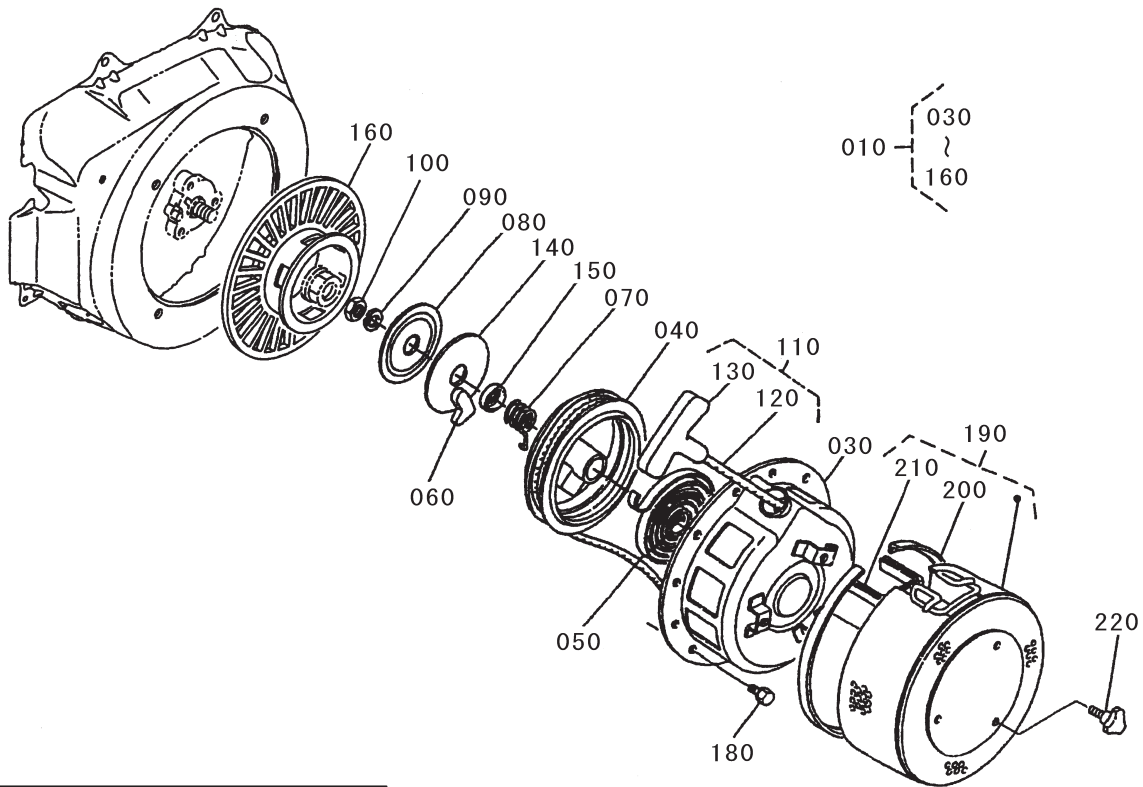
見出番号 Key No	部品番号 Parts No	部品名称 Parts Name	台当個数 Q'ty			互換性 RP	適用号機 Application	型 寸 Description	備 考 Remarks
			A						
010	E4191-5529-0	ガバナギヤ, コンブ	1						
020	13641-5533-3	ザガネ 1	1						
030	13641-5534-2	ザガネ 2	1						
040	E4191-5545-0	スリーブ (ガバナ)	1						
050	13641-5536-3	ストツバ	1						
060	E4191-5602-2	レバー, アツシ (ガバナ)	1					見出番号080~100を 含む	
080	01123-50835	ボルト	1						
090	04012-50080	ヒラザガネ	1						
100	13961-9202-0	ナット	1						
110	E4191-5614-2	シャフト (ガバナレバー)	1						
120	05515-60800	スナツピン	1						
130	04013-60080	ヒラザガネ	2						
140	12191-5691-0	オイルシール	1						
150	E4191-5641-2	ヒツパリスプリング (ガバナ)	1						
160	E4191-5635-0	ロツド (ガバナ)	1						
170	E4191-5639-0	ヒツパリスプリング (ロツド)	1						

FIG. 128 燃料フィルタ & 燃料ポンプ



見出番号 Key No	部品番号 Parts No	部品名称 Parts Name	台当個数 Q'ty			互換性 RP	適用号機 Application	型 寸 Description	備 考 Remarks
			A						
020	09664-60160	フュエルチューブ	1				φ6×φ10×160L	見出番号050~070を 含む	
030	E2111-4237-0	ホースクランプ(バネツキ,10)	3						
035	12901-4237-0	ホースクランプ(バネツキ,9.4)	1						
040	12436-4301-0	フュエルフィルタアツシ	1						
050	12361-4313-0	フィルタポット	1				540L	見出番号130~170を 含む	
060	12866-4314-0	パツキン	1						
070	12866-4316-0	フィルタエレメント	1						
080	02172-50120	ナツト	1						
090	04013-60120	ヒラザガネ	1						
100	E4191-4343-0	ホルダ(フュエルフィルタ)	1						
110	01202-50612	ボルト	2						
120	EG954-4230-0	Tクダツギテ,アツシ	1						
130	09664-60240	フュエルチューブ	1				540L		
140	09664-60030	フュエルチューブ	1						
150	12673-42361	Tガタツギテ	1						
160	EG954-42111	フュエルチューブ	1						
170	E2111-42371	ホースクランプ(バネツキ,10)	4						

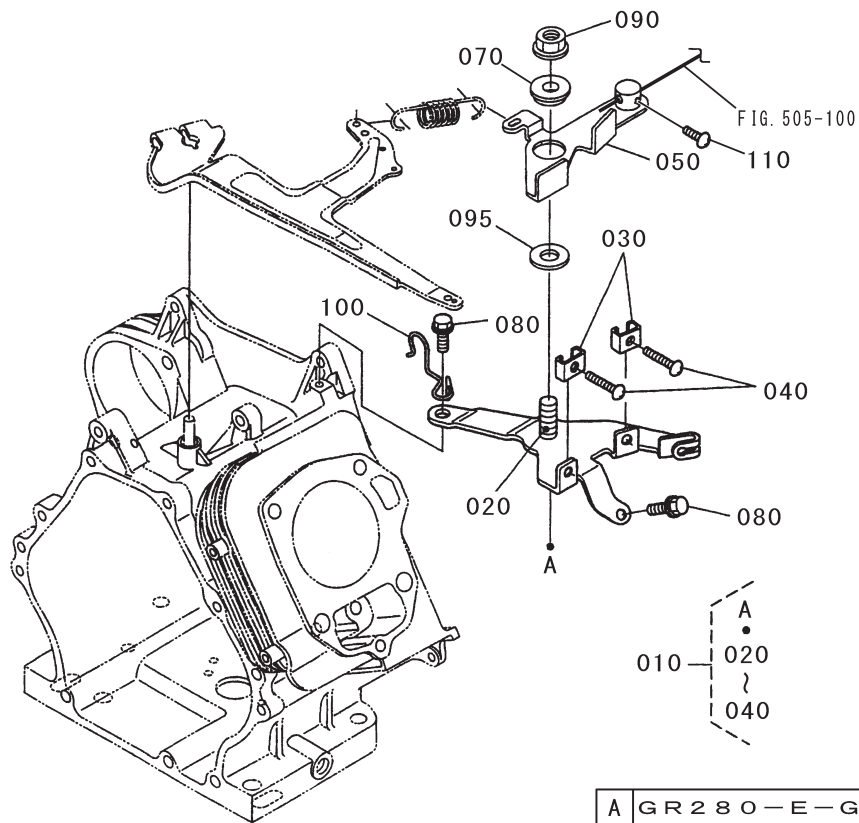
FIG. 129 リコイルスタータ



A GR280-E-GML-OK1

見出番号 Key No	部品番号 Parts No	部品名称 Parts Name	台当個数 Q'ty			互換性 RP	適用号機 Application	型 寸 Description	備 考 Remarks
			A						
010	EG944-6101-0	リコイルスタータ, アツシ	1					見出番号030~160を 含む	
030	12623-6150-0	ケース (リコイルスタータ)	1						
040	13961-6152-0	リールプレート	1						
050	13961-6154-0	スパイラルスプリング	1						
060	13961-6153-0	ラチェットコンプリート	1						
070	13961-6162-0	フリクションプレート	1						
080	13961-6163-0	フリクションスプリング	1						
090	04512-60080	バネザガネ	1						
100	02112-50080	ナット	1						
110	13961-6109-0	ロープアツシ	1					見出番号120と130を 含む	
120	13961-6165-0	スタータロープ	1						
130	13961-6167-0	スタータノブ	1						
140	13961-6168-0	スライドプレート	1						
150	13961-6169-0	スプリングカバー	1						
160	EG944-6173-0	プーリ (スタート)	1						
180	01754-50608	フランジボルト	4						
190	12623-7504-2	ダストカバーコンプ アカ 1	1					見出番号200と210を 含む	
200	12623-7539-0	クツシヨ	1						
210	12623-7540-0	クツシヨ	1						
220	01820-50615	ノブボルト	3						

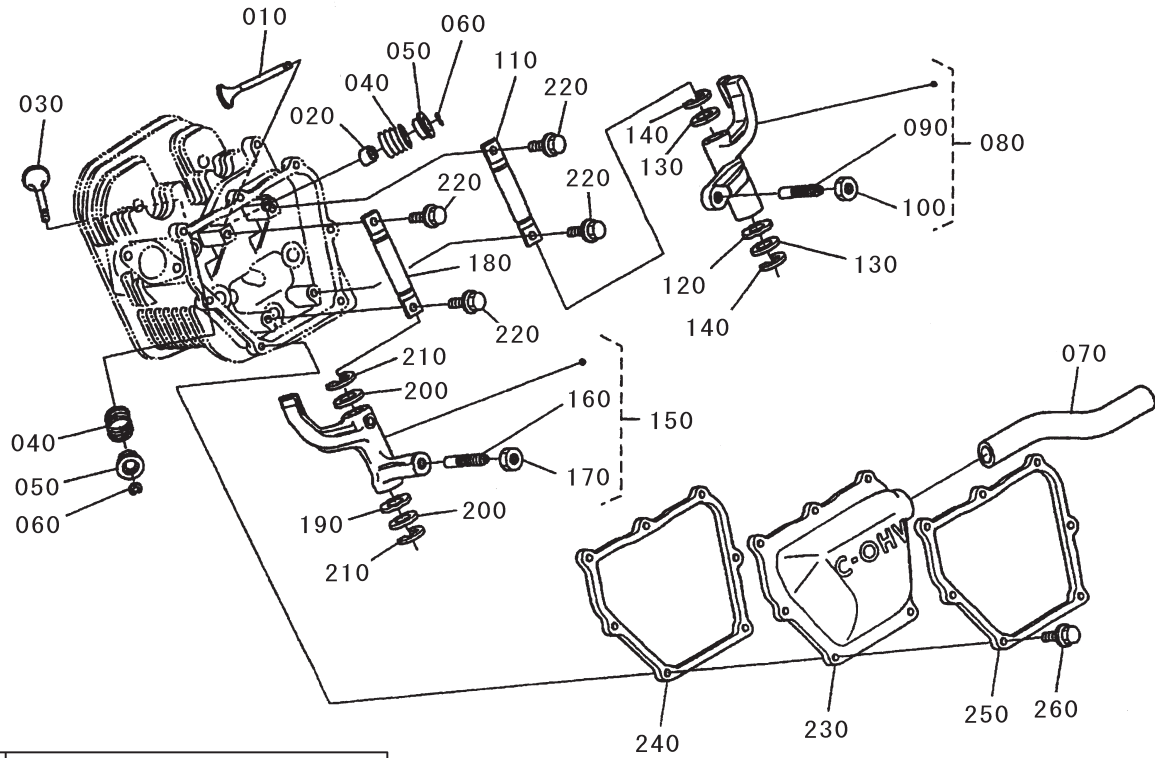
FIG. 132 速度調整板



A GR280-E-GML-OK1

見出番号 Key No	部品番号 Parts No	部品名称 Parts Name	台当個数 Q'ty			互換性 RP	適用号機 Application	型 寸 Description	備 考 Remarks
			A						
010	E4191-5709-0	プレート, アツシ (コントロール)	1					見出番号020~040を 含む	
020	01952-50820	ヨウセツボルト	1						
030	12643-5719-0	ロックスプリング	2						
040	03054-50525	ナベコネジ	2						
050	E4194-5704-0	レバー, アツシ (コントロール)	1						
070	12212-5765-0	スラスト, カラー	1						
080	13901-9104-0	ボルト	2						
090	02751-50080	フランジナット	1						
095	04012-50080	ヒラザガネ	1						
100	E4191-6757-2	コードクランプ	1						
110	03054-50510	ナベコネジ	3						

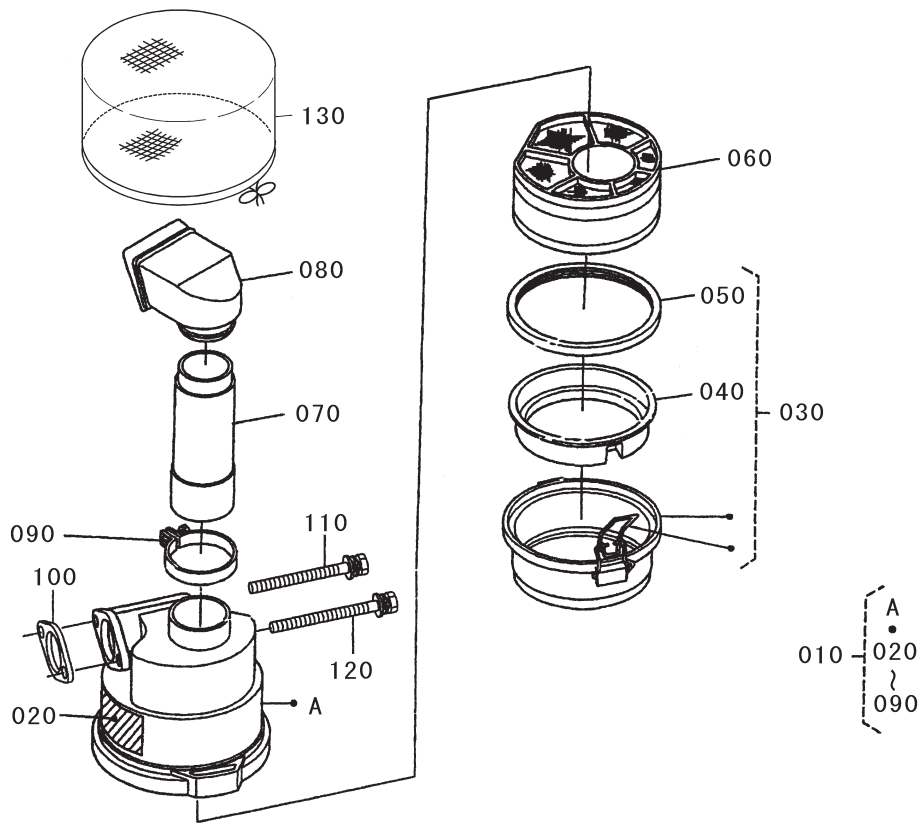
FIG. 133 バルブ & ロッカアーム



A GR280-E-GML-OK1

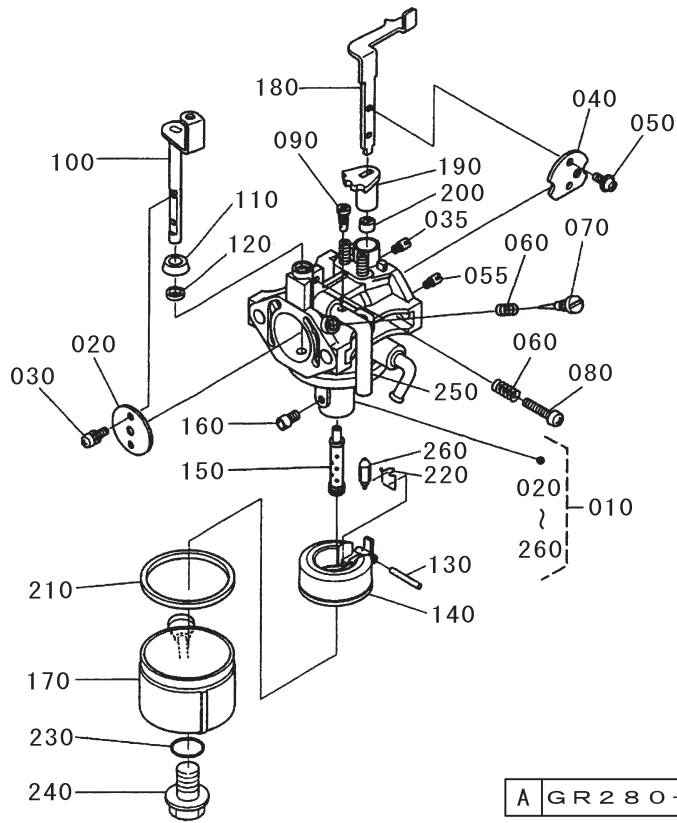
見出番号 Key No	部品番号 Parts No	部品名称 Parts Name	台当個数 Q'ty			互換性 RP	適用号機 Application	型 寸 Description	備 考 Remarks
			A						
010	E4191-1311-2	バルブ (インテイク)	1						
020	E4191-1315-0	シール (バルブシステム)	1						
030	E4191-1312-2	バルブ (エキゾースト)	1						
040	E4191-1324-0	バルブスプリング	2						
050	12627-1333-0	バルブスプリングリテーナ	2						
060	12627-1336-0	コッタ	2						
070	E4194-0551-0	チューブ (プリーザ)	1						
080	E4191-1402-0	ロッカアーム, アツシ (IN)	1					見出番号090と100を 含む	
090	14601-1423-0	チヨウセイネジ	1						
100	14601-1424-0	ナット	1						
110	E4191-1426-0	シャフト (ロッカアーム)	1						
120	E4191-1432-0	ナミガタザガネ (ロッカアーム)	1						
130	E4191-1443-0	ヒラザガネ (ロッカアーム)	2						
140	04613-50100	ジクサークリップ	2						
150	E4191-1403-0	ロッカアーム, アツシ (EX)	1					見出番号160と170を 含む	
160	14601-1423-0	チヨウセイネジ	1						
170	14601-1424-0	ナット	1						
180	E4191-1426-0	シャフト (ロッカアーム)	1						
190	E4191-1432-0	ナミガタザガネ (ロッカアーム)	1						
200	E4191-1443-0	ヒラザガネ (ロッカアーム)	2						
210	04613-50100	ジクサークリップ	2						
220	01754-50616	フランジボルト	4						
230	E4191-1450-0	ヘッドカバー, コンブ	1						
240	E4191-1452-0	ガスケット (ヘッドカバー)	1						
250	E4191-1464-0	プレート (ヘッドカバー)	1						
260	13641-7452-0	ボルト	7						

FIG. 134 エアクリーナ



見出番号 Key No	部品番号 Parts No	部品名称 Parts Name	台当個数 Q'ty			互換性 RP	適用号機 Application	型 寸 Description	備 考 Remarks
			A						
010	E4194-1101-0	エアクリーナ, アツシ	1					見出番号020~090を 含む	
020	E3174-8745-0	ラベル (エアクリーナ)	1					見出番号040と050を 含む	
030	E4194-1124-0	オイルパン, アツシ	1						
040	E4194-1144-0	ダンパ (オイルパン)	1						
050	E4194-1130-0	ガスケット (オイルパン)	1						
060	E4194-1118-0	エレメント, アツシ	1						
070	E4194-1163-0	パイプ (エアクリーナ)	1						
080	E4194-1135-0	キャップ, コンブ	1						
090	E4194-1153-0	クランプ (エアクリーナ)	1						
100	E6155-1151-0	ガスケット (エアクリーナ)	1						
110	E4194-9101-0	ボルト	1						
120	E4194-9103-0	ボルト	1						
130	12621-1140-0	エアクリーナネット	1						

FIG. 137 気化器分解



A GR280-E-GML-OK1

見出番号 Key No	部品番号 Parts No	部品名称 Parts Name	台当個数 Q'ty			互換性 RP	適用号機 Application	型 寸 Description	備 考 Remarks
			A						
010	EG954-4402-0	キャブレタ, アツシ	1					見出番号020~260を含む	
020	E4131-4432-0	スロツトルバルブ	1						
030	E0101-4434-0	スプリングワツシヤ クロス	2						
035	E3133-4415-0	ジエツト	1						
040	E6155-4453-0	チヨークバルブ	1						
050	E6155-4434-0	コネジ	2						
055	EG424-4415-0	ジエツト	1						
060	13941-4481-0	スプリング	2						
070	12631-4422-0	アジャスタ	1						
080	12631-4423-0	スクリュ	1						
090	E5191-4418-0	ジエツト(パイロツト)	1						
100	E4194-4430-0	シヤフト, コンブ(スロツトル)	1						
110	12123-4457-0	リング	1						
120	13941-4485-0	シール	1						
130	12621-4478-0	ピン(キャブレタ)	1						
140	12621-4471-0	フロート(ピンナシ)	1						
150	EG056-4412-0	ノズル(メイン)	1						
160	EG468-4426-0	ジエツト(メイン)	1						
170	E4194-4473-0	チャンバ, コンブ(フロート)	1						
180	E4194-4451-0	レバ(チヨーク)	1						
190	12182-4465-0	リング	1						
200	12271-4467-0	リング 2	1						
210	13266-4474-0	フロートチャンバ パツキン	1						
220	12621-4486-0	クリツブ	1						
230	04816-06110	Oリング	1						
240	E4194-4476-0	ボルト	1						
250	E6155-4515-0	ホース(エアベント)	1						
260	12004-4484-0	ニードル A	1						