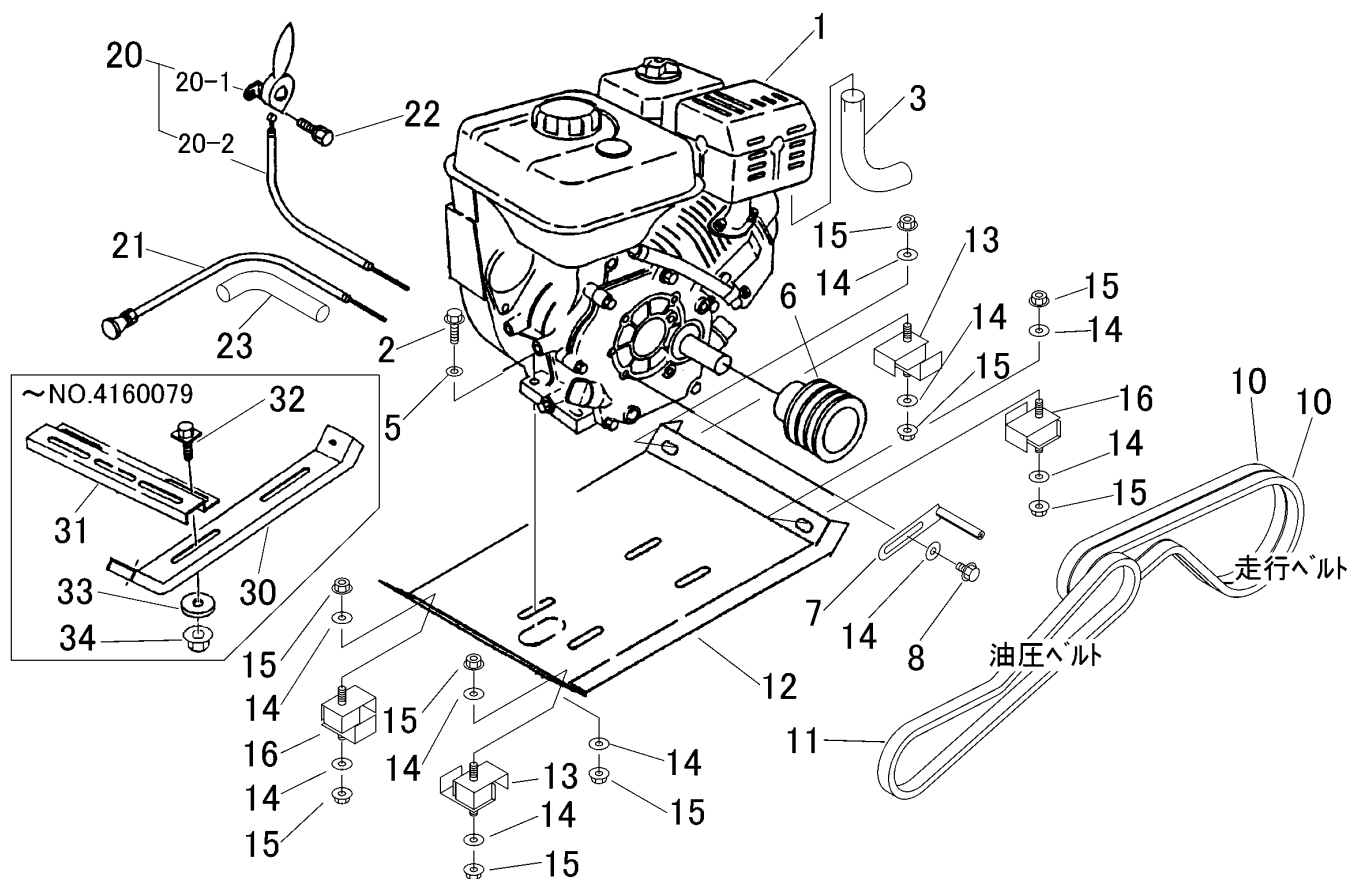


FIG 1 エンジン & エンジンコントロール (クボタ・ミツビシ ガソリン)  
ENGINE & ENGINE CONTROL



A	クボタセルナシ
B	クボタセルツキ
C	ミツビシセルナシ
D	ミツビシセルツキ

見出 NO.	部品番号 PART NO.	部品名称 PART NAME	個数Q'ty	型 寸 DESCRIPTION	適用号機 FROM ~ UP TO SERIAL NO.	備考 REMARKS
1	3420 0011 000	エンジン	1	GR170-E-GCL-CH3	NO.4161571~	
1	3415 0001 100	エンジン	1	GH170-1-E-GCLY-CH1	NO.4161187~NO.4161570	
1	3415 0001 100	エンジン	1	GH170-1-GCL-Y-CHI	NO.4160080~NO.4161187	
1	3415 0001 000	エンジン	1	GH170 GCL-Y	~NO.4160079	
1	3415 0002 100	エンジン	1	GH170-1-GCL-SY-CHI	NO.4161801~NO.4161809	
1	3420 0012 000	エンジン	1	GR170-E-GCLS-CH3	NO.4161571~	
1	3415 0002 100	エンジン	1	GH170-1-E-GCLSY-CH1	NO.4161187~NO.4161570	
1	3415 0002 100	エンジン	1	GH170-1-GCL-SY-CHI	NO.4160080~NO.4161187	
1	3415 0002 000	エンジン	1	GH170 GCL-SY	~NO.4160079	
1	3420 0088 000	エンジン	1	GB180LN-203	NO.4161704~	
1	3420 0083 001	エンジン	1	GM182LN-20D	NO.4161245~NO.4161703	
1	3420 0083 001	エンジン	1	GM182LN-203	NO.4160515~NO.4161244	
1	3418 0051 000	エンジン	1	GM181LN-203	~NO.4160514	
1	3420 0089 000	エンジン	1	GB180LE-204	NO.4161704~	
1	3420 0084 001	エンジン	1	GM182LE-20E	NO.4161245~NO.4161703	
1	3420 0084 000	エンジン	1	GM182LE-204	NO.4160515~NO.4161244	
1	3418 0052 000	エンジン	1	GM181LE-204	~NO.4160514	
2	K814 0108 035	Fボルト	4	M8×35		
3	3420 0016 000	テールパイプ	1		NO.4161571~	
5	0350 0140 818	PW	2	8×18×1.6		
6	3411 0005 000	エンジンプーリ	1		NO.4161416~	
6	3408 0005 000	エンジンプーリ	1		~NO.4161415	
7	3610 0101 000	ベルトストッパ	2			
8	K110 0108 016	Fボルト	2	M8×16		
10	0852 1300 033	Vベルト	2	SB33		走行ベルト