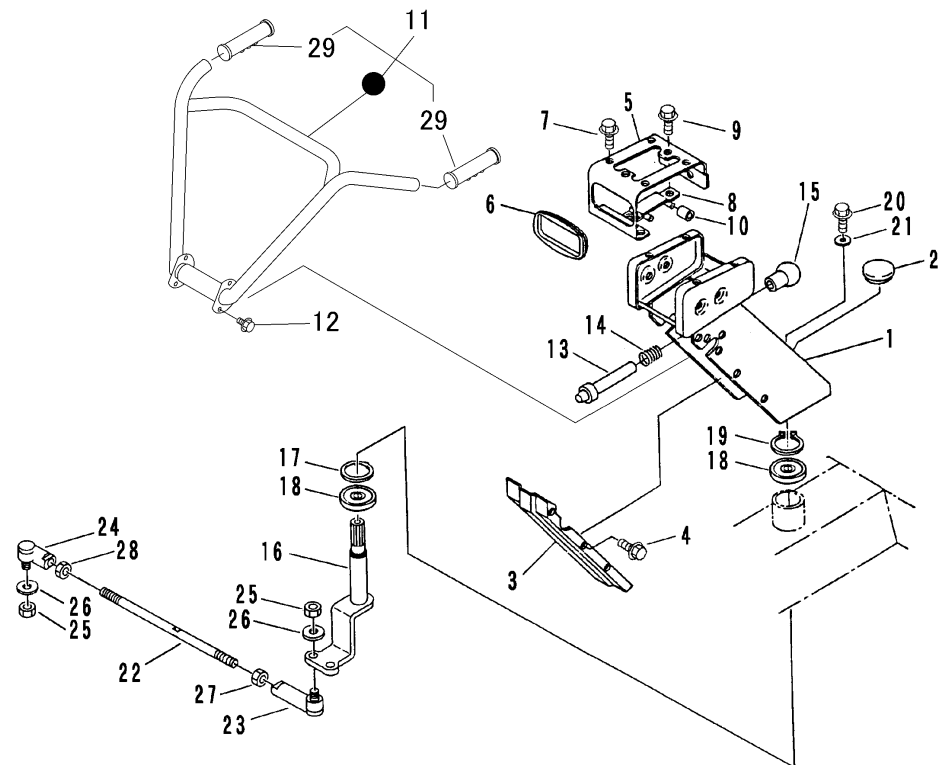


FIG 11 ハンドル HANDLE



見出 NO.	部品番号 PART NO.	部品名称 PART NAME	個数 Q'ty	型 寸 DESCRIPTION	適用号機 FROM ~ UP TO SERIAL NO.	備 考 REMARKS
1	3425 3401 000	ハンドルホントイ	HANDLE	1		
2	1205 2004 000	キャップ	CAP	1	C-1	
3	3407 3417 000	ハンドルカバー	COVER	1		
4	K700 0106 014	Fボルト	BOLT	6	M6 × 14	
5	3425 3421 000	レバ-ボックスウイタ	PLATE	1		
6	3407 3422 000	ライトク	RUBBER	1	P-6	
7	K700 0106 014	Fボルト	BOLT	6	M6 × 14	
8	3425 3423 000	レバ-ガイドハン	PLATE	1		
9	K700 0106 014	Fボルト	BOLT	2	M6 × 14	
10	3611 1807 000	ホゴゴム	RUBBER	4	C-6	
11	3420 9901 000	ハンドルセット	HANDLE set	1		NO.5420138 ~
11	3420 3431 000	ハンドル	HANDLE	1		~ NO.5420137 供給不可
12	K110 0108 016	Fボルト	BOLT	6	M8 × 16	
13	3407 3435 000	ハンドルトメピン	SHAFT	1		
14	3205 3105 000	スプリング	SPRING	1	#33	
15	3407 3104 000	ニギリ	GRIP	1	N-1	
16	3420 3441 000	ア-ム	ARM	1		
17	3415 3459 000	カラ-	COLLAR	1		
18	0750 0060 062	ベアリング	BEARING	2	6006ZZ	
19	0740 0003 000	Cリング	RING	1	S30	
20	K110 0108 016	Fボルト	BOLT	1	M8 × 16	
21	0350 0160 835	PW	WASHER,PLAIN	1	8 × 35 × 3.2	
22	3420 3451 000	タイロッド	TIE ROD	2		
23	3407 3447 000	リンクボールR	LINK BALL	2	ER14	右衽
24	3407 3448 000	リンクボールL	LINK BALL	2	ER14L	左衽
25	A350 0114 001	Uナット	U-NUT	4	M14	
26	0350 0161 430	PW	WASHER,PLAIN	4	14 × 30 × 3.2	
27	A300 0114 003	ナット	NUT	2	M14 3種	右衽
28	A300 2114 003	ナット	NUT	2	M14L3種	左衽
29	3205 1051 000	ニギリ	GRIP	2		NO.5420138 ~

NO. 23,24,27,28 は、組立順序が表示と異なる場合がありますので、右衽・左衽を確認の上、ご注文願います。
NO.11 の変更は、新旧部品の互換性があります。