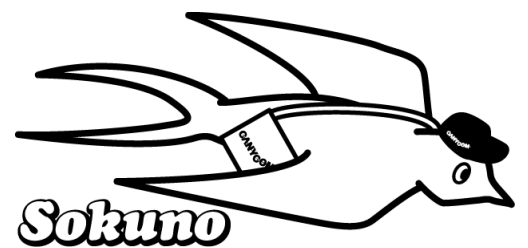


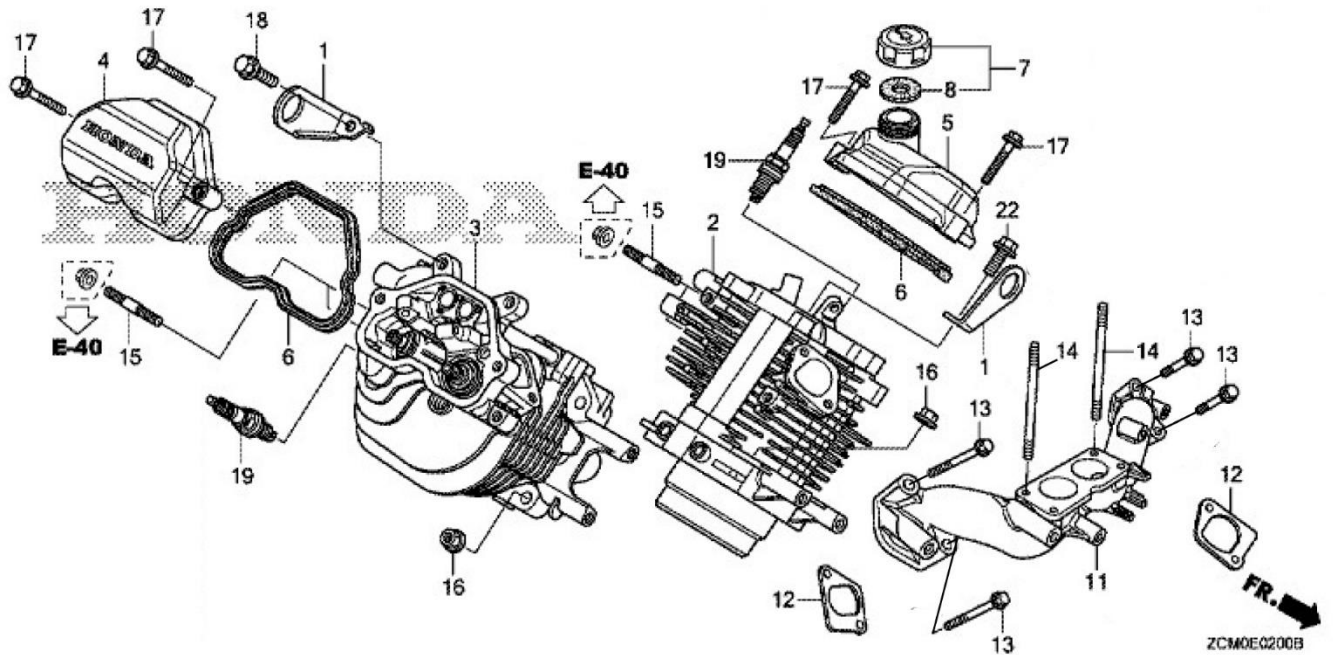
CANYCOM

PARTS LIST
HONDA
GX690HTDCG



E-2 シリンダーヘッド CYLINDER HEAD

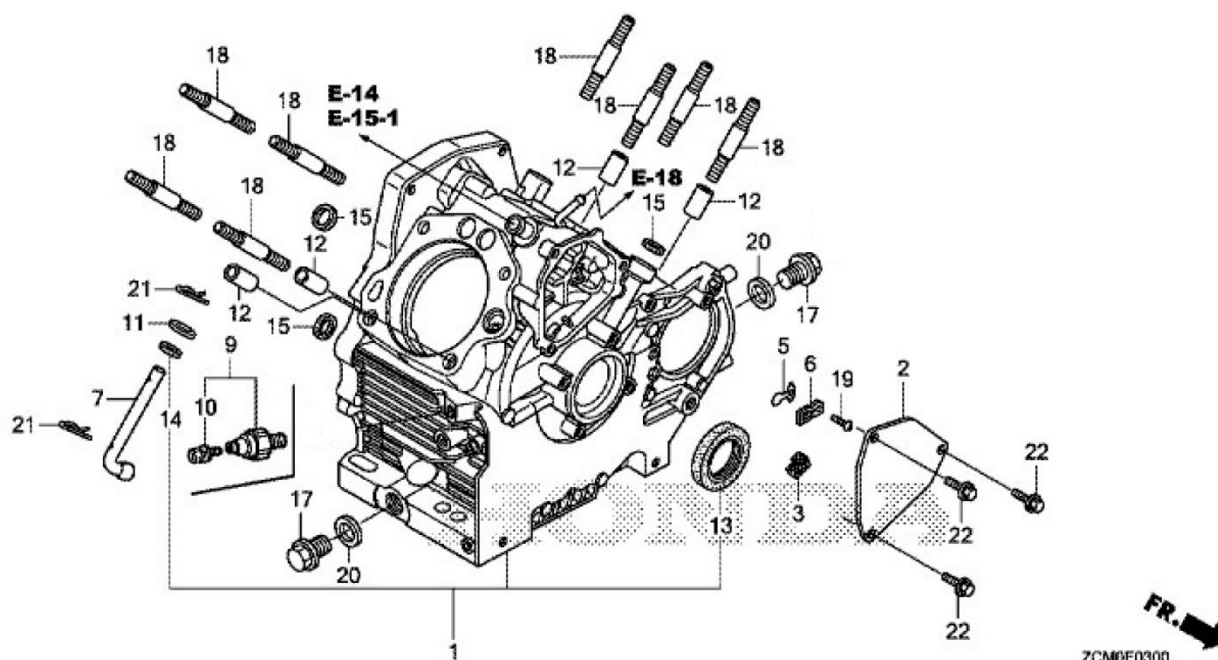
GX690H
E-2 シリンダーヘッド



見出 NO.	部品番号 PART NO.	部品名称 PART NAME	個数 Q'ty	型 寸 DESCRIPTION	互 換 性 R/P	適 用 号 機 FROM ~ UP TO SERIAL NO	備 考 REMARKS
1	ZH11911-Z6L-000	ハンガー,エンジン	2	HANGER,ENGINE			
2	ZH12110-Z6L-902	ヘッドCOMP.,シリンダー	1	CYLINDER HEAD			
3	ZH12120-Z6L-902	ヘッドCOMP.,シリンダー	1	CYLINDER HEAD			
4	ZH12311-Z6L-000	カバー,シリンダーヘッド	1	COVER,CYLINDER HEAD			
5	ZH12311-Z6L-800	カバー,シリンダーヘッド	1	COVER,CYLINDER HEAD			
6	ZH12312-Z6L-000	パッキン,ヘッドカバー	2	GASKET,HEAD COVER			
7	ZH15600-Z6L-000	キャップASSY.,オイルフィルターキャップ	1	CAP ASSY,OIL FILLER			
8	ZH15625-Z6L-000	パッキン,オイルフィルターキャップ	1	GASKET,OIL FILLER CAP			
11	ZH17101-Z6M-010	マニホールド,インテーク	1	MANIFOLD,IN			
12	ZH17151-Z6L-010	パッキン,インテークマニホールド	2	GASKET,IN MANIFOLD			
13	ZH90006-Z6L-000	ボルト,フランジ 8X55	4	BOLT,FLANGE			
14	ZH90043-Z6L-000	ボルト,スタッド 6X106	2	BOLT,STUD			
15	ZH92900-08022-0	ボルト,スタッド	4	BOLT,STUD			
16	ZH94050-10000	ナット,フランジ 10MM	8	NUT,FLANGE			
17	ZH95701-06030-0	ボルト,フランジ 6X30	4	BOLT,FLANGE			
18	ZH95701-08016-0	ボルト,フランジ 8X16	1	BOLT,FLANGE			
19	ZH98079-5547G	プラグ,スパーク (ZFR5F-4)	2	SPARK PLUG			
22	ZH95701-08016-0	ボルト,フランジ 8X16	1	BOLT,FLANGE			

E-3 クランクケース CRANK CASE

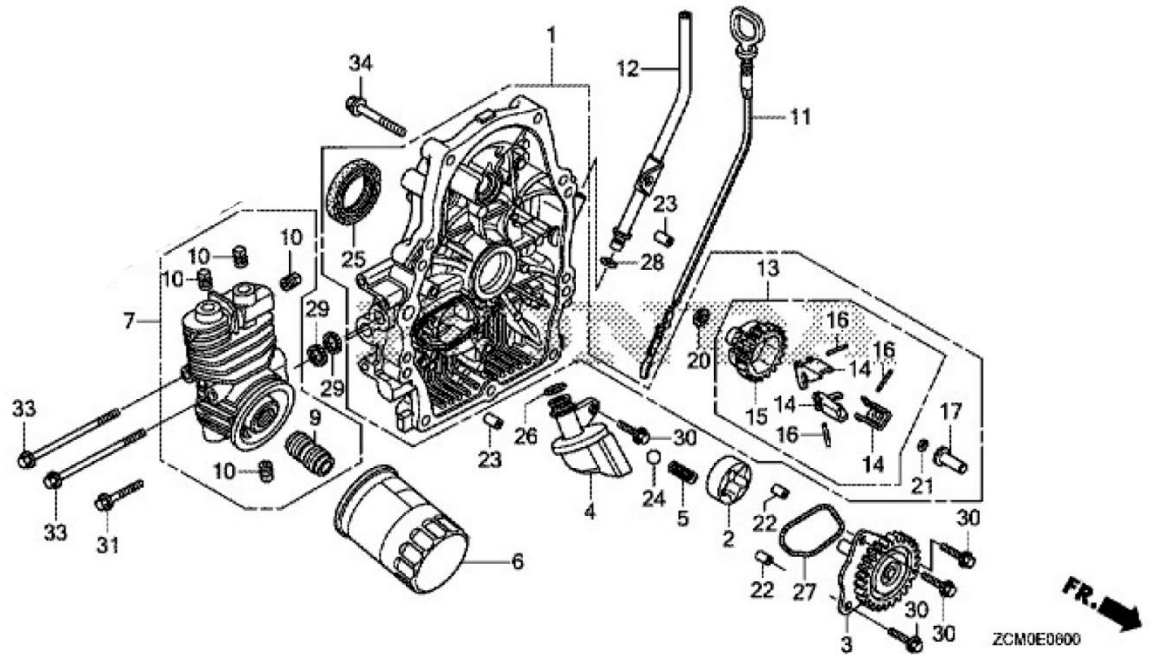
GX690H
E-3 クランクケース



見出 NO.	部品番号 PART NO.	部品名称 PART NAME	個数 Q'ty	型 寸 DESCRIPTION	互 換 性 R/P	適用号機 FROM ~ UP TO SERIAL NO	備 考 REMARKS
1	11100-Z6L-812	クランクケースASSY	1	CRANKCASE ASSY.			
2	12356-Z6L-000	カバー、ブリーザー	1	COVER, BREATHER			
3	12367-Z6L-000	フィルター、ブリーザー	1	FILTER, BREATHER			
5	15571-ZM7-003	バルブ、オイルアウト	1	VALVE, OIL OUTLET			
6	15572-Z6L-000	プレート、ストッパー	1	PLATE, STOPPER			
7	16541-Z6L-010	シャフト、ガバナアーム	1	SHAFT, GOVERNOR ARM			
9	37240-ZG5-004	スイッチ、オイルプレ	1	SWITCH, OIL PRESSURE			
10	90002-ZG5-004	スクリーワーシヤ	1	SCREW-WASHER (4X8)			
11	90404-Z6L-000	ワッシャ、プレーン	1	WASHER, PLAIN (10MM)			
12	90709-Z6L-000	ノックピン	4	PIN, DOWEL (12X20)			
13	91201-Z6L-003	オイルシール	1	OIL SEAL (38X58X9)			
14	91203-Z6L-003	オイルシール	1	OIL SEAL (10X16X5)			
15	91308-Z6L-003	パッキン、オイルパッセージ	3	GASKET, OIL PASSAGE			
17	92800-20000	ルト、ドレンプラグ	2	BOLT, DRAIN (20MM)			
18	92900-10040-0	ボルト、スタッド	8	BOLT, STUD (10X40)			
19	93500-03008-0	スクリー、パン	1	SCREW, PAN (3X8)			
20	94109-20000	ワッシャ、ドレンプラ	2	WASHER, DRAIN(20MM)			
21	94251-10000	ピン、ロック	2	PIN, LOCK (10MM)			
22	95701-06014-0	ボルト、フランジ	3	BOLT, FLANGE (6X14)			

E-6 クランクケースカバー CRANK CASE COVER

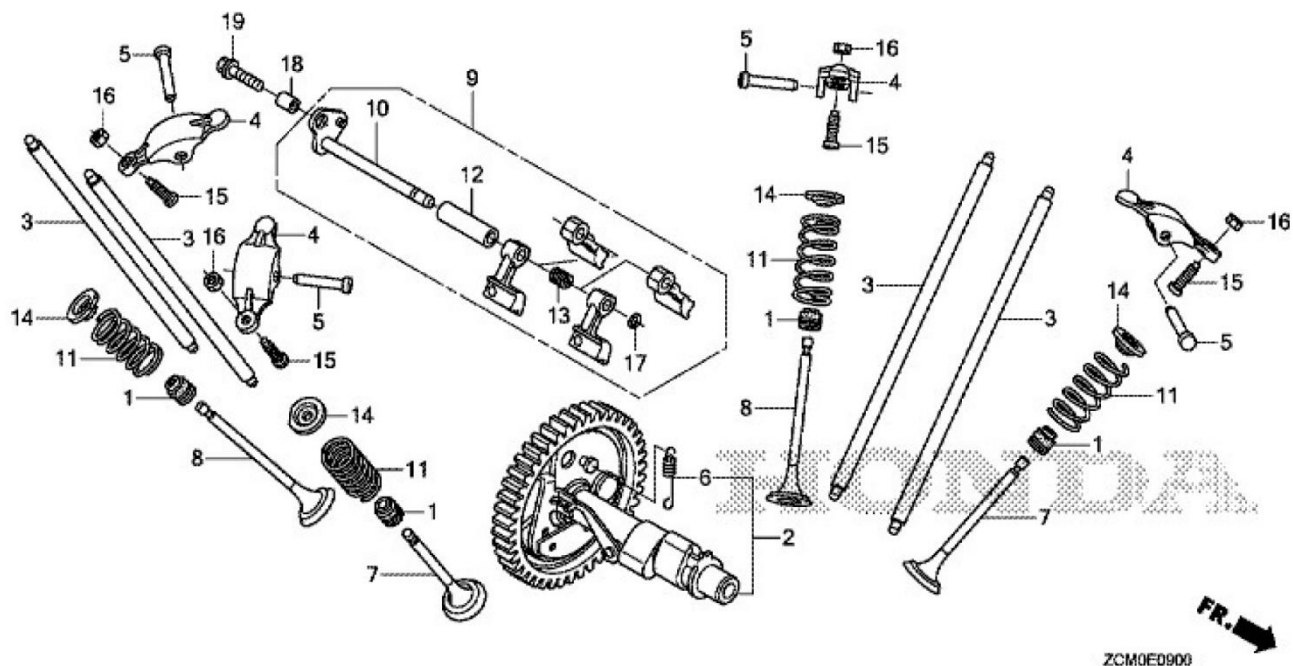
GX690H
E-6 クランクケースカバー



見出 NO.	部品番号 PART NO.	部品名称 PART NAME	個数 Q'ty	型 寸 DESCRIPTION	互 換 性 R/P	適 用 号 機 FROM ~ UP TO SERIAL NO	備 考 REMARKS
21	ZH90602-ZE1-000	クリップ,ガバナー	1	CLIP, GOVERNOR HOLDER			
22	ZH90707-Z6L-000	ノックピン 8X10	2	PIN, DOWEL (8X10)			
23	ZH90708-Z6L-000	ノックピン 8X14	2	PIN, DOWEL (8X14)			
24	ZH90902-Z6L-000	ボール,スチール	1	BALL, STEEL (#15) (15/32)			
25	ZH91202-Z6L-003	オイルシール	1	OIL SEAL (38X58X9)			
26	ZH91301-Z6L-003	Oリング 14.8X2.4	1	O-RING (14.8X2.4)			
27	ZH91302-Z6L-003	Oリング,オイルポンプ	1	O-RING, OIL PUMP			
28	ZH91308-PH9-000	Oリング 8.8X1.9	1	O-RING (8.8X1.9)			
29	ZH91308-Z6L-003	パッキン,オイルパッセージ	2	GASKET, OIL PASSAGE			
30	ZH95701-06020-00	ボルト,フランジ	4	BOLT, FLANGE (6X20)			
31	ZH95701-06028-00	ボルト,フランジ	1	BOLT, FLANGE (6X28)			
33	ZH95701-06090-00	ボルト,フランジ	2	BOLT, FLANGE (6X90)			
34	ZH95701-08045-00	ボルト,フランジ	9	BOLT, FLANGE (8X45)			

E-9 カムシャフト CAMSHAFT

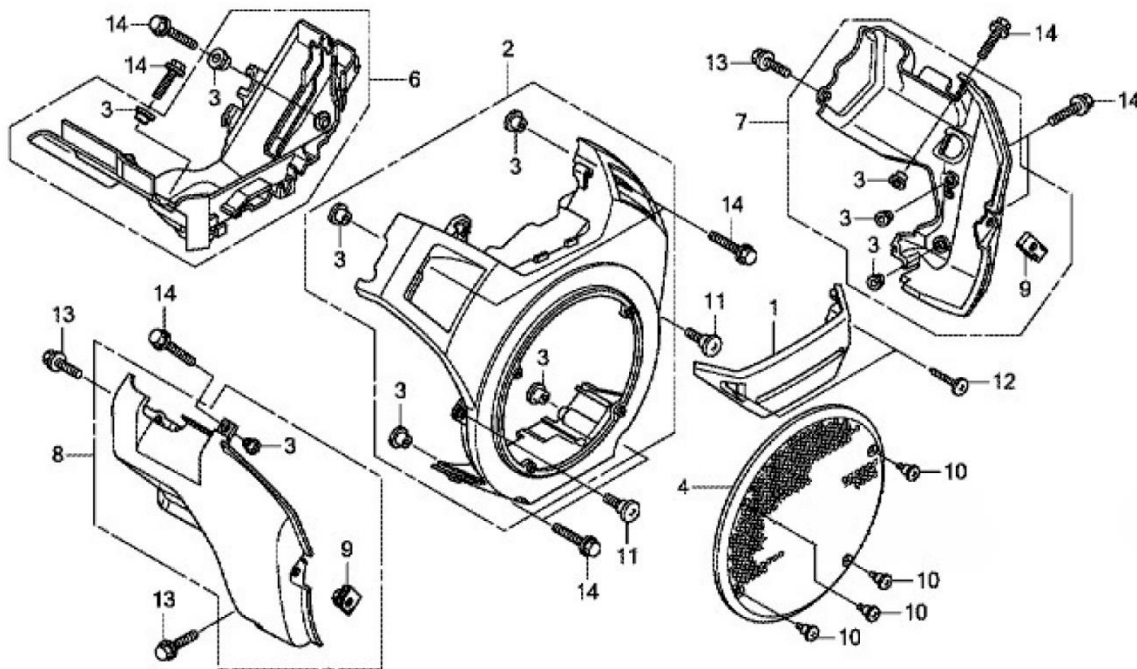
GX690H
E-9 カムシャフト



見出 NO.	部品番号 PART NO.	部品名称 PART NAME	個数 Q'ty	型 寸 DESCRIPTION	互 換 性 R/P	適 用 号 機 FROM ~ UP TO SERIAL NO.	備 考 REMARKS
1	ZH12208-Z6L-003	シール,バルブステム	4	SEAL, VALVE STEM			
2	ZH14100-ZEA-000	カムシャフトASSY	1	CAMSHAFT ASSY.			
3	ZH14410-Z6L-000	ロッドCOMP.,プッシュ	4	ROD, PUSH			
4	ZH14431-ZDW-000	アーム,バルブロッカー	4	ARM, VALVE ROCKER			
5	ZH14461-Z6L-000	シャフト,ロッカーアーム	4	SHAFT, ROCKER ARM			
6	ZH14568-Z6L-000	スプリング,ウエイトリターン	1	SPRING, WEIGHT RETURN			
7	ZH14711-Z6L-900	バルブ,インレット	2	VALVE, IN.			
8	ZH14721-Z6L-900	バルブ,エキゾースト	2	VALVE, EX.			
9	ZH14730-Z6L-000	リフターASSY.,バルブ	1	LIFTER ASSY., VALVE			
10	ZH14735-Z6L-000	シャフトCOMP.,バルブリフター	1	SHAFT, VALVE LIFTER			
11	ZH14751-Z6L-000	スプリング,バルブ	4	SPRING, VALVE			
12	ZH14763-Z6L-000	カラー,バルブリフター	1	COLLAR, VALVE LIFTER			
13	ZH14764-Z6L-000	スプリング,バルブリフター	1	SPRING, VALVE LIFTER			
14	ZH14771-ZE1-000	リテーナー,インテークバルブスプリング	4	RETAINER, VALVE SPRING			
15	ZH90012-Z6L-000	スクリュー,タペット調整	4	SCREW, TAPPET ADJUSTING			
16	ZH90206-Z6L-000	ナット,タペット調整	4	NUT, TAPPET ADJUSTING			
17	ZH90602-ZE1-000	クリップ,ガバナホルダー	1	CLIP, GOVERNOR HOLDER			
18	ZH90707-Z6L-000	ノックピン	1	PIN, DOWEL (8X10)			
19	ZH95701-06022-00	ボルト,フランジ	1	BOLT, FLANGE (6X22)			

E-12 ファンカバー FAN COVER

GX690H
E-12 ファンカバー

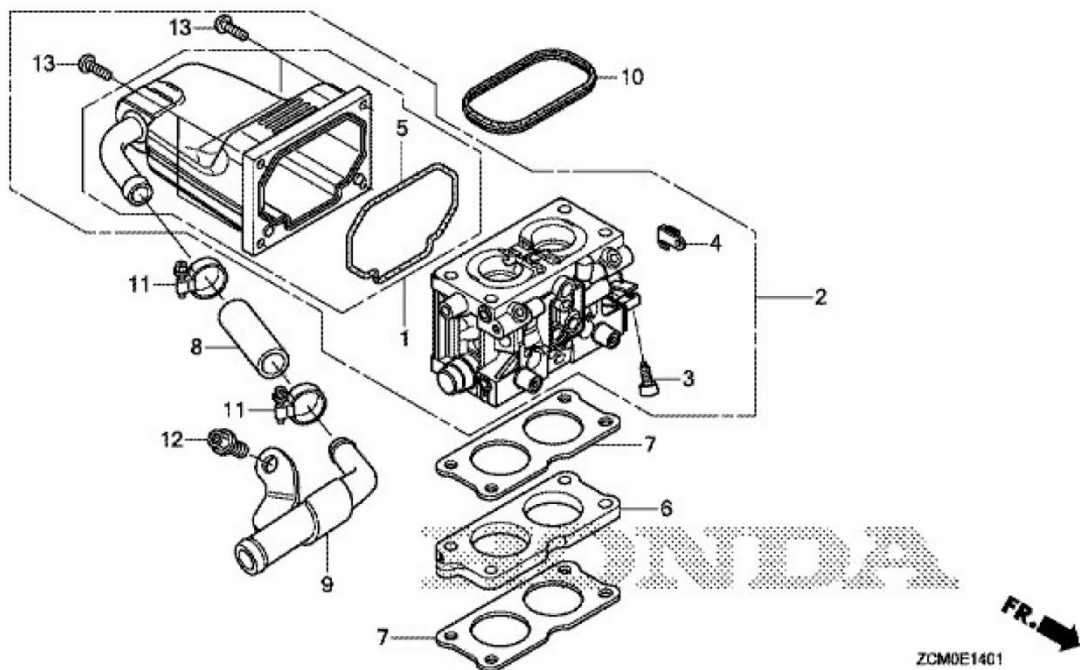


FR. ZCM0E1200A

見出	部品番号	部品名称		個数	型 寸	互換性	適用号機	備考
NO.	PART NO.	PART NAME		Q'ty	DESCRIPTION	R/P	FROM ~ UP TO SERIAL NO	REMARKS
1	ZH16715-Z6L-000	カバー、フューエルポンプ	COVER, FUEL PUMP	1				
2	ZH19610-Z6M-010ZA	カバーCOMP.、ファン	COVER, FAN	1				
3	ZH19619-Z0A-300	カラー、ファンカバー	COLLAR, FAN COVER	10				
4	ZH19621-Z6L-000	プロテクター、ファンカバー	PROTECTOR, FAN COVER	1				
6	ZH19631-Z6L-000	シールド、アッパー	SHROUD (UPPER)	1				
7	ZH19641-Z6L-000	シールド、R.ロー	SHROUD, R. (LOWER)	1				
8	ZH19642-Z6L-000	シールド、L.ロー	SHROUD, L. (LOWER)	1				
9	ZH84601-HA7-670	ナット、フェンダーセッティング	NUT, FENDER SETTING	2				
10	ZH90005-ZCK-000	スクリュー、スペシャル	SCREW, SPECIAL (4X10)	4				
11	ZH90380-GM9-740	スクリュー、スペシャル	SCREW, SPECIAL (6X15)	2				
12	ZH93913-25580	クリュー、タッピング	SCREW, TAPPING (5X20)	2				
13	ZH95701-06016-00	ボルト、フランジ	BOLT, FLANGE (6X16)	3				
14	ZH95701-06020-00	ボルト、フランジ	BOLT, FLANGE (6X20)	10				

E-14-1 キャブレター CARBURETOR

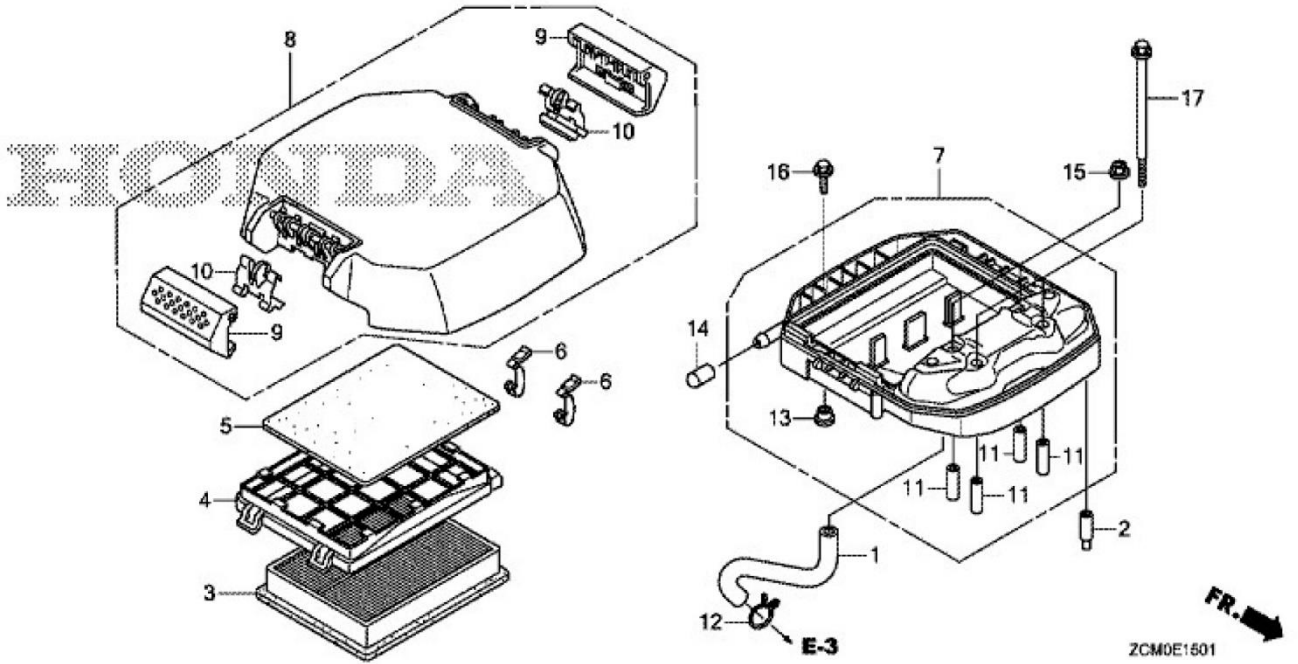
GX690H
E-14-1 キャブレター (2)



見出	部品番号	部品名称	個数	型 寸	互換性	適用号機	備 考
NO.	PART NO.	PART NAME	Q'ty	DESCRIPTION	R/P	FROM ~ UP TO SERIAL NO	REMARKS
1	ZH16015-Z6L-901	チャンバーセット,フロート	1	CHAMBER SET, FLOAT			
2	ZH16100-Z6L-902	キャブレターASSY	1	CARBURETOR ASSY			
3	ZH16124-ZE0-005	スクリュー,スロットルストップ	1	SCREW, THROTTLE STOP			
4	ZH16126-Z6L-003	アーム,スロットルリンク	1	ARM, THROTTLE LINKAGE			
5	ZH16163-Z6L-901	ガスケット,フロートチャンバ	1	GASKET, FLOAT CHAMBER			
6	ZH16211-Z6L-000	インシュレーター,キャブレタ	1	INSULATOR, CARBURETOR			
7	ZH16221-Z6L-000	パッキン,キャブレタ	2	GASKET, CARBURETOR			
8	ZH16347-ZN1-820	ホース,フューエル	1	HOSE, FUEL			
9	ZH16920-Z6L-900	ジョイントCOMP.,フューエル	1	JOINT, FUEL			
10	ZH 17228-Z6L-000	パッキン,エアクリーナ	1	GASKET, AIR CLEANER			
11	ZH 19505-KS6-700	クランプA,ウォーターホース	2	CLAMP A, WATER HOSE			
12	ZH 90649-SB0-671	ボルト,フランジ	1	BOLT, FLANGE (8X16)			
13	ZH 93500-04014-1H	スクリュー,パン	4	SCREW, PAN (4X14)			

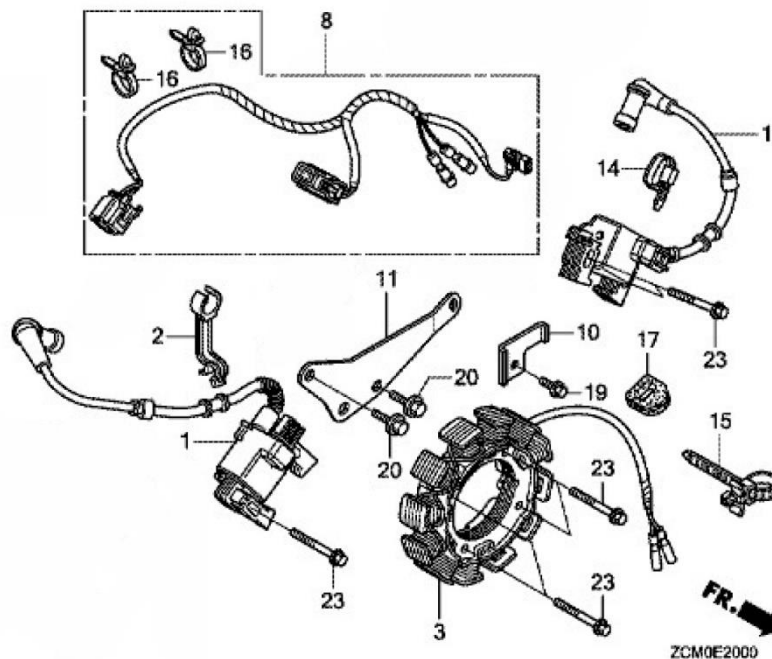
E-15-1 エアークリーナー AIR CLEANER

GX690H
E-15-1 エアークリーナー (2)



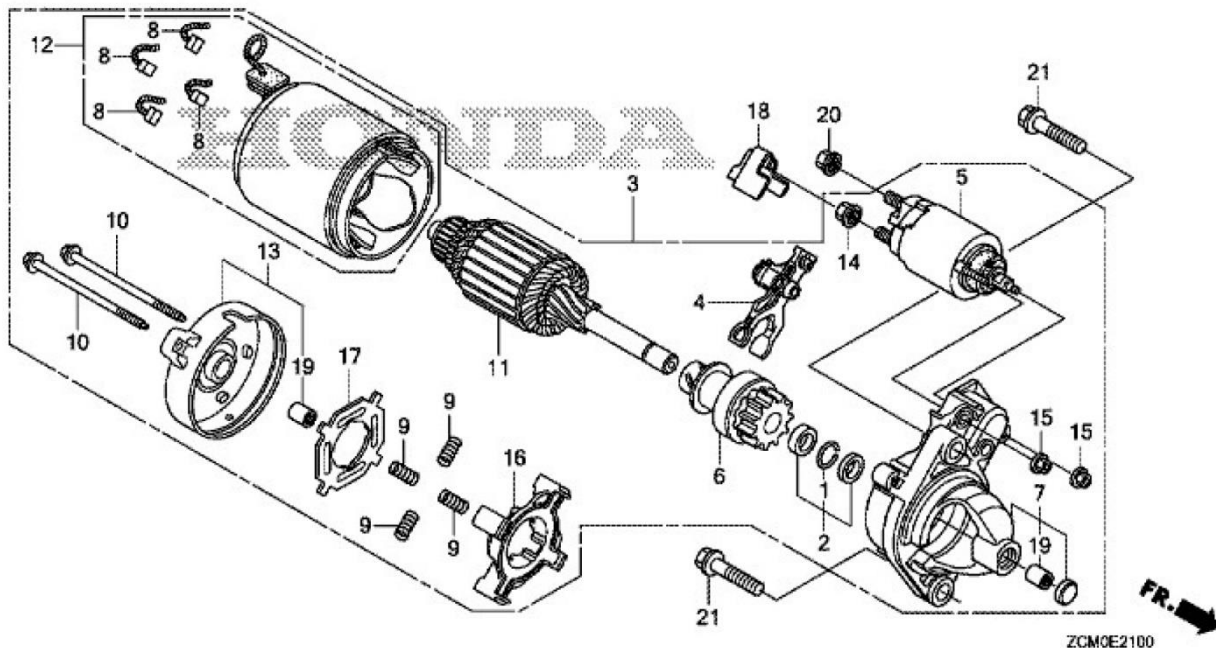
見出 NO.	部品番号 PART NO.	部品名称 PART NAME	個数 Q'ty	型 寸 DESCRIPTION	互 換 性 R/P	適 用 号 機 FROM ~ UP TO SERIAL NO.	備 考 REMARKS
1	ZH15721-Z6M-000	チューブ,ブリーザー	1	TUBE, BREATHER			
2	ZH16215-MV4-000	キャップ,ブースト	1	CAP, BOOST			
3	ZH17210-Z6L-900	エレメントCOMP.,エアーク	1	ELEMENT, AIR CLEANER			
4	ZH17214-Z6L-900	ホルダー,エレメント	1	HOLDER, ELEMENT			
5	ZH17218-Z6M-000	フィルター,アウター	1	FILTER (OUTER)			
6	ZH17219-ZJ1-840	クリップ,エアークリーナー	2	CLIP, AIR CLEANER			
7	ZH17220-Z6L-900	ケースCOMP.,エアークリーナー	1	HOUSING, AIR CLEANER			
8	ZH17230-Z6M-010	カバーCOMP.,エアークリーナー	1	COVER, AIR CLEANER			
9	ZH17235-Z6L-310	ノブ,エアークリーナーカバー	2	KNOB, AIR CLEANER COVER			
10	ZH 17236-Z6L-300	スプリング,エアークリーナー	2	SPRING,AIR CLEANER			
11	ZH 17240-ZA0-951	カラー,エアークリーナー	4	COLLAR, AIR CLEANER			
12	ZH 17369-KB4-670	クリップ,ブリーザーチューブ	1	CLIP, BREATHER TUBE			
13	ZH 19619-Z0A-300	カラー,ファンカバー	1	COLLAR, FAN COVER			
14	ZH 90802-Z6L-000	キャップ,シーリング	1	CAP, SEALING			
15	ZH 94050-06000	ナット,フランジ6MM	2	NUT, FLANGE (6MM)			
16	ZH 95701-06016-00	ボルト,フランジ6X16	1	BOLT, FLANGE (6X16)			
17	ZH 95701-06110-00	ボルト,フランジ6X110	2	BOLT, FLANGE (6X110)			

GX690H
E-20 イグニッションコイル



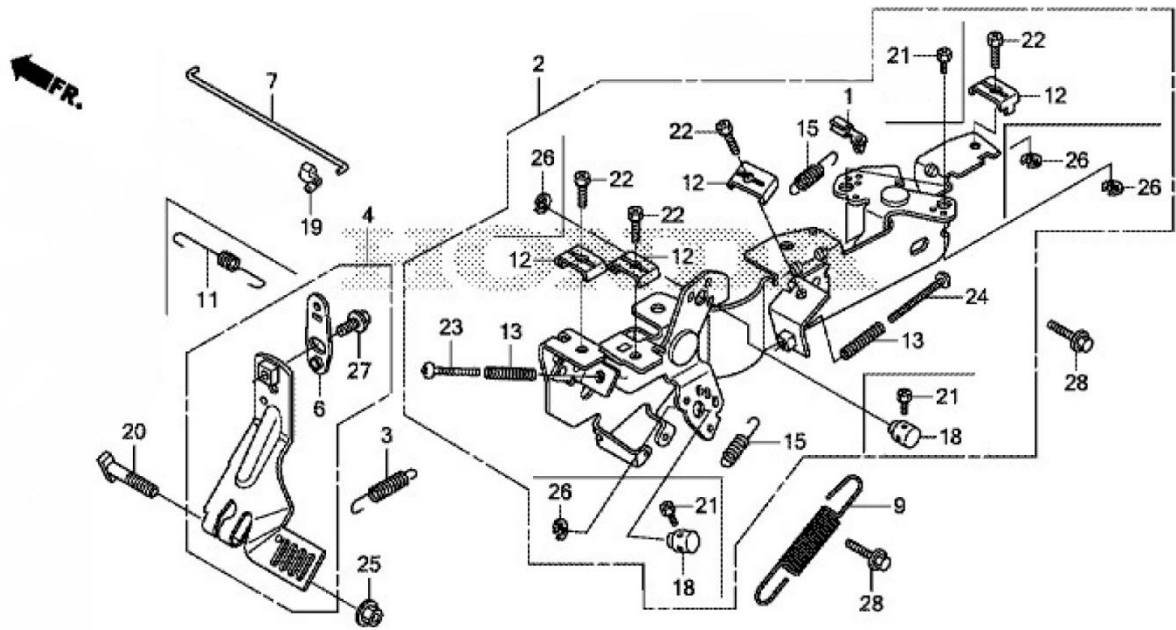
見出	部品番号	部品名称	PART NAME	個数	型 寸	互換性	適用号機	備 考
NO.	PART NO.			Q'ty	DESCRIPTION	R/P	FROM ~ UP TO SERIAL NO	REMARKS
1	30500-Z6L-043	コイルASSY.,イグニッション	COIL ASSY., IGNITION	2				
2	30551-Z6L-000	クランプ,ハイテンションコード*	CLAMP, IGNITION WIRE	1				
3	31630-Z6L-003	コイルASSY.,チャージ*	COIL ASSY., CHARGE (17A)	1				
8	32110-Z6L-900	ハーネスASSY.,エンジンワイヤー	WIRE HARNESS ASSY.,	1				
10	32114-Z6L-000	ブラケット,ハーネス	BRACKET, HARNESS	1				
11	32114-Z6L-900	ブラケット,ハーネス	BRACKET, HARNESS	1				
14	90650-KV6-003	バンド,ワイヤー	BAND, WIRE (95MM)	1				
15	90672-SB2-003	ストラップ,ケーブル	STRAP, CABLE	1				
16	91541-S0A-003	クリップ,ハーネスバンド*	CLIP, HARNESS BAND	2				
17	91601-Z6L-000	グロメット,コード*	GROMMET, CORD	1				
19	95701-06012-00	ボルト,フランジ6X12	BOLT, FLANGE (6X12)	1				
20	95701-06014-00	ボルト,フランジ6X14	BOLT, FLANGE (6X14)	2				
23	95701-06032-00	ボルト,フランジ6X32	BOLT, FLANGE (6X32)	8				

GX690H
E-21 スターターモーター



見出	部品番号	部品名称		個数	型 寸	互換性	適用号機	備 考
NO.	PART NO.	PART NAME		Q'ty	DESCRIPTION	R/P	FROM ~ UP TO SERIAL NO.	REMARKS
1	ZH30201-PH9-004	リング,スナップ	RING, SNAP (DENSO)	1				
2	ZH30202-PZ1-003	カラーセット,クラッチストップ	COLLAR SET, CLUTCH STOP	1				
3	ZH31200-Z6L-003	モーターASSY.,スターター	STARTER MOTOR ASSY.	1				
4	ZH31203-PH9-004	レバー,ピニオンドライブ	LEVER, PINION DRIVE	1				
5	ZH31204-ZJ1-H02	スイッチASSY.,マグネット	SWITCH ASSY., MAGNET	1				
6	ZH31207-ZE9-H01	クラッチCOMP.,オーバーランニング	CLUTCH, OVERRUNNING	1				
7	ZH31208-Z6L-003	ハウジングCOMP.,ドライブサイド	HOUSING, DRIVE SIDE	1				
8	ZH31211-PH9-004	ブラシ	BRUSH	4				
9	ZH31212-PH9-004	スプリング,ブラシ	SPRING, BRUSH	4				
10	ZH31214-PH9-004	ボルト,スルー	BOLT, THROUGH	2				
11	ZH31217-Z0A-003	アーマチュアCOMP	ARMATURE	1				
12	ZH31218-P64-N01	ヨークCOMP	YOKE	1				
13	ZH31219-Z6L-003	フレームCOMP.,コミュテーター	FRAME, COMMUTATOR END	1				
14	ZH31220-PH9-004	ナット,6カク	NUT, HEX. (8MM)	1				
15	ZH31223-PA0-006	ナット,6カク	NUT, HEX. (6MM)	2				
16	ZH31231-PH9-004	ホルダー,ブラシ	HOLDER, BRUSH	1				
17	ZH31233-PH9-004	インシュレータ,ブラシホルダ	INSULATOR, BRUSH HOLDER	1				

GX690H
E-22 コントロール



ZCM0E2200

見出	部品番号	部品名称		個数	型 寸	互換性	適用号機	備 考
NO.	PART NO.	PART NAME		Q'ty	DESCRIPTION	R/P	FROM ~ UP TO SERIAL NO.	REMARKS
1	ZH16263-Z0G-010	ジョイント,ロッド	JOINT, ROD	1				
2	ZH16500-Z6L-832	コントロールASSY	CONTROL ASSY.	1				
3	ZH16534-Z6L-000	スプリング,スターター	SPRING, STARTER	1				
4	ZH16550-Z6L-020	アームCOMP,ガバナ	ARM, GOVERNOR	1				
6	ZH16553-Z6L-010	アーム,サブ	ARM, SUB	1				
7	ZH16555-Z6M-010	ロッド,ガバナ	ROD, GOVERNOR	1				
9	ZH16561-Z6L-000	スプリング,ガバナ	SPRING, GOVERNOR	1				
11	ZH16562-Z6M-000	スプリング,スロットルリターン	SPRING, THROTTLE RETURN	1				
12	ZH16576-891-000	ホルダー,ケーブル	HOLDER, CABLE	4				
13	ZH16584-883-300	スプリング,コントロールアダプタ	SPRING, CONTROL ADJUSTING	2				
15	ZH16592-ZJ1-000	スプリング,ケーブルリターン	SPRING, CABLE RETURN	2				
18	ZH16617-Z6L-000	ホルダー,ケーブル	HOLDER, CABLE	2				
19	ZH17957-Z6L-003	ブッシュ,リンク	BUSH, LINKAGE	1				
20	ZH90015-ZE3-790	ボルト,ガバナアーム	BOLT, GOVERNOR ARM	1				
21	ZH92301-04006-0H	ボルト,リセスト	BOLT, RECESSED (4X6)	2				
22	ZH92301-05016-0A	ボルト,リセスト	BOLT, RECESSED (5X16)	4				
23	ZH93500-05030-0A	スクリュー,パン	SCREW, PAN (5X30)	1				

