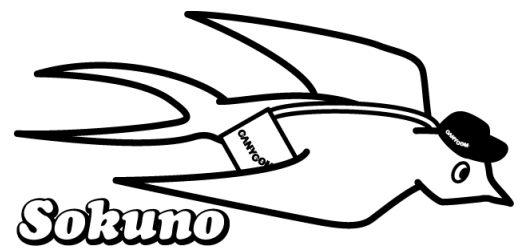
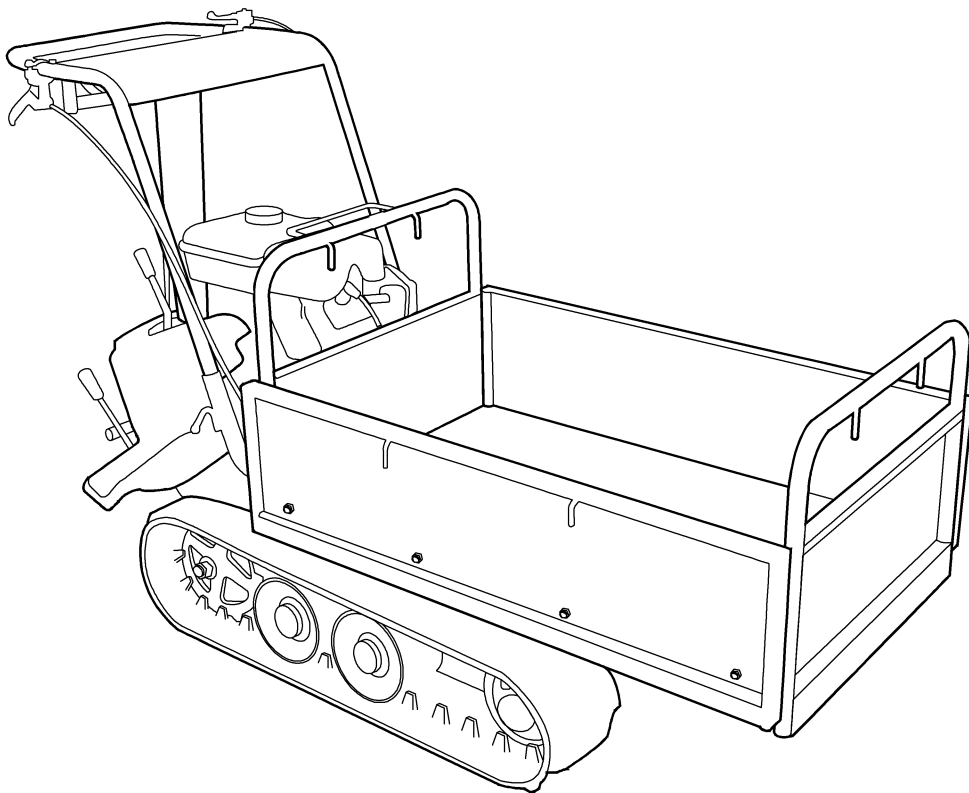


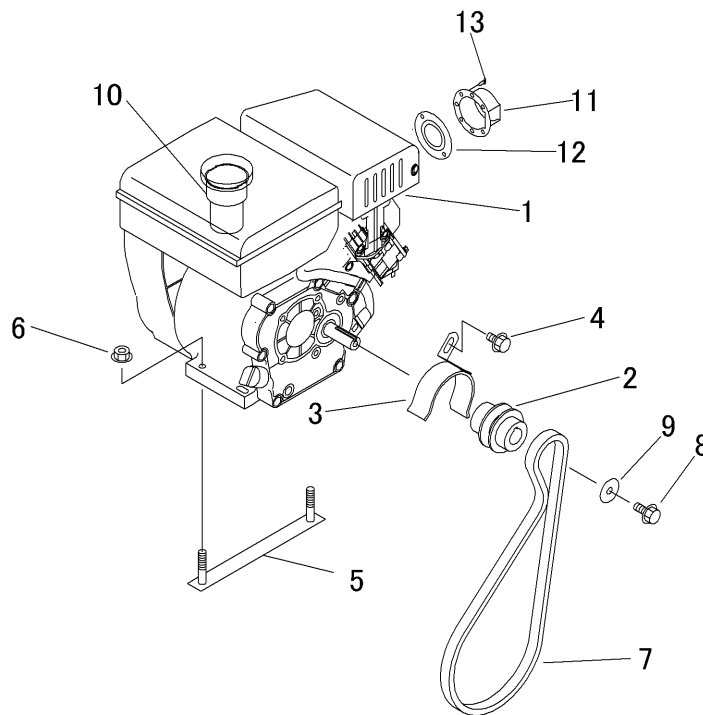
CANYCOM

PARTS LIST

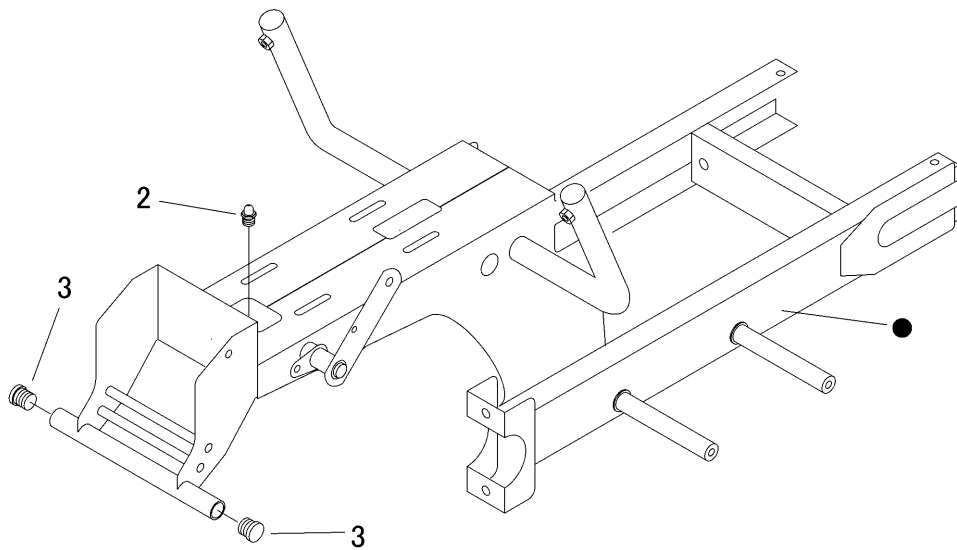
BP41H/BP41HV



3584 000C 000 エンジン ENGINE

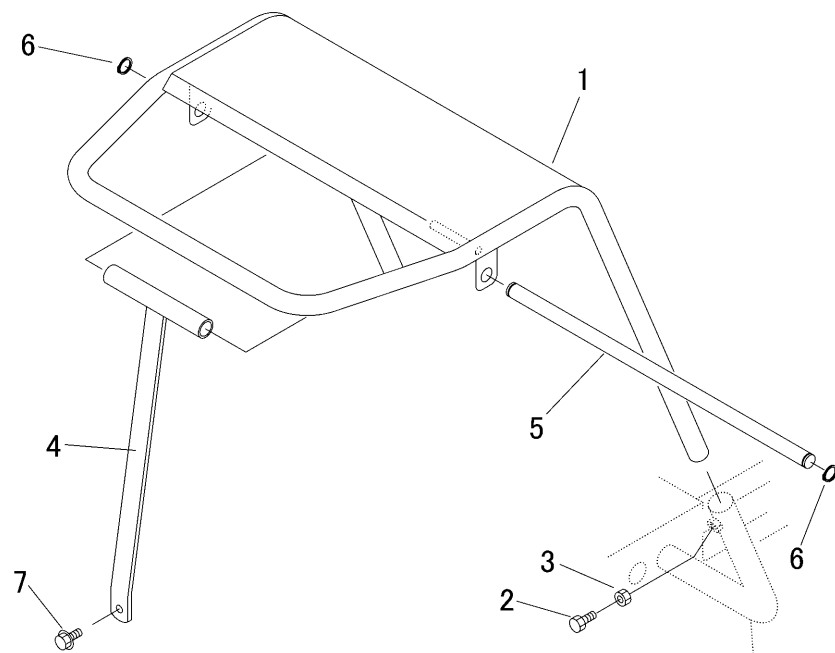


| 見出 | 部品番号 | 部品名称 | | 個数 | 型 寸 | 互 | 適 用 号 機 | 備 考 |
|-----|---------------|------------|---------------|------|-------------|-----|------------------------|---------|
| NO. | PART NO. | PART NAME | | Q'ty | DESCRIPTION | R/P | FROM ~ UP TO SERIAL NO | REMARKS |
| 1 | 3584 0011 000 | エンジン | ENGINE | 1 | GP160H | | | |
| 2 | 3584 0012 000 | プーリ | PULLEY | 1 | | | | |
| 3 | 3583 0011 000 | ストップパ | STOPPER | 1 | | | | |
| 4 | K110 0108 016 | Fボルト | BOLT | 1 | M8*16 | | | |
| 5 | 3583 0014 000 | ボルト | BOLT | 2 | | | | |
| 6 | F301 0108 000 | Fナット | NUT | 4 | M8 | | | |
| 7 | 0851 1300 030 | Vベルト | V-BELT | 1 | SA30 | | | |
| 8 | K710 0108 020 | Fボルト | BOLT | 1 | M8*20(7T) | | | |
| 9 | 0350 0170 828 | PW | WASHER | 1 | 8*28*4.5 | | | |
| 10 | 3584 0011 100 | フューエルフィルタ | FUEL FILTER | 1 | | | | |
| 11 | 3584 0011 200 | ディフレクタ | DEFLECTOR | 1 | | | | |
| 12 | 3584 0011 300 | マフラーガイド | MUFFLER GUIDE | 1 | | | | |
| 13 | 3584 0011 400 | クッキングスクリュー | SCREW | 2 | | | | |
| | | | | | | | | |
| | | | | | | | | |
| | | | | | | | | |
| | | | | | | | | |

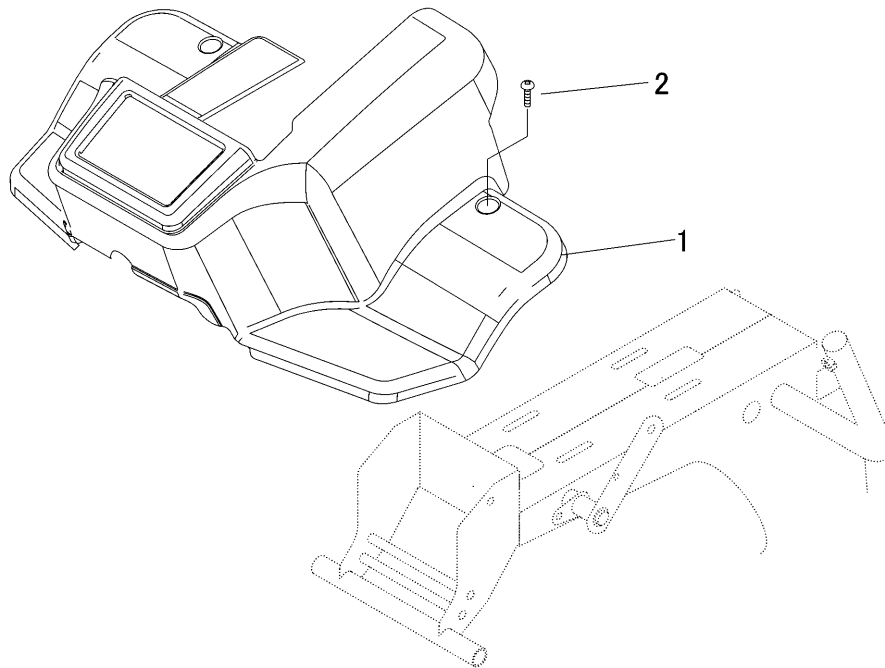


| 見出 | 部品番号 | 部品名称 | | 個数 | 型 寸 | 互 換 性 | 適 用 号 機 | 備 考 |
|-----|---------------|-----------|---------------|------|-------------|-------------|------------------------|---------|
| NO. | PART NO. | PART NAME | | Q'ty | DESCRIPTION | R/P | FROM ~ UP TO SERIAL NO | REMARKS |
| 2 | A650 0100 600 | グリースニップル | NIPPLE GREASE | 1 | A-M6 | | | |
| 3 | 3583 1048 000 | キャップ | CAP | 2 | | | | |
| | | | | | | | | |
| | | | | | | | | |
| | | | | | | | | |
| | | | | | | | | |
| | | | | | | | | |
| | | | | | | | | |
| | | | | | | | | |
| | | | | | | | | |
| | | | | | | | | |
| | | | | | | | | |
| | | | | | | | | |
| | | | | | | | | |
| | | | | | | | | |
| | | | | | | | | |
| | | | | | | | | |
| | | | | | | | | |
| | | | | | | | | |
| | | | | | | | | |
| | | | | | | | | |
| | | | | | | | | |
| | | | | | | | | |
| | | | | | | | | |
| | | | | | | | | |

3585 110A 000 ハンドル HANDLE

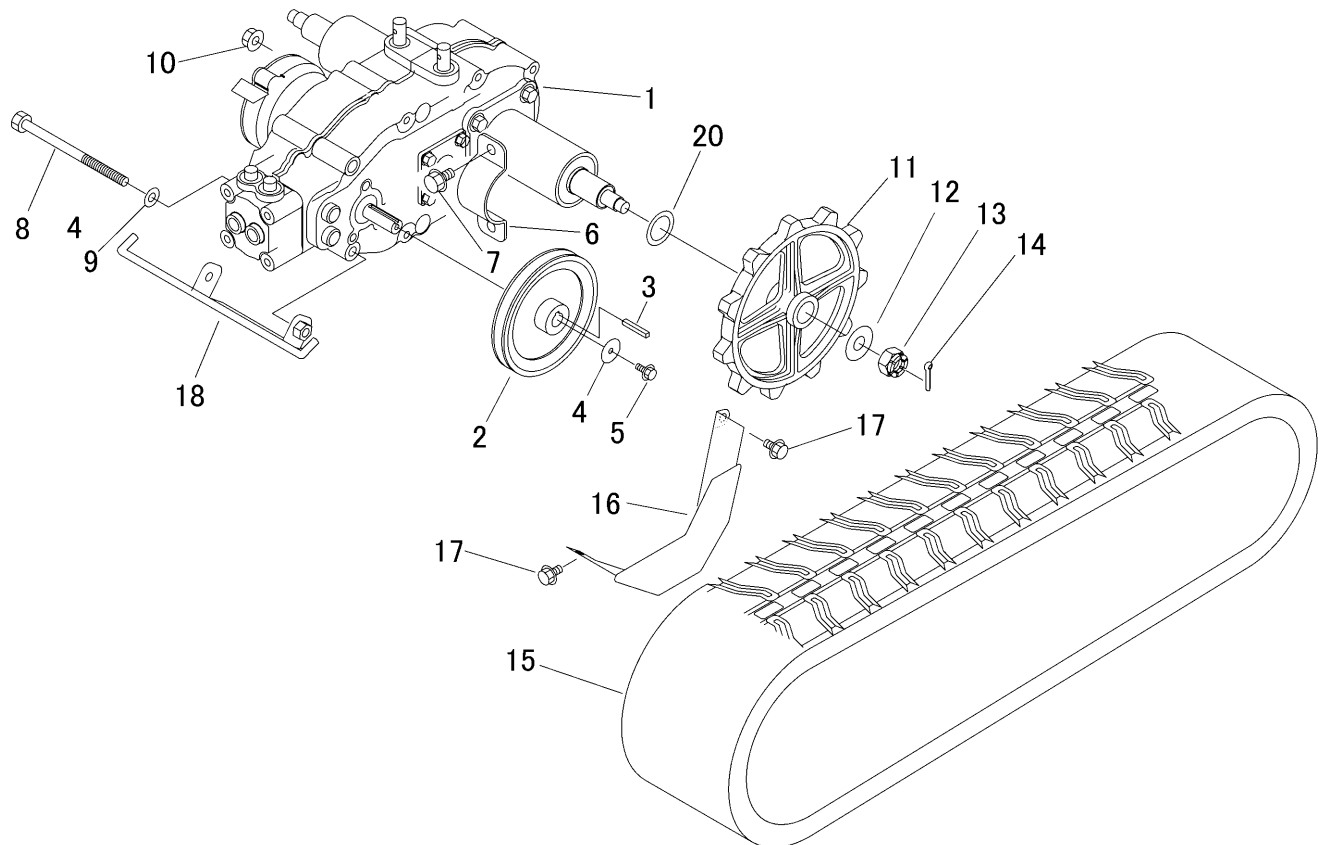


| 見出 | 部品番号 | 部品名称 | | 個数 | 型 寸 | 互 | 適 用 号 機 | 備 考 |
|-----|---------------|-----------|---------|------|-------------|-----|-------------------------|---------|
| NO. | PART NO. | PART NAME | | Q'ty | DESCRIPTION | R/P | FROM ~ UP TO SERIAL NO. | REMARKS |
| 1 | 3585 1101 000 | ハンドル | HANDLE | 1 | | | | |
| 2 | A110 0108 020 | ボルト | BOLT | 2 | M8 × 20 | | | |
| 3 | A301 0108 003 | ナット | NUT | 2 | M8 | | | |
| 4 | 3583 1115 000 | サポート | SUPPORT | 1 | | | | |
| 5 | 3583 1121 000 | ピン | PIN | 1 | | | | |
| 6 | 0740 0001 600 | Cリング | RING | 2 | | | | |
| 7 | K710 0108 020 | Fボルト | BOLT | 1 | M8 × 20(7T) | | | |
| | | | | | | | | |
| | | | | | | | | |
| | | | | | | | | |
| | | | | | | | | |
| | | | | | | | | |
| | | | | | | | | |
| | | | | | | | | |
| | | | | | | | | |
| | | | | | | | | |
| | | | | | | | | |
| | | | | | | | | |
| | | | | | | | | |



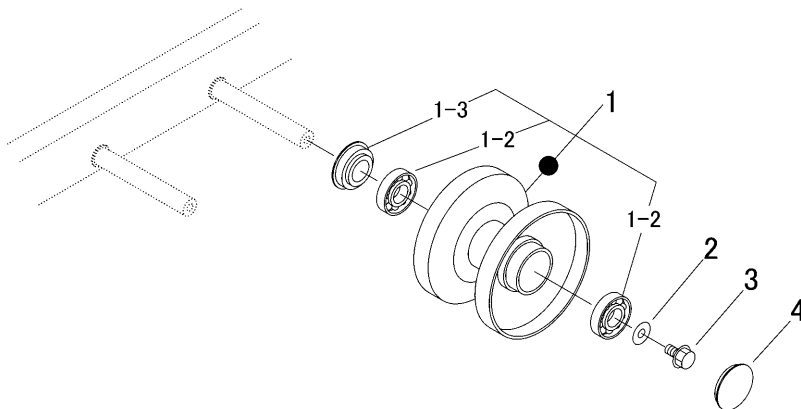
| 見出 | 部品番号 | 部品名称 | | 個数 | 型 寸 | 互換性 | 適用号機 | 備 考 |
|-----|---------------|-----------|-------|------|-------------|-----|------------------------|---------|
| NO. | PART NO. | PART NAME | | Q'ty | DESCRIPTION | R/P | FROM ~ UP TO SERIAL NO | REMARKS |
| 1 | 3572 1301 001 | カバー | COVER | 1 | | | | |
| 2 | A252 0560 035 | トラスコネジ | SCREW | 2 | M6 × 35 | | | |
| | | | | | | | | |
| | | | | | | | | |
| | | | | | | | | |
| | | | | | | | | |
| | | | | | | | | |
| | | | | | | | | |
| | | | | | | | | |
| | | | | | | | | |
| | | | | | | | | |
| | | | | | | | | |
| | | | | | | | | |
| | | | | | | | | |
| | | | | | | | | |
| | | | | | | | | |
| | | | | | | | | |
| | | | | | | | | |
| | | | | | | | | |
| | | | | | | | | |

3583 200A 000 トランスミッション TRANSMISSION



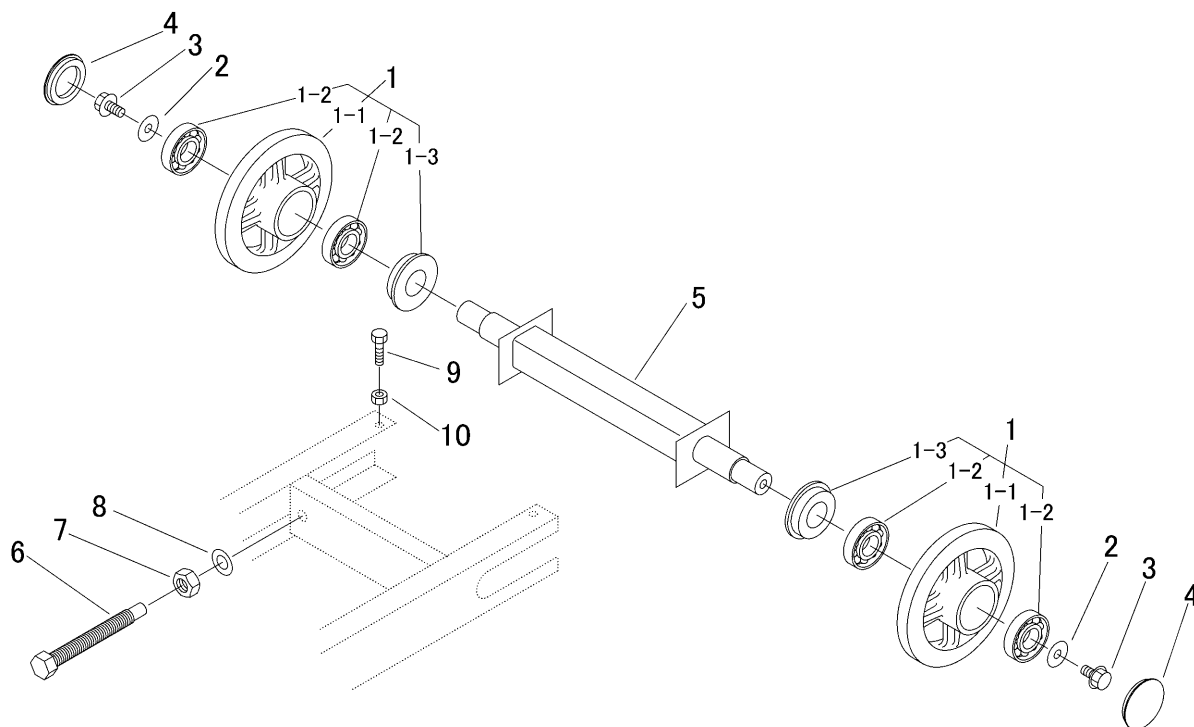
| 見出 NO. | 部品番号 PART NO. | 部品名称 PART NAME | 個数 Q'ty | 型 寸 DESCRIPTION | 互 換 性 R/P | 適 用 号 機 FROM ~ UP TO SERIAL NO | 備 考 REMARKS |
|-----------|------------------|-------------------|------------|--------------------|--------------------|-----------------------------------|----------------|
| 1 | 7318 000M 500 | ミッションASSY | 1 | HS063M | | | |
| 2 | 3583 2005 000 | プーリ | 1 | | | | |
| 3 | 0571 0005 035 | キー | 1 | 5×35 | | | |
| 4 | 0350 0160 628 | PW | 1 | | | | |
| 5 | K700 0606 016 | Fボルト | 1 | M6×16(7T) | | | |
| 6 | 3583 2007 000 | ブラケット | 2 | | | | |
| 7 | K710 0110 020 | Fボルト | 4 | M10×20(4T) | | | |
| 8 | A104 0110 150 | ボルト | 2 | | | | |
| 9 | 0350 0151 026 | PW | 2 | 10×26×2.3 | | | |
| 10 | F301 0110 000 | Fナット | 1 | M10 | | | |
| 11 | 3583 2011 001 | スプロケット | 2 | | | | |
| 12 | 0350 0171 640 | PW | 2 | 16X40X4.5 | | | |
| 13 | A310 0101 620 | キャスルナット | 2 | M16 | | | |
| 14 | 0520 0140 032 | ワリピン | 2 | 4.0×32 | | | |
| 15 | 3515 2033 000 | クローラー | 2 | | | | |
| 16 | 3583 2012 000 | カバー | 1 | | | | |
| 17 | K110 0108 016 | Fボルト | 2 | M8×16(4T) | | | |
| 18 | 3583 2013 000 | ブラケット | 1 | | | | |
| 20 | 3619 4024 000 | シム | 2 | | | | |

3584 210A 000 テンリン ROLLER



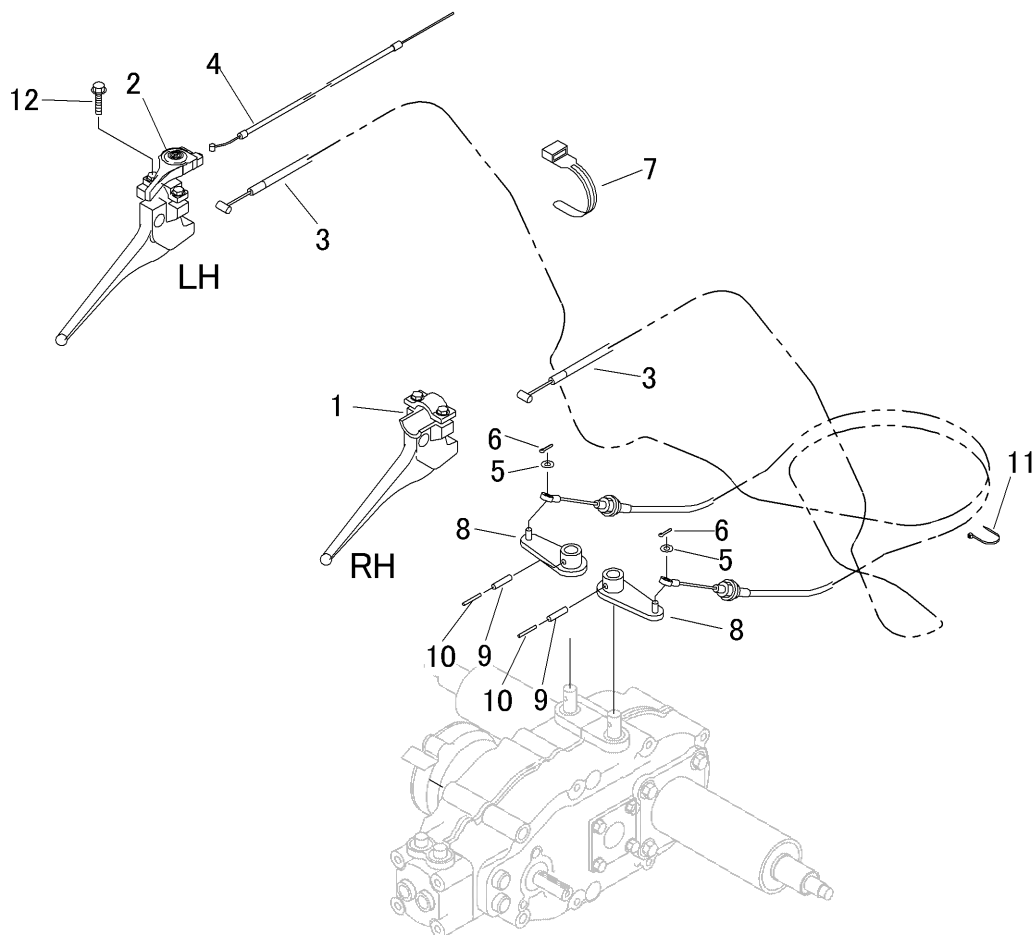
| 見出 | 部品番号 | 部品名称 | | 個数 | 型 寸 | 互換性 | 適用号機 | 備考 |
|-----|---------------|-----------|-------------|------|-------------|-----|------------------------|---------|
| NO. | PART NO. | PART NAME | | Q'ty | DESCRIPTION | R/P | FROM ~ UP TO SERIAL NO | REMARKS |
| 1 | 3584 2101 000 | ローラASSY | ROLLER ASSY | 4 | | | | |
| 1-2 | 0750 0062 040 | ベアリング | BEARING | 8 | | | | |
| 1-3 | 3513 2106 000 | オイルシール | SEAL OIL | 4 | | | | |
| 2 | 0350 0151 026 | PW | WASHER | 4 | | | | |
| 3 | K710 0110 020 | Fボルト | BOLT | 4 | M10×20(4T) | | | |
| 4 | 3513 2107 000 | メクラブタ | CAP | 4 | | | | |
| | | | | | | | | |
| | | | | | | | | |
| | | | | | | | | |
| | | | | | | | | |
| | | | | | | | | |
| | | | | | | | | |
| | | | | | | | | |
| | | | | | | | | |
| | | | | | | | | |
| | | | | | | | | |
| | | | | | | | | |
| | | | | | | | | |
| | | | | | | | | |
| | | | | | | | | |
| | | | | | | | | |

3583 220A 000 ユウドウリン IDLER



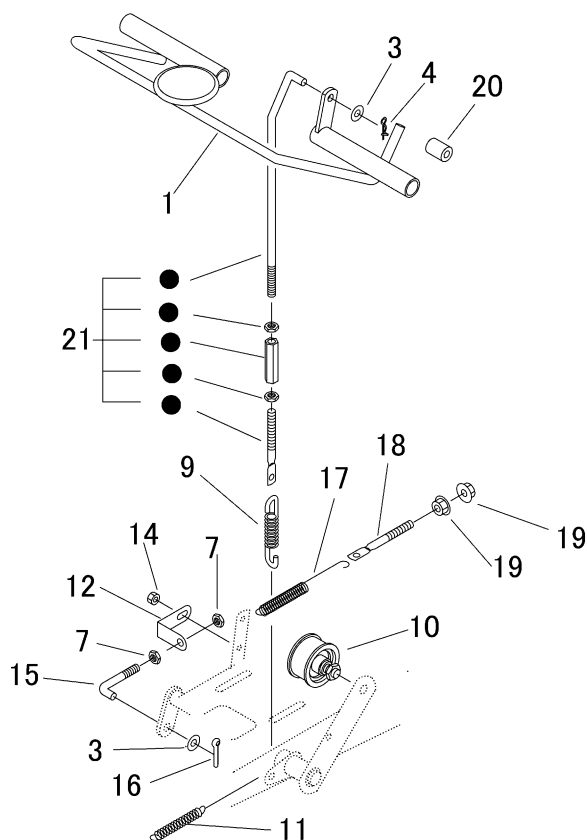
| 見出 | 部品番号 | 部品名称 | | 個数 | 型 寸 | 互換性 | 適用号機 | 備考 |
|-----|---------------|------------|------------|------|-------------|-----|------------------------|---------|
| NO. | PART NO. | PART NAME | | Q'ty | DESCRIPTION | R/P | FROM ~ UP TO SERIAL NO | REMARKS |
| 1 | 3531 2201 000 | ユウドウリンAssy | IDLER Assy | 2 | | | | |
| 1-1 | 3531 2202 000 | ユウドウリン | IDLER | 2 | | | | |
| 1-2 | 0751 0062 050 | ベアリング | BEARING | 4 | | | | |
| 1-3 | 3516 2303 000 | オイルシール | SEAL OIL | 2 | | | | |
| 2 | 0350 0161 030 | PW | WASHER | 2 | | | | |
| 3 | K710 0110 020 | Fボルト | BOLT | 2 | M10×20(4T) | | | |
| 4 | 3524 2205 000 | メクラブタ | SEAL | 2 | | | | |
| 5 | 3583 2205 000 | ユウドウリンフォーク | YOKE | 1 | | | | |
| 6 | 3515 2214 000 | クローラハリボルト | BOLT | 2 | | | | |
| 7 | A300 0116 001 | ナット | NUT | 2 | M16 | | | |
| 8 | 0350 0161 630 | PW | WASHER | 2 | | | | |
| 9 | A030 0108 035 | ボルト | BOLT | 2 | M8×35(8T) | | | |
| 10 | A301 0108 001 | ナット | NUT | 2 | M8 | | | |
| | | | | | | | | |
| | | | | | | | | |
| | | | | | | | | |
| | | | | | | | | |

3585 300B 000 サイドクラッチ SIDE CLUTCH

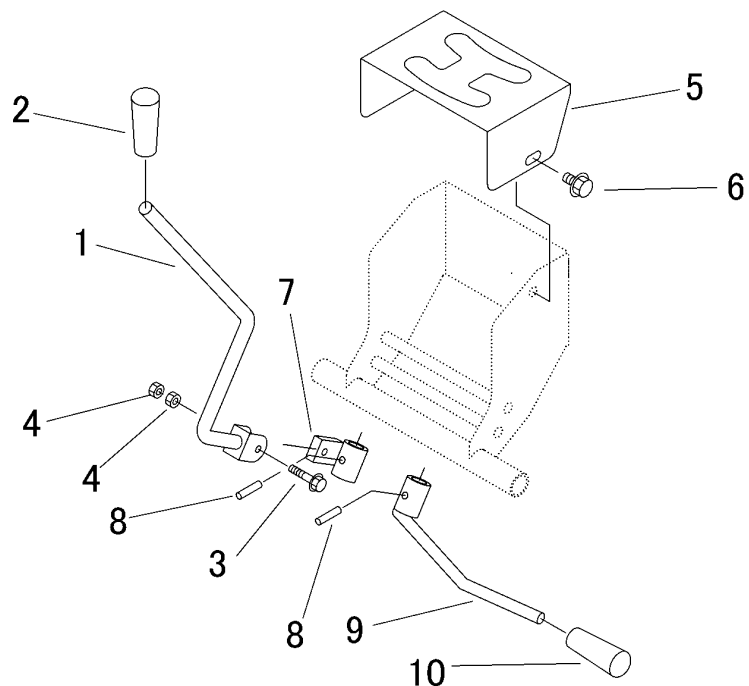


| 見出 | 部品番号 | 部品名称 | | 個数 | 型 寸 | 互換性 | 適用号機 | 備考 |
|-----|---------------|-----------|------------|------|-------------|-----|------------------------|---------|
| NO. | PART NO. | PART NAME | | Q'ty | DESCRIPTION | R/P | FROM ~ UP TO SERIAL NO | REMARKS |
| 1 | 3535 3001 000 | レバー | LEVER | 1 | | | | |
| 2 | 3572 3021 000 | レバー | LEVER | 1 | | | | |
| 3 | 3572 3023 000 | ワイヤー | WIRE | 2 | | | | |
| 4 | 3561 0107 000 | ワイヤー | WIRE | 1 | | | | |
| 5 | 0350 0130 613 | PW | WASHER | 2 | | | | |
| 6 | 0520 0120 012 | ワリピン | PIN SPLIT | 2 | | | | |
| 7 | 3513 3131 000 | プラスチックバンド | BAND | 3 | | | | |
| 8 | 3583 3011 000 | アーム | ARM | 2 | | | | |
| 9 | 0550 0006 025 | スプリングピン | PIN SPRING | 2 | | | | |
| 10 | 0550 0003 525 | スプリングピン | PIN SPRING | 2 | | | | |
| 11 | 3652 0281 000 | インシュロック | BAND | 2 | | | | |
| 12 | H204 0906 035 | セムスB | BOLT | 2 | M6 × 35 | | | |
| | | | | | | | | |
| | | | | | | | | |

3583 310A 000 クラッチ&ブレーキ CLUTCH&BRAKE

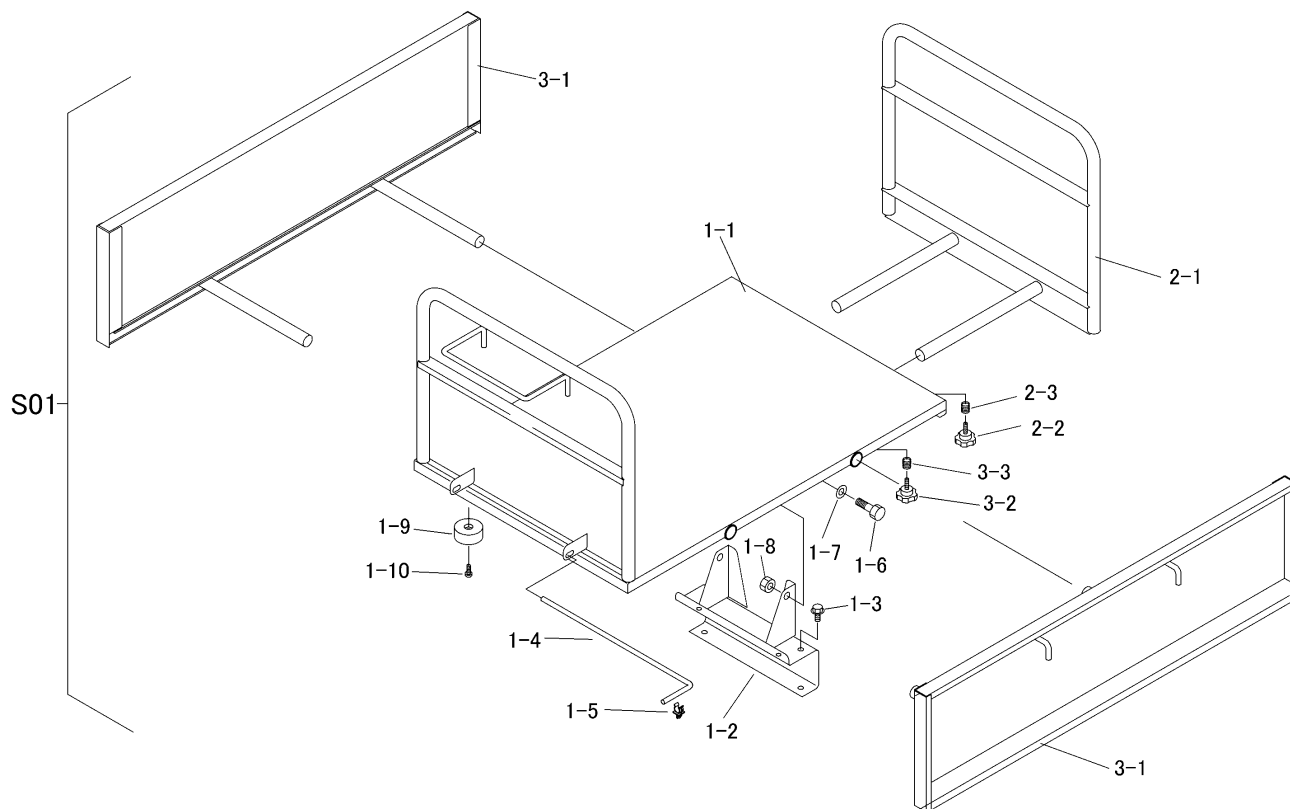


| 見出 NO. | 部品番号 PART NO. | 部品名称 PART NAME | 個数 Q'ty | 型 寸 DESCRIPTION | 互 換 性 R/P | 適 用 号 機 FROM ~ UP TO SERIAL NO | 備 考 REMARKS |
|-----------|------------------|-------------------|------------|--------------------|--------------------|-----------------------------------|----------------|
| 1 | 3583 3101 001 | レバー | 1 | LEVER | | | |
| 3 | 0350 0140 818 | PW | 2 | WASHER | | | |
| 4 | 0523 0108 000 | スナップピン | 1 | PIN SNAP | | | |
| 7 | A301 0108 003 | ナット | 2 | M8 | | | |
| 9 | 3509 3216 000 | スプリング | 1 | SPRING | | | |
| 10 | 3535 3121 000 | テンションプーリ | 1 | PULLEY | | | |
| 11 | 5201 3608 000 | バネ | 1 | SPRING | | | |
| 12 | 3583 3121 000 | プレート | 1 | PLATE | | | |
| 14 | A350 0106 002 | Uナット | 1 | M6 | | | |
| 15 | 3558 3112 000 | ボルト | 1 | BOLT | | | |
| 16 | 0520 0125 016 | ワリピン | 1 | PIN SPLIT | | | |
| 17 | 3513 3111 000 | スプリング | 1 | SPRING | | | |
| 18 | 3606 2015 000 | テンションハリロッド | 1 | ROD | | | |
| 19 | F301 0108 000 | Fナット | 2 | M8 | | | |
| 20 | 3611 1807 000 | ホコゴム | 1 | GROMMET | | | |
| 21 | 3583 3108 001 | ロッド ASSY | 1 | ROD Assy | | | |
| | | | | | | | |



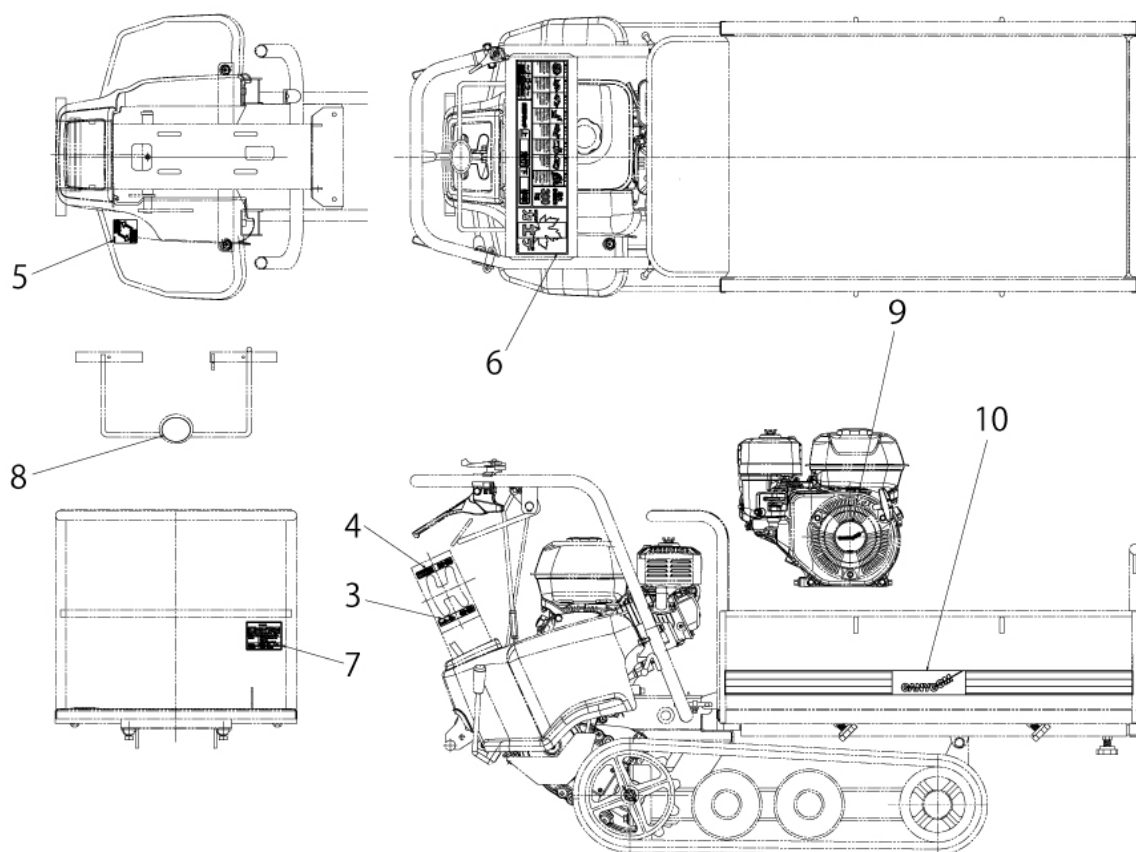
| 見出 | 部品番号 | 部品名称 | | 個数 | 型 寸 | 互換性 | 適用号機 | 備考 |
|-----|---------------|-----------|---------|------|-------------|-----|------------------------|---------|
| NO. | PART NO. | PART NAME | | Q'ty | DESCRIPTION | R/P | FROM ~ UP TO SERIAL NO | REMARKS |
| 1 | 3583 3201 000 | レバー | LEVER | 1 | | | | |
| 2 | 0691 0012 250 | グリップ | GRIP | 1 | | | | |
| 3 | K804 0106 030 | Fボルト | BOLT | 1 | M6 × 30 | | | |
| 4 | A300 0106 001 | ナット | NUT | 2 | M6 | | | |
| 5 | 3583 3205 000 | プレート | PLATE | 1 | | | | |
| 6 | K110 0108 016 | Fボルト | BOLT | 2 | M8 × 16(4T) | | | |
| 7 | 3583 3211 000 | ブラケット | BRACKET | 1 | | | | |
| 8 | 0550 0006 025 | スプリングピン | PIN | 2 | | | | |
| 9 | 3583 3216 000 | レバー | LEVER | 1 | | | | |
| 10 | 0691 0010 250 | グリップ | GRIP | 1 | | | | |
| | | | | | | | | |
| | | | | | | | | |
| | | | | | | | | |
| | | | | | | | | |
| | | | | | | | | |
| | | | | | | | | |
| | | | | | | | | |
| | | | | | | | | |

3585 9902 000 ニダイ(BP41) WAGON Set



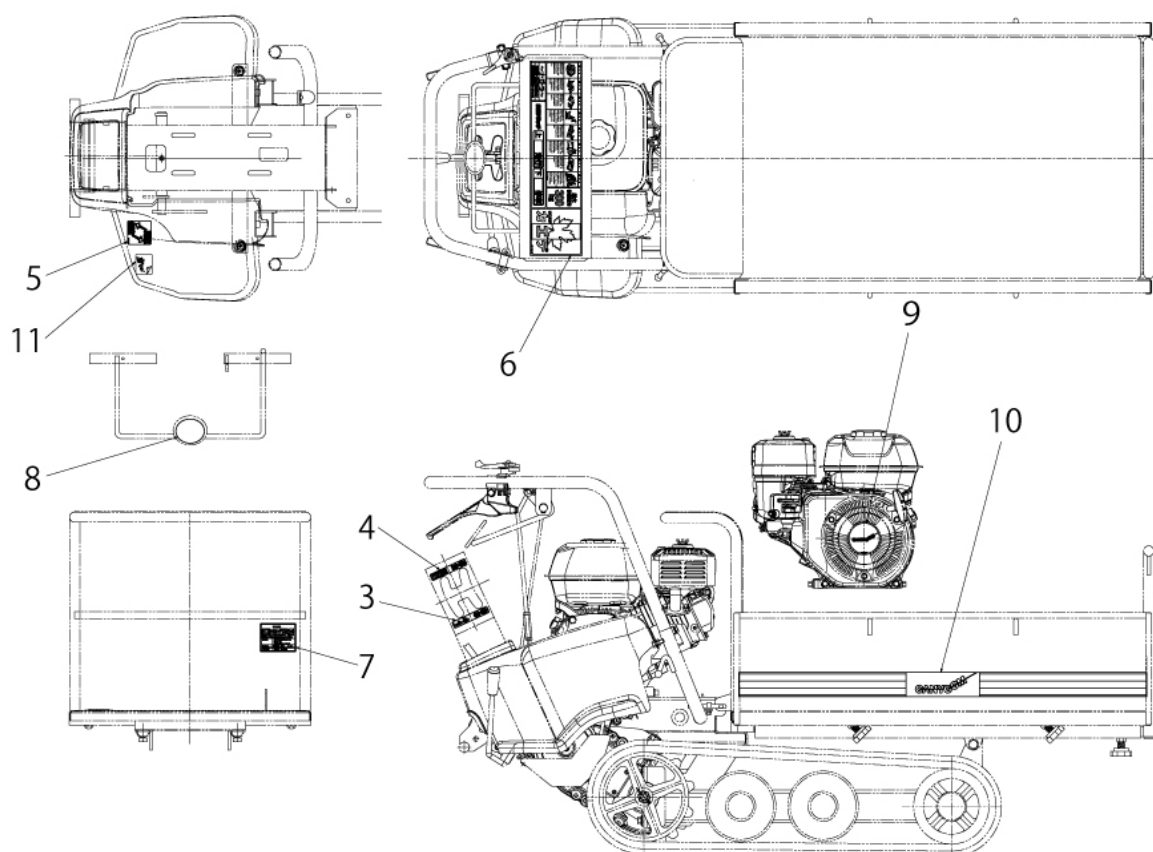
| 見出 | 部品番号 | 部品名称 | | 個数 | 型 寸 | 互 | 適 用 号 機 | 備 考 |
|------|---------------|-----------|------------|------|-------------|-----|------------------------|---------|
| NO. | PART NO. | PART NAME | | Q'ty | DESCRIPTION | R/P | FROM ~ UP TO SERIAL NO | REMARKS |
| 1-1 | 3584 4001 000 | ニダイフレーム | WAGON | 1 | | | | |
| 1-2 | 3584 4021 000 | ブラケット | BRACKET | 1 | | | | |
| 1-3 | K710 0108 020 | Fボルト | BOLT | 6 | M8 × 20(7T) | | | |
| 1-4 | 3584 4015 000 | ロッド | ROD | 1 | | | | |
| 1-5 | 3583 4019 000 | ロッドホルダー | ROD HOLDER | 1 | | | | |
| 1-6 | A050 0112 040 | ボルト7T | BOLT | 2 | | | | |
| 1-7 | 0350 0151 222 | PW | PW | 2 | | | | |
| 1-8 | A301 0112 001 | ナット | NUT | 2 | M12 | | | |
| 1-9 | 3611 4062 000 | ホゴゴム | RUBBER | 2 | | | | |
| 1-10 | A252 0160 025 | トラスコネジ | SCREW | 2 | | | | |
| 2-1 | 3584 4101 000 | ホシヨフレーム | GATE | 1 | | | | |
| 2-2 | 3513 4111 000 | ノボルト | BOLT | 2 | | | | |
| 2-3 | 3513 4112 000 | スプリング | SPRING | 2 | | | | |
| 3-1 | 3585 4201 000 | サイドフレーム | SIDE GATE | 2 | | | | |
| 3-2 | 3513 4111 000 | ノボルト | BOLT | 4 | | | | |
| 3-3 | 3513 4112 000 | スプリング | SPRING | 4 | | | | |

3585 500G 000 ラベル(BP41) LEVEL



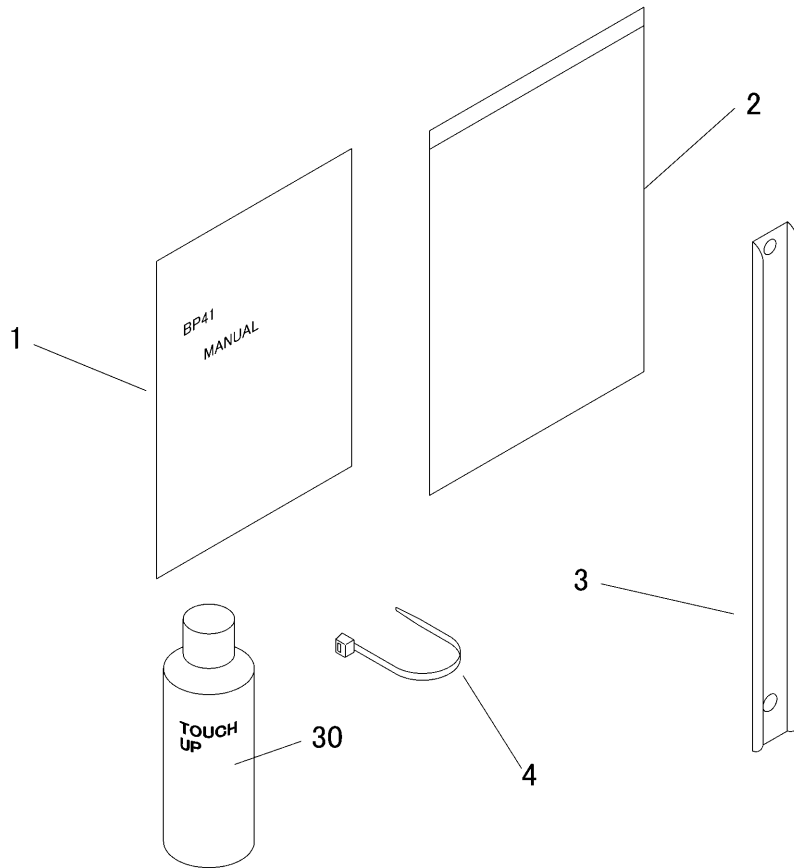
| 見出 | 部品番号 | 部品名称 | | 個数 | 型 寸 | 互換性 | 適用号機 | 備考 |
|-----|---------------|-----------|-------|------|-------------|-----|------------------------|--------------|
| NO. | PART NO. | PART NAME | | Q'ty | DESCRIPTION | R/P | FROM ~ UP TO SERIAL NO | REMARKS |
| 3 | 3583 5003 000 | マーク | LABEL | 1 | | | | 変速(6341) |
| 4 | 3583 5004 000 | マーク | LABEL | 1 | | | | 変速(52R2R1) |
| 5 | 3583 5005 000 | マーク | LABEL | 1 | | | | 副変速 |
| 6 | 3585 5006 002 | マーク | LABEL | 1 | | | | 警告 |
| 7 | 3583 5008 000 | マーク | LABEL | 1 | | | | オイル/ベルトサイズ |
| 8 | 3583 5009 000 | マーク | LABEL | 1 | | | | 停車 |
| 9 | 3585 5007 000 | マーク | LABEL | 1 | | | | エンジン装飾 |
| 10 | 3585 5015 000 | マーク | LABEL | 2 | | | | CANYCOMロゴライン |
| | | | | | | | | |
| | | | | | | | | |
| | | | | | | | | |
| | | | | | | | | |
| | | | | | | | | |

3585 500H 000 ラベル(BP41V) LABEL



| 見出 | 部品番号 | 部品名称 | | 個数 | 型 寸 | 互 | 適 用 号 機 | 備 考 |
|-----|---------------|-----------|-------|------|-------------|-----|------------------------|--------------|
| NO. | PART NO. | PART NAME | | Q'ty | DESCRIPTION | R/P | FROM ~ UP TO SERIAL NO | REMARKS |
| 3 | 3583 5003 000 | マーク | LABEL | 1 | | | | 変速(6431) |
| 4 | 3583 5004 000 | マーク | LABEL | 1 | | | | 変速(52R2R1) |
| 5 | 3583 5005 000 | マーク | LABEL | 1 | | | | 副変速 |
| 6 | 3585 5006 002 | マーク | LABEL | 1 | | | | 警告 |
| 7 | 3583 5008 000 | マーク | LABEL | 1 | | | | オイル/ベルトサイズ |
| 8 | 3583 5009 000 | マーク | LABEL | 1 | | | | 停車 |
| 9 | 3585 5007 000 | マーク | LABEL | 1 | | | | エンジン装飾 |
| 10 | 3585 5015 000 | マーク | LABEL | 2 | | | | CANYCOMロゴライン |
| 11 | 5347 5094 000 | ラベル | LABEL | 1 | | | | 鷹マーク |
| | | | | | | | | |
| | | | | | | | | |
| | | | | | | | | |
| | | | | | | | | |
| | | | | | | | | |
| | | | | | | | | |
| | | | | | | | | |

3585 510D 000 フックヒン(BP41/BP41V) ACCESSORIES



| 見出 | 部品番号 | 部品名称 | | 個数 | 型 寸 | 互 換 性 | 適 用 号 機 | 備 考 |
|-----|----------------|--------------|--------|------|-------------|-------|------------------------|---------|
| NO. | PART NO. | PART NAME | | Q'ty | DESCRIPTION | R/P | FROM ~ UP TO SERIAL NO | REMARKS |
| 1 | 3585 5111 000 | トリアツカイセツメイシヨ | MANUAL | 1 | | | | |
| 2 | 3656 6502 000 | バッグ | BAG | 1 | | | | |
| 3 | 3584 5107 000 | プレート | PLATE | 1 | | | | |
| 4 | 3583 5111 000 | プラスチックバンド | BAND | 1 | | | | |
| 30 | Z9999 6016 000 | スプレー(ハンドル類) | SPRAY | 1 | FA-GALレッド | | | |
| 30 | Z9999 6031 000 | スプレー(フレーム類) | SPRAY | 1 | ボルドー | | | |
| | | | | | | | | |
| | | | | | | | | |
| | | | | | | | | |
| | | | | | | | | |
| | | | | | | | | |
| | | | | | | | | |
| | | | | | | | | |
| | | | | | | | | |
| | | | | | | | | |
| | | | | | | | | |
| | | | | | | | | |