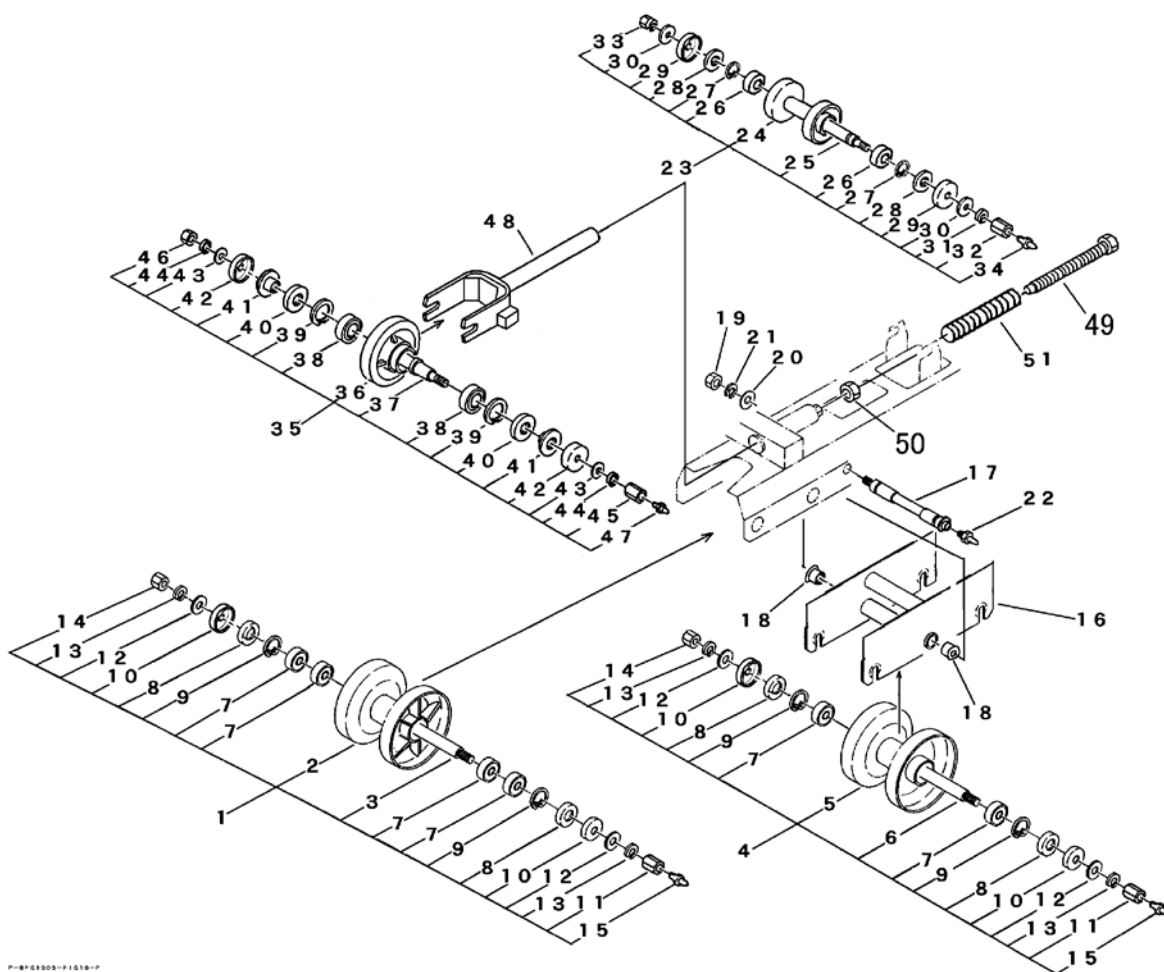
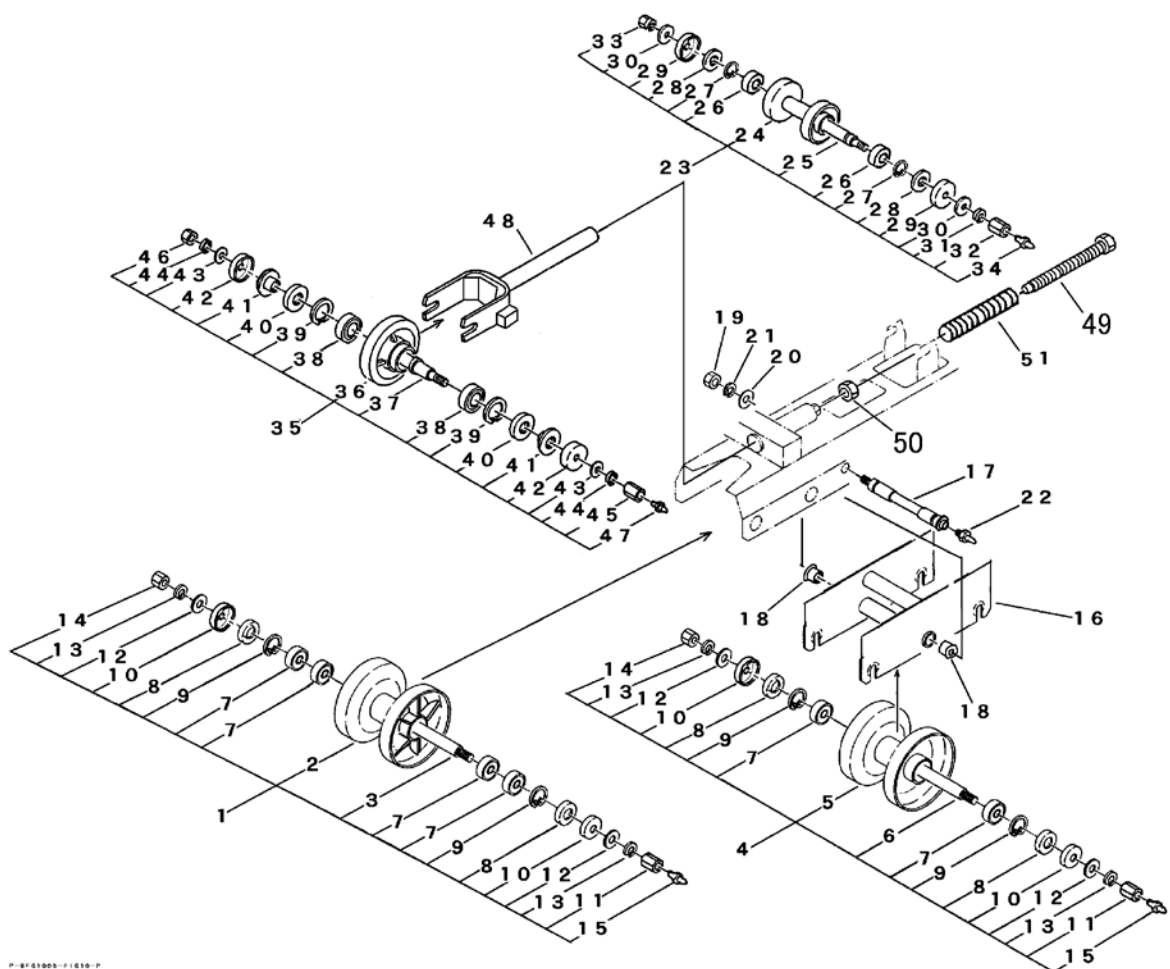


FIG 10 テンリン & ユウドウリン ROLLER & IDLER



見出 NO.	部品番号 PART NO.	部品名称 PART NAME	個数 Q'ty	型 寸 DESCRIPTION	適用号機 FROM ~ UP TO SERIAL NO.	備 考 REMARKS
1	3654 2101 000	テンリンASSY	ROLLER	4		
2	3654 2102 000	テンリン	ROLLER	4		
3	3654 2103 000	テンリンジク	SHAFT	4		
4	3654 2105 000	テンリンASSY	ROLLER	8		
5	3651 2103 000	テンリン	ROLLER	8		
6	3651 2107 000	テンリンジク	SHAFT	8		
7	0750 0062 040	ベアリング	BEARING	32	6204	
8	3611 2113 011	オイルシール	SEAL	24		
9	0741 0004 700	Cリング	RING	24	H47	
10	3651 2111 000	テンリンキャップ	CAP	24		
11	3611 2305 000	ユウドウリンシメツケナット	NUT	12	24×27	
12	0350 0161 630	PW	WASHER	24	16×30×3.2	
13	A360 0101 602	SW	S-WASHER	24	16	
14	A340 0131 602	フクロナット	NUT	12	M16	
15	A650 0100 600	グリスニップル	NIPPLE	12	M6	
16	3654 2111 000	テンリントリツケ	BRACKET	4		
17	3654 2116 000	トリツケピン	PIN	4		
18	3634 2123 000	ツバツキDUブッシュ	BUSH	8	MB2525-36FDU	
19	A340 0131 602	フクロナット	NUT	4	M16	
20	0350 0161 630	PW	WASHER	4	16×30×3.2	
21	A360 0101 602	SW	S-WASHER	4	16	
22	A650 0100 600	グリスニップル	NIPPLE	4	M6	
23	3611 2201 100	シジテンリンASSY	ROLLER	2		
24	3611 2201 000	シジテンリン	ROLLER	2		
25	3611 2202 000	シジテンリンジク	SHAFT	2		

FIG 10 テンリン & ユウドウリン ROLLER & IDLER



見出 NO.	部品番号 PART NO.	部品名称 PART NAME	個数 Q'ty	型 寸 DESCRIPTION	適用号機 FROM ~ UP TO SERIAL NO.	備 考 REMARKS
26	0750 0060 021	ベアリング BEARING	4	6002Z		
27	0740 0001 500	Cリング RING	4	S15		
28	0840 0015 357	オイルシール SEAL	4	KEY15357		
29	3611 2203 000	シジテンリンキャップ CAP	4			
30	0350 0151 226	PW WASHER	4	12×26×2.3		
31	A360 0101 202	SW S-WASHER	2	12		
32	3611 2204 000	シジテンリンシメツケナット NUT	2	22×23		
33	F301 0112 000	Fナット NUT	2	M12		
34	A650 0100 600	グリスニップル NIPPLE	2	M6		
35	3633 2301 000	ユウドウリンASSY IDLER	2			
36	3633 2303 000	ユウドウリン ROLLER	2			
37	3633 2305 000	ユウドウリンジク SHAFT	2			
38	0750 0562 053	ベアリング BEARING	4	6205DU		
39	0741 0005 200	Cリング RING	4	H52		
40	0840 1305 211	オイルシール SEAL	4	UE305211		
41	3611 2303 000	スリーブ SLEEVE	4	25×17		
42	3611 2304 000	ユウドウリンカバー CAP	4			
43	0350 0161 630	PW WASHER	4	16×30×3.2		
44	A360 0101 602	SW S-WASHER	4	16		
45	3611 2305 000	ユウドウリンシメツケナット NUT	2	24×27		
46	A300 0116 001	ナット NUT	2	M16		
47	A650 0100 600	グリスニップル NIPPLE	2	M6		
48	3654 2351 000	ユウドウリンフォーク FORK	2			
49	3611 2321 000	クローラハリボルト BOLT	2	M20×232		
50	A300 0120 001	ナット NUT	2	M20		
51	3647 2412 000	ジャバラパイプ PIPE	2		97/06~	