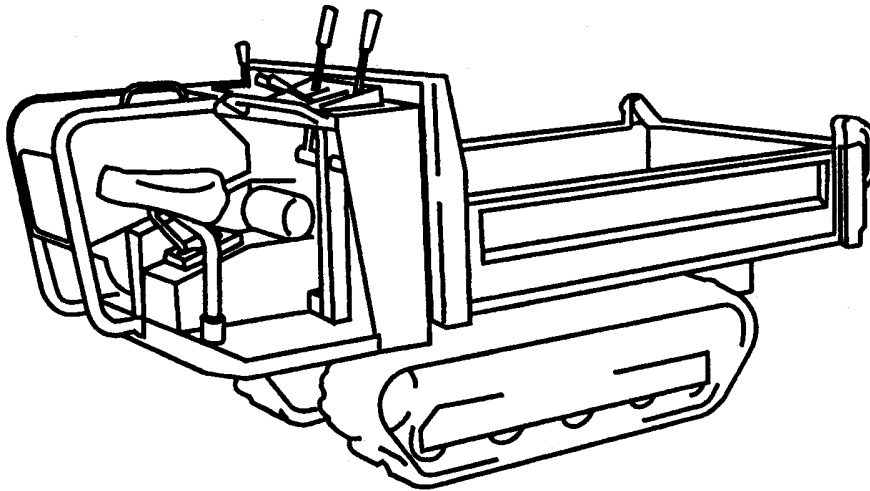


PARTSLIST

S 8 A



目 次

CONTENTS

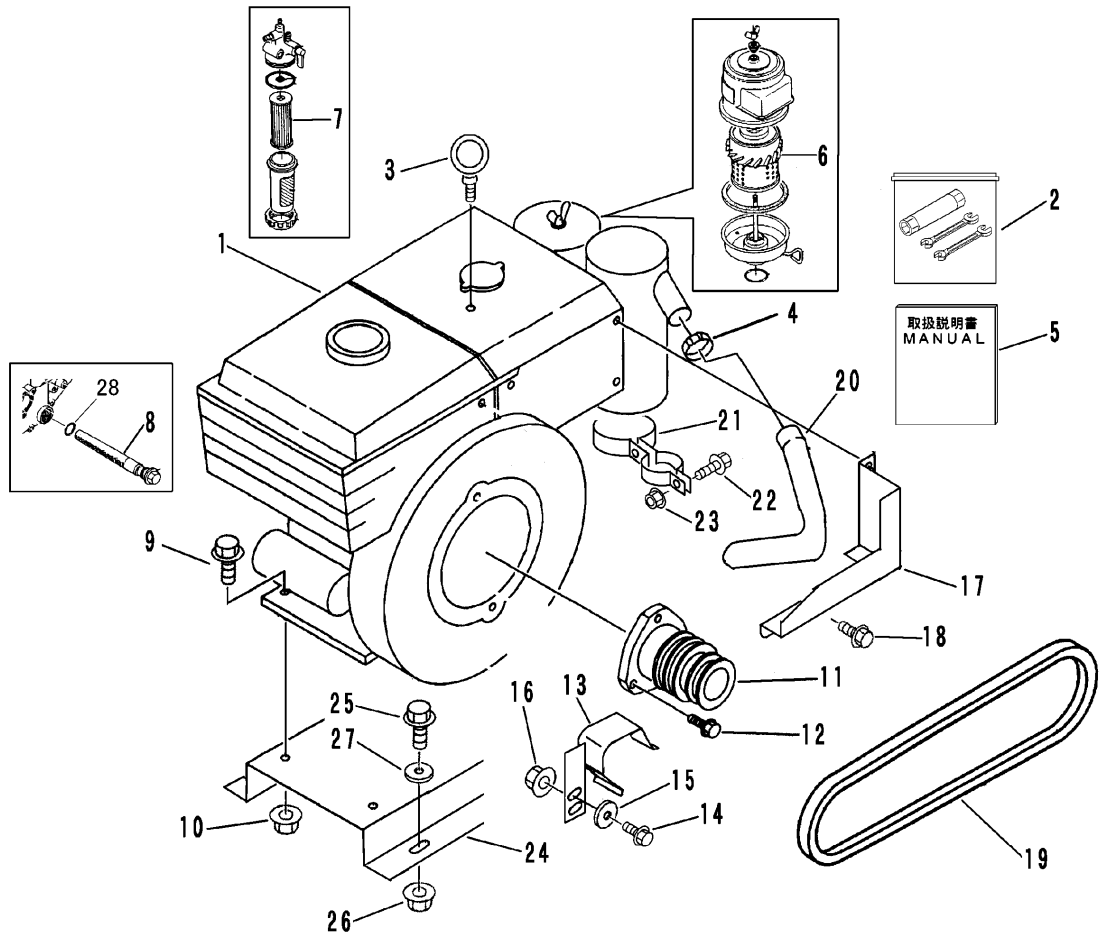
3 6 6 6 0 0 0 A	エンジン (EA8 - NB)	
	ENGINE (EA8 - NB).....	1
3 6 6 6 0 0 5 C	エンジン (EH30BS)	
	ENGINE (EH30BS).....	2
3 6 6 6 0 1 0 A	エンジンコントロール (EH30BS)	
	ENGINE CONTROL (EH30BS).....	3
3 6 6 6 0 1 0 B	エンジンコントロール (EA8 - NB)	
	ENGINE CONTROL (EA8 - NB).....	4
3 6 6 6 0 2 0 A	デンソウ (EA8 - NB)	
	ELECTRIC EQUIPMENT (EA8 - NB).....	5
3 6 6 6 0 2 0 B	デンソウ (EH30BS)	
	ELECTRIC EQUIPMENT (EH30BS).....	6
3 6 6 6 0 3 0 A	ハーネス (EA8 - NB)	
	ELECTRIC WIRING (EA8 - NB).....	7
3 6 6 6 0 3 0 B	ハーネス (EH30BS)	
	ELECTRIC WIRING (EH30BS).....	8
3 6 6 6 1 0 0	フレーム FRAME.....	9
3 6 6 6 1 3 0	カバー COVER.....	10
3 6 6 6 1 4 0	エンジンカバー ENGINE COVER.....	11
3 6 6 6 2 0 0 A	ミッション TRANSMISSION.....	12
3 6 3 9 2 1 0	テンリン ROLLER.....	13
3 6 1 1 2 2 0	シジテンリン UPPER ROLLER.....	14
3 6 1 1 2 3 0	ユウドウリン IDLER.....	15

目 次

CONTENTS

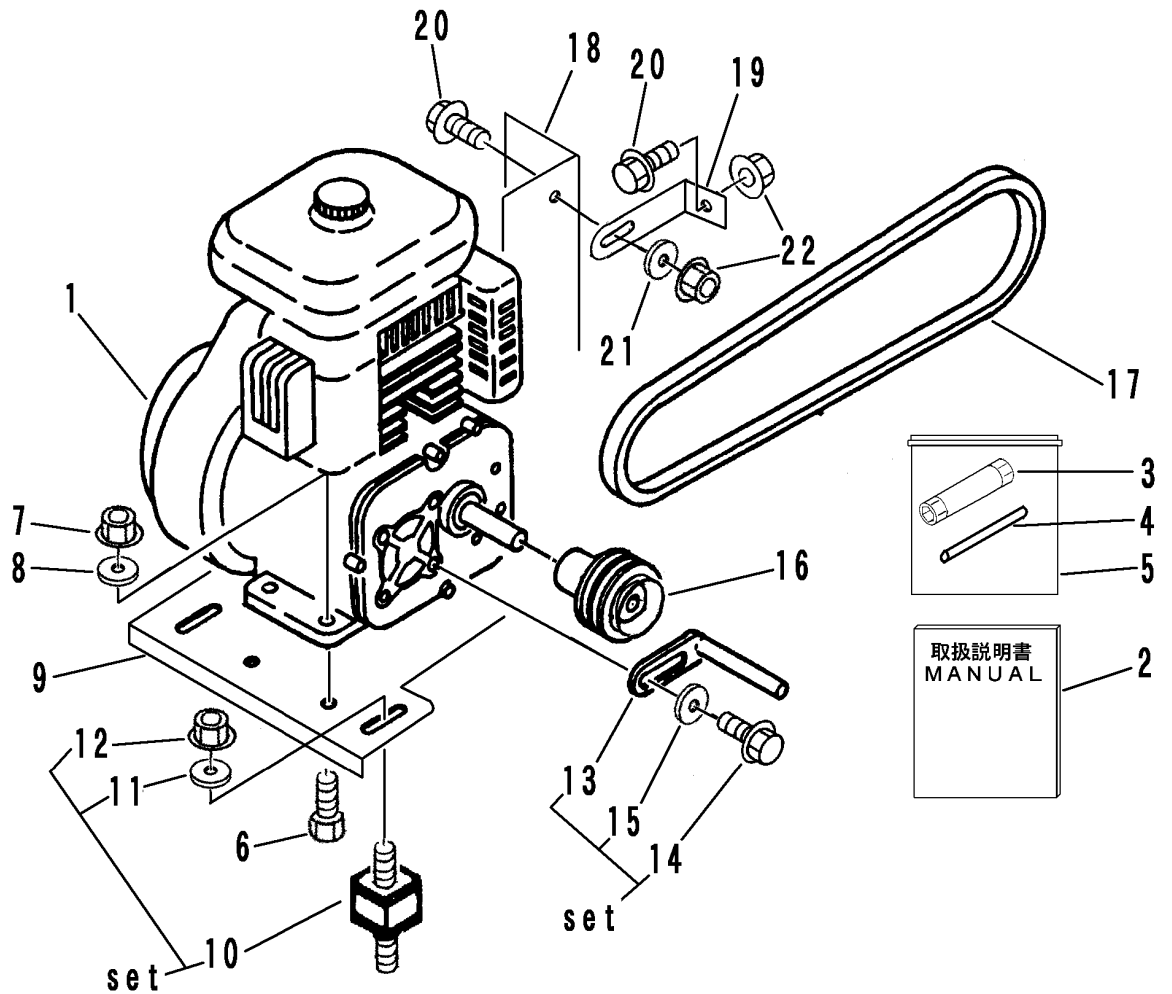
3 6 6 6 3 0 0	ソウサダイ OPERATION STAND	1 6
3 6 1 1 3 1 0	サイドクラッチ SIDE CLUTCH	1 7
3 6 6 6 3 2 0 A	クラッチ (EH30BS)	
	CLUTCH (EH30BS)	1 8
3 6 6 6 3 2 0 B	クラッチ (EA8 - NB)	
	CLUTCH (EA8 - NB)	1 9
3 6 6 6 3 3 0 A	ブレーキ BRAKE	2 0
3 6 6 6 3 4 0	チェンジ GEAR SHIFT	2 1
3 6 1 1 3 6 0	シート SEAT	2 2
3 6 6 6 4 0 0	ニダイ WAGON	2 3
3 6 6 6 4 1 0	パネル・ゲート PANEL ・ GATE	2 4
3 6 6 6 4 2 0	サイドゲート SIDE GATE	2 5
3 6 3 9 4 8 0	ドア ロックソウチ GATE LOCK	2 6
3 6 6 6 5 0 0 B	マーク MARK	2 7
3 6 6 6 5 1 0 A	フゾクヒン ACCESSORY	2 8
3 6 6 6 7 0 0 A	ユアツ (EA8 - NB)	
	HYDRAULIC SYSTEM (EA8 - NB)	2 9
3 6 6 6 7 0 0 B	ユアツ (EH30BS)	
	HYDRAULIC SYSTEM (EH30BS)	3 0
3 6 6 6 7 1 0	シリンダー CYLINDER	3 1
3 6 1 1 8 0 0 A	バランスウエイト (オプション)	
	WEIGHT (OPTION)	3 2
3 6 1 1 7 0 0 1	ユアツパッケージ HYDRAULIC PUMP	3 3 ~ 3 4

3666 000A エンジン (EA8-NB) ENGINE

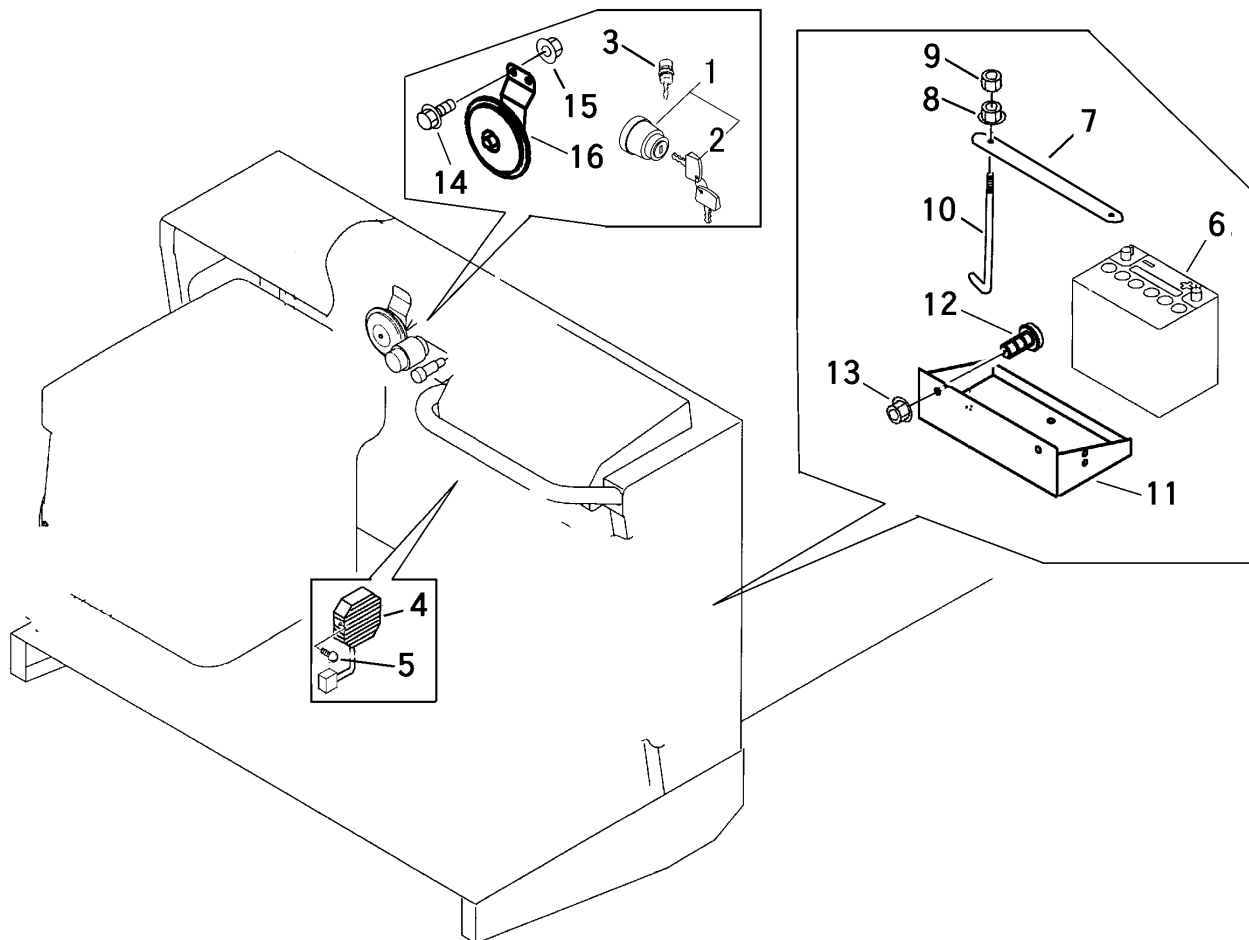


見出 NO.	部品番号 PART NO.	部品名称	PART NAME	個数 Q'ty	型 寸 DESCRIPTION	適用号機 FROM ~ UP TO SERIAL NO.	備 考 REMARKS
1	3611 0034 001	エンジン	ENGINE	1	EA8-NB-チクスイ-1-E		
2	3611 0005 100	コウグアッシ	TOOL ASSY	1			
3	3611 0005 200	エンジンフックボルト	BOLT	1			
4	3611 0005 300	パイプバンド	BAND	1			
5	3611 0005 400	トリアツカイセツメイシヨ	MANUAL	1			
6	3666 0005 600	エアクリーナエレメント	ELEMENT	1	14971-1118-0		
7	3666 0005 700	フューエルフィルタエレメント	ELEMENT	1	15231-4356-0		
8	3666 0005 800	オイルフィルタ	FILTER	1	14911-3211-0		
9	K814 0110 040	Fボルト	BOLT	4	M10×40		
10	F301 0110 000	Fナット	NUT	4	M10		
11	3666 0005 000	エンジンプーリ	PULLEY	1			
12	K814 0110 035	Fボルト	BOLT	3	M10×35		
13	3666 0011 000	ベルトストッパ	STOPPER	1			
14	K710 0108 020	Fボルト	BOLT	2	M8×20		
15	0350 0140 822	PW	WASHER,PLAIN	2	8×22×1.6		
16	F301 0108 000	Fナット	NUT	2	M8		
17	3666 0016 000	ダクト	DUCT	1			
18	K110 0108 016	Fボルト	BOLT	1	M8×16		
19	0852 1300 040	Vベルト	V-BELT	2	SB40		
20	3666 0021 000	テールパイプ	TAIL PIPE	1			
21	3639 0009 000	マフラバンド	CLAMP	1			
22	K704 0106 050	Fボルト	BOLT	2	M6×50		
23	F300 0106 000	Fナット	NUT	2	M6		
24	3666 0026 000	エンジンベース	BASE	1			
25	K710 0110 030	Fボルト	BOLT	4	M10×30		
26	F301 0110 000	Fナット	NUT	4	M10		
27	0350 0151 026	PW	WASHER,PLAIN	8	10×26×2.3		
28	ZK0481140140	Oリング	RING-O	1	04811-40140		

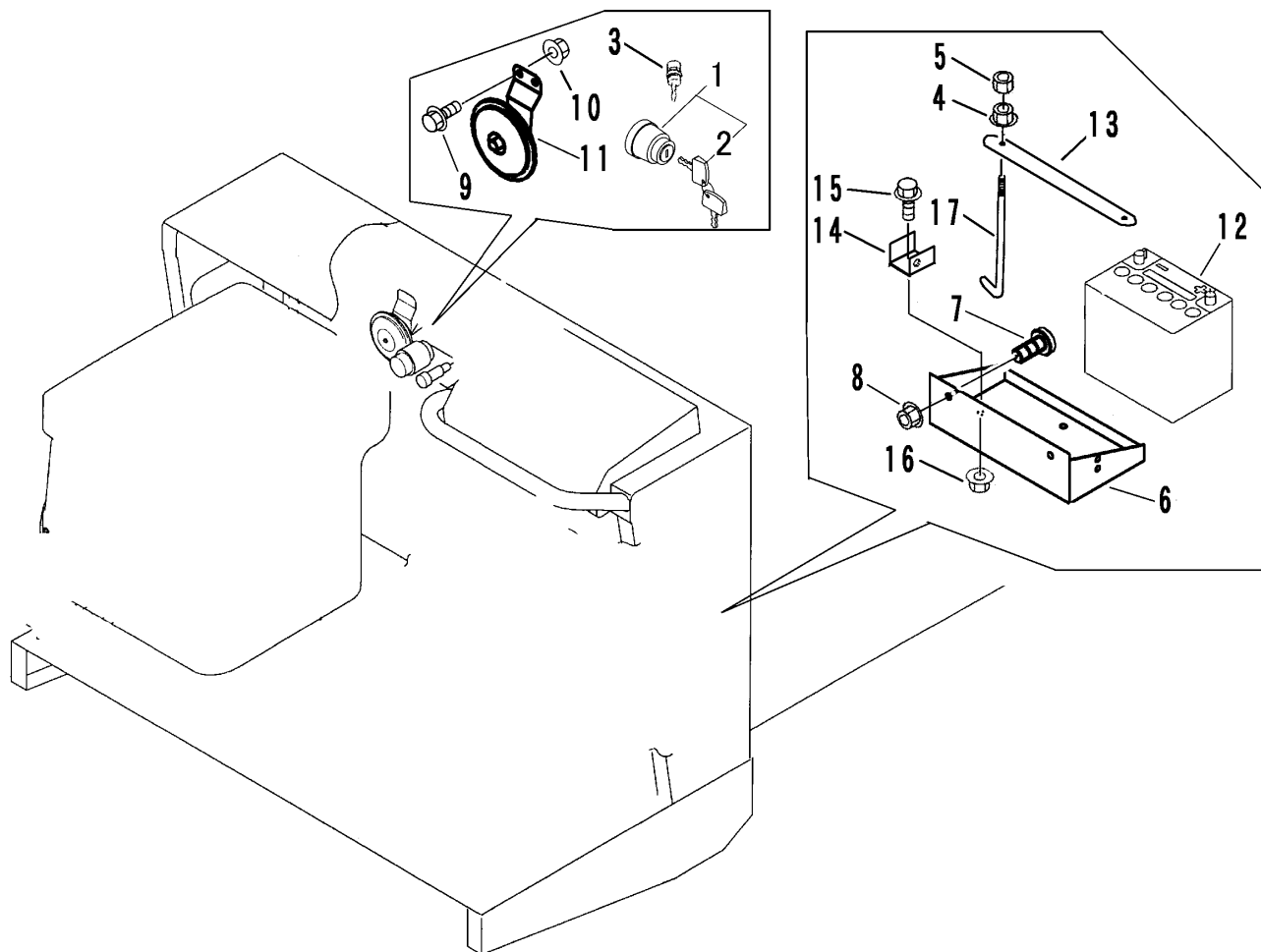
3666 005C エンジン (EH30BS) ENGINE



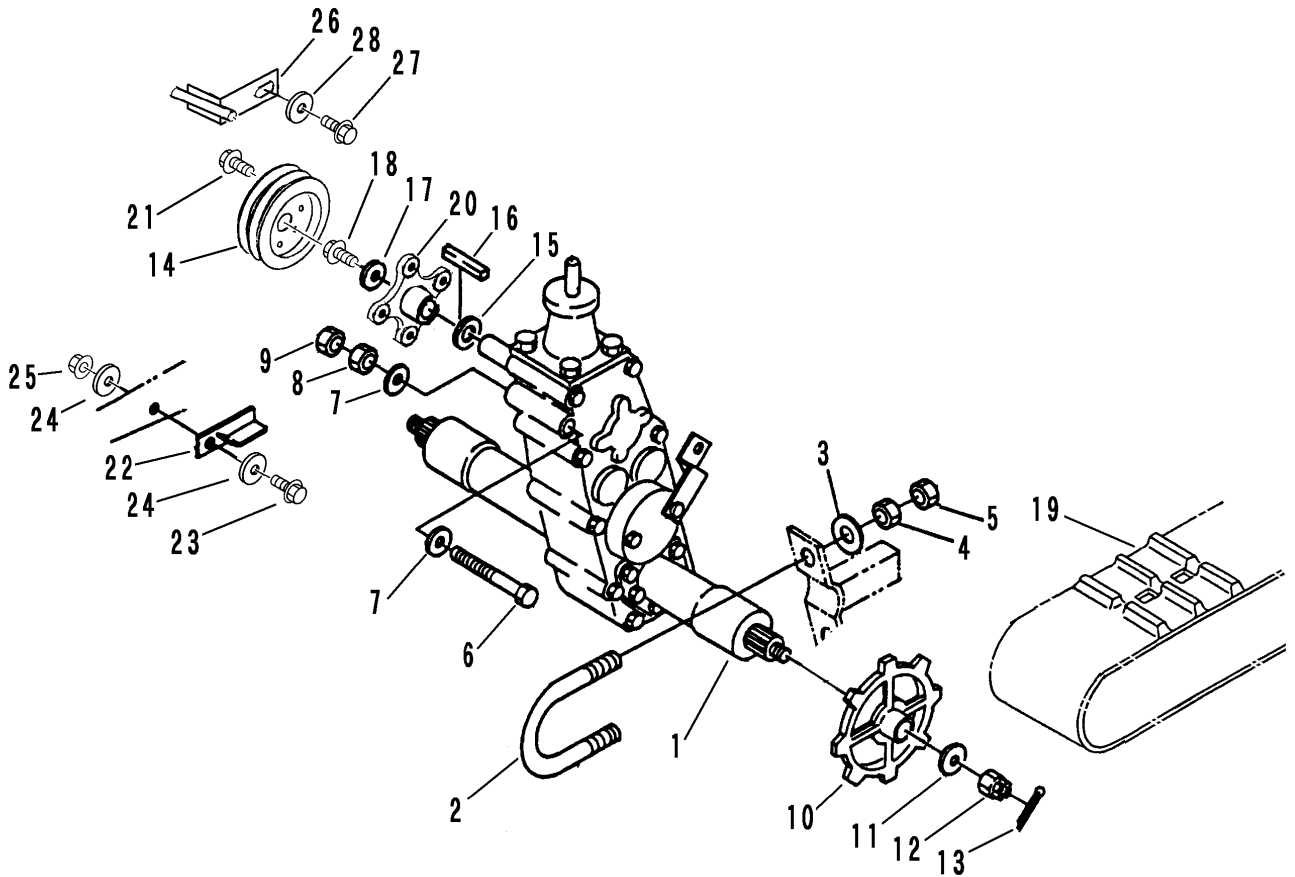
見出 NO.	部品番号 PART NO.	部品名称 PART NAME	個数 Q'ty	型 寸 DESCRIPTION	適用号機 FROM ~ UP TO SERIAL NO.	備 考 REMARKS
1	3646 0055 001	エンジン ENGINE	1	EH300BS7460		
2		トリアツカイセツメイショ	1			
3		ボックスレンチ	1			
4		レンチハンドル	1			
5		ツールバック	1			
6	A110 0110 050	ボルト BOLT	4	M10 × 50		
7	F301 0110 000	Fナット NUT	4	M10		
8	0350 0141 022	PW WASHER,PLAIN	4	10 × 22 × 1.6		
9	3666 0055 000	ベース BASE	1			
10	3611 0103 000	ボウシンゴム MOUNT,RUBBER	4	B-20		
11	0350 0140 822	PW WASHER,PLAIN	8	8 × 22 × 1.6		
12	F301 0108 000	Fナット NUT	8	M8		
13	3610 0101 000	ベルトストッパ STOPPER	2			
14	K110 0108 016	Fボルト BOLT	2	M8 × 16		
15	0350 0140 822	PW WASHER,PLAIN	2	8 × 22 × 1.6		
16	3666 0056 000	プーリ PULLEY	1			
17	0852 1300 038	Vベルト V-BELT	2	SB38		
18	3666 0058 000	プレート PLATE	1			
19	3666 0059 000	プレート PLATE	1			
20	K110 0108 016	Fボルト BOLT	3	M8 × 16		
21	0350 0140 822	PW WASHER,PLAIN	2	8 × 22 × 1.6		
22	F301 0108 000	Fナット NUT	3	M8		



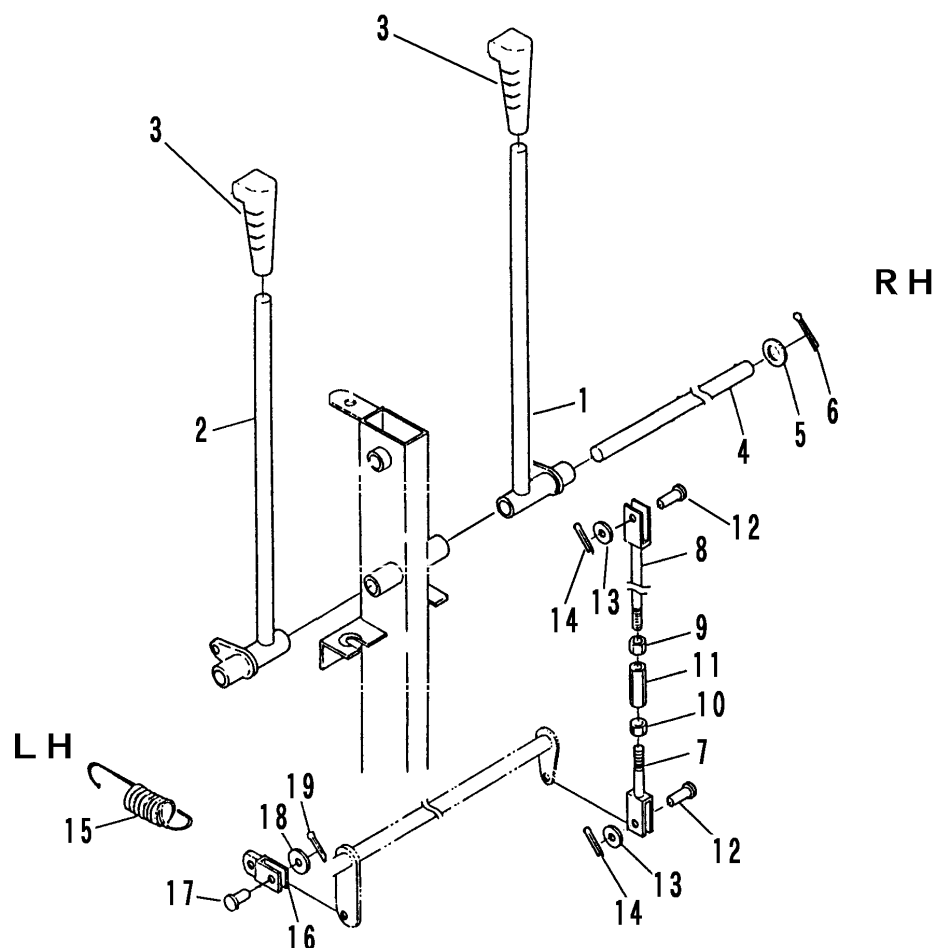
見出 NO.	部品番号 PART NO.	部品名称		個数 Q'ty	型 寸 DESCRIPTION	適 用 号 機 FROM ~ UP TO SERIAL NO.	備 考 REMARKS
1	3718 0425 000	メインスイッチ Assy	SWITCH ASSY	1		NO.6160206 ~	
1	3713 0211 000	メインスイッチ Assy	SWITCH ASSY	1		~ NO.6160205	
2	3718 0425 100	キ - Assy	KEY	1		NO.6160206 ~	
2	3713 0214 000	ボウスイキ -	KEY	1		~ NO.6160205	
3	4201 0302 000	ホーンスイッチ	SWITCH	1			
4	3654 0202 000	レギュレーター	REGULATOR	1			エンジン付属
5	H242 0106 025	ナベセムスB	SCREW	2	M6×25		
6	3706 0501 000	バッテリー	BATTERY	1	46B24R		
7	3630 0209 000	バッテリーオサエ	PLATE	1			
8	F300 0106 000	Fナット	NUT	2	M6		
9	A300 0106 003	ナット	NUT	2	M6 3種		
10	5201 0203 000	バッテリートリツケボルト	BOLT	2	M6×195		
11	3611 0215 000	ウケダイB	BRACKET	1			
12	0210 0100 825	ヒラコネジ	SCREW	3	8×25		
13	F301 0108 000	Fナット	NUT	3	M8		
14	K700 0106 016	Fボルト	BOLT	2	M6×16		
15	F300 0106 000	Fナット	NUT	2	M6		
16	3654 0171 000	ホーン	HORN	1			



見出 NO.	部品番号 PART NO.	部品名称	PART NAME	個数 Q'ty	型 寸 DESCRIPTION	適用号機 FROM ~ UP TO SERIAL NO.	備 考 REMARKS
1	3718 0425 000	メインスイッチ Assy	SWITCH ASSY	1		NO.6160206 ~	
1	3713 0211 000	メインスイッチ Assy	SWITCH ASSY	1		~ NO.6160205	
2	3718 0425 100	キ - Assy	KEY	1		NO.6160206 ~	
2	3713 0214 000	ボウスイキ -	KEY	1		~ NO.6160205	
3	4201 0302 000	ホーンスイッチ	SWITCH	1			
4	F300 0106 000	Fナット	NUT	2	M6		
5	A300 0106 003	ナット	NUT	2	M6 3種		
6	3611 0215 000	ウケダイB	BRACKET	1			
7	0210 0100 825	ヒラコネジ	SCREW	3	8×25		
8	F301 0108 000	Fナット	NUT	3	M8		
9	K700 0106 016	Fボルト	BOLT	2	M6×16		
10	F300 0106 000	Fナット	NUT	2	M6		
11	3654 0171 000	ホーン	HORN	1			
12	3407 0501 000	バッテリー	BATTERY	1	26A19R		
13	3407 0506 000	ステップイタホキョウ	PLATE	1			
14	3666 0201 000	プレート	PLATE	1			
15	K110 0108 016	Fボルト	BOLT	1	M8×16		
16	F301 0108 000	Fナット	NUT	1	M8		
17	3705 3904 000	トリツケボルト	BOLT	2	6×175		

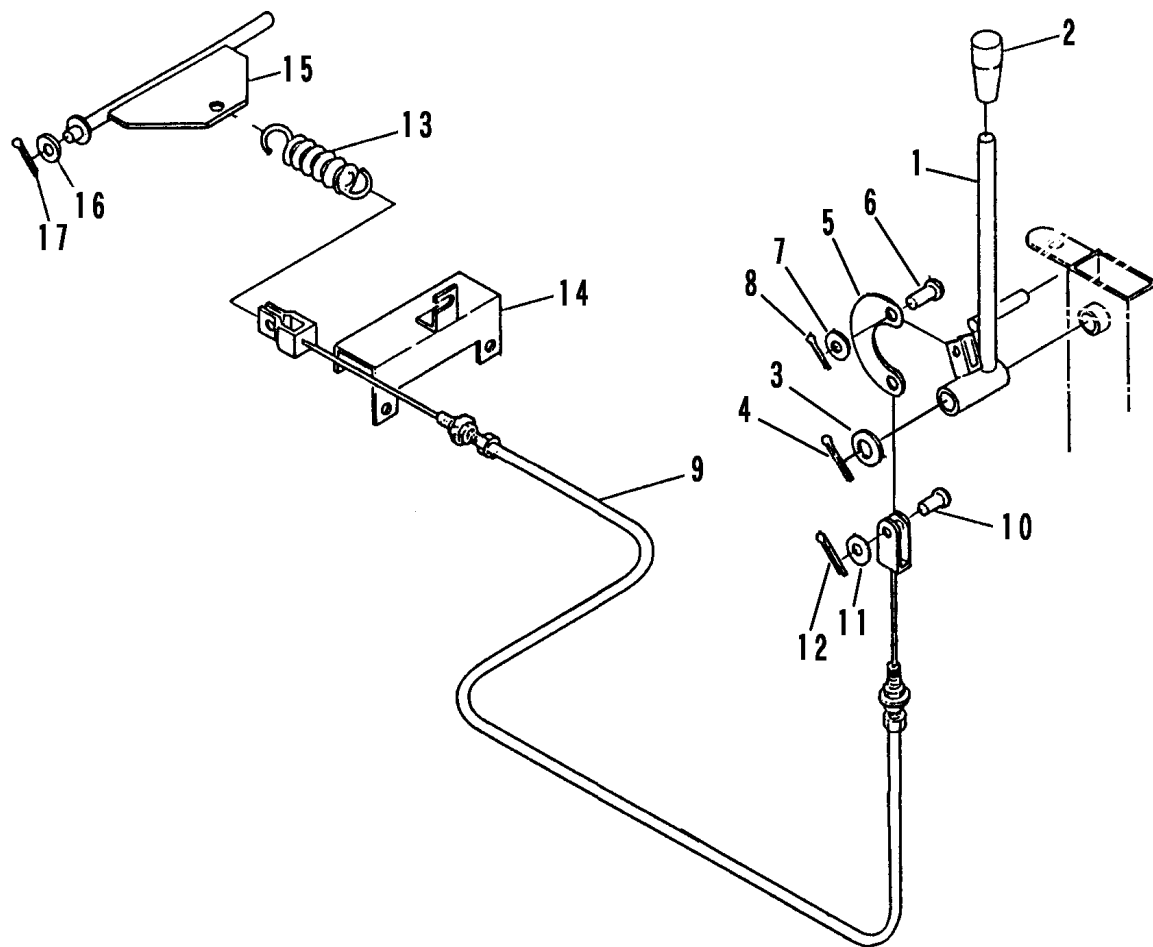


見出 NO.	部品番号 PART NO.	部品名称 PART NAME	個数 Q'ty	型 寸 DESCRIPTION	適用号機 FROM ~ UP TO SERIAL NO.	備 考 REMARKS
1	7305 000J 000	ミッションAssy	1	CT15J		巻末ミッション編参照
2	3628 2001 000	Uボルト	2	U-012		
3	0350 0151 226	PW	4	12×26×2.3		
4	A301 0112 001	ナット	4	M12		
5	A301 0112 003	ナット	4	M12 3種		
6	A114 0110 200	ボルト	1	M10×200		
7	0350 0151 026	PW	2	10×26×2.3		
8	A301 0110 001	ナット	1	M10		
9	A301 0110 003	ナット	1	M10 3種		
10	3639 2008 000	スプロケット	2	8T		
11	0350 0171 645	PW	2	16×45×4.5		
12	A310 0101 600	キャッスルナット	2	M16		
13	0520 0140 032	ワリピン	2	4.0×32		
14	3633 2011 000	プーリ	1			
15	3629 2008 000	マルザ	1			
16	0571 0005 035	キー	1	5×5×35		
17	0350 0170 932	PW	1	9×32×4.5		
18	K710 0108 020	Fボルト	1	M8×20		
19	3611 2012 000	クローラ	2			
20	3666 2016 000	ハブ	1			
21	K710 0108 025	Fボルト	4	M8×25		
22	3666 2017 000	ストップパ	1			
23	K710 0110 025	Fボルト	1	M10×25		
24	0350 0151 026	PW	2	10×26×2.3		
25	F301 0110 000	Fナット	1	M10		
26	3666 2021 000	ストップパ	1			
27	K110 0108 016	Fボルト	1	M8×16		
28	0350 0140 822	PW	1	8×22×1.6		

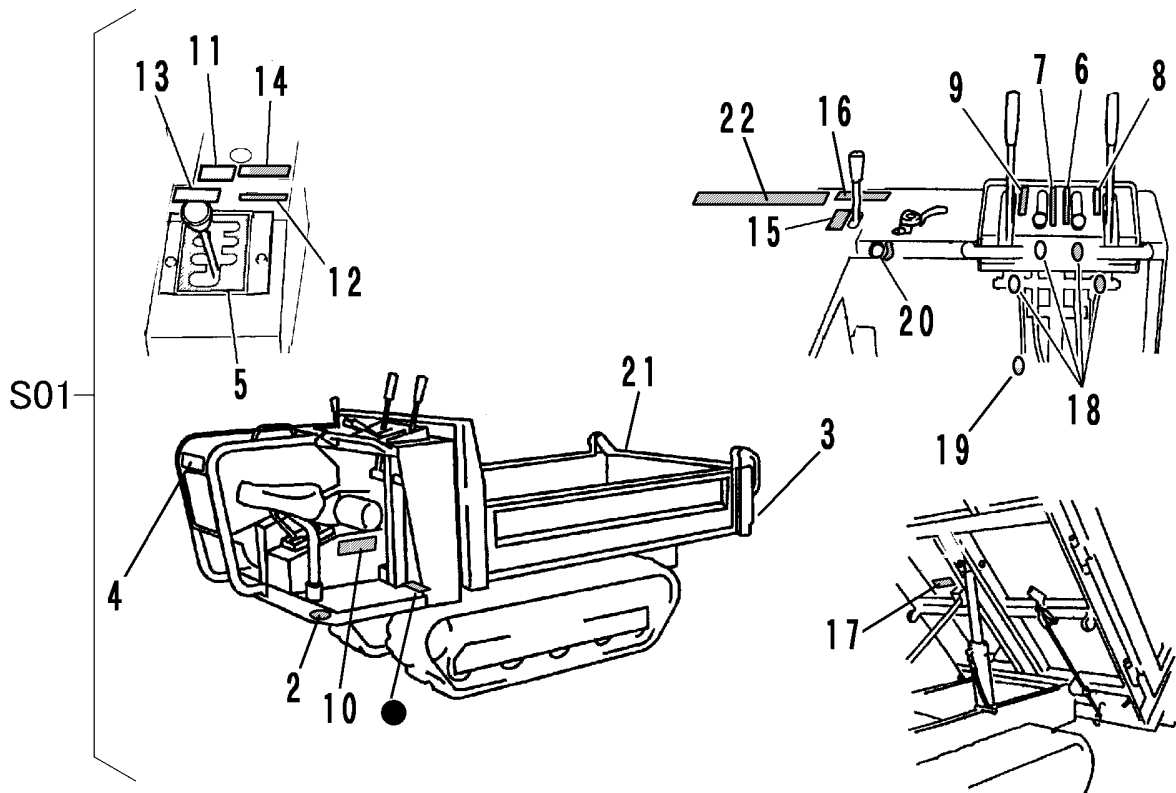


見出 NO.	部品番号 PART NO.	部品名称 PART NAME	個数 Q'ty	型 寸 DESCRIPTION	適用号機 FROM ~ UP TO SERIAL NO.	備 考 REMARKS
1	3611 3101 000	サイドクラッチレバーR	1	LEVER		
2	3611 3106 000	サイドクラッチレバーL	1	LEVER		
3	0692 0015 350	グリップ	2	GRIP		
4	3611 3108 010	トリツケピン	1	PIN	$\phi 16 \times 272$	
5	0350 0161 630	PW	2	WASHER,PLAIN	$16 \times 30 \times 3.2$	
6	0520 0132 032	ワリピン	2	PIN,SPLIT	3.2×32	
7	3611 3111 000	ロッド	2	ROD	L=83 M8L	
8	3611 3113 000	ロッド	2	ROD	L=208 M8R	
9	A301 0108 003	ナット	2	NUT	M8 3種	
10	A301 2108 003	ナット	2	NUT	M8L3種	
11	3208 3410 000	ターンバックル	2	BUCKLE	M8 \times 50	
12	0562 0108 022	ヒラアタマピン	4	PIN,CLEVIS	$\phi 8 \times 22$	
13	0350 0140 818	PW	4	WASHER,PLAIN	$8 \times 18 \times 1.6$	
14	0520 0125 016	ワリピン	4	PIN,SPLIT	2.5×16	
15	3611 3124 000	スプリング	2	SPRING	#73	
16	3611 3121 000	ツギテ	2	LINK		
17	0562 0108 025	ヒラアタマピン	2	PIN,CLEVIS	$\phi 8 \times 25$	
18	0350 0140 818	PW	2	WASHER,PLAIN	$8 \times 18 \times 1.6$	
19	0520 0125 016	ワリピン	2	PIN,SPLIT	2.5×20	

NO.7,8,9,10 は、組み立て順序が表示と異なる場合があります。

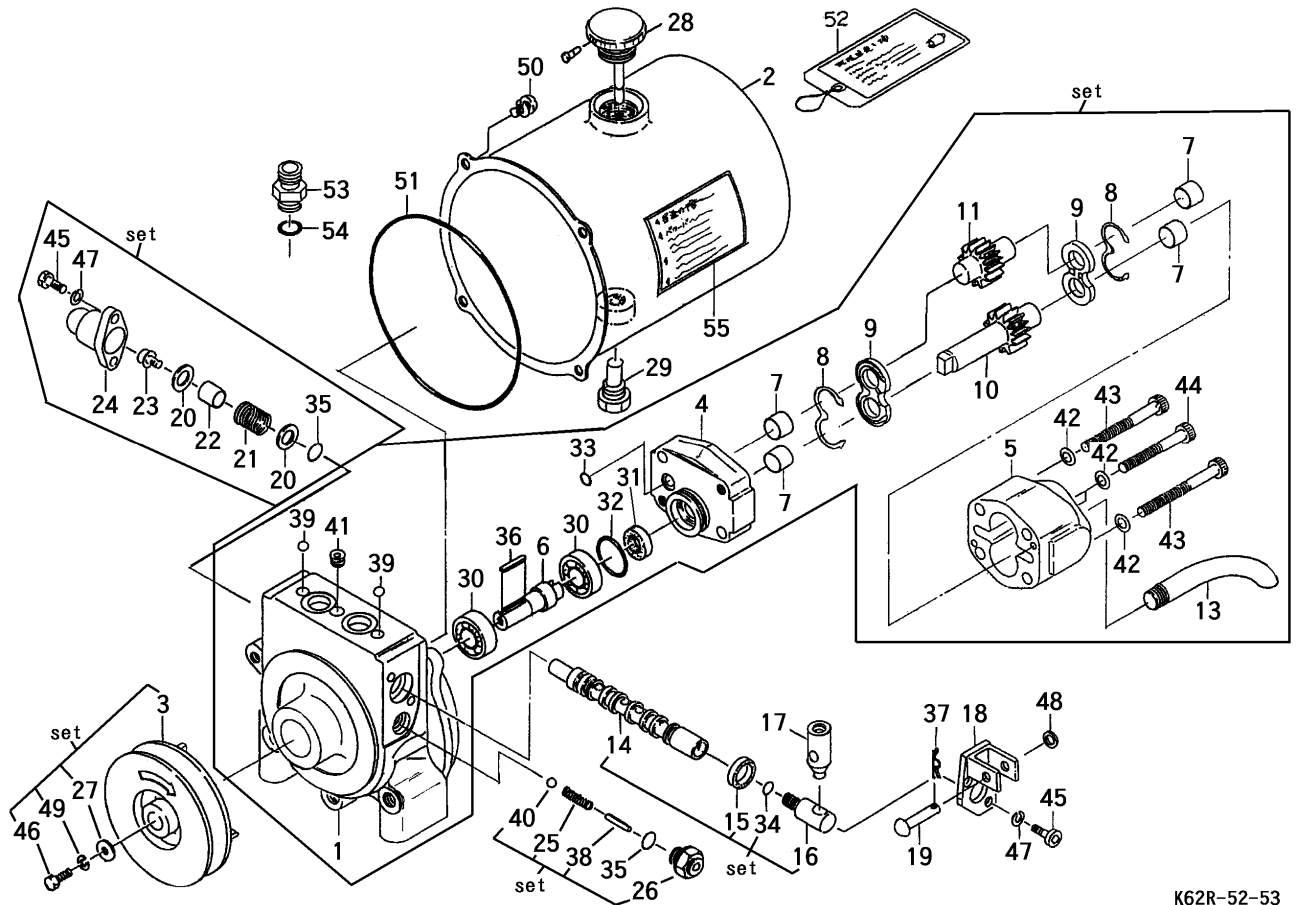


見出 NO.	部品番号 PART NO.	部品名称 PART NAME	個数 Q'ty	型 寸 DESCRIPTION	適用号機 FROM ~ UP TO SERIAL NO.	備 考 REMARKS
1	3666 3201 000	レバー LEVER	1			
2	0691 0012 251	グリップ GRIP	1	赤		
3	0350 0161 630	PW WASHER,PLAIN	1	16×30×3.2		
4	0520 0132 032	ワリピン PIN,SPLIT	1	3.2×32		
5	3611 3209 000	レバーアーム ARM	1			
6	0562 0106 016	ヒラアタマピン PIN,CLEVIS	1	φ6×16		
7	0350 0130 613	PW WASHER,PLAIN	1	6×13×1.0		
8	0523 0106 000	スナップピン PIN,SNAP	1	φ6用		
9	3647 3151 000	ワイヤー WIRE	1			
10	0562 0108 020	ヒラアタマピン PIN,CLEVIS	1	φ8×20		
11	0350 0140 818	PW WASHER,PLAIN	1	8×18×1.6		
12	0523 0108 000	スナップピン PIN,SNAP	1	φ8用		
13	3606 2016 000	スプリング SPRING	1	#42		
14	3611 3216 000	ブレーキワイヤーカケ BRACKET	1			
15	3611 3212 000	ブレーキヒキカナダ BRACKET	1			
16	0350 0140 818	PW WASHER,PLAIN	1	8×18×1.6		
17	0520 0125 016	ワリピン PIN,SPLIT	1	2.5×16		



見出	部品番号	部品名称		個数	型 寸	適用号機	備 考
NO.	PART NO.		PART NAME	Q'ty	DESCRIPTION	FROM ~ UP TO SERIAL NO.	REMARKS
S01	3666 500B 000	マークセット	MARK set	1			
2	3531 5017 000	ハンシャキョウ	MARK	2	赤		
3	3531 5018 000	ハンシャキョウ	MARK	2	黄		
4	3407 5013 000	CANYCOM	MARK	1			
5	3611 5006 000	ソウコウヘンソクイチ	MARK	1			
6	3611 5008 000	ソウコウクラッチ	MARK	1			
7	3611 5009 000	チューシャブレーキ	MARK	1			
8	3611 5014 000	ミギセンカイ	MARK	1			
9	3611 5015 000	ヒダリセンカイ	MARK	1			
10	3611 5011 000	コウドウジョウシャキンシ	MARK	1			
11	3634 6008 000	チュウイ	MARK	1			
12	3611 5013 000	ミッションオイル	MARK	1			
13	3666 5008 000	シヨウ	MARK	1			
14	3666 5009 000	ベルトサイズ	MARK	1			
15	3634 6009 000	パッケージジョウゲ	MARK	1			
16	3611 5019 000	ダンブソウサチュウイ	MARK	1			
17	3611 5021 000	ラッカボウシボウ	MARK	1			
18	3527 6011 000	オイル	MARK	4			
19	3527 6012 000	グリース	MARK	3			
20	3420 5005 000	スタータイリキリ	MARK	1			
21	3654 6071 000	チュウイ	MARK	1			
22	3544 6022 000	マーク	MARK	1			

3611 7001 ユアツパッケージ HYDRAULIC PUMP



K62R-52-53

見出 NO.	部品番号 PART NO.	部品名称 PART NAME	個数 Q'ty	型 寸 DESCRIPTION	適用号機 FROM - UP TO SERIAL NO.	備考 REMARKS
1	9EK62-216	ホ`ディ- (ハ`ルフ)	1	K62-216		
2	9EK62-415	オイルタンクCOMP	1	K62-415		
3	9EK62-506	Vプ`リ	1	K62-506		
4	9EK62R-132	ホ`ンプ`カハ`	1	K62R-132		
5	9EK62-141	ホ`ンプ`ホ`ディ-	1	K62-141		
6	9EK62-109	プ`リ-シャフト	1	K62-109		
7	9EK62-135	メタル (マキ`ッシュ)	4	K62-135		
8	9EK62-134	ハ`ッキン	2	K62-134		
9	9EK62-133	側板	2	K62-133		
10	9EK62-113	主 動 キ ャ	1	K62-113		
11	9EK62-114	従 動 キ ャ	1	K62-114		
12						
13	9EK1-00-006	吸 引 ハ`イフ`	1	K1-00-006		
14	9EK62-212	スプ`ル	1	K62-212		
15	9EK32-901	オイルシ`ル	1	K32-901		
16	9EK522-204	スプ`ルハ`ット	1	K522-204		
17	9EK522-208	レハ`-ハ`ット	1	K522-208		
18	9EV10-209	プ`ラケ`ット	1	V10-209		
19	9EK522-210	ピ`ン	1	K522-210		
20	9EK62-225	ヒラサ`ガネ	2	K62-225		
21	9EV15-206	リタ`ンスフ`リ`ンク`	1	V15-206		
22	9EK62-228	スハ`-サ`	1	K62-228		
23	9EVM15-911	ホ`ルト (ロ`ッカア`ナツキフ`ランジ`)	1	VM15-911		
24	9EK522-207	ハ`ルフ`カハ`	1	K522-207		
25	9EK62-323	圧 力 調 整 スフ`リ`ンク`	1	K62-323		
26	9EV30-304	ア`ジ`スタキ`ット	1	V30-304		
27	9EK62-110	平 座 金	1	K62-110		
28	9EK52-411	キャ`ップ (検 油 棒 付)	1	K52-411		
29	9EK12D-280	マ`グ`ネ`ットフ`ラ`グ`	1	K12D-280		
30	9E601A6003LLB	ホ`-`ル`ハ`ア`リ`ンク`	2	601A6003LLB		

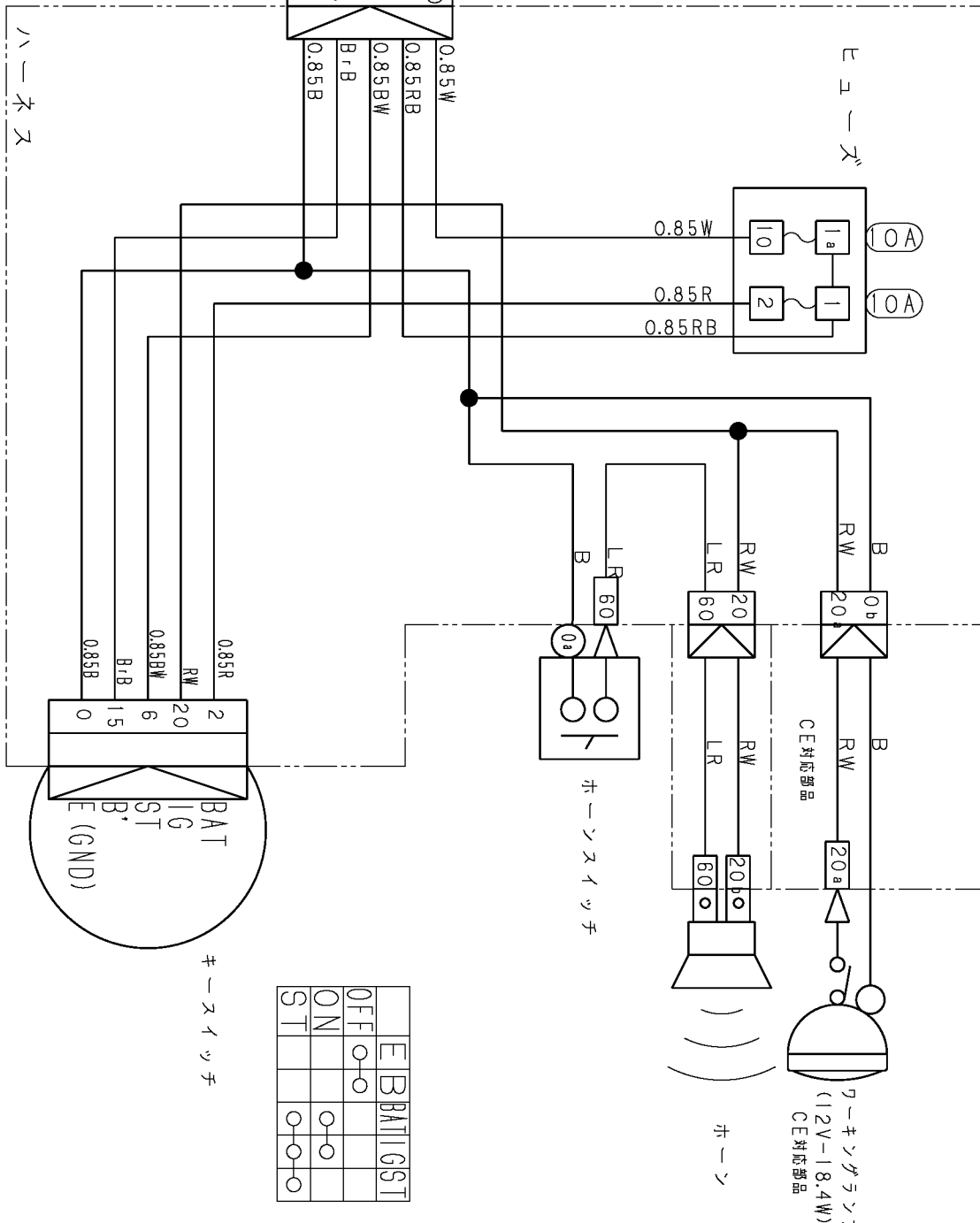
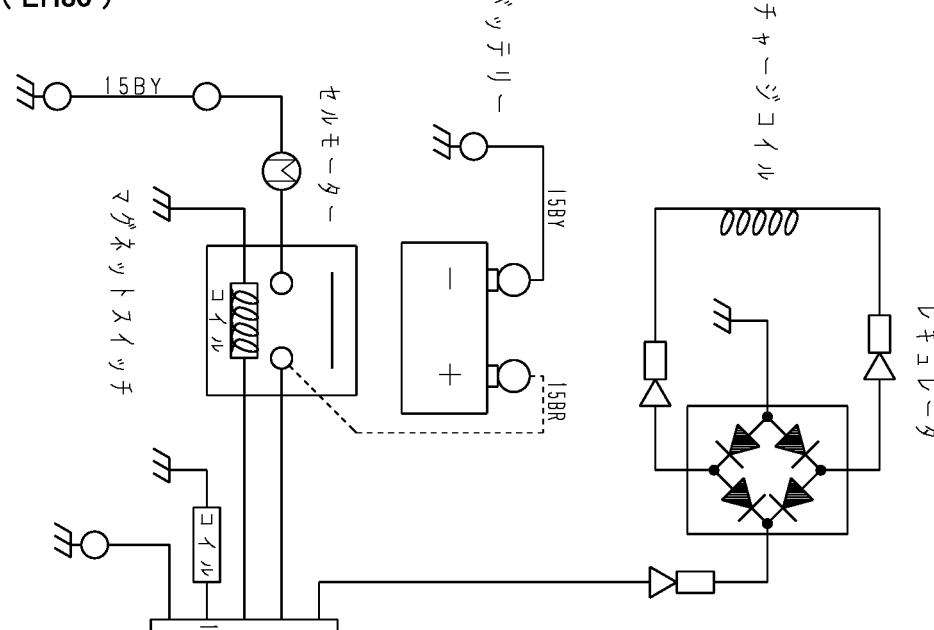
注記) パッケージ構成部品は、供給可能 (供給不可部品を除く) ですが、組立に際して熟練した技術が必要です。パッケージASSY供給が望ましい。

色の見かた

黒-B	白-W
赤-R	緑-G
黄-Y	茶-B _r
青-L	橙-O
緑-P	若葉-L _g
紫-V	水色-S _b
灰-G _y	

例: WB
W (白)
B (黒)

電線はAVV又はAVVS線を、指示なきサイズは0.5を示す。



	E	B	BATI	GST
OFF	○-○			
ON			○-○	
ST				○-○

キースイッチ

ハーネス

クーキングランツ
(12V-18.4W)
CE対応部品

ホーン

ホーンスイッチ

CE対応部品

フェューズ

充電コイル

充電コイル

バッテリー

セルモーター

プラグネットスイッチ

コイル

コイル

15BY

0.85W

0.85R

0.85RB

0.85W

0.85RB

0.85BW

B_rB

0.85B

0.85R

RW

0.85BW

B_rB

0.85B

BAT

1G

ST

E (GND)

B

0b

20

RW

B

B

20a

20

RW

B

B

L_R

60

RW

20

LR

60

RW

20b

60

RW

20

LR

60

RW

20

LR

60

RW

20

LR

60

RW

20

LR

60

RW

20

LR

60

RW

20

LR

60

RW

20

LR

60

RW

20

LR

60

RW

20

LR

60

RW

20

LR

60

RW

20

LR

60

RW

20

LR

60

RW

20

LR

60