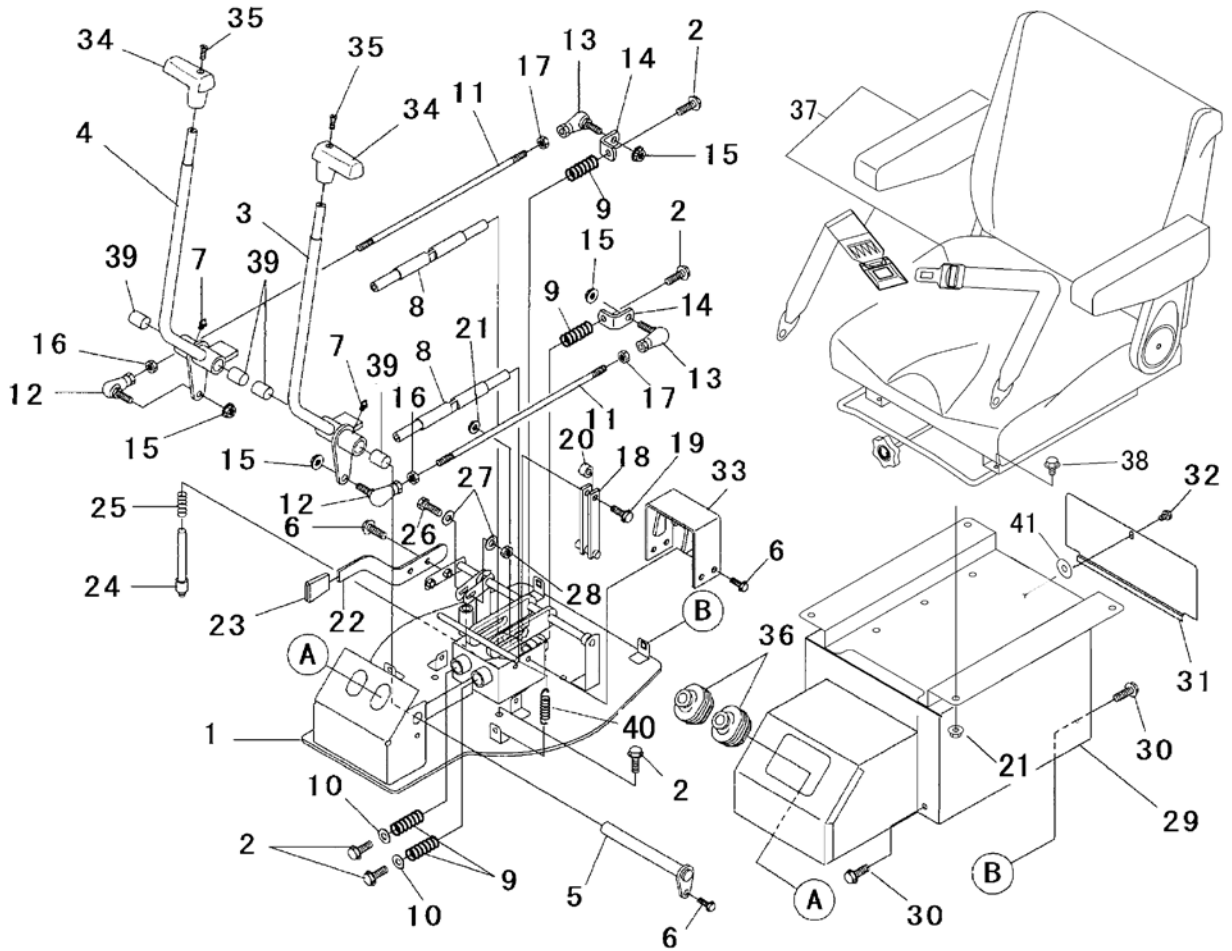


5232 300A ソウサ・シート (CE ROPS仕様)  
CONTROL & SEAT (CE ROPS SPECS)



見出	部品番号	部品名称		個数	型 寸	互換性	適用号機	備 考
NO.	PART NO.	PART NAME		Q'ty	DESCRIPTION	R/P	FROM ~ UP TO SERIAL NO.	REMARKS
1	5229 3001 000	ブラケット	BRACKET	1				
2	K712 0110 020	Fボルト	BOLT	8	M10×20(細目)			
3	5229 3021 000	レバー	LEVER	1				
4	5229 3028 000	レバー	LEVER	1				
5	5229 3031 000	ピン	PIN	1				
6	K710 0108 020	Fボルト	BOLT	7	M8×20(7T)			
7	A650 0100 600	グリースニップル	NIPLLE, GREASE	3	A-M6			
8	5229 3035 000	ピン	PIN	2				
9	5229 3036 000	スプリング	SPRING	4				
10	0350 0161 030	PW	WASHER,PLAIN	2	10×30×3.2			
11	5229 3038 000	ボルト	BOLT	2				
12	3627 3318 100	リンクボール	JOINT	2				
13	3664 3076 000	リンクボール	JOINT	2				
14	5229 3039 000	プレート	PLATE	2				
15	F301 0110 000	Fナット	NUT	4	M10			
16	A301 0110 003	ナット	NUT	2	M10(3種)			
17	A301 2110 003	ナット	NUT	2	M10L(3種)			
18	3664 3066 000	スライドアーム	ARM	2				
19	K814 0108 030	Fボルト	BOLT	2	M8×30(8T)			
20	3664 3071 000	パイプ	PIPE	2				
21	F301 0108 000	Fナット	NUT	6	M8			
22	5229 3045 000	プレート	PLATE	1				
23	3533 1165 000	グリップ	GRIP	1				
24	5229 3049 000	ピン	PIN	1				
25	3205 3105 000	スプリング	SPRING	1				