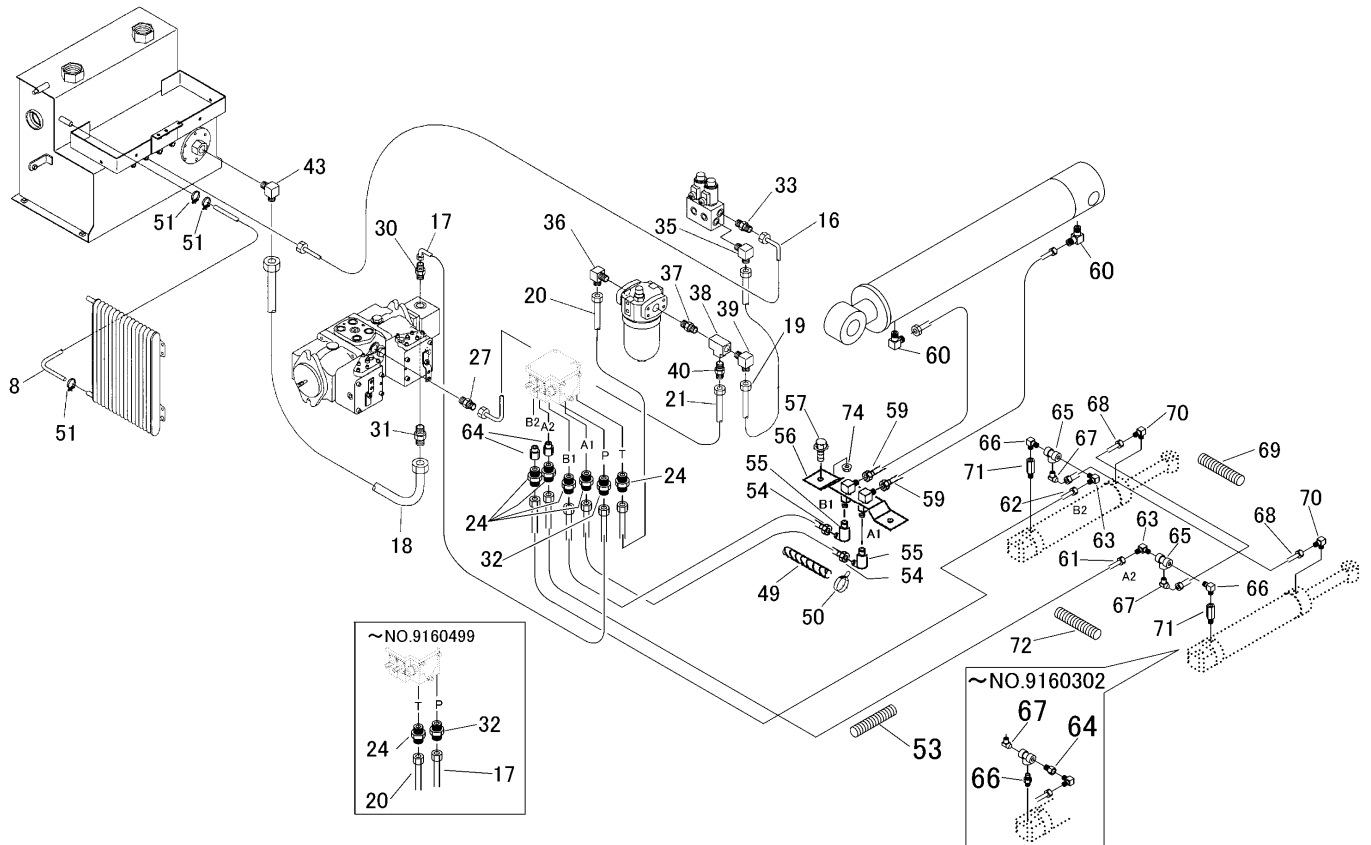


3670 610A ユアツハイカン (ソノ2) (ターン&ダンプ) (国内仕様)

HYDRAULIC LINE (PART-2) (SLEWING & DUMPING) (DOMESTIC SPECS)



見出	部品番号	部品名称	個数	型 寸	互換性	適用号機	備考
NO.	PART NO.	PART NAME	Q'ty	DESCRIPTION	R/P	FROM ~ UP TO SERIAL NO.	REMARKS
8	5229 6116 000	ホース	1				
16	5229 6125 000	ホース	1				
17	3664 6128 000	ホース	1				
18	5229 6126 000	ホース	1				
19	5229 6131 000	ホース	1				
20	5229 6132 000	ホース	1				
21	5229 6133 000	ホース	1				
24	3655 5117 000	ストレート	5				
27	3664 6104 000	ストレート	1				
30	5229 6152 000	アダプタ	1				
31	3640 6016 000	ストレート	1				
32	3655 5122 000	ストレート	1				
33	3552 6051 000	アダプタ	1				
35	3537 6102 000	エルボ	1				
36	3655 5136 000	エルボ	1				
37	3663 6252 000	ニップル	1				
38	3655 5126 000	チース	1				
39	5229 6154 000	アダプタ	1				
40	3655 5128 000	アダプタ	1				
43	3655 5133 000	エルボ	1				
49	3664 6175 000	ブラマー	1				
50	5210 0099 100	SKバンド	2				
51	5229 6171 000	クランプ	3				
53	5108 4821 000	ブラマー	1				
54	3661 6182 000	ホース	2				

注1) NO.9160500~コントロールバルブ変更のため油圧配管の変更あり(NO.24,NO.32,NO.20,NO.17)。P22,P89,P90参照。