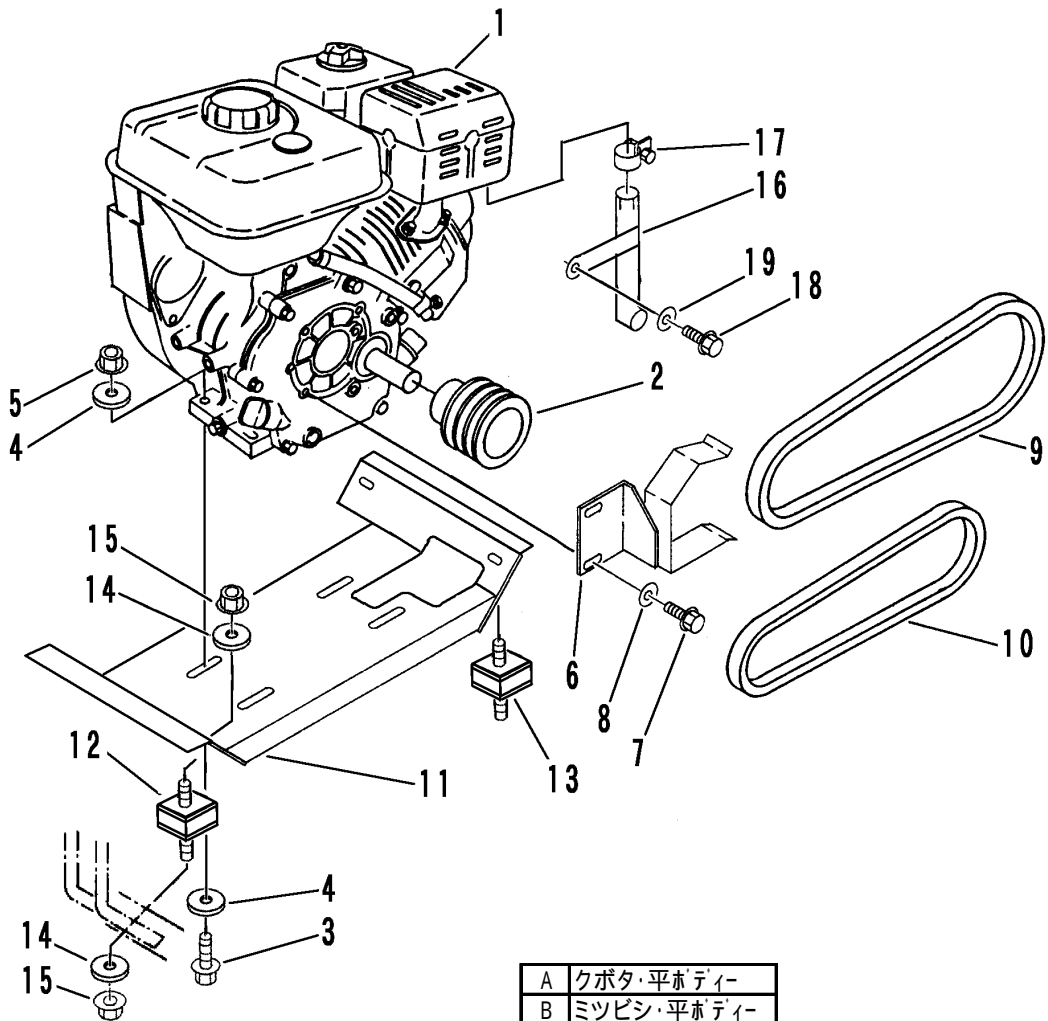


FIG 1 エンジン ENGINE



| | |
|---|------------|
| A | クボタ・平ホディー |
| B | ミツビシ・平ホディー |
| C | クボタ・ダンブ |
| D | ミツビシ・ダンブ |

| 見出 NO. | 部品番号 PART NO. | 部品名称 PART NAME | 個数Q'ty | | | | 型 寸 DESCRIPTION | 適用号機 FROM ~ UP TO SERIAL NO. | 備 考 REMARKS |
|-----------|------------------|-------------------|--------------|---|---|---|--------------------|---------------------------------|----------------|
| | | | A | B | C | D | | | |
| 1 | 3713 0001 000 | エンジン | ENGINE | 1 | | 1 | GH250-GCL-S-CHI-8 | | |
| 1 | 3713 0002 000 | エンジン | ENGINE | | 1 | | GM291LE-219 | | |
| 2 | 3624 0015 000 | エンジンプーリ | PULLEY | 1 | 1 | | | | |
| 2 | 3415 0016 000 | エンジンプーリ | PULLEY | | | 1 | 1 | | |
| 3 | K814 0110 040 | Fボルト | BOLT | 4 | 4 | 4 | 4 | M10×40 | |
| 4 | 0350 0141 022 | PW | WASHER,PLAIN | 6 | 6 | 6 | 6 | 10×22×1.6 | |
| 5 | F301 0110 000 | Fナット | NUT | 4 | 4 | 4 | 4 | M10 | |
| 6 | 3713 0005 000 | ベルトストッパ | STOPPER | 1 | | 1 | | | |
| 6 | 3713 0008 000 | ベルトストッパ | STOPPER | | 1 | | 1 | | |
| 7 | K110 0108 016 | Fボルト | BOLT | 2 | 2 | 2 | 2 | M8×16 | |
| 8 | 0350 0140 822 | PW | WASHER,PLAIN | 2 | 2 | 2 | 2 | 8×22×1.6 | |
| 9 | 0852 1300 036 | Vベルト | V-BELT | 2 | 2 | 2 | 2 | SB36 | 走行用 |
| 10 | 0852 1300 039 | Vベルト | V-BELT | | | 1 | 1 | SB39 | ダンブ用 |
| 11 | 3713 0015 000 | エンジンベース | BASE | 1 | | 1 | | | |
| 11 | 3713 0022 000 | エンジンベース | BASE | | 1 | | 1 | | |
| 12 | 3705 0019 000 | ボウシゴム | INSULATOR | 2 | 2 | 2 | 2 | KQ-0139-A00 | |
| 13 | 3641 0037 000 | ボウシゴム | INSULATOR | 2 | 2 | 2 | 2 | KQ-0140-A00 | |
| 14 | 0350 0140 822 | PW | WASHER,PLAIN | 8 | 8 | 8 | 8 | 8×22×1.6 | |
| 15 | F301 0108 000 | Fナット | NUT | 8 | 8 | 8 | 8 | M8 | |
| 16 | 3713 0037 000 | テールパイプ | TAIL PIPE | 1 | | 1 | | | |
| 16 | 3713 0042 000 | テールパイプ | TAIL PIPE | | 1 | | 1 | | |
| 17 | 3308 2114 000 | ホースバンド | HOSE BAND | | 1 | | 1 | ABA19-28 | |
| 18 | K110 0108 016 | Fボルト | BOLT | | 1 | | 1 | M8×16 | |
| 19 | 0350 0140 822 | PW | WASHER,PLAIN | | 1 | | 1 | 8×22×1.6 | |