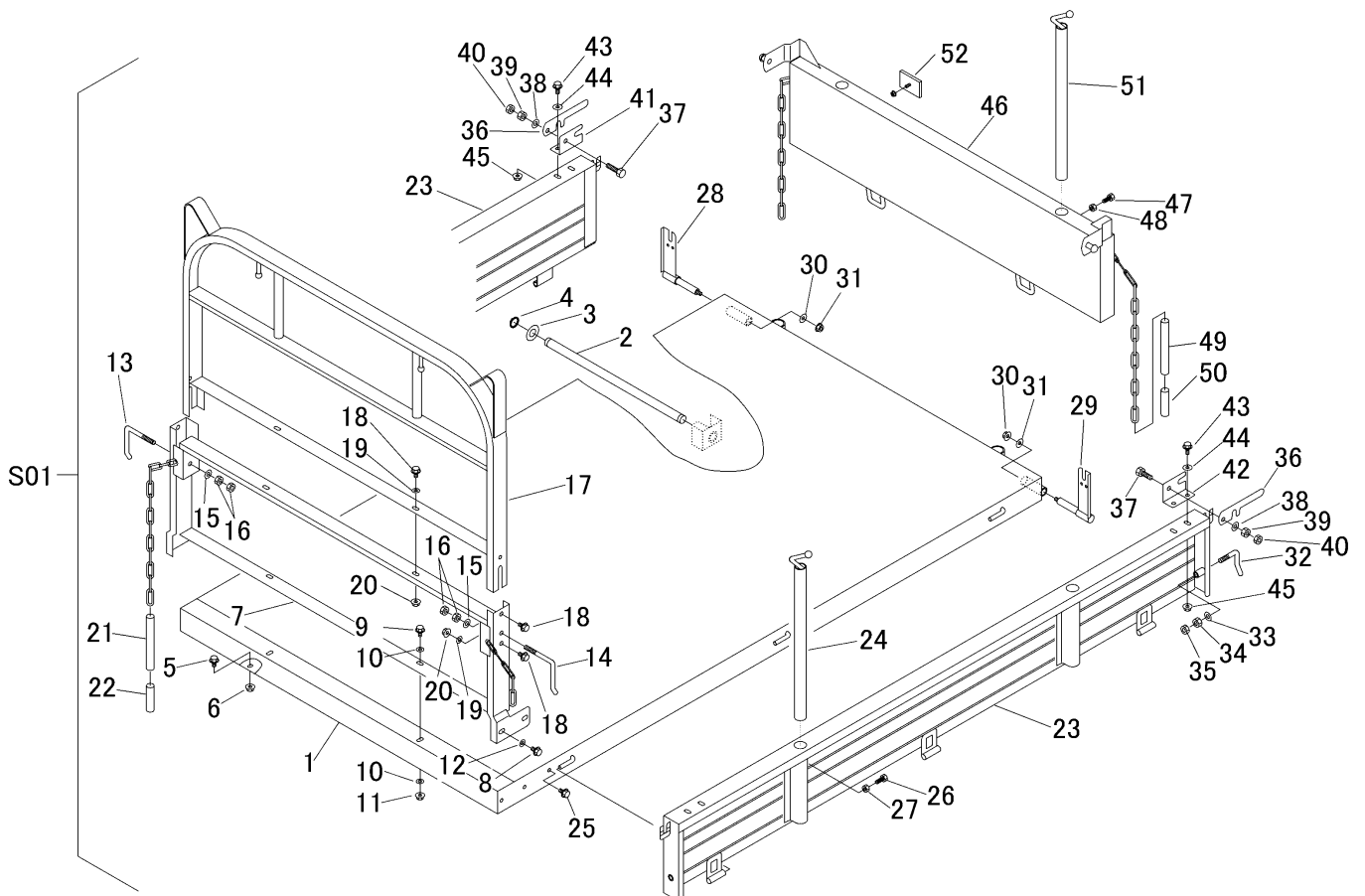
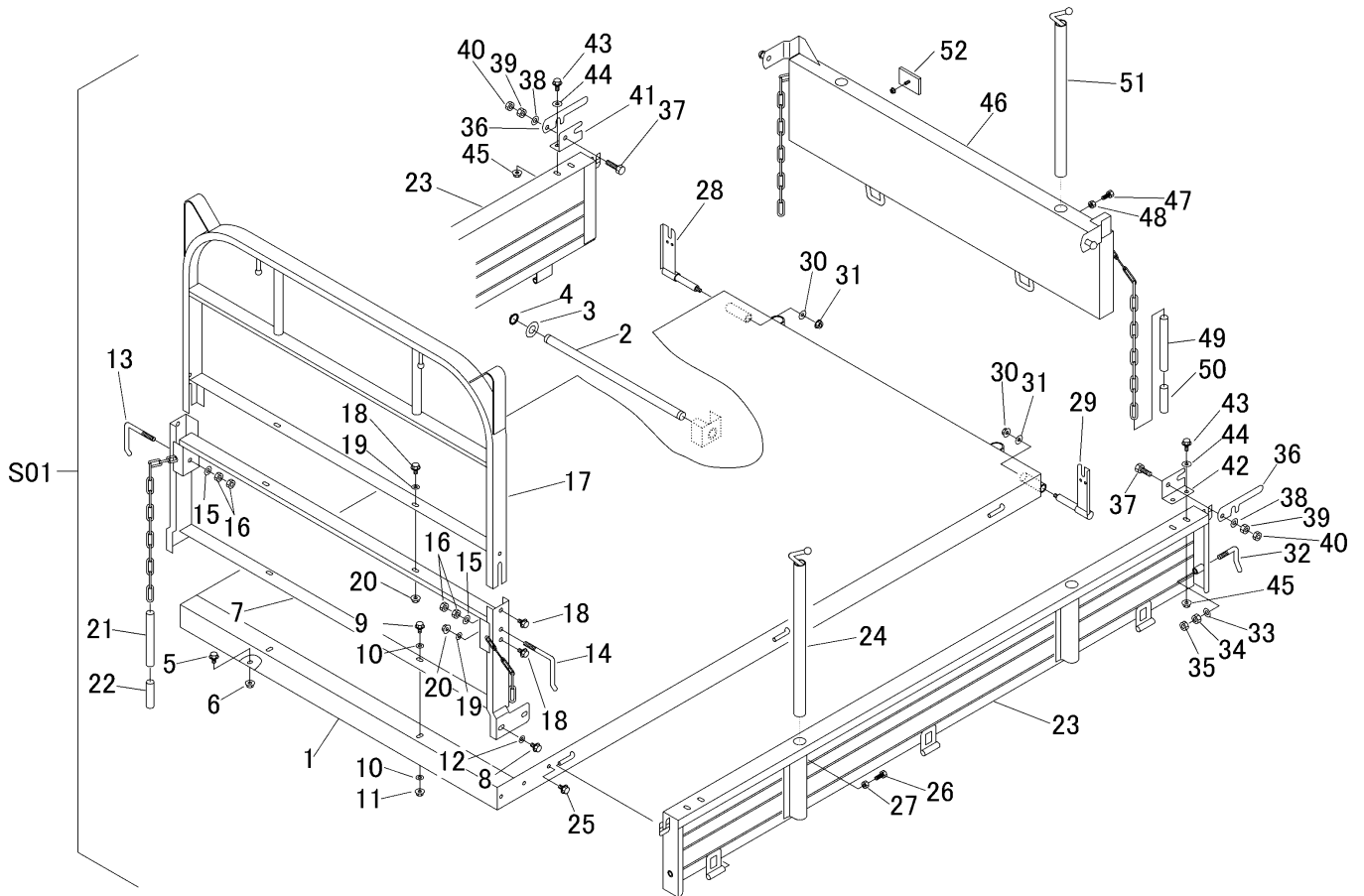


3717 9904 ワゴンセット(油圧ダンプ) WAGON set(DUMPING)



見出 NO.	部品番号 PART NO.	部品名称	PART NAME	個数 Q'ty	型 寸 DESCRIPTION	適用号機 FROM ~ UP TO SERIAL NO.	備 考 REMARKS
S01	3717 9904 000	ワゴンセット	WAGON set	1			
1	3421 4001 001	ボディ	WAGON	1			
2	3408 4025 000	ボディリツケピン	PIN	1			
3	0350 0162 040	PW	WASHER,PLAIN	2	20 x 40 x 3.2		
4	0740 0002 000	リング	RING C	2	S-20		
5	K110 0108 016	Fボルト	BOLT	2	M8 x 16		
6	F301 0108 000	Fナット	NUT	2	M8		
7	3420 4101 000	マエドア	GATE	1			
8	K110 0108 016	Fボルト	BOLT	4	M8 x 16		
9	K110 0108 016	Fボルト	BOLT	2	M8 x 16		
10	0350 0140 818	PW	WASHER,PLAIN	4	8 x 18 x 1.6		
11	F301 0108 000	Fナット	NUT	2	M8		
12	0350 0140 822	PW	WASHER,PLAIN	4	8 x 22 x 1.6		
13	3407 4107 000	ドアカケガネR	LEVER	1	K-003		
14	3407 4108 000	ドアカケガネL	LEVER	1	K-003		
15	0350 0141 022	PW	WASHER,PLAIN	2	10 x 22 x 1.6		
16	A301 0110 003	ナット	NUT	4	M10 3種		
17	3420 4121 000	アーチ	ARCH	1			
18	K110 0108 016	Fボルト	BOLT	6	M8 x 16		
19	0350 0140 818	PW	WASHER,PLAIN	4	8 x 18 x 1.6		
20	F301 0108 000	Fナット	NUT	4	M8		
21	3415 4136 000	ホース	HOSE	2			
22	3415 4137 000	ホース	HOSE	2			
23	3420 4251 000	サイドゲート	SIDE GATE	2			
24	3407 4215 000	ホウタテ	BAR	2			

3717 9904 ワゴンセット(油圧ダンプ) WAGON set(DUMPING)



見出 NO.	部品番号 PART NO.	部品名称	PART NAME	個数 Q'ty	型 寸 DESCRIPTION	適用号機 FROM ~ UP TO SERIAL NO.	備 考 REMARKS
25	K110 0108 016	Fボルト	BOLT	2	M8 x 16		
26	A110 0108 020	ボルト	BOLT	4	M8 x 20		
27	A301 0108 003	ナット	NUT	4	M8 3種		
28	3606 4709 000	ハックホキョウR	BRACKET	1			
29	3606 4711 000	ハックホキョウL	BRACKET	1			
30	F301 0108 000	ナット	NUT	2	M8		
31	0350 0140 822	PW	WASHER,PLAIN	2	8 x 22 x 1.6		
32	3407 4226 000	ホキョウトメガネ	SUPPORT	2			
33	0350 0141 022	PW	WASHER,PLAIN	2	10 x 22 x 1.6		
34	A301 0110 001	ナット	NUT	2	M10		
35	A301 0110 003	ナット	NUT	2	M10 3種		
36	3415 4221 000	ドアカケガネ	LEVER	2			
37	A110 0110 030	ボルト	BOLT	2	M10 x 30		
38	0350 0141 022	PW	WASHER,PLAIN	2	10 x 22 x 1.6		
39	A301 0110 001	ナット	NUT	2	M10		
40	A301 0110 003	ナット	NUT	2	M10 3種		
41	3408 4231 000	カケガネトリツケR	BRACKET	1			
42	3408 4232 000	カケガネトリツケL	BRACKET	1			
43	K710 0108 020	Fボルト	BOLT	4	M8 x 20		
44	0350 0140 822	PW	WASHER,PLAIN	4	8 x 22 x 1.6		
45	F301 0108 000	Fナット	NUT	4	M8		
46	3712 4601 000	ゲート	GATE	1			
47	A110 0108 020	ボルト	BOLT	2	M8 x 20		
48	A301 0108 003	ナット	NUT	2	M8(3種)		
49	3415 4136 000	ホース	HOSE	2			
50	3415 4137 000	ホース	HOSE	2			
51	3407 4215 000	ホウタテ	BAR	2			
52	3712 4321 000	ハンシャキョウ	REFLECTOR	2			