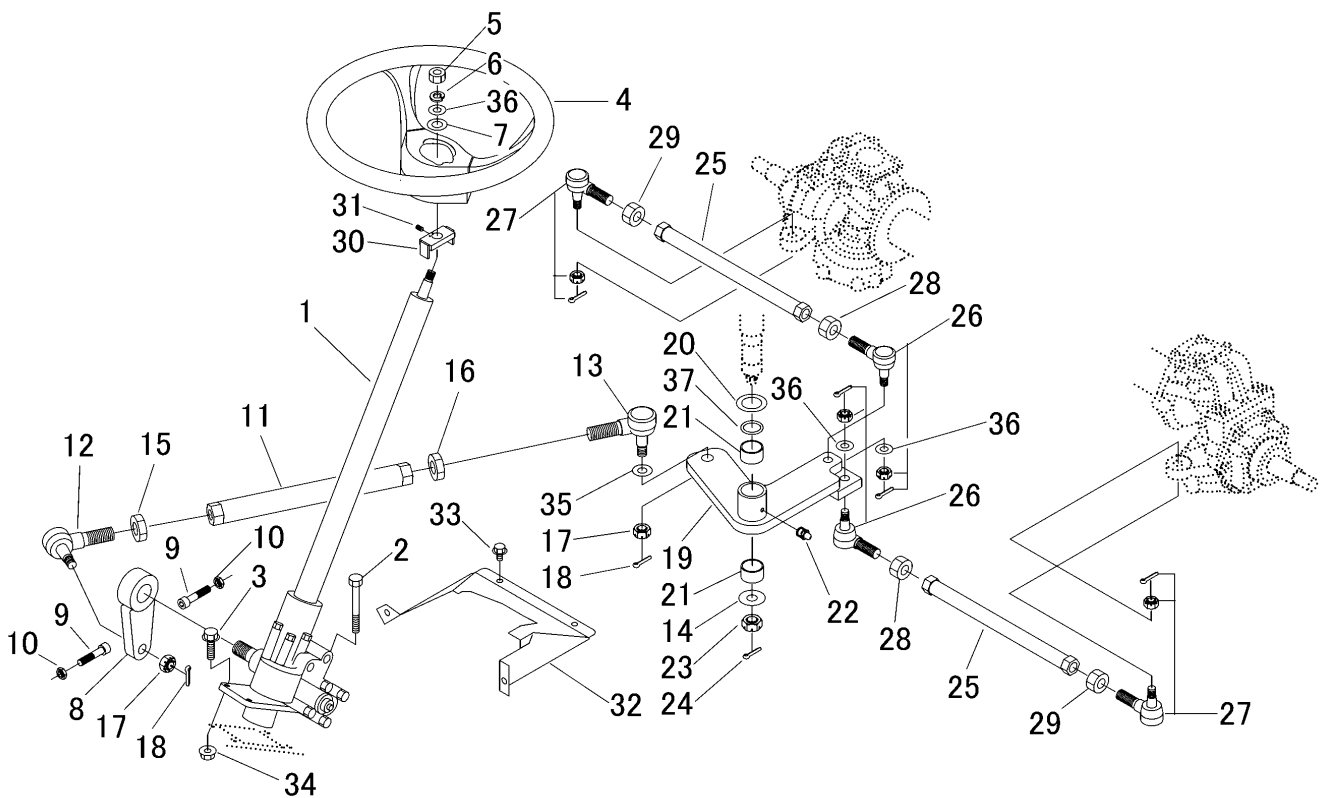


3718 300A ステアリング STEERING



見出 NO.	部品番号 PART NO.	部品名称 PART NAME	個数 Q'ty	型 寸 DESCRIPTION	適用号機 FROM ~ UP TO SERIAL NO.	備考 REMARKS
1	3709 3051 000	ステアリング ASSY	1	STEERING		
2	A114 0610 090	ボルト	1	M10 × 90 × 26 シール付		
3	K710 0610 030	Fボルト	3	M10 × 30(7T) シール付		
4	3714 3002 000	ステアリング ホール ASSY	1	ATEERING ASSY		
5	A303 0112 001	ナット	1	M12(細目1種)		
6	A360 0101 202	SW	1	12(JIS2号)		
7	0350 0161 630	PW	1	16 × 30 × 3.0		
8	3718 3002 000	ピットマンアーム	1	ARM		
9	A544 0710 040	キャップスクリュー	2	M10 × 40		
10	A301 0110 003	ナット	2	M10(3種)		
11	3718 3005 000	ドラックリンク	1	DRAGLINK		
12	3709 3074 000	ボールジョイントR	1	JOINT		右衽
13	3709 3075 000	ボールジョイントL	1	JOINT		左衽
14	0350 0171 640	PW	1	16X40X4.5		
15	A304 0120 001	ナット	1	M20(1種、細目)		右衽
16	A304 2120 001	ナット	1	M20L(1種、細目)		左衽
17	A313 0101 421	キャッスルナット	2	M14(2種、細目)		
18	0520 0132 028	ワリピン	2	PIN SPLIT 3.2 × 28		
19	3718 3011 000	リンク	1	LINK		
20	3709 3013 000	シム	1	SHIM		
21	3714 3011 000	ブッシュ	2	BUSH 30 × 34 × 20		
22	A650 0100 600	グリースニップル	1	NIPPLE GREASE A-M6		
23	A310 0101 621	キャッスルナット	2	NUT M16低形		
24	0520 0140 032	ワリピン	2	PIN SPLIT 4.0 × 32		
25	3718 3015 000	タイロッド	2	TIEROD		

注記) NO.12,13,15,16・NO.26,27,28,29 は、組立順序が表示と異なる場合がありますので、右衽・左衽を確認の上、ご注文願います。

