

*P A R T S L I S T*

*J 8 1*

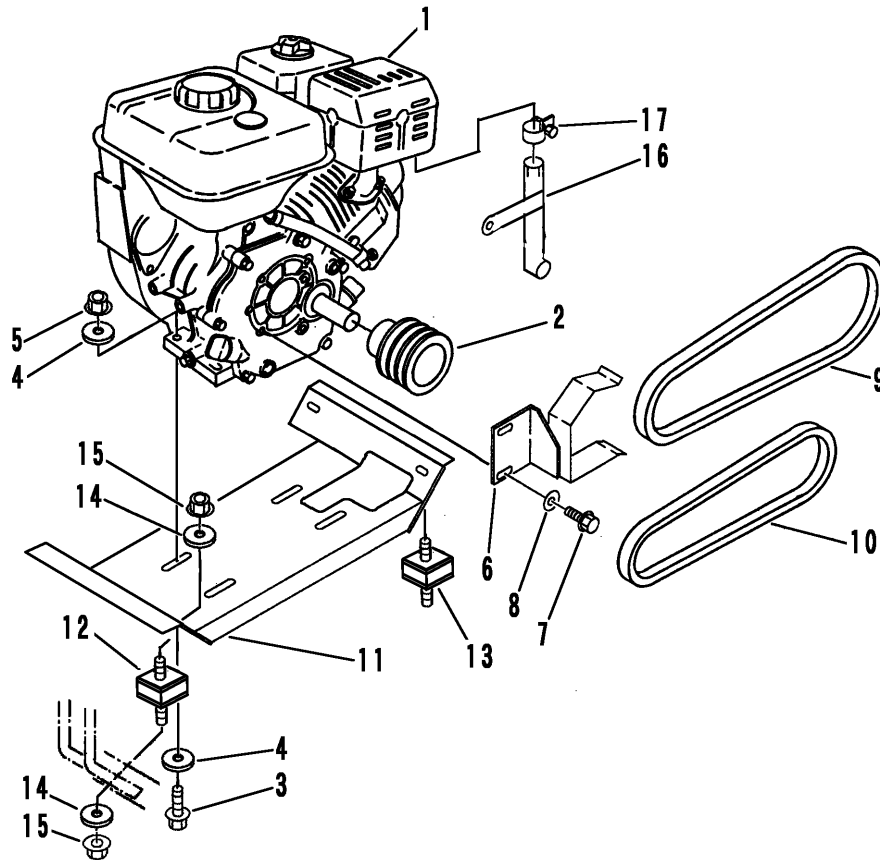
小 型 特 殊 自 動 車

# 目 次

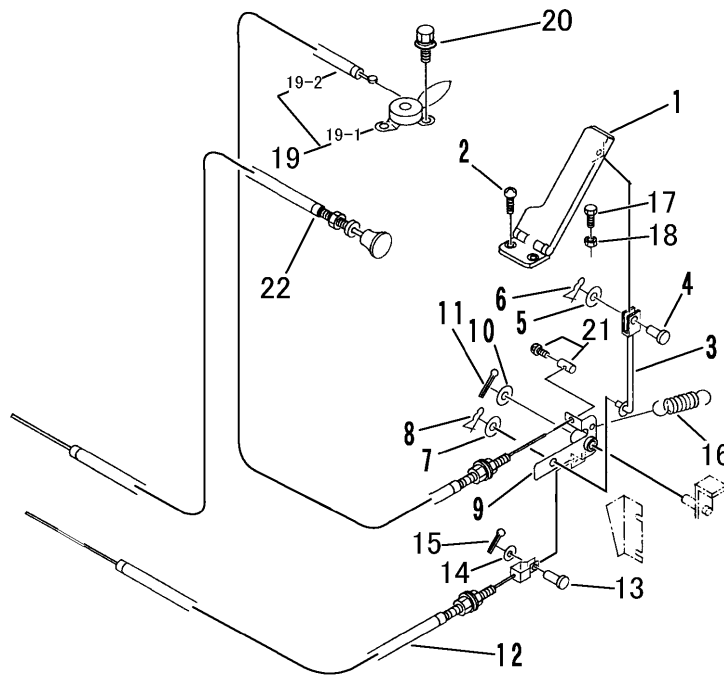
## CONTENS

3713	005B	エンジン ENGINE	1
3712	010A	エンジンコントロール ENGINE CONTROL	2
3713	020A	デンソウ ELECTRIC	3~4
3713	030B	ハーネス ELECTRIC WIRING	5
3713	120B	カバー COVER	6
3713	140A	フレーム FRAME	7
3713	200A	プロペラシャフト PROPER SHAFT	8
3713	210A	ミッション TRANSMISSION	9
3713	220A	デフ DIFE	10
3713	230A	タイヤ TIRE	11
3713	300A	クラッチ CLUTCH	12
3713	310A	ブレーキ BRAKE	13
3713	320A	チェンジ GEAR SHIFT	14~15
3713	330A	キリカエレバー LEVER	16
3713	340A	ステアリング STEERING	17~18
3712	350A	シート SEAT	19
3713	9912	ワゴンセット WAGON set	20~21
3709	450A	ドアロック LOWER LOCK	22
3713	500A	ユアツソウチ HYDRAULIC LINE	23
3736	600A	ラベル LABER	24
3736	610A	フゾクヒン ACCESSORIES	25
3713	700A	フロアマット MAT	28

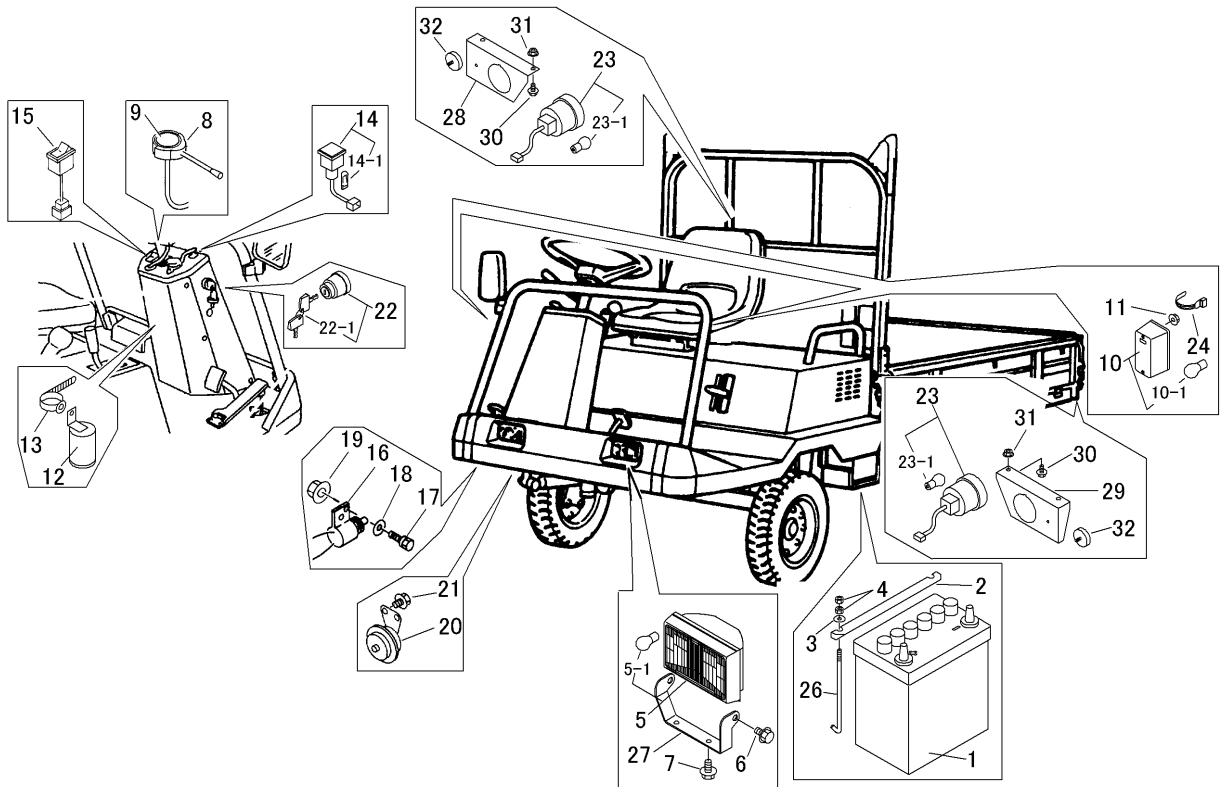
3713 005B エンジン ENGINE



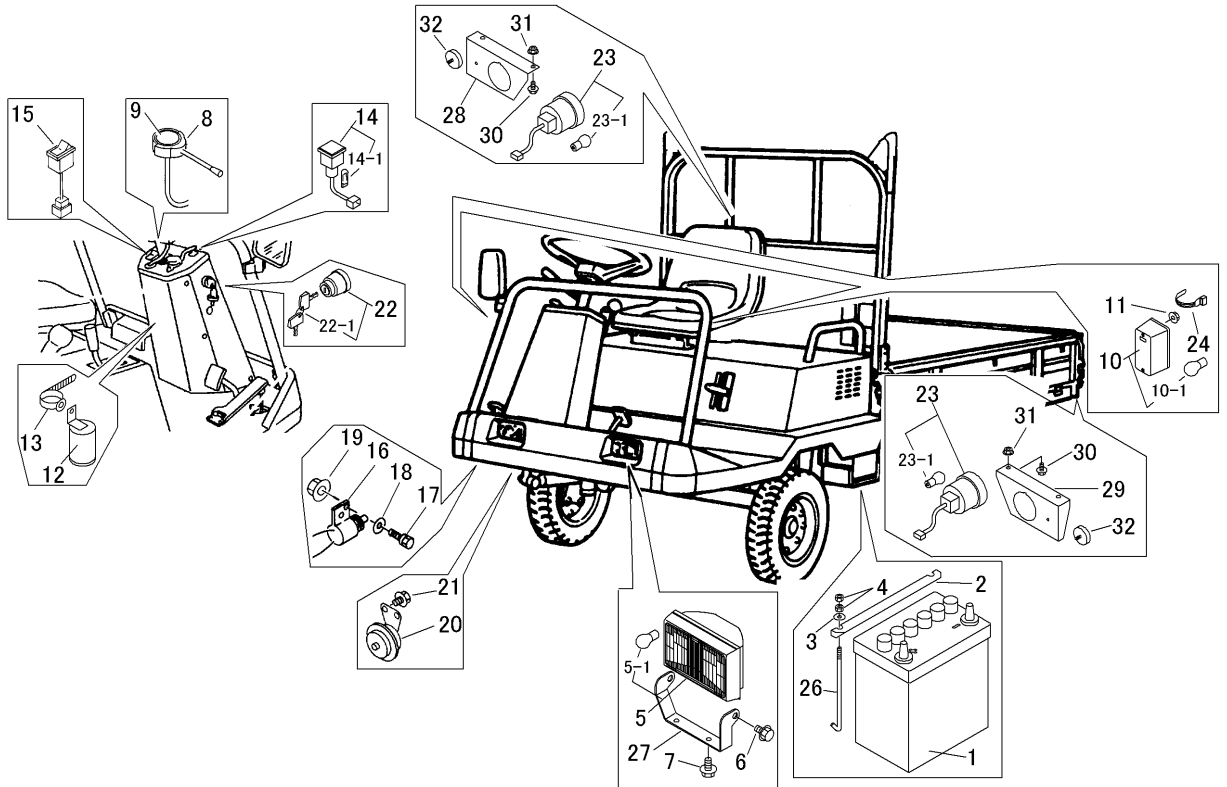
見出	部品番号	部品名称		個数	型 寸	互換性	適用号機	備 考
NO.	PART NO.	PART NAME		Q'ty	DESCRIPTION	R/P	FROM ~ UP TO SERIAL NO.	REMARKS
1	3713 0004 000	エンジン	ENGINE	1	GB290LE-219			
2	3415 0016 000	エンジンプーリ	PULLEY	1				
3	K814 0110 040	Fボルト	BOLT	4	M10*40(8T)			
4	0350 0141 022	PW	WASHER	6	10*22*1.6			
5	F301 0110 000	Fナット	NUT	4	M10			
6	3713 0008 000	ベルトストッパ	STTOPER	1				
7	K110 0108 016	Fボルト	BOLT	2	M8*16			
9	0852 1300 036	Vベルト	VBELT	2	SB36			
10	0852 1300 039	Vベルト	VBELT	1	SB39			
11	3713 0022 000	エンジンベース	BASE	1				
12	3705 0019 000	ホウシゴム	RUBBER	2				
13	3641 0037 000	ホウシゴム	RUBBER	2				
14	0350 0140 822	PW	WASHER	8	8*22*1.6			
15	F301 0108 000	Fナット	NUT	8	M8			
16	3713 0042 000	テールパイプ	PIPE	1				
17	3308 2114 000	バンド	BAND	1				



見出	部品番号	部品名称		個数	型 寸	互換性	適用号機	備 考
NO.	PART NO.	PART NAME	Q'ty	DESCRIPTION	R/P	FROM ~ UP TO SERIAL NO.	REMARKS	
1	3709 0116 000	アクセルペダル	1	PEDAL				
2	F242 0106 016	ナベセムスA	2	SCREW				
3	3712 0102 000	ロッド	1	ROD				
4	0562 0106 021	ヒラアタマピン	1	PIN				
6	0523 0106 000	スナップピン	1	PIN SNAP	6			
7	0350 0140 818	PW	1	WASHER	8*18*1.6			
8	0523 0108 000	スナップピン	1	PIN SNAP	8			
9	3712 0105 000	アーム	1	ARM				
10	0350 0141 022	PW	1	WASHER	10*22*1.6			
11	0520 0125 020	ワリピン	1	PIN	2.5*20			
12	5304 0209 000	ワイヤー	1	WIRE				
13	0562 0106 017	ヒラアタマピン	1	PIN	6*17			
14	0350 0130 613	PW	1	WASHER	6*13*1.0			
15	0520 0120 012	ワリピン	1	PIN SPLIT				
16	3205 2005 000	スプリング	1	SPRING				
17	A110 0108 040	ボルト	1	BOLT	M8*40			
18	A301 0108 001	ナット	1	NUT	M8			
19	3712 0115 000	スロットルレバーAs	1	LEVER Assy				
19-1	3531 0101 000	スロットルレバー	1	LEVER				
19-2	3712 0117 000	スロットルワイヤー	1	WIRE				
20	H204 0106 016	セムスB	2	BOLT	M6*16			
21	3705 0116 000	トメビス	1	STOPPER				
22	3712 0121 000	チョークワイヤー	1	WIRE				

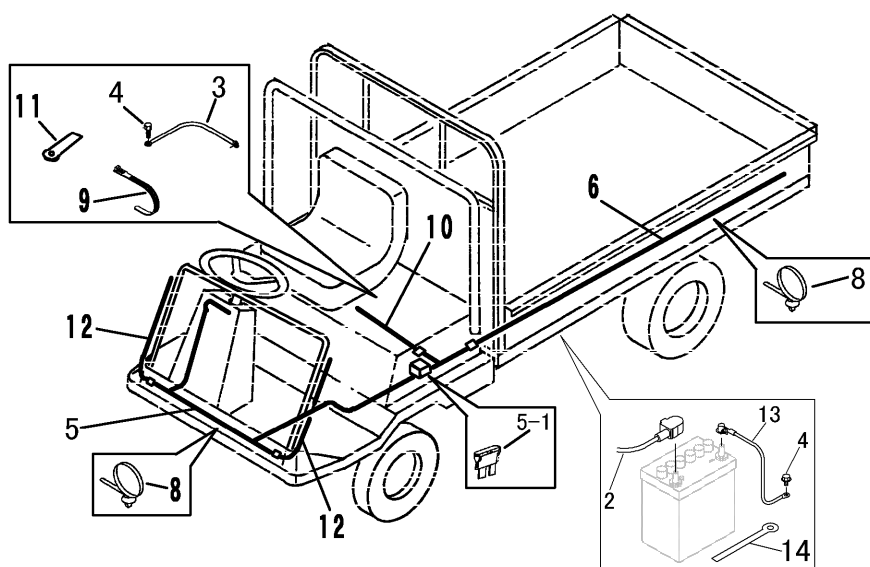


見出	部品番号	部品名称		個数	型 寸	互換性	適用号機	備 考
NO.	PART NO.	PART NAME	Q'ty	DESCRIPTION	R/P	FROM ~ UP TO SERIAL NO.	REMARKS	
1	3705 3901 000	バッテリー	BATTERY	1				
2	3566 0215 000	プレート	PLATE	1				
3	0350 0140 618	PW	WASHER	2	6*18*1.6			
4	A300 0106 001	ナット	NUT	4	M6			
5	5305 0211 000	ライトAssy	LAMP	2	SPK			
5-1	0980 8122 304	バルブ	BULB	2	12V23W			
6	K710 0108 012	Fボルト	BOLT	4				
7	K700 0106 012	Fボルト	BOLT	4	M6*12(7T)			
8	3705 3916 000	ウイカースイッチ	SWITCH	1				
9	3713 0216 000	ラバー	RUBBER	1				
10	3721 0411 000	ターンシグナルランプ	LAMP	2				
10-1	0980 8122 104	バルブ	BULB	2	12V21W			
11	F300 0104 001	Fナット	NUT	8	M4			
12	3729 0215 000	リレー	RELAY	1	IF353			
14	3709 0308 100	パイロットランプ	LAMP	2	緑			
15	3712 0221 000	ライトスイッチ	SWITCH	1				
16	5108 4565 000	アンゼンスイッチ	SWITCH	1				
17	F204 0105 016	セムスA	SCREW	2	M5*16			
18	0350 0120 510	PW	PW	2				
19	F300 0105 001	Fナット	NUT	2	M5			
20	5314 0205 000	ホーン	HORN	1				
21	K700 0106 014	Fボルト	BOLT	2	M6*14(7T)			
22	3718 0425 000	メインスイッチAssy	SWITCH	1				
22-1	3718 0425 100	キーAssy	KEY	1				
23	3709 0328 000	ターンシグナルランプ	LAMP	2				



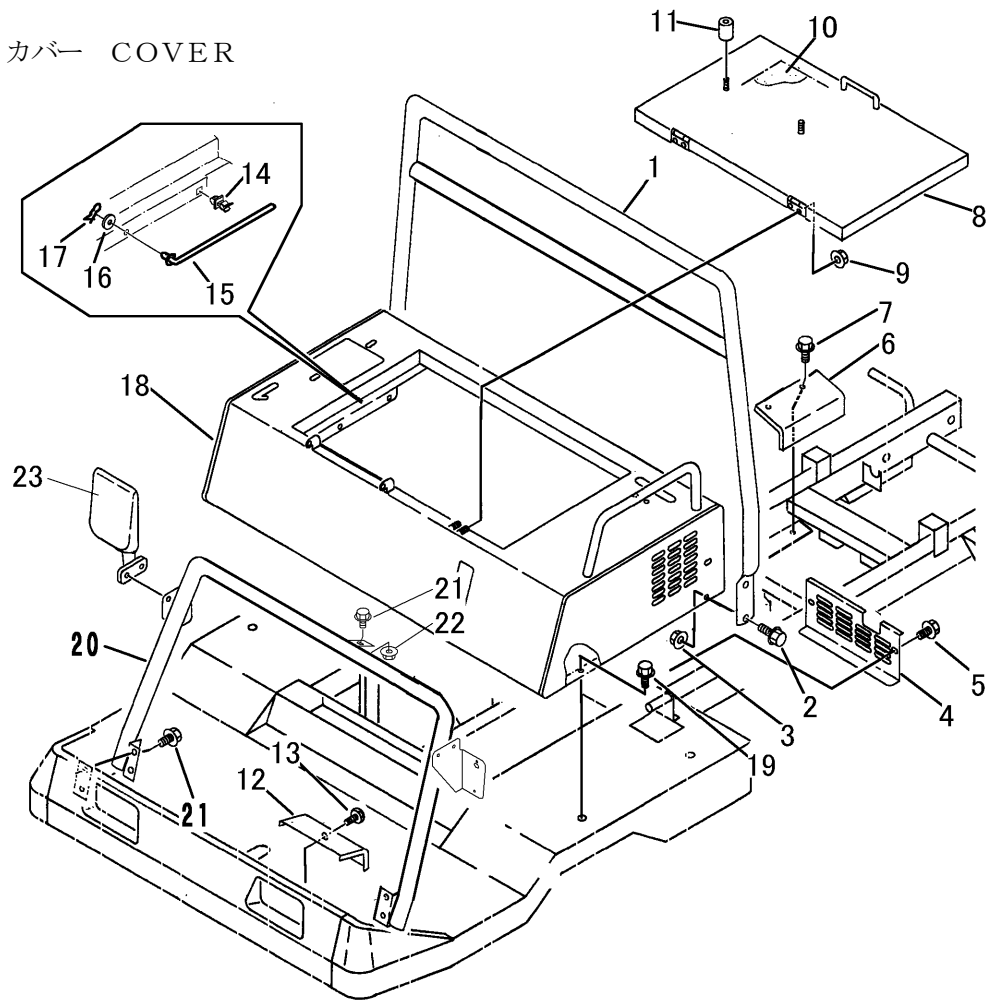
見出	部品番号	部品名称		個数	型 寸	互換性	適用号機	備 考
NO.	PART NO.	PART NAME		Q'ty	DESCRIPTION	R/P	FROM ~ UP TO SERIAL NO.	REMARKS
23-1	0980 8122 104	バルブ	BULB	2	12V21W			
24	3513 3131 000	プラスチックバンド	BAND	2				
25	3712 0315 000	クリップ	CLIP	1				
26	3705 3904 000	トリツケホルト	BOLT	2				
27	3713 0221 000	ブラケット	BRACKET	2				
28	3709 4051 001	プレート	PLATE	1				
29	3709 4058 001	プレート	PLATE	1				
30	K110 0108 016	Fホルト	BOLT	4	M8*16			
31	F301 0108 000	Fナット	NUT	4	M8			
32	3705 4405 000	ハンシャキョウ	REFLECTOR	2				

3713 030B ハーネス ELECTRIC WIRING



見出	部品番号	部品名称		個数	型 寸	互換性	適用号機	備考
NO.	PART NO.	PART NAME	Q'ty	DESCRIPTION	R/P	FROM ~ UP TO SERIAL NO.	REMARKS	
2	0980 7151 004	プラスコード	1	CODE		15-L1000		
3	3415 0055 000	リードセン	1	CODE				
4	3522 0238 100	タップタイト	2	TAPTIGHT				
5	3713 0307 001	ハーネス(メイン)Ass	1	HARNESS				
5-1	0980 1001 002	ヒューズ	1	FUSE				
6	3709 0326 001	ハーネス	1	HARNESS				
8	3712 0315 000	クリップ	7	CLIP				
9	3513 3131 000	プラスチックバンド	2	BAND				
10	3713 0321 000	ハーネス	1	HARNESS				
11	0050 2108 083	クランプ	1	CLAMP		L80		
12	3713 0322 001	ハーネス	2	HARNESS				
13	3643 0217 000	マイナスコード	1	MINUSCODE				
14	0050 2114 083	クランプ	1	CLAMP				

3713 120B カバー COVER

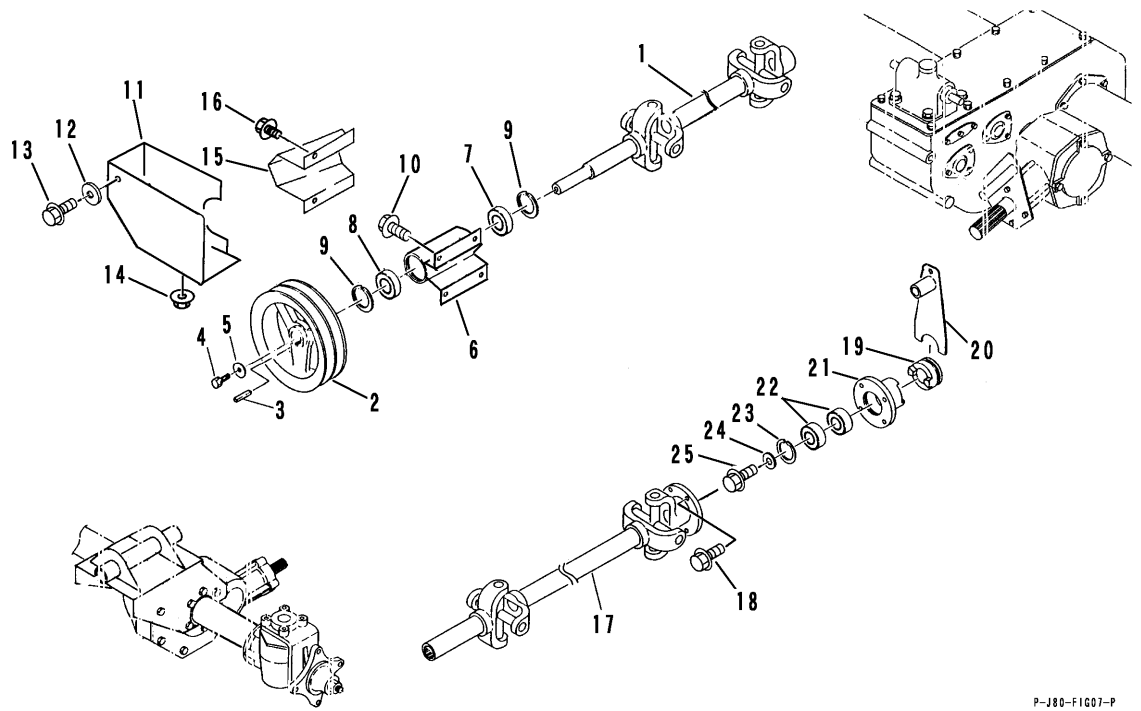


見出	部品番号	部品名称		個数	型 寸	互 換 性	適用号機	備 考
NO.	PART NO.	PART NAME		Q'ty	DESCRIPTION	R/P	FROM ~ UP TO SERIAL NO.	REMARKS
1	3712 1231 000	セアテ	SUPPORT	1				
3	F301 0108 000	Fナット	NUT	4	M8			
4	3712 1235 000	カバー	COVER	1				
6	3421 2021 000	カバー	COVER	1				
8	3712 1241 000	カバー	COVER	1				
9	F300 0106 000	Fナット	NUT	4	M6			
10	3713 1211 000	ダンネットサイ	INSULATION	1				
11	6120 2909 000	クッション	CUSHION	2				
12	3417 1232 000	カバー-L	COVER	1				
13	A252 0180 020	トラスコネジ	SCREW	1				
14	3535 4059 000	ロッドホルダー	CLIP	1				
15	3712 1251 000	ロッド	ROD	1				
16	0350 0140 818	PW	WASHER	1	8*18*1.6			
17	0523 0108 000	スナップピン	PIN SNAP	1	8			
18	3712 1261 000	エンジンカバー	COVER	1				
19	K110 0108 016	Fボルト	BOLT	4	M8*16			
20	3713 1301 001	ガード	GURRD	1				
21	K110 0108 016	Fボルト	BOLT	5	M8*16			
22	F301 0108 000	Fナット	NUT	1	M8			
23	3718 6103 000	バックミラー-R	MIRROR	1				





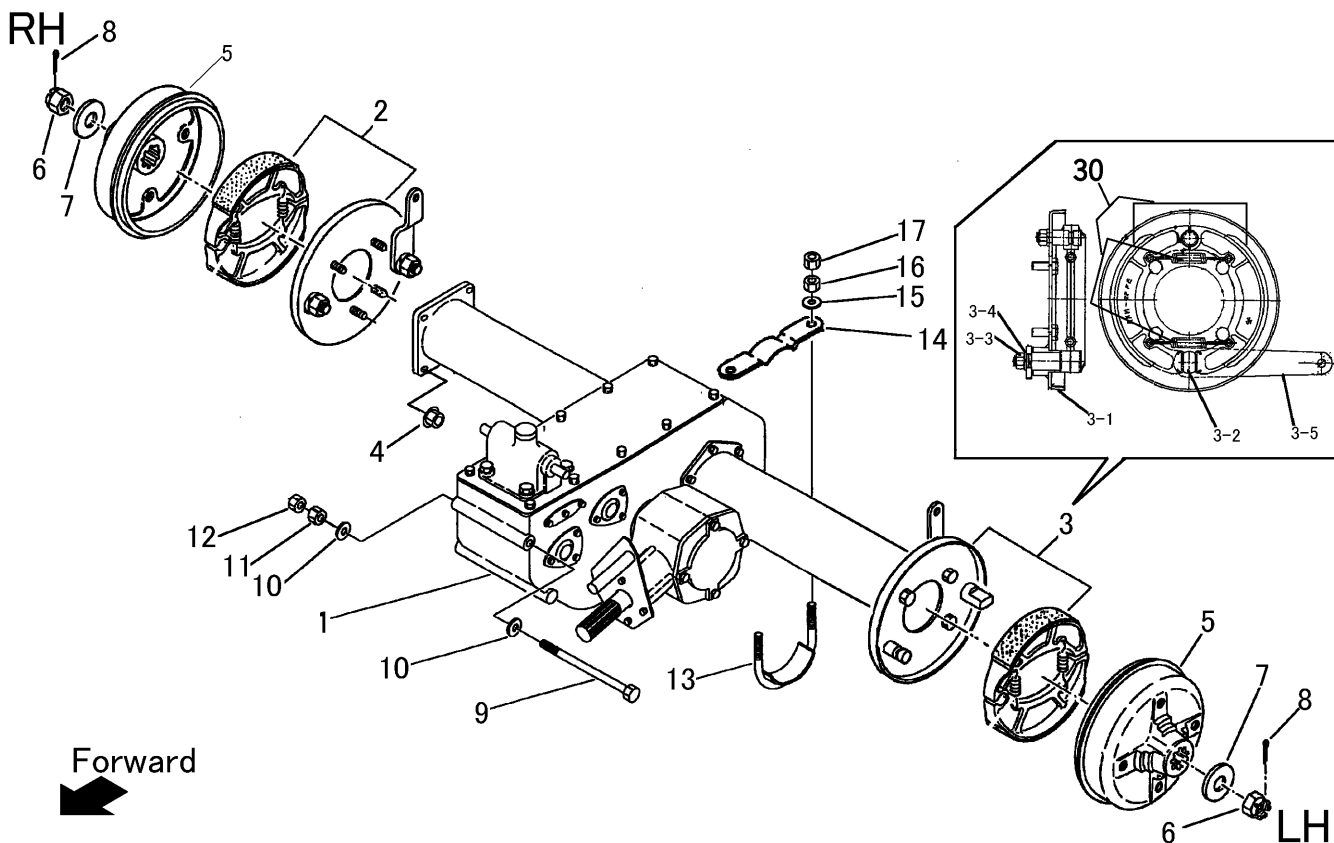
3713 200A プロペラシャフト PROPER SHAFT



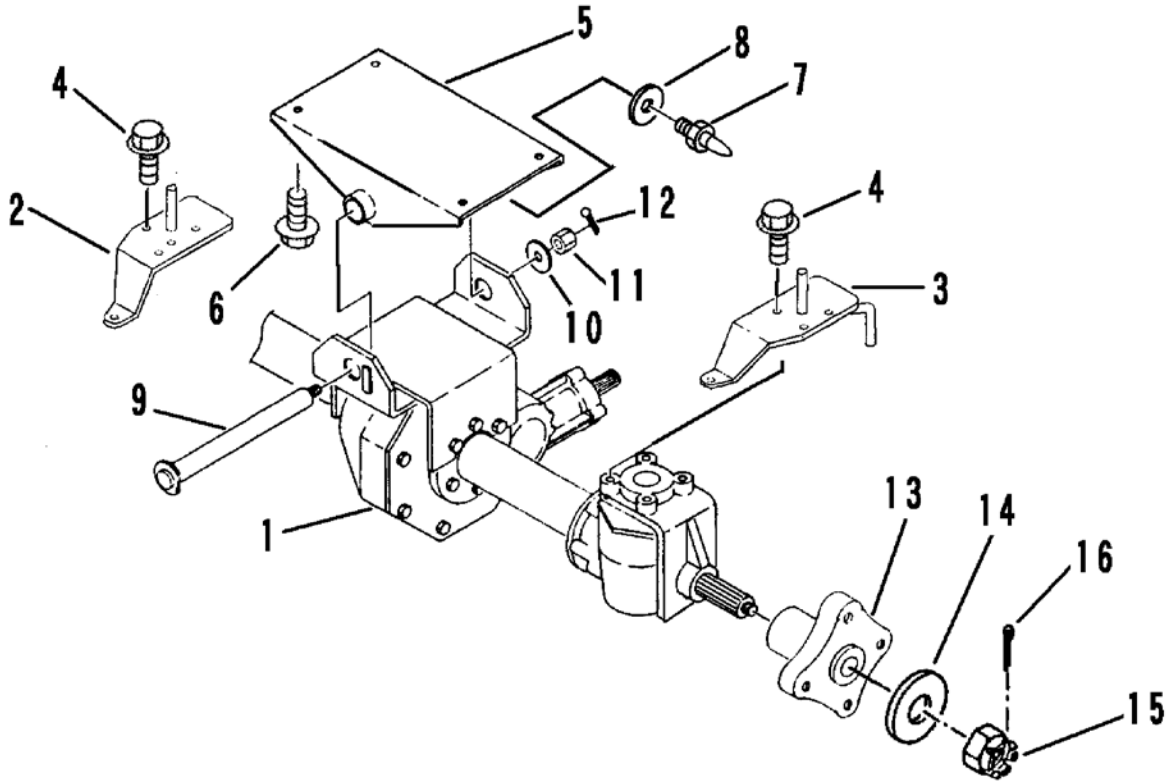
P-J80-F1G07-P

見出	部品番号	部品名称		個数	型 寸	互 換 性	適用号機	備 考
NO.	PART NO.	PART NAME		Q'ty	DESCRIPTION	R/P	FROM ~ UP TO SERIAL NO.	REMARKS
1	3713 2001 000	プロペラシャフト	PROPELLER	1				
2	3407 2006 000	プーリー	PULLEY	1				
3	0571 0005 028	キー	KEY	1	5*28			
4	K710 0608 016	フボルト	BOLT	1	M8*16(7T)			
5	0350 0160 828	PW	WASHER	1	8*28*3.0			
6	3407 2007 000	ブラケット	BRACKET	1				
7	0750 0560 054	ベアリング	BEARING	1				
8	0750 0562 044	ベアリング	BEARING	1				
9	0741 0004 700	リング	RING	2	H47			
10	K710 0108 020	フボルト	BOLT	4	M8*20(7T)			
11	3712 2015 000	カバー	COVER	1				
12	0350 0140 818	PW	WASHER	1	8*18*1.6			
14	F301 0108 000	フナット	NUT	1	M8			
15	3425 2316 000	カバー	COVER	1				
16	K110 0108 016	フボルト	BOLT	2	M8*16			
17	3713 2501 001	プロペラシャフト	PROPELLER	1				
18	K710 0608 016	フボルト	BOLT	4	M8*16(7T)			
19	3405 2208 000	リリースフォーク	FORK	1				
20	3417 2511 000	リリースレバー	LEVER	1				
21	3405 2209 000	フライホイール	WHEEL	1				
22	0750 0060 042	ベアリング	BEARING	2				
23	0741 0004 200	リング	RING	1				
24	0350 0160 828	PW	WASHER	1	8*28*3.0			
25	K710 0108 020	フボルト	BOLT	1	M8*20(7T)			

3713 210A ミッション TRANSMISSION

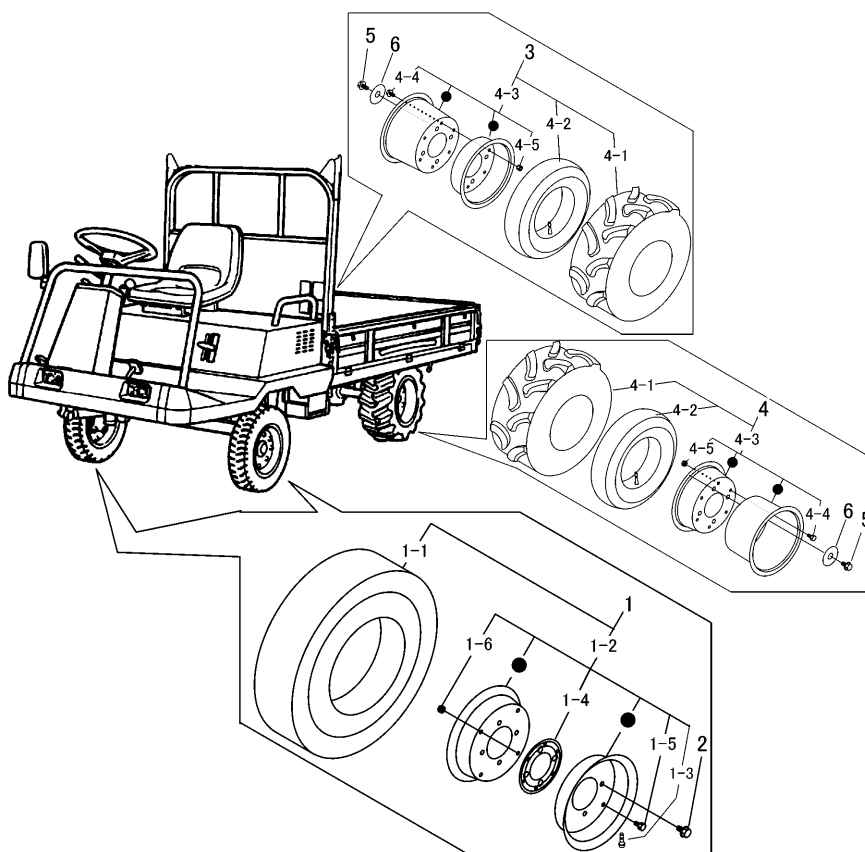


見出	部品番号	部品名称		個数	型 寸	互換性	適用号機	備 考
NO.	PART NO.	PART NAME		Q'ty	DESCRIPTION	R/P	FROM ~ UP TO SERIAL NO.	REMARKS
1	7201 000X 000	CT10X	TRANSMISSION	1				
2	7401 4101 000	ブレーキプレート R	BRAKE	1				
3	7401 4102 000	ブレーキプレート L	BRAKE	1				
3-1	7201 4103 000	ハッキングプレート	PLATE	2				
3-2	5332 3608 000	カムシャフト	SHAFT	2				
3-3	A303 0110 001	ナット	NUT	4	M10(P=1.25)			
3-4	A360 0101 002	SW	SW	4				
3-5	7401 4108 000	レバー	LEVER	2				
3-6	7201 4103 200	ピン	PIN	2				
4	F301 0108 000	Fナット	NUT	8	M8			
5	4203 2021 000	ブレーキドラム	DRUM	2				
6	A310 0101 620	キャスルナット	NUT	2	M16(P=2)			
7	0350 0171 640	PW	WASHER	2	16*40*4.5			
8	0520 0140 032	ワリピン	PIN	2	4.0*32			
9	A114 0110 140	ボルト	BOLT	1	M10*140*32			
10	0350 0151 026	PW	WASHER	2	10*26*2.3			
13	3709 2005 000	Uボルト	BOLT	2				
14	5301 2002 000	メタルリツケイタ	PLATE	2				
15	0350 0141 022	PW	WASHER	4	10*22*1.6			
16	A301 0110 001	ナット	NUT	4	M10			
17	A301 0110 003	ナット	NUT	4	M10			
30	7201 9901 000	シューセット	SHOE set	2				



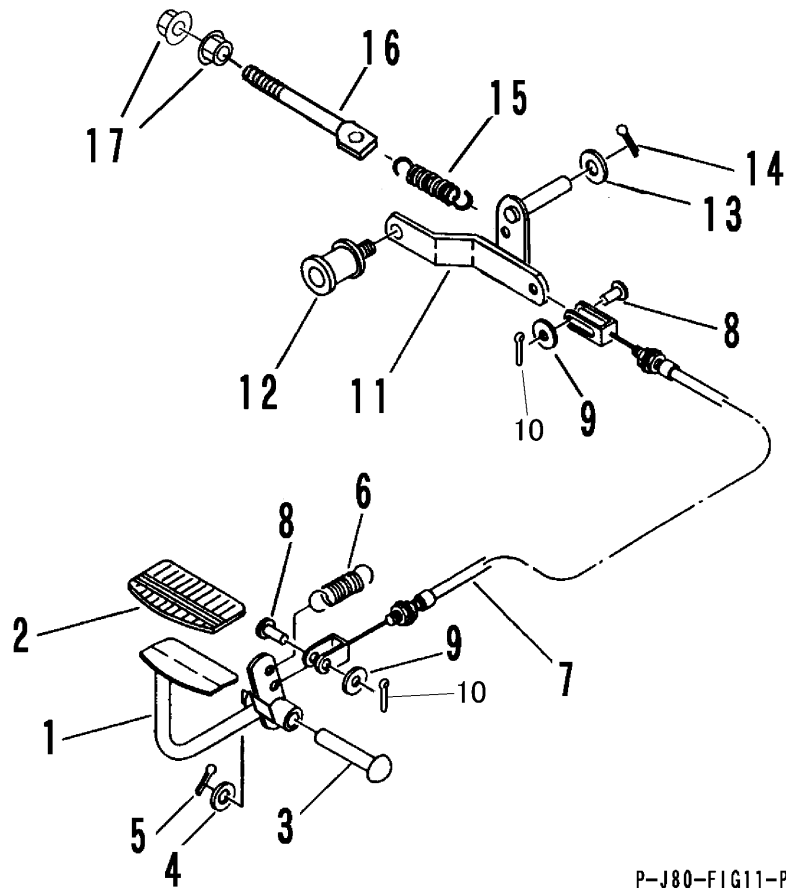
見出 NO.	部品番号 PART NO.	部品名称 PART NAME	個数 Q'ty	型 寸 DESCRIPTION	互 換 性 R/P	適用号機 FROM ~ UP TO SERIAL NO.	備 考 REMARKS
1	7401 000N 000	CF1N DIFFERENTIAL	1				
2	3713 2202 000	ナックルアームR ARM	1				
3	3713 2207 000	ナックルアームL ARM	1				
4	K710 0110 025	Fボルト BOLT	8	M10*25(7T)			
5	3713 2211 000	ブラケット BRACKET	1				
7	A650 0100 600	グリースニップル NIPPLE GREASE	1	A-M6			
8	0350 0130 613	PW WASHER	1	6*13*1.0			
9	3407 2221 000	ケンカシク SHAFT	1				
10	0350 0161 240	PW WASHER	1	12*40*3.2			
11	A311 0101 221	キャッスルナット CASTLE NUT	1	M12			
12	0520 0132 025	ワリピン PIN SPLIT	1	3.2*25			
13	4203 2121 000	ワイドタイヤボス BOSS	2				
14	0350 0171 640	PW WASHER	2	16*40*4.5			
15	A310 0101 621	キャッスルナット NUT	2	M16			
16	0520 0140 032	ワリピン PIN	2	4.0*32			

3713 230A タイヤ TIRE



見出	部品番号	部品名称		個数	型 寸	互 換 性	適 用 号 機	備 考
NO.	PART NO.	PART NAME		Q'ty	DESCRIPTION	R/P	FROM ~ UP TO SERIAL NO.	REMARKS
1	3713 2301 000	タイヤASSY	TIRE Assy	2	16*650-8 4PR			
1-1	3712 2302 000	タイヤ	TIRE	2				
1-2	3713 9901 000	ホイールAssy	WHEEL ASSY	2				
1-3	3714 2204 000	バルブ	VALVE	2				
1-4	3317 6005 000	パッキン	SEAL	2				
1-5	A110 0108 016	ボルト	BOLT	12	M8*16			
1-6	H301 0108 001	ナット	NUT	12				
2	K712 0112 020	Fボルト	BOLT	1	M12*20 P=1.25			
3	3415 2322 000	タイヤASSY R	TIRE Assy	1				
4	3415 2323 000	タイヤASSY L	TIRE Assy	1				
4-1	3415 2313 000	タイヤ	TIRE	1	19*800-10 AG			
4-2	3705 2204 000	チューブ	TUBE	1				
4-3	3713 9902 000	ホイールAssy	WHEEL ASSY	1				
4-4	A110 0110 020	ボルト	BOLT	16	M10*20			
4-5	H301 0110 001	ナット	NUT	16	M10			
5	K712 0112 025	Fボルト	BOLT	8	M12*25 P=1.25			
6	0350 0161 240	PW	WASHER	8	12*40*3.2			

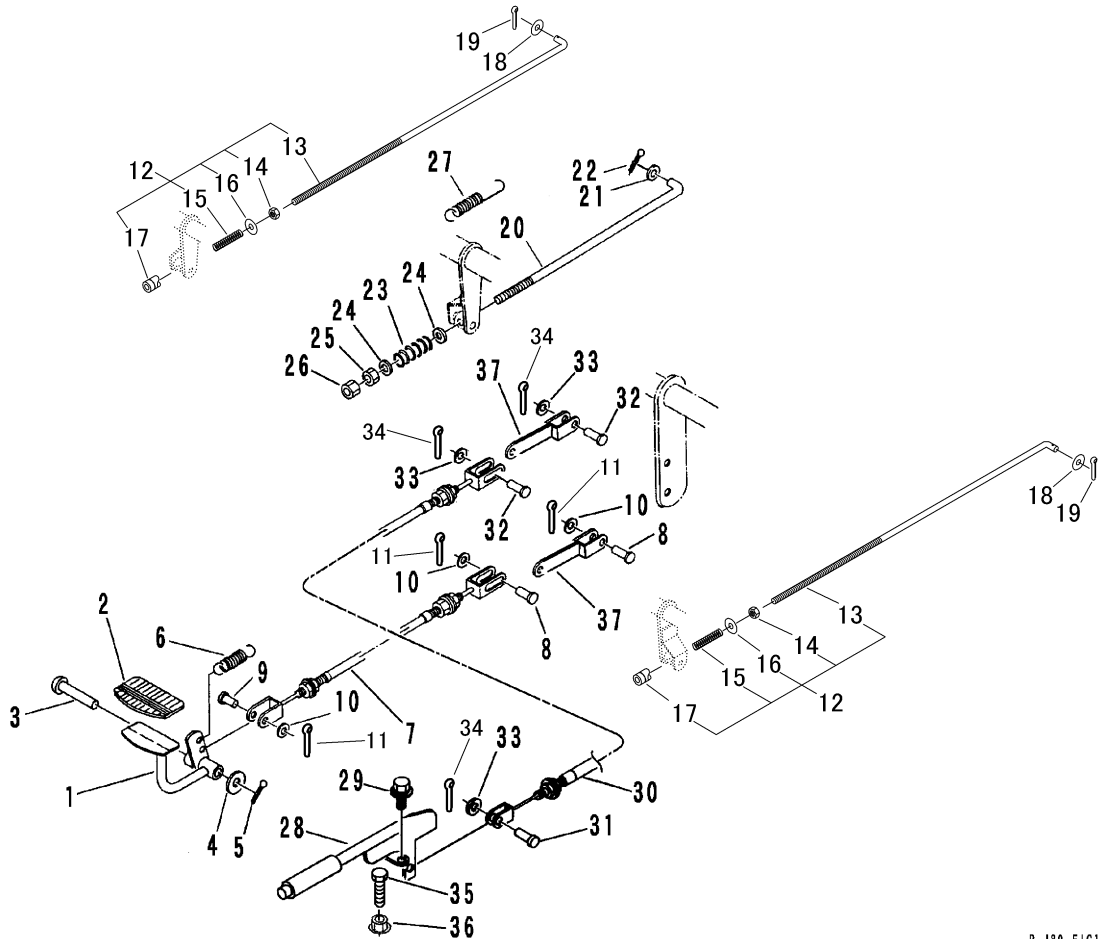
3713 300A クラッチ CLUTCH



P-J80-FIG11-P

見出	部品番号	部品名称		個数	型 寸	互換性	適用号機	備 考
NO.	PART NO.	PART NAME		Q'ty	DESCRIPTION	R/P	FROM ~ UP TO SERIAL NO.	REMARKS
1	3712 3001 000	クラッチペダル	PEDAL	1				
2	3709 3114 000	ペダルハット	BOOTS	1				
3	0562 0112 080	ヒラアタマピン	PIN	1				
4	0350 0151 226	PW	PW	1				
5	0520 0132 025	ワリピン	PIN SPLIT	1	3.2*25			
6	3205 2004 000	スプリング	SPRING	1				
7	3412 3013 000	ワイヤー	WIRE	1				
8	0562 0108 020	ヒラアタマピン	PIN	2				
9	0350 0140 818	PW	WASHER	2	8*18*1.6			
10	0520 0125 016	ワリピン	PIN SPLIT	2	2.5*16			
11	3713 3016 000	テンションアーム	ARM	1				
12	3611 3211 000	テンションプーリーアッシ	PULLEY	1				
13	0350 0161 630	PW	WASHER	1	16*30*3.0			
14	0520 0132 032	ワリピン	PIN SPLIT	1	3.2*32			
15	3616 3027 000	バネ	SPRING	1				
16	3630 4393 000	ハリボルト	BOLT	1				
17	F301 0108 000	Fナット	NUT	2	M8			

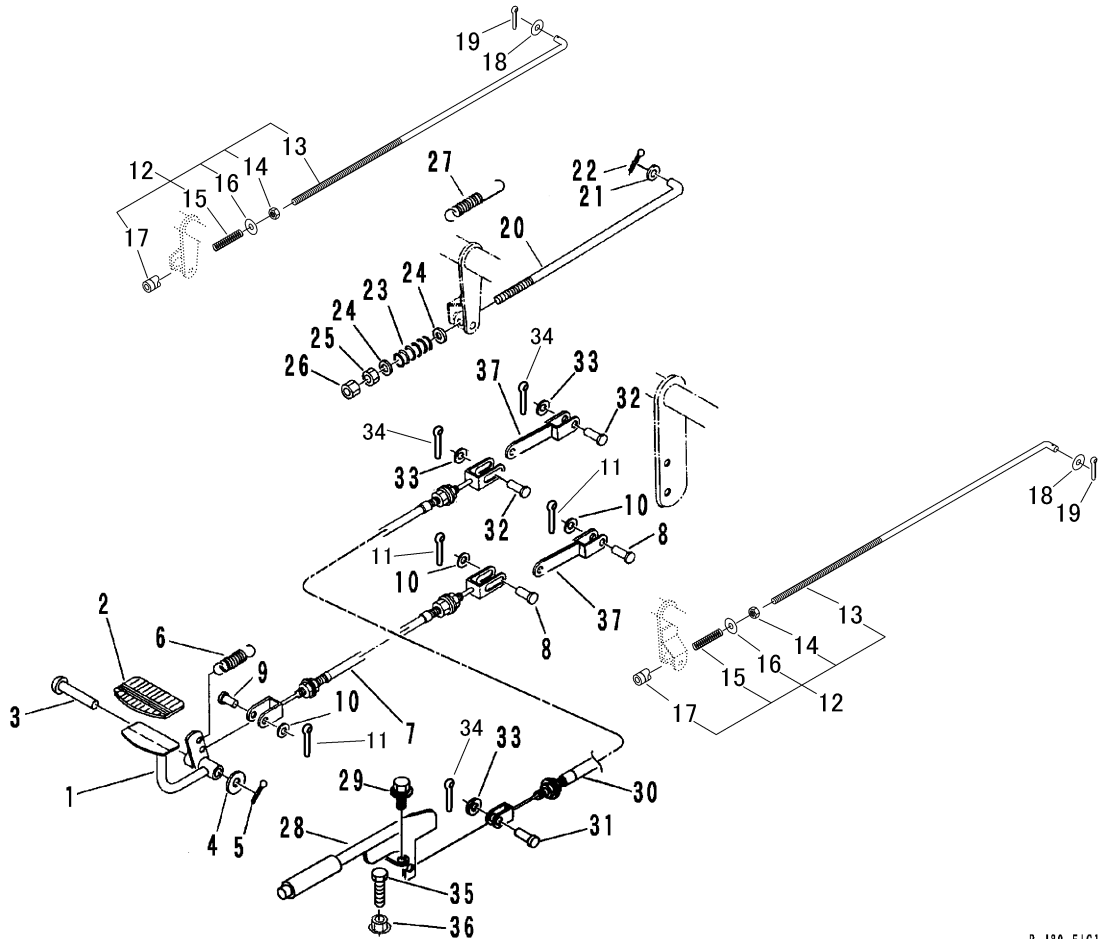
3713 310A ブレーキ BRAKE



P-J80-F1612-P

見出 NO.	部品番号 PART NO.	部品名称 PART NAME	個数 Q'ty	型 寸 DESCRIPTION	互 換 性 R/P	適 用 号 機 FROM ~ UP TO SERIAL NO.	備 考 REMARKS
1	3712 3101 000	ブレーキペダル	1	PEDAL			
2	3709 3114 000	ペダルパッド	1	RUBBER TP-2278			
3	0562 0112 080	ヒラアタマピン	1	PIN,CLEVIS 12*80			
4	0350 0151 226	PW	1	WASHER,PLAIN 12*26*2.3			
5	0520 0132 025	ワリピン	1	PIN,SPLIT 3.2*25			
6	3205 2004 000	スプリング	1	SPRING #50			
7	5219 3107 000	ワイヤー	1	WIRE			
8	0562 0108 022	ヒラアタマピン	2	PIN,CLEVIS φ 8*22			
9	0562 0108 020	ヒラアタマピン	1	PIN,CLEVIS φ 8*20			
10	0350 0140 818	PW	3	WASHER,PLAIN 8*18*1.6			
11	0520 0125 016	ワリピン	3	PIN,SPLIT 2.5*16			
12	3712 3111 000	ブレーキロッド ASSY	2	ROD ASSY			
13	3712 3112 000	ロッド	2	ROD			
14	A301 0108 001	ナット	2	NUT M8			
15	3407 3224 000	スプリング	2	SPRING			
16	0350 0140 818	PW	2	WASHER,PLAIN 8*18*1.6			
17	3407 3225 000	アジャスタ	2	ADJUSTER			
18	0350 0140 818	PW	2	WASHER,PLAIN 8*18*1.6			
19	0520 0125 016	ワリピン	2	PIN,SPLIT 2.5*16			
20	3407 3223 000	ロッド	1	ROD L-033			
21	0350 0140 818	PW	1	WASHER,PLAIN 8*18*1.6			
22	0520 0125 016	ワリピン	1	PIN,SPLIT 2.5*16			
23	3407 3227 000	スプリング	1	SPRING #103			
24	0350 0140 818	PW	2	WASHER,PLAIN 8*18*1.6			
25	A301 0108 001	ナット	1	NUT M8			

3713 310A ブレーキ BRAKE

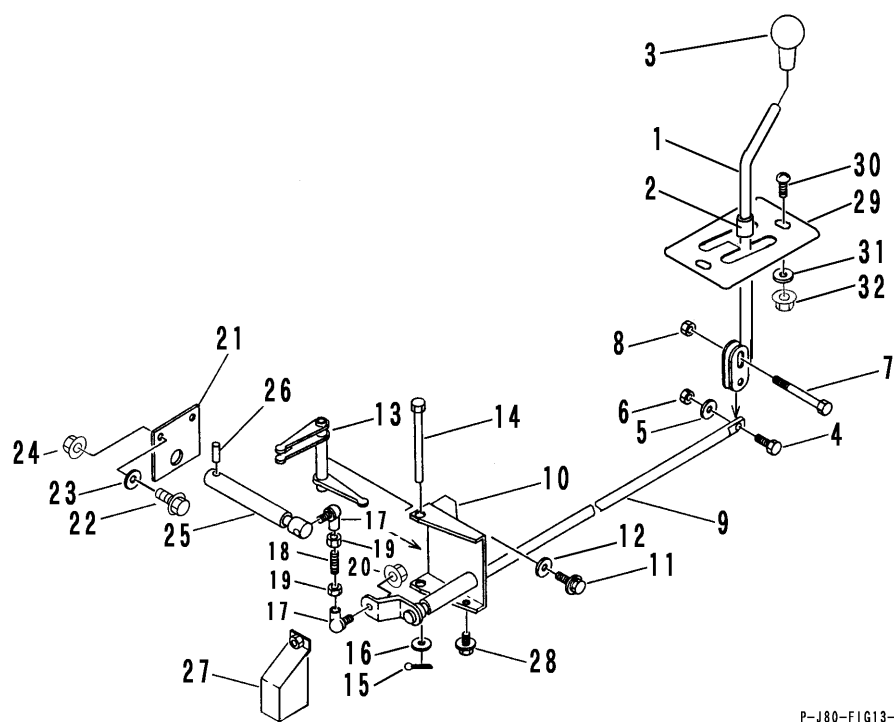


P-J80-F1G12-P

見出	部品番号	部品名称		個数	型 寸	互換性	適用号機	備 考
NO.	PART NO.	PART NAME		Q'ty	DESCRIPTION	R/P	FROM ~ UP TO SERIAL NO.	REMARKS
26	A301 0108 003	ナット	NUT	1	M8 3種			
27	3205 2004 000	スプリング	SPRING	1	#50			
28	3643 4346 000	ブレーキレバー	LEVER	1				
29	K110 0108 016	Fボルト	BOLT	2	M8*16			
30	3705 3611 000	ワイヤー	WIRE	1				
31	0562 0108 020	ヒアタマピン	PIN,CLEVIS	1	φ 8*20			
32	0562 0108 022	ヒアタマピン	PIN,CLEVIS	2	φ 8*22			
33	0350 0140 818	PW	WASHER,PLAIN	3	8*18*1.6			
34	0520 0125 016	ワリピン	PIN,SPLIT	3	2.5*16			
35	A110 0108 050	ボルト	BOLT	1	M8*50			
36	F301 0108 000	Fナット	NUT	1	M8			
37	5219 3211 000	ツギテ	LINK	2				



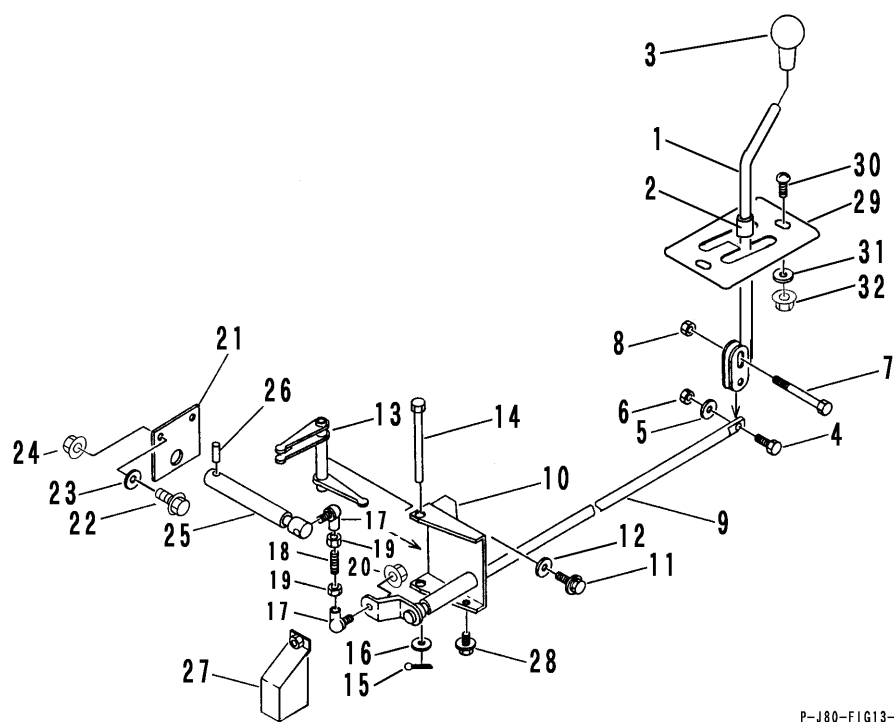
3713 320A チェンジ GEAR SHIFT



P-J80-FIG13-P

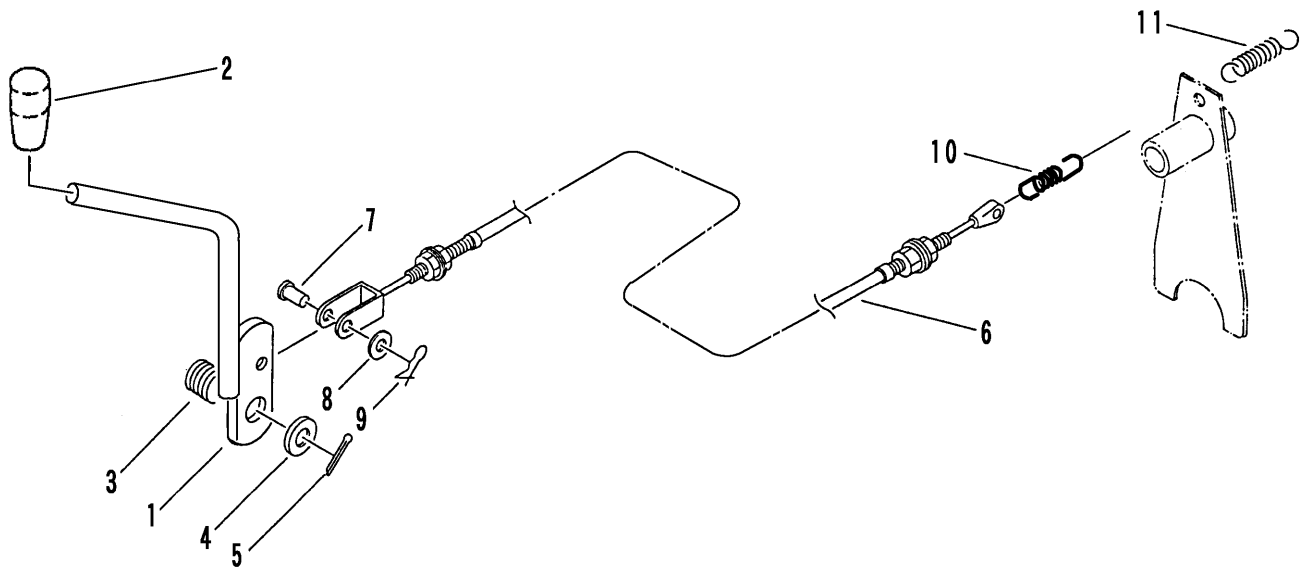
見出	部品番号	部品名称		個数	型 寸	互換性	適用号機	備考
NO.	PART NO.	PART NAME	Q'ty	DESCRIPTION	R/P	FROM ~ UP TO SERIAL NO.	REMARKS	
1	3712 3201 000	チェンジレバー	LEVER	1				
2	3544 3203 000	ヒニールパイプ	PIPE	1				
3	0693 0012 460	グリップ	GRIP	1				
4	K804 0106 030	Fボルト	BOLT	1	M6*30			
5	0350 0130 613	PW	WASHER	1	6*13*1.0			
6	A350 0106 002	Uナット	NUT	1				
7	A114 0110 100	ボルト	BOLT	1	M10*100*26			
8	A301 0110 001	ナット	NUT	1	M10			
9	3713 3211 000	チェンジロッド	ROD	1				
10	3713 3216 000	サポート	SUPPORT	1				
11	K710 0110 020	Fボルト	BOLT	2				
12	0350 0141 022	PW	WASHER	2	10*22*1.6			
13	3713 3221 000	アーム	ARM	1				
14	3420 3225 000	ピン	PIN	1				
15	0520 0125 020	ワリピン	PIN	1	2.5*20			
17	3408 5008 000	リンクボール	JOINT	2	M8			
18	3420 3228 000	ボルト	BOLT	1				
19	A301 0108 003	ナット	NUT	2	M8			
21	3420 3231 000	プレート	PLATE	1				
22	K710 0108 020	Fボルト	BOLT	2	M8*20(7T)			
23	0350 0140 822	PW	WASHER	4	8*22*1.6			
25	3420 3233 000	ロッド	ROD	1				
26	0550 0006 025	スプリングピン	PIN SPRING	1				
27	3425 3234 000	カバー	COVER	1				
28	K700 0106 016	Fボルト	BOLT	2	M6*16(7T)			

3713 320A チェンジ GEAR SHIFT



P-J80-FIG13-P

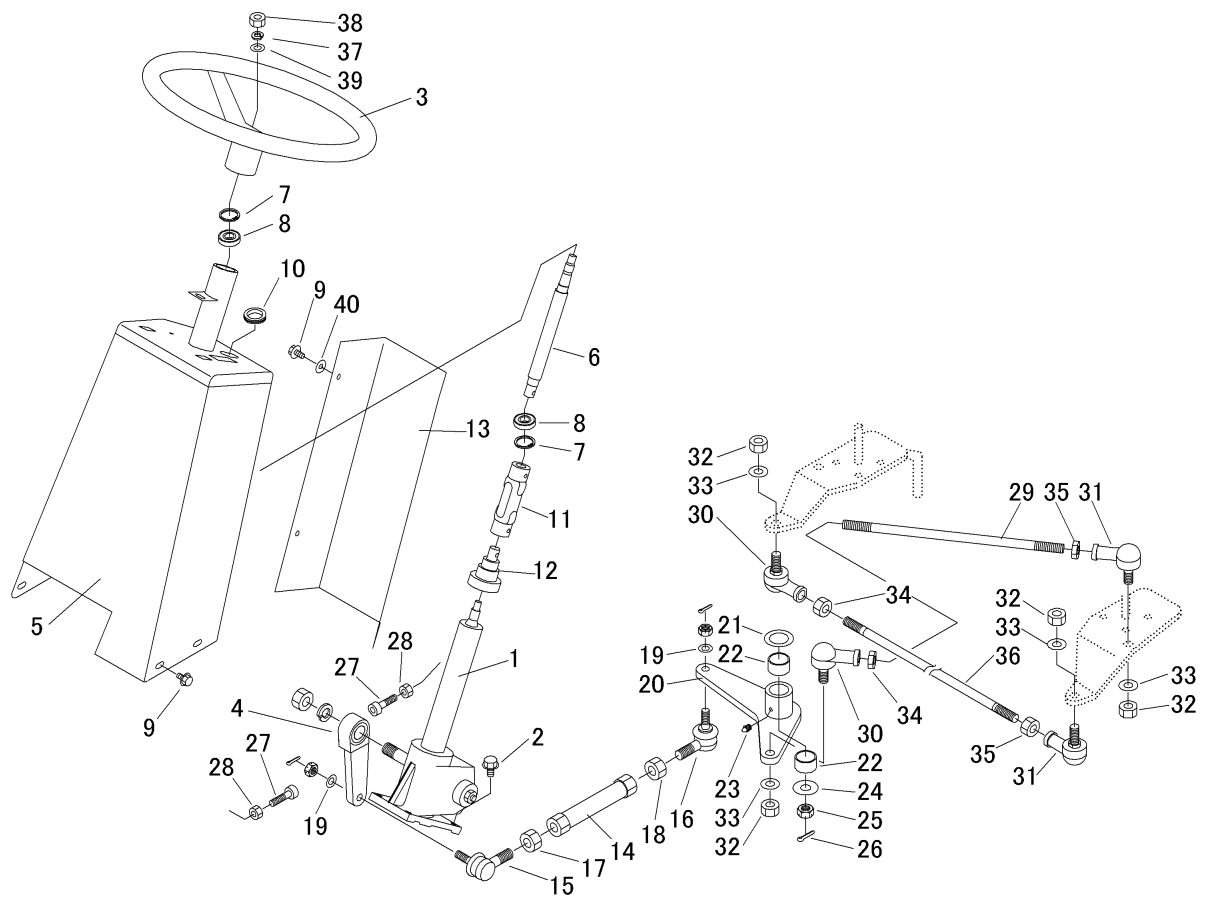
見出	部品番号	部品名称		個数	型 寸	互換性	適用号機	備考
NO.	PART NO.	PART NAME	Q'ty	DESCRIPTION	R/P	FROM ~ UP TO SERIAL NO.	REMARKS	
29	3712 3239 000	ガイドハン	1	PLATE				
30	A252 0180 020	トラスコネジ	2	SCREW				
31	0350 0140 818	PW	2	WASHER	8*18*1.6			
32	F301 0108 000	Fナット	2	NUT	M8			



P-J80-FIG14-P

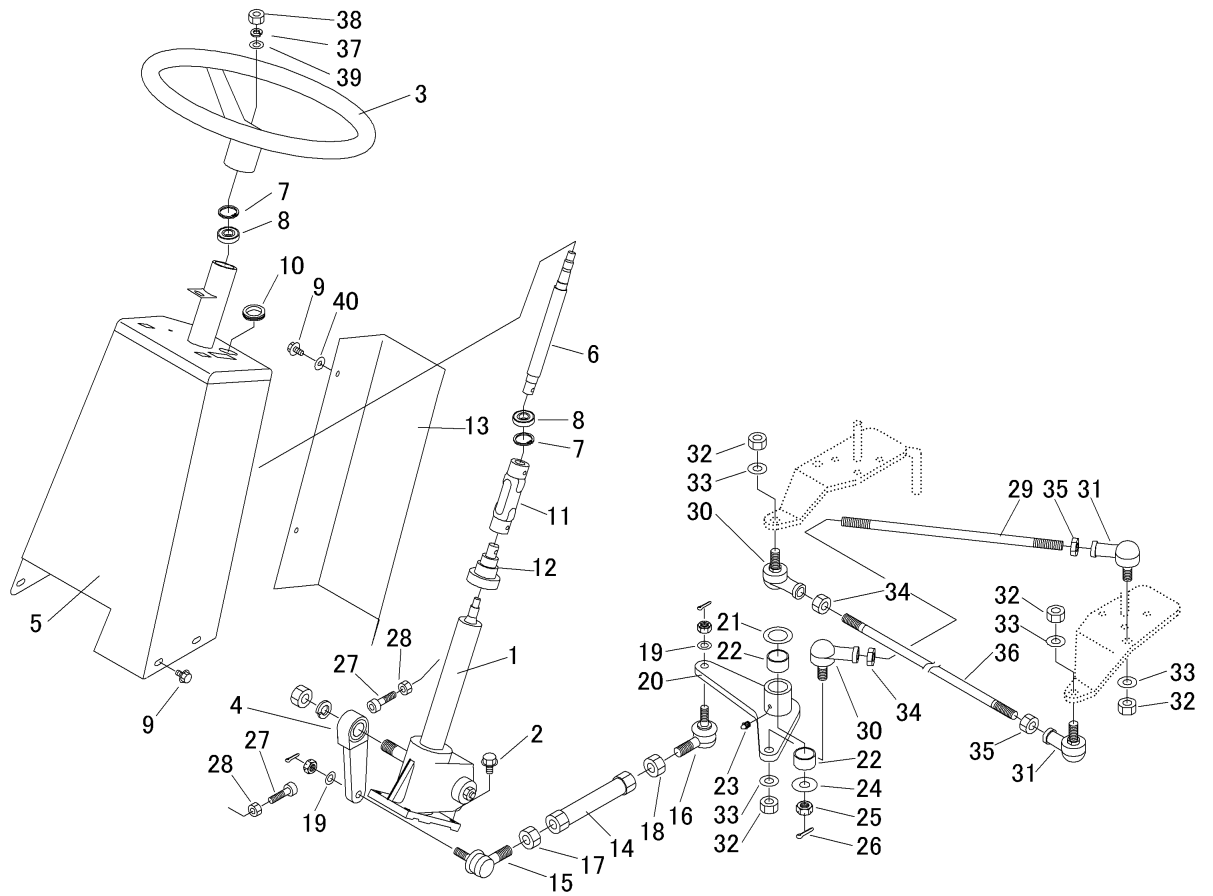
見出	部品番号	部品名称		個数	型 寸	互 換 性	適 用 号 機	備 考
NO.	PART NO.	PART NAME		Q'ty	DESCRIPTION	R/P	FROM ~ UP TO SERIAL NO.	REMARKS
1	3712 3301 000	デフロックレバー	LEVER	1				
2	0691 0012 250	グリップ	GRIP	1				
3	5323 3511 000	スプリング	SPRING	1				
4	0350 0151 222	PW	PW	1				
5	0520 0125 025	ワリピン	PIN SPLIT	1				
6	3707 3206 000	ワイヤー	WIRE	1				
7	0562 0108 020	ヒアタマピン	PIN	1	8*20			
8	0350 0140 818	PW	WASHER	1	8*18*1.6			
9	0523 0108 000	スナップピン	PIN SNAP	1	8			
10	7201 3304 000	スプリング	SPRING	1				
11	5201 3209 000	スプリング	SPRING	1				

3713 340A ステアリング STEERING

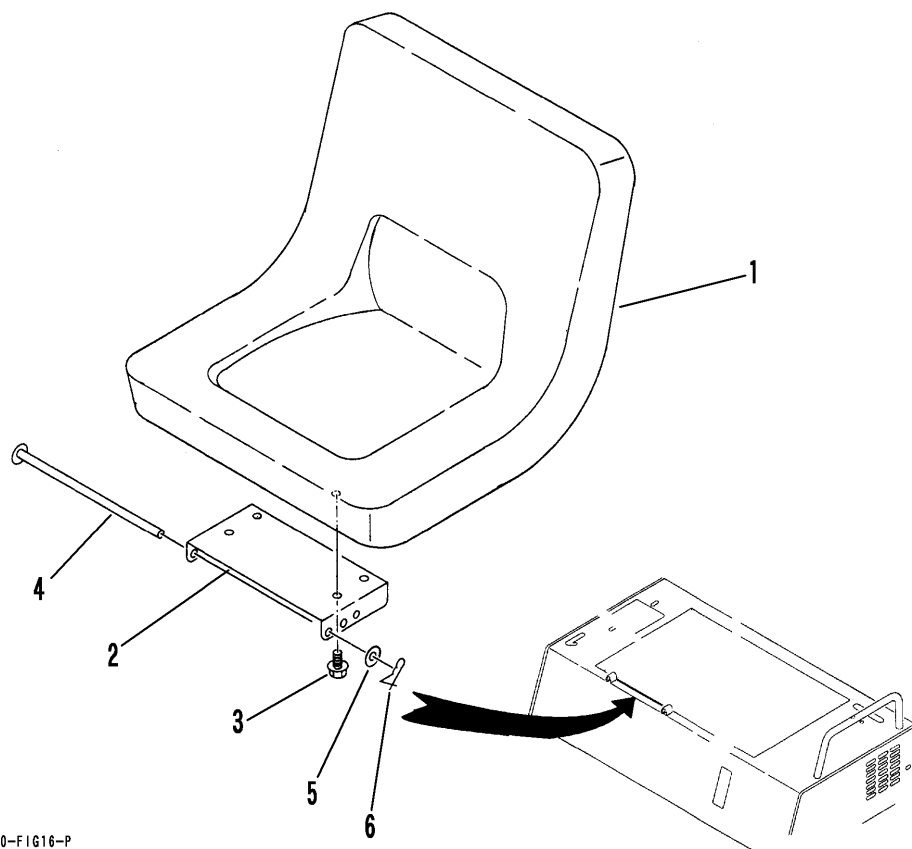


見出	部品番号	部品名称		個数	型 寸	互	適用号機	備 考
NO.	PART NO.	PART NAME		Q'ty	DESCRIPTION	換	FROM ~ UP TO SERIAL NO.	REMARKS
						性		
						R/P		
1	3713 3401 000	ステアリングASSY	STEERING ASSY	1				
2	K710 0110 025	Fボルト	BOLT	4	M10*25(7T)			
3	3714 3002 000	ステアリングホイールASSY	STEERING WHEEL	1				
5	3713 3415 000	カバー	COVER	1				
6	3713 3425 000	シャフト	STR SHAFT	1				
7	0741 0003 500	Cリング	RING	2				
8	0750 0560 034	ベアリング	BEARING	2	6003DDU			
9	K110 0108 016	Fボルト	BOLT	9	M8*16			
10	0040 1153 000	グロメット	GROMMET	1				
11	3713 3426 000	ジョイント	JOINT	1				
12	3713 3427 000	ジョイント	JOINT	1				
13	3713 3428 000	カバー	COVER	1				
14	3712 3425 000	トラックリンク	LINK	1				
15	5201 3008 000	タイロッドエンドR	JOINT	1				
16	5201 3018 000	タイロッドエンドL	JOINT	1				
17	A304 0116 001	ナット	NUT	1	M16(P=1.5)			
18	A304 2116 001	ナット	NUT	1	M16(P=1.5)L			
19	0350 0151 222	PW	PW	2				
20	3713 3431 001	チュウカンアーム	ARM	1				
21	3709 3013 000	シム	SHIM	1				
22	0796 0303 420	DUワッシュ	BUSH	2				
23	A650 0100 600	グリースニップル	NIPPLE GREASE	1	A-M6			
24	0350 0171 640	PW	WASHER	1	16*40*4.5			
25	A310 0101 621	キャッスルナット	NUT	1	M16			
26	0520 0140 032	ワリピン	PIN	1	4.0*32			

3713 340A ステアリング STEERING

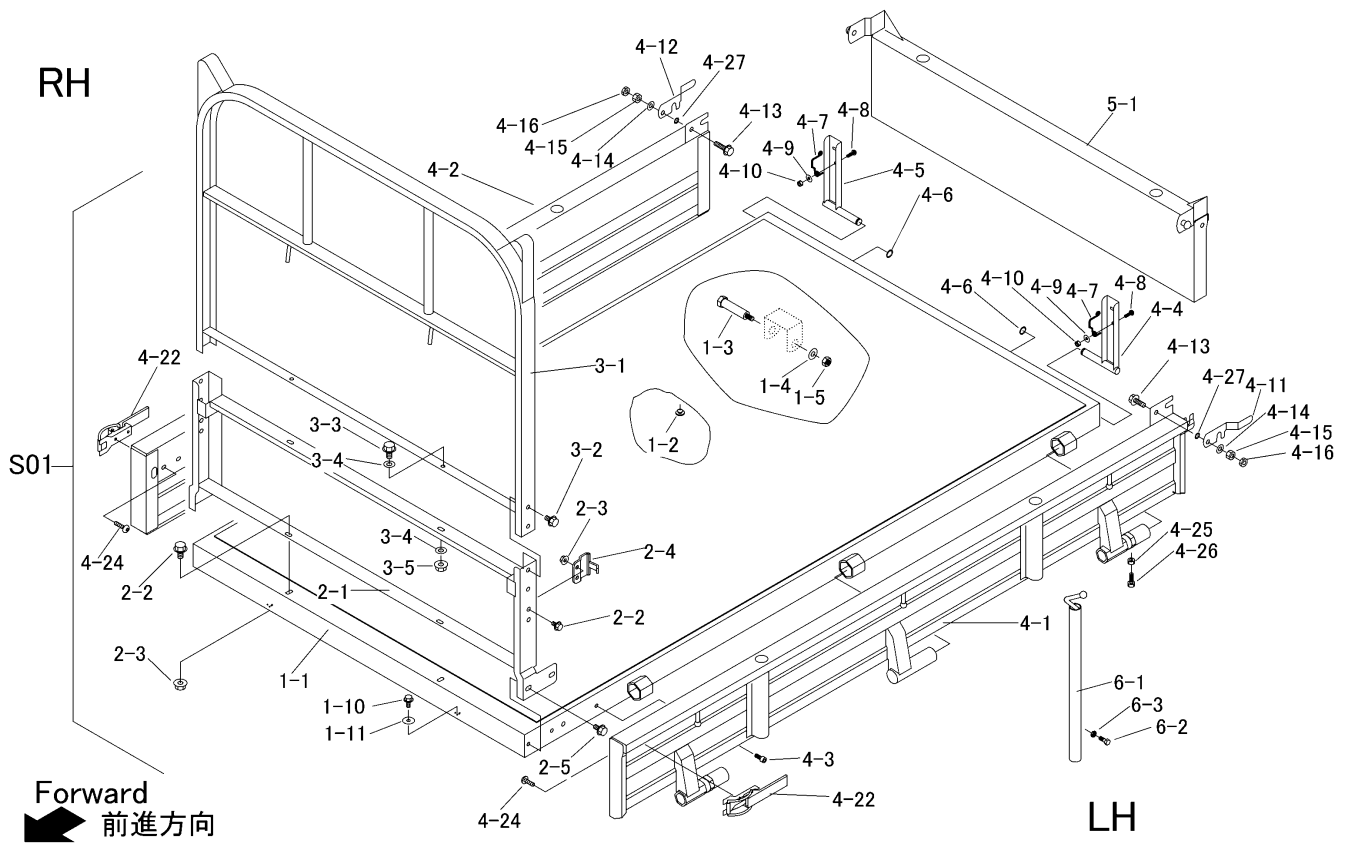


見出	部品番号	部品名称		個数	型 寸	互換性	適用号機	備 考
NO.	PART NO.	PART NAME	Q'ty	DESCRIPTION	R/P	FROM ~ UP TO SERIAL NO.	REMARKS	
27	A544 0710 040	キャップスクリュー	BOLT	2	M10*40			
28	A301 0110 001	ナット	NUT	2	M10			
29	3713 3442 000	タイロッド*	ROD	1	14			
30	3713 3447 000	リンクボールR	JOINT	2	M14			
31	3713 3448 000	リンクボールL	JOINT	2	M14L			
32	A350 0114 001	Uナット	NUT	4	M14			
33	0350 0161 430	PW	WASHER	4	14*30*3.0			
34	A300 0114 003	ナット	NUT	2	M14			
35	A300 2114 003	ナット	NUT	2	M14L			
36	3407 3446 000	タイロッド*B	TIE ROD	1	14			
37	A360 0101 202	SW	WASHER	1	12			
38	A303 0112 001	ナット	NUT	1	M12 P=1.25			
39	0350 0161 630	PW	WASHER	1	16*30*3.0			
40	0350 0140 822	PW	WASHER	5	8*22*1.6			

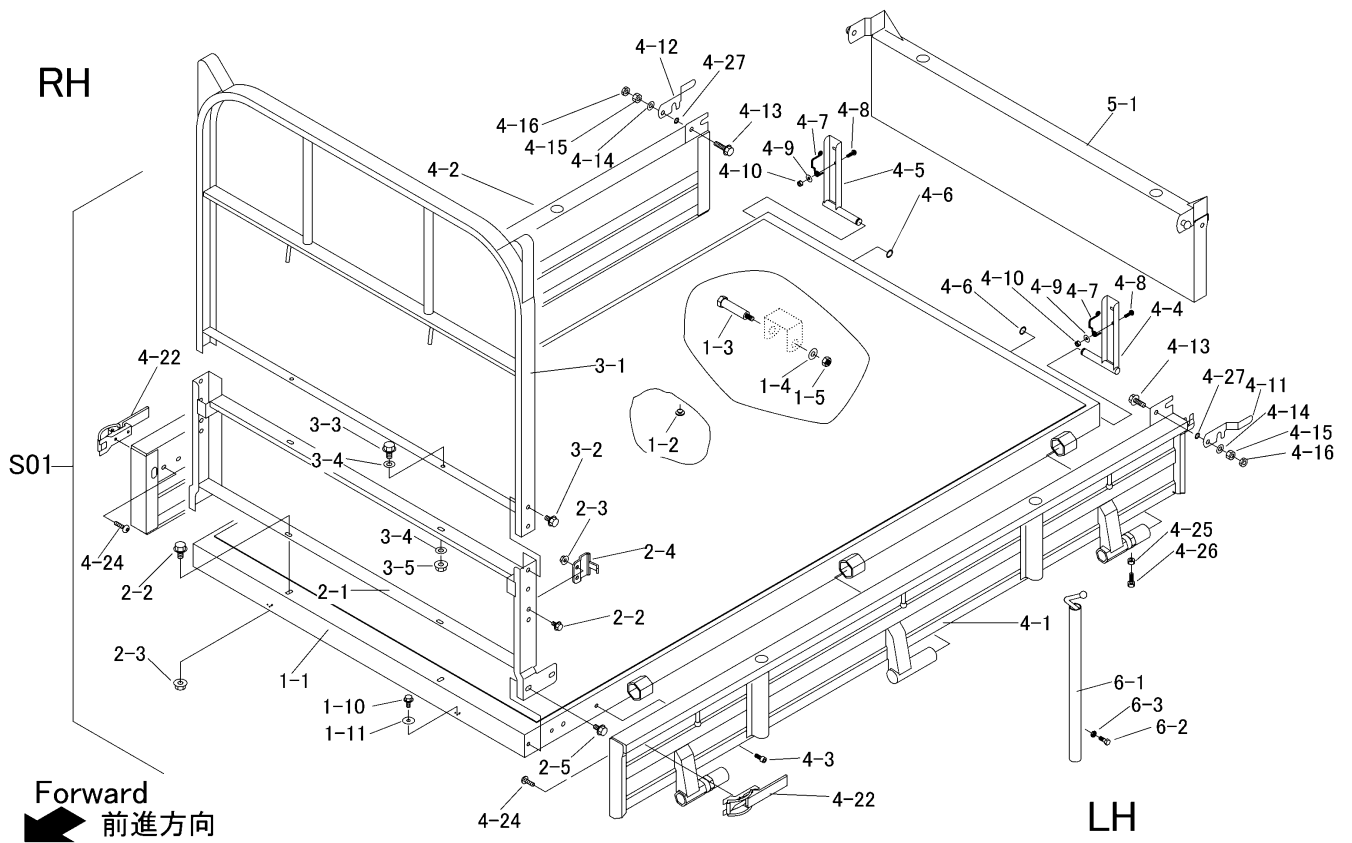


見出 NO.	部品番号 PART NO.	部品名称 PART NAME	個数 Q'ty	型 寸 DESCRIPTION	互 換 性 R/P	適用号機 FROM ~ UP TO SERIAL NO.	備 考 REMARKS
1	3679 3301 000	シート SEAT	1				
2	3712 3511 000	プレート PLATE	1				
3	K710 0108 016	Fボルト BOLT	4	M8*16(7T)			
4	3712 3508 000	トリツケピン PIN	1				
5	0350 0151 026	PW WASHER	1	10*26*2.3			
6	0523 0110 000	スナップピン PIN SNAP	1				

3713 9912 ワゴンセット WAGON set



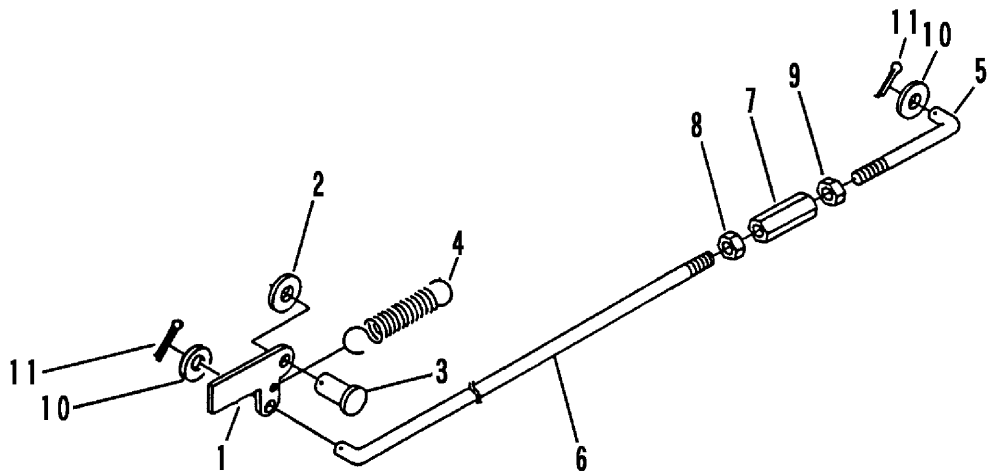
見出	部品番号	部品名称		個数	型 寸	互換性	適用号機	備 考
NO.	PART NO.	PART NAME		Q'ty	DESCRIPTION	R/P	FROM ~ UP TO SERIAL NO.	REMARKS
S01	3713 9912 000	ニダイセット	WAGON set	1				ダンブ・六角パイプ
1-1	3728 4001 000	フレーム	FRAME	1				
1-2	3606 4024 000	ホウオンゴム	RUBBER	4	B-7			
1-3	3705 4025 000	タンツキボルト	BOLT	2				
1-4	0350 0151 226	PW	WASHER	2	12*26*2.3			
1-5	A351 0112 002	Uナット	NUT	2	M12			
1-10	K710 0108 020	Fボルト	BOLT	2	M8*20			
1-11	0350 0170 828	PW	WASHER	2	8*28*2.3			
2-1	3729 4101 000	パネル	PANEL	1				
2-2	K110 0108 016	Fボルト	BOLT	6	M8*16			
2-3	F301 0108 000	Fナット	NUT	6	M8			
2-4	3721 4114 000	プレート	PLATE	2				
2-5	K710 0110 020	Fボルト	BOLT	4				
3-1	3709 4401 001	アーチ	ARCH	1				
3-2	K710 0110 020	Fボルト	BOLT	4				
3-3	K110 0108 016	Fボルト	BOLT	2	M8*16			
3-4	F301 0108 000	Fナット	NUT	2	M8			
4-1	3682 4601 000	サイドゲート	SIDE GATE	1				
4-2	3682 4621 000	サイドゲート	SIDE GATE	1				
4-3	3569 4623 000	キャップスクリュー	BOLT	2	M8*20			
4-4	3721 4222 000	ブラケット	BRACKET	1				
4-5	3721 4224 000	ブラケット	BRACKET	1				
4-6	3718 4226 000	マルリング	RING	2				
4-7	3718 4227 000	スプリング	SPRING	2				
4-8	A252 0160 020	トラスコネジ	SCREW	2				



見出 NO.	部品番号 PART NO.	部品名称 PART NAME	個数 Q'ty	型 寸 DESCRIPTION	互 換 性 R/P	適 用 号 機 FROM ~ UP TO SERIAL NO.	備 考 REMARKS
4-9	0350 0140 618	PW	4	WASHER			
4-10	A350 0106 002	Uナット	2	NUT			
4-11	3718 4231 000	ロック	1	LOCK			
4-12	3718 4232 000	ロック	1	LOCK			
4-13	K710 0110 025	Fボルト	2	BOLT		M10*25(7T)	
4-14	0350 0141 022	PW	2	WASHER		10*22*1.6	
4-15	A351 0110 002	Uナット	2	NUT		M10	
4-22	3430 4311 001	ラッチASSY	2	LATCH			
4-24	A252 0180 016	トラスコネジ	4	SCREW			
4-25	A110 0108 025	ボルト	2	BOLT		M8*25	
4-26	A301 0108 003	ナット	2	NUT		M8	
4-27	3666 4219 000	ウエーブワッシャ	2	WASHER		10	
5-1	3729 4401 000	ゲート	1	GATE			
6-1	3207 4401 000	ホウテコンブ	4	POLE			
6-2	A110 0108 020	ボルト	4	BOLT		M8*20	
6-3	A301 0108 003	ナット	4	NUT		M8	

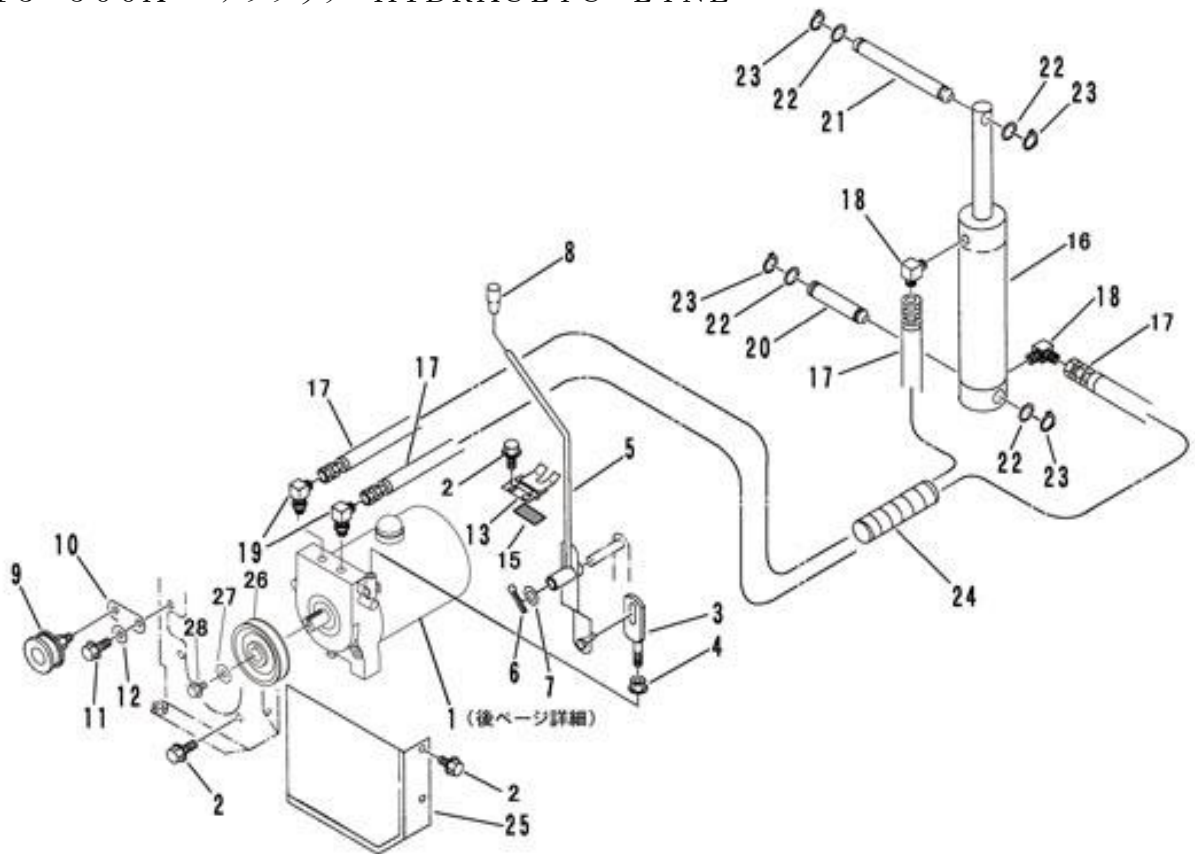


3709 450A ドアロック LOWER LOCK



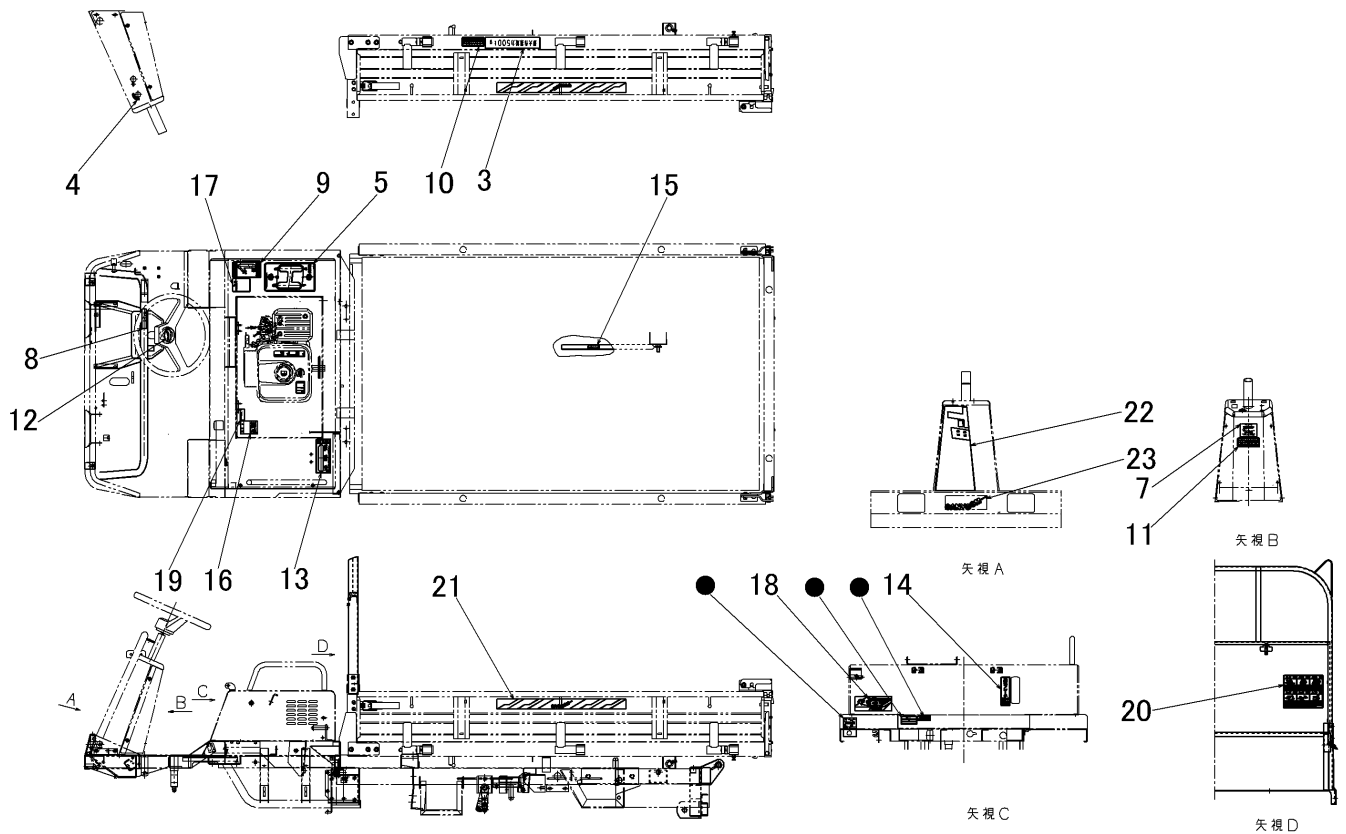
見出 NO.	部品番号 PART NO.	部品名称 PART NAME	個数 Q'ty	型 寸 DESCRIPTION	互 換 性 R/P	適 用 号 機 FROM ~ UP TO SERIAL NO.	備 考 REMARKS
1	3408 5201 000	ウシロトアロックカナゲ	1	PLATE			
3	0562 0108 025	ヒラアタマピン	1	PIN			
4	3408 5202 000	スプリング	1	SPRING			
5	3634 4702 000	ロッド	1	ROD 8			
6	3407 3223 000	Lロッド	1	BOLT 8			
7	3208 3410 000	ターンバックル	1	TURNBUCKLE M8*50			
8	A301 0108 003	ナット	1	NUT M8			
9	A301 2108 003	ナット	1	NUT M8L			
10	0350 0140 818	PW	2	WASHER 8*18*1.6			
11	0520 0125 020	ワリピン	2	PIN 2.5*20			

3713 500A ユアツソウチ HYDRAULIC LINE

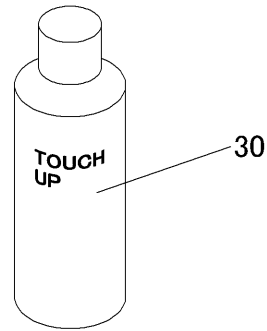
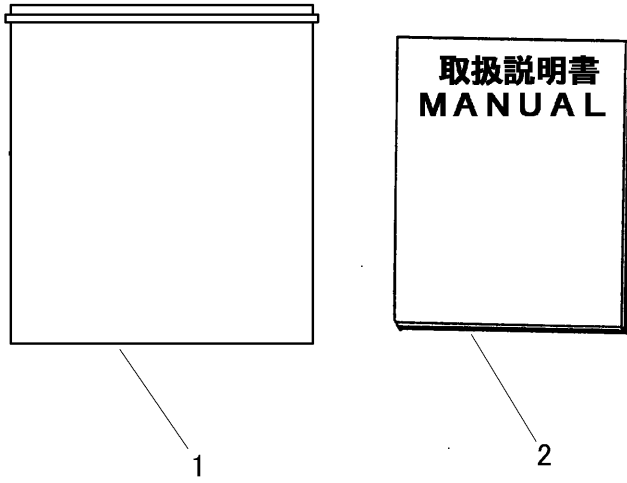


見出	部品番号	部品名称		個数	型 寸	互換性	適用号機	備 考
NO.	PART NO.	PART NAME	Q'ty	DESCRIPTION	R/P	FROM ~ UP TO SERIAL NO.	REMARKS	
1	3318 5001 000	パッケージ	PACKAGE	1	Hydro-Tek			
2	K110 0108 016	Fボルト	BOLT	9	M8*16			
3	3712 5005 000	ツギテ	PLATE	1				
4	F301 0108 000	Fナット	NUT	1	M8			
5	3712 5015 000	ダンプレバー	LEVER	1				
6	0520 0132 032	ワリピン	PIN SPLIT	1	3.2*32			
7	0350 0161 630	PW	WASHER	1	16*30*3.0			
8	0691 0010 250	グリップ	GRIP	1				
9	3535 3121 000	テンションプーリ	PULLEY	1				
10	3713 5012 000	P.P.テンションアーム	PLATE	1				
11	K710 0110 020	Fボルト	BOLT	1				
12	0350 0151 026	PW	WASHER	1	10*26*2.3			
13	6120 2833 000	ストップパー	STOPPER	1				
15	3537 1325 000	インシュレータ	INSULATOR	1				
16	7801 000A 000	シリンダ	CYLINDER	1				
17	3616 6107 000	ユアツホース	HOSE	2				
18	3611 7302 000	エルボ	ADAPTER	2				
19	3655 5162 000	エルボ	ADAPTER	2				
20	3527 5068 000	シャフト	PIN	1	20			
21	3408 5107 000	シャフト	PIN	1	20			
22	0350 0162 040	PW	WASHER	4	20*40*3.2			
23	0740 0002 000	Cリング	RING	4	S20			
24	3635 5023 000	プラマー	TUBE	2				
25	3712 5041 000	カバー	COVER	1				
26	3318 5003 000	プーリ	PULLEY	1				
27	0350 0160 828	PW	WASHER	1	8*28*3.0			
28	K710 0608 020	Fボルト	BOLT	1	M8*20(7T)			

3736 600A ラベル LABER

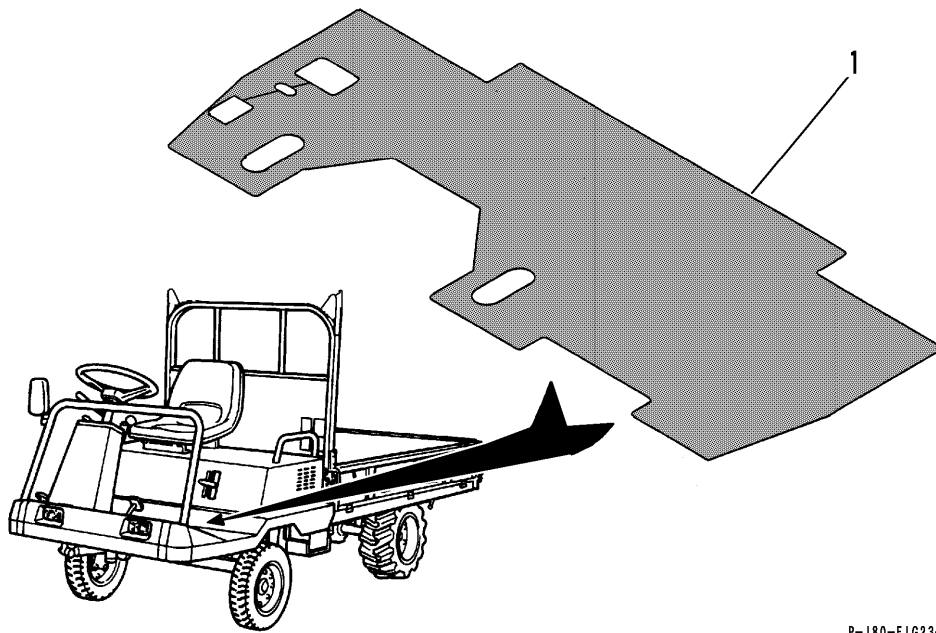


見出 NO.	部品番号 PART NO.	部品名称 PART NAME	個数 Q'ty	型 寸 DESCRIPTION	互 換 性 R/P	適用号機 FROM ~ UP TO SERIAL NO.	備 考 REMARKS
3	3507 5105 000	サイドイサキヨウノウリヨク	1	LABEL			
4	3420 5005 000	スタータイリキリ	1	LABEL			
5	3736 6005 000	ラベル	1	LABEL			ギアチェンジ
7	3420 5013 100	オイルタンク	1	LABEL			
8	3713 6033 000	マーク	1	LABEL			
9	3713 6011 001	マーク	1	LABEL			4輪駆動切替え
10	3712 6012 000	クウキアツ	1	LABEL			
11	3713 6013 000	ヘルトサイズ	1	LABEL			
12	3713 6022 000	マーク	1	LABEL			ハンドル装飾
13	3713 6115 000	マーク	1	LABEL			ダンプ操作
14	3713 6016 000	マーク	1	LABEL			駐車ブレーキ
15	3611 5021 000	ラッカホウシホウ	1	LABEL			
16	3421 6036 000	ケイコク	1	LABEL			
17	3712 6019 000	ケイコク	1	LABEL			
18	3713 6029 000	マーク	1	LABEL			下町小町AWD
19	6120 5060 000	トリアツカイ マーク	1	LABEL			
20	3714 6018 000	キケン	1	LABEL			CANYCOM装飾マーク
22	3713 6035 000	ラベル	1	LABEL			下町小町ロゴ装飾
23	3686 6003 000	マーク	1	LABEL			CANYCOMロゴ



見出	部品番号	部品名称		個数	型 寸	互換性	適用号機	備 考
NO.	PART NO.		PART NAME	Q'ty	DESCRIPTION	R/P	FROM ~ UP TO SERIAL NO.	REMARKS
1	3736 6101 000	トリアツカイセツメイシヨ	MANUAL	1				
2	3656 6502 000	バッグ	BAG	1				
30	Z9999 6032 000	スプレー	SPRAY	1	ローズレット*			オプション
30	Z9999 6031 000	スプレー	SPRAY	1	ホルト*			オプション
30	Z9999 6018 000	スプレー	SPRAY	1	ナチュラルイエロー			オプション

3713 700A フロアマット MAT



P-J80-FIG23-P

見出 NO.	部品番号 PART NO.	部品名称 PART NAME	個数 Q'ty	型 寸 DESCRIPTION	互 換 性 R/P	適 用 号 機 FROM ~ UP TO SERIAL NO.	備 考 REMARKS
1	3713 7001 000	フロアマット MAT	1				