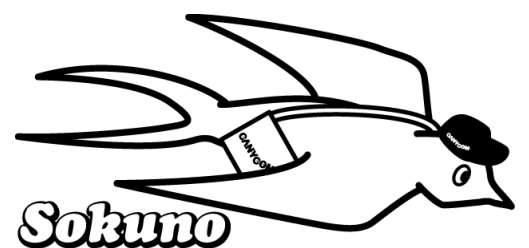
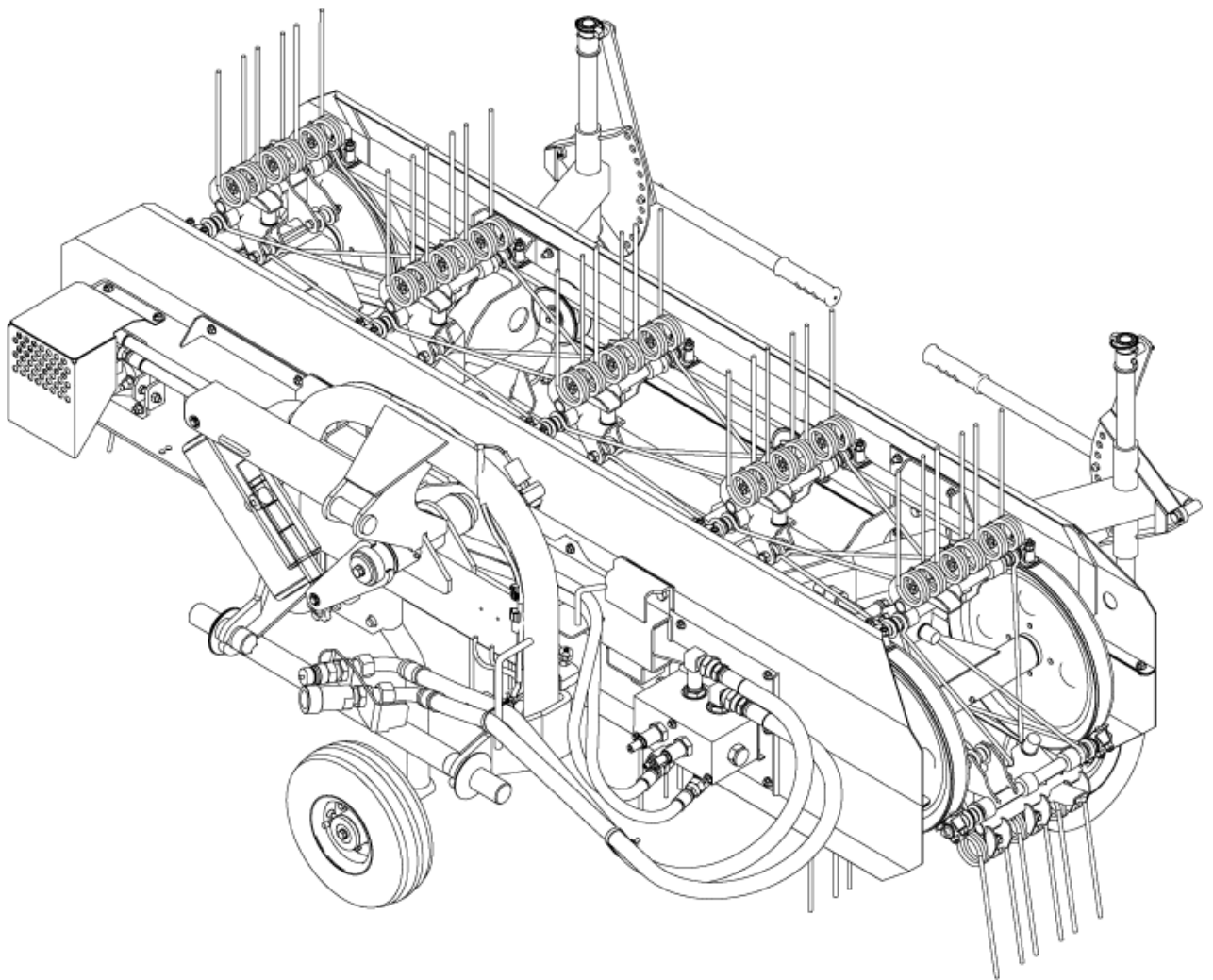
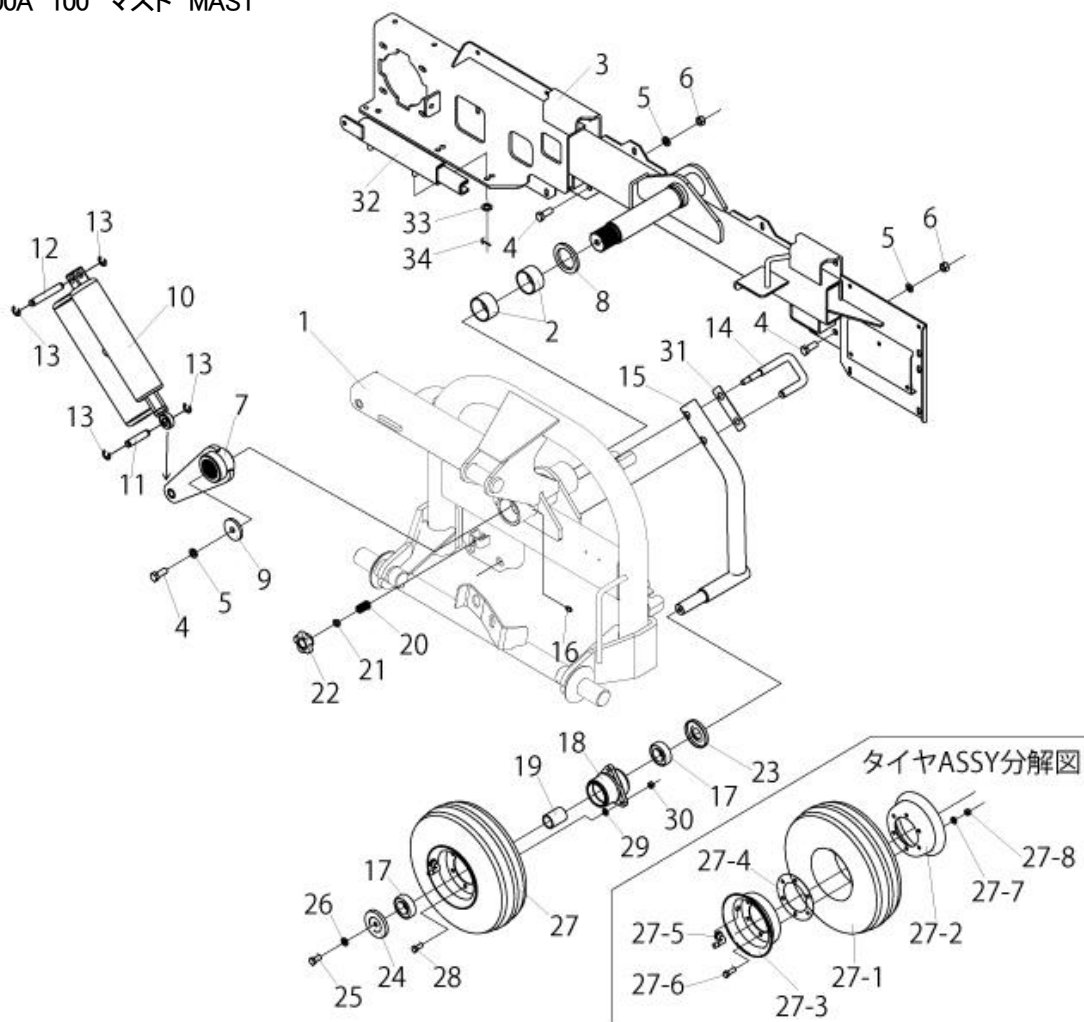


**CANYCOM**

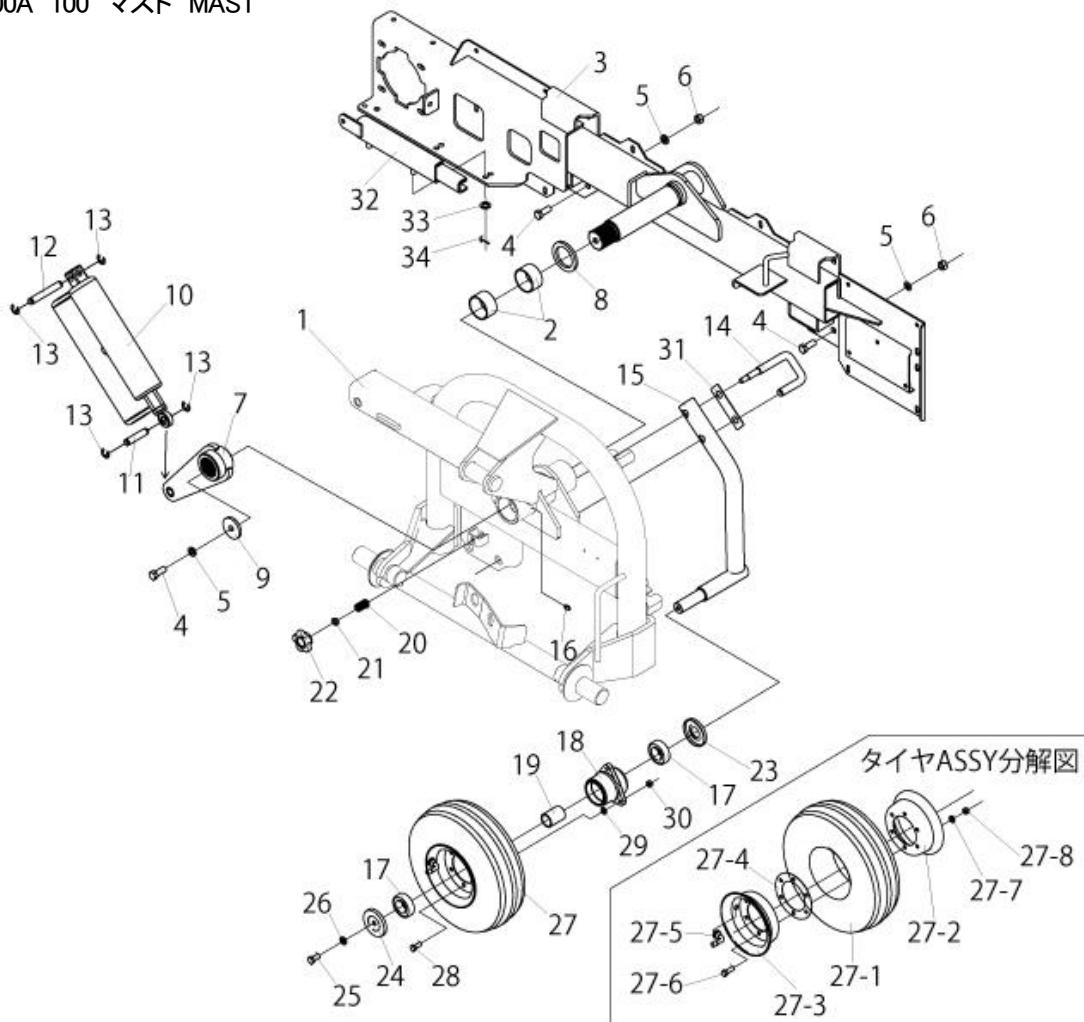
# PARTS LIST

## CHM182

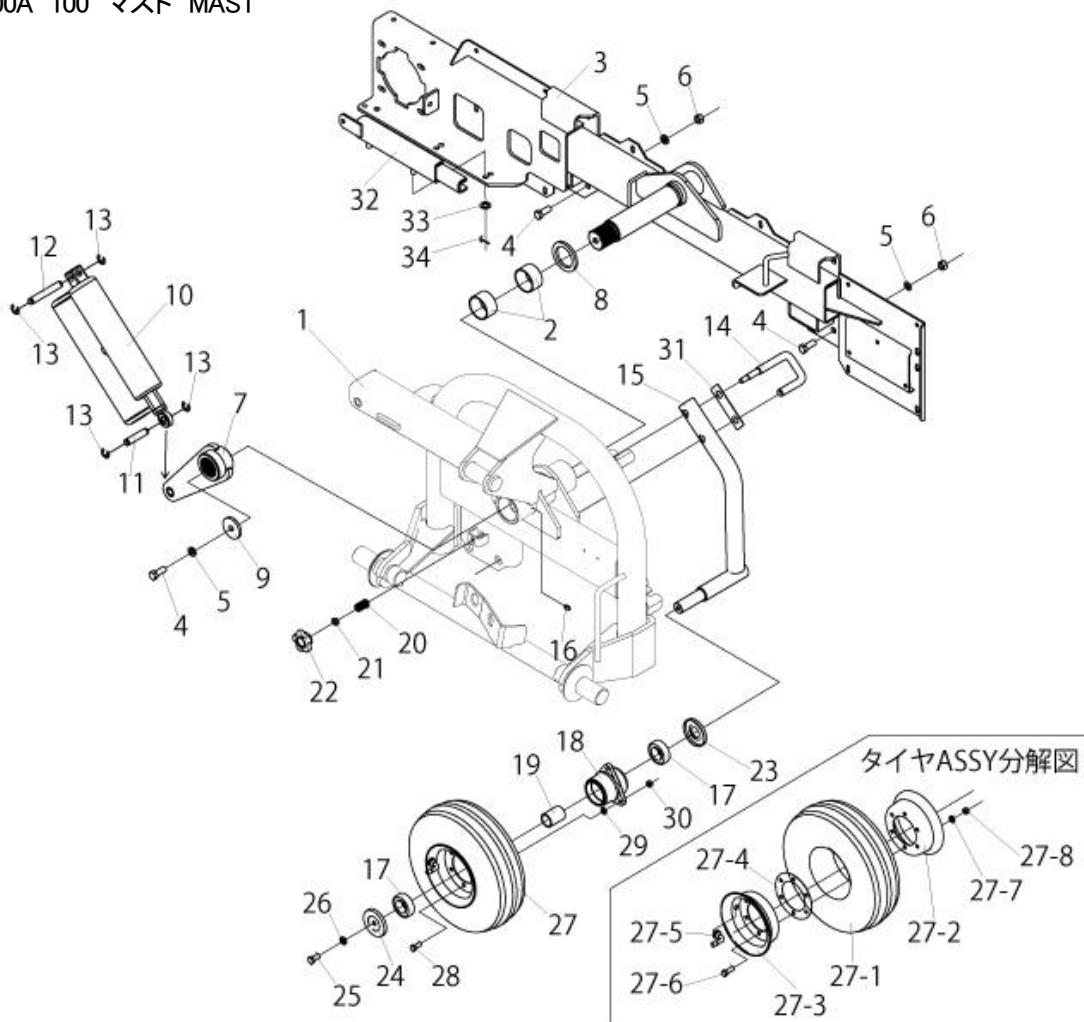




見出 NO.	部品番号 PART NO.	部品名称 PART NAME	個数 Q'ty	型 寸 DESCRIPTION	互 換 性 R/P	適 用 号 機 FROM ~ UP TO SERIAL NO	備 考 REMARKS
1	ZJ471071110001	フレーム	1	FLAME			
2	0796 0505 530	DUブッシュ	2	BUSHING 50 × 55 × 30			
3	ZJ471076120002	フレーム	1	FLAME			
4	A110 0112 030	ボルト	9	BOLT M12 × 30			
5	A360 0101 202	ハネサガネ	9	SW			
6	A301 0112 001	ナット	8	NUT M12			
7	ZJ471076110000	リンク	1	LINK			
8	ZJ471076191001	ワッシャ	1	WASHER			
9	ZJ471076192001	ワッシャ	1	WASHER			
10	ZJ471076210000	ミニモーション	1	CYLINDER			
11	ZJ471076291000	ピン	1	PIN			
12	ZJ471076292000	ピン	1	PIN			
13	0742 0101 200	リング	4	RING			
14	ZJ113551721001	ストップピン	1	PIN			
15	ZJ391021210001	ホジヨシヤリンアーム	1	ARM			

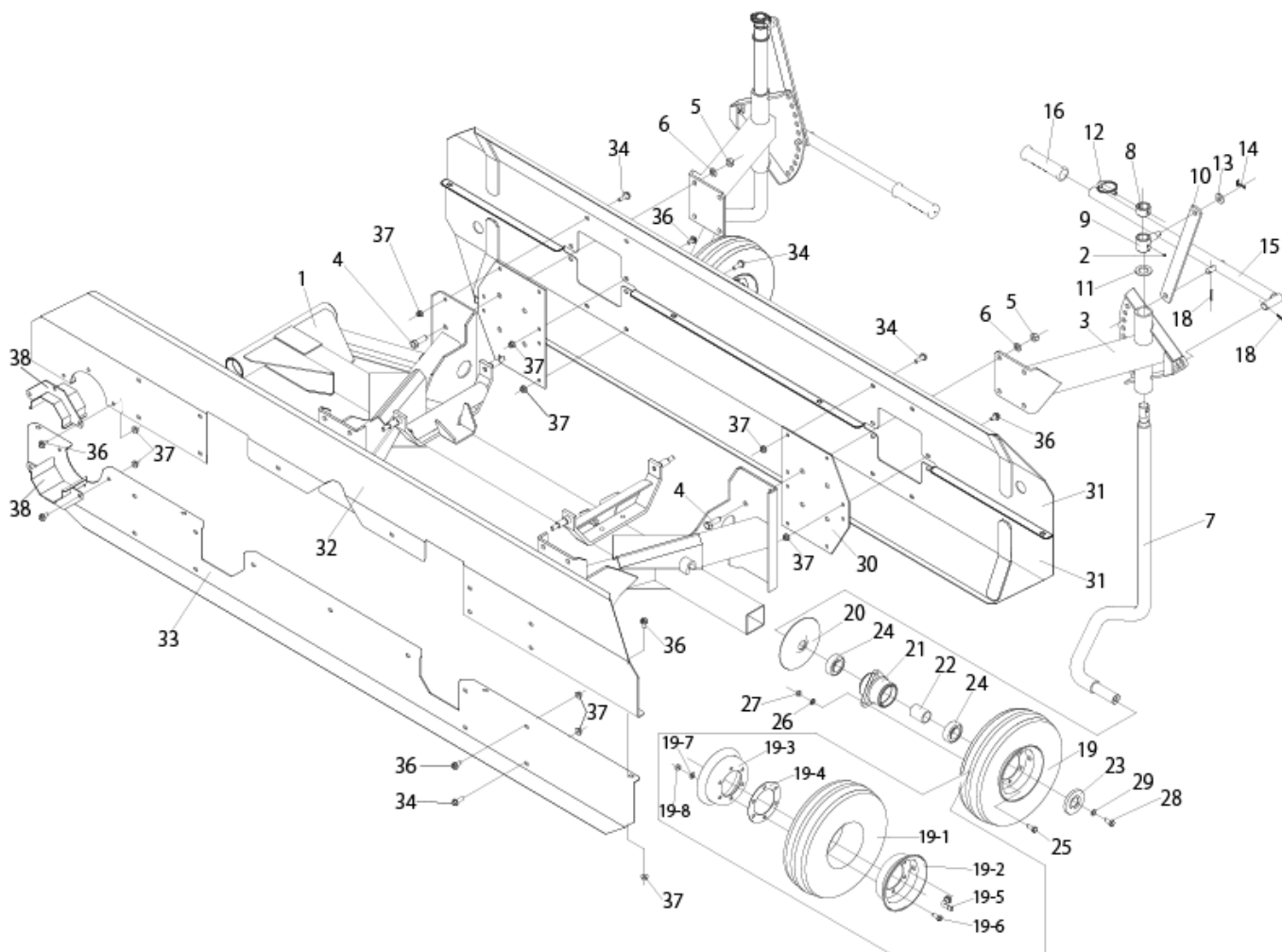


見出 NO.	部品番号 PART NO.	部品名称 PART NAME	個数 Q'ty	型 寸 DESCRIPTION	互 換 性 R/P	適用号機 FROM ~ UP TO SERIAL NO	備 考 REMARKS
16	A650 0100 600	グリスニップル	1	A-M6			
17	0750 0562 054	ベアリング	2	6205 2RS			
18	ZJ401051631001	ハブ	1				
19	ZJ052262318420	スペーサ	1				
20	ZJ006100160100	スプリング	1				
21	A301 0110 003	ナット	1	M10			
22	ZJ005105001010	ブナット	1	M10			
23	ZJ113151633000	ハブカバー	1				
24	ZJ391021311000	ハブカバー	1				
25	A110 0110 020	ボルト	1	M10×20			
26	A360 0101 002	ハネサガネ	1				
27	ZJ113239510000	タイヤアッシ	1				
27-1	ZJ113239511000	タイヤ	1				
27-2	ZJ113465113000	ホイール	1				
27-3	ZJ113465112000	ホイール(ハブ穴付)	1				



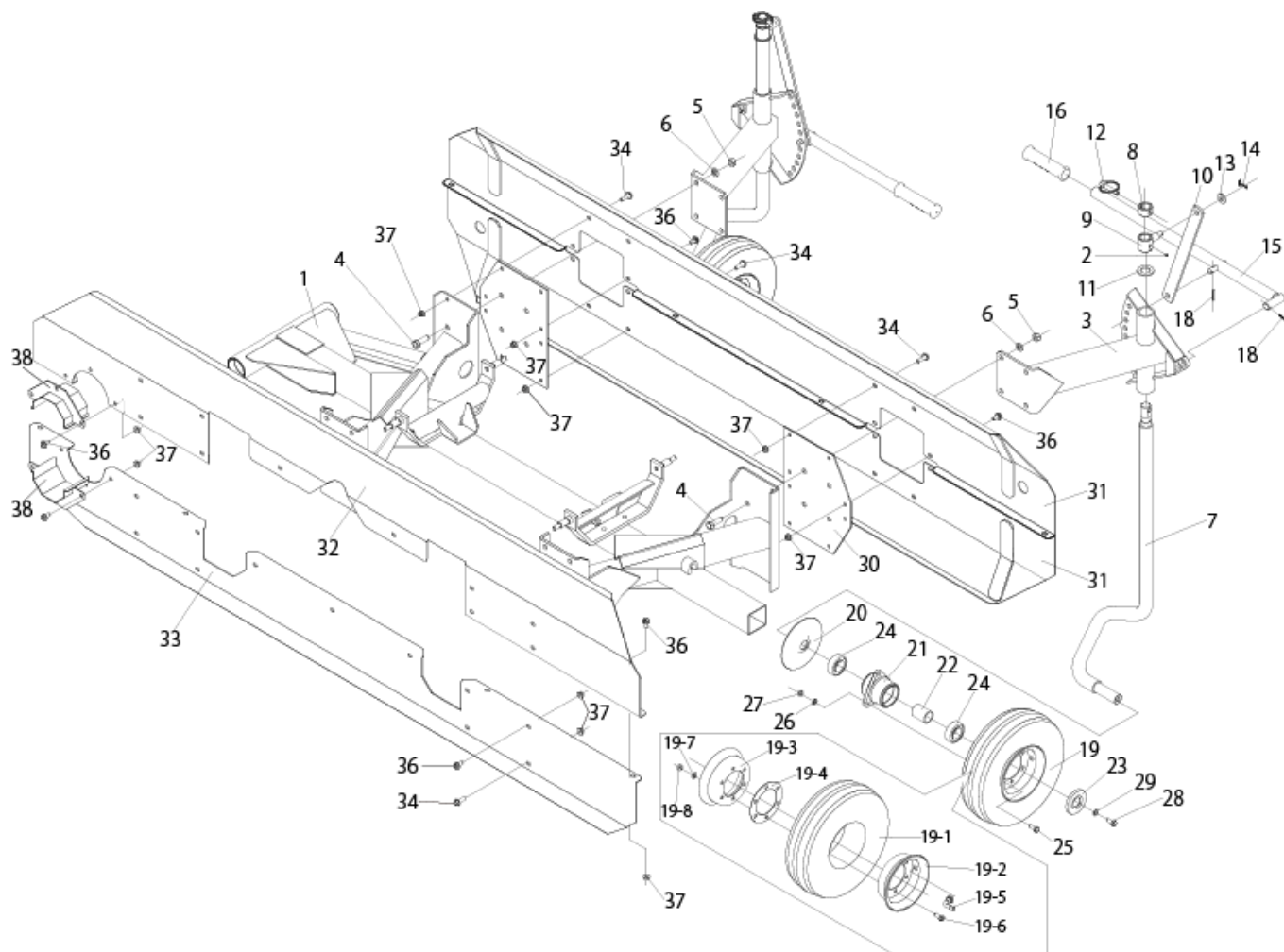
見出 NO.	部品番号 PART NO.	部品名称 PART NAME	個数 Q'ty	型 寸 DESCRIPTION	互 換 性 R/P	適 用 号 機 FROM ~ UP TO SERIAL NO	備 考 REMARKS
27-4	ZJ113465118000	リング	1				
27-5	ZJ113465119000	エア-バルブ	1				
27-6	A110 0108 025	ボルト	3	M8×25			
27-7	A360 0100 802	ハネサガネ	3	M8用			
27-8	A301 0108 001	ナット	3	M8			
28	A110 0108 025	ボルト	3	M8×25			
29	A360 0100 802	ハネサガネ	3	M8用			
30	A301 0108 001	ナット	3	M8			
31	ZJ471076194001	プレート	1				
32	ZJ471076150000	ブラケット	1				
33	0350 0141 022	PW	2				
34	0521 0110 000	Rピン	2				

X859 800A 200 フレーム FRAME

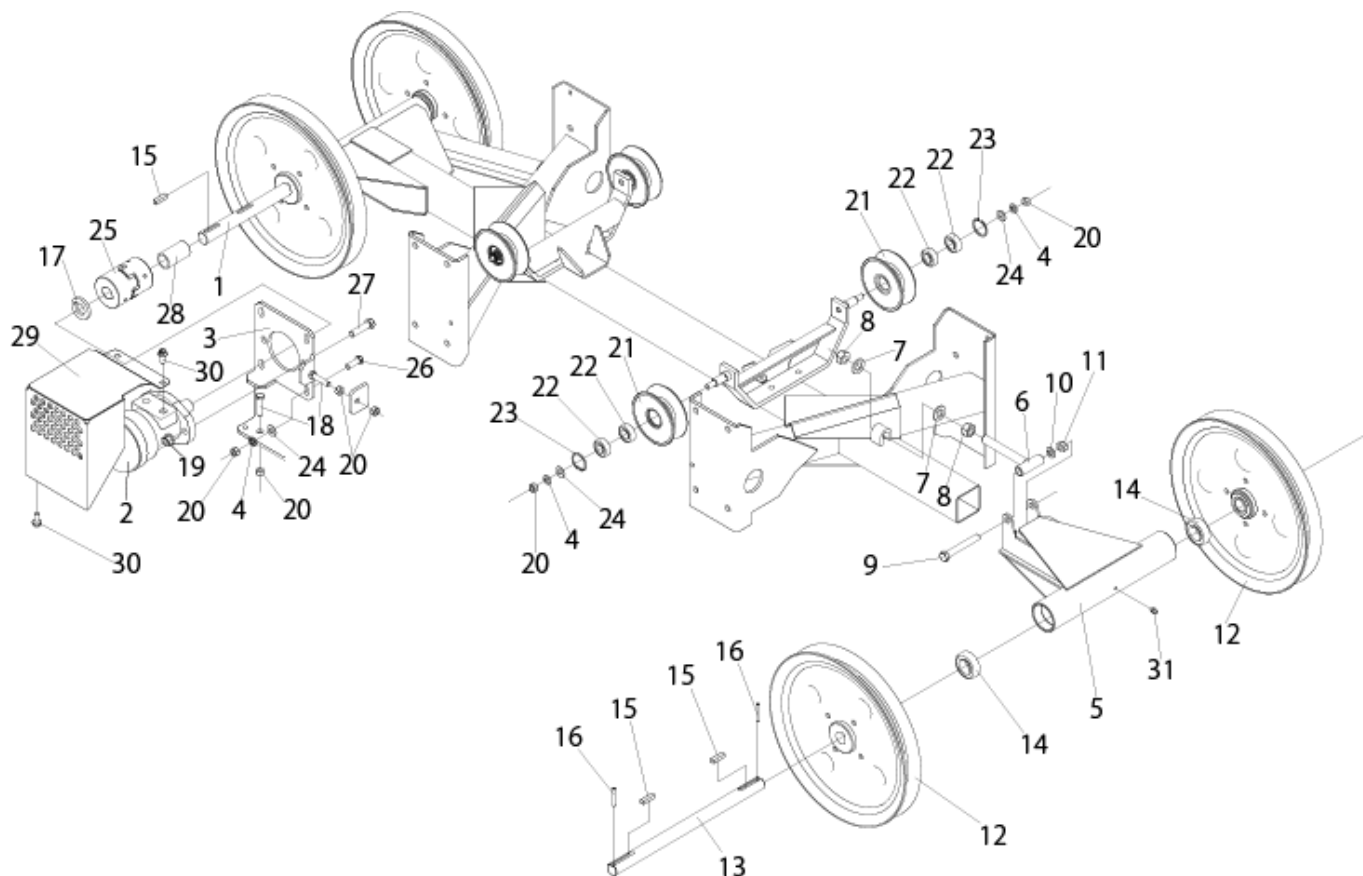


見出	部品番号	部品名称		個数	型 寸	互 換 性	適 用 号 機	備 考
NO.	PART NO.	PART NAME		Q'ty	DESCRIPTION	R/P	FROM ~ UP TO SERIAL NO	REMARKS
1	ZJ47107-2510-002	フレーム	FLAME	1				
2	A650 0100 600	グリスニップル	GREAS NIPPLE	2				
3	40105-2610-003	ピンホルダー	HOLDER	2				
4	A110 0112 035	カクネボルト	BOLT	8	M12X35			
5	A301 0112 001	ナット	NUT	8	M12			
6	A360 0101 202	SW	SW	8	12			
7	ZJ11355-2621-000	アーム	ARM	2				
8	ZJ11355-2622-001	ストップバーカラー	COLLER	2				
9	ZJ11355-2630-001	キャップ	CAP	2				
10	ZJ11355-2641-000	ステー	STAY	2				
11	ZJ02421-0000-220	ヒラサガネ	PW	2	22			
12	ZJ03410-0120-000	リンチピン	PIN	2				
13	0350 0151 226	PW	PW	2	12X26X2.3			
14	0520 0140 030	ワリピン	SPLIT PIN	2				
15	ZJ11355-2650-000	ハンドル	HANDLE	2				
16	ZJ00710-0300-050	ニギリ	GRIP	2				
17	0521 0112 000	Rピン	SNAP PIN	2				
18	0550 0004 028	ロールピン	SPRING PIN	4				
19	ZJ11323-9510-000	タイヤASSY	TIRE ASSY	2				
19-1	ZJ11323-9511-000	タイヤ	TIRE	2				
19-2	ZJ11346-5112-000	ホイール(ハルブアナツキ)	WHEEL	2				
19-3	ZJ11346-5113-000	ホイール	WHEEL	2				
19-4	ZJ11346-5118-000	パッキン	SEAL	2				

X859 800A 200 フレーム FRAME



見出 NO.	部品番号 PART NO.	部品名称 PART NAME	個数 Q'ty	型 寸 DESCRIPTION	互 換 性 R/P	適 用 号 機 FROM ~ UP TO SERIAL NO	備 考 REMARKS
19-5	ZJ11346-5119-000	エア・バルブ	2	VALVE			
19-6	A110 0108 020	ボルト	6	BOLT			
19-7	A360 0100 802	SW	6	SW			
19-8	A301 0108 001	ナット	6	NUT			
20	ZJ11346-5115-002	ホイールカバー	2	COVER			
21	ZJ40105-1631-001	ハブ	2	HUB			
22	ZJ05226-2318-420	スペーサ	2	SPACER			
23	ZJ11315-1633-000	ハブカバー-1	2	COVER			
24	0750 0562 054	ベアリング	4	BEARING	6205DDU		
25	A110 0108 025	ボルト	6	BOLT	M8X25		
26	A360 0100 802	SW	6	SW	M8用		
27	A301 0108 001	ナット	6	NUT	M8		
28	A110 0110 020	ボルト	2	BOLT	M10X20		
29	A360 0101 002	SW	2	SW	M10用		
30	ZJ47107-2291-000	プレート	2	PLATE			
31	ZJ47107-2280-000	カバー	2	COVER			
32	ZJ47107-2250-000	カバー	1	COVER			
33	ZJ47107-2260-000	カバー	1	COVER			
34	K710 0108 025	Fボルト	12	BOLT	M8X25		
35							
36	K710 0108 016	Fボルト	39	BOLT	M8X16		
37	F301 0108 000	Fナット	51	NUT	M8		
38	ZJ47107-2220-000	カバー	2	COVER			

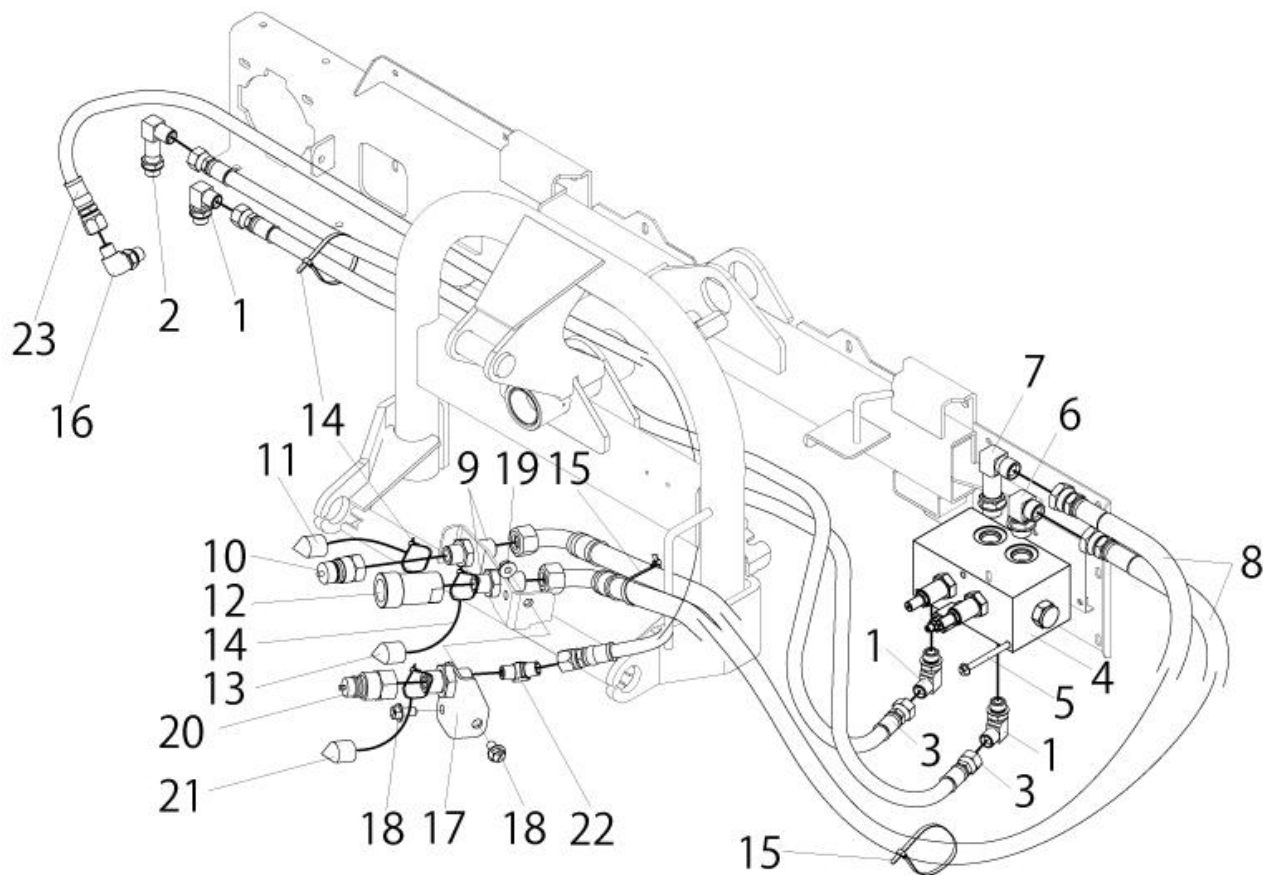


見出	部品番号	部品名称		個数	型 寸	互換性	適用号機	備考
NO.	PART NO.	PART NAME	Q'ty	DESCRIPTION	R/P	FROM ~ UP TO SERIAL NO	REMARKS	
1	ZJ47107-4111-000	シャフト	1	SHAFT				
2	ZJ47107-6230-000	ユアツモータ	1	MOTOR				
3	ZJ47107-6293-000	モ-外リツケブ-ラケツ	1	BRACKET				
4	A360 0101 002	SW	8	SW				
5	ZJ40105-3520-002	テンシヨナー	1	TENSIONER				
6	ZJ11355-3160-000	チヨウセツネジ	1	ADJUST BOLT				
7	0350 0161 630	PW	2	PW				
8	A301 0116 001	ナツ	2	NUT				
9	A110 0112 085	ボ-ルト	1	BOLT				
10	A360 0101 202	SW	1	SW				
11	A301 0112 001	ナツ	1	NUT				
12	ZJ40105-3530-000	プ-リー 360	4	PULLEY				
13	ZJ11355-3551-000	シャフト	1	SHAFT				
14	0750 0562 054	ベ-アリング	4	BEARING				
15	0570 0008 030	キー	5	KEY				
16	0550 0006 040	スプリングピン	3	PIN SPRING				
17	ZJ47107-4151-001	カラ-	1	COLLAR				
18	A110 0110 040	ボ-ルト	2	BOLT				
19	H301 0112 001	Sナツ	2	S NUT				
20	A301 0110 001	ナツ	11	NUT				
21	ZJ40105-3541-031	ガイドプ-リー	4	PULLEY				
22	0750 0562 024	ベ-アリング	8	BEARING				
23	0741 0003 500	リング	4	C RING				
24	0350 0141 022	PW	12	PW				
25	ZJ47107-6240-000	カップリング	1	COUPLING				



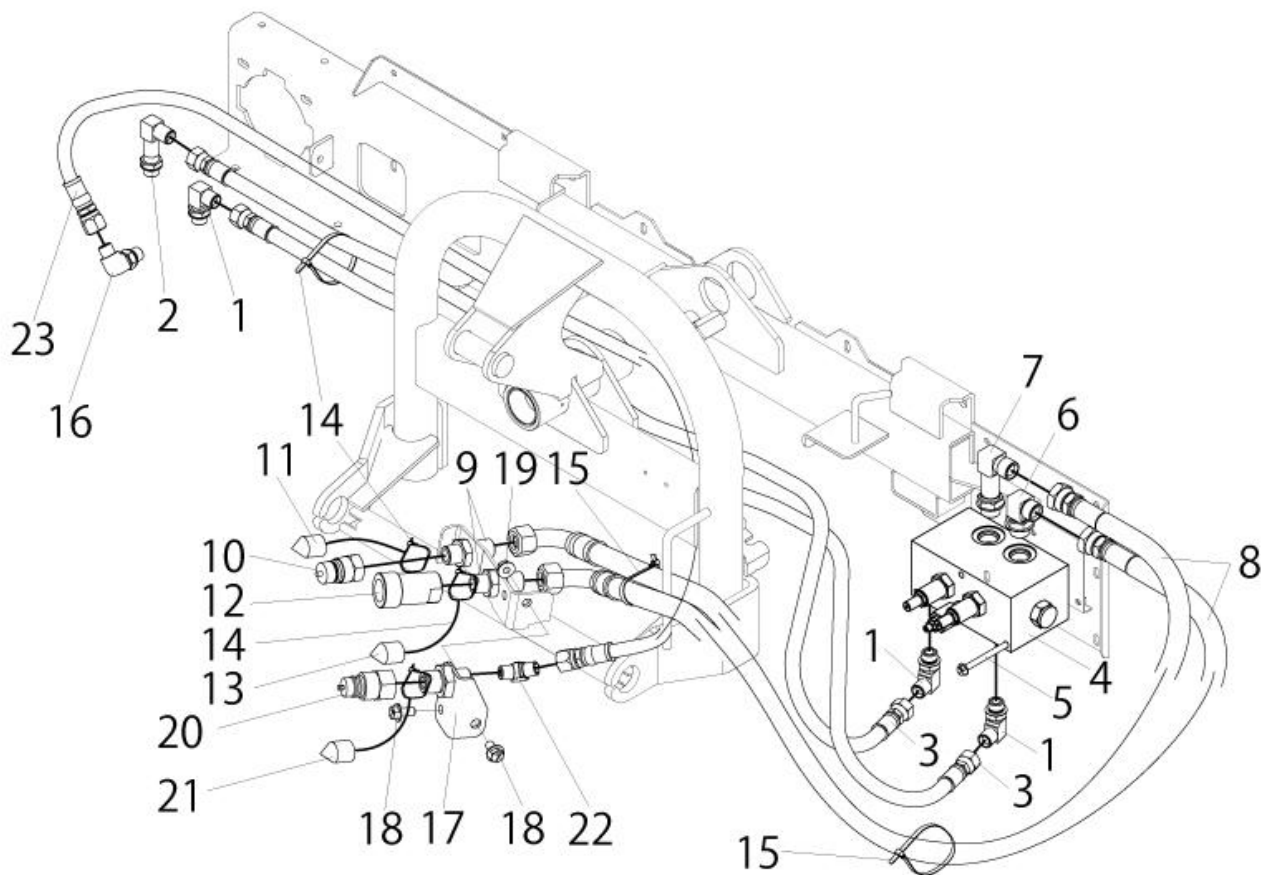


4. 油圧関係 HYDRAULIC



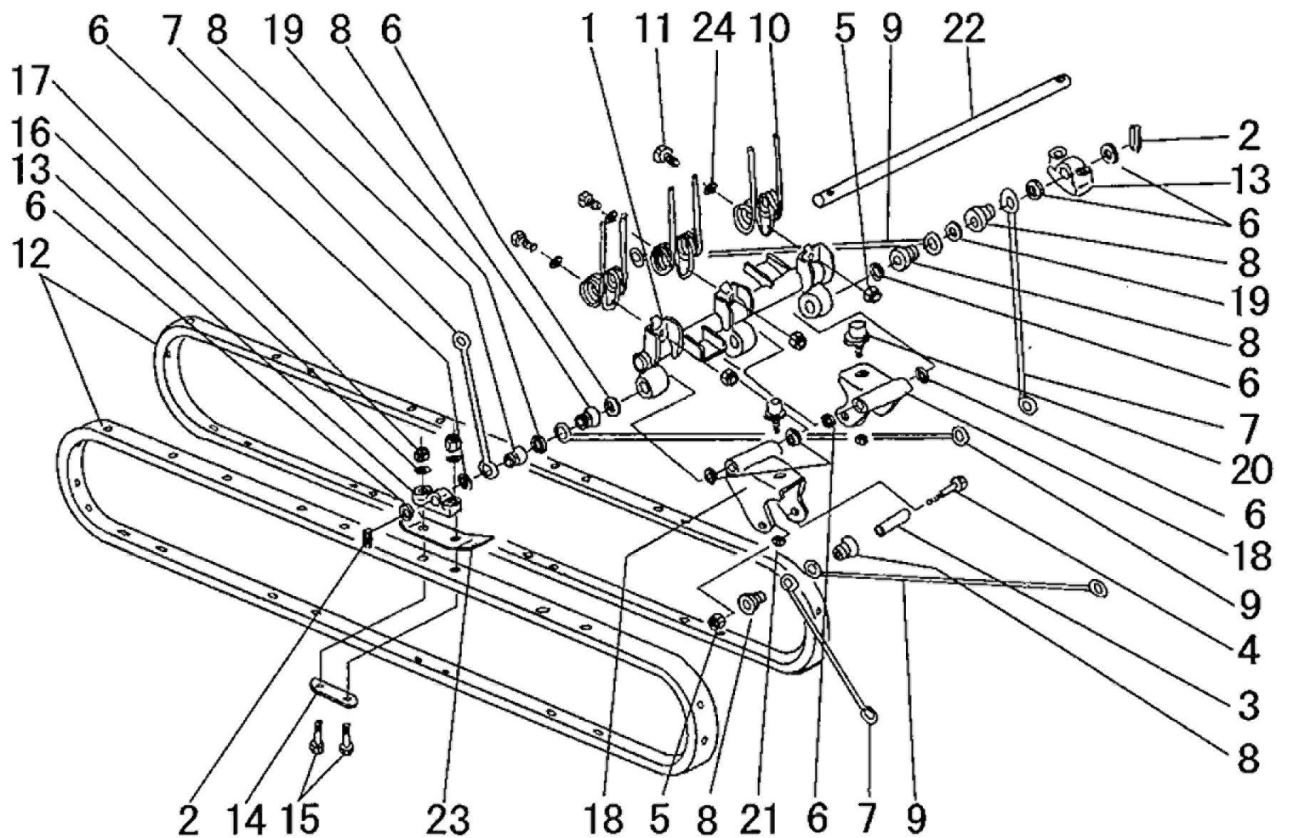
見出	部品番号	部品名称		個数	型 寸	互換性	適用号機	備 考
NO.	PART NO.	PART NAME		Q'ty	DESCRIPTION	R/P	FROM ~ UP TO SERIAL NO	REMARKS
1	3661 6137 000	オス90° 座付エルボ	ADAPTER	3	00820-0000-690			
2	ZJ008200002530	オス90° ロング座付エルボ	ADAPTER	1	00820-0002-530			
3	ZJ471076260000	ユアツホース 1/2×1730	HOSE	2	47107-6260-000			
4	ZJ471076220000	ユアツバルブ	VALVE	1	47107-6220-000			
5	K814 0108 120	Fボルト 8×120(8T・コタ)	BOLT	3	M8×120			
6	3663 6267 000	オス90° 座付エルボ	ADAPTER	1	00820-0001-020			
7	ZJ008200002540	オス90° ロング座付エルボ	ADAPTER	1	00820-0002-540			
8	5116 6343 000	ホース	HOSE	2	47107-6280-001			
9	5116 6303 000	アダプタ(隔壁コネクタ)	ADAPTER	2	47107-6360-000			
10	5116 6306 000	カプラオス3/4	ADAPTER	1	34113-7232-000			
11	5116 6352 000	オスカプラキャップ	CAP	1	34113-7234-000			
12	5116 6305 000	カプラメス3/4	ADAPTER	1	34113-7231-000			
13	5116 6351 000	メスカプラプラグ	CAP	1	34113-7233-000			
14	3513 3131 000	リートタイ	BAND	3	11308-9175-000			
15	3637 0254 000	インシュロックタイ 100	BAND	3	11485-4461-000			

4. 油圧関係 HYDRAULIC



見出	部品番号	部品名称		個数	型 寸	互換性	適用号機	備 考
NO.	PART NO.	PART NAME		Q'ty	DESCRIPTION	R/P	FROM ~ UP TO SERIAL NO	REMARKS
16	3537 6102 000	エルホ <sup>°</sup>	ADAPTER	1				
17	ZJ471076160000	ブラケット	BRACKET	1				
18	K710 0108 016	Fボルト	BOLT	2	M8×16			
19	F301 0108 000	Fナット	NUT	2	M8			
20	5116 6307 000	バルブ	VALVE	1				
21	5116 6353 000	オスカプラキャップ	CAP	1				
22	3414 5031 000	エルホ <sup>°</sup>	ADAPTER	1				
23	3678 6282 000	ホース	HOSE	1				

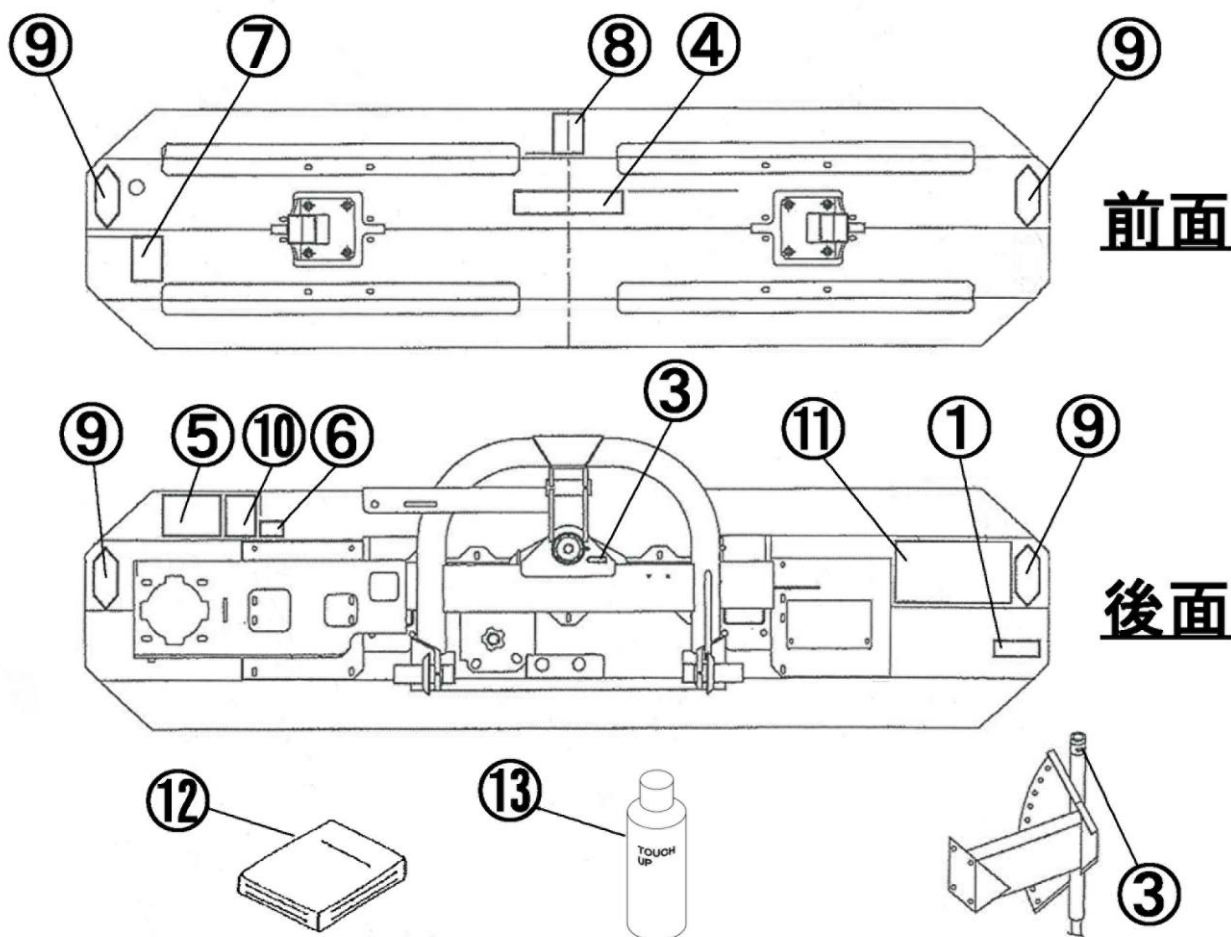
5. タイン関係 TINE



見出	部品番号	部品名称		個数	型 寸	互換性	適用号機	備考
NO.	PART NO.	PART NAME	Q'ty	DESCRIPTION	R/P	FROM ~ UP TO SERIAL NO	REMARKS	
1	ZJ39102 5110 011	タインホルダー	BRACKET	11				
2	ZJ03110 2060 250	ロールピン 6*25	PIN	22	6*25			
3	ZJ11356 2485 000	スペーサ	SPACER	22				
4	ZJ01314 0100 700	ホル 10*70(コガタ)	BOLT	22	10*70			
5	ZJ02311 4001 100	ナイロンナット 10	NUT	55				
6	ZJ02423 0000 140	ヒラサガネ 14(コガタ)	PW	110				
7	ZJ39102 5211 000	レンケツホウス	ROD S	22				
8	ZJ11341 4212 000	ブッシュ	BUSHING	88				
9	ZJ39102 5212 000	レンケツホウスL	ROD L	22				
10	ZJ39102 5511 000	タイン	TINE	33				
11	ZJ01318 0100 300	ホル 10*30(コガタ)	BOLT	33	10*30			
12	ZJ11342 4111 000	トクシュベルト	BELT	2				
13	ZJ11341 4511 000	タインシクウケ	BRACKET	22				
14	ZJ38102 3541 001	プレート	PLATE	22				
15	ZJ01314 0080 650	ホル 8*65(コガタ)	BOLT	44	8*65			
16	ZJ02423 0000 080	ヒラサガネ 8(コガタ)	PW	44				
17	ZJ02311 4001 080	ナイロンナット 8	NUT	44				
18	ZJ39102 5310 020	ストップブラケット	BRACKET	22				
19	ZJ05916 0280 015	スペーサ	SPACER	22				
20	ZJ39102 5331 000	ストップゴム	RUBBER	22				
21	ZJ02121 0001 000	スプリングナット 8	S NUT	22				
22	ZJ39102 5411 010	タインシャフト	SHAFT	11				
23	ZJ39102 5191 000	アッパプレート	PLATE	22				
24	ZJ02421 1000 100	ハテンサガネ 10	PW	33				



7. ラベル・オプション関係 LABEL・ACCESSORIES



見出	部品番号	部品名称		個数	型 寸	互	適 用 号 機	備 考
NO.	PART NO.	PART NAME	Q'ty	DESCRIPTION	R/P	FROM ~ UP TO SERIAL NO	REMARKS	
1	ZJ00110 1000 041	シユメイバン	LABEL	1				
2								
3	ZJ00110 4200 010	グリスアップマーク	LABEL	3				
4	ZJ00120 3002 880	CHM182メイバン	LABEL	1				
5	ZJ00120 4500 540	チュウイメイバン	LABEL	1				
6	ZJ00120 4400 160	カイトンスウメイバン	LABEL	1				
7	ZJ00120 6000 580	イシヒサンメイバン	LABEL	1				
8	ZJ00120 6000 590	ケイコクメイバン	LABEL	1				
9	ZJ00120 6001 010	ハンシャマーク	LABEL	4				
10	ZJ00130 6000 190	コウアツチュウイメイバン	LABEL	1				
11	ZJ00120 7002 801	トリアツカイヨウリョウメイバン	LABEL	1				
12	5118 6507 001	トリアツカイセツメイショ	MANUAL	1				
13	ZJ00010 1101 170	タッチアップスプレー アカ	SPRAY	1				