



CG271

Table of Contents

5121 000A エンジン ENGINE	5121 020A エンジンチルト ENGINE TILT	5121 050A タンク(フューエル) TANK(FUER)
5121 060A デンソウ ELECTRIC	5121 070A ハーネス HARNESS	5121 100A フレーム FRAME
5121 120A カバー COVER	5121 200A ポンプ POMP	5121 210A モーター MOTOR
5121 220A テンリン ROLLER	5121 230A ユドウリン IDLER	5121 240A アッパーローラ ROLLER



CG271

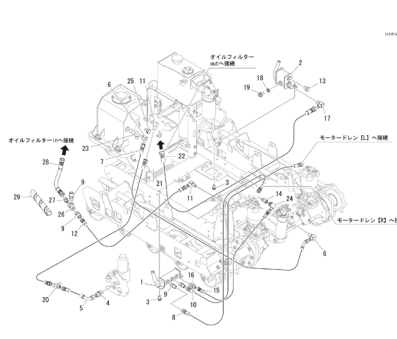
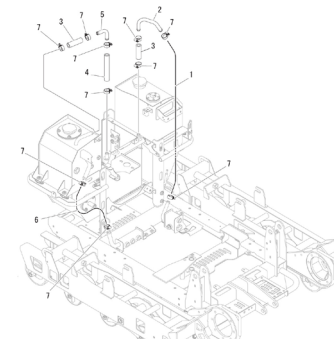
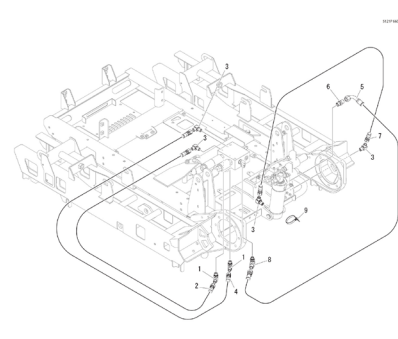
Table of Contents

5121 250A カリハドウ CUTTING ROTARY	5121 320A ソウシンキ TRANSMITTER ASSY	5121 400A リフト・スライド LIFT・SLIDE
5121 420A モア MOWER	5121 420I モアアッシー MOWER ASSY	5121 430A ガード GUARD
5121 440A キャスタ CASTER	5121 500A ラベル LABEL	5121 510A フゾクヒン ACCESSORIES
5121 610A オイルタンク HYDRAULIC TANK	5121 620A ユアツ HYDRAULIC	5121 630A ユアツハイカン (モータ) HYDRAULIC LINE(MOTOR)



CG271

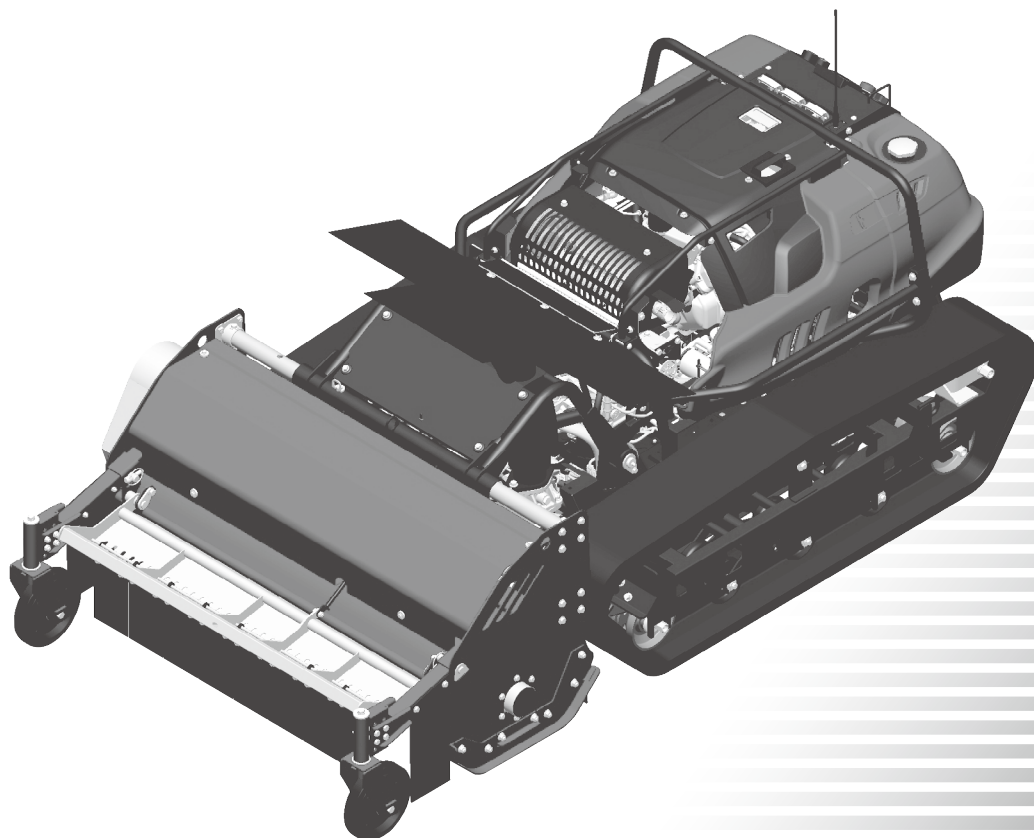
Table of Contents

		
<p>5121 640A ユアツハイカン (ドレン) HYDRAULIC LINE(DRAIN)</p>	<p>5121 650A ユアツハイカン (モドリ) HYDRAULIC LINE (Retune Line)</p>	<p>5121 660A ユアツハイカン (リフト) HYDRAULIC LINE(LIFT)</p>

PARTS LIST

パ ー ツ リ ス ト

5121P000ZZ00



CG271

アラフォー傾子

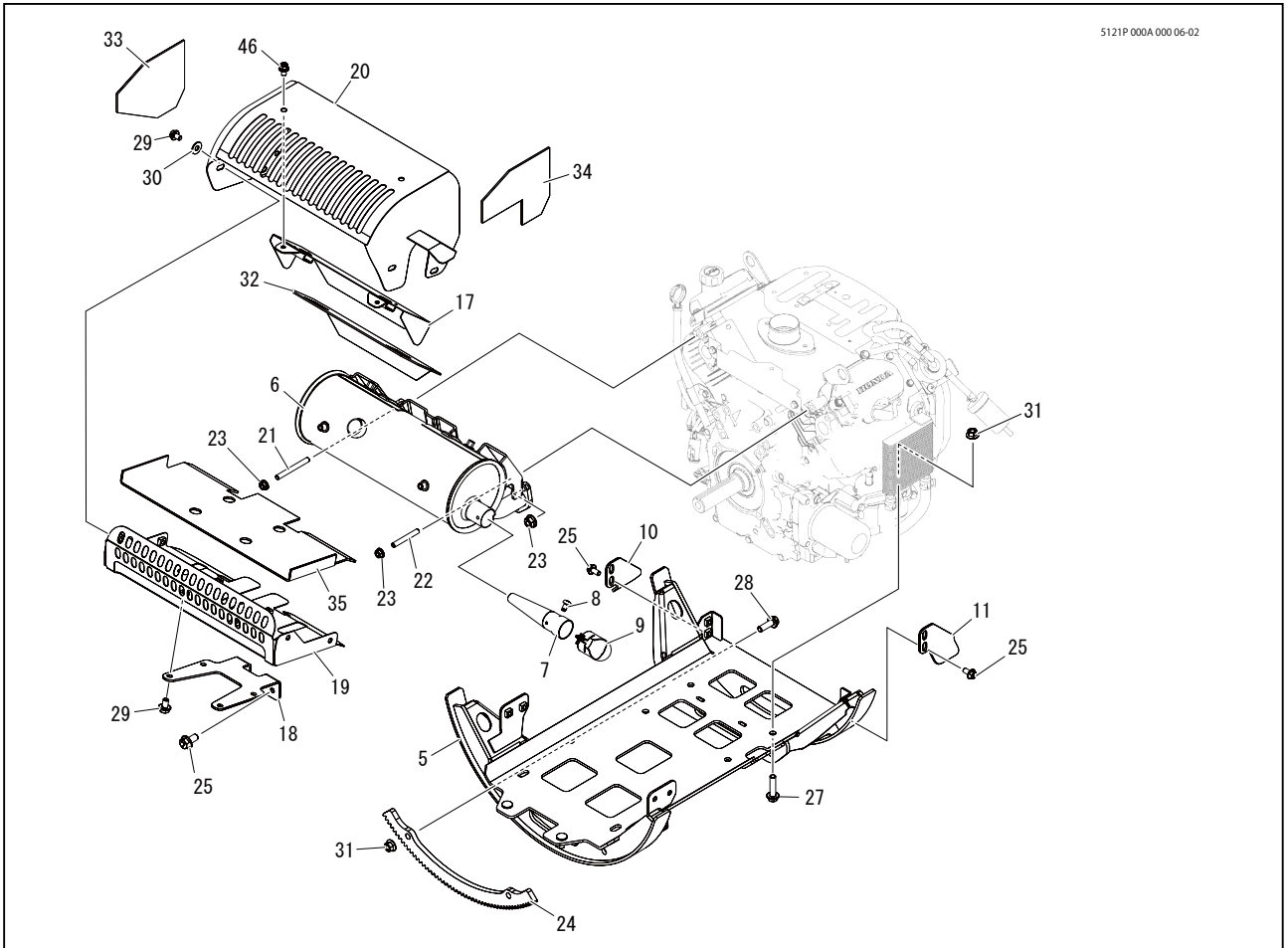
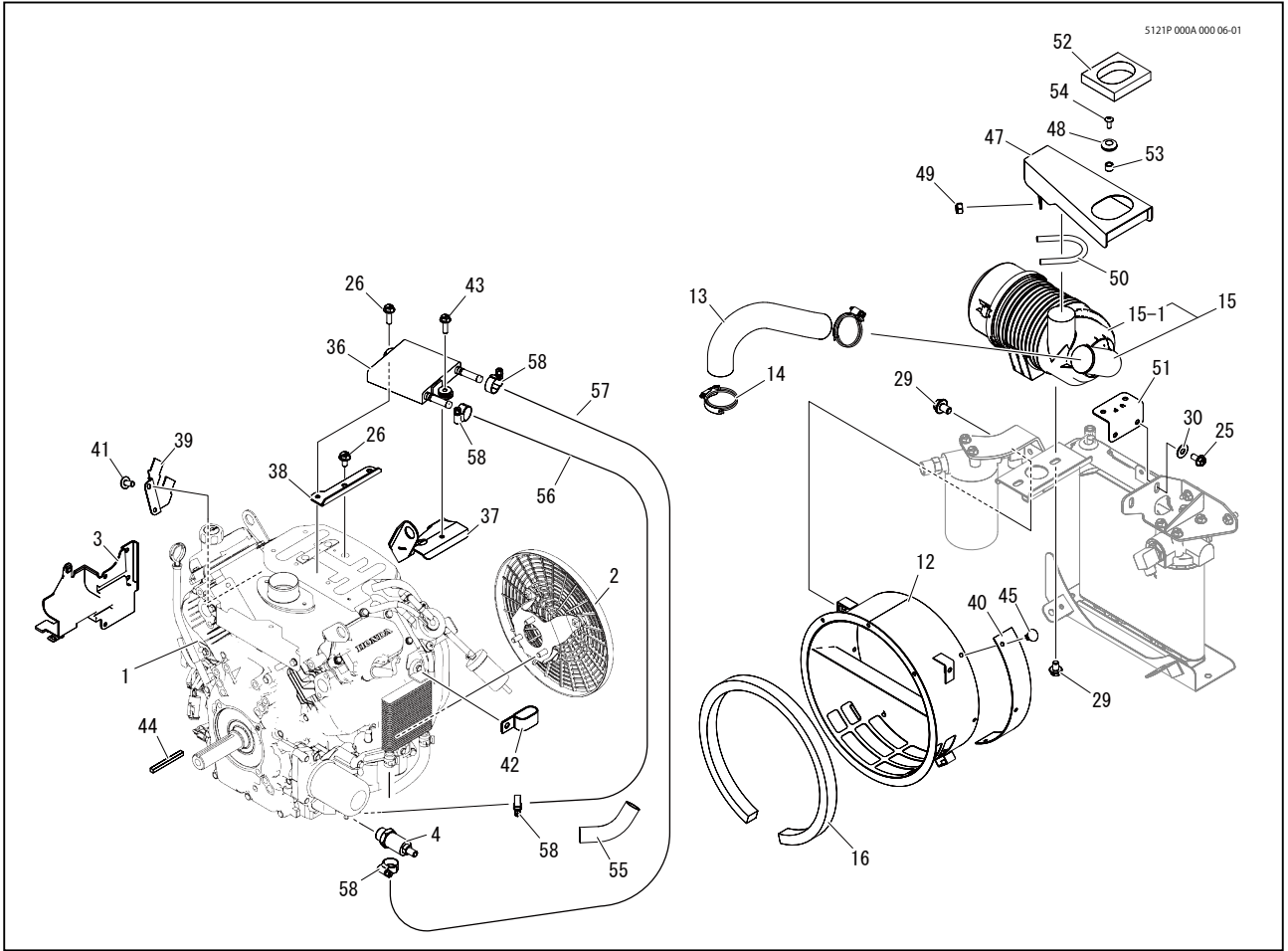
GANYCOM



も く じ

Table of Contents

5121 000A エンジン ENGINE	1
5121 020A エンジンチルト ENGINE TILT	4
5121 050A タンク (フューエル) TANK(FUER)	6
5121 060A デンソウ ELECTRIC	8
5121 070A ハーネス HARNESS	11
5121 100A フレーム FRAME	13
5121 120A カバー COVER	14
5121 200A ポンプ POMP	17
5121 210A モータ MOTOR	18
5121 220A テンリン ROLLER	19
5121 230A ユウドウリン IDLER	21
5121 240A アッパーローラ ROLLER	22
5121 250A カリハクドウ CUTTING ROTARY	23
5121 320A ソウシンキ TRANSMITTER ASSY	26
5121 400A リフト・スライド LIFT・SLIDE	27
5121 420A モア MOWER	28
5121 4201 モアアッシー MOWER ASSY	29
5121 430A ガード GUARD	30
5121 440A キャスタ CASTER	31
5121 500A ラベル LABEL	33
5121 510A フゾクヒン ACCESSORIES	35
5121 610A オイルタンク HYDRAULIC TANK	36
5121 620A ユアツ HYDRAULIC	38
5121 630A ユアツハイカン (モータ) HYDRAULIC LINE(MOTOR)	41
5121 640A ユアツハイカン (ドレン) HYDRAULIC LINE(DRAIN)	42
5121 650A ユアツハイカン (モドリ) HYDRAULIC LINE (Retune Line)	44
5121 660A ユアツハイカン (リフト) HYDRAULIC LINE(LIFT)	45





見出	部品番号	部品名称	PART NAME.	個数	型寸	適用号機	備考
No.	PART No.			Q'ty	DESCRIPTION	FROM ~ UP TO SERIAL No.	REMARKS
1	5121 0001 000	エンジン	ENGINE	1	GX800IRH-TXF2		
2	5362 0011 000	スクリーン ASSY	SCREEN ASSY	1			
3	5121 0002 000	ブラケット	BRACKET	1			
4	5121 0003 000	アダプタ	ADAPTER	1			
5	5121 0004 000	ベース	BASE	1			
6	5374 0028 000	マフラ	MUFFLER	1			
7	5374 0022 100	スパークアレスタ	SPARK ARRESTER	1			
8	0432 2105 008	タッピンネジ	SCREW	1	M5 × 8		
9	5374 0027 000	ディフレクター	DEFLECTOR	1			
10	5121 0017 000	プレート	PLATE	1			
11	5121 0018 000	プレート	PLATE	1			
12	5121 0019 000	ブラケット	BRACKET	1			
13	5121 0063 000	ホース	HOSE	1			
14	5121 0064 000	ホースバンド	HOSEBAND	2			
15	5362 0021 000	エアクリーナ	AIR CLEANER	1			
15-1	ZSP821575	エレメント ASSY	ELEMENT ASSY	1			
16	5121 0028 000	エプトシーラー	INSULATOR	1			
17	5121 0029 000	カバー	COVER	1			
18	5121 0031 000	プレート	PLATE	1			
19	5121 0032 000	ブラケット	BRACKET	1			
20	5121 0033 000	カバー	COVER	1			
21	3570 0005 100	ボルト	BOLT	1			
22	3570 0005 200	ボルト	BOLT	1			
23	F301 0108 000	Fナット	NUT	6	M8		
24	5121 0037 000	ギヤ	GEAR	1			
25	K710 0108 016	Fボルト	BOLT	8	M8 × 16(7T)		
26	K700 0106 012	Fボルト	BOLT	4	M6 × 12(7T)		
27	K814 0110 040	Fボルト	BOLT	4	M10 × 40(8T)		
28	K710 0110 030	Fボルト	BOLT	2	M10 × 30(7T)		
29	K710 0108 012	Fボルト	BOLT	14			
30	0350 0140 822	PW	WASHER	6			
31	F301 0110 000	Fナット	NUT	6	M10		
32	5121 0038 000	インシュレータ	INSULATOR	1			
33	5121 0039 000	インシュレータ	INSULATOR	1			
34	5121 0041 000	インシュレータ	INSULATOR	1			
35	5121 0042 000	インシュレータ	INSULATOR	1			
36	5121 0065 000	オイルクーラ	COOLER	1			
37	5121 0066 000	ブラケット	BRACKET	1			
38	5121 0067 000	ブラケット	BRACKET	1			
39	5121 0068 000	ブラケット	BRACKET	1			

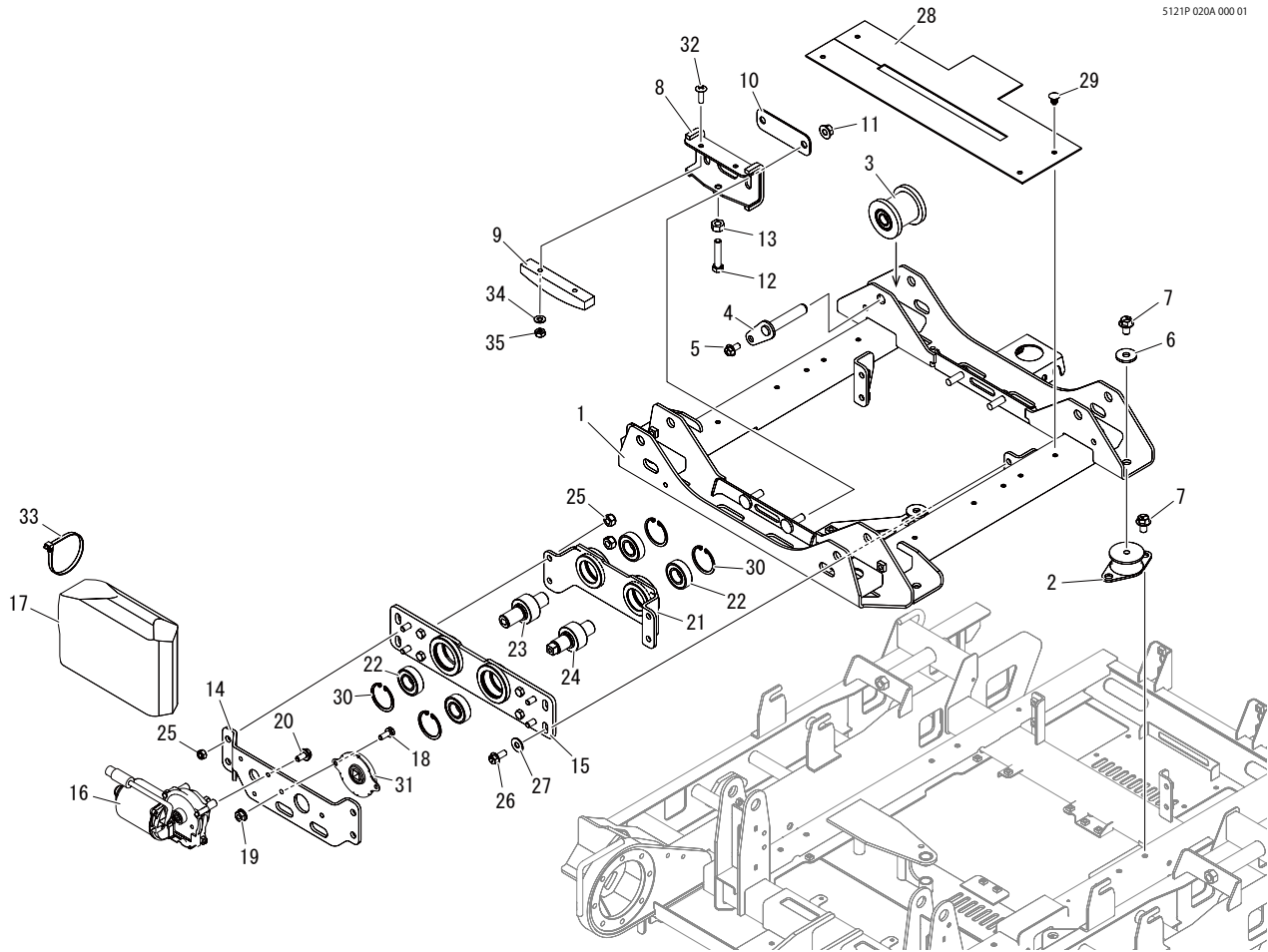


見出	部品番号	部品名称	PART NAME.	個数	型寸	適用号機	備考
No.	PART No.			Q'ty	DESCRIPTION	FROM ~ UP TO SERIAL No.	REMARKS
40	5121 0047 000	カバー	COVER	2			
41	A252 0960 012	トラスコネジ	SCREW	2	M6 × 12		
42	3676 0539 000	クランプ	CLAMP	1			
43	K700 0106 020	Fボルト	BOLT	2			
44	5362 0003 000	キー	KEY	1			
45	3661 1457 100	クリップ	CLIP	6			
46	H154 0108 016	セムスB	BOLT	2			
47	5121 0057 000	ブラケット	BRACKET	1			
48	3726 0315 000	グロメット	GROMMET	2			
49	A351 0108 002	Uナット	NUT	2	M8		
50	5121 0058 000	Uボルト	BOLT	1			
51	5121 0059 000	ブラケット	BRACKET	1			
52	5121 0061 000	インシュレータ	INSULATOR	1	~No. 9670020		
52	5121 0061 001	インシュレータ	INSULATOR	1	No. 9670021 ~		
53	5121 4036 000	パイプ	PIPE	2			
54	A252 0180 020	トラスコネジ	SCREW	2			
55	5121 0062 000	コルゲートチューブ	TUBE	1			
56	5121 0071 000	ホース	HOSE	1			
57	5121 0072 000	ホース	HOSE	1			
58	5121 0073 000	ホースバンド	BAND	4			

5121 020A エンジンチルト ENGINE TILT



5121P 020A 000 01



見出 No.	部品番号 PART No.	部品名称	PART NAME.	個数 Q'ty	型寸 DESCRIPTION	適用号機 FROM ~ UP TO SERIAL No.	備考 REMARKS
1	5121 0201 000	ブラケット	BRACKET	1			
2	5121 0214 000	ボウシゴム	RUBBER	4			
3	5121 0215 000	プーリ	PULLEY	4			
4	5121 0216 000	ピン	PIN	4			
5	K710 0108 016	Fボルト	BOLT	4	M8 × 16(7T)		
6	0350 0161 030	PW	WASHER	4	10 × 30 × 3.2		
7	K710 0110 016	Fボルト	BOLT	12			
8	5121 0217 000	ブラケット	BRACKET	2			
9	5121 0218 000	スペーサー	SPACER	2			
10	5121 0219 000	プレート	PLATE	2			
11	F301 0110 000	Fナット	NUT	4	M10		
12	A110 0108 040	ボルト	BOLT	2	M8 × 40		
13	A301 0108 001	ナット	NUT	2	M8		
14	5121 0221 000	プレート	PLATE	1			
15	5121 0222 000	ブラケット	BRACKET	1			
16	5116 4356 001	モータ	MOTOR	1			
17	5116 4357 000	カバー	COVER	1			
18	F204 0106 016	セムスA	BOLT	2	M6 × 16		

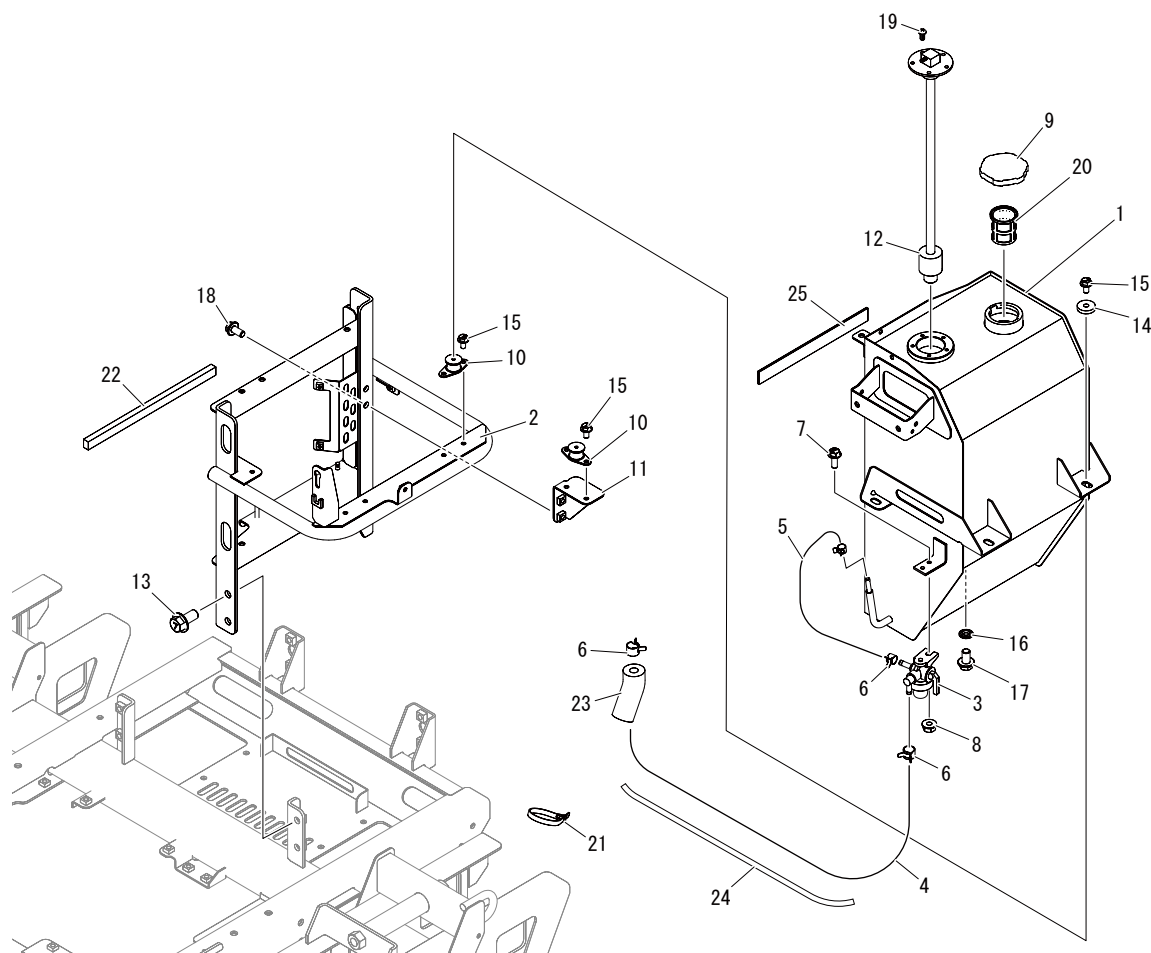


見出	部品番号	部品名称	PART NAME.	個数	型寸	適用号機	備考
No.	PART No.			Q'ty	DESCRIPTION	FROM ~ UP TO SERIAL No.	REMARKS
19	F300 0106 000	Fナット	NUT	2	M6		
20	K700 0106 012	Fボルト	BOLT	3	M6 × 12(7T)		
21	5121 0223 000	ブラケット	BRACKET	1			
22	0750 0560 044	ベアリング	BEARING	4			
23	5121 0224 000	ギヤ 13	GEAR 13	1			
24	5121 0225 000	ギヤ 13	GEAR 13	1			
25	A351 0108 002	Uナット	NUT	8	M8		
26	K710 0108 020	Fボルト	BOLT	4	M8 × 20(7T)		
27	0350 0140 822	PW	WASHER	4	8 × 22 × 1.6		
28	5121 0226 000	カバー	COVER	1			
29	3661 1457 100	クリップ	CLIP	4			
30	0741 0004 200	Cリング	C RING	4			
31	8001 0631 000	ダンパ	DAMPER	1			
32	A252 0160 020	トラスコネジ	SCREW	4			
33	5210 0099 100	SKバインダー	BAND	1			
34	0350 0130 613	PW	WASHER	4	6 × 13 × 1.0		
35	A350 0106 002	Uナット	NUT	4			

5121 050A タンク (フューエル) TANK(FUEL)



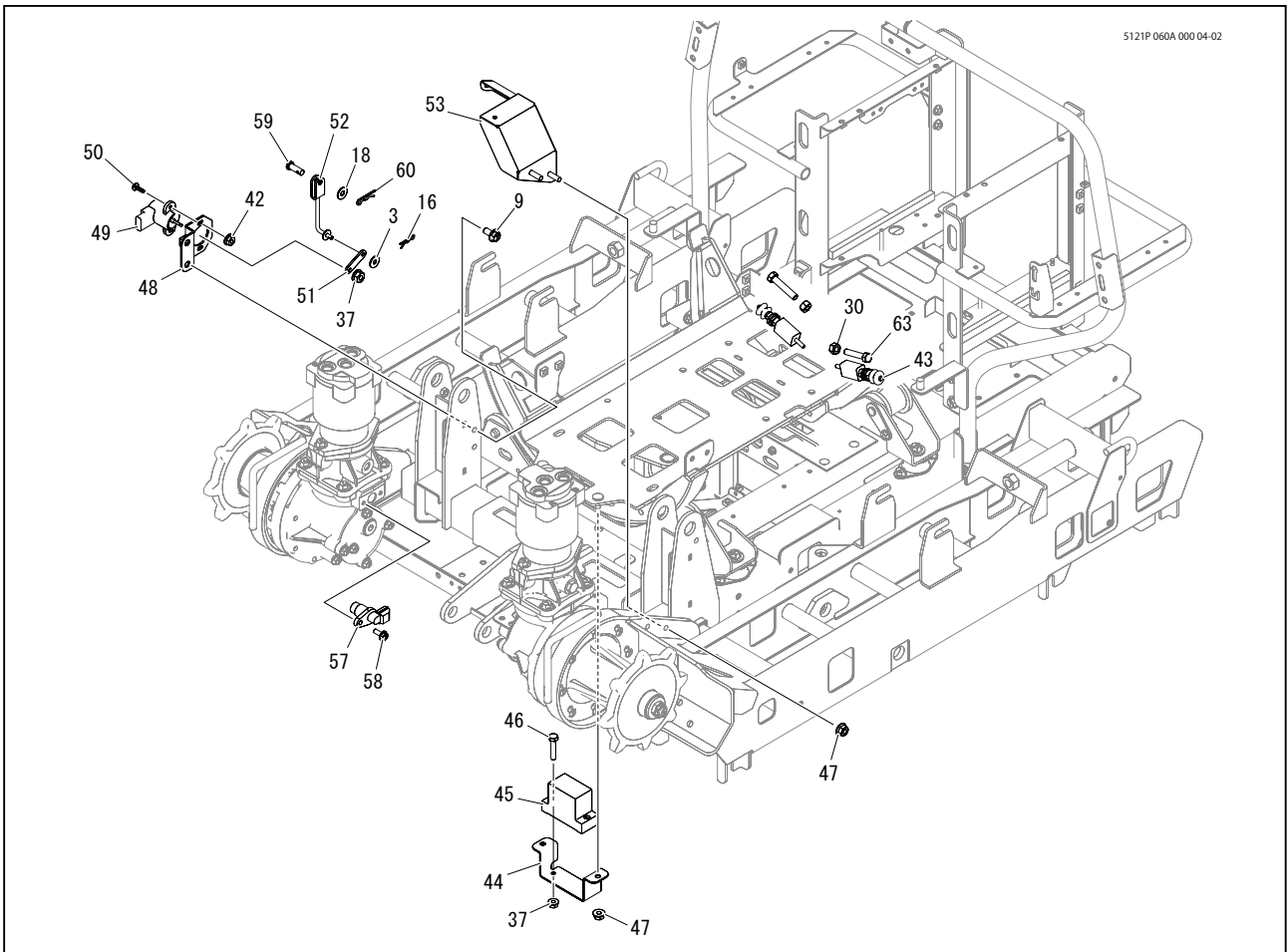
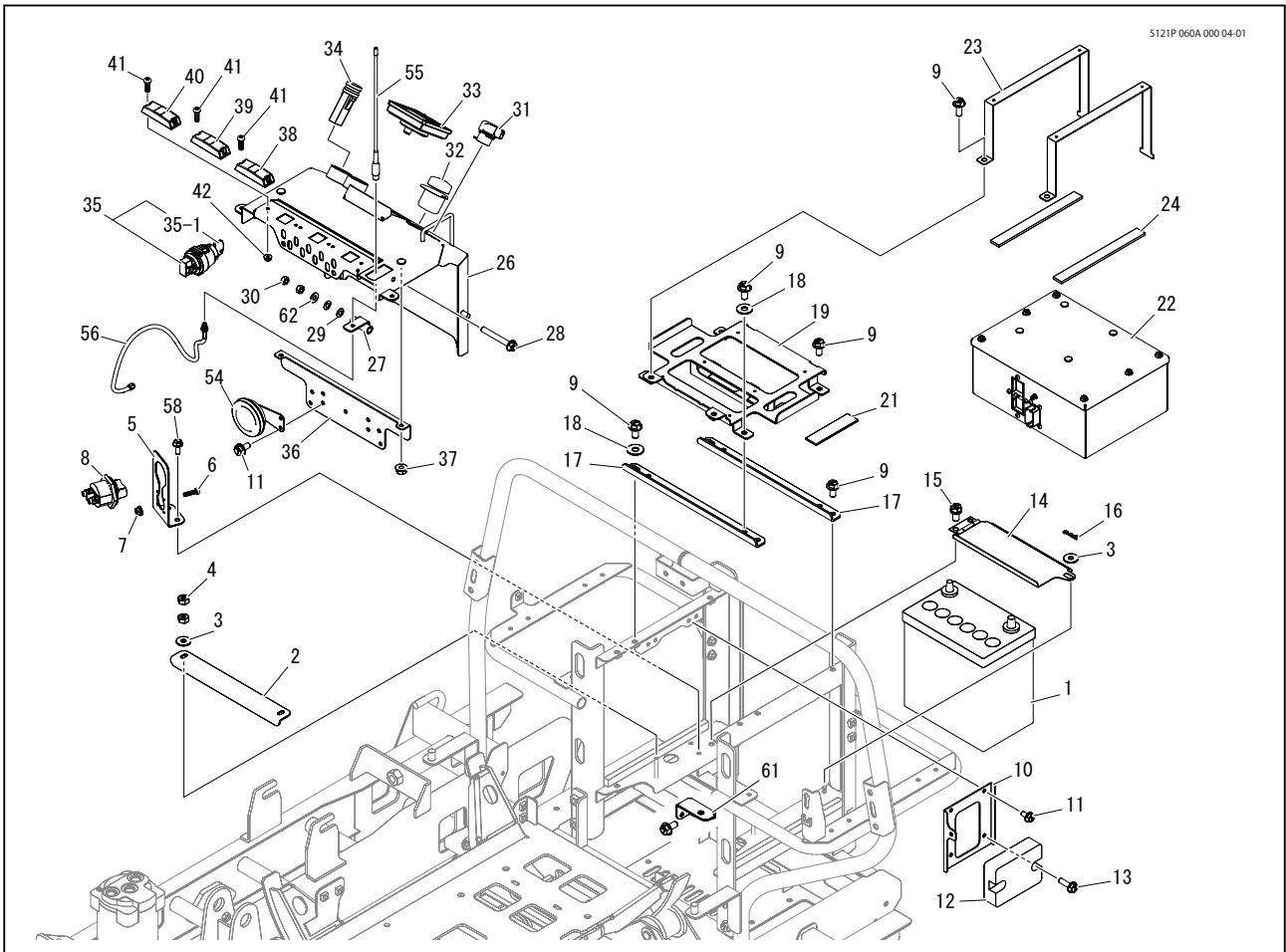
5121P 050A 000 03



見出 No.	部品番号 PART No.	部品名称	PART NAME.	個数 Q'ty	型寸 DESCRIPTION	適用号機 FROM ~ UP TO SERIAL No.	備考 REMARKS
1	5121 0501 000	タンク	TANK	1			
2	5121 0509 000	ブラケット	BRACKET	1			
3	3570 0561 000	フューエルフィルター	FUEL STRAINER	1			
4	5362 0315 000	ホース	HOSE	1			
5	5121 0527 000	ホース	HOSE	1			
6	0050 3110 006	ホースクリップ	CLAMP HOSE	4			
7	K700 0106 016	Fボルト	BOLT	1	M6 × 16(7T)		
8	F300 0106 000	Fナット	NUT	1	M6		
9	5374 0303 000	キャップ	CAP	1			
10	5121 0523 000	ボウシゴム	RUBBER	4			
11	5121 0524 000	ブラケット	BRACKET	1			
12	5121 0525 000	センサ	SENSOR	1			
13	K710 0110 020	Fボルト	BOLT	4			
14	5121 0526 000	ワッシャ	WASHER	4			
15	K700 0106 012	Fボルト	BOLT	12	M6 × 12(7T)		
16	0833 0001 200	シールワッシャ	SEAL WASHER	1	M12 用		
17	K712 0112 020	Fボルト	BOLT	1			
18	K710 0108 016	Fボルト	BOLT	2	M8 × 16(7T)		



見出	部品番号	部品名称	PART NAME.	個数	型寸	適用号機	備考
No.	PART No.			Q'ty	DESCRIPTION	FROM ~ UP TO SERIAL No.	REMARKS
19	F242 0105 010	ナベセムスA	SCREW	5			
20	3570 0535 000	フィルタ	FILTER	1			
21	3637 0254 000	プラスチックバンド	BAND	2			
22	5121 0528 000	エプトシーラ	INSULATOR	1			
23	5121 0531 000	ホースカバー	TUBE	1			
24	3718 3192 000	コルゲートチューブ	TUBE	1			
25	5121 6128 000	ゴムイタ	RUBBER	1			





見出	部品番号	部品名称	PART NAME.	個数	型寸	適用号機	備考
No.	PART No.			Q'ty	DESCRIPTION	FROM ~ UP TO SERIAL No.	REMARKS
1	5121 0601 000	バッテリー	BATTERY	1			
2	5121 0602 000	プレート	PLATE	1			
3	0350 0140 618	PW	WASHER	4			
4	A300 0106 001	ナット	NUT	4	M6		
5	5121 0603 000	プレート	PLATE	1			
6	F242 0103 012	ナベセムスA	SCREW	4	M3 × 12		
7	F300 0103 001	Fナット	NUT	4	M3		
8	5347 0208 000	スイッチ	SWITCH	1			
9	K710 0108 016	Fボルト		16	M8 × 16(7T)		
10	5121 0604 000	ブラケット	BRACKET	1			
11	K700 0106 012	Fボルト	BOLT	4	M6 × 12(7T)		
12	5121 0615 000	レギュレータ	REGULATOR	1			
13	K700 0106 020	Fボルト	BOLT	2			
14	5121 0605 000	ブラケット	BRACKET	1			
15	F154 0108 016	セムスA	BOLT	2			
16	0521 0106 000	Rピン	R PIN	2			
17	5121 0606 000	ブラケット	BRACKET	2			
18	0350 0140 822	PW	WASHER	7			
19	5121 0607 000	ブラケット	BRACKET	1			
21	5313 0329 200	ゴムイタ	RUBBER	6			
22	5121 0631 000	コントローラASSY	CONTROL BOX	1			
23	5121 0608 000	プレート	PLATE	2			
24	5121 0609 000	エプトシーラー	INSULATOR	2			
26	5121 0611 000	ブラケット	BRACKET	1			
27	5121 0612 000	ブラケット	BRACKET	1			
28	K814 0108 060	Fボルト	BOLT	1	M8 × 60(8T)		
29	0357 0510 816	サラバネ	SPRING	2			
30	A301 0108 001	ナット	NUT	4	M8		
31	5121 0619 000	ボリューム	VOLUME	1			
32	3563 0215 001	スイッチ	SWITCH	1			
33	5121 0616 001	ディスプレイ	DISPLAY	1			
34	5353 0203 000	スイッチ	SWITCH	2			
35	3718 0425 000	メインスイッチAssy	SWICHTH	1			
35-1	3718 0425 100	キーAssy	KEY	1			
36	5121 0617 000	ブラケット	BRACKET	1			
37	F300 0106 000	Fナット	NUT	5	M6		
38	5121 0641 000	フラッシュランプ (キイロ)	LAMP	1			
39	5121 0642 000	フラッシュランプ (アオ)	LAMP	1			
40	5121 0643 000	フラッシュランプ (アカ)	LAMP	1			
41	A242 0104 012	ナベコネジ	SCREW	6	M4 × 12		

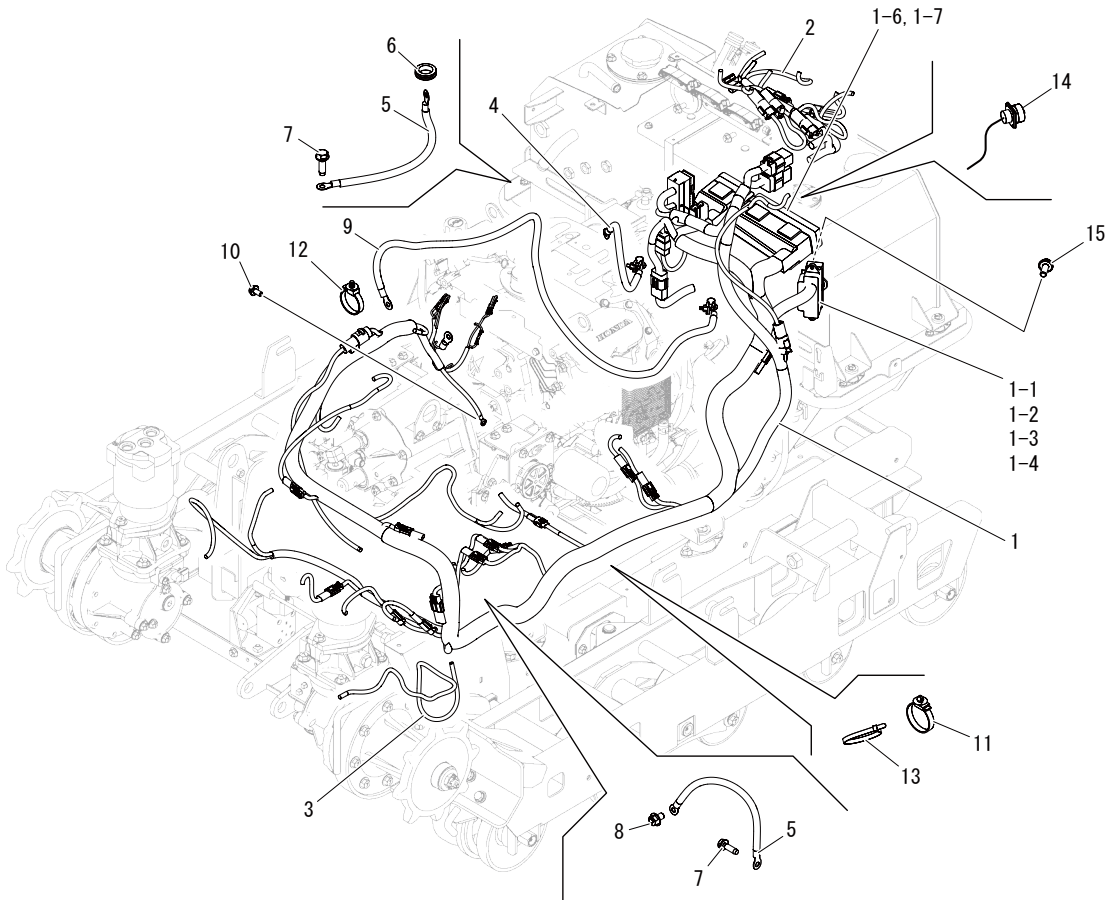


見出	部品番号	部品名称	PART NAME.	個数	型寸	適用号機	備考
No.	PART No.			Q'ty	DESCRIPTION	FROM ~ UP TO SERIAL No.	REMARKS
42	F300 0104 001	Fナット	NUT	8	M4		
43	5116 4355 000	スイッチ	SWITCH	2			
44	5121 0618 000	プレート	PLATE	1			
45	5117 0849 000	センサ(ケイシヤ)	SENSOR	1			
46	A110 0106 030	ボルト	BOLT	2			
47	F301 0108 000	Fナット	NUT	4	M8		
48	5121 0644 000	ブラケット	BRACKET	1			
49	4106 0237 000	センサ	SENSOR	1			
50	H242 0104 016	ナベセムスB	SCREW	2	M4 × 16		
51	5121 0645 000	プレート	PLATE	1			
52	5121 0646 000	ブラケット	BRACKET	1			
53	5121 0647 000	ブラケット	BRACKET	1			
54	5314 0205 000	ホーン	HORN	1			
55	5119 3151 000	アンテナ	ANTENNA	1			
56	5121 0652 000	ケーブル	CABLE	1			
57	5119 2306 000	センサ(カイテン)	SENSOR	2			
58	K700 0106 016	Fボルト	BOLT	4	M6 × 16(7T)		
59	0562 0108 022	ヒラアタマピン	PIN	1			
60	0523 0108 000	スナップピン	PIN SNAP	1			
61	5121 0648 000	プレート	PLATE	1			
62	0350 0140 818	PW	WASHER	1			
63	A110 0108 040	ボルト	BOLT	2	M8 × 40		

5121 070A ハーネス HARNESS



5121P 070A 000 04



見出 No.	部品番号 PART No.	部品名称	PART NAME.	個数 Q'ty	型寸 DESCRIPTION	適用号機 FROM ~ UP TO SERIAL No.	備考 REMARKS
1	5121 0702 000	ハーネス	HARNESS	1			
1-1	0980 1001 002	ヒューズ	FUSE	5	10A(赤)		
1-2	0980 1001 502	ヒューズ	FUSE	1	15A(青)		
1-3	0980 1002 002	ヒューズ	FUSE	2	20A(黄)		
1-4	0980 1003 002	ヒューズ	FUSE	2	30A(緑)		
1-6	3570 0723 000	リレー	RELAY	5			
1-7	5121 0705 000	リレー	RELAY	8			
2	5121 0703 000	ハーネス	HARNESS	1			
3	5121 0704 000	ハーネス	HARNESS	1			
4	3643 0217 000	マイナスコード	MINUSCODE	1			
5	3522 0231 000	マイナスコード	MINUSCODE	2			
6	0040 1302 500	グロメット	GROMMET	1			
7	3522 0238 100	タップタイト	TAPTIGHT	2			
8	K710 0108 012	Fボルト	BOLT	1			
9	0980 7201 304	プラスコード	CODE	1			
10	K700 0106 012	Fボルト	BOLT	1	M6 × 12(7T)		
11	3712 0315 000	クリップ	CLIP	20			
12	36A3 0606 000	バンド	BAND	2			

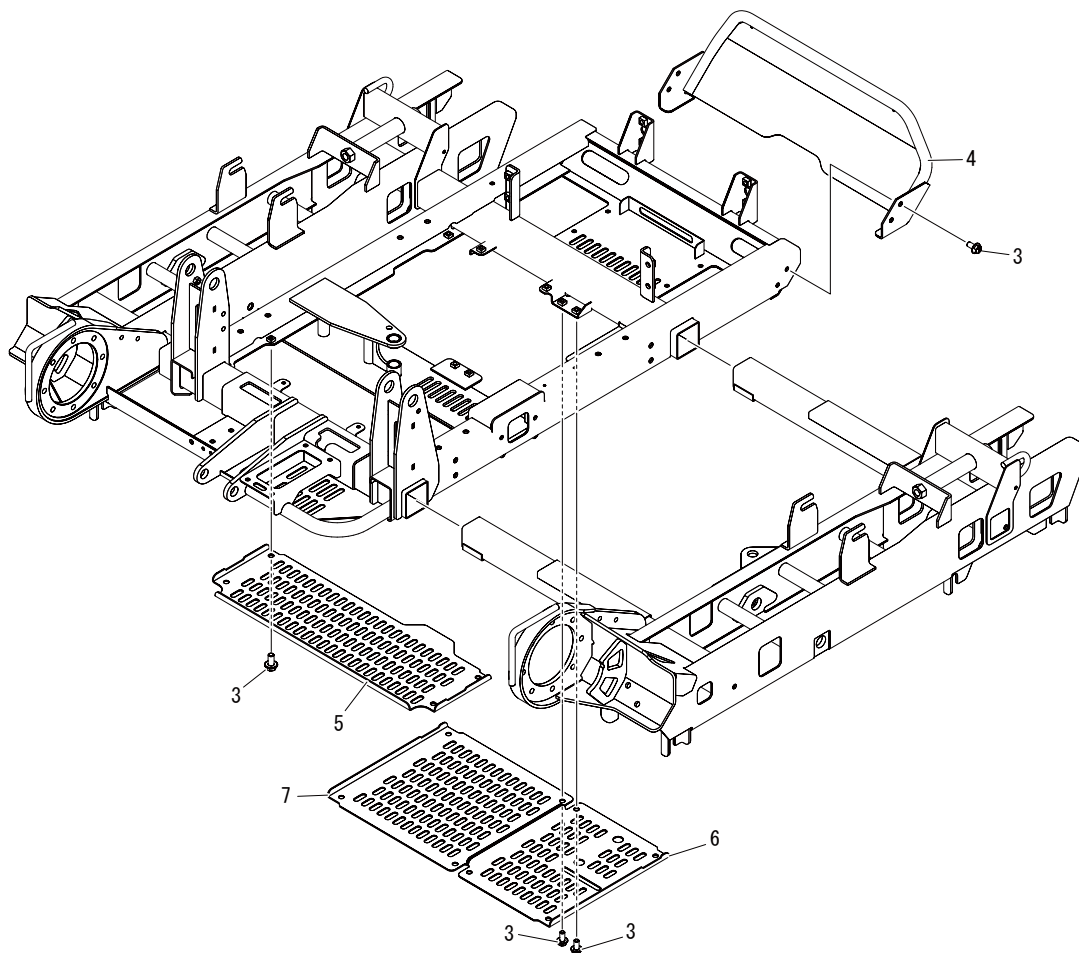


見出	部品番号	部品名称	PART NAME.	個数	型寸	適用号機	備考
No.	PART No.			Q'ty	DESCRIPTION	FROM ~ UP TO SERIAL No.	REMARKS
13	3637 0254 000	プラスチックバンド	BAND	12			
14	5119 0906 000	ハーネス	HARNESS	1			
15	K700 0106 014	Fボルト	BOLT	2	M6 × 14(7T)		

5121 100A フレーム FRAME



5121P 100A 000 00

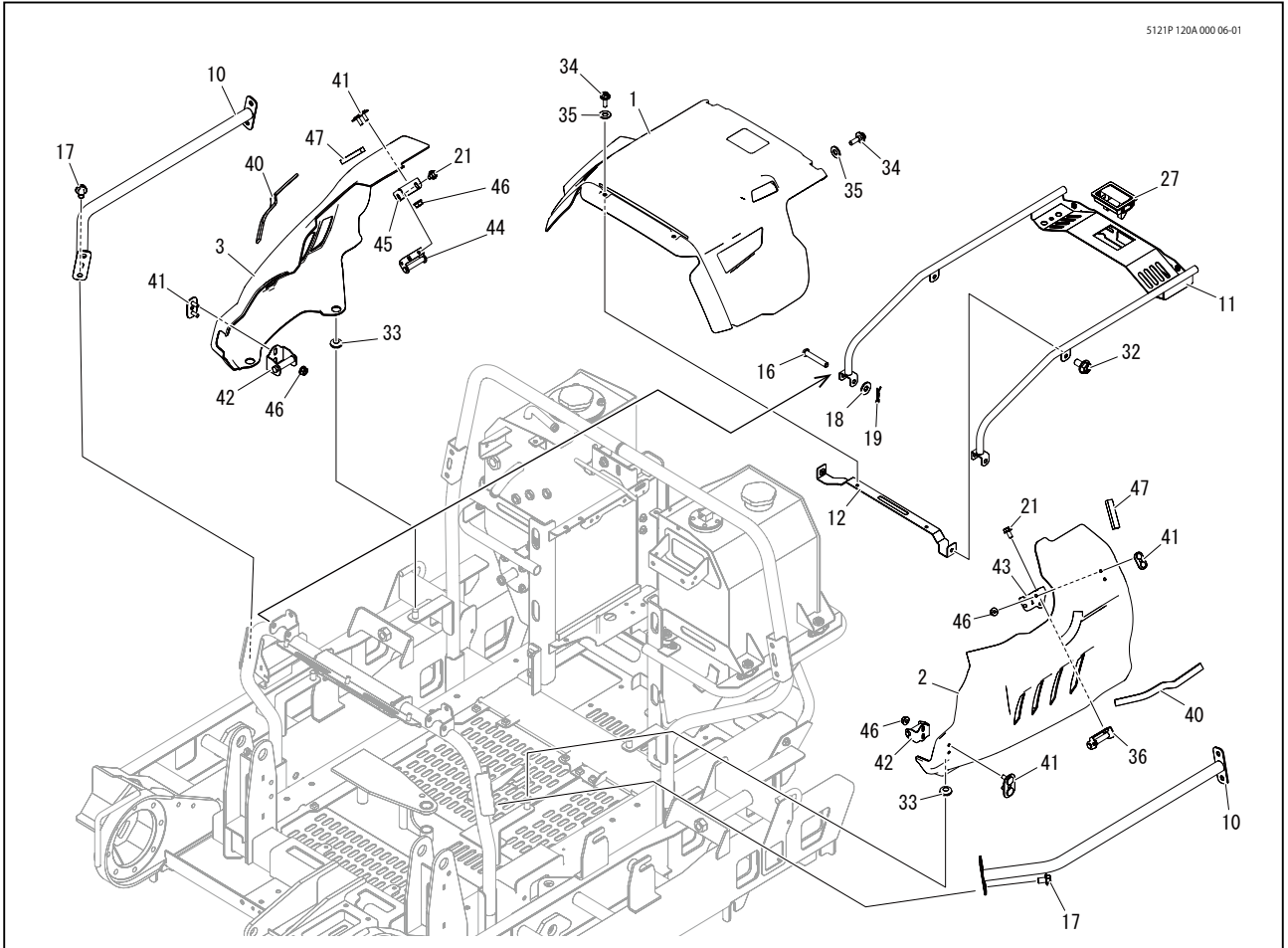


見出 No.	部品番号 PART No.	部品名称	PART NAME.	個数 Q'ty	型寸 DESCRIPTION	適用号機 FROM ~ UP TO SERIAL No.	備考 REMARKS
3	K710 0108 016	Fボルト	BOLT	16	M8 × 16(7T)		
4	5121 1083 000	バンパ	BUMPER	1			
5	5121 1084 000	カバー	COVER	1			
6	5121 1085 000	カバー	COVER	1			
7	5121 1086 000	カバー	COVER	1			

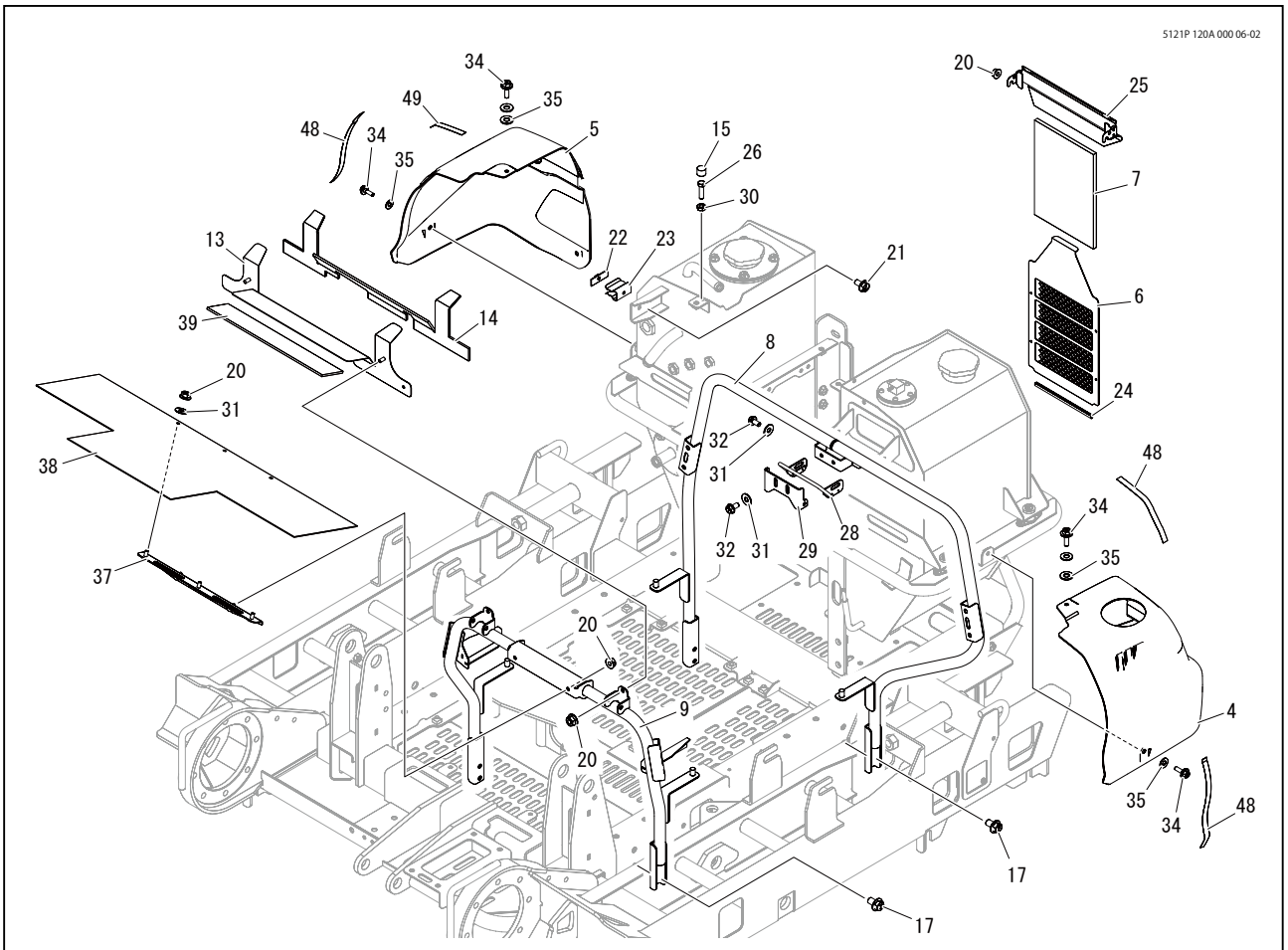
5121 120A カバー COVER



5121P 120A 000 06-01



5121P 120A 000 06-02





見出	部品番号	部品名称	PART NAME.	個数	型寸	適用号機	備考
No.	PART No.			Q'ty	DESCRIPTION	FROM ~ UP TO SERIAL No.	REMARKS
1	5121 1201 002	カバー	COVER	1		~No. 9670020	トップカバー
1	5121 1201 003	カバー	COVER	1		No. 9670021 ~	トップカバー
2	5121 1202 003	カバー	COVER	1			サイドカバー (L)
3	5121 1203 003	カバー	COVER	1			サイドカバー (R)
4	5121 1204 002	カバー	COVER	1			リアカバー (L)
5	5121 1205 002	カバー	COVER	1			リアカバー (R)
6	5121 1206 000	カバー	COVER	1			
7	5121 1207 000	フィルタ	FILTER	1			
8	5121 1208 000	ガード	GUARD	1			
9	5121 1217 000	ガード	GUARD	1			
10	5121 1227 000	ガード	GUARD	2			
11	5121 1228 000	ガード	GUARD	1			
12	5121 1235 000	ブラケット	BRACKET	1			
13	5121 1236 000	ブラケット	BRACKET	1			
14	5121 1237 000	インシュレータ	INSULATOR	1			
15	5204 3105 100	ストッパーゴム	GROMMET	2			
16	0560 0110 060	ホイールチューブピン	PIN	2			
17	K710 0110 016	Fボルト	BOLT	16			
18	0350 0151 026	PW	WASHER	2			
19	0521 0110 000	Rピン	R PIN	2			
20	F301 0108 000	Fナット	NUT	9	M8		
21	K700 0106 012	Fボルト	BOLT	8	M6 × 12(7T)		
22	5310 1224 100	ブラケット	BRACKET	4			
23	5310 1224 000	スプリング	SPRING	4	t1.0		
24	5121 1238 000	トリム	TRIM	1			
25	5121 1239 000	カバー	COVER	1			
26	A110 0108 030	ボルト	BOLT	2	M8 × 30		
27	5121 1241 000	ラッチ	LATCH	1			
28	5121 1242 000	ブラケット	BRACKET	1			
29	5121 1243 000	ブラケット	BRACKET	1			
30	A301 0108 003	ナット	NUT	2	M8		
31	0350 0140 822	PW	WASHER	7			
32	K710 0108 016	Fボルト	BOLT	6	M8 × 16(7T)		
33	3726 0315 000	グロメット	GROMMET	4			
34	5121 1244 000	ダンツキボルト	BOLT	10	M6 × 20		
35	5121 1244 501	ワッシャ	WASHER	12			
36	5121 1245 000	ブラケット	BRACKET	1			
37	5121 1246 000	ブラケット	BRACKET	1			
38	5121 1247 001	カバー	COVER	1			
39	5121 1251 000	インシュレータ	INSULATOR	1			

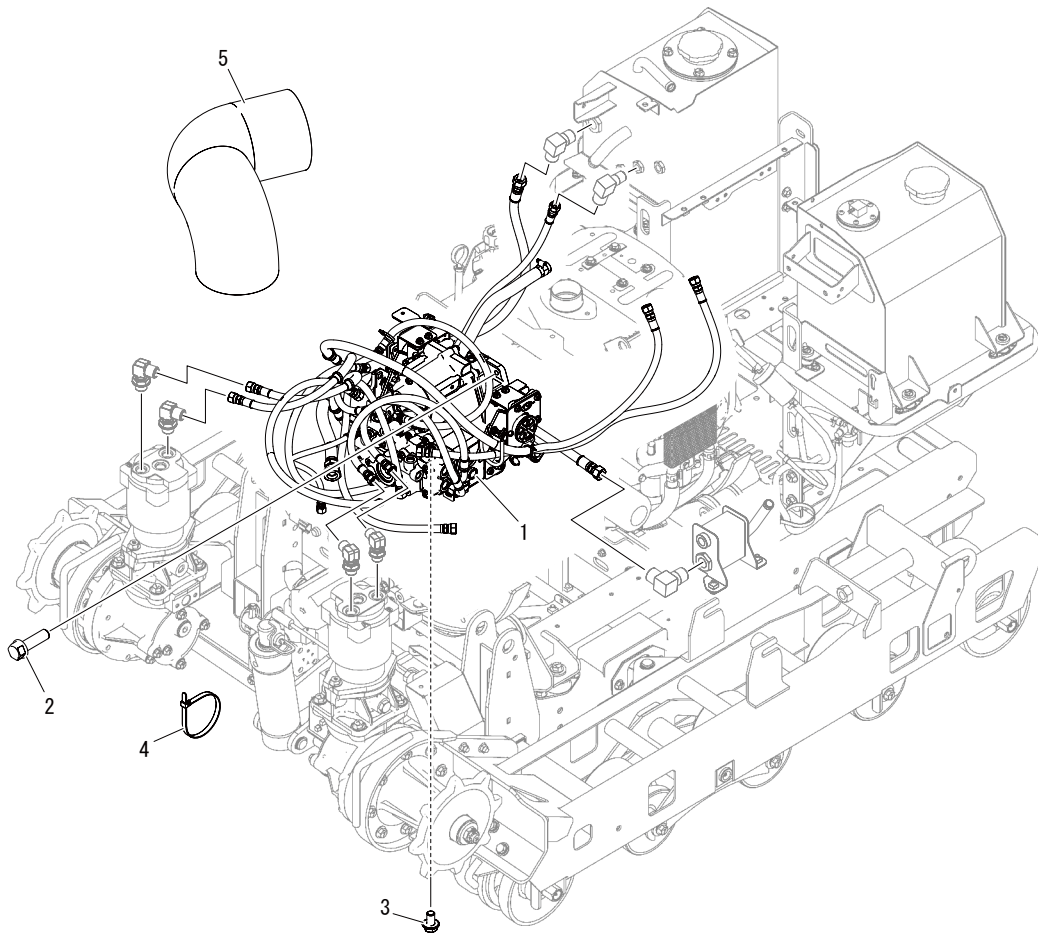


見出	部品番号	部品名称	PART NAME.	個数	型寸	適用号機	備考
No.	PART No.			Q'ty	DESCRIPTION	FROM ~ UP TO SERIAL No.	REMARKS
40	5121 6124 000	エプトシーラ	INSULATOR	2			
41	5121 1252 000	ブラケット	BRACKET	4			
42	5121 1253 000	ブラケット	BRACKET	2			
43	5121 1254 000	プレート	PLATE	1			
44	5121 1255 000	ブラケット	BRACKET	1			
45	5121 1256 000	プレート	PLATE	1			
46	F300 0106 000	Fナット	NUT	8	M6		
47	5121 1262 000	エプトシーラ	INSULATOR	2			
48	5121 1263 000	インシュレータ	INSULATOR	3			
49	5121 1264 000	インシュレータ	INSULATOR	1			

5121 200A ポンプ POMP



5121P 200A 000 01

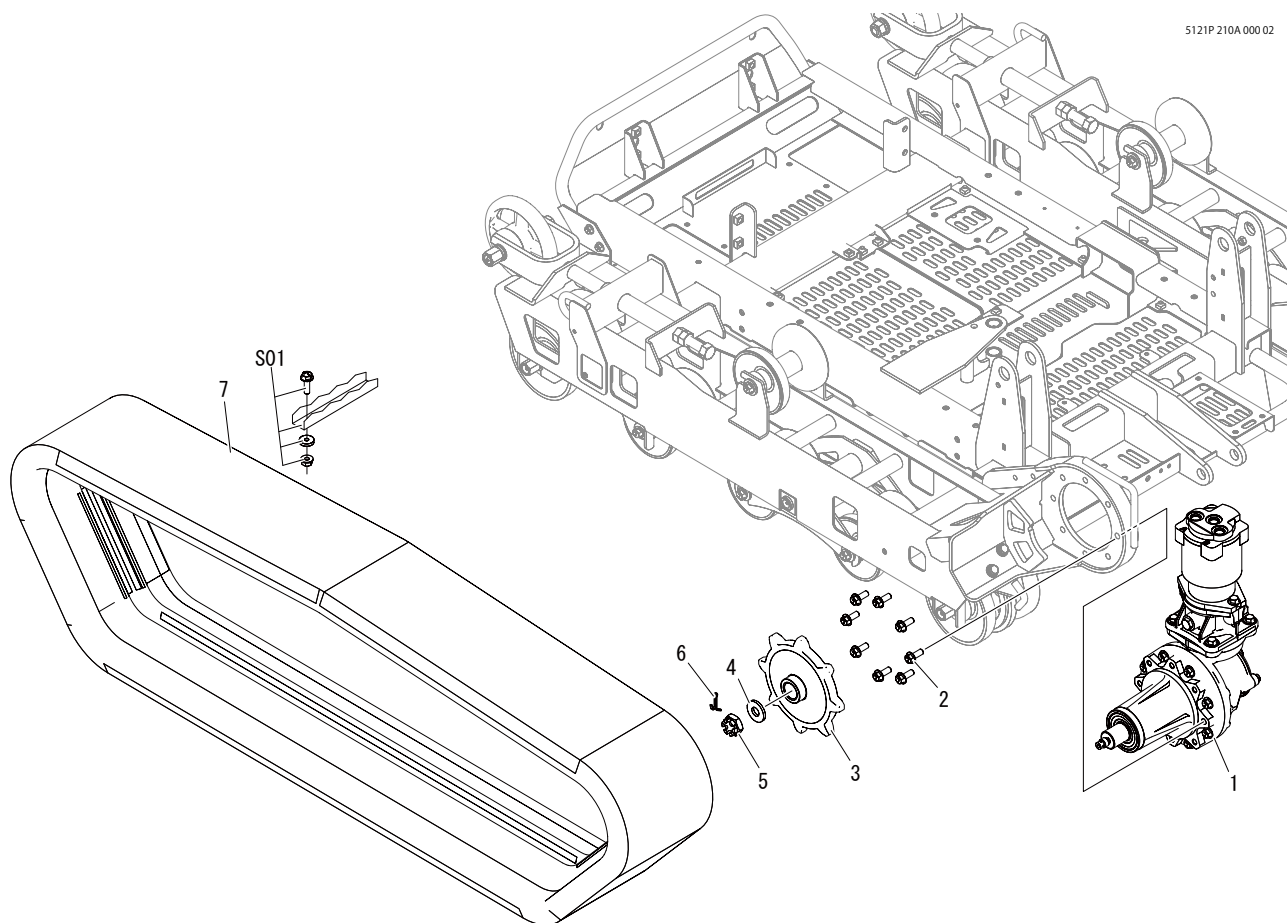


見出 No.	部品番号 PART No.	部品名称	PART NAME.	個数 Q'ty	型寸 DESCRIPTION	適用号機 FROM ~ UP TO SERIAL No.	備考 REMARKS
1	8002 A000 000	HSTASSY	EQUIPMENT	1			
2	5121 2001 000	ボルト	BOLT	4			
3	K712 0110 016	Fボルト	BOLT	2	M10 × 16		
4	3637 0254 000	プラスチックバンド	BAND	4			
5	5121 2002 000	ホースカバー	COVER	1			

5121 210A モータ MOTOR



5121P 210A 000 02

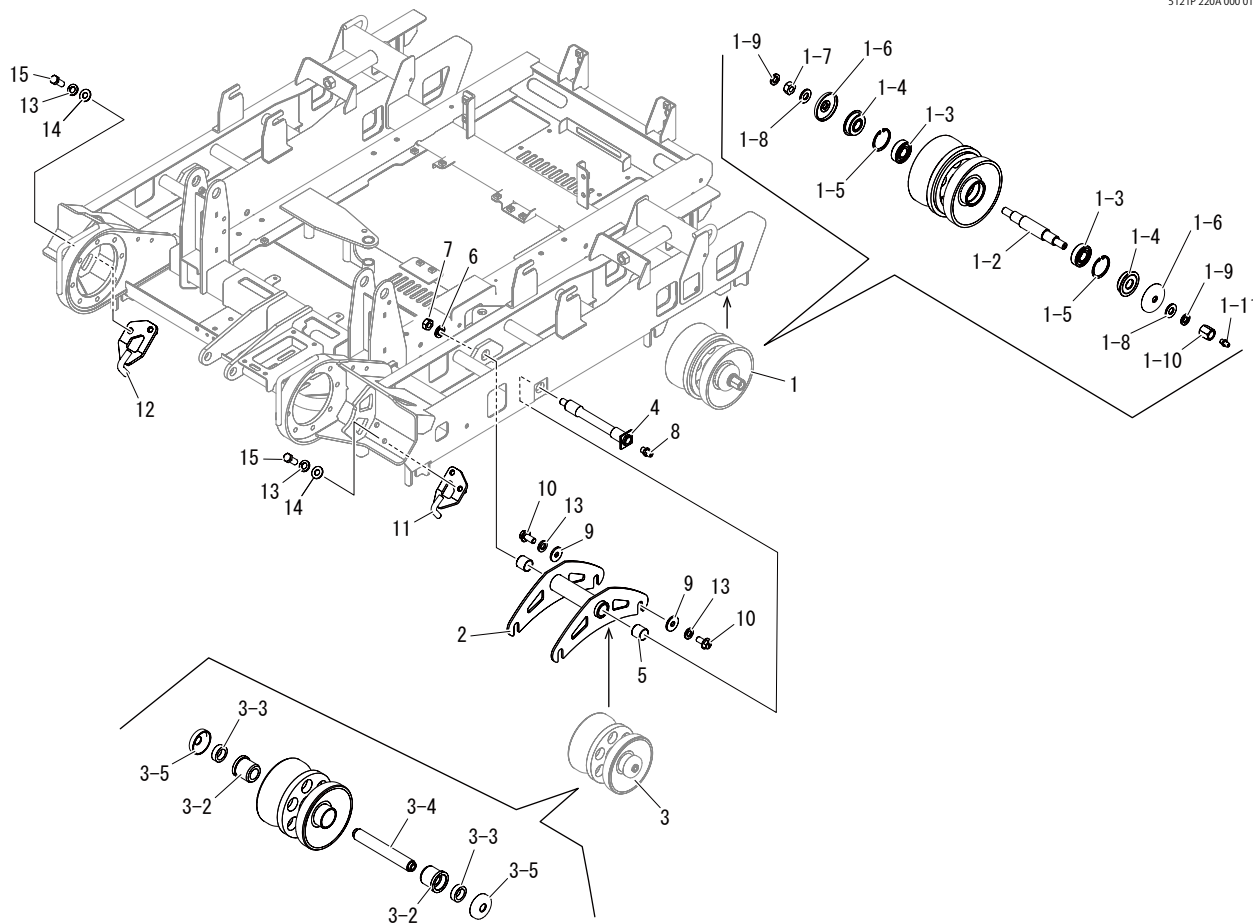


見出 No.	部品番号 PART No.	部品名称	PART NAME.	個数 Q'ty	型寸 DESCRIPTION	適用号機 FROM ~ UP TO SERIAL No.	備考 REMARKS
1	5121 800A 000	ミッションASSY	EQUIPMENT	2			
2	K712 0110 025	Fボルト	BOLT	16			
3	5121 2102 000	スプロケット	SPROCKET	2			
4	0350 0171 640	PW	WASHER	2			
5	A312 0101 621	キャッスルナット	NUT	2	M16		
6	0520 0140 032	ワリピン	PIN SPLIT	2			
7	5121 2104 000	クローラ	CRAWLER	2			
S01	5121 9001 000	スパイクセット	SPIKE Set	1	1台分		OPTION
-1	5121 9002 000	スパイク	SPIKE	14			OPTION
-2	5121 9005 000	ボルト	BOLT	14			OPTION
-3	A360 0101 202	SW	WASHER	14			OPTION
-4	A301 0112 001	ナット	NUT	14			OPTION

5121 220A テンリン ROLLER



5121P 220A 000 01



見出 No.	部品番号 PART No.	部品名称	PART NAME.	個数 Q'ty	型寸 DESCRIPTION	適用号機 FROM ~ UP TO SERIAL No.	備考 REMARKS
1	5121 2201 000	テンリン ASSY	ROLLER	4			
1-2	3643 2107 000	テンリンジク	SHAFT	1			
1-3	0751 0062 040	ベアリング	BEARING	2			
1-4	3611 2113 011	オイルシール	SEAL OIL	2			
1-5	0741 0004 700	Cリング	RING	2			
1-6	3611 2114 011	テンリンキャップB	CAP	2			
1-7	A300 0114 001	ナット	NUT	1	M14		
1-8	0350 0161 430	PW	WASHER	2			
1-9	A360 0101 402	SW	SW	2			
1-10	3611 2106 000	テンリンシメツケナット	NUT	1			
1-11	A650 0100 600	グリースニップル	NIPPLE GREASE	1	A-M6		
2	5121 2203 000	ブラケット	BRACKET	2			
3	5121 2204 000	テンリン ASSY	ROLLER	6			
3-2	3537 2124 001	ジュシブッシュ	BUSH	2			
3-3	3537 2125 001	オイルシール	SEAL OIL	2			
3-4	3544 2117 000	ジク	SHAFT	1			
3-5	3544 2118 000	ダストカバー	CAP	2			
4	5121 2206 000	シャフト	SHAFT	2			

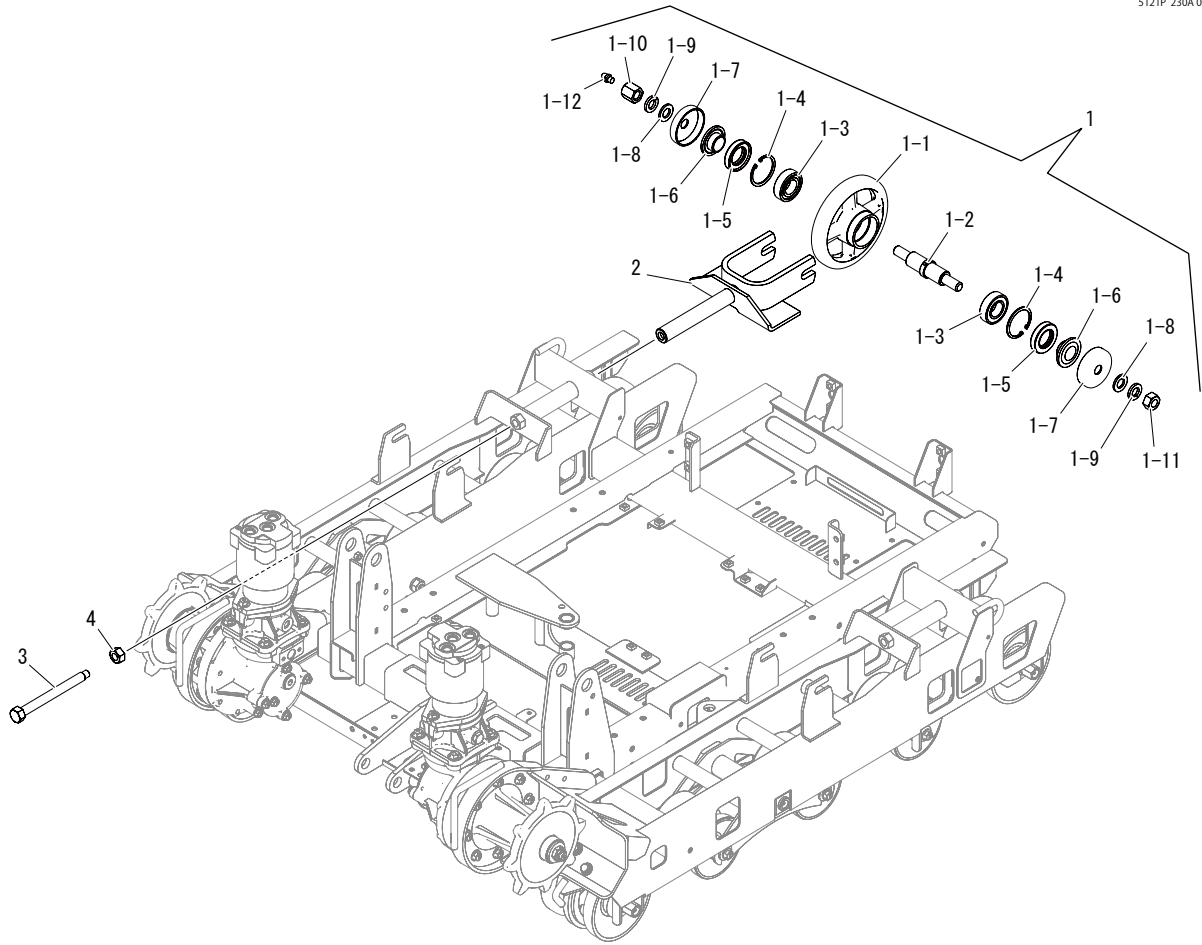


見出	部品番号	部品名称	PART NAME.	個数	型寸	適用号機	備考
No.	PART No.			Q'ty	DESCRIPTION	FROM ~ UP TO SERIAL No.	REMARKS
5	0797 0252 825	ブッシュ	BUSH	4			
6	A360 0101 402	SW	SW	2			
7	A300 0114 001	ナット	NUT	2	M14		
8	A650 0100 600	グリースニップル	NIPPLE GREASE	2	A-M6		
9	0350 0161 030	PW	WASHER	12			
10	K712 0110 020	Fボルト	BOLT	12			
11	5121 2207 000	ブラケット	BRACKET	1			
12	5121 2208 000	ブラケット	BRACKET	1			
13	A360 0101 002	SW	SW	16			
14	0350 0141 022	PW	WASHER	4			
15	A020 0110 025	ボルト8T	BOLT	4			

5121 230A ユウドウリン IDLER



5121P 230A 000 00

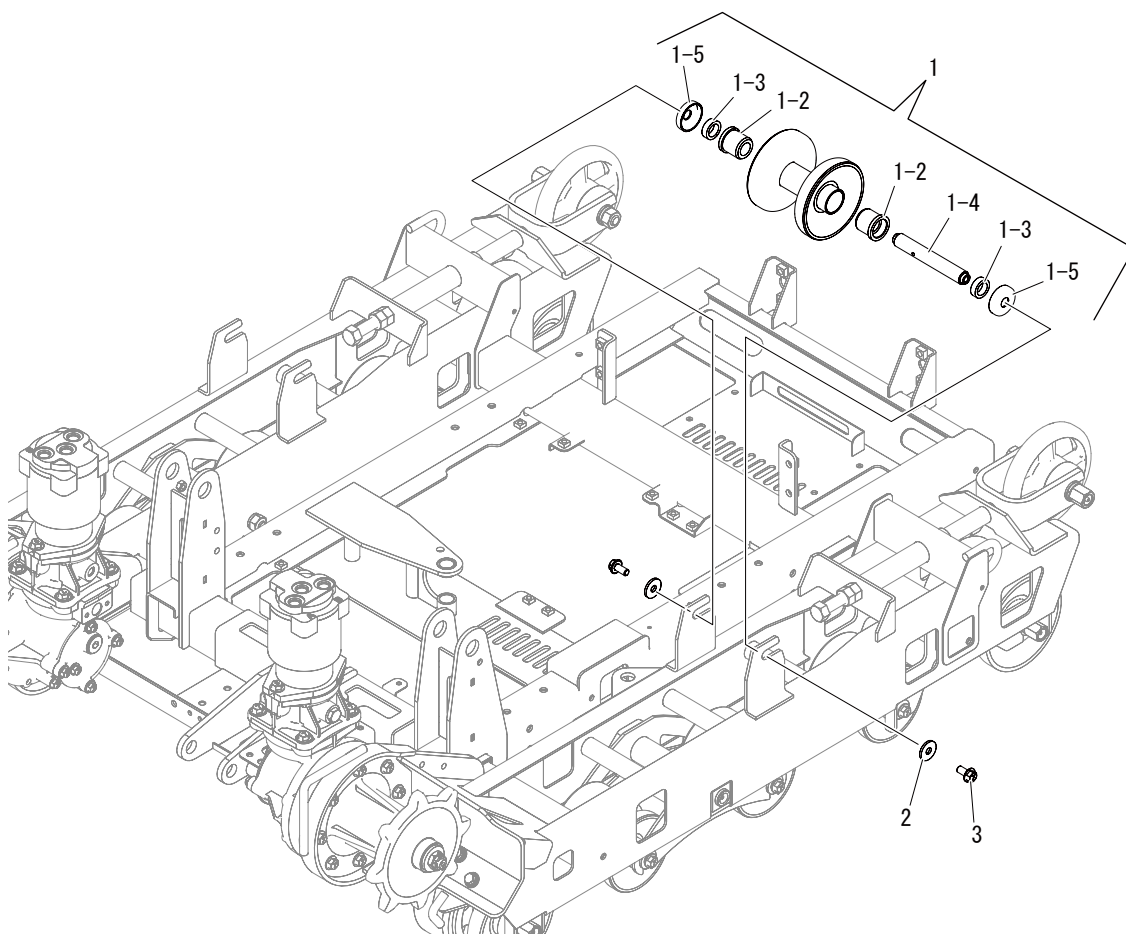


見出 No.	部品番号 PART No.	部品名称	PART NAME.	個数 Q'ty	型寸 DESCRIPTION	適用号機 FROM ~ UP TO SERIAL No.	備考 REMARKS
1	3570 2301 000	ユウドウリンAssy	IDLER	2			
1-1	3611 2301 000	ユウドウリン	IDLER	1			
1-2	3611 2302 000	ユウドウリンジク	SHAFT	1			
1-3	0750 0562 053	ベアリング	BEARING	2			
1-4	0741 0005 200	Cリング	C RING	2			
1-5	0840 1305 211	オイルシール	SEAL OIL	2			
1-6	3611 2303 000	スリーブ	SEAL	2			
1-7	3611 2304 000	ユウドウリンカバー	COVER	2			
1-8	0350 0161 630	PW	WASHER	2			
1-9	A360 0101 602	SW	WASHER	2			
1-10	3611 2305 000	ユウドウリンシメツケナット	NUT	1			
1-11	A300 0116 001	ナット	NUT	1	M16		
1-12	A650 0100 600	グリースニップル	NIPPLE GREASE	1	A-M6		
2	5121 2301 000	ユウドウリンフォーク	YOKE	2			
3	3688 2213 000	ボルト	BOLT	2	M16		
4	A300 0116 001	ナット	NUT	2	M16		

5121 240A アッパーローラ ROLLER

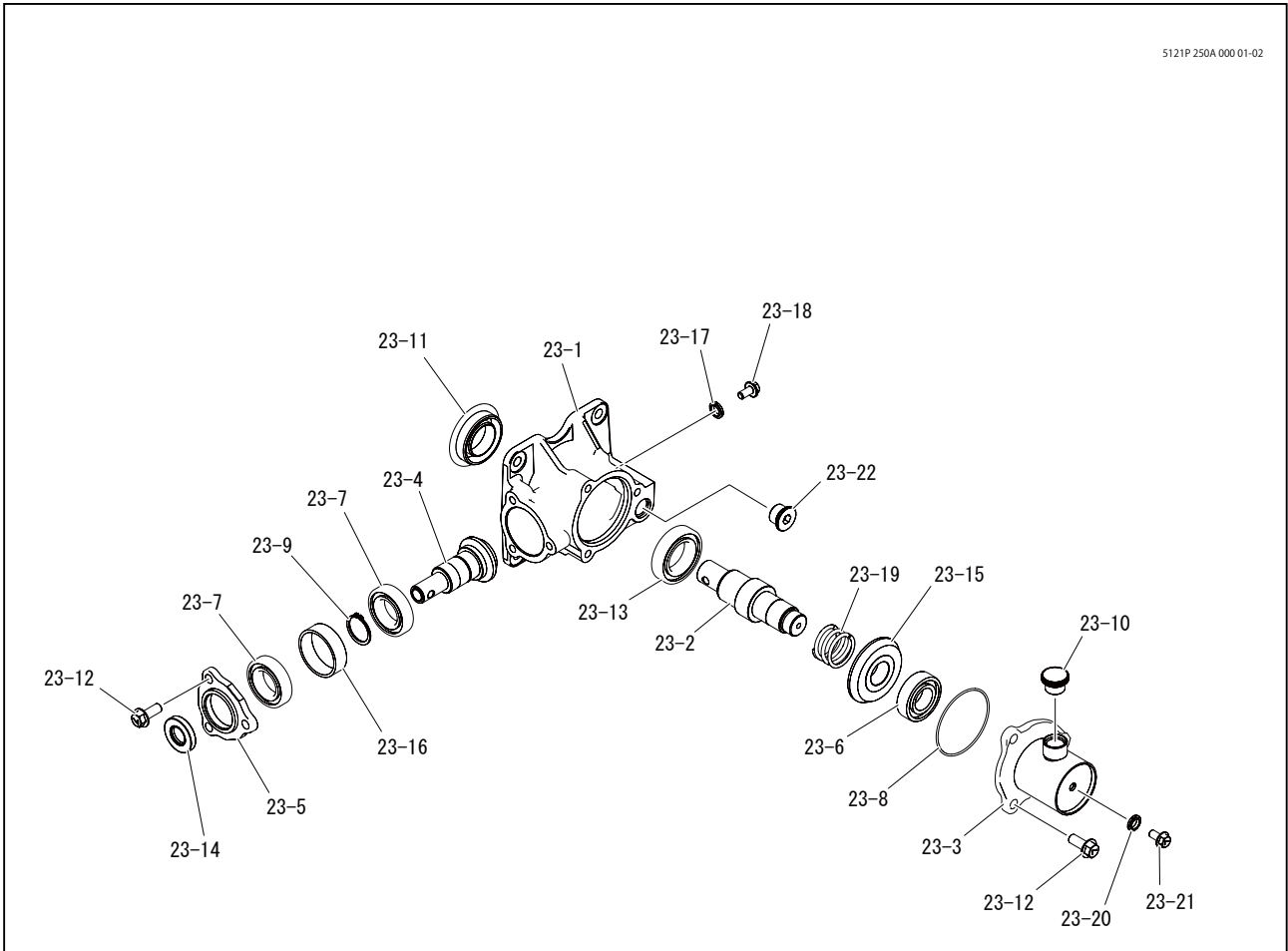
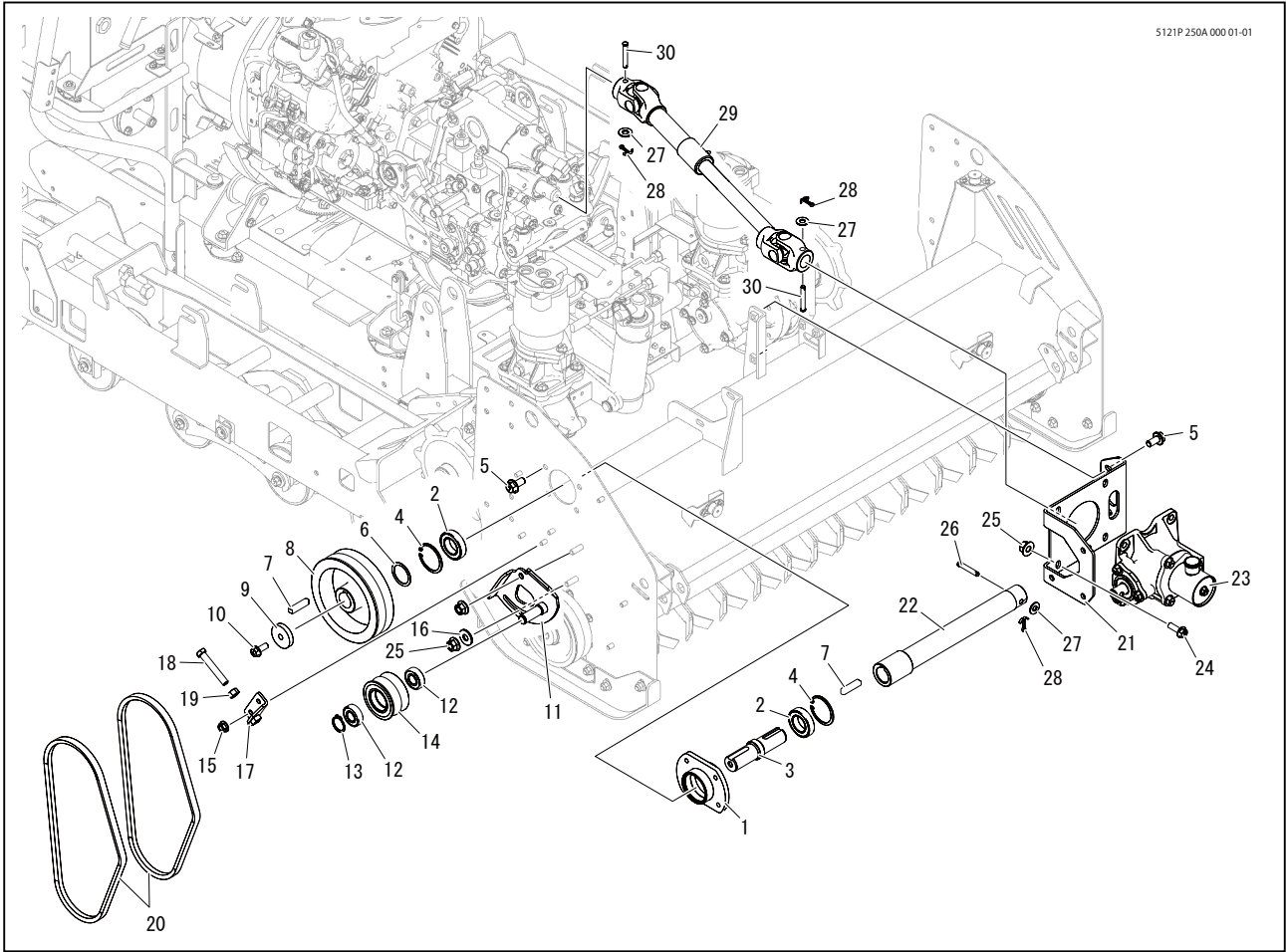


5121P 240A 000 00



見出	部品番号	部品名称	PART NAME.	個数	型寸	適用号機	備考
No.	PART No.			Q'ty	DESCRIPTION	FROM ~ UP TO SERIAL No.	REMARKS
1	3544 2111 000	テンリンAssy	ROLLER ASSY	2			
1-2	3537 2124 001	ジュシブッシュ	BUSH	2			
1-3	3537 2125 001	オイルシール	SEAL OIL	2			
1-4	3544 2117 000	ジク	SHAFT	1			
1-5	3544 2118 000	ダストカバー	CAP	2			
2	0350 0161 030	PW	WASHER	4			
3	K712 0110 020	Fボルト	BOLT	4			

5121 250A カリハクドウ CUTTING ROTARY





見出	部品番号	部品名称	PART NAME.	個数	型寸	適用号機	備考
No.	PART No.			Q'ty	DESCRIPTION	FROM ~ UP TO SERIAL No.	REMARKS
1	5121 2501 000	フランジ	FRANGE	1			
2	0750 0560 064	ベアリング	BEARING	2			
3	5121 2502 000	ピン	PIN	1			
4	0741 0005 500	Cリング	C RING	2			
5	K712 0110 020	Fボルト	BOLT	9			
6	5121 2503 000	プレート	PLATE	1			
7	0571 0010 045	キー	KEY	2			
8	5121 2504 000	プーリ	PULLEY	1			
9	5358 4223 000	ワッシャ	WASHER	1			
10	K712 0610 025	Fボルト	BOLT	1			
11	5121 2505 000	ブラケット	BRACKET	1			
12	0750 0562 034	ベアリング	BEARING	2			
13	0740 0001 700	Cリング	RING	1			
14	5121 2506 000	プーリ	PULLEY	1			
15	F301 0108 000	Fナット	NUT	2	M8		
16	0350 0151 026	PW	WASHER	1			
17	5121 2507 000	ブラケット	BRACKET	1			
18	A110 0110 060	ボルト	BOLT	1	M10 × 60		
19	A301 0110 001	ナット	NUT	1	M10		
20	0852 1400 042	Vベルト	V-BELT	2			
21	5121 2509 000	ブラケット	BRACKET	1			
22	5121 2511 000	シャフト	SHAFT	1			
23	5121 2515 000	カリハケース	CASE ASSY	1			
23-1	5332 2501 000	ケース	CASE	1			
23-2	5121 2515 100	シャフト	SHAFT	1			
23-3	5121 2514 000	ブラケット	BRACKET	1			
23-4	5345 2113 000	ベベルギヤ13	GEAR13	1			
23-5	5332 2507 000	ホルダー	CASE	1			
23-6	0750 0062 050	ベアリング	BEARING	1			
23-7	0750 0060 060	ベアリング	BEARING	2			
23-8	0830 0500 750	Oリング	O RING	1			
23-9	0740 0003 000	Cリング	C RING	1			
23-10	7410 1004 000	チュウユセン	CAP	1			
23-11	3516 2302 000	オイルシール	SEAL	1			
23-12	K712 0110 025	Fボルト	BOLT	6			
23-13	0750 0060 070	ベアリング	BEARING	1			
23-14	0840 1020 407	オイルシール	SEAL	1			
23-15	5332 2503 000	ベベルギヤ 21	GEAR21	1			
23-16	5332 2506 000	カラー	COOLOR	1			
23-17	0833 0000 800	シールワッシャ	SEAL WASHER	1			

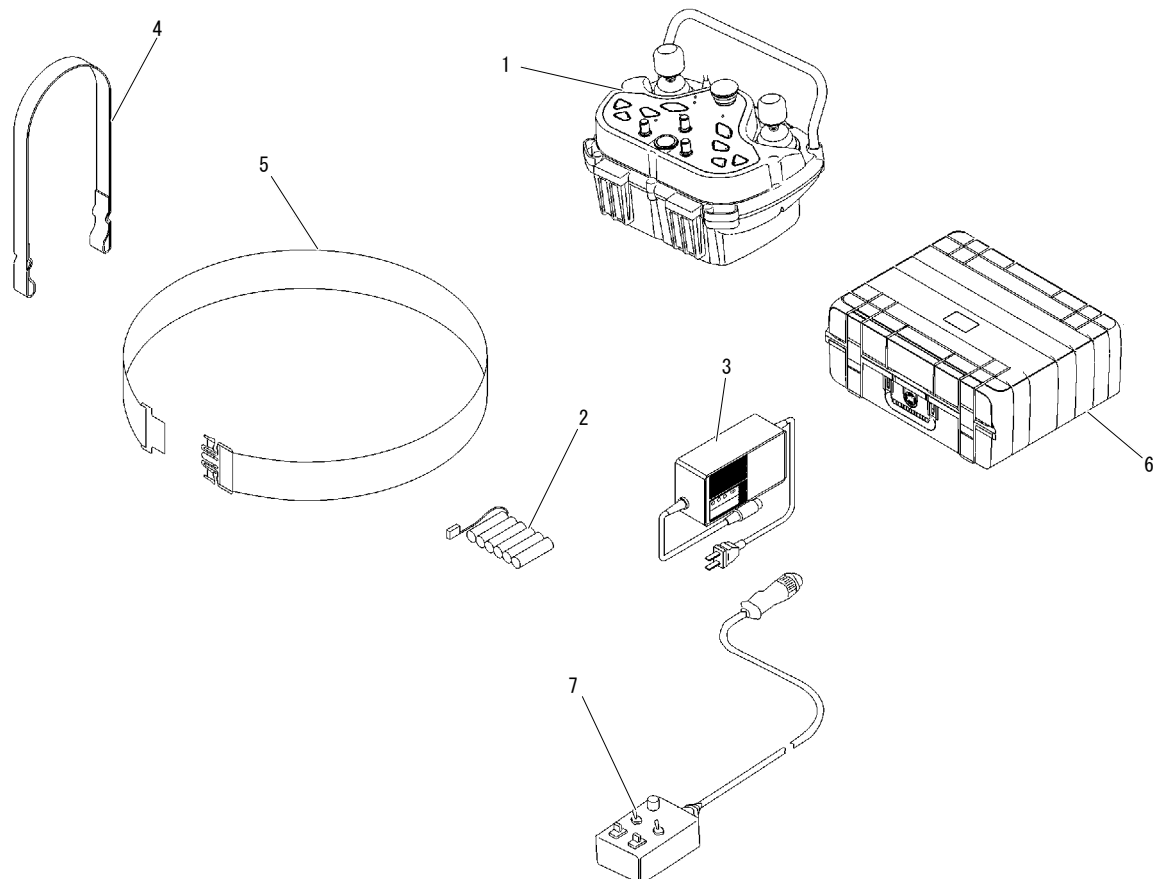


見出	部品番号	部品名称	PART NAME.	個数	型寸	適用号機	備考
No.	PART No.			Q'ty	DESCRIPTION	FROM ~ UP TO SERIAL No.	REMARKS
23-18	K710 0108 016	Fボルト	BOLT	1	M8 × 16(7T)		
23-19	5332 2508 000	スプリング	SPRING	1			
23-20	0833 0000 800	シールワッシャ	SEAL WASHER	1			
23-21	K710 0108 016	Fボルト	BOLT	1	M8 × 16(7T)		
23-22	8001 0005 000	プラグ	PLUG	1			
24	K710 0110 030	Fボルト	BOLT	4	M10 × 30(7T)		
25	F301 0110 000	Fナット	NUT	6	M10		
26	5332 2517 000	ピン	PIN	1			
27	0350 0140 818	PW	WASHER	3			
28	0520 0125 016	ワリピン	PIN SPLIT	3			
29	5121 2516 000	プロペラシャフト	PROPELLER SHAFT	1			
30	5121 2517 000	ピン	PIN	2			

5121 320A ソウシンキ TRANSMITTER ASSY

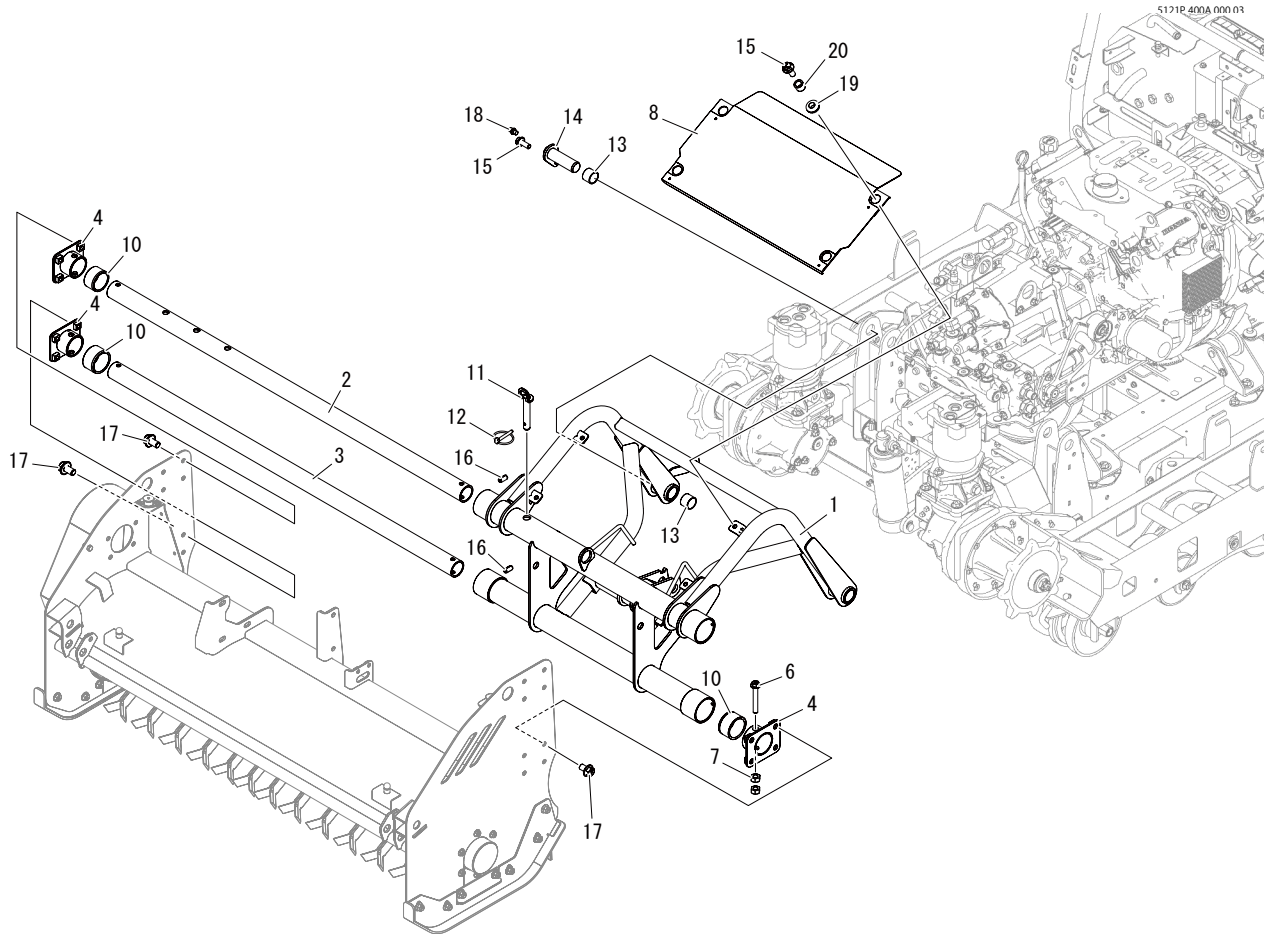


5121P 320A 000 00



見出 No.	部品番号 PART No.	部品名称	PART NAME.	個数 Q'ty	型寸 DESCRIPTION	適用号機 FROM ~ UP TO SERIAL No.	備考 REMARKS
1	5121 3301 000	ソウシンキ	CONTROL BOX	1			
2	5117 3251 000	バッテリー	BATTERY	2			
3	5117 3252 000	キュウソクジュウデンキ	CHARGER	1			
4	5117 3255 000	カタベルト	BELT	1			
5	5117 3256 000	コンベルト	BELT	1			
6	5117 3265 000	ケース	CASE	1			
7	5117 3271 000	マニュアルコントローラ	CONTROL BOX	1			

5121 400A リフト・スライド LIFT・SLIDE

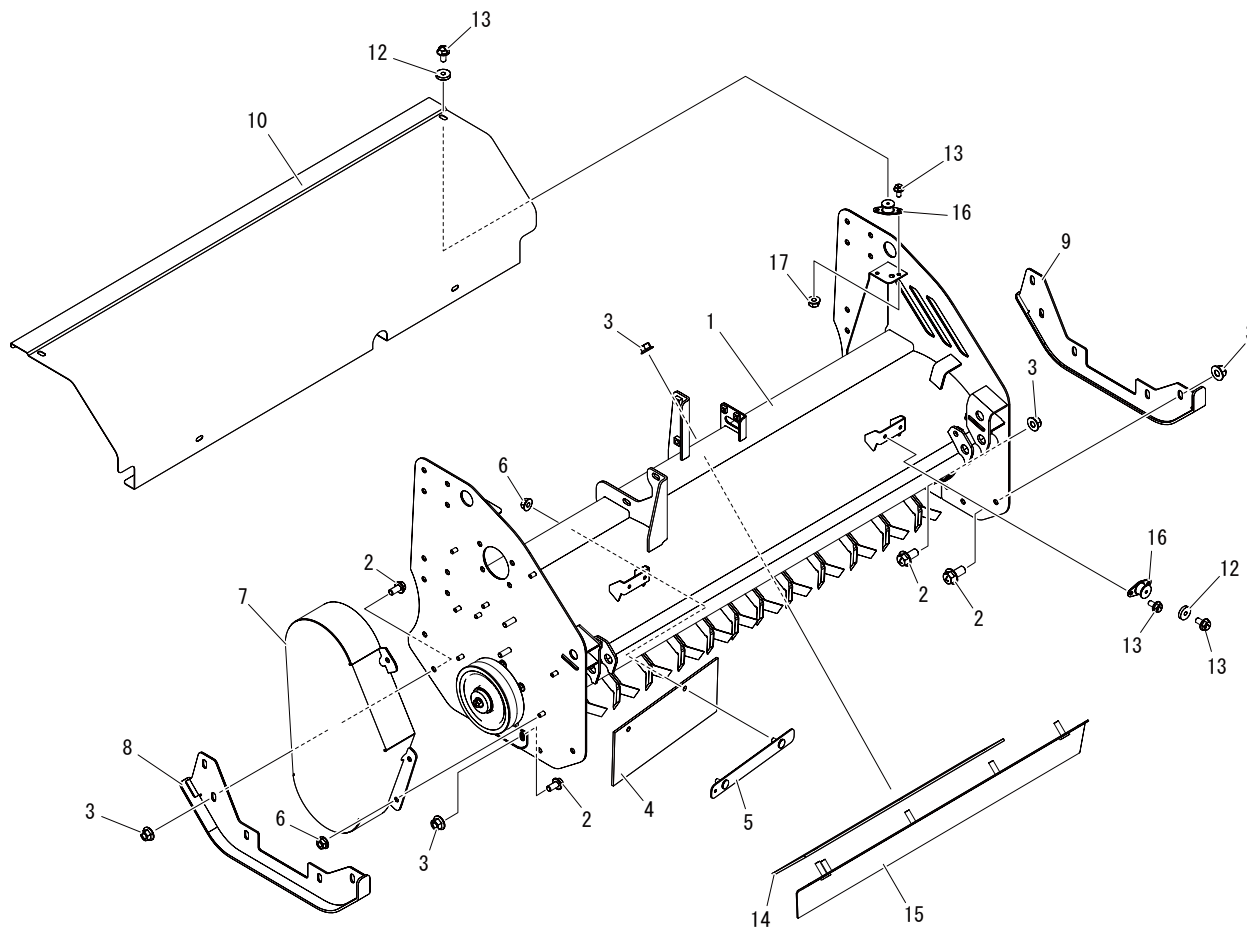


見出 No.	部品番号 PART No.	部品名称	PART NAME.	個数 Q'ty	型寸 DESCRIPTION	適用号機 FROM ~ UP TO SERIAL No.	備考 REMARKS
1	5121 4001 000	ブラケット	BRACKET	1			
2	5121 4021 000	パイプ	PIPE	1			
3	5121 4022 000	パイプ	PIPE	1			
4	5121 4023 000	ブラケット	BRACKET	4			
6	K814 0110 070	Fボルト	BOLT	4			
7	A301 0110 001	ナット	NUT	8	M10		
8	5121 4027 500	カバー	COVER	1			
10	5121 4035 000	ブッシュ	BUSH	4			
11	5121 4029 000	ピン	PIN	1			
12	3629 4724 000	リンクピン	PIN	1			
13	0796 0252 820	DUブッシュ	BUSH	4			
14	5121 4031 000	ピン	PIN	2			
15	K710 0108 020	Fボルト	BOLT	6	M8 × 20(7T)		
16	0550 0005 010	スプリングピン	PIN	4			
17	K710 0110 016	Fボルト	BOLT	16			
18	A650 0100 600	グリースニップル	NIPPLE GREASE	2	A-M6		
19	3726 0315 000	グロメット	GROMMET	4			
20	5121 4036 000	パイプ	PIPE	4			

5121 420A モア MOWER



5121P 420A 000 04

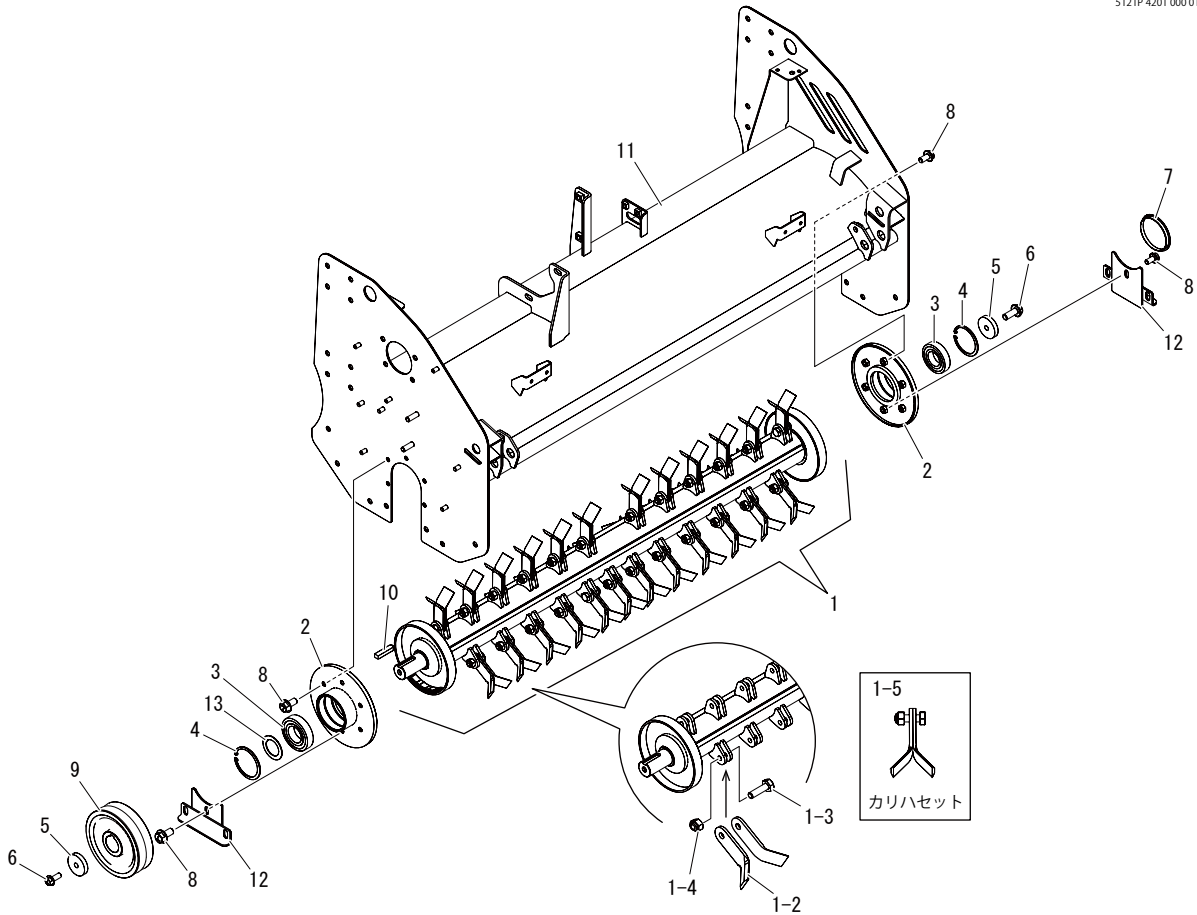


見出 No.	部品番号 PART No.	部品名称	PART NAME.	個数 Q'ty	型寸 DESCRIPTION	適用号機 FROM ~ UP TO SERIAL No.	備考 REMARKS
1	5121 4201 000	モア Assy	MOWER	1			
2	K710 0110 020	Fボルト	BOLT	14			
3	F301 0110 000	Fナット	NUT	19	M10		
4	5121 4233 000	ゴムイタ	RUBBER	2			
5	5121 4234 000	ブラケット	BRACKET	2			
6	F301 0108 000	Fナット	NUT	10	M8		
7	5121 4235 000	カバー	COVER	1			
8	5121 4236 000	ガード	GUARD	1			
9	5121 4237 000	ガード	GUARD	1			
10	5121 4238 000	カバー	COVER	1			
12	5121 0526 000	ワッシャ	WASHER	4			
13	K700 0106 012	Fボルト	BOLT	12	M6 × 12(7T)		
14	5121 4239 000	ゴムイタ	RUBBER	1			
15	5121 4242 000	ブラケット	BRACKET	1			
16	5121 0523 000	ボウシンゴム	RUBBER	4			
17	F300 0106 000	Fナット	NUT	4	M6		

5121 4201 モアアッシー MOWER ASSY



5121P 4201 000 01

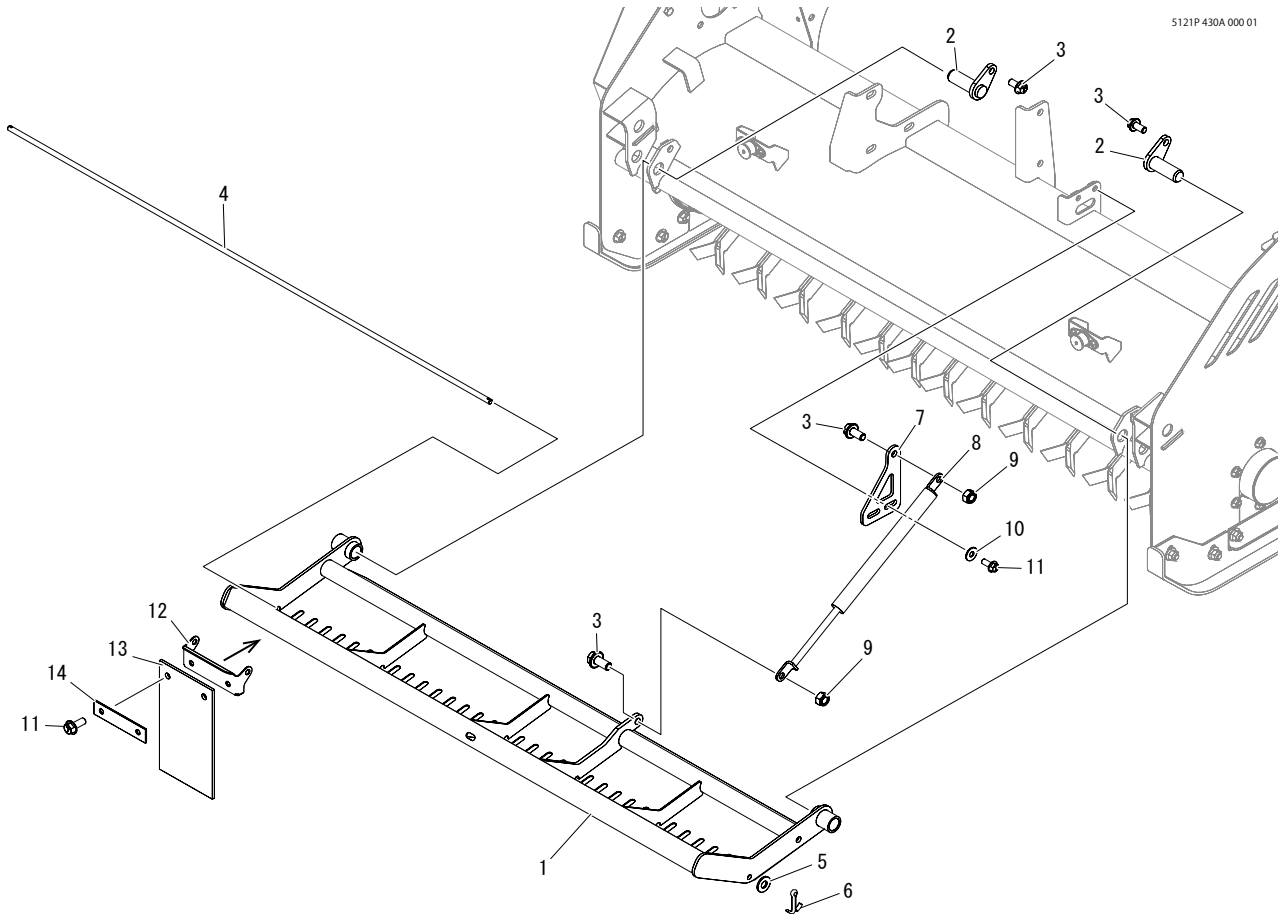


見出 No.	部品番号 PART No.	部品名称	PART NAME.	個数 Q'ty	型寸 DESCRIPTION	適用号機 FROM ~ UP TO SERIAL No.	備考 REMARKS
1	5121 4202 000	ドラム ASSY	DRUM ASSY	1			
1-2	5358 4211 000	カッター	CUTTER	72			
1-3	5358 4212 000	ボルト	BOLT	36			
1-4	3587 4621 000	ナイロンナット	NUT	36			
1-5	Z321 4211 010	カリハセット	CUTTER Set	1	カリハ 72 枚 / ボルト・ナット 36 枚		
2	5121 4204 000	ブラケット	BRACKET	2			
3	0750 0562 074	ベアリング	BEARING	2			
4	0741 0007 200	Cリング	RING	2			
5	5358 4223 000	ワッシャ	WASHER	2			
6	K712 0610 025	Fボルト	BOLT	2			
7	5121 4205 000	シールキャップ	SEAL CAP	1			
8	K710 0108 016	Fボルト	BOLT	12	M8 × 16(7T)		
9	5121 4206 001	プーリ	PULLEY	1			
10	0571 0010 045	キー	KEY	1			
11	5121 4207 000	カバー	COVER	1			
12	5121 4232 000	ブラケット	BRACKET	2			
13	5121 4245 000	シム	SHIM	1			

5121 430A ガード GUARD



5121P 430A 000 01

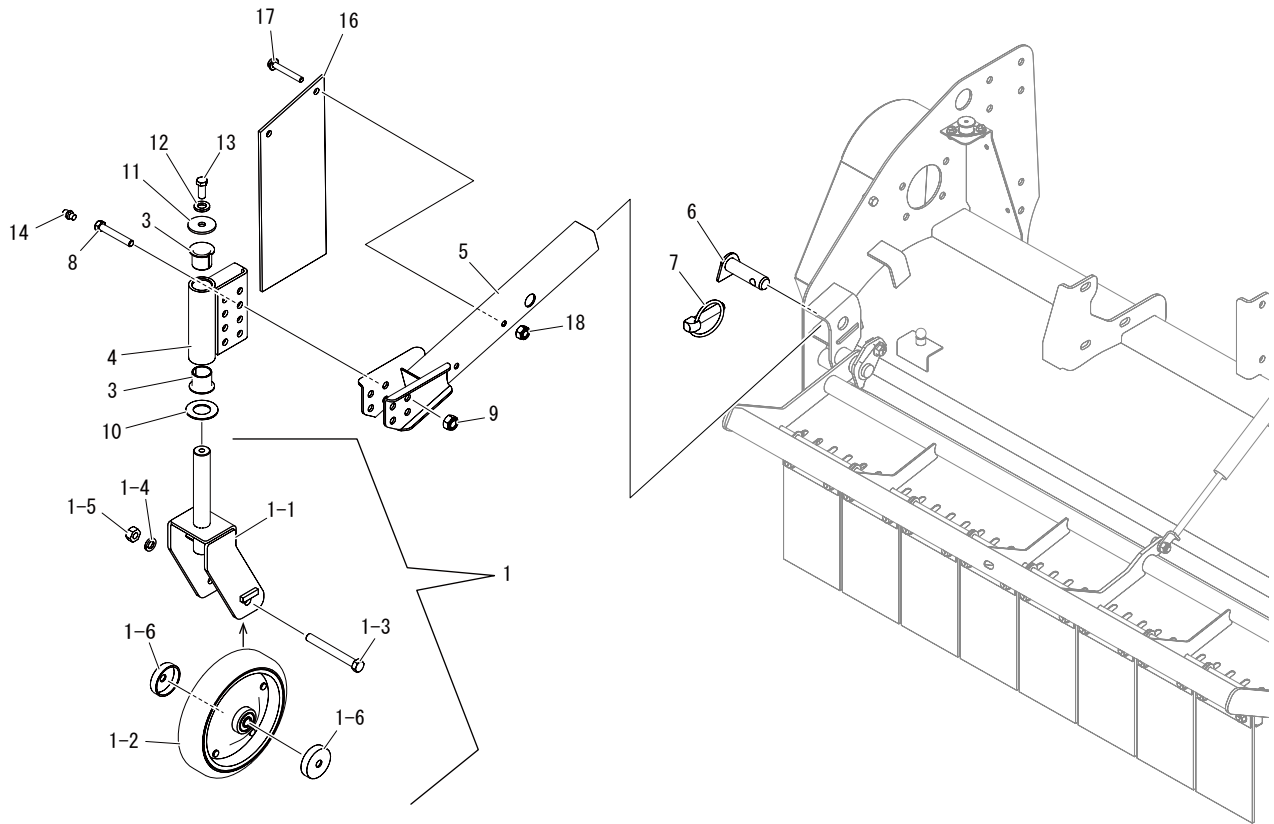


見出 No.	部品番号 PART No.	部品名称	PART NAME.	個数 Q'ty	型寸 DESCRIPTION	適用号機 FROM ~ UP TO SERIAL No.	備考 REMARKS
1	5121 4301 000	ガード	GUARD	1			
2	5121 4307 000	ピン	PIN	2			
3	K710 0110 020	Fボルト	BOLT	4			
4	5121 4308 000	ピン	PIN	1			
5	0350 0140 818	PW	WASHER	2			
6	0520 0125 016	ワリピン	PIN SPLIT	2			
7	5121 4309 000	プレート	PLATE	1			
8	3570 1264 000	ガススプリング	ABSORBER	1			
9	A351 0110 002	Uナット	NUT	2	M10		
10	0350 0140 822	PW	WASHER	2			
11	K710 0108 020	Fボルト	BOLT	18	M8 × 20(7T)		
12	5121 4311 000	ブラケット	BRACKET	8			
13	5121 4312 000	ゴムイタ	RUBBER	8			
14	5121 4313 000	プレート	PLATE	8			

5121 440A キャスタ CASTER



5121P 440A 000 02



見出 No.	部品番号 PART No.	部品名称	PART NAME.	個数 Q'ty	型寸 DESCRIPTION	適用号機 FROM ~ UP TO SERIAL No.	備考 REMARKS
1	5121 4401 000	キャスターアッシ	CASTER ASSY	2			
1-1	5121 4402 000	ブラケット	BRACKET	1			
1-2	5121 4412 000	キャスター	CASTER	1			
1-3	A114 0112 100	ボルト	BOLT	1			
1-4	A360 0101 202	SW	WASHER	1			
1-5	A300 0112 001	ナット	NUT	1			
1-6	3611 2203 000	シジテンリンキャップ	CAP	2			
3	3634 2123 000	ツバツキDUブッシュ	BUSH	4			
4	5121 4406 000	ブラケット	BRACKET	2			
5	5121 4407 000	ブラケット	BRACKET	2			
6	5121 4408 000	ピン	PIN	2			
7	5116 4055 000	ピン	PIN	2			
8	A114 0110 060	ボルト	BOLT	8	M10 × 60 × 26		
9	A351 0110 002	Uナット	NUT	8	M10		
10	7953 1407 000	ワッシャC	WASHER	2			
11	0350 0161 040	PW	PW	2			
12	A360 0101 002	SW	SW	2			
13	A020 0110 025	ボルト8T	BOLT	2			

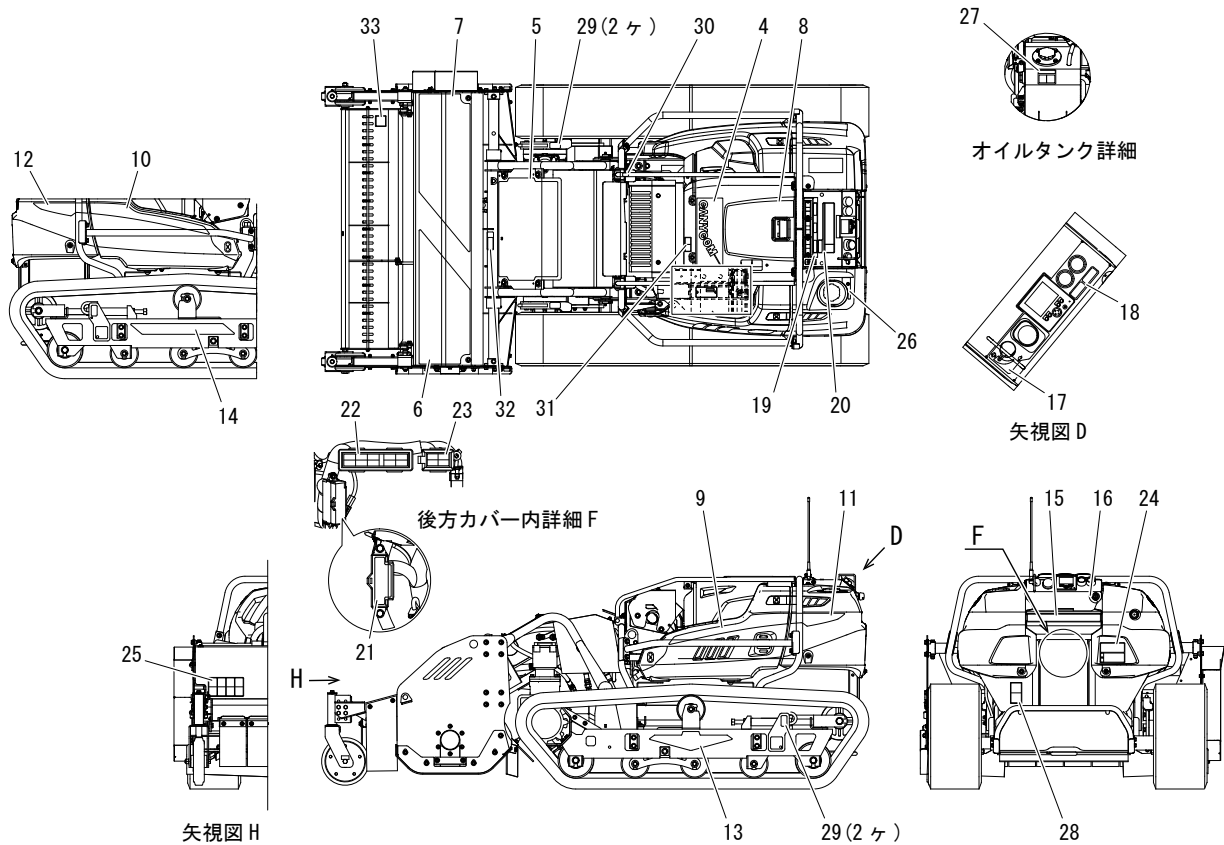


見出	部品番号	部品名称	PART NAME.	個数	型寸	適用号機	備考
No.	PART No.			Q'ty	DESCRIPTION	FROM ~ UP TO SERIAL No.	REMARKS
14	A650 0100 600	グリースニップル	NIPPLE GREASE	2	A-M6		
16	5121 4409 000	ゴムイタ	RUBBER	2			
17	K814 0108 055	Fボルト	BOLT	4	M8 × 55(8T)		
18	A351 0108 002	Uナット	NUT	4	M8		

5121 500A ラベル LABEL



5121P 500A 000 04



見出 No.	部品番号 PART No.	部品名称	PART NAME.	個数 Q'ty	型寸 DESCRIPTION	適用号機 FROM ~ UP TO SERIAL No.	備考 REMARKS
4	3588 6056 000	マーク	LABEL	1			CANYCOM ロゴ
5	5121 5004 000	ラベル	LABEL	1			アラフォー傾子ロゴ
6	5121 5005 000	ラベル	LABEL	1			モアカバー装飾 (L)
7	5121 5006 000	ラベル	LABEL	1			モアカバー装飾 (R)
8	5121 5007 000	ラベル	LABEL	1			トップカバー装飾
9	5121 5008 000	ラベル	LABEL	1			サイドカバー装飾 (L)
10	5121 5009 000	ラベル	LABEL	1			サイドカバー装飾 (R)
11	5121 5011 000	ラベル	LABEL	1			リアカバー装飾 (L)
12	5121 5012 000	ラベル	LABEL	1			リアカバー装飾 (R)
13	5121 5013 000	ラベル	LABEL	1			足回り装飾 (L)
14	5121 5014 000	ラベル	LABEL	1			足回り装飾 (R)
15	5121 5015 000	ラベル	LABEL	1			リア装飾
16	5121 5016 000	ラベル	LABEL	1			メインスイッチ
17	5121 5017 000	ラベル	LABEL	1			緊急停止・アクセル ノブ
18	5121 5018 000	ラベル	LABEL	1			ラジコン切替・負荷 制御
19	5121 5019 000	ラベル	LABEL	1			フラッシュランプ
20	5121 5021 000	ラベル	LABEL	1			警告：清掃・燃料 残量低下警告
21	5121 5022 000	ラベル	LABEL	1			ヒューズ

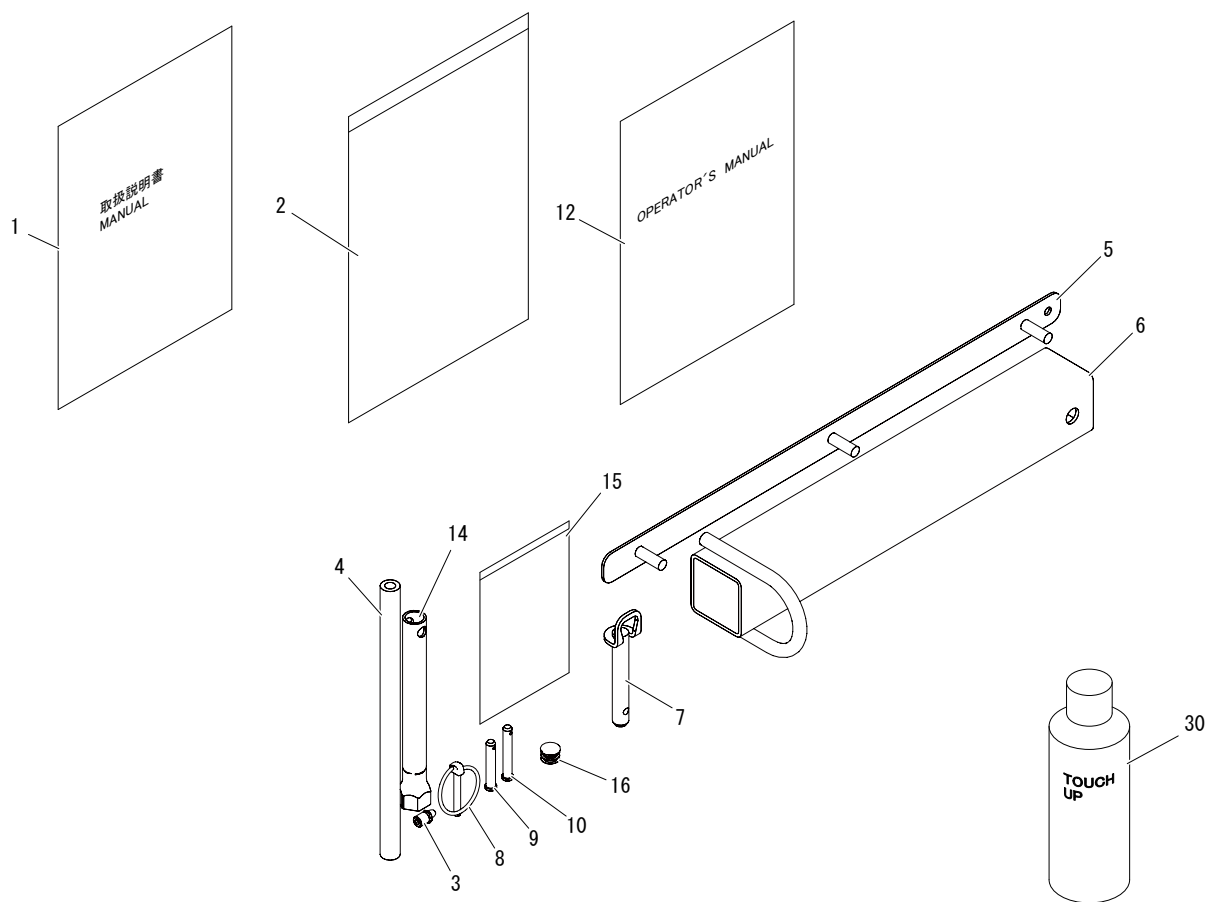


見出	部品番号	部品名称	PART NAME.	個数	型寸	適用号機	備考
No.	PART No.			Q'ty	DESCRIPTION	FROM ~ UP TO SERIAL No.	REMARKS
22	5121 5023 000	ラベル	LABEL	1			リレー 1
23	5121 5024 000	ラベル	LABEL	1			リレー 2
24	5121 5025 000	ラベル	LABEL	1			メンテナンス
25	5121 5026 000	ラベル	LABEL	1			警告 (刈取部注意)
26	5121 5027 000	ラベル	LABEL	1			警告、燃料種類
27	5121 5028 000	ラベル	LABEL	1			警告：油圧作動油
28	5229 5022 000	ラベル	LABEL	1			警告：感電
29	5118 5024 000	マーク	LABEL	4			吊フック
30	5121 5029 000	ラベル	LABEL	1			吊上げ禁止
31	5347 5071 001	ラベル	LABEL	1			注意：高温
32	5121 5031 000	ラベル	LABEL	1			吊上げ禁止
33	5121 5032 000	ラベル	LABEL	1			警告：乗るな

5121 510A フゾクヒン ACCESSORIES



5121P510A00006

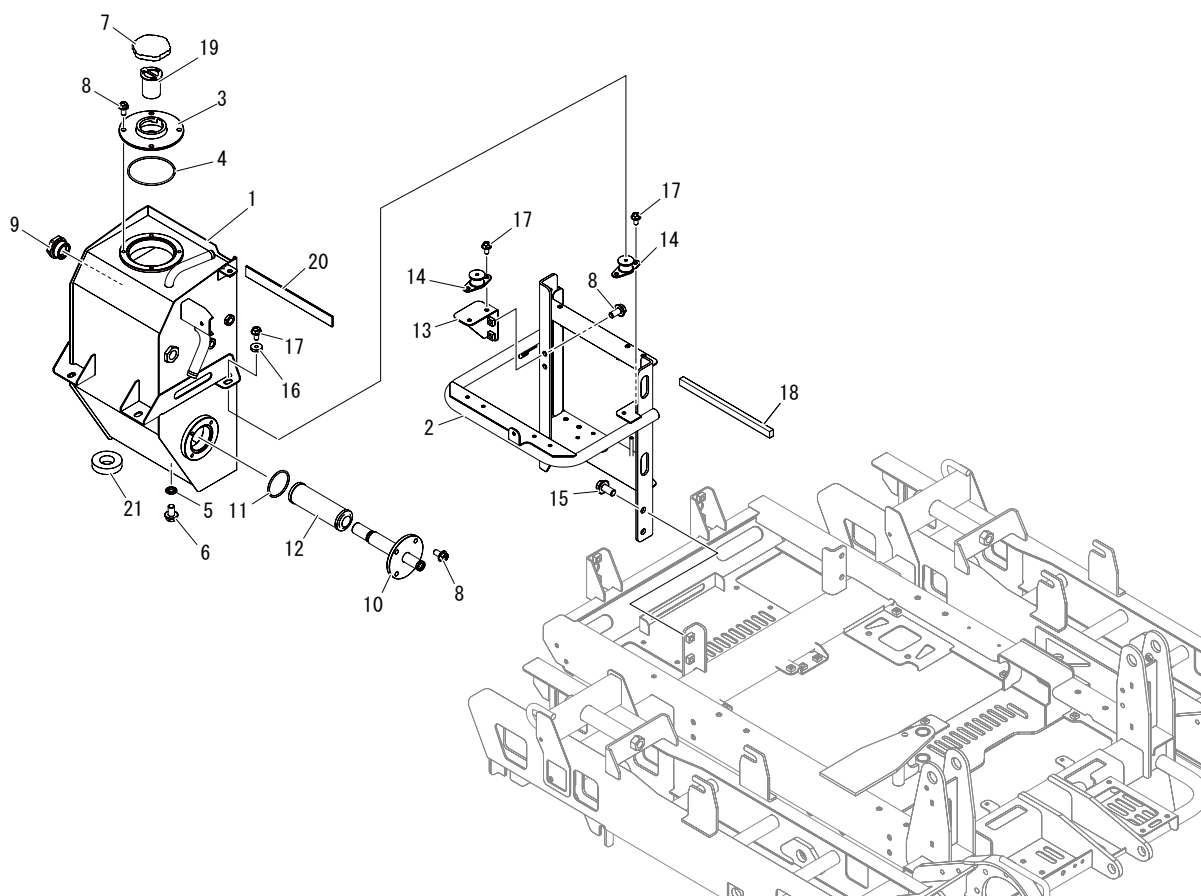


見出 No.	部品番号 PART No.	部品名称	PART NAME.	個数 Q'ty	型寸 DESCRIPTION	適用号機 FROM ~ UP TO SERIAL No.	備考 REMARKS
1	5121 5101 000	マニュアル	MANUAL	1			
2	3656 6502 000	バッグ	BAG	1			
3	3544 7002 000	グリースニップル	GREASE NIPPLE	1			
4	5360 2057 000	ホース	HOSE	1			
5	5121 4241 000	ブラケット	BRACKET	1			
6	5121 5102 000	ブラケット	BRACKET	2			
7	5121 5103 000	ピン	PIN	2			
8	3629 4724 000	リンクピン	PIN	2			
9	5332 2517 000	ピン	PIN	1			
10	5121 2517 000	ピン	PIN	2			
12	5121 5105 000	マニュアル (エンジン)	MANUAL(ENGINE)	1			
14	5121 5106 000	レンチ	WRENCH	1			
15	5121 5107 000	バッグ	BAG	2			
16	5121 5108 000	キャップ	CAP	30			
30	Z9999 6018 000	スプレー	SPRAY	1	ナチュラルイエロー		
30	Z9999 6031 000	スプレー	SPRAY	1	ポルドー		
30	Z9999 6032 000	スプレー	SPRAY	1	ローズレッド		

5121 610A オイルタンク HYDRAULIC TANK



5121P610A.000.04



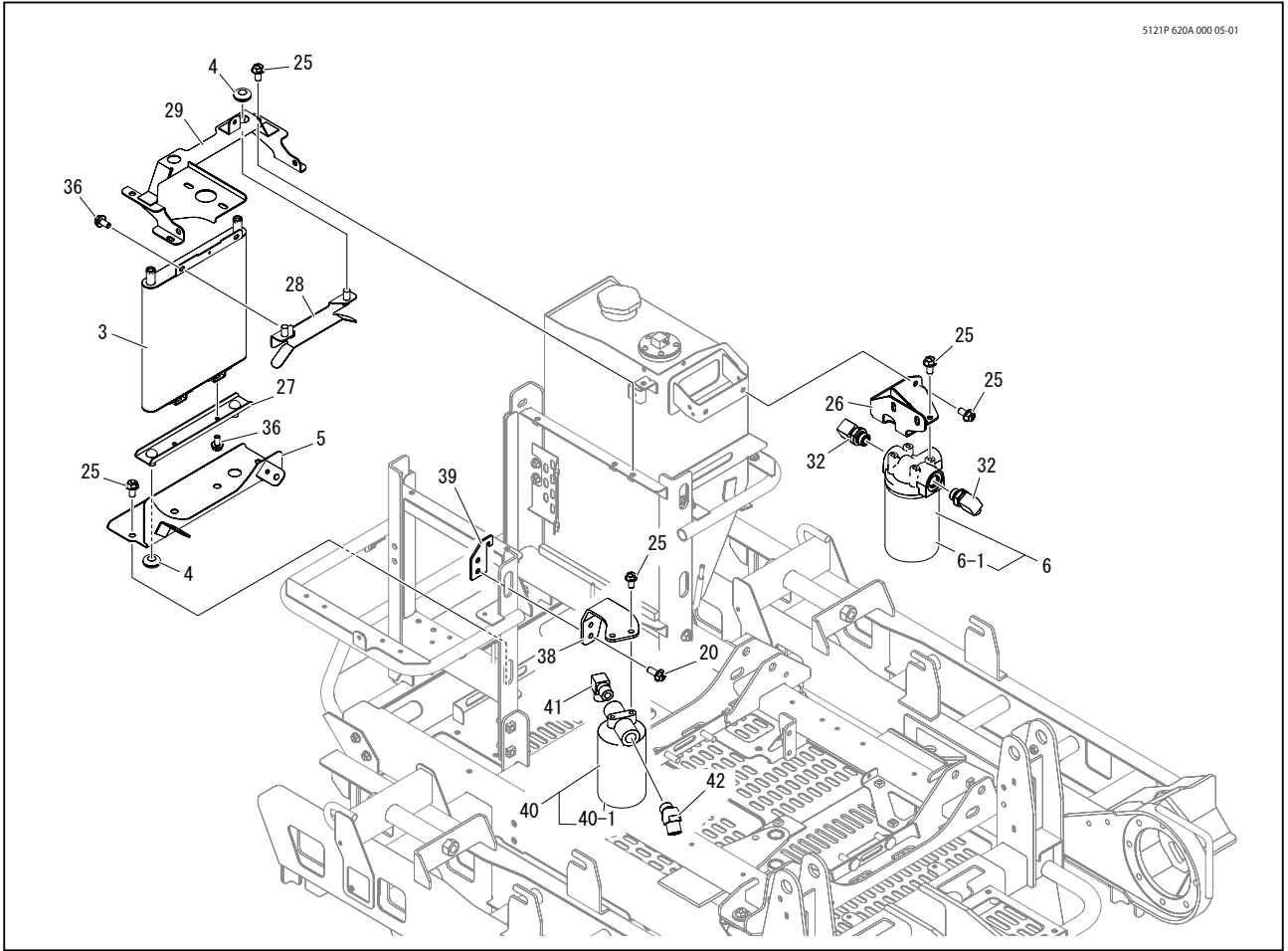
見出 No.	部品番号 PART No.	部品名称	PART NAME.	個数 Q'ty	型寸 DESCRIPTION	適用号機 FROM ~ UP TO SERIAL No.	備考 REMARKS
1	5121 6101 000	タンク	TANK	1			
2	5121 6109 000	ブラケット	BRACKET	1			
3	5121 6119 000	フランジ	FLANGE	1			
4	0830 0200 850	Oリング	O-RING	1			
5	0833 0001 200	シールワッシャ	SEAL WASHER	1	M12 用		
6	K712 0112 020	Fボルト	BOLT	1			
7	5374 0303 000	キャップ	CAP	1			
8	K710 0108 016	Fボルト	BOLT	10	M8 × 16(7T)		
9	5117 6031 000	ゲージ (オイルレベル)	GAUGE	1			
10	5121 6121 000	フランジ	FLANGE	1			
11	0830 0200 500	Oリング	O RING	1			
12	5121 6122 000	フィルタエレメント	FILTER	1			
13	5121 6123 000	ブラケット	BRACKET	1			
14	5121 0523 000	ボウシゴム	RUBBER	4			
15	K710 0110 020	Fボルト	BOLT	4			
16	5121 0526 000	ワッシャ	WASHER	4			
17	K700 0106 012	Fボルト	BOLT	12	M6 × 12(7T)		
18	5121 6124 000	エプトシーラ	INSULATOR	1			



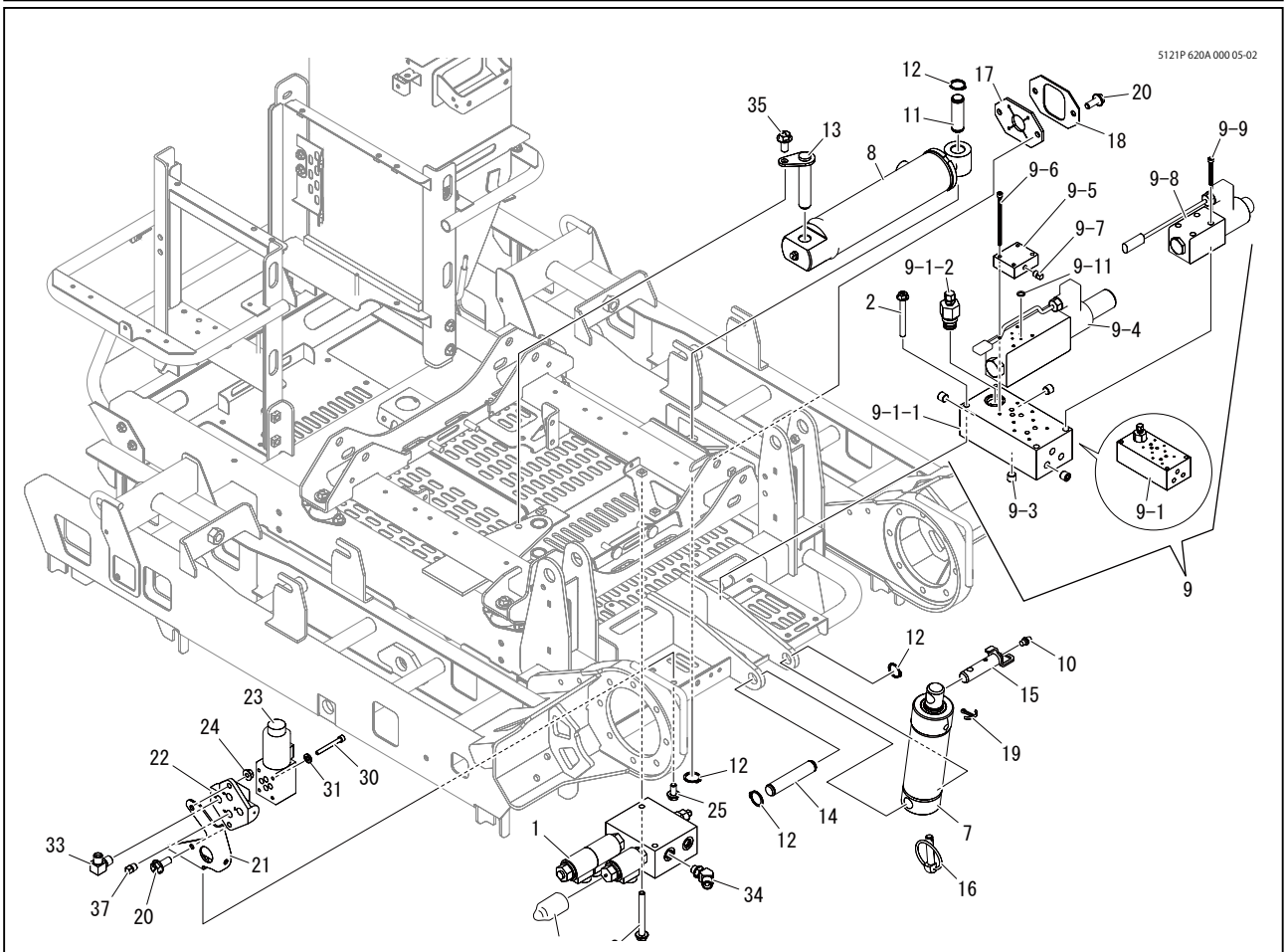
見出	部品番号	部品名称	PART NAME.	個数	型寸	適用号機	備考
No.	PART No.			Q'ty	DESCRIPTION	FROM ~ UP TO SERIAL No.	REMARKS
19	5121 6125 000	ブラケット	BRACKET	1			
20	5121 6128 000	ゴムイタ	RUBBER	1			
21	5121 6129 000	マグネット	MAGNET	1			



5121P 620A 000 05-01



5121P 620A 000 05-02





見出	部品番号	部品名称	PART NAME.	個数	型寸	適用号機	備考
No.	PART No.			Q'ty	DESCRIPTION	FROM ~ UP TO SERIAL No.	REMARKS
1	5121 6201 000	バルブ	VALVE	1			
2	K814 0108 070	Fボルト	BOLT	6	M8 × 70(8T)		
3	3667 6028 000	オイルクーラ	COOLER	1			
4	3726 0315 000	グロメット	GROMMET	4			
5	5121 6202 000	ブラケット	BRACKET	1			
6	3678 6107 000	ラインフィルタ	FILTER	1			
6-1	3678 6107 100	カートリッジ ASSY	ELEMENT ASSY	1			
7	5121 6203 000	シリンダ	CYLINDER	1			
8	5118 6211 000	シリンダ	CYLINDER	1			
9	5121 6204 000	バルブ ASSY	VALVE	1			
9-1	5117 6058 000	バルブ ASSY	VALVE	1			
9-1-1	5117 6054 001	プレート	PLATE	1			
9-1-2	5117 6045 000	バルブ ASSY	VALVE	1			
9-3	A601 0101 300	プラグ	PLUG	6			
9-4	5117 6058 100	コントロールバルブ	VALVE	1			
9-5	5117 6065 000	プレート	PLATE	1			
9-6	5117 6066 000	ボルト	BOLT	4			
9-7	A600 0101 000	プラグ	PLUG	1			
9-8	5117 6063 100	コントロールチェックバルブ	VALVE	1			
9-9	A544 0705 045	キャップスクリュー	SCREW	4			
9-11	0830 1100 090	Oリング	O RING	4			
10	A650 0100 600	グリースニップル	NIPPLE GREASE	1	A-M6		
11	3591 5014 000	ピン	PIN	1			
12	0740 0002 000	Cリング	RING	4			
13	5121 6205 000	ピン	PIN	1			
14	3580 6012 000	シャフト	SHAFT	1			
15	5121 6206 000	ピン	PIN	1			
16	5116 4055 000	ピン	PIN	1			
17	5121 6207 000	ゴムイタ	RUBBER	1			
18	5121 6208 000	プレート	PLATE	1			
19	0520 0125 020	ワリピン	PIN SPLIT	1			
20	K710 0108 020	Fボルト	BOLT	6	M8 × 20(7T)		
21	5121 6209 000	ブラケット	BRACKET	1			
22	5117 6101 000	プレート	PLATE	1			
23	5117 6102 100	バルブ (1、ソレノイド)	VALVE	1			
24	F301 0108 000	Fナット	NUT	2	M8		
25	K710 0108 016	Fボルト	BOLT	15	M8 × 16(7T)		
26	5121 6211 000	ブラケット	BRACKET	1			
27	5121 6212 000	ブラケット	BRACKET	1			
28	5121 6213 000	ブラケット	BRACKET	1			

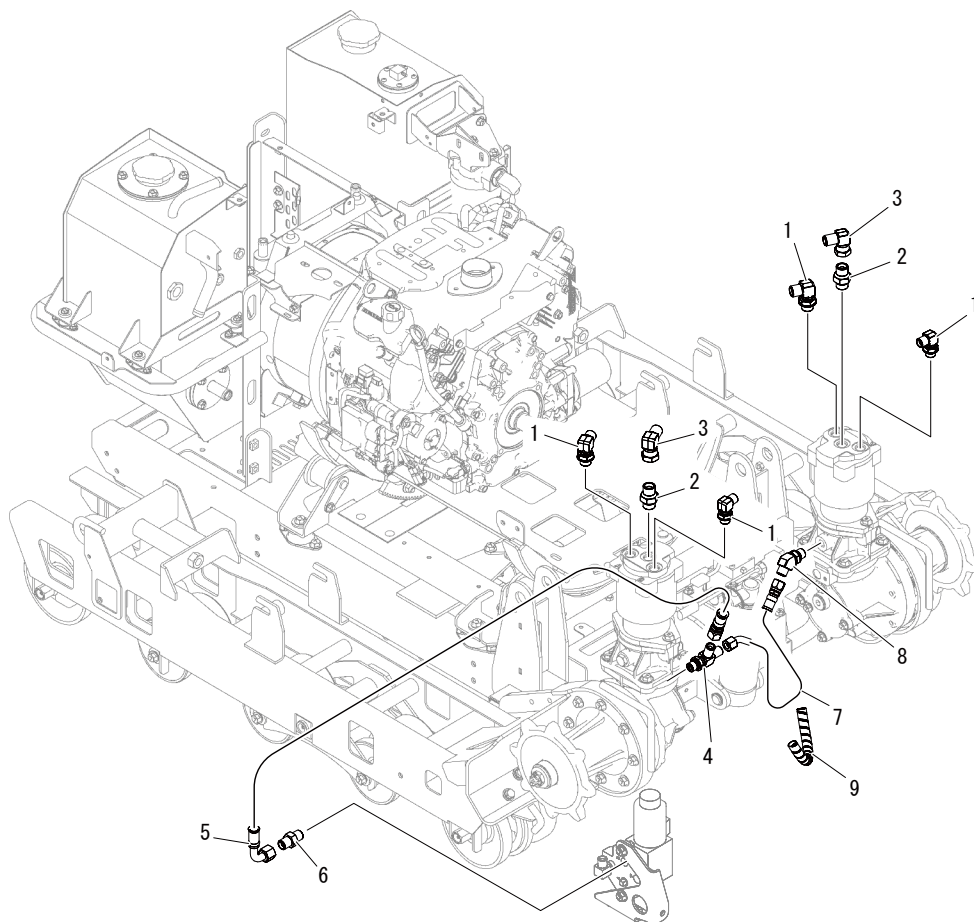


見出	部品番号	部品名称	PART NAME.	個数	型寸	適用号機	備考
No.	PART No.			Q'ty	DESCRIPTION	FROM ~ UP TO SERIAL No.	REMARKS
29	5121 6215 000	ブラケット	BRACKET	1			
30	A544 0705 045	キャップスクリュー	BOLT	4			
31	A360 0100 502	SW	WASHER	4	M5 用		
32	3661 6109 000	ザツキエルボ	ADAPTER	2			
33	3611 7302 000	エルボ	ADAPTER	1			
34	3665 5155 000	ザツキエルボ45	ADAPTER	1			
35	K710 0110 020	Fボルト	BOLT	1			
36	K700 0106 012	Fボルト	BOLT	4	M6 × 12(7T)		
37	A600 0101 300	プラグ	PULG	1			
38	5121 6219 000	プレート	PLATE	1			
39	5121 6221 000	ブラケット	BRACKET	1			
40	36A4 6215 000	オイルフィルター	FILTER	1			
40-1	3676 6121 200	フィルター	FILTER	1			
41	3655 5125 000	エルボ	ADAPTER	1			
42	5108 4243 000	アダプタ	ADAPTER	1			
43	5121 6222 000	ナットカバー	COVER	1	M14 用		

5121 630A ユアツハイカン (モータ) HYDRAULIC LINE(MOTOR)



5121P 630A 000 02

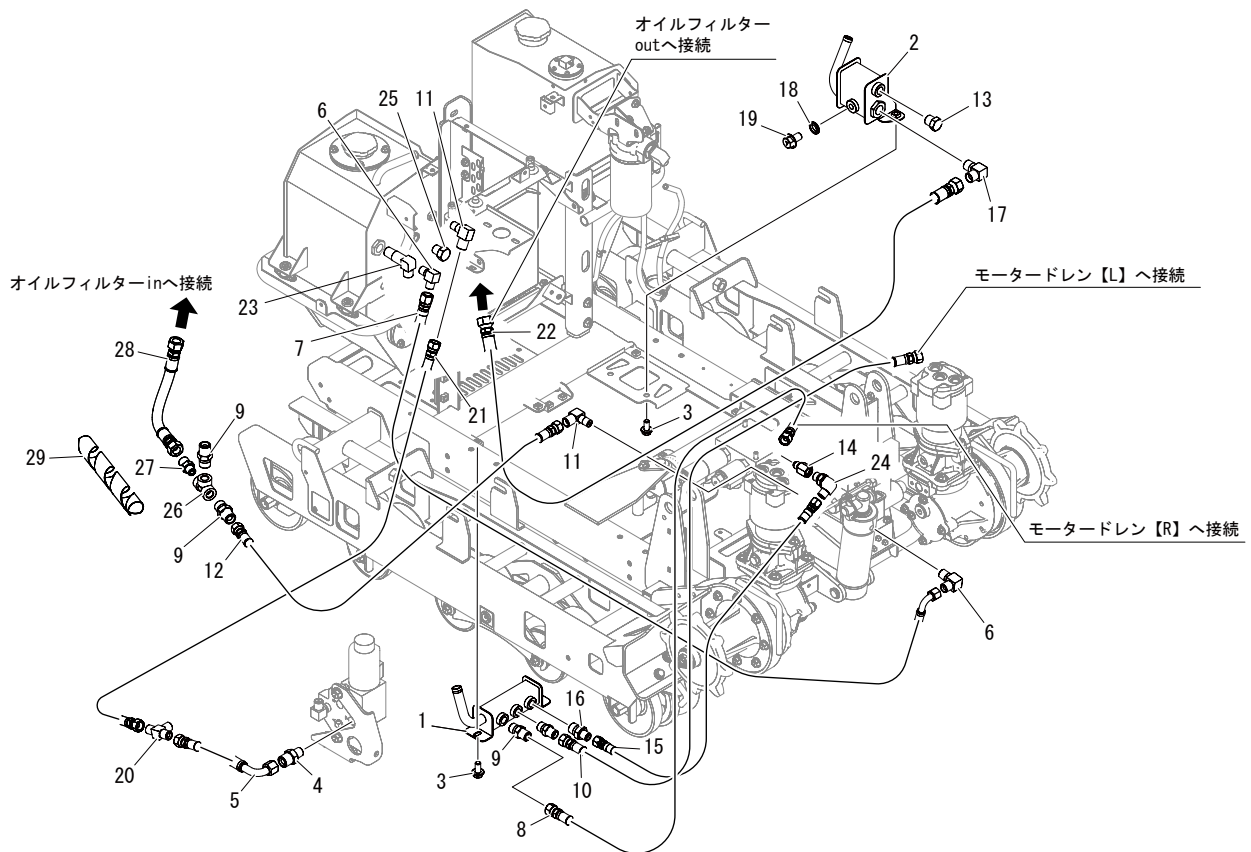


見出 No.	部品番号 PART No.	部品名称	PART NAME.	個数 Q'ty	型寸 DESCRIPTION	適用号機 FROM ~ UP TO SERIAL No.	備考 REMARKS
1	5321 2073 000	アダプタ	ADAPTER	4			
2	5116 6103 000	アダプタ	ADAPTER	2			
3	5367 0013 000	エルボ	ADAPTER	2			
4	5229 6153 000	アダプタ	ADAPTER	1			
5	5121 6301 000	ホース	HOSE	1			
6	3611 7303 000	アダプタ	ADAPTER	1			
7	5121 6302 000	ホース	HOSE	1			
8	3673 6118 000	エルボ	ELBOW	1			
9	3408 5106 000	プラマー	TUBE	1			

5121 640A ユアツハイカン (ドレン) HYDRAULIC LINE(DRAIN)



5121P 640A 000 04



見出 No.	部品番号 PART No.	部品名称	PART NAME.	個数 Q'ty	型寸 DESCRIPTION	適用号機 FROM ~ UP TO SERIAL No.	備考 REMARKS
1	5121 6401 000	マニホールド	MANIHOLD	1			
2	5121 6402 000	マニホールド	MANIHOLD	1			
3	K710 0108 016	Fボルト	BOLT	4	M8 × 16(7T)		
4	3663 6242 000	アダプタ	ADAPTER	1			
5	5121 6403 000	ホース	HOSE	1			
6	3611 7302 000	エルボ	ADAPTER	2			
7	5121 6404 000	ホース	HOSE	1			
8	5121 6405 000	ホース	HOSE	1			
9	3655 5114 000	アダプタ	ADAPTER	4			
10	8002 6103 000	ホース	HOSE	1			
11	3661 6165 000	エルボ	ADAPTER	2			
12	5121 6407 000	ホース	HOSE	1			
13	5117 6509 000	メクラプラグ	PLUG	1			
14	5121 6413 000	ツギテフィルタ	ADAPTER	1			
15	5121 6408 000	ホース	HOSE	1			
16	5117 6725 000	アダプタ	ADAPTER	1			
17	3655 5125 000	エルボ	ADAPTER	1			
18	0833 0001 200	シールワッシャ	SEAL WASHER	1	M12 用		

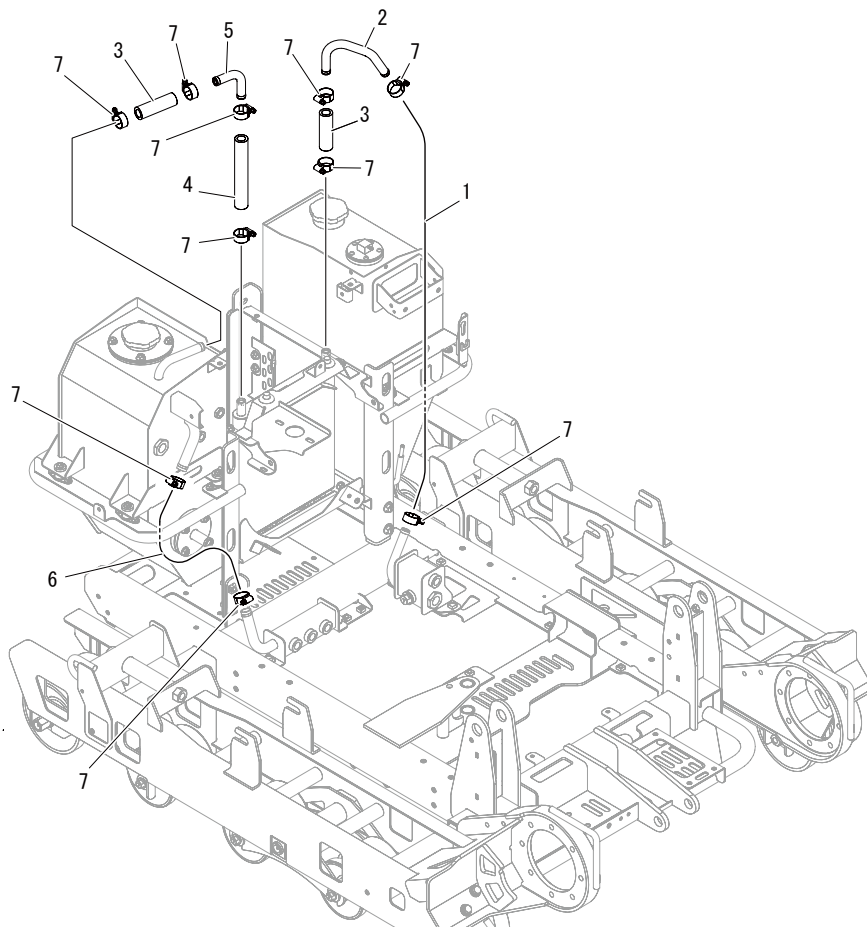


見出	部品番号	部品名称	PART NAME.	個数	型寸	適用号機	備考
No.	PART No.			Q'ty	DESCRIPTION	FROM ~ UP TO SERIAL No.	REMARKS
19	K712 0112 020	Fボルト	BOLT	1			
20	5121 6409 000	アダプタ	ADAPTER	1			
21	5121 6411 000	ホース	HOSE	1			
22	36A8 6209 000	ホース	HOSE	1			
23	5121 6412 000	アダプタ	ADAPTER	1			
24	3537 6102 000	エルボ	ADAPTER	1			
25	5210 6078 000	プラグ	ADAPTER	1			
26	3655 5113 000	チーズ	ADAPTER	1			
27	36AA 6015 000	アダプタ	ADAPTER	1			
28	5121 6414 000	ホース	HOSE	1			
29	3635 5023 000	プラマー	TUBE	1			

5121 650A ユアツハイカン (モドリ) HYDRAULIC LINE (Retune Line)



5121P 650A 000 00

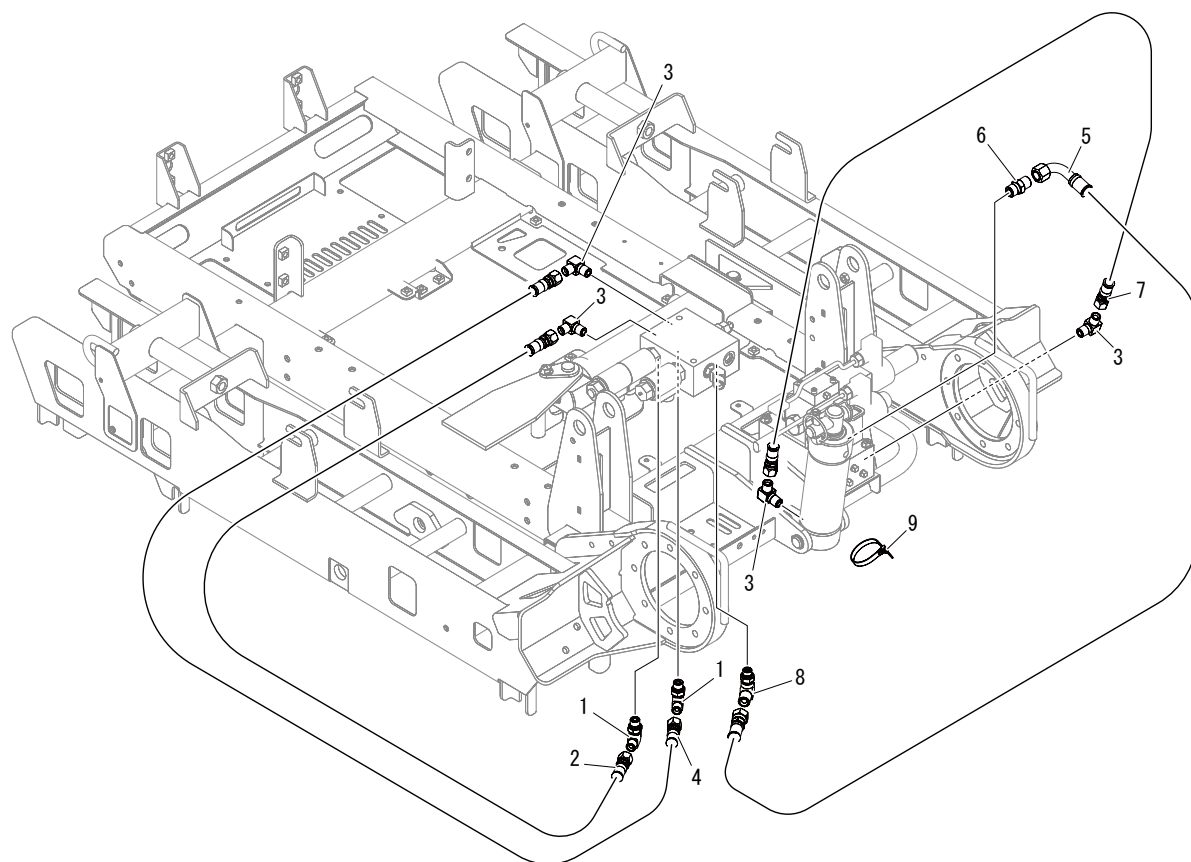


見出 No.	部品番号 PART No.	部品名称	PART NAME.	個数 Q'ty	型寸 DESCRIPTION	適用号機 FROM ~ UP TO SERIAL No.	備考 REMARKS
1	5121 6501 000	ホース	HOSE	1			
2	5121 6502 000	パイプ	PIPE	1			
3	5121 6503 000	ホース	HOSE	2			
4	5331 2021 000	ホース	HOSE	1			
5	5121 6504 000	パイプ	PIPE	1			
6	5121 6505 000	ホース	HOSE	1			
7	3308 2114 000	バンド	BAND	10			

5121 660A ユアツハイカン (リフト) HYDRAULIC LINE(LIFT)



5121P660A 000 01



見出 No.	部品番号 PART No.	部品名称	PART NAME.	個数 Q'ty	型寸 DESCRIPTION	適用号機 FROM ~ UP TO SERIAL No.	備考 REMARKS
1	3537 6102 000	エルボ	ADAPTER	2			
2	5121 6601 000	ホース	HOSE	1			
3	3611 7302 000	エルボ	ADAPTER	4			
4	5121 6602 000	ホース	HOSE	1			
5	5121 6605 000	ホース	HOSE	1			
6	3655 5114 000	アダプタ	ADAPTER	1			
7	5121 6604 000	ホース	HOSE	1			
8	5121 6606 000	エルボ	ADAPTER	1			
9	3637 0254 000	プラスチックバンド	BAND	1			