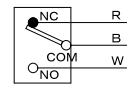


3130 0251 配線図 DIAGRAM

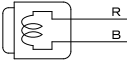
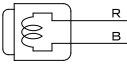
シート  
スイッチ  
見出NO.22

状態		
非着座	○	○
着座	○	○



(右)

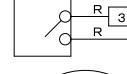
ヘッドライト  
12V-23W×2  
見出NO.8



(左)

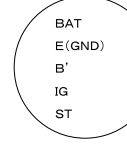
ライト  
スイッチ  
見出NO.7

	R	R
入	○	○
切	○	○



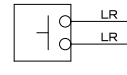
キースイッチ  
見出NO.6

端子	E	B'	BAT	IG	ST
位置					
OFF	○	○			
ON			○	○	
ST					○



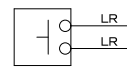
ブレーキ  
スイッチ  
見出NO.10

ペダル状態		
踏み込み	○	○
解放	○	○



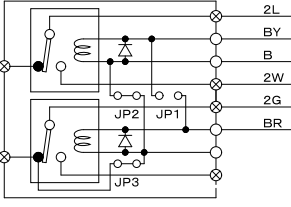
刈刃クラッチ  
スイッチ  
見出NO.10

刈刃クラッチ		
切	○	○
入	○	○



(スタート)

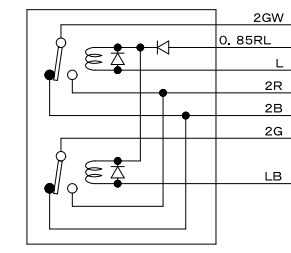
リレーアッ  
見出NO.25



(停止)

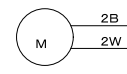
(上)

リレーアッ  
見出NO.31



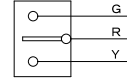
(下)

刈高さモーター



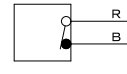
刈り高さ  
スイッチ  
見出NO.27

モーター状態	1	2	3
縮み	○	○	○
停止	○	○	○
伸び	○	○	○

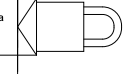
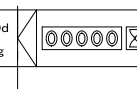
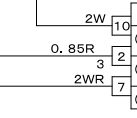
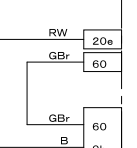


(下)

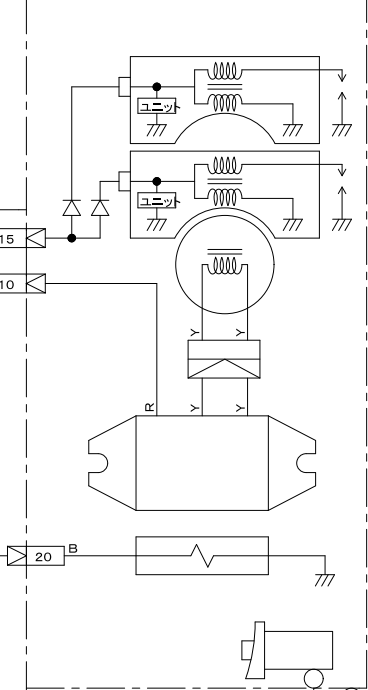
刈高さ規制スイッチ  
見出NO.28



(上)



見出NO.34



スパークプラグ

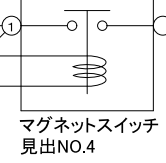
スパークプラグ

チャージコイル  
(16A)

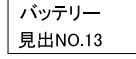
レギュレータ

アフターファイヤー  
ストップレノイド

スタータモータ



マグネットスイッチ  
見出NO.4



バッテリー  
見出NO.13

色の見かた		例:WB W(白) 
黒-B	白-W	
赤-R	緑-G	
黄-Y	茶-Br	
青-L	橙-O	
桃-P	若葉-Lg	
紫-V	水色-Sb	
電線はAVS又はCAVS線を、指示なきサイズは0.5を示す。		

見出NO.は、P9~P10に対応しています。