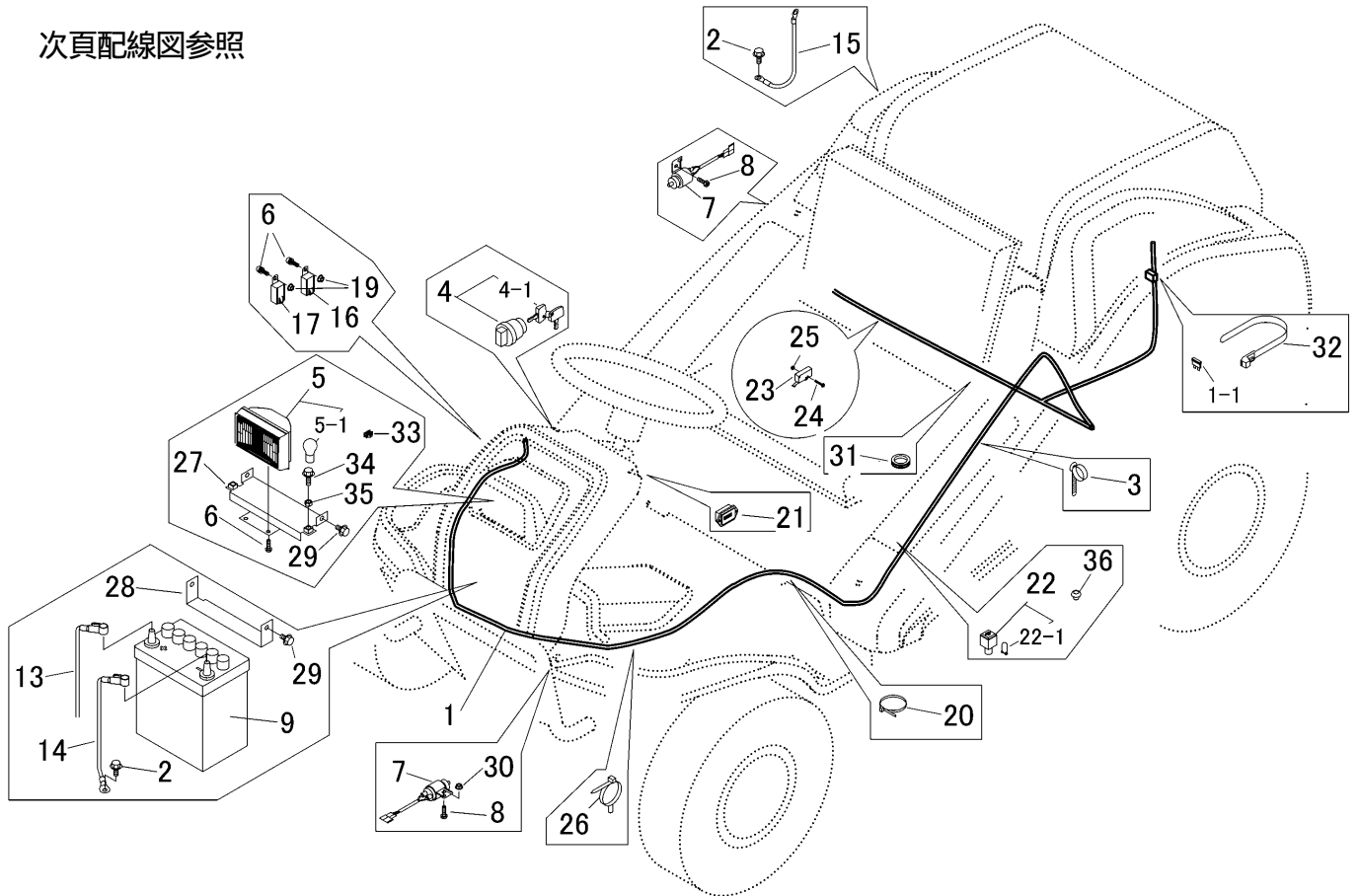
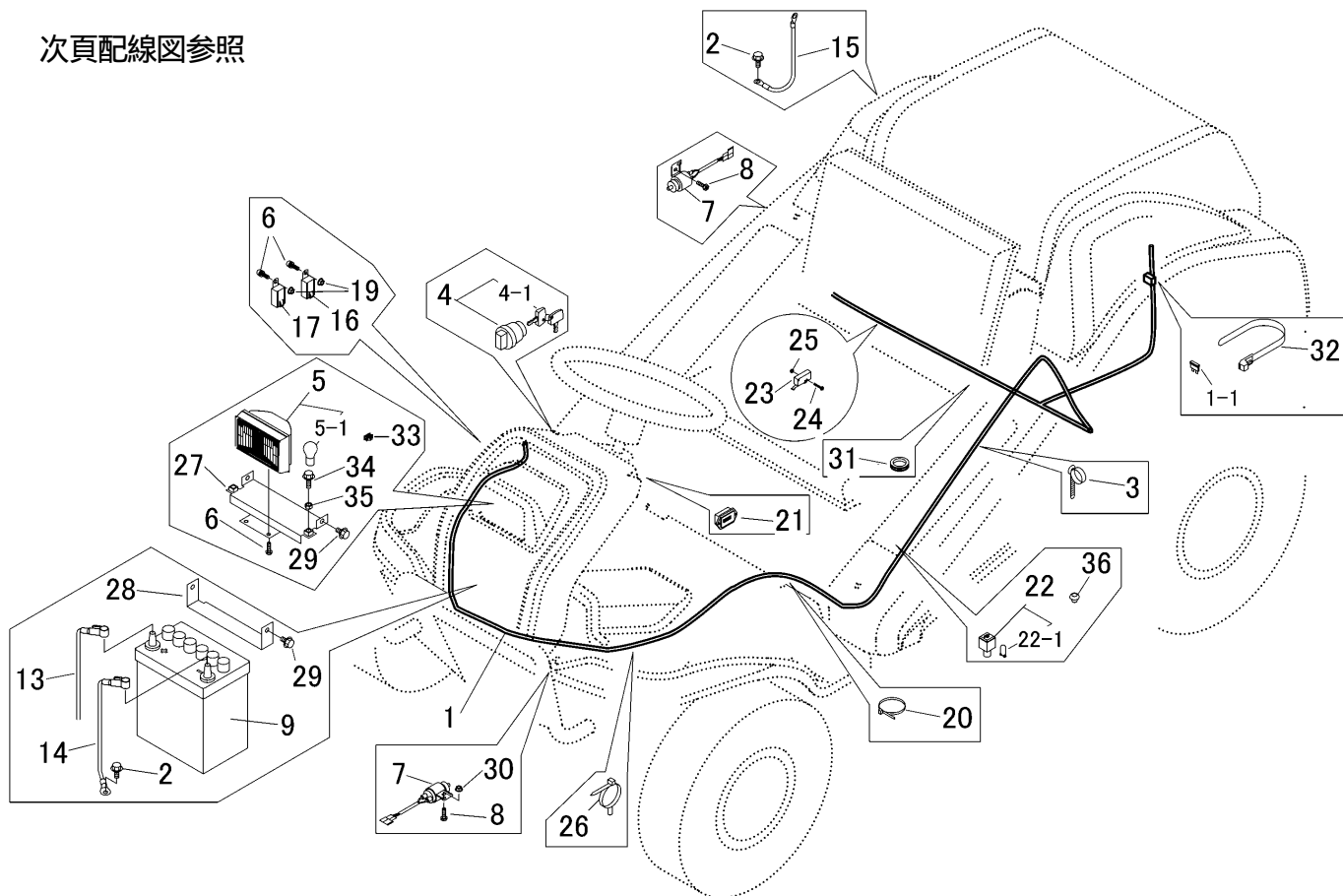


次頁配線図参照



見出 NO.	部品番号 PART NO.	部品名称	PART NAME	個数 Q'ty	型 寸 DESCRIPTION	適用号機 FROM ~ UP TO SERIAL NO.	備 考 REMARKS
1	5313 0202 000	ハ-ネ-ス	HARNESS	1			
1-1	0980 1003 002	ヒューズ	FUSE	1	30A		
2	3522 0238 100	タップタイト	TAPTIGHT	2			
3	3712 0315 000	クリップ	CLIP	3			
4	3718 0425 000	メ-ンスイッチAssy	SWITCH	1			
4-1	3718 0425 100	キ-Assy	KEY	1			
5	5310 0211 000	ライトAssy	LAMP	1			
5-1	0980 8122 304	バルブ	BULB	1	12V23W		
6	H242 0106 014	ナハセムスB	SCREW	4	M6 x 14		
7	5310 0208 000	スイッチ	SWITCH	2			
8	F204 0105 016	セムスA	SCREW	4	M5 x 16		
9	3705 3901 000	バッテリー	BATTERY	1	40B19R		
13	0980 7202 304	プラスコード	CODE	1	20-L2300		
14	3643 0217 000	マイナスコード	MINUSCODE	1			
15	3522 0231 000	マイナスコード	MINUSCODE	1			
16	3714 0491 000	リレ-	RELAY	1			
17	3714 8075 000	リレ-	RELAY	1			
19	F300 0106 000	Fナット	NUT	2	M6		
20	5210 0099 100	SKバンド	BAND	7			
21	5313 0205 000	アワメータ	METER	1			
22	3714 0493 000	ランプ	LAMP	1			

次頁配線図参照



見出 NO.	部品番号 PART NO.	部品名称	PART NAME	個数 Q'ty	型 寸 DESCRIPTION	適用号機 FROM ~ UP TO SERIAL NO.	備 考 REMARKS
22-1	0980 8120 348	バルブ	BULB	1	12V3.4W		
23	5306 3541 000	スイッチ	SWITCH	1			
24	F242 0103 020	ナセムスA	SCREW	2	M3 x 20		
25	F300 0103 001	Fナット	NUT	2	M3		
26	3715 0425 000	バンド	BAND	3			
27	5313 0213 000	ブラケット	BRACKET	1			
28	5313 0215 000	ブラケット	BRACKET	1			
29	K110 0108 016	Fボルト	BOLT	5	M8 x 16(4T)		
30	F300 0105 001	Fナット	NUT	2	M5		
31	0040 1303 000	グロメット	GROMMET	2	C-30-NG-79-Q		
32	3637 0254 000	プラスチックバンド	BAND	1			
33	5229 0615 000	クリップ	CLIP	1			
34	K710 0108 025	Fボルト	BOLT	2	M8 x 25(7T)	NO.9200331 ~	
35	A301 0108 003	ナット	NUT	2	M8	NO.9200331 ~	
36	5310 1209 000	キャップ	CAP	1			