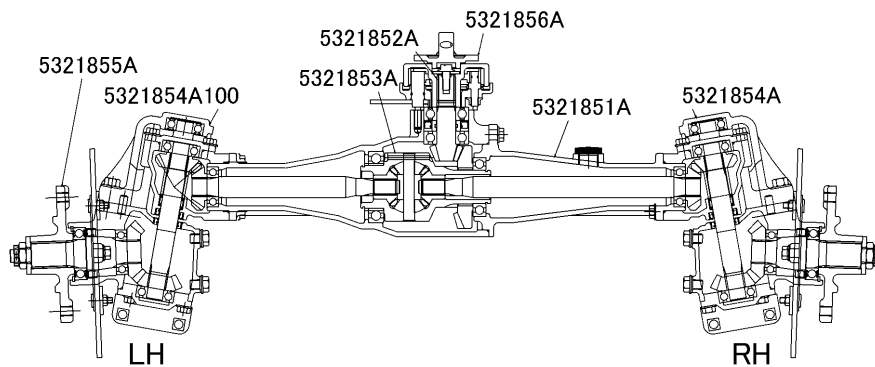


*P A R T S L I S T*

*CMX 2 2 2\_03*

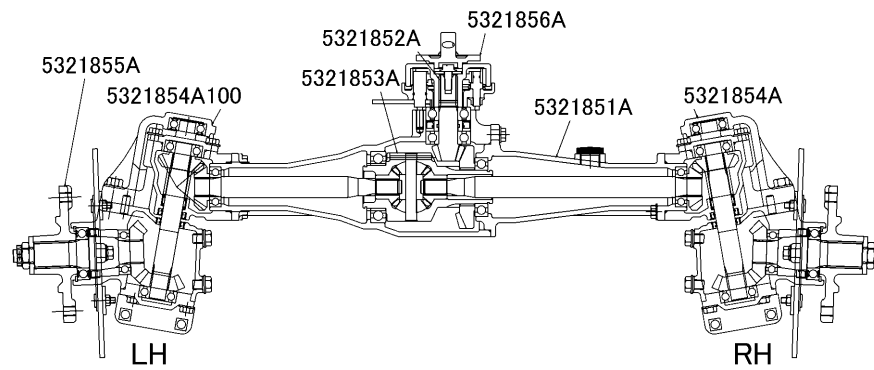
*Front Diff*



# 目次

## CONTENS

5321	851A	ケース CASE	1
5321	852A	ニュウリョクジク INPUT SHAFT	2
5321	853A	デフ DIFFERENTIAL GEAR	3
5321	854A	ナックルRH KNUCKLE RH	4 ~ 6
5321	855A	ボス BOSS	7
5321	856A	ブレーキ BRAKE	8
5321	854A 100	ナックルLH KNUCKLE LH	9 ~ 10

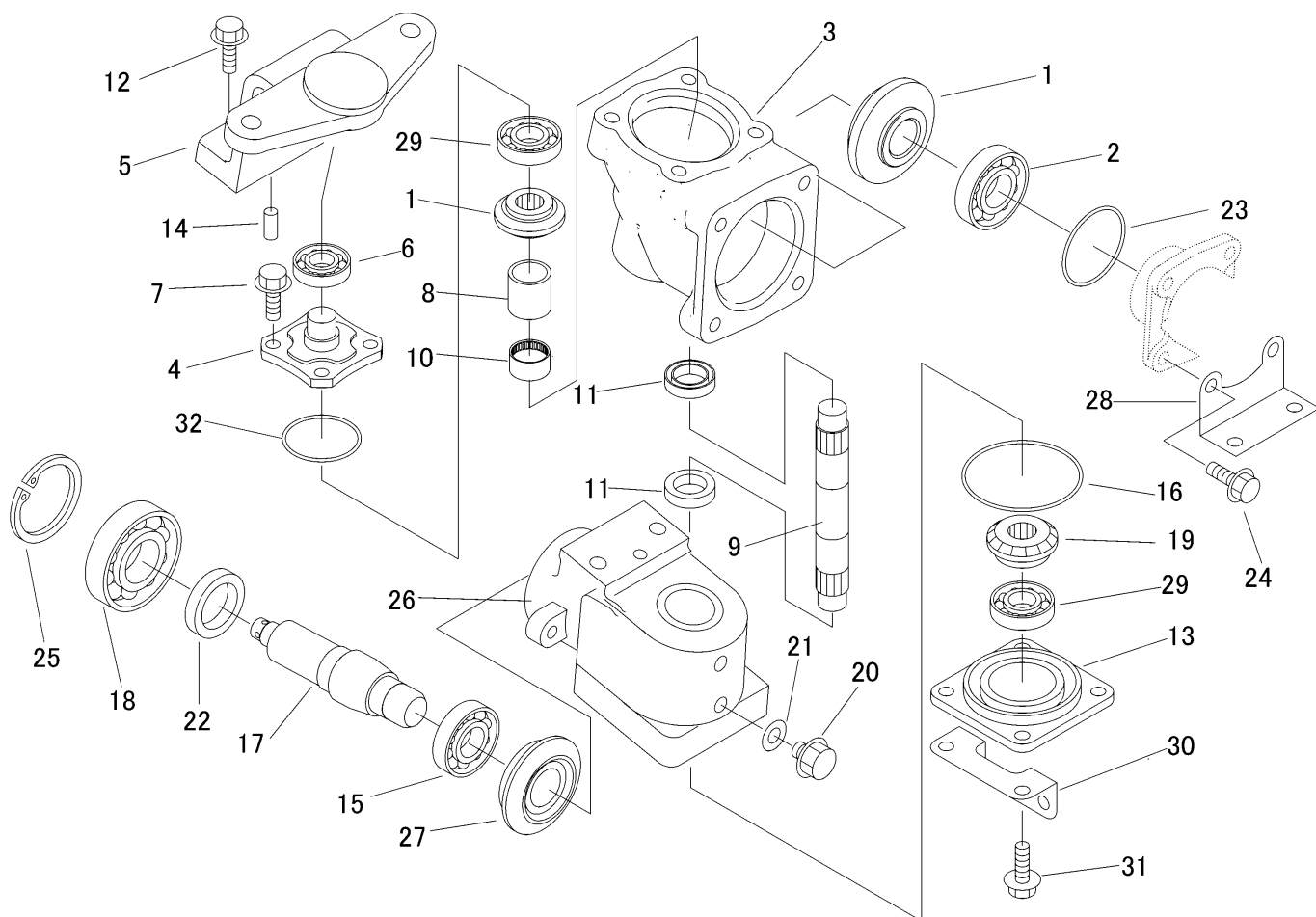








5321 854A ナックルRH KNUCKLE RH



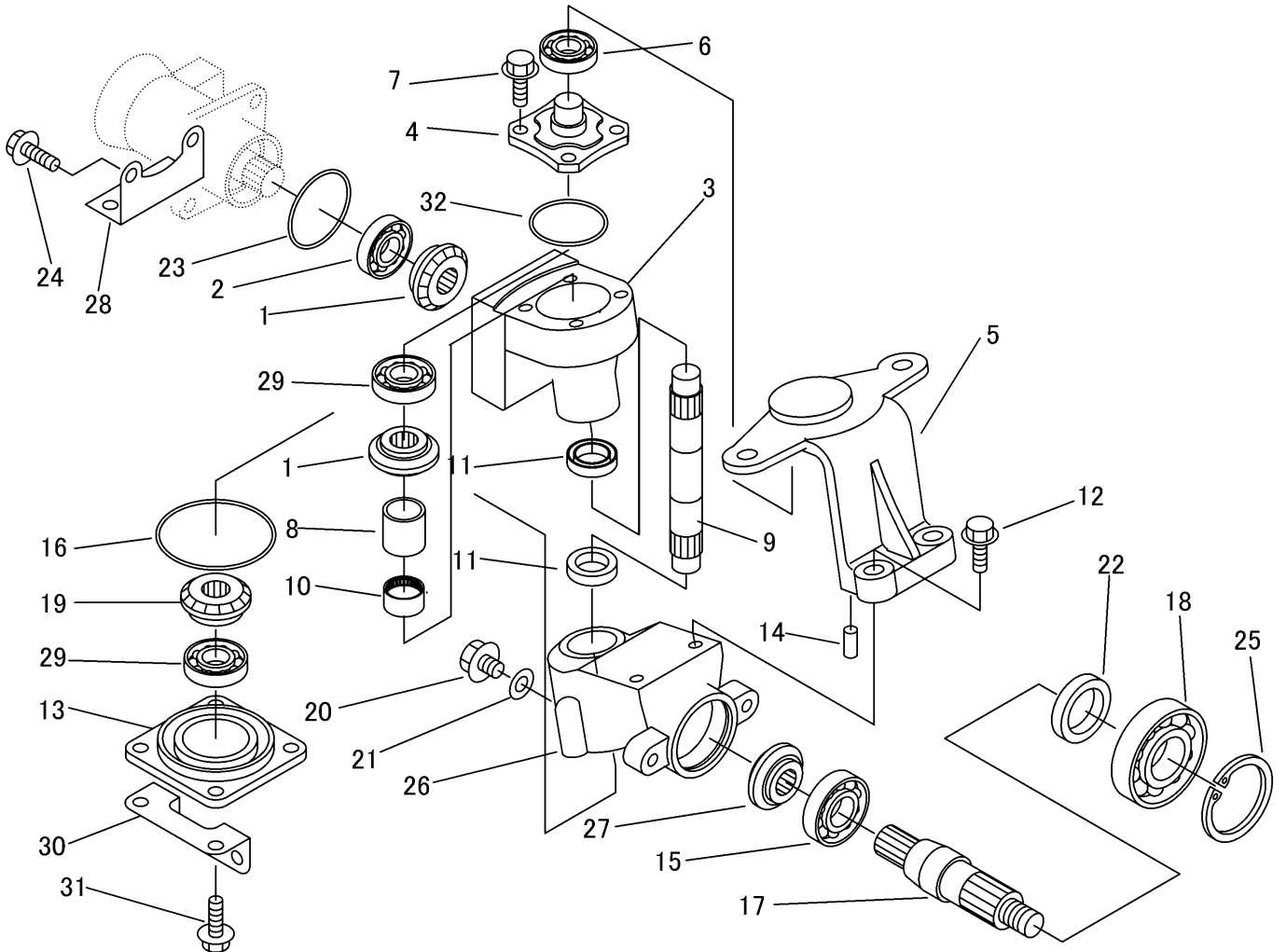
見出 NO.	部品番号 PART NO.	部品名称 PART NAME	個数 Q'ty	型 寸 DESCRIPTION	互換性 R/P	適用号機 FROM ~ UP TO SERIAL NO.	備 考 REMARKS
1	7403 2617 001	ハベルギヤ14	2	GAER 14			
2	0750 0060 040	ハアリング	1	BEARING	6004		
3	7403 2622 001	ケース	1	CASE			
4	7403 2625 001	カバー	1	COVER			
5	5321 8541 000	ハアリングホルダー	1	HOLDER			
6	0750 0562 034	ハアリング	1	BEARING	6203DDU		
7	K710 0608 020	Fボルト	4	BOLT	M8 × 20(7T)		
8	7403 2623 002	カラー	1	COLLAR			
9	5321 8542 000	シャフト	1	SHAFT			
10	0780 0202 612	ニードルハアリング	1	BEARING	20 × 26 × 12		
11	0840 1020 307	オイルシール	2	SEAL OIL	UE20 × 30 × 7		
12	K710 0110 030	Fボルト	2	BOLT	M10 × 30 P=1.5	~ NO.1810235	
12	K815 0110 030	Fボルト	2	BOLT	M10 × 30 P=1.25	D NO.1810236 ~	
13	5321 8543 000	カバー	1	COVER			
14	0540 1008 018	ハイコウピン	1	PIN,PARALLEL	8 × 18		
15	0750 0060 050	ハアリング	1	BEARING	6005		
16	0830 0500 700	Oリング	1	O RING	S70		
17	5321 8544 000	シャフト	1	SHAFT			
18	0750 0560 064	ハアリング	1	BEARING	6006DDU		
19	5321 8545 000	ギヤ15	1	GEAR 15			
20	K712 0110 012	Fボルト	2	BOLT	M10 × 12 P=1.25		
21	0833 0001 000	シールワッシャ	2	WASHER	SW-10		
22	0840 1355 211	オイルシール	1	SEAL OIL	UE35 × 52 × 11		
23	0830 0500 500	Oリング	1	O RING	S50		
24	K710 0108 025	Fボルト	6	BOLT	M8 × 25(7T)		







5321 854A 100 ナックルLH KNUCKLE LH



見出 NO.	部品番号 PART NO.	部品名称 PART NAME	個数 Q'ty	型 寸 DESCRIPTION	互換性 R/P	適用号機 FROM ~ UP TO SERIAL NO.	備 考 REMARKS
1	7403 2617 001	ハベルギヤ14	2	GAER 14			
2	0750 0060 040	ハアリング	1	BEARING	6004		
3	7403 2622 001	ケース	1	CASE			
4	7403 2625 001	カバー	1	COVER			
5	5321 8541 000	ハアリングホルダー	1	HOLDER			
6	0750 0562 034	ハアリング	1	BEARING	6203DDU		
7	K710 0608 020	Fボルト	4	BOLT	M8 x 20(7T)		
8	7403 2623 002	カラー	1	COLLAR			
9	5321 8542 000	シャフト	1	SHAFT			
10	0780 0202 612	ニードルハアリング	1	BEARING	20 x 26 x 12		
11	0840 1020 307	オイルシール	2	SEAL OIL	UE20 x 30 x 7		
12	K710 0110 030	Fボルト	2	BOLT	M10 x 30 P=1.5	~ NO.1810235	
12	K815 0110 030	Fボルト	2	BOLT	M10 x 30 P=1.25	D NO.1810236 ~	
13	5321 8543 000	カバー	1	COVER			
14	0540 1008 018	ハイコウピン	1	PIN,PARALLEL	8 x 18		
15	0750 0060 050	ハアリング	1	BEARING	6005		
16	0830 0500 700	Oリング	1	O RING	S70		
17	5321 8544 000	シャフト	1	SHAFT			
18	0750 0560 064	ハアリング	1	BEARING	6006DDU		
19	5321 8545 000	ギヤ15	1	GEAR 15			
20	K712 0110 012	Fボルト	2	BOLT	M10 x 12 P=1.25		
21	0833 0001 000	シールワッシャ	2	WASHER	SW-10		
22	0840 1355 211	オイルシール	1	SEAL OIL	UE35 x 52 x 11		
23	0830 0500 500	Oリング	1	O RING	S50		
24	K710 0108 025	Fボルト	6	BOLT	M8 x 25(7T)		

