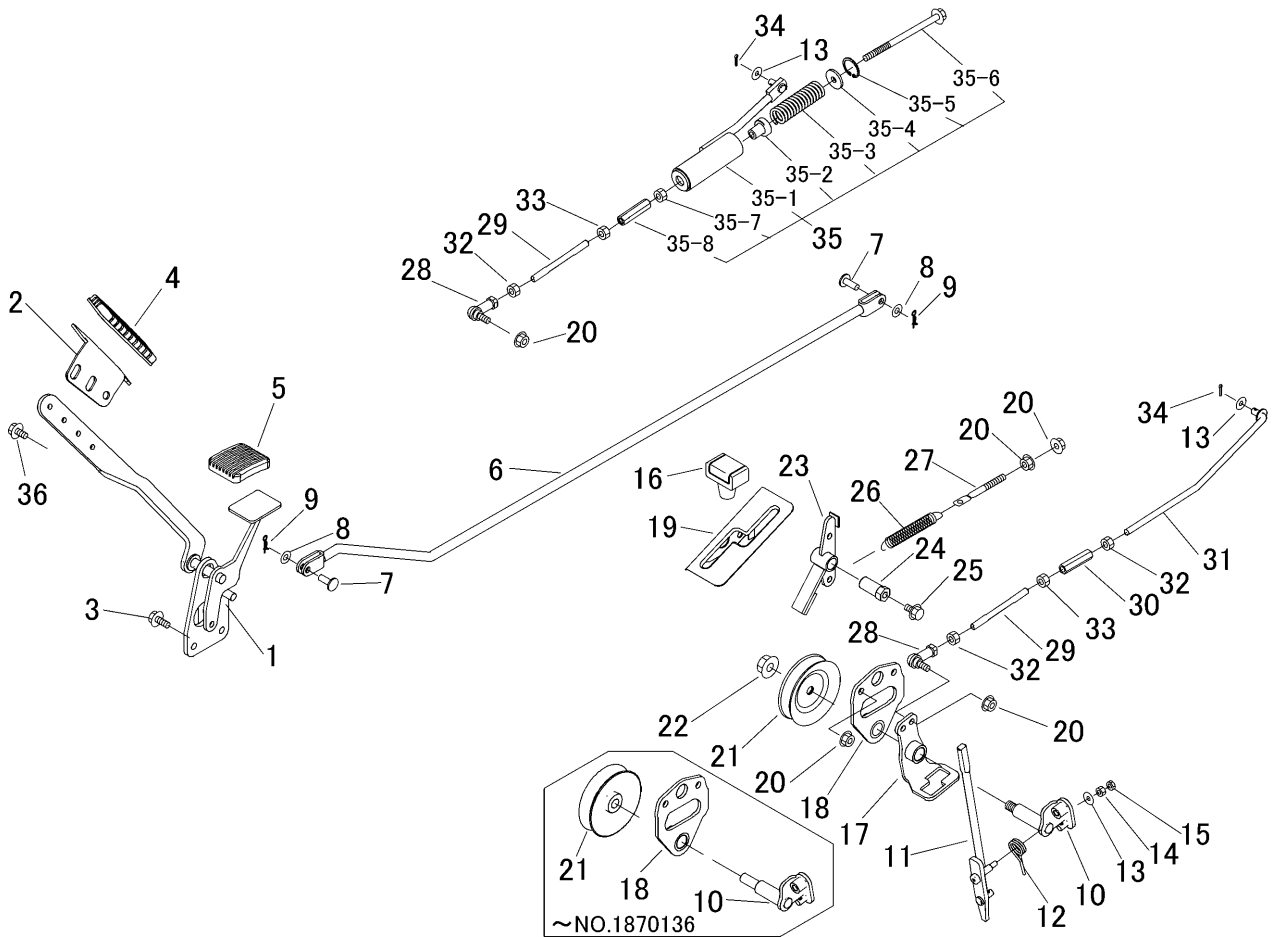


5332 310D ソウコウソウサレバー(日本) Daive Lever(Japan)
 行走操作組裝 (日本) CM184RC050



| 見出 图片号码 NO. | 部品番号 零件号码 PART NO. | 部品名称 PART NAME | 零件名称 | 個数 数量 Q'ty | 型 寸 尺 寸 DESCRIPTION | 互 換 性 R/P | 適用号機 适用机型 FROM ~ UP TO SERIAL NO. | 備 考 备注 REMARKS |
|-------------------|--------------------------|-------------------|----------|------------------|---------------------------|--------------------|---|----------------------|
| 1 | 5332 3131 000 | ペダル | PEDAL | 踏支架 | 1 | | | |
| 2 | 5332 3135 000 | プレート | BRACKET | 支架 | 1 | | | |
| 3 | K710 0108 020 | Fホルト | BOLT | 螺栓 | 2 | M8×20(7T) | | |
| 4 | 3420 3026 000 | ペダルパッド | PAD | 垫 | 1 | | | |
| 5 | 3709 3114 000 | ペダルブーツ | BOOTS | 保护套 | 1 | | | |
| 6 | 5332 3105 000 | ロッド | ROD | 棒 | 1 | | | |
| 7 | 0562 0108 022 | ヒアタマピン | PIN | 销 | 2 | φ8×22 | | |
| 8 | 0350 0140 818 | PW | WASHER | 垫套 | 4 | 8×18×1.6 | | |
| 9 | 0523 0108 000 | スナップピン | PIN SNAP | 密码别销 | 2 | 8 | | |
| 10 | 5332 3106 000 | シャフト | SHAFT | 轴 | 1 | | ~NO.1870136 | |
| 10 | 5332 3106 001 | シャフト | SHAFT | 轴 | 1 | | D NO.1870137~ | |
| 11 | 5332 3107 001 | レバー | LEVER | 连杆 | 1 | | | |
| 12 | 5321 3113 000 | スプリング | SPRING | 弹簧 | 1 | | | |
| 13 | 0350 0140 618 | PW | WASHER | 垫套 | 1 | 6×18×1.6 | | |
| 14 | A300 0106 001 | ナット | NUT | 螺母 | 1 | M6 | | |
| 15 | A300 0106 003 | ナット | NUT | 螺母 | 1 | M6 | | |
| 16 | 5229 0105 000 | グリップ | GRIP | 把手 | 1 | | | |
| 17 | 5332 3111 000 | サポート | SUPPORT | 支架 | 1 | | | |
| 18 | 5332 3112 000 | ブラケット | BRACKET | 支架 | 1 | | ~NO.1870136 | |
| 18 | 5332 3112 001 | ブラケット | BRACKET | 支架 | 1 | | D NO.1870137~ | |
| 19 | 5332 3113 000 | ガイド | GUIDE | 向导 | 1 | | | |
| 20 | F301 0108 000 | Fナット | NUT | 螺母 | 6 | M8 | | |
| 21 | 5332 3114 000 | プーリ | PULLEY | 滑轮 | 1 | | ~NO.1870136 | |
| 21 | 5332 3117 000 | プーリ | PULLEY | 滑轮 | 1 | | D NO.1870137~ | |
| 22 | F301 0112 000 | Fナット | NUT | 螺母 | 1 | M12 | | |