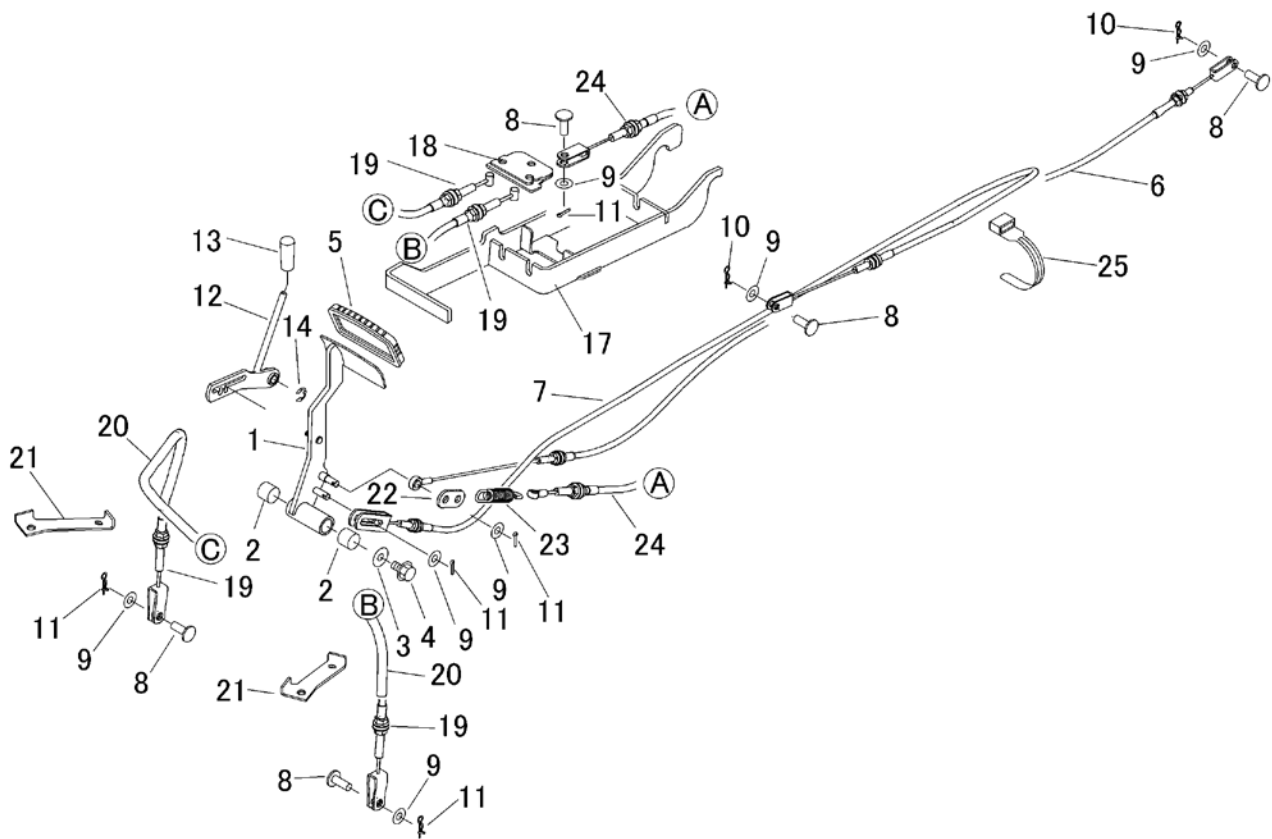


5333 330B ブレーキ（左足 前ブレーキ） Brake (Foot L with Front Brake)



| 見出 | 部品番号 | 部品名称 | | 個数 | 型 寸 | 互換性 | 適用号機 | 備 考 |
|-----|---------------|-----------|-----------|------|-------------|-----|-------------------------|--------------|
| NO. | PART NO. | PART NAME | | Q'ty | DESCRIPTION | R/P | FROM ~ UP TO SERIAL NO. | REMARKS |
| 1 | 5332 3301 000 | ペダル | PEDAL | 1 | | | | |
| 2 | 0796 0161 815 | DUブッシュ | BUSH | 2 | 16×18×15 | | | |
| 3 | 0350 0140 822 | PW | WASHER | 1 | 8×22×1.6 | | | |
| 4 | K110 0108 016 | Fホルト | BOLT | 1 | M8×16(4T) | | | |
| 5 | 3420 3026 000 | ペダルハット | BOOTS | 1 | | | | |
| 6 | 5332 3305 500 | ワイヤー | WIRE | 1 | | | | リアブレーキ |
| 7 | 5332 3307 500 | ワイヤー | WIRE | 1 | | | | 走行レバー中立 |
| 8 | 0562 0108 022 | ヒラアタマピン | PIN | 5 | φ8×22 | | | |
| 9 | 0350 0140 818 | PW | WASHER | 7 | 8×18×1.6 | | | |
| 10 | 0523 0108 000 | スナップピン | PIN SNAP | 2 | 8 | | | |
| 11 | 0520 0125 016 | ワリピン | PIN SPLIT | 5 | 2.5×16 | | | |
| 12 | 5332 3308 000 | レバー | LEVER | 1 | | | | |
| 13 | 5310 4155 000 | グリップ | GRIP | 1 | | | | |
| 14 | 0742 0100 800 | Eリング | RING | 1 | φ8 | | | |
| 17 | 5333 3301 000 | ブラケット | BRACKET | 1 | | | | |
| 18 | 5333 3302 000 | ブラケット | BRACKET | 1 | | | | |
| 19 | 5333 3311 000 | ワイヤー | WIRE | 2 | | | | |
| 20 | 5333 3309 000 | コルゲートチューブ | TUBE | 1 | | | | |
| 21 | 5333 3303 000 | プレート | PLATE | 2 | | | | フロントホイールブレーキ |
| 22 | 5333 3304 000 | プレート | PLATE | 2 | | | | |
| 23 | 3509 3216 000 | スプリング | SPRING | 1 | | | | |
| 24 | 5333 3312 000 | ワイヤー | WIRE | 1 | | | | |
| 25 | 3513 3131 000 | バンド | BAND | 4 | | | | センターブレーキ |