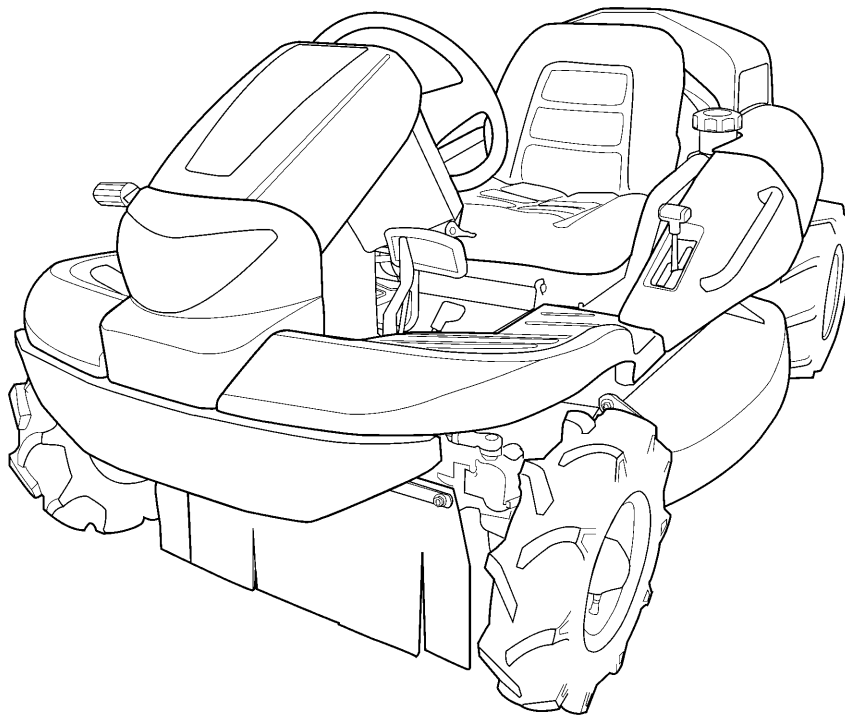


PARTS LIST

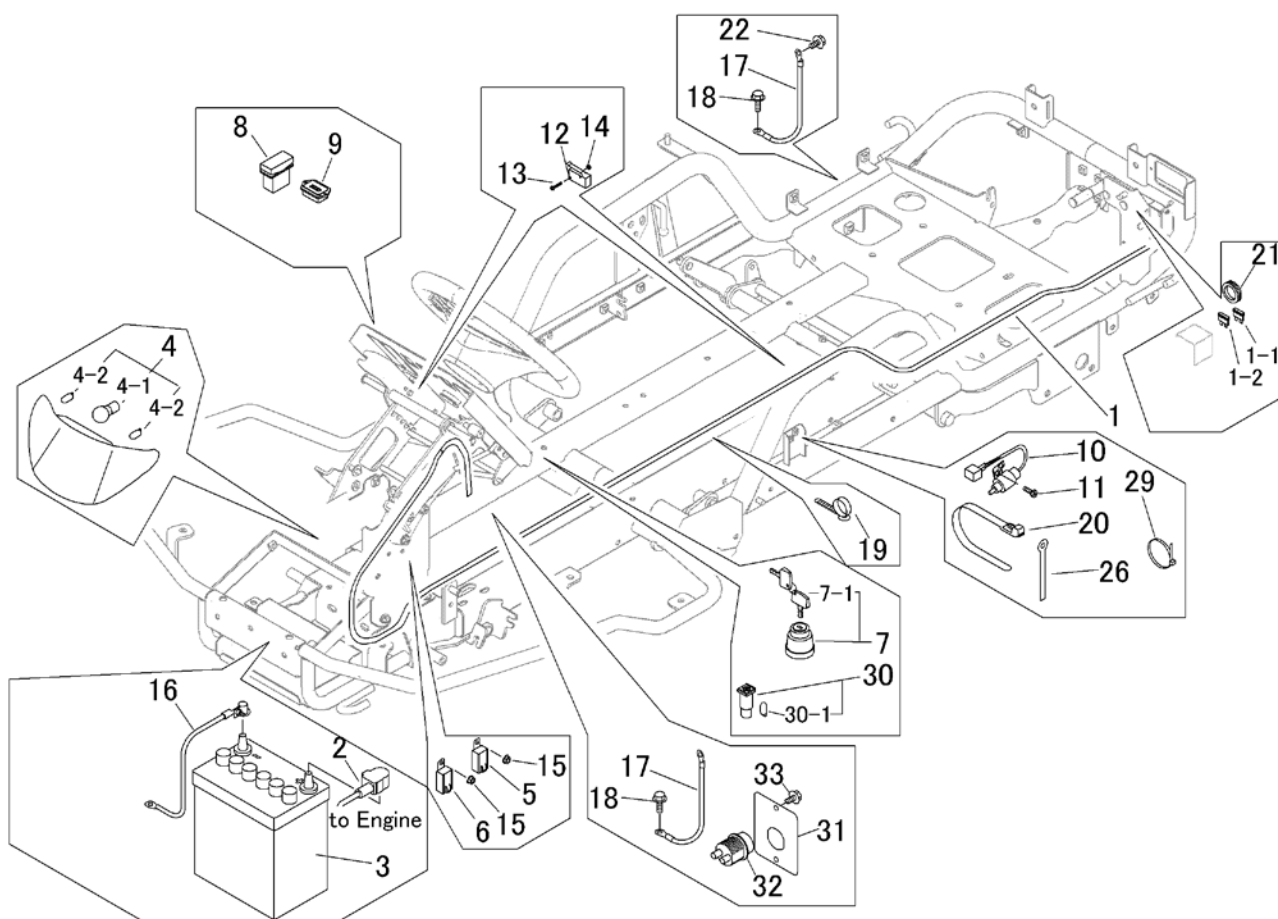
CM2201YC



目次

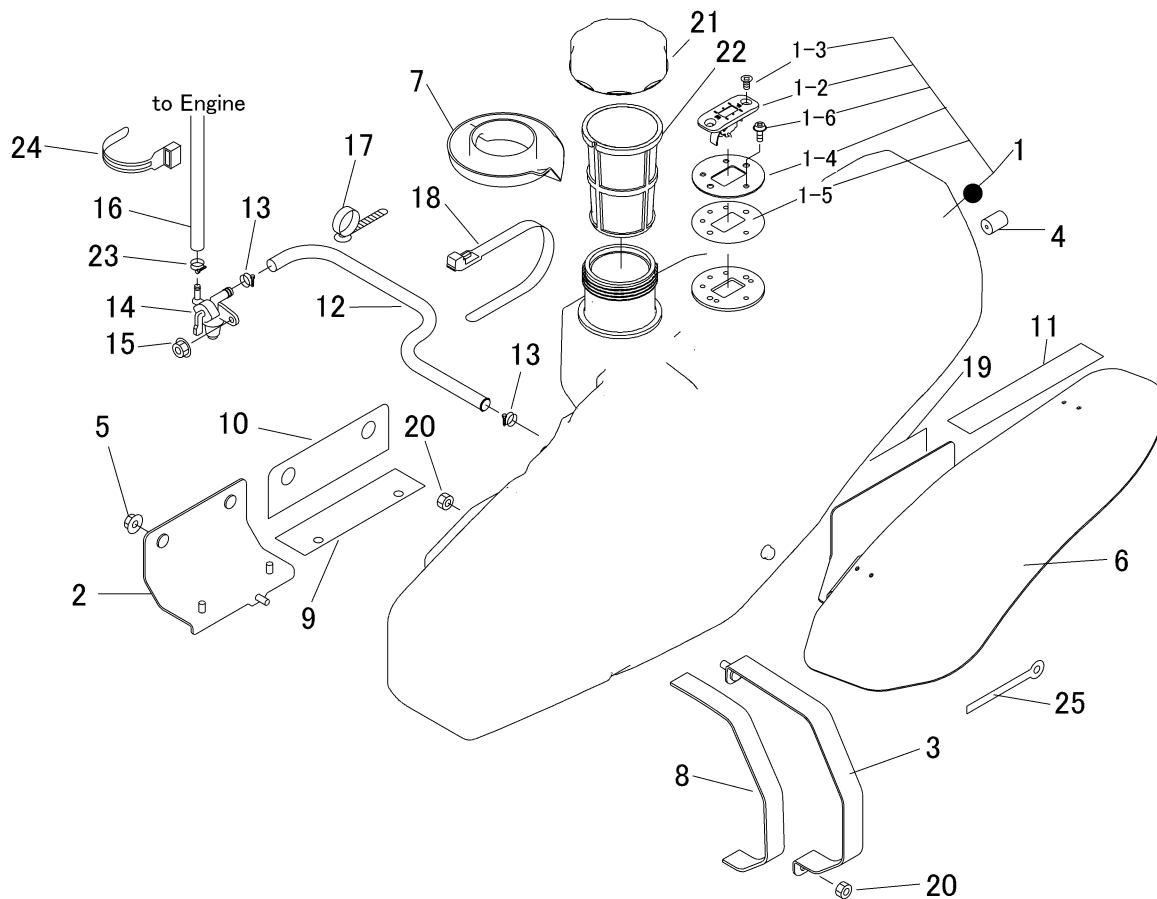
Table of Contents

5347	000D	エンジン Engine	1
5347	010A	エンジンコントロール Engine Control	2
5346	020D	デンソウ Electric	3~4
5347	030A	ネンリョウタンク Fuel Tank	5~6
5347	100A	フレーム Frame	7
5347	120B	フロントカバー Cover	8
5346	125B	リアカバー Rear Cover	9~10
5347	130A	バンパー Bumper	11
5346	200A	ミッション (BDR) Transmission(BDR)	12~13
5346	200D	ミッション (CHST) Transmission(CHST)	14~15
5346	210A	フロントアクスル(標準) Front Axle(Standard)	16~17
5346	220A	ゼンリン(AG 標準) Front Tire(AG Standard)	18
5346	230A	コウリン(AG) Rear Tire(AG)	19
5347	235A	ドウリョクデンタツ (ソウコウ) Power Line (Drive)	20
5347	240A	ドウリョクデンタツ (カリハ) Power Line (Cutting)	21~22
5347	250A	カリハクドウ Cutting Rotary	23
5346	300B	ステアリング Steering	24~25
5347	3002	001 ステアリング Assy Steering Assy	26
5347	310A	走行・操作レバー (BDR) Drive Lever (BDR)	27~28
5347	310E	走行・操作レバー (CHST) Drive Lever (CHST)	29~30
5347	320A	フクヘンソクレバー Auxiliary Shift Lever	31
5346	330A	ブレーキ(左) Brake(Left)	32
5347	340A	デフロック Differential Lock	30
5347	350E	シート SEAT	31
5347	400A	カリハリンク Cutting Link	32
5347	405A	カリタカサレバー(HST 左操作) Cutting Adjust(HST Lever L)	33
5347	410F	カリハカバー Cutting Blade Shield	34~35
5347	420A	カリハ Cutting Blade	36
5347	430A	カリハブレーキ Cutting Brake	37
5346	510A	ラベル LABEL	38
5347	530A	フゾクヒン Accessories	39



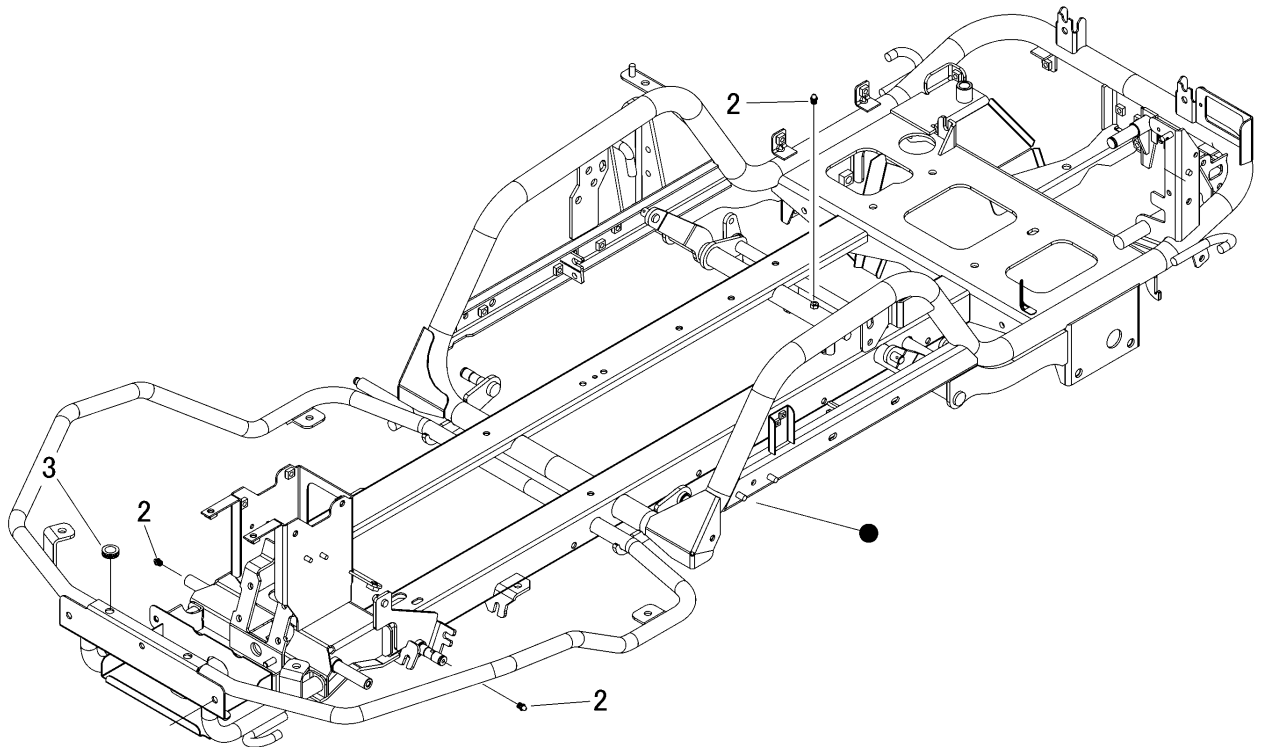
見出	部品番号	部品名称		個数	型 寸	互換性	適用号機	備 考
NO.	PART NO.	PART NAME		Q'ty	DESCRIPTION	R/P	FROM ~ UP TO SERIAL NO.	REMARKS
1	5332 0202 002	ハーネス	HARNESS	1				
1-1	0980 1003 002	ヒューズ	FUSE	1				
1-2	0980 1001 002	ヒューズ	FUSE	1				
2	0980 7201 704	プラスコード	CODE	1				
3	3705 3901 000	バッテリー	BATTERY	1				
4	5332 0203 000	ランプ	LAMP	1				
4-1	5332 0203 100	バルブ	BULB	1				
4-2	0980 8120 348	バルブ	BULB	2				
5	3714 0491 000	リレー	RELAY	1				パワーリレー(スタート)
6	3714 8075 000	リレー	RELAY	1				パワーリレー(停止)
7	3718 0425 000	メインスイッチAssy	SWITCH	1				
7-1	3718 0425 100	キーAssy	KEY	1				
8	5332 0205 000	スイッチ	SWITCH	1				ヘッドライトSW
9	5313 0205 000	アワメータ	METER	1				
10	5310 0208 000	スイッチ	SWITCH	1				セーフティSW(ブレーキ)
11	F204 0105 012	セムSA	BOLT	2				
12	5306 3541 000	スイッチ	SWITCH	2				セーフティSW(シート下、カリハクラッチ)
13	F242 0103 020	ナベセムSA	SCREW	4				
14	F300 0103 001	Fナット	NUT	4				
15	F300 0106 000	Fナット	NUT	2				
16	3643 0217 000	マイナスコード	MINUSCODE	1				
17	3522 0231 000	マイナスコード	MINUSCODE	2				
18	3522 0238 100	タップタイト	TAPTIGHT	3				
19	3712 0315 000	クリップ	CLIP	5				
20	3637 0254 000	プラスチックバンド	BAND	8				

5347 030A ネンリョウタンク Fuel Tank



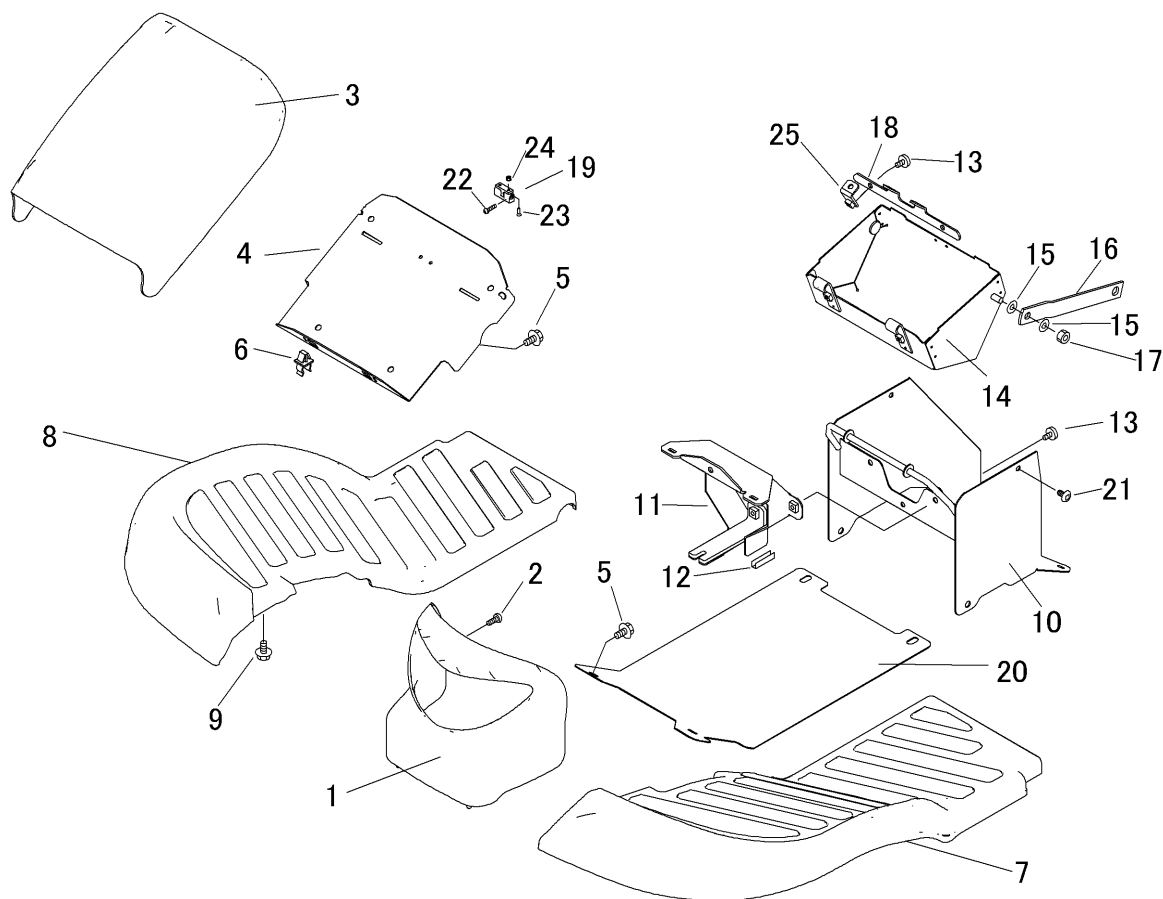
見出	部品番号	部品名称			個数	型 寸	互換性	適用号機	備 考
NO.	PART NO.	PART NAME			Q'ty	DESCRIPTION	R/P	FROM ~ UP TO SERIAL NO.	REMARKS
1	5332 0302 006	タンクASSY	TANK ASSY		1				
1-2	5332 0304 001	ゲージ	GAUGE		1				
1-3	A222 0106 014	サロネジ	SCREW		2				
1-4	5332 0305 000	プレート	PLATE		1				
1-5	5332 0321 000	シール	SEAL		1				
1-6	F242 0105 010	ナベ`セム入A	SCREW		3				
2	5332 0306 001	ブラケット	BRACKET		1				
3	5332 0307 000	ブラケット	BRACKET		1				
4	5332 0318 000	ホコ`コム	GROMMET		1				
5	F301 0108 000	Fナット	NUT		2				
6	5332 0308 001	ブラケット	BRACKET		1				
7	5332 0309 000	カバー	COVER		1				
8	5332 0311 000	ゴムイタ	GROMMET		1				
9	5332 0312 000	ゴムイタ	GROMMET		1				
10	5332 0313 000	ゴムイタ	GROMMET		1				
11	5332 0314 000	ゴムイタ	GROMMET		1				
12	5332 0315 000	ホース	HOSE		1				
13	0050 1100 140	ホースバンド`	BAND		2				
14	5305 0329 000	フューエルコック	COCK		1				
15	F300 0106 000	Fナット	NUT		1				
16	5332 0316 000	ホース	HOSE		1				
17	3712 0315 000	クリップ`	CLIP		1				
18	3637 0254 000	プラスチックバンド`	BAND		2				
19	5332 0317 001	インシュレータ	INSULATOR		1				
20	A351 0108 002	Uナット	NUT		2				

5347 100A フレーム Frame



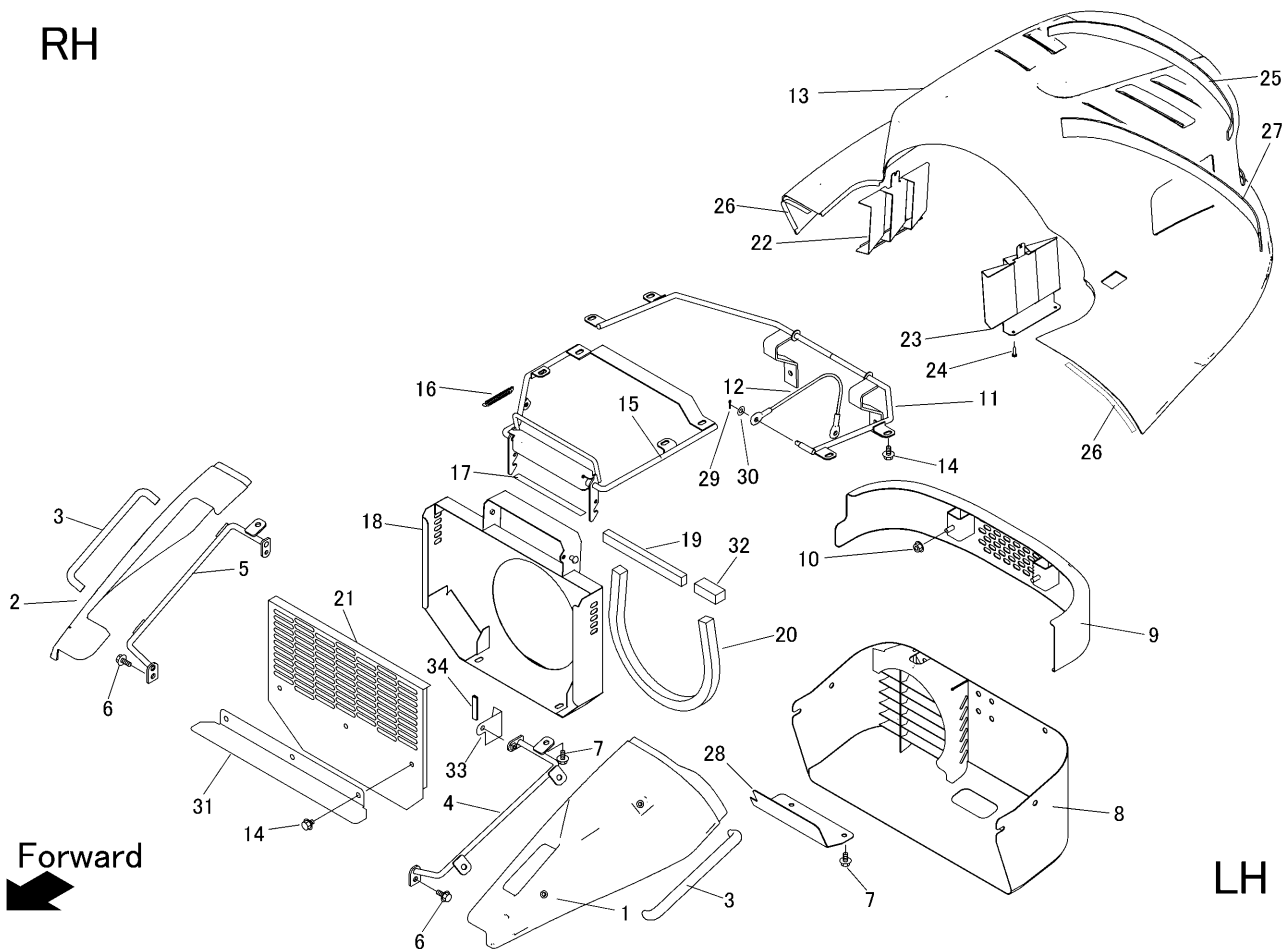
見出	部品番号	部品名称			個数	型 寸	互 換 性	適 用 号 機	備 考
NO.	PART NO.	PART NAME			Q'ty	DESCRIPTION	R/P	FROM ~ UP TO SERIAL NO.	REMARKS
2	A650 0100 600	グリースニップル	NIPPLE GREASE		3				
3	0040 1301 200	グロメット	GROMMET		2				

5347 120B フロントカバー Cover



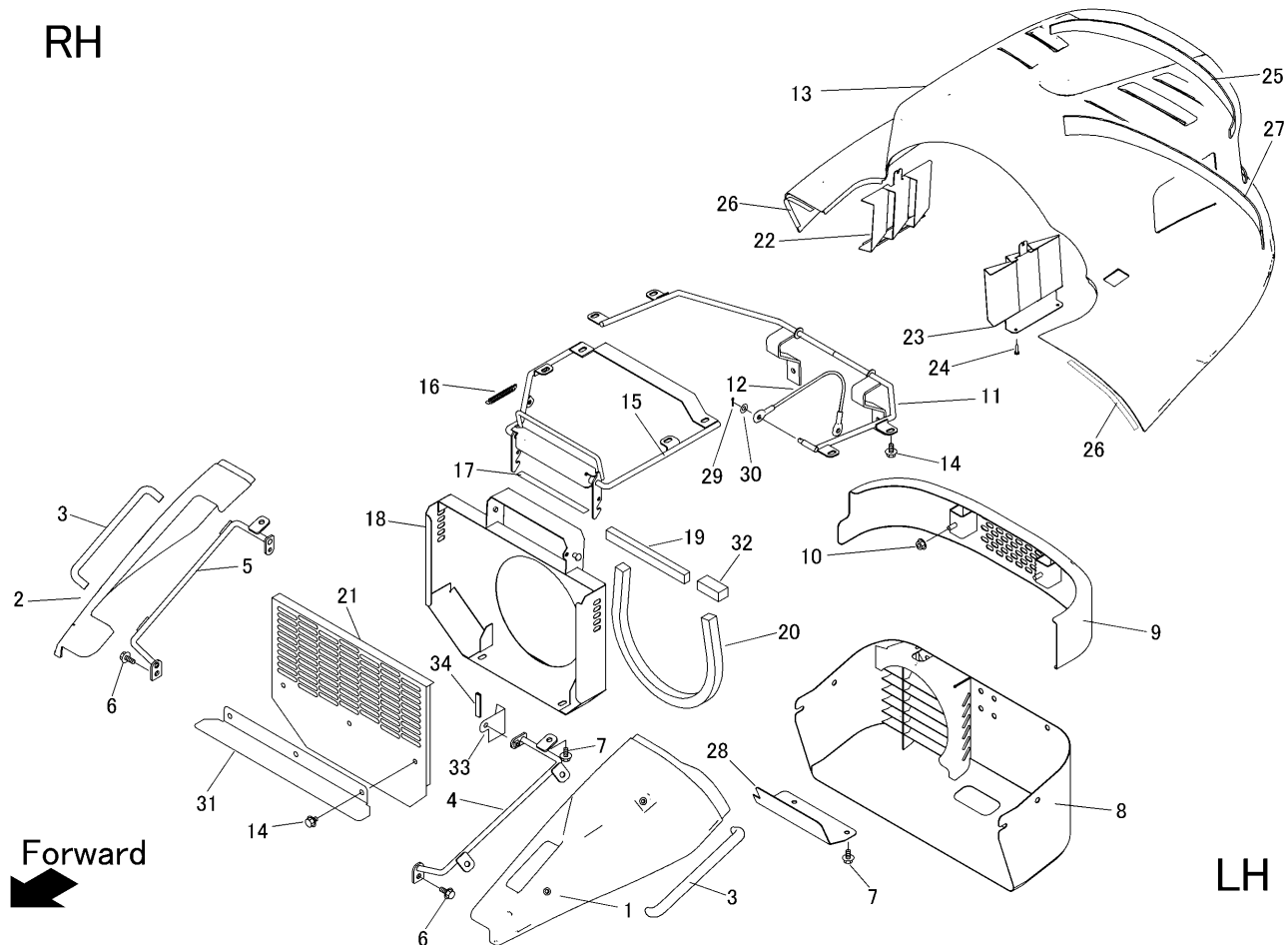
見出	部品番号	部品名称		個数	型 寸	互	適用号機	備 考
NO.	PART NO.	PART NAME		Q'ty	DESCRIPTION	R/P	FROM ~ UP TO SERIAL NO.	REMARKS
1	5347 1201 000	ランプカバー	COVER	1				
2	A252 0160 012	トラスコネジ	SCREW	1				
3	5347 1202 000	フロントカバー	COVER	1				
4	5332 1205 000	プレート	PLATE	1				
5	K700 0106 012	Fホルト	BOLT	4				
6	3583 4019 000	ロッドホルダー	ROD HOLDER	2				
7	5346 1203 000	ステップ	STEP	1				
8	5346 1204 000	ステップ	STEP	1				
9	K110 0108 016	Fホルト	BOLT	8				
10	5347 1206 000	カバー	COVER	1				
11	5332 1207 000	ブラケット	BRACKET	1				
12	5313 1294 000	トリム	TRIM	2				
13	3643 1295 000	ケショウネジ	SCREW	2			- No.2052144	
13	3643 1295 000	ケショウネジ	SCREW	4			No.2052145 -	
14	5332 1208 000	ブラケット	BRACKET	1				
15	0350 0140 818	PW	WASHER	4				
16	5332 1209 000	プレート	PLATE	2				
17	A351 0108 002	Uナット	NUT	2				
18	5332 1211 000	プレート	PLATE	1				
19	5332 1214 000	ボールキャッチ	CATCH	1				
20	5347 1213 000	プレート	PLATE	1				
21	3661 1457 100	クリップ	CLIP	2				
22	H242 0103 005	ナベセムSB	SCREW	2				
23	A222 0103 010	サヲコネジ	SCREW	2				
24	F300 0103 001	Fナット	NUT	2				
25	5347 1207 000	ブラケット	BRACKET	2			No.2052145 -	

RH



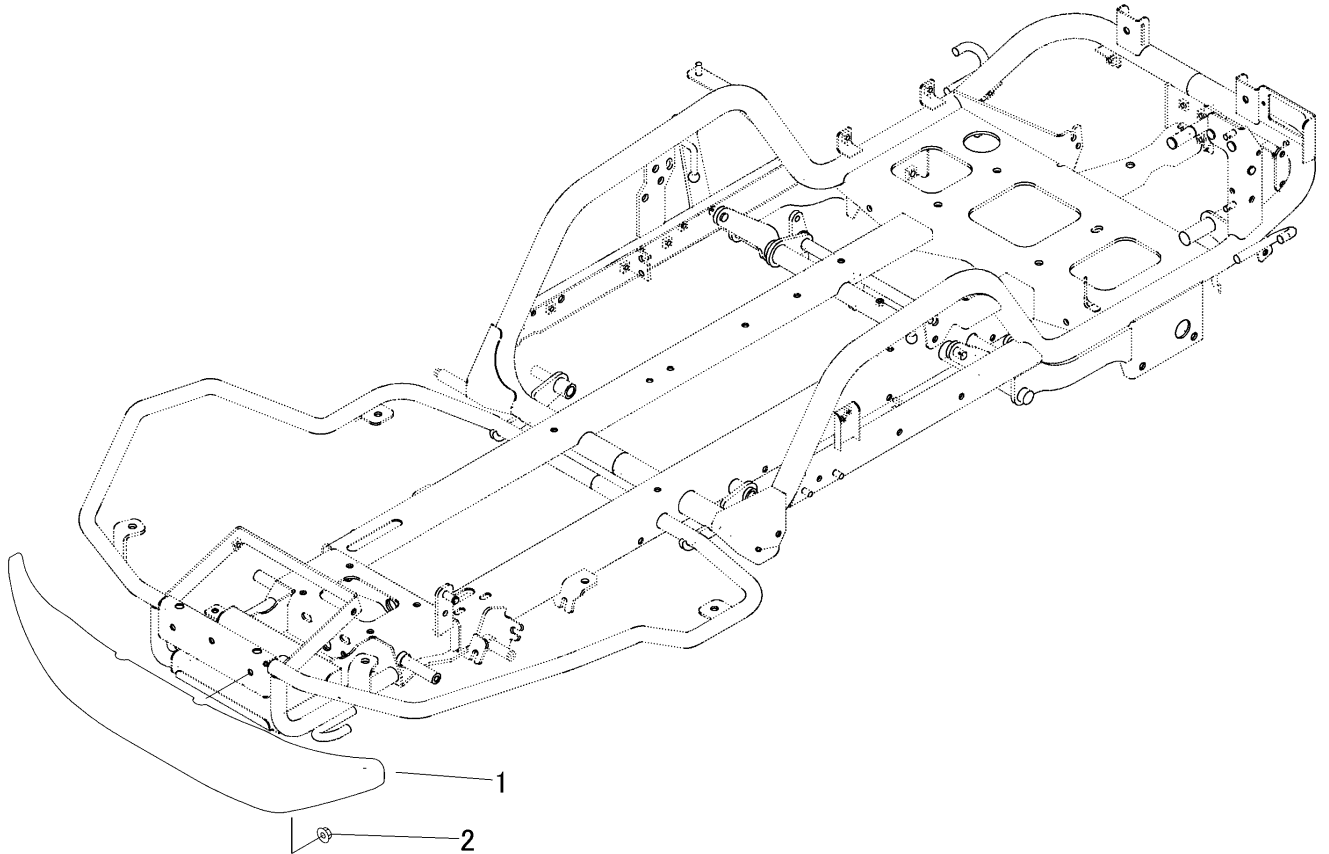
見出	部品番号	部品名称		個数	型 寸	互換性	適用号機	備 考
NO.	PART NO.	PART NAME		Q'ty	DESCRIPTION	R/P	FROM ~ UP TO SERIAL NO.	REMARKS
1	5347 1261 000	カバー	COVER	1				
2	5347 1262 000	カバー	COVER	1				
3	5347 1255 000	グリップ	GRIP	2				
4	5332 1256 000	ブラケット	BRACKET	1				
5	5332 1257 000	ブラケット	BRACKET	1				
6	K710 0108 020	Fボルト	BOLT	4				
7	K110 0108 016	Fボルト	BOLT	16				
8	5332 1258 000	カバー	COVER	1				
9	5346 1251 000	バンパ	BAMPER	1				
10	F301 0108 000	Fナット	NUT	4				
11	5347 1252 000	ブラケット	BRACKET	1				
12	5347 1263 000	ワイヤー	WIRE	1				
13	5346 1253 000	カバー	COVER	1				
14	K710 0108 012	Fボルト	BOLT	11				
15	5332 1265 000	エンジンカバー	COVER	1				
16	5201 3608 000	ハネ	SPRING	1				
17	3673 1247 000	インシュレータ	INSULATOR	1				
18	5347 1253 000	カバー	COVER	1				
19	5347 1256 000	エプトシーラー	INSULATOR	1				
20	5347 1257 000	エプトシーラー	INSULATOR	1				
21	5347 1254 100	カバー	COVER	1				
22	5332 1269 000	カバー	COVER	1				
23	5332 1269 500	カバー	COVER	1				
24	5332 1269 800	ハインドコネジ	SCREW	4				
25	5335 1271 000	インシュレータ	INSULATOR	1				

RH



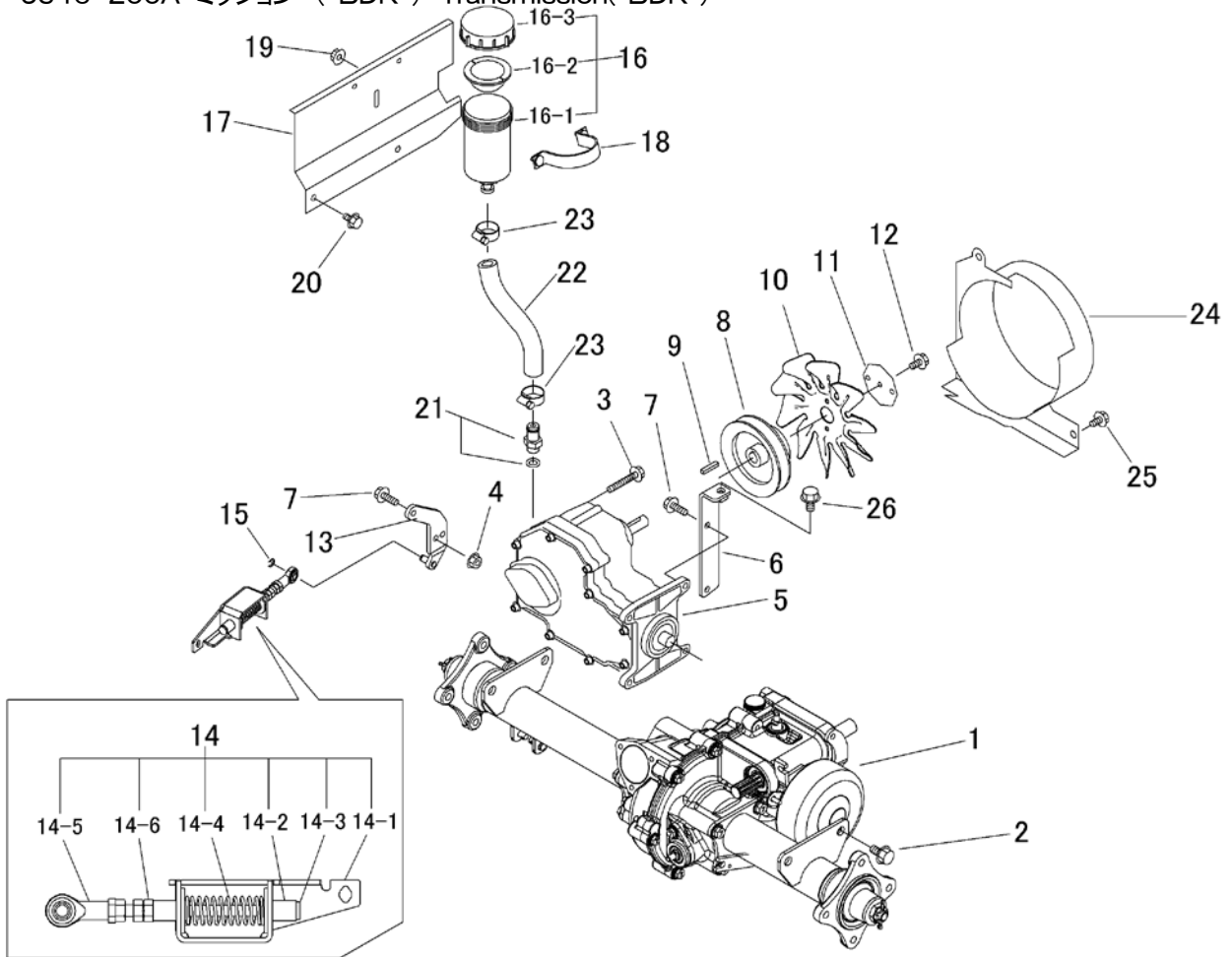
見出	部品番号	部品名称		個数	型 寸	互 換 性	適 用 号 機	備 考
NO.	PART NO.	PART NAME		Q'ty	DESCRIPTION	R/P	FROM ~ UP TO SERIAL NO.	REMARKS
26	5332 1278 000	インシュレータ	INSULATOR	2				
27	5335 1272 000	インシュレータ	INSULATOR	1				
28	5332 1276 000	プレート	PLATE	1				
29	0520 0125 016	ワリピン	PIN SPLIT	1				
30	0350 0140 818	PW	WASHER	1				
31	5347 1254 300	プレート	PLATE	1				
32	5347 1258 000	エフトシーラー	INSULATOR	1				
33	5347 1259 000	プレート	PLATE	1				
34	3719 0351 000	トリム	RUBBER	1				

5347 130A バンパー Bumper



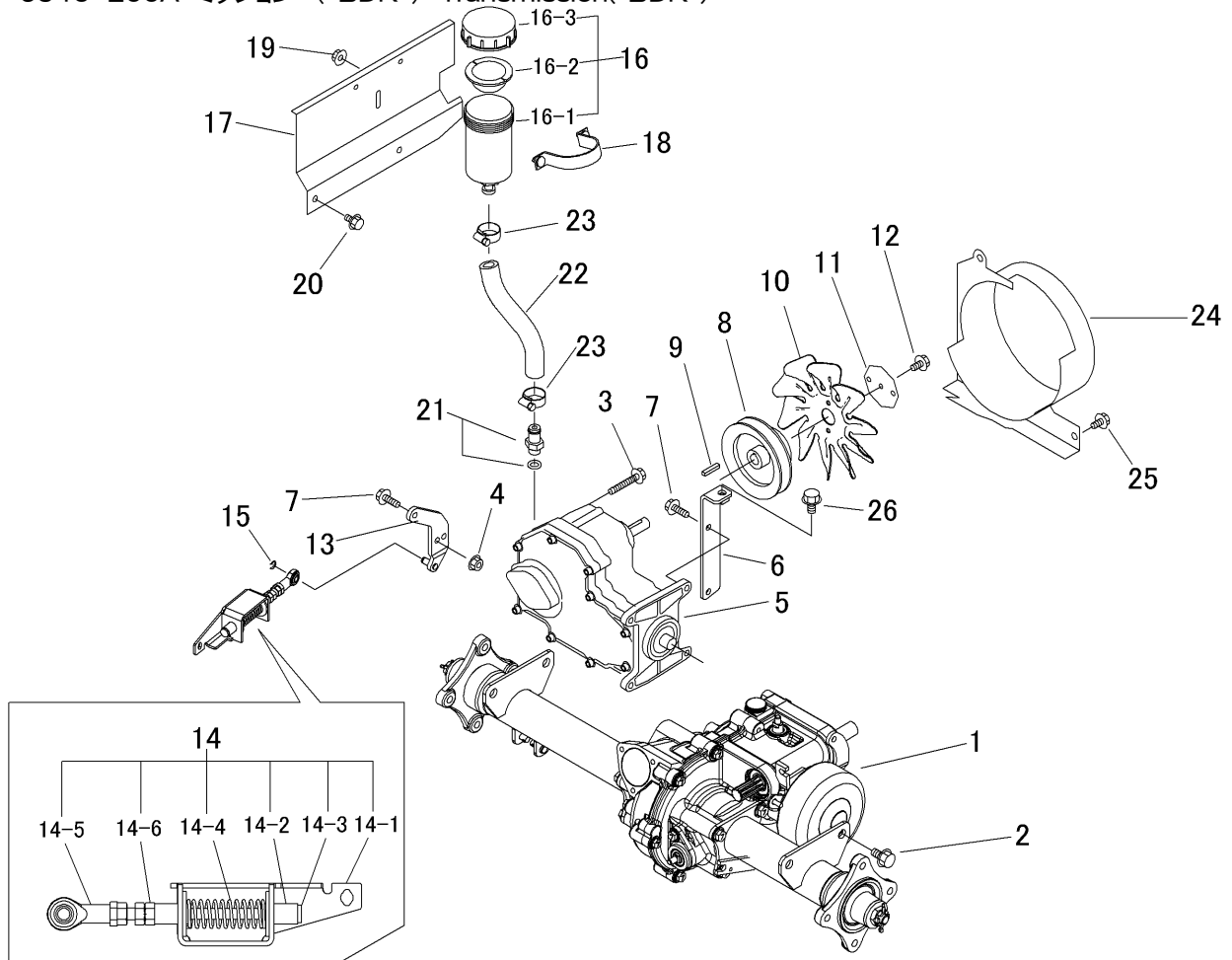
見出	部品番号	部品名称			個数	型 寸	互 換 性	適 用 号 機	備 考
NO.	PART NO.	PART NAME			Q'ty	DESCRIPTION	R/P	FROM ~ UP TO SERIAL NO.	REMARKS
1	5347 1301 000	バンパ	Bumper		1				
2	F301 0108 000	Fナット	NUT		2				

5346 200A ミッション (BDR) Transmission(BDR)



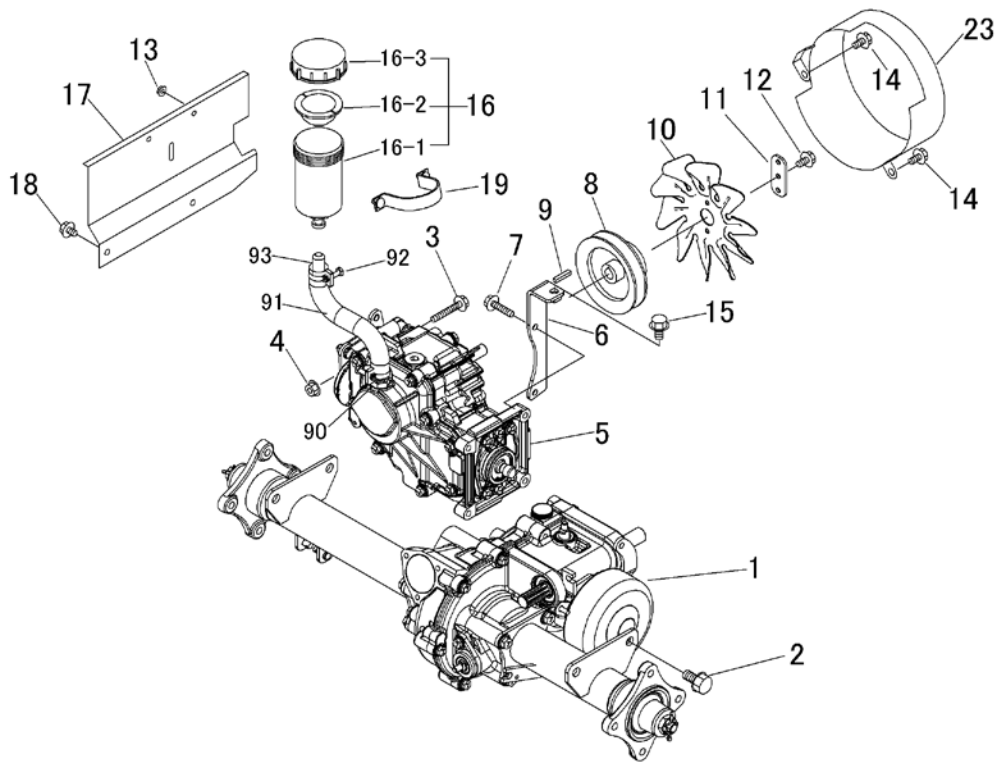
見出	部品番号	部品名称		個数	型 寸	互換性	適用号機	備 考
NO.	PART NO.	PART NAME		Q'ty	DESCRIPTION	R/P	FROM ~ UP TO SERIAL NO.	REMARKS
1	5346 800A 001	ミッションAssy	Transmission Assy	1			- NO. 2050200	
1	5346 800A 002	ミッションAssy	Transmission Assy	1		D	NO. 2050201 -	
2	K712 0612 025	Fボルト	BOLT	4				
3	K814 0108 050	Fボルト	BOLT	1				
4	F301 0108 000	Fナット	NUT	2				
5	5313 8106 002	HST	HST	1				
6	5347 2001 000	ブラケット	BRACKET	1				
7	K710 0108 025	Fボルト	BOLT	5				
8	3557 2031 001	プーリ	PULLEY	1				
9	0572 0005 028	キー	KEY	1				
10	5335 2023 000	ファン	FAN	1				
11	5332 2004 000	プレート	PLATE	1				
12	K700 0106 014	Fボルト	BOLT	3				
13	5347 2002 000	リンク	LINK	1				
14	5347 2003 000	HSTニュートラルアッシー	NEUTRALASSY	1				
14-1	5347 2003 100	ブラケット	BRACKET	1				
14-2	5347 2003 200	ガイド	GUIDE	2				
14-3	5347 2003 400	ボルト	BOLT	1				
14-4	5310 3109 500	スプリング	SPRING	1				
14-5	5347 2003 500	ロッドエンド	JOINT	1				
14-6	A301 0108 001	ナット	NUT	3				
15	0742 0100 600	リング	RING	1				
16	5313 2015 000	タンクアッシー	TANK	1				
16-1	5313 2015 100	タンク	TANK	1				
16-2	5313 2015 200	パッキン	PACKING	1				

5346 200A ミッション (BDR) Transmission(BDR)



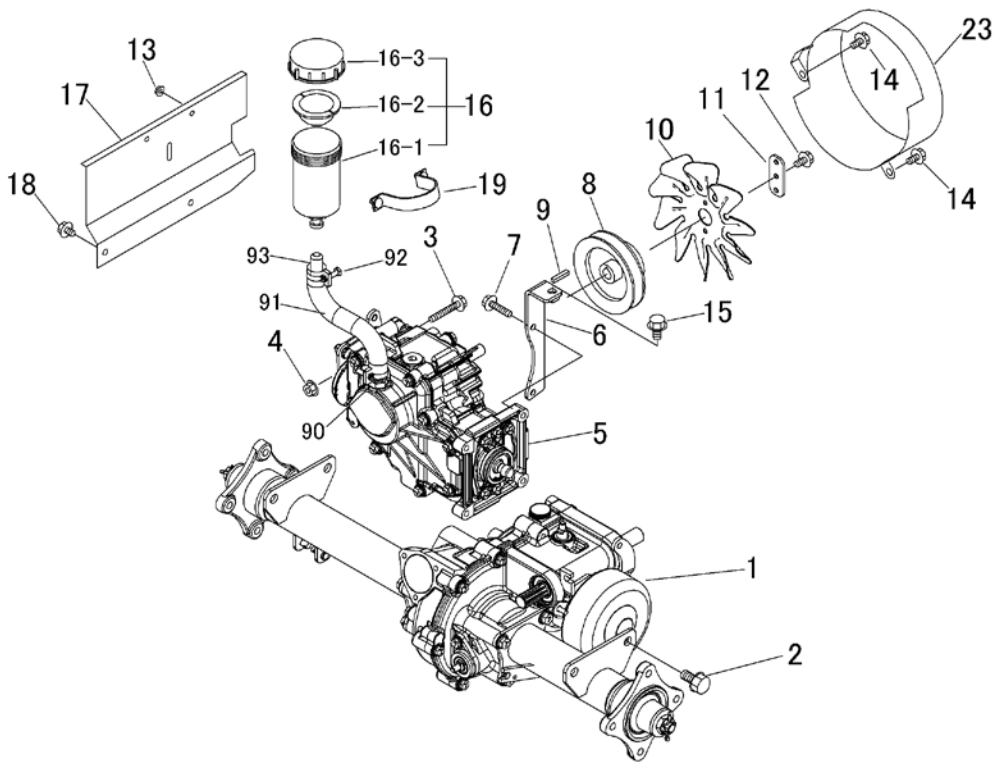
見出	部品番号	部品名称		個数	型 寸	互換性	適用号機	備 考
NO.	PART NO.		PART NAME	Q'ty	DESCRIPTION	R/P	FROM ~ UP TO SERIAL NO.	REMARKS
16-3	5313 2015 300	キャップ	CAP	1				
17	5335 2011 001	プレート	PLATE	1				
18	5332 2012 000	ブラケット	BRACKET	1				
19	F300 0106 000	Fナット	NUT	2				
20	K710 0108 012	Fホルト	BOLT	2				
21	5332 2013 001	アダプタ	ADAPTER	1				
22	5335 2012 000	ホース	HOSE	1				
23	0050 1100 250	ホースバンド	CLAMP HOSE	2				
24	5347 2004 000	ブラケット	BRACKET	1				
25	K110 0108 016	Fホルト	BOLT	2				
26	K712 0110 020	Fホルト	BOLT	1				

5346 200D ミッション (チャージポンプナシ)CHST仕様
Transmission(Without Charge Pump)CHST specs



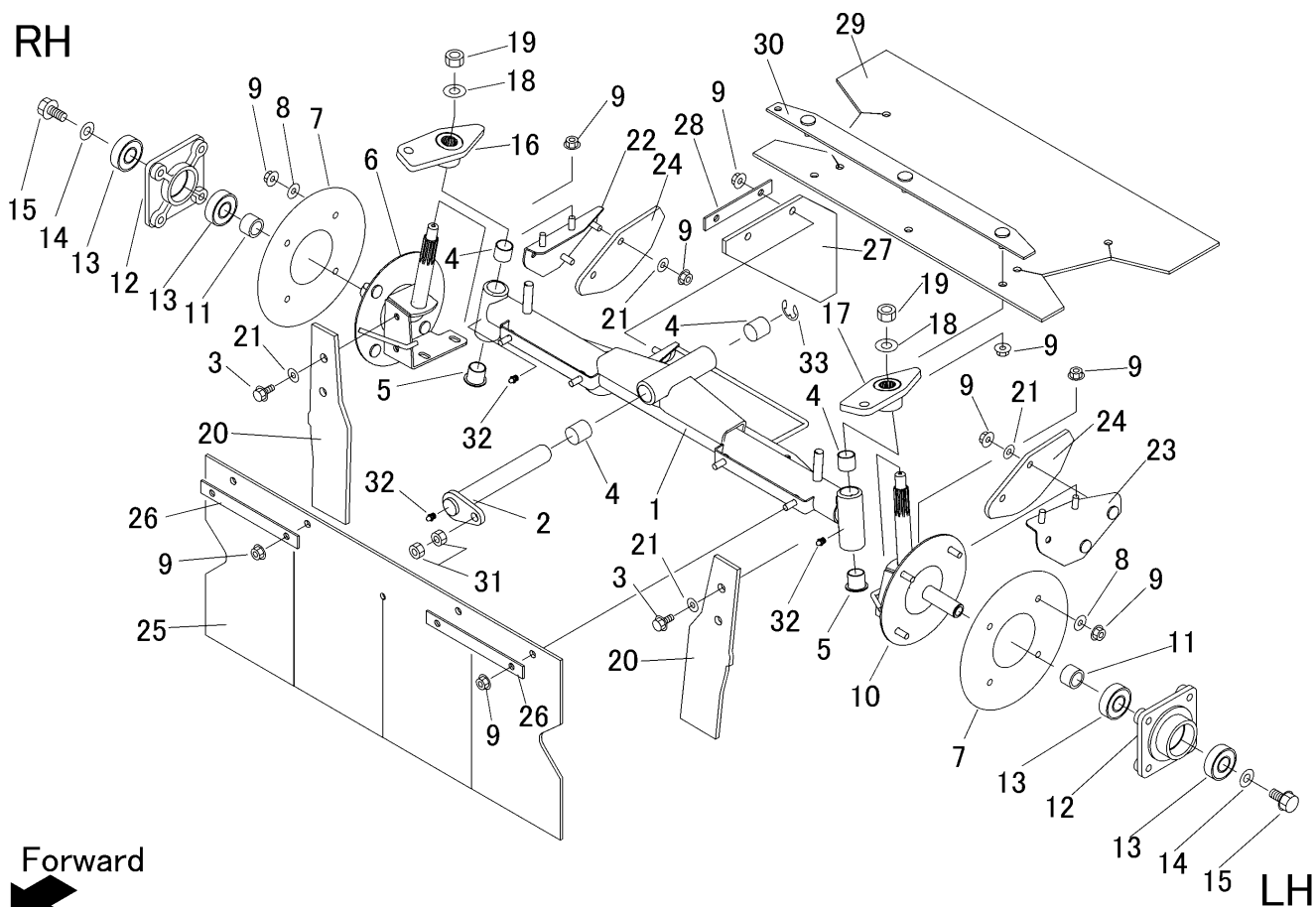
見出	部品番号	部品名称		個数	型 寸	互換性	適用号機	備 考
NO.	PART NO.	PART NAME		Q'ty	DESCRIPTION	R/P	FROM ~ UP TO SERIAL NO.	REMARKS
1	5346 800A 001	ミッションASSY	Transmission Assy	1			旧部品(赤色プロベラシャフト用)	
1	5346 800A 002	ミッションASSY	Transmission Assy	1			新部品(黄色プロベラシャフト用)	
2	K712 0612 025	Fボルト	BOLT	4				
3	K814 0108 050	Fボルト	BOLT	1				
4	F301 0108 000	Fナット	NUT	1				
5	8001 100B 001	HST ASSY	HST ASSY	1	CHST B		No.2050201 -	
6	5347 2011 000	ブラケット	BRACKET	1				
7	K710 0108 035	Fボルト	BOLT	4				
8	3557 2031 001	プーリ	PULLEY	1				
9	0572 0005 028	キー	KEY	1				
10	5335 2023 000	ファン	FAN	1				
11	5360 2009 000	プレート	PLATE	1				
12	K700 0106 014	Fボルト	BOLT	3				
13	F300 0106 000	Fナット	NUT	2				
14	K710 0108 016	Fボルト	BOLT	2				
15	K712 0110 020	Fボルト	BOLT	1				
16	5313 2015 000	タンクアッ	TANK	1				
16-1	5313 2015 100	タンク	TANK	1				
16-2	5313 2015 200	パッキン	PACKING	1				
16-3	5313 2015 300	キャップ	CAP	1				
17	5335 2011 001	プレート	PLATE	1				
18	K710 0108 012	Fボルト	BOLT	2				
19	5332 2012 000	ブラケット	BRACKET	1				
23	5347 2012 000	ファンカバー	FAN COVER	1				
90	5347 2005 000	アダプタ	ADAPTER	1				

5346 200D ミッション (チャージポンプナシ)CHST仕様
 Transmission(Without Charge Pump)CHST specs



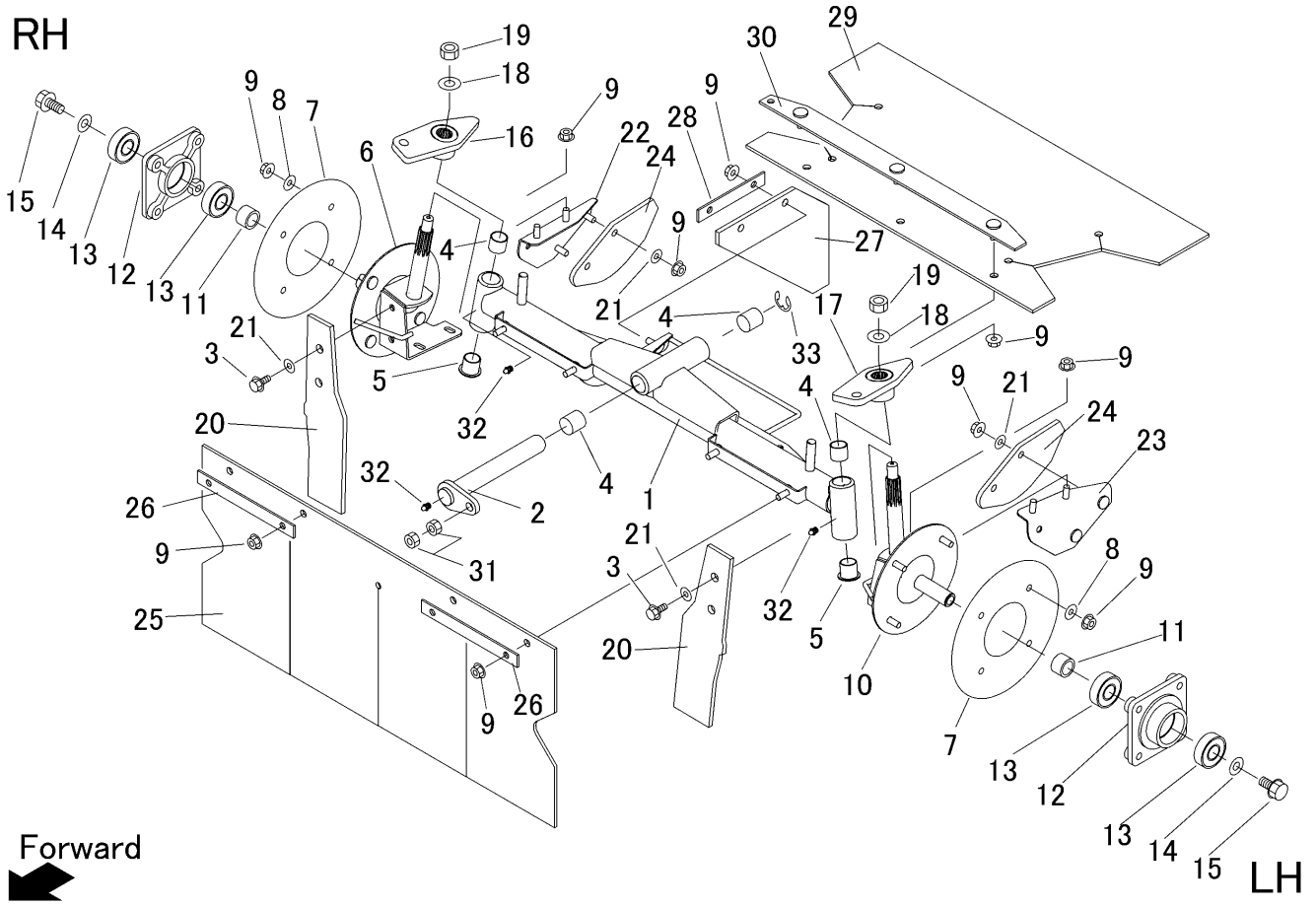
見出	部品番号	部品名称			個数	型 寸	互 換 性	適 用 号 機	備 考
NO.	PART NO.	PART NAME			Q'ty	DESCRIPTION	R/P	FROM ~ UP TO SERIAL NO.	REMARKS
91	5335 2012 000	ホース	HOSE		1				
92	0050 1100 250	ホースバンド	CLAMP HOSE		2				
93	8001 0702 000	キャップ	CAP		1				

5346 210A フロントアクスル(標準) Front Axle(Standard)



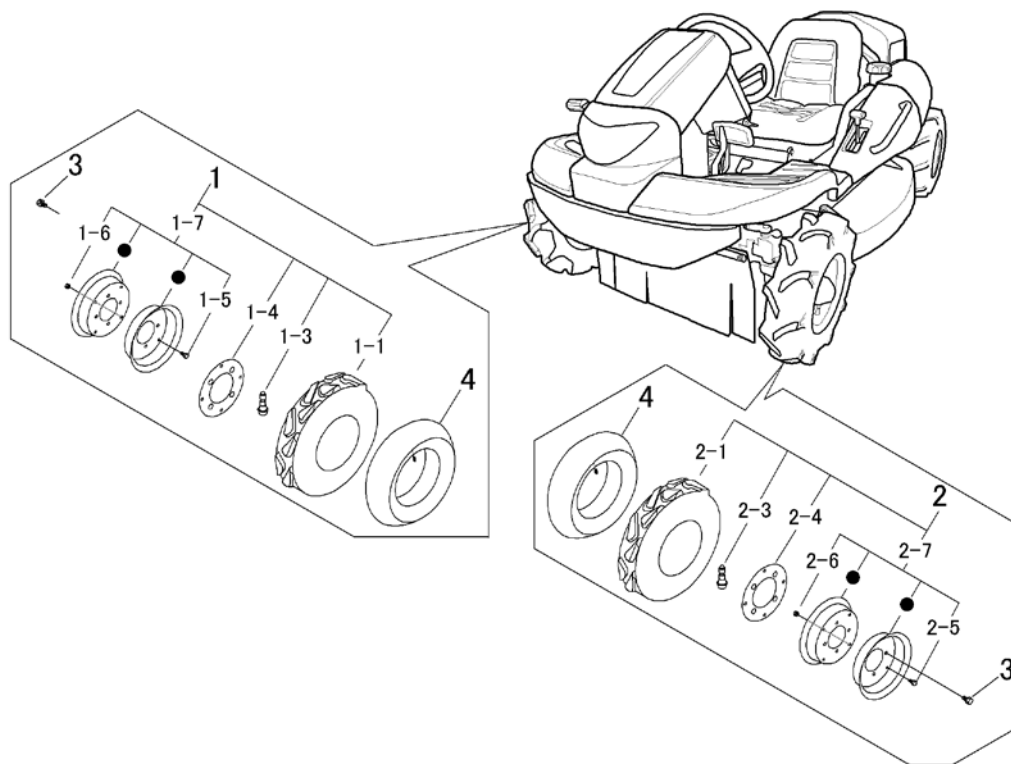
見出	部品番号	部品名称		個数	型 寸	互換性	適用号機	備 考
NO.	PART NO.	PART NAME		Q'ty	DESCRIPTION	R/P	FROM ~ UP TO SERIAL NO.	REMARKS
1	5336 2101 000	ゼンシャシク	F AXLE	1	F1-2WD			
2	5347 2103 001	ピン	PIN	1				M10,リング,グリスニップル
3	K710 0108 020	Fボルト	BOLT	4				
4	5333 2102 000	ブッシュ	BUSH	4				
5	5333 2103 000	ブッシュ	BUSH	2				
6	5333 2104 000	ステアリングナックル R	KNUCKLE R	1				Normal
7	5306 2121 000	カバー	COVER	2				
8	0350 0140 822	PW	WASHER	8				
9	F301 0108 000	Fナット	NUT	25				
10	5333 2105 000	ステアリングナックルL	KNUCKLE L	1				Normal
11	5323 2122 000	パイプ	PIPE	2				
12	5305 2126 000	ホイールホース	HUB	2				
13	0750 0562 044	ベアリング	BEARING	4				
14	5305 2132 000	マルサ	WASHER	2				
15	K712 0112 025	Fボルト	BOLT	2				
16	5346 2106 000	ナックルアームR	ARM R	1				
17	5346 2107 000	ナックルアームL	ARM L	1				
18	0350 0161 430	PW	WASHER	2				
19	A350 0114 001	Uナット	NUT	2				
20	5333 2108 000	ゴムイタ	RUBBER	2				
21	0350 0160 828	PW	WASHER	8				
22	5323 2131 001	ガード	GUARD	1				
23	5323 2129 001	ガード	GUARD	1				
24	5323 2132 000	ゴムイタ	RUBBER	2				
25	5333 2109 000	ゴムイタ	GUBBER	1				

5346 210A フロントアクスル(標準) Front Axle(Standard)



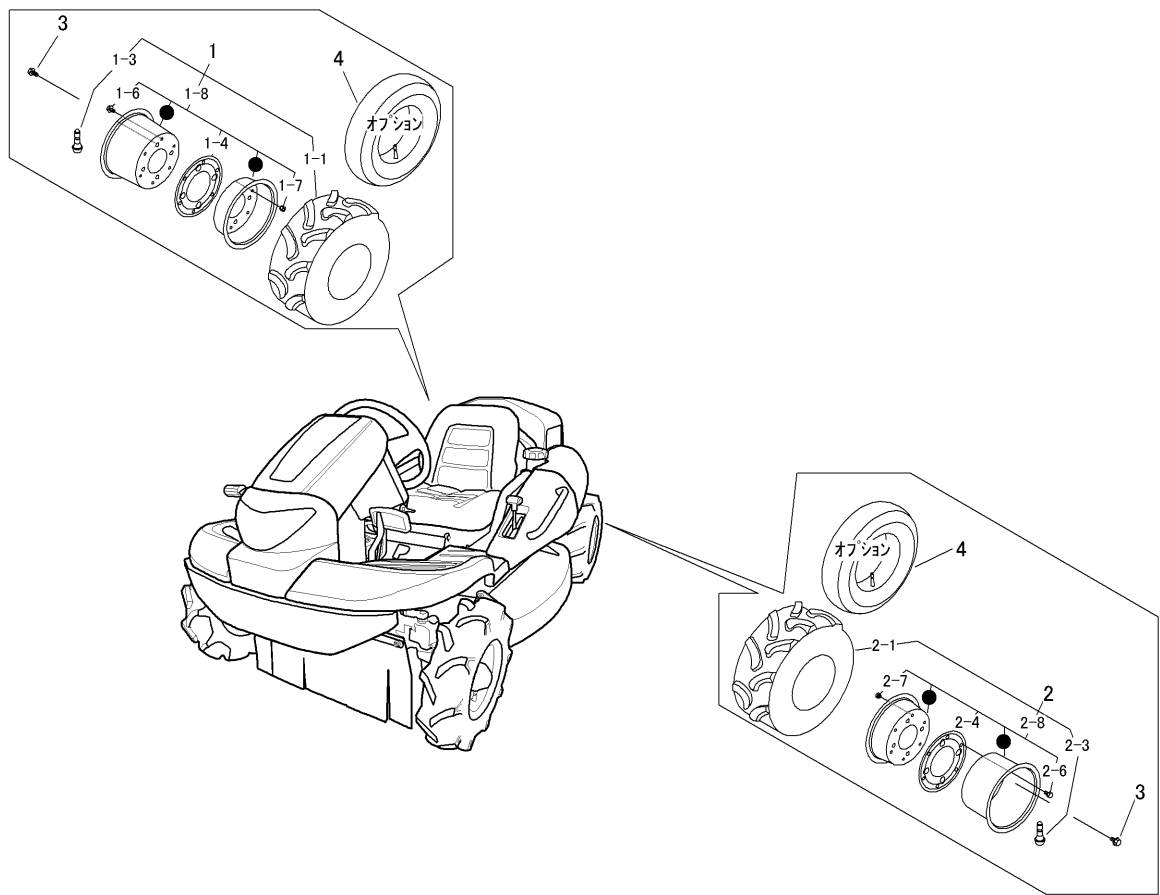
見出	部品番号	部品名称		個数	型 寸	互換性	適用号機	備 考
NO.	PART NO.	PART NAME		Q'ty	DESCRIPTION	R/P	FROM ~ UP TO SERIAL NO.	REMARKS
26	5333 2111 001	プレート	PLATE	2				
27	5333 2112 000	ゴムイタ	RUBBER	1				
28	5333 2113 000	プレート	PLATE	1				
29	5336 2114 000	ゴムイタ	RUBBER	1				
30	5333 2115 000	ブラケット	BRACKET	1				
31	5347 2107 000	ハードロックナット	NUT	1				
32	A650 0100 600	グリースニップル	NIPPLE GREASE	3				
33	0742 0101 500	リング	Ring	1				

5346 220A ゼンリン(AG 標準) Front Tire(AG Standard)



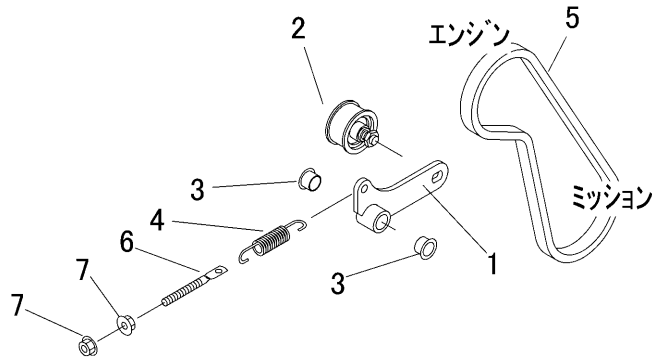
見出	部品番号	部品名称			個数	型 寸	互換性	適用号機	備 考
NO.	PART NO.	PART NAME			Q'ty	DESCRIPTION	R/P	FROM ~ UP TO SERIAL NO.	REMARKS
1	5347 2231 000	タイヤASSYR	TIRE ASSY		1				シルバー
1-1	5347 2202 000	タイヤ	TIRE		1				CANYCOM
1-3	5347 2304 000	バルブ	VALVE		1				
1-4	5347 2206 000	パッキン	PACKING		1				
1-5	A110 0108 016	ボルト	BOLT		4				
1-6	H301 0108 001	ナット	NUT		4				
1-7	5313 2202 000	リムASSY	WHEEL ASSY		1				シルバー
2	5347 2235 000	タイヤASSYL	TIRE ASSY		1				シルバー
2-1	5347 2202 000	タイヤ	TIRE		1				CANYCOM
2-3	5347 2304 000	バルブ	VALVE		1				
2-4	5347 2206 000	パッキン	PACKING		1				
2-6	A110 0108 016	ボルト	BOLT		4				
2-5	H301 0108 001	ナット	NUT		4				
2-7	5313 2202 000	リムASSY	WHEEL ASSY		1				シルバー
3	K712 0110 020	Fボルト	BOLT		8				
4	5304 2205 000	チューブ	TUBE		1				オプション

5346 230A コウリン(AG) Rear Tire(AG)



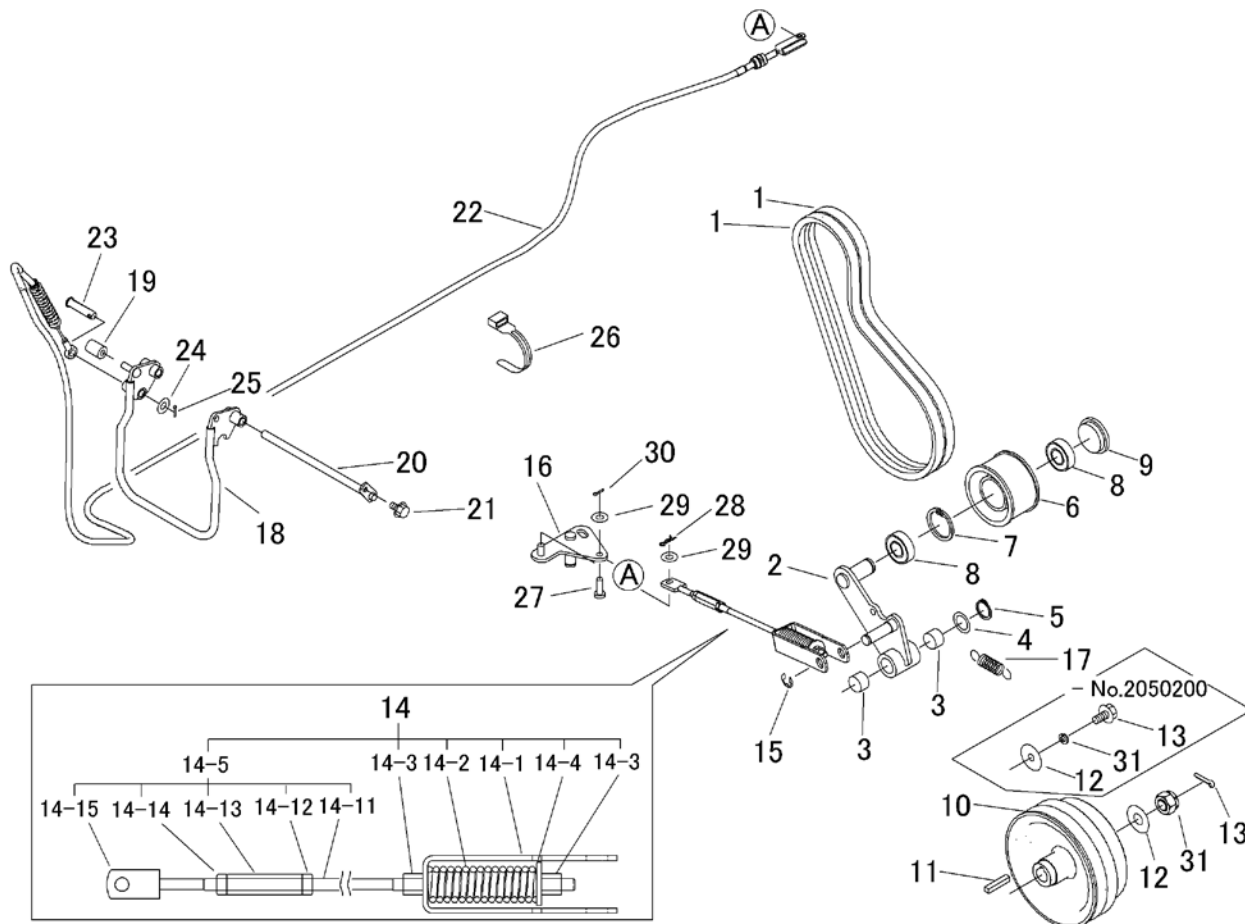
見出	部品番号	部品名称			個数	型 寸	互 換 性	適 用 号 機	備 考
NO.	PART NO.	PART NAME			Q'ty	DESCRIPTION	R/P	FROM ~ UP TO SERIAL NO.	REMARKS
1	5347 2301 000	タイヤASSYR	TIRE		1				シルバー
1-1	5347 2302 000	タイヤ	TIRE		1				CANYCOM
1-3	3714 2204 000	バルブ	VALVE		1				
1-4	5347 2306 000	パッキン	SEAL		1				
1-6	K710 0108 016	ボルト	BOLT		6				
1-7	H301 0108 001	Sナット	NUT		6				
1-8	3420 2402 000	ホイールASSY	WHEEL		1				シルバー
2	5347 2305 000	タイヤASSYL	TIRE		1				シルバー
2-1	5347 2302 000	タイヤ	TIRE		1				CANYCOM
2-3	3714 2204 000	バルブ	VALVE		1				
2-4	5347 2306 000	パッキン	SEAL		1				
2-6	K710 0108 016	ボルト	BOLT		6				
2-7	H301 0108 001	Sナット	NUT		6				
2-8	3420 2402 000	ホイールASSY	WHEEL		1				シルバー
3	F114 0112 025	セムSA	BOLT		8				
4	3407 6004 000	チューブ	TUBE		2				オプション

5347 235A ドウリョクデンタツ (ソウコウ) Power Line (Drive)



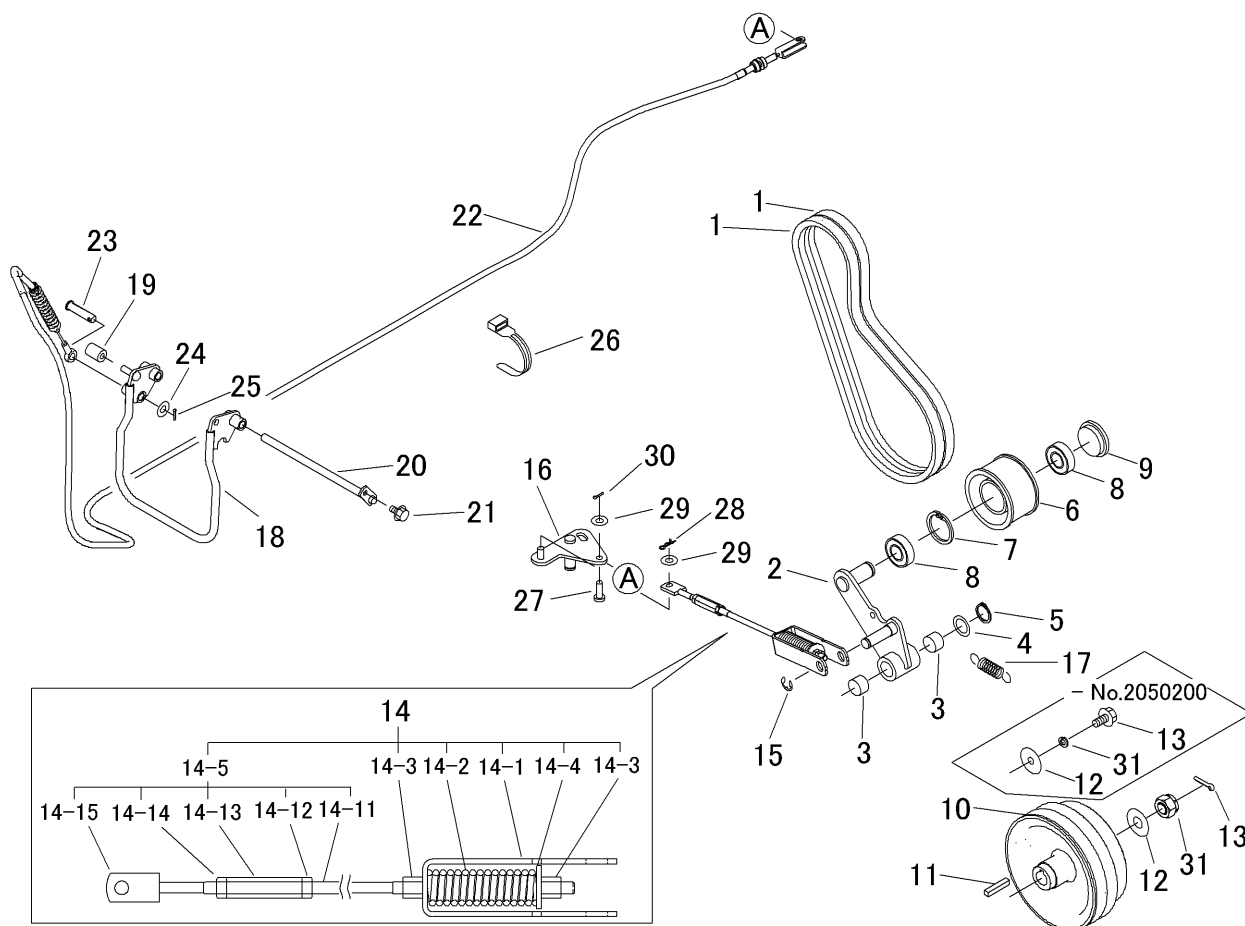
見出 NO.	部品番号 PART NO.	部品名称 PART NAME		個数 Q'ty	型 寸 DESCRIPTION	互 換 性 R/P	適 用 号 機 FROM ~ UP TO SERIAL NO.	備 考 REMARKS
1	5347 2351 000	テンションアーム TENSION ARM		1				
2	3535 3121 000	テンションプーリ PULLEY		1				
3	4106 2121 000	ブッシュ BUSH		2				
4	3513 3127 000	スプリング SPRING		1				
5	0852 1300 036	Vベルト VBELT		1				
6	3606 2015 000	テンションハリロッド BOLT		1				
7	F301 0108 000	Fナット NUT		2				

5347 240A ドウリョクデンタツ (カリハ) Power Line (Cutting)



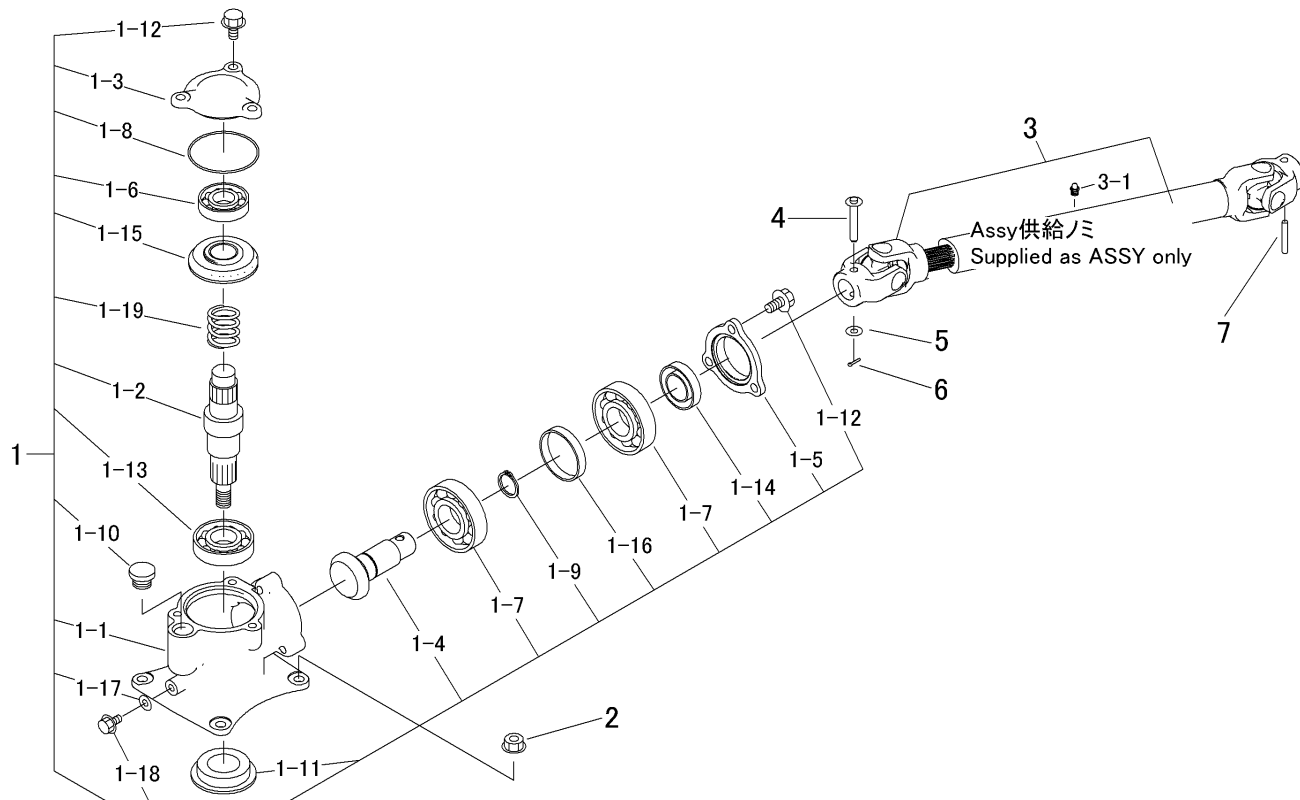
見出	部品番号	部品名称		個数	型 寸	互換性	適用号機	備 考
NO.	PART NO.	PART NAME		Q'ty	DESCRIPTION	R/P	FROM ~ UP TO SERIAL NO.	REMARKS
1	0852 1600 037	Vベルト	VBELT	2				
2	5347 2401 000	テンションアーム	TENSION ARM	1				
3	0796 0202 315	DUブッシュ	BUSHING	2				
4	7301 2006 000	シムA	SHIM	1				
5	0740 0002 000	リング	RING	2				
6	5317 2411 000	プーリ	PULLEY	1				
7	0741 0004 200	リング	RING	1				
8	0750 0560 044	ベアリング	BEARING	2				
9	5207 2106 000	メクラフタ	CAP	1				
10	5332 2405 001	プーリ	PULLEY	1				
11	0571 0007 040	キー	KEY	1				
12	0350 0170 832	PW	PW	1			- No.2050200	
12	0350 0171 640	PW	PW	1		D	No.2050201 -	
13	K814 0108 030	Fボルト	BOLT	1			- No.2050200	
13	0520 0140 032	ワリピン	PIN	1		D	No.2050201 -	
14	5347 2402 001	カリハスプリングASSY	Spring Assy	1				
14-1	5347 2402 600	ブラケット	BRACKET	1				
14-2	5347 2402 200	スプリング	SPRING	1				
14-3	A301 0108 001	ナット	NUT	4				
14-4	0350 0160 828	PW	WASHER	1				
14-5	5347 2402 900	ロッドASSY	RODASSY	1				
14-11	5347 2402 300	ロッド	ROD	1				
14-12	A301 0108 001	ナット	NUT	1				
14-13	3208 3410 000	ターンバックル	TURNBUCKLE	1				
14-14	A301 2108 001	ナット	NUT	1				

5347 240A ドウリョクデンタツ (カリハ) Power Line (Cutting)



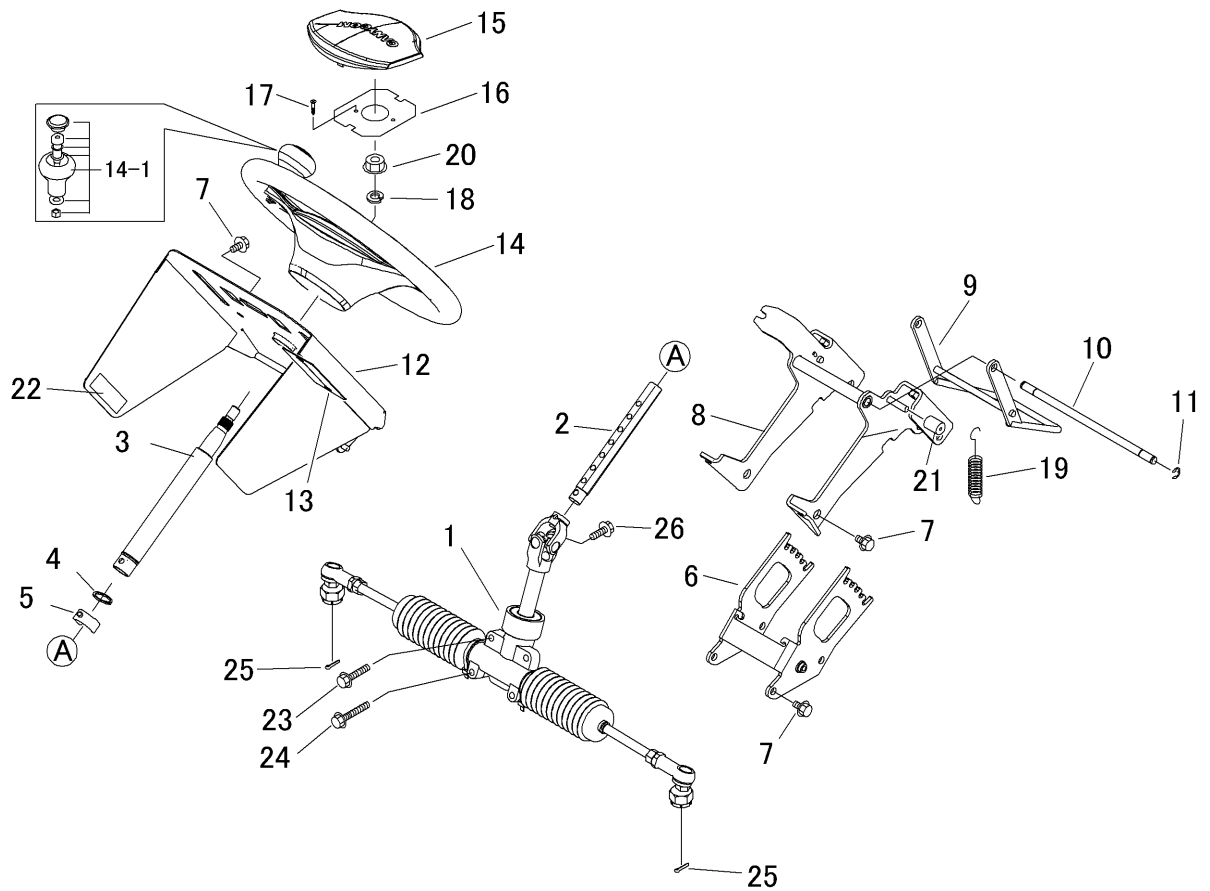
見出 NO.	部品番号 PART NO.	部品名称 PART NAME	個数 Q'ty	型 寸 DESCRIPTION	互 換 性 R/P	適用号機 FROM ~ UP TO SERIAL NO.	備 考 REMARKS
14-15	5347 2402 400	ブラケット	1	BRACKET			
15	0742 0101 200	リング	1	RING			
16	5347 2403 000	リンク	1	LINK			
17	5347 2405 000	スプリング	1	SPRING			
18	5332 2406 000	レバー	1	LEVER			
19	3611 1807 000	ホコゴム	1	GROMMET			
20	5332 2407 000	ピン	1	PIN			
21	K700 0106 014	Fボルト	1	BOLT			
22	5347 2406 000	ワイヤー	1	WIRE			刈刃クラッチ
23	5332 2409 000	ヒラアタマピン	1	PIN			
24	0350 0141 022	PW	2	WASHER			
25	0520 0132 025	ワリピン	1	PIN SPLIT			
26	3513 3131 000	プラスチックバンド	3	BAND			
27	0562 0108 022	ヒラアタマピン	1	PIN			
28	0523 0108 000	スナップピン	1	PIN SNAP			
29	0350 0140 816	PW	2	WASHER			
30	0520 0125 016	ワリピン	1	PIN SPLIT			
31	A360 0100 802	SW	1	S-WASHER		- No.2050200	
31	A310 0101 621	キャスルナット	1	NUT	D	No.2050201 -	

5347 250A カリハドゥウ Cutting Rotary



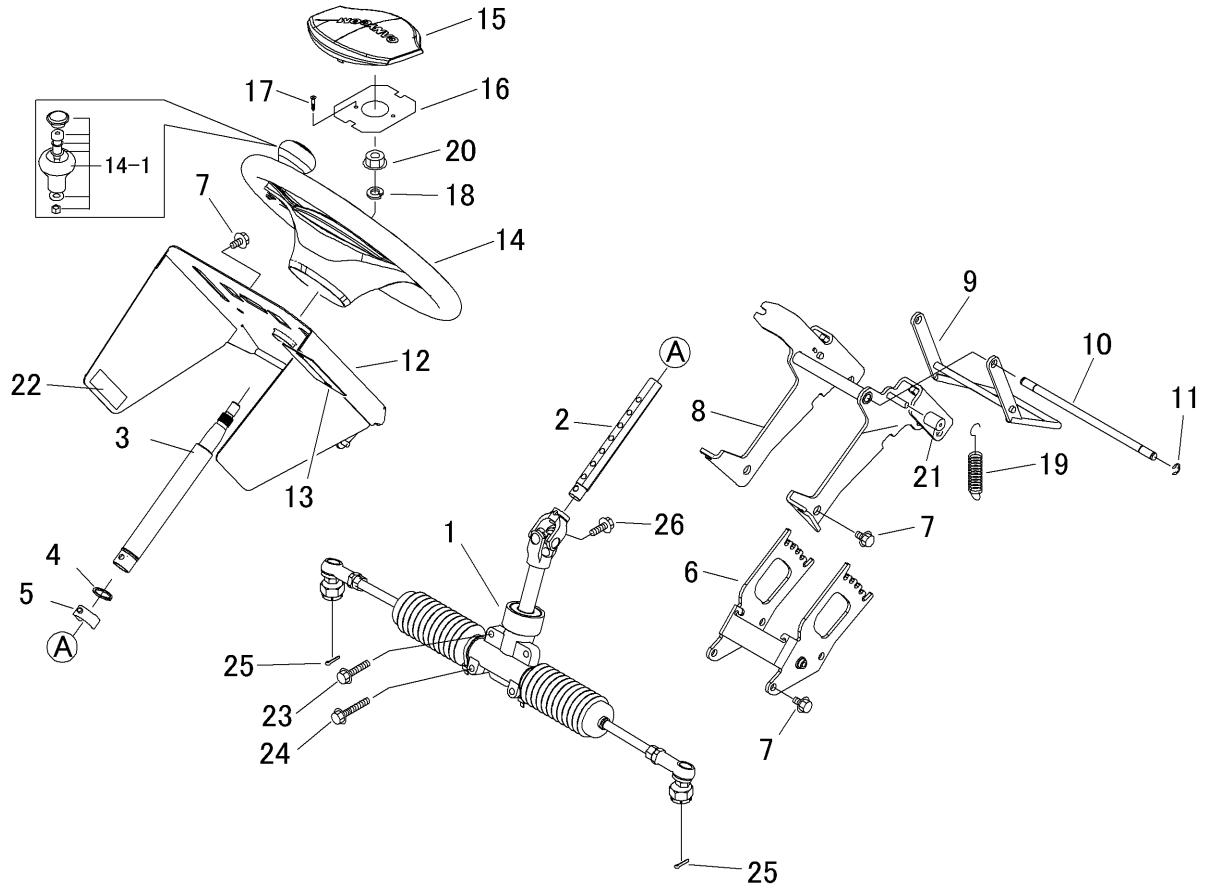
見出	部品番号	部品名称		個数	型 寸	互換性	適用号機	備 考
NO.	PART NO.	PART NAME		Q'ty	DESCRIPTION	R/P	FROM ~ UP TO SERIAL NO.	REMARKS
1	5345 2111 000	カリハケースAssy	CASE ASSY	1				
1-1	5332 2501 000	ケース	CASE	1				
1-2	5332 2502 002	シャフト	SHAFT	1				
1-3	5345 2112 000	カバー	COVER	1				
1-4	5345 2113 000	ベベルギヤ13	GEAR 13	1				
1-5	5332 2507 000	ホルダー	CASE	1				
1-6	0750 0062 050	ベアリング	BEARING	1				
1-7	0750 0060 060	ベアリング	BEARING	2				
1-8	0830 0500 750	Oリング	O RING	1				
1-9	0740 0003 000	Cリング	RING	1				
1-10	7410 1004 000	チュウユセン	CAP	1				
1-11	3516 2302 000	オイルシール	SEAL	1				
1-12	K712 0110 025	Fボルト	BOLT	6				
1-13	0750 0060 070	ベアリング	BEARING	1				
1-14	0840 1020 407	オイルシール	SEAL	1				
1-15	5332 2503 000	ベベルギヤ 21	GEAR 21	1				
1-16	5332 2506 000	カラー	COLLAR	1				
1-17	0833 0000 800	シールワッシャ	SEAL WASHER	1				
1-18	K710 0108 016	Fボルト	BOLT	1				
1-19	5332 2508 000	スプリング	SPRING	1				
2	F301 0110 000	Fナット	NUT	4				
3	5347 2511 001	ジョイント(一体型)	PROPELLER SHAFT	1	赤色		- No.2050200	Assy供給
3	5347 2511 002	ジョイント(一体型)	PROPELLER SHAFT	1	黄色	D	No.2050201 -	Assy供給
3-1	5347 2511 100	グリスニップル	NIPPLE GREASE	1				
4	5332 2517 000	ピン	PIN	1				
5	0350 0140 818	PW	WASHER	1				
6	0520 0125 016	ワリピン	PIN SPLIT	1				
7	0550 0006 040	スプリングピン	PIN SPRING	1				

5346 300B ステアリング Steering



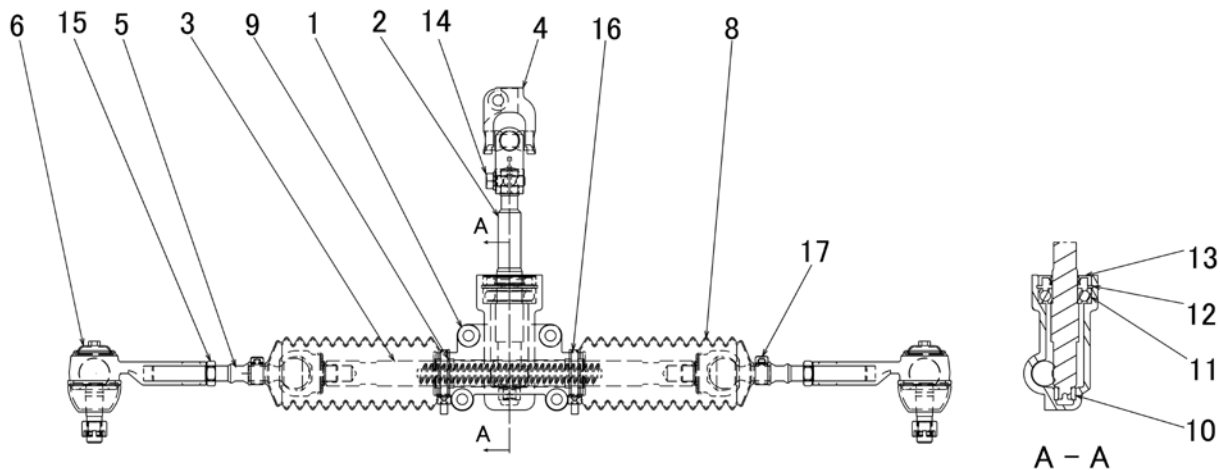
見出 NO.	部品番号 PART NO.	部品名称 PART NAME	個数 Q'ty	型 寸 DESCRIPTION	互 換 性 R/P	適 用 号 機 FROM ~ UP TO SERIAL NO.	備 考 REMARKS
1	5347 3002 001	ステアリング Assy	1	STEERING			
2	5347 3024 000	シャフト	1	SHAFT			
3	5347 3025 000	コラムシャフト	1	SHAFT			
4	0740 0002 500	Cリング	1	RING			
5	5332 3011 000	ピン	1	PIN			
6	5347 3012 000	サポート	1	SUPPORT			
7	K110 0108 016	Fボルト	8	BOLT			
8	5332 3008 000	サポート	1	SUPPORT			
9	5332 3009 000	レバー	1	LEVER			
10	5347 3015 000	ピン	1	PIN			
11	0742 0100 800	Eリング	4	RING			
12	5346 3009 001	コンソール	1	CONSOLE			
13	5332 3017 000	ゴムイタ	1	RUBBER			
14	5347 3018 000	ハンドル	1	HANDLE			
14-1	5332 6001 000	ノブ Assy	1	Knob assy			
15	5347 3019 000	カバー	1	COVER			
16	5347 3021 000	プレート	1	PLATE			
17	5332 1269 800	ハイットコネジ	2	SCREW			
18	A360 0101 202	SW	1	WASHER			
19	3205 2004 000	スプリング	2	SPRING			
20	A303 0112 001	ナット	1	NUT			
21	3611 1807 000	ホゴコム	2	GROMMET			
22	5332 3021 000	インシュレータ	2	INSULATOR			
23	K814 0108 040	Fボルト	2	BOLT			
24	K814 0108 050	Fボルト	2	BOLT			

5346 300B ステアリング Steering



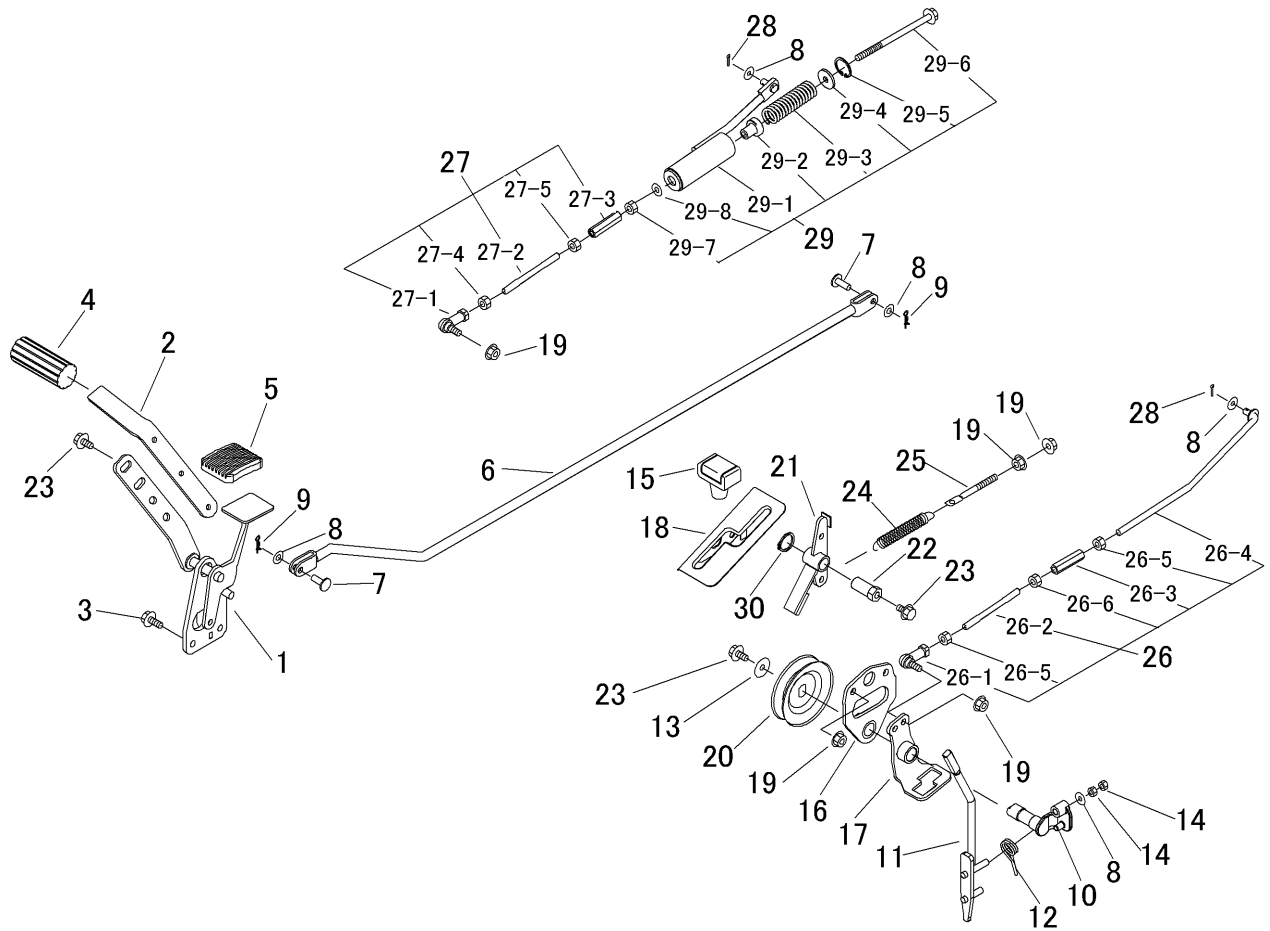
見出	部品番号	部品名称		個数	型 寸	互換性	適用号機	備 考
NO.	PART NO.	PART NAME		Q'ty	DESCRIPTION	R/P	FROM ~ UP TO SERIAL NO.	REMARKS
25	0520 0125 025	ワリピン	PIN SPLIT	2				
26	F154 0108 025	セムスA	BOLT	1				

5347 3002 001 ステアリング Assy Steering Assy



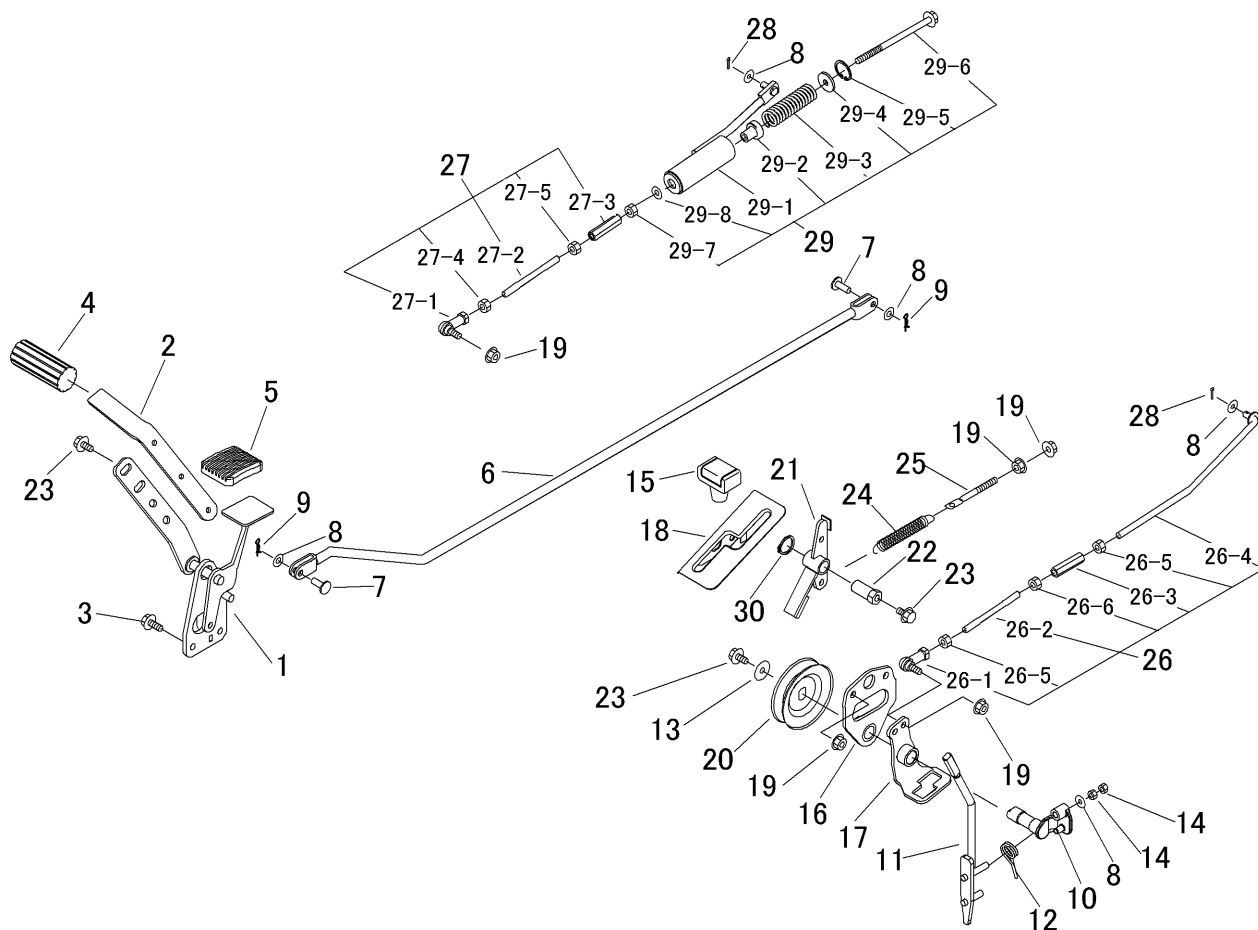
見出 NO.	部品番号 PART NO.	部品名称 PART NAME		個数 Q'ty	型 寸 DESCRIPTION	互 換 性 R/P	適 用 号 機 FROM ~ UP TO SERIAL NO.	備 考 REMARKS
1	5347 3002 101	ケース	CASE	1				
2	5347 3002 200	シャフト	SHAFT	1				
3	5347 3002 300	ラック	RACK	1				
4	5347 3002 400	Uジョイント	JOINT	1				
5	5347 3002 500	ジョイント	JOINT	2				
6	5347 3002 600	タイロッドエンド	TIERIDEND	2				
8	5347 3002 800	ブーツ	BOOTS	2				
9	0796 0202 315	DUブッシュ	BUSHING	2				
10	5347 3002 900	ニードルベアリング	BEARING	1				
11	0750 0060 040	ベアリング	BEARING	1				
12	0741 0004 200	リング	RING	1				
13	0840 1020 428	オイルシール	OILSEAL	1				
14	F154 0108 025	セムスA	BOLT	1				
15	A303 0112 003	ナット	NUT	2				
16	5210 0099 100	SKバンド	BAND	2				
17	0050 3115 006	ホースクリップ	CLIP	2				

5347 310A 走行・操作レバー (BDR) Drive Lever (BDR)



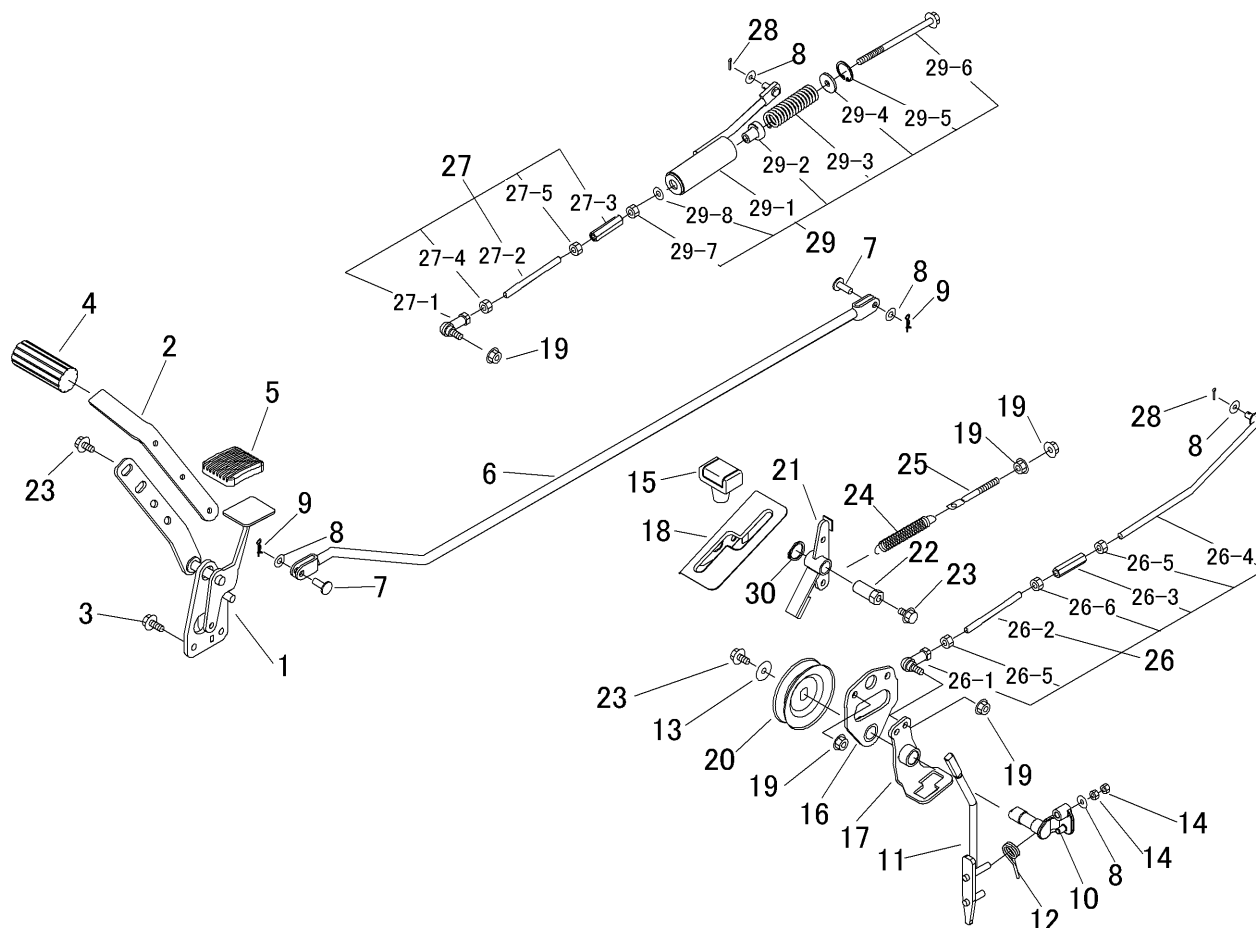
見出	部品番号	部品名称		個数	型 寸	互換性	適用号機	備 考
NO.	PART NO.	PART NAME		Q'ty	DESCRIPTION	R/P	FROM ~ UP TO SERIAL NO.	REMARKS
1	5332 3101 000	ペダル	PEDAL	1				
2	5332 3103 000	プレート	PLATE	1				
3	K710 0108 020	Fボルト	BOLT	2				
4	5317 3302 000	パッド	PAD	1				
5	3709 3114 000	ペダルパッド	BOOTS	1				
6	5332 3105 000	ロッド	ROD	1				
7	0562 0108 022	ヒラアタマピン	PIN	2				
8	0350 0140 818	PW	WASHER	5				
9	0523 0108 000	スナップピン	PIN SNAP	2				
10	5347 3106 000	シャフト	SHAFT	1				
11	5347 3107 000	レバー	LEVER	1				
12	5321 3113 000	スプリング	SPRING	1				
13	0350 0160 828	PW	WASHER	1				
14	A300 0108 001	ナット	NUT	2				
15	5229 0105 000	グリップ	GRIP	1				
16	5332 3111 000	サポート	SUPPORT	1				
17	5332 3112 001	ブラケット	BRACKET	1				
18	5347 3113 000	ガイド	GUIDE	1				
19	F301 0108 000	Fナット	NUT	6				
20	5347 3117 001	プーリ	PULLEY	1				
21	5332 3115 000	ブレーキ	BRAKE	1				
22	5332 3116 000	ピン	PIN	1				
23	K110 0108 016	Fボルト	BOLT	4				
24	3513 3127 000	スプリング	SPRING	1				
25	3630 4393 000	ハリボルト	BOLT	1				

5347 310A 走行・操作レバー (BDR) Drive Lever (BDR)



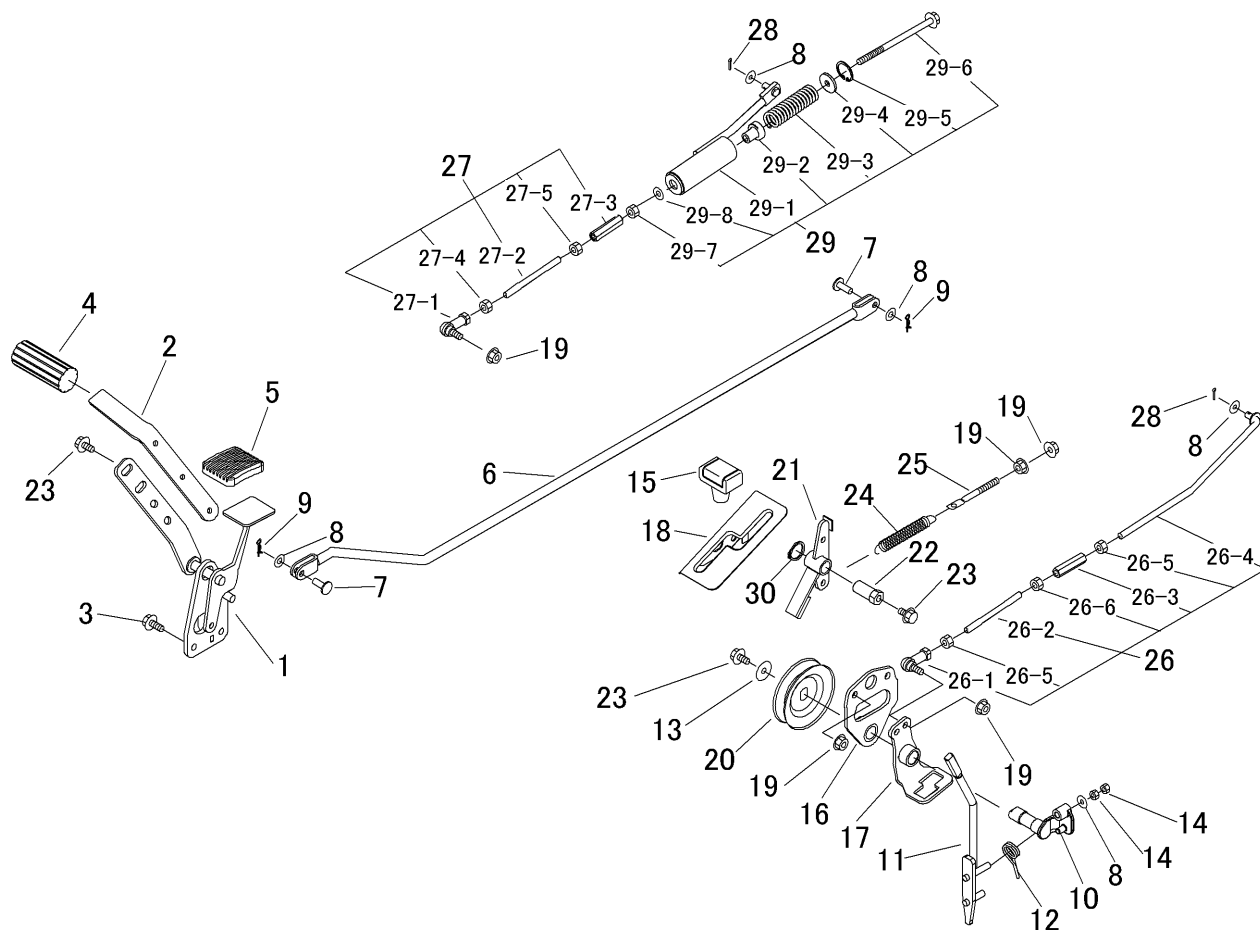
見出	部品番号	部品名称		個数	型 寸	互換性	適用号機	備 考
NO.	PART NO.	PART NAME		Q'ty	DESCRIPTION	R/P	FROM ~ UP TO SERIAL NO.	REMARKS
26	5347 3118 000	タイロッド Assy	TIEROD	1				
26-1	3408 5008 000	リンクボール	LINK BALL	1				
26-2	5332 3118 000	タイロッド	TIEROD	1				
26-3	3208 3410 000	ターンバックル	TURNBUCKLE	1				
26-4	5332 3119 000	ロッド	ROD	1				
26-5	A301 0108 003	ナット	NUT	2				
26-6	A301 2108 003	ナット	NUT	1				
27	5347 3125 000	タイロッド Assy	TIEROD	1				
27-1	3408 5008 000	リンクボール	LINK BALL	1				
27-2	5332 3118 000	タイロッド	TIEROD	1				
27-3	3208 3410 000	ターンバックル	TURNBUCKLE	1				
27-4	A301 0108 003	ナット	NUT	1				
27-5	A301 2108 003	ナット	NUT	1				
28	0520 0125 016	ワリピン	PIN SPLIT	2				
29	5347 3121 000	ロッドアッシ	ROD ASSY	1				
29-1	5332 3121 000	ロッド	ROD	1				
29-2	5332 3122 000	ピン	PIN	1				
29-3	5347 3123 000	スプリング	SPRING	1				
29-4	0350 0160 828	PW	WASHER	1				
29-5	0741 0002 800	リング	RING	1				
29-6	K814 0108 135	Fホルト	BOLT	1				
29-7	A301 0108 001	ナット	NUT	1				
29-8	0350 0140 818	PW	WASHER	1				
30	0740 0001 600	リング	RING	1				

5347 310E 走行・操作レバー(CHST) Drive Lever(CHST)



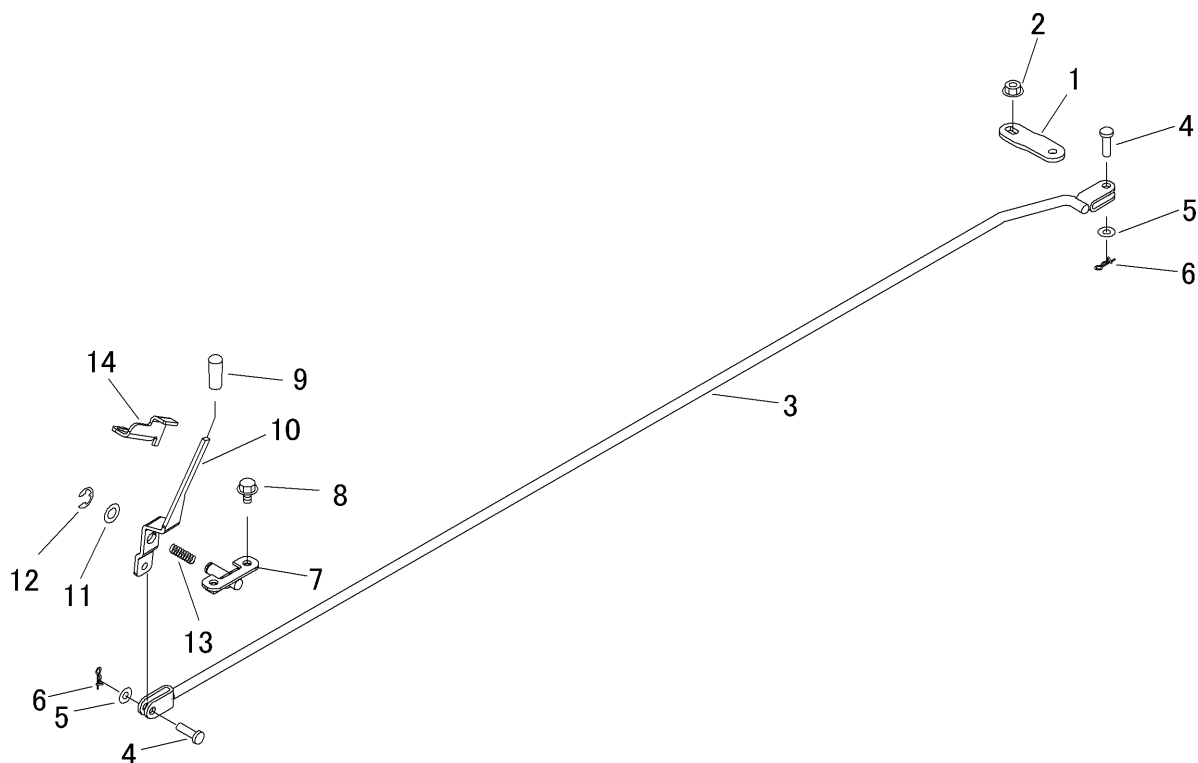
見出	部品番号	部品名称		個数	型 寸	互 換 性	適用号機	備 考
NO.	PART NO.	PART NAME		Q'ty	DESCRIPTION	R/P	FROM ~ UP TO SERIAL NO.	REMARKS
1	5332 3101 000	ペダル	PEDAL	1				
2	5332 3103 000	プレート	PLATE	1				
3	K710 0108 020	Fホルト	BOLT	2				
4	5317 3302 000	パッド	PAD	1				
5	3709 3114 000	ペダルパッド	BOOTS	1				
6	5332 3105 000	ロッド	ROD	1				
7	0562 0108 022	ヒラアタマピン	PIN	2				
8	0350 0140 818	PW	WASHER	5				
9	0523 0108 000	スナップピン	PIN SNAP	2				
10	5347 3106 000	シャフト	SHAFT	1				
11	5347 3107 000	レバー	LEVER	1				
12	5321 3113 000	スプリング	SPRING	1				
13	0350 0160 828	PW	WASHER	1				
14	A301 0108 001	ナット	NUT	2				
15	5229 0105 000	グリップ	GRIP	1				
16	5332 3111 000	サポート	SUPPORT	1				
17	5332 3112 001	ブラケット	BRACKET	1				
18	5347 3113 000	ガイド	GUIDE	1				
19	F301 0108 000	Fナット	NUT	6				
20	5347 3117 001	プーリ	PULLEY	1				
21	5332 3115 000	ブレーキ	BRAKE	1				
22	5332 3116 000	ピン	PIN	1				
23	K710 0108 016	Fホルト	BOLT	4				
24	3513 3127 000	スプリング	SPRING	1				
25	3630 4393 000	ハリホルト	BOLT	1				

5347 310E 走行・操作レバー(CHST) Drive Lever(CHST)



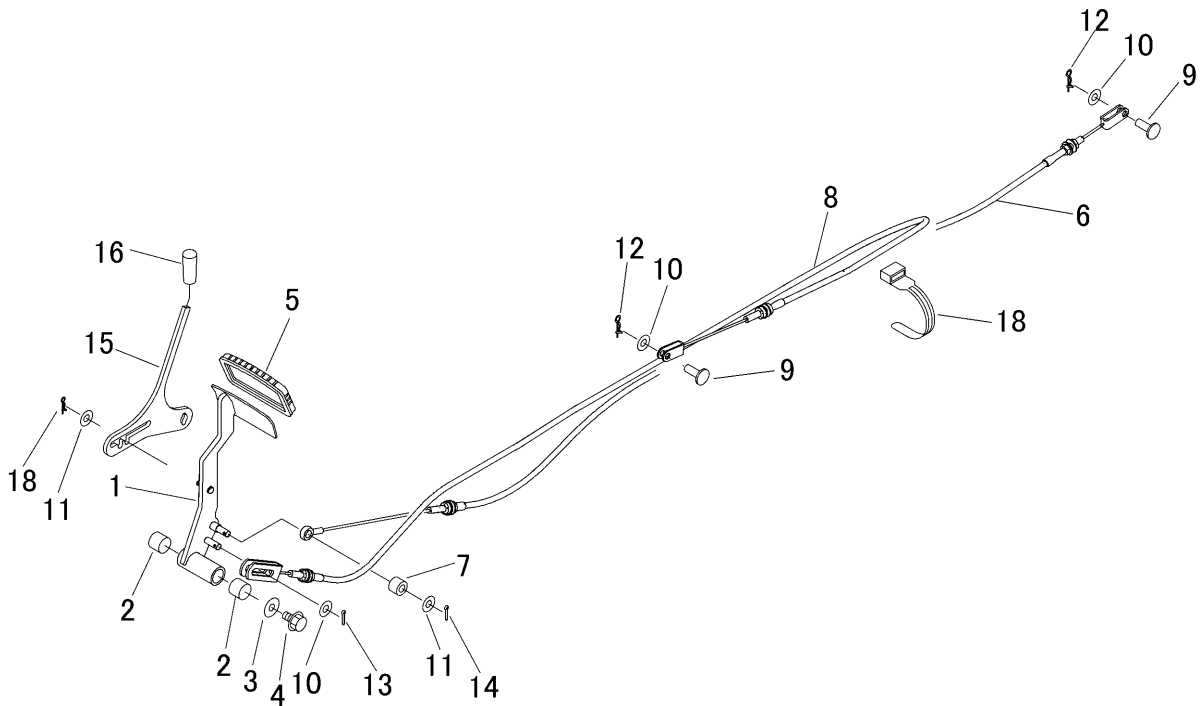
見出	部品番号	部品名称		個数	型 寸	互換性	適用号機	備 考
NO.	PART NO.	PART NAME		Q'ty	DESCRIPTION	R/P	FROM ~ UP TO SERIAL NO.	REMARKS
26	5347 3118 000	タイロッド Assy	TIEROD	1				
26-1	3408 5008 000	リンクホール	JOINT	1				
26-2	5332 3118 000	タイロッド	TIEROD	1				
26-3	3208 3410 000	ターンバックル	TURNBUCKLE	1				
26-4	5332 3119 000	ロッド	ROD	1				
26-5	A301 0108 003	ナット	NUT	2				
26-6	A301 2108 003	ナット	NUT	1				
27	5347 3125 000	タイロッド Assy	TIEROD	1				
27-1	3408 5008 000	リンクホール	JOINT	1				
27-2	5332 3118 000	タイロッド	TIEROD	1				
27-3	3208 3410 000	ターンバックル	TURNBUCKLE	1				
27-4	A301 0108 003	ナット	NUT	1				
27-5	A301 2108 003	ナット	NUT	1				
28	0520 0125 016	ワリピン	PIN SPLIT	2				
29	5347 3127 000	ロッドアッシー	ROD ASSY	1				
29-1	5347 3128 000	ロッド	ROD	1				
29-2	5332 3122 000	ピン	PIN	1				
29-3	5347 3123 000	スプリング	SPRING	1				
29-4	0350 0160 828	PW	WASHER	1				
29-5	0741 0002 800	リング	RING	1				
29-6	K814 0108 130	Fホルト	BOLT	1				
29-7	A301 0108 001	ナット	NUT	1				
29-8	0350 0140 818	PW	WASHER	1				
30	0740 0001 600	リング	RING	1				

5347 320A 001 フクヘンソクレバー Auxiliary Shift Lever



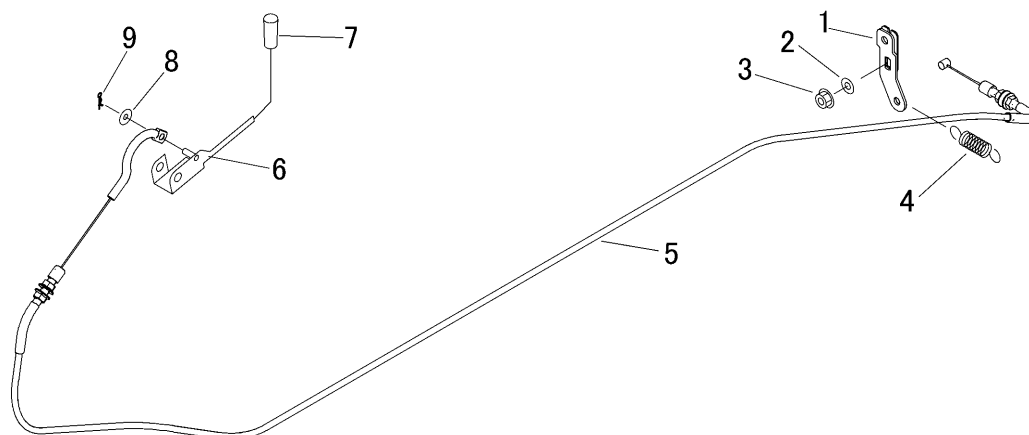
見出	部品番号	部品名称		個数	型 寸	互換性	適用号機	備考
NO.	PART NO.	PART NAME		Q'ty	DESCRIPTION	R/P	FROM ~ UP TO SERIAL NO.	REMARKS
1	5332 3201 000	アーム	ARM	1				
2	F301 0108 000	Fナット	NUT	1				
3	5332 3202 000	ロッド	ROD	1				
4	0562 0108 022	ヒラアタマピン	PIN	2				
5	0350 0140 818	PW	WASHER	2				
6	0523 0108 000	スナップピン	PIN SNAP	2				
7	5347 3207 000	ブラケット	BRACKET	1				
8	K710 0108 016	Fボルト	BOLT	2				
9	5310 4155 000	グリップ	GRIP	1				
10	5347 3209 000	レバー	LEVER	1				
11	0350 0151 222	PW	PW	1				
12	0742 0101 000	Eリング	RING	1				
13	5301 3204 100	スプリング	SPRING	1				
14	5347 3208 000	プレート	PLATE	1				

5346 330A ブレーキ(左) Brake(Left)



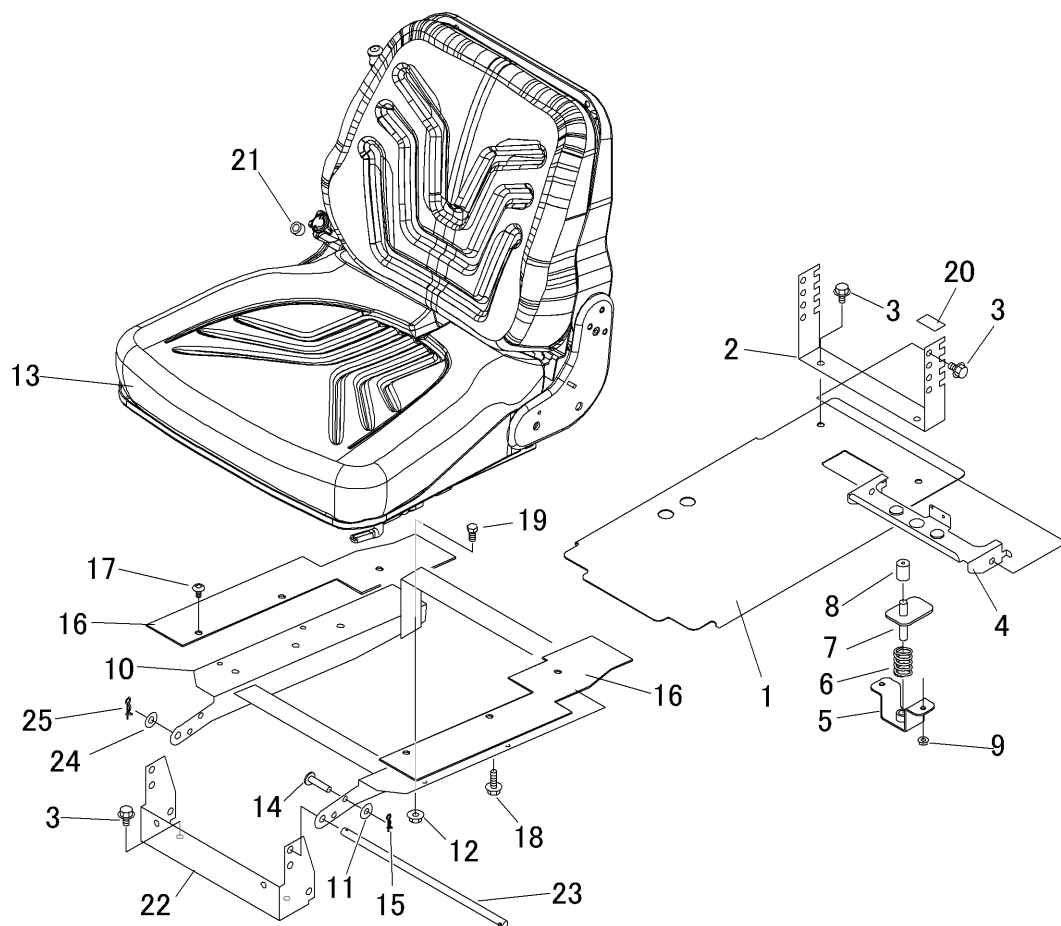
見出	部品番号	部品名称		個数	型 寸	互 換 性	適用号機	備 考
NO.	PART NO.	PART NAME		Q'ty	DESCRIPTION	R/P	FROM ~ UP TO SERIAL NO.	REMARKS
1	5347 3301 001	ペダル	PEDAL	1				
2	0796 0161 815	DUブッシュ	BUSH	2				
3	0350 0140 822	PW	WASHER	1				
4	K110 0108 016	Fホルト	BOLT	1				
5	3420 3026 000	ペダルハット	BOOTS	1				
6	5332 3305 500	ワイヤー	WIRE	1				Rear Brake
7	5333 3306 000	カラー	PIN	1				
8	5347 3307 000	ワイヤー	WIRE	1				HST rerelease
9	0562 0108 022	ヒラアタマピン	PIN	2				
10	0350 0140 818	PW	WASHER	2				
11	0350 0140 618	PW	WASHER	2				
12	0523 0108 000	スナップピン	PIN SNAP	2				
13	0520 0125 016	ワリピン	PIN SPLIT	1				
14	0520 0120 012	ワリピン	PIN SPLIT	1				
15	5347 3308 200	プレート	PLATE	1				
16	5310 4155 000	グリップ	GRIP	1				
17	3513 3131 000	プラスチックバンド	BAND	3				
18	0523 0106 000	スナップピン	PIN SNAP	1				

5347 340A デフロック Differential Lock



見出 NO.	部品番号 PART NO.	部品名称 PART NAME			個数 Q'ty	型 寸 DESCRIPTION	互 換 性 R/P	適 用 号 機 FROM ~ UP TO SERIAL NO.	備 考 REMARKS
1	5332 3401 000	レバー LEVER			1				
2	0350 0140 818	PW WASHER			1				
3	F301 0108 000	Fナット NUT			1				
4	3617 3227 000	スプリング SPRING			1				
5	5332 3402 500	ワイヤー WIRE			1				デフロック
6	5347 3403 000	レバー LEVER			1				
7	5310 4155 000	グリップ GRIP			1				
8	0350 0140 618	PW WASHER			1				
9	0523 0106 000	スナップピン PIN SNAP			1				

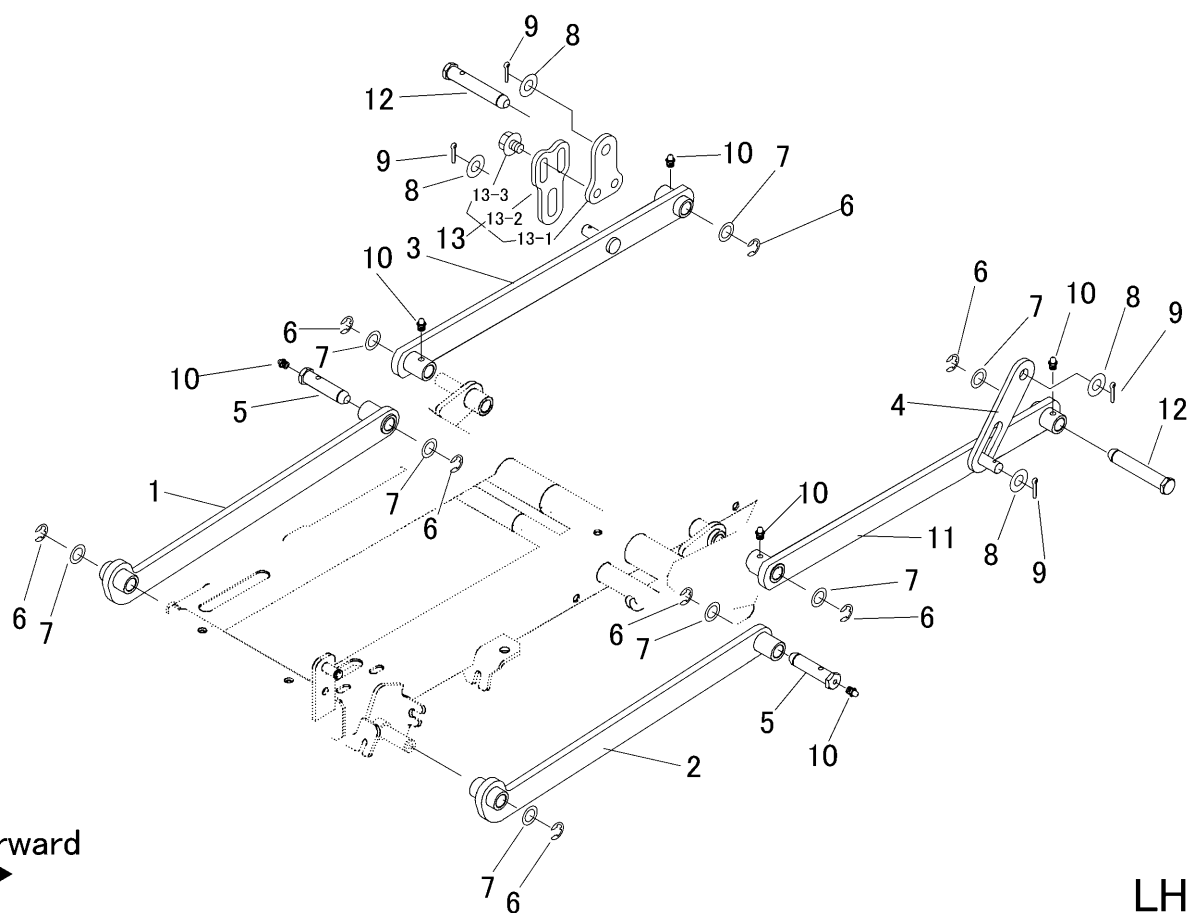
5347 350E シート SEAT



見出	部品番号	部品名称		個数	型 寸	互 換 性	適用号機	備 考
NO.	PART NO.	PART NAME		Q'ty	DESCRIPTION	R/P	FROM ~ UP TO SERIAL NO.	REMARKS
1	5332 3501 000	プレート	PLATE	1				
2	5347 3502 001	プレート	PLATE	1				
3	K110 0108 016	Fボルト	BOLT	6				
4	5332 3503 002	ブラケット	BRACKET	1				
5	5332 3506 000	ブラケット	BRACKET	1				
6	5312 3514 000	スプリング	SPRING	1				
7	5332 3507 000	ブラケット	BRACKET	1				
8	3611 1807 000	ホコゴム	GROMMET	1				
9	F300 0106 000	Fナット	NUT	2				
10	5347 3509 002	ブラケット	BRACKET	1				
11	0350 0140 822	PW	WASHER	1				
12	F301 0108 000	Fナット	NUT	4				
13	5347 3526 000	シート	SEAT	1				
14	0562 0108 025	ヒラアタマピン	PIN	1				
15	0523 0108 000	スナップピン	PIN SNAP	1				
16	5332 3512 000	ゴムイタ	RUBBER	2				
17	3661 1457 100	クリップ	CLIP	6				
18	K710 0108 025	Fボルト	BOLT	1				
19	A110 0108 016	ボルト	BOLT	4				
20	5332 3523 000	テープ	TAPE	4				
21	5347 3512 000	パイプ	PIPE	1				
22	5347 3505 001	プレート	PLATE	1				
23	5347 3503 000	ピン	PIN	1				
24	0350 0141 022	PW	WASHER	1				
25	0523 0110 000	スナップピン	PIN SNAP	1				

5347 400A カリハリンク Cutting Link

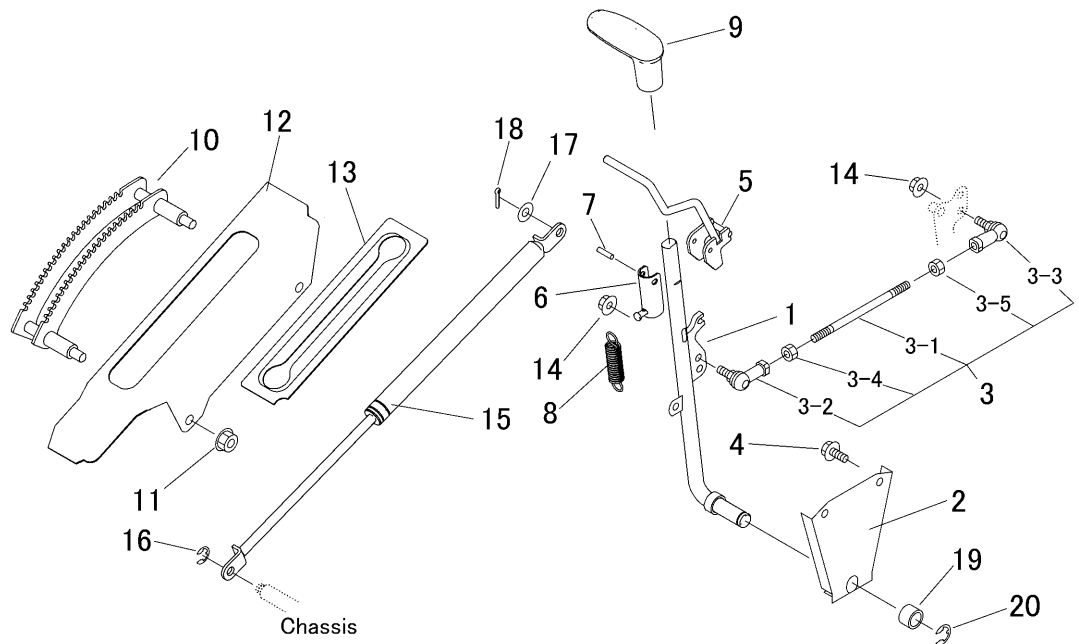
RH



LH

見出	部品番号	部品名称			個数	型 寸	互 換 性	適 用 号 機	備 考
NO.	PART NO.	PART NAME			Q'ty	DESCRIPTION	R/P	FROM ~ UP TO SERIAL NO.	REMARKS
1	5347 4001 000	リンク	LINK		1				
2	5347 4002 000	リンク	LINK		1				
3	5347 4003 000	リンク	LINK		1				
4	5321 4017 000	プレート	PLATE		1				
5	5332 4004 000	ピン	PIN		2				
6	0742 0101 200	Eリング	RING		8				
7	5332 4007 000	ワッシャー	WASHER		8				
8	0350 0151 226	PW	PW		4				
9	0520 0132 025	ワリピン	PIN SPLIT		4				
10	A650 0100 600	グリースニップル	NIPPLE GREASE		6				
11	5347 4008 000	リンク	LINK		1				
12	5332 4009 000	ピン	PIN		2				
13	5321 4091 000	リンクアジャスタCOMP	LINK ADJUSTER C		1				
13-1	5321 4091 100	プレート	PLATE		1				
13-2	5321 4091 200	プレート	PLATE		1				
13-3	K712 0110 012	Fボルト	BOLT		2				

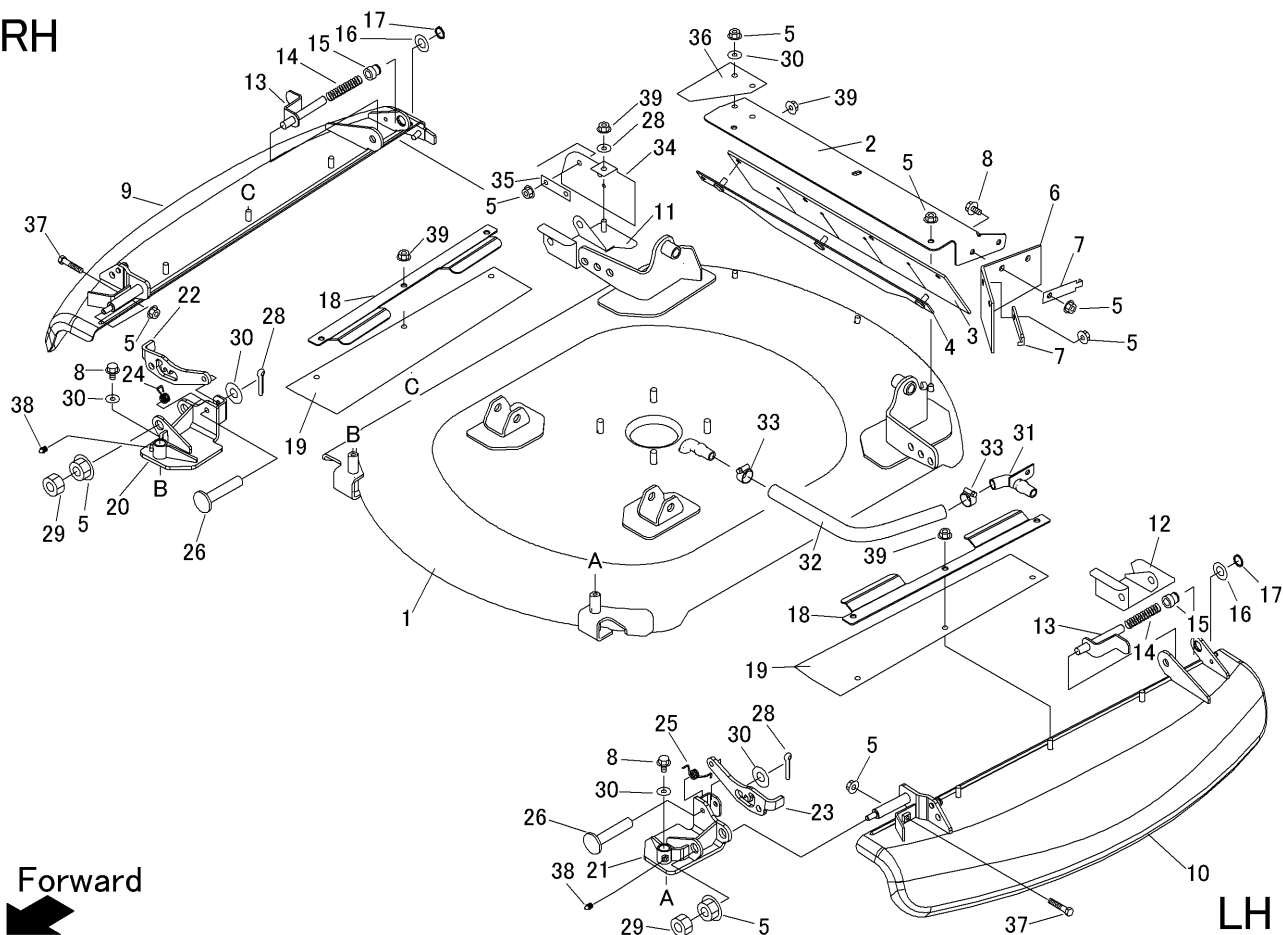
5347 405A カリタカサレバー(HST 左操作) Cutting Adjust(HST Lever L)



見出 NO.	部品番号 PART NO.	部品名称 PART NAME		個数 Q'ty	型 寸 DESCRIPTION	互 換 性 R/P	適 用 号 機 FROM ~ UP TO SERIAL NO.	備 考 REMARKS
1	5347 4051 000	レバー	LEVER	1				
2	5347 4052 000	プレート	PLATE	1				
3	5347 4053 000	タイロッド Assy	TIEROD	1				
3-1	5332 4067 000	タイロッド	TIEROD	1				
3-2	3408 5008 000	リンクボール	BALL	1				
3-3	3522 4341 000	リンクボール	BALL	1				
3-4	A301 0108 003	ナット	NUT	1				
3-5	A301 2108 003	ナット	NUT	1				
4	K710 0108 020	ボルト	BOLT	2				
5	5335 4052 000	ロックレバー	LOCK LEVER	1				
6	5335 4053 000	ブラケット	BRACKET	1				
7	0550 0005 040	スプリングピン	PIN SPRING	1				
8	3408 5202 000	スプリング	SPRING	1				
9	5332 4058 000	グリップ	GRIP	1				
10	5332 4059 001	ブラケット	BRACKET	1				
11	F301 0110 000	Fナット	NUT	2				
12	5335 4064 000	プレート	PLATE	1				
13	5335 4065 000	ゴムイタ	RUBBER	1				
14	F301 0108 000	Fナット	NUT	2				
15	5347 4057 000	ガススプリング	ABSORBER	1				
16	0742 0100 800	Eリング	RING	1				
17	0350 0141 022	PW	WASHER	1				
18	0520 0125 020	ワリピン	PIN	1				
19	5347 4056 000	パイプ	PIPE	1				
20	0742 0101 200	Eリング	RING	1				

5347 410F カリハカバー Cutting Blade Shield

RH



Forward

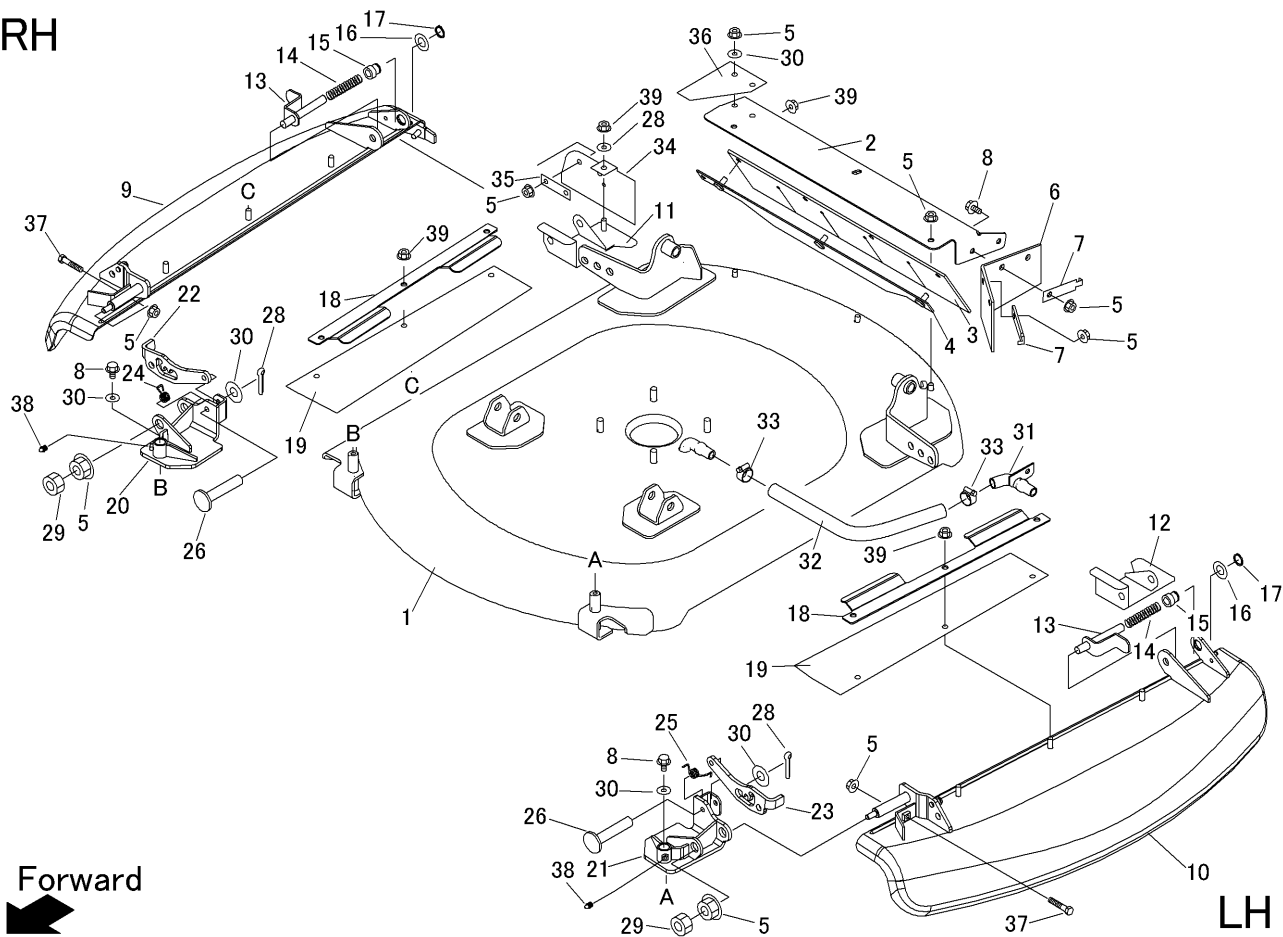


LH

見出	部品番号	部品名称		個数	型 寸	互 換 性	適用号機	備 考
NO.	PART NO.	PART NAME		Q'ty	DESCRIPTION	R/P	FROM ~ UP TO SERIAL NO.	REMARKS
1	5347 4171 000	カリハカバー	COVER	1				
2	5332 4112 000	プレート	PLATE	1				
3	5332 4113 000	ゴムイタ	RUBBER	1				
4	5332 4115 000	ブラケット	BRACKET	1				
5	F301 0108 000	Fナット	NUT	13				
6	5321 4124 000	ゴムイタ	RUBBER	1				
7	5347 4129 000	プレート	PLATE	2				
8	K110 0108 016	Fボルト	BOLT	6				
9	5347 4161 000	カバー	COVER	1	Right			
10	5347 4162 000	カバー	COVER	1	Left			
11	5347 4104 000	カバー	COVER	1	Right			
12	5347 4105 000	カバー	COVER	1	Left			
13	5335 4106 000	ピン	PIN	2				
14	5116 3075 300	スプリング	SPRING	2				
15	5335 4107 000	ピン	PIN	2				
16	0350 0161 630	PW	WASHER	2				
17	0740 0001 600	リング	RING	2				
18	5347 4106 000	プレート	PLATE	2				
19	5347 4109 000	ゴムイタ	RUBBER	2				
20	5347 4163 000	ブラケット	BRACKET	1	Right			
21	5347 4164 000	ブラケット	BRACKET	1	Left			
22	5347 4165 000	プレート	PLATE	1				
23	5347 4166 000	プレート	PLATE	1				
24	5304 4153 000	スプリング	SPRING	1				
25	5321 4128 000	スプリング	SPRING	1				

5347 410F カリハカバー Cutting Blade Shield

RH



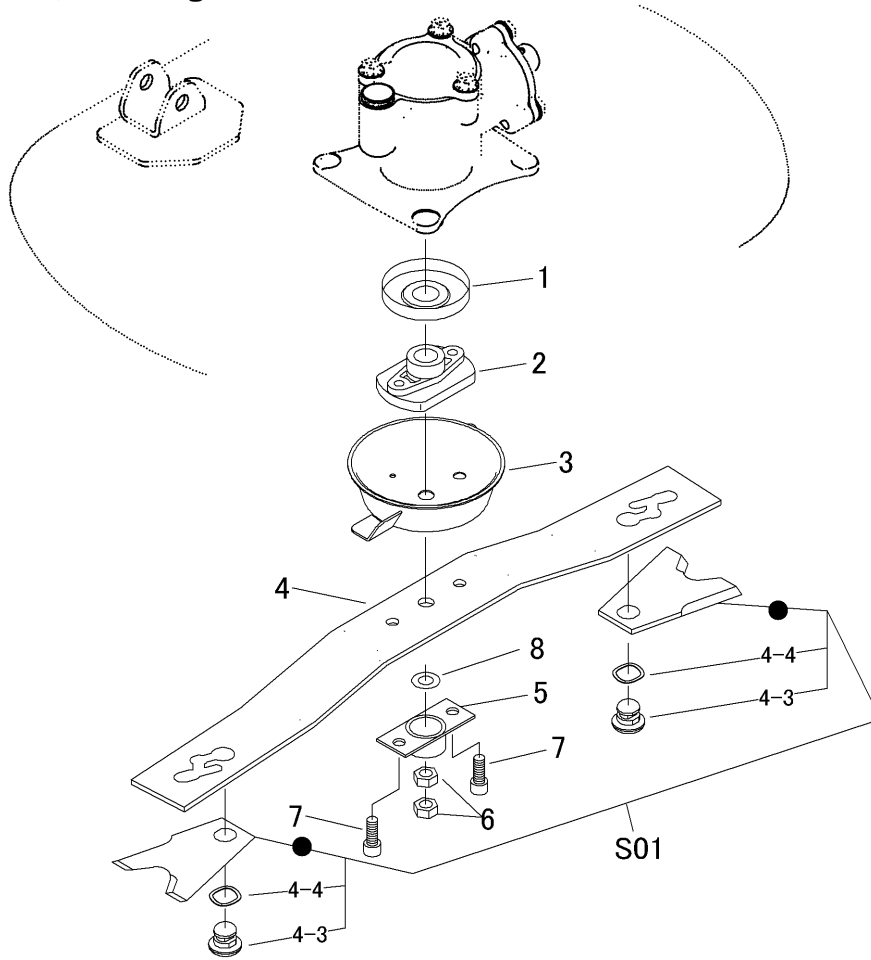
Forward



LH

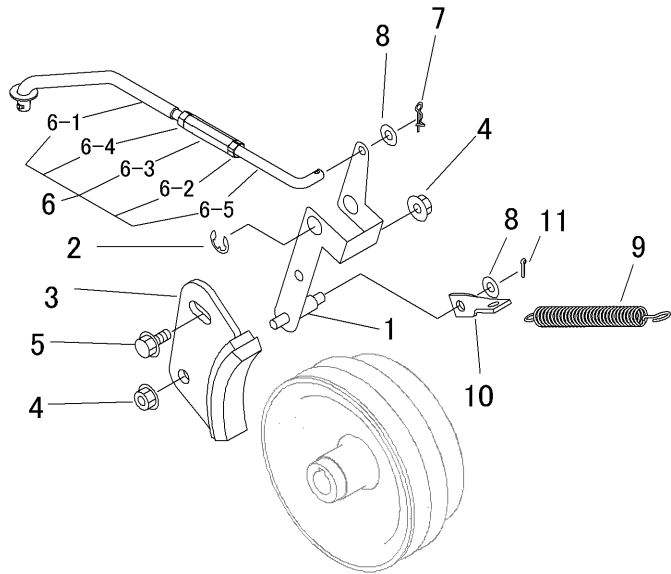
見出	部品番号	部品名称		個数	型 寸	互換性	適用号機	備 考
NO.	PART NO.	PART NAME		Q'ty	DESCRIPTION	R/P	FROM ~ UP TO SERIAL NO.	REMARKS
26	0562 0108 040	ヒラアタマピン	PIN	2				
28	0520 0125 016	ワリピン	PIN SPLIT	2				
29	A301 0108 001	ナット	NUT	2				
30	0350 0140 822	PW	WASHER	11				
31	5335 4121 000	ブラケット	BRACKET	1				
32	5335 4122 000	ホース	HOSE	1				
33	0050 1100 250	ホースバンド*	CLAMP HOSE	2				
34	5335 4123 000	ゴムタ	RUBBER	1				
35	5335 4124 001	プレート	PLATE	1				
36	5335 4125 000	ゴムタ	RUBBER	1				
37	A110 0108 050	ボルト	BOLT	2				
38	A650 0100 600	グリースニップル	NIPPLE GREASE	2				
39	A351 0108 002	Uナット	NUT	10				

5347 420A カリハ Cutting Blade



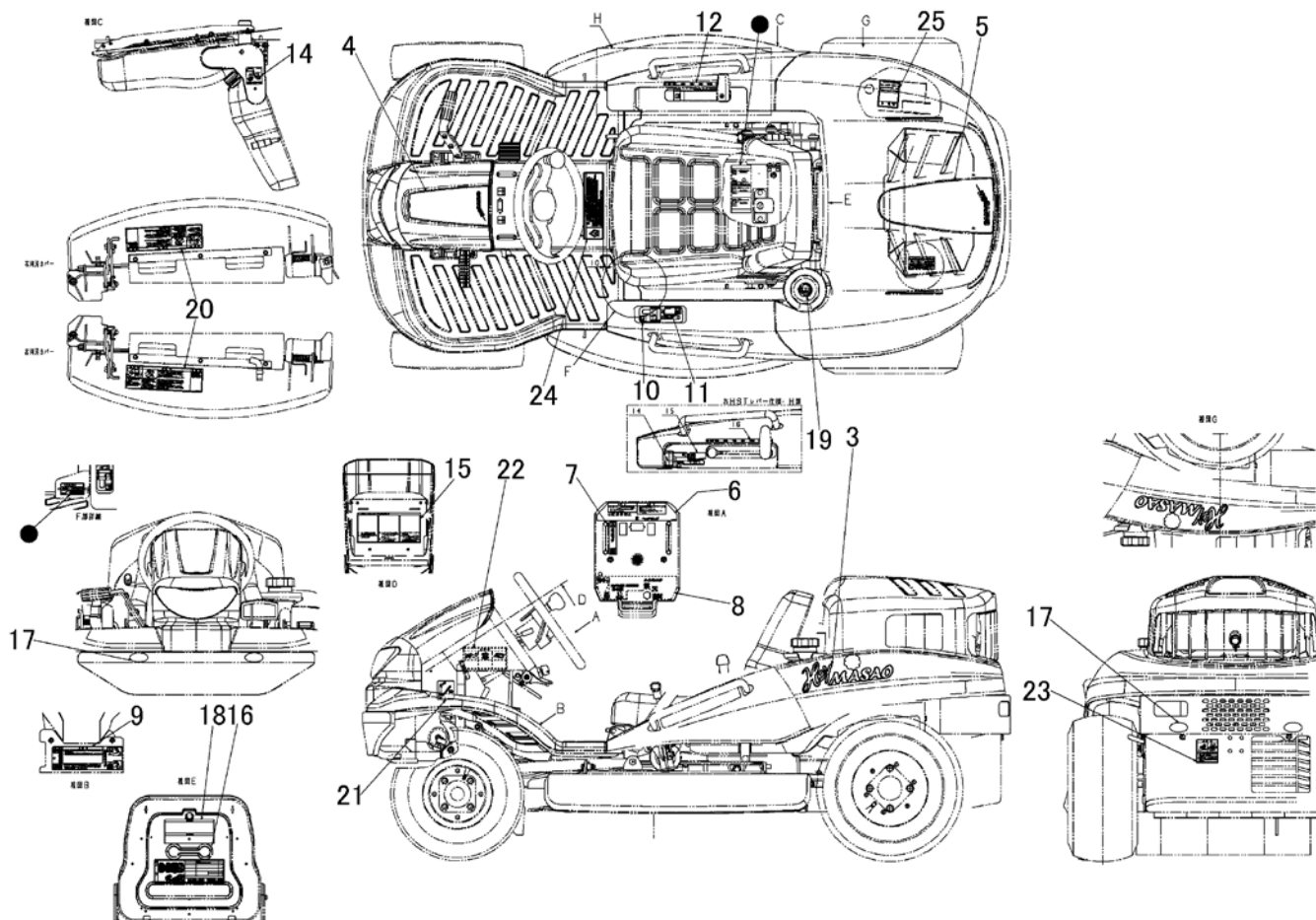
見出	部品番号	部品名称		個数	型 寸	互 換 性	適用号機	備 考
NO.	PART NO.	PART NAME		Q'ty	DESCRIPTION	R/P	FROM ~ UP TO SERIAL NO.	REMARKS
1	5321 4208 000	キャップ	CAP	1				
2	5321 4201 000	ボス	BOSS	1				
3	5321 4202 000	カバー	COVER	1				
4	5347 4201 000	ステー	STAY	1				Black
5	5321 4207 000	ガード	GUARD	1				
6	A304 0116 003	ナット	NUT	2				
7	A545 0612 030	キャップスクリュー	BOLT	2				
8	0350 0161 630	PW	WASHER	1				
S01	Z332 4202 010	カリハセット(F1 アイ)	CUTTER	1				
4-3	5332 4203 000	ピン	PIN	1				2セット(1台分)
4-4	5331 4207 000	スプリング	SPRING	1				2セット(1台分)

5347 430A カリハブレーキ Cutting Brake

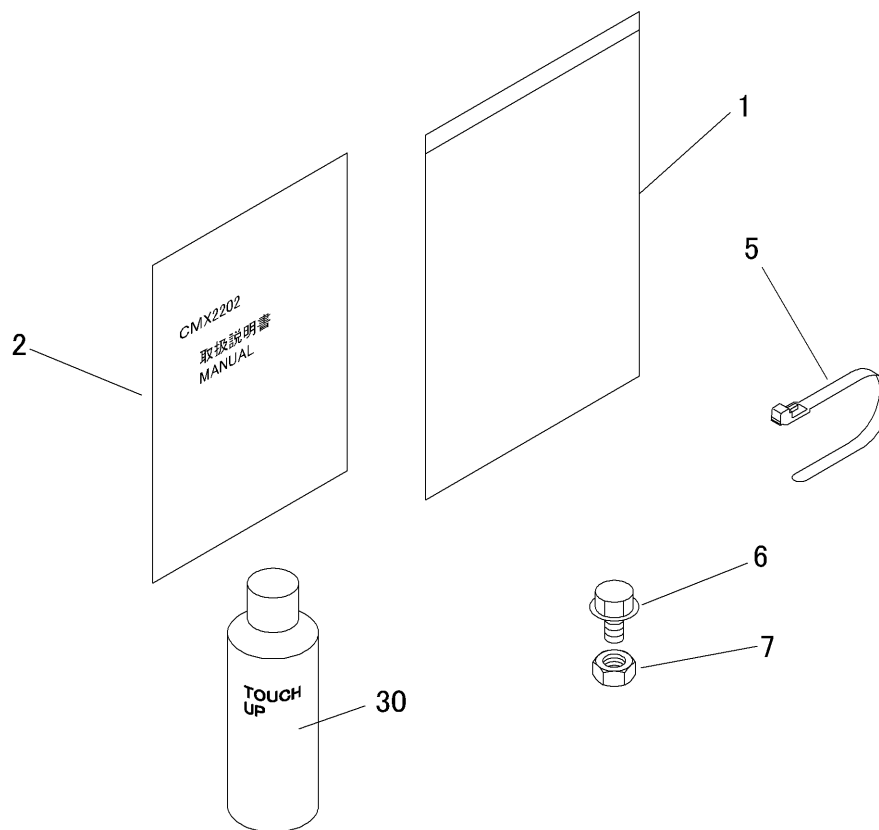


見出	部品番号	部品名称		個数	型 寸	互換性	適用号機	備 考
NO.	PART NO.	PART NAME		Q'ty	DESCRIPTION	R/P	FROM ~ UP TO SERIAL NO.	REMARKS
1	5347 4301 000	リンク	LINK	1				
2	0742 0101 200	Eリング	RING	1				
3	5310 4301 001	カリハブレーキ	BRAKE	1				
4	F301 0108 000	Fナット	NUT	2				
5	K710 0108 020	Fボルト	BOLT	1				
6	5347 4302 000	リンク	LINK	1				
6-1	5347 4303 000	ロッド	ROD	1				
6-2	A301 0108 001	ナット	NUT	1				
6-3	3208 3410 000	ターンバックル	TURNBUCKLE	1				
6-4	A301 2108 001	ナット	NUT	1				
6-5	5347 4304 000	ロッド	ROD	1				
7	0523 0108 000	スナップピン	PIN SNAP	1				
8	0350 0140 818	PW	WASHER	2				
9	5347 2405 000	スプリング	SPRING	1				
10	5347 4305 000	プレート	PLATE	1				
11	0520 0125 016	フリピン	PIN SPLIT	1				

5346 510A ラベル(国内 チャージポンプ無) LABEL(JP/ Without Charge Pump)



見出	部品番号	部品名称		個数	型 寸	互換性	適用号機	備 考
NO.	PART NO.	PART NAME		Q'ty	DESCRIPTION	R/P	FROM ~ UP TO SERIAL NO.	REMARKS
3	5347 5072 000	マーク	MARK	2				
4	5347 5073 000	マーク	MARK	1				
5	5347 5074 000	マーク	MARK	1				
6	5347 5075 000	マーク	MARK	1				
7	5347 5076 000	マーク	MARK	1				
8	5347 5078 000	マーク	MARK	1				
9	5347 5079 000	マーク	MARK	1				
10	5347 5081 000	マーク	MARK	1				
11	5347 5082 000	マーク	MARK	1				
12	5332 5117 000	マーク	MARK	1				
14	5332 5019 001	マーク	MARK	1				
15	5347 5023 000	マーク	MARK	1				
16	5347 5022 000	ラベル	MARK	1				
17	3570 5026 000	マーク	MARK	4				
18	5347 5025 001	マーク	MARK	1				
19	5321 5016 000	マーク	MARK	1				
20	5347 5026 000	マーク	MARK	2				
21	5347 5028 000	マーク	MARK	1				
22	5347 5019 000	マーク	MARK	1				
23	5321 5024 000	マーク	MARK	1				
24	5360 5032 000	マーク	MARK	1				
25	3655 6015 000	ケイコ	MARK	1				



見出	部品番号	部品名称		個数	型 寸	互換性	適用号機	備 考
NO.	PART NO.	PART NAME		Q'ty	DESCRIPTION	R/P	FROM ~ UP TO SERIAL NO.	REMARKS
1	3656 6502 000	バッグ	BAG	1				
2	5347 5301 003	トリアツカイセツメイショ	MANUAL	1				CMX2202/CM2201
5	3637 0254 000	プラスチックバンド	BAND	1				
6	K710 0110 025	Fボルト	BOLT	2				
7	A351 0110 002	Uナット	NUT	2				
30	Z9999 6018 000	スプレー(ハンパー、カリハカパー類)		1	ナチュラルイエロー			Option
30	Z9999 6031 000	スプレー(プーリー/フレーム類)		1	ホルダー			Option
30	Z9999 6032 000	スプレー(エンジンカバー類)		1	ローズレッド			Option