



CMX1402HC

Table of Contents

5355 000C エンジン ENGINE	5355 010B エンジンコントロール ENGINE CONTROL	5355 020C デンソウ ELECTRIC
5355 100A フレーム FRAME	5347 120B フロントカバー COVER	5355 125D リアカバー COVER
5347 130A バンパー BUMPER	5355 200D ミッション TRANS MISSION (Product No. ~ 1690394)	5355 200F ミッション TRANS MISSION (Product No.1692001 ~)
5351 210A フロントアクセル FRONT AXLE	5309 220A ゼンリン FRONT TIRE	5309 230A コウリン REAR TIRE



CMX1402HC

Table of Contents

5355 235A ドウリョクデンタツ POWER LINE	5355 240A ドウリョクデンタツ POWER LINE	5347 250A カリハクドウ CUTTING ROTARY
5347 260A クドウ AWD SHIFTING	5355 300B ステアリング STEERING	5347 3002 ステアリング ASSY(STEERING ASSY)
5347 310A ソウコウソウサレバ DRIVE LEVER (Product No. ~ 1690394)	5347 310E ソウコウソウサレバ DRIVE LEVER (Product No.1692001 ~)	5347 320A フケヘンソクレバ AUXILIARY SHIFT LEVER
5347 330A ブレーキ BRAKE	5347 340A デフロク DIFFERENTIAL LOCK	5347 345A AWDキリカエ (2WD/AWD SHIFTING)



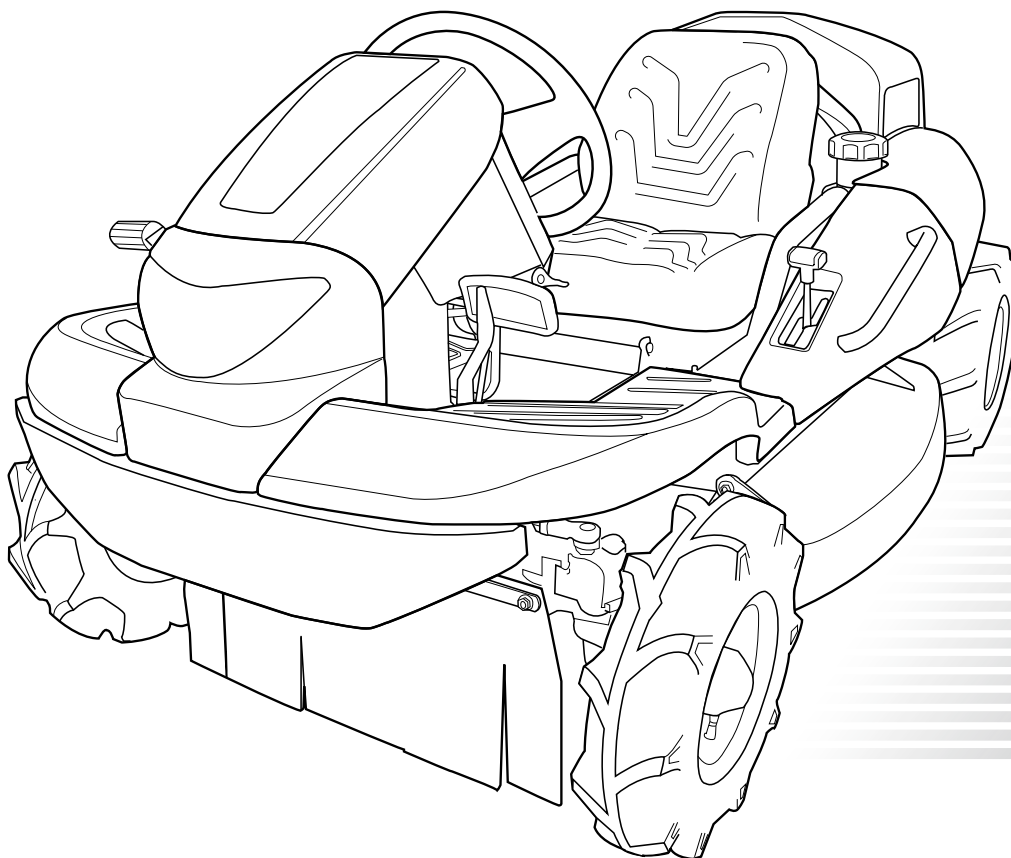
CMX1402HC

Table of Contents

5355 350B シート SEAT	5347 400A カリハリンク CUTTING LINK	5351 405A カリタカサセバー CUTTING ADJUST
5355 410B カリハカバー CUTTING BLADE COVER	5347 420C カリハ CUTTING BLADE	5347 430A カリハブレーキ CUTTING BRAKE
5355 500B ラベル LEVEL	5355 540A フソクヒン ACCESSORIES	

PARTS LIST

パ ー ツ リ ス ト



CMX1402HC

Hey MASAO

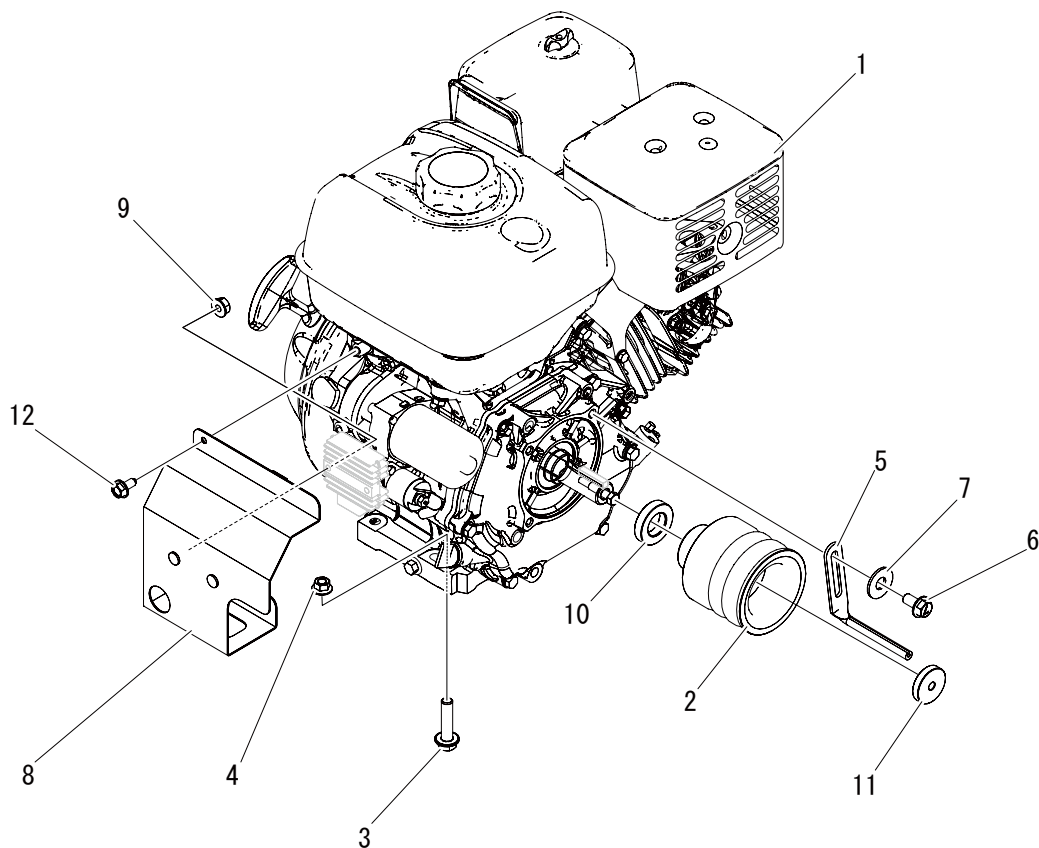
CANYCOM



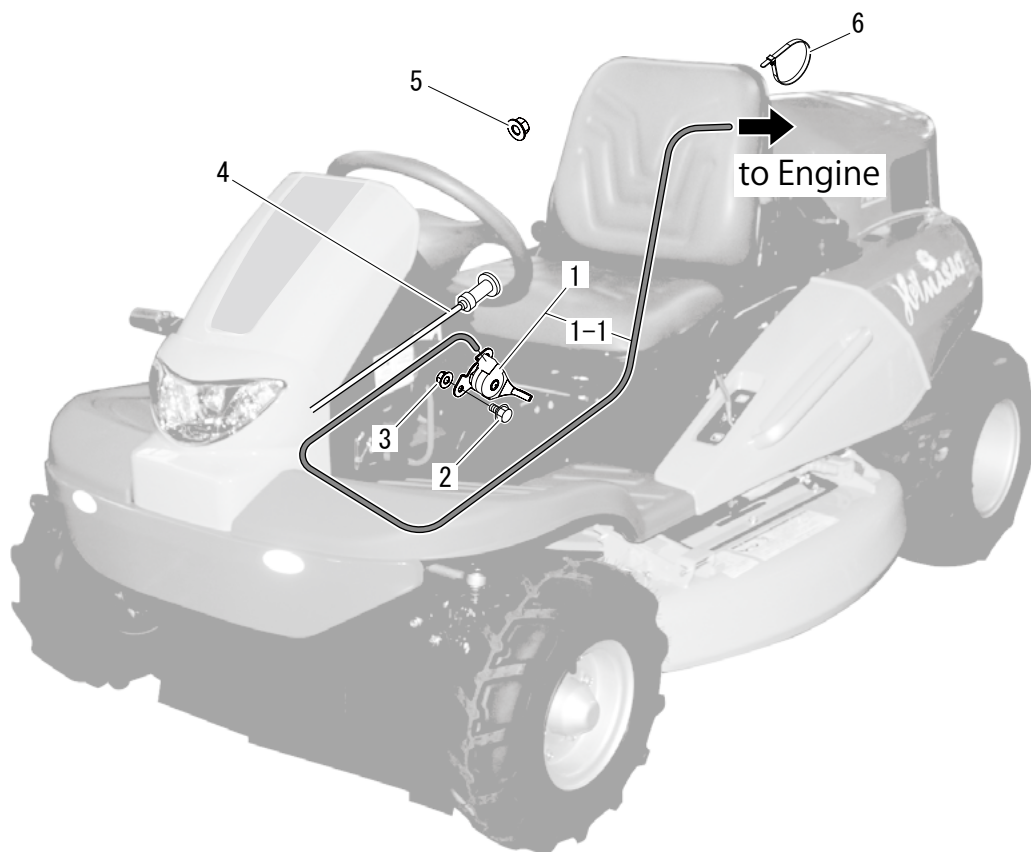
もくじ

Table of Contents

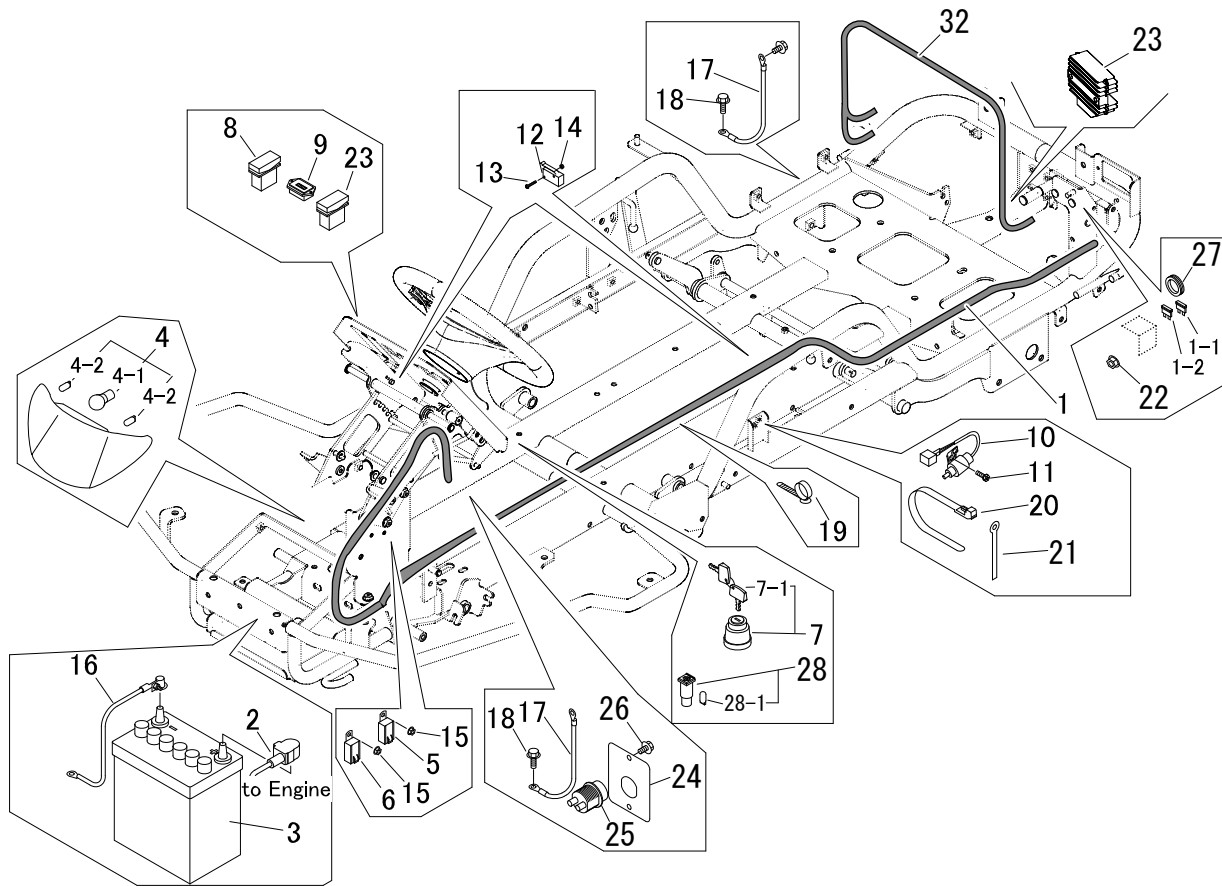
5355 000C エンジン ENGINE	1
5355 010B エンジンコントロール ENGINE CONTROL	2
5355 020C デンソウ ELECTRIC	3
5355 100A フレーム FRAME	5
5347 120B フロントカバー COVER	6
5355 125D リアカバー COVER	8
5347 130A バンパー BUMPER	10
5355 200D ミッション TRANS MISSION (Product No. ~ 1690394)	11
5355 200F ミッション TRANS MISSION (Product No.1692001 ~)	13
5351 210A フロントアクセル FRONT AXLE	15
5309 220A ゼンリン FRONT TIRE	17
5309 230A コウリン REAR TIRE	18
5355 235A ドウリョクデンタツ POWER LINE	19
5355 240A ドウリョクデンタツ POWER LINE	20
5347 250A カリハクドウ CUTTING ROTARY	22
5347 260A クドウ AWD SHIFTING	24
5355 300B ステアリング STEERING	25
5347 3002 ステアリング ASSY(STEERING ASSY)	27
5347 310A ソウコウソウサレバー DRIVE LEVER	29
(Product No. ~ 1690394)	29
5347 310E ソウコウソウサレバー DRIVE LEVER	31
(Product No.1692001 ~)	31
5347 320A フクヘンソクレバー AUXILIARY SHIFT LEVER	33
5347 330A ブレーキ BRAKE	34
5347 340A デフロック DIFFERENTIAL LOCK	36
5347 345A AWDキリカエ (2WD/AWD SHIFTING)	37
5355 350B シート SEAT	38
5347 400A カリハリリンク CUTTING LINK	40
5351 405A カリタカサレバー CUTTING ADJUST	41
5355 410B カリハカバー CUTTING BLADE COVER	43
5347 420C カリハ CUTTING BLADE	45
5347 430A カリハブレーキ CUTTING BRAKE	46
5355 500B ラベル LABEL	47
5355 540A フゾクヒン ACCESSORIES	49



見出 No.	部品番号 PART No.	部品名称	PART NAME.	個数 Q'ty	型寸 DESCRIPTION	適用号機 FROM ~ UP TO SERIAL No.	備考 REMARKS
1	5355 0003 001	エンジン	ENGINE	1			
2	5355 0012 000	プーリ	PULLEY	1			
3	K814 0110 040	F ボルト	BOLT	4			
4	F301 0110 000	F ナット	NUT	4			
5	3510 0006 000	ベルトストツパー	STOPPER	1			
6	K710 0108 016	F ボルト	BOLT	1			
7	0350 0140 822	PW	WASHER	1			
8	5355 0013 000	ブラケット	BRACKET	1			
9	F300 0106 000	F ナット	NUT	2			
10	5355 0014 000	カラー	COLLAR	1			
11	5355 0015 000	ワッシャ	WASHER	1			
12	5355 0016 000	ボルト	BOLT	2			



見出 No.	部品番号 PART No.	部品名称	PART NAME.	個数 Q'ty	型寸 DESCRIPTION	適用号機 FROM ~ UP TO SERIAL No.	備考 REMARKS
1	5332 0101 000	スロットルレバー ASSY	LEVER	1			
1-1	5332 0101 100	ワイヤー (スロットル)	WIRE	1			
2	K700 0106 012	F ボルト	BOLT	1			
3	F300 0106 000	F ナット	NUT	2			
4	5347 0112 000	ワイヤー (チョーク)	WIRE	1			
5	F300 0105 001	F ナット	NUT	1			
6	3513 3131 000	プラスチックバンド	BAND	2			

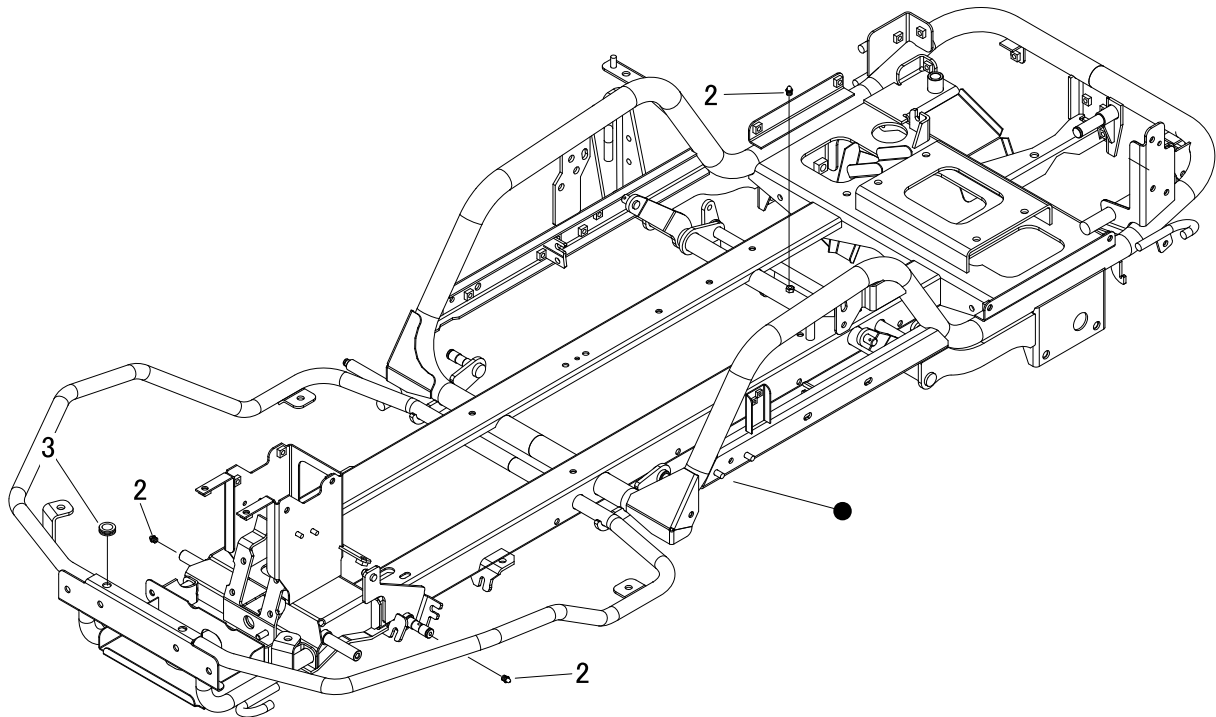


見出 No.	部品番号 PART No.	部品名称	PART NAME.	個数 Q'ty	型寸 DESCRIPTION	適用号機 FROM ~ UP TO SERIAL No.	備考 REMARKS
1	5355 0212 000	ハーネス	HARNESS	1			
2	0980 7201 904	プラスコード	PLUS CODE	1			
3	3705 3901 000	バッテリー	BATTERY	1			
4	5332 0203 000	ランプ	LAMP	1			
4-1	5332 0203 100	バルブ	BULB	1	12V25W/25W		
4-2	0980 8120 348	バルブ	BULB	2	12V3.4W		
5	3714 0491 000	リレー	RELAY	1			パワーリレー(スタート)
6	3714 8075 000	リレー	RELAY	1			パワーリレー(ティシ)
7	3718 0425 000	メインスイッチ Assy	SWICTH	1			
7-1	3718 0425 100	キー Assy	KEY	1			
8	5332 0205 000	スイッチ	SWITCH	1			ヘッドライト SW
9	5313 0205 000	アワメータ	METER	1			
10	5310 0208 000	スイッチ	SWITCH	1			セーフティ SW(ブレーキ)
11	F204 0105 012	セムス A	BOLT	2			
12	5306 3541 000	スイッチ	SWITCH	2			セーフティ SW(カリハ下/カリハクラッチ)
13	F242 0103 020	ナベセムス A	SCREW	4			
14	F300 0103 001	F ナット	NUT	4	M3		
15	F300 0106 000	F ナット	NUT	4	M6		

5355 020C デンソウ ELECTRIC



見出	部品番号	部品名称	PART NAME.	個数	型寸	適用号機	備考
No.	PART No.			Q'ty	DESCRIPTION	FROM ~ UP TO SERIAL No.	REMARKS
16	3643 0217 000	マイナスコード	MINUSCODE	1			
17	3522 0231 000	マイナスコード	MINUSCODE	2			
18	3522 0238 100	タップタイト	TAPTIGHT	2			
19	3712 0315 000	クリップ	CLIP	1			
20	3637 0254 000	プラスチックバンド	BAND	13			
21	0050 2108 083	クランプ	CLAMP	1			
22	5355 0016 000	F ボルト	BOLT	1	M6 × 12(7T)		
23	5355 0213 000	レギュレータ	REGULATOR	1			
24	5347 0207 000	プレート	PLATE	1			
25	5347 0208 000	スイッチ	SWITCH	1			
26	K710 0108 016	F ボルト	BOLT	2	M8 × 16(7T)		
27	0040 1303 600	グロメット	GROMMET	1			

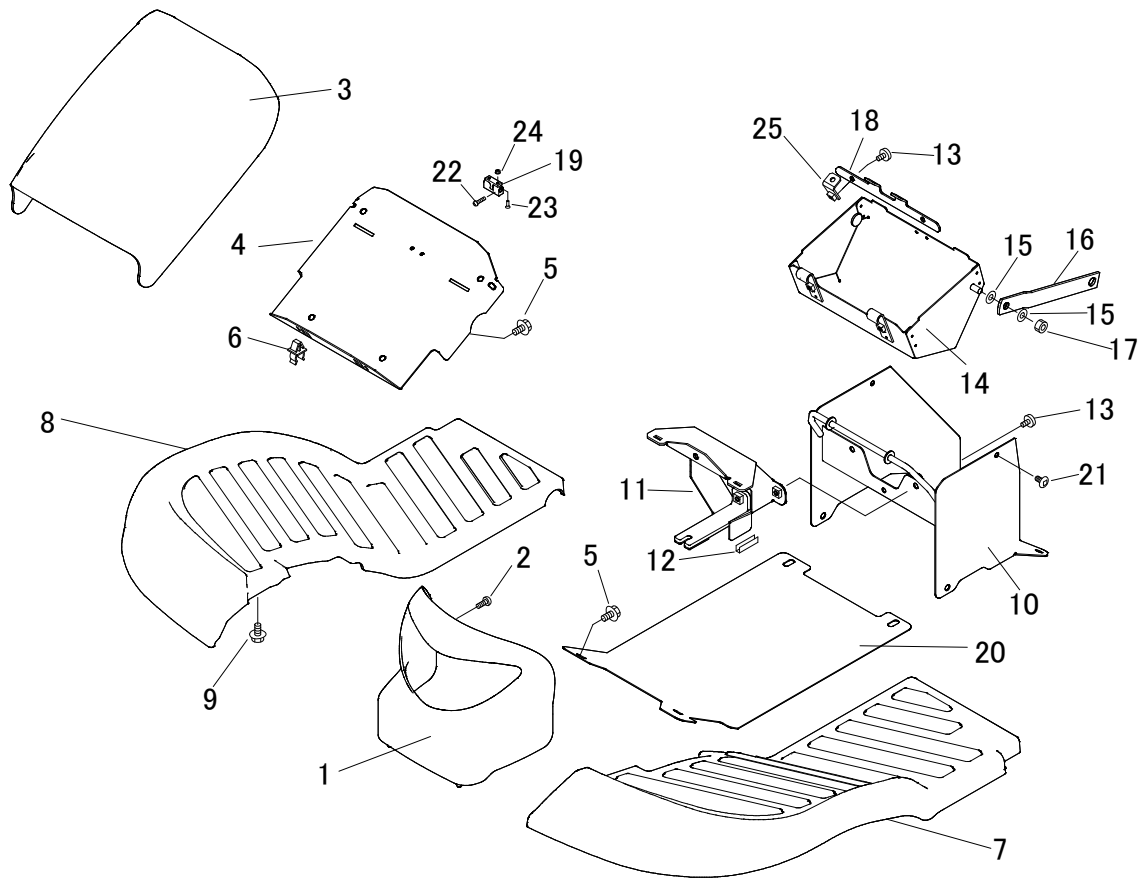


見出 No.	部品番号 PART No.	部品名称	PART NAME.	個数 Q'ty	型寸 DESCRIPTION	適用号機 FROM ~ UP TO SERIAL No.	備考 REMARKS
2	A650 0100 600	グリースニップル	NIPPLE GREASE	3	A-M6		
3	0040 1301 200	グロメット	GROMMET	2			

5347 120B フロントカバー COVER



5347P 120B 000 02



見出 No.	部品番号 PART No.	部品名称	PART NAME.	個数 Q'ty	型寸 DESCRIPTION	適用号機 FROM ~ UP TO SERIAL No.	備考 REMARKS
1	5347 1201 000	ランプカバー	COVER	1			
2	A252 0160 012	トラスコネジ	SCREW	1	M6 × 12		
3	5347 1202 000	フロントカバー	COVER	1			
4	5332 1205 000	プレート	PLATE	1			
5	K700 0106 012	F ボルト	BOLT	6	M6 × 12(7T)		
6	3583 4019 000	ロッドホルダー	ROD HOLDER	2			
7	5346 1203 000	ステップ	STEP	1			
8	5346 1204 000	ステップ	STEP	1	t 4		
9	K110 0108 016	F ボルト	BOLT	10	M8 × 16(4T)		
10	5347 1206 000	カバー	COVER	1			
11	5332 1207 000	ブラケット	BRACKET	1			
12	5313 1294 000	トリム	TRIM	2			
13	3643 1295 000	ケショウネジ	SCREW	4			
14	5332 1208 000	ブラケット	BRACKET	1			
15	0350 0140 818	P W	WASHER	4			
16	5332 1209 000	プレート	PLATE	2			
17	A351 0108 002	U ナット	NUT	2	M8		
18	5332 1211 000	プレート	PLATE	1			



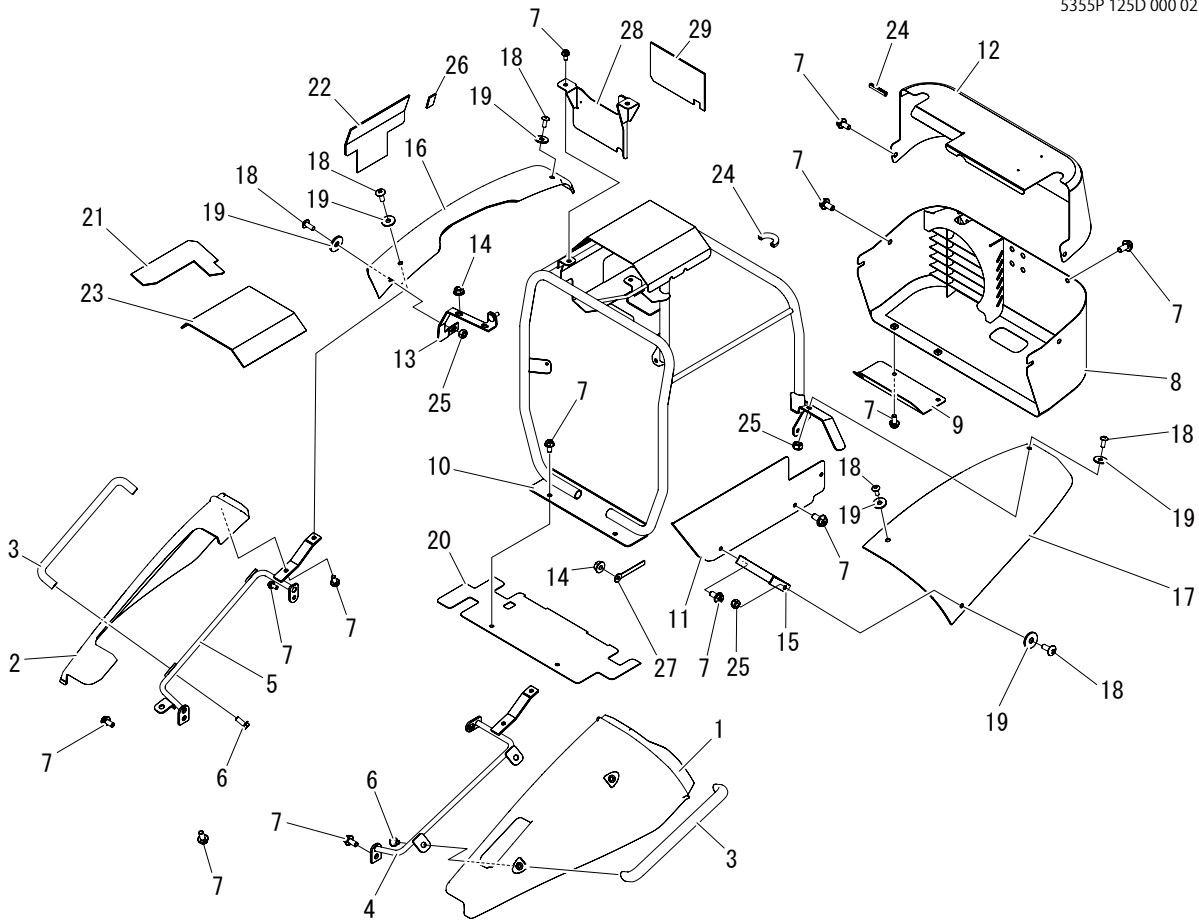
5347 120B フロントカバー COVER

見出	部品番号	部品名称	PART NAME.	個数	型寸	適用号機	備考
No.	PART No.			Q'ty	DESCRIPTION	FROM ~ UP TO SERIAL No.	REMARKS
19	5332 1214 000	ボールキャッチ	CATCH	1			
20	5347 1213 000	プレート	PLATE	1			
21	3661 1457 100	クリップ	CLIP	2			
22	H242 0103 005	ナベセムスB	SCREW	2	M3 × 5		
23	A222 0103 010	サラコネジ	SCREW	2	M3 × 10		
24	F300 0103 001	Fナット	NUT	2	M3		
25	5347 1207 000	ブラケット	BLACKET	2			

5355 125D リアカバー COVER



5355P 125D 000 02



見出 No.	部品番号 PART No.	部品名称	PART NAME.	個数 Q'ty	型寸 DESCRIPTION	適用号機 FROM ~ UP TO SERIAL No.	備考 REMARKS
1	5347 1261 000	カバー	COVER	1			
2	5347 1262 000	カバー	COVER	1			
3	5347 1255 100	グリップ	GRIP	2			
4	5355 1256 000	ブラケット	BRACKET	1			
5	5355 1257 000	ブラケット	BRACKET	1			
6	K710 0108 020	F ボルト	BOLT	4	M8 × 20(7T)		
7	K110 0108 016	F ボルト	BOLT	25	M8 × 16(4T)		
8	5332 1258 000	カバー	COVER	1			
9	5332 1276 000	プレート	PLATE	1			
10	5355 1271 000	カバー	COVER	1			
11	5355 1252 000	プレート	PLATE	1			
12	5355 1273 000	カバー	COVER	1		~No. 1692039	
12	5355 1273 002	カバー	COVER	1		No. 1692040 ~	
13	5355 1254 000	ブラケット	BRACKET	1			
14	F301 0108 000	F ナット	NUT	3	M8		
15	5355 1255 000	プレート	PLATE	1			
16	5355 1268 000	カバー	COVER	1			
17	5355 1269 000	カバー	COVER	1			

5355 125D リアカバー COVER

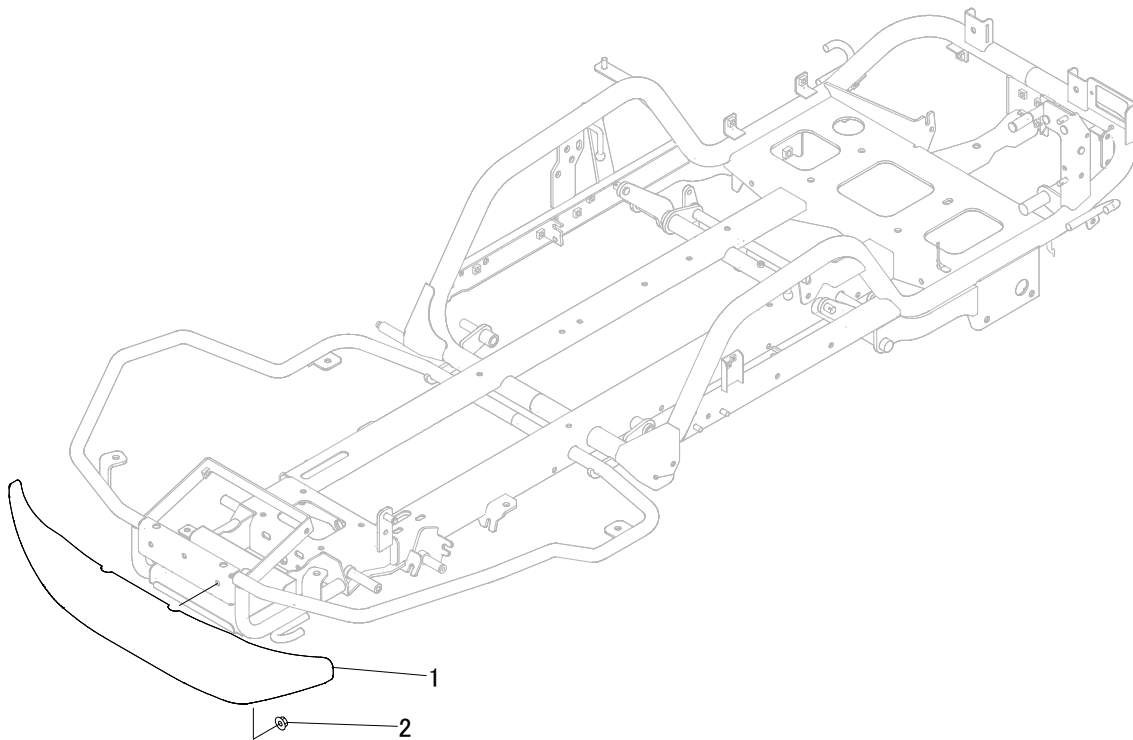


見出	部品番号	部品名称	PART NAME.	個数	型寸	適用号機	備考
No.	PART No.			Q'ty	DESCRIPTION	FROM ~ UP TO SERIAL No.	REMARKS
18	A252 0180 020	トラスコネジ	SCREW	6			
19	5313 1229 000	ワッシャ	WASHER	6			
20	5355 1261 000	プレート	PLATE	1			
21	5355 1274 000	インシュレータ	INSULATOR	1			
22	5355 1275 000	インシュレータ	INSULATOR	1			
23	5355 1276 000	インシュレータ	INSULATOR	1			
24	3572 1207 000	トリム	TRIM	4			
25	A351 0108 002	U ナット	NUT	4	M8		
26	5355 1266 000	ゴムイタ	RUBBER	2			
27	0050 2110 083	クランプ	CLAMP	1			
28	5355 1277 000	ブラケット	BRACKET	1			
29	5355 1278 000	インシュレータ	INSULATOR	1			

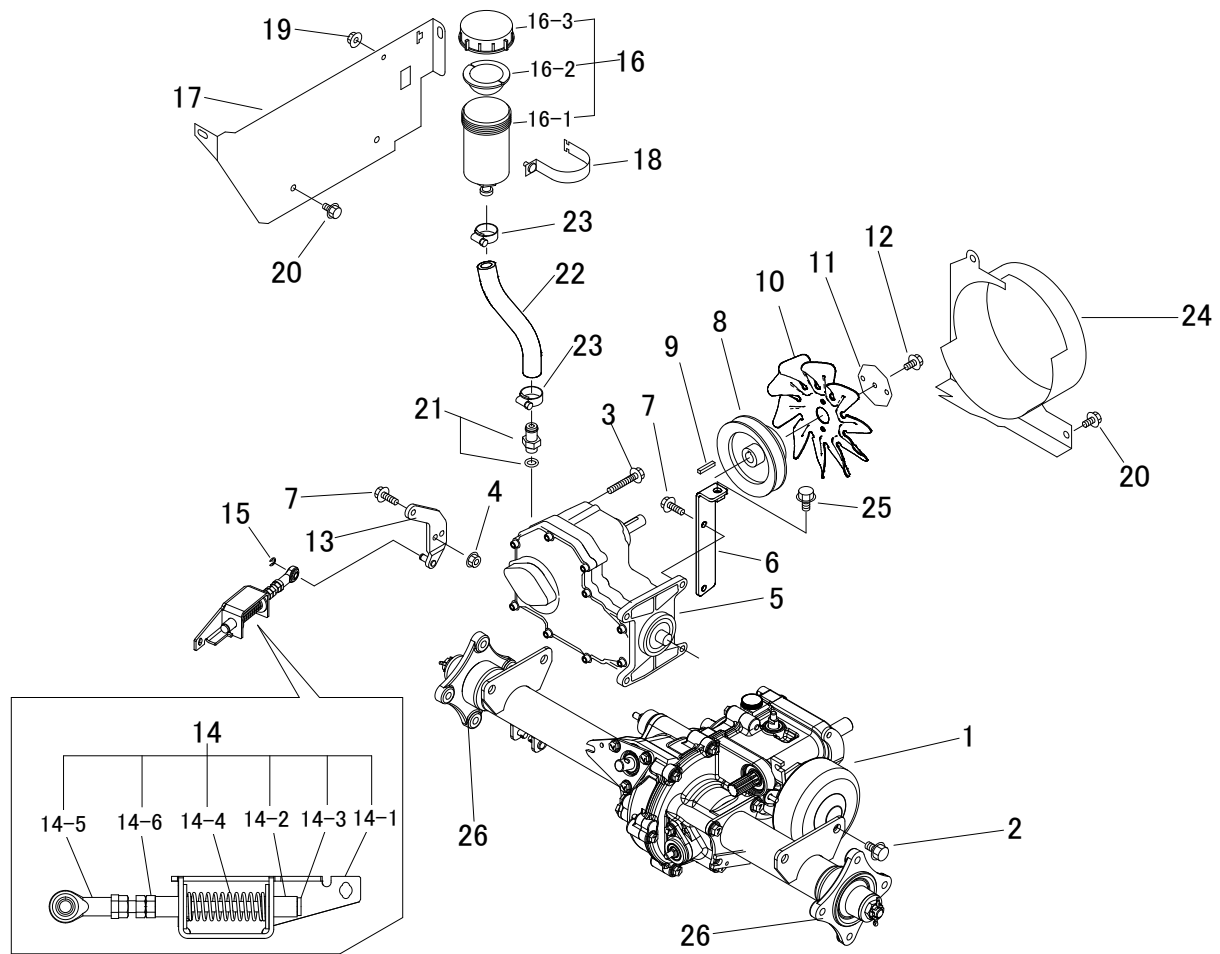
5347 130A バンパー BUMPER



5347P 130A 000 00



見出 No.	部品番号 PART No.	部品名称	PART NAME.	個数 Q'ty	型寸 DESCRIPTION	適用号機 FROM ~ UP TO SERIAL No.	備考 REMARKS
1	5347 1301 000	バンパ	BAMPER	1			
2	F301 0108 000	Fナット	NUT	2	M8		

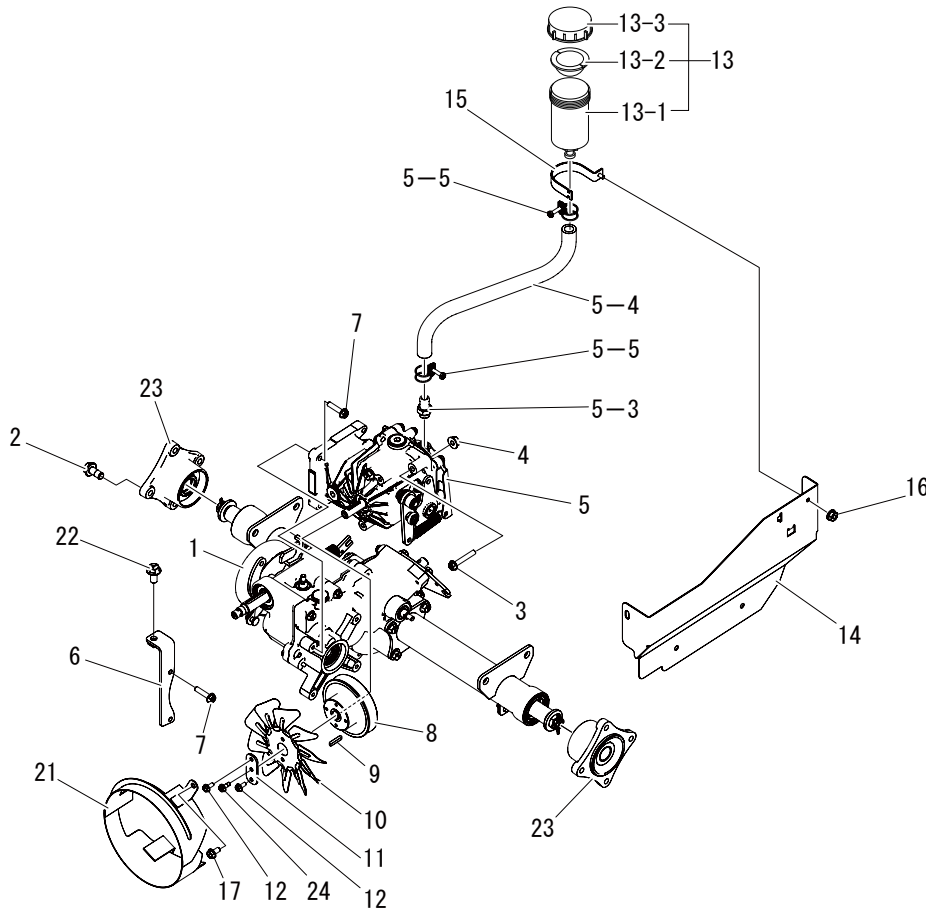


見出 No.	部品番号 PART No.	部品名称	PART NAME.	個数 Q'ty	型寸 DESCRIPTION	適用号機 FROM ~ UP TO SERIAL No.	備考 REMARKS
1	5347 800A 001	ミッションクミタテ	EQUIPMENT	1		~No. 1690388	
1	5347 800A 002	ミッションクミタテ	EQUIPMENT	1		No. 1690389 ~	
2	K712 0612 025	F ボルト	BOLT	4	M12X25		
3	K814 0108 050	F ボルト	BOLT	1			
4	F301 0108 000	F ナット	NUT	3	M8		
5	5313 8106 002	HST	HST	1			
6	5347 2001 000	ブラケット	BRACKET	1			
7	K710 0108 025	F ボルト	BOLT	5	M8 × 25(7T)		
8	3557 2031 001	プーリ	PULLEY	1			
9	0572 0005 028	キー	KEY	1			
10	5335 2023 000	ファン	FAN	1			
11	5332 2004 000	プレート	PLATE	1	t2.3		
12	K700 0106 014	F ボルト	BOLT	3	M6 × 14(7T)		
13	5347 2002 000	リンク	LINK	1			
14	5347 2003 000	HST ニュートラルアッ	NEUTRALASSY	1			
14-1	5347 2003 100	ブラケット	BRACKET	1			
14-2	5347 2003 700	ガイド	GUIDE	2			
14-3	5347 2003 400	ボルト	BOLT	1			

5355 200D ミッション TRANS MISSION (Product No. ~ 1690394)



見出 No.	部品番号 PART No.	部品名称	PART NAME.	個数 Q'ty	型寸 DESCRIPTION	適用号機 FROM ~ UP TO SERIAL No.	備考 REMARKS
14-4	5310 3109 500	スプリング	SPRING	1			
14-5	5347 2003 500	ロッドエンド	JOINT	1			
14-6	A301 0108 001	ナット	NUT	3	M8		
15	0742 0100 600	Eリング	RING	1			
16	5313 2015 000	タンクアッシ	TANK	1			
16-1	5313 2015 100	タンク	TANK	1			
16-2	5313 2015 200	パッキン	PACKING	1			
16-3	5313 2015 300	キャップ	CAP	1			
17	5355 2004 000	プレート	PLATE	1			
18	5355 2002 000	ブラケット	BRACKET	1			
19	F300 0106 000	Fナット	NUT	1	M6		
20	K710 0108 016	Fボルト	BOLT	5			
21	5332 2013 001	アダプタ	ADAPTER	1			
22	5355 2005 000	ホース	HOSE	1			
23	0050 1100 250	ホースバンド	CLAMP HOSE	2			
24	5347 2004 000	ブラケット	BRACKET	1			
25	K712 0110 020	Fボルト	BOLT	1			
26	5334 8149 001	ハブ	HUB	2			



見出 No.	部品番号 PART No.	部品名称	PART NAME.	個数 Q'ty	型寸 DESCRIPTION	適用号機 FROM ~ UP TO SERIAL No.	備考 REMARKS
1	5347 800A 002	ミッションクミタテ	TRANS MISSION	1			
2	K712 0612 025	F ボルト	BOLT	4	M12X25		
3	K814 0108 050	F ボルト	BOLT	1			
4	F301 0108 000	F ナット	NUT	2	M8		
5	8001 100B 001	HST ASSY	HST ASSY	1		~No. 1692039	
5	8001 100B 002	HST ASSY	HST ASSY	1		No. 1692040 ~	
5-3	5347 2005 000	アダプタ	ADAPTER	1			
5-4	5355 2005 000	ホース	HOSE	1			
5-5	0050 1100 250	ホースバンド	CLAMP HOSE	2			
6	5347 2011 000	ブラケット	BRACKET	1			
7	K814 0108 035	F ボルト	BOLT	4	M8 × 35(8T)		
8	3557 2031 001	プーリ	PULLEY	1			
9	0572 0005 028	キー	KEY	1			
10	5335 2023 000	ファン	FAN	1			
11	5360 2009 000	プレート	PLATE	1			
12	K700 0106 014	F ボルト	BOLT	2	M6 × 14(7T)		
13	5313 2015 000	タンクアッシ	TANK	1			
13-1	5313 2015 100	タンク	TANK	1			

5355 200F ミッション TRANS MISSION (Product No.1692001 ~)

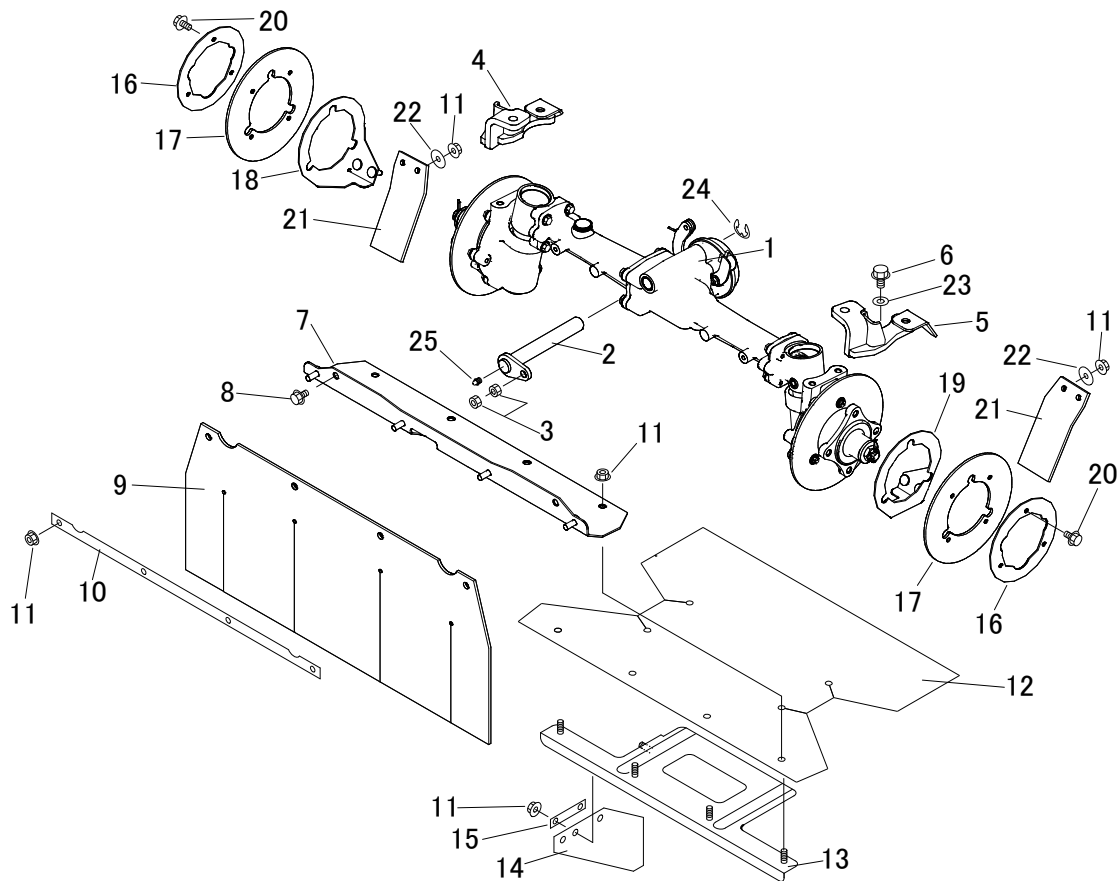


見出	部品番号	部品名称	PART NAME.	個数	型寸	適用号機	備考
No.	PART No.			Q'ty	DESCRIPTION	FROM ~ UP TO SERIAL No.	REMARKS
13-2	5313 2015 200	パッキン	PACKING	1			
13-3	5313 2015 300	キャップ	CAP	1			
14	5355 2004 000	プレート	PLATE	1			
15	5355 2002 000	ブラケット	BRACKET	1			
16	F300 0106 000	F ナット	NUT	1			
17	K710 0108 016	F ボルト	BOLT	5	M8 × 16(7T)		
21	5347 2012 000	ファンカバー	FAN COVER	1			
22	K712 0110 020	F ボルト	BOLT	1			
23	5334 8149 001	ハブ	HUB	2			
24	K700 0606 016	F ボルト	BOLT	1	M6 × 16(7T)		

5351 210A フロントアクセル FRONT AXLE



5351P 210A 000 04

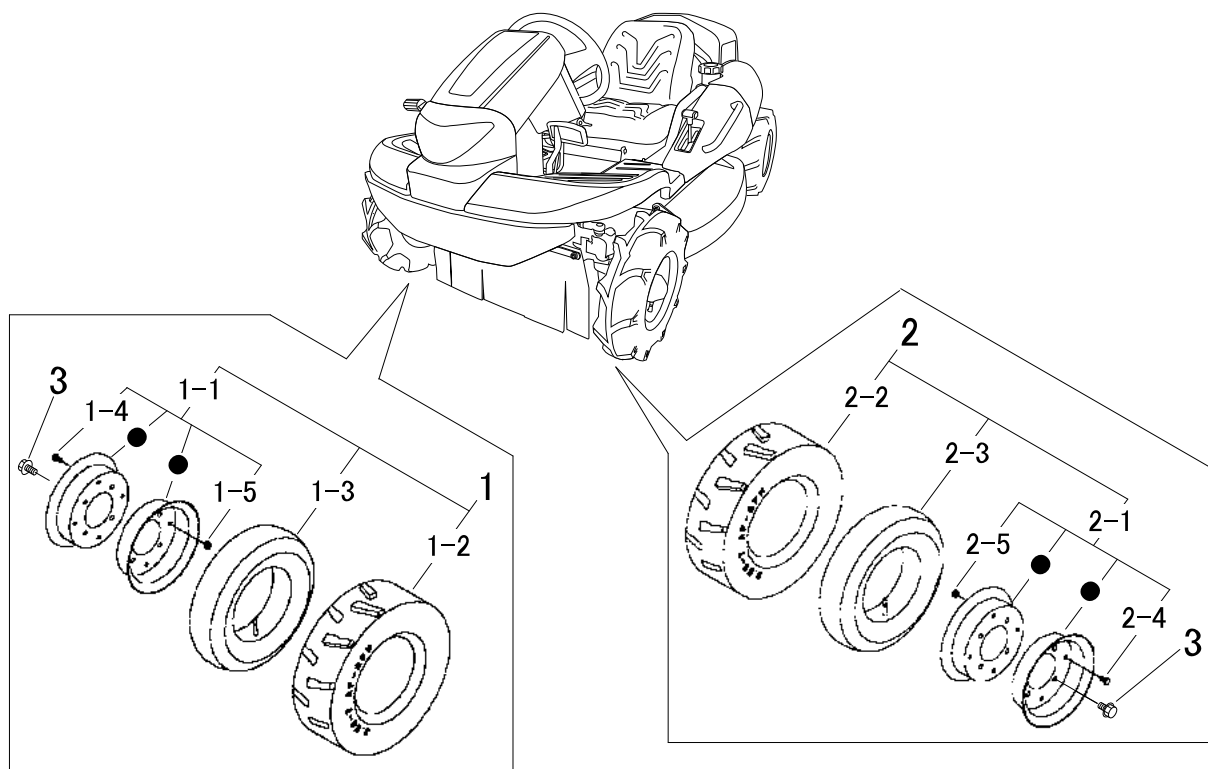


見出 No.	部品番号 PART No.	部品名称	PART NAME.	個数 Q'ty	型寸 DESCRIPTION	適用号機 FROM ~ UP TO SERIAL No.	備考 REMARKS
1	5332 850A 001	デフクミタテ	Diff ASSY	1			
2	5347 2103 001	ピン	PIN	1			
3	5347 2107 000	ハードロック	NUT	1	M10		
4	5347 2104 000	アーム R	ARM	1			
5	5347 2105 000	アーム L	ARM	1			
6	K712 0110 025	F ボルト	BOLT	4			
7	5332 2106 000	ブラケット	BRACKET	1			
8	K710 0108 012	F ボルト	BOLT	2			
9	5338 2114 000	ゴムイタ	RUBBER	1			
10	5347 2115 000	プレート	PLATE	1			
11	F301 0108 000	F ナット	NUT	14	M8		
12	5335 2111 000	ゴムイタ	RUBBER	1			
13	5332 2107 500	ブラケット	BRACKET	1			
14	5321 2118 000	ゴムイタ	RUBBER	1			
15	5335 2113 000	プレート	PLATE	1			
16	5332 2109 001	プレート	PLATE	2			
17	5332 2116 000	ゴムイタ	RUBBER	2			
18	5332 2111 000	ブラケット	BRACKET	1			

5351 210A フロントアクセル FRONT AXLE



見出	部品番号	部品名称	PART NAME.	個数	型寸	適用号機	備考
No.	PART No.			Q'ty	DESCRIPTION	FROM ~ UP TO SERIAL No.	REMARKS
19	5332 2112 000	ブラケット	BRACKET	1			
20	K700 0106 014	F ボルト	BOLT	6	M6 × 14(7T)		
21	5338 2113 000	ゴムイタ	RUBBER	2			
22	0350 0160 828	PW	WASHER	4			
23	0350 0141 022	PW	WASHER	4			
24	0742 0101 500	E リング	RING	1			
25	A650 0100 600	グリースニップル	NIPPLE GREASE	1	A-M6		

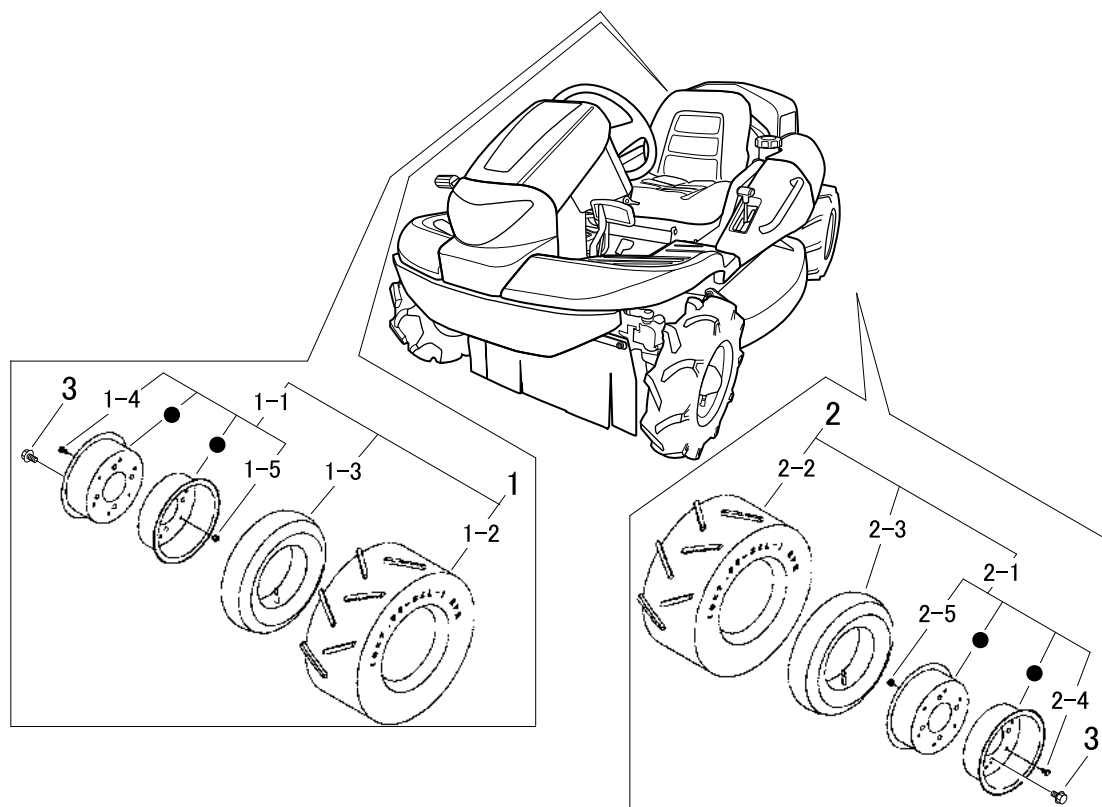


見出 No.	部品番号 PART No.	部品名称	PART NAME.	個数 Q'ty	型寸 DESCRIPTION	適用号機 FROM ~ UP TO SERIAL No.	備考 REMARKS
1	5313 2201 000	タイヤA s s y R	TIRE ASSY	1			
1-1	5313 2202 000	リムA s s y	WHEEL ASSY	1			
1-2	5304 2204 000	タイヤ	TIRE	1	3.50-7		
1-3	5304 2205 000	チューブ	TUBE	1			
1-4	A110 0108 016	ボルト	BOLT	4	M8 × 16		
1-5	H301 0108 001	Sナット	NUT	4			
2	5313 2205 000	タイヤA s s y L	TIRE ASSY	1			
2-1	5313 2202 000	リムA s s y	WHEEL ASSY	1			
2-2	5304 2204 000	タイヤ	TIRE	1	3.50-7		
2-3	5304 2205 000	チューブ	TUBE	1			
2-4	A110 0108 016	ボルト	BOLT	4	M8 × 16		
2-5	H301 0108 001	Sナット	NUT	4			
3	K710 0110 020	Fボルト	BOLT	8			

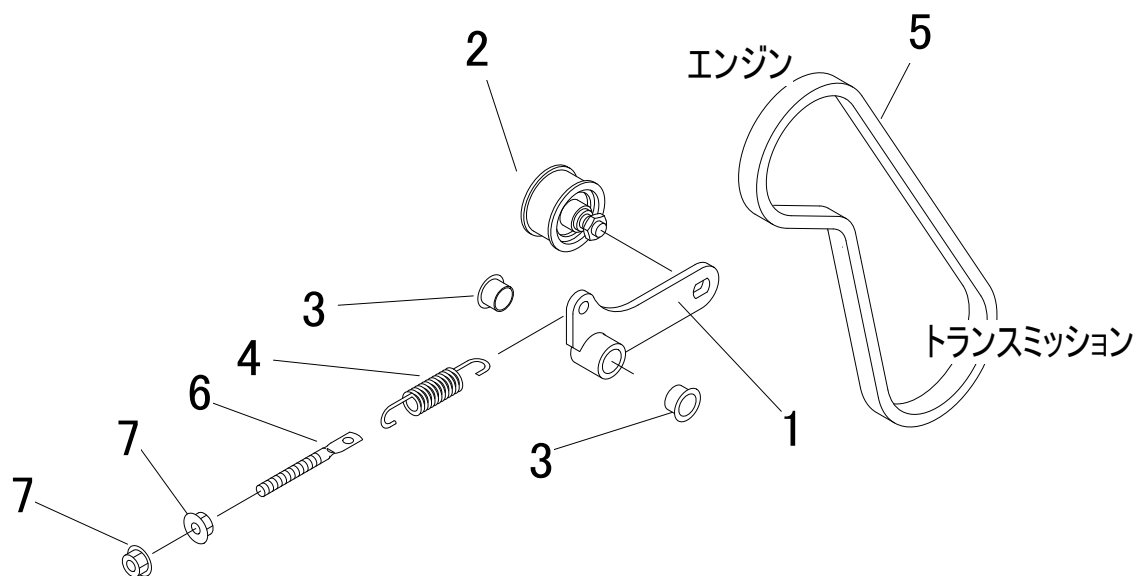
5309 230A コウリン REAR TIRE



5309P 230A 000 00



見出 No.	部品番号 PART No.	部品名称	PART NAME.	個数 Q'ty	型寸 DESCRIPTION	適用号機 FROM ~ UP TO SERIAL No.	備考 REMARKS
1	5313 2301 000	タイヤ AssyR	TIRE	1	16*7.00-8		
1-1	5313 2302 000	ホイール Assy	WHEEL ASSY	1			
1-2	5304 2301 100	タイヤ	TIRE	1	16*7.00-8 2PR		
1-3	4201 2543 000	チューブ	TUBE	1	16*7.00-8		
1-4	A110 0108 016	ボルト	BOLT	6	M8*16		
1-5	H301 0108 001	S ナット	NUT	6	M8		
2	5313 2306 000	タイヤ AssyL	TIRE	1	16*7.00-8		
2-1	5313 2302 000	ホイール Assy	WHEEL ASSY	1			
2-2	5304 2301 100	タイヤ	TIRE	1	16*7.00-8 2PR		
2-3	4201 2543 000	チューブ	TUBE	1	16*7.00-8		
2-4	A110 0108 016	ボルト	BOLT	6	M8*16		
2-5	H301 0108 001	S ナット	NUT	6	M8		
3	F114 0112 025	セムス A	BOLT	8	M12*25		

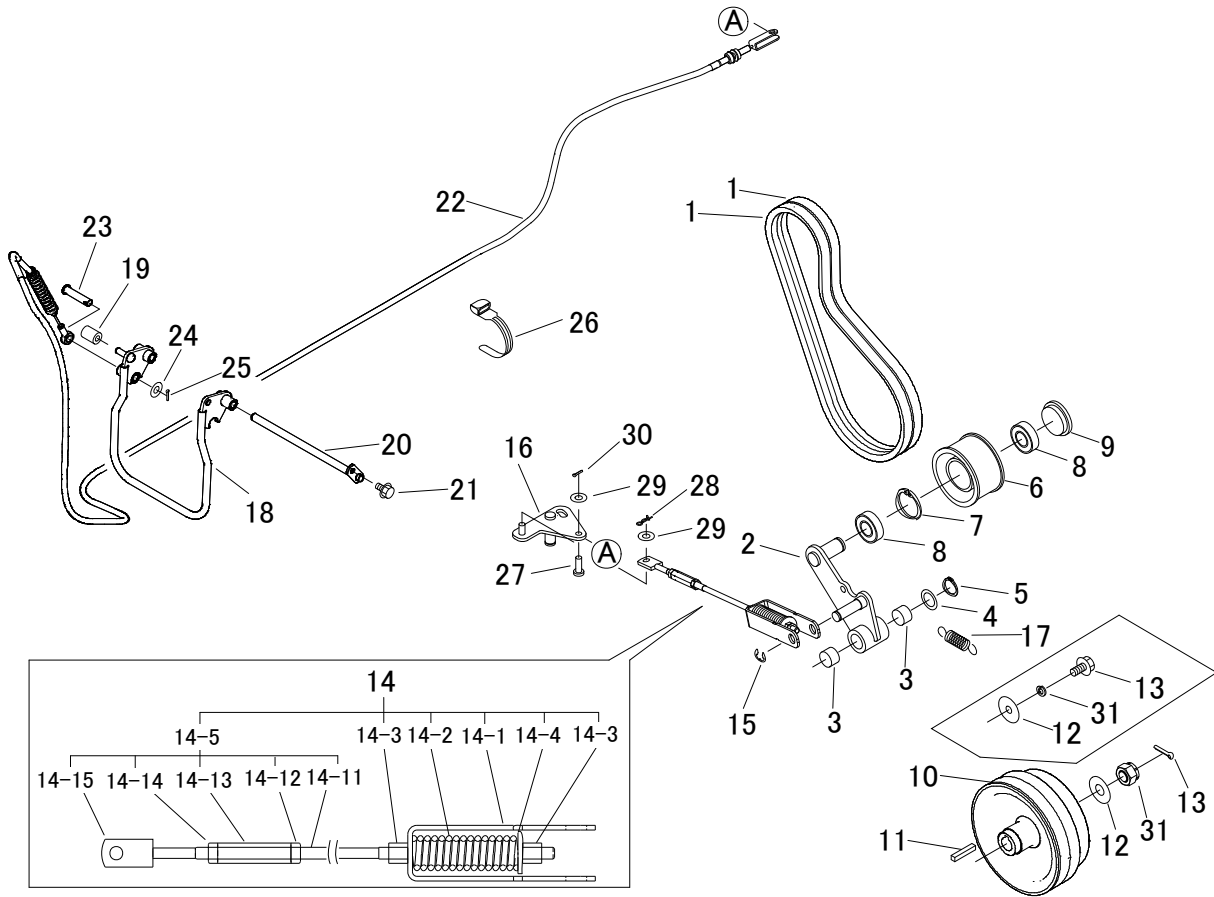


見出 No.	部品番号 PART No.	部品名称	PART NAME.	個数 Q'ty	型寸 DESCRIPTION	適用号機 FROM ~ UP TO SERIAL No.	備考 REMARKS
1	5347 2351 000	テンションアーム	TENSION ARM	1			
2	3535 3121 000	テンションプーリ	PULLEY	1			
3	4106 2121 000	ブッシュ	BUSH	2			
4	3513 3127 000	スプリング	SPRING	1			
5	0852 1300 039	Vベルト	V-BELT	1			
6	3606 2015 000	テンションハリロッド	BOLT	1			
7	F301 0108 000	Fナット	NUT	1	M8		

5355 240A ドウリョクデンタツ POWER LINE



5355P 240A 001 02



見出 No.	部品番号 PART No.	部品名称	PART NAME.	個数 Q'ty	型寸 DESCRIPTION	適用号機 FROM ~ UP TO SERIAL No.	備考 REMARKS
1	0852 1600 037	V ベルト	VBELT	2			
2	5347 2401 000	テンションアーム	TENSION ARM	1			
3	0796 0202 315	DU ブツシュ	BUSHING	2			
4	7301 2006 000	シム A	SHIM	1			
5	0740 0002 000	C リング	RING	2			
6	5317 2411 000	プーリ	PULLEY	1			
7	0741 0004 200	C リング	RING	1			
8	0750 0560 044	ベアリング	BEARING	2			
9	5207 2106 000	メクラプラタ	CAP	1			
10	5332 2405 001	プーリ	PULLEY	1			
11	0571 0007 040	キー	KEY	1			
12	0350 0170 832	PW	P W	1			Cutting Shaft Red
12	0350 0171 640	PW	P W	1			Cutting Shaft Yellow
13	K814 0108 030	F ボルト	BOLT	1			Cutting Shaft Red
13	0520 0140 032	ワリピン	PIN	1			Cutting Shaft Yellow
14	5355 2402 000	カリハスプリング ASSY	Spring Assy	1			
14-1	5347 2402 600	ブラケット	BRACKET	1			
14-2	5347 2402 200	スプリング	SPRING	1			

5355 240A ドウリョクデンタ POWER LINE

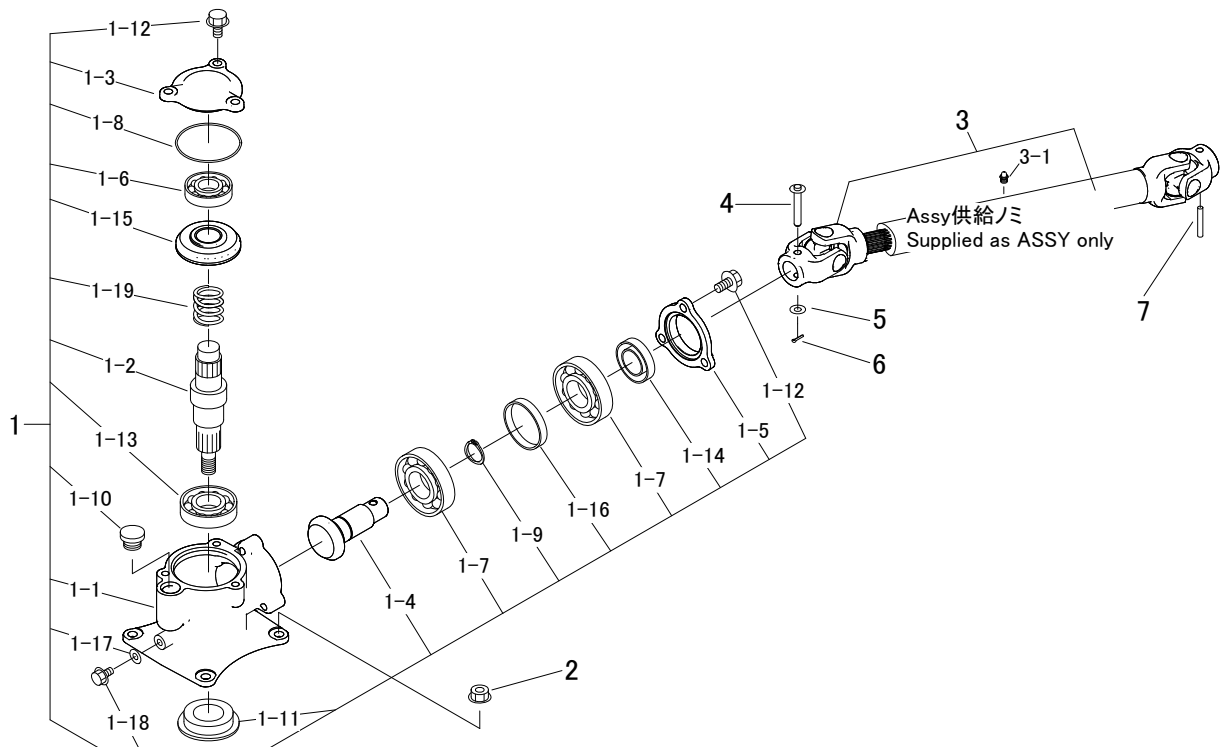


見出	部品番号	部品名称	PART NAME.	個数	型寸	適用号機	備考
No.	PART No.			Q'ty	DESCRIPTION	FROM ~ UP TO SERIAL No.	REMARKS
14-3	A301 0108 001	ナット	NUT	4			
14-4	0350 0160 828	PW	WASHER	1			
14-5	5347 2402 900	ロッド ASSY	RODASSY	1			
14-11	5347 2402 300	ロッド	ROD	1			
14-12	A301 0108 001	ナット	NUT	1			
14-13	3208 3410 000	ターンバックル	TURNBUCKLE	1			
14-14	A301 2108 001	ナット	NUT	1			
14-15	5347 2402 400	ブラケット	BRACKET	1			
15	0742 0101 200	Eリング	RING	1			
16	5347 2403 000	リンク	LINK	1			
17	5347 2405 000	スプリング	SPRING	1			
18	5332 2406 000	レバー	LEVER	1			
19	3611 1807 000	ホゴゴム	GROMMET	1			
20	5332 2407 000	ピン	PIN	1			
21	K700 0106 014	F ボルト	BOLT	1			
22	5347 2406 000	ワイヤー	WIRE	1			Cutting Clutch
23	5332 2409 000	ヒラアタマピン	PIN	1			
24	0350 0141 022	PW	WASHER	2			
25	0520 0132 025	ワリピン	PIN SPLIT	1			
26	3513 3131 000	プラスチックバンド	BAND	3			
27	0562 0108 022	ヒラアタマピン	PIN	1			
28	0523 0108 000	スナップピン	PIN SNAP	1			
29	0350 0140 818	PW	WASHER	2			
30	0520 0125 016	ワリピン	PIN SPLIT	1			
31	A360 0100 802	SW	S-WASHER	1			Cutting Shaft Red
31	A310 0101 621	キャスルナット	NUT	1			Cutting Shaft Yellow

5347 250A カリハクドウ CUTTING ROTARY



5347P 250A 001 00



見出 No.	部品番号 PART No.	部品名称	PART NAME.	個数 Q'ty	型寸 DESCRIPTION	適用号機 FROM ~ UP TO SERIAL No.	備考 REMARKS
1	5345 2111 000	カリハケース Assy	CASE ASSY	1			
1-1	5332 2501 000	ケース	CASE	1			
1-2	5332 2502 002	シャフト	SHAFT	1			
1-3	5345 2112 000	カバー	COVER	1			
1-4	5345 2113 000	ベベルギヤ 13	GEAR 13	1			
1-5	5332 2507 000	ホルダー	CASE	1			
1-6	0750 0062 050	ベアリング	BEARING	1			
1-7	0750 0060 060	ベアリング	BEARING	2			
1-8	0830 0500 750	Oリング	O RING	1			
1-9	0740 0003 000	Cリング	RING	1			
1-10	7410 1004 000	チュウユセン	CAP	1			
1-11	3516 2302 000	オイルシール	SEAL	1			
1-12	K712 0110 025	F ボルト	BOLT	6			
1-13	0750 0060 070	ベアリング	BEARING	1			
1-14	0840 1020 407	オイルシール	SEAL	1			
1-15	5332 2503 000	ベベルギヤ 21	GEAR 21	1			
1-16	5332 2506 000	カラー	COLLAR	1			
1-17	0833 0000 800	シールワッシャ	SEAL WASHER	1			

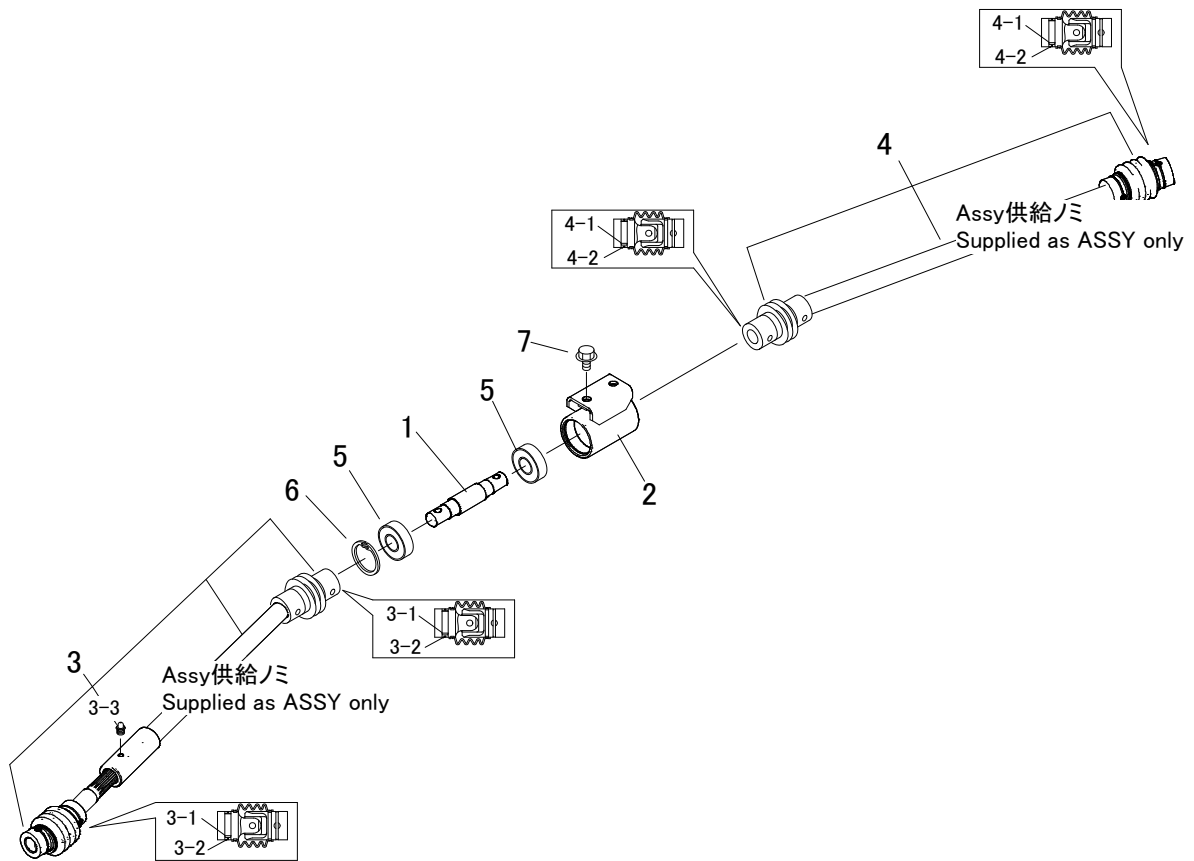
5347 250A カリハクドウ CUTTING ROTARY



見出 No.	部品番号 PART No.	部品名称	PART NAME.	個数 Q'ty	型寸 DESCRIPTION	適用号機 FROM ~ UP TO SERIAL No.	備考 REMARKS
1-18	K710 0108 016	F ボルト	BOLT	1			
1-19	5332 2508 000	スプリング	SPRING	1			
2	F301 0110 000	F ナット	NUT	4			
3	5347 2511 001	ジョイント (一体型)	PROPELLER SHAFT	1			Red
3	5347 2511 002	ジョイント (一体型)	PROPELLER SHAFT	1			Yellow
3-1	5347 2511 100	グリスニップル	NIPPLE GREASE	1			
4	5332 2517 000	ピン	PIN	1			
5	0350 0140 818	PW	WASHER	1			
6	0520 0125 016	ワリピン	PIN SPLIT	1			
7	0550 0006 040	スプリングピン	PIN SPRING	1			



5347P 260A 000 02

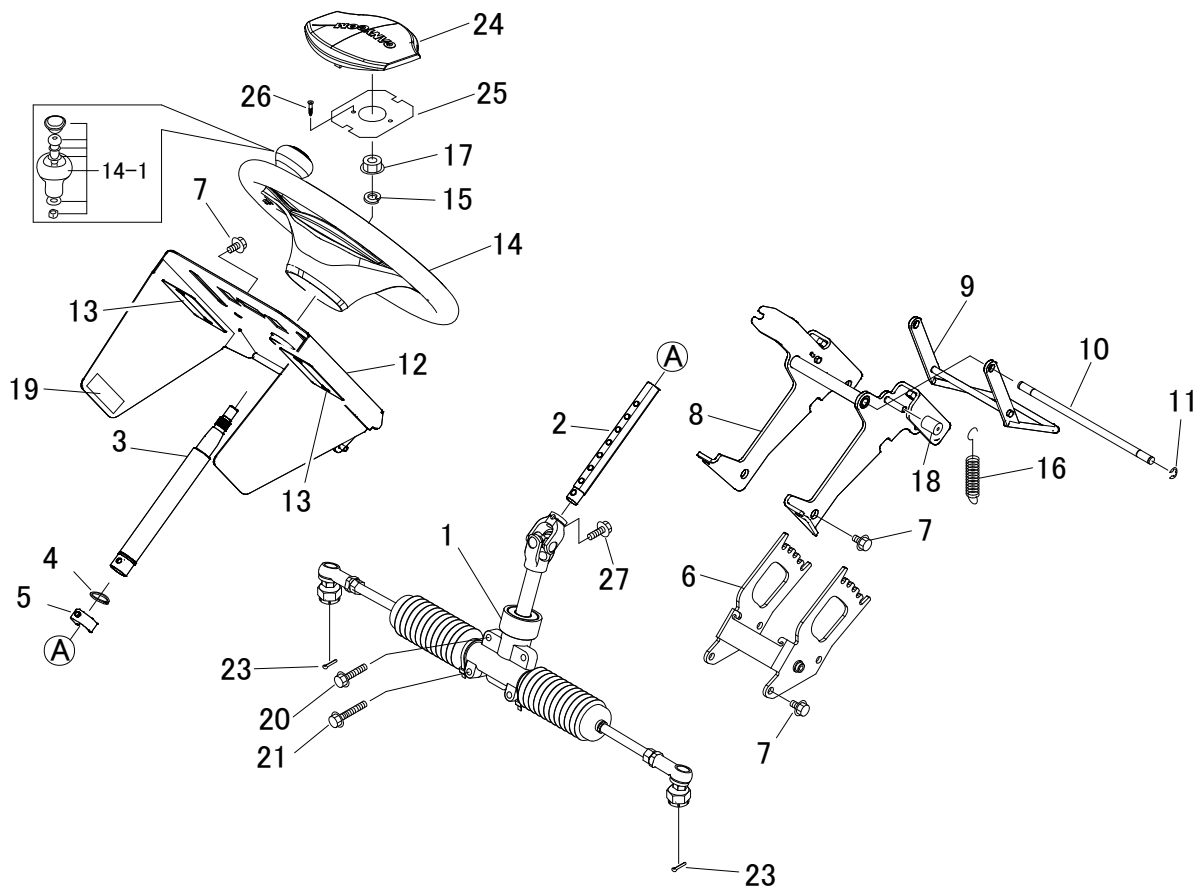


見出 No.	部品番号 PART No.	部品名称	PART NAME.	個数 Q'ty	型寸 DESCRIPTION	適用号機 FROM ~ UP TO SERIAL No.	備考 REMARKS
1	5332 2605 000	シャフト	SHAFT	1			
2	5347 2606 000	サポート	SUPPORT	1			
3	5347 2609 001	ジョイント A S S Y	JOINT ASSY	1			
3-1	5310 2426 200	セットピン	PIN	2			
3-2	5310 2426 300	リングスプリング	SPRING	2			
3-3	5347 2511 100	グリスニップル	NIPPLE GREASE	1			
4	5347 2609 101	ジョイント A S S Y	JOINT ASSY	1			
4-1	5310 2426 200	セットピン	PIN	2			
4-2	5310 2426 300	リングスプリング	SPRING	2			
5	0750 0562 034	ベアリング	BEARING	2	6203DDU		
6	0741 0004 000	Cリング	RING	1	H40		
7	K710 0108 016	Fボルト	BOLT	2	M8 × 16(7T)		

5355 300B ステアリング STEERING



5355P 300B 000 01



見出 No.	部品番号 PART No.	部品名称	PART NAME.	個数 Q'ty	型寸 DESCRIPTION	適用号機 FROM ~ UP TO SERIAL No.	備考 REMARKS
1	5347 3002 001	ステアリング A S S Y	STEERING	1			
2	5347 3024 000	シャフト	SHAFT	1			
3	5347 3025 000	コラムシャフト	SHAFT	1			
4	0740 0002 500	Cリング	RING	1			
5	5332 3011 000	ピン	PIN	1			
6	5347 3012 000	サポート	SUPPORT	1			
7	K110 0108 016	Fボルト	BOLT	8	M8 × 16(4T)		
8	5332 3008 000	サポート	SUPPORT	1			
9	5332 3009 000	レバー	LEVER	1			
10	5347 3015 000	ピン	PIN	1			
11	0742 0100 800	Eリング	RING	4			
12	5351 3009 000	コンソール	CONSOLE	1			
13	5332 3017 000	ゴムイタ	RUBBER	2			
14	5347 3018 000	ハンドル	HANDLE	1			
14-1	5332 6001 000	ノブ ASSY	KNOB	1			
15	A360 0101 202	S W	WASHER	1			
16	3205 2004 000	スプリング	SPRING	2	#50		
17	A303 0112 001	ナット	NUT	1	M12		

5355 300B ステアリング STEERING

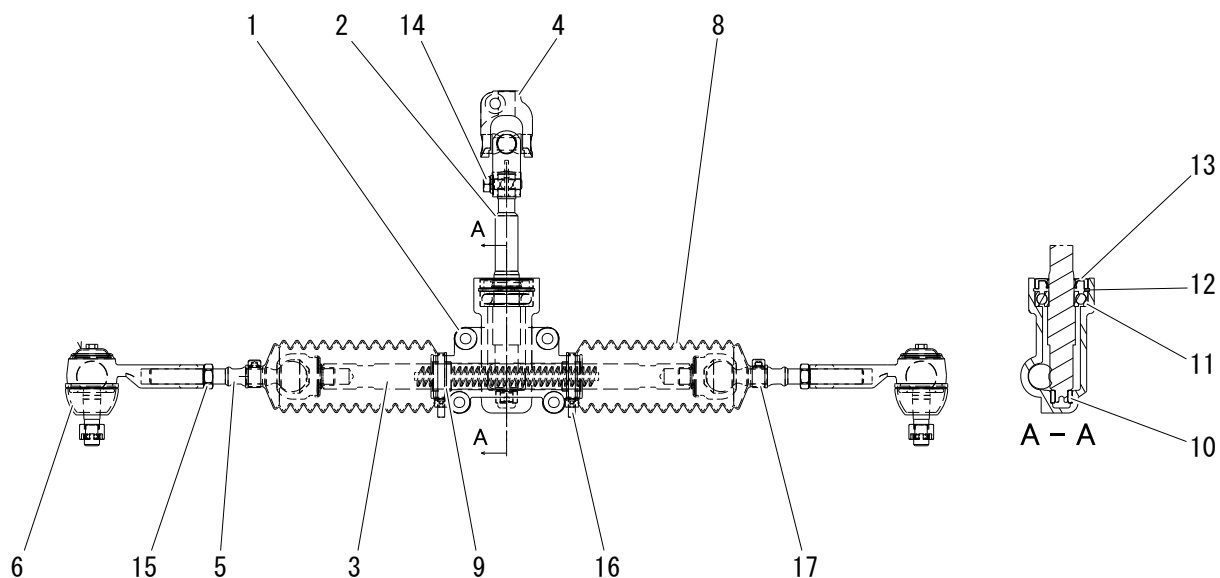


見出	部品番号	部品名称	PART NAME.	個数	型寸	適用号機	備考
No.	PART No.			Q'ty	DESCRIPTION	FROM ~ UP TO SERIAL No.	REMARKS
18	3611 1807 000	ホゴゴム	GROMMET	2			
19	5332 3021 000	インシュレータ	INSULATOR	2			
20	K814 0108 040	F ボルト	BOLT	2	M8 × 40(8T)		
21	K814 0108 050	F ボルト	BOLT	2			
23	0520 0125 025	ワリピン	PIN SPLIT	2			
24	5347 3019 000	カバー	COVER	1			
25	5347 3021 000	プレート	PLATE	1			
26	5332 1269 800	バインドコネジ	SCREW	2	4.0 × 14		
27	F154 0108 025	セムスA	BOLT	1			

5347 3002 ステアリング ASSY(STEERING ASSY)



5347P 3002 001 01



見出 No.	部品番号 PART No.	部品名称	PART NAME.	個数 Q'ty	型寸 DESCRIPTION	適用号機 FROM ~ UP TO SERIAL No.	備考 REMARKS
1	5347 3002 001	ステアリング ASSY	STEERING	1			
2	5347 3024 000	シャフト	SHAFT	1			
3	5347 3025 000	コラムシャフト	SHAFT	1			
4	0740 0002 500	C リング	RING	1			
5	5332 3011 000	ピン	PIN	1			
6	5347 3012 000	サポート	SUPPORT	1			
7	K710 0108 016	F ボルト	BOLT	8			
8	5332 3008 000	サポート	SUPPORT	1			
9	5332 3009 000	レバー	LEVER	1			
10	5347 3015 000	ピン	PIN	1			
11	0742 0100 800	E リング	RING	4			
12	5347 3009 001	コンソール	CONSOLE	1			
13	5332 3017 000	ゴムイタ	RUBBER	2			
14	5347 3018 000	ハンドル	HANDLE	1			14-1 を含む
14-1	5332 6001 000	ノブ Assy	Knob assy	1			
15	A360 0101 202	SW	WASHER	1			
16	3205 2004 000	スプリング	SPRING	2			
17	A303 0112 001	ナット	NUT	1			

5347 3002 ステアリング ASSY(STEERING ASSY)

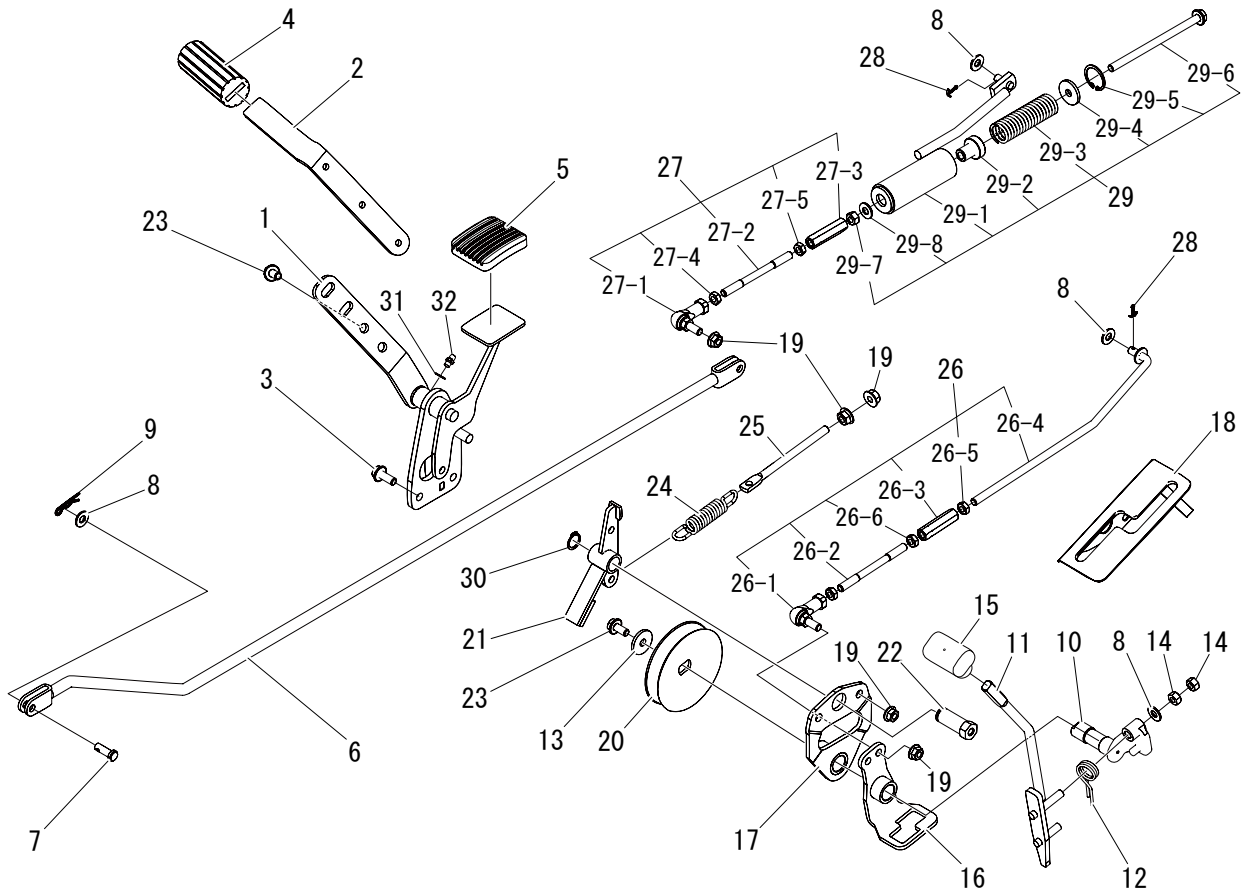


見出	部品番号	部品名称	PART NAME.	個数	型寸	適用号機	備考
No.	PART No.			Q'ty	DESCRIPTION	FROM ~ UP TO SERIAL No.	REMARKS
18	3611 1807 000	ホゴゴム	GROMMET	2			
19	5332 3021 000	インシュレータ	INSULATOR	2			
20	K814 0108 040	F ボルト	BOLT	2			
21	K814 0108 050	F ボルト	BOLT	2			
22	0520 0125 025	ワリピン	PIN SPLIT	2			
23	5347 3019 000	カバー	COVER	1			
24	5347 3021 000	プレート	PLATE	1			
25	5332 1269 800	バインドコネジ	SCREW	2			
26	F154 0108 025	セムス A	BOLT	1			

5347 310A ソウコウソウサレバー DRIVE LEVER (Product No. ~ 1690394)



5347P 310A 000 0B



見出 No.	部品番号 PART No.	部品名称	PART NAME.	個数 Q'ty	型寸 DESCRIPTION	適用号機 FROM ~ UP TO SERIAL No.	備考 REMARKS
1	5332 3101 000	ペダル	PEDAL	1			
2	5332 3103 000	プレート	PLATE	1			
3	K710 0108 020	F ボルト	BOLT	2	M8 × 20(7T)		
4	5317 3302 000	パッド	PAD	1			
5	3709 3114 000	ペダルパッド	BOOTS	1			
6	5332 3105 000	ロッド	ROD	1			
7	0562 0108 022	ヒラアタマピン	PIN	2			
8	0350 0140 818	PW	WASHER	5			
9	0523 0108 000	スナップピン	PIN SNAP	2			
10	5347 3106 000	シャフト	SHAFT	1			
11	5347 3107 000	レバー	LEVER	1			
12	5321 3113 000	スプリング	SPRING	1			
13	0350 0160 828	PW	WASHER	1			
14	A301 0108 001	ナット	NUT	2	M8		
15	5229 0105 000	グリップ	GRIP	1			
16	5332 3111 000	サポート	SUPPORT	1			
17	5332 3112 001	ブラケット	BRACKET	1			
18	5347 3113 000	ガイド	GUIDE	1			

5347 310A ソウコウソウサレバー DRIVE LEVER
(Product No. ~ 1690394)

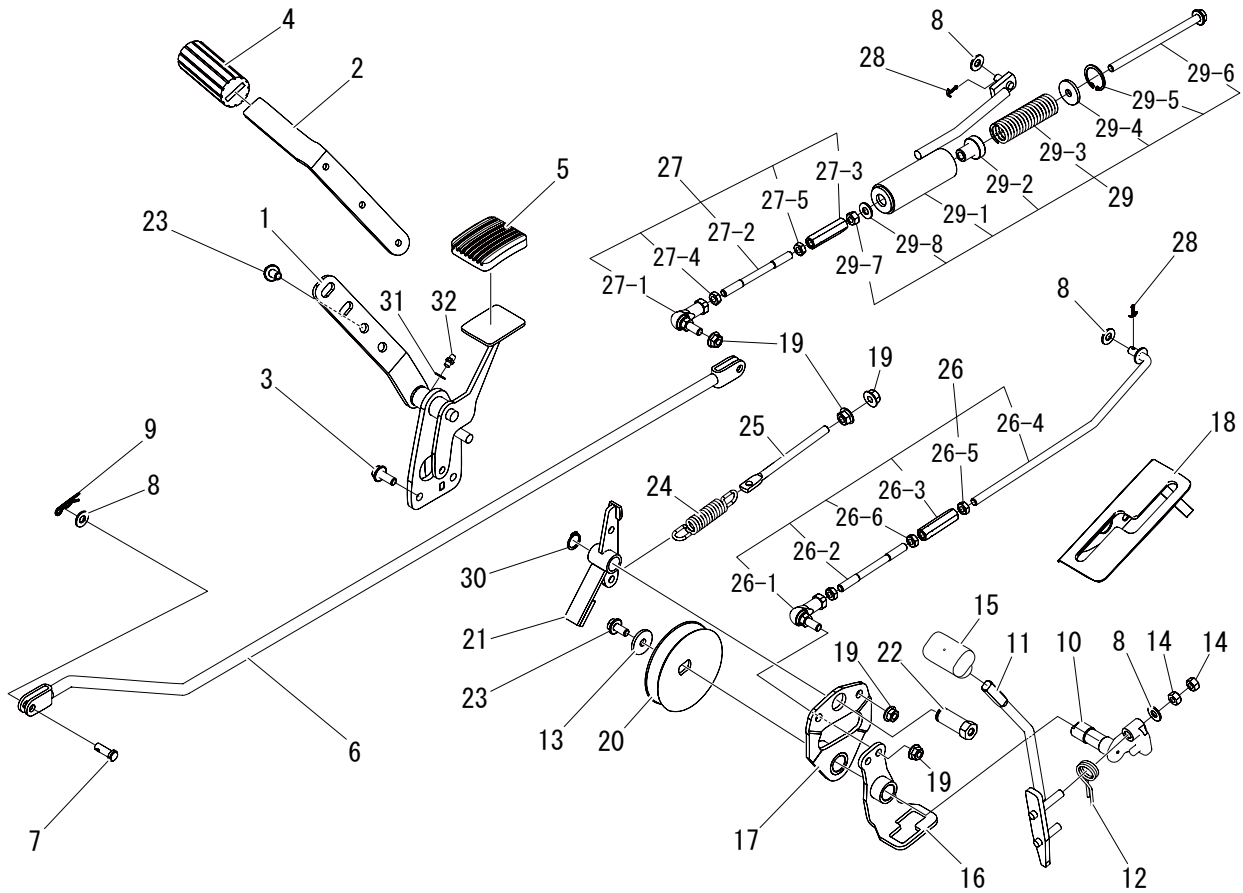


見出 No.	部品番号 PART No.	部品名称	PART NAME.	個数 Q'ty	型寸 DESCRIPTION	適用号機 FROM ~ UP TO SERIAL No.	備考 REMARKS
19	F301 0108 000	F ナット	NUT	6	M8		
20	5347 3117 001	プーリ	PULLEY	1			
21	5332 3115 000	ブレーキ	BRAKE	1			
22	5332 3116 000	ピン	PIN	1			
23	K110 0108 016	F ボルト	BOLT	4	M8 × 16(4T)		
24	3513 3127 000	スプリング	SPRING	1			
25	3630 4393 000	ハリボルト	BOLT	1			
26	5347 3118 000	タイロッド Assy	TIEROD	1			
26-1	3408 5008 000	リンクボール	JOINT	1	M8		
26-2	5332 3118 000	タイロッド	TIEROD	1			
26-3	3208 3410 000	ターンバックル	TURNBUCKLE	1	M8 × 50		
26-4	5332 3119 000	ロッド	ROD	1			
26-5	A301 0108 003	ナット	NUT	2	M8		
26-6	A301 2108 003	ナット	NUT	1	M8L		
27	5347 3125 000	タイロッド Assy	TIEROD	1			
27-1	3408 5008 000	リンクボール	JOINT	1	M8		
27-2	5332 3118 000	タイロッド	TIEROD	1			
27-3	3208 3410 000	ターンバックル	TURNBUCKLE	1	M8 × 50		
27-4	A301 0108 003	ナット	NUT	1	M8		
27-5	A301 2108 003	ナット	NUT	1	M8L		
28	0520 0125 016	ワリピン	PIN SPLIT	2			
29	5347 3121 000	ロッドアッシ	ROD ASSY	1			
29-1	5332 3121 000	ロッド	ROD	1			
29-2	5332 3122 000	ピン	PIN	1			
29-3	5347 3123 000	スプリング	SPRING	1			
29-4	0350 0160 828	PW	WASHER	1			
29-5	0741 0002 800	C リング	RING	1			
29-6	K814 0108 135	F ボルト	BOLT	1	M8 × 135(8T)		
29-7	A301 0108 001	ナット	NUT	1	M8		
29-8	0350 0140 818	PW	WASHER	1			

5347 310E ソウコウソウサレバー DRIVE LEVER (Product No.1692001 ~)



5347P 310E 000 02



見出 No.	部品番号 PART No.	部品名称	PART NAME.	個数 Q'ty	型寸 DESCRIPTION	適用号機 FROM ~ UP TO SERIAL No.	備考 REMARKS
1	5332 3101 001	ペダル	PEDAL	1			
2	5332 3103 000	プレート	PLATE	1			
3	K710 0108 020	F ボルト	BOLT	2	M8 × 20(7T)		
4	5317 3302 000	パッド	PAD	1			
5	3709 3114 000	ペダルパッド	BOOTS	1			
6	5332 3105 000	ロッド	ROD	1			
7	0562 0108 022	ヒラアタマピン	PIN	2			
8	0350 0140 818	PW	WASHER	5	8 × 18 × 1.6		
9	0523 0108 000	スナップピン	PIN SNAP	2			
10	5347 3106 000	シャフト	SHAFT	1			
11	5347 3107 000	レバー	LEVER	1			
12	5321 3113 000	スプリング	SPRING	1			
13	0350 0160 828	PW	WASHER	1	8 × 28 × 3.0		
14	A301 0108 001	ナット	NUT	2	M8		
15	5229 0105 000	グリップ	GRIP	1	黒色		
16	5332 3111 000	サポート	SUPPORT	1			
17	5332 3112 001	ブラケット	BRACKET	1			
18	5347 3113 000	ガイド	GUIDE	1			

5347 310E ソウコウソウサレバー DRIVE LEVER
(Product No.1692001 ~)

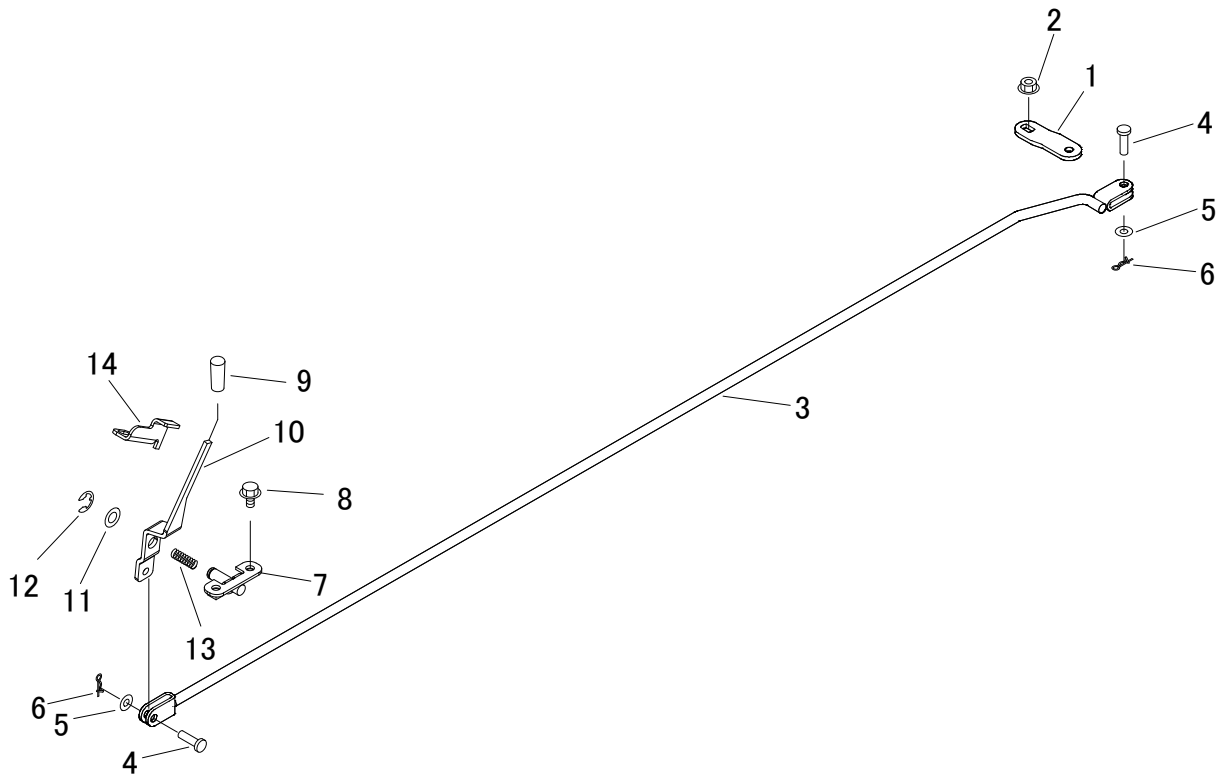


見出 No.	部品番号 PART No.	部品名称	PART NAME.	個数 Q'ty	型寸 DESCRIPTION	適用号機 FROM ~ UP TO SERIAL No.	備考 REMARKS
19	F301 0108 000	Fナット	NUT	6	M8		
20	5347 3117 001	プーリ	PULLEY	1			
21	5332 3115 000	ブレーキ	BRAKE	1			
22	5332 3116 000	ピン	PIN	1			
23	K710 0108 016	Fボルト	BOLT	4	M8 × 16(7T)		
24	3513 3127 000	スプリング	SPRING	1			
25	3630 4393 000	ハリボルト	BOLT	1			
26	5347 3118 000	タイロッド Assy	TIEROD	1			
26-1	3408 5008 000	リンクボール	JOINT	1	M8		
26-2	5332 3118 000	タイロッド	TIEROD	1			
26-3	3208 3410 000	ターンバックル	TURNBUCKLE	1	M8 × 50		
26-4	5332 3119 000	ロッド	ROD	1			
26-5	A301 0108 003	ナット	NUT	2	M8		
26-6	A301 2108 003	ナット	NUT	1	M8L		
27	5347 3125 000	タイロッド Assy	TIEROD	1			
27-1	3408 5008 000	リンクボール	JOINT	1	M8		
27-2	5332 3118 000	タイロッド	TIEROD	1			
27-3	3208 3410 000	ターンバックル	TURNBUCKLE	1	M8 × 50		
27-4	A301 0108 003	ナット	NUT	1	M8		
27-5	A301 2108 003	ナット	NUT	1	M8L		
28	0520 0125 016	ワリピン	PIN SPLIT	2	2.5 × 16		
29	5347 3127 000	ロッドアッシ	ROD ASSY	1			
29-1	5347 3128 000	ロッド	ROD	1			
29-2	5332 3122 000	ピン	PIN	1			
29-3	5347 3123 000	スプリング	SPRING	1			
29-4	0350 0160 828	P W	WASHER	1	8 × 28 × 3.0		
29-5	0741 0002 800	Cリング	RING	1			
29-6	K814 0108 130	Fボルト	BOLT	1	M8 × 130(8T)		
29-7	A301 0108 001	ナット	NUT	1	M8		
29-8	0350 0140 818	P W	WASHER	1	8 × 18 × 1.6		
30	0740 0001 600	Cリング	RING	1			
31	0350 0130 613	P W	WASHER	1	6 × 13 × 1.0		
32	A650 0100 600	グリースニップル	NIPPLE GREASE	1	A-M6		

5347 320A フクヘンソクレバー AUXILIARY SHIFT LEVER



5347P 320A 001 00

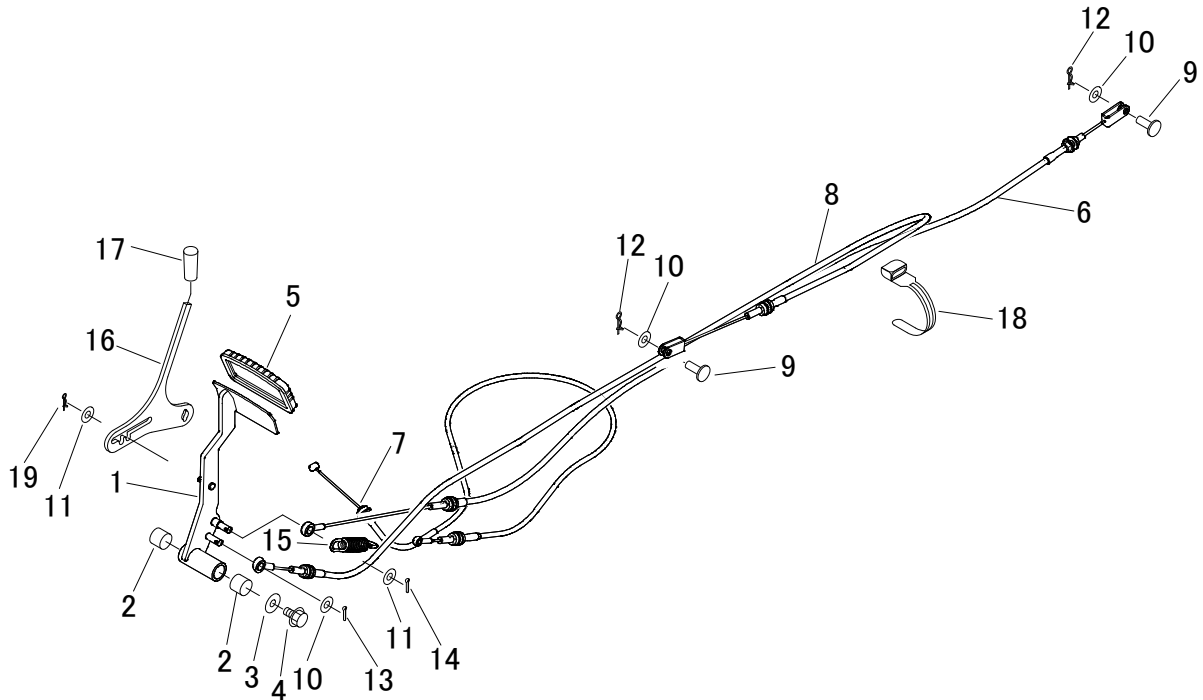


見出 No.	部品番号 PART No.	部品名称	PART NAME.	個数 Q'ty	型寸 DESCRIPTION	適用号機 FROM ~ UP TO SERIAL No.	備考 REMARKS
1	5332 3201 000	アーム	ARM	1			
2	F301 0108 000	F ナット	NUT	1	M8		
3	5332 3202 000	ロッド	ROD	1			
4	0562 0108 022	ヒラアタマピン	PIN	2			
5	0350 0140 818	PW	WASHER	2			
6	0523 0108 000	スナップピン	PIN SNAP	2			
7	5347 3207 000	ブラケット	BRACKET	1			
8	K710 0108 016	F ボルト	BOLT	2	M8 × 16(7T)		
9	5310 4155 000	グリップ	GRIP	1			
10	5347 3209 000	レバー	LEVER	1			
11	0350 0151 222	PW	P W	1			
12	0742 0101 000	E リング	RING	1			
13	5301 3204 100	スプリング	SPRING	1			
14	5347 3208 000	プレート	PLATE	1			

5347 330A ブレーキ BRAKE



5347P 330A 000 04



見出 No.	部品番号 PART No.	部品名称	PART NAME.	個数 Q'ty	型寸 DESCRIPTION	適用号機 FROM ~ UP TO SERIAL No.	備考 REMARKS
1	5347 3301 001	ペダル	PEDAL	1			
2	0796 0161 815	DU ブッシュ	BUSH	2			
3	0350 0140 822	PW	WASHER	1			
4	K110 0108 016	F ボルト	BOLT	1			
5	3420 3026 000	ペダルパット	BOOTS	1			
6	5332 3305 500	ワイヤー	WIRE	1			リアブレーキ
7	5332 3306 500	ワイヤー	WIRE	1			フロントブレーキ
8	5347 3309 000	ワイヤー	WIRE	1			ソウコウレバー中立
9	0562 0108 022	ヒラアタマピン	PIN	2			
10	0350 0140 818	PW	WASHER	3			
11	0350 0140 618	PW	WASHER	2			
12	0523 0108 000	スナップピン	PIN SNAP	2			
13	0520 0125 016	ワリピン	PIN SPLIT	1			
14	0520 0120 012	ワリピン	PIN SPLIT	1			
15	3513 3127 000	スプリング	SPRING	1			
16	5347 3308 200	プレート	PLATE	1			
17	5310 4155 000	グリップ	GRIP	1			
18	3513 3131 000	プラスチックバンド	BAND	4			

5347 330A ブレーキ BRAKE

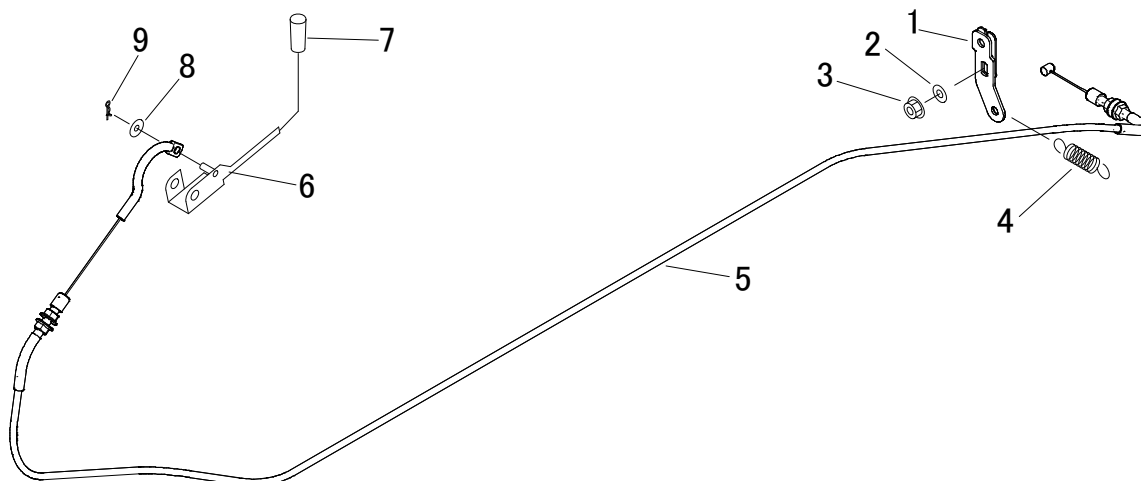


見出 No.	部品番号 PART No.	部品名称	PART NAME.	個数 Q'ty	型寸 DESCRIPTION	適用号機 FROM ~ UP TO SERIAL No.	備考 REMARKS
19	0523 0106 000	スナップピン	PIN SNAP	1			

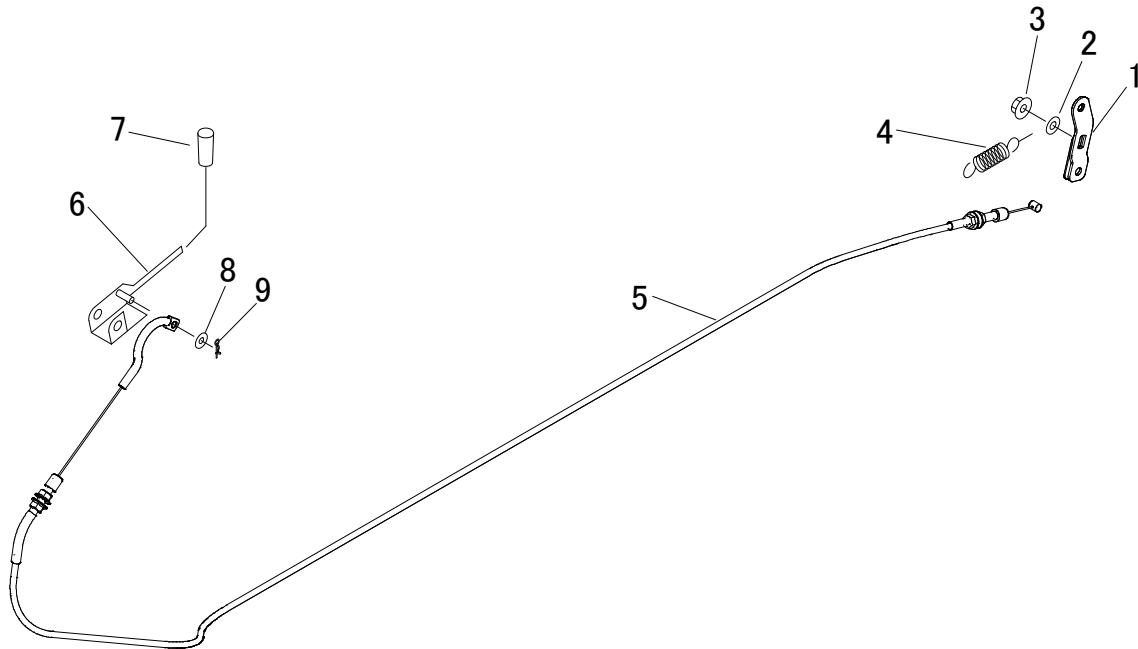
5347 340A デフロック DIFFERENTIAL LOCK



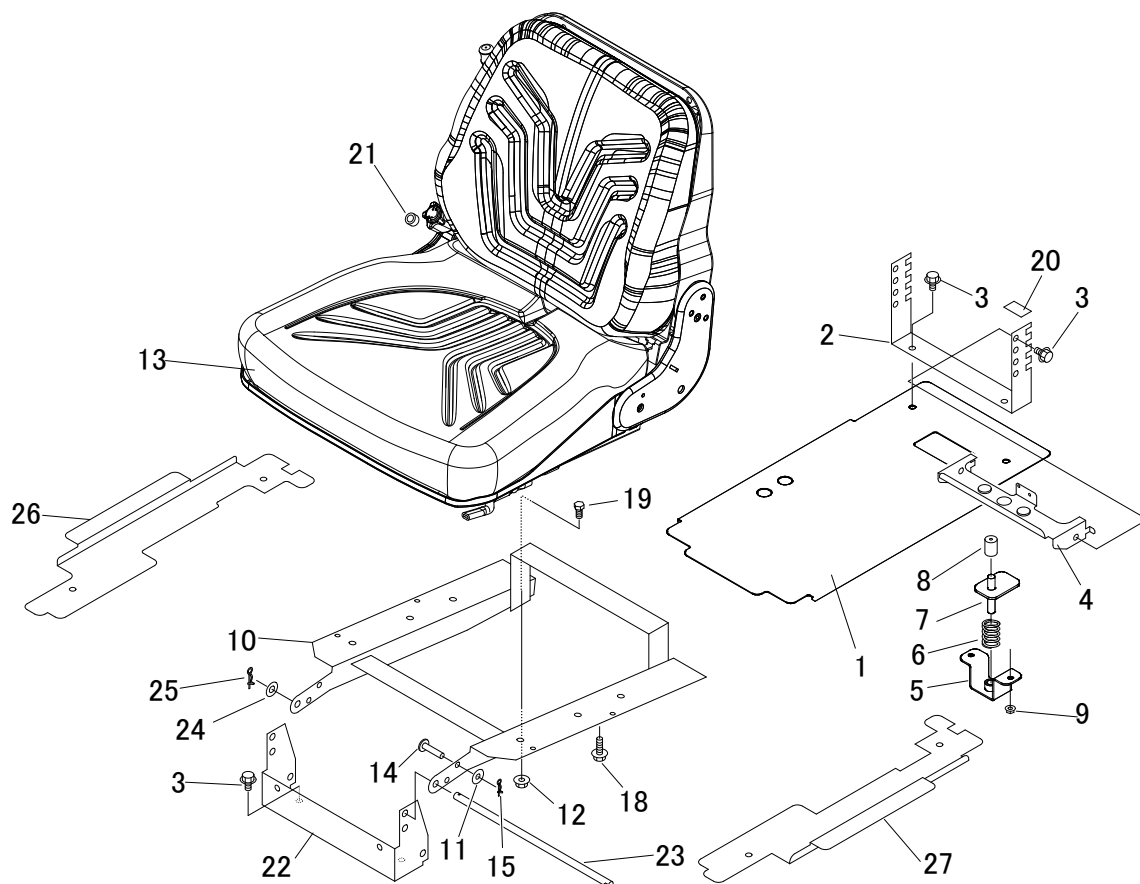
5347P 340A 000 02



見出 No.	部品番号 PART No.	部品名称	PART NAME.	個数 Q'ty	型寸 DESCRIPTION	適用号機 FROM ~ UP TO SERIAL No.	備考 REMARKS
1	5332 3401 000	レバー	LEVER	1			
2	0350 0140 818	PW	WASHER	1			
3	F301 0108 000	F ナット	NUT	1	M8		
4	3617 3227 000	スプリング	SPRING	1			
5	5332 3402 500	ワイヤー	WIRE	1			
6	5347 3403 000	レバー	LEVER	1			
7	5310 4155 000	グリップ	GRIP	1			
8	0350 0140 618	PW	WASHER	1			
9	0523 0106 000	スナップピン	PIN SNAP	1			



見出 No.	部品番号 PART No.	部品名称	PART NAME.	個数 Q'ty	型寸 DESCRIPTION	適用号機 FROM ~ UP TO SERIAL No.	備考 REMARKS
1	5332 3401 000	レバー	LEVER	1			
2	0350 0140 818	PW	WASHER	1			
3	F301 0108 000	F ナット	NUT	1			
4	3617 3227 000	スプリング	SPRING	1			
5	5332 3452 500	ワイヤー	WIRE	1			AWD
6	5347 3453 000	レバー	LEVER	1			
7	5310 4155 000	グリップ	GRIP	1			
8	0350 0140 618	PW	WASHER	1			
9	0523 0106 000	スナップピン	PIN SNAP	1			



見出 No.	部品番号 PART No.	部品名称	PART NAME.	個数 Q'ty	型寸 DESCRIPTION	適用号機 FROM ~ UP TO SERIAL No.	備考 REMARKS
1	5355 3502 000	ブラケット	BRACKET	1			
2	5347 3502 001	プレート	PLATE	1			
3	K110 0108 016	F ボルト	BOLT	10	M8 × 16(4T)		
4	5332 3503 002	ブラケット	BRACKET	1			
5	5332 3506 000	ブラケット	BRACKET	1			
6	5312 3514 000	スプリング	SPRING	1			
7	5332 3507 000	ブラケット	BRACKET	1			
8	3611 1807 000	ホゴゴム	GROMMET	1			
9	F300 0106 000	F ナット	NUT	2	M6		
10	5347 3509 002	ブラケット	BRACKET	1			
11	0350 0140 822	PW	WASHER	1			
12	F301 0108 000	F ナット	NUT	4	M8		
13	5347 3526 000	シート	SEAT	1			
14	0562 0108 025	ヒラアタマピン	PIN	1			
15	0523 0108 000	スナップピン	PIN SNAP	1			
18	K710 0108 025	F ボルト	BOLT	1	M8 × 25(7T)		
19	A110 0108 016	ボルト	BOLT	4	M8 × 16		
20	5332 3523 000	テープ	TAPE	4			

5355 350B シート SEAT



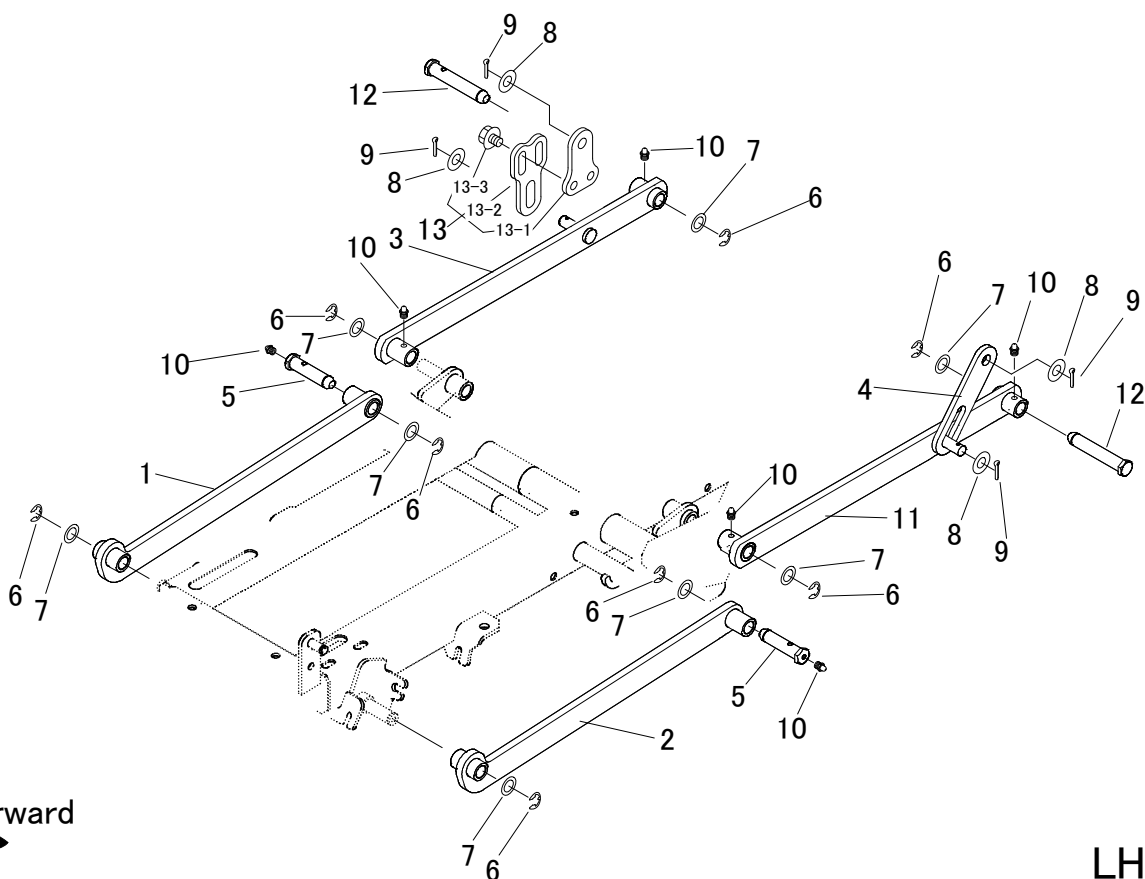
見出	部品番号	部品名称	PART NAME.	個数	型寸	適用号機	備考
No.	PART No.			Q'ty	DESCRIPTION	FROM ~ UP TO SERIAL No.	REMARKS
21	5347 3512 000	パイプ	PIPE	1			
22	5347 3505 001	プレート	PLATE	1			
23	5347 3503 000	ピン	PIN	1			
24	0350 0141 022	PW	WASHER	1			
25	0523 0110 000	スナップピン	PIN SNAP	1			
26	5355 3503 000	プレート	PLATE	1			
27	5355 3504 000	プレート	PLATE	1			

5347 400A カリハリンク CUTTING LINK



5347P 400A 000 00

RH



Forward

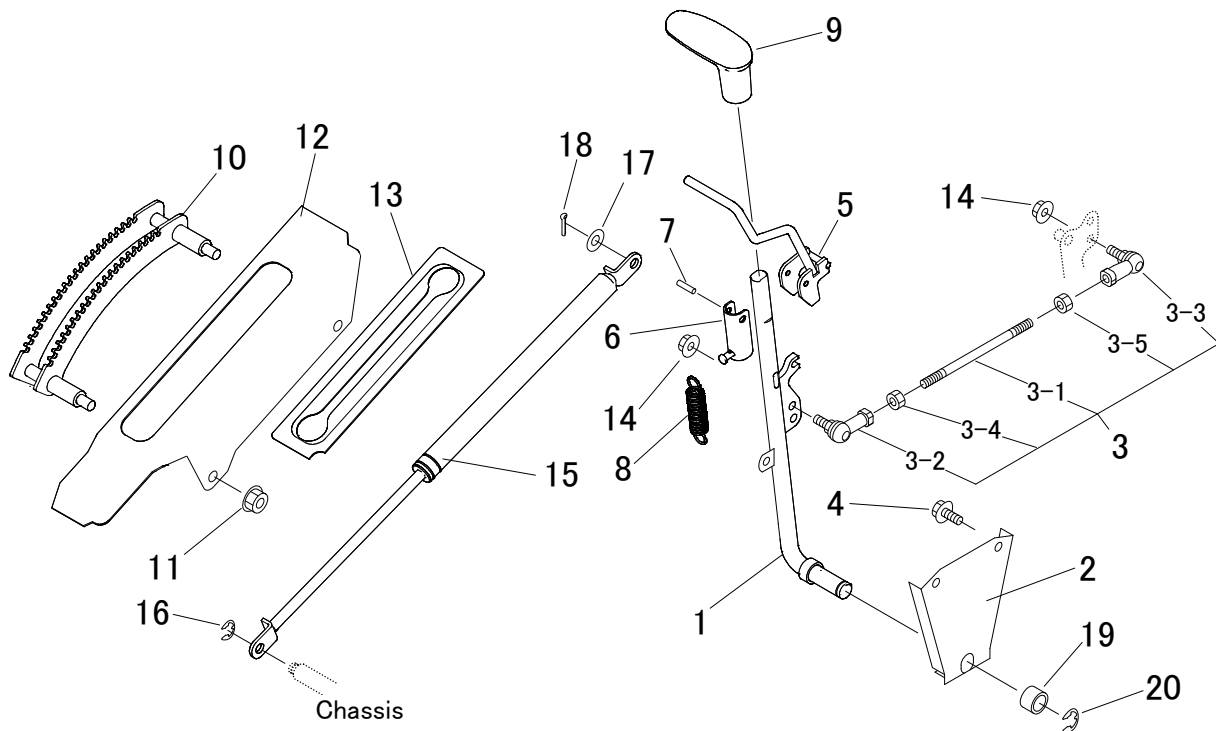
LH

見出 No.	部品番号 PART No.	部品名称	PART NAME.	個数 Q'ty	型寸 DESCRIPTION	適用号機 FROM ~ UP TO SERIAL No.	備考 REMARKS
1	5347 4001 000	リンク	LINK	1			
2	5347 4002 000	リンク	LINK	1			
3	5347 4003 000	リンク	LINK	1			
4	5321 4017 000	プレート	PLATE	1			
5	5332 4004 000	ピン	PIN	2			
6	0742 0101 200	Eリング	RING	8			
7	5332 4007 000	ワッシャ	WASHER	8	14.2 × 22 × 1.6		
8	0350 0151 226	PW	PW	4			
9	0520 0132 025	ワリピン	PIN SPLIT	4	3.2 × 25		
10	A650 0100 600	グリースニップル	NIPPLE GREASE	6	A-M6		
11	5347 4008 000	リンク	LINK	1			
12	5332 4009 000	ピン	PIN	2			
13	5321 4091 000	リンクアジャスタCOMP	LINK ADJUSTER C	1			
13-1	5321 4091 100	プレート	PLATE	1			
13-2	5321 4091 200	プレート	PLATE	1			
13-3	K712 0110 012	F ボルト	BOLT	2	M10 × 12		

5351 405A カリタカサレバー CUTTING ADJUST



5351P 405A 000 05



見出 No.	部品番号 PART No.	部品名称	PART NAME.	個数 Q'ty	型寸 DESCRIPTION	適用号機 FROM ~ UP TO SERIAL No.	備考 REMARKS
1	5347 4051 000	レバー	LEVER	1			
2	5347 4052 000	プレート	PLATE	1			
3	5347 4053 000	タイロッド Assy	TIEROD	1			
3-1	5332 4067 000	タイロッド	TIEROD	1			
3-2	3408 5008 000	リンクボール	JOINT	1	BL8D		
3-3	3522 4341 000	リンクボール	JOINT	1	BL8DL		
3-4	A301 0108 003	ナット	NUT	1	M8		
3-5	A301 2108 003	ナット	NUT	1	M8 L		
4	K710 0108 020	F ボルト	BOLT	2	M8 × 20(7T)		
5	5335 4052 000	ロックレバー	LOCK LEVER	1			
6	5335 4053 000	ブラケット	BRACKET	1			
7	0550 0005 040	スプリングピン	PIN SPRING	1	5 × 40		
8	3408 5202 000	スプリング	SPRING	1			
9	5332 4058 000	グリップ	GRIP	1			
10	5332 4059 001	ブラケット	BRACKET	1			
11	F301 0110 000	F ナット	NUT	2	M10		
12	5335 4064 000	プレート	PLATE	1			
13	5335 4065 000	ゴムイタ	RUBBER	1			

5351 405A カリタカサレバー CUTTING ADJUST

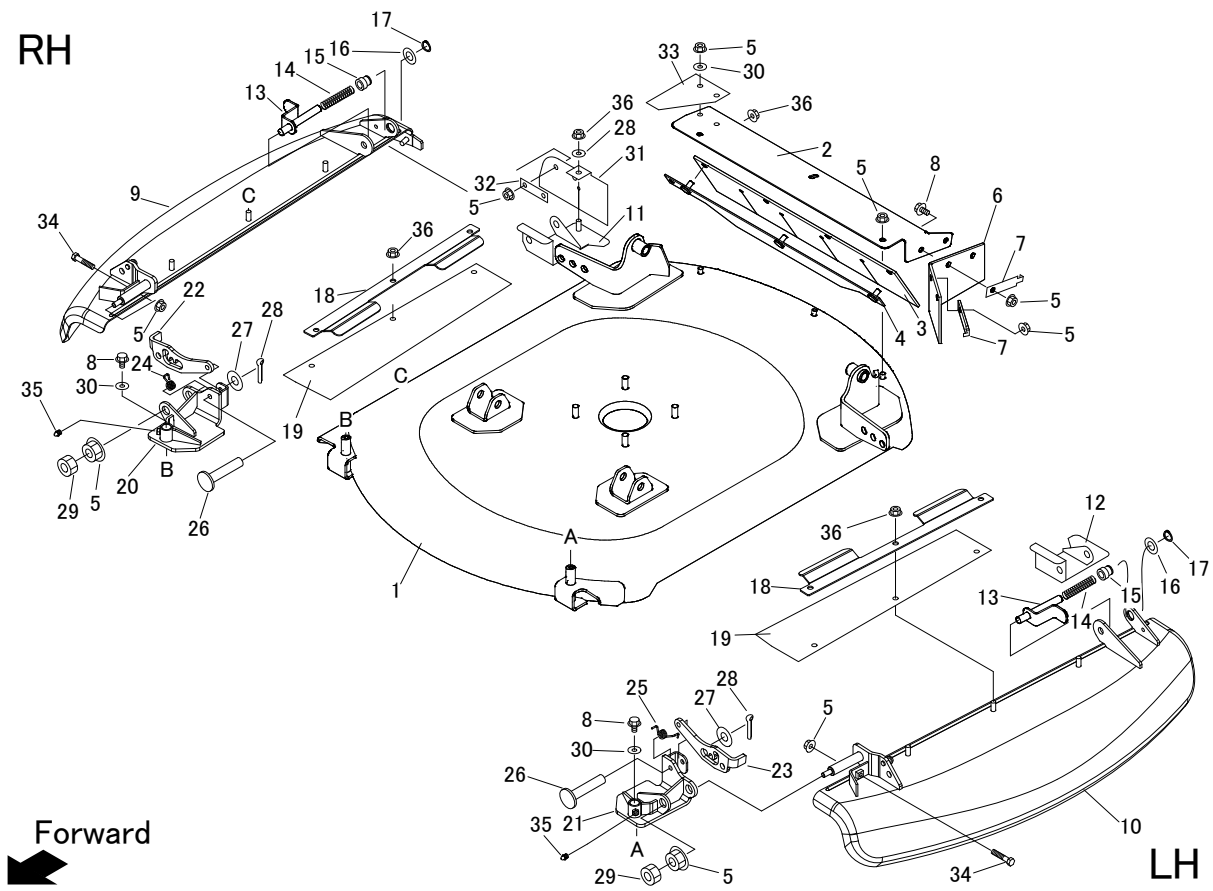


見出	部品番号	部品名称	PART NAME.	個数	型寸	適用号機	備考
No.	PART No.			Q'ty	DESCRIPTION	FROM ~ UP TO SERIAL No.	REMARKS
14	F301 0108 000	Fナット	NUT	2	M8		
15	5347 4057 000	ガススプリング	ABSORBER	1			
16	0742 0100 800	Eリング	RING	1			
17	0350 0141 022	PW	WASHER	1			
18	0520 0125 020	ワリピン	SPLIT PIN	1			
19	5347 4056 000	パイプ	PIPE	1			
20	0742 0101 200	Eリング	RING	1			

5355 410B カリハカバー CUTTING BLADE COVER



5355P 410B 000 03



見出 No.	部品番号 PART No.	部品名称	PART NAME.	個数 Q'ty	型寸 DESCRIPTION	適用号機 FROM ~ UP TO SERIAL No.	備考 REMARKS
1	5347 4171 000	カリハカバー	COVER	1			
2	5347 4179 000	プレート	PLATE	1			
3	5332 4113 000	ゴムイタ	RUBBER	1			
4	5332 4115 000	ブラケット	BRACKET	1			
5	F301 0108 000	F ナット	NUT	13	M8		
6	5321 4124 000	ゴムイタ	RUBBER	1			
7	5347 4129 000	プレート	PLATE	2			
8	K110 0108 016	F ボルト	BOLT	6	M8 × 16(4T)		
9	5347 4161 000	カバー	COVER	1	Right		
10	5347 4162 000	カバー	COVER	1	Left		
11	5347 4104 000	カバー	COVER	1	Right		
12	5347 4105 000	カバー	COVER	1	Left		
13	5335 4106 000	ピン	PIN	2			
14	5116 3075 300	スプリング	SPRING	2			
15	5335 4107 000	ピン	PIN	2			
16	0350 0161 630	PW	WASHER	2			
17	0740 0001 600	C リング	RING	2			
18	5347 4106 000	プレート	PLATE	2			

5355 410B カリハカバー CUTTING BLADE COVER

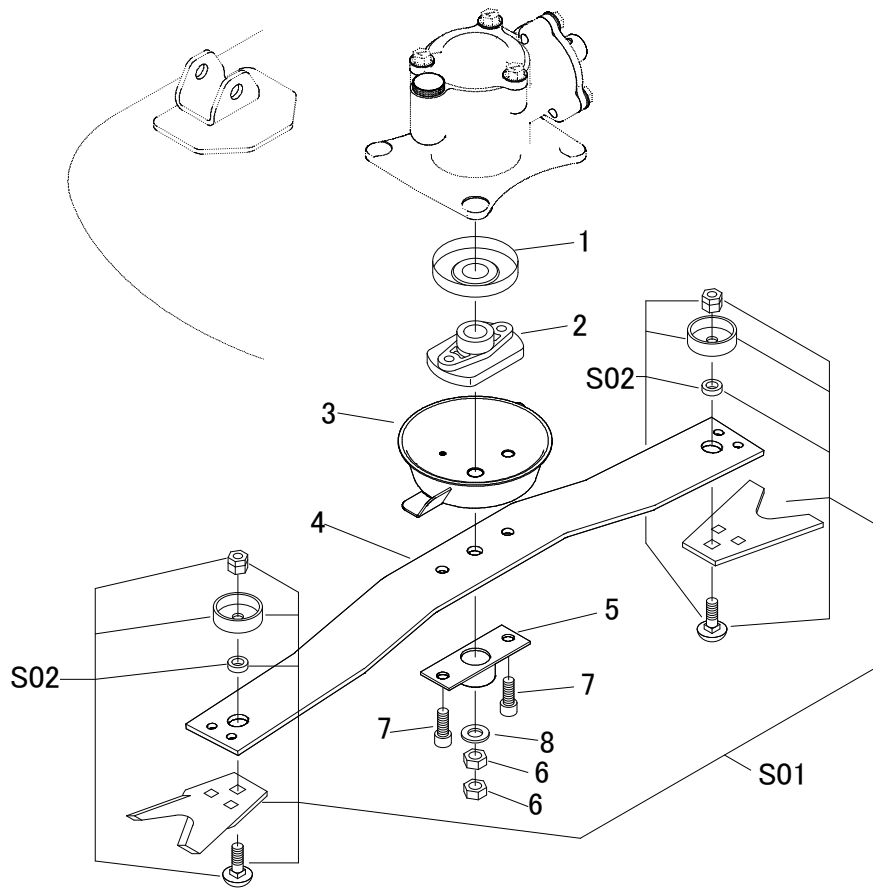


見出	部品番号	部品名称	PART NAME.	個数	型寸	適用号機	備考
No.	PART No.			Q'ty	DESCRIPTION	FROM ~ UP TO SERIAL No.	REMARKS
19	5347 4109 000	ゴムイタ	RUBBER	2			
20	5347 4163 001	ブラケット	BRACKET	1	Right		
21	5347 4164 001	ブラケット	BRACKET	1	Left		
22	5347 4165 000	プレート	PLATE	1			
23	5347 4166 000	プレート	PLATE	1			
24	5304 4153 000	スプリング	SPRING	1			
25	5321 4128 000	スプリング	SPRING	1			
26	0562 0108 040	ヒラアタマピン	PIN	2			
27	0350 0140 818	PW	WASHER	2			
28	0520 0125 016	ワリピン	PIN SPLIT	2			
29	A301 0108 001	ナット	NUT	2	M8		
30	0350 0140 822	PW	WASHER	5			
31	5335 4123 000	ゴムイタ	RUBBER	1			
32	5335 4124 001	プレート	PLATE	1			
33	5335 4125 000	ゴムイタ	RUBBER	1			
34	A110 0108 050	ボルト	BOLT	2	M8 × 50		
35	A650 0100 600	グリースニップル	NIPPLE GREASE	2	A-M6		
36	A351 0108 002	U ナット	NUT	10	M8		

5347 420C カリハ CUTTING BLADE



5327P 420C 000 00

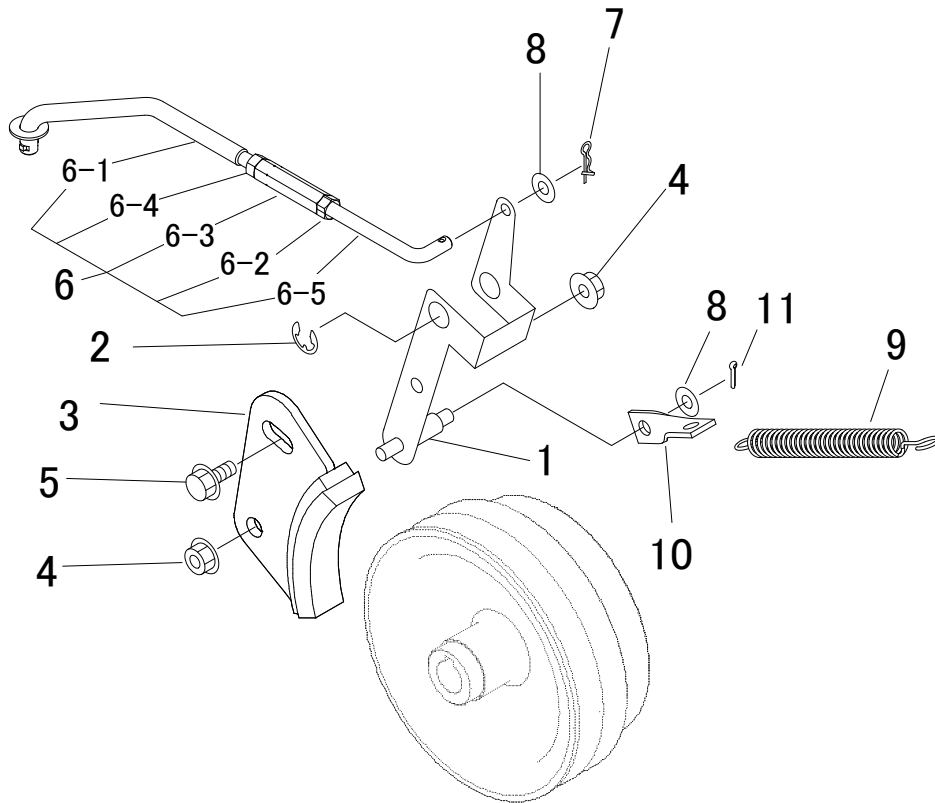


見出 No.	部品番号 PART No.	部品名称	PART NAME.	個数 Q'ty	型寸 DESCRIPTION	適用号機 FROM ~ UP TO SERIAL No.	備考 REMARKS
1	5321 4208 000	キャップ	CAP	1			
2	5321 4201 000	ボス	BOSS	1			
3	5321 4202 000	カバー	COVER	1			
4	5347 4202 000	ステー	STAY	1			
5	5321 4207 000	ガード	GUARD	1			
6	A304 0116 003	ナット	NUT	2	M16		
7	A545 0612 030	キャップスクリュー	BOLT	2	M12 × 30		
8	0350 0161 630	PW	WASHER	2	16 × 30 × 3.0		
S01	Z321 4212 010	カリハセット (ハートフルヒロサキ)	CUTTER	1	ピンク		
S02	5310 9906 000	ボルトセット	PIN	2			

5347 430A カリハブレーキ CUTTING BRAKE



5347P 430A 000 03

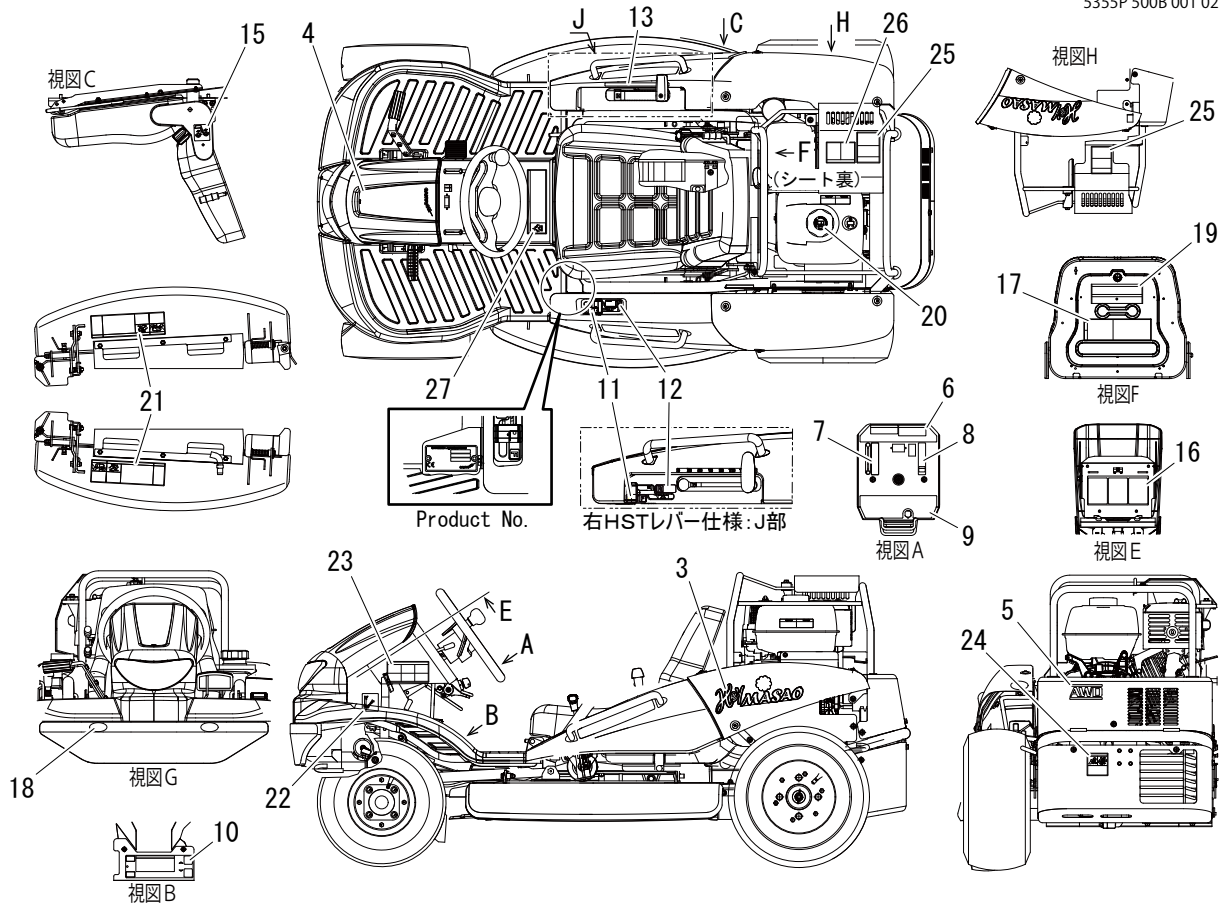


見出 No.	部品番号 PART No.	部品名称	PART NAME.	個数 Q'ty	型寸 DESCRIPTION	適用号機 FROM ~ UP TO SERIAL No.	備考 REMARKS
1	5347 4301 000	リンク	LINK	1			
2	0742 0101 200	Eリング	RING	1			
3	5310 4301 001	カリハブレーキ	BRAKE	1			
4	F301 0108 000	Fナット	NUT	2	M8		
5	K710 0108 020	Fボルト	BOLT	1	M8 × 20(7T)		
6	5347 4302 000	リンク	LINK	1			
6-1	5347 4303 000	ロッド	ROD	1			
6-2	A301 0108 001	ナット	NUT	1	M8		
6-3	3208 3410 000	ターンバックル	TURNBUCKLE	1	M8 × 50		
6-4	A301 2108 001	ナット	NUT	1			
6-5	5347 4304 000	ロッド	ROD	1			
7	0523 0108 000	スナップピン	PIN SNAP	1			
8	0350 0140 818	PW	WASHER	2	8 × 18 × 1.6		
9	5347 2405 000	スプリング	SPRING	1			
10	5347 4305 000	プレート	PLATE	1			
11	0520 0125 016	ワリピン	PIN SPLIT	1	2.5 × 16		

5355 500B ラベル LABEL



5355P 500B 001 02

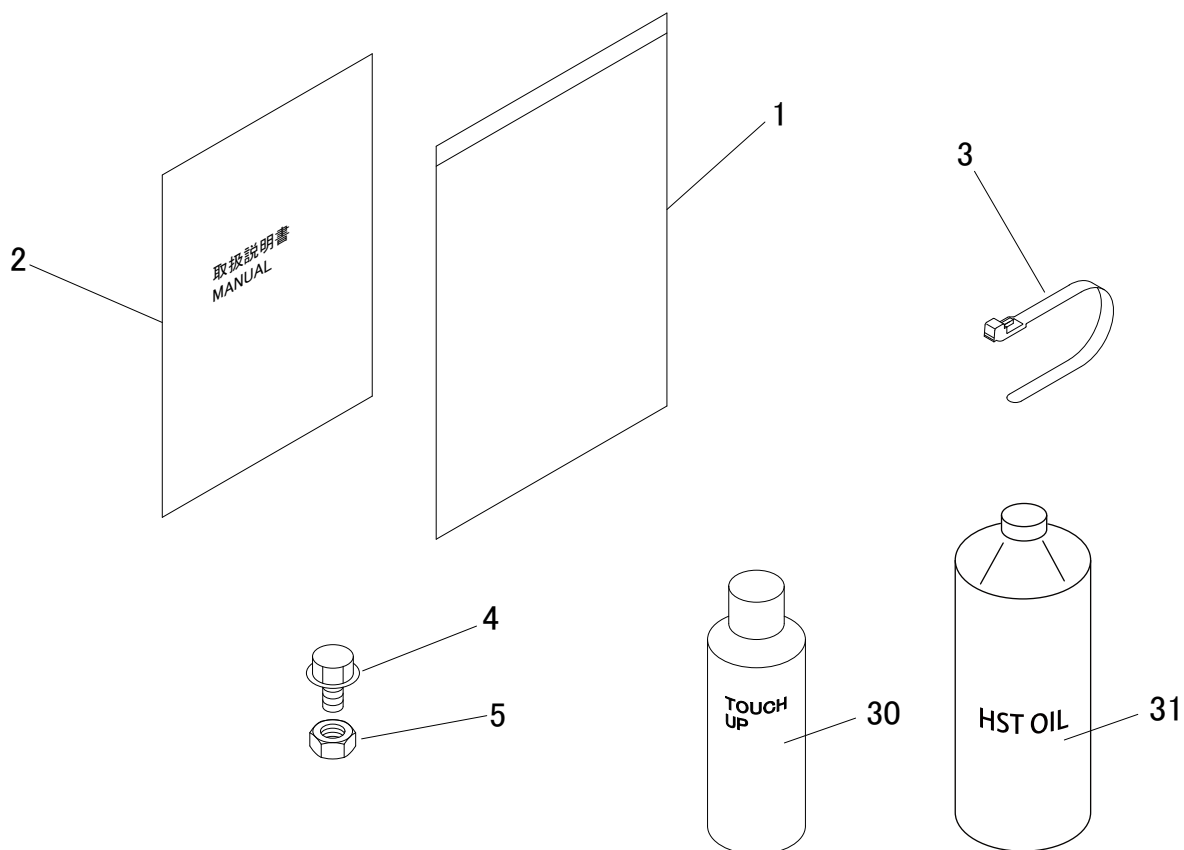


見出 No.	部品番号 PART No.	部品名称	PART NAME.	個数 Q'ty	型寸 DESCRIPTION	適用号機 FROM ~ UP TO SERIAL No.	備考 REMARKS
3	5347 5072 000	マーク	LABEL	2			Hey Masao ロゴ
4	5347 5073 000	マーク	LABEL	1			装飾：前カバー装飾
5	5347 5004 000	マーク	LABEL	1			AWD
6	5347 5075 000	マーク	LABEL	1			インパネ上
7	5347 5076 000	マーク	LABEL	1			デフロック
8	5347 5077 000	マーク	LABEL	1			AWD・2WD 切り替え
9	5355 5018 000	マーク	LABEL	1			インパネ下
10	5347 5079 000	マーク	LABEL	1			副変速、刈刃クラッチ
11	5347 5081 000	マーク	LABEL	1			前進
12	5347 5082 000	マーク	LABEL	1			後進
13	5334 5117 000	マーク	LABEL	1			刈高さ
15	5332 5019 001	マーク	LABEL	1			シートリクライニング
16	5347 5023 000	マーク	LABEL	1			ヘッドライト取外要領
17	5355 5016 001	ラベル	LABEL	1		~No. 1690394 給脂 / 消耗品 (BDR)	
17	5355 5016 100	ラベル	LABEL	1		No. 1692001 ~ 給脂 / 消耗品 (CHST)	
18	3570 5026 000	マーク	LABEL	4			反射鏡
19	5347 5025 001	ラベル	LABEL	1			警告、注意
20	5321 5016 000	マーク	LABEL	1			給油口 ガソリン

5355 500B ラベル LABEL



見出	部品番号	部品名称	PART NAME.	個数	型寸	適用号機	備考
No.	PART No.			Q'ty	DESCRIPTION	FROM ~ UP TO SERIAL No.	REMARKS
21	5321 5025 000	マーク	LABEL	2			警告 刃刃注意
22	5347 5028 000	マーク	LABEL	1			駐車ブレーキロックレバー
23	5347 5019 000	マーク	LABEL	1			警告
24	5321 5024 000	マーク	LABEL	1			警告 回転物注意
25	3655 6015 000	ケイコク	LABEL	2			警告 やけど
26	5355 5017 000	マーク	LABEL	1			警告、空気取入れ口清掃
27	5360 5032 000	マーク	LABEL	1			清掃警告



見出 No.	部品番号 PART No.	部品名称	PART NAME.	個数 Q'ty	型寸 DESCRIPTION	適用号機 FROM ~ UP TO SERIAL No.	備考 REMARKS
1	3656 6502 000	バッグ	BAG	1			
2	5355 5365 001	トリアツカイセツメイシヨ	MANUAL	1	JP/BDR	~No. 1690394	
2	5355 5401 004	トリアツカイセツメイシヨ	MANUAL	1	JP/CHST	No. 1692001 ~	
3	3637 0254 000	プラスチックバンド	BAND	1			
4	K710 0110 025	F ボルト	BOLT	2	M10 × 25(7T)		
5	A351 0110 002	U ナット	NUT	2	M10		
30	Z9999 6018 000	スプレー	SPRAY	1	Yellow		バンパ / カリハカバー類
30	Z9999 6018 000	スプレー	SPRAY	1	Bordeaux		プーリー / フレーム類
30	Z9999 6018 000	スプレー	SPRAY	1	Rose Red		エンジンカバー類
31	5310 9911 000	オイル (HST)1L	HST OIL	1	20W-50	~No. 1690394	
31	Z9999 9910 077	オイル (HST)1L	HST OIL	1	5-40W	No. 1692001 ~	