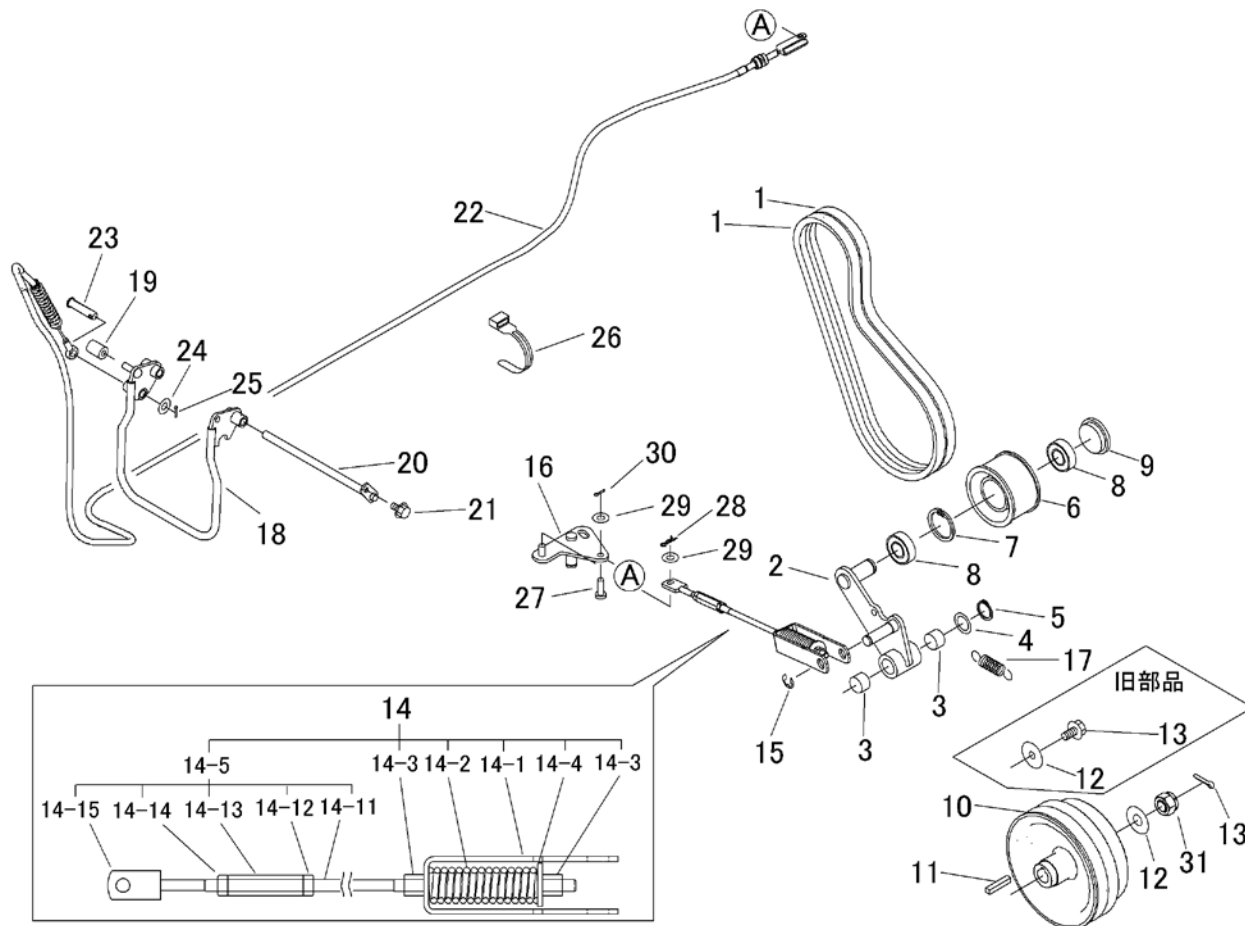


| 見出<br>NO. | 部品番号<br>PART NO. | 部品名称<br>PART NAME | 個数<br>Qty | 型 寸<br>DESCRIPTION | 互<br>換<br>性<br>R/P | 適 用 号 機<br>FROM ~ UP TO SERIAL NO. | 備 考<br>REMARKS |
|-----------|------------------|-------------------|-----------|--------------------|--------------------|------------------------------------|----------------|
| 1         | 0852 1600 037    | Vベルト              | 2         | VBELT              |                    |                                    |                |
| 2         | 5347 2401 000    | テンションアーム          | 1         | TENSION ARM        |                    |                                    |                |
| 3         | 0796 0202 315    | DUブッシュ            | 2         | BUSHING            |                    |                                    |                |
| 4         | 7301 2006 000    | シムA               | 1         | SHIM               |                    |                                    |                |
| 5         | 0740 0002 000    | Cリング              | 2         | RING S20           |                    |                                    |                |
| 6         | 5317 2411 000    | プーリ               | 1         | PULLEY             |                    |                                    |                |
| 7         | 0741 0004 200    | Cリング              | 1         | RING               |                    |                                    |                |
| 8         | 0750 0560 044    | ベアリング             | 2         | BEARING            |                    |                                    |                |
| 9         | 5207 2106 000    | メクラブタ             | 1         | SEAL               |                    |                                    |                |
| 10        | 5332 2405 001    | プーリ               | 1         | PULLEY             |                    |                                    |                |
| 11        | 0571 0007 040    | キー                | 1         | KEY 7×40           |                    |                                    |                |
| 12        | 0350 0170 832    | PW                | 1         | WASHER 8X32X4.5    |                    | 旧部品                                | プロペラシャフト赤色     |
| 12        | 0350 0171 640    | PW                | 1         | WASHER 16X40X4.5   |                    | 新部品                                | プロペラシャフト黄色     |
| 13        | K710 0608 025    | Fボルト              | 1         | F BOLT M8×25       |                    | 旧部品                                | プロペラシャフト赤色     |
| 13        | 0520 0140 032    | ワリピン              | 1         | PIN 4.0×32         |                    | 新部品                                | プロペラシャフト黄色     |
| 14        | 5355 2402 000    | カリハスプリングASSY      | 1         | Spring Assy        |                    |                                    |                |
| 14-1      | 5347 2402 600    | ブラケット             | 1         | BRACKET            |                    |                                    |                |
| 14-2      | 5347 2402 200    | スプリング             | 1         | SPRING             |                    |                                    |                |
| 14-3      | A301 0108 001    | ナット               | 4         | NUT M8             |                    |                                    |                |
| 14-4      | 0350 0160 828    | PW                | 1         | WASHER 8*28*3.0    |                    |                                    |                |
| 14-5      | 5347 2402 900    | ロッドASSY           | 1         | RODASSY            |                    |                                    |                |
| 14-11     | 5347 2402 300    | ロッド               | 1         | ROD                |                    |                                    |                |
| 14-12     | A301 0108 001    | ナット               | 1         | NUT M8             |                    |                                    |                |
| 14-13     | 3208 3410 000    | ターンバックル           | 1         | TURNBUCKLE M8*50   |                    |                                    |                |
| 14-14     | A301 2108 001    | ナット               | 1         | NUT                |                    |                                    |                |



| 見出<br>NO. | 部品番号<br>PART NO. | 部品名称<br>PART NAME | 個数<br>Qty | 型 寸<br>DESCRIPTION | 互<br>換<br>性<br>R/P | 適 用 号 機<br>FROM ~ UP TO SERIAL NO. | 備 考<br>REMARKS |
|-----------|------------------|-------------------|-----------|--------------------|--------------------|------------------------------------|----------------|
| 14-15     | 5347 2402 400    | ブラケット             | 1         | BRACKET            |                    |                                    |                |
| 15        | 0742 0101 200    | リング               | 1         | RING               |                    |                                    |                |
| 16        | 5347 2403 000    | リンク               | 1         | LINK               |                    |                                    |                |
| 17        | 5347 2405 000    | スプリング             | 1         | SPRING             |                    |                                    |                |
| 18        | 5332 2406 000    | レバー               | 1         | LEVER              |                    |                                    |                |
| 19        | 3611 1807 000    | ホコゴム              | 1         | GROMMET            |                    |                                    |                |
| 20        | 5332 2407 000    | ピン                | 1         | PIN                |                    |                                    |                |
| 21        | K700 0106 014    | Fボルト              | 1         | BOLT               | M6×14(7T)          |                                    |                |
| 22        | 5347 2406 000    | ワイヤー              | 1         | WIRE               | 刈刃クラッチ             |                                    |                |
| 23        | 5332 2409 000    | ヒヤタマピン            | 1         | PIN                | φ10X45             |                                    |                |
| 24        | 0350 0141 022    | PW                | 2         | WASHER             | 10×22×1.6          |                                    |                |
| 25        | 0520 0132 025    | ワリピン              | 1         | PIN SPLIT          | 3.2×25             |                                    |                |
| 26        | 3513 3131 000    | プラスチックバンド         | 4         | BAND               |                    |                                    |                |
| 27        | 0562 0108 022    | ヒヤタマピン            | 1         | PIN                | φ8×22              |                                    |                |
| 28        | 0523 0108 000    | スナップピン            | 1         | PIN SNAP           | 呼び8                |                                    |                |
| 29        | 0350 0140 818    | PW                | 2         | WASHER             | 8×18×1.6           |                                    |                |
| 30        | 0520 0125 016    | ワリピン              | 1         | PIN SPLIT          | 2.5×16             |                                    |                |
| 31        | A310 0101 621    | キャスルナット           | 1         | NUT                | M16                | 新部品                                | プロペラシャフト黄色     |
|           |                  |                   |           |                    |                    |                                    |                |
|           |                  |                   |           |                    |                    |                                    |                |
|           |                  |                   |           |                    |                    |                                    |                |
|           |                  |                   |           |                    |                    |                                    |                |
|           |                  |                   |           |                    |                    |                                    |                |
|           |                  |                   |           |                    |                    |                                    |                |
|           |                  |                   |           |                    |                    |                                    |                |
|           |                  |                   |           |                    |                    |                                    |                |
|           |                  |                   |           |                    |                    |                                    |                |