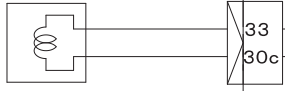


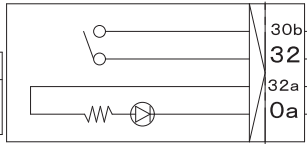
5361 0201 000 配線図 DIAGRAM

オイル警告ランプ
12V/3.4W



ヘッドライトスイッチ

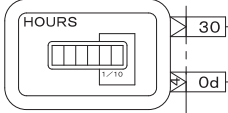
ライト状態	1	2	a
点灯	○	○	ON
消灯			



ヘッドライト
12V/55W

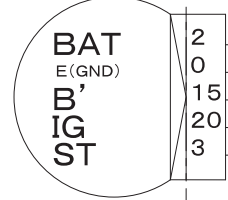


アワメータ



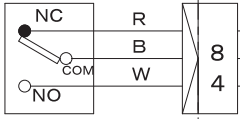
キースイッチ

位置	端子	E	B'	IG	BAT	ST
切	○	○				
入			○	○		
始動				○	○	



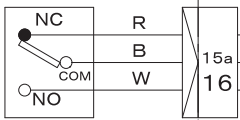
ブレーキスイッチ

ブレーキ状態	COM	NO
踏込	○	○
解放		

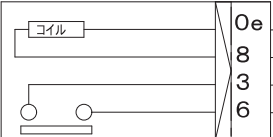


シートスイッチ

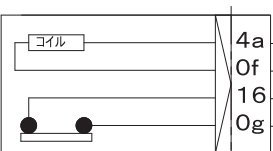
シート状態	COM	NO
非着座	○	○
着座		



パワーリレー(スタート)

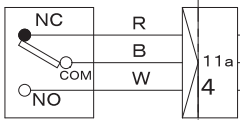


パワーリレー(停止)



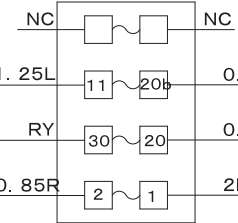
刈刃クラッチスイッチ

刈刃クラッチ	COM	NO
切	○	○
入		



予備	30A
エンジン	10A
灯火	10A
メイン	30A

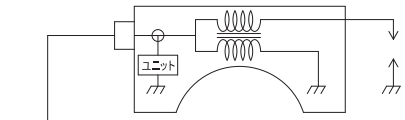
ヒューズ



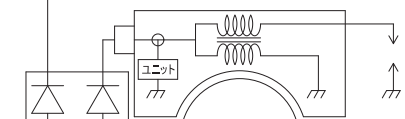
油圧スイッチ

状態		
圧ナシ	○	○
圧アリ		

スパークプラグ

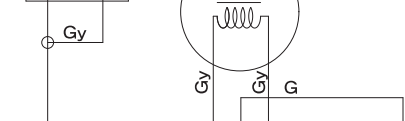


スパークプラグ

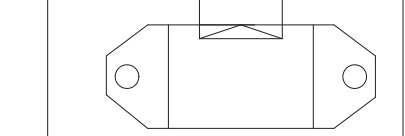


チャージコイル

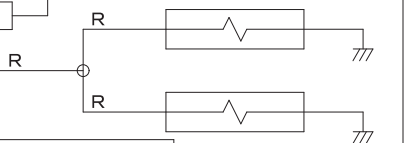
MAX: 15A
アイドリング: 5.5A



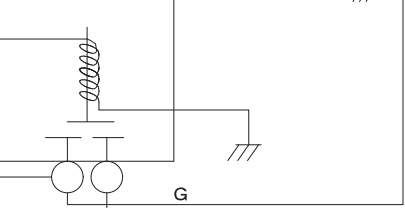
レギュレータ



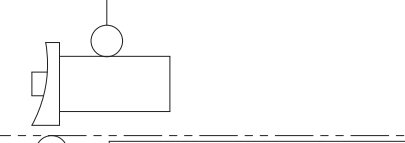
燃料カット
ソレノイドバルブ



マグネットスイッチ



スタータモータ



色の見かた

黒-B	白-W
赤-R	緑-G
黄-Y	茶-Br
青-L	橙-O
桃-P	若葉-Lg
紫-V	水色-Sb

例: WB
W(白) B(黒)

電線はAVS又はCAVS線を、指示なきサイズは0.5を示す。

