

# PARTS LIST

## CMX2508

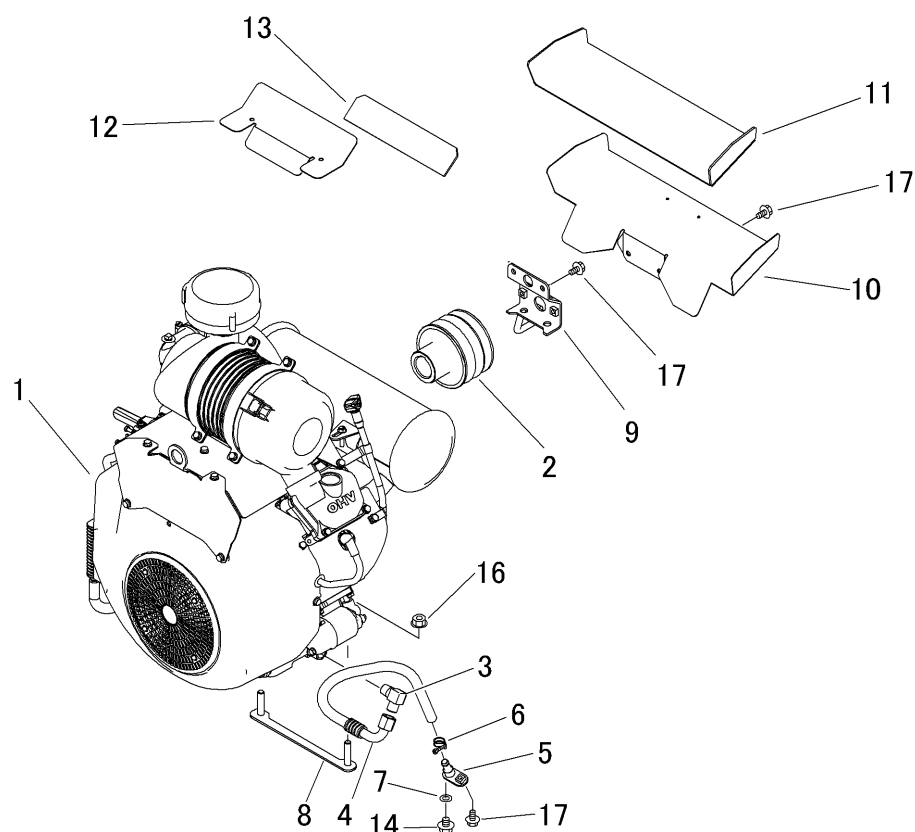


# 目次

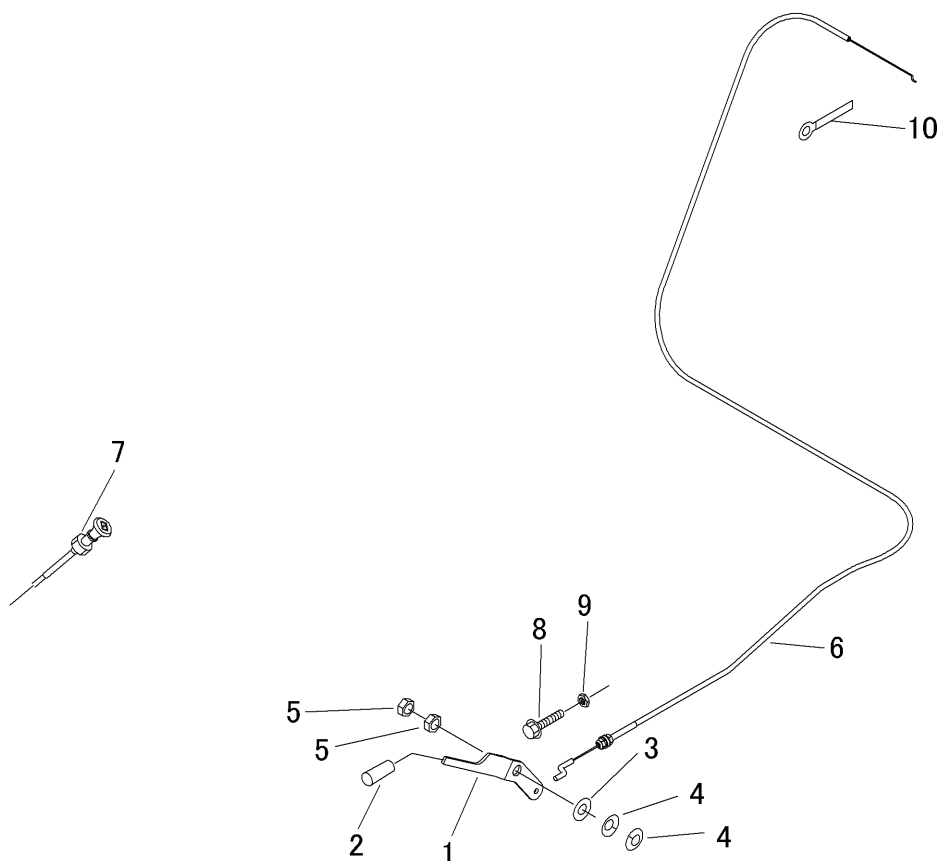
## Table of Contents

5360 000B 000	エンジン( 国内 ) Engine( Japan )	1
5360 010A 000	エンジン コントロール Engine Control	2
5360 020B 001	デンソウ( 国内 ) Electric( Japan )	3~5
5360 030A 000	ネンリョウタンク Fuel Tank	6
5360 120B 000	フロントカバー Front Cover	7
5360 125A 000	リアカバー Rear Cover	8
5360 130A 000	バンパー Bumper	9
5360 200A 001	ミッション Transmission - No.1750032	10
5360 200B 000	ミッション Transmission No.1752001 -	11
5360 205A 001	HSTタンク HST Tank - No.1750032	12
5360 205B 000	HSTタンク HST Tank No.1752001 -	13
5360 210B 000	フロントアクスル Front Axle	14
5347 220A 000	ゼンリンタイヤ Front Tire	15
5347 230A 000	コウリンタイヤ Rear Tire	16
5360 235A 000	ドウリョクデンタツ (ソウコウ) Power Line ( Drive )	17
5360 240A 001	ドウリョクデンタツ (カリハ)Power Line ( Cutting )	18~19
5366 250A 000	カリハクドウ Cutting Rotary	20
5366 2501 000	カリハケースAssy( Center ) Gear Box Assy( Center )	21
5366 2505 000	カリハケースAssy( Right ) Gear Box Assy( Right )	22
5360 260A 000	AWDクドウ AWD Shifting	23
5360 300B 000	ステアリング Steering	24~25
5360 310A 000	走行・操作レバー Drive Lever - No.1750032	26~28
5360 310B 000	走行・操作レバー Drive Lever No.1752001 -	29~31
5360 320A 000	フクヘンソクレバー Auxiliary Shift Lever	32
5360 330A 000	ブレーキ( 左 ) Brake( Left )	33
5360 340A 000	デフロックレバー Diff. Lock Lever	34
5360 345A 000	4WDキリカエ 2WD/AWD Shifting	35
5360 350B 000	シート Seat	36
5366 400A 000	スライドリンク Link	37~38
5366 405B 000	デンドウショウコウ Electric Cutting Adjust	39
5366 410A 000	カリハカバー Cutting Blade Shield	40~42
5366 420A 000	カリハ Cutting Blade	43
5360 430A 000	カリハブレーキ Cutter Brake	44
5366 500A 001	ラベル( 国内 ) LABEL( Japan )	45~46
5366 540A 000	フゾクヒン( 国内 ) Accessories( Japan )	47

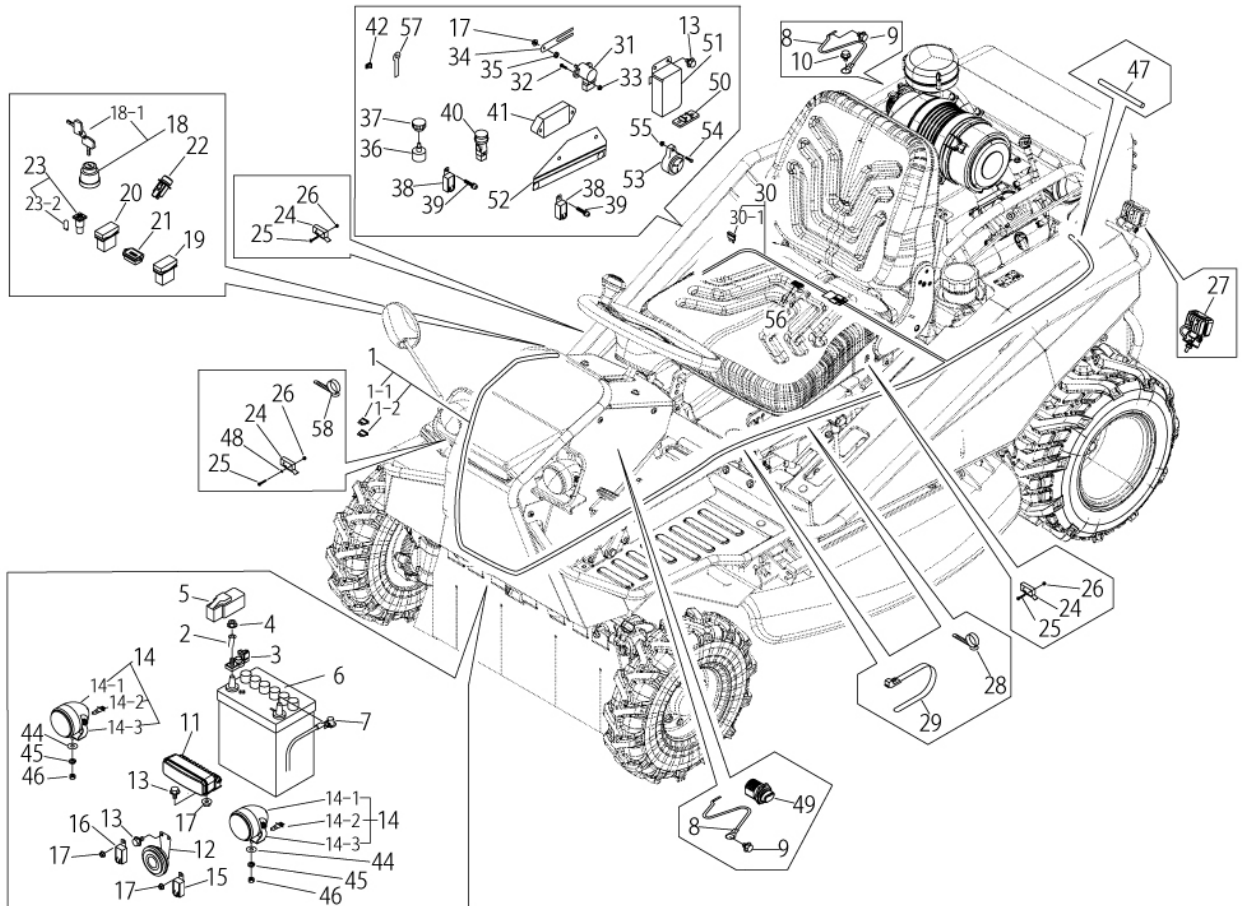
5360 000B 000 エンジン( 国内 ) Engine( Japan )



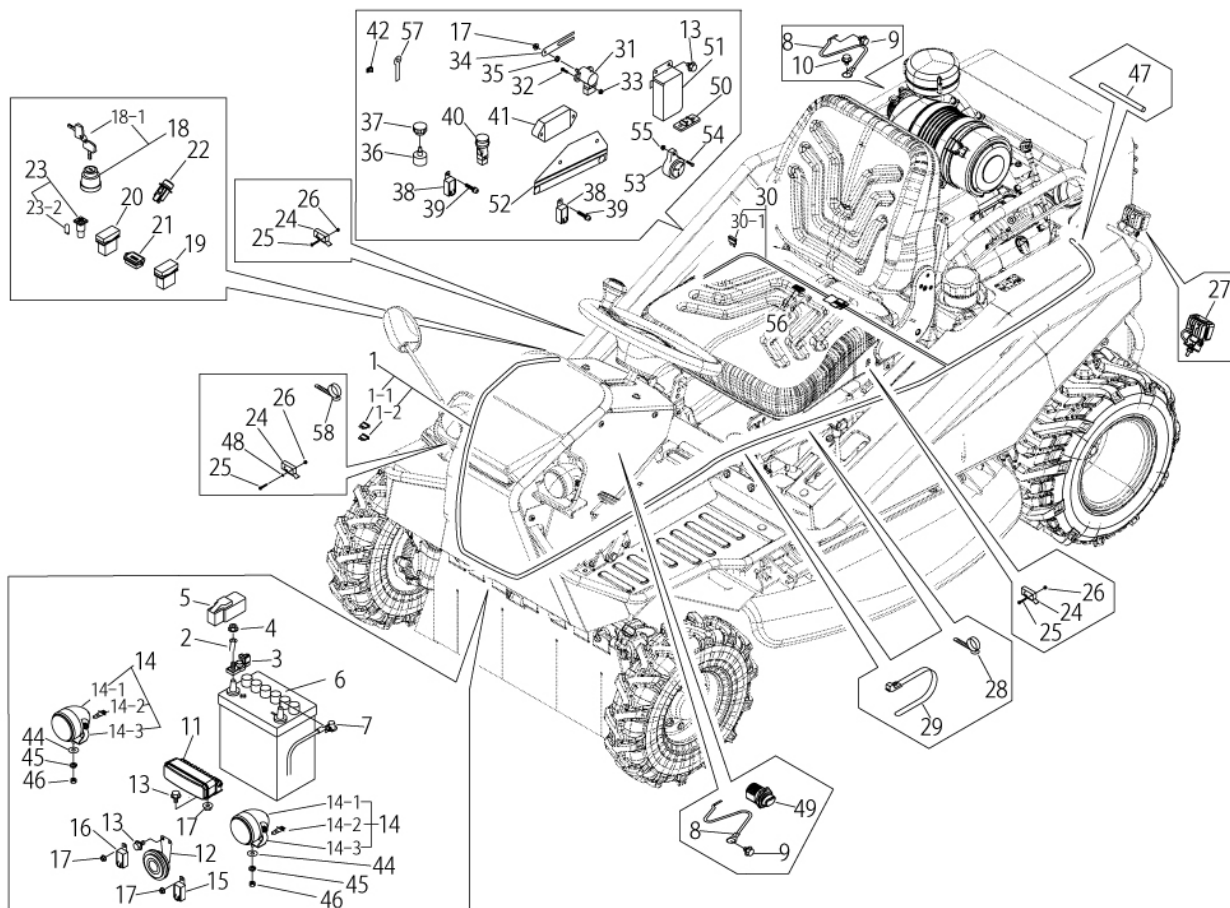
見出	部品番号	部品名称		個数	型 寸	互換性	適用号機	備 考
NO.	PART NO.	PART NAME		Q'ty	DESCRIPTION	R/P	FROM ~ UP TO SERIAL NO.	REMARKS
1	5360 0002 001	エンジン	ENGINE	1				
2	5360 0005 000	プーリ	PULLEY	1				
3	5305 0037 000	エルボ	ADAPTER	1				
4	5360 0011 000	ホース	HOSE	1				
5	5360 0012 000	ドレン	DRAIN	1				
6	0050 1100 180	ホースバンド	HOSE BAND	1				
7	0833 0001 000	シールワッシャ	WASHER	1				
8	5360 0015 000	ブラケット	BRACKET	1				
9	5360 0016 000	ストッパ	STOPPER	1				
10	5360 0019 000	ブラケット	BRACKET	1				
11	5360 0021 000	インシュレータ	INSULATOR	1				
12	5360 0022 000	プレート	PLATE	1				
13	5360 0023 000	インシュレータ	INSULATOR	1				
14	K712 0110 012	Fボルト	BOLT	1				
16	F301 0110 000	Fナット	NUT	4				
17	K710 0108 016	Fボルト	BOLT	5				



見出 NO.	部品番号 PART NO.	部品名称 PART NAME	個数 Q'ty	型 寸 DESCRIPTION	互 換 性 R/P	適 用 号 機 FROM ~ UP TO SERIAL NO.	備 考 REMARKS
1	5360 0101 000	レバー LEVER	1				
2	5310 4155 000	グリップ GRIP	1				
3	0350 0151 226	PW PW	1				
4	5313 0103 000	サハバネ SPRING	2				
5	A301 0112 003	ナット NUT	2				
6	5360 0102 000	ワイヤー WIRE	1				
7	5360 0103 001	チョークワイヤー WIRE	1				
8	A110 0108 040	ボルト BOLT	1				
9	A301 0108 003	ナット NUT	1				
10	0050 2106 063	クランプ CLAMP	1				

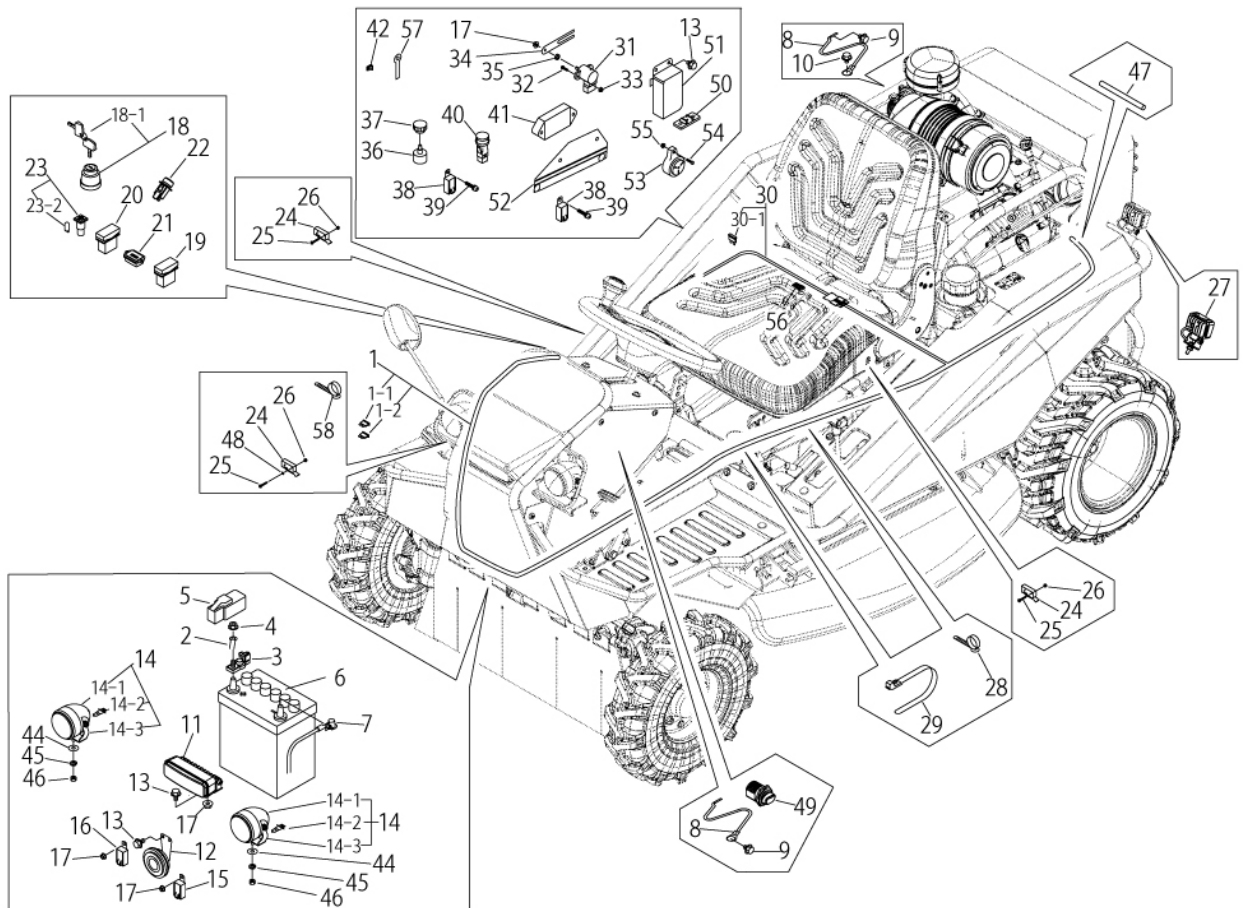


見出	部品番号	部品名称		個数	型 寸	互換性	適用号機	備考
NO.	PART NO.	PART NAME		Q'ty	DESCRIPTION	R/P	FROM ~ UP TO SERIAL NO	REMARKS
1	5360 0222 000	ハーネス	HARNESS	1				
1-1	0980 1003 002	ヒューズ*	FUSE	2	30A(緑)			
1-2	0980 1001 002	ヒューズ*	FUSE	2	10A(赤)			
2	0980 7201 903	プラスコード*	CODE	1				
3	3672 0552 000	ターミナル	TERMINAL	1				
4	F301 0108 000	Fナット	NUT	5	M8			
5	5229 0608 000	キャップ*	CAP	1				
6	3705 3901 000	バッテリー	BATTERY	1				
7	3643 0217 000	マイナスコード*	MINUSCODE	1				
8	3522 0231 000	マイナスコード*	MINUSCODE	2				
9	3522 0238 100	タップタイト	TAPTIGHT	4				
10	K710 0108 012	Fボルト	BOLT	1				
11	5360 0205 000	ランプ*	LAMP	1				
12	5314 0205 000	ホーン	HORN	1				
13	K700 0106 014	Fボルト	BOLT	6	M6 × 14(7T)			
14	5360 0211 000	ランプ ASSY	LAMP ASSY	2				
14-1	5360 0212 000	ランプ*	LAMP	2				

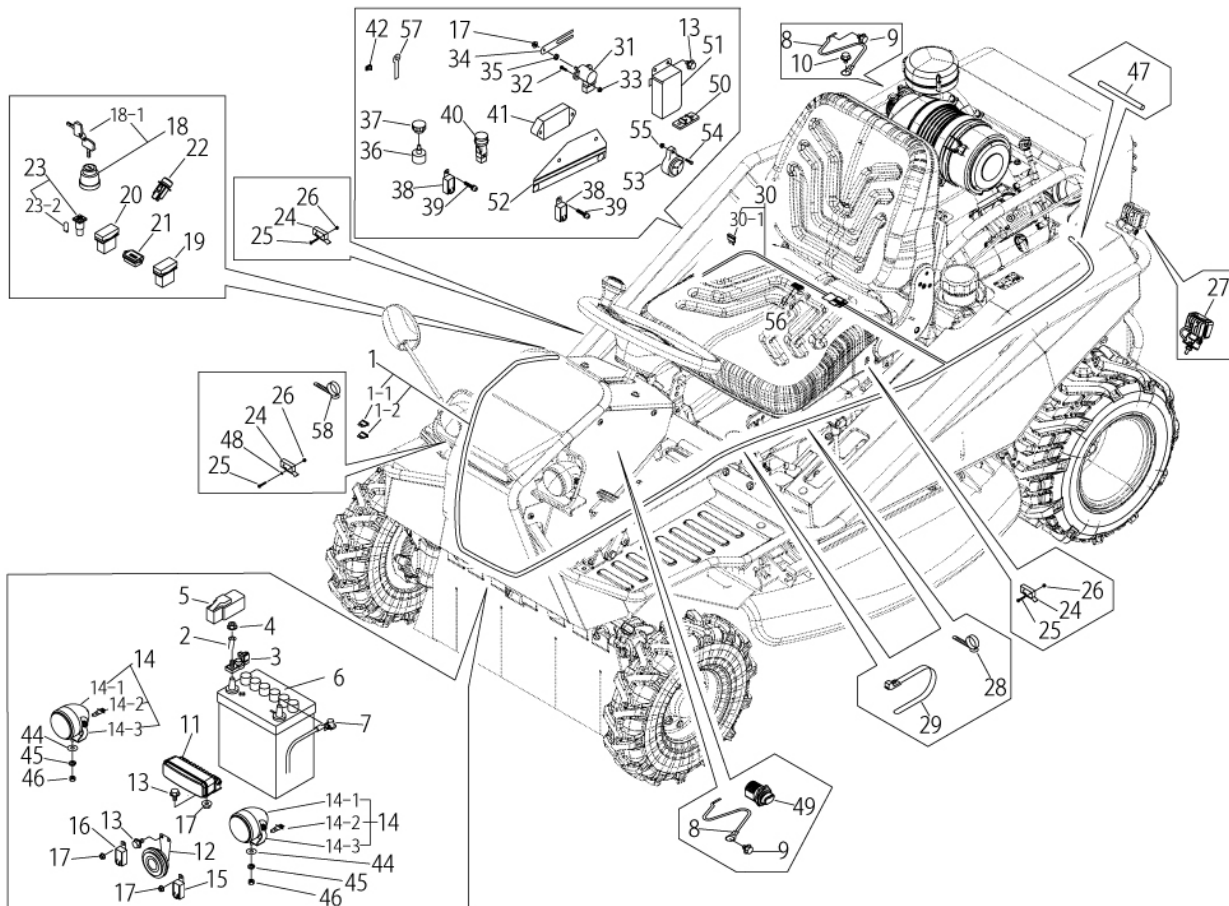


見出	部品番号	部品名称		個数	型 寸	互 換 性	適用号機	備 考
NO.	PART NO.	PART NAME		Q'ty	DESCRIPTION	R/P	FROM ~ UP TO SERIAL NO	REMARKS
14-2	5360 0212 100	ハ`ルブAssy	BULB	2	12V35W			
14-3	5360 0213 000	ブラケット	BRACKET	2				
15	3714 0491 000	リレー	RELAY	1				パワーリレー(スタート)
16	3714 8075 000	リレー	RELAY	1				パワーリレー(停止)
17	F300 0106 000	Fナット	NUT	5	M6			
18	3718 0425 000	メ`ンスイッチAssy	SWICTH	1				
18-1	3718 0425 100	キーAssy	KEY	1				
19	5332 0205 000	スイッチ	SWITCH	1				バックライトSW
20	5332 0206 000	スイッチ	SWITCH	1				ヘッドライトSW
21	5313 0205 000	アワメ`タ	METER	1				
22	5360 0204 000	ホ`ンスイッチ	SWICTH	1				
23	3714 0493 000	ランブ`	LAMP	1				
23-2	0980 8120 348	ハ`ルブ`	BULB	1	12V3.4W			
24	5306 3541 000	スイッチ	SWITCH	3				セーフティSW(シート下、カ`リクラッチ)
25	F242 0103 020	ナ`ベ`セムスA	SCREW	6				
26	F300 0103 001	Fナット	NUT	6	M3			
27	5360 0207 000	ランブ`	LAMP	1				

5360 020B 001 デンソー ELECTRICAL



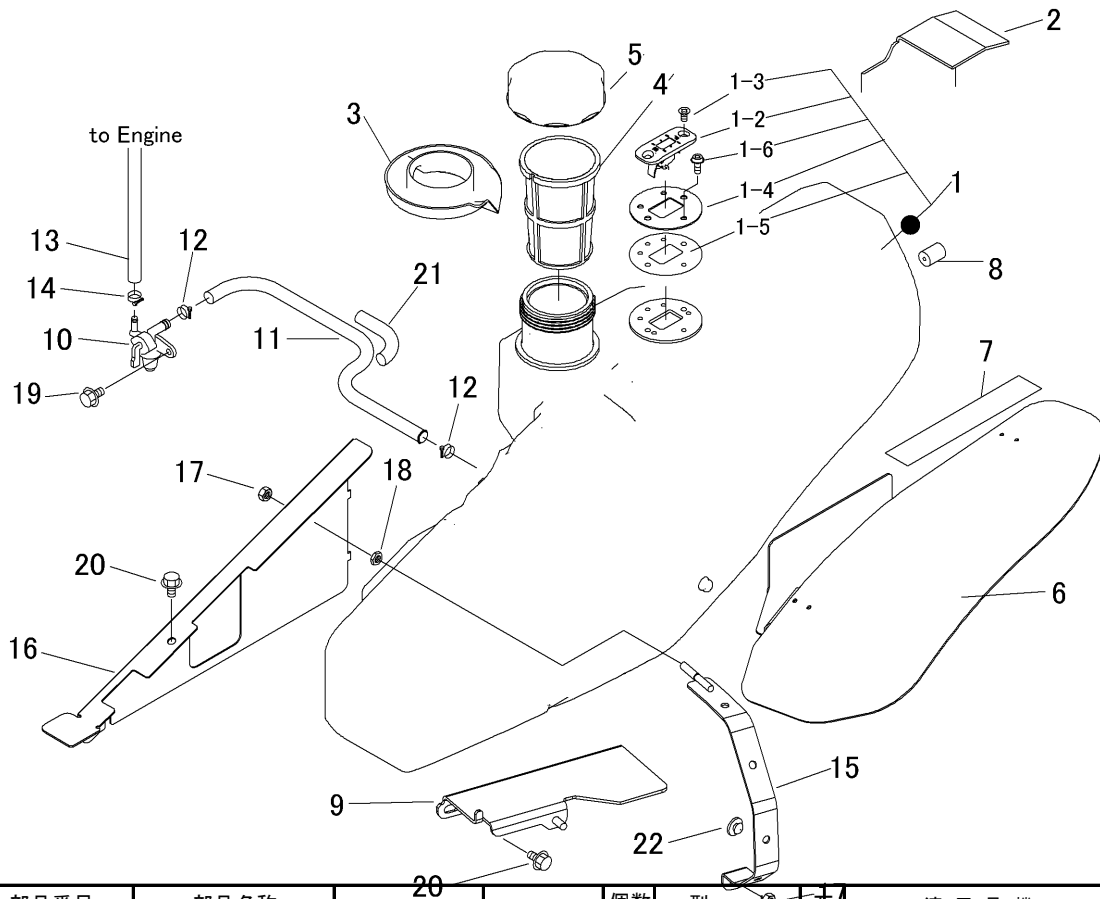
見出	部品番号	部品名称		個数	型 寸	互	適用号機	備 考
NO.	PART NO.	PART NAME		Q'ty	DESCRIPTION	R/P	FROM ~ UP TO SERIAL NO	REMARKS
28	3712 0315 000	クリップ	CLIP	2				
29	3637 0254 000	プラスチックバンド	BAND	9				
30	5360 0203 000	ハーネス	HARNESS	1			~No.1750028	
30	5372 0203 000	ハーネス	HARNESS	1			No.1750029~	
30-1	0980 1001 502	ヒューズ	FUSE	2	15A(青)			
31	4106 0237 000	センサ	SENSOR	1				
32	H242 0104 016	ナベ`セムスB	SCREW	2	M4 × 16			
33	F300 0104 001	Fナット	NUT	2	M4			
34	5360 0209 001	アーム	ARM	1				
35	A300 0106 003	ナット	NUT	1	M6			
36	5341 0206 000	センサ	SENSOR	1				
37	5360 0214 000	ツマミ	TUMAMI	1				
38	3652 0665 000	リレー	RELAY	2				
39	H242 0106 016	ナベ`セムスB	SCREW	2	M6 × 16			
40	5353 0203 000	スイッチ	SWITCH	1				
41	5372 0205 000	コントロールボックス	CONTROL BOX	1				
42	3715 0436 000	クリップ	CLIP	1				



見出	部品番号	部品名称		個数	型 寸	互換性	適用号機	備考
NO.	PART NO.	PART NAME		Q'ty	DESCRIPTION	R/P	FROM ~ UP TO SERIAL NO	REMARKS
43	0050 2110 083	クランプ	CLAMP	1			~No.1750028	
44	0350 0140 618	PW	WASHER	2				
45	A360 0100 602	SW	WASHER	2	M6用			
46	A350 0106 002	Uナット	NUT	2				
47	3534 3115 000	コルゲートチューブ	TUBE	1			~No.1750028	
47	3535 0025 000	コルゲートチューブ	TUBE	1			No.1750029~	
48	0350 0110 306	PW	WASHER	2				
49	5347 0208 000	スイッチ	SWITCH	1				
50	3652 0631 000	FBブラケット	BRACKET	1			No.1750029~	
51	5360 0223 000	プレート	PLATE	1			No.1750029~	
52	5372 0204 000	ブラケット	BRACKET	1			No.1750029~	
53	3559 0309 000	ブザー	BUZZER	1			No.1750029~	
54	H242 0105 025	ナベセムS	SCREW	1	M5X25		No.1750029~	
55	F300 0105 001	Fナット	NUT	1	M5		No.1750029~	
56	5360 0224 000	コネクタ	CONNECTOR	1			No.1750029~	
57	0050 2108 083	クランプ	CLAMP	1			No.1750029~	
58	3587 0207 000	クリップバンド	BAND	3			No.1750029~	

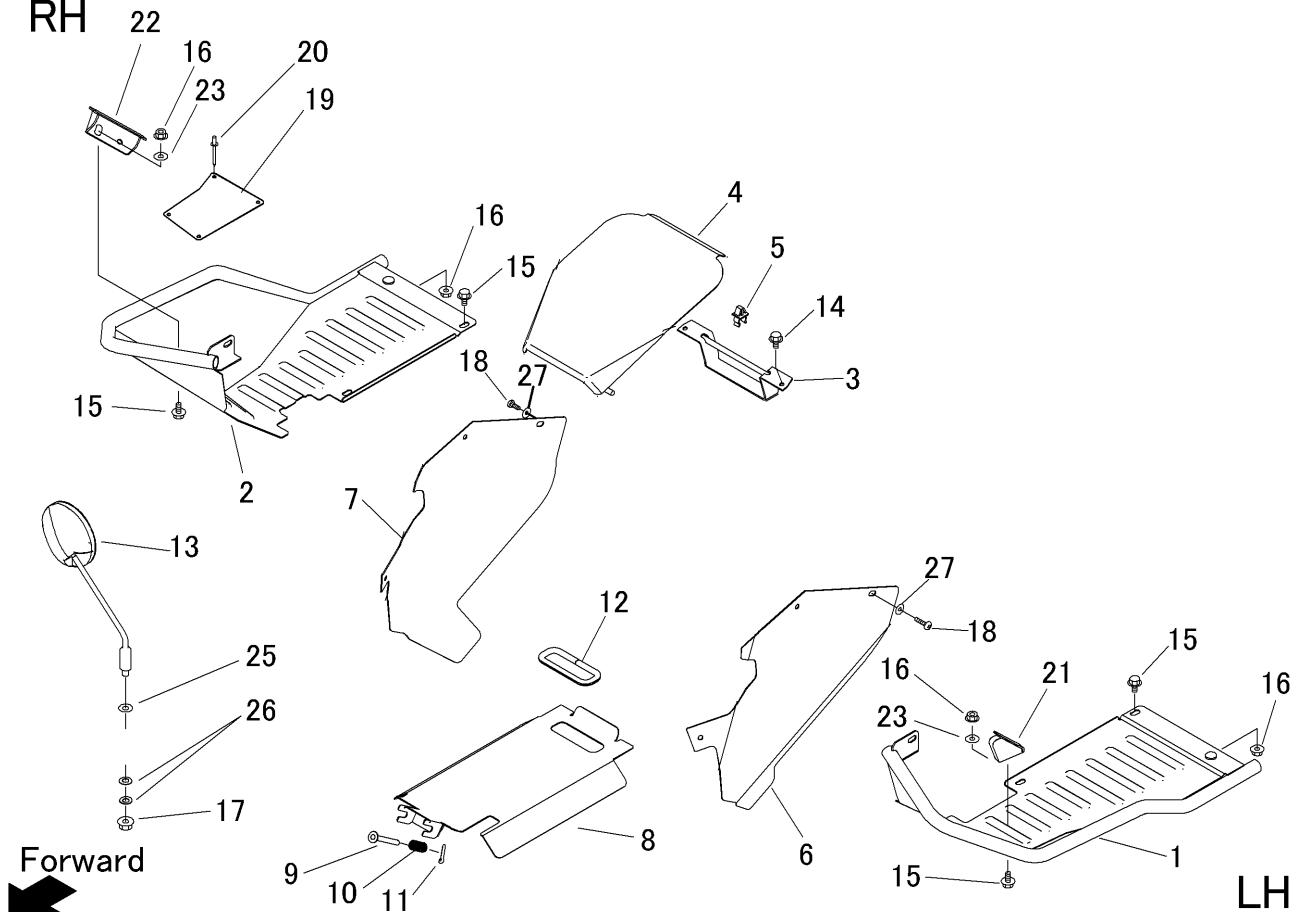


5360 030A 000 ネンリョウタンク Fuel Tank



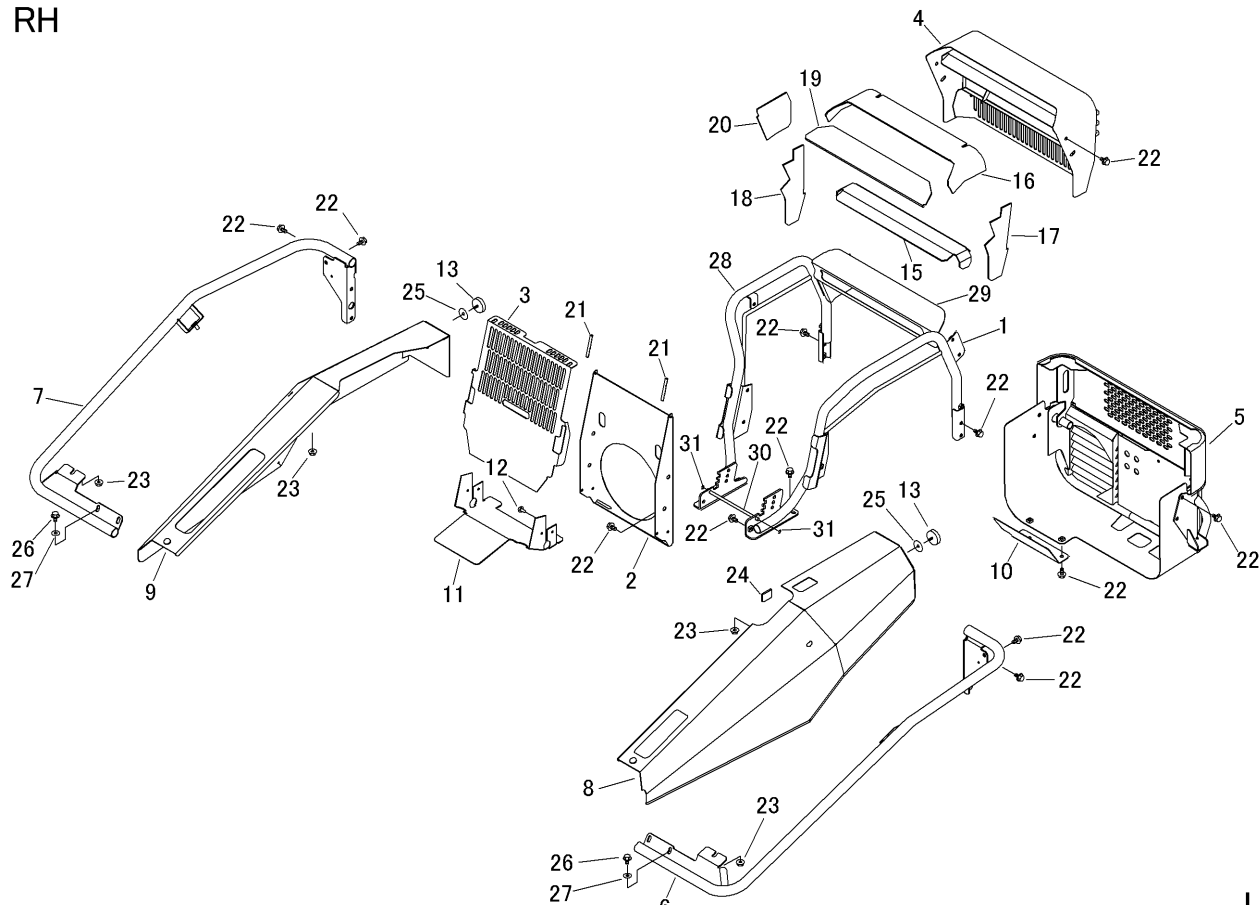
見出 NO.	部品番号 PART NO.	部品名称 PART NAME		個数 Q'ty	型 DESCRIPTION	互換性 R/P	適用号機 FROM ~ UP TO SERIAL NO.	備考 REMARKS
1	5332 0302 006	タンクASSY	TANKASSY	1				
1-2	5332 0304 001	ゲージ	GAUGE	1				
1-3	A222 0106 014	サライコネジ	SCREW	2				
1-4	5332 0305 000	プレート	PLATE	1				
1-5	5332 0321 001	シール	SEAL	1				
1-6	F242 0105 010	ナベセムSA	SCREW	3				
2	5332 0317 001	インシュレータ	INSULATOR	1				
3	5332 0309 000	カバー	COVER	1				
4	5321 0303 000	フィルター	FILTER	1				
5	5321 0302 000	キャップ	CAP	1				
6	5332 0308 001	ブラケット	BRACKET	1				
7	5332 0314 000	ゴムタ	GROMMET	1				
8	5332 0318 000	ホコゴム	GROMMET	2				
9	5360 0307 000	ブラケット	BRACKET	1				
10	5305 0329 000	フューエルコック	COCK	1				
11	5332 0315 000	ホース	HOSE	1				
12	0050 3113 006	ホースクリップ	CLAMP HOSE	2				
13	5360 0302 000	ホース	HOSE	1				
14	0050 3112 006	ホースクリップ	CLAMP HOSE	2				
15	5360 0305 000	ブラケット	BRACKET	1				
16	5360 0304 000	プレート	PLATE	1				
17	A351 0108 002	ナット	NUT	2				
18	A301 0108 003	ナット	NUT	1				
19	K700 0106 014	Fホルト	BOLT	1				
20	K710 0108 016	Fホルト	BOLT	3				
21	3669 0368 000	コルゲートチューブ	TUBE	1				
22	3606 4024 000	ホウオンゴム	RUBBER	4				

RH



見出 NO.	部品番号 PART NO.	部品名称 PART NAME	個数 Q'ty	型 寸 DESCRIPTION	互 換 性 R/P	適用号機 FROM ~ UP TO SERIAL NO.	備 考 REMARKS
1	5360 1201 000	ステップ	1	STEP			
2	5360 1202 000	ステップ	1	STEP			
3	5360 1205 000	ブラケット	1	BRACKET			
4	5360 1206 000	カバー	1	COVER			
5	3583 4019 000	ロッドホルダー	2	ROD HOLDER			
6	5360 1218 000	プレート	1	PLATE			
7	5360 1208 000	プレート	1	PLATE			
8	5360 1209 000	ブラケット	1	BRACKET			
9	5360 1211 000	ピン	1	PIN			
10	5310 4132 000	スプリング	1	SPRING			
11	0520 0125 016	ワリピン	1	PIN SPLIT			
12	3611 1171 000	ホゴコム	1	RUBBER			
13	3732 3439 200	ハックミラー-R	1	MIRROR			
14	K700 0106 014	Fホルト	2	BOLT			
15	K710 0108 016	Fホルト	10	BOLT			
16	F301 0108 000	Fナット	6	NUT			
17	A354 0110 001	Uナット	1	NUT			
18	F144 0106 016	セムSA	6	BOLT			
19	5360 1213 000	プレート	1	PLATE			
20	3714 7341 000	ブラインドリベット	4	RIVET			
21	5360 1214 000	プレート	1	PLATE			
22	5360 1215 000	プレート	1	PLATE			
23	0350 0140 822	PW	2	WASHER			
25	0350 0141 022	PW	1	WASHER			
26	5360 1217 000	サラハネ	2	SPRING			
27	0350 0140 618	PW	6	WASHER			

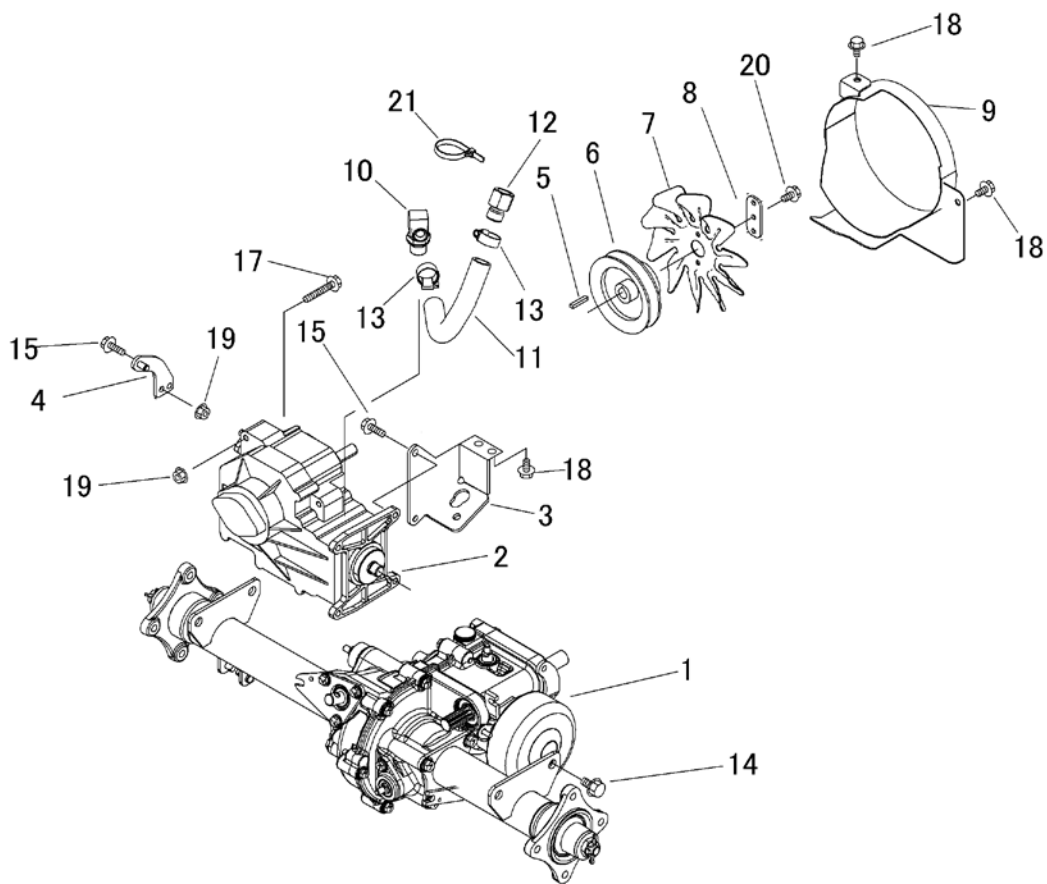
RH



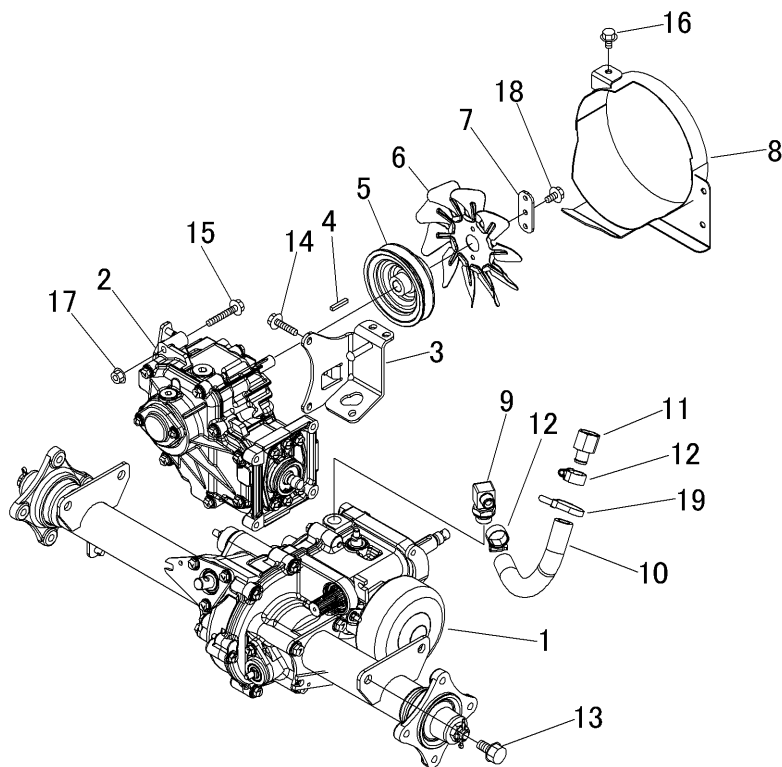
LH

見出	部品番号	部品名称		個数	型 寸	互換性	適用号機	備考
NO.	PART NO.	PART NAME		Q'ty	DESCRIPTION	R/P	FROM ~ UP TO SERIAL NO.	REMARKS
1	5360 1251 002	サポ-ト	SUPPORT	1				
2	5360 1265 000	プレート	PLATE	1				
3	5360 1266 000	プレート	PLATE	1				
4	5360 1267 000	カバー	COVER	1				
5	5360 1268 001	カバー	COVER	1				
6	5360 1281 000	サポ-ト	SUPPORT	1				
7	5360 1282 000	サポ-ト	SUPPORT	1				
8	5360 1283 000	カバー	COVER	1	Left			
9	5360 1284 000	カバー	COVER	1	Right			
10	5360 1285 000	プレート	PLATE	1				
11	5360 1286 000	ゴムイタ	RUBBER	1				
12	3661 1457 100	クリップ	CLIP	4				
13	3705 4405 000	ハンシヤキョウ	REFLECTOR	2				
15	5360 1287 000	インシュレータ	INSULATOR	1				
16	5360 1288 000	インシュレータ	INSULATOR	1				
17	5360 1289 000	インシュレータ	INSULATOR	1				
18	5360 1291 000	インシュレータ	INSULATOR	1				
19	5360 1292 000	インシュレータ	INSULATOR	1				
20	5360 1293 000	インシュレータ	INSULATOR	1				
21	5347 0204 000	トリム	TRIM	2				
22	K710 0108 016	Fボ-ルト	BOLT	24				
23	F301 0108 000	Fナット	NUT	4				
24	5321 1259 500	ゴムイタ	RUBBER	2				
25	0350 0170 832	PW	PW	2				
26	F154 0108 020	セムスA	BOLT	8				
27	0350 0140 822	PW	WASHER	4				
28	5360 1251 500	サポ-ト	SUPPORT	1				
29	5360 1256 001	ブラケット	BRACKET	1				
30	5360 1295 000	ロッド	PIN	1				
31	0742 0100 600	Eリング	RING	2				

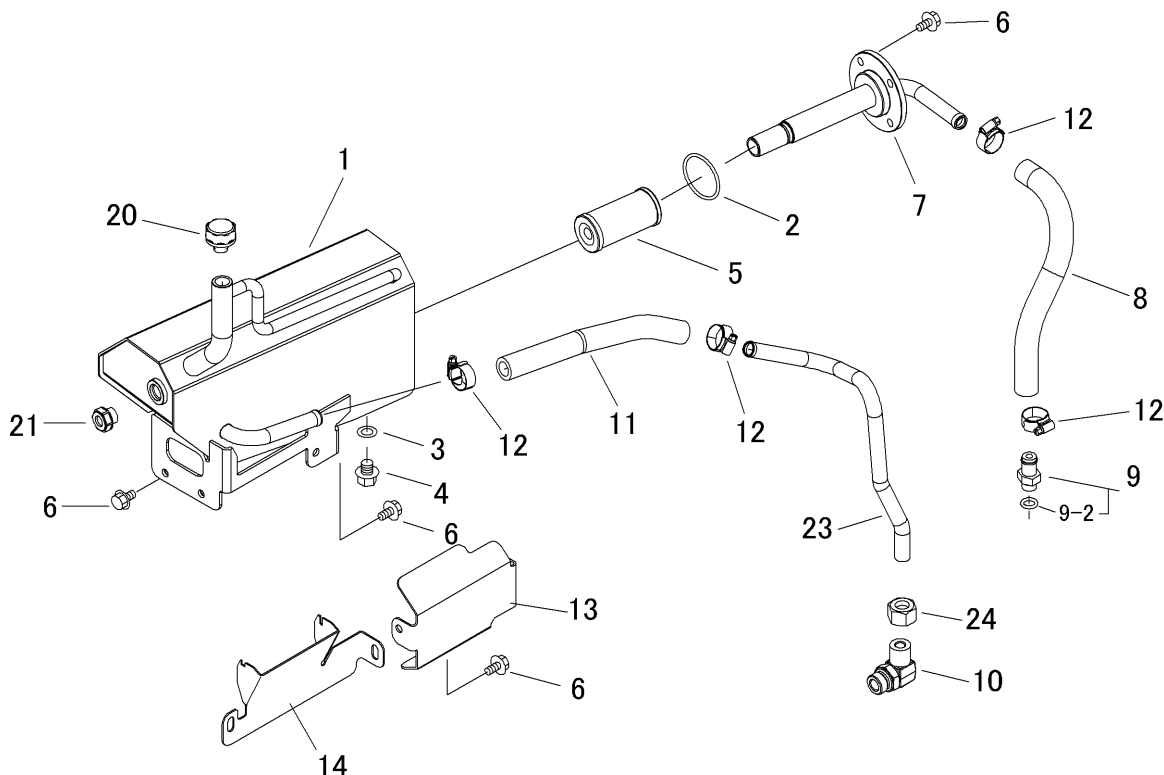




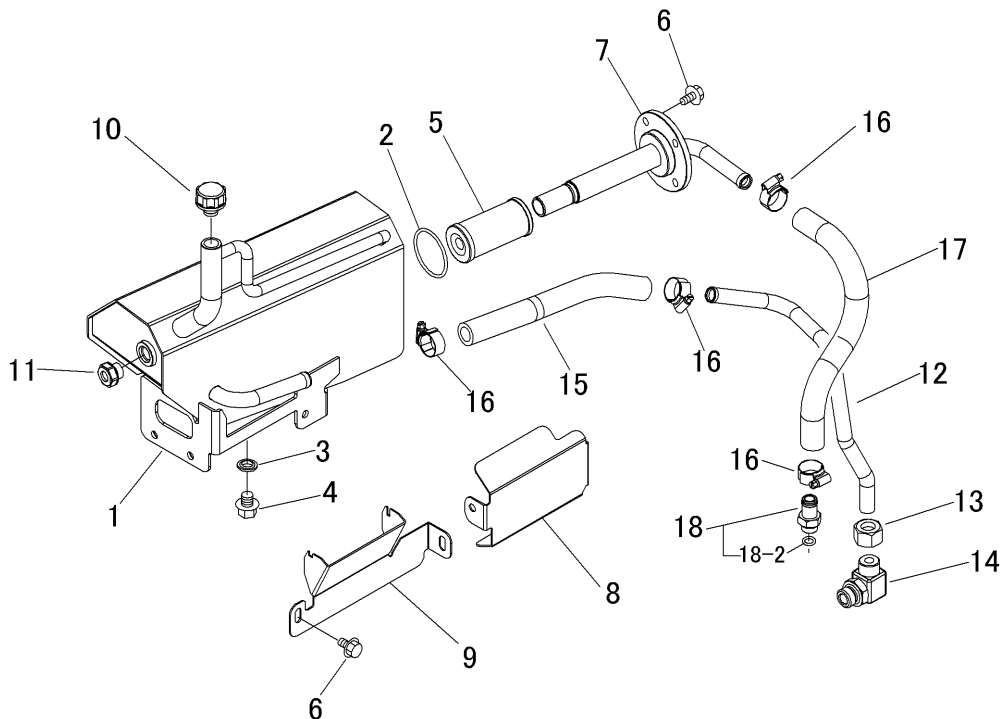
見出	部品番号	部品名称		個数	型 寸	互 換 性	適 用 号 機	備 考
NO.	PART NO.	PART NAME		Q'ty	DESCRIPTION	R/P	FROM ~ UP TO SERIAL NO.	REMARKS
1	5347 800A 002	ミッションAssy	TRNSMISSION	1				
2	5316 8105 002	HST	HST	1				
3	5360 2001 001	ブラケット	BRACKET	1				
4	5360 2007 000	リンク	LINK	1				
5	0572 0005 028	キー	KEY	1				
6	3557 2031 001	プーリ	PULLEY	1				
7	5335 2023 000	ファン	FAN	1				
8	5360 2009 000	プレート	PLATE	1				
9	5360 2011 000	ブラケット	BRACKET	1				
10	3661 6109 000	サツキエルホ	ADAPTER	1				
11	5360 2017 000	ホース	HOSE	1				
12	5360 2018 000	アダプタ	ADAPTER	1				
13	3308 2114 000	バンド	BAND	2				
14	K712 0612 025	Fボルト	BOLT	4				
15	K710 0108 025	Fボルト	BOLT	5				
17	K814 0108 050	Fボルト	BOLT	1				
18	K710 0108 016	Fボルト	BOLT	4				
19	F301 0108 000	Fナット	NUT	2				
20	K700 0106 014	Fボルト	BOLT	3				
21	3513 3131 000	プラスチックバンド	BAND	1				



見出	部品番号	部品名称		個数	型 寸	互換性	適用号機	備 考
NO.	PART NO.	PART NAME		Q'ty	DESCRIPTION	R/P	FROM ~ UP TO SERIAL NO.	REMARKS
1	5347 800A 002	ミッションAssy	TRNSMISSION	1				
2	8001 H000 000	HST	HST	1	CHST H			
3	5360 2022 001	ブラケット	BRACKET	1				
4	0572 0005 028	キー	KEY	1				
5	3557 2031 001	プーリ	PULLEY	1				
6	5335 2023 000	ファン	FAN	1				
7	5360 2009 000	プレート	PLATE	1				
8	5360 2012 000	ブラケット	BRACKET	1				
9	3661 6109 000	アダプタ	ADAPTER	1				
10	5360 2017 000	ホース	HOSE	1				
11	5360 2018 000	アダプタ	ADAPTER	1				
12	3308 2114 000	バンド	BAND	2				
13	K712 0612 025	Fボルト	BOLT	4				
14	K814 0108 035	Fボルト	BOLT	4				
15	K814 0108 050	Fボルト	BOLT	1				
16	K710 0108 016	Fボルト	BOLT	4				
17	F301 0108 000	Fナット	NUT	1				
18	K700 0106 014	Fボルト	BOLT	3				
19	3513 3131 000	プラスチックバンド	BAND	1				



見出	部品番号	部品名称		個数	型 寸	互換性	適用号機	備 考
NO.	PART NO.	PART NAME		Q'ty	DESCRIPTION	R/P	FROM ~ UP TO SERIAL NO.	REMARKS
1	5360 2051 001	タンク	TANK	1				
2	0830 0200 500	Oリング	O RING	1				
3	0833 0001 200	シールワッシャ	WASHER	1				
4	K712 0112 020	Fボルト	BOLT	1				
5	5360 2064 000	フィルタエレメント	FILTER ELEMENT	1				
6	K710 0108 016	Fボルト	BOLT	11				
7	5360 2063 000	フランジ	FLANGE	1				
8	3580 2012 000	ホース	HOSE	1				
9	5332 2013 001	アダプタ	ADAPTER	1				9-2を含む
9-2	5332 2013 200	Oリング	ORING	1				
10	5360 2061 000	アダプタ	ADAPTER	1				
11	5360 2053 001	ホース	HOSE	1				
12	3308 2114 000	バンド	BAND	4				
13	5360 2054 000	プレート	PLATE	1				
14	5360 2055 000	プレート	PLATE	1				
20	5332 2056 000	ブリーザキャップ	CAP	1				
21	5360 2066 000	オイルゲージ	OIL GAUGE	1				
23	5360 2059 000	パイプ	PIPE	1				
24	5360 2062 000	ナット	NUT	1				

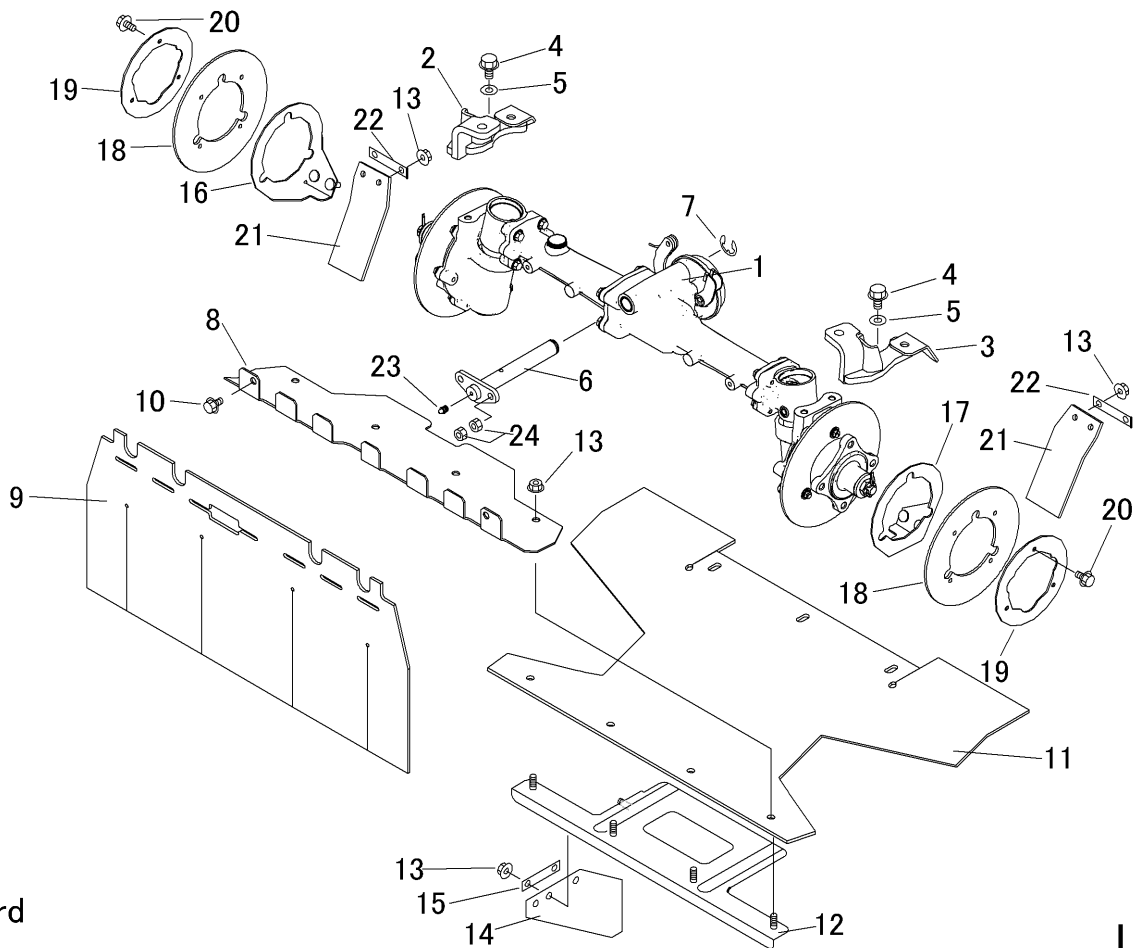


見出	部品番号	部品名称			個数	型 寸	互換性	適用号機	備考
NO.	PART NO.	PART NAME			Q'ty	DESCRIPTION	R/P	FROM ~ UP TO SERIAL NO.	REMARKS
1	5360 2051 001	タンク	TANK		1				
2	0830 0200 500	Oリング	O RING		1				
3	0833 0001 200	シールワッシャ	WASHER		1				
4	K712 0112 020	Fボルト	BOLT		1				
5	5360 2064 000	フィルタエレメント	FILTER ELEMENT		1				
6	K710 0108 016	Fボルト	BOLT		11				
7	5360 2063 000	フランジ	FLANGE		1				
8	5360 2054 000	プレート	PLATE		1				
9	5360 2055 000	プレート	PLATE		1				
10	5332 2056 000	フリーザキャップ	CAP		1				
11	5360 2066 000	オイルゲージ	OIL GAUGE		1				
12	5360 2067 000	パイプ	PIPE		1				
13	5360 2062 000	ナット	NUT		1				
14	5360 2068 000	アダプタ	ADAPTER		1				
15	5360 2053 001	ホース	HOSE		1				
16	3308 2114 000	バンド	BAND		4				
17	5360 2019 000	ホース	HOSE		1				
18	5347 2005 000	アダプタ	ADAPTER		1				
18-2	0830 0100 110	Oリング	O RING		1				



5360 210B 000 フロントアクスル Front Axle

RH

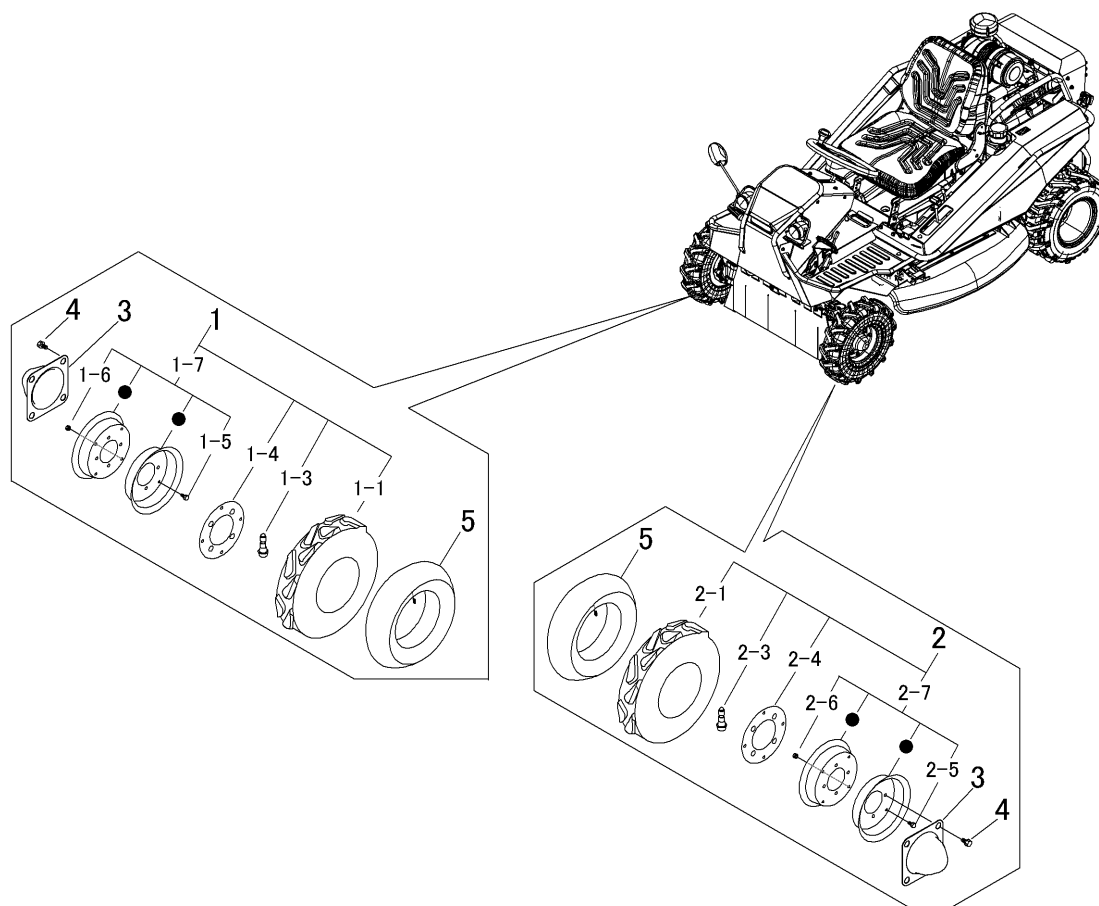


Forward



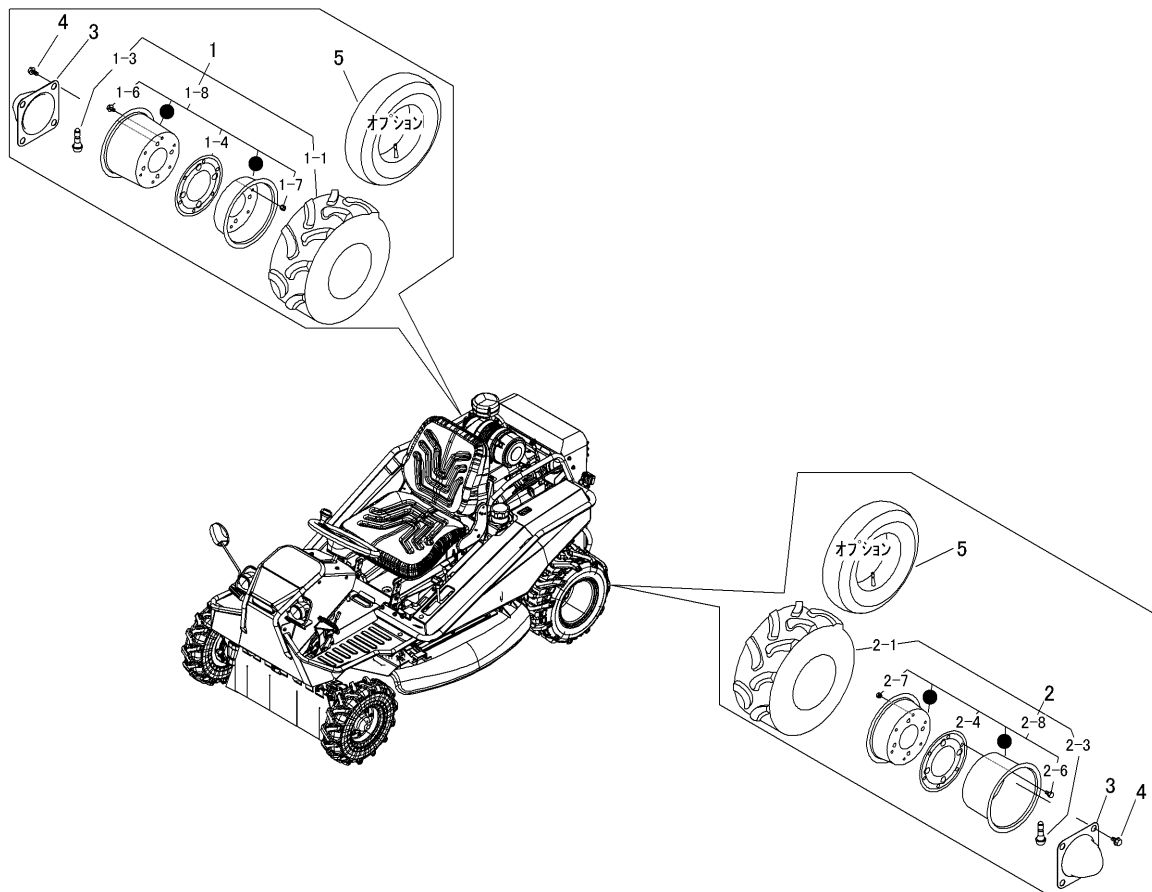
LH

見出	部品番号	部品名称		個数	型 寸	互 換 性	適 用 号 機	備 考
NO.	PART NO.	PART NAME		Q'ty	DESCRIPTION	R/P	FROM ~ UP TO SERIAL NO.	REMARKS
1	5332 850A 001	デフAssy	DIFFE	1				
2	5347 2104 000	アームR	ARM	1				
3	5347 2105 000	アームL	ARM	1				
4	K712 0110 025	Fホルト	BOLT	4				
5	0350 0141 022	PW	WASHER	4				
6	5360 2101 000	ピン	PIN	1				
7	0742 0101 500	リング	RING	1				
8	5360 2102 000	プレート	PLATE	1				
9	5360 2103 000	ゴムイタ	RUBBER	1				
10	K710 0108 012	Fホルト	BOLT	2				
11	5360 2105 002	ゴムイタ	RUBBER	1				
12	5332 2107 500	ブラケット	BRACKET	1				
13	F301 0108 000	Fナット	NUT	10				
14	5321 2118 000	ゴムイタ	RUBBER	1				
15	5335 2113 000	プレート	PLATE	1				
16	5332 2111 000	ブラケット	BRACKET	1				
17	5332 2112 000	ブラケット	BRACKET	1				
18	5332 2116 000	ゴムイタ	RUBBER	2				
19	5332 2109 001	プレート	PLATE	2				
20	K700 0106 014	Fホルト	BOLT	6				
21	5332 2113 000	ゴムイタ	RUBBER	2				
22	5332 4311 000	プレート	PLATE	2				
23	A650 0100 600	グリースニップル	NIPPLE GREASE	1				
24	5347 2106 000	ハードロック	NUT	2				

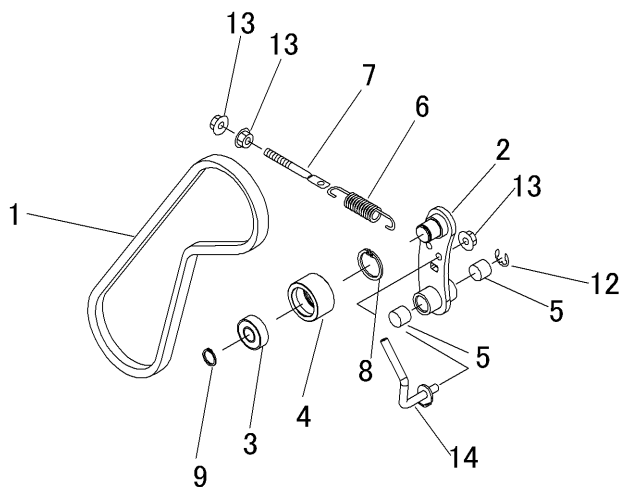


見出	部品番号	部品名称		個数	型 寸	互換性	適用号機	備考
NO.	PART NO.	PART NAME	Q'ty	DESCRIPTION	R/P	FROM ~ UP TO SERIAL NO.	REMARKS	
1	5347 2231 000	タイヤASSYR	TIRE ASSY	1				シルバー
1-1	5347 2202 000	タイヤ ( CANYCOM )	TIRE	1				
1-3	5347 2304 000	バルブ	VALVE	1				
1-4	5347 2206 000	パッキン	SEAL	1				
1-5	K710 0108 016	Fボルト	BOLT	4				
1-6	H301 0108 001	Sナット	NUT	4				
1-7	5313 2202 000	リムASSY	WHEEL ASSY	1				シルバー
2	5347 2235 000	タイヤASSYL	TIRE ASSY	1				シルバー
2-1	5347 2202 000	タイヤ ( CANYCOM )	TIRE	1				
2-3	5347 2304 000	バルブ	VALVE	1				
2-4	5347 2206 000	パッキン	SEAL	1				
2-5	K710 0108 016	Fボルト	BOLT	4				
2-6	H301 0108 001	Sナット	NUT	4				
2-7	5313 2202 000	リムASSY	WHEEL ASSY	1				シルバー
3	5332 2211 000	キャップ	CAP	2				シルバー
4	K712 0110 020	Fボルト	BOLT	8				
5	5304 2205 000	チューブ	TUBE	2				オプション

5347 230A 000 コウリンタイヤ Rear Tire

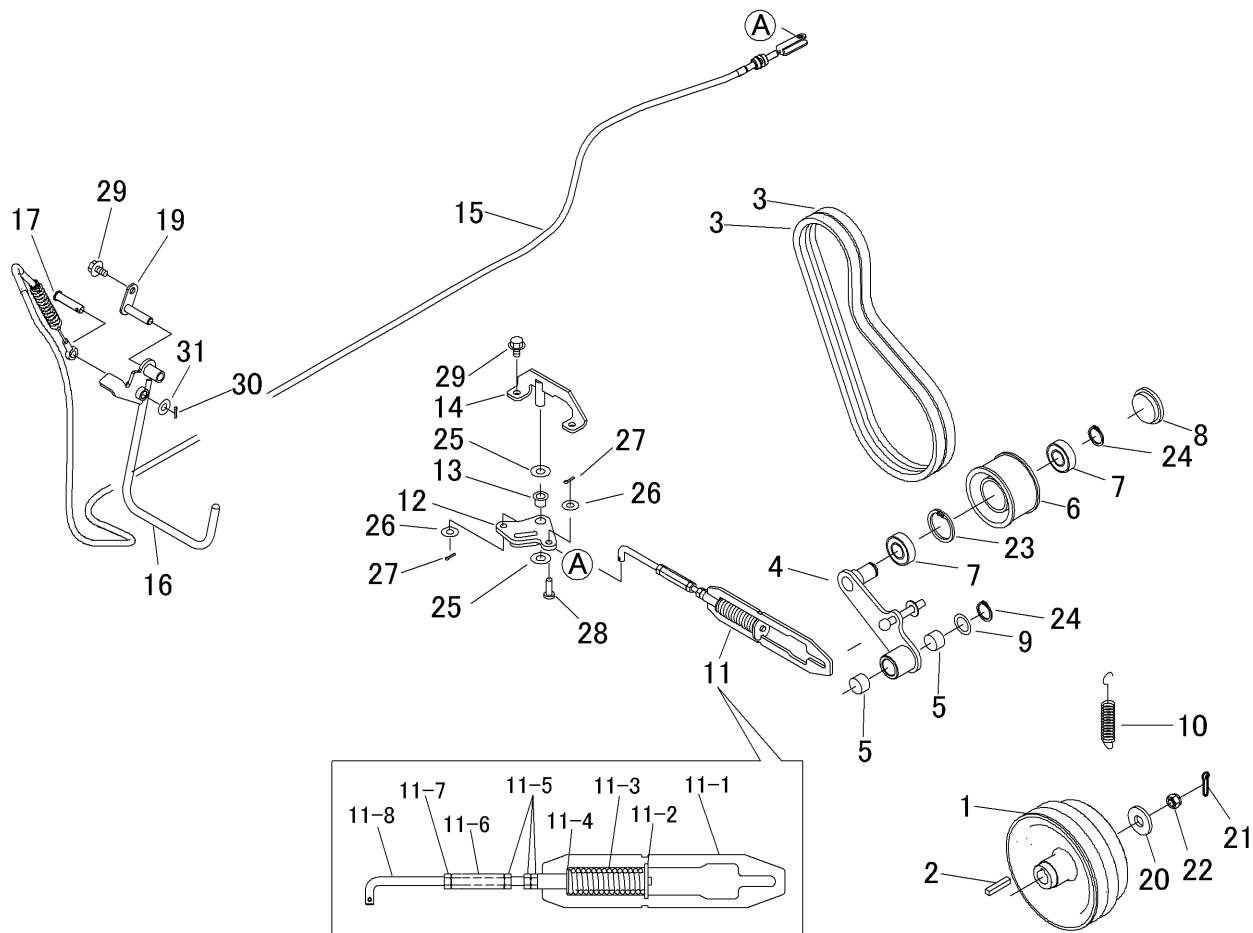


見出	部品番号	部品名称		個数	型 寸	互	適 用 号 機	備 考
NO.	PART NO.	PART NAME		Q'ty	DESCRIPTION	R/P	FROM ~ UP TO SERIAL NO.	REMARKS
1	5347 2301 000	タイヤASSYR	TIRE	1				シルバー
1-1	5347 2302 000	タイヤ	TIRE	1				CANYCOM
1-3	3714 2204 000	バルブ	VALVE	1				
1-4	5310 2302 000	パッキン	SEAL	1				
1-6	K710 0108 016	ボルト	BOLT	6				
1-7	H301 0108 001	ナット	NUT	6				
1-8	3420 2402 000	ホイールASSY	WHEEL	1				シルバー
2	5347 2305 000	タイヤASSYL	TIRE	1				シルバー
2-1	5347 2302 000	タイヤ	TIRE	1				CANYCOM
2-3	3714 2204 000	バルブ	VALVE	1				
2-4	5310 2302 000	パッキン	SEAL	1				
2-6	K710 0108 016	ボルト	BOLT	6				
2-7	H301 0108 001	ナット	NUT	6				
2-8	3420 2402 000	ホイールASSY	WHEEL	1				シルバー
3	5321 2205 000	キャップ	CAP	2				シルバー
4	F114 0112 025	セムスA	BOLT	8				
5	3407 6004 000	チューブ	TUBE	2				オプション



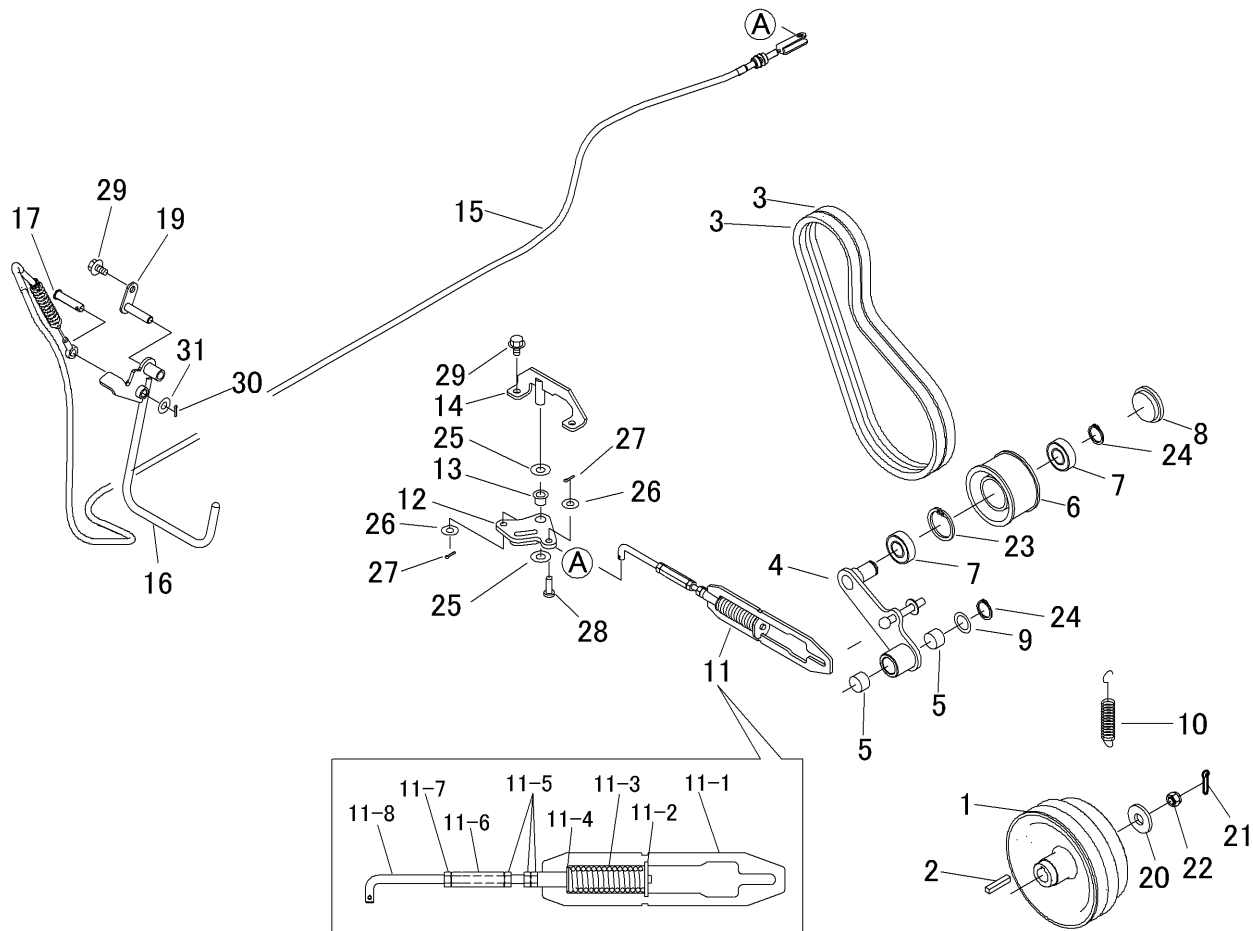
見出	部品番号	部品名称		個数	型 寸	互 換 性	適 用 号 機	備 考
NO.	PART NO.	PART NAME		Q'ty	DESCRIPTION	R/P	FROM ~ UP TO SERIAL NO.	REMARKS
1	0852 1300 035	Vベルト	VBELT	1				
2	5360 2351 002	テンションアーム	TENSION ARM	1				
3	0750 0562 044	ベアリング	BEARING	1				
4	5360 2352 000	プーリ	PULLEY	1				
5	0796 0161 815	DUブッシュ	BUSH	2				
6	3513 3127 000	スプリング	SPRING	1				
7	3606 2015 000	テンションハリロッド	BOLT	1				
8	0741 0004 700	Cリング	RING	1				
9	0740 0002 000	Cリング	RING	1				
12	0742 0101 200	Eリング	RING	1				
13	F301 0108 000	Fナット	NUT	3				
14	5360 2354 000	ブラケット	BRACKET	1				

5360 240A 001 ドウリョクデンタツ (カリハ)Power Line ( Cutting )



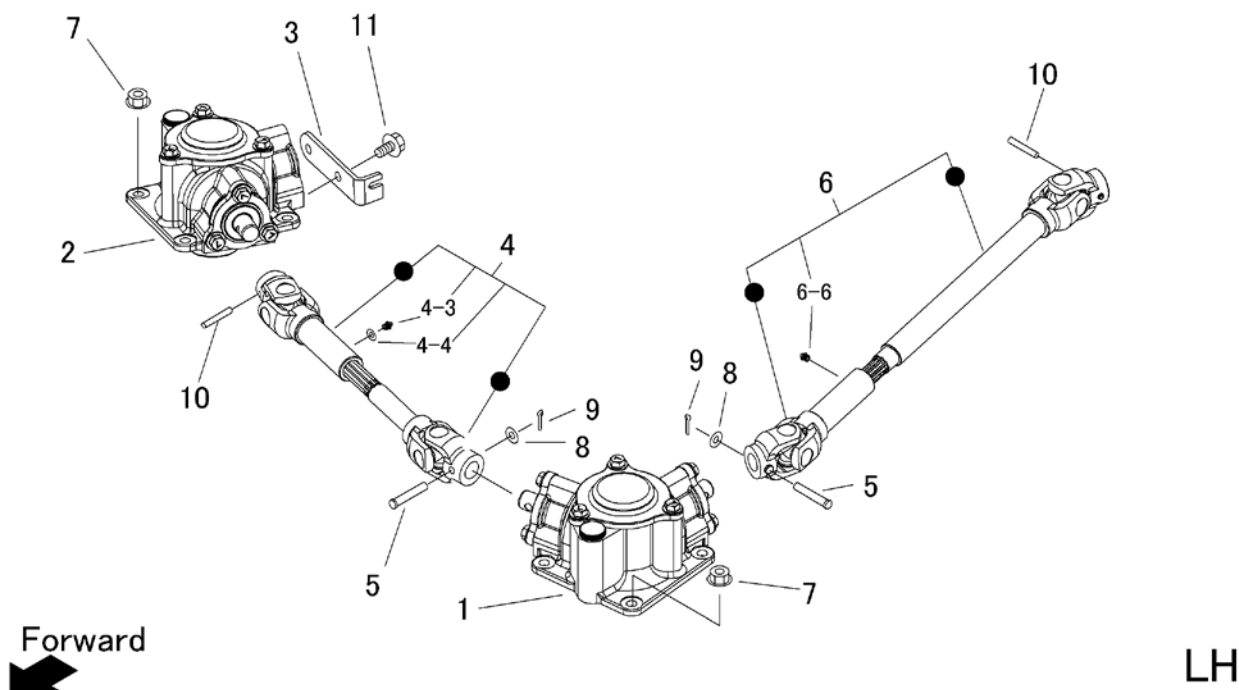
見出	部品番号	部品名称		個数	型 寸	互	適 用 号 機	備 考
NO.	PART NO.	PART NAME		Q'ty	DESCRIPTION	R/P	FROM ~ UP TO SERIAL NO.	REMARKS
1	5332 2405 001	プーリ	PULLEY	1				
2	0571 0007 040	キー	KEY	1				
3	0852 1600 038	Vベルト	V-BELT	2				
4	5360 2403 000	テンションアーム	TENSION ARM	1				
5	0796 0202 315	DUブッシュ	BUSHING	2				
6	5317 2411 000	プーリ	PULLEY	1				
7	0750 0560 044	ベアリング	BEARING	2				
8	5207 2106 000	メクラフタ	CAP	1				
9	7301 2006 000	シムA	SHIM	1				
10	3205 2004 000	スプリング	SPRING	1				
11	5360 2404 000	テンションスプリングASSY	SPRING ASSY	1				
11-1	5360 2405 000	サポ-ト	SUPPORT	1				
11-2	5360 2406 000	プレッシャープレート	PRESSURE PLATE	1				
11-3	5347 2402 200	スプリング	SPRING	1				
11-4	5332 4007 000	ワッシャ	WASHER	1				
11-5	A301 0108 001	ナット	NUT	3				
11-6	3208 3410 000	ターンバックル	TURNBUCKLE	1				
11-7	A301 2108 001	ナット	NUT	1				
11-8	5302 3308 000	ロッド	ROD	1				
12	5360 2407 000	リンク	LINK	1				
13	5360 2408 000	ブッシュ	BUSH	1				
14	5360 2409 000	サポ-ト	SUPPORT	1				
15	5360 2411 000	ワイヤー	WIRE	1				
16	5360 2412 000	レバ-	LEVER	1				
17	5332 2409 000	ヒラアタマピン	PIN	1				

5360 240A 001 ドウリョクデンタツ (カリハ)Power Line ( Cutting )



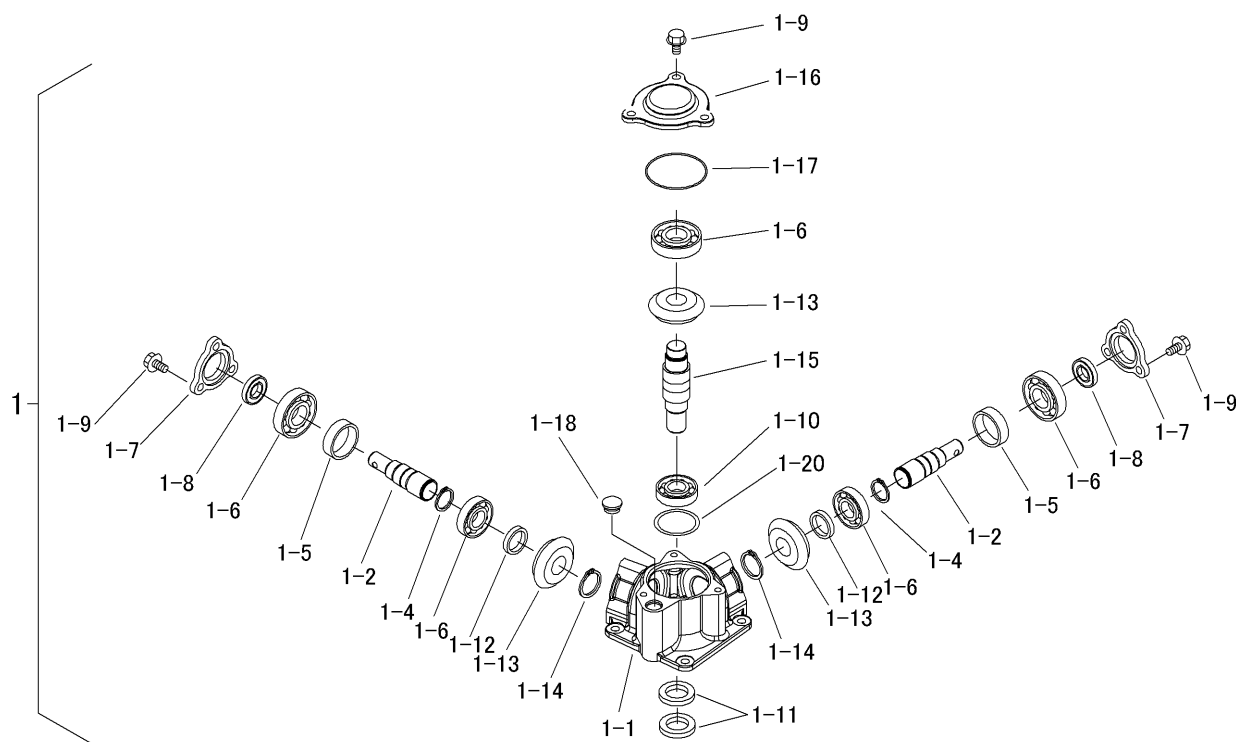
見出	部品番号	部品名称		個数	型 寸	互 換 性	適 用 号 機	備 考
NO.	PART NO.	PART NAME		Q'ty	DESCRIPTION	R/P	FROM ~ UP TO SERIAL NO.	REMARKS
19	5360 2413 000	ピン	PIN	1				
20	0350 0171 640	PW	WASHER	1				
21	0520 0140 032	ワリピン	PIN	1				
22	A310 0101 621	キャスルナット	NUT	1				
23	0741 0004 200	リング	RING	1				
24	0740 0002 000	リング	RING	2				
25	0350 0151 226	PW	PW	2				
26	0350 0140 818	PW	WASHER	2				
27	0520 0125 016	ワリピン	PIN SPLIT	2				
28	0562 0108 022	ヒラアタマピン	PIN	1				
29	K710 0108 016	Fボルト	BOLT	3				
30	0520 0132 025	ワリピン	PIN SPLIT	1				
31	0350 0141 022	PW	WASHER	1				

RH



見出	部品番号	部品名称		個数	型 寸	互換性	適用号機	備 考
NO.	PART NO.	PART NAME		Q'ty	DESCRIPTION	R/P	FROM ~ UP TO SERIAL NO.	REMARKS
1	5366 2501 000	カリハケースASSY	CASE ASSY	1	Center			
2	5366 2505 000	カリハケースASSY	CASE ASSY	1	Right			
3	5341 2518 001	プレート	PLATE	1				
4	5366 2512 000	プロペラシャフト	PROPELLER SHAFT	1				
4-3	A650 0100 600	グリースニップル	NIPPLE GREASE	1				
4-4	0350 0130 613	PW	WASHER	1				
5	5332 2517 000	ピン	PIN	2				
6	5366 2511 000	ジョイント	JOINT	1				
6-6	5347 2511 100	グリースニップル	NIPPLE GREASE	1				
7	F301 0110 000	Fナット	NUT	8				
8	0350 0140 818	PW	WASHER	2				
9	0520 0125 016	ワリピン	PIN SPLIT	2				
10	0550 0006 040	スプリングピン	PIN SPRING	2				
11	K712 0110 025	Fボルト	BOLT	2				

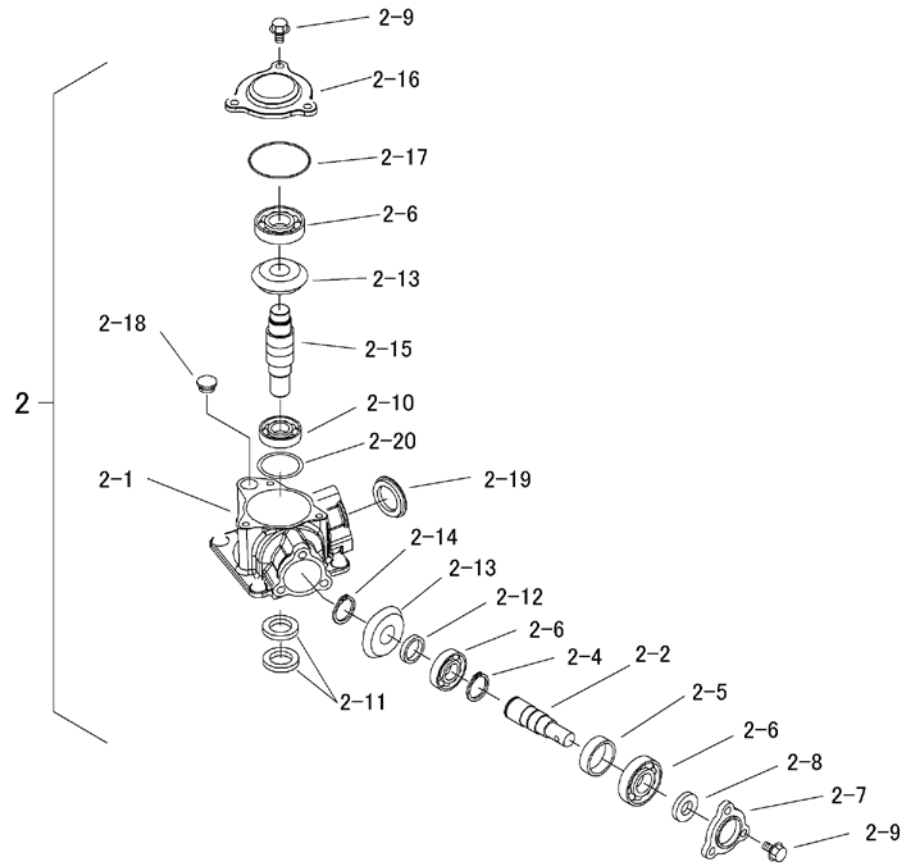
5366 2501 000 カリハケースAssy( Center ) Gear Box Assy( Center )



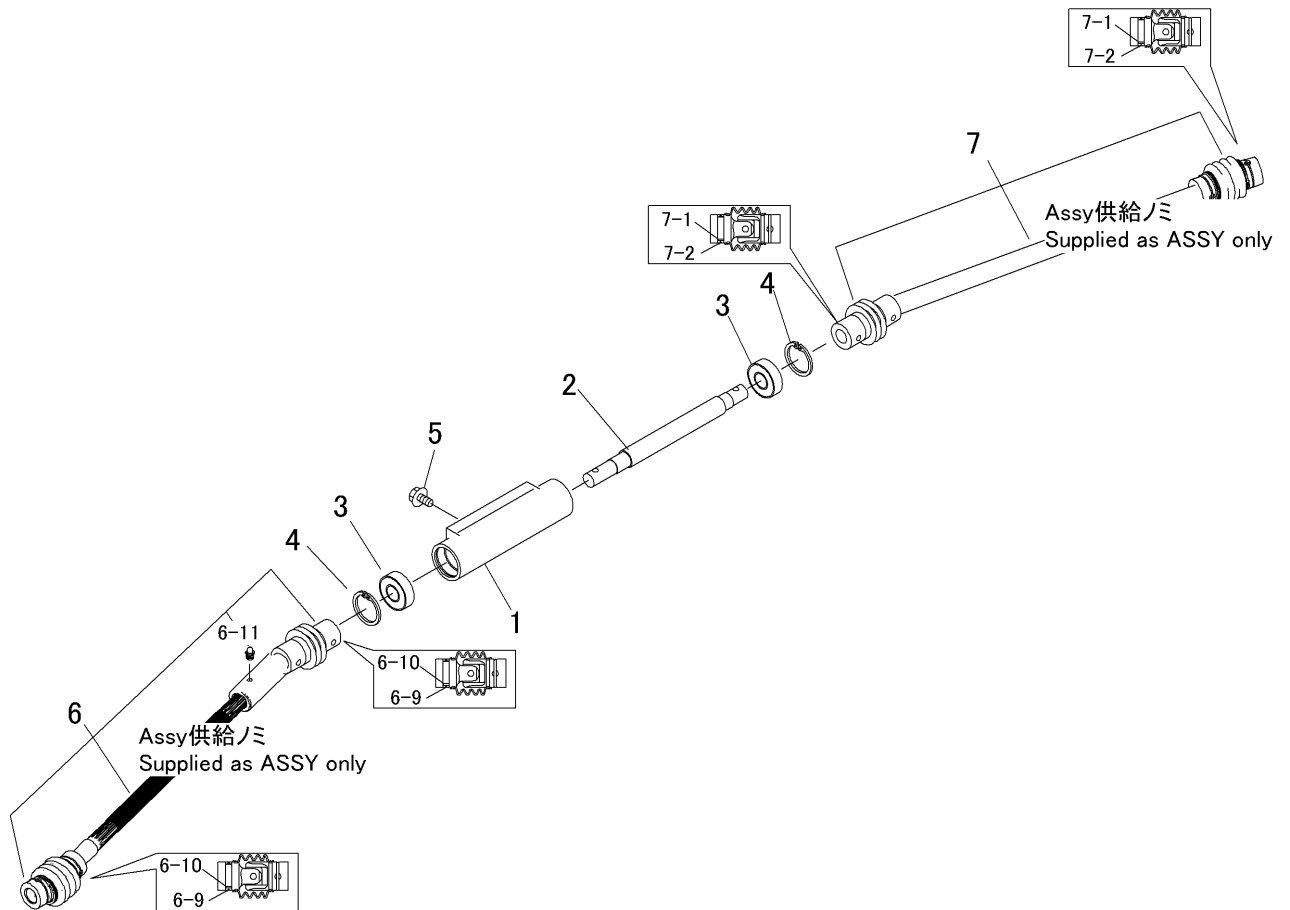
見出	部品番号	部品名称		個数	型 寸	互換性	適用号機	備考
NO.	PART NO.	PART NAME		Q'ty	DESCRIPTION	R/P	FROM ~ UP TO SERIAL NO.	REMARKS
1	5366 2501 000	カリハケースASSY	CASE ASSY	1	Center			
1-1	5341 2502 000	ケース	CASE	1				
1-2	5366 2502 500	シャフト	SHAFT	2				
-	-	-	-	-				
1-4	0740 0002 500	Oリング	RING	2				
1-5	5366 2503 500	カラー	COLOR	2				
1-6	0750 0062 050	ベアリング	BEARING	5				
1-7	5341 2506 000	ホルダ	CASE	2				
1-8	0840 1025 408	オイルシール	OIL SEAL	2				
1-9	K712 0610 025	Fボルト	BOLT	9				
1-10	0750 0062 060	ベアリング	BEARING	1				
1-11	0840 1030 477	オイルシール	OIL SEAL	2				
1-12	5341 2507 000	カラー	COLOR	2				
1-13	5341 2508 000	ベベルギヤ 24	GEAR 24	3				
1-14	0740 0003 000	Oリング	RING	2				
1-15	5366 2502 000	シャフト	SHAFT	1				
1-16	5341 2511 000	ホルダ	CASE	1				
1-17	0830 0500 800	Oリング	O RING	1				
1-18	7410 1004 000	チュウユセン	CAP	1				
-	-	-	-	-				
1-20	5366 2504 000	ワッシャ	WASHER	1				



5366 2505 000 カリハケースAssy( Right ) Gear Box Assy( Right )

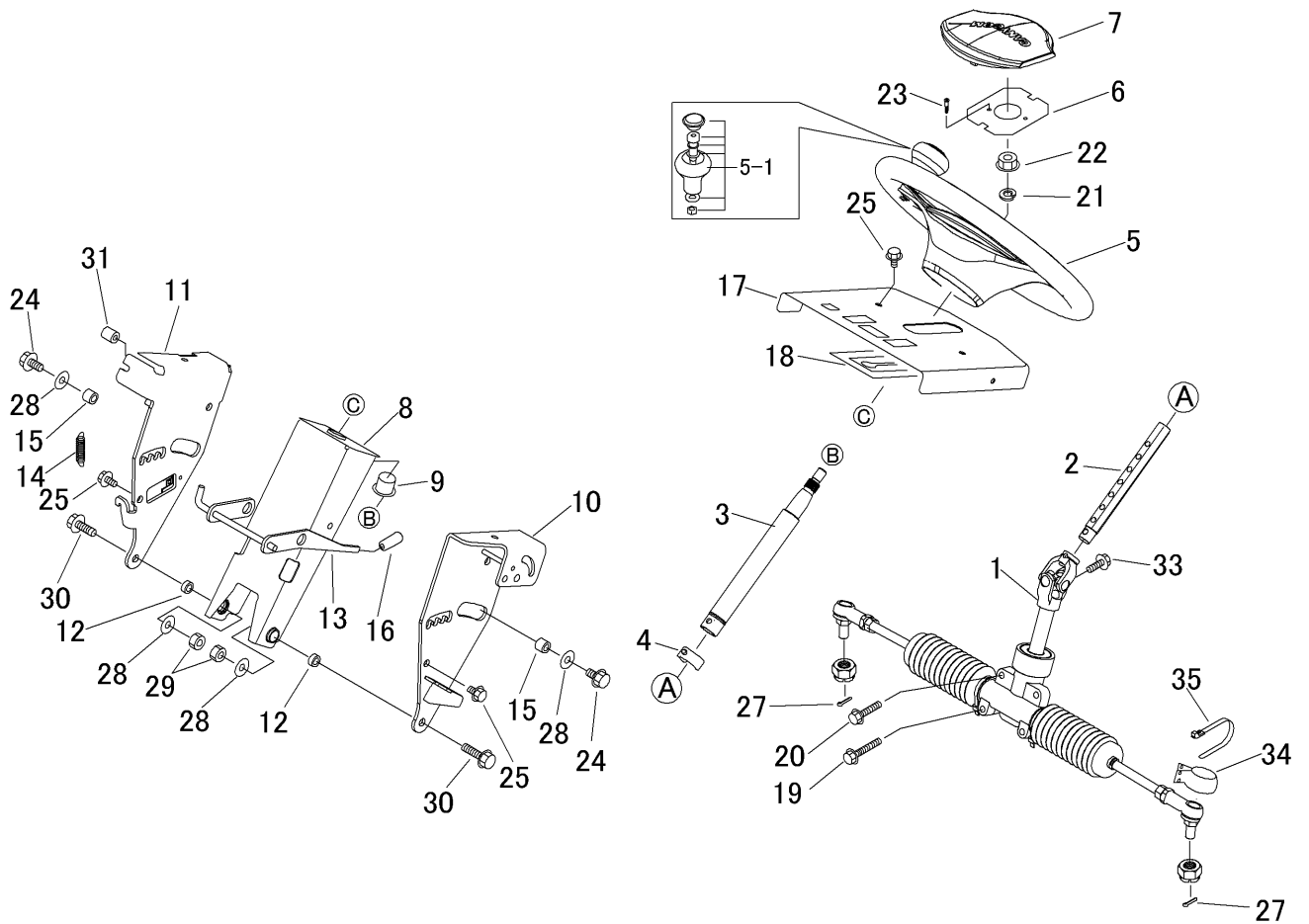


見出	部品番号	部品名称		個数	型 寸	互 換 性	適 用 号 機	備 考
NO.	PART NO.	PART NAME		Q'ty	DESCRIPTION	R/P	FROM ~ UP TO SERIAL NO.	REMARKS
2	5366 2505 000	カリハケースASSY	CASE ASSY	1	Right			
2-1	5341 2502 000	ケース	CASE	1				
2-2	5366 2503 000	シャフト	SHAFT	1				
-	-	-	-	-	-			
2-4	0740 0002 500	Oリング	RING	1	S25			
2-5	5366 2503 500	カラー	COLOR	1				
2-6	0750 0062 050	ベアリング	BEARING	3	6205			
2-7	5341 2506 000	ホルダ	CASE	1	t12			
2-8	0840 1025 408	オイルシール	OIL SEAL	1				
2-9	K712 0610 025	Fボルト	BOLT	6				
2-10	0750 0062 060	ベアリング	BEARING	1	6206			
2-11	0840 1030 477	オイルシール	OIL SEAL	2				
2-12	5341 2507 000	カラー	COLOR	1				
2-13	5341 2508 000	ベベルギヤ 24	GEAR 24	2				
2-14	0740 0003 000	Oリング	RING	1	S30			
2-15	5366 2502 000	シャフト	SHAFT	1				
2-16	5341 2511 000	ホルダ	CASE	1				
2-17	0830 0500 800	Oリング	O RING	1	S80			
2-18	7410 1004 000	チュウユセン	CAP	1				
2-19	3513 2205 000	メクラフタ	CAP	1				
2-20	5366 2504 000	ワッシャ	WASHER	1				

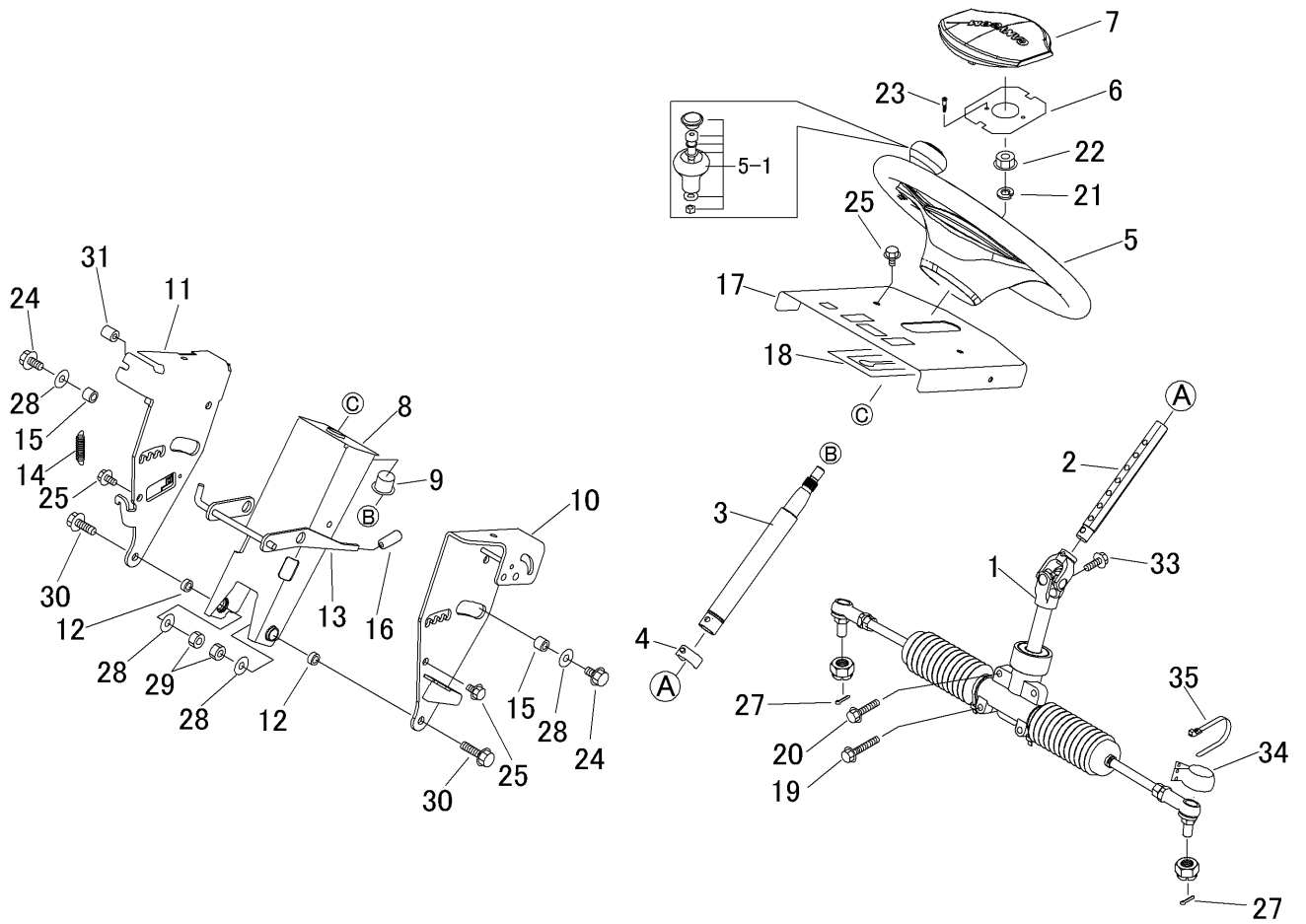


見出	部品番号	部品名称		個数	型 寸	互換性	適用号機	備 考
NO.	PART NO.	PART NAME		Q'ty	DESCRIPTION	R/P	FROM ~ UP TO SERIAL NO.	REMARKS
1	5360 2601 000	サポ <sup>°</sup> ート	SUPPORT	1				
2	5360 2604 000	シャフト	SHAFT	1				
3	0750 0560 034	ベアリング <sup>°</sup>	BEARING	2				
4	0741 0003 500	Cリング <sup>°</sup>	RING	2				
5	K710 0108 016	ボルト	BOLT	2				
6	5360 2605 000	ジョイントAssy(フロント)	JOINT Assy( Front )	1				Assy供給
6-9	5310 2426 300	リングスプリング <sup>°</sup>	SPRING	2				
6-10	5310 2426 200	セットピン	PIN	2				
6-11	5347 2511 100	グリスニップル	NIPPLE GREASE	1				
7	5347 2609 101	ジョイントAssy(リア)	JOINT Assy( Rear )	1				Assy供給
7-1	5310 2426 200	セットピン	PIN	2				
7-2	5310 2426 300	リングスプリング <sup>°</sup>	SPRING	2				

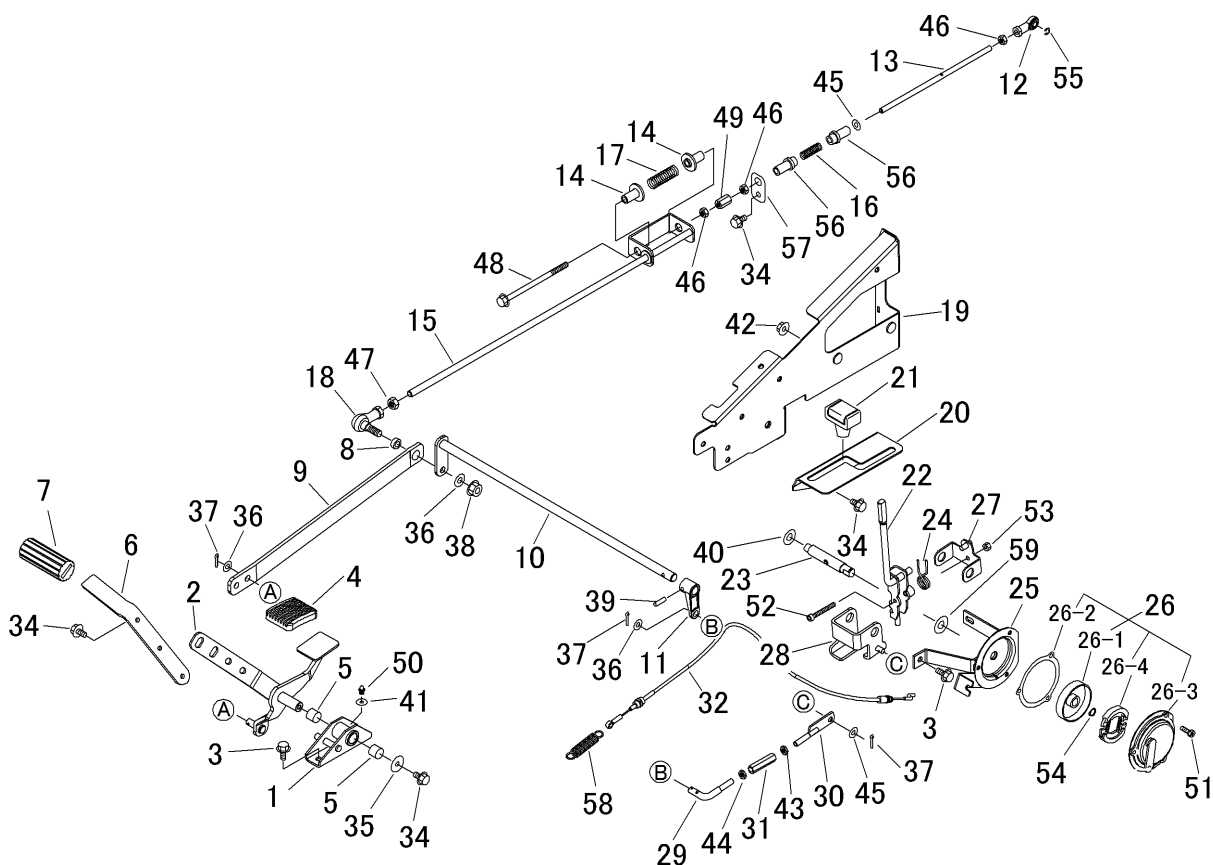
5360 300B 000 ステアリング Steering



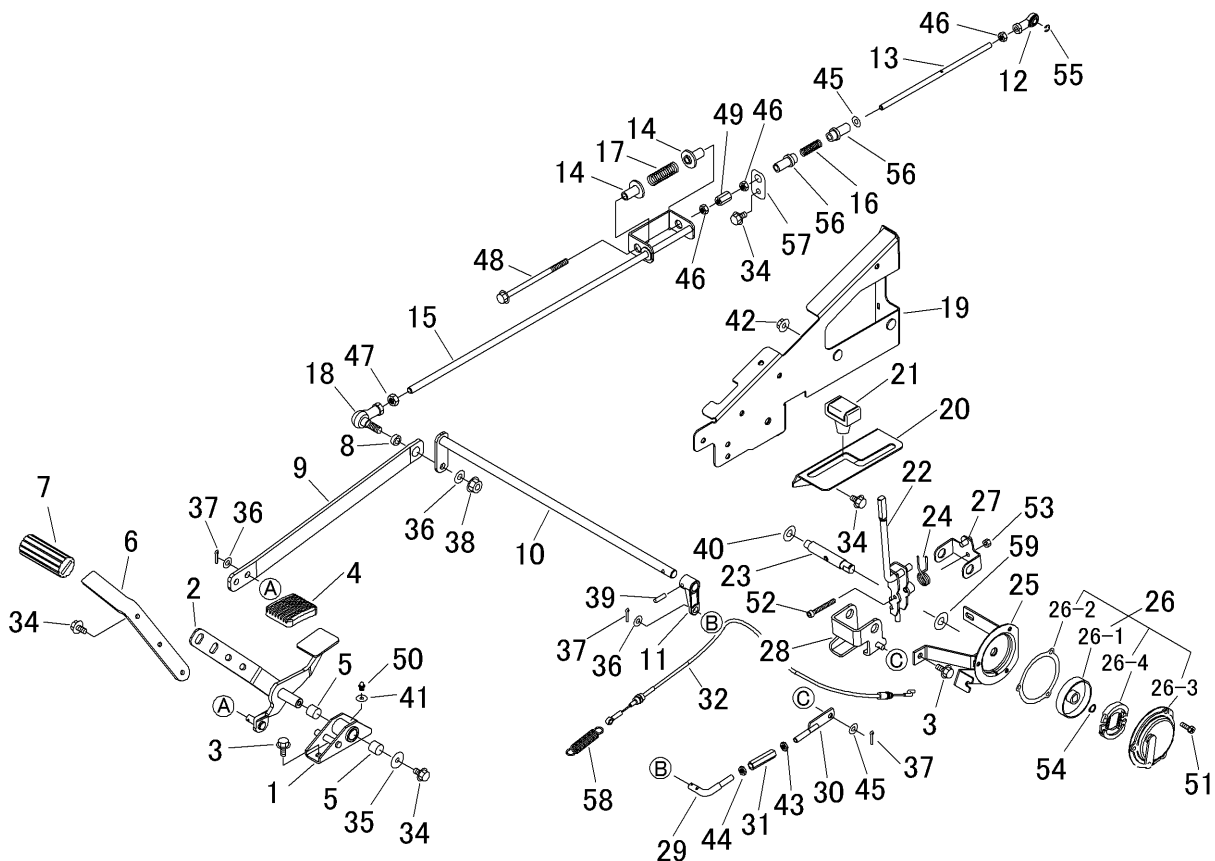
見出	部品番号	部品名称		個数	型 寸	互換性	適用号機	備 考
NO.	PART NO.	PART NAME		Q'ty	DESCRIPTION	R/P	FROM ~ UP TO SERIAL NO.	REMARKS
1	5347 3002 001	ステアリング ASSY	STEERING	1				
2	5360 3001 100	シャフト	SHAFT	1				
3	5360 3002 000	コラムシャフト	SHAFT	1				
4	5332 3011 000	ピン	PIN	1				
5	5347 3018 000	ハンドル	HANDLE	1				5-1を含む
5-1	5332 6001 000	ノブ Assy	Knob assy	1				
6	5347 3021 000	プレート	PLATE	1				
7	5347 3019 000	カバー	COVER	1				
8	5360 3003 000	サポート	SUPPORT	1				
9	5304 2108 000	ブッシュ	BUSH	1				
10	5360 3004 001	サポート	SUPPORT	1				
11	5360 3005 000	サポート	SUPPORT	1				
12	5360 3006 000	パイプ	PIPE	2				
13	5360 3007 000	レバー	LEVER	1				
14	3408 5202 000	スプリング	SPRING	1				
15	5360 3008 000	パイプ	PIPE	2				
16	5310 4155 000	グリップ	GRIP	1				
17	5360 3013 000	コンソール	CONSOLE	1				
18	5360 3011 000	ゴム垫	RUBBER	1				
19	K814 0108 045	Fボルト	BOLT	2				
20	K814 0108 035	Fボルト	BOLT	2				
21	A360 0101 202	SW	WASHER	1				
22	A303 0112 001	ナット	NUT	1				
23	5332 1269 800	ハインドコネジ	SCREW	2				
24	K710 0110 025	Fボルト	BOLT	2				



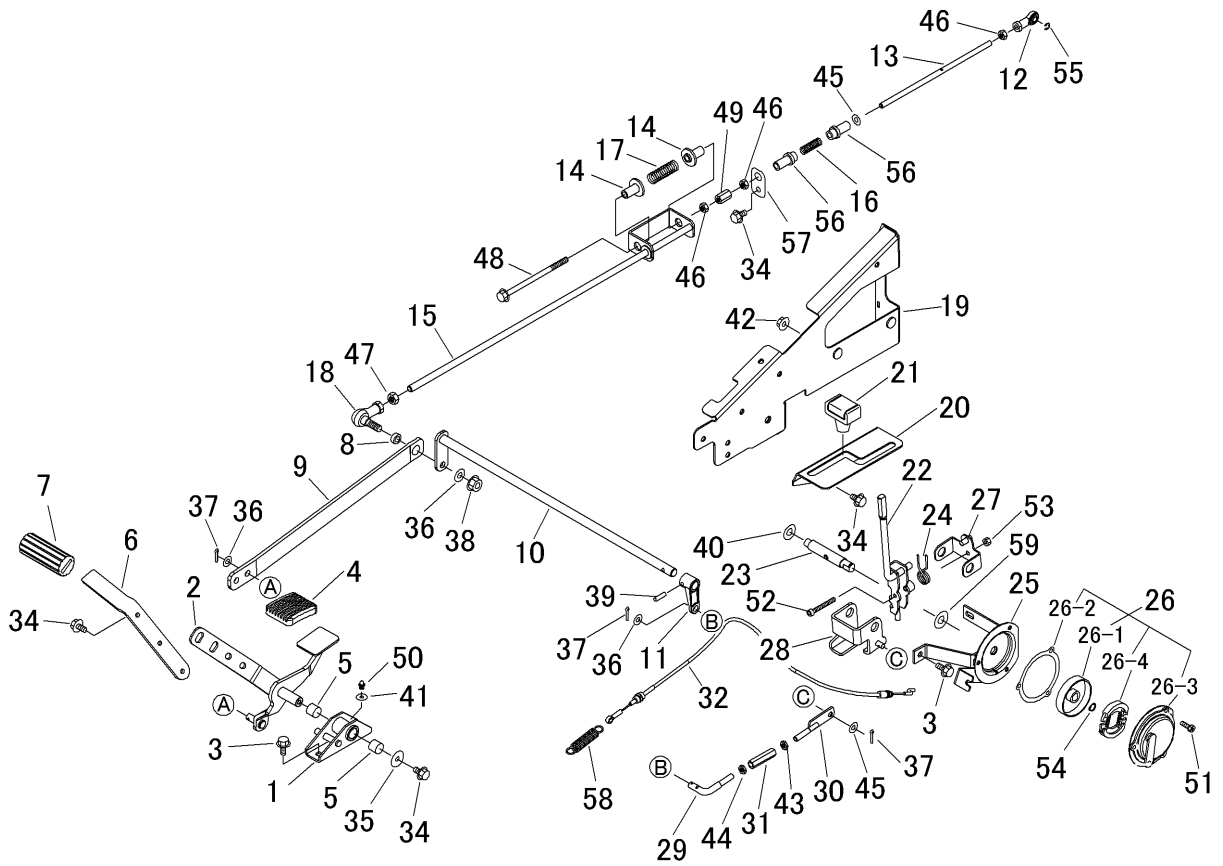
見出	部品番号	部品名称		個数	型 寸	互換性	適用号機	備考
NO.	PART NO.	PART NAME		Q'ty	DESCRIPTION	R/P	FROM ~ UP TO SERIAL NO.	REMARKS
25	K710 0108 016	Fボルト	BOLT	4				
27	0520 0125 025	ワリピン	PIN SPLIT	2				
28	0350 0151 026	PW	WASHER	4				
29	A351 0110 002	Uナット	NUT	2				
30	K710 0110 030	Fボルト	BOLT	2				
31	5332 0318 000	ホコゴム	GROMMET	1				
32	0050 2108 103	クランプ	CLAMP	1				
33	F154 0108 025	セムスA	BOLT	1				
34	5360 3012 000	プレート	PLATE	2				
35	3637 0254 000	プラスチックバンド	BAND	2				



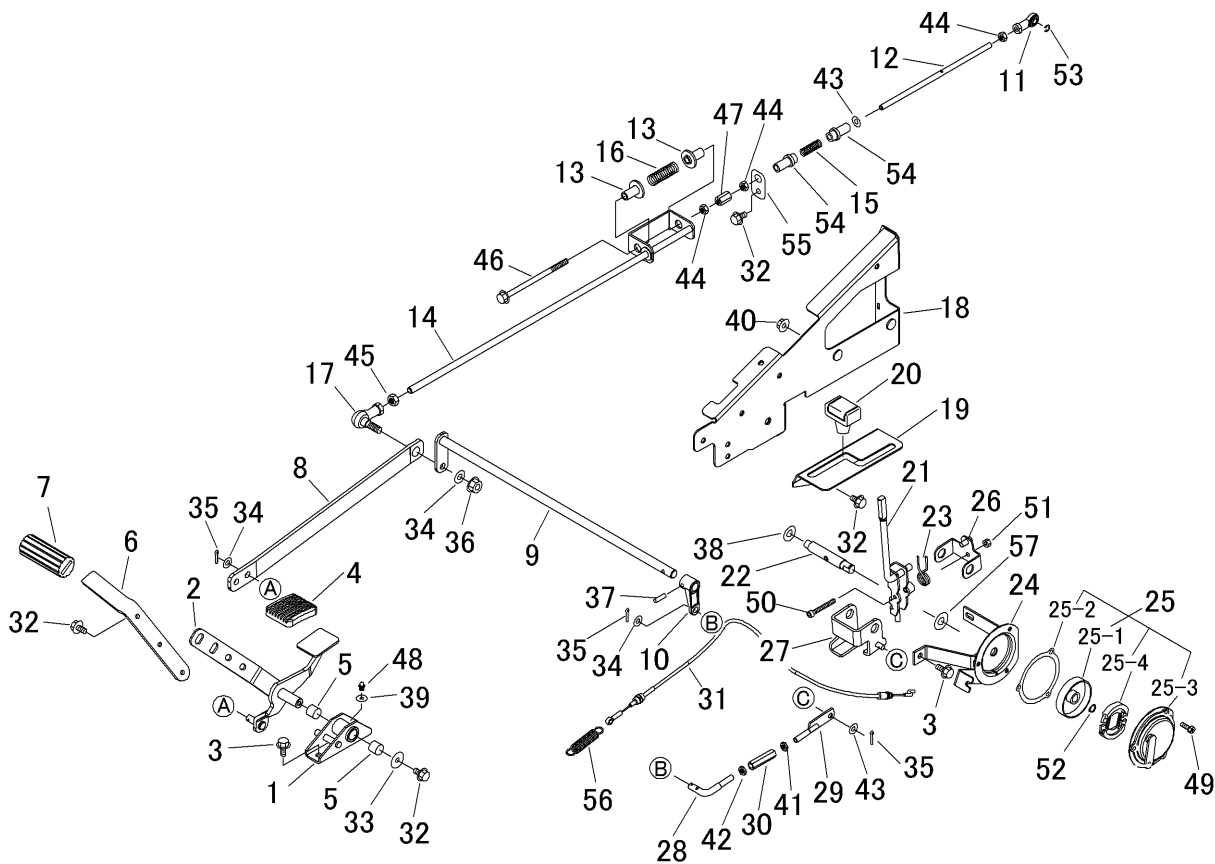
見出	部品番号	部品名称		個数	型 寸	互換性	適用号機	備 考
NO.	PART NO.	PART NAME		Q'ty	DESCRIPTION	R/P	FROM ~ UP TO SERIAL NO.	REMARKS
1	5360 3101 000	ブラケット	BRACKET	1				
2	5360 3102 000	ペダル	PEDAL	1				
3	K710 0108 020	Fボルト	BOLT	3				
4	3709 3114 000	ペダルパッド	BOOTS	1				
5	0796 0161 815	DUブッシュ	BUSH	2				
6	5332 3103 000	プレート	PLATE	1				
7	5317 3302 000	パッド	PAD	1				
8	5360 3006 000	カラー	PIPE	1				
9	5360 3106 000	プレート	PLATE	1				
10	5360 3107 000	リンク	LINK	1				
11	3572 3238 000	アーム	ARM	1				
12	5347 2003 500	ロッドエンド	JOINT	1				
13	5360 3108 000	ピン	PIN	1				
14	5360 3109 000	ガイド	GUIDE	2				
15	5360 3111 000	ブラケット	BRACKET	1				
16	5310 3109 500	スプリング	SPRING	1				
17	5347 3123 000	スプリング	SPRING	1				
18	3627 3318 100	リンクホール	JOINT	1				
19	5360 3112 000	ブラケット	BRACKET	1				
20	5360 3113 000	プレート	PLATE	1				
21	5229 0105 000	グリップ	GRIP	1				
22	5360 3114 000	レバー	LEVER	1				
23	5360 3115 001	ピン	PIN	1				
24	5321 3113 000	スプリング	SPRING	1				
25	5360 3116 001	ブラケット	BRACKET	1				



見出	部品番号	部品名称		個数	型 寸	互換性	適用号機	備 考
NO.	PART NO.	PART NAME		Q'ty	DESCRIPTION	R/P	FROM ~ UP TO SERIAL NO.	REMARKS
26	7953 1212 100	ブレーキ Assy	BRAKE	1				
26-1	7953 1213 000	ブレーキドラム	DRUM	1				
26-2	7953 1213 300	パッキン	PACKEN	1				
26-3	7953 1213 400	パッキングプレート	PLATE	1				
26-4	7953 9901 000	シューセット	SHOE SET	1				
27	5360 3117 001	ブラケット	BRACKET	1				
28	5360 3118 001	リンク	LINK	1				
29	5360 3119 000	ロッド	BOLT	1				
30	5360 3121 000	ボルト	BOLT	1				
31	3208 3410 000	ターンバックル	TURNBUCKLE	1				
32	5360 3122 001	ワイヤー	WIRE	1				
34	K710 0108 016	Fボルト	BOLT	8				
35	0350 0160 828	PW	WASHER	1				
36	0350 0141 022	PW	WASHER	3				
37	0520 0125 016	ワリピン	PIN SPLIT	3				
38	F301 0110 000	Fナット	NUT	1				
39	0550 0006 022	スプリングピン	PIN SPRING	1				
40	0350 0161 630	PW	WASHER	2				
41	0350 0140 618	PW	WASHER	1				
42	F301 0108 000	Fナット	NUT	2				
43	A301 2108 003	ナット	NUT	1				
44	A301 0108 003	ナット	NUT	1				
45	0350 0140 818	PW	WASHER	2				
46	A301 0108 001	ナット	NUT	3				
47	A301 0110 001	ナット	NUT	1				

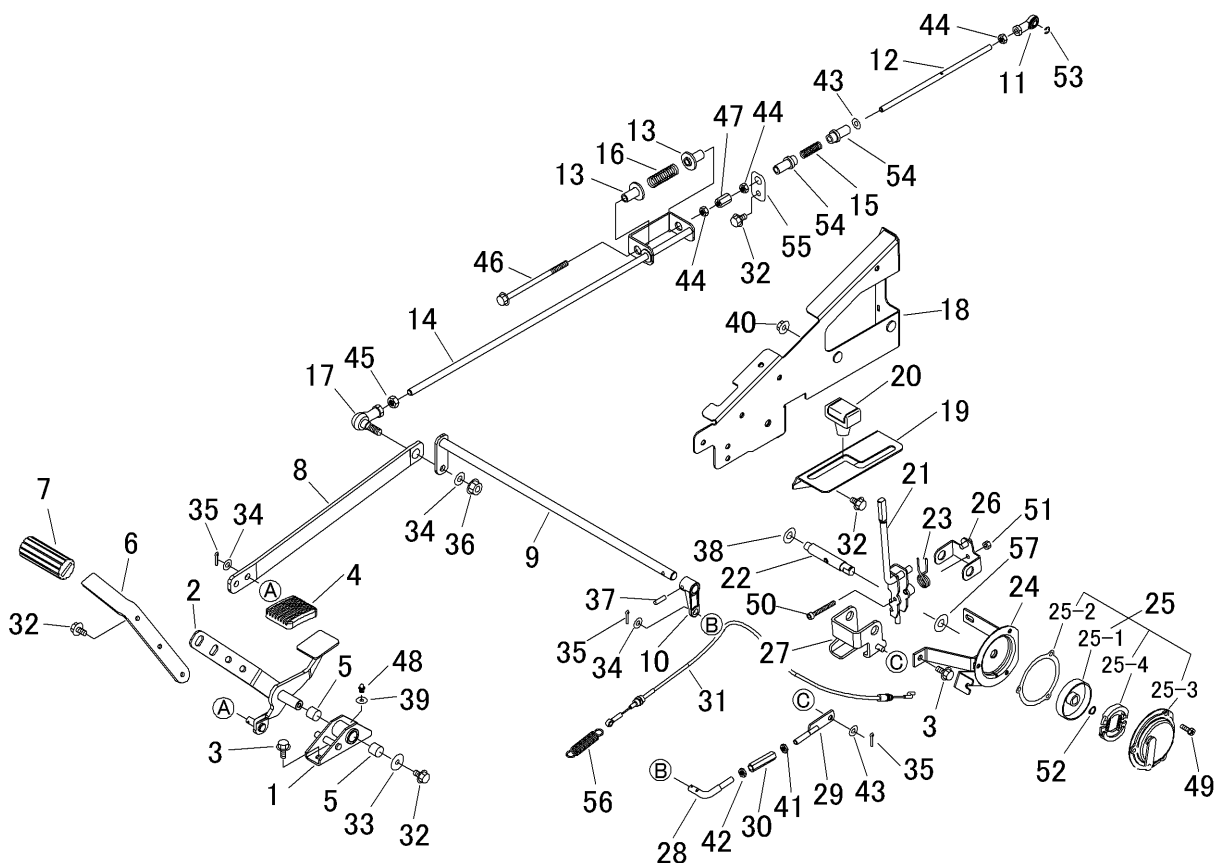


見出	部品番号	部品名称			個数	型 寸	互 換 性	適 用 号 機	備 考
NO.	PART NO.	PART NAME			Q'ty	DESCRIPTION	R/P	FROM ~ UP TO SERIAL NO.	REMARKS
48	K814 0108 155	Fボルト	BOLT		1				
49	5360 3123 000	タカナット	NUT		1				
50	A650 0100 600	グリースニップル	NIPPLE GREASE		1				
51	F204 0106 012	セムスA	BOLT		3				
52	A544 0706 050	キャップスクリュー	BOLT		1				
53	A300 0106 001	ナット	NUT		1				
54	0740 0001 400	Oリング	RING		1				
55	0742 0100 600	Eリング	RING		1				
56	5360 3124 000	ガイド	GUIDE		2				
57	5360 3125 000	プレート	PLATE		1				
58	3617 3227 000	スプリング	SPRING		1				
59	0350 0161 430	PW	WASHER		1				

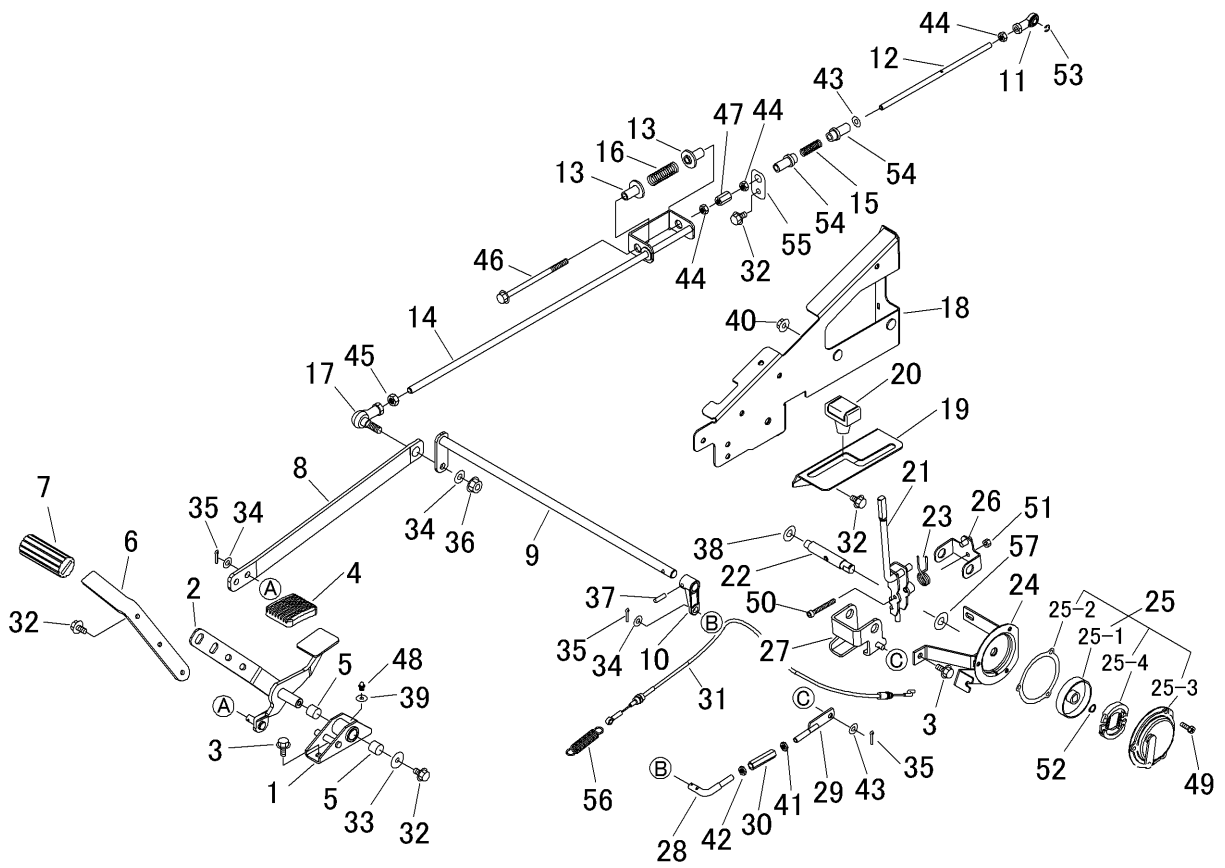


見出	部品番号	部品名称		個数	型 寸	互 換 性	適 用 号 機	備 考
NO.	PART NO.	PART NAME		Q'ty	DESCRIPTION	R/P	FROM ~ UP TO SERIAL NO.	REMARKS
1	5360 3101 000	ブラケット	BRACKET	1				
2	5360 3102 000	ペダル	PEDAL	1				
3	K710 0108 020	Fボルト	BOLT	3				
4	3709 3114 000	ペダルパッド	BOOTS	1				
5	0796 0161 815	DUブッシュ	BUSH	2				
6	5332 3103 000	プレート	PLATE	1				
7	5317 3302 000	パッド	PAD	1				
8	5360 3127 000	ブラケット	BRACKET	1				
9	5360 3128 000	リンク	LINK	1				
10	3572 3238 000	アーム	ARM	1				
11	5347 2003 500	ロッドエンド	JOINT	1				
12	5360 3108 000	ピン	PIN	1				
13	5360 3109 000	ガイド	GUIDE	2				
14	5360 3129 000	ブラケット	BRACKET	1				
15	5310 3109 500	スプリング	SPRING	1				
16	5347 3123 000	スプリング	SPRING	1				
17	3627 3318 100	リンクボール	JOINT	1				
18	5360 3112 000	ブラケット	BRACKET	1				
19	5360 3113 000	プレート	PLATE	1				
20	5229 0105 000	グリップ	GRIP	1				
21	5360 3114 000	レバー	LEVER	1				
22	5360 3115 001	ピン	PIN	1				
23	5321 3113 000	スプリング	SPRING	1				
24	5360 3116 001	ブラケット	BRACKET	1				
25	7953 1212 100	ブレーキ Assy	BRAKE	1				



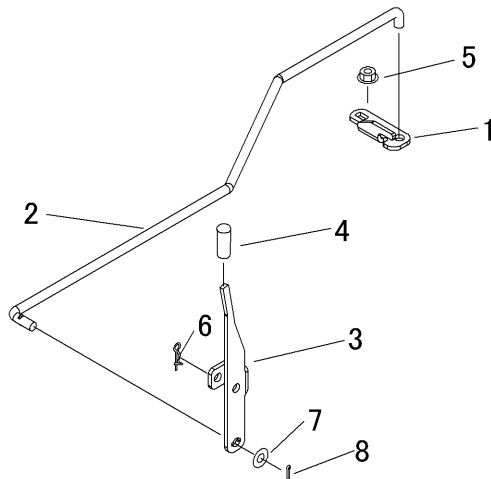


見出	部品番号	部品名称		個数	型 寸	互 換 性	適 用 号 機	備 考
NO.	PART NO.	PART NAME		Q'ty	DESCRIPTION	R/P	FROM ~ UP TO SERIAL NO.	REMARKS
25-1	7953 1213 000	ブレーキドラム	DRUM	1				
25-2	7953 1213 300	パッキン	PACKEN	1				
25-3	7953 1213 400	パッキングプレート	PLATE	1				
25-4	7953 9901 000	シューセット	SHOE SET	1				
26	5360 3117 001	ブラケット	BRACKET	1				
27	5360 3118 001	リンク	LINK	1				
28	5360 3119 000	ロッド	BOLT	1				
29	5360 3121 000	ボルト	BOLT	1				
30	3208 3410 000	ターンバックル	TURNBUCKLE	1				
31	5360 3122 001	ワイヤー	WIRE	1				
32	K710 0108 016	Fボルト	BOLT	8				
33	0350 0160 828	PW	WASHER	1				
34	0350 0141 022	PW	WASHER	3				
35	0520 0125 016	ワリピン	PIN SPLIT	3				
36	F301 0110 000	Fナット	NUT	1				
37	0550 0006 022	スプリングピン	PIN SPRING	1				
38	0350 0161 630	PW	WASHER	2				
39	0350 0140 618	PW	WASHER	1				
40	F301 0108 000	Fナット	NUT	2				
41	A301 2108 003	ナット	NUT	1				
42	A301 0108 003	ナット	NUT	1				
43	0350 0140 818	PW	WASHER	2				
44	A301 0108 001	ナット	NUT	3				
45	A301 0110 001	ナット	NUT	1				
46	K814 0108 155	Fボルト	BOLT	1				



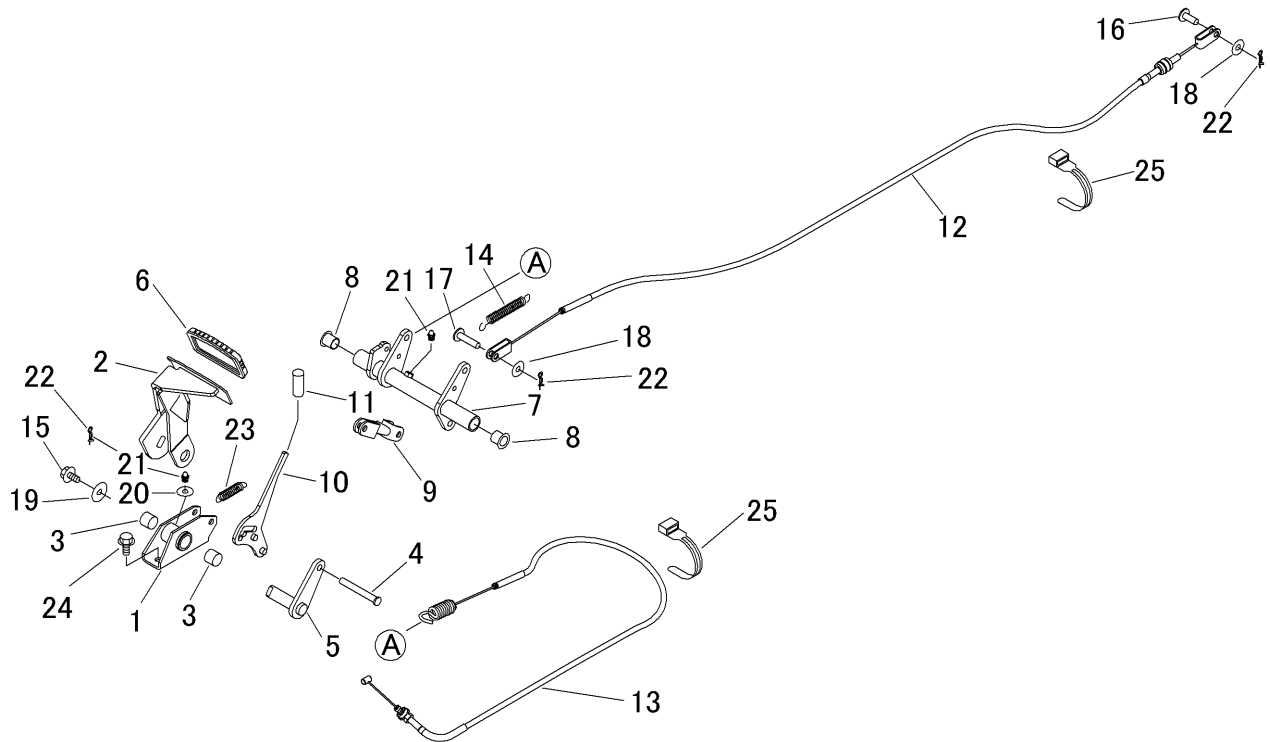
見出	部品番号	部品名称		個数	型 寸	互 換 性	適 用 号 機	備 考
NO.	PART NO.	PART NAME		Q'ty	DESCRIPTION	R/P	FROM ~ UP TO SERIAL NO.	REMARKS
47	5360 3123 000	タカナット	NUT	1				
48	A650 0100 600	グリースニップル	NIPPLE GREASE	1				
49	F204 0106 012	セムスA	BOLT	3				
50	A544 0706 050	キャップスクリュー	BOLT	1				
51	A300 0106 001	ナット	NUT	1				
52	0740 0001 400	Cリング	RING	1				
53	0742 0100 600	Eリング	RING	1				
54	5360 3124 000	ガイド	GUIDE	2				
55	5360 3125 000	プレート	PLATE	1				
56	3617 3227 000	スプリング	SPRING	1				
57	0350 0161 430	PW	WASHER	1				

5360 320A 000 フクヘンソクレバー Auxiliary Shift Lever

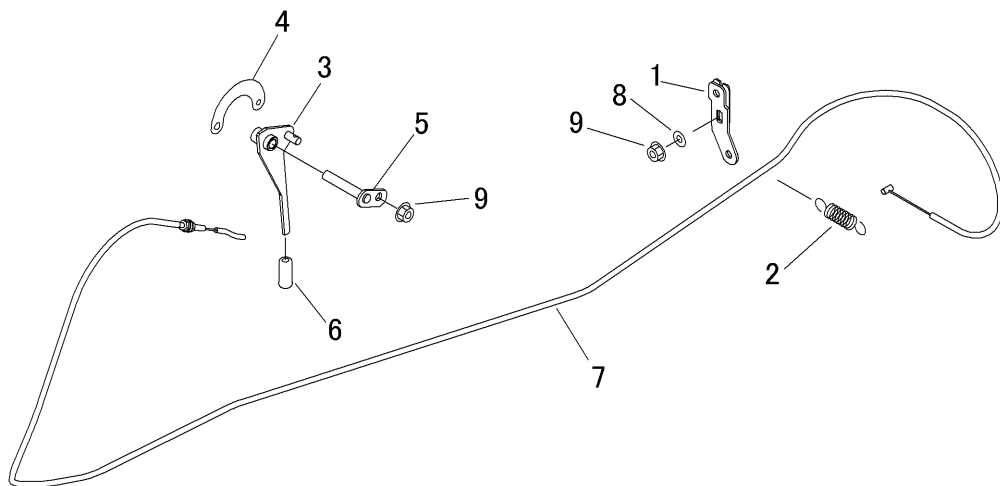


見出	部品番号	部品名称			個数	型 寸	互	適用号機	備 考
NO.	PART NO.	PART NAME			Q'ty	DESCRIPTION	R/P	FROM ~ UP TO SERIAL NO.	REMARKS
1	5360 3201 000	アーム	ARM		1				
2	5360 3202 000	ロッド	ROD		1				
3	5360 3203 000	レバー	LEVER		1				
4	3563 0105 000	グリップ	GRIP		1				
5	F301 0108 000	ナット	NUT		1				
6	0523 0110 000	スナップピン	PIN SNAP		1				
7	0350 0141 022	PW	WASHER		1				
8	0520 0125 020	ワリピン	PIN		1				

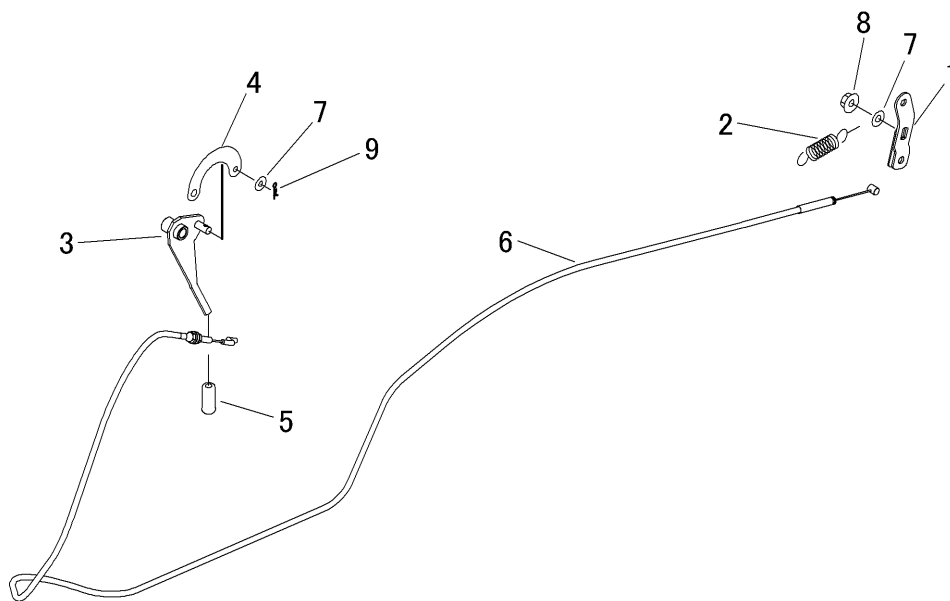
5360 330A 000 ブレーキ(左) Brake( Left )



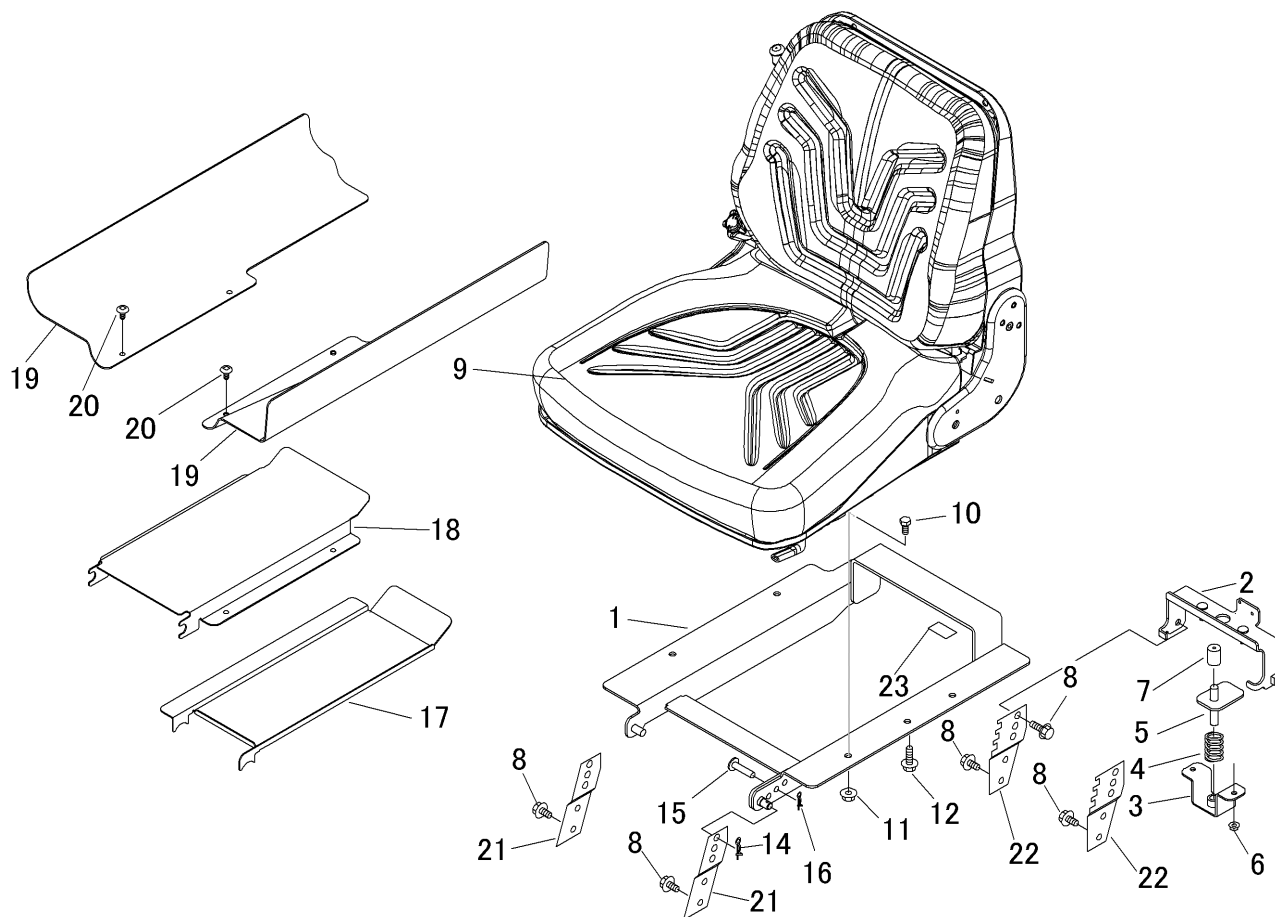
見出	部品番号	部品名称		個数	型 寸	互	適 用 号 機	備 考
NO.	PART NO.	PART NAME		Q'ty	DESCRIPTION	R/P	FROM ~ UP TO SERIAL NO.	REMARKS
1	5360 3301 000	ブラケット	BRACKET	1				
2	5360 3302 000	ペダル	PEDAL	1				
3	0796 0161 815	DUブッシュ	BUSH	2				
4	5360 3311 000	ピン	PIN	1				
5	5360 3303 000	ピン	PIN	1				
6	3420 3026 000	ペダルハット	BOOTS	1				
7	5360 3304 000	リンク	LINK	1				
8	3718 3332 000	ブッシュ	BUSH	2				
9	5360 3305 000	ロッド	ROD	1				
10	5360 3306 000	レバー	LEVER	1				
11	5310 4155 000	グリップ	GRIP	1				
12	5360 3307 000	ワイヤー	WIRE	1				
13	5360 3308 000	ワイヤー	WIRE	1				
14	3205 2004 000	スプリング	SPRING	1				
15	K710 0108 016	Fボルト	BOLT	1				
16	0562 0108 022	ヒラアタマピン	PIN	1				
17	0562 0108 035	ヒラアタマピン	PIN	1				
18	0350 0140 818	PW	WASHER	3				
19	0350 0160 828	PW	WASHER	1				
20	0350 0140 618	PW	WASHER	1				
21	A650 0100 600	グリースニップル	NIPPLE GREASE	2				
22	0520 0125 016	ワリピン	PIN SPLIT	3				
23	3408 5202 000	スプリング	SPRING	1				
24	K710 0108 020	Fボルト	BOLT	2				
25	3513 3131 000	プラスチックバンド	BAND	2				



見出 NO.	部品番号 PART NO.	部品名称 PART NAME			個数 Q'ty	型 寸 DESCRIPTION	互 換 性 R/P	適 用 号 機 FROM ~ UP TO SERIAL NO.	備 考 REMARKS
1	5332 3401 000	レバー	LEVER		1				
2	3617 3227 000	スプリング	SPRING		1				
3	5360 3451 001	レバー	LEVER		1				
4	3611 3209 000	レバーアーム	ARM		1				
5	5360 3402 000	ピン	PIN		1				
6	5310 4155 000	グリップ	GRIP		1				
7	5360 3403 000	ワイヤー	WIRE		1				
8	0350 0140 818	PW	WASHER		1				
9	F301 0108 000	Fナット	NUT		2				

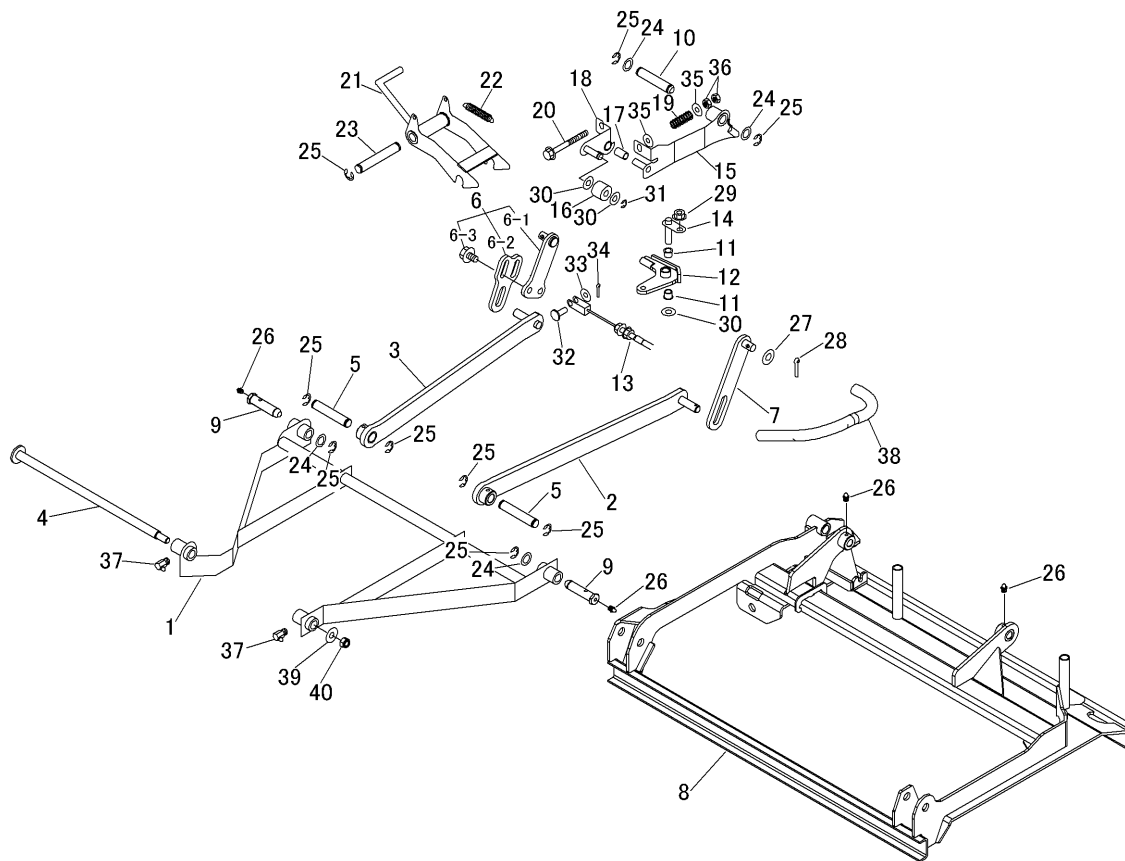


見出	部品番号	部品名称		個数	型 寸	互換性	適用号機	備考
NO.	PART NO.		PART NAME	Q'ty	DESCRIPTION	R/P	FROM ~ UP TO SERIAL NO.	REMARKS
1	5332 3401 000	レバー	LEVER	1				
2	3617 3227 000	スプリング	SPRING	1				
3	5360 3401 001	レバー	LEVER	1				
4	3611 3209 000	レバーアーム	ARM	1				
5	5310 4155 000	グリップ	GRIP	1				
6	5360 3452 000	ワイヤー	WIRE	1				
7	0350 0140 818	PW	WASHER	2				
8	F301 0108 000	Fナット	NUT	1				
9	0523 0108 000	スナップピン	PIN SNAP	1				



見出	部品番号	部品名称		個数	型 寸	互換性	適用号機	備考
NO.	PART NO.	PART NAME		Q'ty	DESCRIPTION	R/P	FROM ~ UP TO SERIAL NO.	REMARKS
1	5360 3508 000	ブラケット	BRACKET	1				
2	5360 3502 000	ブラケット	BRACKET	1				
3	5332 3506 000	ブラケット	BRACKET	1				
4	5312 3514 000	スプリング	SPRING	1				
5	5332 3507 000	ブラケット	BRACKET	1				
6	F300 0106 000	Fナット	NUT	2				
7	3611 1807 000	ホコゴム	GROMMET	1				
8	K710 0108 016	Fボルト	BOLT	10				
9	5347 3526 000	シート	SEAT	1				
10	A110 0108 016	ボルト	BOLT	4				
11	F301 0108 000	Fナット	NUT	4				
12	K710 0108 025	Fボルト	BOLT	1				
14	0523 0110 000	スナップピン	PIN SNAP	1				
15	0562 0108 025	ヒアタマピン	PIN	1				
16	0523 0108 000	スナップピン	PIN SNAP	1				
17	5360 3503 000	プレート	PLATE	1				
18	5360 3504 000	プレート	PLATE	1				
19	5360 3505 001	ゴムイタ	RUBBER	2				
20	3661 1457 100	クリップ	CLIP	4				
21	5360 3506 000	ブラケット	BRACKET	2				
22	5360 3507 000	ブラケット	BRACKET	2				
23	5332 3523 000	テープ	TAPE	2				

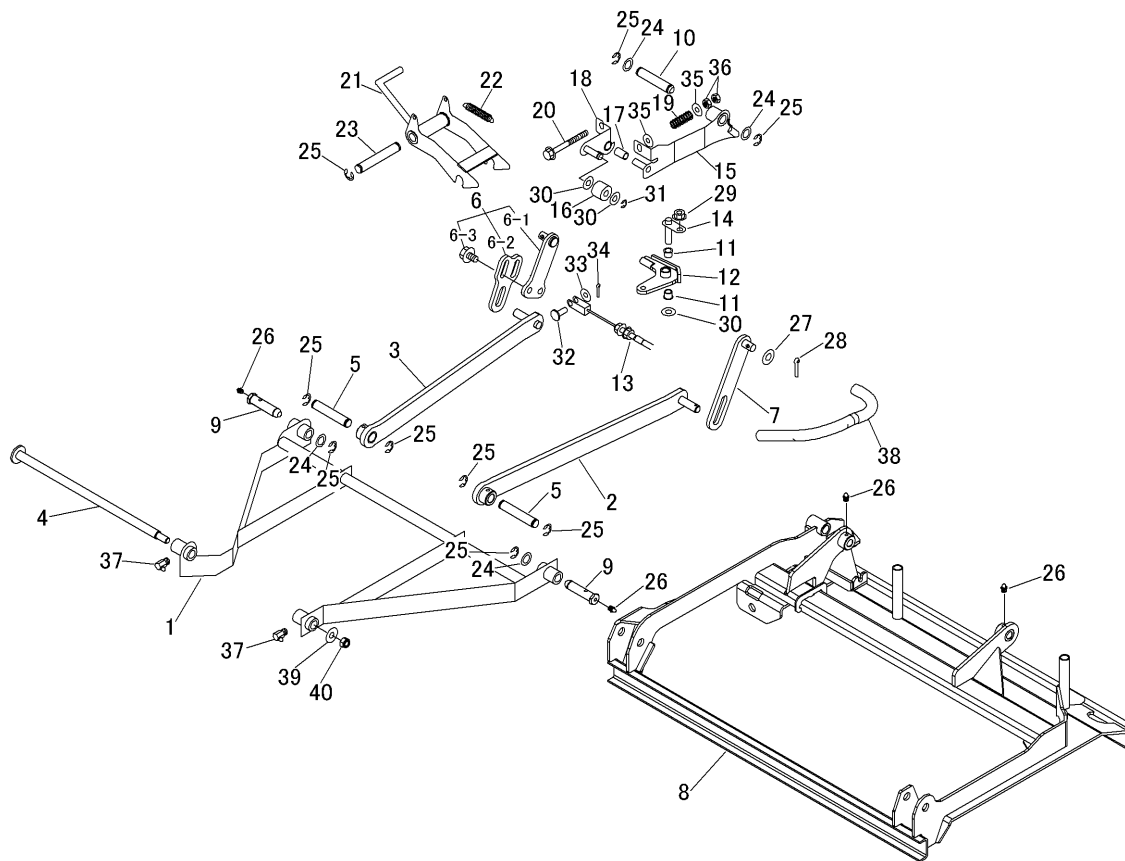
5366 400A 000 スライドリンク Link



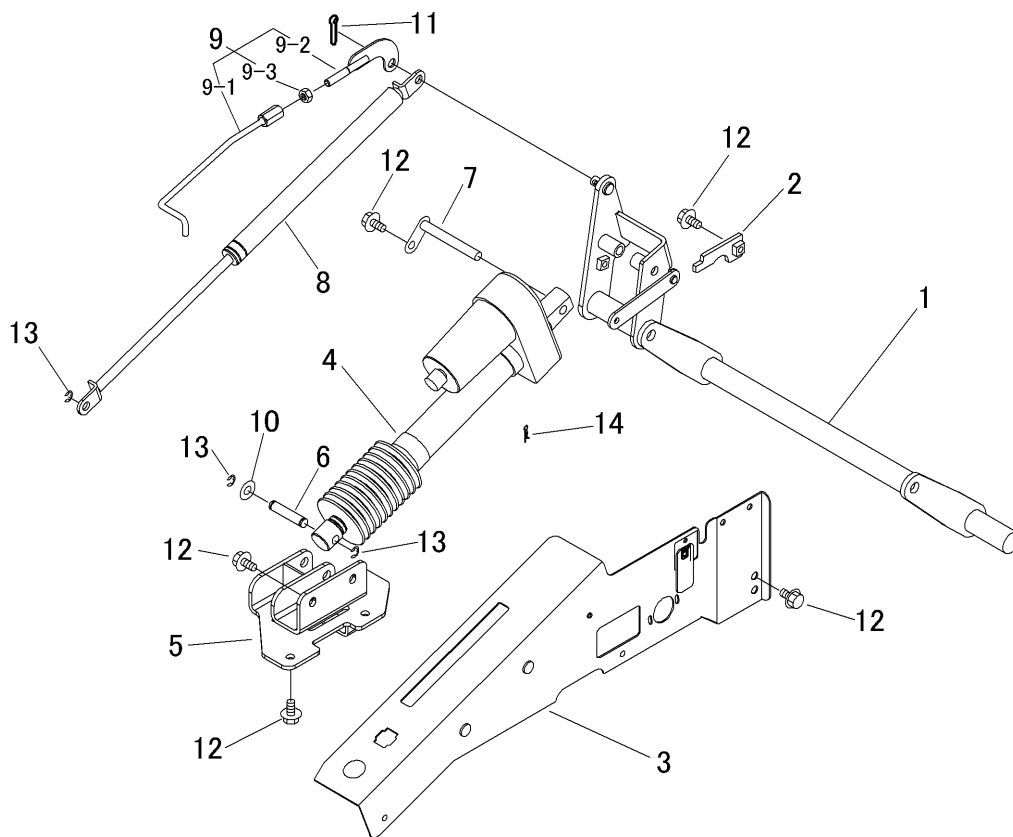
見出	部品番号	部品名称		個数	型 寸	互換性	適用号機	備 考
NO.	PART NO.	PART NAME		Q'ty	DESCRIPTION	R/P	FROM ~ UP TO SERIAL NO.	REMARKS
1	5366 4001 000	リンク	LINK	1				
2	5366 4002 000	リンク	LINK	1				
3	5366 4002 500	リンク	LINK	1				
4	5366 4012 000	ピン	PIN	1				
5	5366 4005 000	ピン	PIN	2				
6	5366 4006 000	リンクアジャスタCOMP	LINK ADJUSTER C	1				
6-1	5366 4007 000	リンク	LINK	1				
6-2	5366 4008 000	プレート	PLATE	1				
6-3	K712 0110 016	Fボルト	BOLT	2				
7	5366 4009 000	リンク	LINK	1				
8	5366 4002 000	スライドフレーム	SLIDE FRAME	1				
9	5332 4004 000	ピン	PIN	2				
10	5366 4004 000	ピン	PIN	1				
11	3724 3306 000	ブッシュ	BUSH	2				
12	5366 4011 000	リンク	LINK	1				
13	5341 4012 000	ワイヤー	WIRE	1				
14	5341 4013 000	ピン	PIN	1				
15	5366 4005 000	リンク	LINK	1				
16	5341 4016 000	ローラ	ROLLER	1				
17	5341 4021 000	ブッシュ	BUSH	1				
18	5366 4006 000	リンク	LINK	1				
19	3407 3227 000	スプリング	SPRING	1				
20	K814 0108 075	Fボルト	BOLT	1				
21	5366 4007 000	ブラケット	BRACKET	1				
22	3617 3227 000	スプリング	SPRING	2				



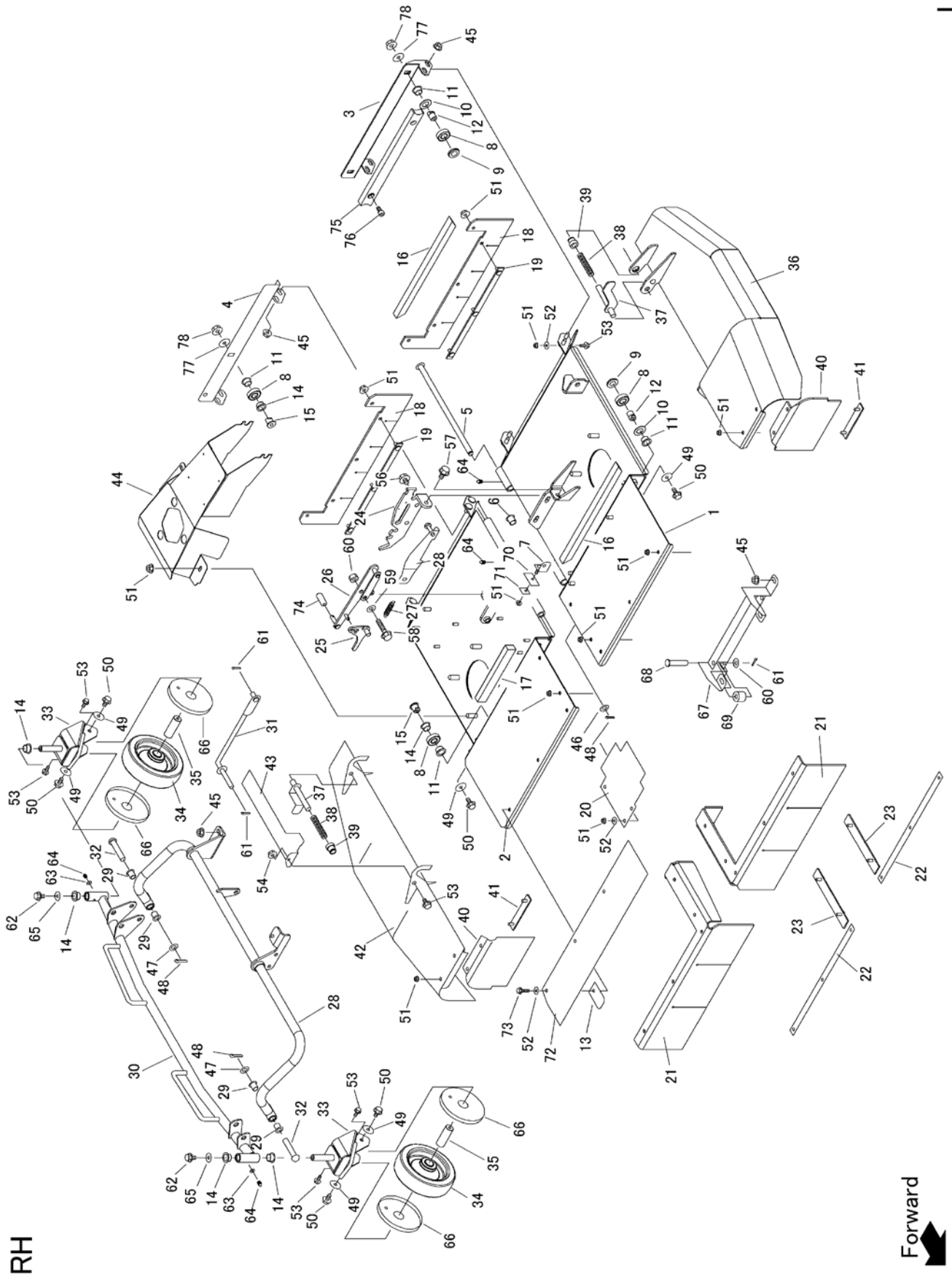
5366 400A 000 スライドリンク Link



見出	部品番号	部品名称		個数	型 寸	互換性	適用号機	備 考
NO.	PART NO.	PART NAME		Q'ty	DESCRIPTION	R/P	FROM ~ UP TO SERIAL NO.	REMARKS
23	5366 4008 000	ピン	PIN	1				
24	5332 4007 000	ワッシャ	WASHER	4				
25	0742 0101 200	Eリング	RING	10				
26	A650 0100 600	グリースニップル	NIPPLE GREASE	6				
27	0350 0151 226	PW	PW	4				
28	0520 0132 025	ワリピン	PIN SPLIT	4				
29	F301 0108 000	Fナット	NUT	1				
30	0350 0141 022	PW	WASHER	3				
31	0742 0100 800	Eリング	RING	1				
32	0562 0108 022	ヒラアタマピン	PIN	2				
33	0350 0140 818	PW	WASHER	2				
34	0520 0125 016	ワリピン	PIN SPLIT	2				
35	0350 0140 822	PW	WASHER	2				
36	A301 0108 001	ナット	NUT	2				
37	A652 0100 600	グリースニップル	NIPPLE GREASE	2				
38	3709 0087 000	コルゲートチューブ	TUBE	1				
39	0350 0161 026	PW	WASHER	1				
40	A351 0110 002	Uナット	NUT	1				



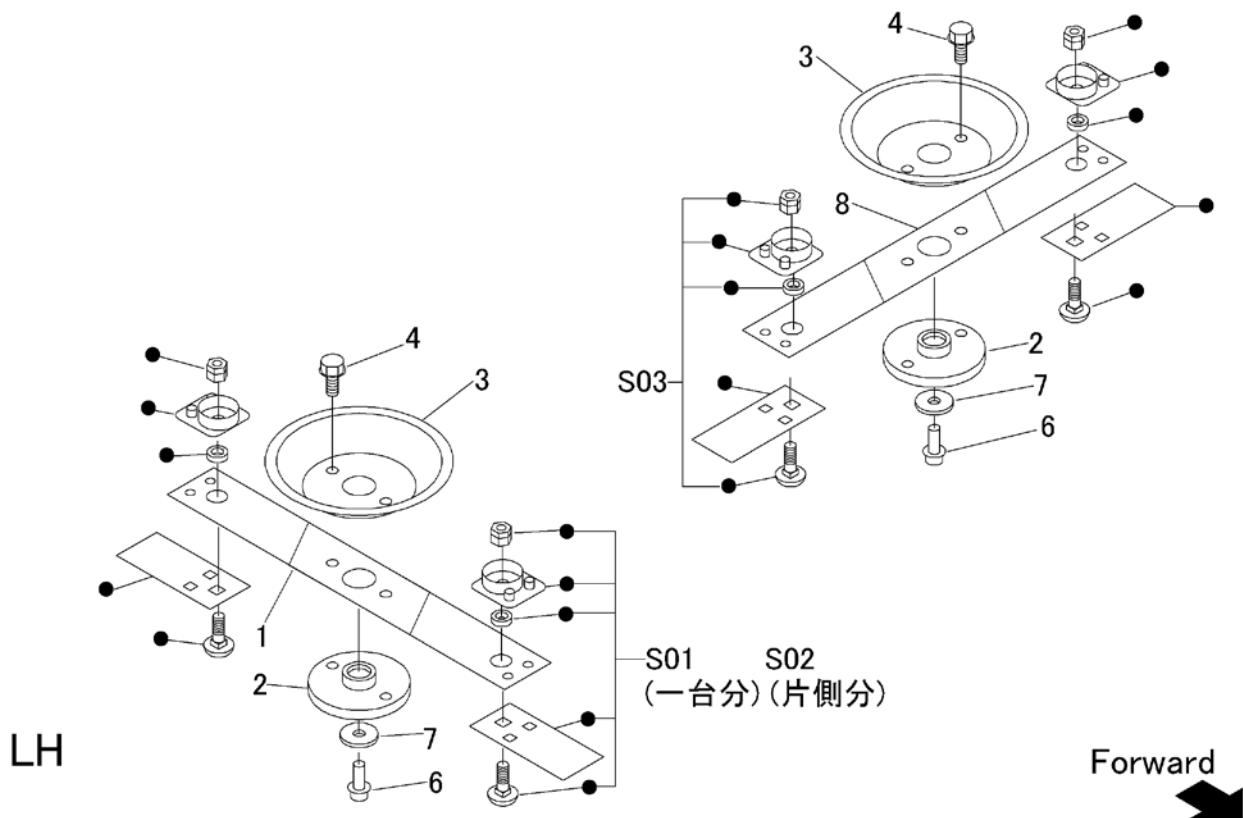
見出	部品番号	部品名称		個数	型 寸	互 換 性	適 用 号 機	備 考
NO.	PART NO.	PART NAME		Q'ty	DESCRIPTION	R/P	FROM ~ UP TO SERIAL NO.	REMARKS
1	5366 4051 000	リンク	LINK	1				
2	5360 4052 000	ブラケット	BRACKET	1				
3	5360 4053 000	コンソール	CONSOLE	1			- No.1750032	
3	5360 4062 000	コンソール	CONSOLE	1			No.1752001 -	
4	5360 4058 000	ハッテリシリンダ	CYLINDER	1				
5	5366 4052 000	ブラケット	BRACKET	1				
6	5360 4059 000	ピン	PIN	1				
7	5360 4061 000	ピン	PIN	1				
8	5347 4057 000	ガススプリング	ABSORBER	1				
9	5360 4056 000	ロッド	ROD	1				
9-1	5360 4056 100	ロッド	ROD	1				
9-2	5360 4056 300	ホルト	BOLT	1				
9-3	A301 0108 001	ナット	NUT	1				
10	0350 0141 022	PW	WASHER	2				
11	0520 0125 020	ワリピン	PIN	1				
12	K710 0108 016	Fホルト	BOLT	10				
13	0742 0100 800	Eリング	RING	3				
14	0523 0106 000	スナップピン	PIN SNAP	1				



## 5366 410A 000 カリハカバー Cutting Blade Shield

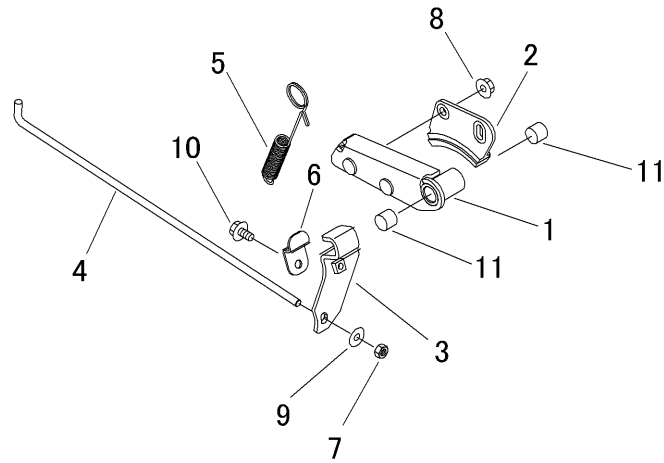
見出	部品番号	部品名称		個数	型 寸	互換性	適用号機	備 考
NO.	PART NO.	PART NAME		Q'ty	DESCRIPTION	R/P	FROM ~ UP TO SERIAL NO.	REMARKS
1	5366 4101 000	カリハカバー L	COVER	1				
2	5366 4103 000	カリハカバー R	COVER R	1				
3	5366 4115 000	ブラケット L	BRACKET L	1				
4	5366 4116 000	ブラケット R	BRACKET R	1				
5	5366 4104 000	ブラケット	BRACKET	1				
6	3718 3332 000	ブッシュ	BUSH	2				
7	5366 4152 000	ブラケット	BRACKET	1				
8	0750 0560 024	ベアリング	BEARING	7				
9	5341 4151 000	カラー	COLOR	4				
10	5341 4112 000	ブッシュ	BUSH	4				
11	5341 4113 000	ブッシュ	BUSH	7				
12	5366 4117 000	ピン	PIN	4				
13	5341 4153 000	プレート	PLATE	1				
14	5341 4116 000	ブッシュ	BUSH	4				
15	5366 4118 000	ピン	PIN	3				
16	5341 4118 500	インシュレータ	INSULATOR	2				
17	5341 4119 500	インシュレータ	INSULATOR	1				
18	5341 4121 000	ゴムイタ	RUBBER	2				
19	5366 4119 000	ブラケット	BRACKET	2				
20	5366 4122 000	ゴムイタ	RUBBER	1				
21	5366 4123 000	ゴムイタ	RUBBER	2				
22	5366 4125 000	ブラケット	BRACKET	2				
23	5341 4126 000	ブラケット	BRACKET	2				
24	5366 4105 000	プレート	PLATE	1				
25	5366 4106 000	レバー	LEVER	1				
26	5366 4107 000	レバー	LEVER	1				
27	3408 5202 000	スプリング	SPRING	1				
28	5366 4108 000	リンク	LINK	1				
29	5341 4132 000	ブッシュ	BUSH	4				
30	5366 4127 000	キャストフレーム	BRACKET	1				
31	5366 4109 000	リンク	LINK	1				
32	0560 0112 060	ホイールチューブピン	PIN	2				
33	5341 4136 001	キャストブラケット	CASTER	2				
34	5341 4137 000	タイヤ	TIRE	2				
35	5341 4138 001	ピン	PIN	2				
36	5366 4111 000	サイドカバー L	COVER L	1				
37	5335 4106 000	ピン	PIN	2				
38	5116 3075 300	スプリング	SPRING	2				
39	5335 4107 000	ピン	PIN	2				
40	5341 4142 000	ゴムイタ	RUBBER	2				
41	5341 4143 000	ブラケット	BRACKET	2				
42	5366 4112 000	サイドカバー R	COVER R	1				
43	5366 4113 000	ブラケット	BRACKET	1				
44	5366 4114 000	カバー	COVER	1				
45	F301 0108 000	Fナット	NUT	18				
46	5332 4007 000	ワッシャ	WASHER	1				
47	0350 0151 222	PW	PW	2				
48	0520 0132 025	ワリピン	PIN SPLIT	3				
49	0350 0160 828	PW	WASHER	4				
50	K710 0608 020	Fホルト	BOLT	4				





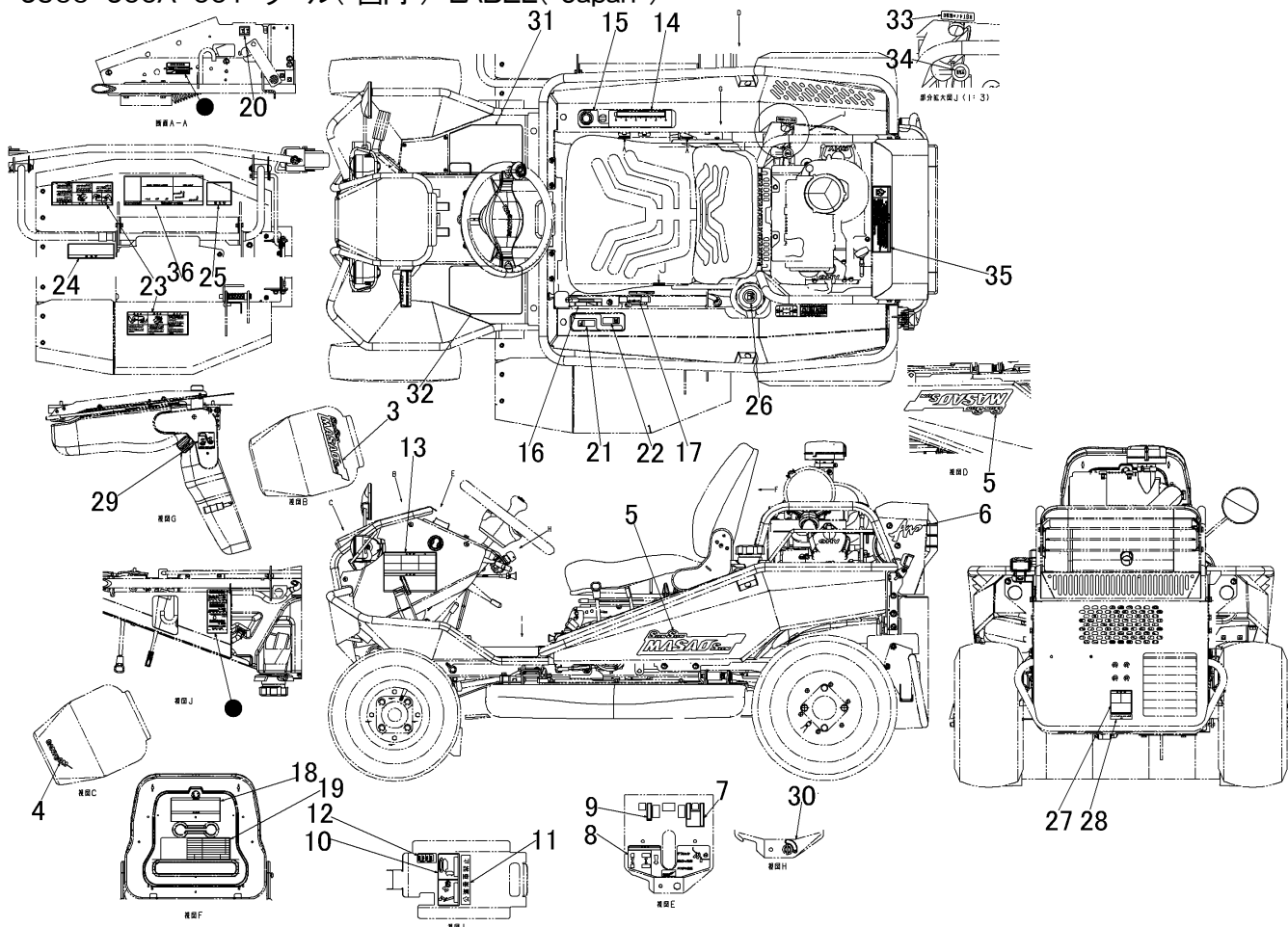
見出	部品番号	部品名称		個数	型 寸	互 換 性	適 用 号 機	備 考
NO.	PART NO.	PART NAME		Q'ty	DESCRIPTION	R/P	FROM ~ UP TO SERIAL NO.	REMARKS
1	5366 4207 000	ステー	STAY	1	赤色			左
2	5366 4201 000	ボス	BOSS	2				
3	5366 4204 000	カバー	COVER	2				
4	K712 0612 030	ボルト	BOLT	4				
-	-	-	-	-				
6	5366 4206 000	フランジソケット	BOLT	2				
7	5366 4202 000	ワッシャー	WASHER	2				
8	5366 4208 000	ステー	STAY	1	黒色			中央
S01	Z366 4201 010	カリハセット【一台分】	CUTTER set	1				カリハ1台分【刃4枚とボルト、ナット、キャップ、カラー】
S02	Z366 4201 000	カリハセット【片側分】	CUTTER set	2				カリハ片側分【刃2枚とボルト、ナット、キャップ、カラー】
S03	Z366 9901 000	ボルトセット	BOLT set	4				ボルト1ヶ所分【ボルト、ナット、キャップ、カラー】

5360 430A 000 カリハブレーキ Cutter Brake



見出 NO.	部品番号 PART NO.	部品名称 PART NAME	個数 Q'ty	型 寸 DESCRIPTION	互 換 性 R/P	適 用 号 機 FROM ~ UP TO SERIAL NO.	備 考 REMARKS
1	5360 4301 000	リンク LINK	1				
2	5310 4301 001	カリハブレーキ BRAKE	1				
3	5360 4302 000	ブラケット BRACKET	1				
4	5360 4303 000	ボルト BOLT	1				
5	3407 1112 000	スプリング SPRING	1				
6	5360 4305 000	プレート PLATE	1				
7	A351 0108 002	Uナット NUT	1				
8	F301 0108 000	Fナット NUT	2				
9	0350 0140 818	PW WASHER	1				
10	K710 0108 016	Fボルト BOLT	1				
11	0796 0161 815	DUブッシュ BUSH	2				

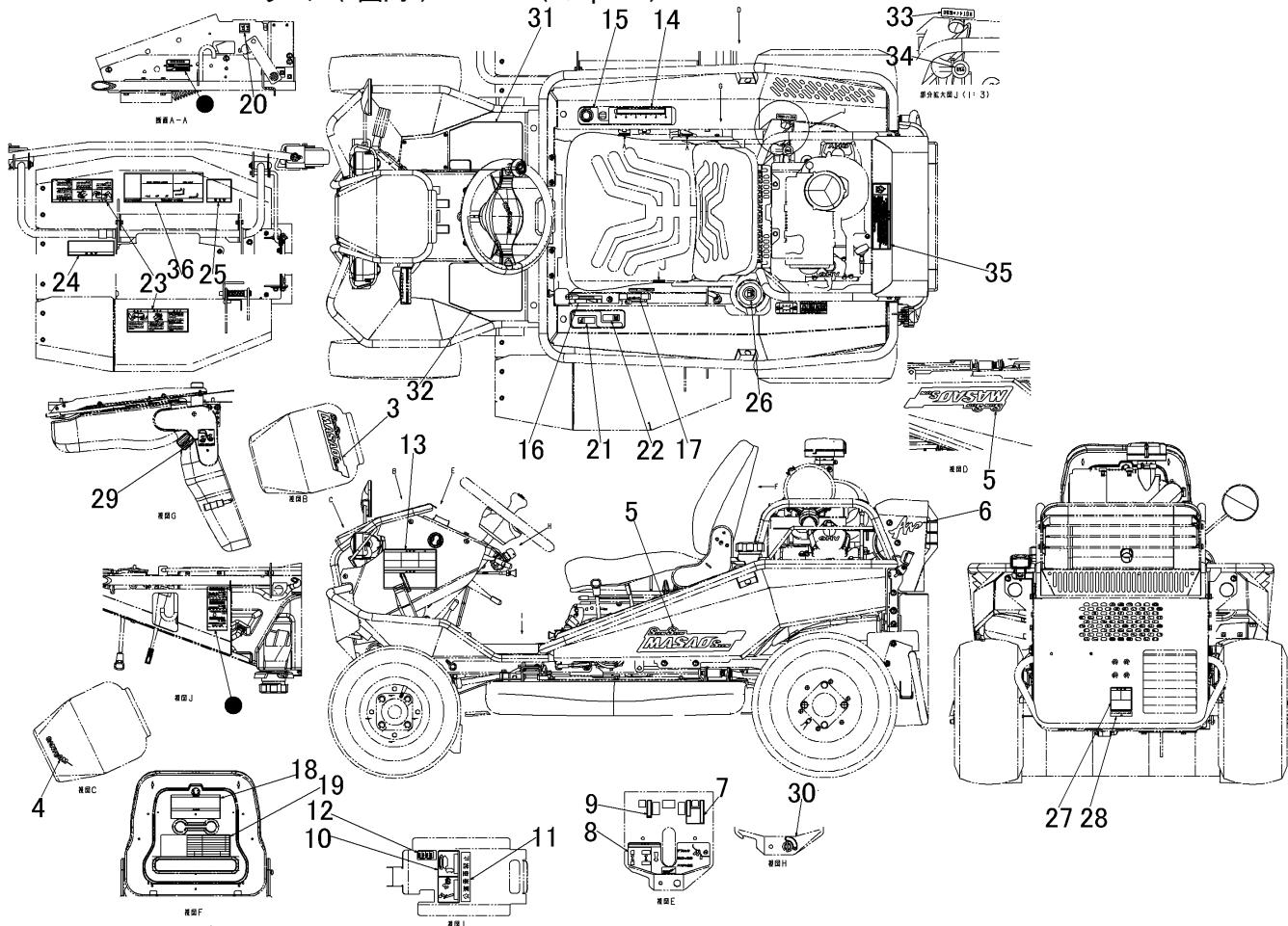
5366 500A 001 ラベル( 国内 ) LABEL( Japan )



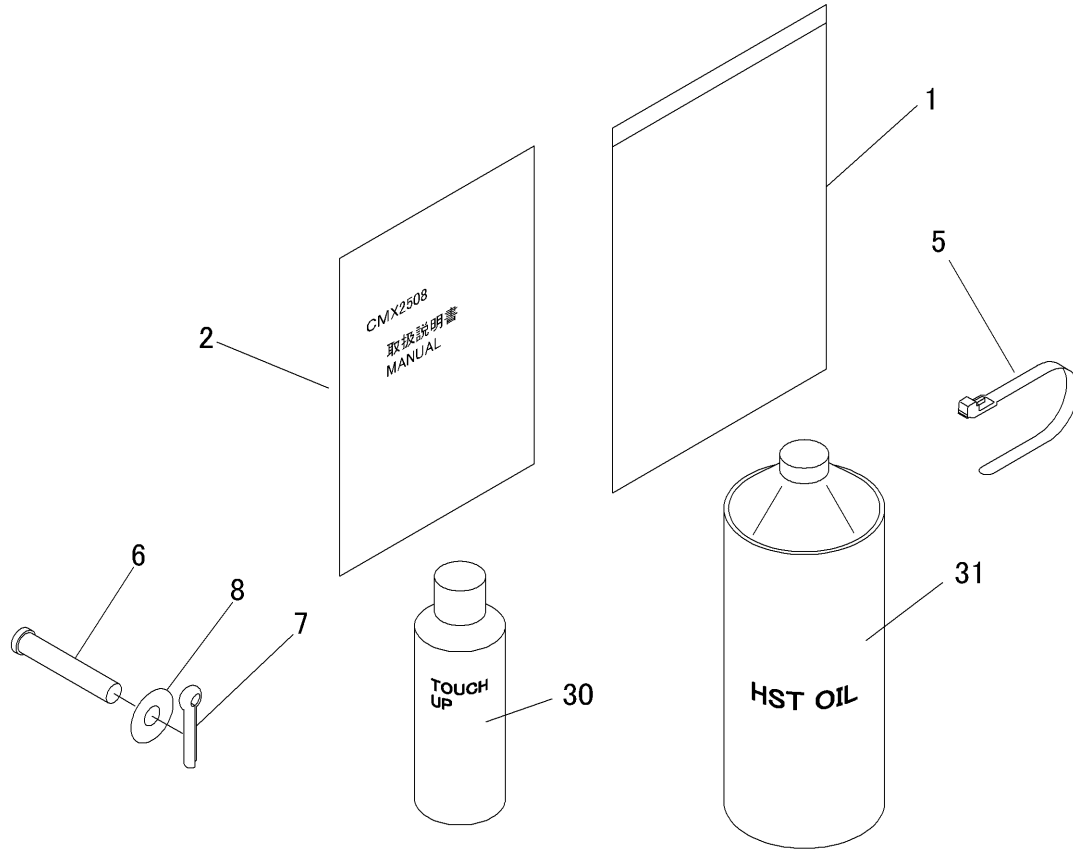
見出	部品番号	部品名称		個数	型 寸	互換性	適用号機	備考
NO.	PART NO.	PART NAME		Q'ty	DESCRIPTION	R/P	FROM ~ UP TO SERIAL NO.	REMARKS
3	5366 5003 000	マーク	LABEL	1				
4	5360 5005 000	マーク	LABEL	1				
5	5366 5004 000	マーク	LABEL	2				
6	5360 5007 000	マーク	LABEL	1				
7	5360 5008 000	マーク	LABEL	1				
8	5360 5009 001	マーク	LABEL	1				
9	5360 5026 000	マーク	LABEL	1				
10	5360 5012 000	マーク	LABEL	1				
11	3611 5011 000	コウドウジョウシャケンシ	LABEL	1				
12	5360 5021 000	マーク	LABEL	1				
13	5360 5013 000	マーク	LABEL	1				
14	5366 5005 000	マーク	LABEL	1				
15	5360 5015 000	マーク	LABEL	1				
16	5360 5016 000	マーク	LABEL	1				
17	5360 5017 000	マーク	LABEL	1				
18	5347 5025 001	マーク	LABEL	1				
19	5366 5006 000	マーク	LABEL	1			- No.1750032	
19	5366 5006 100	マーク	LABEL	1			No.1752001 -	
20	5360 5022 000	マーク	LABEL	1				
21	5347 5081 000	マーク	LABEL	1				
22	5347 5082 000	マーク	LABEL	1				
23	5321 5025 000	マーク	LABEL	2				
24	5341 5009 000	マーク	LABEL	1				
25	5341 5025 000	マーク	LABEL	1				
26	5321 5016 000	マーク	LABEL	1				



5366 500A 001 ラベル(国内) LABEL( Japan )



見出 NO.	部品番号 PART NO.	部品名称 PART NAME	個数 Q'ty	型 寸 DESCRIPTION	互 換 性 R/P	適 用 号 機 FROM ~ UP TO SERIAL NO.	備 考 REMARKS
27	5321 5024 000	マーク LABEL	1				
28	5360 5029 000	マーク LABEL	1				
29	5332 5019 001	マーク LABEL	1				
30	5360 5023 000	マーク LABEL	1				
31	5360 5024 000	ノンスリップシート NONSLIPSHEET	1				
32	5360 5025 000	ノンスリップシート NONSLIPSHEET	1				
33	5360 5027 000	マーク LABEL	1				
34	5360 5028 000	マーク LABEL	1				
35	5360 5032 000	マーク LABEL	1				
36	5366 5007 000	マーク LABEL	1				



見出	部品番号	部品名称			個数	型 寸	互換性	適用号機	備 考
NO.	PART NO.	PART NAME			Q'ty	DESCRIPTION	R/P	FROM ~ UP TO SERIAL NO.	REMARKS
1	5360 5311 000	バッグ	BAG		1				
2	5366 5301 002	トリアツカイセツメイシヨ	MANUAL		1			- No.1750032	BDR
2	5366 5401 001	トリアツカイセツメイシヨ	MANUAL		1			No.1752001 -	CHST
5	3637 0254 000	プラスチックバンド	BAND		1				
6	5332 2517 000	ピン	PIN		1				
7	0520 0125 016	ワリピン	PIN Split		1				
8	0350 0140 818	PW	WASHER		1				
30	Z9999 6031 000	スプレー(ホティイ類)	SPRAY		1	ホルド <sup>o</sup>			Option
30	Z9999 6032 000	スプレー(カバ <sup>o</sup> 類)	SPRAY		1	ロースレット <sup>o</sup>			Option
30	Z9999 6009 000	スプレー(フロントカバ <sup>o</sup> 類)	SPRAY		1	キャニコムブルー			Option
31	5310 9911 000	オイル(HST) 1L	HST OIL		4	20W-50		- No.1750032	Option
31	Z9999 9910 077	オイル(HST) 1L	HST OIL		4	5W-40		No.1752001 -	Option

# 53600201000 配線図 DIAGRAM

ワーキング ライト(R) 12V/35W	ワーキング ライト(L) 12V/35W	バックライト 12V/9W	ワーキング ライトスイッチ
			ライト状態
			点灯
			消灯
			ON

オイル警告ランプ  
12V/3.4W

ポテンシオメータ (操作)  
ポテンシオメータ (検出)

昇降リレー(上昇/伸)

昇降リレー(下降/縮/リスタ)

シリンダ (昇降)

マイコン

ヘッドライトスイッチ
ライト状態
点灯
消灯
ON

ヘッドライト  
12V/4W

ホーン  
(12V 1.5A以下)

ホーンスイッチ

アワメータ

キースイッチ

位置	端子	E	B'	IG	BAT	ST
切		○	○			
入				○	○	
始動						○

ブレーキスイッチ

ブレーキ状態	COM	NO
踏込	○	○
解放		

シートスイッチ

シート状態	COM	NO
非着座	○	○
着座		

パワーリレー(スタート)

ダイオード

パワーリレー(停止)

ダイオード

刈刃クラッチスイッチ

刈刃クラッチ	COM	NO
切	○	○
入		

予備	30A
エンジン	10A
灯火・ホーン	10A
メイン	30A

ヒューズ	
1.25L	0.85RW
0.85RY	0.85RW
0.85R	2RB

色の見かた

黒	-B	白	-W
赤	-R	緑	-G
黄	-Y	茶	-Br
青	-L	橙	-O
桃	-P	若葉	-Lg
紫	-V	水色	-Sb

例:WB  
W(G) / B(黒)

電線はAVS又はCAVS線を、指示なきサイズは0.5を示す。

油圧スイッチ
状態
圧ナシ
圧アリ

スパークプラグ

スパークプラグ

チャージコイル  
MAX:15A  
アイドリング:5.5A

レギュレータ

燃料カット  
ソレノイドバルブ

マグネットスイッチ

スタータモータ

バッテリー

5360 0203 000  
5360 0202 000

0.85B	0.85B	0.85R	0.85R
0.85RW	0.85RW	0.85RW	0.85RW
0.85B	0.85B	0.85R	0.85R
0.85RW	0.85RW	0.85RW	0.85RW

15A	15A
昇降	予備

非常時上昇コネクタ		
BY 100	54b	B-W

刈刃傾転角調整コネクタ	
59	LW

