



PARTS LIST

CMX2404

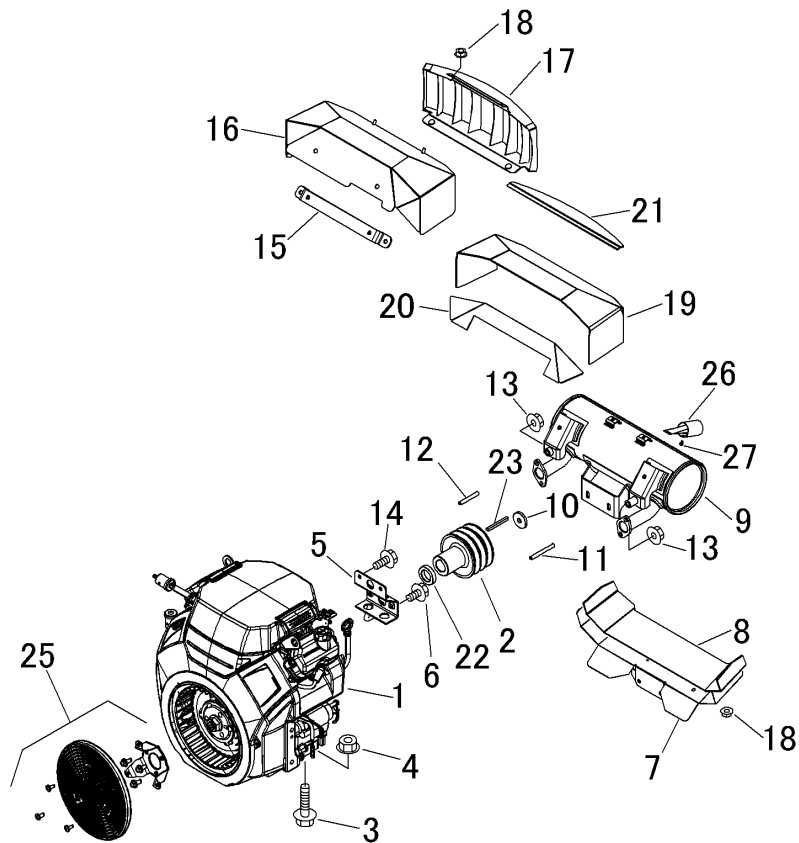


目 次

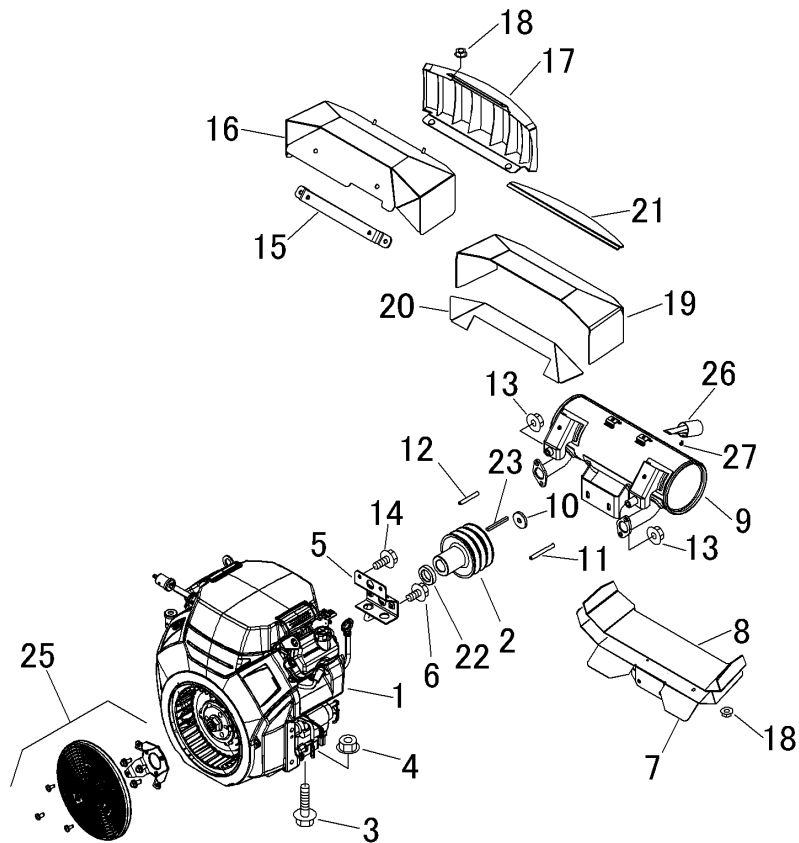
Table of Contents

5362 000A 000	エンジン Engine	1~2
5362 010A 000	エンジンコントロール Engine Control	3
5362 020A 000	デンソウ(JP) Electric(JP)	4~5
5362 030A 000	ネンリョウタンク Fuel Tank	6~7
5347 100A 000	フレーム Frame	8
5347 120M 001	フロントカバー Front Cover	9
5362 125A 000	リアカバー Rear Cover	10~11
5347 130A 000	バンパー(JP) Bumper(JP)	12
5347 200C 001	ミッション(チャージポンプ付)Transmission(With Charge Pump)	13
5347 205A 000	HSTタンク(チャージポンプ付)HST Tank(With Charge Pump)	14
5347 210A 000	フロントアクスル Front Axle	15
5347 220A 000	ゼンリン(AG) Front Tire(AG)	16
5347 230A 000	コウリン(AG) Rear Tire(AG)	17
5362 235A 000	ドウリョクデンタツ (ソウコウ) Power Line (Drive)	18
5347 240A 000	ドウリョクデンタツ (カリハ) Power Line (Cutting)	19~20
5347 250A 001	カリハクドウ Cutting Rotary	21
5347 260A 000	AWDクドウ AWD Shifting	22
5347 300B 000	ステアリング Steering	23
5347 310E 000	走行・操作レバー(左ブレーキ 左HSTレバー)(JP) Drive Lever(Brake L HST L)(JP)	24~25
5347 320A 001	フクヘンソクレバー Auxiliary Shift Lever	26
5347 330A 000	ブレーキ(左 JP) Brake(Left JP)	27
5347 340A 000	デフロック Differential Lock	28
5347 345A 000	4WDキリカエ 2WD/AWD Shifting	29
5347 350E 000	シート SEAT	30
5347 400A 000	カリハリリンク Cutting Link	31
5347 405A 000	カリタカサレバー(HST 左操作) Cutting Adjust(HST Lever L)	32
5347 410F 000	カリハカバー(JP) Cutting Blade Shield(JP)	33~34
5347 420A 000	カリハ Cutting Blade	35
5347 430A 000	カリハブレーキ Cutting Brake	36
5368 500A 000	ラベル(JP) Label(JP)	37~38
5368 530A 000	フゾクヒン(JP) Accessories(JP)	39
5347 3002 001	ステアリング Assy Steering Assy	40
5347 210B 000	フロントアクスル Front Axle(ターフ)	41
5321 220B 000	ゼンリン(ターフ) Front Tire(Tarf)	42
5323 230A 000	コウリン(ターフ) Rear Tire(Tarf)	43

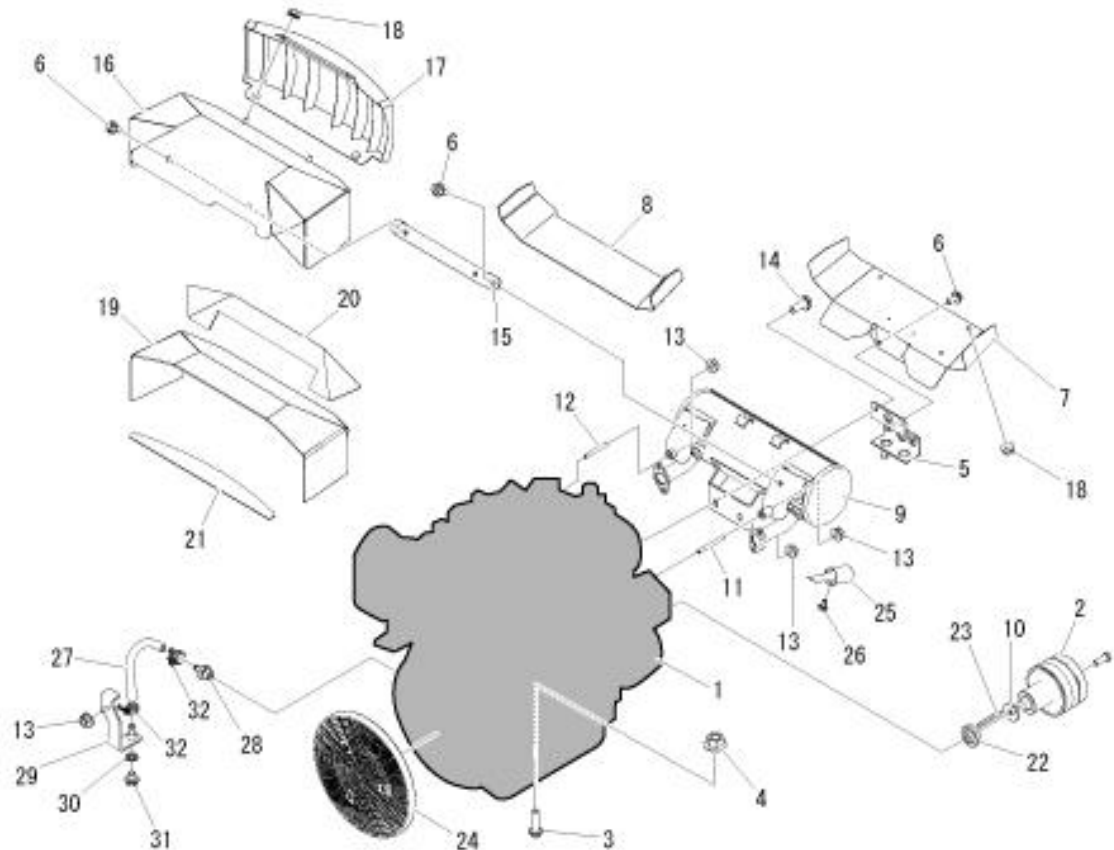
5362 000A 000 エンジン Engine (~No.1770862)



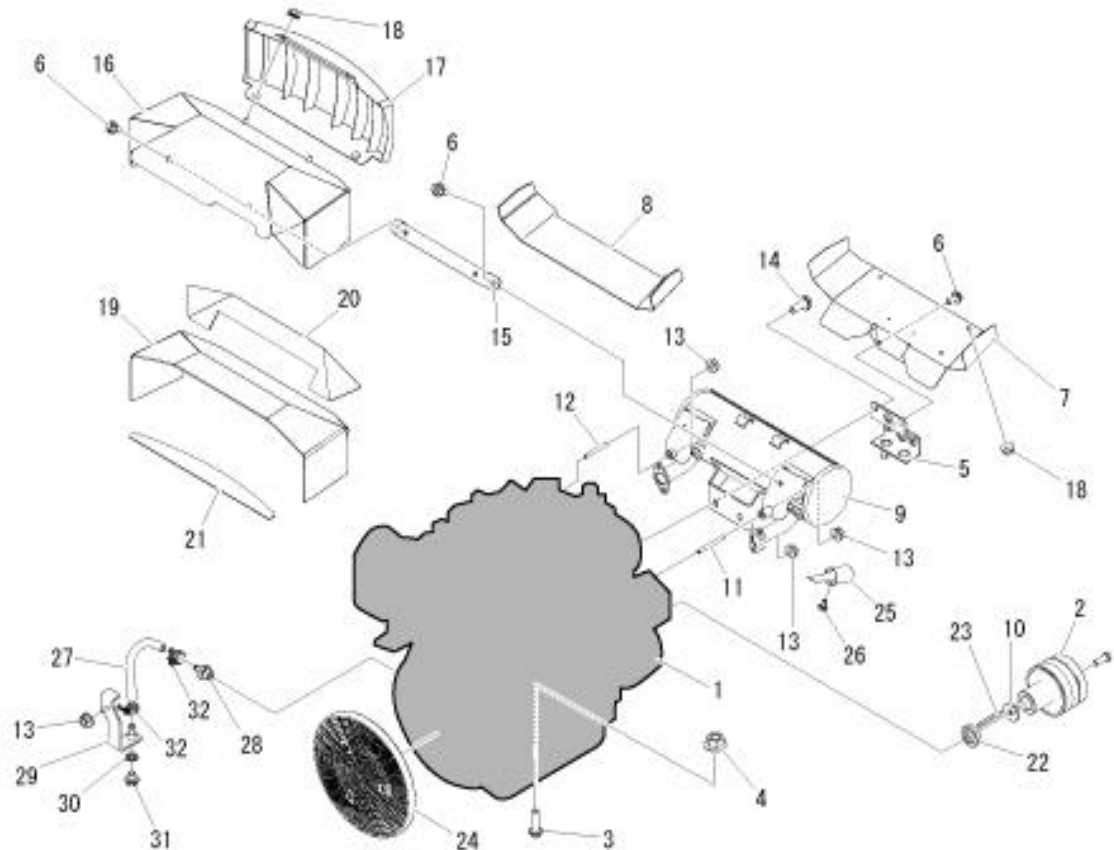
見出 NO.	部品番号 PART NO.	部品名称 PART NAME	個数 Q'ty	型 寸 DESCRIPTION	互 換 性 R/P	適 用 号 機 FROM ~ UP TO SERIAL NO	備 考 REMARKS
1	3570 0004 001	エンジン	1	ENGINE			
2	5362 0005 000	プーリ	1	PULLEY			
3	K814 0110 040	Fボルト	4	BOLT			
4	F301 0110 000	Fナット	4	NUT			
5	5362 0006 000	ストップパ	1	STOPPER			
6	K710 0108 016	Fボルト	6	BOLT			
7	5335 0013 000	ブラケット	1	BRACKET			
8	5332 0014 001	インシュレータ	1	INSULATOR			
9	3570 0005 003	マフラ	1	MUFFLER			
10	3570 0036 000	ワッシャ	1	WASHER			
11	3570 0005 100	ボルト	1	BOLT			
12	3570 0005 200	ボルト	1	BOLT			
13	F301 0108 000	Fナット	6	NUT			
14	K710 0108 020	Fボルト	2	BOLT			
15	3570 0046 000	ブラケット	1	BRACKET			
16	5362 0012 000	カバー	1	COVER			
17	5362 0016 000	カバー	1	COVER			



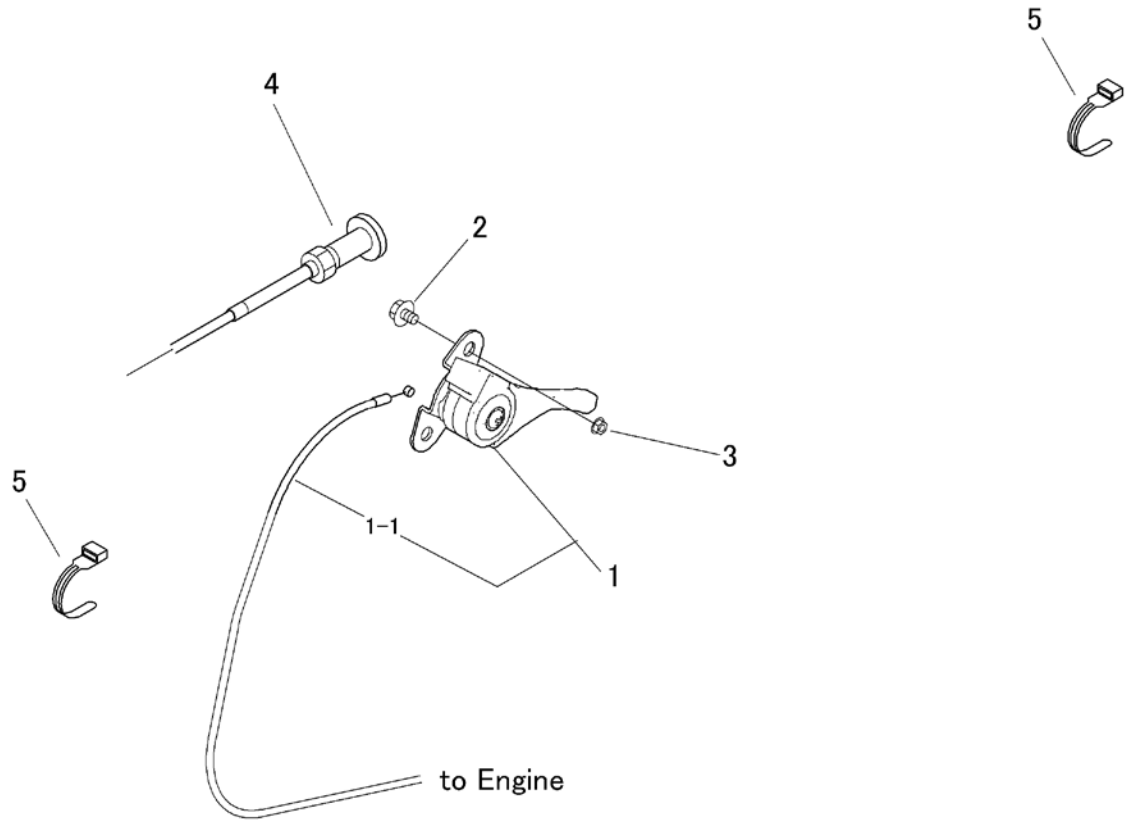
見出	部品番号	部品名称		個数	型 寸	互換性	適用号機	備 考
NO.	PART NO.	PART NAME		Q'ty	DESCRIPTION	R/P	FROM ~ UP TO SERIAL NO	REMARKS
18	F300 0106 000	Fナット	NUT	4				
19	5362 0015 000	インシュレータ	INSULATOR	1				
20	5362 0017 000	インシュレータ	INSULATOR	1				
21	5362 0018 000	インシュレータ	INSULATOR	1				
22	5362 0004 000	カラー	COLLAR	1				
23	5362 0003 000	キー	KEY	1				
25	5362 0011 000	スクリーン ASSY	SCREEN ASSY	1				
26	5362 0013 000	スパークアレスタ	SPARK ARRESTER	1				
27	5362 0014 000	ボルト	BOLT	1				



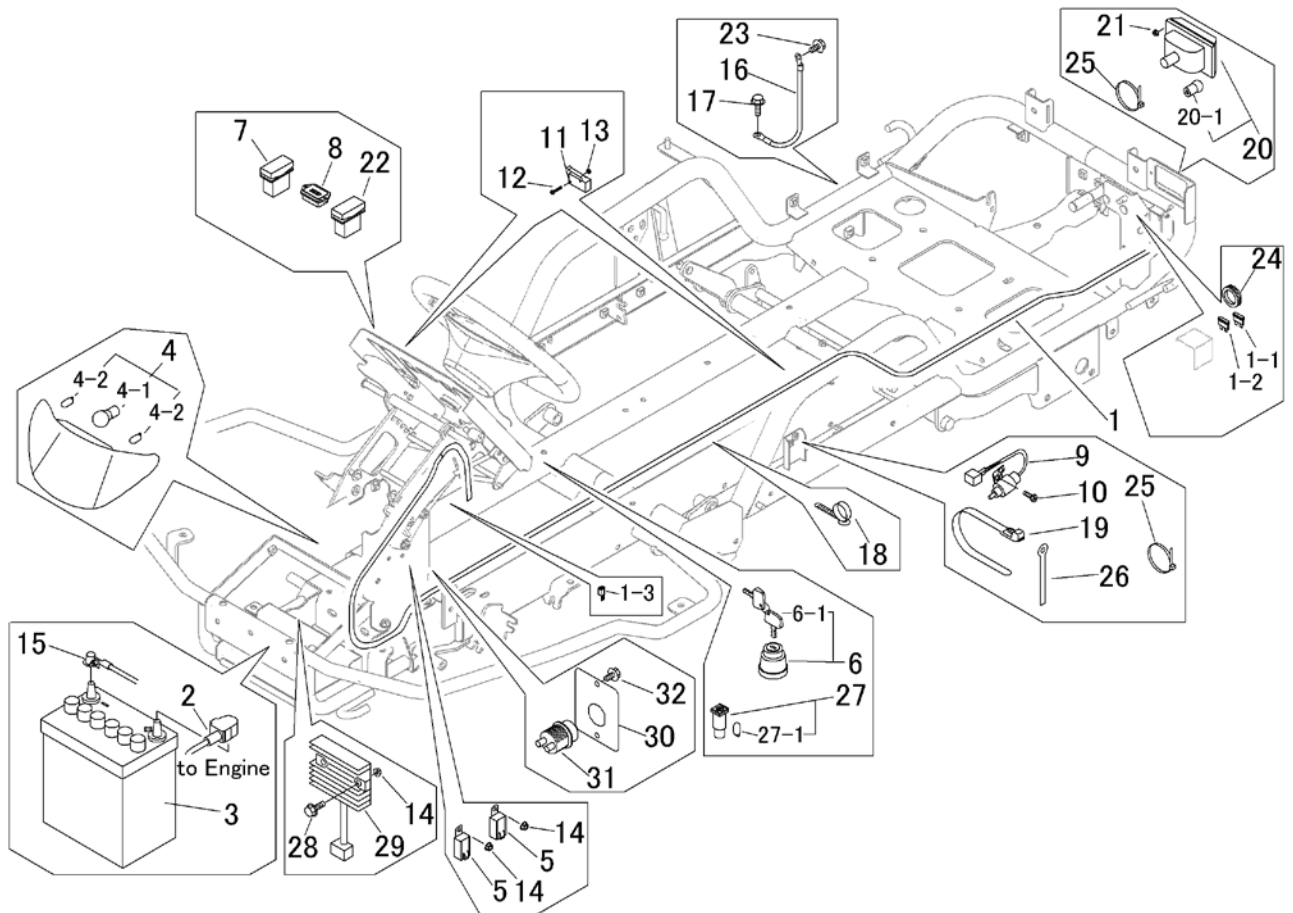
見出 NO.	部品番号 PART NO.	部品名称 PART NAME	個数 Q'ty	型 寸 DESCRIPTION	互 換 性 R/P	適 用 号 機 FROM ~ UP TO SERIAL NO	備 考 REMARKS
1	3570 0004 001	エンジン	1	GX690RH-TDCC			
2	5362 0005 000	プーリ	1	HONDA GX690			
3	K814 0110 040	Fボルト	4	M10×40(8T)			
4	F301 0110 000	Fナット	4	M10			
5	5362 0006 000	ストッパ	1				
6	K710 0108 016	Fボルト	6	M8×16(7T)			
7	5335 0013 000	ブラケット	1				
8	5332 0014 001	インシュレータ	1				
9	3570 0005 003	マフラ	1				
10	3570 0036 000	ワッシャ	1	t6			
11	3570 0005 100	ボルト	1				
12	3570 0005 200	ボルト	1				
13	F301 0108 000	Fナット	7	M8			
14	K710 0108 020	Fボルト	2	M8×20(7T)			
15	3570 0046 000	ブラケット	1				
16	5362 0012 000	カバー	1				
17	5362 0016 000	カバー	1				



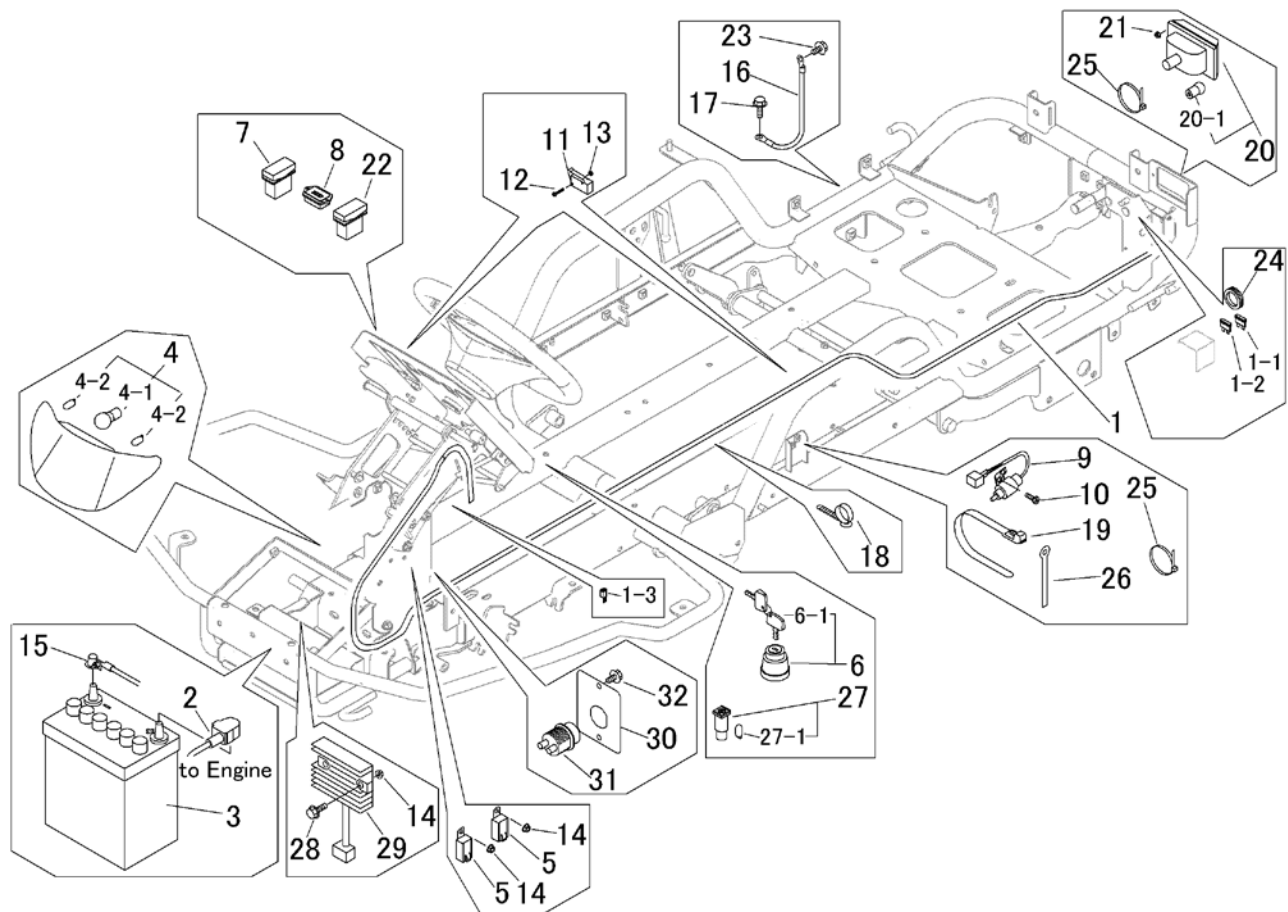
見出	部品番号	部品名称		個数	型 寸	互換性	適用号機	備考
NO.	PART NO.	PART NAME		Q'ty	DESCRIPTION	R/P	FROM ~ UP TO SERIAL NO	REMARKS
18	F300 0106 000	Fナット	NUT	4	M6			
19	5362 0015 000	インシュレータ	INSULATOR	1				
20	5362 0017 000	インシュレータ	INSULATOR	1				
21	5362 0018 000	インシュレータ	INSULATOR	1				
22	5362 0004 000	カラー	COLLAR	1				
23	5362 0003 000	キー	KEY	1				
24	5362 0011 000	スクリーン ASSY	SCREEN ASSY	1	GX690			
25	5362 0013 000	スパークアレスター	SPARK ARRESTE	1				
26	5362 0014 000	ボルト	BOLT	1				
27	5368 0008 000	ホース	HOSE	1				
28	5368 0009 000	アダプタ	ADAPTER	1				
29	5368 0012 000	ブラケット	BRACKET	1				
30	0833 0001 000	シールワツシヤ	SW	1	M10			
31	K712 0110 012	Fボルト	BOLT	1	M10×12			
32	0050 1100 180	ホースバンド	HOSE BAND	2				



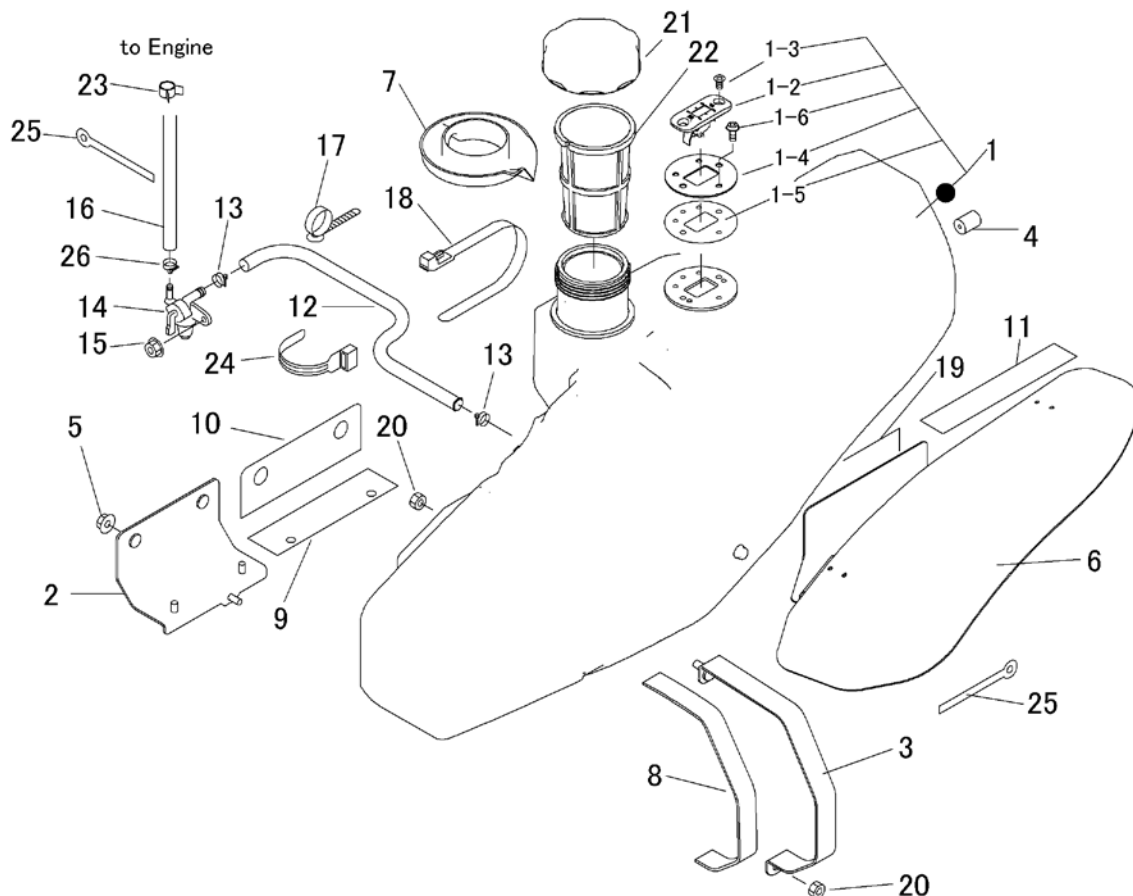
見出	部品番号	部品名称		個数	型 寸	互 換 性	適 用 号 機	備 考
NO.	PART NO.	PART NAME		Qty	DESCRIPTION	R/P	FROM ~ UP TO SERIAL NO.	REMARKS
1	5362 0101 000	スロットルレバー-ASSY	LEVER	1				
1-1	5362 0101 100	ワイヤー	WIRE	1				
2	K700 0106 012	Fボルト	BOLT	2				
3	F300 0106 000	Fナット	NUT	2				
4	5362 0103 000	チョークワイヤー	WIRE	1				
5	3513 3131 000	プラスチックバンド	BAND	4				



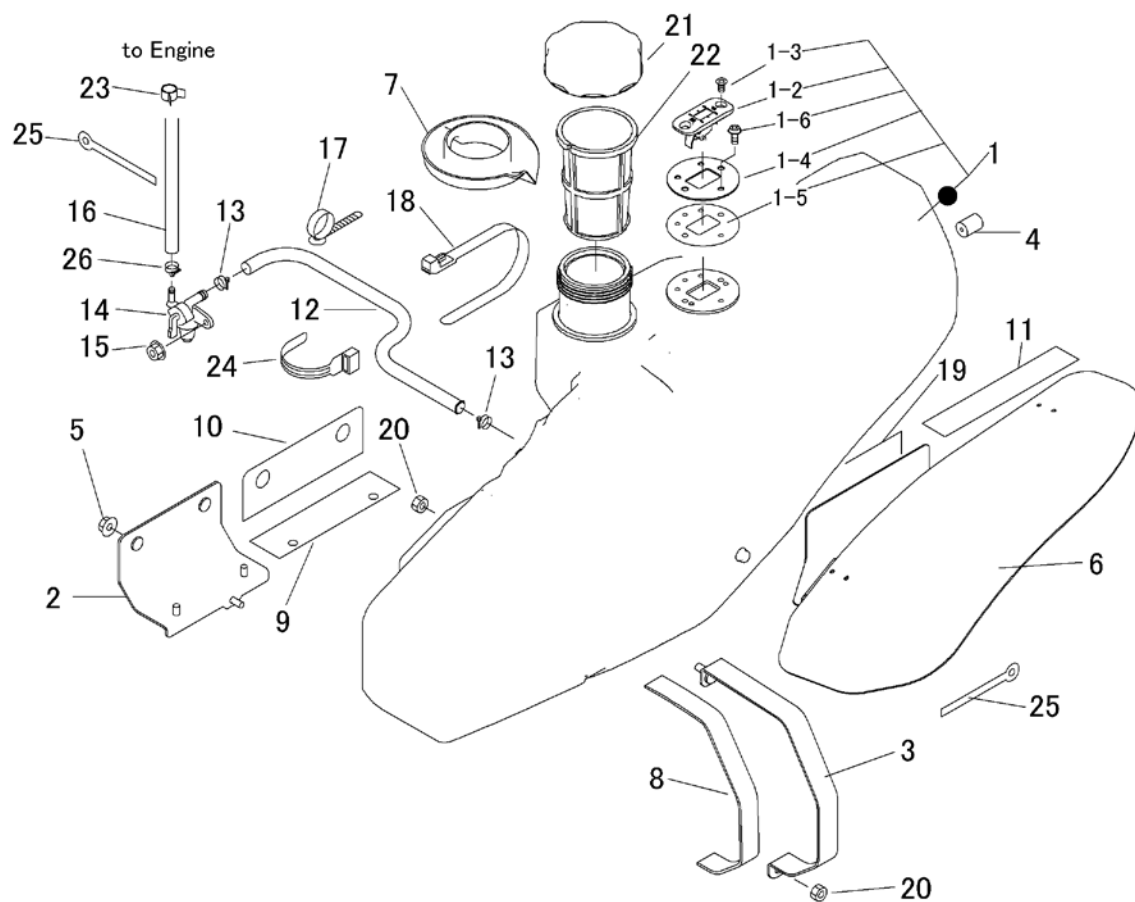
見出	部品番号	部品名称		個数	型 寸	互換性	適用号機	備 考
NO.	PART NO.	PART NAME		Qty	DESCRIPTION	R/P	FROM ~ UP TO SERIAL NO.	REMARKS
1	5362 0202 000	ハーネス	HARNESS	1				
1-1	0980 1003 002	ヒューズ	FUSE	1				
1-2	0980 1001 002	ヒューズ	FUSE	1				
1-3	5118 0611 300	ダイオード	DIODE	1				
2	0980 7201 904	プラスコード	CODE	1				
3	3705 3901 000	バッテリー	BATTERY	1				
4	5332 0203 000	ランプ	LAMP	1				
4-1	5332 0203 100	バルブ	BULB	1				
4-2	0980 8120 348	バルブ	BULB	2				
5	3714 0491 000	リレー	RELAY	2				パワーリレー(スタート)
6	3718 0425 000	メインスイッチAssy	SWITCH Assy	1				
6-1	3718 0425 100	キーAssy	KEY	1				
7	5332 0205 000	スイッチ	SWITCH	1				ヘッドライトSW
8	5313 0205 000	アワメータ	METER	1				
9	5310 0208 000	スイッチ	SWITCH	1				セーフティSW(ブレーキ)
10	F204 0105 012	セムSA	BOLT	2				
11	5306 3541 000	スイッチ	SWITCH	2				セーフティSW(シート下、カリクラッチ)
12	F242 0103 020	ナベセムSA	SCREW	4				
13	F300 0103 001	Fナット	NUT	4				
14	F300 0106 000	Fナット	NUT	4				
15	3643 0217 000	マイナスコード	MINUSCODE	1				
16	3522 0231 000	マイナスコード	MINUSCODE	2				
17	3522 0238 100	タップタイト	TAPTIGHT	3				
18	3712 0315 000	クリップ	CLIP	5				
19	3637 0254 000	プラスチックバンド	BAND	9				



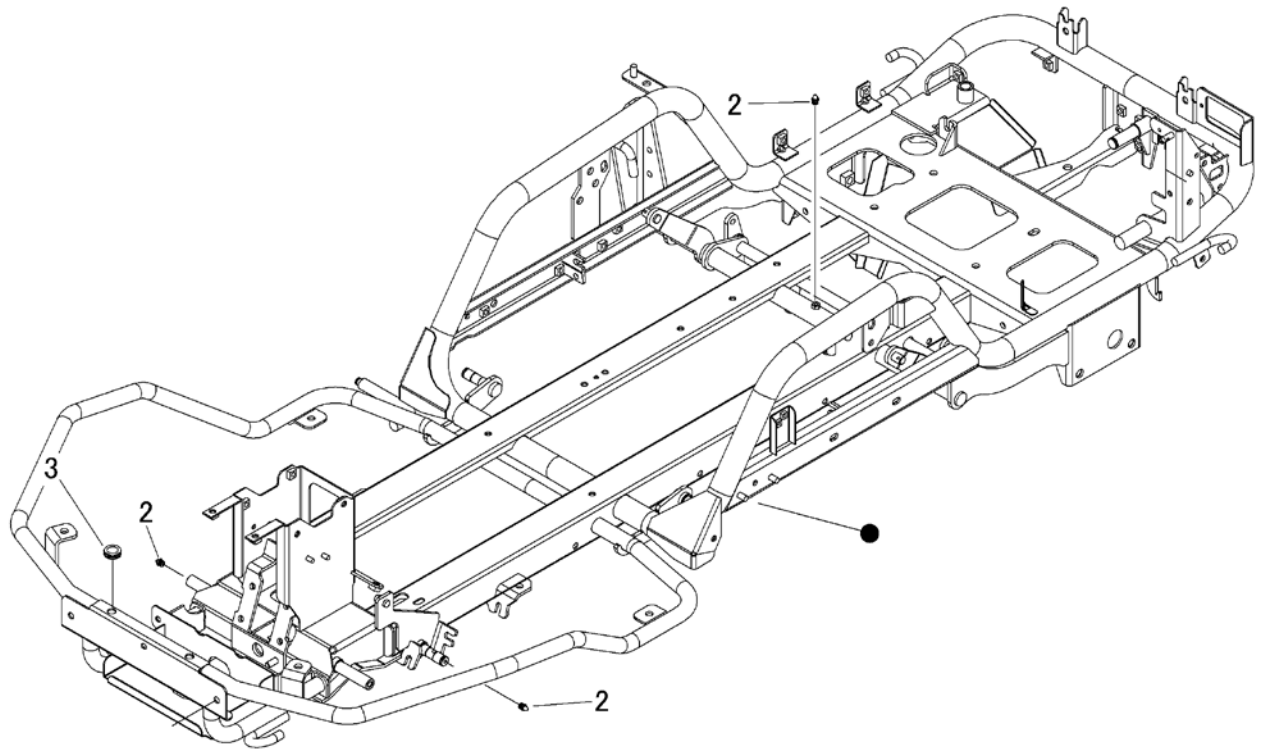
見出	部品番号	部品名称		個数	型 寸	互換性	適用号機	備 考
NO.	PART NO.	PART NAME		Qty	DESCRIPTION	R/P	FROM ~ UP TO SERIAL NO.	REMARKS
20	3714 0441 000	バックアップライト	LAMP	1				
20-1	0980 8121 502	バルブ	BULB	1				
21	F300 0104 001	Fナット	NUT	2				
22	5332 0206 000	スイッチ	SWITCH	1				
23	K700 0106 012	Fボルト	BOLT	1				
24	0040 1303 600	グロメット	GROMMET	2				
25	5210 0099 100	SKバンダー	BAND	1				
26	0050 2108 083	クランプ	CLAMP	1				
27	3670 0513 000	ランプ	LAMP	1				
27-1	0980 8120 348	バルブ	BULB	1				
28	K804 0106 025	Fボルト	BOLT	2				
29	3570 0644 000	レギュレータ	REGULATOR	1				
30	5347 0207 000	プレート	PLATE	1				
31	5347 0208 000	スイッチ	SWITCH	1				
32	K710 0108 016	Fボルト	BOLT	2				



見出	部品番号	部品名称		個数	型 寸	互 換 性	適 用 号 機	備 考
NO.	PART NO.	PART NAME		Qty	DESCRIPTION	R/P	FROM ~ UP TO SERIAL NO.	REMARKS
1	5332 0302 005	タンクASSY	TANKASSY	1				
1-2	5332 0304 001	ゲージ	GAUGE	1				
1-3	A222 0106 014	サラコネジ	SCREW	2				
1-4	5332 0305 000	プレート	PLATE	1				
1-5	5332 0321 001	シール	SEAL	1				
1-6	F242 0105 010	ナベ`セムスA	SCREW	3				
2	5332 0306 000	ブラケット	BRACKET	1				
3	5332 0307 000	ブラケット	BRACKET	1				
4	5332 0318 000	ホコゴム	GROMMET	1				
5	F301 0108 000	Fナット	NUT	2				
6	5332 0308 001	ブラケット	BRACKET	1				
7	5332 0309 000	カバー	COVER	1				
8	5332 0311 000	ゴムイタ	GROMMET	1				
9	5332 0312 000	ゴムイタ	GROMMET	1				
10	5332 0313 000	ゴムイタ	GROMMET	1				
11	5332 0314 000	ゴムイタ	GROMMET	1				
12	5332 0315 000	ホース	HOSE	1				
13	0050 3113 006	ホースクリップ	CLAMP HOSE	2				
14	5305 0329 000	フューエルコック	COCK	1				
15	F300 0106 000	Fナット	NUT	1				
16	3570 0557 000	ホース	HOSE	1				
17	3712 0315 000	クリップ	CLIP	1				
18	3637 0254 000	プラスチックバンド	BAND	2				
19	5332 0317 001	インシュレータ	INSULATOR	1				
20	A351 0108 002	Uナット	NUT	2				

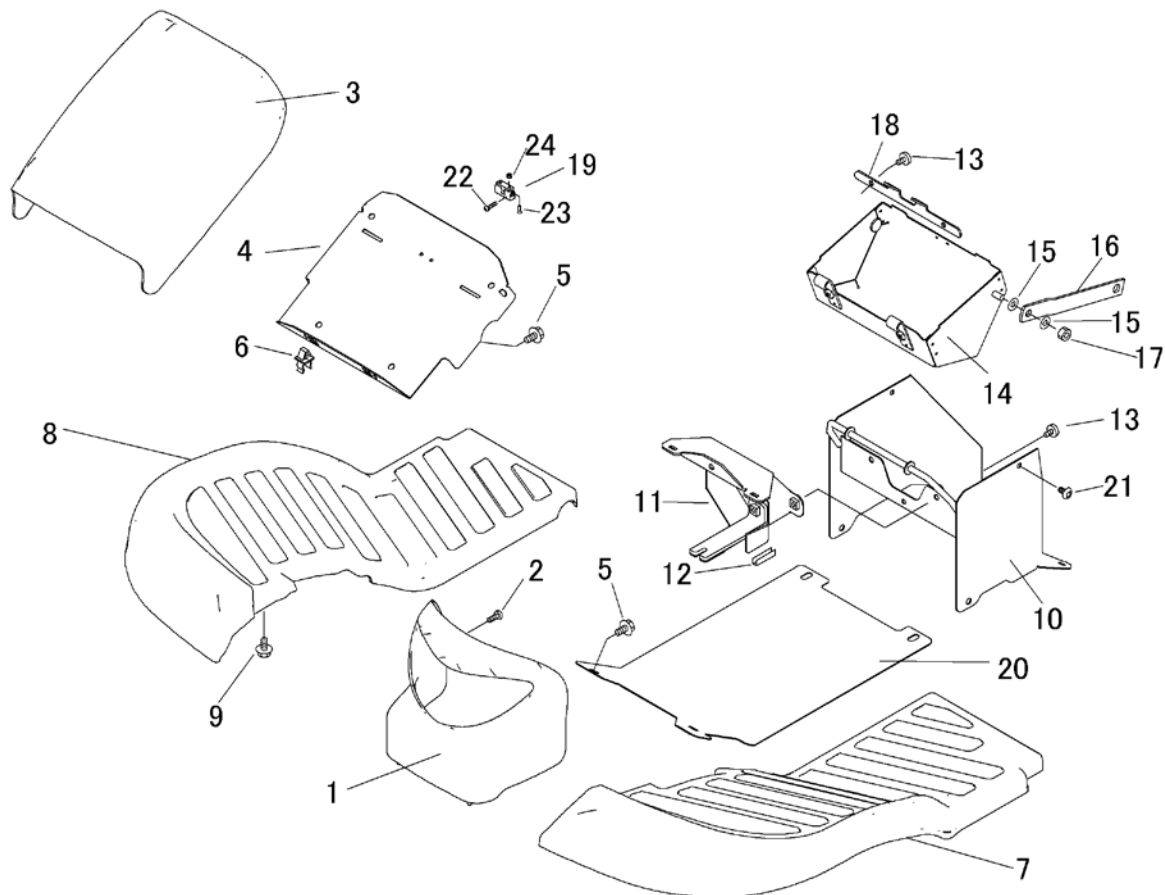


見出	部品番号	部品名称	個数	型 寸	互換性	適用号機	備 考
NO.	PART NO.	PART NAME	Qty	DESCRIPTION	R/P	FROM ~ UP TO SERIAL NO.	REMARKS
21	5321 0302 000	キャップ [°]	1	CAP			
22	5321 0303 000	フィルター	1	FILTER			
23	0050 3110 006	ホースクリップ [°]	1	CLAMP HOSE			
24	3513 3131 000	プラスチックバンド [°]	1	BAND			
25	0050 2110 083	クランプ [°]	2	CLAMP			
26	0050 1100 120	ホースバンド [°]	1	CLAMP HOSE			



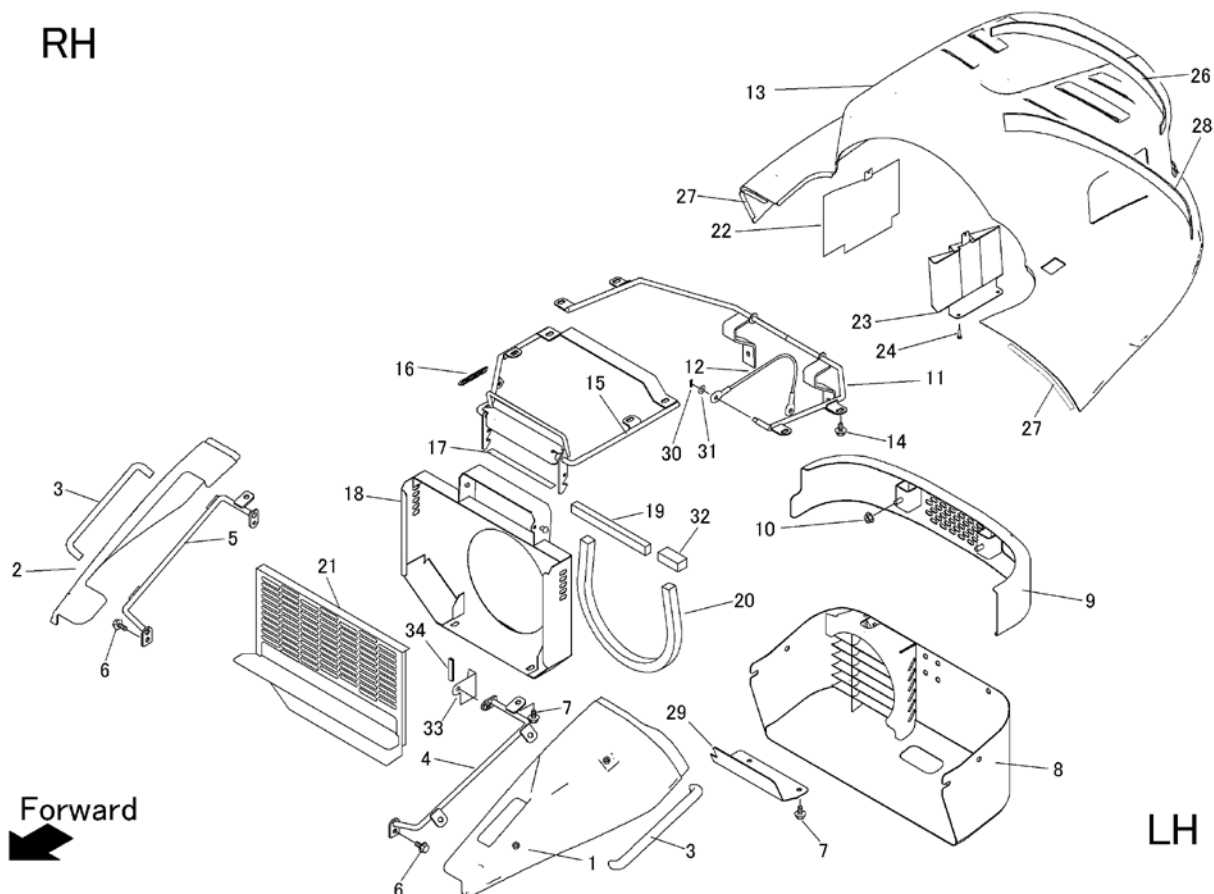
見出	部品番号	部品名称		個数	型 寸	互 換 性	適用号機	備 考
NO.	PART NO.	PART NAME		Q'ty	DESCRIPTION	R/P	FROM ~ UP TO SERIAL NO.	REMARKS
2	A650 0100 600	グリースニップル	NIPPLE GREASE	3				
3	0040 1301 200	グロメット	GROMMET	2				

5347 120M 001 フロントカバー Front Cover



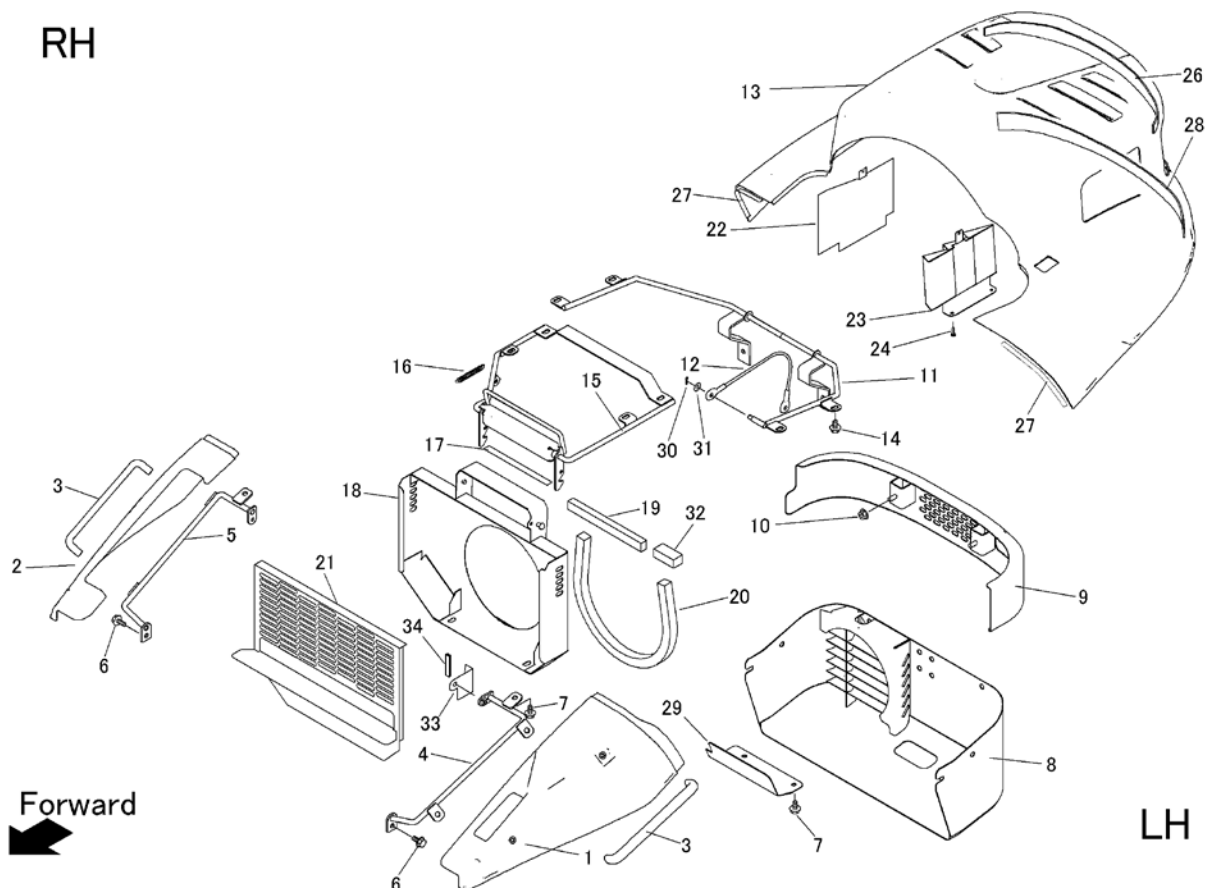
見出 NO.	部品番号 PART NO.	部品名称 PART NAME	個数 Q'ty	型 寸 DESCRIPTION	互 換 性 R/P	適用号機 FROM ~ UP TO SERIAL NO.	備 考 REMARKS
1	5347 1281 000	ランプカバー	1	COVER			
2	A252 0160 012	トラスコネジ	1	SCREW			
3	5347 1282 000	フロントカバー	1	COVER			
4	5332 1205 000	プレート	1	PLATE			
5	K700 0106 012	Fボルト	6	BOLT			
6	3583 4019 000	ロッドホルダー	2	ROD HOLDER			
7	5346 1203 000	ステップ	1	STEP			
8	5346 1204 000	ステップ	1	STEP			
9	K110 0108 016	Fボルト	10	BOLT			
10	5347 1206 000	カバー	1	COVER			
11	5332 1207 000	ブラケット	1	BRACKET			
12	5313 1294 000	トリム	2	TRIM			
13	3643 1295 000	ケショウネジ	2	SCREW			
14	5332 1208 000	ブラケット	1	BRACKET			
15	0350 0140 818	PW	4	WASHER			
16	5332 1209 000	プレート	2	PLATE			
17	A351 0108 002	Uナット	2	NUT			
18	5332 1211 000	プレート	1	PLATE			
19	5332 1214 000	ボールキャッチ	1	CATCH			
20	5347 1213 000	プレート	1	PLATE			
21	3661 1457 100	クリップ	2	GRIP			
22	H242 0103 005	ナベセムスB	2	SCREW			
23	A222 0103 010	サラコネジ	2	SCREW			
24	F300 0103 001	Fナット	2	NUT			

RH



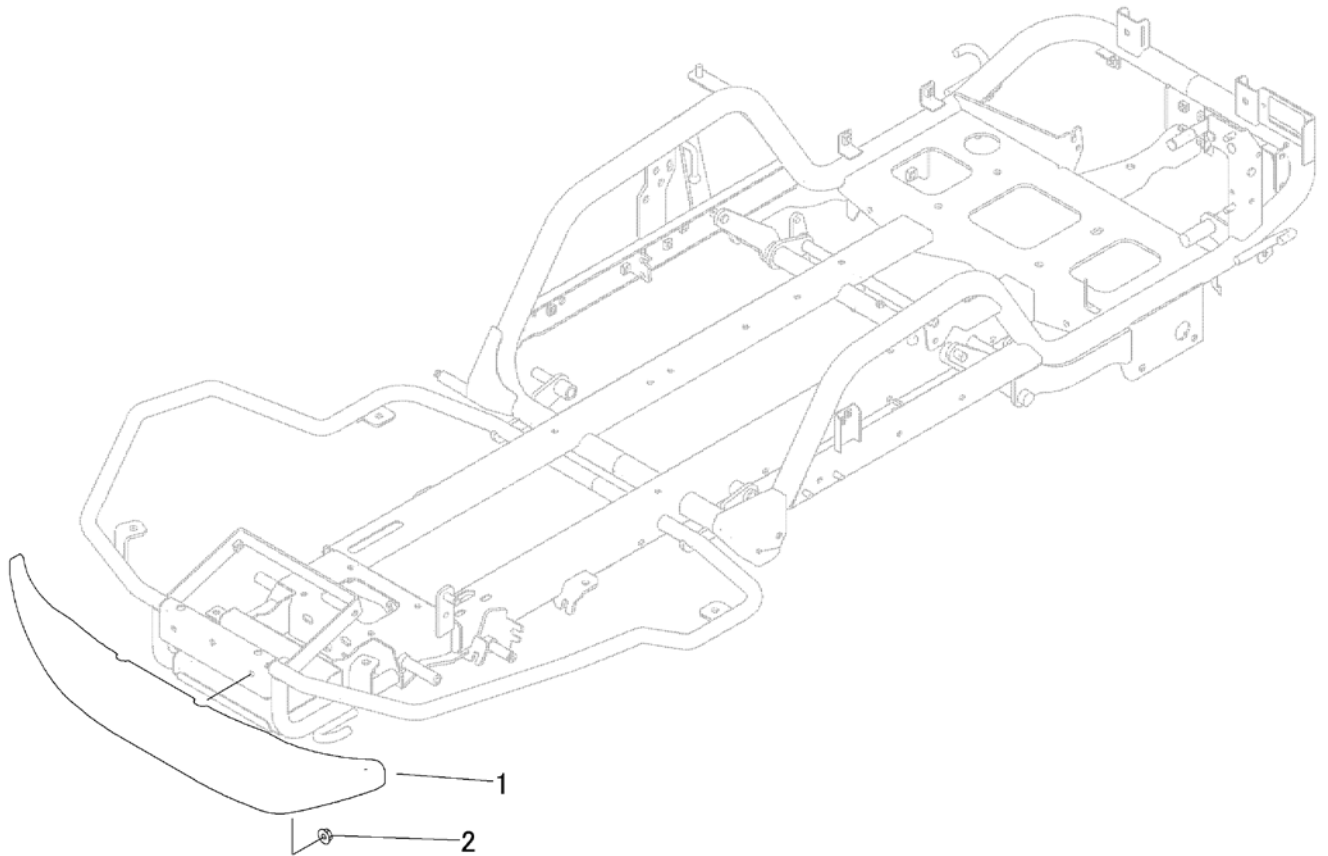
見出 NO.	部品番号 PART NO.	部品名称 PART NAME	個数 Q'ty	型 寸 DESCRIPTION	互 換 性 R/P	適用号機 FROM ~ UP TO SERIAL NO.	備 考 REMARKS
1	5347 1261 000	カバー	1	COVER			
2	5347 1262 000	カバー	1	COVER			
3	5347 1255 100	グリップ	2	GRIP			
4	5332 1256 000	ブラケット	1	BRACKET			
5	5332 1257 000	ブラケット	1	BRACKET			
6	K710 0108 020	Fボルト	4	BOLT			
7	K710 0108 016	Fボルト	15	BOLT			
8	5332 1258 000	カバー	1	COVER			
9	5347 1251 000	バンパ	1	BAMPER			
10	F301 0108 000	Fナット	2	NUT			
11	5347 1252 000	ブラケット	1	BRACKET			
12	5347 1263 000	ワイヤー	1	WIRE			
13	5346 1253 000	カバー	1	COVER			
14	K710 0108 012	Fボルト	8	BOLT			
15	5332 1265 000	カバー	1	COVER			
16	5201 3608 000	スプリング	1	SPRING			
17	3673 1247 000	インシュレータ	1	INSULATOR			
18	5362 1253 000	カバー	1	COVER			
19	5347 1256 000	エプトシーラー	1	INSULATOR			
20	5347 1257 000	エプトシーラー	1	INSULATOR			
21	5362 1254 000	カバー	1	COVER			
22	5362 1269 000	カバー	1	COVER	Right		
23	5332 1269 500	カバー	1	COVER			
24	5332 1269 800	パイントコネジ	4	SCREW			

RH



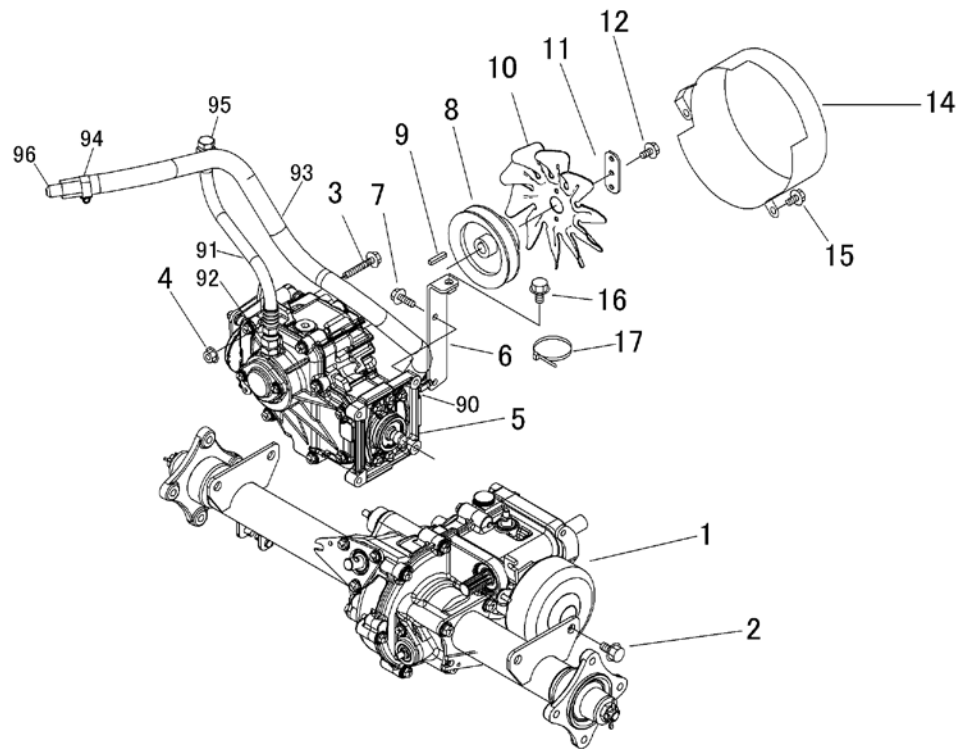
見出	部品番号	部品名称		個数	型 寸	互 換 性	適用号機	備 考
NO.	PART NO.	PART NAME		Q'ty	DESCRIPTION	R/P	FROM ~ UP TO SERIAL NO.	REMARKS
26	5335 1271 000	インシュレータ	INSULATOR	1				
27	5332 1278 000	インシュレータ	INSULATOR	2				
28	5335 1272 000	インシュレータ	INSULATOR	1				
29	5332 1276 000	プレート	PLATE	1				
30	0520 0125 016	ワリピン	PIN SPLIT	1				
31	0350 0140 818	PW	WASHER	1				
32	5347 1258 000	エプトシーラー	INSULATOR	1				
33	5347 1259 000	プレート	PLATE	1				
34	3719 0351 000	トリム	TRIM	1				

5347 130A 000 バンパー(JP) Bumper(JP)



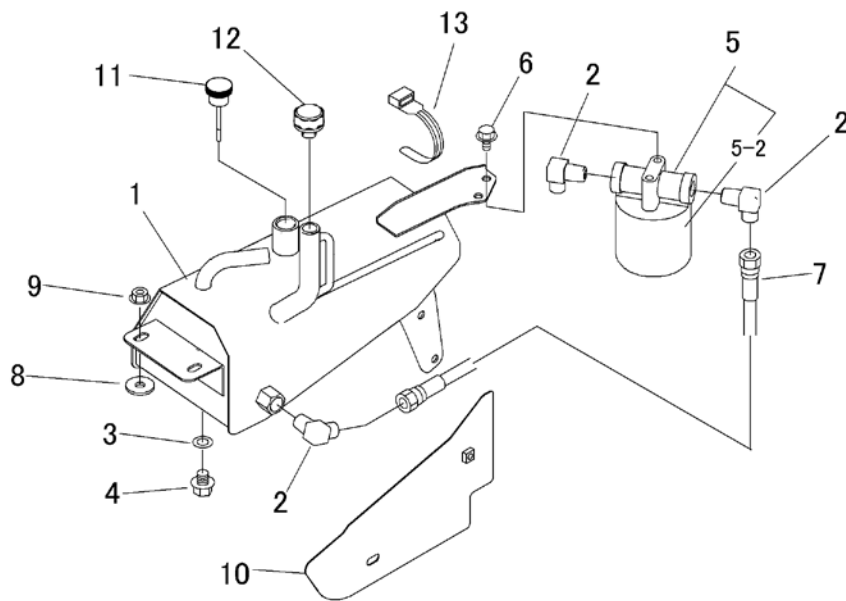
見出	部品番号	部品名称		個数	型 寸	互 換 性	適 用 号 機	備 考
NO.	PART NO.		PART NAME	Q'ty	DESCRIPTION	R/P	FROM ~ UP TO SERIAL NO.	REMARKS
1	5347 1301 000	バンパ	BUMPER	1				
2	F301 0108 000	Fナット	NUT	2				

5347 200C 001 ミッション(チャージポンプ付)Transmission(With Charge Pump)



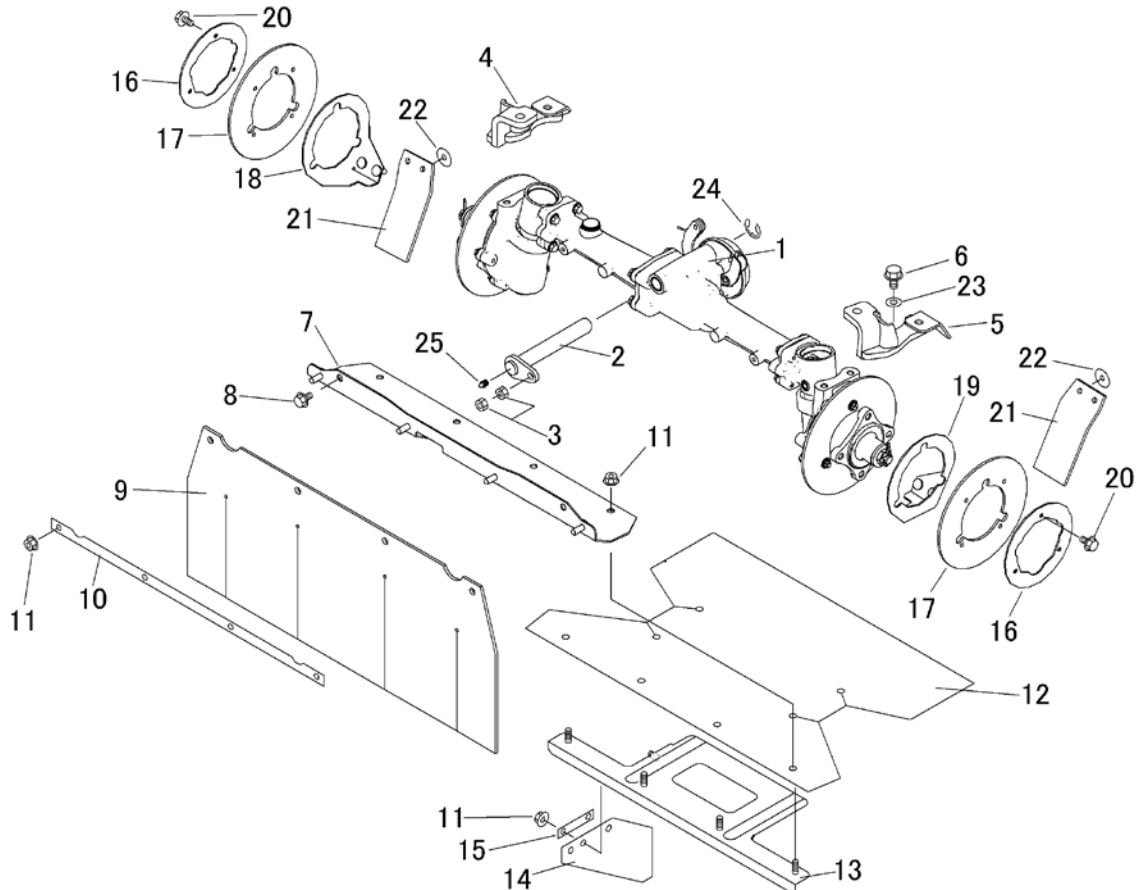
見出	部品番号	部品名称		個数	型 寸	互換性	適用号機	備 考
NO.	PART NO.	PART NAME		Q'ty	DESCRIPTION	R/P	FROM ~ UP TO SERIAL NO.	REMARKS
1	5347 800A 002	ミッションAssy	Transmission Assy	1				
2	K712 0612 025	Fボルト	BOLT	4				
3	K814 0108 050	Fボルト	BOLT	1				
4	F301 0108 000	Fナット	NUT	1				
5	8001 100A 000	HST ASSY	HST ASSY	1				
6	5347 2011 000	ブラケット	BRACKET	1				
7	K814 0108 035	Fボルト	BOLT	4				
8	3557 2031 001	プーリ	PULLEY	1				
9	0572 0005 028	キー	KEY	1				
10	5335 2023 000	ファン	FAN	1				
11	5360 2009 000	プレート	PLATE	1				
12	K700 0106 014	Fボルト	BOLT	3				
14	5347 2012 000	ファンカバー	FAN COVER	1				
15	K710 0108 016	Fボルト	BOLT	2				
16	K712 0110 020	Fボルト	BOLT	1				
17	5210 0099 100	SKバンダー	BAND	1				
90	3676 6124 000	アダプタ	ADAPTER	1				
91	3677 6333 000	ホース	HOSE	1				
92	5116 6103 000	アダプタ	ADAPTER	1				
93	5332 2057 000	ホース	HOSE	1				
94	3308 2114 000	バンド	BAND	2				
95	8001 0701 000	アダプタ	ADAPTER	1				
96	8001 0702 000	キャップ	CAP	1				

5347 205A 000 HSTタンク(チャージポンプ付)HST Tank(With Charge Pump)



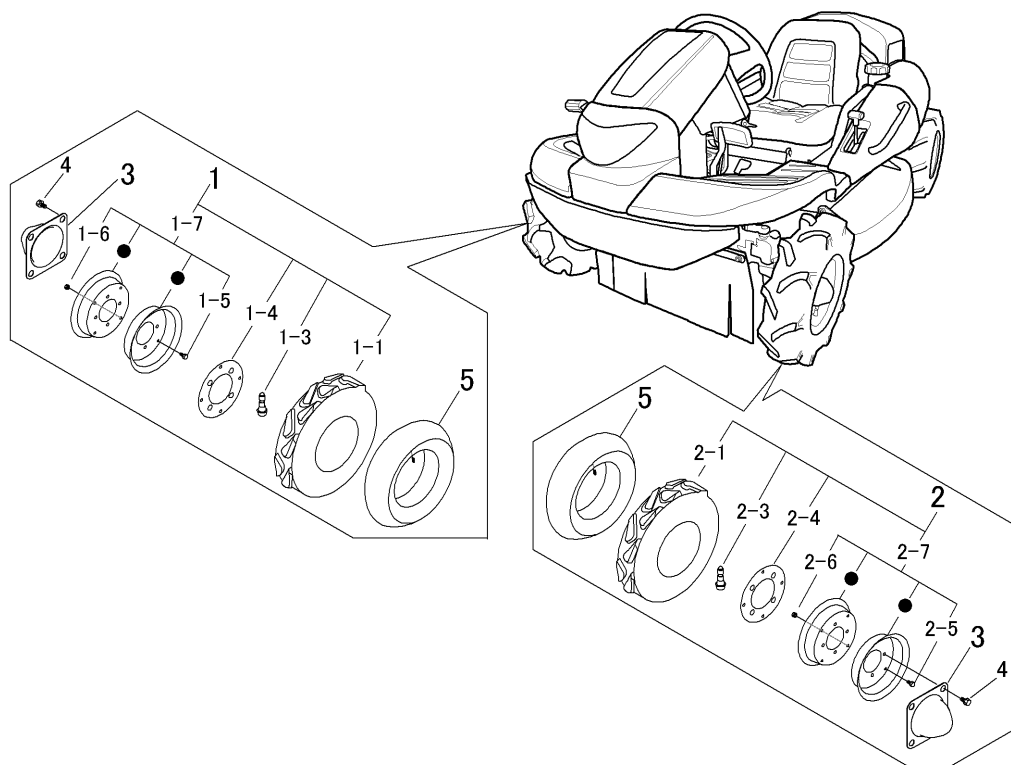
見出	部品番号	部品名称		個数	型 寸	互 換 性	適 用 号 機	備 考
NO.	PART NO.	PART NAME		Q'ty	DESCRIPTION	R/P	FROM ~ UP TO SERIAL NO.	REMARKS
1	5332 2051 000	タンク	TANK	1				
2	3640 6034 000	エルボ	ADAPTER	3				
3	0833 0001 200	シールワッシャ	WASHER	1				
4	K712 0112 020	Fボルト	BOLT	1				
5	5347 2071 000	フィルタ	FILTER	1				
5-2	5347 2071 200	エレメント	ELEMENT	1				
6	K710 0108 012	Fボルト	BOLT	5				
7	3667 6021 000	ホース	HOSE	1				
8	5313 1229 000	ワッシャ	WASHER	2				
9	F301 0108 000	Fナット	NUT	2				
10	5332 2054 000	カバー	COVER	1				
11	5332 2055 000	チュウユセン	CAP	1				
12	5332 2056 000	ブリーザキャップ	CAP	1				
13	3513 3131 000	プラスチックバンド	BAND	1				

5347 210A 000 フロントアクスル Front Axle



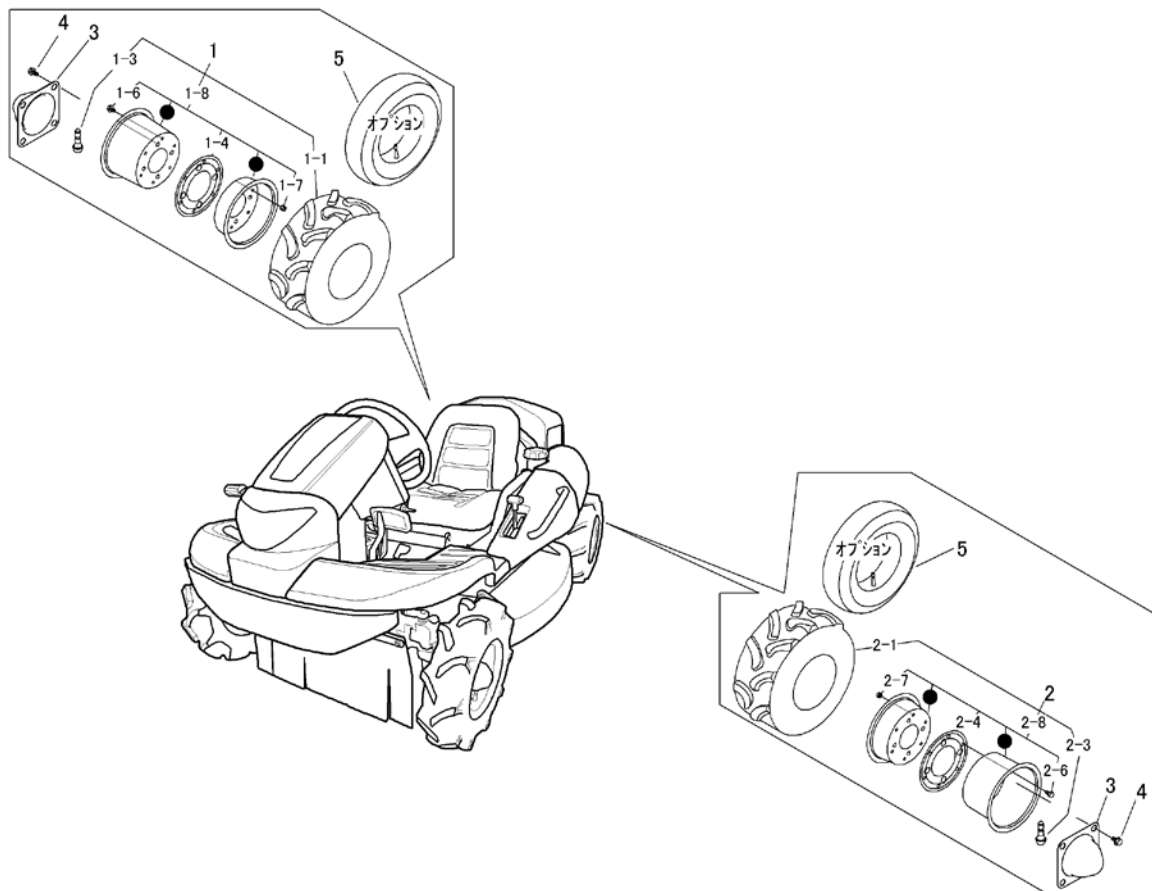
見出	部品番号	部品名称		個数	型 寸	互 換 性	適用号機	備 考
NO.	PART NO.	PART NAME		Q'ty	DESCRIPTION	R/P	FROM ~ UP TO SERIAL NO.	REMARKS
1	5332 850A 001	デフAssy	DIFF ASSY	1				
2	5347 2103 001	ピン	PIN	1				M10,Eリング,グリスニップル
3	5347 2107 000	ハードロックナット	NUT	1				
4	5347 2104 000	アームR	ARM	1				
5	5347 2105 000	アームL	ARM	1				
6	K712 0110 025	Fボルト	BOLT	4				
7	5332 2106 000	ブラケット	BRACKET	1				
8	K710 0108 012	Fボルト	BOLT	2				
9	5332 2114 000	ゴムイタ	RUBBER	1				
10	5347 2115 000	プレート	PLATE	1				
11	F301 0108 000	Fナット	NUT	14				
12	5335 2111 000	ゴムイタ	RUBBER	1				
13	5332 2107 500	ブラケット	BRACKET	1				
14	5321 2118 000	ゴムイタ	RUBBER	1				
15	5335 2113 000	プレート	PLATE	1				
16	5332 2109 001	プレート	PLATE	2				
17	5332 2116 000	ゴムイタ	RUBBER	2				
18	5332 2111 000	ブラケット	BRACKET	1				
19	5332 2112 000	ブラケット	BRACKET	1				
20	K700 0106 014	Fボルト	BOLT	6				
21	5332 2113 000	ゴムイタ	RUBBER	2				
22	0350 0160 828	PW	WASHER	4				
23	0350 0141 022	PW	WASHER	2				
24	0742 0101 500	Eリング	Ring	1				
25	A650 0100 600	グリスニップル	NIPPLE GREASE	1				

5347 220A 000 ゼンリン(AG) Front Tire(AG)



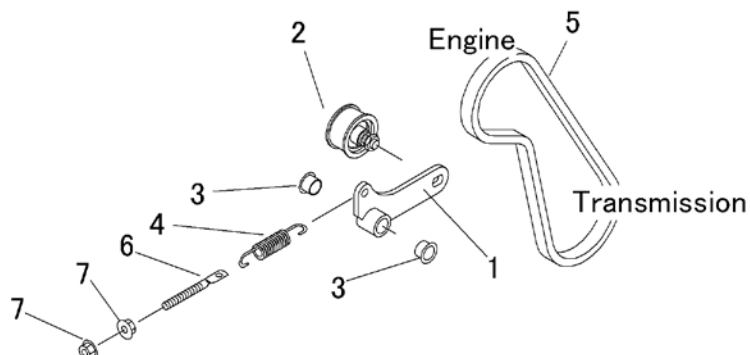
見出	部品番号	部品名称		個数	型 寸	互	適 用 号 機	備 考
NO.	PART NO.	PART NAME		Q'ty	DESCRIPTION	R/P	FROM ~ UP TO SERIAL NO	REMARKS
1	5347 2231 000	タイヤASSYR	TIRE ASSY	1				シルバー
1-1	5347 2202 000	タイヤ	TIRE	1				CANYCOM
1-3	5347 2304 000	バルブ	VALVE	1				
1-4	5347 2206 000	パッキン	SEAL	1				
1-5	K710 0108 016	Fボルト	BOLT	4				
1-6	H301 0108 001	Sナット	NUT	4				
1-7	5313 2202 000	リムASSY	WHEEL ASSY	1				シルバー
2	5347 2235 000	タイヤASSYL	TIRE ASSY	1				シルバー
2-1	5347 2202 000	タイヤ	TIRE	1				CANYCOM
2-3	5347 2304 000	バルブ	VALVE	1				
2-4	5347 2206 000	パッキン	SEAL	1				
2-5	K710 0108 016	Fボルト	BOLT	4				
2-6	H301 0108 001	Sナット	NUT	4				
2-7	5313 2202 000	リムASSY	WHEEL ASSY	1				シルバー
3	5332 2211 000	キャップ	CAP	2				
4	K712 0110 020	Fボルト	BOLT	8				
5	5304 2205 000	チューブ	TUBE	2				オプション

5347 230A 000 コウリン(AG) Rear Tire(AG)



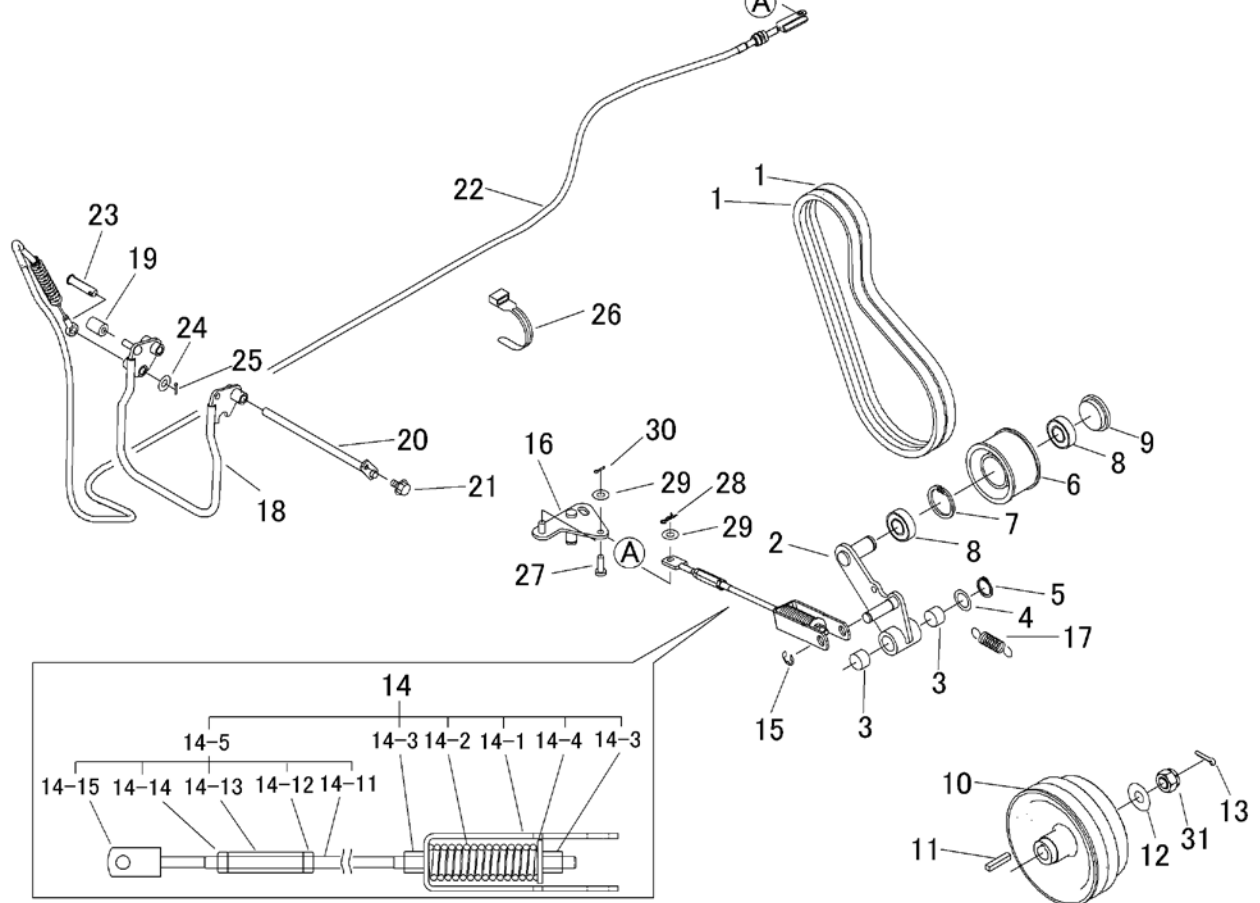
見出	部品番号	部品名称		個数	型 寸	互換性	適用号機	備 考
NO.	PART NO.	PART NAME		Q'ty	DESCRIPTION	R/P	FROM ~ UP TO SERIAL NO.	REMARKS
1	5347 2301 000	タイヤASSYR	TIRE	1				シルバー
1-1	5347 2302 000	タイヤ	TIRE	1				CANYCOM
1-3	3714 2204 000	バルブ	VALVE	1				
1-4	5310 2302 000	パッキン	SEAL	1				
1-6	K710 0108 016	ボルト	BOLT	6				
1-7	H301 0108 001	Sナット	NUT	6				
1-8	3420 2402 000	ホイールASSY	WHEEL	1				シルバー
2	5347 2305 000	タイヤASSYL	TIRE	1				シルバー
2-1	5347 2302 000	タイヤ	TIRE	1				CANYCOM
2-3	3714 2204 000	バルブ	VALVE	1				
2-4	5310 2302 000	パッキン	SEAL	1				
2-6	K710 0108 016	ボルト	BOLT	6				
2-7	H301 0108 001	Sナット	NUT	6				
2-8	3420 2402 000	ホイールASSY	WHEEL	1				シルバー
3	5321 2205 000	キャップ	CAP	2				
4	F114 0112 025	セムスA	BOLT	8				
5	3407 6004 000	チューブ	TUBE	2				オプション

5362 235A 000 ドウリヨクデンタツ (ソウコウ) Power Line (Drive)



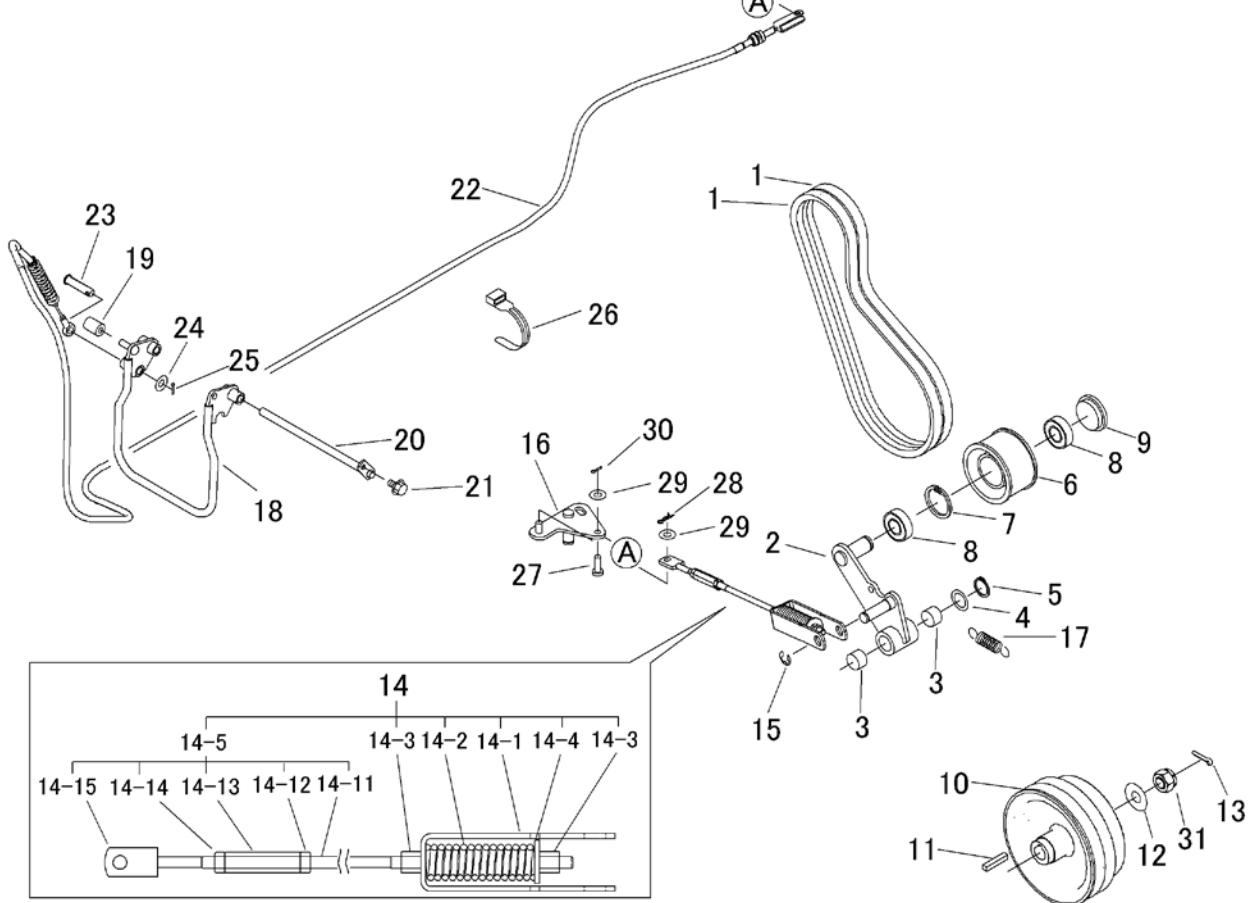
見出	部品番号	部品名称		個数	型 寸	互 換 性	適 用 号 機	備 考
NO.	PART NO.	PART NAME		Q'ty	DESCRIPTION	R/P	FROM ~ UP TO SERIAL NO.	REMARKS
1	5347 2351 000	テンションアーム	TENSION ARM	1				
2	3535 3121 000	テンションプーリ	PULLEY	1				
3	4106 2121 000	ブッシュ	BUSH	2				
4	3513 3127 000	スプリング	SPRING	1				
5	0852 1400 036	Vベルト	V-BELT	1				
6	3606 2015 000	テンションハリロッド	BOLT	1				
7	F301 0108 000	Fナット	NUT	2				

5347 240A 000 ドウリヨクデンタツ (カリハ) Power Line (Cutting)



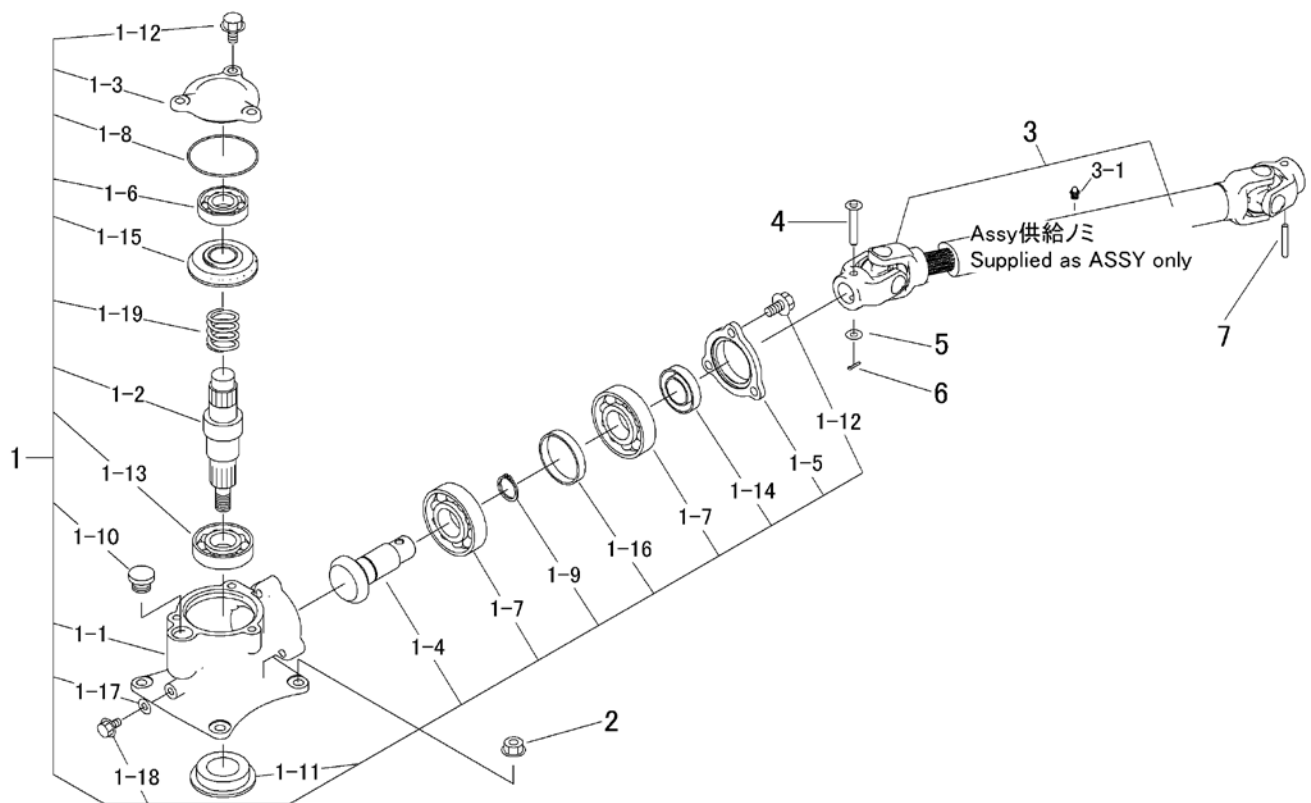
見出 NO.	部品番号 PART NO.	部品名称 PART NAME	個数 Q'ty	型 寸 DESCRIPTION	互 換 性 R/P	適用号機 FROM ~ UP TO SERIAL NO.	備 考 REMARKS
1	0852 1600 037	Vベルト	2	VBELT			
2	5347 2401 000	テンションアーム	1	TENSION ARM			
3	0796 0202 315	DUブッシュ	2	BUSHING			
4	7301 2006 000	シムA	1	SHIM			
5	0740 0002 000	リング	2	RING			
6	5317 2411 000	プーリ	1	PULLEY			
7	0741 0004 200	リング	1	RING			
8	0750 0560 044	ベアリング	2	BEARING			
9	5207 2106 000	メカラプタ	1	CAP			
10	5332 2405 001	プーリ	1	PULLEY			
11	0571 0007 040	キー	1	KEY			
12	0350 0171 640	PW	1	PW			
13	0520 0140 032	ワリピン	1	PIN SPLIT			
14	5347 2402 001	カリハスプリングASSY	1	Spring Assy			
14-1	5347 2402 600	ブラケット	1	BRACKET			
14-2	5347 2402 200	スプリング	1	SPRING			
14-3	A301 0108 001	ナット	4	NUT			
14-4	0350 0160 828	PW	1	WASHER			
14-5	5347 2402 900	ロッドASSY	1	RODASSY			
14-11	5347 2402 300	ロッド	1	ROD			
14-12	A301 0108 001	ナット	1	NUT			
14-13	3208 3410 000	ターンバックル	1	TURNBUCKLE			
14-14	A301 2108 001	ナット	1	NUT			
14-15	5347 2402 400	ブラケット	1	BRACKET			
15	0742 0101 200	リング	1	RING			

5347 240A 000 ドウリヨクデンタツ (カリハ) Power Line (Cutting)



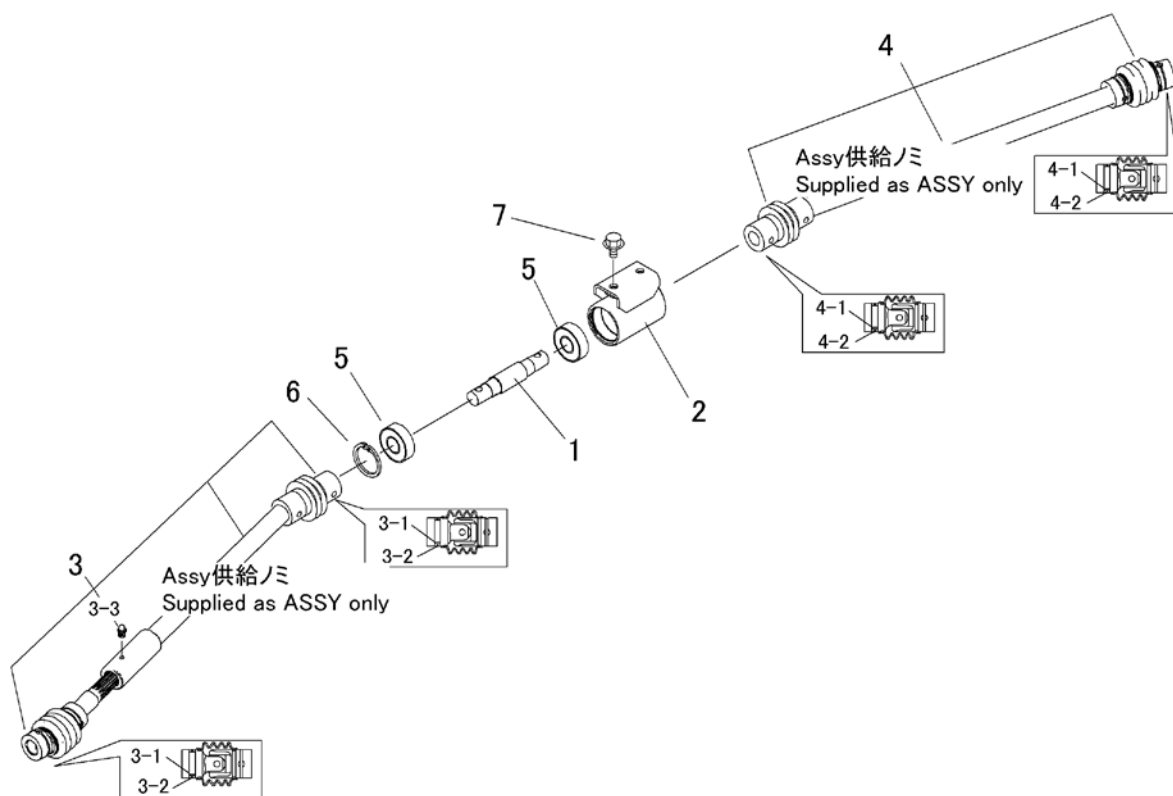
見出 NO.	部品番号 PART NO.	部品名称 PART NAME	個数 Q'ty	型 寸 DESCRIPTION	互 換 性 R/P	適用号機 FROM ~ UP TO SERIAL NO.	備 考 REMARKS
16	5347 2403 000	リンク	1	LINK			
17	5347 2405 000	スプリング	1	SPRING			
18	5332 2406 000	レバー	1	LEVER			
19	3611 1807 000	ホコゴム	1	GROMMET			
20	5332 2407 000	ピン	1	PIN			
21	K700 0106 014	ボルト	1	BOLT			
22	5347 2406 000	ワイヤー	1	WIRE			刈刃クラッチ
23	5332 2409 000	ヒラアタマピン	1	PIN			
24	0350 0141 022	PW	2	WASHER			
25	0520 0132 025	ワリピン	1	PIN SPLIT			
26	3513 3131 000	プラスチックバンド	3	BAND			
27	0562 0108 022	ヒラアタマピン	1	PIN			
28	0523 0108 000	スナップピン	1	PIN SNAP			
29	0350 0140 816	PW	2	WASHER			
30	0520 0125 016	ワリピン	1	PIN SPLIT			
31	A310 0101 621	キャッスルナット	1	NUT			

5347 250A 001 カリハグドウ Cutting Rotary



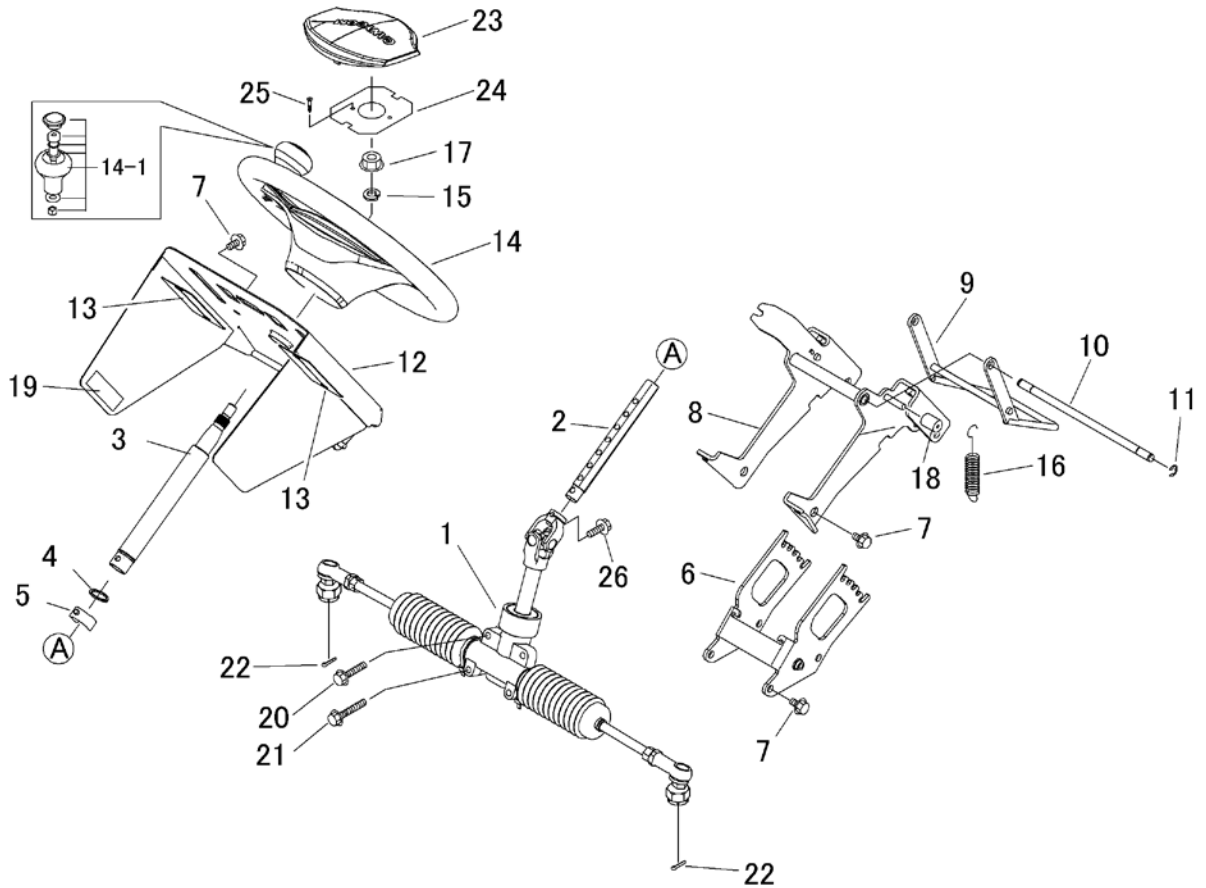
見出 NO.	部品番号 PART NO.	部品名称 PART NAME	個数 Q'ty	型 寸 DESCRIPTION	互 換 性 R/P	適 用 号 機 FROM ~ UP TO SERIAL NO.	備 考 REMARKS
1	5345 2111 000	カリハケースAssy	1	CASE ASSY			
1-1	5332 2501 000	ケース	1	CASE			
1-2	5332 2502 002	シャフト	1	SHAFT			
1-3	5345 2112 000	カバー	1	COVER			
1-4	5345 2113 000	ベベルギヤ13	1	GEAR 13			
1-5	5332 2507 000	ホルダー	1	CASE			
1-6	0750 0062 050	ベアリング	1	BEARING			
1-7	0750 0060 060	ベアリング	2	BEARING			
1-8	0830 0500 750	Oリング	1	O RING			
1-9	0740 0003 000	Cリング	1	RING			
1-10	7410 1004 000	チュウユセン	1	CAP			
1-11	3516 2302 000	オイルシール	1	SEAL			
1-12	K712 0110 025	Fボルト	6	BOLT			
1-13	0750 0060 070	ベアリング	1	BEARING			
1-14	0840 1020 407	オイルシール	1	SEAL			
1-15	5332 2503 000	ベベルギヤ21	1	GEAR 21			
1-16	5332 2506 000	カラー	1	COLLAR			
1-17	0833 0000 800	シールワッシャ	1	SEAL WASHER			
1-18	K710 0108 016	Fボルト	1	BOLT			
1-19	5332 2508 000	スプリング	1	SPRING			
2	F301 0110 000	Fナット	4	NUT			
3	5347 2511 002	ジョイント(一体型)	1	PROPELLER SHAFT	黄色		Assy供給
3-1	5347 2511 100	グリスニップル	1	NIPPLE GREASE			
4	5332 2517 000	ピン	1	PIN			
5	0350 0140 818	PW	1	WASHER			
6	0520 0125 016	ワリピン	1	PIN SPLIT			
7	0550 0006 040	スプリングピン	1	PIN SPRING			

5347 260A 000 AWDクドウ AWD Shifting



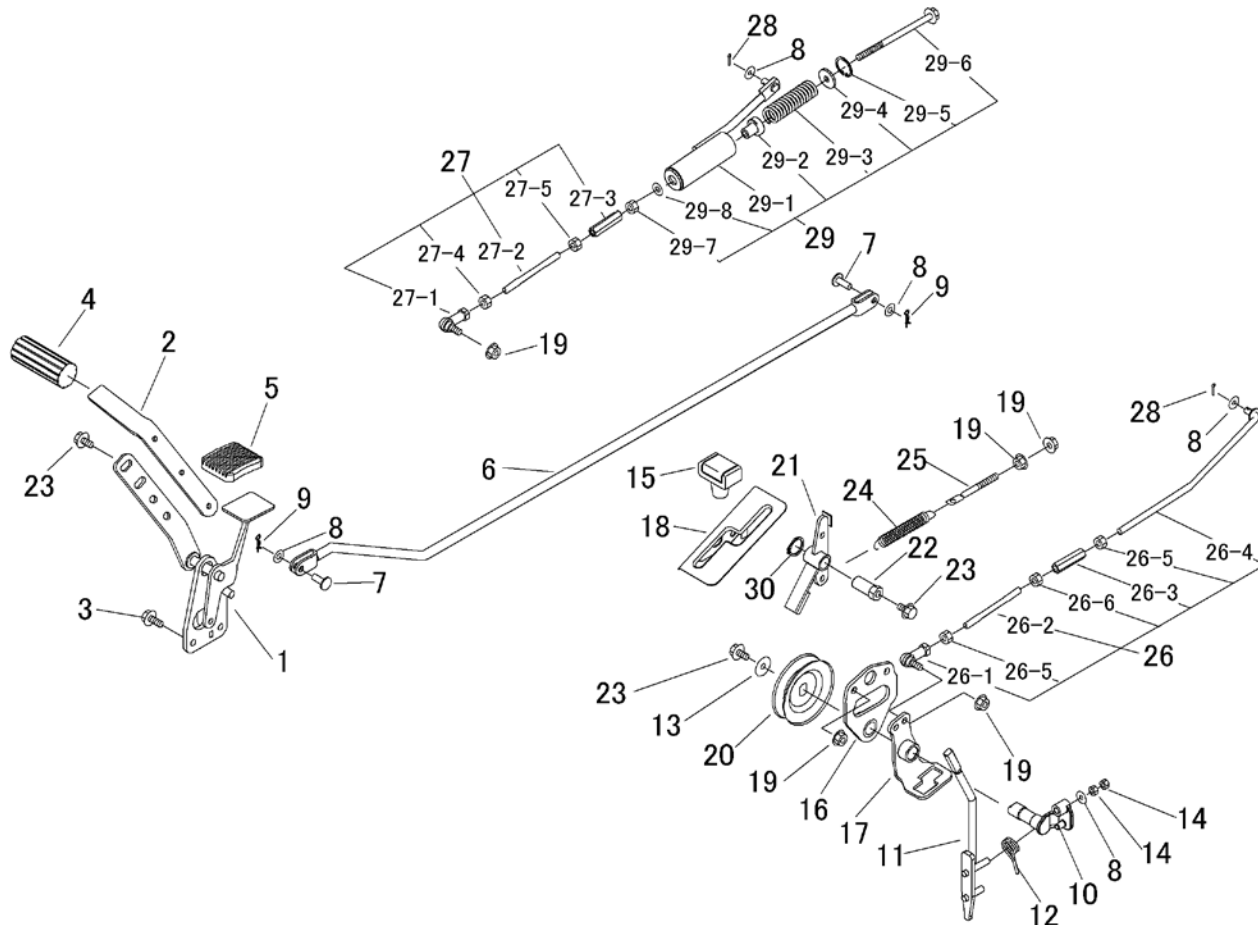
見出 NO.	部品番号 PART NO.	部品名称 PART NAME	個数 Q'ty	型 寸 DESCRIPTION	互 換 性 R/P	適 用 号 機 FROM ~ UP TO SERIAL NO.	備 考 REMARKS
1	5332 2605 000	シャフト	1	SHAFT			
2	5347 2606 000	サポート	1	SUPPORT			
3	5347 2609 001	ジョイントAssy(フロント)	1	JOINT Assy(Front)			Assy供給
3-1	5310 2426 200	セットピン	2	PIN			
3-2	5310 2426 300	リングスプリング	2	SPRING			
3-3	5347 2511 100	グリスニップル	1	NIPPLE GREASE			
4	5347 2609 101	ジョイントAssy(リア)	1	JOINT Assy(Rear)			Assy供給
4-1	5310 2426 200	セットピン	2	PIN			
4-2	5310 2426 300	リングスプリング	2	SPRING			
5	0750 0562 034	ベアリング	2	BEARING			
6	0741 0004 000	Oリング	1	RING			
7	K710 0108 016	Fボルト	2	BOLT			

5347 300B 000 ステアリング Steering



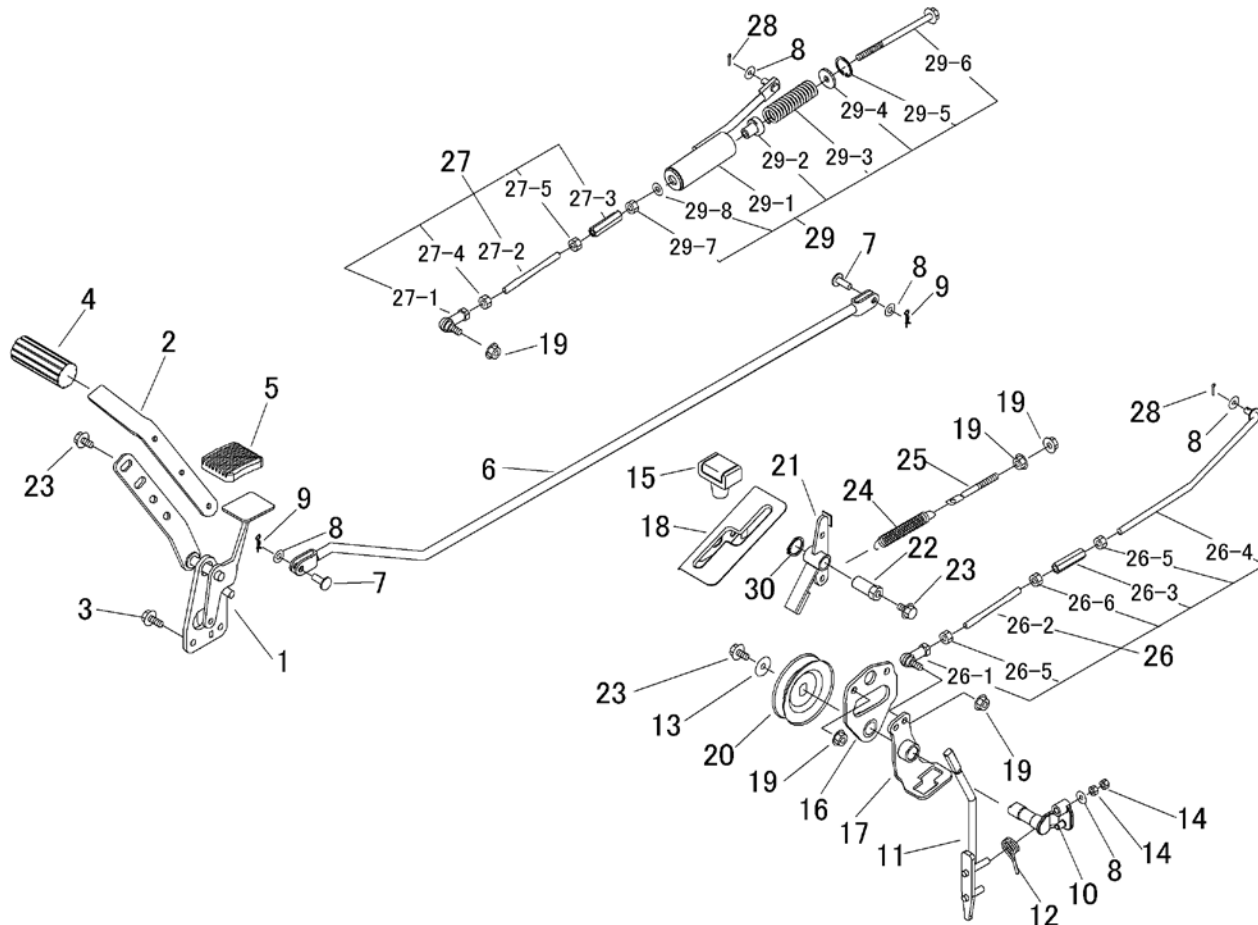
見出 NO.	部品番号 PART NO.	部品名称 PART NAME	個数 Q'ty	型 寸 DESCRIPTION	互 換 性 R/P	適用号機 FROM ~ UP TO SERIAL NO.	備 考 REMARKS
1	5347 3002 001	ステアリングASSY	1	STEERING			
2	5347 3024 000	シャフト	1	SHAFT			
3	5347 3025 000	コラムシャフト	1	SHAFT			
4	0740 0002 500	Cリング	1	RING			
5	5332 3011 000	ピン	1	PIN			
6	5347 3012 000	サポート	1	SUPPORT			
7	K710 0108 016	Fボルト	8	BOLT			
8	5332 3008 000	サポート	1	SUPPORT			
9	5332 3009 000	レバー	1	LEVER			
10	5347 3015 000	ピン	1	PIN			
11	0742 0100 800	Eリング	4	RING			
12	5347 3009 001	コンソール	1	CONSOLE			
13	5332 3017 000	ゴム垫	2	RUBBER			
14	5347 3018 000	ハンドル	1	HANDLE			14-1を含む
14-1	5332 6001 000	ノブAssy	1	Knob assy			
15	A360 0101 202	SW	1	WASHER			
16	3205 2004 000	スプリング	2	SPRING			
17	A303 0112 001	ナット	1	NUT			
18	3611 1807 000	ホコゴム	2	GROMMET			
19	5332 3021 000	インシュレータ	2	INSULATOR			
20	K814 0108 040	Fボルト	2	BOLT			
21	K814 0108 050	Fボルト	2	BOLT			
22	0520 0125 025	ワリピン	2	PIN SPLIT			
23	5347 3019 000	カバー	1	COVER			
24	5347 3021 000	プレート	1	PLATE			
25	5332 1269 800	パインドコネジ	2	SCREW			
26	F154 0108 025	セムSA	1	BOLT			

5347 310E 000 走行・操作レバー(左ブレーキ 左HSTレバー)(JP) Drive Lever(Brake LHSTL)(JP)



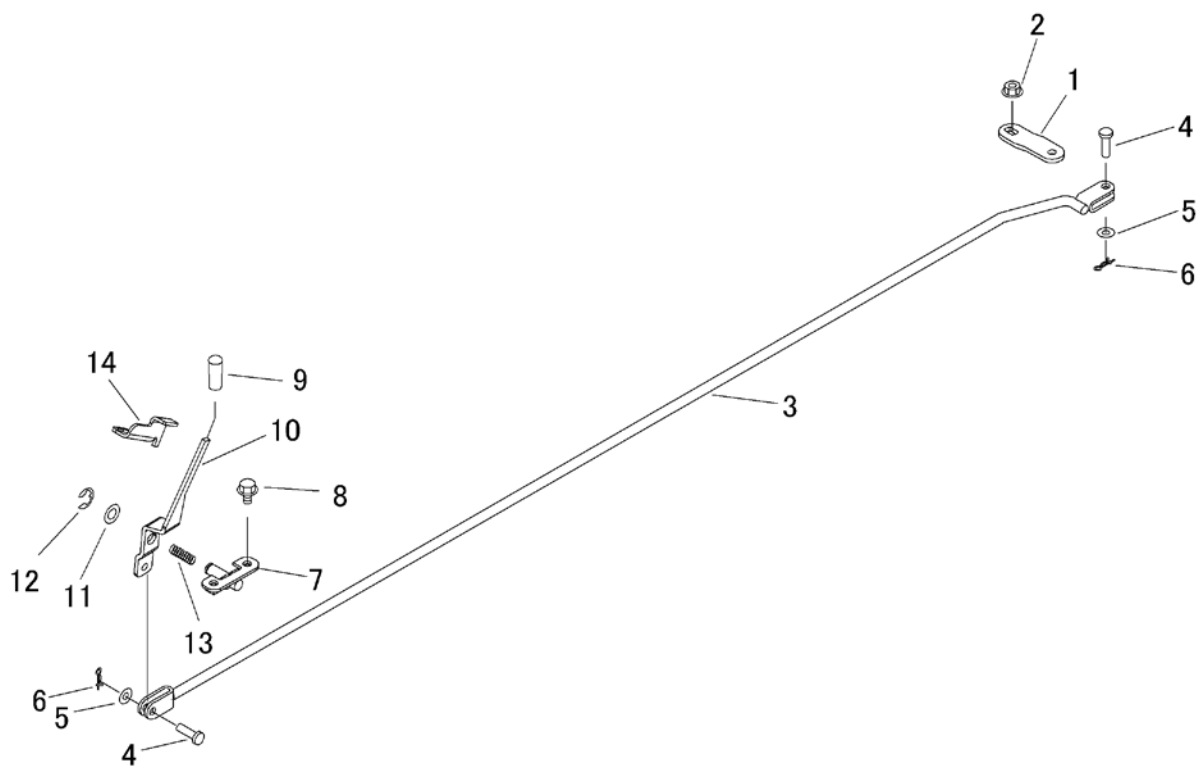
見出 NO.	部品番号 PART NO.	部品名称 PART NAME	個数 Q'ty	型 寸 DESCRIPTION	互 換 性 R/P	適用号機 FROM ~ UP TO SERIAL NO.	備 考 REMARKS
1	5332 3101 000	ペダル	1	PEDAL			
2	5332 3103 000	プレート	1	PLATE			
3	K710 0108 020	Fボルト	2	BOLT			
4	5317 3302 000	パッド	1	PAD			
5	3709 3114 000	ペダルパッド	1	BOOTS			
6	5332 3105 000	ロッド	1	ROD			
7	0562 0108 022	ヒラアタマピン	2	PIN			
8	0350 0140 818	PW	5	WASHER			
9	0523 0108 000	スナップピン	2	PIN SNAP			
10	5347 3106 000	シャフト	1	SHAFT			
11	5347 3107 000	レバー	1	LEVER			
12	5321 3113 000	スプリング	1	SPRING			
13	0350 0160 828	PW	1	WASHER			
14	A300 0108 001	ナット	2	NUT			
15	5229 0105 000	グリップ	1	GRIP			
16	5332 3111 000	サポート	1	SUPPORT			
17	5332 3112 001	ブラケット	1	BRACKET			
18	5347 3113 000	ガイド	1	GUIDE			
19	F301 0108 000	Fナット	6	NUT			
20	5347 3117 001	プーリ	1	PULLEY			
21	5332 3115 000	ブレーキ	1	BRAKE			
22	5332 3116 000	ピン	1	PIN			
23	K710 0108 016	Fボルト	4	BOLT			
24	3513 3127 000	スプリング	1	SPRING			
25	3630 4393 000	ハリボルト	1	BOLT			

5347 310E 000 走行・操作レバー(左ブレーキ 左HSTレバー)(JP) Drive Lever(Brake LHSTL)(JP)



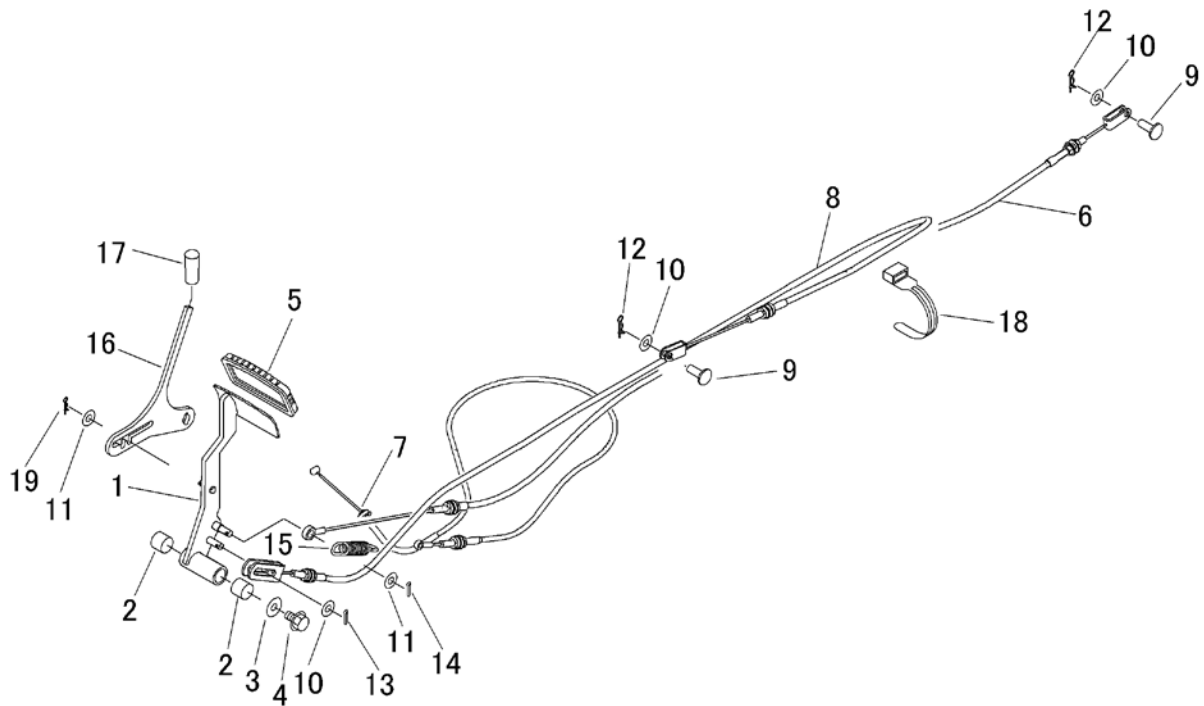
見出 NO.	部品番号 PART NO.	部品名称 PART NAME	個数 Q'ty	型 寸 DESCRIPTION	互 換 性 R/P	適 用 号 機 FROM ~ UP TO SERIAL NO.	備 考 REMARKS
26	5347 3118 000	タイロッド [°] Assy	1	TIEROD			
26-1	3408 5008 000	リンクボール	1	LINK BALL			
26-2	5332 3118 000	タイロッド [°]	1	TIEROD			
26-3	3208 3410 000	ターンバックル	1	TURNBUCKLE			
26-4	5332 3119 000	ロッド [°]	1	ROD			
26-5	A301 0108 003	ナット	2	NUT			
26-6	A301 2108 003	ナット	1	NUT			
27	5347 3125 000	タイロッド [°] Assy	1	TIEROD			
27-1	3408 5008 000	リンクボール	1	LINK BALL			
27-2	5332 3118 000	タイロッド [°]	1	TIEROD			
27-3	3208 3410 000	ターンバックル	1	TURNBUCKLE			
27-4	A301 0108 003	ナット	1	NUT			
27-5	A301 2108 003	ナット	1	NUT			
28	0520 0125 016	ワリピン	2	PIN SPLIT			
29	5347 3127 000	ロッドアッシー	1	ROD ASSY			
29-1	5347 3128 000	ロッド [°]	1	ROD			
29-2	5332 3122 000	ピン	1	PIN			
29-3	5347 3123 000	スプリング	1	SPRING			
29-4	0350 0160 828	PW	1	WASHER			
29-5	0741 0002 800	リング	1	RING			
29-6	K814 0108 130	Fボルト	1	BOLT			
29-7	A301 0108 001	ナット	1	NUT			
29-8	0350 0140 818	PW	1	WASHER			
30	0740 0001 600	リング	1	RING			

5347 320A 001 フクヘンソクレバー Auxiliary Shift Lever



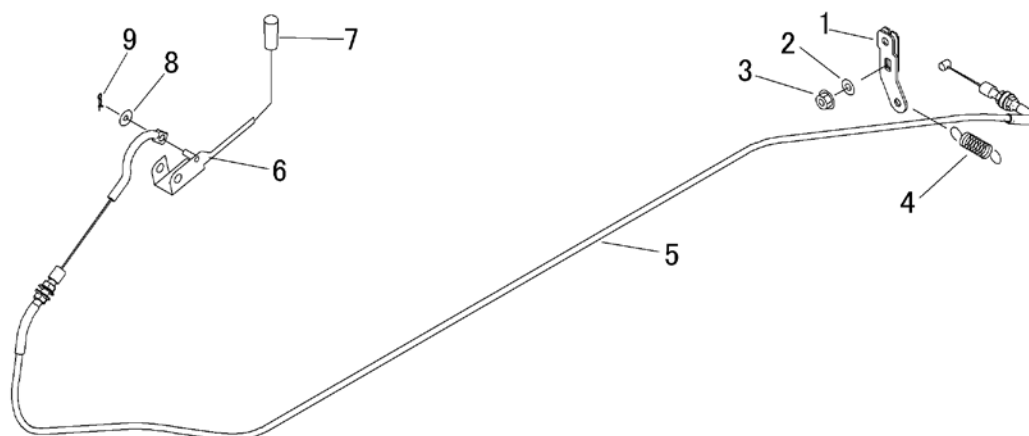
見出 NO.	部品番号 PART NO.	部品名称 PART NAME	個数 Q'ty	型 寸 DESCRIPTION	互 換 性 R/P	適 用 号 機 FROM ~ UP TO SERIAL NO.	備 考 REMARKS
1	5332 3201 000	アーム	1	ARM			
2	F301 0108 000	Fナット	1	NUT			
3	5332 3202 000	ロッド	1	ROD			
4	0562 0108 022	ヒラアタマピン	2	PIN			
5	0350 0140 818	PW	2	WASHER			
6	0523 0108 000	スナップピン	2	PIN SNAP			
7	5347 3207 000	ブラケット	1	BRACKET			
8	K710 0108 016	Fボルト	2	BOLT			
9	5310 4155 000	グリップ	1	GRIP			
10	5347 3209 000	レバー	1	LEVER			
11	0350 0151 222	PW	1	PW			
12	0742 0101 000	リング	1	RING			
13	5301 3204 100	スプリング	1	SPRING			
14	5347 3208 000	プレート	1	PLATE			

5347 330A 000 ブレーキ(左 JP) Brake(Left JP)

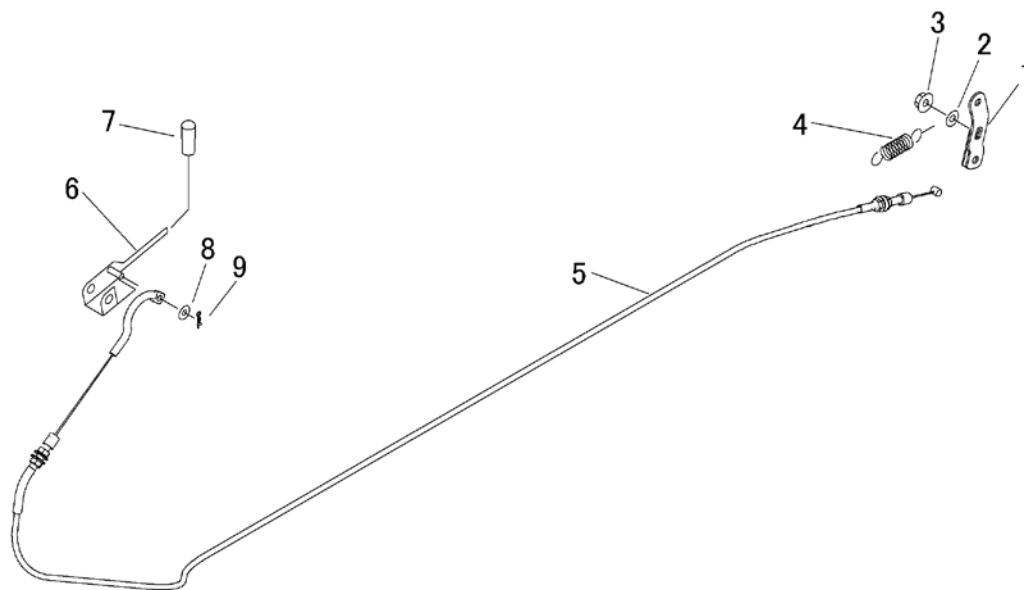


見出 NO.	部品番号 PART NO.	部品名称 PART NAME	個数 Q'ty	型 寸 DESCRIPTION	互 換 性 R/P	適 用 号 機 FROM ~ UP TO SERIAL NO.	備 考 REMARKS
1	5347 3301 001	ペダル	1	PEDAL			
2	0796 0161 815	DUフッシュ	2	BUSH			
3	0350 0140 822	PW	1	WASHER			
4	K110 0108 016	Fボルト	1	BOLT			
5	3420 3026 000	ペダルパット	1	BOOTS			
6	5332 3305 500	ワイヤー	1	WIRE		リヤブレーキ	Rear Brake
7	5332 3306 500	ワイヤー	1	WIRE		フロントブレーキ	Front Brake
8	5347 3309 000	ワイヤー	1	WIRE		走行レバー 中立	HST Release
9	0562 0108 022	ヒラアタマピン	2	PIN			
10	0350 0140 818	PW	3	WASHER			
11	0350 0140 618	PW	2	WASHER			
12	0523 0108 000	スナップピン	2	PIN SNAP			
13	0520 0125 016	ワリピン	1	PIN SPLIT			
14	0520 0120 012	ワリピン	1	PIN SPLIT			
15	3513 3127 000	スプリング	1	SPRING			
16	5347 3308 200	プレート	1	PLATE			
17	5310 4155 000	グリップ	1	GRIP			
18	3513 3131 000	プラスチックバンド	4	BAND			
19	0523 0106 000	スナップピン	1	PIN SNAP			

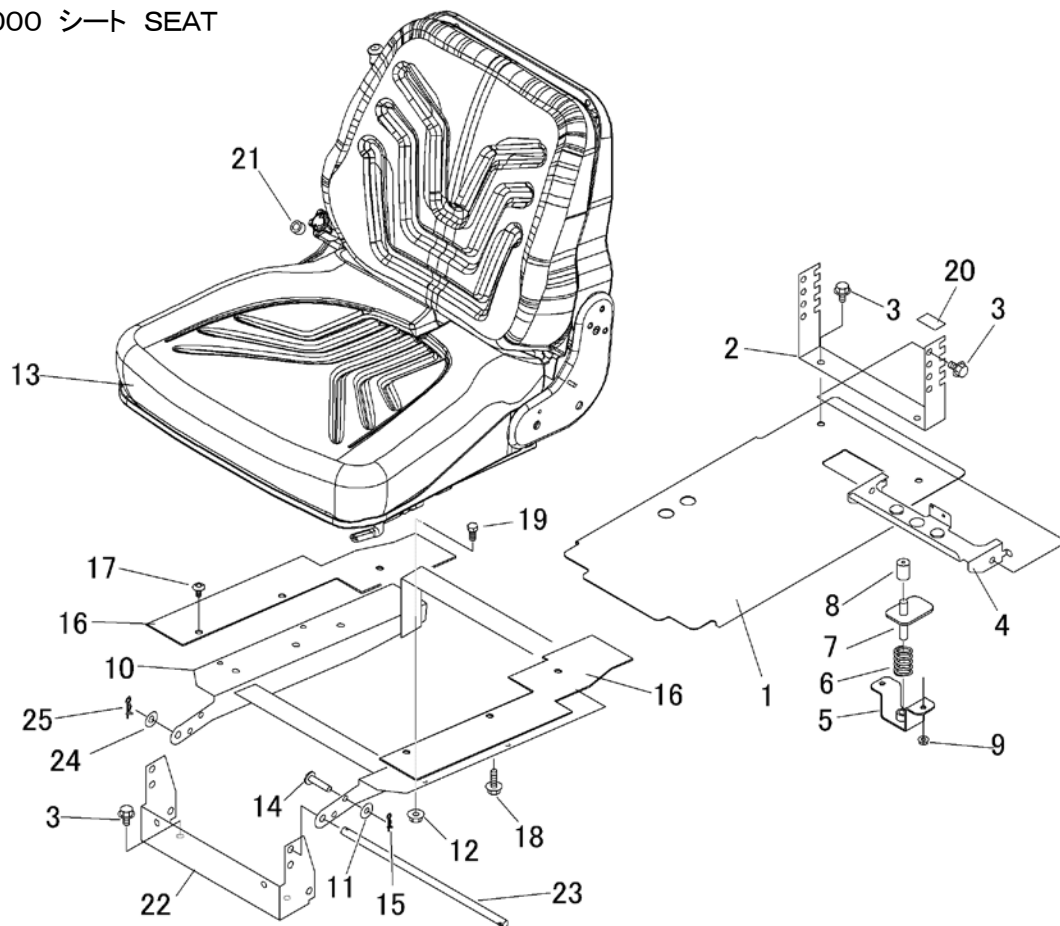
5347 340A 000 デフロック Differential Lock



見出 NO.	部品番号 PART NO.	部品名称 PART NAME		個数 Q'ty	型 寸 DESCRIPTION	互 換 性 R/P	適 用 号 機 FROM ~ UP TO SERIAL NO.	備 考 REMARKS
1	5332 3401 000	レバー LEVER		1				
2	0350 0140 818	PW WASHER		1				
3	F301 0108 000	ナット NUT		1				
4	3617 3227 000	スプリング SPRING		1				
5	5332 3402 500	ワイヤー WIRE		1				デフロック
6	5347 3403 000	レバー LEVER		1				
7	5310 4155 000	グリッ GRIP		1				
8	0350 0140 618	PW WASHER		1				
9	0523 0106 000	スナップピン PIN SNAP		1				



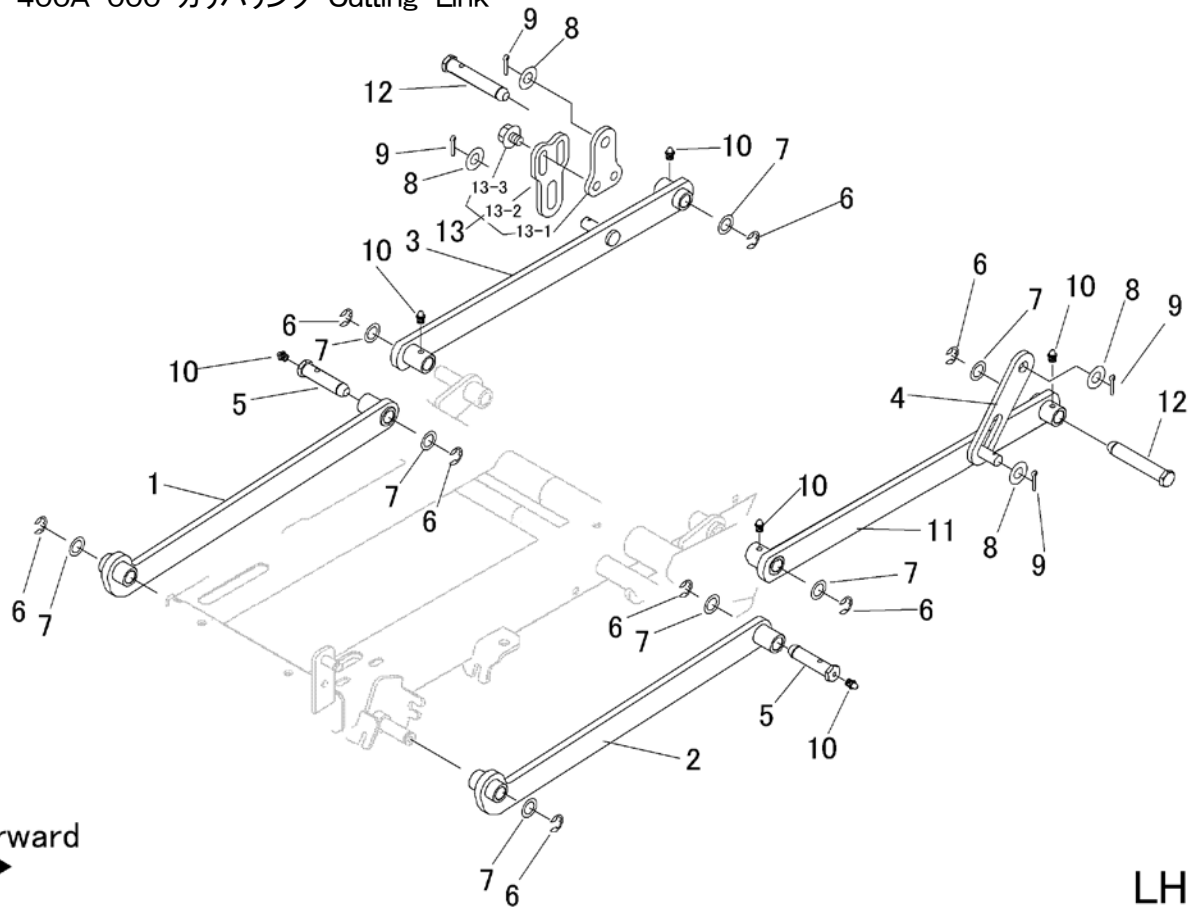
見出 NO.	部品番号 PART NO.	部品名称 PART NAME	個数 Q'ty	型 寸 DESCRIPTION	互 換 性 R/P	適 用 号 機 FROM ~ UP TO SERIAL NO.	備 考 REMARKS
1	5332 3401 000	レバー LEVER	1				
2	0350 0140 818	PW WASHER	1				
3	F301 0108 000	ナット NUT	1				
4	3617 3227 000	スプリング SPRING	1				
5	5332 3452 500	ワイヤー WIRE	1				AWD
6	5347 3453 000	レバー LEVER	1				
7	5310 4155 000	グリップ GRIP	1				
8	0350 0140 618	PW WASHER	1				
9	0523 0106 000	スナップピン PIN SNAP	1				



見出 NO.	部品番号 PART NO.	部品名称 PART NAME	個数 Q'ty	型 寸 DESCRIPTION	互 換 性 R/P	適 用 号 機 FROM ~ UP TO SERIAL NO.	備 考 REMARKS
1	5332 3501 000	プレート	1	PLATE			
2	5347 3502 001	プレート	1	PLATE			
3	K110 0108 016	Fボルト	6	BOLT			
4	5332 3503 002	ブラケット	1	BRACKET			
5	5332 3506 000	ブラケット	1	BRACKET			
6	5312 3514 000	スプリング	1	SPRING			
7	5332 3507 000	ブラケット	1	BRACKET			
8	3611 1807 000	ホコゴム	1	GROMMET			
9	F300 0106 000	Fナット	2	NUT			
10	5347 3509 002	ブラケット	1	BRACKET			
11	0350 0140 822	PW	1	WASHER			
12	F301 0108 000	Fナット	4	NUT			
13	5347 3526 000	シート	1	SEAT			
14	0562 0108 025	ヒラアタマピン	1	PIN			
15	0523 0108 000	スナップピン	1	PIN SNAP			
16	5332 3512 000	ゴムタ	2	RUBBER			
17	3661 1457 100	クリップ	6	GRIP			
18	K710 0108 025	Fボルト	1	BOLT			
19	A110 0108 016	ボルト	4	BOLT			
20	5332 3523 000	テープ	4	TAPE			
21	5347 3512 000	パイプ	1	PIPE			
22	5347 3505 001	プレート	1	PLATE			
23	5347 3503 000	ピン	1	PIN			
24	0350 0141 022	PW	1	WASHER			
25	0523 0110 000	スナップピン	1	PIN SNAP			

5347 400A 000 カリハリンク Cutting Link

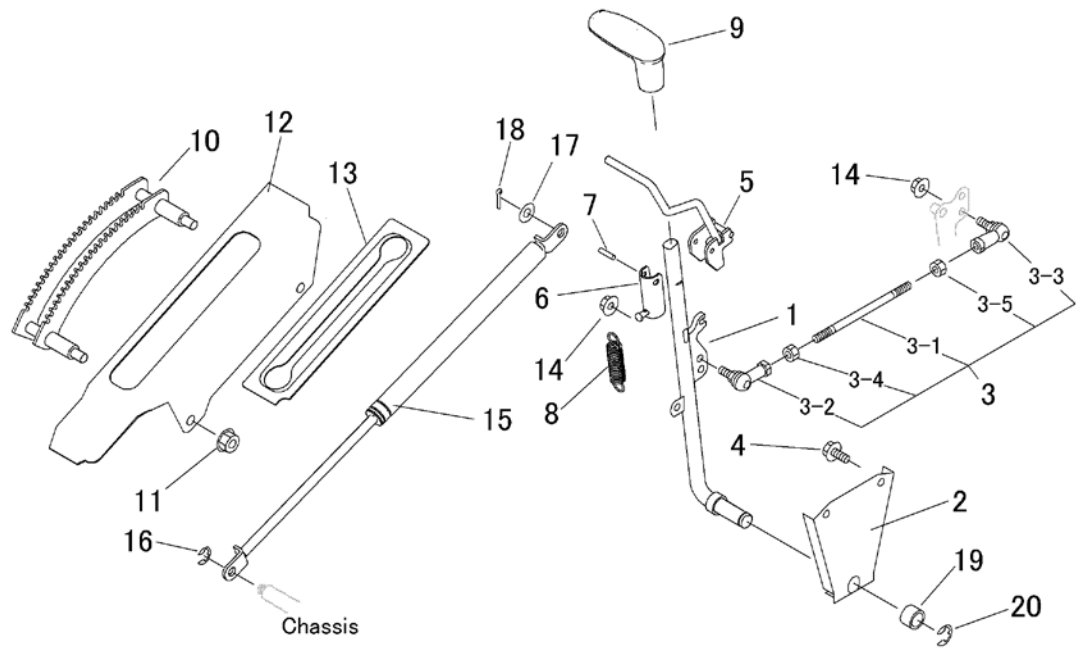
RH



LH

見出 NO.	部品番号 PART NO.	部品名称 PART NAME	個数 Q'ty	型 寸 DESCRIPTION	互 換 性 R/P	適 用 号 機 FROM ~ UP TO SERIAL NO.	備 考 REMARKS
1	5347 4001 000	リンク	1	LINK			
2	5347 4002 000	リンク	1	LINK			
3	5347 4003 000	リンク	1	LINK			
4	5321 4017 000	プレート	1	PLATE			
5	5332 4004 000	ピン	2	PIN			
6	0742 0101 200	Eリング	8	RING			
7	5332 4007 000	ワッシャ	8	WASHER			
8	0350 0151 226	PW	4	PW			
9	0520 0132 025	ワリピン	4	PIN SPLIT			
10	A650 0100 600	グリースニップル	6	NIPPLE GREASE			
11	5347 4008 000	リンク	1	LINK			
12	5332 4009 000	ピン	2	PIN			
13	5321 4091 000	リンクアジャスタCOMP	1	LINK ADJUSTER C			
13-1	5321 4091 100	プレート	1	PLATE			
13-2	5321 4091 200	プレート	1	PLATE			
13-3	K712 0110 012	Fボルト	2	BOLT			

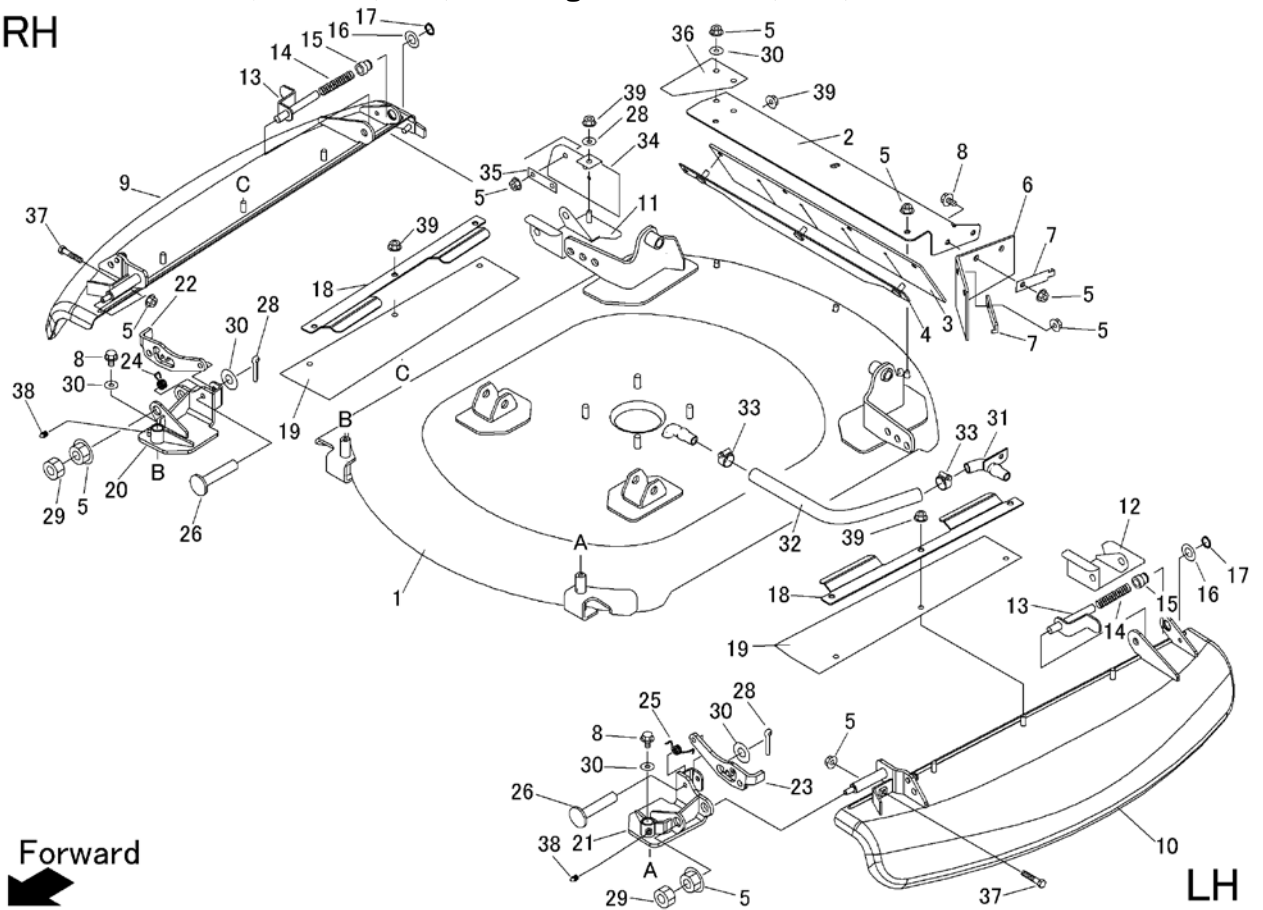
5347 405A 000 カリタカサレバー(HST 左操作) Cutting Adjust(HST Lever L)



見出 NO.	部品番号 PART NO.	部品名称 PART NAME		個数 Q'ty	型 寸 DESCRIPTION	互 換 性 R/P	適 用 号 機 FROM ~ UP TO SERIAL NO.	備 考 REMARKS
1	5347 4051 000	レバー	LEVER	1				
2	5347 4052 000	プレート	PLATE	1				
3	5347 4053 000	タイロッド Assy	TIEROD	1				
3-1	5332 4067 000	タイロッド	TIEROD	1				
3-2	3408 5008 000	リンクボール	BALL	1				
3-3	3522 4341 000	リンクボール	BALL	1				
3-4	A301 0108 003	ナット	NUT	1				
3-5	A301 2108 003	ナット	NUT	1				
4	K710 0108 020	ボルト	BOLT	2				
5	5335 4052 000	ロックレバー	LOCK LEVER	1				
6	5335 4053 000	ブラケット	BRACKET	1				
7	0550 0005 040	スプリングピン	PIN SPRING	1				
8	3408 5202 000	スプリング	SPRING	1				
9	5332 4058 000	グリップ	GRIP	1				
10	5332 4059 001	ブラケット	BRACKET	1				
11	F301 0110 000	Fナット	NUT	2				
12	5335 4064 000	プレート	PLATE	1				
13	5335 4065 000	ゴムイタ	RUBBER	1				
14	F301 0108 000	Fナット	NUT	2				
15	5347 4057 000	ガススプリング	ABSORBER	1				
16	0742 0100 800	リング	RING	1				
17	0350 0141 022	PW	WASHER	1				
18	0520 0125 020	ワリピン	PIN	1				
19	5347 4056 000	パイプ	PIPE	1				
20	0742 0101 200	リング	RING	1				

5347 410F 000 カリハカバー(JP) Cutting Blade Shield(JP)

RH



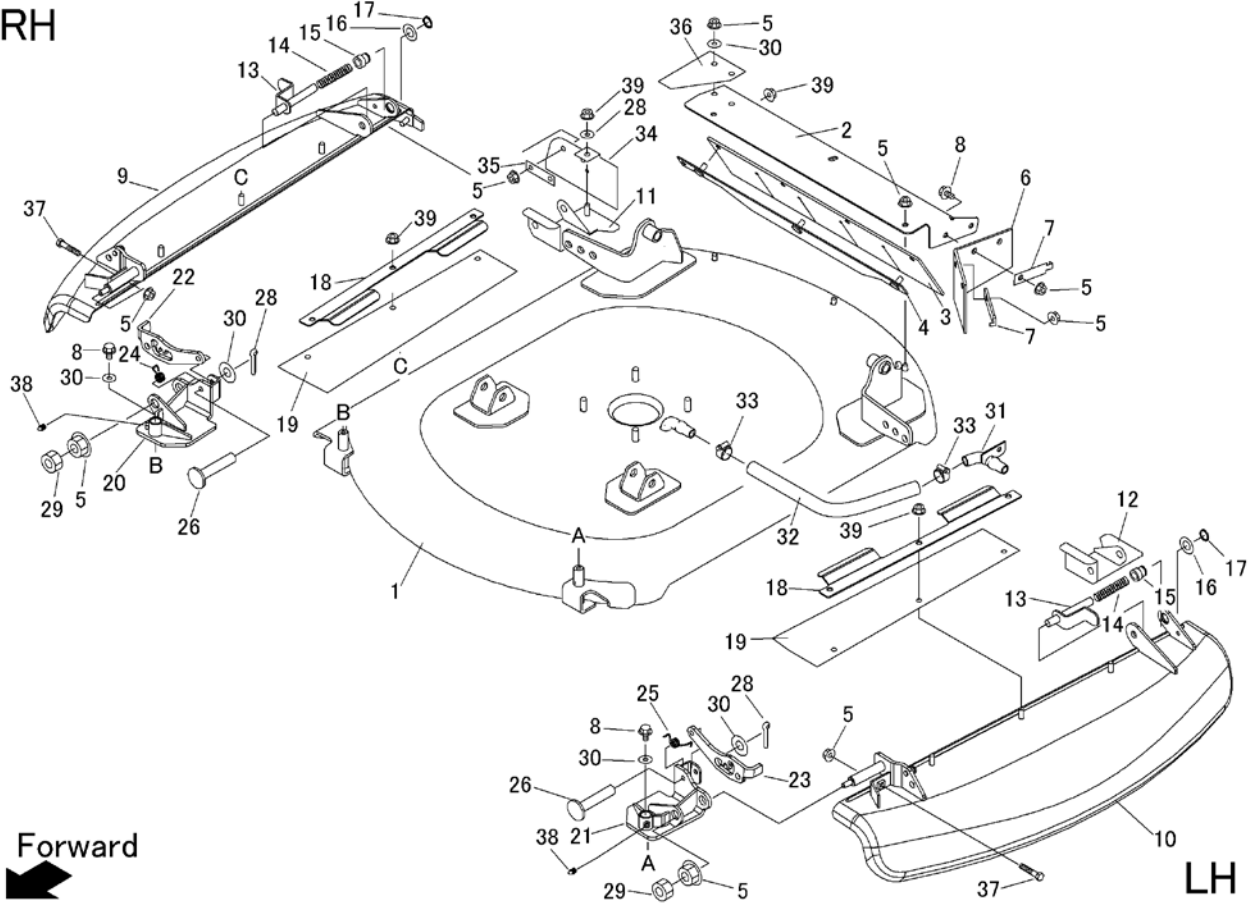
Forward

LH

見出 NO.	部品番号 PART NO.	部品名称 PART NAME	個数 Q'ty	型 寸 DESCRIPTION	互 換 性 R/P	適用号機 FROM ~ UP TO SERIAL NO.	備 考 REMARKS
1	5347 4101 000	カリハカバー	1	COVER			
2	5332 4112 000	プレート	1	PLATE			
3	5332 4113 000	ゴムタ	1	RUBBER			
4	5332 4115 000	ブラケット	1	BRACKET			
5	F301 0108 000	Fナット	13	NUT			
6	5321 4124 000	ゴムタ	1	RUBBER			
7	5347 4129 000	プレート	2	PLATE			
8	K110 0108 016	Fボルト	6	BOLT			
9	5347 4161 000	カバー	1	COVER	Right		
10	5347 4162 000	カバー	1	COVER	Left		
11	5347 4104 000	カバー	1	COVER	Right		
12	5347 4105 000	カバー	1	COVER	Left		
13	5335 4106 000	ピン	2	PIN			
14	5116 3075 300	スプリング	2	SPRING			
15	5335 4107 000	ピン	2	PIN			
16	0350 0161 630	PW	2	WASHER			
17	0740 0001 600	リング	2	RING			
18	5347 4106 000	プレート	2	PLATE			
19	5347 4109 000	ゴムタ	2	RUBBER			
20	5347 4163 000	ブラケット	1	BRACKET	Right		
21	5347 4164 000	ブラケット	1	BRACKET	Left		
22	5347 4165 000	プレート	1	PLATE			
23	5347 4166 000	プレート	1	PLATE			
24	5304 4153 000	スプリング	1	SPRING			
25	5321 4128 000	スプリング	1	SPRING			

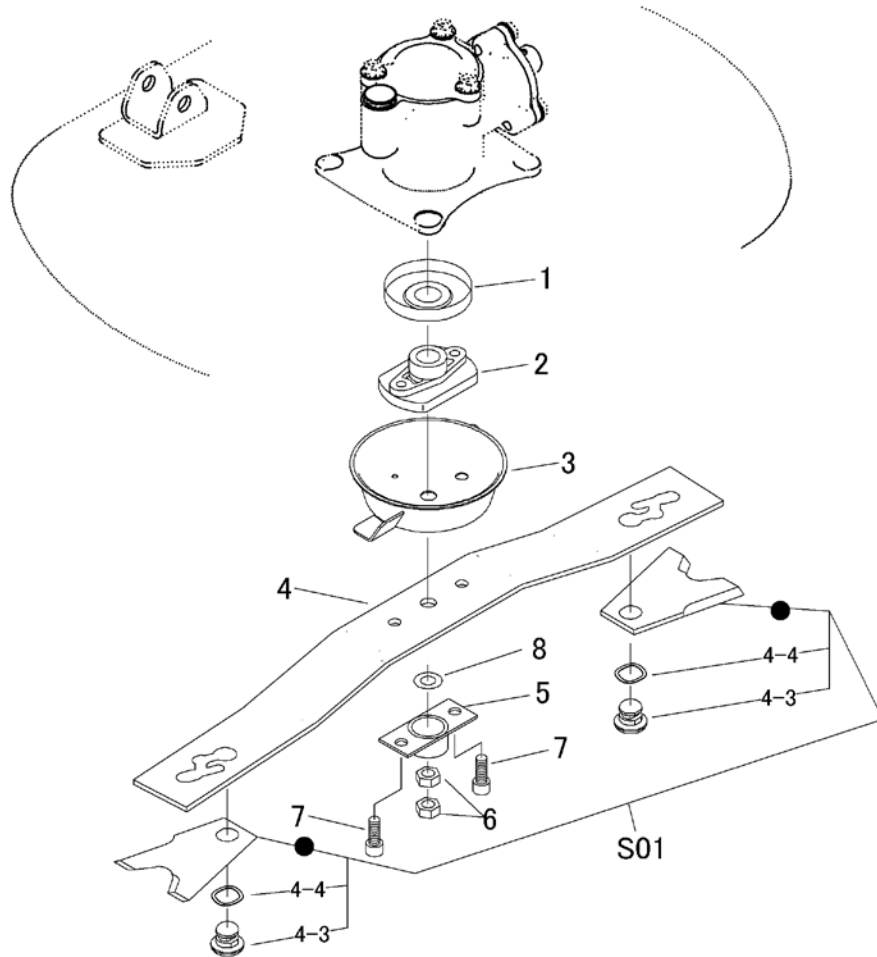
5347 410F 000 カリハカバー(JP) Cutting Blade Shield(JP)

RH



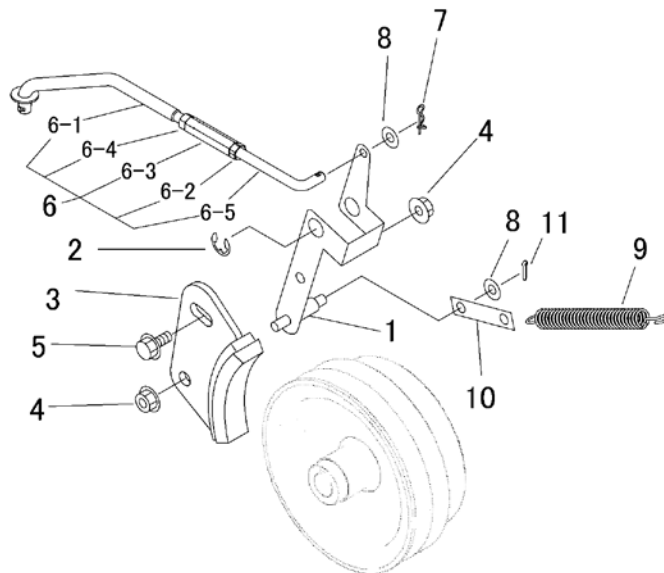
見出 NO.	部品番号 PART NO.	部品名称 PART NAME	個数 Q'ty	型 寸 DESCRIPTION	互 換 性 R/P	適 用 号 機 FROM ~ UP TO SERIAL NO.	備 考 REMARKS
26	0562 0108 040	ヒラアタマピン	2	PIN			
28	0520 0125 016	ワリピン	2	PIN SPLIT			
29	A301 0108 001	ナット	2	NUT			
30	0350 0140 822	PW	11	WASHER			
31	5335 4121 000	ブラケット	1	BRACKET			
32	5335 4122 000	ホース	1	HOSE			
33	0050 1100 250	ホースバンド	2	CLAMP HOSE			
34	5335 4123 000	ゴム垫	1	RUBBER			
35	5335 4124 001	プレート	1	PLATE			
36	5335 4125 000	ゴム垫	1	RUBBER			
37	A110 0108 050	ボルト	2	BOLT			
38	A650 0100 600	グリースニップル	2	NIPPLE GREASE			
39	A351 0108 002	Uナット	10	NUT			

5347 420A 000 カリハ Cutting Blade



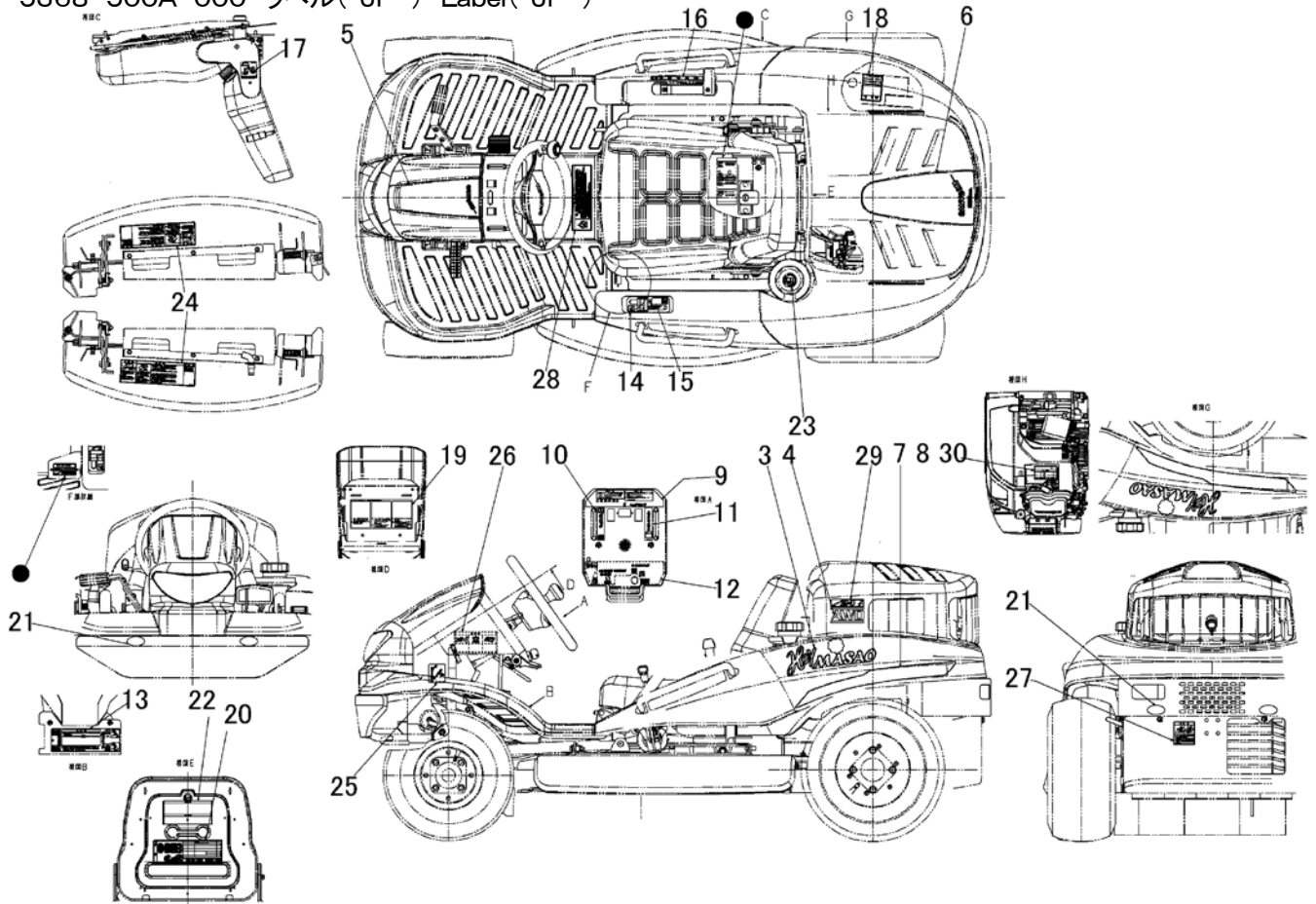
見出 NO.	部品番号 PART NO.	部品名称 PART NAME		個数 Q'ty	型 寸 DESCRIPTION	互 換 性 R/P	適 用 号 機 FROM ~ UP TO SERIAL NO.	備 考 REMARKS
1	5321 4208 000	キャップ	CAP	1				
2	5321 4201 000	ボス	BOSS	1				
3	5321 4202 000	カバー	COVER	1				
4	5347 4201 000	ステー	STAY	1				Black
5	5321 4207 000	ガード	GUARD	1				
6	A304 0116 003	ナット	NUT	2				
7	A545 0612 030	キャップスクリュー	BOLT	2				
8	0350 0161 630	PW	WASHER	1				
S01	Z332 4202 010	カリハセット(F1 アイ)	CUTTER	1				
4-3	5332 4203 000	ピン	PIN	1				2ヶセット(1台分)
4-4	5331 4207 000	スプリング	SPRING	1				2ヶセット(1台分)

5347 430A 000 カリハブレーキ Cutting Brake



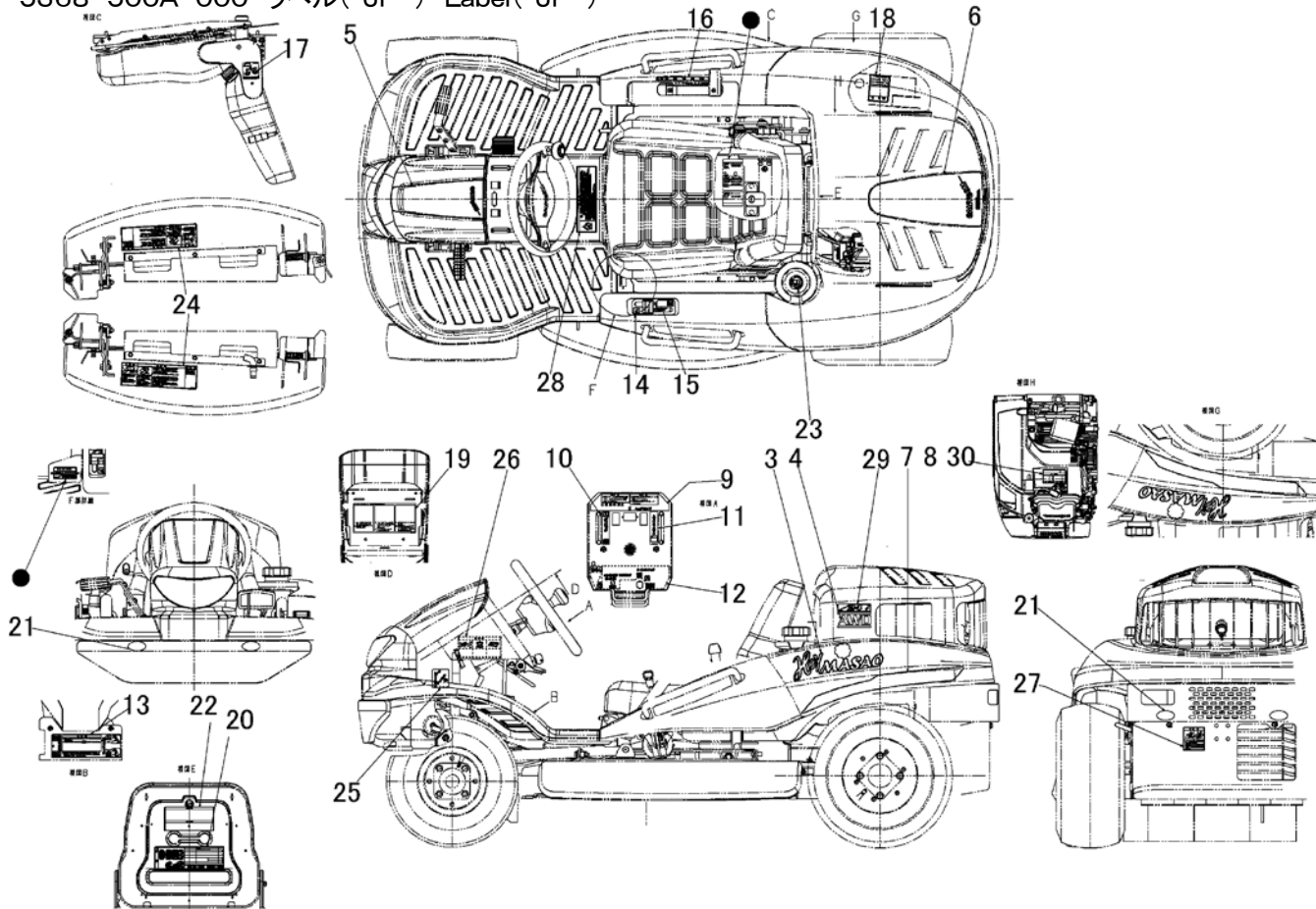
見出 NO.	部品番号 PART NO.	部品名称 PART NAME	個数 Q'ty	型 寸 DESCRIPTION	互 換 性 R/P	適 用 号 機 FROM ~ UP TO SERIAL NO.	備 考 REMARKS
1	5347 4301 000	リンク	1	LINK			
2	0742 0101 200	Eリング	1	RING			
3	5310 4301 001	カリハブレーキ	1	BRAKE			
4	F301 0108 000	Fナット	2	NUT			
5	K710 0108 020	Fボルト	1	BOLT			
6	5347 4302 000	リンク	1	LINK			
6-1	5347 4303 000	ロッド	1	ROD			
6-2	A301 0108 001	ナット	1	NUT			
6-3	3208 3410 000	ターンバックル	1	TURNBUCKLE			
6-4	A301 2108 001	ナット	1	NUT			
6-5	5347 4304 000	ロッド	1	ROD			
7	0523 0108 000	スナップピン	1	PIN SNAP			
8	0350 0140 818	PW	2	WASHER			
9	5347 2405 000	スプリング	1	SPRING			
10	5347 4305 000	プレート	1	PLATE			
11	0520 0125 016	ワリピン	1	PIN SPLIT			

5368 500A 000 ラベル(JP) Label(JP)

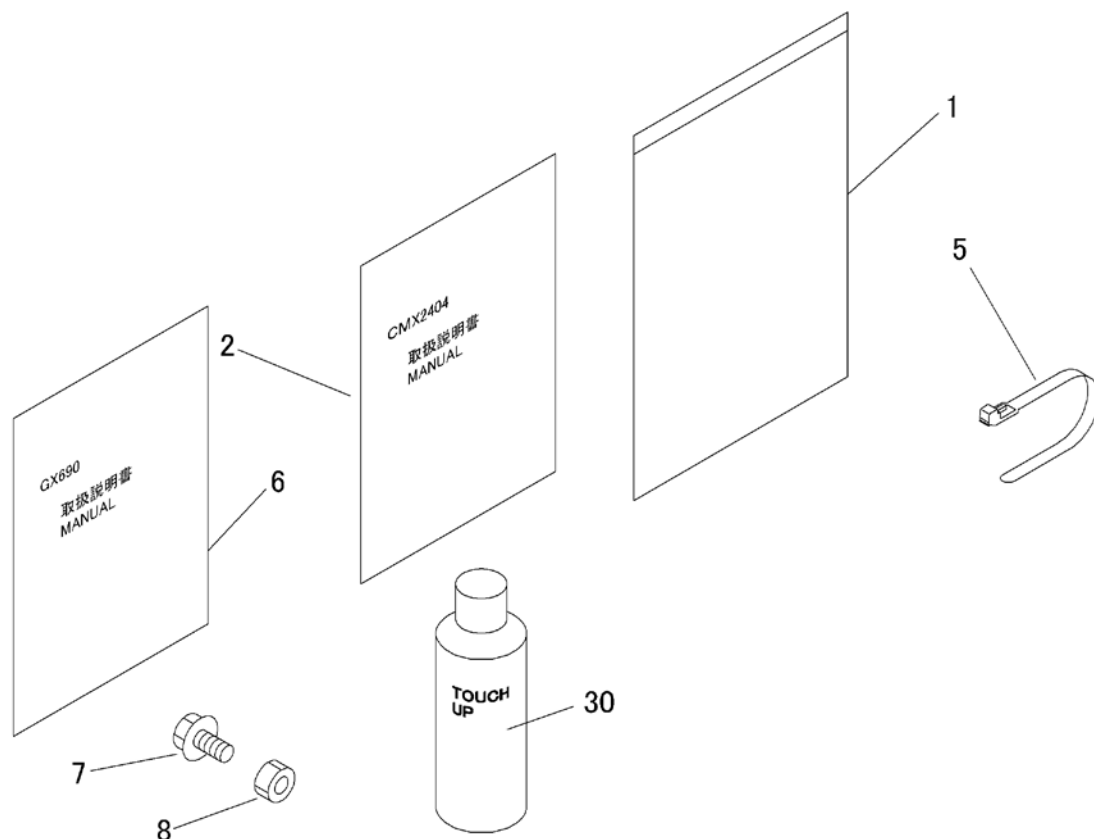


見出 NO.	部品番号 PART NO.	部品名称 PART NAME	個数 Q'ty	型 寸 DESCRIPTION	互 換 性 R/P	適用号機 FROM ~ UP TO SERIAL NO.	備 考 REMARKS
3	5347 5072 000	マーク	2	MARK			
4	5347 5004 000	マーク	2	MARK			
5	5362 5003 000	マーク	1	MARK			
6	5362 5004 000	マーク	1	MARK			
7	5347 5007 000	マーク	1	MARK			
8	5347 5008 000	マーク	1	MARK			
9	5347 5075 000	マーク	1	MARK			
10	5347 5076 000	マーク	1	MARK			
11	5347 5077 000	マーク	1	MARK			
12	5347 5078 000	マーク	1	MARK			
13	5347 5079 000	マーク	1	MARK			
14	5347 5081 000	マーク	1	MARK			
15	5347 5082 000	マーク	1	MARK			
16	5332 5117 000	マーク	1	MARK			
17	5332 5019 001	マーク	1	MARK			
18	3655 6015 000	ケイコク	1	MARK			
19	5347 5023 000	マーク	1	MARK			
20	5347 5022 000	ラベル	1	LABEL			
21	3570 5026 000	マーク	4	MARK			
22	5347 5025 001	マーク	1	MARK			
23	5321 5016 000	マーク	1	MARK			
24	5347 5026 000	マーク	2	MARK			
25	5347 5028 000	マーク	1	MARK			
26	5347 5019 000	マーク	1	MARK			
27	5321 5024 000	マーク	1	MARK			

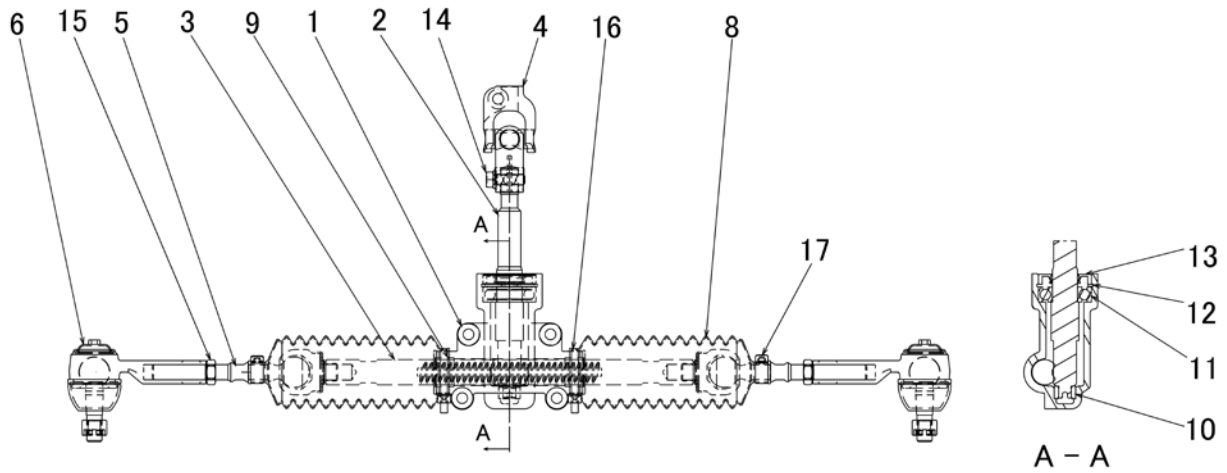
5368 500A 000 ラベル(JP) Label(JP)



見出	部品番号	部品名称		個数	型 寸	互換性	適用号機	備考
NO.	PART NO.	PART NAME		Q'ty	DESCRIPTION	R/P	FROM ~ UP TO SERIAL NO.	REMARKS
28	5360 5032 000	マーク	MARK	1				
29	5362 5005 000	マーク	MARK	2				
30	5362 5007 000	マーク	MARK	1				

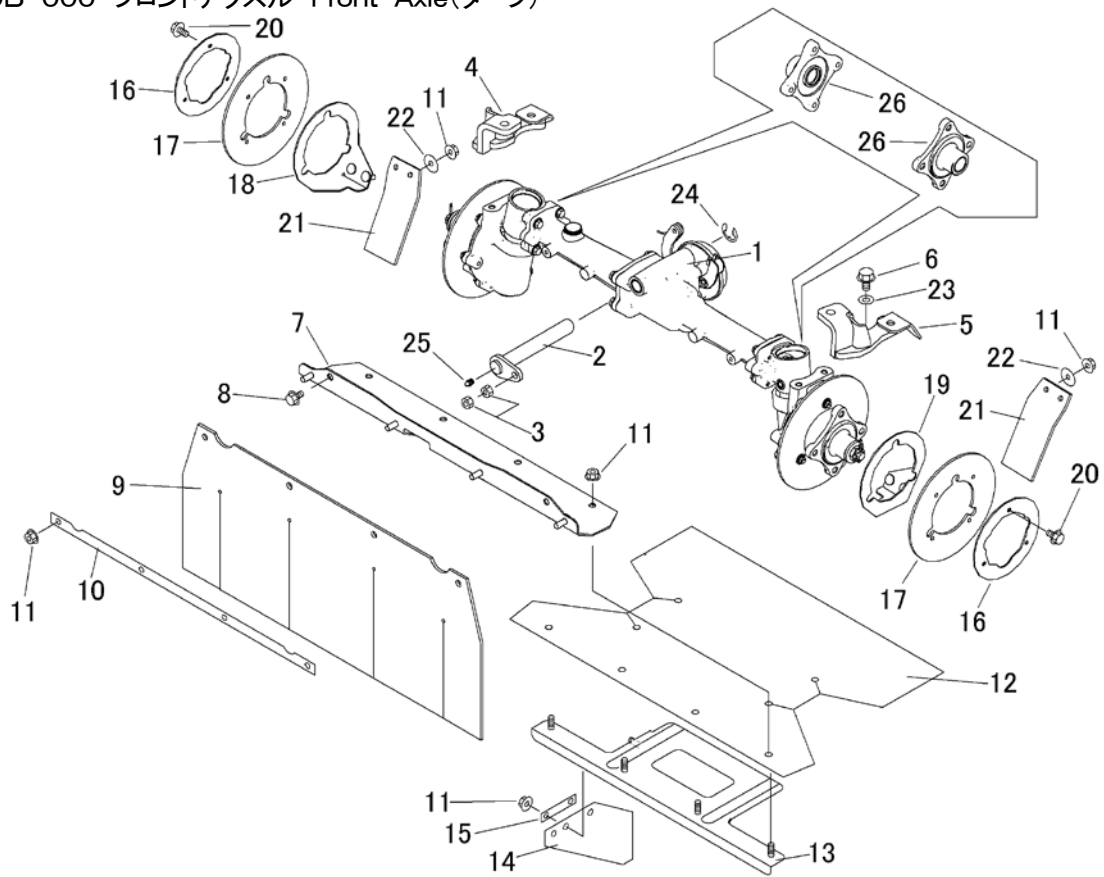


見出	部品番号	部品名称	見出	個数	型 寸	互換性	適用号機	備 考
NO.	PART NO.		PART NAME	Q'ty	DESCRIPTION	R/P	FROM ~ UP TO SERIAL NO.	REMARKS
1	3656 6502 000	バッグ	BAG	1				
2	5368 5301 000	トリアツカイセツメイショ	MANUAL	1				
5	3637 0254 000	プラスチックバンド	BAND	1				
6	3570 5304 000	マニュアル	MANUAL	1				
7	K710 0110 025	Fボルト	BOLT	2				
8	A351 0110 002	Uナット	NUT	2				
30	Z9999 6018 000	スプレー(ハンパー、カリハカパー類)	SPRAY	1	ナチュラルイエロー			Option
30	Z9999 6031 000	スプレー(ブリーナー/フレーム類)	SPRAY	1	ホルダー			Option
30	Z9999 6032 000	スプレー(エンジンカバー類)	SPRAY	1	ローズレッド			Option



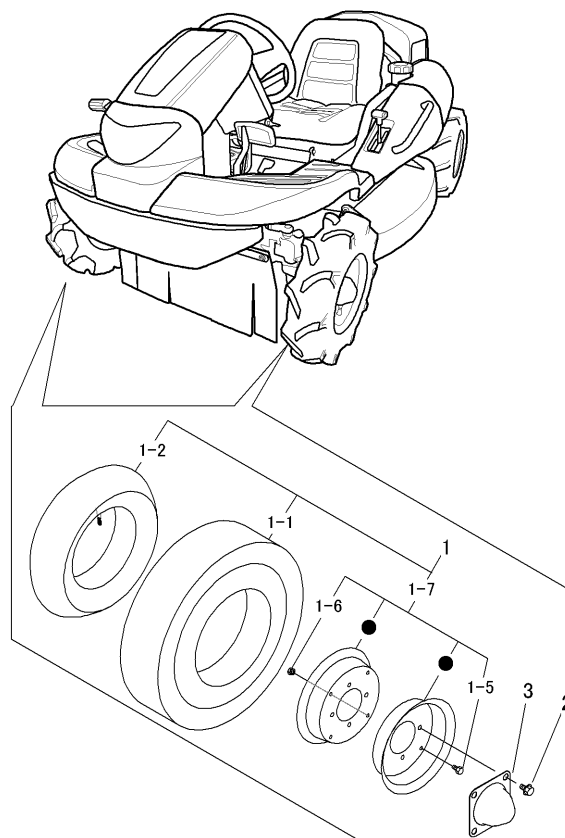
見出 NO.	部品番号 PART NO.	部品名称 PART NAME	個数 Q'ty	型 寸 DESCRIPTION	互 換 性 R/P	適 用 号 機 FROM ~ UP TO SERIAL NO.	備 考 REMARKS
1	5347 3002 101	ケース CASE	1				
2	5347 3002 200	シャフト SHAFT	1				
3	5347 3002 300	ラック RACK	1				
4	5347 3002 400	ジョイント JOINT	1				
5	5347 3002 500	ジョイント JOINT	2				
6	5347 3002 600	タイロッドエンド TIERIDEND	2				
8	5347 3002 800	ブーツ BOOTS	2				
9	0796 0202 315	DUブッシュ BUSHING	2				
10	5347 3002 900	ニードルベアリング BEARING	1				
11	0750 0060 040	ベアリング BEARING	1				
12	0741 0004 200	Cリング RING	1				
13	0840 1020 428	オイルシール OILSEAL	1				
14	F154 0108 025	セムスA BOLT	1				
15	A303 0112 003	ナット NUT	2				
16	5210 0099 100	SKバインダー BAND	2				
17	0050 3115 006	ホースクリップ CLIP	2				

5347 210B 000 フロントアクスル Front Axle(ターフ)



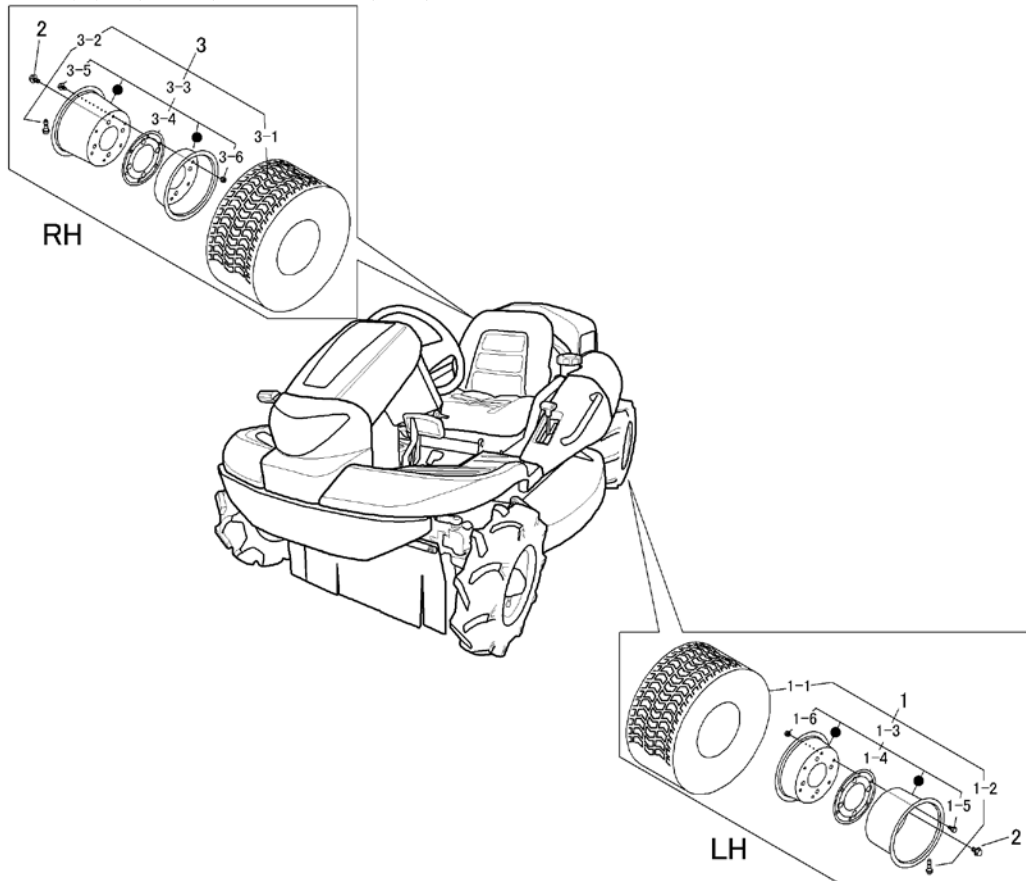
見出	部品番号	部品名称		個数	型 寸	互 換 性	適用号機	備 考
NO.	PART NO.	PART NAME		Q'ty	DESCRIPTION	R/P	FROM ~ UP TO SERIAL NO.	REMARKS
1	5332 850A 001	デフAssy	DIFF ASSY	1				
2	5347 2103 001	ピン	PIN	1				M10,Eリング,グリスニップル
3	5347 2107 000	ハードロックナット	NUT	1				
4	5347 2104 000	アームR	ARM	1				
5	5347 2105 000	アームL	ARM	1				
6	K712 0110 025	Fボルト	BOLT	4				
7	5332 2106 000	ブラケット	BRACKET	1				
8	K710 0108 012	Fボルト	BOLT	2				
9	5332 2114 000	ゴムイタ	RUBBER	1				
10	5347 2115 000	プレート	PLATE	1				
11	F301 0108 000	Fナット	NUT	14				
12	5335 2111 000	ゴムイタ	RUBBER	1				
13	5332 2107 500	ブラケット	BRACKET	1				
14	5321 2118 000	ゴムイタ	RUBBER	1				
15	5335 2113 000	プレート	PLATE	1				
16	5332 2109 001	プレート	PLATE	2				
17	5332 2116 000	ゴムイタ	RUBBER	2				
18	5332 2111 000	ブラケット	BRACKET	1				
19	5332 2112 000	ブラケット	BRACKET	1				
20	K700 0106 014	Fボルト	BOLT	6				
21	5332 2113 000	ゴムイタ	RUBBER	2				
22	0350 0160 828	PW	WASHER	4				
23	0350 0141 022	PW	WASHER	2				
24	0742 0101 500	Eリング	Ring	1				
25	A650 0100 600	グリスニップル	NIPPLE GREASE	1				
26	5321 8149 000	ハブ	HUB	2				

5321 220B 000 ゼンリン(ターフ) Front Tire(Tarf)



見出	部品番号	部品名称		個数	型 寸	互 換 性	適 用 号 機	備 考
NO.	PART NO.	PART NAME		Q'ty	DESCRIPTION	R/P	FROM ~ UP TO SERIAL NO	REMARKS
1	3733 2201 000	タイヤ ASSY	TIRE ASSY	2				
1-1	3733 2202 000	タイヤ	TIRE	2				
1-2	3407 2303 000	チューブ	TUBE	2				
1-5	A110 0108 016	ボルト	BOLT	8				
1-6	H301 0108 001	ナット	NUT	8				
1-7	3407 9902 000	ホイールASSY	WHEEL ASSY	2				
2	F114 0112 025	セムスA	BOLT	8				
3	5321 2205 000	キャップ	CAP	2				

5323 230A 000 コウリン(ターフ) Rear Tire(Tarf)



見出	部品番号	部品名称		個数	型 寸	互 換 性	適 用 号 機	備 考
NO.	PART NO.	PART NAME		Qty	DESCRIPTION	R/P	FROM ~ UP TO SERIAL NO.	REMARKS
1	5323 2301 000	ターフタイヤASSY L	TIRE	1				
1-1	5323 2302 000	タイヤ	TIRE	1				
1-2	3714 2204 000	バルブ	VALVE	1				
1-3	3420 2402 000	ホイールASSY	WHEEL	1				
1-4	5310 2302 000	パッキン	SEAL	1				
1-5	A110 0108 016	ボルト	BOLT	6				
1-6	H301 0108 001	ナット	NUT	6				
2	F114 0112 025	セムスA	BOLT	8				
3	5323 2304 000	ターフタイヤASSY R	TIRE	1				
3-1	5323 2302 000	タイヤ	TIRE	1				
3-2	3714 2204 000	バルブ	VALVE	1				
3-3	3420 2402 000	ホイールASSY	WHEEL	1				
3-4	5310 2302 000	パッキン	SEAL	1				
3-5	A110 0108 016	ボルト	BOLT	6				
3-6	H301 0108 001	ナット	NUT	6				