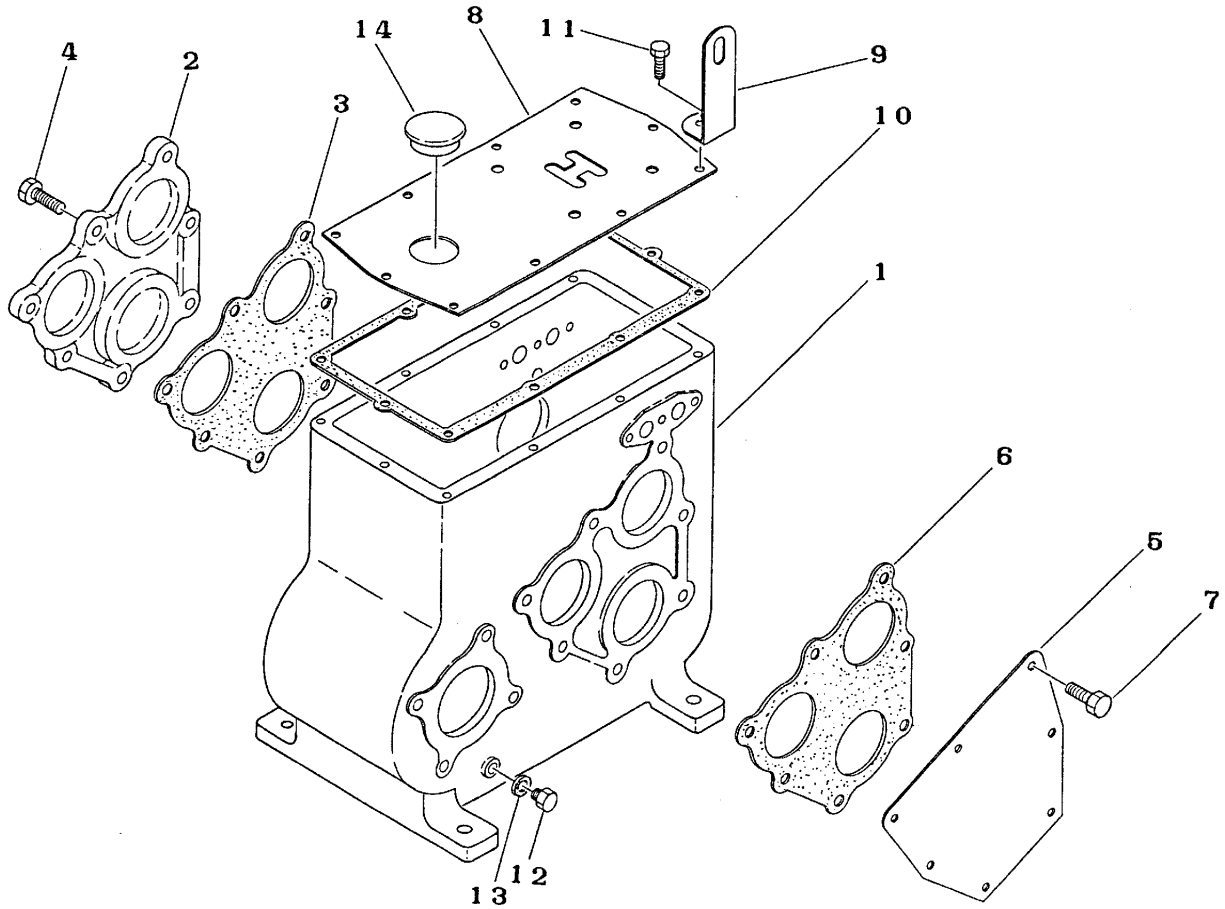


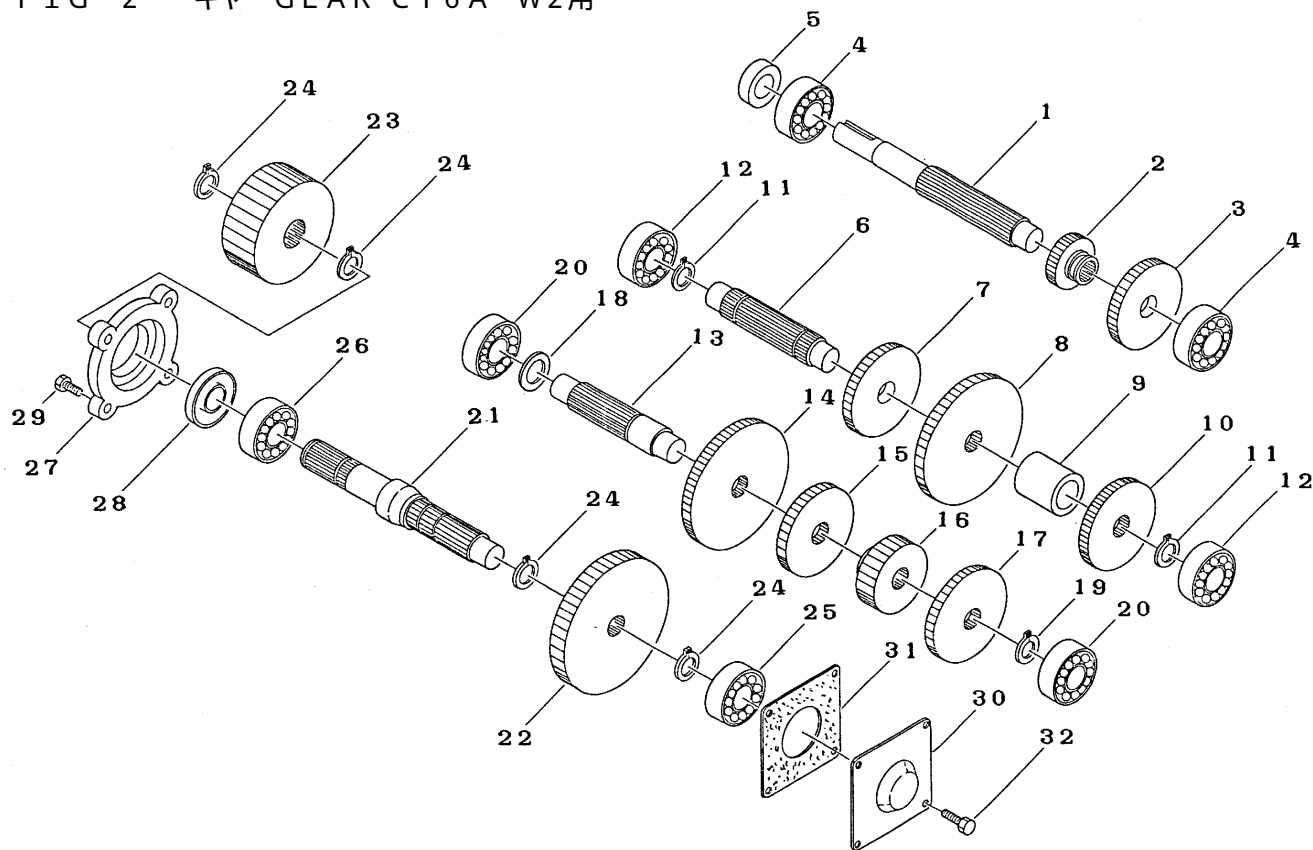
FIG 1 ケーシング CASE



| | |
|---|----------|
| A | CT6A(W2) |
| B | CT6B(W1) |

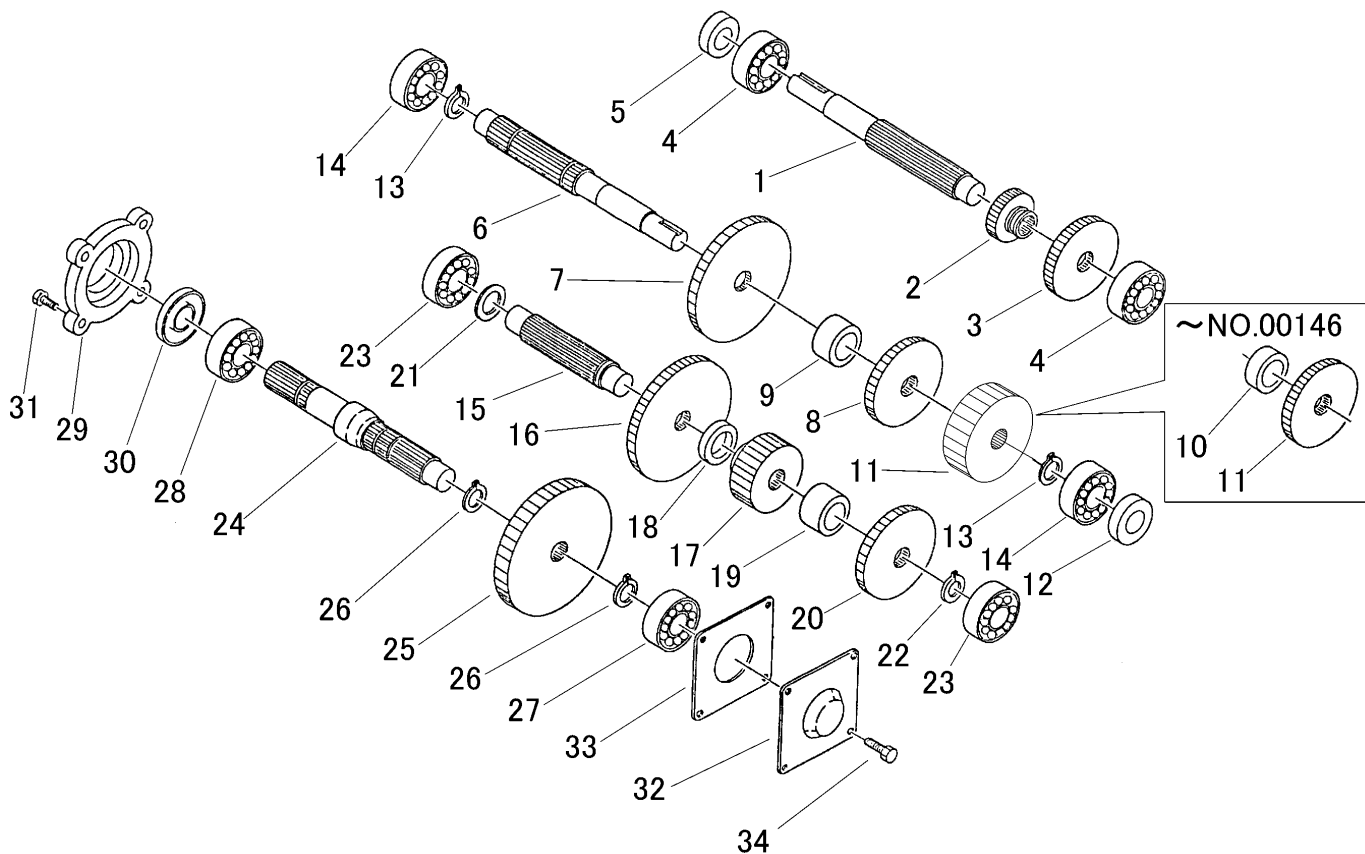
| 見出 NO. | 部品番号 PART NO. | 部品名称 PART NAME | 個数 Q'ty | | 型 寸 DESCRIPTION | 適 用 号 機 FROM ~ UP TO SERIAL NO. | 備 考 REMARKS |
|-----------|------------------|-------------------|---------|----|--------------------|------------------------------------|----------------|
| | | | A | B | | | |
| 1 | 7102 1001 000 | ケーシング | 1 | 1 | | | |
| 2 | 7102 1005 000 | サイドカバー-A | 1 | 1 | | | |
| 3 | 7102 1006 000 | パッキンB | 1 | 1 | | | |
| 4 | K710 0108 020 | フボルト | 7 | 7 | M8×20 2410 | | |
| 5 | 7102 1008 000 | サイドカバー-B | 1 | | | | |
| 5 | 7102 1009 100 | サイドカバー- | | 1 | | | |
| 6 | 7102 1009 000 | パッキンC | 1 | | | | |
| 6 | 7102 1009 200 | パッキン | | 1 | | | |
| 7 | K710 0108 020 | フボルト | 7 | 7 | M8×20 2410 | | |
| 8 | 7102 1011 000 | ケ-スウエフタ | 1 | | | | |
| 8 | 7102 1014 000 | ケ-スウエフタ | | 1 | | | |
| 9 | 7102 1013 000 | サポ-ト | 1 | | | | |
| 9 | 7102 1014 200 | パネカケ | | 1 | | | |
| 10 | 7102 1015 000 | パッキンA | 1 | 1 | | | |
| 11 | K700 0106 016 | フボルト | 10 | 10 | M6×16 | | |
| 12 | 7306 1009 000 | プラグ | 1 | 1 | M12×P1.5 | | |
| 13 | 0833 0001 200 | シールワッシャ | 1 | 1 | SW12 | | |
| 14 | 7301 1005 000 | オイルキャップ | 1 | 1 | | | |
| | | | | | | | |
| | | | | | | | |
| | | | | | | | |
| | | | | | | | |
| | | | | | | | |
| | | | | | | | |
| | | | | | | | |
| | | | | | | | |
| | | | | | | | |

FIG 2 ギヤ GEAR CT6A W2用



| 見出 NO. | 部品番号 PART NO. | 部品名称 PART NAME | 個数 Q'ty | 型 寸 DESCRIPTION | 適用号機 FROM ~ UP TO SERIAL NO. | 備 考 REMARKS |
|-----------|------------------|-------------------|------------|--------------------|---------------------------------|----------------|
| 1 | 7102 2001 000 | シャフト1 | 1 | SHAFT | | |
| 2 | 7304 2003 001 | ドライブローギヤ | 1 | GEAR | | |
| 3 | 7102 2004 000 | ギヤ27 | 1 | GEAR | | |
| 4 | 0750 0062 040 | ハアリング | 2 | BEARING | 6204 | |
| 5 | 0840 1020 358 | オイルシール | 1 | SEAL | UE20358 | |
| 6 | 7102 2101 000 | シャフト2 | 1 | SHAFT | | |
| 7 | 7304 2203 000 | バックギヤB | 1 | GEAR | 28T | |
| 8 | 7102 2104 000 | ギヤ41 | 1 | GEAR | | |
| 9 | 7102 2105 000 | カラ- | 1 | COLLAR | | |
| 10 | 7102 2106 000 | ギヤ29 | 1 | GEAR | | |
| 11 | 0740 0002 500 | Cリング | 2 | RING,SNAP | S25 | |
| 12 | 0750 0062 040 | ハアリング | 2 | BEARING | 6204 | |
| 13 | 7102 2201 000 | シャフト3 | 1 | SHAFT | | |
| 14 | 7102 2104 000 | ギヤ41 | 1 | GEAR | | |
| 15 | 7304 2203 000 | バックギヤB | 1 | GEAR | 28T | |
| 16 | 7102 2106 000 | ギヤ29 | 1 | GEAR | | |
| 17 | 7102 2207 000 | ギヤ18 | 1 | GEAR | | |
| 18 | 0350 0162 034 | PW | 1 | WASHER,PLAIN | 20 x 34 x 3.2 | |
| 19 | 0740 0002 500 | Cリング | 1 | RING,SNAP | S25 | |
| 20 | 0750 0062 040 | ハアリング | 2 | BEARING | 6204 | |
| 21 | 7102 2301 000 | シャフト4 | 1 | SHAFT | | |
| 22 | 7102 2303 000 | ギヤ37 | 1 | GEAR | | |
| 23 | 7102 2304 000 | ギヤ20 | 1 | GEAR | | |
| 24 | 0740 0003 000 | Cリング | 4 | RING,SNAP | S30 | |
| 25 | 0750 0062 050 | ハアリング | 1 | BEARING | 6205 | |
| 26 | 0750 0062 060 | ハアリング | 1 | BEARING | 6206 | |
| 27 | 7102 2306 000 | シャフトカバー | 1 | COVER | | |
| 28 | 0840 1030 477 | オイルシール | 1 | SEAL | UE30477 | |
| 29 | K710 0108 020 | Fボルト | 2 | BOLT | M8 x 20 | |
| 30 | 7201 2507 000 | シャフトカバー-B | 1 | COVER | | |
| 31 | 7201 2508 000 | パッキンD | 1 | GASKET | | |
| 32 | K710 0108 020 | Fボルト | 4 | BOLT | M8 x 20 | |

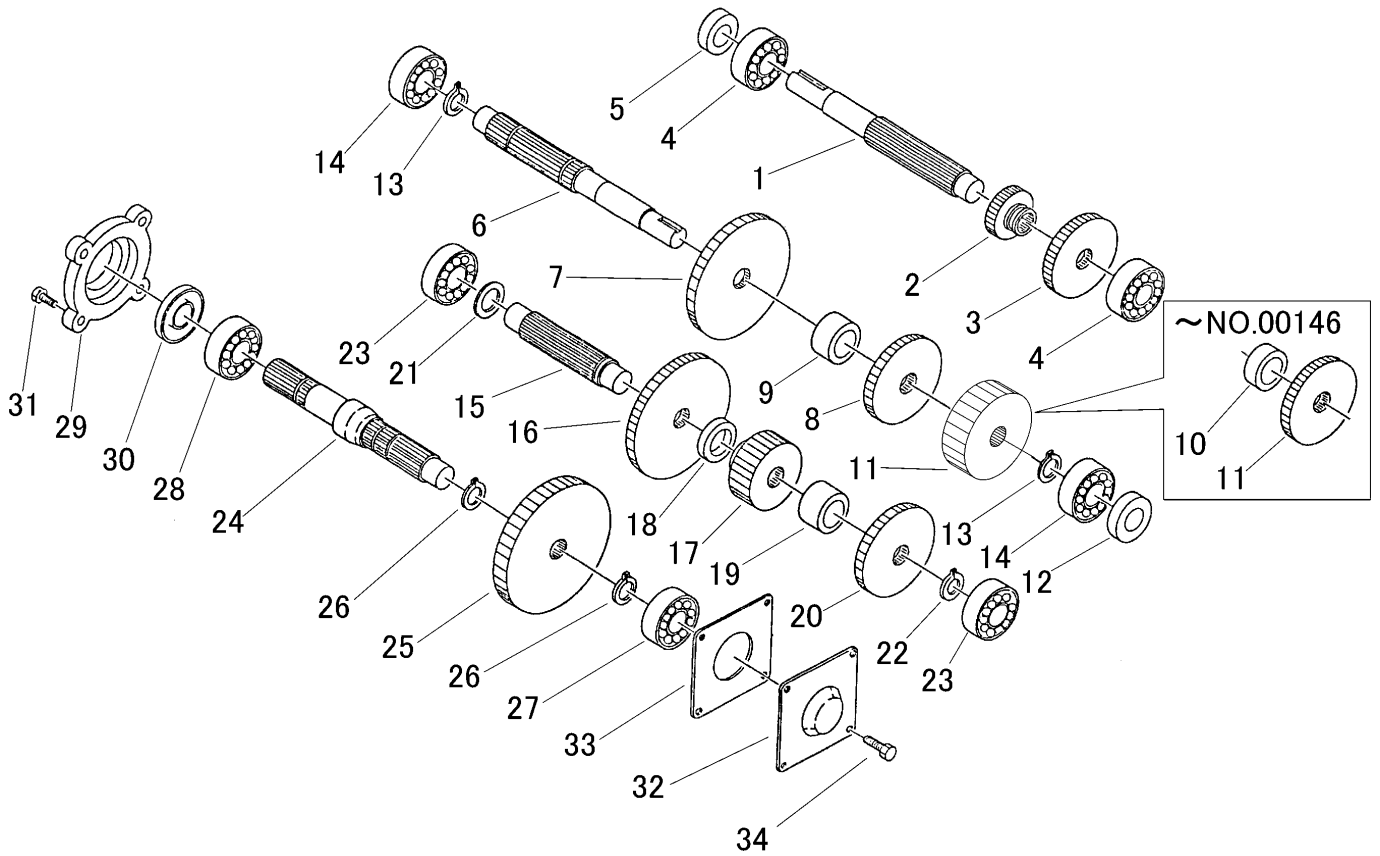
FIG 3 ギヤ GEAR CT6B W1用



| 見出 NO. | 部品番号 PART NO. | 部品名称 PART NAME | 個数 Q'ty | 型 寸 DESCRIPTION | 適用号機 FROM ~ UP TO SERIAL NO. | 備 考 REMARKS |
|-----------|------------------|-------------------|------------|--------------------|---------------------------------|----------------|
| 1 | 7102 2001 000 | シャフト1 | 1 | SHAFT | | |
| 2 | 7304 2003 001 | ドライブローギヤ | 1 | GEAR | | |
| 3 | 7102 2004 000 | ギヤ27 | 1 | GEAR | | |
| 4 | 0750 0062 040 | ハアリング | 2 | BEARING | 6204 | |
| 5 | 0840 1020 358 | オイルシール | 1 | SEAL | UE20358 | |
| 6 | 7102 2102 000 | シャフト2 | 1 | SHAFT | | |
| 7 | 7102 2104 000 | ギヤ41 | 1 | GEAR | | |
| 8 | 7102 2106 000 | ギヤ29 | 1 | GEAR | | |
| 9 | 7102 2107 000 | カラ- | 1 | COLLAR | | |
| 10 | 7102 2108 000 | カラ- | 1 | COLLAR | ~ NO.00146 | |
| 11 | 7102 2109 001 | ギヤ21 | 1 | GEAR | NO.00147 ~ | |
| 11 | 7102 2109 000 | ギヤ21 | 1 | GEAR | ~ NO.00146 | |
| 12 | 0840 1020 407 | オイルシール | 1 | SEAL | UE20407 | |
| 13 | 0740 0002 500 | リング | 2 | RING,SNAP | S25 | |
| 14 | 0750 0062 040 | ハアリング | 2 | BEARING | 6204 | |
| 15 | 7102 2202 000 | シャフト3 | 1 | SHAFT | | |
| 16 | 7102 2104 000 | ギヤ41 | 1 | GEAR | | |
| 17 | 7102 2207 000 | ギヤ18 | 1 | GEAR | | |
| 18 | 7102 2108 000 | カラ- | 1 | COLLAR | | |
| 19 | 7307 2215 000 | カラ- | 1 | COLLAR | | |
| 20 | 7102 2211 000 | ギヤ35 | 1 | GEAR | | |
| 21 | 0350 0162 034 | PW | 1 | WASHER,PLAIN | 20 x 34 x 3.2 | |
| 22 | 0740 0002 500 | リング | 1 | RING,SNAP | S25 | |
| 23 | 0750 0062 040 | ハアリング | 2 | BEARING | 6204 | |
| 24 | 7102 2302 000 | シャフト4 | 1 | SHAFT | | |

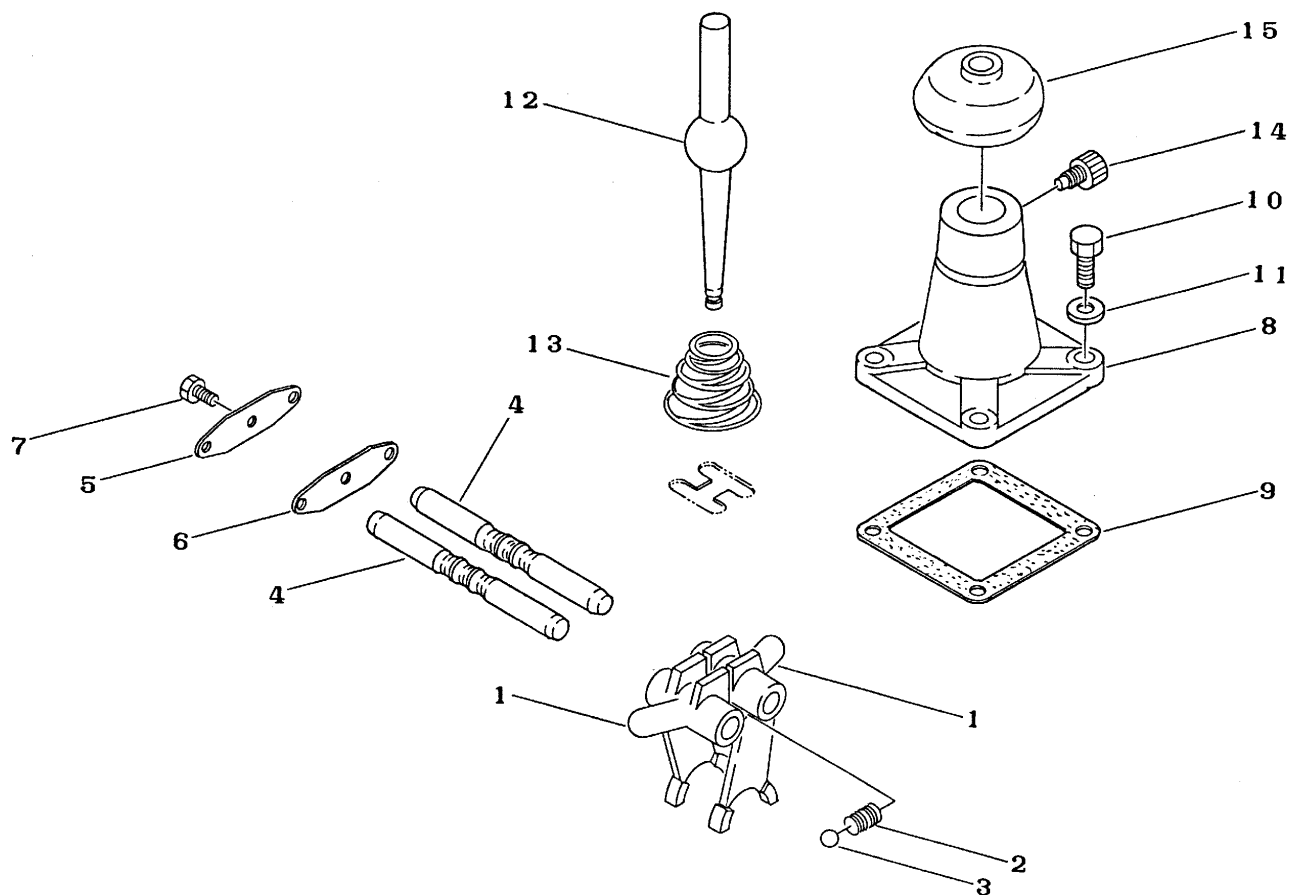
注記) NO.11 の変更は、NO.10 を廃止すればNO.11 の新部品が装着可能です。

FIG 3 ギヤ GEAR CT6B W1用



| 見出 NO. | 部品番号 PART NO. | 部品名称 PART NAME | 個数 Q'ty | 型 寸 DESCRIPTION | 適用号機 FROM ~ UP TO SERIAL NO. | 備 考 REMARKS |
|-----------|------------------|-------------------|------------|--------------------|---------------------------------|----------------|
| 25 | 7102 2303 000 | ギヤ37 | 1 | | | |
| 26 | 0740 0003 000 | Cリング | 2 | S30 | | |
| 27 | 0750 0062 050 | ハアリング | 1 | 6205 | | |
| 28 | 0750 0062 060 | ハアリング | 1 | 6206 | | |
| 29 | 7102 2306 000 | シャフトカバー | 1 | | | |
| 30 | 0840 1030 477 | オイルシール | 1 | UE30477 | | |
| 31 | K710 0108 020 | Fボルト | 4 | M8 x 20 2410 | | |
| 32 | 7201 2508 000 | シャフトカバー-B | 1 | | | |
| 33 | 7201 2508 000 | パッキンD | 1 | | | |
| 34 | K710 0108 020 | Fボルト | 4 | M8 x 20 2410 | | |
| | | | | | | |
| | | | | | | |
| | | | | | | |
| | | | | | | |
| | | | | | | |
| | | | | | | |
| | | | | | | |
| | | | | | | |
| | | | | | | |
| | | | | | | |
| | | | | | | |
| | | | | | | |
| | | | | | | |
| | | | | | | |
| | | | | | | |
| | | | | | | |
| | | | | | | |
| | | | | | | |
| | | | | | | |

FIG 4 チェンジ CHANGE



| 見出 NO. | 部品番号 PART NO. | 部品名称 PART NAME | 個数 Q'ty | 型 寸 DESCRIPTION | 適用号機 FROM ~ UP TO SERIAL NO. | 備 考 REMARKS |
|-----------|------------------|-------------------|------------|--------------------|---------------------------------|----------------|
| 1 | 7201 3001 011 | チェンジシフト-ホーク | 2 | FORK | | |
| 2 | 7305 3008 000 | スプリング | 2 | SPRING | #130-1 | |
| 3 | 0800 0000 800 | ボ-ル | 2 | BALL | 5/16 | |
| 4 | 7102 3002 000 | シフト-シャフト | 2 | SHAFT | | |
| 5 | 7301 3008 000 | シフト-シャフトメイト | 2 | PLATE | | |
| 6 | 7301 3009 000 | パッキンH | 2 | PACKING | | |
| 7 | K700 0106 016 | Fボルト | 6 | BOLT | | |
| 8 | 7301 3201 000 | チェンジヘッドB | 1 | BOLT | M6 x 14 2410 | |
| 9 | 7301 3102 000 | パッキンF | 1 | HEAD | | |
| 10 | K710 0108 020 | Fボルト | 4 | PACKING | | |
| 11 | 0833 0000 800 | シ-ルワッシャ | 4 | BOLT | M8 x 20 2410 | |
| 12 | 7301 3203 000 | チェンジレバ- | 1 | WASHER, SEALING | SW8 | |
| 13 | 7301 3204 000 | スプリング | 1 | SPRING | #114 | |
| 14 | 7301 3205 000 | チェンジレバ-トメボルト | 1 | LEVER | | |
| 15 | 7301 3206 000 | チェンジゴムキャップ | 1 | BOLT | | |
| | | | | | | |
| | | | | | | |
| | | | | | | |
| | | | | | | |
| | | | | | | |
| | | | | | | |
| | | | | | | |
| | | | | | | |
| | | | | | | |
| | | | | | | |
| | | | | | | |
| | | | | | | |
| | | | | | | |
| | | | | | | |
| | | | | | | |
| | | | | | | |
| | | | | | | |
| | | | | | | |

