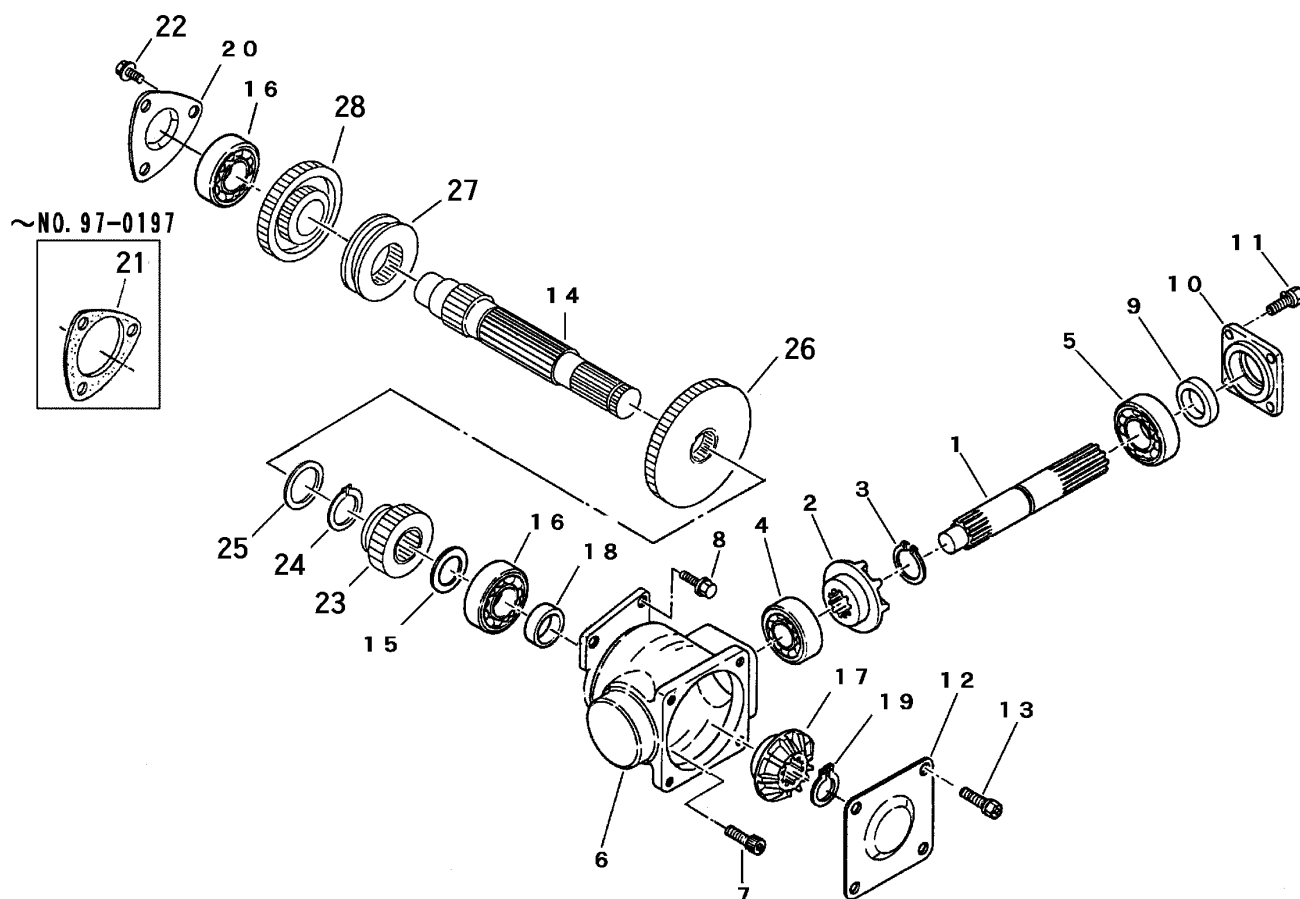




FIG 2 ニュウリヨクジク DRIVE SHAFT



見出 NO.	部品番号 PART NO.	部品名称 PART NAME	個数 Q'ty	型 寸 DESCRIPTION	適用号機 FROM ~ UP TO SERIAL NO.	備 考 REMARKS
1	7201 2001 000	ニュウリヨクジク	1	SHAFT		
2	7201 2002 010	ハベルギヤA	1	GEAR		
3	0740 0002 000	リング	1	RING,SNAP		
4	0750 0063 020	ハアリング	1	BEARING	6302	
5	0750 0060 040	ハアリング	1	BEARING	6004	
6	7201 2003 010	ハベルギヤケース	1	CASE		
7	A544 0606 025	キャップスクリュー	3	BOLT	M6×25 2410	
8	K704 0606 025	フボルト	2	BOLT		
9	0840 1020 307	オイルシール	1	SEAL	UE20307	
10	7201 2005 000	ハアリング オサエ	1	FLANGE		
11	K700 0106 014	フボルト	4	BOLT	M6×14	
12	7201 2007 000	ハベルギヤケースフラ	1	PLATE		
13	K700 0106 014	フボルト	4	BOLT	M6×14	
14	7201 2203 202	ドライブシャフト	1	SHAFT		NO.96-7273~(ミッション号機)
14	7201 2203 201	ドライブシャフト	1	SHAFT		~NO.96-7272(ミッション号機)
15	7301 2006 000	シムA	1	SHIM		
16	0750 0060 040	ハアリング	2	BEARING	6004	
17	7201 2002 010	ハベルギヤA	1	GEAR		
18	7201 2209 000	ディスタンスピースA	1	COLLAR		
19	0740 0002 000	リング	1	RING,SNAP	S20	
20	7301 2009 000	シャフトカバー	1	COVER		
21	7301 2011 000	パッキンC	1	GASKET		~NO.97-0197(ミッション号機)
22	K700 0606 014	フボルト	3	BOLT	M6×14 2410	
23	7201 2221 000	ギヤ15	1	GEAR		
24	0740 0002 200	リング	1	RING,SNAP	S22	

注記) NO.21 のパッキンCは、NO.20 シャフトカバーが、ガスケット付に変更のため不要。







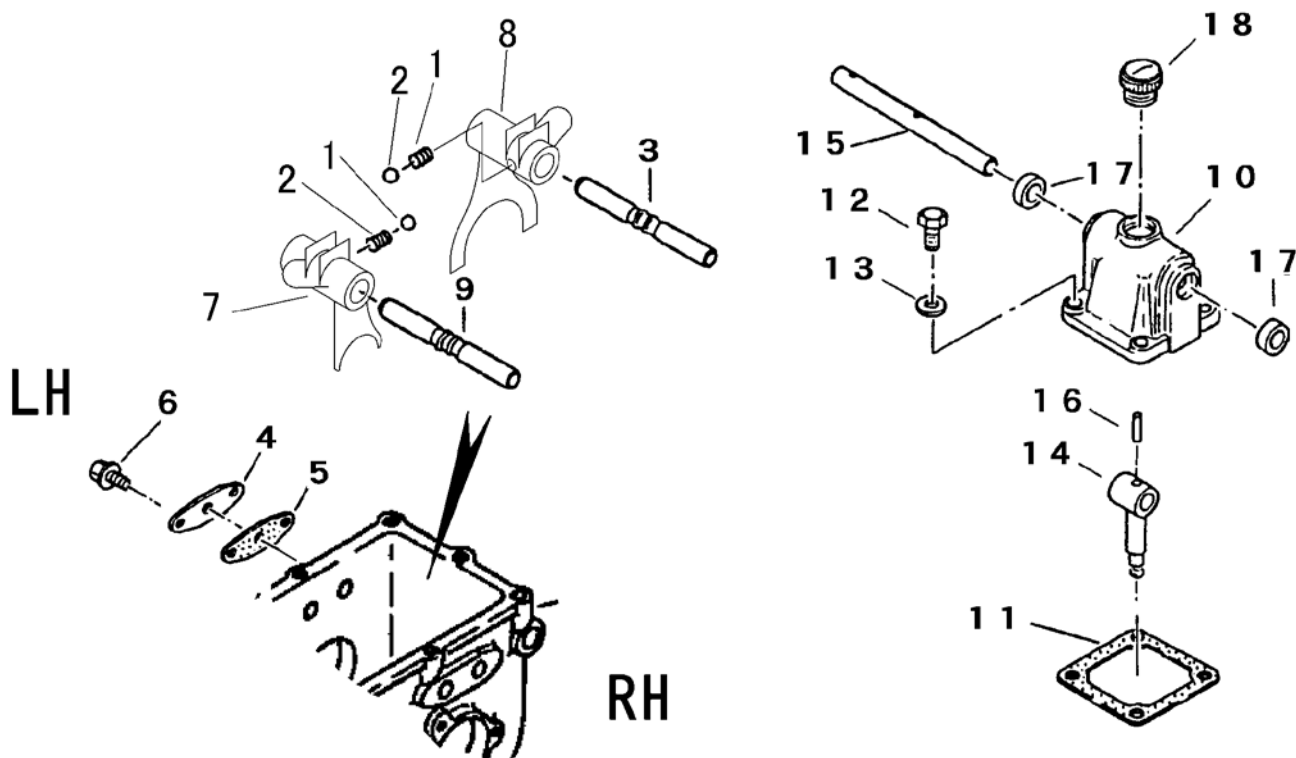








FIG 8 チェンジ GEAR SHAFT



見出 NO.	部品番号 PART NO.	部品名称 PART NAME	個数 Q'ty	型 寸 DESCRIPTION	適 用 号 機 FROM ~ UP TO SERIAL NO.	備 考 REMARKS
1	7305 3008 000	スプリング	2	#130		
2	0800 0000 800	ボール	2	5/16		
3	7201 3003 000	シフトホークシャフト	1			
4	7201 3058 000	シフターシャフトメイト	1			
5	7301 3009 000	パッキンH	1			
6	K700 0606 014	Fボルト	3	M6 × 14 2410		
7	7201 3015 000	シフター-A	1			F1-R1
8	7201 3016 000	シフター-B	1			F2-F3
9	7201 3014 001	シフターシャフト	1			
10	7201 3101 000	チェンジヘッドA	1			
11	7301 3102 000	パッキンF	1			
12	K710 0108 020	Fボルト	4	M8 × 20		
13	0833 0000 800	シールワッシャ	4	SW8		
14	7201 3103 000	シフトレバー	1			
15	7301 3108 000	チェンジシャフト	1			
16	0550 0006 022	スプリングピン	1	φ6 × 22		
17	0840 1012 227	オイルシール	2	UE12227		
18	7410 1004 000	チュウユセシ	1	PS1/2 Oリングツキ		



