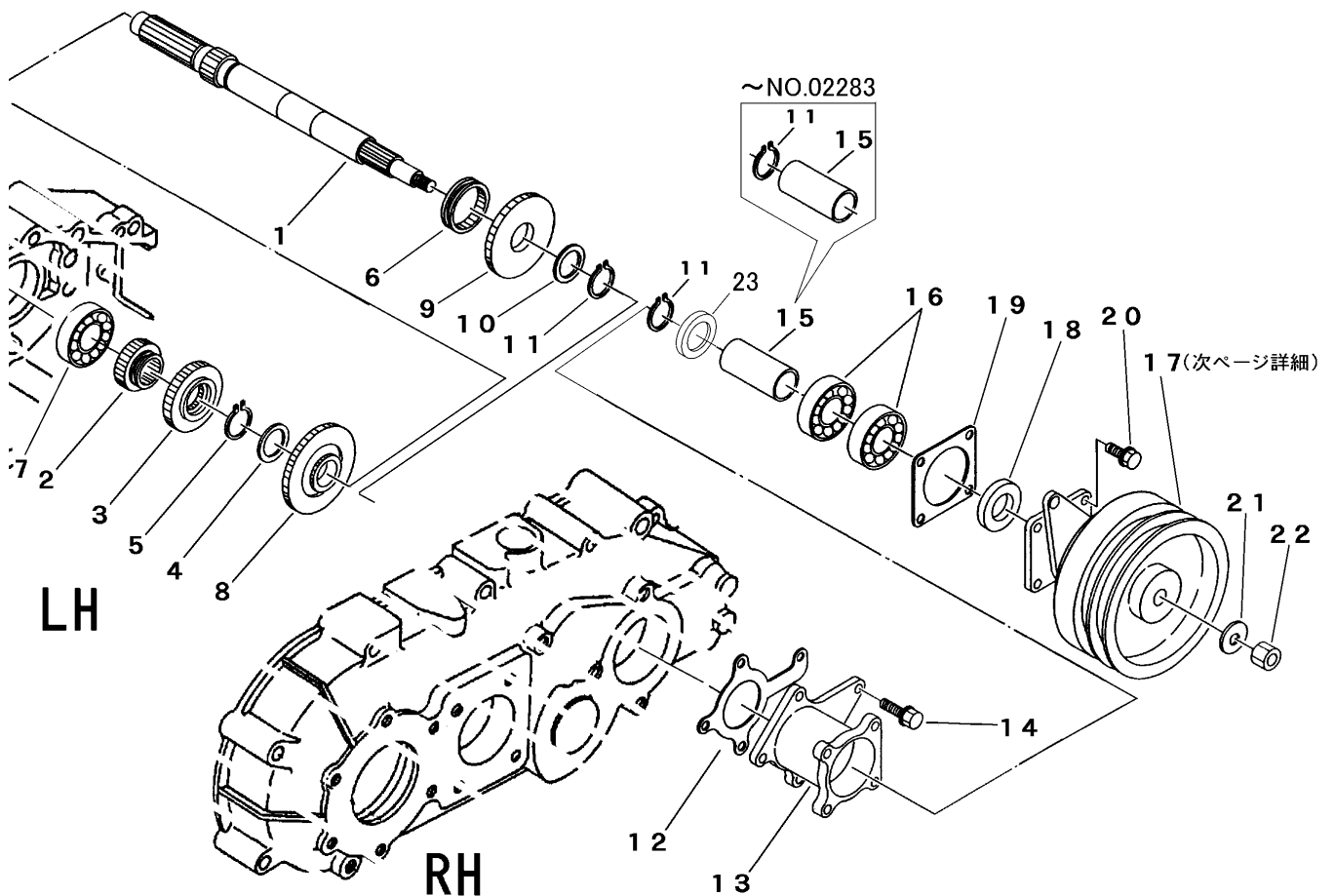
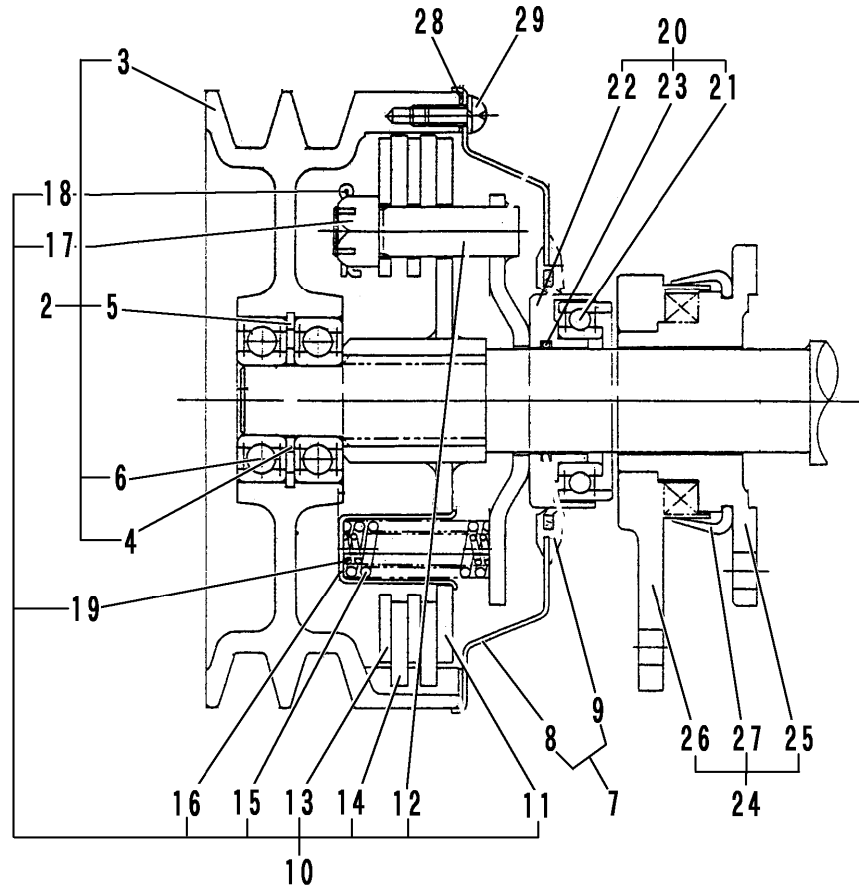


見出 NO.	部品番号 PART NO.	部品名称 PART NAME	個数 Q'ty	型 寸 DESCRIPTION	適用号機 FROM ~ UP TO SERIAL NO.	備 考 REMARKS
1	7205 1002 101	ケーシングR	1		NO.02284 ~	
1	7205 1002 100	ケーシングR	1		~ NO.02283	
2	7205 1007 100	ケーシングL	1			
3	7205 1008 000	パッキン A	1			
4	0540 1008 018	ハイコウピン	2	8×18		
5	K814 0108 040	Fボルト	2	M8×40		
6	K814 0108 100	Fボルト	6	M8×100		
7	K814 0108 120	Fボルト	2	M8×120		
8	F301 0108 000	Fナット	10	M8		
9	K712 0110 012	Fボルト	1	M10×12		
10	0833 0001 000	シールワッシャ	1	SW10		
11	7410 1004 000	チュウユセン	1	PS1/2 オリング ッキ		
12	7305 3312 000	チュウユカン	1			
13	K710 0108 012	Fボルト	1	M8×12(7T)	NO.02284 ~	
14	0833 0000 800	シールワッシャ	1	M8用	NO.02284 ~	

7205 210B ダイ1ジククミタテ FIRST SHAFT EQUIPMENT

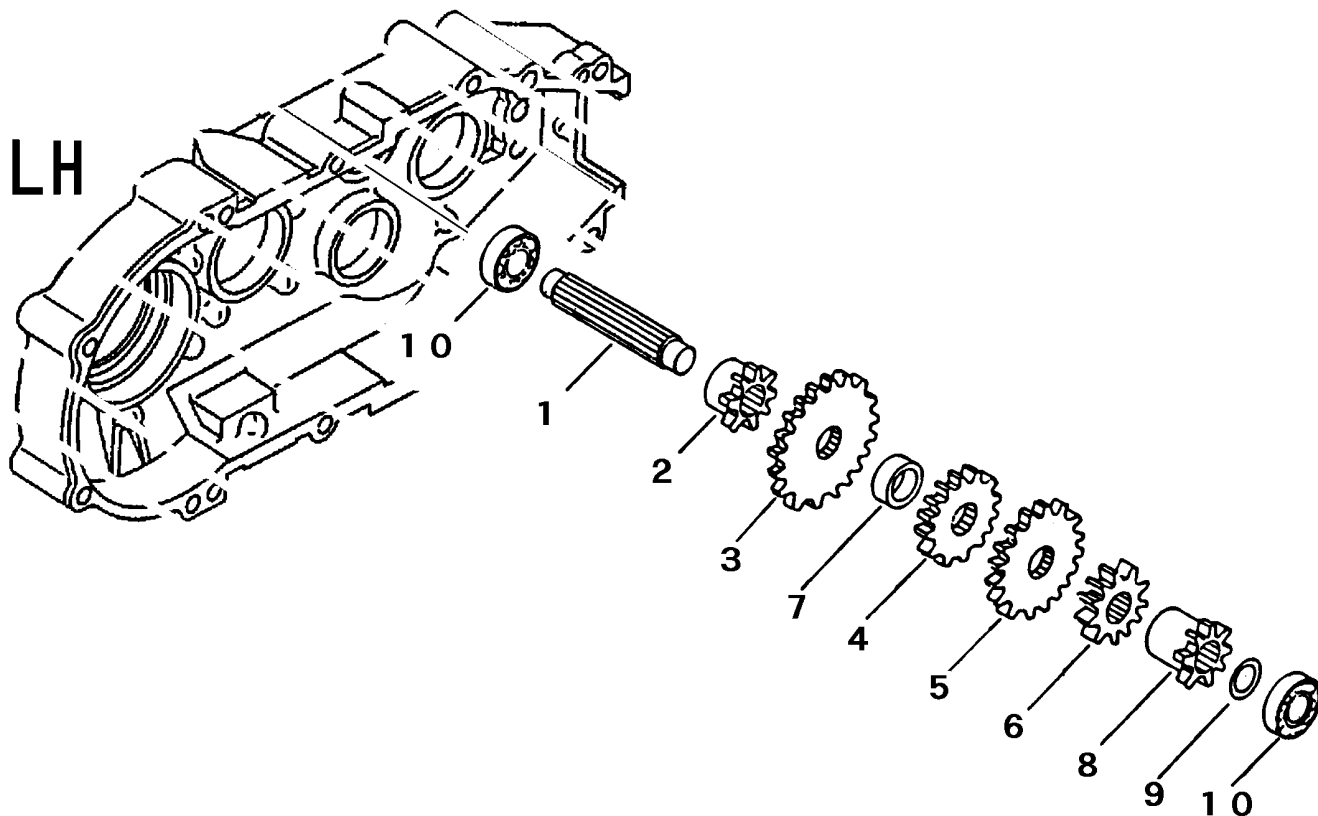


見出 NO.	部品番号 PART NO.	部品名称	PART NAME	個数 Q'ty	型 寸 DESCRIPTION	適用号機 FROM ~ UP TO SERIAL NO.	備 考 REMARKS
1	7205 2102 001	シャフト1	SHAFT	1			
2	7304 2003 001	ドライブローギヤ	GEAR	1			
3	7205 2106 000	ギヤ22	GEAR	1			
4	7205 2108 000	シム	SHIM	1			
5	0740 0002 200	リング	RING	1	S22		
6	7205 2111 001	クラッチツメ	CLAW	1			
7	0750 0062 040	ヘアリング	BEARING	1	6204		
8	7205 2115 001	サードギヤ	GEAR	1			
9	7205 2118 001	トップギヤ	GEAR	1			
10	7308 2309 000	シム	SHIM	1			
11	0740 0002 500	リング	RING	2	S25		
12	7205 2006 000	パッキン	GASKET	1			
13	7205 2125 000	メタル	FLANGE	1			
14	K710 0108 020	Fボルト	BOLT	4	M8 x 20		
15	7205 2131 002	カラー	COLLAR	1		NO.02284 ~	
15	7205 2131 001	カラー	COLLAR	1		~ NO.02283	
16	0750 0062 052	ヘアリング	BEARING	2	6205ZZ		
17	7305 2011 000	クラッチASSY	CLUTCH	1			3ページ詳細
18	0840 1025 387	オイルシール	SEAL	1	UE25387		
19	7305 2022 000	パッキンC	GASKET	1			
20	K710 0108 020	Fボルト	BOLT	4	M8 x 20		
21	0350 0161 230	PW	WASHER	1	12 x 30 x 3.2		
22	A351 0112 002	Uナット	U-NUT	1	M12		
23	7205 2135 000	スパーサー	SPACER	1		NO.02284 ~	

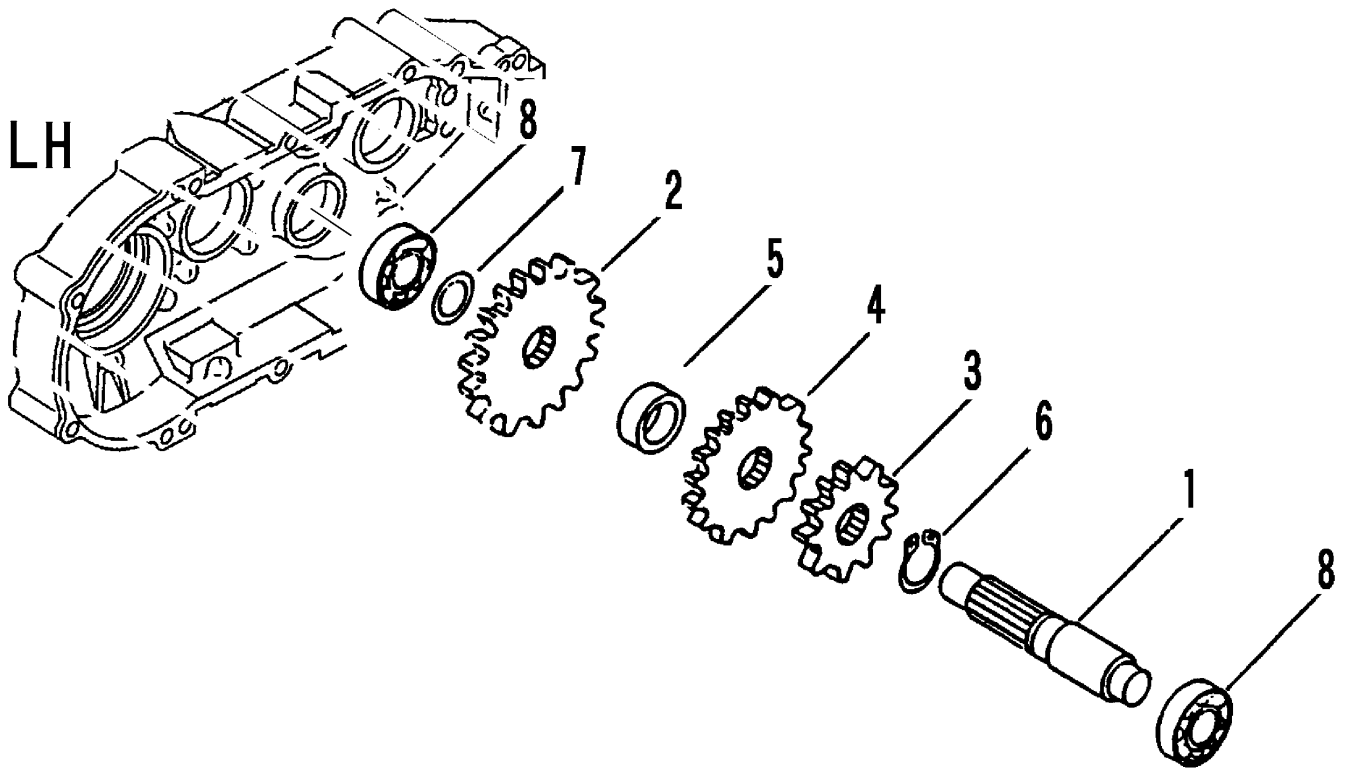


見出 NO.	部品番号 PART NO.	部品名称	PART NAME	個数 Q'ty	型 寸 DESCRIPTION	適用号機 FROM ~ UP TO SERIAL NO.	備 考 REMARKS
1	7305 2011 000	クラッチAssy	CLUTCH ASSY	1			NO.2~NO.29を含む
2	7305 2011 100	シュプリーASSY	PULLEY ASSY	1			NO.3~NO.6を含む
3		シュプリー		1	W5260-01		部品供給不可
4		シクワツヤ		1	W4405-12		部品供給不可
5		アナヨウトメ740		1			部品供給不可
6		ボールベアリング		2			部品供給不可
7	7305 2011 200	プリーカバーASSY	COVER ASSY	1			NO.8~NO.9を含む
8		プリーカバー		1	W6012-01		部品供給不可
9		ホースイールカンビ		1	W4409-14		部品供給不可
10	7305 2011 300	フェシングASSY	FACING ASSY	1			NO.11~NO.19を含む
11		シュトウハン		1	W6012-02		部品供給不可
12		ブラケット		1	W5206-05		部品供給不可
13		フリクションプレート		2	W3982-04		部品供給不可
14		フェシング		2	W4856-08		部品供給不可
15		スプリング		6	W3260-09		部品供給不可
16		スプリングウケツツ		3	W3260-10		部品供給不可
17		ミゾツキナット		3	W3558-09		部品供給不可
18		ワリピン		6	W3558-10		部品供給不可
19		サブスプリング		3	W3836-37		部品供給不可
20	7305 2011 400	ベアリングオサエ	HOLDER	1			NO.21~NO.23を含む
21		ベアリング		1			部品供給不可
22		ベアリングオサエ		1	W6001-04		部品供給不可
23		Oリング		1			部品供給不可
24	7305 2011 500	カムレバASSY	LEVER ASSY	1			NO.25~NO.27を含む
25		カムプタ		1	W6001-07		部品供給不可
26		カムレバ		1	W6001-08		部品供給不可
27		ホースイカバー		1	W5044-03		部品供給不可
28	7305 2011 600	カバーパッキン	PACKING	1	W5260-03		
29	F242 0105 010	ナベセム入	SCREW	6	M5 x 10		

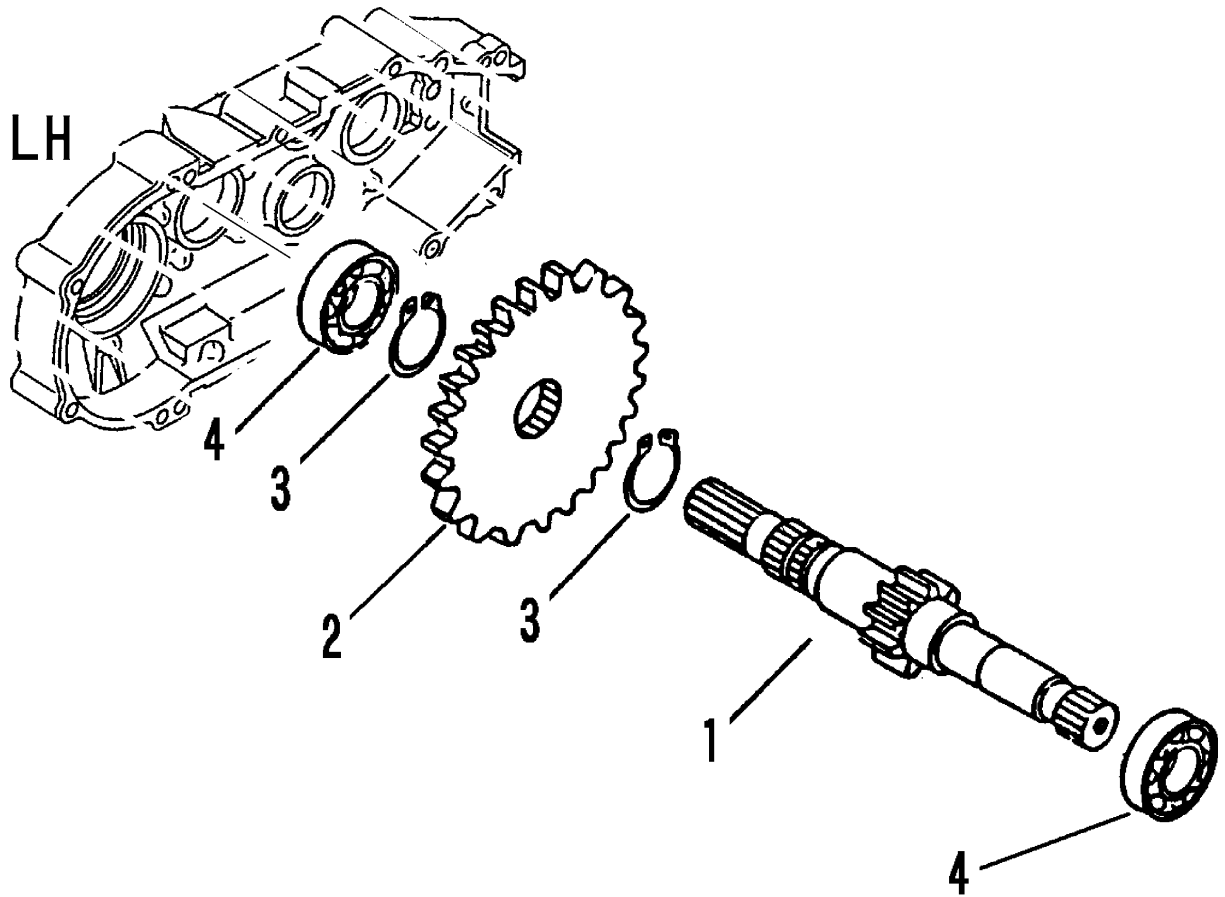
注記) 車軸のオイルシールは、含まれません。



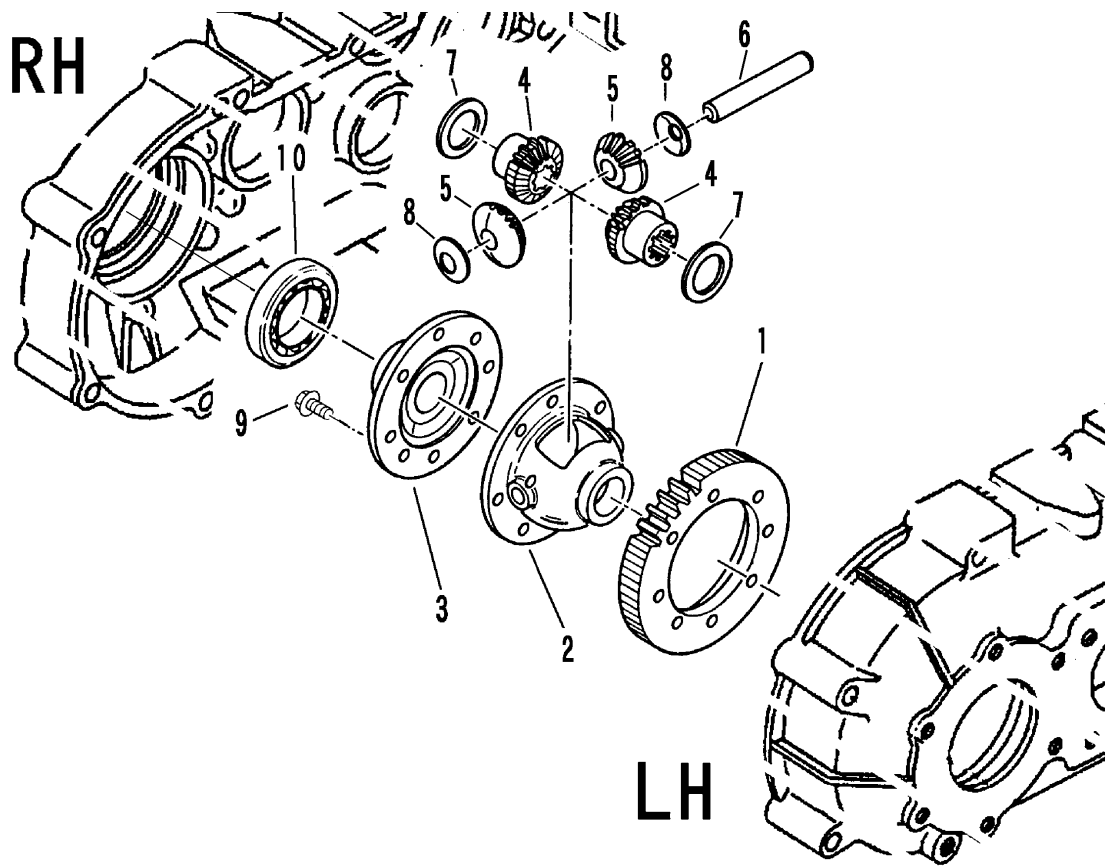
見出 NO.	部品番号 PART NO.	部品名称	PART NAME	個数 Q'ty	型 寸 DESCRIPTION	適用号機 FROM ~ UP TO SERIAL NO.	備 考 REMARKS
1	7205 2202 000	シャフトB	SHAFT	1			
2	7205 2205 000	ギヤ 13	GEAR	1			
3	7201 2306 000	ドリブンプローギヤ	GEAR	1			
4	7205 2206 000	ギヤ 26	GEAR	1			
5	7205 2207 000	ギヤ 31	GEAR	1			
6	7205 2208 000	ギヤ 22	GEAR	1			
7	7205 2211 000	カラー	COLLAR	1			
8	7205 2214 000	ギヤ 17	GEAR	1			
9	7301 2006 000	シムA	SHIM	1			
10	0750 0060 040	ベアリング	BEARING	2	6004		



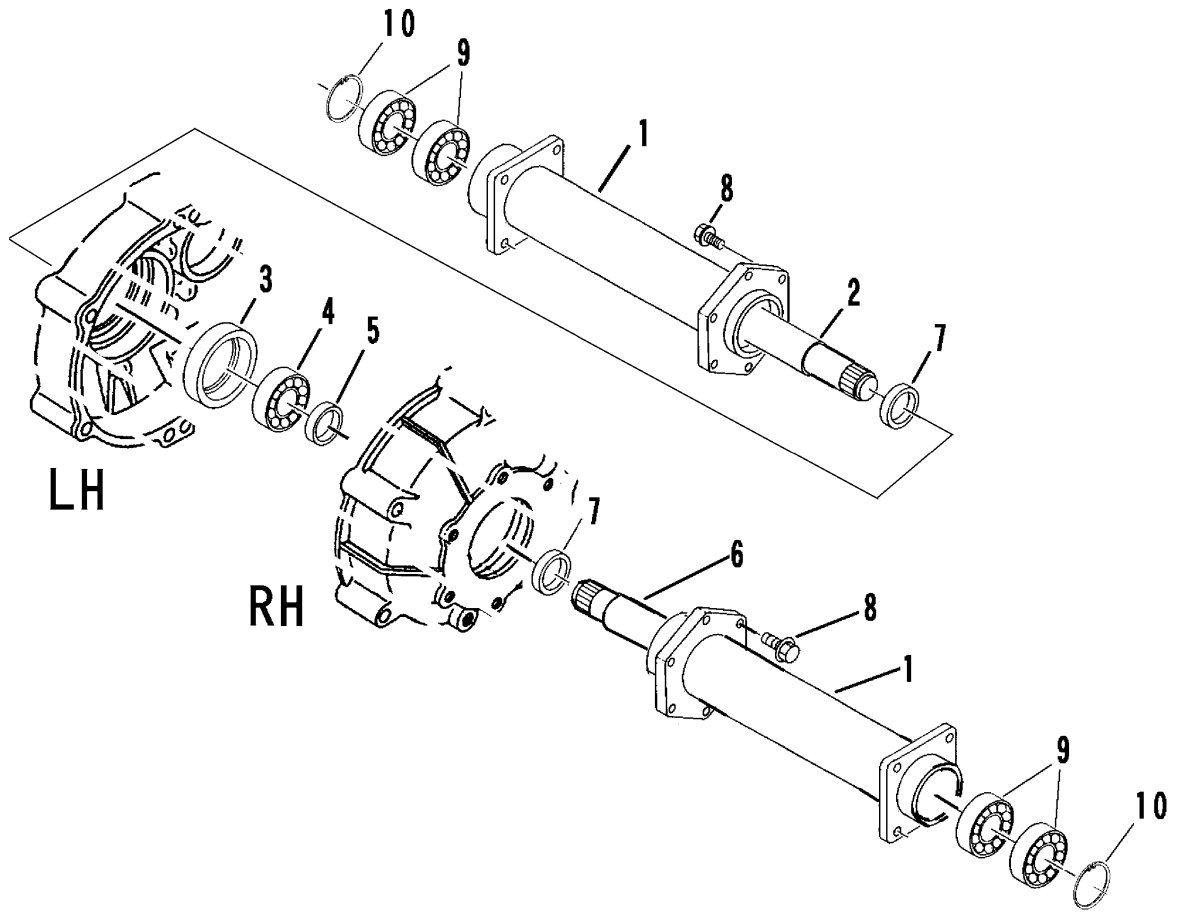
見出 NO.	部品番号 PART NO.	部品名称	PART NAME	個数 Q'ty	型 寸 DESCRIPTION	適用号機 FROM ~ UP TO SERIAL NO.	備 考 REMARKS
1	7205 2301 000	シャフト 2	SHAFT	1			
2	7201 2306 000	ドリブンローギヤ	GEAR	1			
3	7205 2206 000	ギヤ 26	GEAR	1			
4	7205 2207 000	ギヤ 31	GEAR	1			
5	7205 2308 000	カラ-	COLLAR	1			
6	0740 0002 500	Cリング	RING	1	S25		
7	7301 2006 000	シムA	SHIM	1			
8	0750 0060 040	ベアリング	BEARING	2	6004		



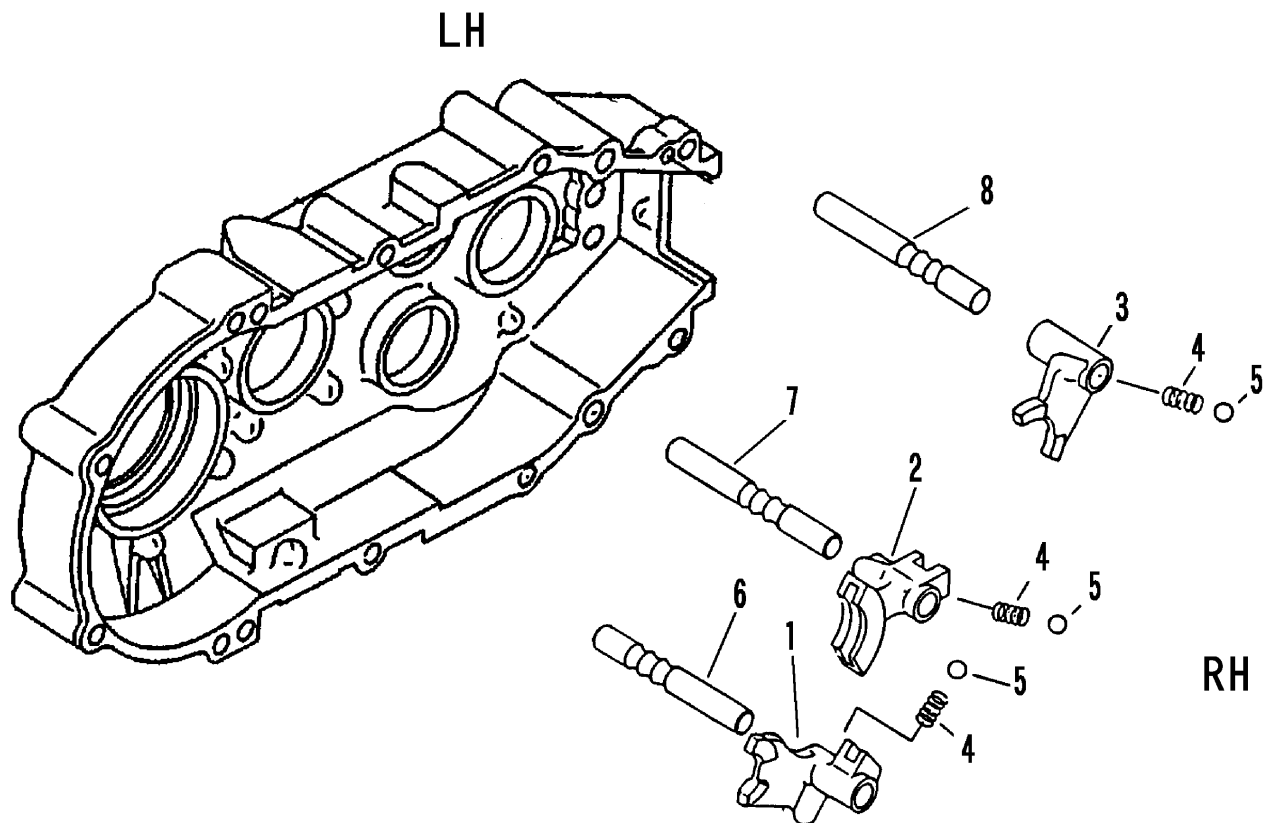
見出 NO.	部品番号 PART NO.	部品名称	PART NAME	個数 Q'ty	型 寸 DESCRIPTION	適用号機 FROM ~ UP TO SERIAL NO.	備 考 REMARKS
1	7205 2402 001	シャフト 3	SHAFT	1			
2	7205 2404 000	ギヤ 51	GEAR	1			
3	0740 0003 000	Cリング	RING	2	S30		
4	0750 0062 050	ベアリング	BEARING	2	6205		



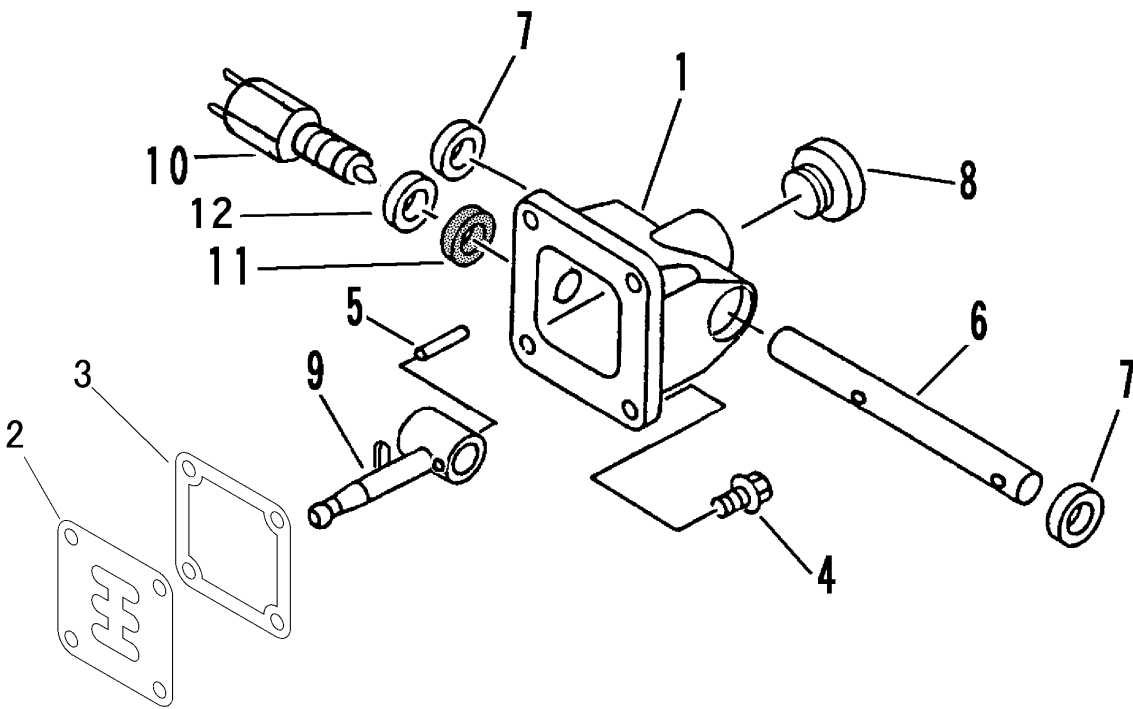
見出 NO.	部品番号 PART NO.	部品名称	PART NAME	個数 Q'ty	型 寸 DESCRIPTION	適用号機 FROM ~ UP TO SERIAL NO.	備 考 REMARKS
1	7205 2501 100	ギヤ49	GEAR	1			
2	7205 2503 100	デフケージ	CASE	1			
3	7205 2504 200	デフフランジ	CASE	1			
4	7201 2605 010	デフサイドギヤ	GEAR	2			
5	7201 2606 010	デフピニオン	GEAR	2			
6	7201 2607 000	ピニオンシャフト	SHAFT	1			
7	7201 2608 000	シムC	SHIM	2			
8	7201 2609 000	シムD	SHIM	2			
9	K712 0610 025	Fボルト	BOLT	8	M10×25		
10	0750 0060 090	ベアリング	BEARING	1	6009		



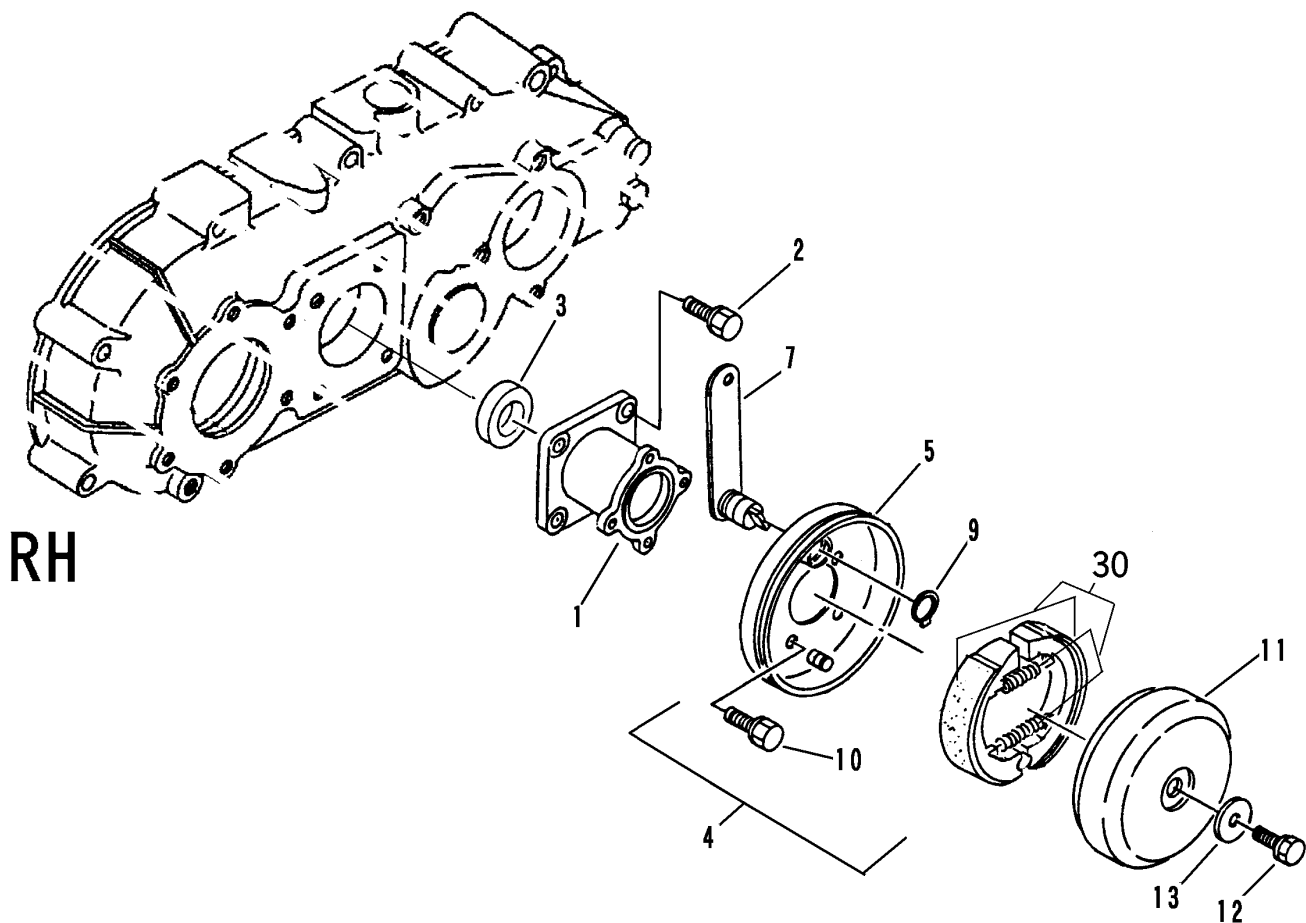
見出 NO.	部品番号 PART NO.	部品名称	PART NAME	個数 Q'ty	型 寸 DESCRIPTION	適用号機 FROM ~ UP TO SERIAL NO.	備 考 REMARKS
1	7205 2751 000	アクセルパイプ	PIPE	2			
2	7205 2753 000	シャフトL	SHAFT	1			
3	7205 2608 000	メタル	HOLDER	1			
4	0750 0060 060	ベアリング	BEARING	1	6006		
5	7205 2609 000	カラー	COLLAR	1			
6	7205 2756 000	シャフトR	SHAFT	1			
7	0840 1030 458	オイルシール	SEAL	2	UE30458		
8	K710 0108 025	Fボルト	BOLT	12	M8 × 25		
9	0750 0560 064	ベアリング	BEARING	4	6006DDU		
10	0741 0005 500	Cリング	RING	2	H55		



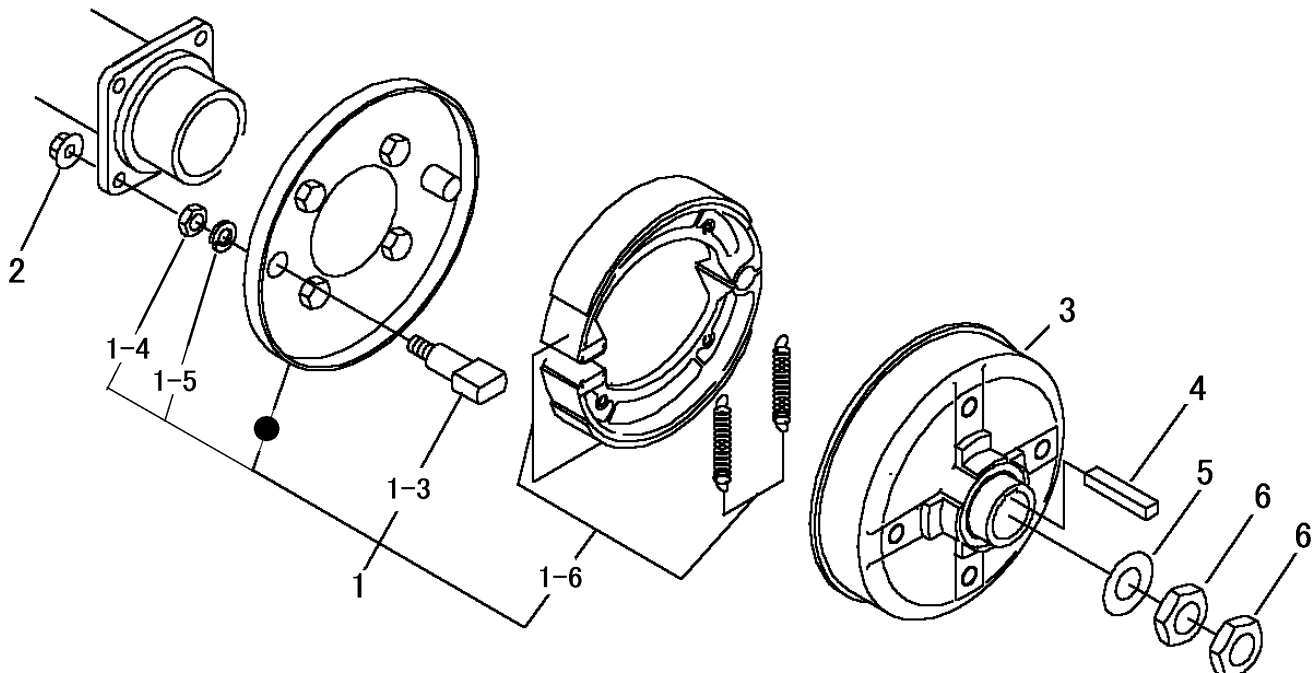
見出 NO.	部品番号 PART NO.	部品名称 PART NAME	個数 Q'ty	型 寸 DESCRIPTION	適用号機 FROM ~ UP TO SERIAL NO.	備 考 REMARKS
1	7205 3001 000	シフト A	1			R1-F1
2	7205 3002 000	シフト B	1			R2-F2
3	7205 3003 000	シフト C	1			F3-F4
4	7305 3008 000	スプリング	3	#130		
5	0800 0000 800	ボール	3	5/16		
6	7205 3008 000	シフトシャフト	1			
7	7205 3009 000	シフトシャフト	1			
8	7205 3007 001	シフトシャフトC	1			



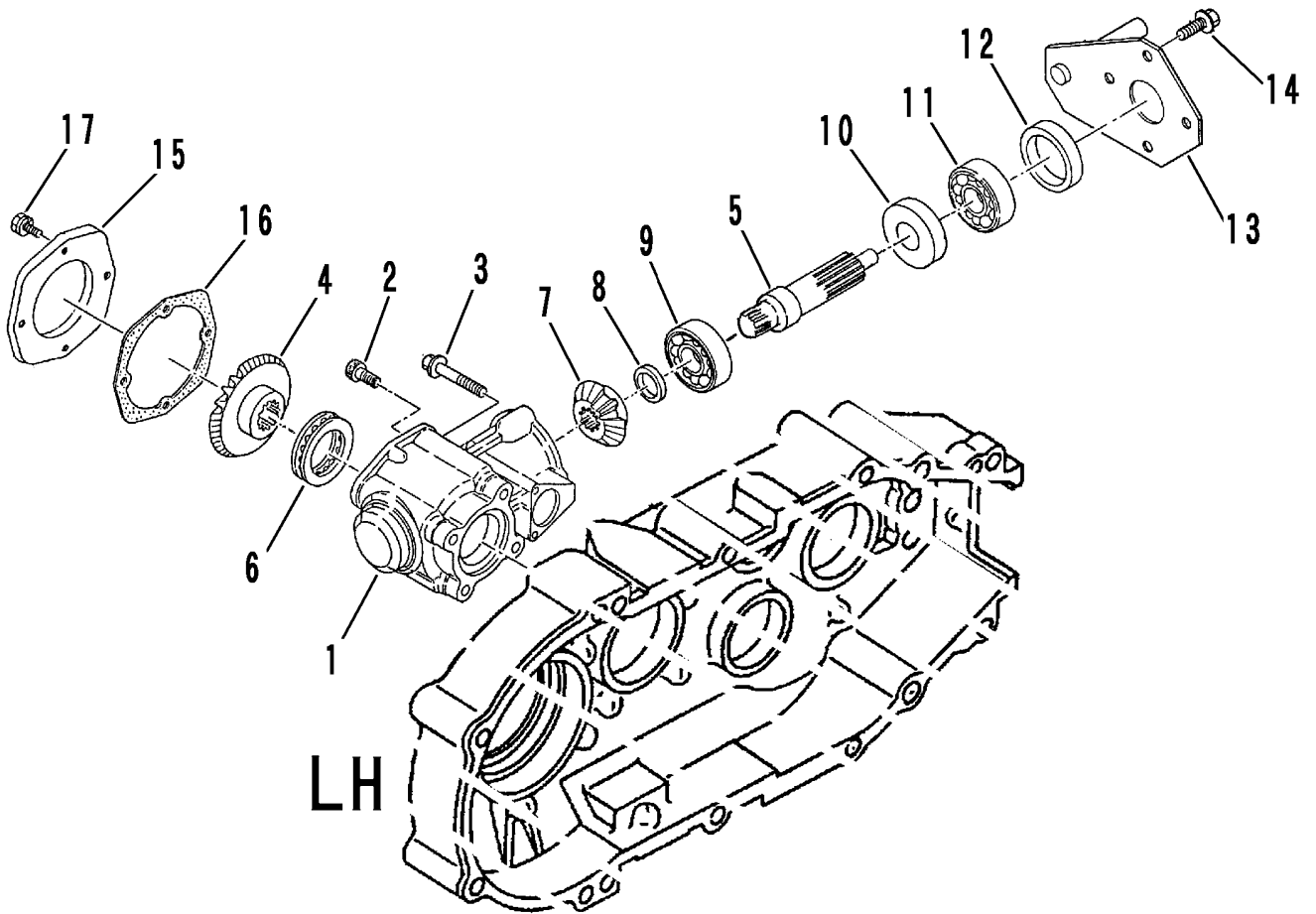
見出 NO.	部品番号 PART NO.	部品名称	PART NAME	個数 Q'ty	型 寸 DESCRIPTION	適用号機 FROM ~ UP TO SERIAL NO.	備 考 REMARKS
1	7205 3102 000	チェンジヘッド	HEAD	1			
2	7308 3103 000	ガイド	PLATE	1			
3	7301 3102 000	パッキン	GASKET	1			
4	K710 0608 020	ボルト	BOLT	4	M8×20 2410		
5	0550 0006 022	スプリングピン	PIN spring	1	6×22		
6	7308 3108 000	チェンジシャフト	SHAFT	1	14×140		
7	0840 1014 246	オイルシール	SEAL	2	UE14246		
8	7953 1055 000	チュウエセン	CAP	1			
9	7205 3115 000	シフトレバー	LEVER	1			
10	7205 3118 000	スイッチ	SWITCH	1	BL-100T1		NO.12を含む。
11	0833 0001 400	シールワッシャ	WASHER	1	SW14		
12	7205 3121 000	シム	SIM	1	t3		



見出 NO.	部品番号 PART NO.	部品名称	PART NAME	個数 Q'ty	型 寸 DESCRIPTION	適用号機 FROM ~ UP TO SERIAL NO.	備 考 REMARKS
1	7205 4002 000	ブレーキツケメタル	FLANGE	1			
2	K710 0108 020	Fボルト	BOLT	4	M8 × 20		
3	0840 1025 457	オイルシール	SEAL	1	UE25457		
4	7205 4003 100	ブレーキプレート	PLATE	1	110		NO.5 ~ NO.9・NO.30を含む
5	7205 4003 200	バックリングプレート	PLATE	1			
7	7205 4003 700	ブレーキレバー	LEVER	1			
9	0740 0001 600	Cリング	RING	1	S16		
10	K700 0606 014	Fボルト	BOLT	4	M6 × 14		
11	7205 4008 001	ブレーキドラム	DRUM	1			
12	K710 0608 016	Fボルト	BOLT	1	M8 × 16		
13	0350 0160 828	PW	WASHER	1	8 × 28 × 3.2		
30	7301 9901 000	シューセット	SHOE SET	1			



見出 NO.	部品番号 PART NO.	部品名称	PART NAME	個数 Q'ty	型 寸 DESCRIPTION	適用号機 FROM ~ UP TO SERIAL NO.	備 考 REMARKS
1	7205 4271 000	ブレーキ	BRAKE	2			
1-3	7201 4105 000	カムシャフト	SHAFT	2			
1-4	A301 0110 001	ナット	NUT	2	M10		
1-5	A360 0101 002	SW	WASHER, SPRING	2	10		
1-6	7201 9901 000	シューセット	SHOE SET	2			
2	F301 0108 000	Fナット	NUT	8	M8		
3	7205 4263 000	ブレーキドラム	DRUM	2			
4	0572 0010 050	キー	KEY	2	10×8×50		
5	0350 0172 040	PW	WASHER	2	20×40×4.5		
6	A304 0120 003	ナット	NUT	4	M20		



見出 NO.	部品番号 PART NO.	部品名称	PART NAME	個数 Q'ty	型 寸 DESCRIPTION	適用号機 FROM ~ UP TO SERIAL NO.	備 考 REMARKS
1	7201 5002 002	P・T・Oケース	CASE	1			
2	A544 0608 030	キャップスクリュー	BOLT	4	M8 × 30 2410		
3	K814 0108 085	Fボルト	BOLT	2	M8 × 85		
4	7201 5004 010	ハベルギヤ24T	GEAR	1	CT10		
5	7205 5003 000	P・T・Oシャフト	SHAFT	1			
6	0760 0051 107	スラストベアリング	BEARING	1	51107		
7	7201 5007 010	ハベルギヤ14T	GEAR	1			
8	7201 5008 000	シムE	SHIM	1			
9	0750 0063 040	ベアリング	BEARING	1	6304		
10	0840 2030 528	オイルシール	SEAL	1	AD30528		
11	0750 0562 054	ベアリング	BEARING	1	6205DDU		
12	7304 2308 000	ディスタンスピースF	COLLAR	1			
13	7205 5005 000	ブラケット	BRACKET	1			
14	K710 0108 016	Fボルト	BOLT	4	M8 × 16		
15	7201 2016 000	P・T・Oケースフタ	PLATE	1			
16	7201 2017 000	パッキンK	GASKET	1			
17	K700 0606 020	Fボルト	BOLT	4	M6 × 20 2410		