

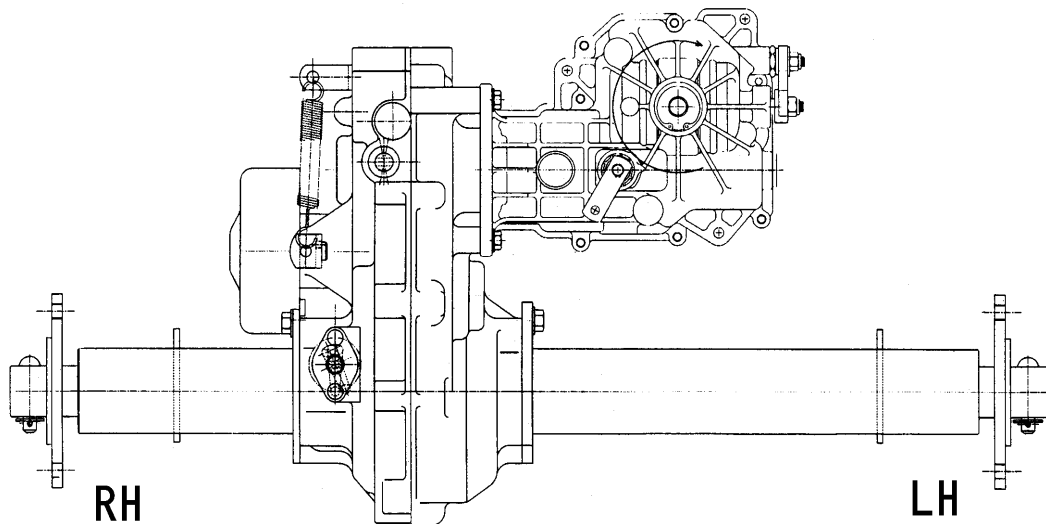
PARTS LIST

HT051D

C M 2 1 1 用

C M 2 1 2 用

C M 2 1 2 K 用 走 行 ミ ッ シ ョ ン



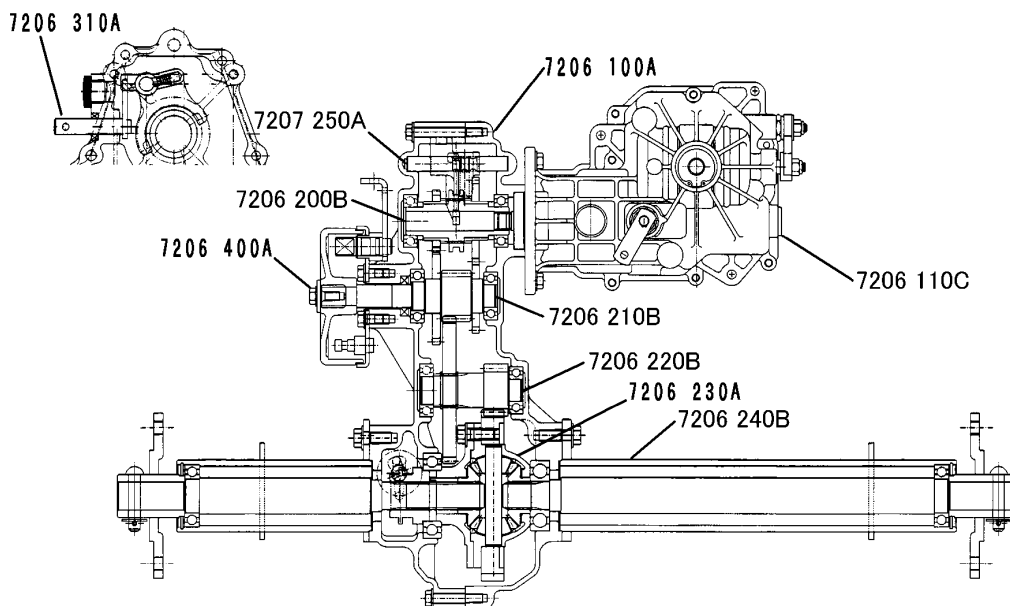
図示中 RH、LH は、車両進行方向に向かって右側を RH、左側を LH と表しています。



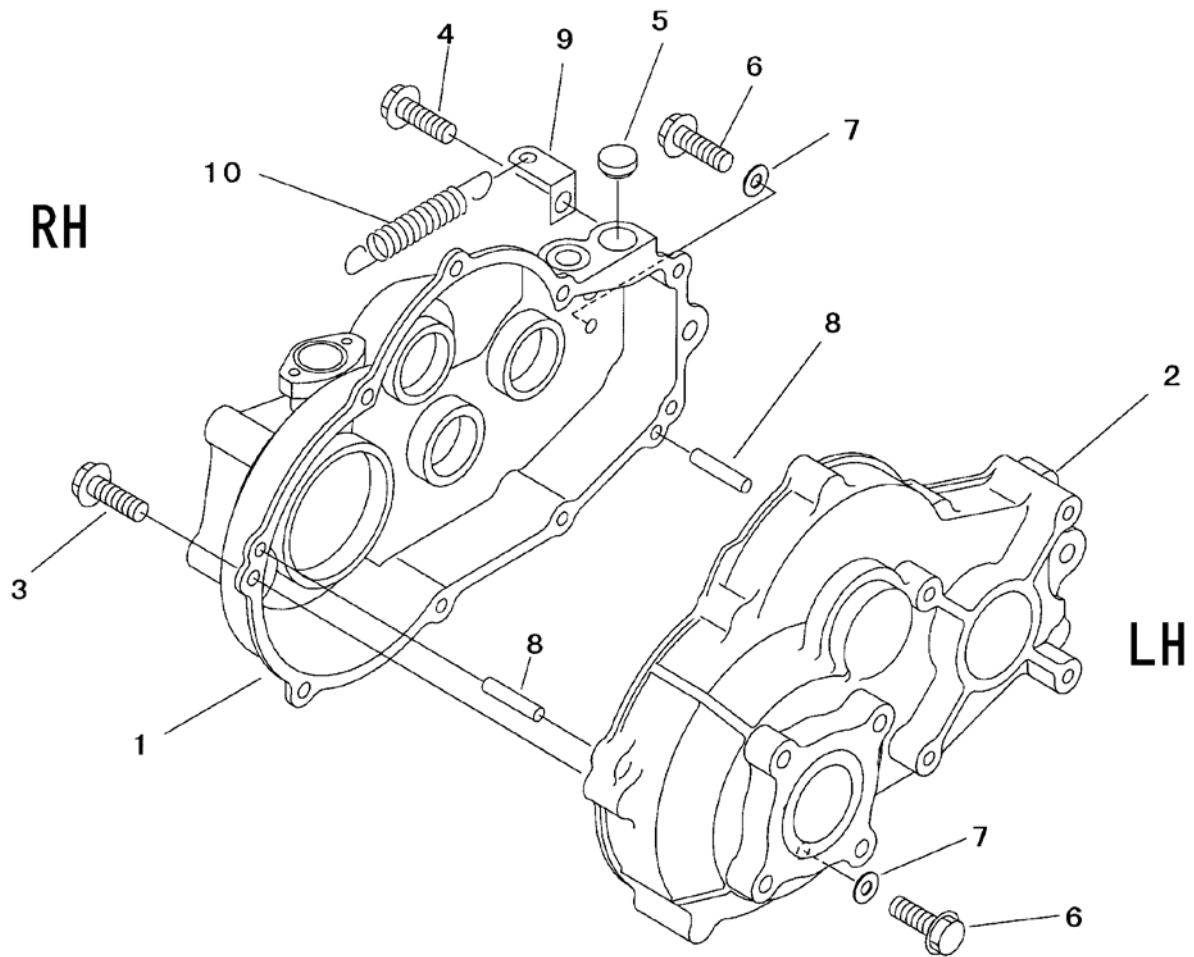
目次

CONTENS

7206 100A	ケーシング CASE	1
7206 110C	HST HST	2
7206 200B	ニュウリヨクシク INPUT SHAFT	3
7206 210B	ダイ2シク SECOND SHAFT	4
7206 220B	ダイ3シク THIRD SHAFT	5
7206 230A	デフ DIFFERENTIAL GEAR LOCK	6
7206 240B	アクスル AXLE	7
7207 250A	シフター SHIFTER	8
7206 310A	シフト SHIFT SHAFT	9
7206 400A	ブレーキ BRAKE	10

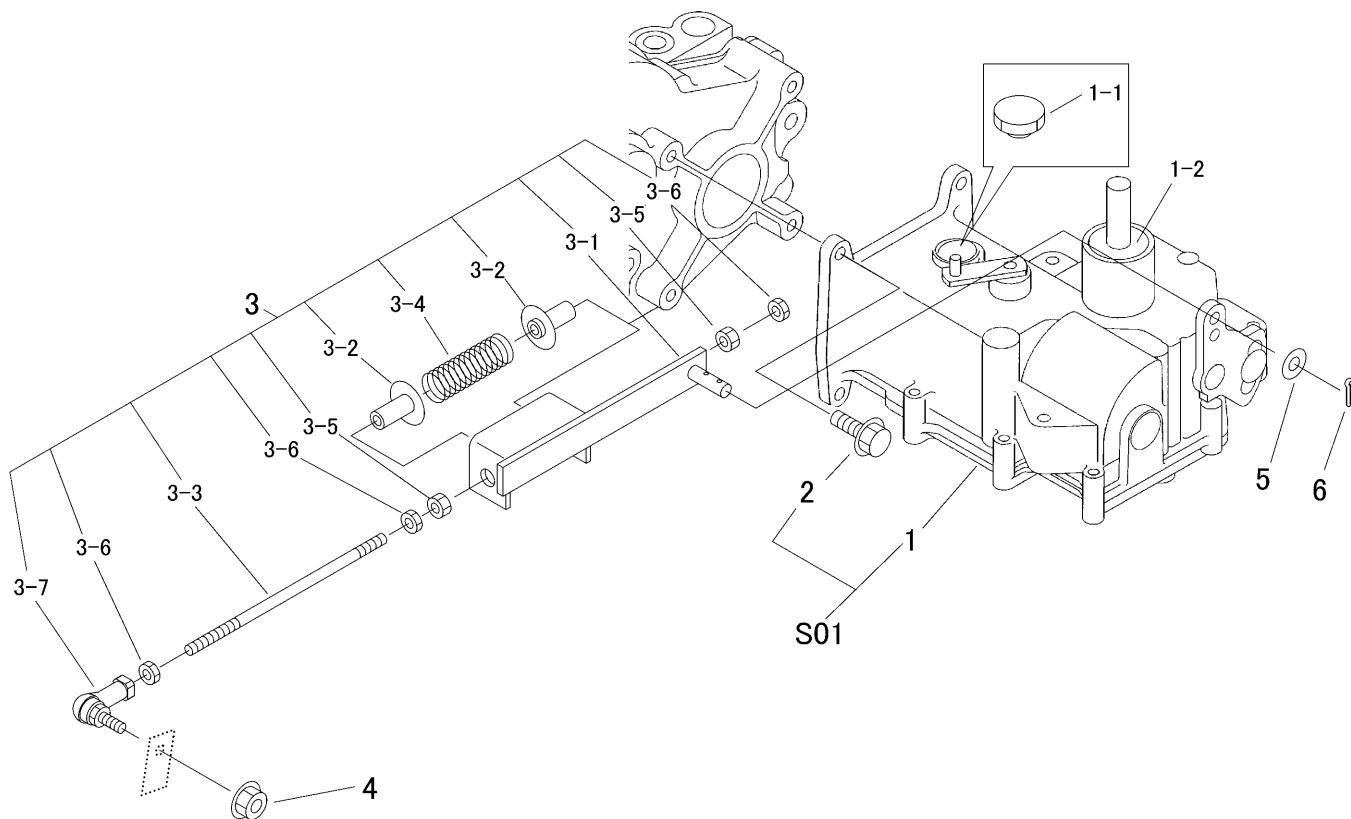


7206 100A ケーシング CASE



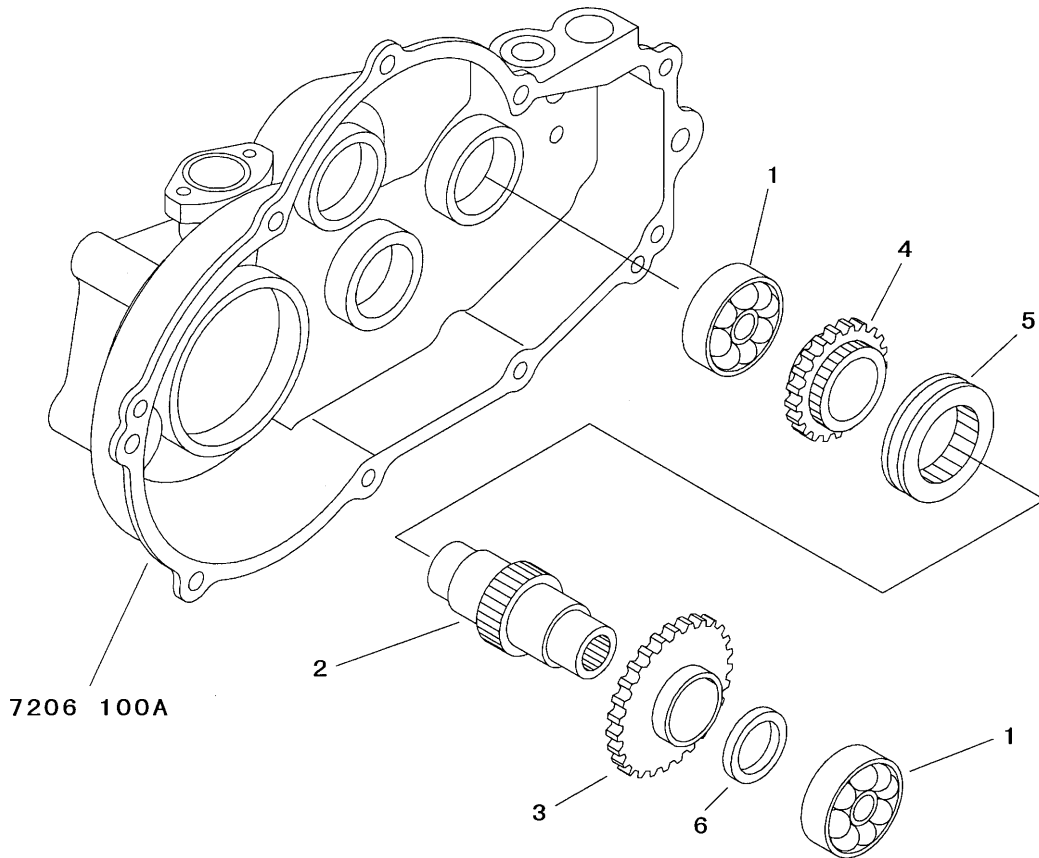
見出	部品番号	部品名称		個数	型 寸	互換性	適用号機	備考
NO.	PART NO.	PART NAME	Q'ty	DESCRIPTION	R/P	FROM ~ UP TO SERIAL NO.	REMARKS	
1	7206 1001 000	ケース	CASE	1				
2	7206 1002 000	ケース	CASE	1				
3	K814 0108 040	Fボルト	BOLT	7	M8×40			
4	K814 0108 060	Fボルト	BOLT	2	M8×60			
5	7410 1004 000	チュウユセン	CAP	1	PS1/2 オリングツキ			
6	K710 0108 012	Fボルト	BOLT	2	M8×12			
7	0833 0000 800	シールワッシャ	WASHER,SEALING	2	SW8			
8	0541 1108 018	ヘイコウピン	PIN	2	φ8×18			
9	7309 1019 000	ハネカケ	PLATE	1				
10	3205 2004 000	スプリング	SPRING	1	#50			

7206 110C HST HST



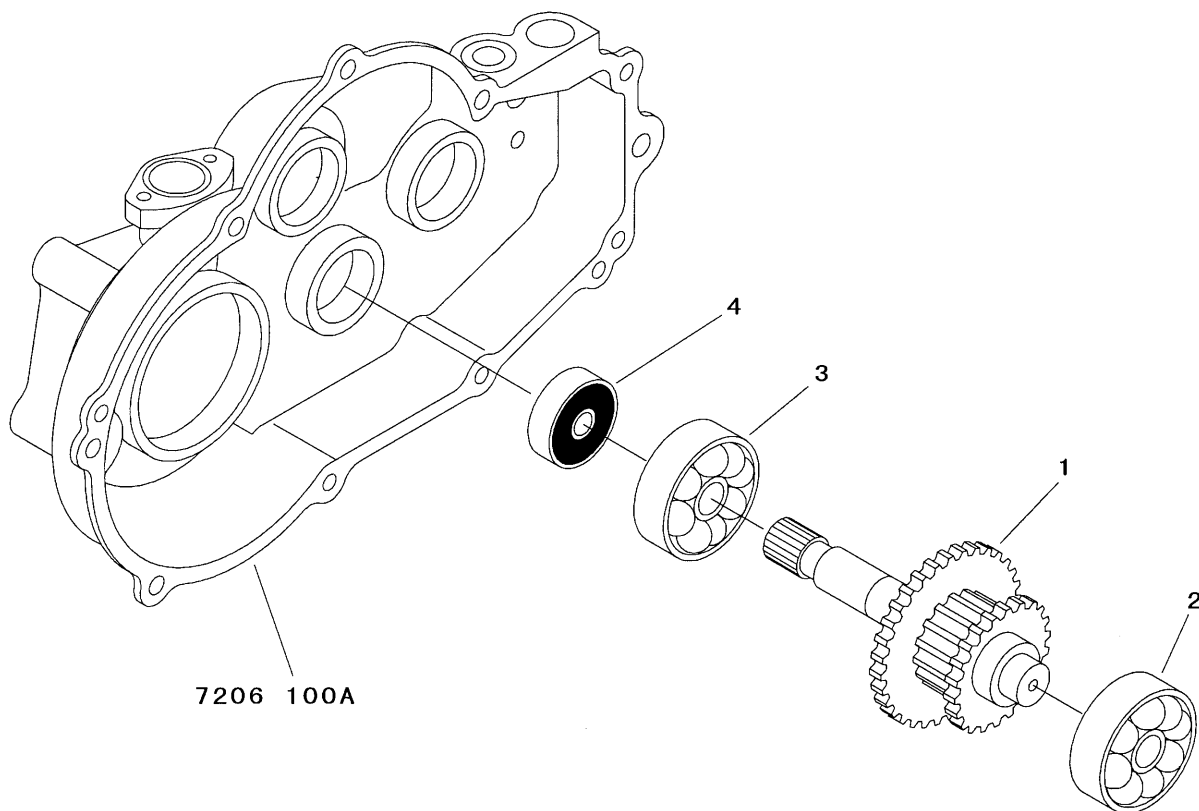
見出	部品番号	部品名称		個数	型 寸	互換性	適用号機	備考
NO.	PART NO.	PART NAME	Q'ty	DESCRIPTION	R/P	FROM ~ UP TO SERIAL NO.	REMARKS	
S01	7206 110A 000	HST 欠付	EQUIPMENT	1				
1	7206 1101 001	HST	HST	1	BDR-320			
1-1	ZD90052008700	プラグ	PLUG	1	9005200-8700			
1-2	0840 1015 357	オイルシール	SEAL	1	UE 15 35 7			
2	K810 0108 025	Fボルト	BOLT	4	M8×25			
3	7206 1105 000	ニュートラルASSY	NEUTRAL ASSY	1		D	NO.3900～(ミッション号機)	
3-1	7206 1106 000	ブラケット	BRACKET	1		D	NO.3900～(ミッション号機)	
3-2	5310 3108 000	ガイド	GUIDE	2		D	NO.3900～(ミッション号機)	
3-3	5310 3109 000	ボルト	BOLT	1		D	NO.3900～(ミッション号機)	
3-4	5310 3109 500	スプリング	SPRING	1		D	NO.3900～(ミッション号機)	
3-5	A300 0106 001	ナット	NUT	2	M6	D	NO.3900～(ミッション号機)	
3-6	A300 0106 003	ナット	NUT	3	M6	D	NO.3900～(ミッション号機)	
3-7	3652 0702 000	リンクホール	JOINT	1	M6	D	NO.3900～(ミッション号機)	
4	F300 0106 000	Fナット	NUT	1	M6	D	NO.3900～(ミッション号機)	
5	0350 0140 818	PW	WASHER	1	8×18×1.6	D	NO.3900～(ミッション号機)	
6	0520 0125 016	ワリピン	PIN SPLIT	1	2.5×16	D	NO.3900～(ミッション号機)	

7206 200B ニュウリヨクシク INPUT SHAFT



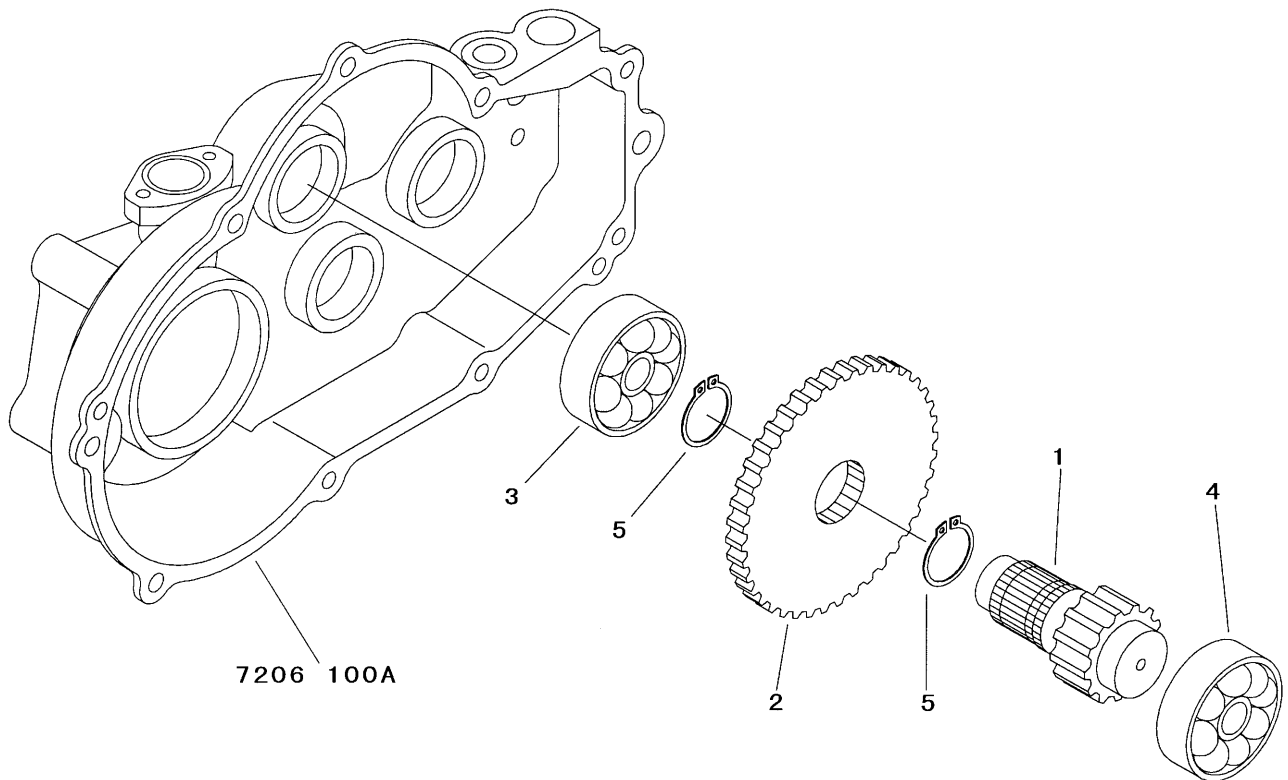
見出	部品番号	部品名称		個数	型 寸	互 換 性	適 用 号 機	備 考
NO.	PART NO.	PART NAME		Q'ty	DESCRIPTION	R/P	FROM ~ UP TO SERIAL NO.	REMARKS
1	0750 0060 050	ベアリング	BEARING	2	6005			
2	7206 2001 000	シャフト	SHAFT	1				
3	7206 2002 000	ギヤ29	GEAR 29	1				
4	7206 2011 000	ギヤ23	GEAR 21	1				
5	7206 2005 000	クラッチ	CLUTCH	1				
6	7206 2008 000	カラー	COLLAR	2				

7206 210B ダイシク SECOND SHAFT



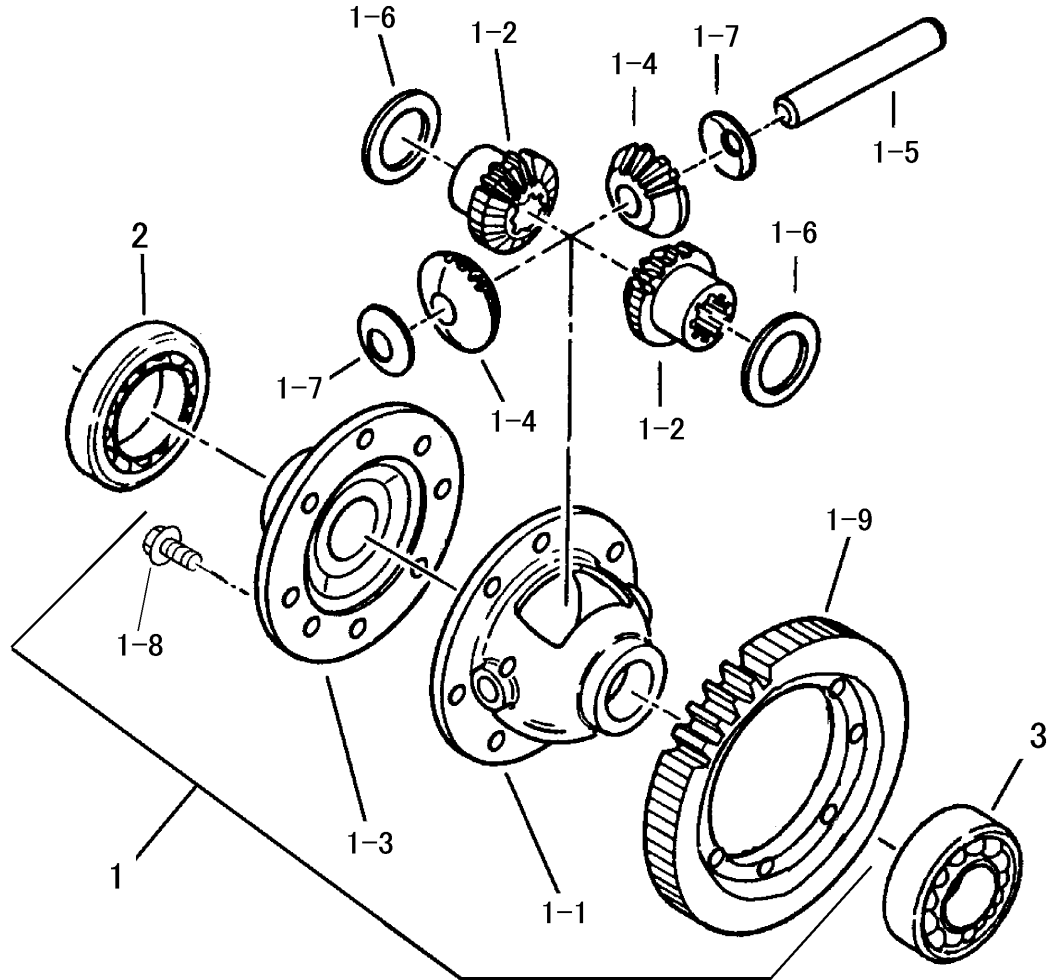
見出	部品番号	部品名称		個数	型 寸	互 換 性	適 用 号 機	備 考
NO.	PART NO.	PART NAME	Q'ty	DESCRIPTION	R/P	FROM ~ UP TO SERIAL NO.	REMARKS	
1	7206 2105 000	シャフト	SHAFT	1				
2	0750 0060 040	ベアリング	BEARING	1	6004			
3	0750 0060 050	ベアリング	BEARING	1	6005			
4	0840 1020 357	オイルシール	SEAL	1	UE20357			

7206 220B ダイシク THIRD SHAFT



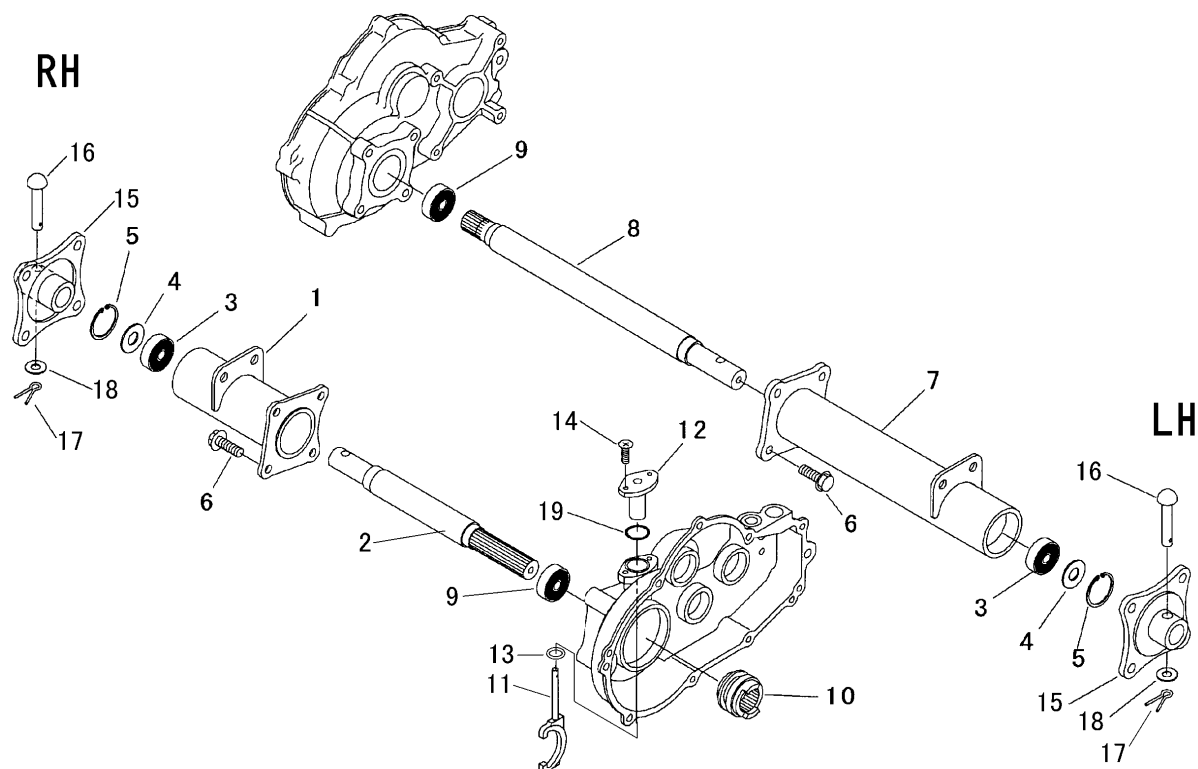
見出 NO.	部品番号 PART NO.	部品名称 PART NAME		個数 Q'ty	型 寸 DESCRIPTION	互 換 性 R/P	適 用 号 機 FROM ~ UP TO SERIAL NO.	備 考 REMARKS
1	7206 2201 000	ギヤ13	GEAR 13	1				
2	7206 2203 000	ギヤ48	GEAR 48	1				
3	0750 0060 050	ﾊﾞｰﾘﾝｸﾞ	BEARING	1	6005			
4	0750 0060 040	ﾊﾞｰﾘﾝｸﾞ	BEARING	1	6004			
5	0740 0003 000	ﾘﾝｸﾞ	RING,SNAP	2	S30			

7206 230A デフ DIFFERENTIAL GEAR LOCK



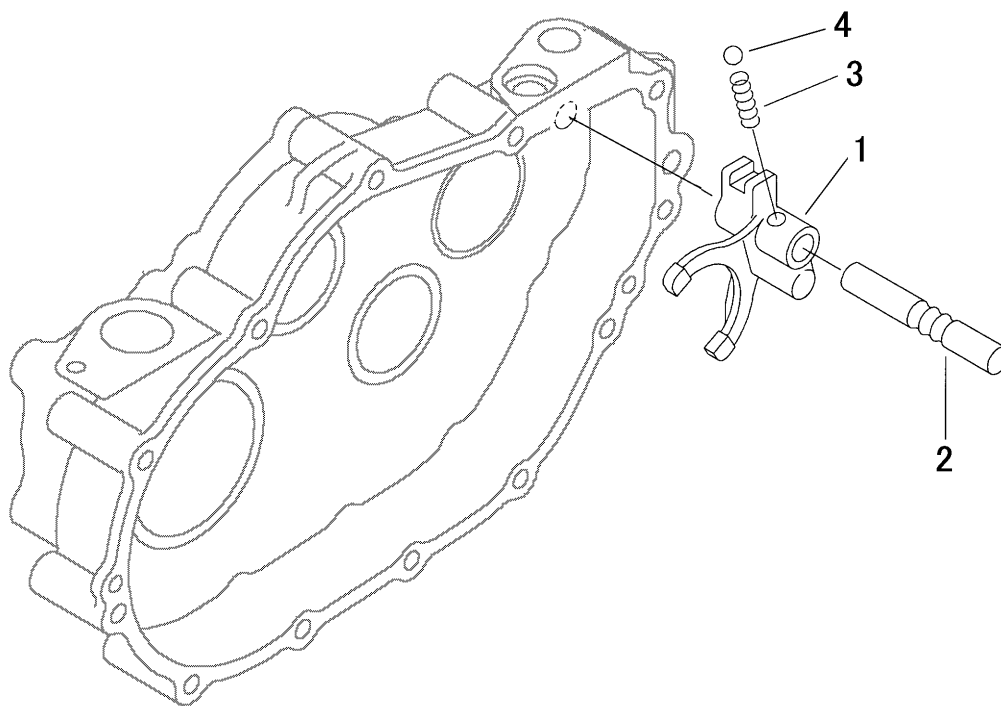
見出 NO.	部品番号 PART NO.	部品名称 PART NAME	個数 Q'ty	型 寸 DESCRIPTION	互換性 R/P	適用号機 FROM ~ UP TO SERIAL NO.	備 考 REMARKS
1	7206 2301 000	デフAssy	1	DIFF ASSY			1-01 ~ 1-09を含む
1-01	7316 2403 001	デフケーシ	1	CASE			
1-02	7201 2605 010	デフサイドギヤ	2	GEAR			
1-03	7206 2302 000	デフフランジ	1	FLANGE			
1-04	7201 2606 010	デフピニオン	2	GEAR			
1-05	7201 2607 000	ピニオンシャフト	1	SHAFT			
1-06	7201 2608 000	シムC	2	SHIM			
1-07	7201 2609 000	シムD	2	SHIM			
1-08	K712 0610 025	Fボルト	6	BOLT M10 x 25 (7T)			
1-09	7205 2501 001	ギヤ49	1	GEAR			
2	0750 0060 090	ハアリング	1	BEARING 6009			
3	0750 0063 050	ハアリング	1	BEARING 6305			

7206 240B アクスル AXLE



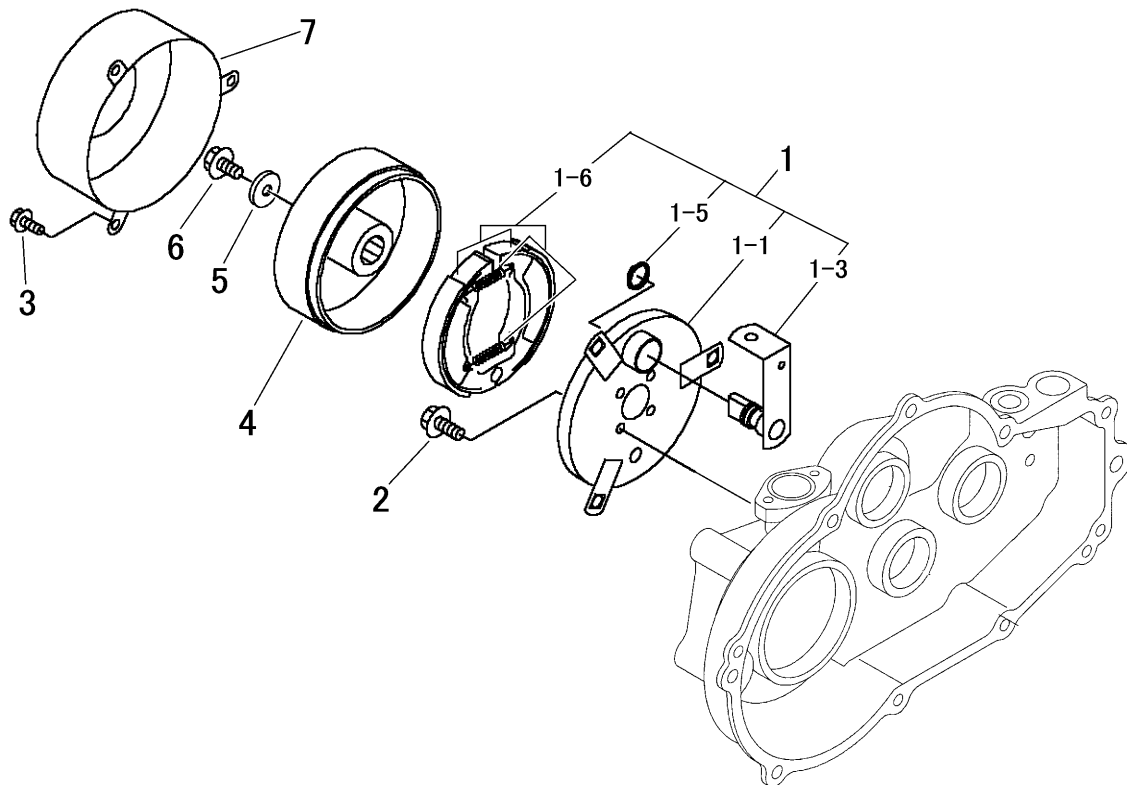
見出	部品番号	部品名称		個数	型 寸	互換性	適用号機	備 考
NO.	PART NO.	PART NAME		Q'ty	DESCRIPTION	R/P	FROM ~ UP TO SERIAL NO.	REMARKS
1	7206 2401 001	パイプ	PIPE	1				
2	7206 2403 000	アクスルシャフト	SHAFT	1				
3	0750 0560 064	ベアリング	BEARING	2	6006DDU			
4	7201 2908 000	シム	SHIM	2				
5	0741 0005 500	リング	RING,SNAP	2	H55			
6	K810 0610 025	ボルト	BOLT	8	M10 × 25 2410			
7	7206 2404 001	パイプ	PIPE	1				
8	7206 2406 000	アクスルシャフト	SHAFT	1				
9	0840 1028 458	オイルシール	SEAL	2	UE28458			
10	7206 2407 000	クラッチ	CLUTCH	1				
11	7201 2711 001	デフロックシフト	SHIFTER	1				
12	7201 2712 001	シフトシクウケ	BRACKET	1				
13	0830 0100 140	リング	O-RING	1	P-14			
14	A222 0106 016	サラコネジ	SCREW	2	M6 × 16			
15	7206 2413 000	ハブ	HUB	2				
16	0560 0110 050	ホルチューブピン	PIN	2	10 × 50			
17	0520 0125 020	ワリピン	PIN,SPLIT	2	2.5 × 20			
18	0350 0141 022	PW	WASHER,PLAIN	2	10 × 22 × 1.6			
19	0830 0500 240	リング	O-RING	1	S24(1種A)			

7207 250A シフター- SHIFTER



見出 NO.	部品番号 PART NO.	部品名称 PART NAME	個数 Q'ty	型 寸 DESCRIPTION	互換性 R/P	適用号機 FROM ~ UP TO SERIAL NO.	備 考 REMARKS
1	7207 2501 000	フォーク FORK	1				
2	7206 3002 000	シャフト SHAFT	1				
3	7305 3008 000	スプリング SPRING	1				
4	0800 0000 800	ボール BALL	1	5/16			

7206 400A ブレーキ BRAKE



見出	部品番号	部品名称		個数	型 寸	互	適 用 号 機	備 考
NO.	PART NO.	PART NAME		Q'ty	DESCRIPTION	換	FROM ~ UP TO SERIAL NO.	REMARKS
						性		
						R/P		
1	7206 4001 000	ブレーキ	BRAKE	1				
1-1	7206 4002 000	バックিংプレート	PLATE	1				
1-3	7206 4004 000	プレート	PLATE	1				
1-5	0740 0001 600	リング	RING,SNAP	1	S16			
1-6	7301 9901 000	シューセット	SHOE SET	1				
2	K710 0108 020	Fボルト	BOLT	4	M8×20(7T)			
3	K700 0106 014	Fボルト	BOLT	3	M6×14(7T)			
4	7201 4061 000	ブレーキドラム	DRUM	1				
5	0350 0160 828	PW	WASHER,PLAIN	1	8×28×3.2			
6	K710 0608 016	Fボルト	BOLT	1	M8×16(7T)			
7	7301 4113 000	ブレーキドラムカバー	COVER	1				