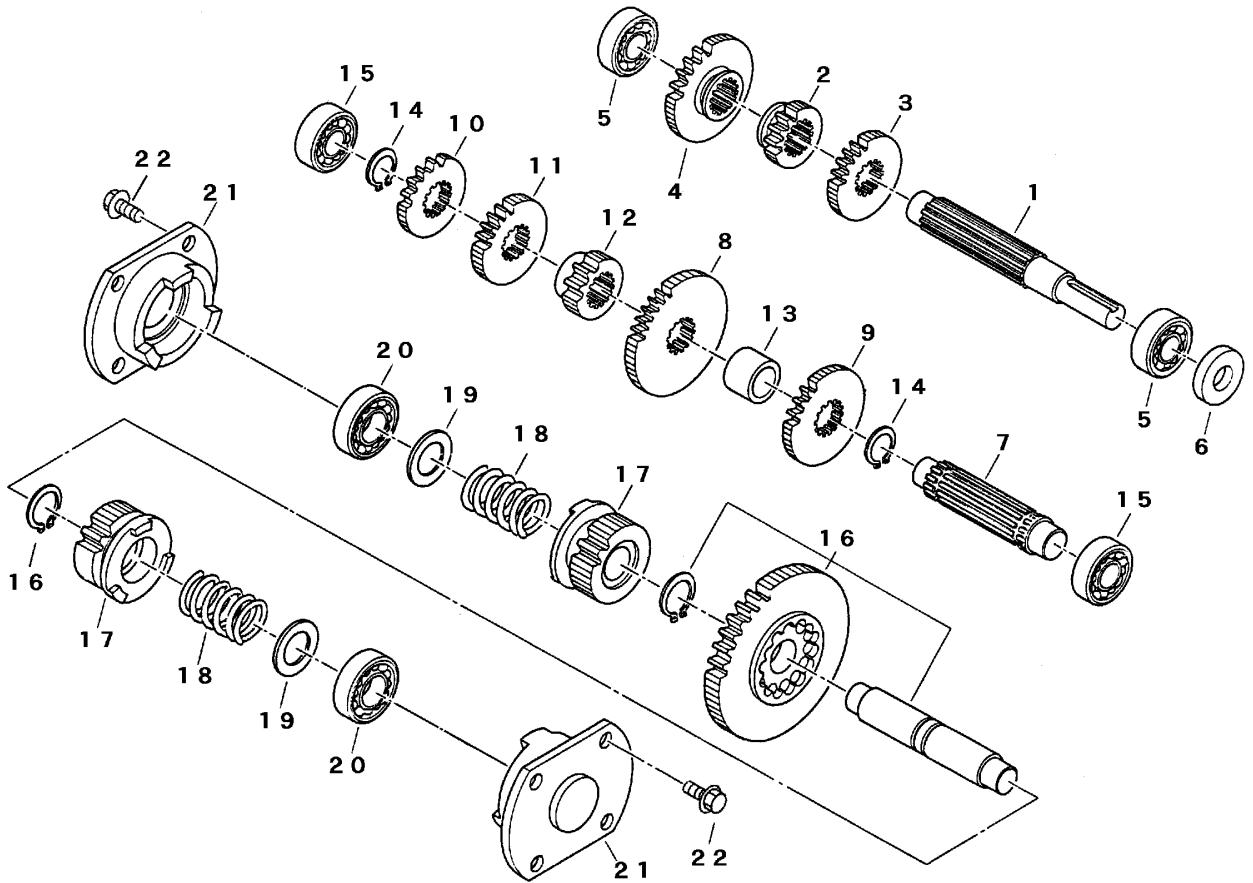


FIG 2 ダイ1ジク & ダイ2ジク & ダイ3ジク  
1st SHAFT & 2nd SHAFT & 3rd SHAFT



P-0770-F1602-F

見出 NO.	部品番号 PART NO.	部品名称 PART NAME	個数 Q'ty	型 寸 DESCRIPTION	適用号機 FROM ~ UP TO SERIAL NO.	備 考 REMARKS
1	7306 2001 000	ドライブシャフト	1	SHAFT		
2	7306 2004 000	ドライブローギヤ	1	GEAR		
3	7306 2005 000	ドライブセコンドギヤ	1	GEAR		
4	7306 2006 000	ドライブトップギヤ	1	GEAR		
5	0750 0062 030	ベアリング	2	BEARING	6203	
6	0840 1017 357	オイルシール	1	SEAL	UE17357	
7	7306 2201 000	セコンドシャフト	1	SHAFT		
8	7306 2104 000	ドリブローギヤ	1	GEAR		
9	7306 2105 000	ドリブセコンドギヤ	1	GEAR		
10	7306 2204 000	ドリブトップギヤ	1	GEAR		
11	7306 2205 000	バックギヤB	1	GEAR		
12	7306 2206 010	セコンドシャフトピニオン	1	GEAR		
13	7306 2208 000	ディスタンスピースC	1	PIPE		
14	0740 0002 000	クリング	2	RING	S20	
15	0750 0062 030	ベアリング	2	BEARING	6203	
16	7306 2301 001	センタークラッチ	1	CLUTCH		NO.87-0217 ~ (ミッション号機)
16	7306 2301 000	センタークラッチ	1	CLUTCH		~ NO.87-0216(ミッション号機)
17	7306 2309 000	サイドクラッチギヤ	2	GEAR		NO.87-0217 ~ (ミッション号機)
17	7306 2305 001	サイドクラッチギヤ	2	GEAR		NO.86-0477 ~ NO.87-0216(ミッション号機)
17	7306 2305 000	サイドクラッチギヤ	2	GEAR		~ NO.86-0476(ミッション号機)
18	7306 2306 000	スプリング	2	SPRING	#153	
19	7306 2307 000	シムB	2	SIM		
20	0750 0060 040	ベアリング	2	BEARING	6004	
21	7306 2311 012	サイドクラッチツメ	2	CLAW		NO.87-0217 ~ (ミッション号機)
21	7306 2311 001	サイドクラッチツメ	2	CLAW		NO.86-0477 ~ NO.87-0216(ミッション号機)
21	7306 2311 000	サイドクラッチツメ	2	CLAW		~ NO.86-0476(ミッション号機)
22	K710 0108 020	Fボルト	8	BOLT	M8 x 20	NO.93-7468 ~ (ミッション号機)
22	K710 0608 020	Fボルト	8	BOLT	M8 x 20 2410	~ NO.93-7467(ミッション号機)

NO. 16・NO. 17・NO. 21 は、セット交換にて新旧部品の互換性があります。