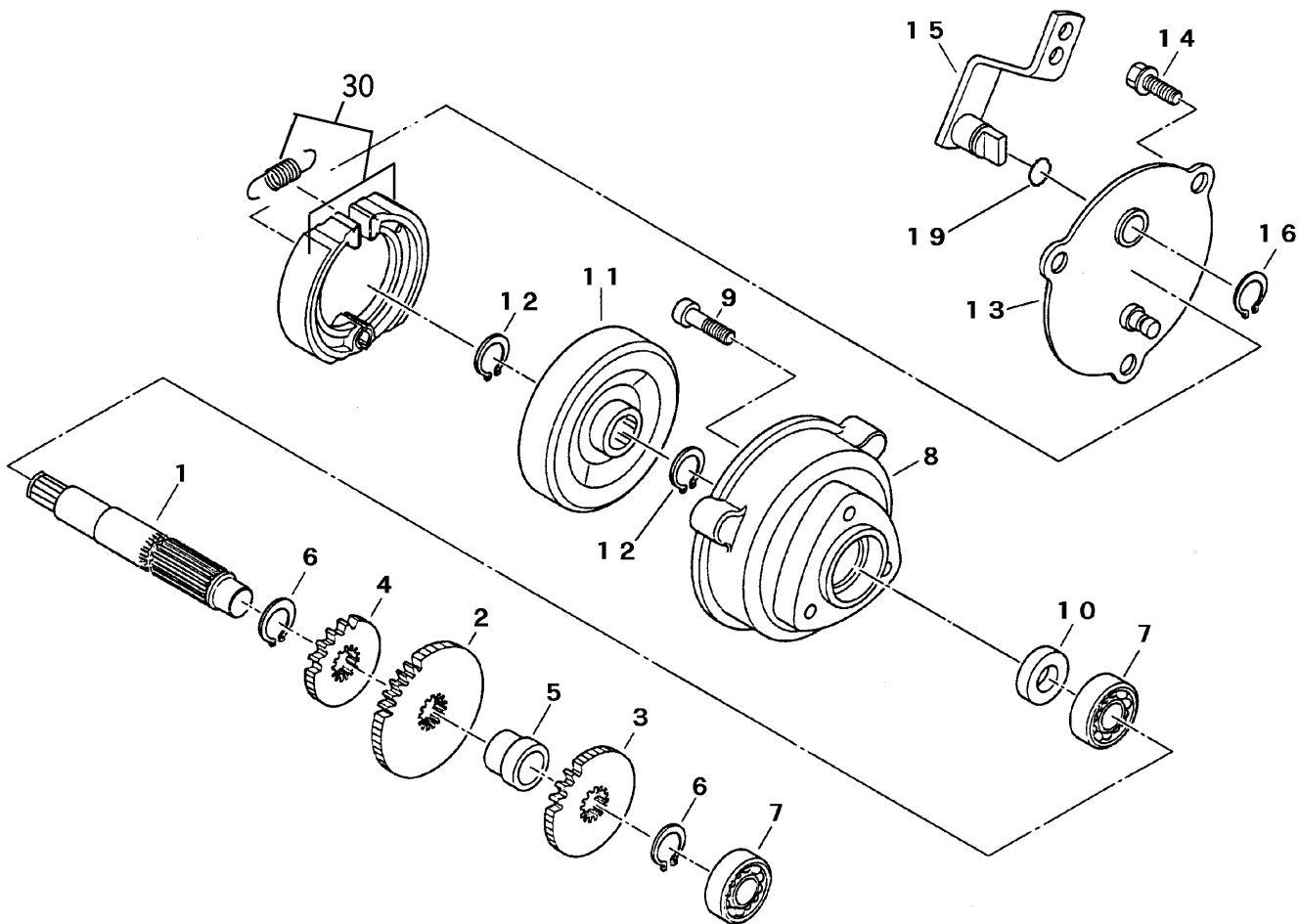


FIG 3 バックシャフト & ブレーキ BACK SHAFT & BRAKE



| 見出 NO. | 部品番号 PART NO. | 部品名称 PART NAME | 個数 Q'ty | 型 寸 DESCRIPTION | 適用号機 FROM ~ UP TO SERIAL NO. | 備 考 REMARKS |
|-----------|------------------|-------------------|------------|--------------------|---------------------------------|----------------|
| 1 | 7306 2101 011 | バックシャフト | 1 | | NO.88-0942 ~ (ミッション号機) | スプライン式 |
| 1 | 7306 2101 000 | バックシャフト | 1 | | ~ NO.88-0941(ミッション号機) | カム式 |
| 2 | 7306 2104 000 | ドリブローギヤ | 1 | | | |
| 3 | 7306 2105 000 | ドリブンセコンドギヤ | 1 | | | |
| 4 | 7306 2106 000 | バックギヤA | 1 | | | |
| 5 | 7306 2108 000 | ディスタンスピースB | 1 | | | |
| 6 | 0740 0002 000 | Cリング | 2 | S20 | | |
| 7 | 0750 0062 030 | ベアリング | 2 | 6203 | | |
| 8 | 7306 4001 100 | ブレーキトリツケ | 1 | | NO.93-7468 ~ (ミッション号機) | |
| 8 | 7306 4001 000 | ブレーキトリツケ | 1 | | ~ NO.93-7467(ミッション号機) | |
| 9 | K814 0108 025 | Fボルト | 3 | M8 x 25 | NO.93-7468 ~ (ミッション号機) | |
| 9 | A544 0606 025 | キャップスクリュー | 3 | M6 x 25 2410 | ~ NO.93-7467(ミッション号機) | |
| 10 | 0840 1017 328 | オイルシール | 1 | UE17328 | | |
| 11 | 7306 4005 011 | ブレーキドラム | 1 | | NO.88-0942 ~ (ミッション号機) | スプライン式 |
| 11 | 7306 4005 000 | ブレーキドラム | 1 | | ~ NO.88-0941(ミッション号機) | カム式 |
| 12 | 0740 0001 600 | Cリング | 2 | S16 | NO.88-0942 ~ (ミッション号機) | |
| 12 | 0740 0001 600 | Cリング | 1 | S16 | ~ NO.88-0941(ミッション号機) | |
| 13 | 7306 4009 000 | パッキングプレート | 1 | | | |
| 14 | 7306 4025 000 | タップタイト | 3 | | NO.93-7468 ~ (ミッション号機) | |
| 14 | K710 0108 016 | Fボルト | 3 | M8 x 16 | ~ NO.93-7467(ミッション号機) | |
| 15 | 7306 4028 000 | ブレーキレバー | 1 | | NO.94-1473 ~ (ミッション号機) | |
| 15 | 7306 4013 100 | ブレーキレバー | 1 | | ~ NO.94-1472(ミッション号機) | |
| 16 | 0740 0001 400 | Cリング | 1 | S14 | | |
| 19 | 0830 0500 120 | Oリング | 1 | S-12 | NO.94-1473 ~ (ミッション号機) | |
| 30 | 7306 9901 000 | シューセット | 1 | | | |