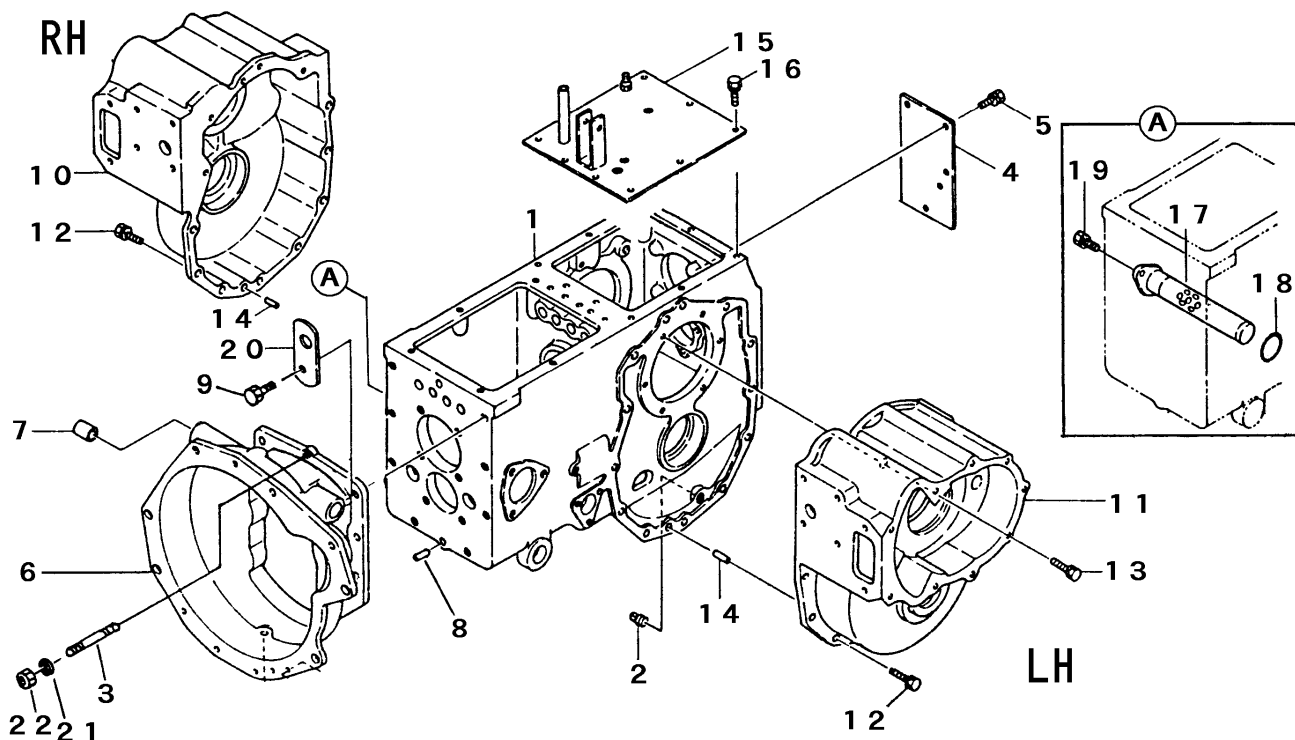
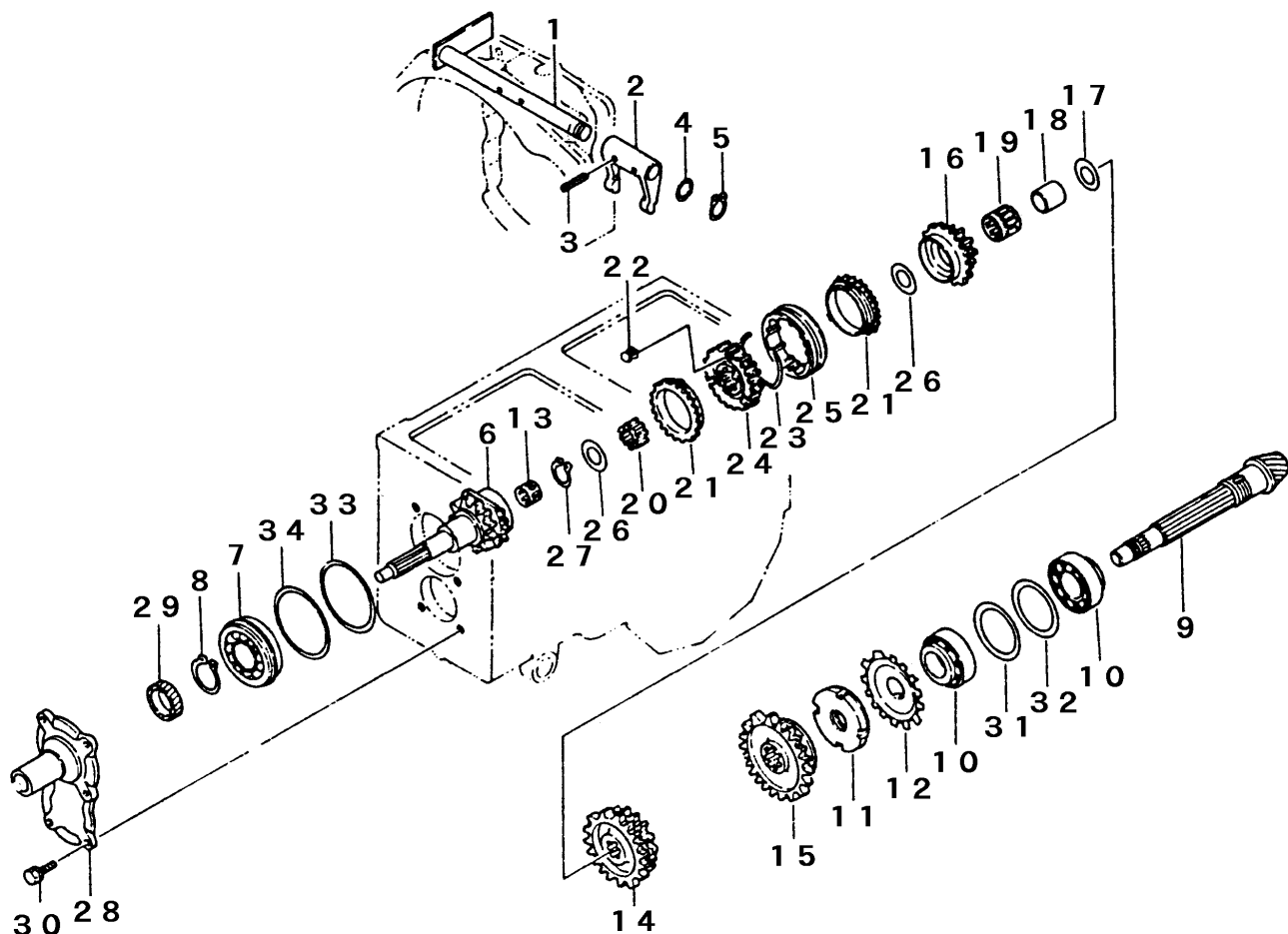


FIG 1 ケーシング CASE



見出 NO.	部品番号 PART NO.	部品名称 PART NAME	個数 Q'ty	型 寸 DESCRIPTION	適用号機 FROM ~ UP TO SERIAL NO.	備 考 REMARKS
1	6120 1009 001	ミッションケースA	1	CASE		
2	A600 0201 000	プラグ	2	PT3/8		
3	A062 4110 025	スタッドボルト	1			
4	6120 1012 000	プレート	1			
5	F114 0108 020	セムスA	7	M8 x 20		
6	6120 1001 001	クラッチハウジング	1			
7	0796 0202 320	DUブッシュ	2	MB2020DU		
8	0540 1010 020	ヘイコウピン	1	10 x 20		
9	F155 0110 030	セムスA	8	M10 x 30		
10	6120 1021 000	ファイナルケースR	1			
11	6120 1022 000	ファイナルケースL	1			
12	F155 0110 030	セムスA	20	M10 x 30		
13	F155 0110 045	セムスA	4	M10 x 45		
14	0540 1010 020	ヘイコウピン	4	10 x 20		
15	7312 1021 000	カバー	1			
16	F154 0108 020	セムスA	9	M8 x 20		
17	6120 4511 000	フィルタ	1			
18	6120 4514 300	Oリング	1			
19	F114 0108 016	セムスA	2	M8 x 16		
20	6120 1045 000	フック	1			
21	A360 0101 002	SW	1	10		
22	A303 0110 001	ナット	1	M10 P=1.25		

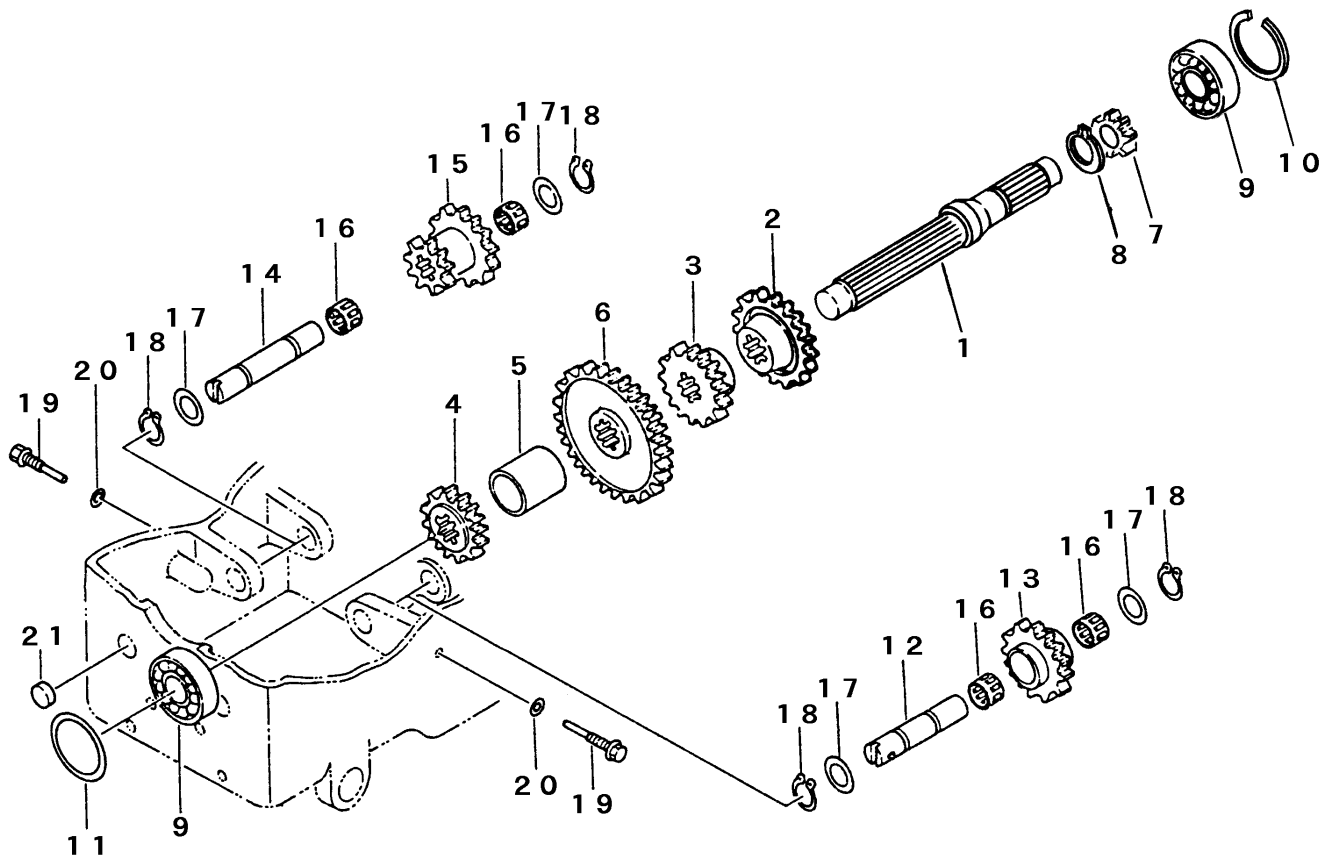
FIG 2 メインシャフト SHAFT



P-CT25C-FIG02-P

見出 NO.	部品番号 PART NO.	部品名称 PART NAME	個数 Q'ty	型 寸 DESCRIPTION	適用号機 FROM ~ UP TO SERIAL NO.	備 考 REMARKS
1	7312 1025 000	レリーズシャフト	1	SHAFT		
2	6120 1128 000	フォーク	1	FORK		
3	0550 0006 032	スプリングピン	2	PIN spring 6×32		
4	0731 0002 010	ライナ	1	LINER		
5	0740 0002 000	リング	1	RING S20		
6	6120 1201 000	ドライブシャフト	1	SHAFT		
7	0750 0063 075	ベアリング	1	BEARING 6307NR		
8	0740 0003 500	リング	1	RING S35		
9	6120 1211 000	ピニオンシャフト	1	SHAFT		
10	0770 0030 207	テーパローラベアリング	2	BEARING 30207		
11	A327 0003 500	ナット	1	NUT		
12	0328 0003 501	ジクウケワッシャ	1	WASHER		
13	0780 2202 617	ニードルベアリング	1	BEARING		
14	7312 2112 000	ギヤ47 - 36	1	GEAR		
15	7312 2113 000	ギヤ42 - 47	1	GEAR		
16	6120 1215 000	ギヤ17	1	GEAR		
17	6120 1218 000	スラストライナ	1	LINER		
18	6120 1216 000	ナイリン	1	BUSHING		
19	0780 2293 427	ニードルベアリング	1	BEARING		
20	6120 1217 000	スリーブ	1	SLEEVE		
21 ~ 25	6120 1230 000	シンクロASSY	1	SYNCHRO		
21	6120 1225 000	リング	2	RING MD701465		
22	6120 1226 000	ピース	3	PIECE MD701766		
23	6120 1227 000	スプリング	2	SPRING MD701897		
24	6120 1228 000	ハブ	1	HUB MD701527		

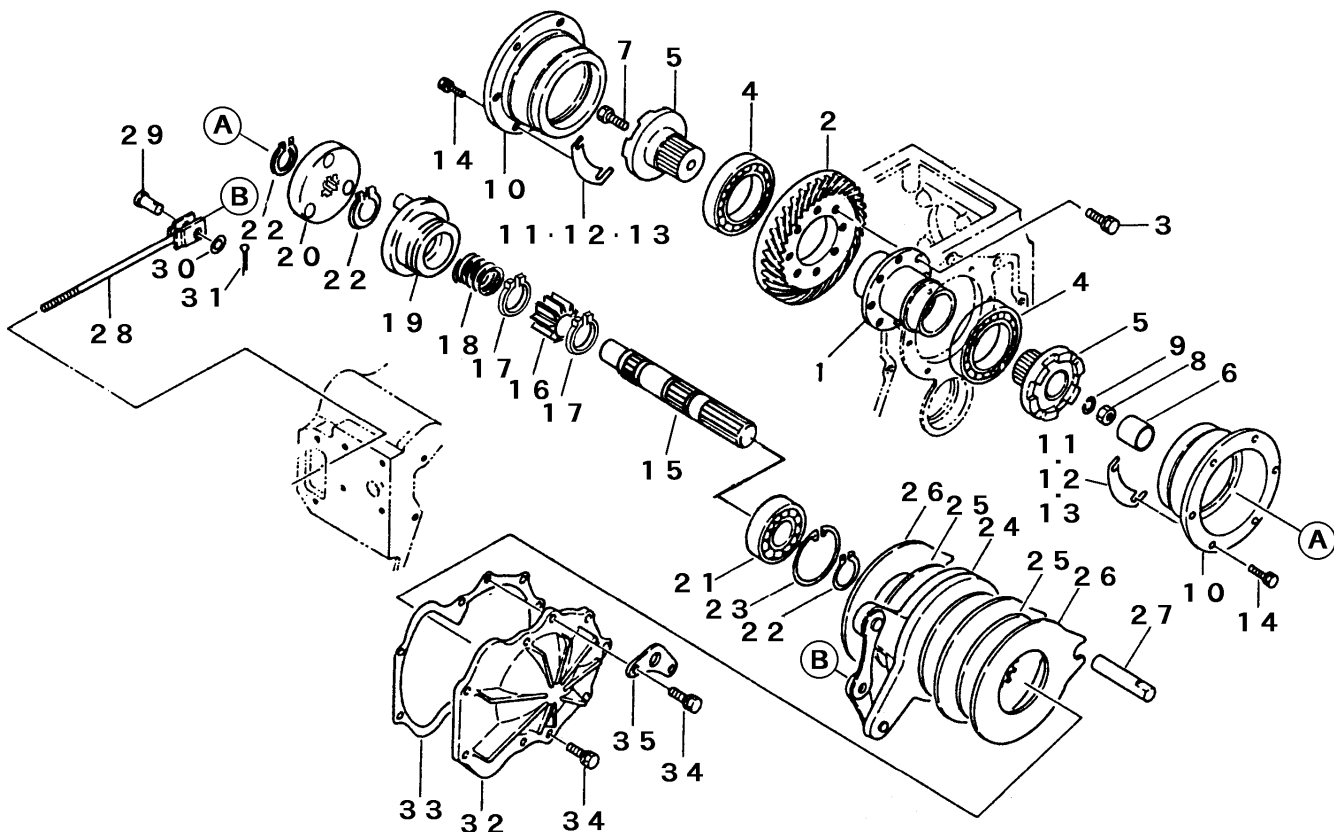
FIG 3 カウンタシャフト & リバースシャフト COUNTER & REVERSE



P-CT25C-F1G03-P

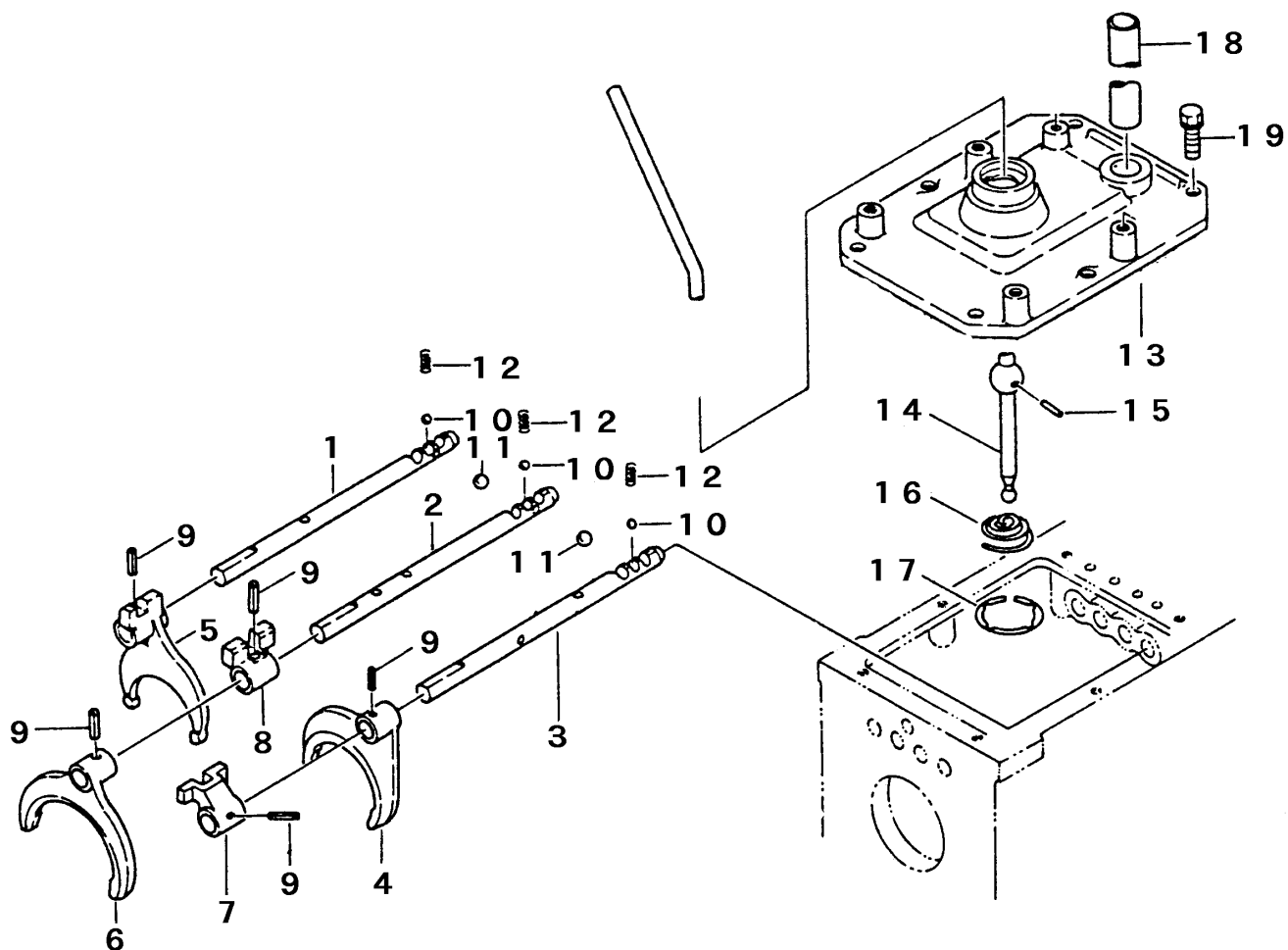
見出 NO.	部品番号 PART NO.	部品名称 PART NAME	個数 Q'ty	型 寸 DESCRIPTION	適 用 号 機 FROM ~ UP TO SERIAL NO.	備 考 REMARKS
1	7312 2201 000	カウンタシャフト	1	SHAFT		
2	7312 2202 000	ギヤ30	1	GEAR		
3	7312 2203 000	ギヤ18	1	GEAR		
4	6120 1306 000	ギヤ41	1	GEAR		
5	6120 1307 000	カラー	1	COLLAR		
6	6120 1305 000	ギヤ35	1	GEAR		
7	7312 2207 000	ギヤ18	1	GEAR		
8	0740 0003 000	リング	1	RING S30		
9	0750 0063 050	ベアリング	2	BEARING 6305		
10	0741 0006 201	リング	1	RING H62		
11	0730 0006 204	ライナ	AR	LINER		
12	7312 2301 000	リバースシャフト	1	SHAFT		
13	7312 2302 000	ギヤ21 - 24	1	GEAR		
14	7312 2303 000	リバースシャフト	1	SHAFT		
15	7312 2304 000	ギヤ18 - 27	1	GEAR		
16	0780 2202 613	ニードルベアリング	4	BEARING		
17	6120 1407 000	スラストライナ	4	LINER		
18	0740 0002 000	リング	4	RING S20		
19	6120 1406 000	ボルト	2	BOLT		
20	0833 0000 800	シールワッシャ	2	WASHER SW8		
21	0834 0026 090	シールキャップ	2	CAP 26×9		

FIG 4 ピニオンシャフト & リングギア PINION & RING



見出 NO.	部品番号 PART NO.	部品名称 PART NAME	個数 Q'ty	型 寸 DESCRIPTION	適用号機 FROM ~ UP TO SERIAL NO.	備考 REMARKS
1	6120 1501 000	スリーブ SLEEVE	1			
2	6120 1502 000	リングギヤ GEAR	1			
3	F155 0110 025	セムスA BOLT	8	M10 x 25		
4	0750 0060 130	ベアリング BEARING	2	6013		
5	6120 1503 001	ツメクラッチ CLAW	2			
6	0796 0263 030	DUブッシュ BUSH	2	MB2630DU		
7	A052 0110 030	ボルト BOLT	1	M10 x 30		
8	A303 0110 001	ナット NUT	1	M10 P=1.25		
9	A360 0101 002	SW S-WASHER	1	10		
10	6120 1506 000	ベアリングホルダ HOLDER	2			
11	6120 1507 000	シム SHIM	AR	t=0.2		
12	6120 1508 000	シム SHIM	AR	t=0.3		
13	6120 1509 000	シム SHIM	AR	t=0.5		
14	F154 0108 025	セムスA BOLT	12	M8 x 25		
15	7312 2501 000	シャフト4 SHAFT	2			
16	7312 2502 000	ギヤ25 GEAR	2			
17	0740 0004 500	リング RING	4	S45		
18	7312 2505 000	スプリング SPRING	2			
19	6120 1603 000	スリーブ SLEEVE	2			
20	6120 1604 000	ハブ HUB	2			
21	0750 0063 070	ベアリング BEARING	2	6307		
22	0740 0003 500	リング RING	6	S35		
23	0741 0008 000	リング RING	2	H80		
24 ~ 26	6120 1610 000	ブレーキASSY BRAKE ASSY	2			
24	6120 1611 000	ブレーキサブASSY BRAKE SUB	2			

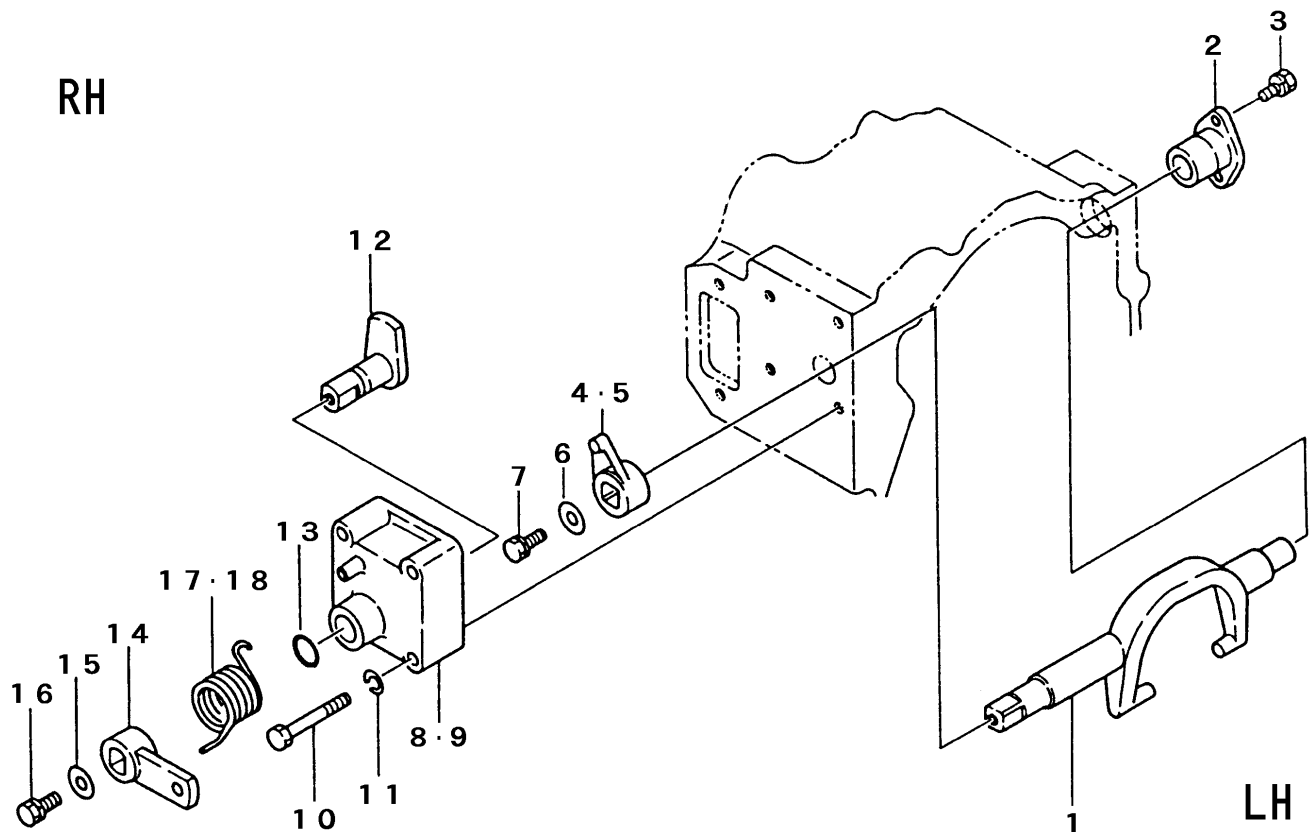
FIG 6 チェンジ CHANGE



P-CT25C-F1G06-P

見出 NO.	部品番号 PART NO.	部品名称 PART NAME	個数 Q'ty	型 寸 DESCRIPTION	適用号機 FROM ~ UP TO SERIAL NO.	備 考 REMARKS
1	6120 1802 000	シフトレール	1	RAIL		
2	6120 1803 000	シフトレール	1	RAIL		
3	7312 3004 000	シフトレール	1	RAIL		
4	6120 1805 000	シフトフォーク	1	FORK		
5	7312 3009 000	シフトフォーク	1	FORK		
6	6120 1811 000	シフトフォーク	1	FORK		
7	6120 1813 000	アダプタ	1	ADAPTER		
8	6120 1814 000	アダプタ	1	ADAPTER		
9	0550 0006 025	スプリングピン	5	PIN spring	6 × 25	
10	0800 0000 900	ボール	3	BALL	9	
11	0800 0001 200	ボール	2	BALL	12	
12	6120 1821 000	スプリング	3	SPRING		
13	6120 1815 001	カバー	1	COVER		
14	6120 1816 000	チェンジレバー	1	LEVER		
15	0550 0005 032	スプリングピン	1	PIN spring	5 × 32	
16	6120 1822 000	スプリング	1	SPRING		
17	0741 0005 200	Cリング	1	RING	H52	
18	6120 1818 001	スリーブ	1	SLEEVE		
19	F155 0110 030	セムスA	6	BOLT	M10 × 30	

FIG 7 サイドクラッチ SIDE CLUTCH



見出 NO.	部品番号 PART NO.	部品名称 PART NAME	個数 Q'ty	型 寸 DESCRIPTION	適用号機 FROM ~ UP TO SERIAL NO.	備 考 REMARKS
1	7312 3201 000	シフターR	1			
(1)	7312 3202 000	シフターL	1			
2	6120 1902 000	ホルダ	2			
3	F154 0108 020	セムスA	4	M8 x 25		
4	6120 1903 000	アームR	1			
5	6120 1904 000	アームL	1			
6	0350 0160 826	PW	2	8 x 26 x 3.0		
7	F154 0108 020	セムスA	2	M8 x 20		
8	6120 1905 000	カバーR	1			
9	6120 1906 000	カバーL	1			
10	A054 0108 060	ボルト	8	M8 x 60		
11	A360 0100 802	SW	8	8		
12	6120 1907 000	カム	2			
13	0830 0100 160	リング	2	P-16		
14	6120 1911 000	アーム	2			
15	0350 0160 826	PW	2	8 x 26 x 3.0		
16	F154 0108 020	セムスA	2	M8 x 20		
17	6120 1915 000	スプリングR	1			
18	6120 1916 000	スプリングL	1			