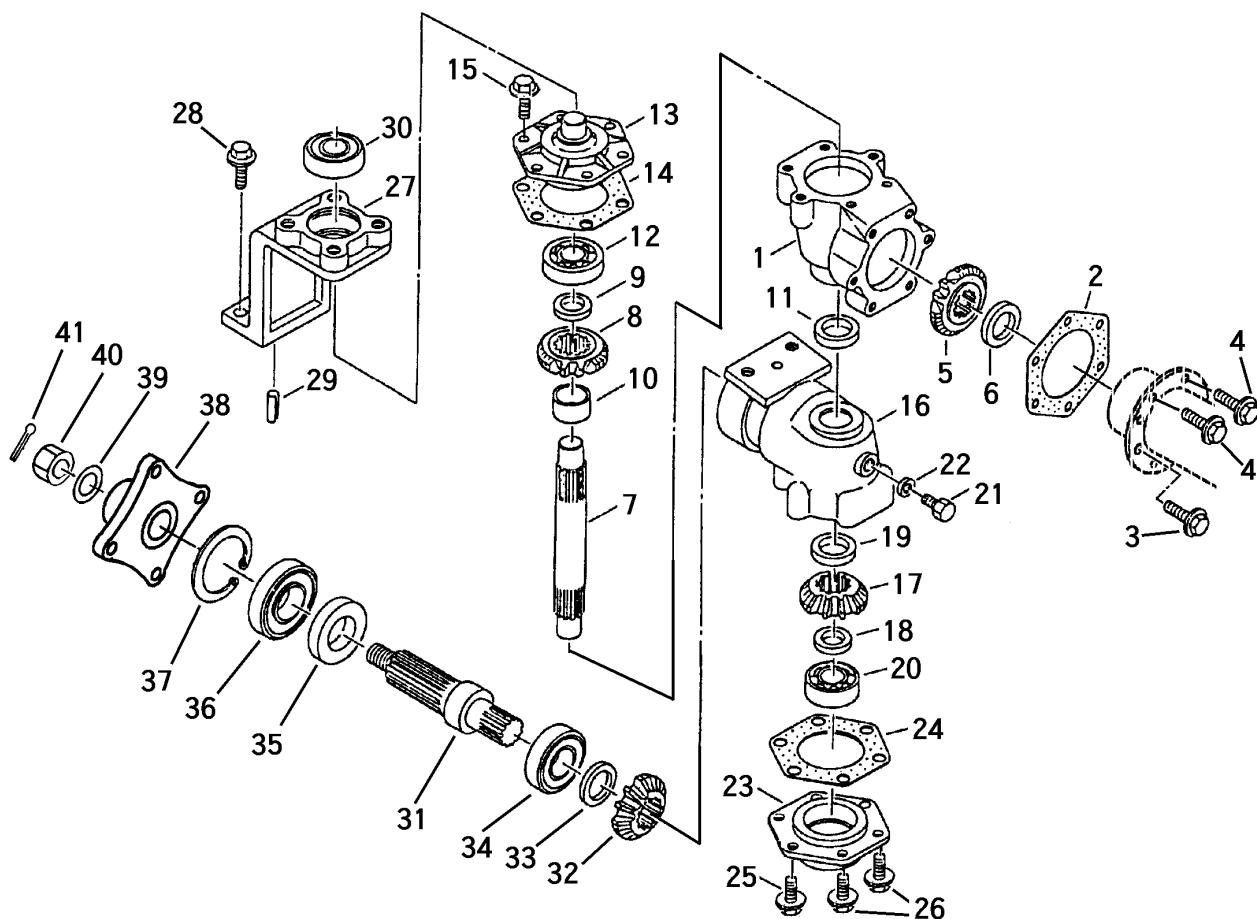


FIG 3 ベベルナックル BEVEL KNUCLE



| 見出 | 部品番号 | 部品名称 | | 個数 | 型 寸 | 互換性 | 適用号機 | 備考 |
|-----|---------------|-------------|---------|------|--------------|-----|-------------------------|---------|
| NO. | PART NO. | PART NAME | | Q'ty | DESCRIPTION | R/P | FROM ~ UP TO SERIAL NO. | REMARKS |
| 1 | 7401 2501 000 | ベベルナックルケースB | CASE | 2 | | | | |
| 2 | 7401 2502 000 | パッキンB | PACKING | 2 | | | | |
| 3 | F154 0108 025 | セムSA | BOLT | 8 | M8 x 25 | | | |
| 4 | F154 0608 025 | セムSA | BOLT | 4 | M8 x 25 2410 | | | |
| 5 | 7401 2505 000 | ベベルギヤD | GEAR | 2 | | | | |
| 6 | 7201 2506 000 | ディスタンスピースC | COLLAR | 2 | | | | |
| 7 | 7401 2508 000 | キングピン | PIN | 2 | | | | |
| 8 | 7401 2505 000 | ベベルギヤD | GEAR | 2 | | | | |
| 9 | 7401 2509 000 | ディスタンスピースB | COLLAR | 2 | | | | |
| 10 | 0796 0252 815 | DUブッシュ | BUSH | 2 | MB2515DU | | | |
| 11 | 0840 1025 357 | オイルシール | SEAL | 2 | UE25357 | | | |
| 12 | 0750 0062 040 | ベアリング | BEARING | 2 | 6204 | | | |
| 13 | 7401 2512 000 | ナックルフランジB | CASE | 2 | | | | |
| 14 | 7401 2502 000 | パッキンB | PACKING | 2 | | | | |
| 15 | K710 0108 020 | Fボルト | BOLT | 12 | M8 x 20 | | | |
| 16 | 7401 2514 000 | ナックルケースA | CASE | 2 | | | ~ NO.5051755(ELS680) | P=1.5 |
| | | | | | | | ~ NO.5062180(ELS680D) | |
| 16 | 7401 2514 001 | ナックルケースA | CASE | 2 | | D | NO.5051756 ~ (ELS680) | P=1.25 |
| | | | | | | | NO.5062181 ~ (ELS680D) | |
| 17 | 7401 2516 000 | ベベルギヤ15T | GEAR | 2 | | | | |
| 18 | 7401 2509 000 | ディスタンスピースB | COLLAR | 2 | | | | |
| 19 | 0840 1025 357 | オイルシール | SEAL | 2 | UE25357 | | | |
| 20 | 0750 0062 040 | ベアリング | BEARING | 2 | 6204 | | | |

注) NO.16・21・22・28 セット交換にて、新旧部品の互換性があります。