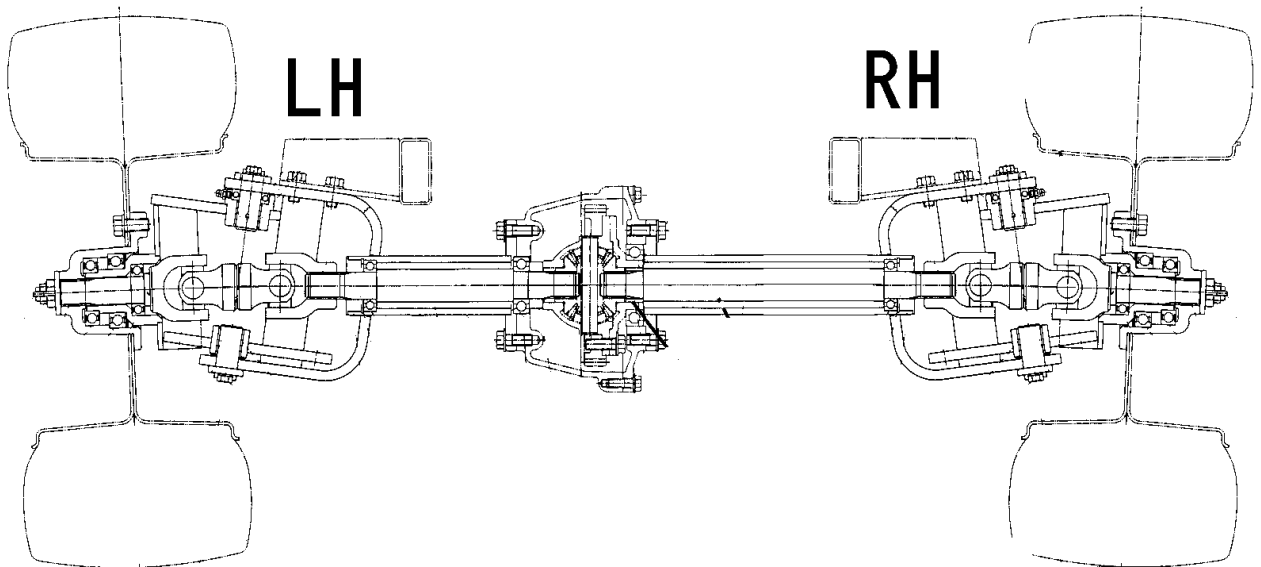


*P A R T S L I S T****C F 1 M*****ELL802用フロントミッション (デフ)****ELL801用フロントミッション (デフ)**

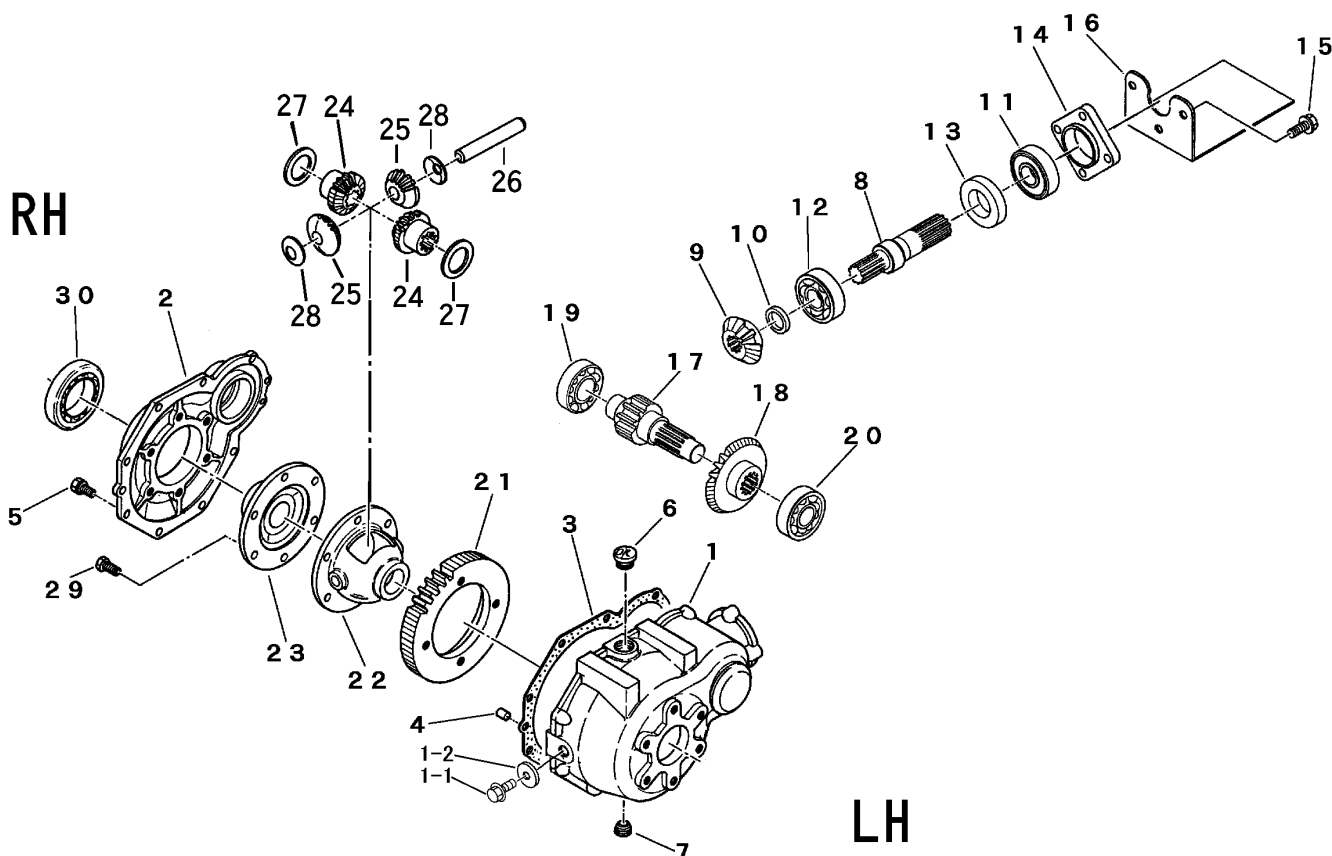
図示中RH LH は、車両進行方向に向かって右側をRH、左側をLHと表しています。

目次

CONTENTS

FIG 1	ケース CASE & DIFFERENTIAL GEAR.....	1 ~ 2
FIG 2	ドライブアクスル AXLE.....	3 ~ 4

FIG 1 ケース CASE & DIFFERENTIAL GEAR



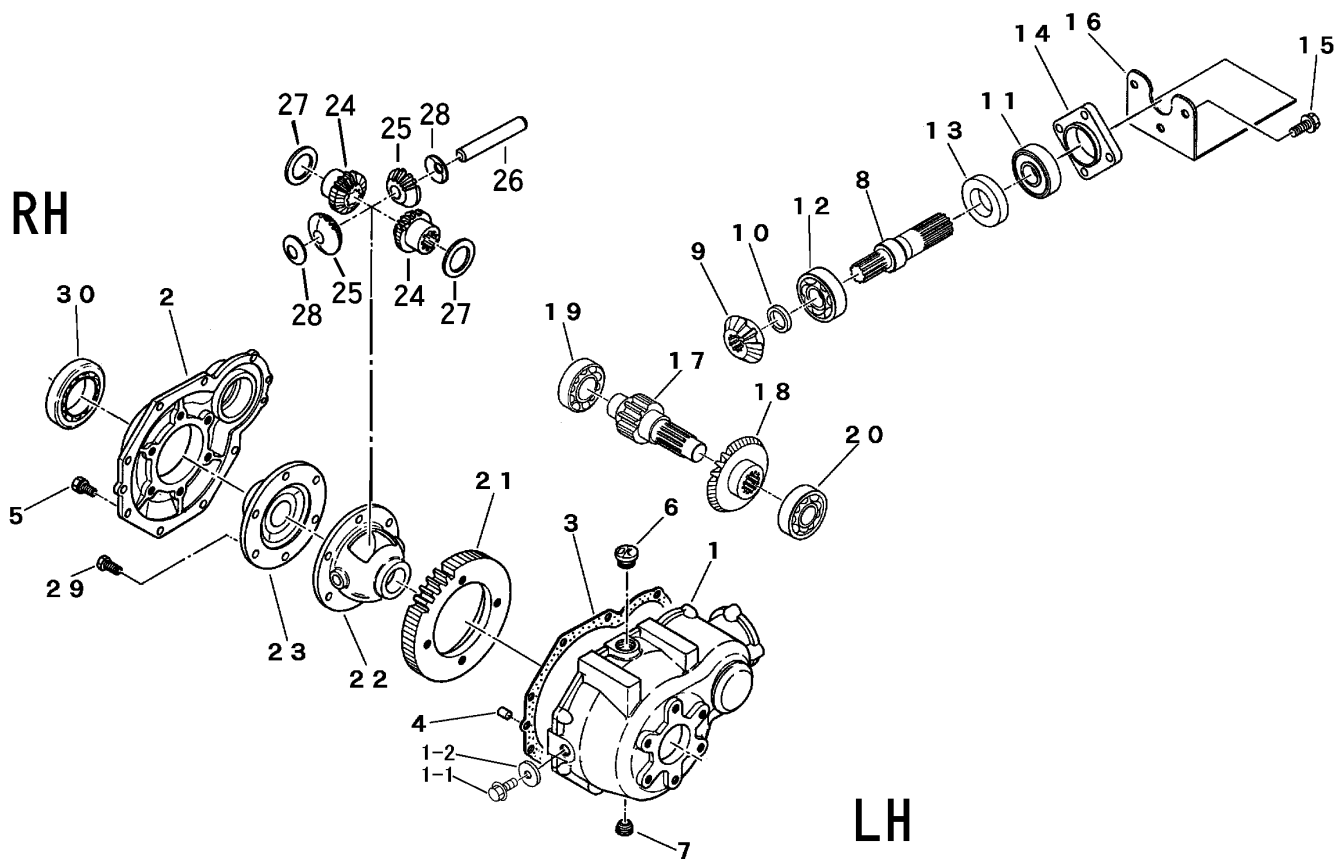
F-CF1M-11501-7

見出 NO.	部品番号 PART NO.	部品名称 PART NAME	個数 Q'ty	型 寸 DESCRIPTION	適用号機 FROM ~ UP TO SERIAL NO.	備考 REMARKS
1	7401 1002 002	デフケース	1	CASE	NO.02116~(ミッション号機)	
1	7401 1002 001	デフケース	1	CASE	~NO.02115(ミッション号機)	
1-1	K710 0108 012	Fボルト	1	M8×12(細目)	NO.02116~(ミッション号機)	
1-2	0833 0000 800	シールワッシャ	1	SW-8	NO.02116~(ミッション号機)	
2	7401 1004 000	デフケースフタ	1	PLATE	CF1B-0104	
3	7401 1006 000	パッキンA	1	GASKET	CF1B-0106	
4	0540 1008 018	ヘイコウピン	2	PIN	φ8×18	
5	K814 0108 025	Fボルト	9	BOLT	M8×25	
6	7410 1004 000	チュウユセン	1	CAP	PS1/2 オリングツキ	
7	A601 0602 100	プラグ	1	PLUG	PT1/2	
8	7401 2001 000	シャフト	1	SHAFT		
9	7201 5007 010	ベベルギヤ14T	1	GEAR	CT10C	
10	7401 2003 000	カラー	1	COLLAR		
11	0750 0562 054	ベアリング	1	BEARING	6205DDU	
12	0750 0063 040	ベアリング	1	BEARING	6304	
13	0840 2030 528	オイルシール	1	SEAL	AD30528	
14	7201 5009 001	ベアリングオサエB	1	COVER		
15	K710 0108 020	Fボルト	4	BOLT	M8×20	
16	7401 2025 000	プレート	1	PLATE		
17	7401 2102 000	ドライブピニオンシャフト	1	SHAFT		
18	7201 5004 010	ベベルギヤ24T	1	GEAR	CT10	
19	0750 0062 050	ベアリング	1	BEARING	6205	
20	0750 0063 040	ベアリング	1	BEARING	6304	
21	7205 2501 001	ギヤ49	1	GEAR	NO.96-0013~(ミッション号機)	6穴
21	7205 2501 000	ギヤ49	1	GEAR	~NO.96-0012(ミッション号機)	4穴

NO. 21,22,23,29 は、セット交換にて新旧部品の互換性があります。

NO.1,1-1,1-2 は、セット交換にて新旧部品の互換性があります。

FIG 1 ケース CASE & DIFFERENTIAL GEAR



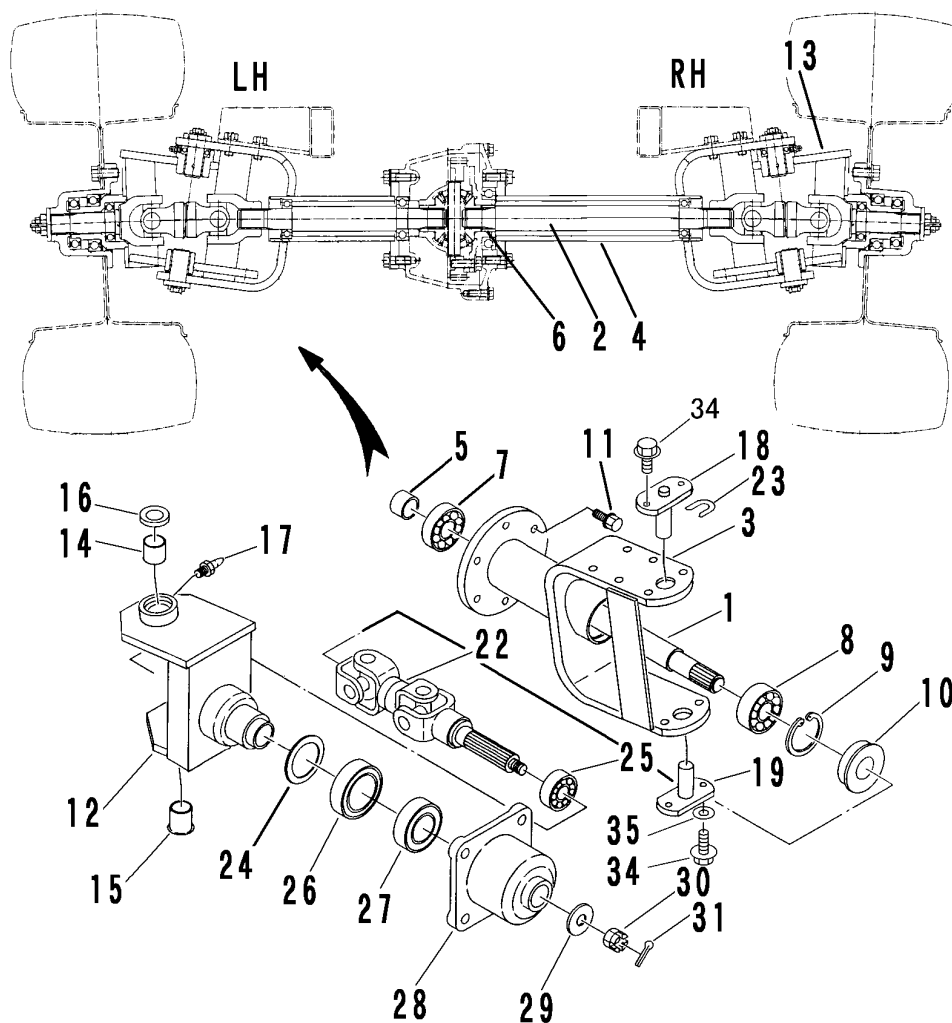
F-CF1M-11001-F

見出 NO.	部品番号 PART NO.	部品名称 PART NAME	個数 Q'ty	型 寸 DESCRIPTION	適用号機 FROM ~ UP TO SERIAL NO.	備 考 REMARKS
22	7201 2602 002	デフケーシ	1	CASE	NO.96-0013～(ミッション号機)	6穴
22	7201 2602 001	デフケーシ	1	CASE	～NO.96-0012(ミッション号機)	4穴
23	7202 2403 000	デフフランジ	1	CASE	NO.96-0013～(ミッション号機)	6穴
23	7401 2207 000	デフフランジ	1	CASE	～NO.96-0012(ミッション号機)	4穴
24	7201 2605 010	デフサイドギヤ	2	CF1B-0404		
25	7201 2606 010	デフピニオン	2	CF1B-0405		
26	7201 2607 000	ピニオンシャフト	1	CT10-0706		
27	7201 2608 000	シムC	2	CT10-0707		
28	7201 2609 000	シムD	2	CT10-0708		
29	K712 0610 025	Fボルト	6	M10×25	NO.96-0013～(ミッション号機)	6穴
29	K810 0610 025	Fボルト	4	M10×25	～NO.96-0012(ミッション号機)	4穴
30	0750 0060 090	ベアリング	1	6009		

NO. 21,22,23,29 は、セット交換にて新旧部品の互換性があります。

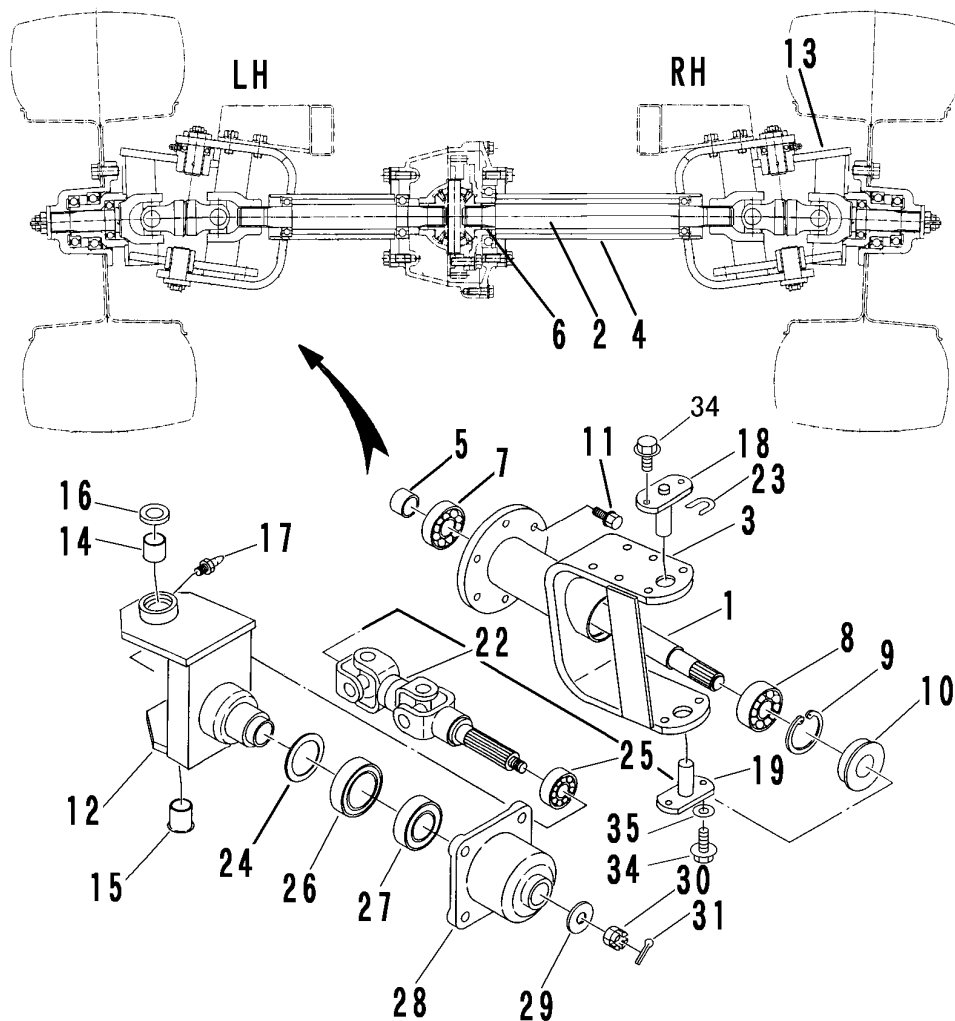
NO.1,1-1,1-2 は、セット交換にて新旧部品の互換性があります。

FIG 2 ドライブアクスル AXLE



見出 NO.	部品番号 PART NO.	部品名称 PART NAME	個数 Q' ty	型 寸 DESCRIPTION	適用号機 FROM ~ UP TO SERIAL NO.	備 考 REMARKS
1	7401 2601 000	シャフトL SHAFT	1			
2	7401 2612 000	シャフトR SHAFT	1			
3	7401 2605 000	アクスルL PIPE	1			
4	7401 2615 000	アクスルR PIPE	1			
5	7201 2703 000	ディスタンスピースD COLLAR	1			
6	7401 2315 000	ディスタンスピースC COLLAR	1			
7	0750 0062 050	ベアリング BEARING	1	6205		
8	0750 0060 050	ベアリング BEARING	2	6005		
9	0741 0004 700	Cリング RING	2	H47		
10	3513 2106 000	オイルシール SEAL	2	MUD 25 × 47 × 15		
11	K810 0110 025	Fボルト BOLT	12	M10 × 25		
12	7401 2621 000	フロントナックルL KNUCKLE L	1			
13	7401 2631 000	フロントナックルR KNUCKLE R	1			
14	0796 0202 325	DUブッシュ BUSH	2	MB2025DU		
15	7401 2634 000	ツバツキブッシュ BUSH	2	MB 2025-31FDU		
16	0760 0051 104	スラストベアリング BEARING	2	51104		
17	A650 0100 600	グリスニップル NIPPLE	2	M6		
18	7401 2635 000	ピン PIN	2			
19	7401 2638 000	ピン PIN	2			
22	7401 2641 000	ドライブシャフト SHAFT	2			
23	7401 2644 000	ライナー LINER	NR			
24	7401 2645 000	シム SHIM	2			
25	0750 0560 054	ベアリング BEARING	2	6005DDU		

FIG 2 ドライブアクスル AXLE



見出 NO.	部品番号 PART NO.	部品名称 PART NAME	個数 Q'ty	型 寸 DESCRIPTION	適用号機 FROM ~ UP TO SERIAL NO.	備 考 REMARKS
26	0750 0560 084	ベアリング BEARING	2	6008DDU		
27	0750 0560 074	ベアリング BEARING	2	6007DDU		
28	7401 2647 001	ホイールボス BOSS	2		NO.94-1260~(ミッション号機)	P=1.25
28	7401 2647 000	ホイールボス BOSS	2		~NO.94-1259(ミッション号機)	P=1.5
29	0350 0171 640	PW WASHER	2	16×40×4.5		
30	A310 0101 621	キャッスルナット NUT	2	M16 低形		
31	0520 0140 030	ワリピン PIN split	2	4.0×30		
34	K710 0608 016	ボルト BOLT	8	M8×16		
35	0350 0140 818	PW WASHER	4	8×18×1.6		