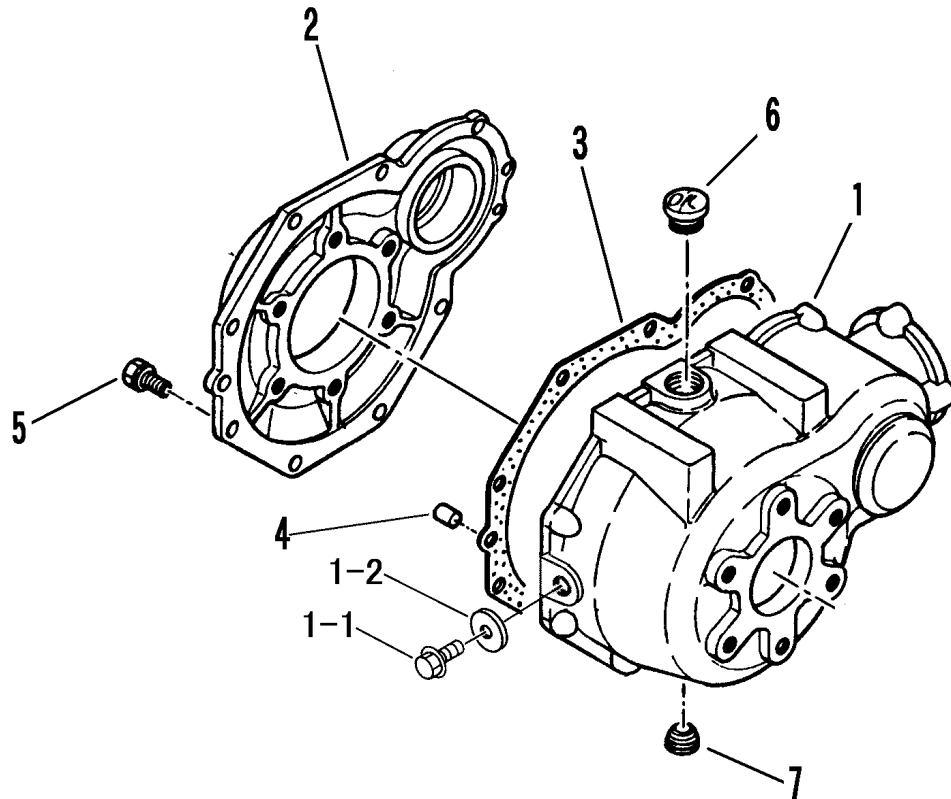
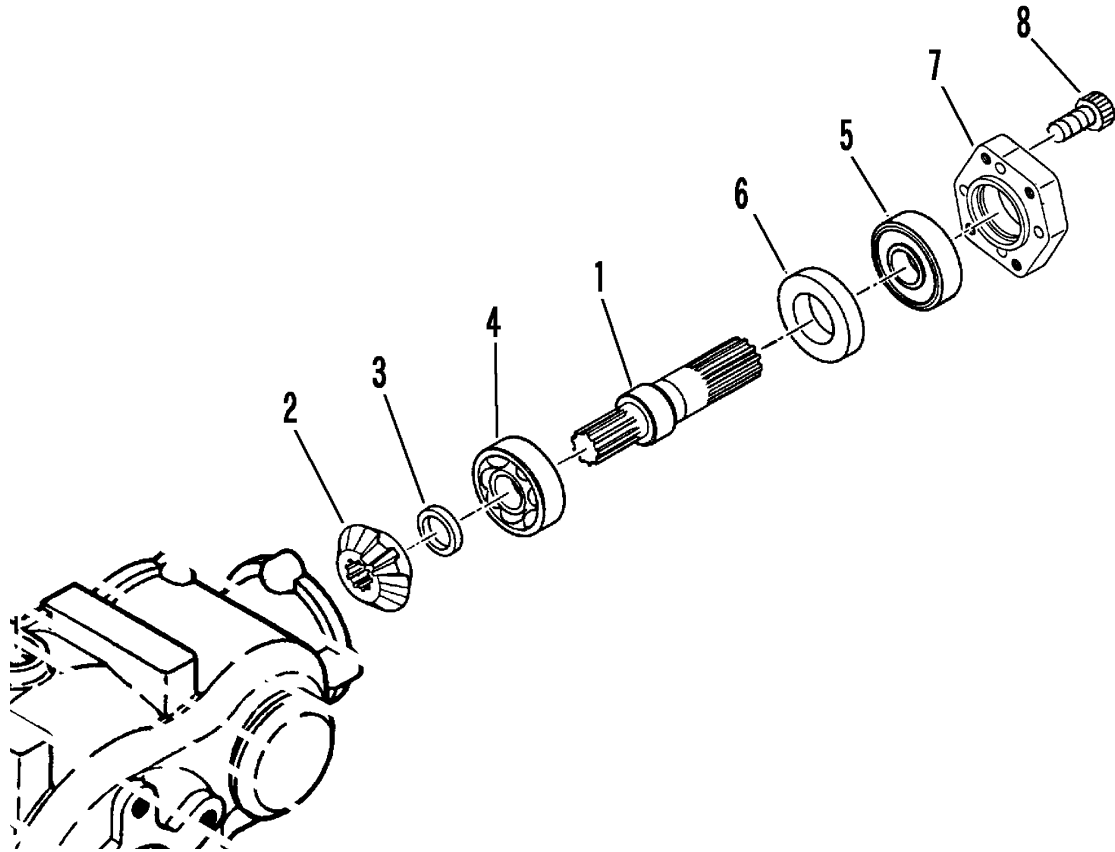


7401 100C ケースミタテ CASE EQUIPMENT

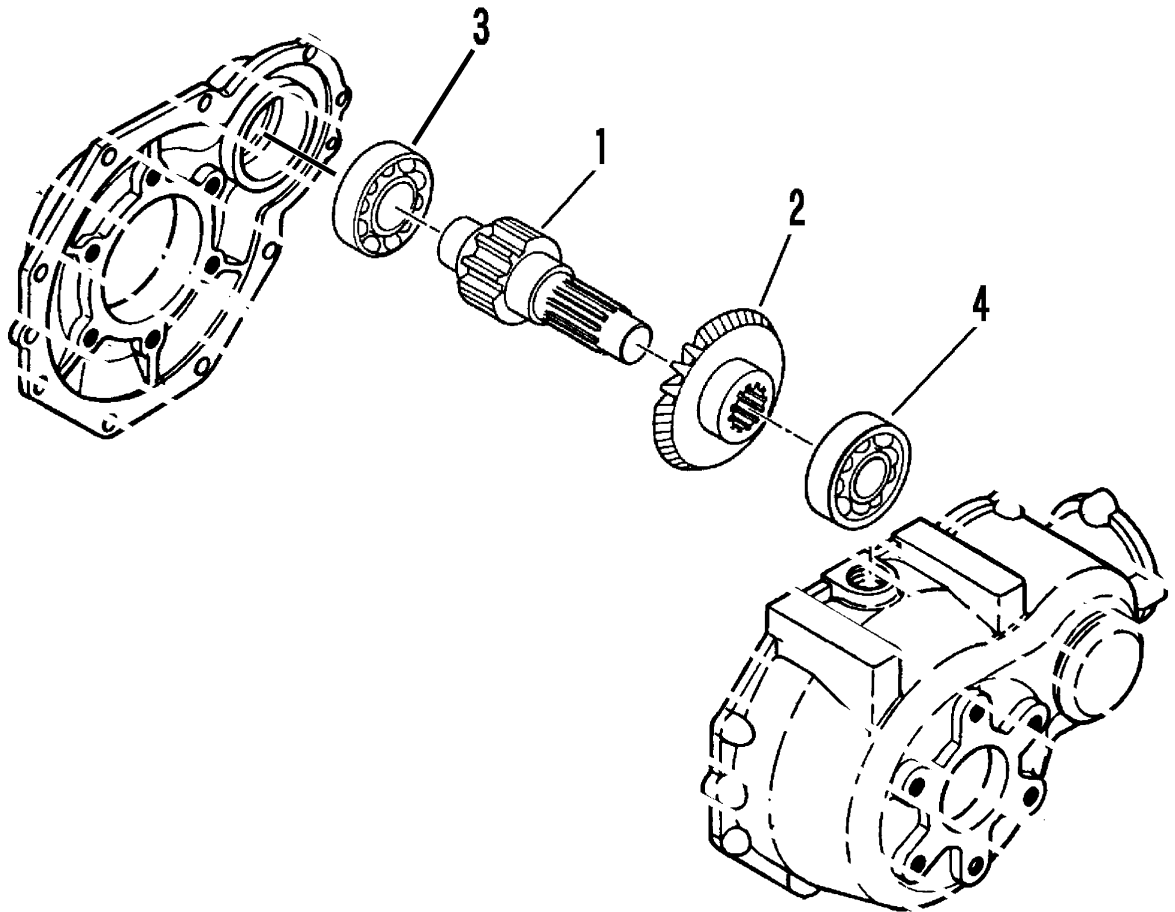


見出 NO.	部品番号 PART NO.	部品名称	PART NAME	個数 Q'ty	型 寸 DESCRIPTION	適用号機 FROM ~ UP TO SERIAL NO.	備考 REMARKS
1	7401 1003 002	デフケース	CASE	1		NO.02116 ~ (ミッション号機)	
1	7401 1003 001	デフケース	CASE	1		~ NO.02115 (ミッション号機)	
1-1	K710 0108 012	Fボルト	BOLT	1	M8 × 12 (細目)	NO.02116 ~ (ミッション号機)	
1-2	0833 0000 800	シールワッシャ	BOLT	1	SW-8	NO.02116 ~ (ミッション号機)	
2	7401 1005 000	デフケースフラ	PLATE	1			
3	7401 1006 000	パッキンA	PACKING	1			
4	0540 1008 018	ハコピン	PIN	2	8 × 18		
5	F154 0108 025	セムスA	BOLT	9	M8 × 25		
6	7410 1004 000	チュウイセン	CAP	1	PS1/2 オリンダグッキ		
7	A601 0602 100	プラグ	PLUG	1	PT1/2		

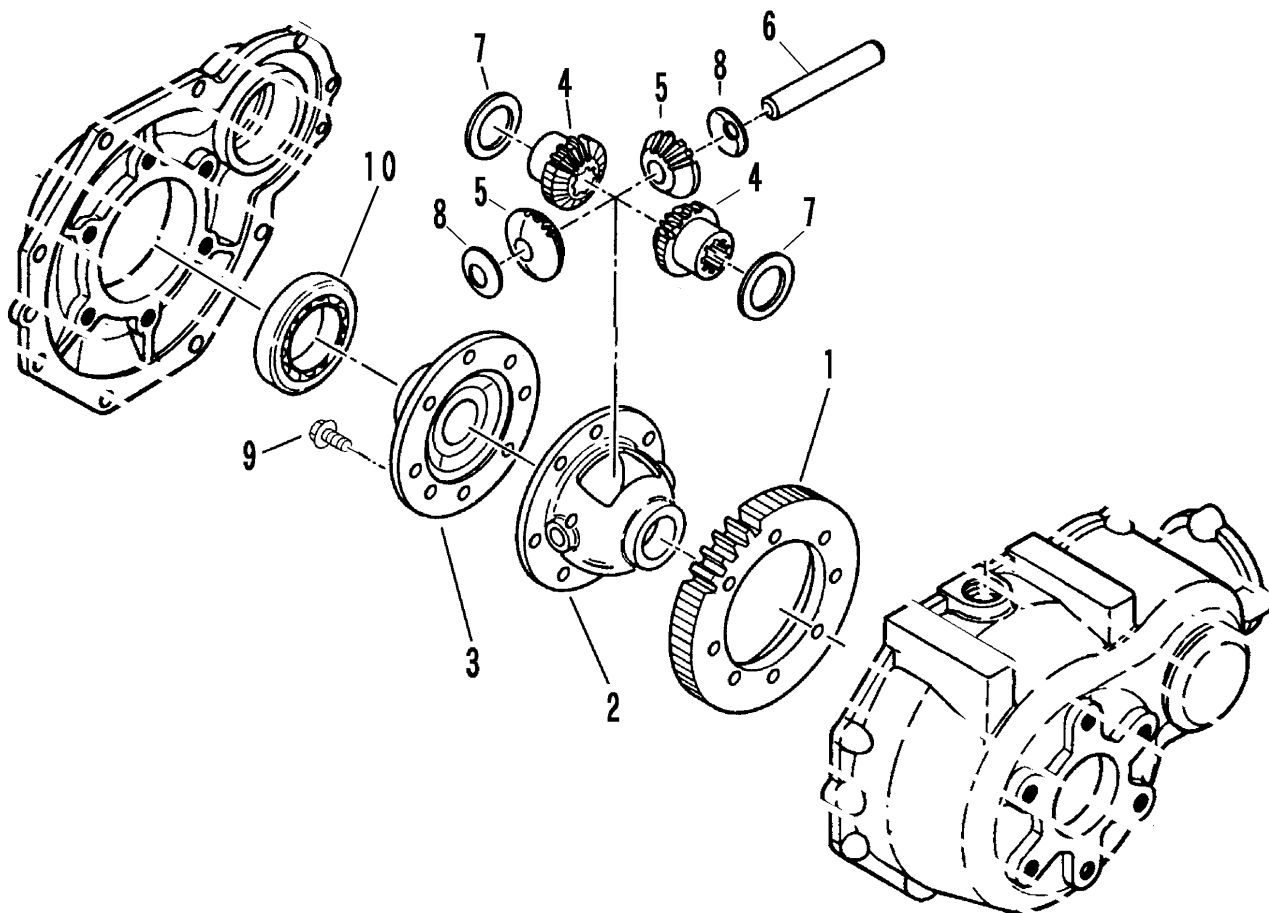
NO.1,1-1,1-2 は、セット交換にて新旧部品の互換性があります。



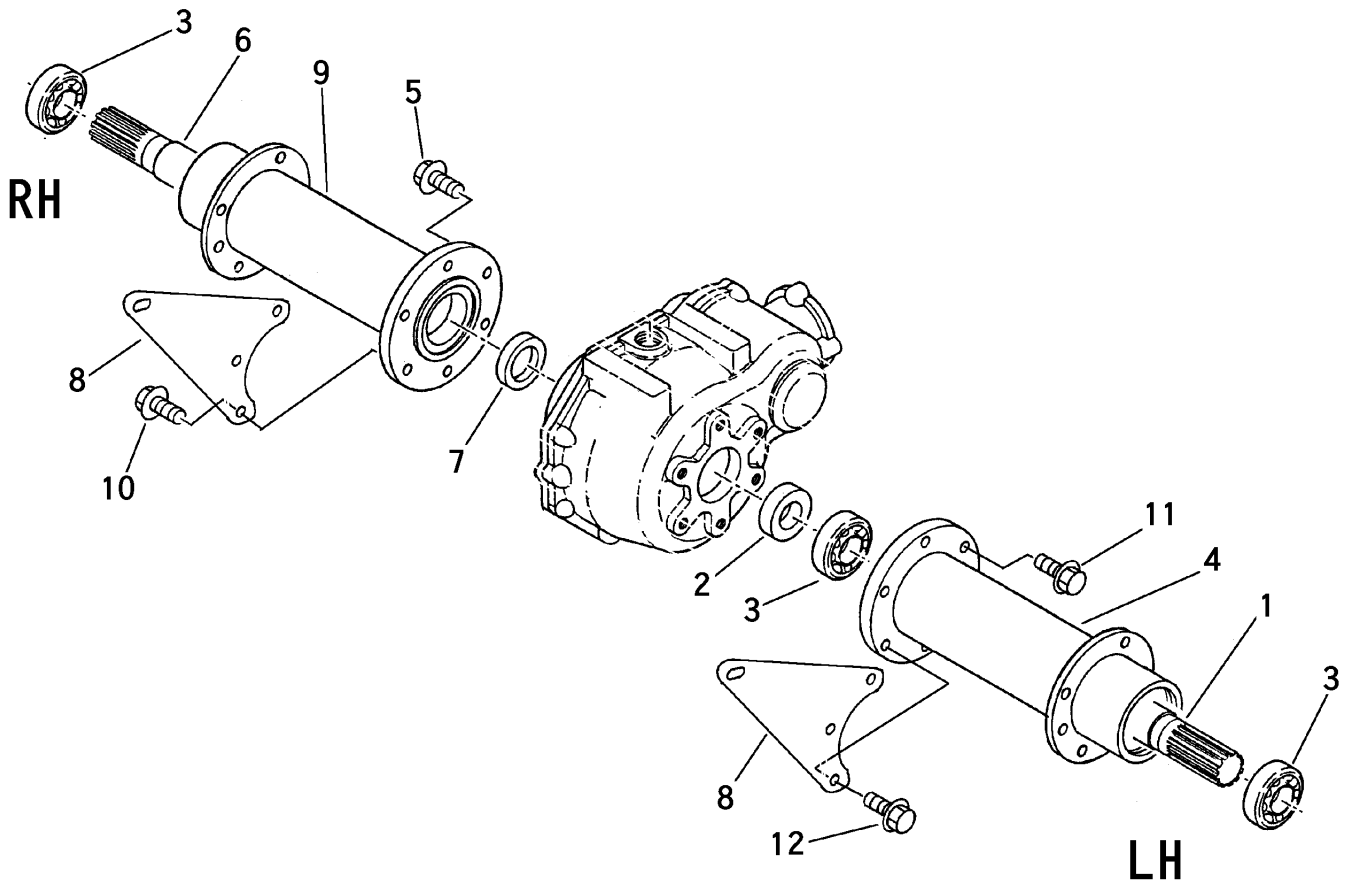
見出 NO.	部品番号 PART NO.	部品名称	PART NAME	個数 Q'ty	型 寸 DESCRIPTION	適用号機 FROM ~ UP TO SERIAL NO.	備 考 REMARKS
1	7401 2002 001	ニュウリヨクジク	SHAFT	1			
2	7201 5007 010	ﾊﾞﾙｷﾞﾔ14T	GEAR	1			
3	7401 2003 000	ｶﾗｰ	COLLAR	1			
4	0750 0063 040	ﾊﾞﾘﾝｸﾞ	BEARING	1	6304		
5	0750 0062 052	ﾊﾞﾘﾝｸﾞ	BEARING	1	6205ZZ		
6	0840 2030 528	ｵｲﾙｼｰﾙ	SEAL	1	AD30528		
7	7401 2006 000	ﾋﾞﾆｵﾝｼﾞｬﾌﾞﾀ	PLATE	1			
8	A544 0708 020	ｷﾞｸﾞﾝｽｸﾘｰ	BOLT	4	M8 x 20		



見出 NO.	部品番号 PART NO.	部品名称	PART NAME	個数 Q'ty	型 寸 DESCRIPTION	適用号機 FROM ~ UP TO SERIAL NO.	備考 REMARKS
1	7401 2102 000	ドライブピニオンシャフト	SHAFT	1			
2	7201 5004 010	ベベルギヤ24T	GEAR	1			
3	0750 0062 050	ベアリング	BEARING	1	6205		
4	0750 0063 040	ベアリング	BEARING	1	6304		

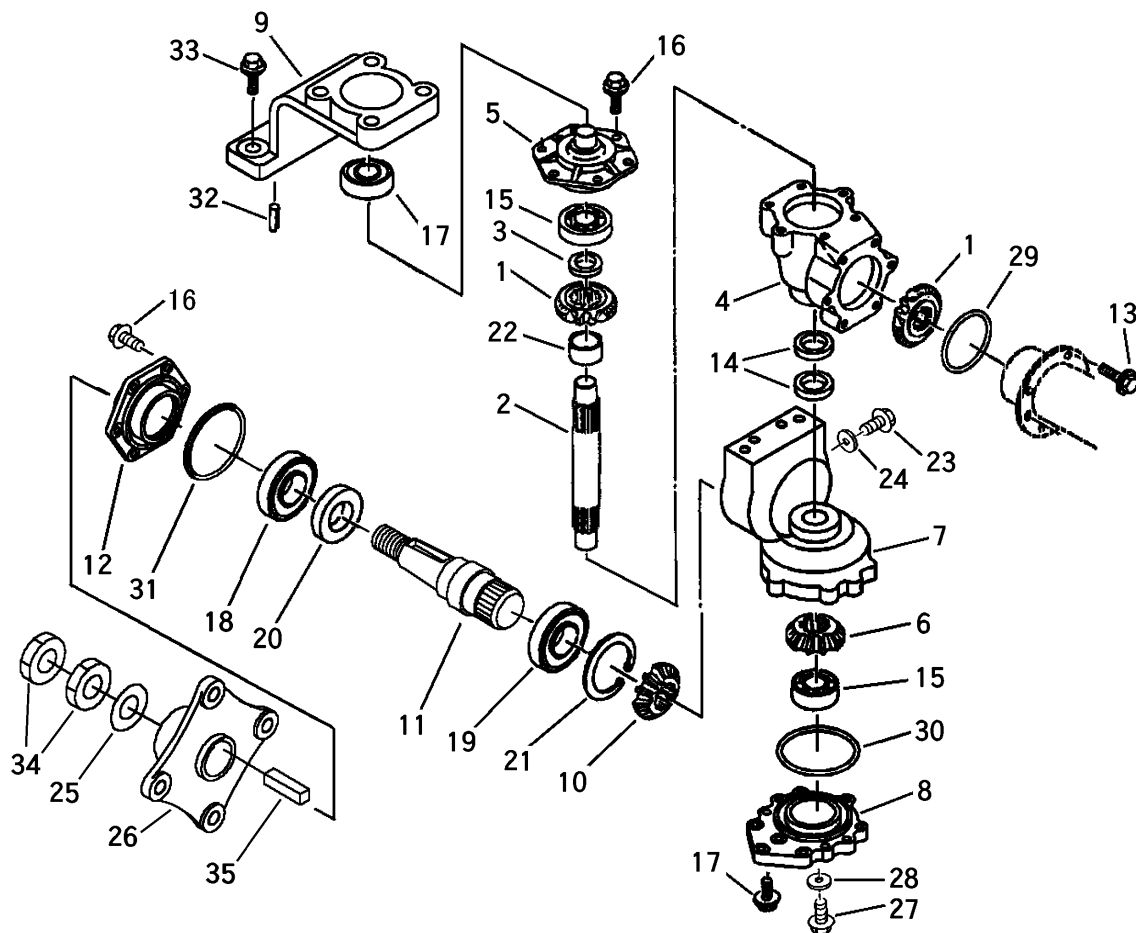


見出 NO.	部品番号 PART NO.	部品名称	PART NAME	個数 Q'ty	型 寸 DESCRIPTION	適用号機 FROM ~ UP TO SERIAL NO.	備 考 REMARKS
1	7205 2501 100	ギヤ49	GEAR	1			
2	7205 2503 100	デフケーシ	CASE	1			
3	7205 2504 200	デフフランジ	CASE	1			
4	7201 2605 010	デフサイドギヤ	GEAR	2			
5	7201 2606 010	デフピニオン	GEAR	2			
6	7201 2607 000	ピニオンシャフト	SHAFT	1			
7	7201 2608 000	シムC	SHIM	2			
8	7201 2609 000	シムD	SHIM	2			
9	K712 0610 025	Fホルト	BOLT	8	M10 x 25		
10	0750 0060 090	ベアリング	BEARING	1	6009		

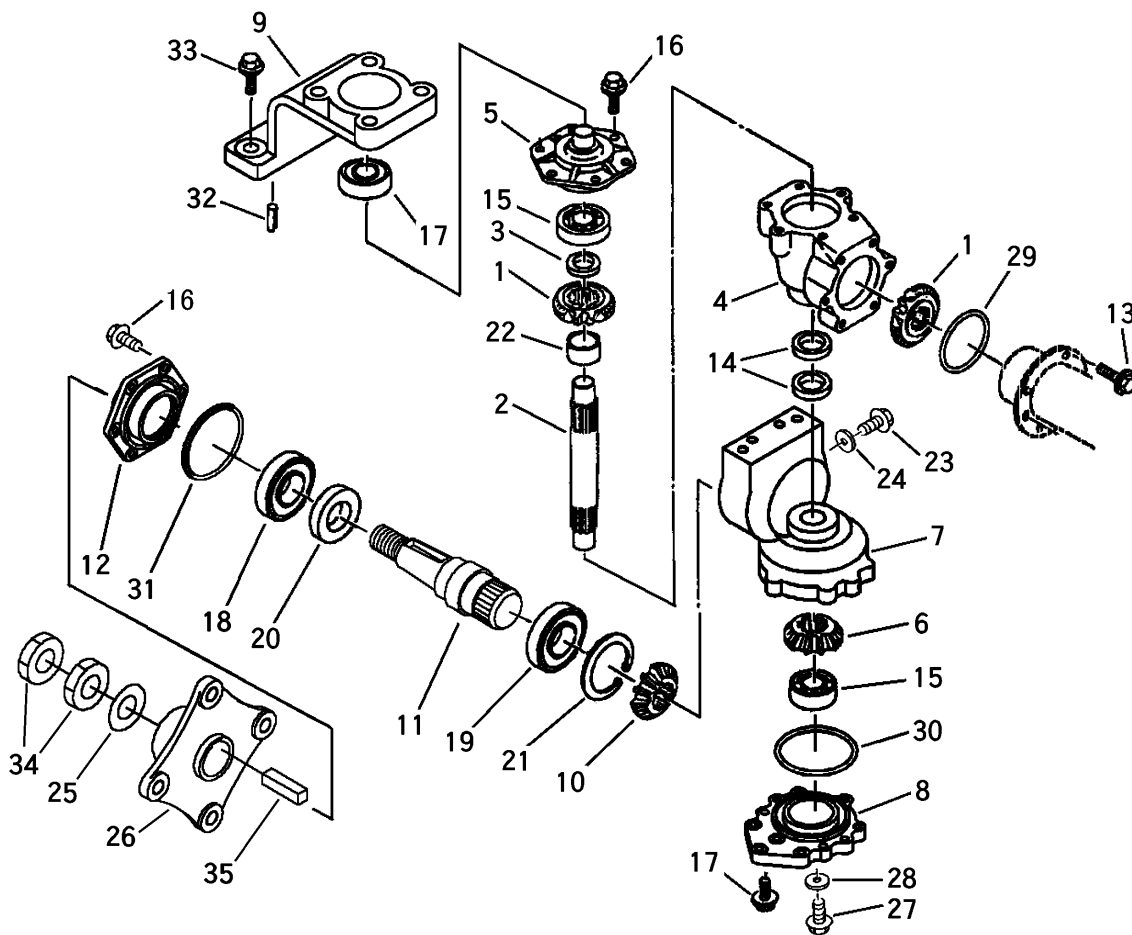


見出 NO.	部品番号 PART NO.	部品名称	PART NAME	個数 Q'ty	型 寸 DESCRIPTION	適用号機 FROM ~ UP TO SERIAL NO.	備 考 REMARKS
1	7401 2332 000	シャフト	SHAFT	1			
2	7201 2703 000	ディスタンスピ-スD	COLLAR	1			
3	0750 0062 050	ベアリング	BEARING	3	6205		
4	7401 2346 000	アクスルパイプ	PIPE	1			
5	K710 0110 025	Fボルト	BOLT	3	M10×25		
6	7401 2339 000	シャフト	SHAFT	1			
7	7401 2315 000	ディスタンスピ-スC	COLLAR	1			
8	7401 2345 000	プレート	PLATE	2			
9	7401 2347 000	アクスルパイプ	PIPE	1			
10	K710 0610 025	Fボルト	BOLT	3	M10×25(7T)		
11	K814 0110 030	Fボルト	BOLT	3	M10×30(8T)		
12	K814 0610 030	Fボルト	BOLT	3	M10×30(8T)		

7401 255A ベベルナックルクミタテ BEVEL KNUCKLE EQUIPMENT

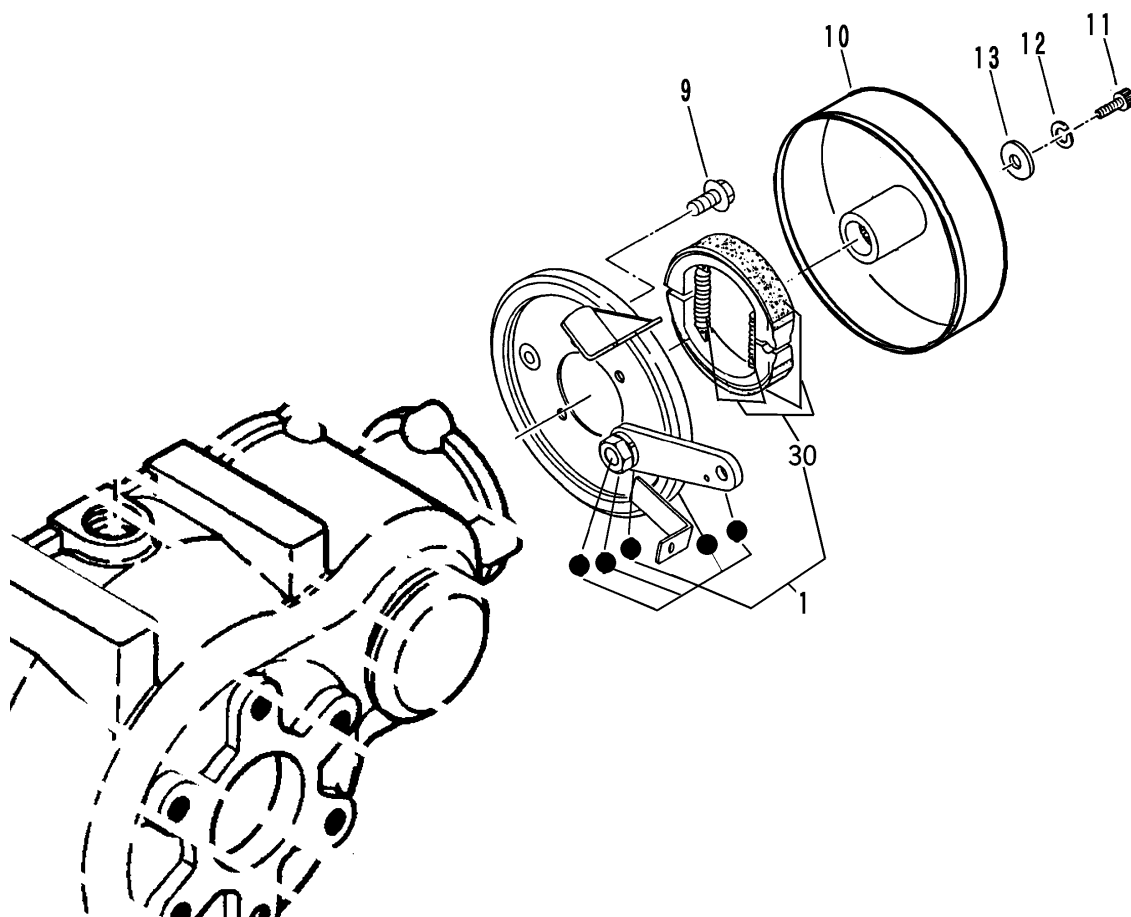


見出 NO.	部品番号 PART NO.	部品名称 PART NAME	個数 Q'ty	型 寸 DESCRIPTION	適用号機 FROM ~ UP TO SERIAL NO.	備 考 REMARKS
1	7401 2551 000	ベベルギヤ19	4	BEVEL GEAR		
2	7401 2552 000	キングピン	2	KINGPIN		
3	7401 2509 000	ディスタンスピース	2	COLLAR		
4	7401 2555 000	ケースA	2	CASE		
5	7401 2558 000	フタ	2	FLANGE		
6	7401 2561 000	ベベルギヤ25	2	BEVEL GEAR		
7	7401 2563 000	ケースB	2	CASE		
8	7401 2565 000	カバー	2	COVER		
9	7401 2567 000	サポート	2	SUPPORT		
10	7401 2569 000	ベベルギヤ25	2	BEVEL GEAR		
11	7401 2571 001	ナックルシャフト	2	SHAFT		
12	7401 2573 000	ハウジング	2	HOUSING		
13	K710 0110 025	Fボルト	12	BOLT	M10 x 25	
14	0840 1025 408	オイルシール	4	SEAL	UE25408	
15	0750 0063 040	ベアリング	4	BEARING	6304	
16	K710 0108 020	Fボルト	36	BOLT	M8 x 20	
17	0750 0562 044	ベアリング	2	BEARING	6204DDU	
18	0750 0560 074	ベアリング	2	BEARING	6007DDU	
19	0750 0060 070	ベアリング	2	BEARING	6007	
20	0840 1406 212	オイルシール	2	SEAL	UE406212	
21	0741 0006 200	リング	2	RING,SNAP	H62	
22	0796 0252 825	デュッシュ	2	BUSHING	MB2525DU	
23	7306 1009 000	プラグ	2	PLUG	M12 x P1.5	
24	0833 0001 200	シールワッシャ	2	WASHER	SW12	
25	0350 0172 040	PW	2	WASHER,PLAIN	20 x 40 x 4.5	



見出 NO.	部品番号 PART NO.	部品名称	PART NAME	個数 Q'ty	型 寸 DESCRIPTION	適用号機 FROM ~ UP TO SERIAL NO.	備 考 REMARKS
26	7401 2576 000	ホイールボス	BOSS	2			
27	K712 0110 012	Fボルト	BOLT	2	M10×12(細目)		
28	0833 0001 000	シールワッシャ	WASHER	2	SW10		
29	0830 0500 800	Oリング	O-RING	2	S-80		
30	0830 0500 900	Oリング	O-RING	2	S-90		
31	0830 0501 000	Oリング	O-RING	2	S-100		
32	0540 1108 018	ハコウピン	PIN	4	8×18		
33	K814 0610 030	Fボルト	BOLT	4	M10×30(8T)		
34	A304 0120 003	ナット	NUT	4	M20(細目3種)		
35	0572 0010 040	キ-	KEY	2	10×40		

7401 400B センターブレーキミタテ CENTER BRAKE EQUIPMENT



見出 NO.	部品番号 PART NO.	部品名称	PART NAME	個数 Q'ty	型 寸 DESCRIPTION	適用号機 FROM ~ UP TO SERIAL NO.	備 考 REMARKS
1	7401 4001 001	ブレーキAssy	PLATE Assy	1			30を含む
9	K710 0108 016	Fボルト	BOLT	4	M8×16		
10	7401 4015 000	ドラム	DRUM	1			
11	A544 0610 020	キャップスクリュー	BOLT	1	M10×20 2410		
12	A360 0101 002	SW	WASHER,SPRING	1	10		
13	0350 0151 030	PW	WASHER,PLAIN	1	10×30×2.3		
30	7401 9901 000	シューセット	SHOE SET	1			