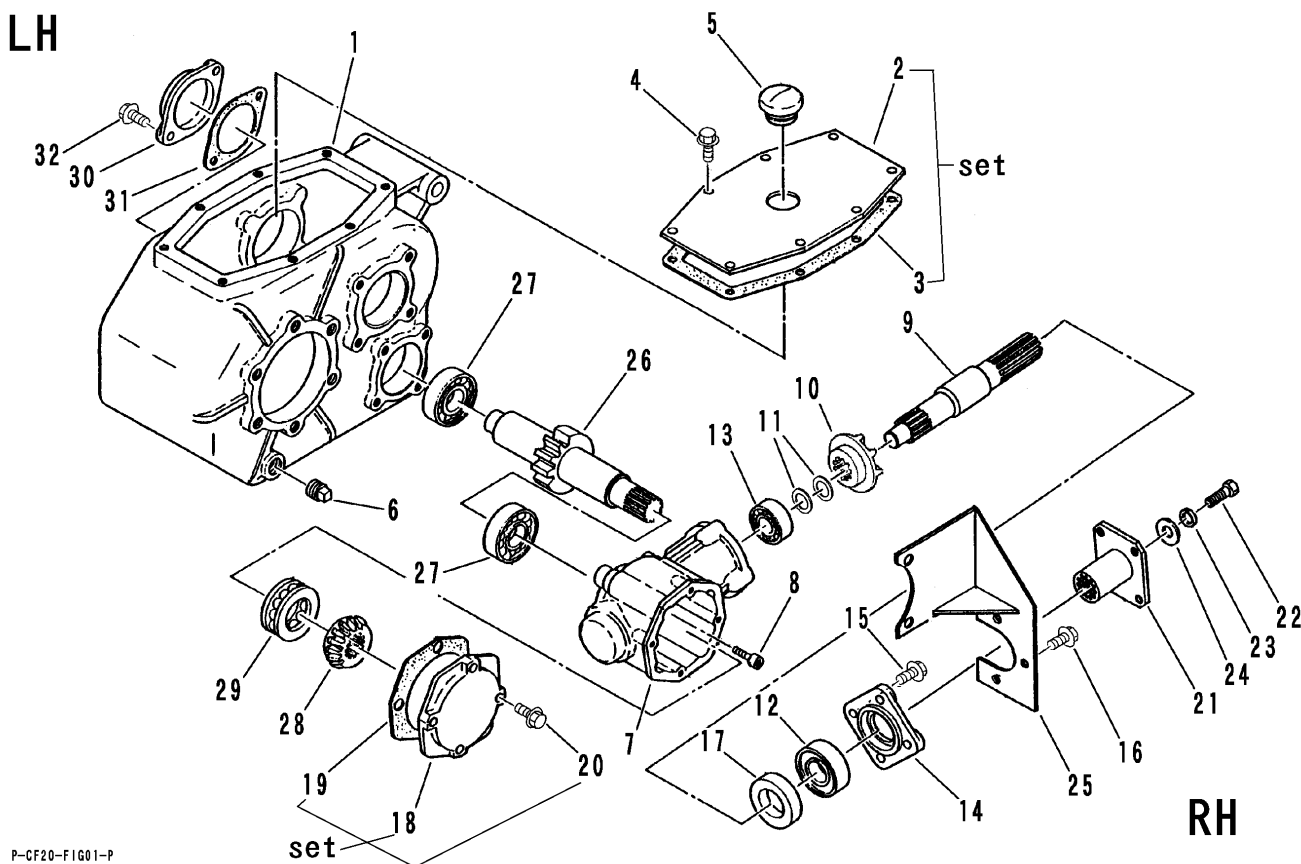


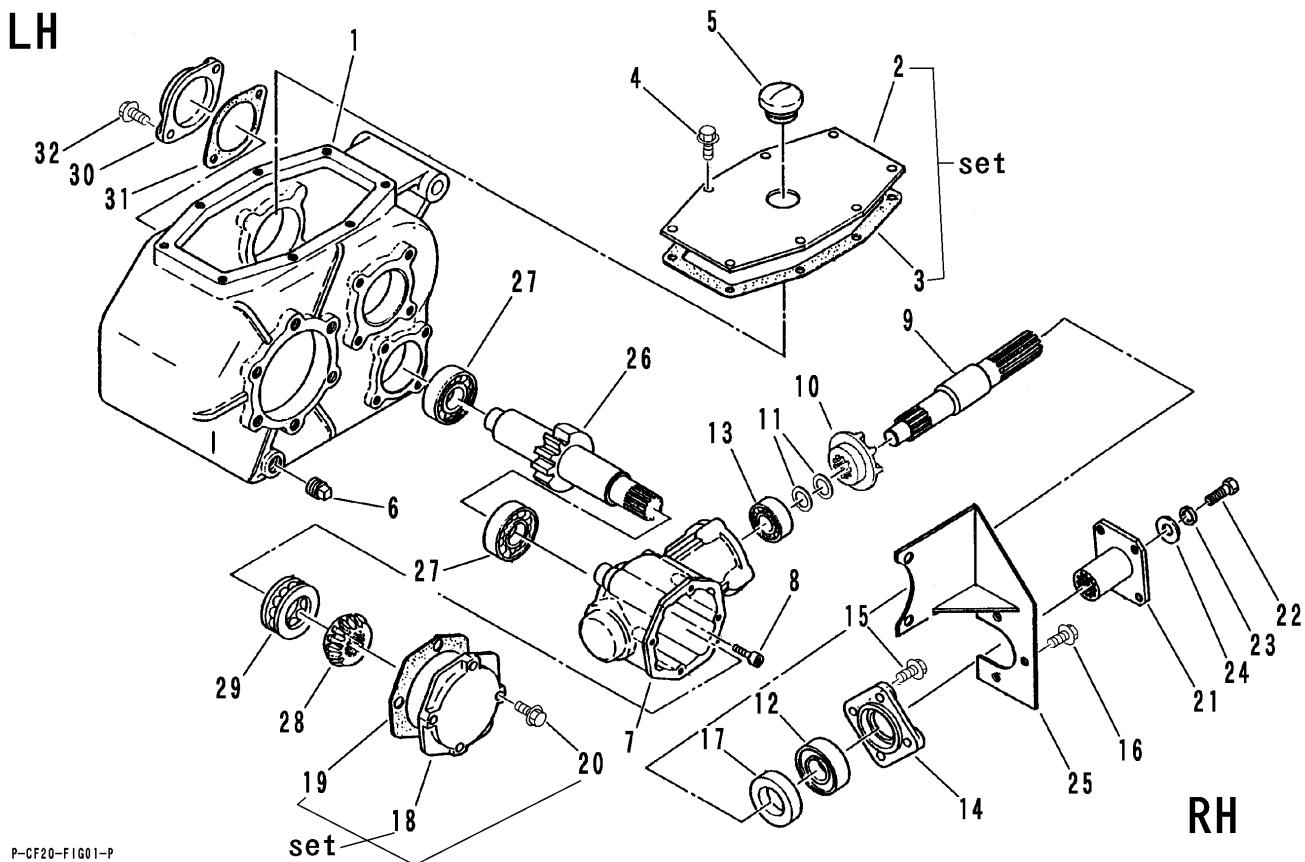
FIG 1 ケーシング CASE



P-CF20-F1G01-P

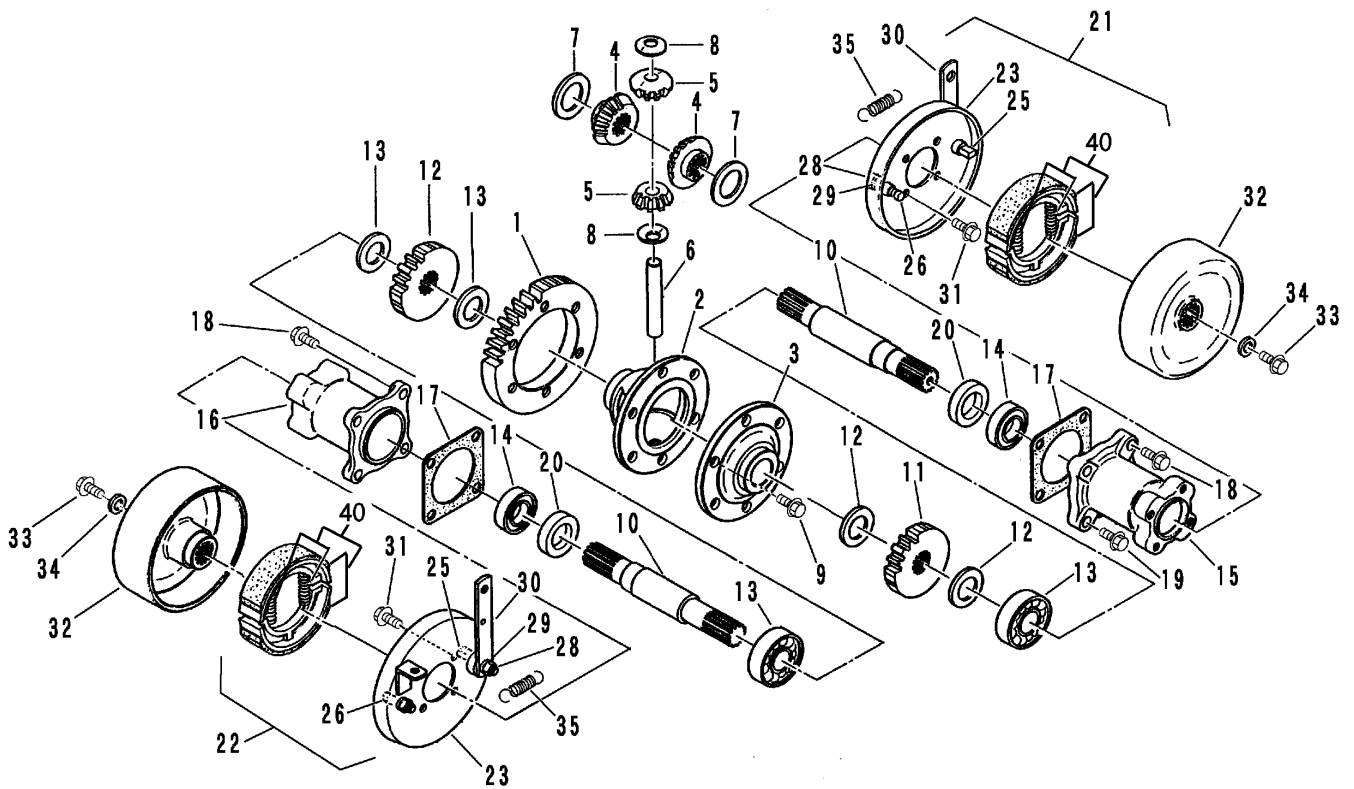
見出 NO.	部品番号 PART NO.	部品名称 PART NAME	個数 Q'ty	型 寸 DESCRIPTION	適用号機 FROM ~ UP TO SERIAL NO.	備 考 REMARKS
1	7402 1001 000	ケーシング	1	CASE		
2	7402 1002 000	ケースウエフタ	1	PLATE		
3	7402 1003 000	パッキンA	1	PACKING		
4	K810 0108 016	Fボルト	8	BOLT	M8 × 16	
5	7301 1005 000	オイルキャップ	1	CAP		
6	A600 0600 600	プラグ	1	PLUG	PT1/4	
7	7402 2001 000	P.T.O. ケース	1	CASE		NO.87-0010 ~ (ミッション号機)
7	7202 5001 000	P.T.O. ケース	1	CASE		~ NO.87-0009(ミッション号機)
8	A544 0608 030	キャップスクリュー	4	BOLT	M8 × 30 2410	
9	7402 2003 001	ニューリョクジク	1	SHAFT		NO.87-0010 ~ (ミッション号機)
9	7402 2003 000	ニューリョクジク	1	SHAFT		~ NO.87-0009(ミッション号機)
10	7202 5004 000	ベベルギヤ17T	1	GEAR		NO.87-0010 ~ (ミッション号機)
10	7202 5002 000	ベベルギヤ16T	1	GEAR		~ NO.87-0009(ミッション号機)
11	7301 2006 000	シムA	2	SHIM		NO.87-0010 ~ (ミッション号機)
11	7402 2005 000	ディスタンスピースA	1	COLLAR		~ NO.87-0009(ミッション号機)
12	0750 0062 052	ベアリング	1	BEARING	6205ZZ	
13	0750 0062 040	ベアリング	1	BEARING	6204	NO.87-0010 ~ (ミッション号機)
13	0750 0062 030	ベアリング	1	BEARING	6203	~ NO.87-0009(ミッション号機)
14	7201 5009 001	ベアリングオサエB	1	COVER		
15	K710 0108 020	Fボルト	1	BOLT	M8 × 20	
16	K814 0108 025	Fボルト	3	BOLT	M8 × 25	
17	0840 2030 527	オイルシール	1	SEAL	AD30527	
18	7201 2016 000	P.T.O. ケースフタ	1	PLATE		
19	7201 2017 000	パッキンK	1	PACKING		
20	K700 0606 020	Fボルト	4	BOLT	M6 × 20 2410	

FIG 1 ケーシング CASE



見出 NO.	部品番号 PART NO.	部品名称 PART NAME	個数 Q'ty	型 寸 DESCRIPTION	適用号機 FROM ~ UP TO SERIAL NO.	備考 REMARKS
21	7402 2009 000	ジョイントトリツケフランジ	1	FLANGE		
22	A544 0710 020	キャップスクリュー	1	BOLT	M10 x 20	
23	A360 0101 002	SW	1	S-WASHER	10	
24	0350 0151 026	PW	1	WASHER,PLAIN	10 x 26 x 2.3	
25	7402 2013 001	P.T.O. ケースホキョウ	1	PLATE		NO.87-0010 ~ (ミッショノ機)
25	7402 2013 000	P.T.O. ケースホキョウ	1	PLATE		~ NO.87-0009(ミッショノ機)
26	7402 2101 000	ドライブピニオンシャフト	1	SHAFT		
27	0750 0062 050	ベアリング	2	BEARING	6205	
28	7202 5002 011	ベベルギヤ15T	1	GEAR		NO.87-0010 ~ (ミッショノ機)
28	7202 5002 000	ベベルギヤ16T	1	GEAR		~ NO.87-0009(ミッショノ機)
29	0760 0051 107	スラストベアリング	1	BEARING	51107	
30	7202 2311 000	シャフトカバーB	1	COVER		
31	7202 2312 000	パッキンD	1	PACKING		
32	K710 0608 020	Fボルト	2	BOLT	M8 x 20 2410	

FIG 2 デフ & ブレーキ
DIFFERENTIAL GEAR & BRAKE

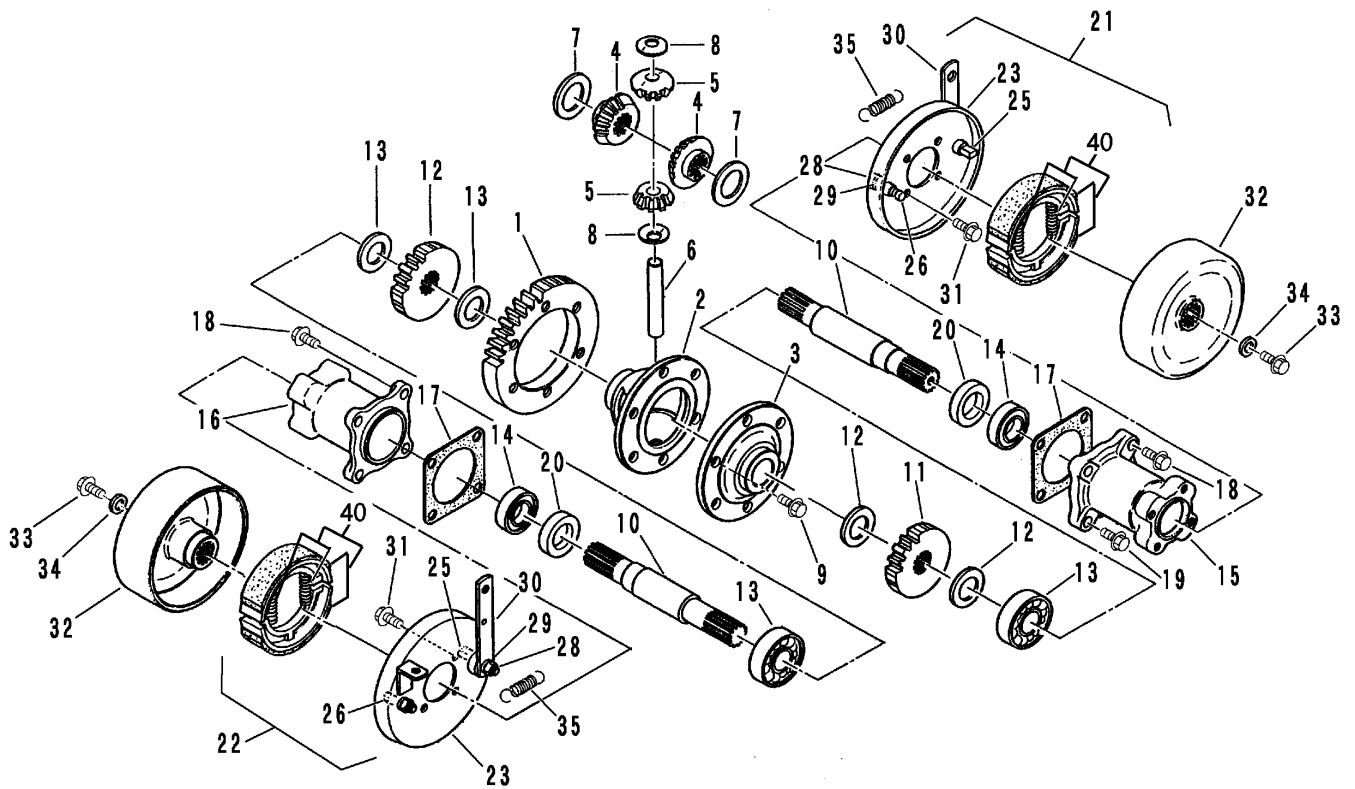


見出 NO.	部品番号 PART NO.	部品名称 PART NAME	個数 Q'ty	型 寸 DESCRIPTION	適用号機 FROM ~ UP TO SERIAL NO.	備考 REMARKS
1	7202 2401 002	デフギヤ	1	GEAR	NO.97-0351 ~ (ミッション号機)	注1)
1	7202 2401 001	デフギヤ	1	GEAR	'90/03 ~ NO.97-0350(ミッション号機)	
1	7202 2401 000	デフギヤ	1	GEAR		
2	7201 2602 002	デフケージ	1	CASE	NO.97-0351 ~ (ミッション号機)	注1)
2	7201 2602 001	デフケージ	1	CASE	NO.89-0131 ~ NO.97-0350(ミッション号機)	
2	7201 2602 000	デフケージ	1	CASE	~ NO.89-0130(ミッション号機)	
3	7202 2403 000	デフフランジ	1	FLANGE	NO.97-0351 ~ (ミッション号機)	注1)
3	7401 2207 000	デフフランジ	1	FLANGE	NO.89-0131 ~ NO.97-0350(ミッション号機)	
3	7201 2604 000	デフケージフランジ	1	FLANGE	~ NO.89-0130(ミッション号機)	
4	7201 2605 010	デフサイドギヤ	2	GEAR	CF1B-0404	
5	7201 2606 010	デフピニオン	2	GEAR	CF1B-0405	
6	7201 2607 000	ピニオンシャフト	1	SHAFT	CT10-0706	
7	7201 2608 000	シムC	2	SHIM	CT10-0707	
8	7201 2609 000	シムD	2	SHIM	CT10-0708	
9	K810 0610 030	Fボルト	6	BOLT	M10 x 30 2410	NO.97-0351 ~ (ミッション号機) 注1)
9	K810 0610 030	Fボルト	4	BOLT	M10 x 30 2410	NO.89-0131 ~ NO.97-0350(ミッション号機)
9	K810 0108 025	Fボルト	6	BOLT	M8 x 25	~ NO.89-0130(ミッション号機)
10	7402 2301 001	サイドシャフト	2	SHAFT	NO.87-0010 ~ (ミッション号機)	注2)
10	7402 2301 000	サイドシャフト	2	SHAFT	~ NO.87-0009(ミッション号機)	
11	7202 2502 000	サードシャフトピニオン	2	GEAR		
12	7202 2503 000	シムB	4	SHIM		
13	0750 0063 050	ベアリング	2	BEARING	6305	
14	0750 0060 052	ベアリング	2	BEARING	6005ZZ	
15	7402 2304 001	サイドケースR	1	CASE	NO.87-0010 ~ (ミッション号機)	注2)
15	7402 2304 000	サイドケースR	1	CASE	~ NO.87-0009(ミッション号機)	

注1) NO.1,2,3,9は、セット交換にて新旧部品の互換性があります。

注2) NO.10,15,16は、セット交換にて新旧部品の互換性があります。

FIG 2 デフ & ブレーキ
DIFFERENTIAL GEAR & BRAKE

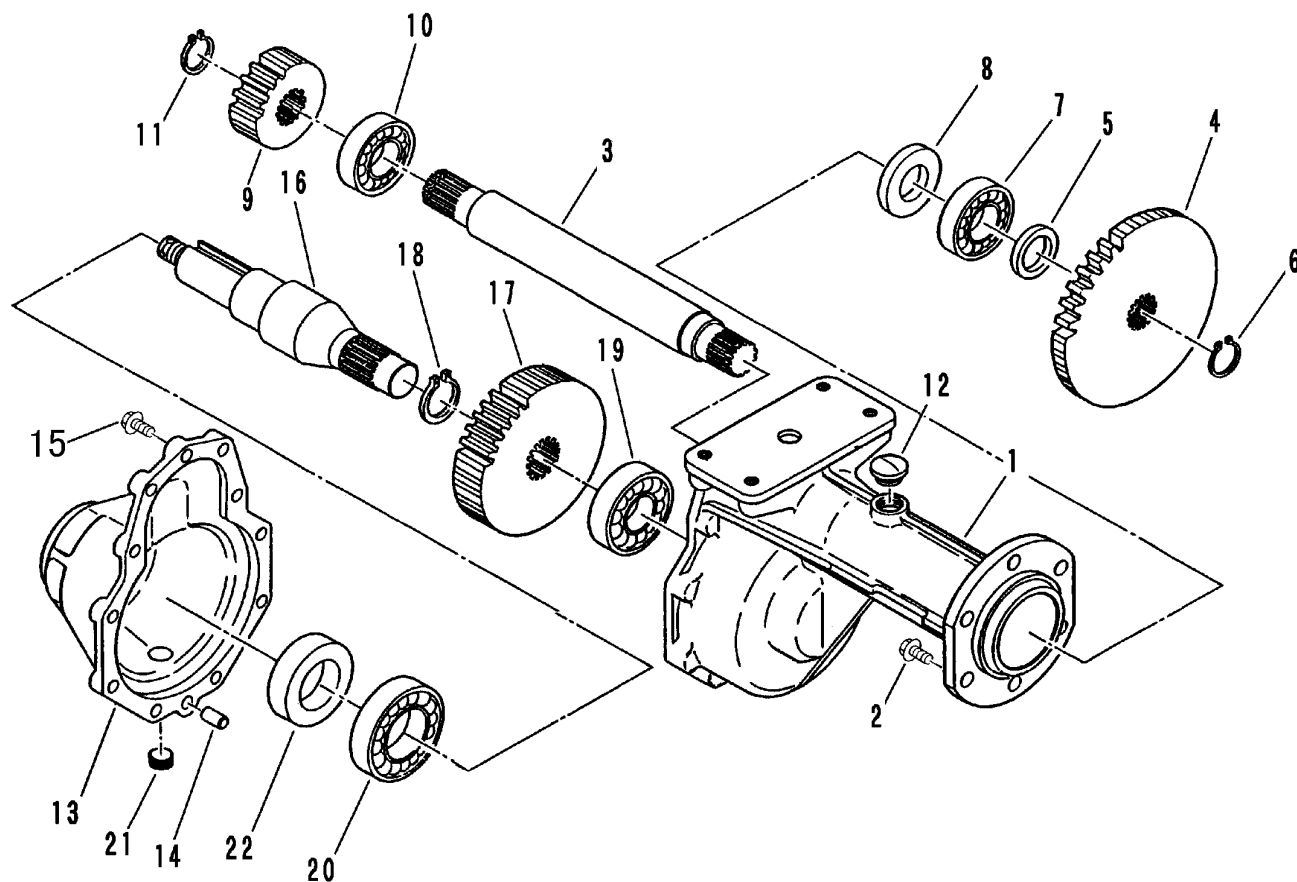


見出 NO.	部品番号 PART NO.	部品名称 PART NAME	個数 Q'ty	型 寸 DESCRIPTION	適用号機 FROM ~ UP TO SERIAL NO.	備 考 REMARKS
16	7402 2305 001	サイドケースL	1		NO.87-0010 ~ (ミッション号機)	注2)
16	7402 2305 000	サイドケースL	1		~NO.87-0009(ミッション号機)	
17	7202 2505 000	パッキンE	2			
18	K814 0608 025	Fボルト	6	M8×25 2410		
19	K814 0608 030	Fボルト	2	M8×30 2410		
20	0840 1304 710	オイルシール	2	UE304710		
21	7402 4001 000	ブレーキR ASSY	1			NO.23 ~ NO.30,40を含む
22	7402 4011 000	ブレーキL ASSY	1			NO.23 ~ NO.30,40を含む
23	7402 4002 000	バックプレートR	1			
23	7402 4012 000	バックプレートL	1			
25	7402 4006 000	カムシャフト	2			
26	7402 4007 000	アンカーピン	2			
28	A301 0110 001	ナット	4	M10		
29	A360 0101 002	SW	4	10		
30	7402 4009 000	レバー	2			
31	K810 0108 016	Fボルト	8	M8×16		
32	7402 4021 000	ブレーキドラム	2			
33	K710 0608 020	Fボルト	2	M8×20 2410		
34	0350 0160 828	PW	2	8×28×3.2		
35	3205 2004 000	スプリング	2	#50		
40	7305 9901 000	シューセット	2			

注1) NO.1,2,3,9は、セット交換にて新旧部品の互換性があります。

注2) NO.10,15,16は、セット交換にて新旧部品の互換性があります。

FIG 3 アクスル AXLE



見出 NO.	部品番号 PART NO.	部品名称 PART NAME	個数 Q'ty	型 寸 DESCRIPTION	適用号機 FROM ~ UP TO SERIAL NO.	備 考 REMARKS
1	7202 2601 000	アクスルケース	2	CASE		
2	F154 0612 035	セムスA	12	BOLT	M12×35 2410	
3	7202 2603 000	アクスルシャフト	2	SHAFT		
4	7202 2604 000	ホイールギヤ	2	GEAR		
5	7202 2605 000	ディスタンスピースC	2	COLLAR		
6	0740 0003 500	Cリング	2	RING	S35	
7	0750 0062 070	ベアリング	2	BEARING	6207	
8	0840 1040 628	オイルシール	2	SEAL	UE40628	
9	7202 2605 000	ファイナルピニオン	2	GEAR		
10	0750 0062 070	ベアリング	2	BEARING	6207	
11	0740 0003 500	Cリング	2	RING	S35	
12	7410 1004 000	チュウユキャップ	2	CAP	PS1/2 Oリングツキ	
13	7202 2701 000	ファイナルギヤケース	2	CASE		
14	0540 1010 020	ヘイコウピン	4	PIN	10×20	
15	F154 0610 035	セムスA	20	BOLT	M10×35 2410	
16	7202 2703 000	ファイナルシャフト	2	SHAFT		
17	7202 2704 000	ファイナルギヤ	2	GEAR		
18	0740 0004 000	Cリング	2	RING	S40	
19	0750 0063 070	ベアリング	2	BEARING	6307	
20	0750 0062 100	ベアリング	2	BEARING	6210	
21	A601 0602 100	プラグ	2	PLUG	PT1/2	
22	7202 2705 000	デイスイシール	2	SEAL	MUD 50×80×20	