

クボタディーゼルエンジン KUBOTA DIESEL ENGINE

純正部品表 ILLUSTRATED PARTS LIST

D722-B-チクスイ-1



形 式 名	備 考
D722-B-チクスイ-1	減筑水キャニコム建機用運搬車(S10)搭載用

2000年3月初版

MAR. 2000

部品表番号

CODE No.

07909-19416

Kubota

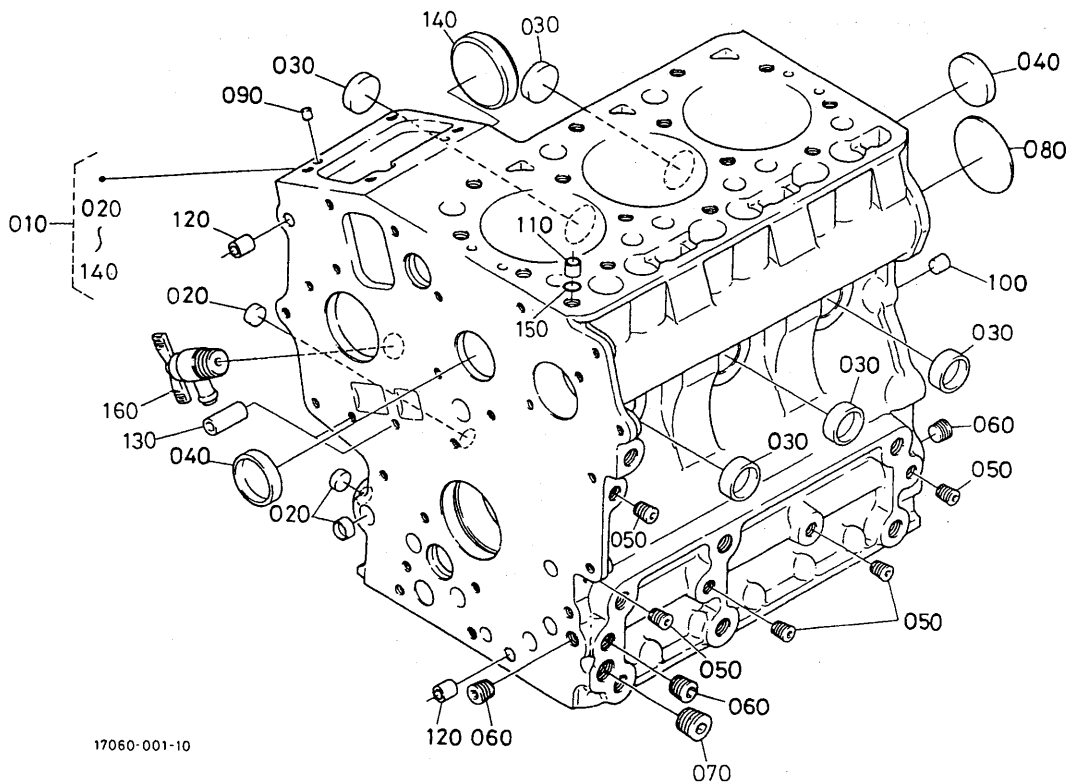
目 次

〔D722-B-チクスイ-1〕		
0001	クランクケース	1
0002	オイルパン	2
0003	シリンダヘッド	3
0004	ギヤケース	4
0005	ヘッドカバー	5
0006	オイルフィルタ	6
0007	オイルゲージ	7
0008	オイルポンプ	8
0100	メインベアリングケース	9
0101	カム軸・アイドル軸	10
0102	ピストン・クランク軸	11
0103	フライホイール	13
0105	フューエルカム軸・ガバナ軸	14
0200	エンジン停止レバー	15
0201	停止ソレノイド	16
0202	燃料噴射ポンプ	17
0203	燃料噴射ポンプ分解	18
0204	ガバナ	19
0205	速度調整板	20
0206	ノズルホルダ・グロープラグ	21
0207	ノズルホルダ分解	22
0301	燃料ポンプ	24
0305	燃料フィルタ分解	25
0402	オルタネータ・プーリ	26
0403	オルタネータ分解	27
0404	スタータ	28
0405	スタータ分解	29
0406	オイルスイッチ	31
0500	ウォータフランチ・サーモスタット	32
0501	ウォータポンプ	33
0503	ウォータパイプ	34
0504	冷却ファン	35
0600	バルブ・ロッカアーム	36
0601	吸気マニホールド	37
0602	排気マニホールド	38
0603	エアークリーナ	39
0604	吸気パイプ	40
0605	マフラ	41
0800	グロープラグ・グローランプ・タイマ	42
0808	付属品・サービス部品	43
0809	銘板・取扱説明書	44
0903	ピストンキット	45
■	品番索引	46

CONTENTS

[D722-B-チクスイ-1]

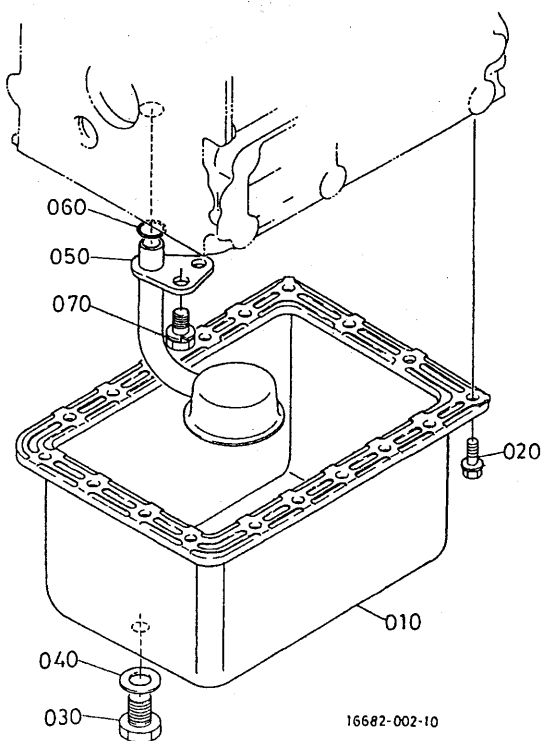
0001	CRANKCASE	1
0002	OIL PAN	2
0003	CYLINDER HEAD	3
0004	GEAR CASE	4
0005	HEAD COVER	5
0006	OIL FILTER	6
0007	DIPSTICK AND GUIDE	7
0008	OIL PUMP	8
0100	MAIN BEARING CASE	9
0101	CAMSHAFT AND IDLE GEAR SHAFT	10
0102	PISTON AND CRANKSHAFT	11
0103	FLYWHEEL	13
0105	FUEL CAMSHAFT AND GOVERNOR SHAFT	14
0200	ENGINE STOP LEVER	15
0201	STOP SOLENOID	16
0202	INJECTION PUMP	17
0203	INJECTION PUMP (COMPONENT PARTS)	18
0204	GOVERNOR	19
0205	SPEED CONTROL PLATE	20
0206	NOZZLE HOLDER AND GLOW PLUG	21
0207	NOZZLE HOLDER (COMPONENT PARTS)	22
0301	FUEL PUMP (MECHANICAL)	24
0305	FUEL FILTER (COMPONENT PARTS)	25
0402	ALTERNATOR AND PULLEY	26
0403	ALTERNATOR (COMPONENT PARTS)	27
0404	STARTER	28
0405	STARTER (COMPONENT PARTS)	29
0406	OIL SWITCH · THERMOMETER AND PLUG	31
0500	WATER FLANGE AND THERMOSTAT	32
0501	WATER PUMP	33
0503	WATER PIPE	34
0504	FAN	35
0600	VALVE AND ROCKER ARM	36
0601	INLET MANIFOLD	37
0602	EXHAUST MANIFOLD	38
0603	AIR CLEANER	39
0604	INLET PIPE	40
0605	MUFFLER	41
0800	GLOW PLUG/GLOW LAMP AND TIMER	42
0808	ACCESSORIES AND SERVICE PARTS	43
0809	LABEL AND OPERATOR'S MANUAL	44
0903	PISTON KIT	45
■	NUMERICAL INDEX	46



A:D722-B-ブリス-1

図番 REF.No.	品番 PART No.	部品名称	PART NAME	数量	互換性 I.C.	備考 REMARKS
				Q'TY/S.No. A		
010	16873-0101-0	クランクケース コソフ	COMP. CRANKCASE	1		
020	16851-9626-0	ワソガタ フラカ 1	CAP, SEALING	3		
030	16851-9627-0	ワソガタ フラカ 2	CAP, SEALING	5		
040	15451-9627-0	ワソガタ フラカ	CAP, SEALING	2		
050	15261-9601-0	フラカ	PLUG	5		
060	15521-9602-0	フラカ	PLUG	3		
070	15521-9603-0	フラカ	PLUG	1		
080	15261-9616-0	ハルチフラカ	PLUG, EXPANSION	1		
090	05012-00508	アイコウ ビソ	PIN, STRAIGHT	2		
100	05012-00814	アイコウ ビソ	PIN, STRAIGHT	2		
110	15221-3365-0	ハイフ ビソ	PIN, PIPE	1		
120	15231-3396-0	ハイフ ビソ	PIN, PIPE	2		
130	17331-5919-0	ハイフ ビソ	PIN, PIPE	2		
140	16851-1621-2	カハ (フユ-エルカムソク)	COVER, FUEL CAMSHAFT	1		
150	15221-3370-0	O ソク	O RING	1		
160	15841-7302-0	トルソ コツク アツ	ASSY COCK, DRAIN	1		

0002 オイルパン OIL PAN

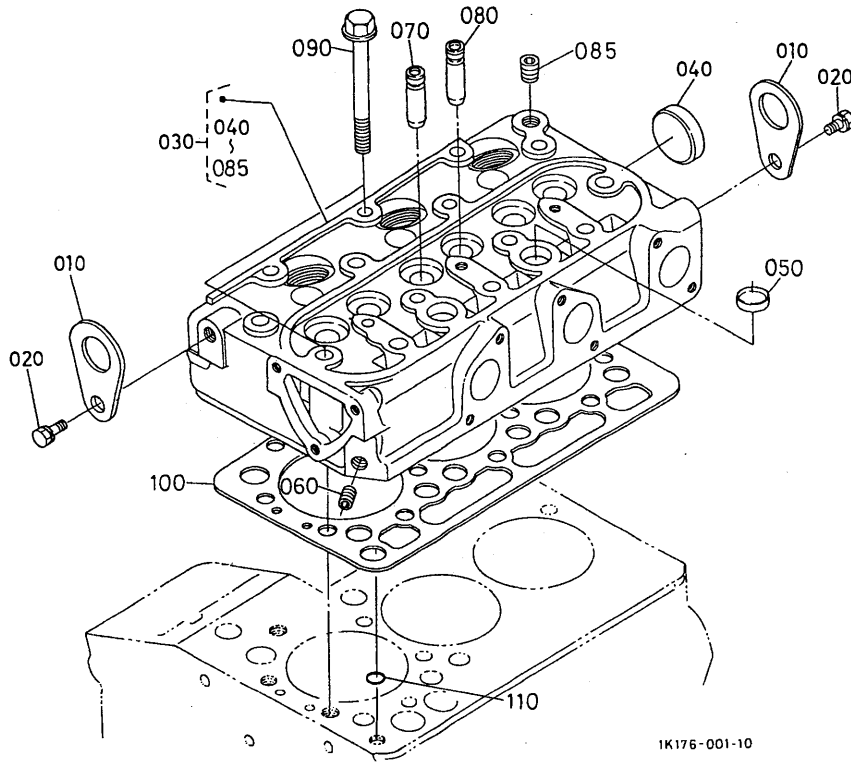


A:D722-B-チカスイ-1

図番 REF.No.	品番 PART No.	部品名称	PART NAME	数量		互換性 I.C.	備考 REMARKS
				Q' TY/S. No.	A		
010	16863-0150-0	オイルパン コンプ°	COMP. OIL PAN	1	1		
020	01023-50612	ホルト	BOLT	18			
030	16541-3375-0	プラグ (ドレーン)	PLUG, DRAIN	1			
040	15451-9667-0	パッキン	GASKET	1			
050	16851-3211-0	オイルフィルタ 1	FILTER, OIL	1			
060	04814-00160	O リンク°	O RING	1			
070	01123-60814	サカネツキホルト	BOLT	1			

0003

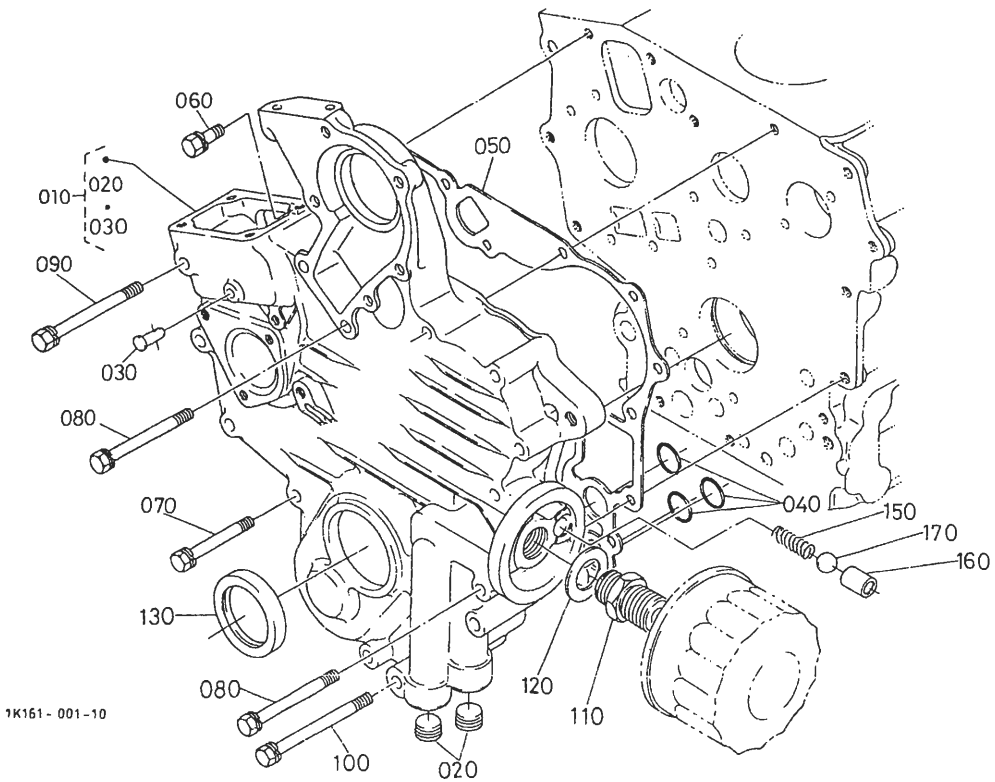
シリンダヘッド
CYLINDER HEAD



A:D722-B-クスイ-1

図番 REFNo.	品番 PART No.	部品名称	PART NAME	数量	互換性 I.C.	備考 REMARKS
				Q'TY/S.No.		
010	15221-0175-0	エンジンフック	HOOK, ENGINE	A 2		
020	01123-60816	ボルト	BOLT	2		
030	16875-0304-3	シリンダヘッド, コンプ	COMP. CYLINDER HEAD	1		
040	15321-9626-0	ワンカタフラー	CAP, SEALING	1		
050	15261-0337-0	ワンカタフラー	CAP, SEALING	2		
060	15261-9601-0	フラー	PLUG	1		
070	15841-1354-0	インレットバルブガイド	GUIDE, INLET VALVE	3		
080	15841-1356-0	エキゾーストバルブガイド	GUIDE, EXHAUST VALVE	3		
085	15841-9602-0	フラー	PLUG	1		
090	14601-0345-0	ヘッドボルト	BOLT, CYLINDER HEAD	14		
100	16871-0331-0	ヘッドガスケット	GASKET, CYLINDER HEAD	1		
110	15221-3370-0	Oリング	O RING	1		

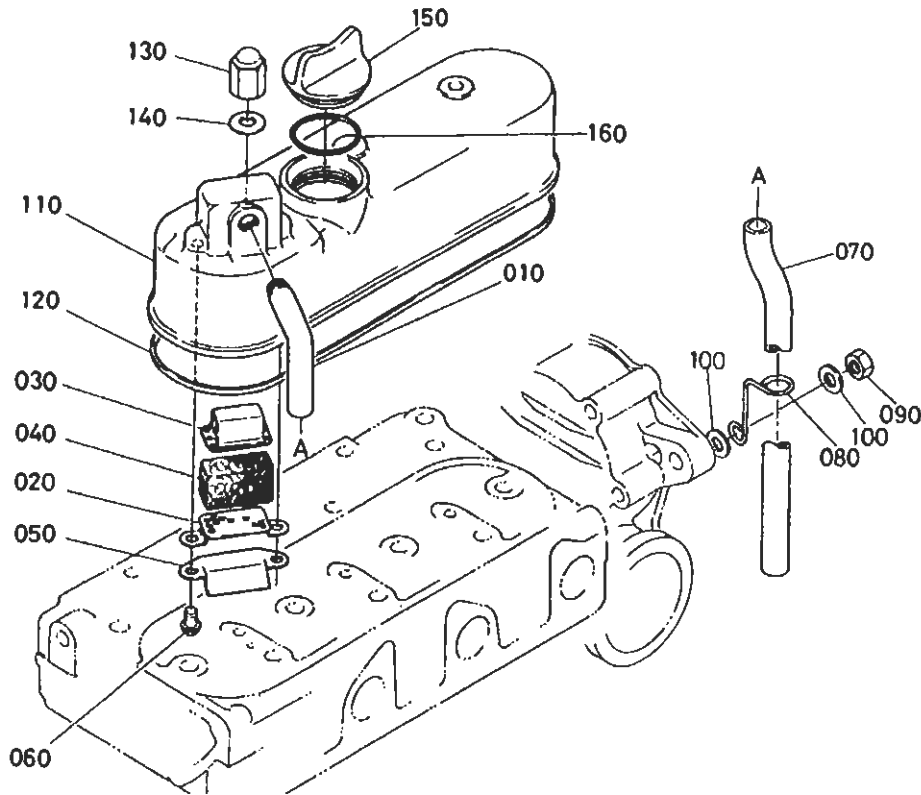
0004 ギヤケース GEAR CASE



1K161-001-10

A:D722-B-チクスイ-1

図番 REF.No.	品番 PART No.	部品名称	PART NAME	数量	互換性 I.C.	備考 REMARKS
				Q'TY/S.No.		
010	16862-0402-4	ギヤケースコンゾ	COMP. CASE, GEAR	A 1		
020	16851-9601-0	プラグ	PLUG	2		
030	15841-5628-0	スタートスプリングピン	PIN, START SPRING	1		
040	04814-06130	Oリング	O RING	3		
050	15862-0413-2	パッキン(ギヤケース, NA)	GASKET, GEAR CASE NA	1		
060	01023-50618	ボルト	BOLT	1		
070	01023-60650	サカネツキボルト	BOLT	8		
080	15841-9101-0	ボルト	BOLT	5		
090	01023-60670	ボルト	BOLT	1		
100	01023-50675	ボルト	BOLT	1		
110	15241-3229-0	カンツキテ	JOINT, PIPE	1		
120	15841-9401-0	ヒラサカネ	WASHER, PLAIN	1		
130	15877-0414-0	オイルシール	SEAL, OIL	1		
140	----	フランク	BLANK	-		
150	16851-3695-0	スプリング	SPRING	1		
160	15841-3693-0	バルブシート	SEAT, VALVE	1		
170	07715-03211	ボール	BALL	1		

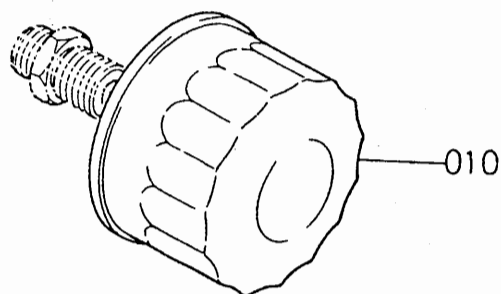


16871-009-10

A:D722-B-チクスイ-1

図番 REF.No.	品番 PART No.	部品名称	PART NAME	数量	互換性 I.C.	備考 REMARKS
				Q'TY/S.No.		
				A		
010	15881-0555-0	フレス*ハ°イ° ツキ*テ	JOINT, BREATHER PIPE	1		
020	15841-0514-0	フレス*イ*レ*メ*ン*ト フ°レ*ト 1	PLATE, B/THER ELEMENT	1		
030	15841-0515-0	フレス*イ*レ*メ*ン*ト フ°レ*ト 2	PLATE, B/THER ELEMENT	1		
040	15841-0567-0	フレス* イ*レ*メ*ン*ト	ELEMENT, BREATHER	1		
050	15841-0537-0	フレス* オ*イ*ル*シ*ールド*	OIL SHIELD, BREATHER	1		
060	16861-9331-0	ナ*ハ°コ*ネ*シ° (タ*ツ*フ°)	SCREW	2		
070	15841-0551-0	フレス* ハ°イ°	PIPE, BREATHER	1		
080	15881-0559-0	ハ°イ° ク*ラ*ン*プ°	CLAMP, PIPE	1		
090	02114-50080	ナ*ツ*ト	NUT	1		
100	04013-60080	ヒ*ラ°サ°ガ°ネ	WASHER, PLAIN	2		
110	16861-1451-3	ハ*ツ*ト* カ*ハ°	COVER, CYL. HEAD	1		
120	16861-1452-2	ハ*ツ*ト* カ*ハ° - ハ°ツ*キ*ン	GASKET, HEAD COVER	1		
130	15841-1462-0	フ*カ*ロ*ナ*ツ*ト	NUT	3		
140	15601-9665-0	ハ°ツ*キ*ン	GASKET	3		
150	15852-3314-0	キ*コ*ウ*イ° フ°ラ*ク°	PLUG, OIL FILLER	1		
160	04814-50300	O リ*ン*ク°	O RING	1		

0006 オイルフィルタ
OIL FILTER



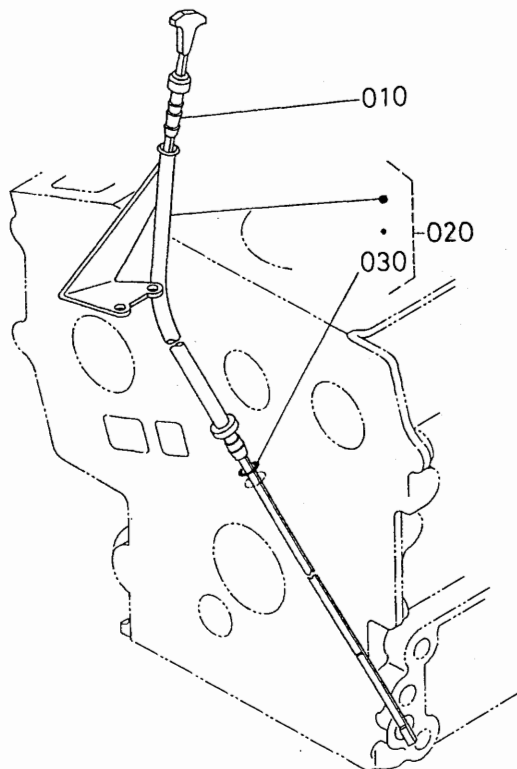
16682-043-10

A:D722-B-チスイ-1

図番 REF.No.	品番 PART No.	部品名称	PART NAME	数量	互換性 I.C.	備考 REMARKS
				Q' TY/S. No.		
010	15853-3243-0	フィルタ(オイル, カートリッジ)	CARTRIDGE, OIL FILTER	A 1		

0007

オイルゲージ
DIPSTICK AND GUIDE

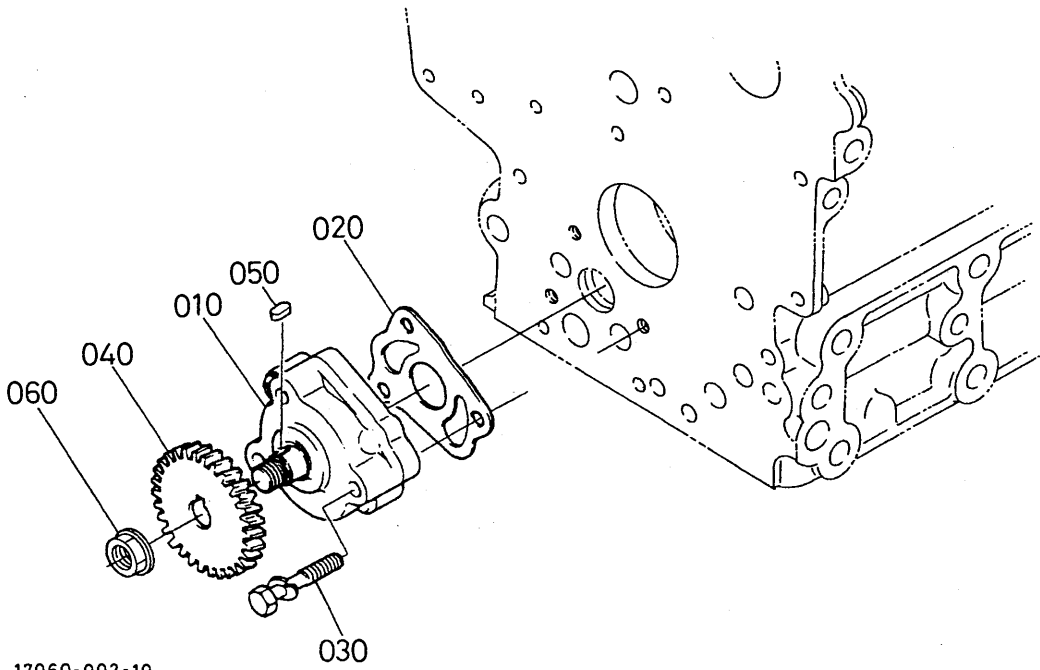


17472-001-20

A:D722-B-チクスイ-1

図番 REF.No.	品番 PART No.	部品名称	PART NAME	数量	互換性 I.C.	備考 REMARKS
				Q'TY/S.No.		
010	16875-3641-0	オイルゲージ	GAUGE, OIL	A 1		
020	16875-3650-2	ガイド, アツシ(オイルゲージ)	ASSY GUIDE, OIL GAUGE	1		
030	04814-00090	Oリング	O RING	1		

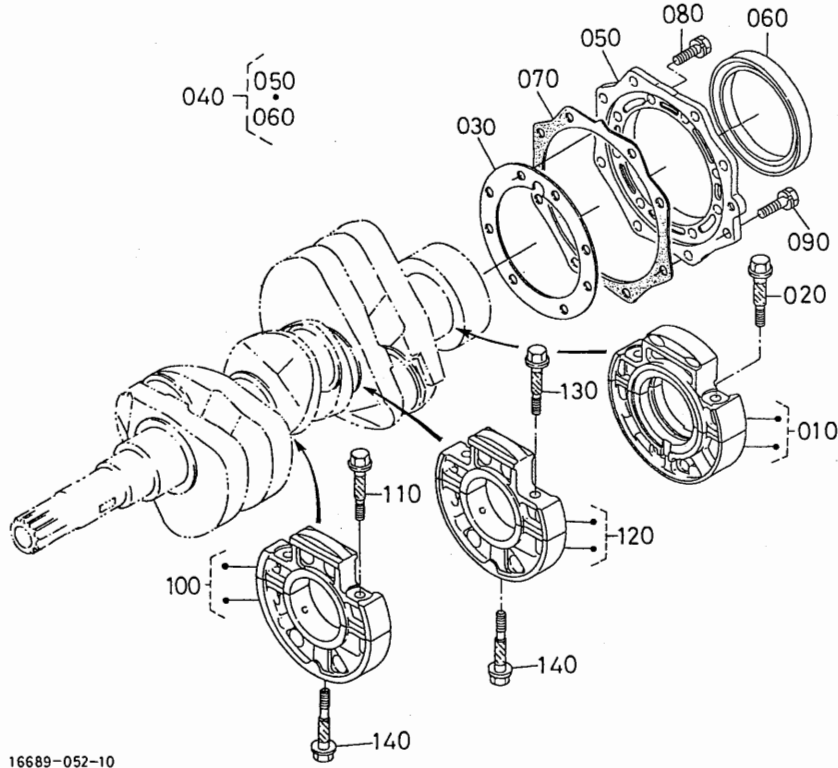
0008 オイルポンプ OIL PUMP



17060-002-10

A:D722-B-フクスイ-1

図番 REF.No.	品番 PART No.	部品名称	PART NAME	数量 Q' TY/S. No.		互換性 I.C.	備考 REMARKS
					A		
010	16851-3501-0	オイルポンプ アツシ	ASSY PUMP, OIL		1		
020	16851-3515-2	パツキン(オイルポンプ, NA)	GASKET, OIL PUMP NA		1		
030	15841-9105-0	ボルト	BOLT		3		
040	15841-3566-0	オイルポンプドライブギヤ	GEAR, OIL PUMP DRIVE		1		
050	05712-00408	フェザキー	KEY, FEATHER		1		
060	02783-50100	フランジナット	NUT, FLANGE		1		

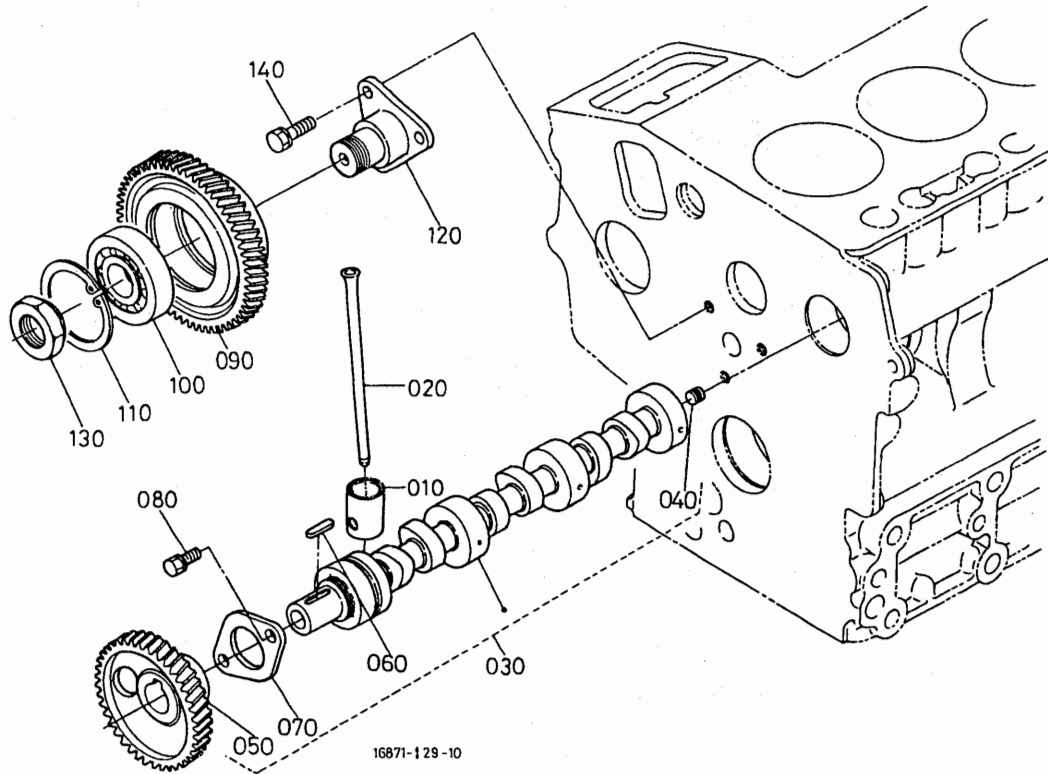


16689-052-10

A:D722-B-チクスイ-1

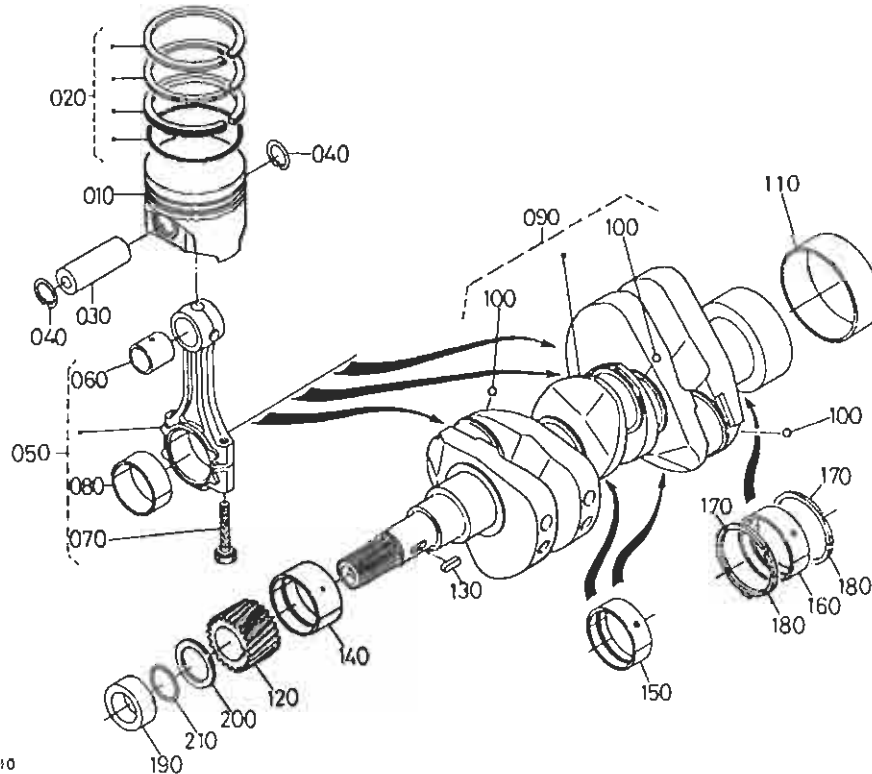
図番 REFNo.	品番 PART No.	部品名称	PART NAME	数量	互換性 I.C.	備考 REMARKS
				Q' TY/S. No.		
				A		
010	16851-0409-2	ハアリングケース, アツシ(ホイル, メ)	ASSY CASE, MAIN BRG.	1		
020	15841-0454-0	ハアリングケース ホルト 1	BOLT, BEARING CASE	2		
030	15852-0436-0	ハアリングケース ハツキン	GASKET, BEARING CASE	1		
040	15841-0480-0	ハアリングケース カバー アツシ	ASSY COVER, BRG. CASE	1		
050	15841-0481-0	ハアリングケース カバー	COVER, BEARING CASE	1		
060	19215-9916-0	オイルシール ホイルカワ	SEAL, OIL	1		
070	15841-0482-2	ガスケット(ケースカバー, NA)	GASKET	1		
080	01023-50620	ホルト	BOLT	8		
090	01023-50622	ホルト	BOLT	8		
100	16851-0404-0	メインハアリングケース アツシ 1	ASSY CASE, MAIN BRG.	1		
110	15841-0454-0	ハアリングケース ホルト 1	BOLT, BEARING CASE	2		
120	16861-0405-0	メインハアリングケース アツシ 2	ASSY CASE, MAIN BRG.	1		
130	15841-0454-0	ハアリングケース ホルト 1	BOLT, BEARING CASE	2		
140	15841-0456-2	ハアリングケース ホルト 2	BOLT, BEARING CASE	2		

0101 カム軸・アイドル軸 CAMSHAFT AND IDLE GEAR SHAFT



A:D722-B-ナキスイ-1

図番 REF.No.	品番 PART No.	部品名称	PART NAME	数量	互換性 I.C.	備考 REMARKS
				Q' TY/S. No.		
010	16851-1555-0	タペット	TAPPET	A 6		
020	16851-1511-0	プッシュ ロッド	PUSH ROD	6		
030	16864-1601-0	カムシャフト, アツシ	ASSY CAMSHAFT	1		
040	15521-9361-0	トメ ネジ	SCREW, SET	1		
050	16864-1651-0	キヤ(カム)	GEAR, CAM	1		
060	05712-00518	フエザ キー	KEY, FEATHER	1		
070	15841-1627-0	カムシク ストップ	STOPPER, CAMSHAFT	1		
080	01023-50612	ボルト	BOLT	2		
090	16864-2421-0	キヤ(アイドル)	GEAR, IDLE	1		
100	16864-2429-0	ベアリング(アイドルキヤ)	BEARING	1		
110	04611-00520	アナ サークリップ	CIR CLIP, INTERNAL	1		
120	16864-2425-0	シャフト(アイドルキヤ)	SHAFT, IDLE GEAR	1		
130	16864-9201-0	ナット	NUT	1		
140	01023-50614	ボルト	BOLT	3		

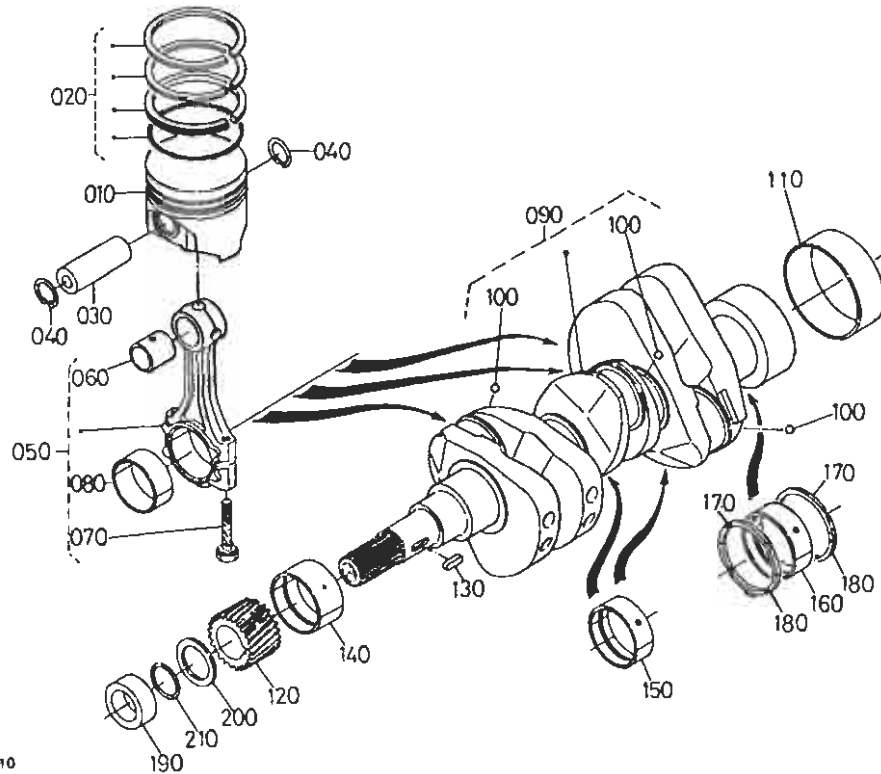


16689-053-10

A:D722-B-クランク-1

図番 REF.No.	品番 PART No.	部品名称	PART NAME	数量	互換性 I.C.	備考 REMARKS
				Q' TY/S. No.		
010	16851-2111-2	ピストン	PISTON	3		STD
010	16851-2190-0	ピストン 0.25	PISTON	3		+0.25MM
020	16853-2105-0	ピストンリング*, アツシ	ASSY PISTON RING	3		STD
020	16851-2109-3	ピストンリング* アツシ 025	ASSY PISTON RING	3		+0.25MM
030	16851-2131-0	ピストン ピン	PIN, PISTON	3		
040	15261-2133-0	ピストンピンサ-クリップ*	CIR CLIP, PISTON PIN	6		
050	16851-2201-0	コネクティング アツシ	ASSY CONNECTING ROD	3		
060	16851-2198-0	ピストンピン フツシ 03	BUSH, PISTON PIN	3		
070	16851-2214-0	コネクティング ボルト	BOLT, CONNECTING ROD	6		
080	16851-2232-0	クランクピン メタル M	METAL, CRANKPIN M	3		STD/SET
080	15861-2297-0	クランクピンメタル02	METAL, CRANKPIN	3		-0.20MM/SET
080	15861-2298-0	クランクピンメタル04	METAL, CRANKPIN	3		-0.40MM/SET
090	16861-2301-0	クランクシャフト	COMP. CRANKSHAFT	1		
100	07715-03207	ボール	BALL	3		
110	19215-2328-0	クランクシャフト スリーブ*	SLEEVE, CRANKSHAFT	1		
120	16864-2411-0	ギヤ(クランクシャフト)	GEAR, CRANKSHAFT	1		
130	05712-00515	フェザ- キー	KEY, FEATHER	1		
140	15861-2347-0	クランクシャフトメタル1	METAL, CRANKSHAFT	1		STD/SET
140	15861-2391-0	クランクシャフトメタル102	METAL, CRANKSHAFT	1		-0.20MM/SET
140	15861-2392-0	クランクシャフトメタル104	METAL, CRANKSHAFT	1		-0.40MM/SET
150	16861-2349-0	クランクシャフトメタル 3-M	METAL, CRANKSHAFT M	2		STD/SET
150	15861-2386-0	クランクシャフトメタル302	METAL, CRANKSHAFT	2		-0.20MM/SET
150	15861-2387-0	クランクシャフトメタル304	METAL, CRANKSHAFT	2		-0.40MM/SET
160	16861-2348-0	クランクシャフトメタル 2-M	METAL, CRANKSHAFT M	1		STD/SET
160	15694-2393-0	クランクシャフトメタル202	METAL, CRANKSHAFT	1		-0.20MM/SET
160	15694-2394-0	クランクシャフトメタル204	METAL, CRANKSHAFT	1		-0.40MM/SET
170	15261-2353-0	サイドメタル 1	METAL, SIDE	2		STD
170	15261-2395-0	サイドメタル 1 02	METAL, SIDE	2		+0.20MM
170	15261-2396-0	サイドメタル 1 04	METAL, SIDE	2		+0.40MM
180	15261-2354-0	サイドメタル 2	METAL, SIDE	2		STD

0102

 ピストン・クランク軸
 PISTON AND CRANKSHAFT


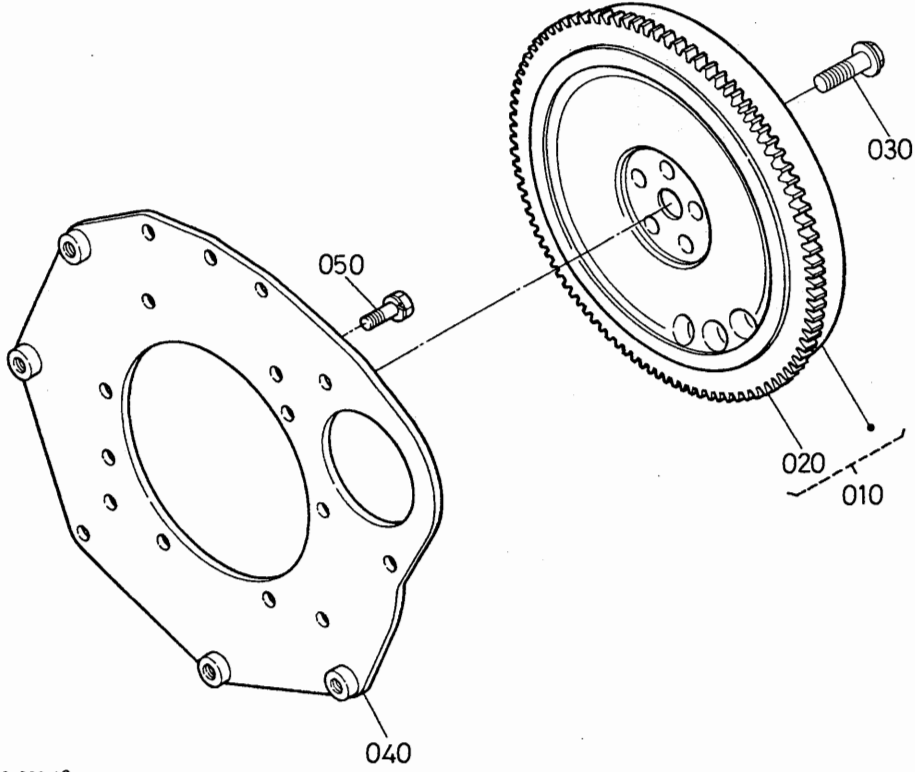
16689-053-10

A:D722-B-クランク-1

図番 REF.No.	品番 PART No.	部品名称	PART NAME	数量	互換性 I.C.	備考 REMARKS
				Q'TY/S.No.		
180	15261-2397-0	サイド・メタル 2 02	METAL, SIDE	2		+0.20MM
180	15261-2398-0	サイド・メタル 2 04	METAL, SIDE	2		+0.40MM
190	15841-2325-0	クランクシャフト カラー	COLLAR, CRANKSHAFT	1		
200	15881-2331-0	クランクシャフト オイルスリッガ	SLINGER, OIL	1		
210	04814-16220	Oリング	O RING	1		

0103

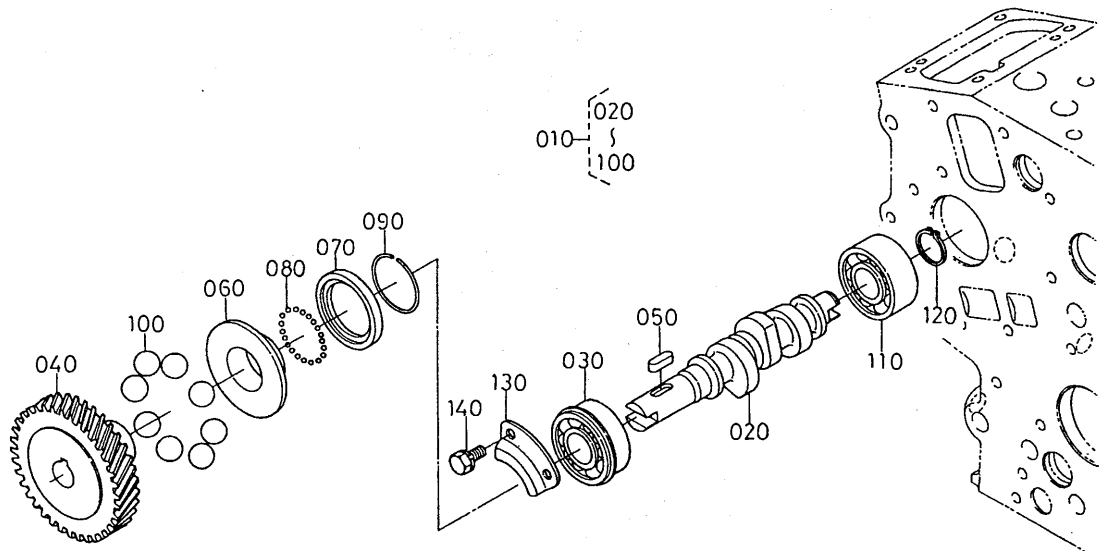
フライホイール
FLYWHEEL



19099-309-10

A:D722-B-チクスイ-1

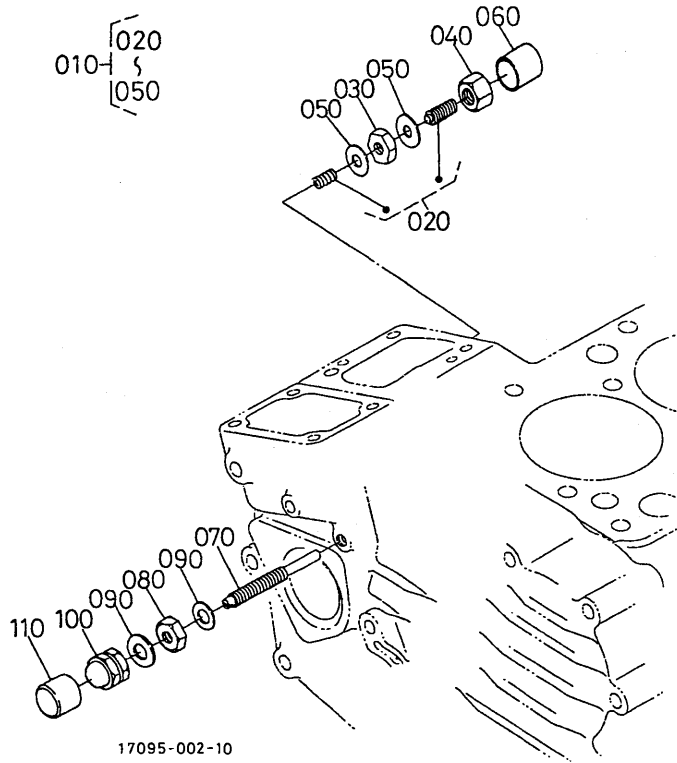
図番 REF.No.	品番 PART No.	部品名称	PART NAME	数量	互換性 I.C.	備考 REMARKS
				Q' TY/S. No.		
010	16861-2501-4	フライホイール コンプ°	COMP. FLYWHEEL	A 1		
020	16851-6382-2	リンクギヤ	GEAR, RING	1		
030	15852-2516-0	フライホイール ボルト	BOLT, FLYWHEEL	5		
040	19666-0462-0	リヤエンドプレート	PLATE, REAR END	1		
050	01123-60816	ボルト	BOLT	10		



16682-007-10

A:D722-B-チスイ-1

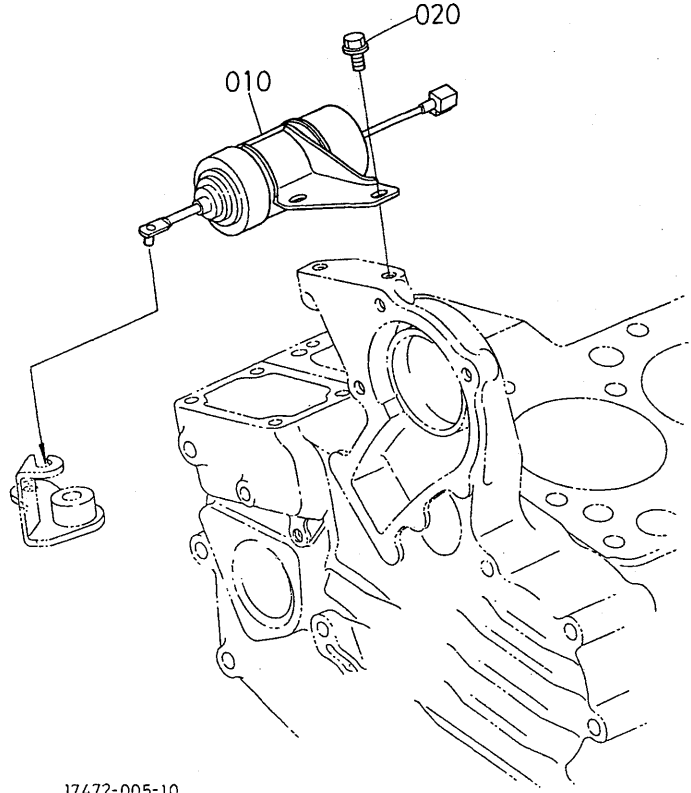
図番 REF.No.	品番 PART No.	部品名称	PART NAME	数量 Q'TY/S.No.	互換性 I.C.	備考 REMARKS
				A		
010	16861-1602-0	フューエルカムシフトアツツ	ASSY CAMSHAFT, FUEL	1		
020	15875-1617-0	フューエルカムシフト	CAMSHAFT, FUEL	1		
030	08153-06203	ボールベアリング	BEARING, BALL	1		
040	16851-5115-0	インジェクションポンプギヤ	GEAR, INJECTION PUMP	1		
050	05712-00515	フェザーキー	KEY, FEATHER	1		
060	15841-5545-0	ガバナスリーブ	SLEEVE, GOVERNOR	1		
070	15841-5569-0	ガバナボールケース	CASE, GOVERNOR BALL	1		
080	07715-00801	ボール	BALL	32		
090	15261-5547-0	サークリップ	CIR-CLIP, GOV. SLEEVE	1		
100	07715-03217	コウキウ	BALL	8		
110	08103-06203	ボールベアリング	BEARING, BALL	1		
120	04612-00170	シフトサークリップ	CIR CLIP, EXTERNAL	1		
130	15841-1632-0	フューエルカムシフトストッパ	STOPPER, FUEL. C/SHAFT	1		
140	01023-50612	ボルト	BOLT	2		



A:D722-B-クイス-1

図番 REF.No.	品番 PART No.	部品名称	PART NAME	数量 Q' TY/S.No.		互換性 I.C.	備考 REMARKS
				A			
010	15841-5409-2	イト・リンク・セイケ・ソウチ アツシ	ASSY APPARATUS, IDLE	1			
020	15841-5410-0	チヨウセイホルト アツシ	ASSY BOLT, ADJUSTING	1			
030	15261-9202-0	ナツト	NUT	1			
040	15841-5422-0	フクロ ナツト	NUT	1			
050	15021-3366-0	ハ°ツキン	GASKET	2			
060	15841-5427-0	キャツフ°	CAP	1			
070	15841-5412-2	チヨウセイホルト	BOLT, ADJUSTING	1			
080	15841-9202-0	ナツト	NUT	1			
090	15601-9665-0	ハ°ツキン	GASKET	2			
100	15841-9233-0	フクロナツト	NUT	1			
110	16241-5442-0	キャツフ°	CAP	1			

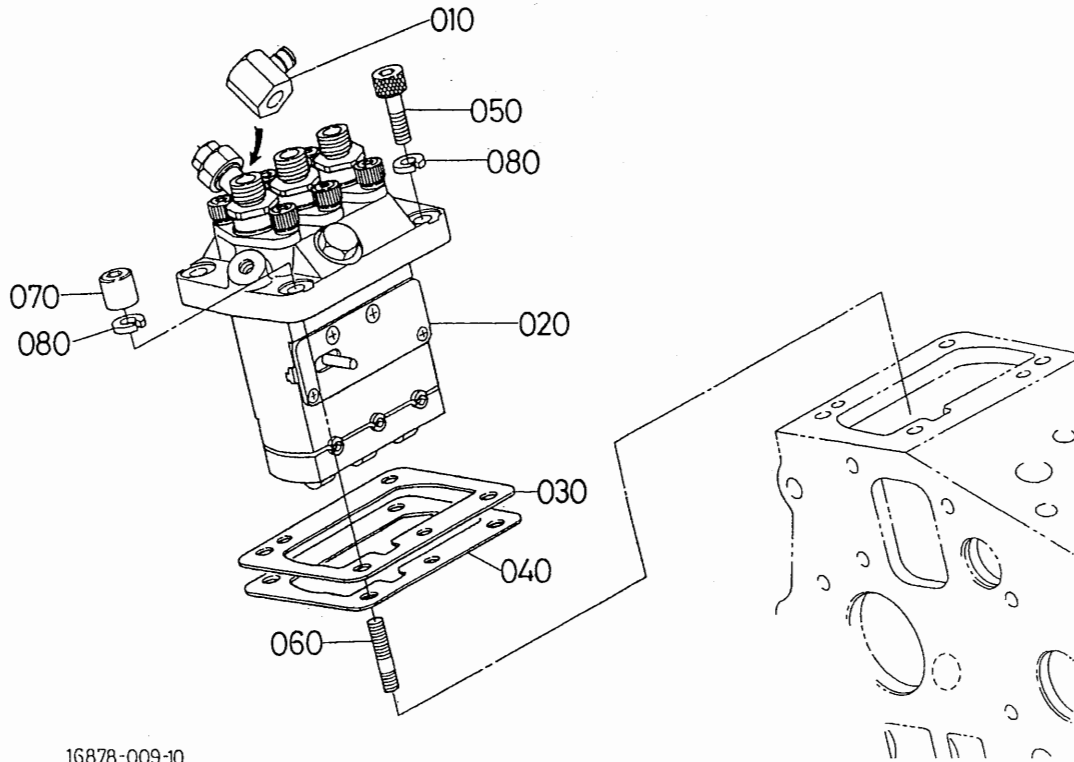
0201 停止ソレノイド
STOP SOLENOID



17472-005-10

A:D722-B-チクスイ-1

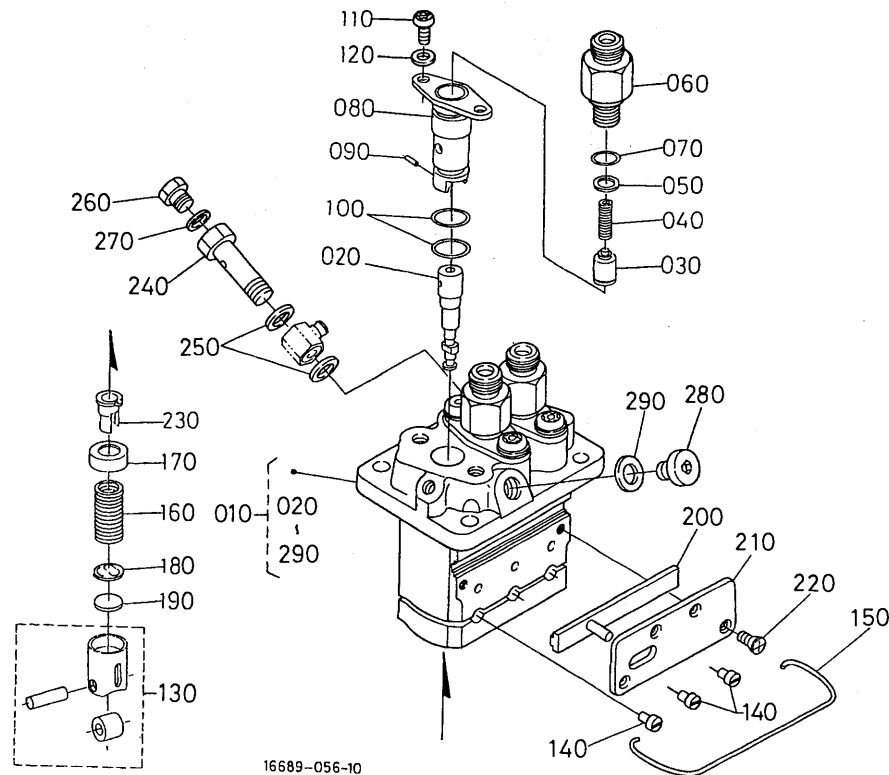
図番 REF.No.	品番 PART No.	部品名称	PART NAME	数量 Q'TY/S.No.	互換性 I.C.	備考 REMARKS
010	16851-6001-0	テッシュソレノイド	SOLENOID, STOP	A 1		
020	01754-50612	フランジボルト	BOLT, FLANGE	2		



16878-009-10

A:D722-B-チクスイ-1

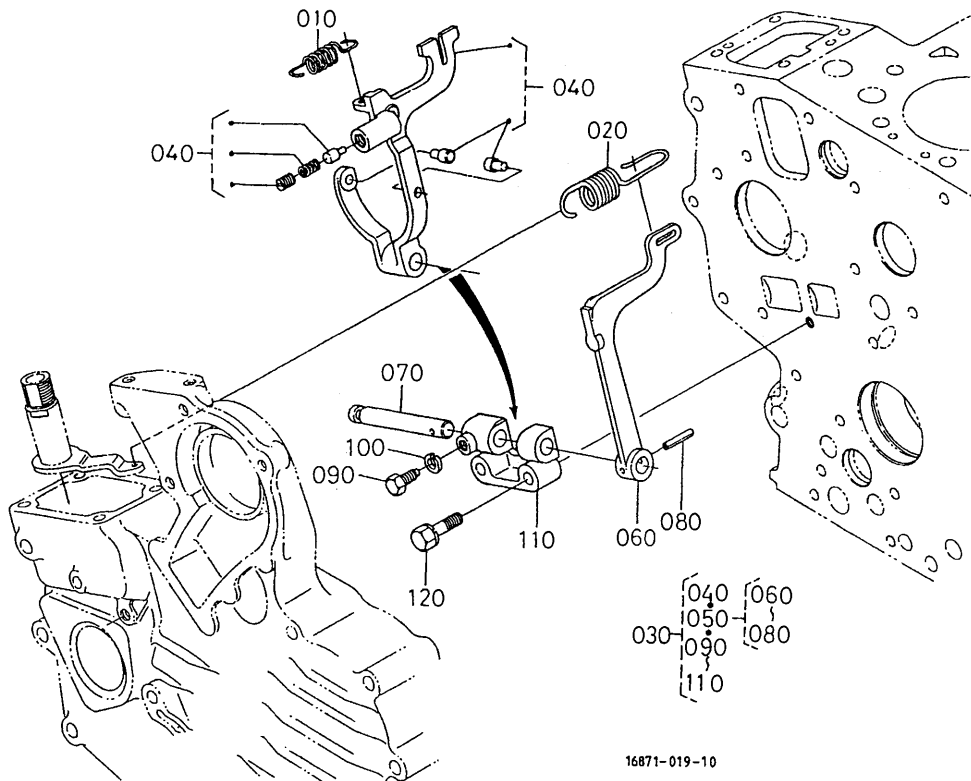
図番 REF.No.	品番 PART No.	部品名称	PART NAME	数量		互換性 I.C.	備考 REMARKS
				Q'TY	S.No.		
010	15841-9568-0	アイカツキテ	JOINT, EYE	1	A		
020	16006-5101-0	インジ*エクシヨソホ°ソフ°, アツシ	ASSY PUMP, INJECTION	1			
030	16006-5209-2	シム(INJ.ホ°ソフ°, 0.20)	SHIM, INJECTION PUMP	1		0.20MM	
030	16006-5211-2	シム(INJ.ホ°ソフ°, 0.25)	SHIM, INJECTION PUMP	1		0.25MM	
040	16006-5212-2	シム(INJ.ホ°ソフ°, 0.30)	SHIM, INJECTION PUMP	1		0.30MM	
050	01311-10620	ロツカクアナツキホ°ルト	BOLT, HEX-SOC-HD	2			
060	15841-9150-0	スタツト*	STUD	2			
070	15841-9232-0	フクロ ナツト	NUT	2			
080	04512-60060	ハ°ネ サ°ガ°ネ	WASHER, SPRING	4			



A:D722-B-チクスイ-1

図番 REF.No.	品番 PART No.	部品名称	PART NAME	数量	互換性 I.C.	備考 REMARKS
				Q' TY/S. No.		
010	16006-5101-0	インシエクシヨソホソソ°, アツシ	ASSY PUMP, INJECTION	1		
020	16851-5105-0	ホソソ° エレメント	PLUNGER, PUMP	3		
030	15841-5103-0	テリハリハルフ*	VALVE, DELIVERY	3		
040	15841-5123-0	テリハリハルフ* スフリンク*	SPRING, DELIV. VALVE	3		
050	15841-5124-0	テリハリハルフ* ガスケツト	GASKET, DELIV. VALVE	3		
060	16851-5122-0	テリハリハルフ* ホルダ*	HOLDER, DELIVE. VALVE	3		
070	15841-9676-0	オリソク*	O RING	3		
080	15841-5156-0	スリーブ フランジ*	FLANGE, SLEEVE	3		
090	15841-9457-0	アタマツキ ピソソ	PIN, JOINT	3		
100	15841-5120-0	オリソク*	O RING	6		
110	15862-9143-0	コネシ*	SCREW	6		
120	15852-5147-0	ワツシヤ-	WASHER	6		
130	15841-5107-0	タハツト アツシ	ASSY TAPPET	3		
140	15841-5125-0	タハツトガイト* ピソソ	PIN, TAPPET GUIDE	3		
150	15861-5143-0	クラソフ* ピソソ	PIN, CLAMP	1		
160	15841-5128-0	フソソソヤ スフリンク*	SPRING, PLUNGER	3		
170	15841-5127-0	スフリンク* シト ウエ	SEAT, SPRING UPPER	3		
180	15841-5129-0	スフリンク* シト シタ	SEAT, SPRING LOWER	3		
190	15841-5149-0	シム	SHIM	1		
200	15861-5106-0	コソソロル ラツク	RACK, CONTROL	1		
210	15861-5154-0	プレート	PLATE	1		
220	15841-9311-0	サラコネシ*	SCREW, CSK-HD	4		
230	15841-5138-0	コソソロル スリーブ*	SLEEVE, CONTROL	3		
240	15841-5132-0	ホソ スクリユ	SCREW, FOLLOW	1		
250	15841-9665-0	ハツキソ	GASKET	2		
260	15841-5135-0	エソソソ リユダ* スクリユ-	SCREW	1		
270	15841-9666-0	ハツキソ	GASKET	1		
280	15861-9101-0	ホルト	BOLT	1		
290	15861-9665-0	ハツキソ	GASKET	1		

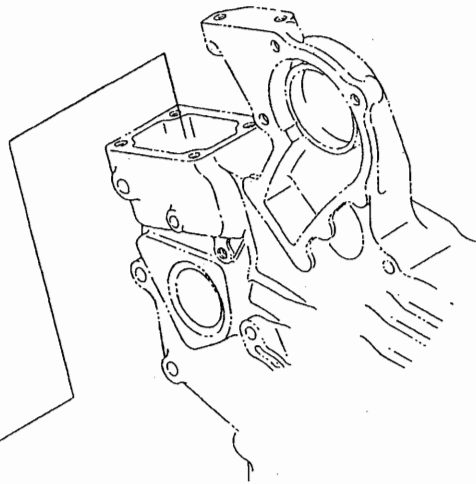
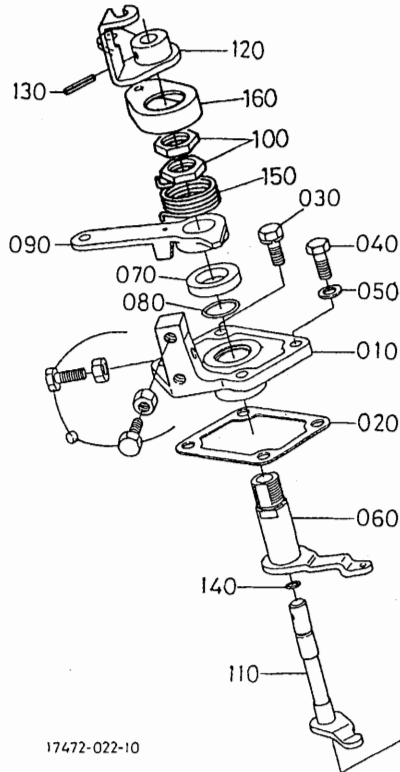
0204 ガバナ GOVERNOR



16871-019-10

A:D722-B-ナイス-1

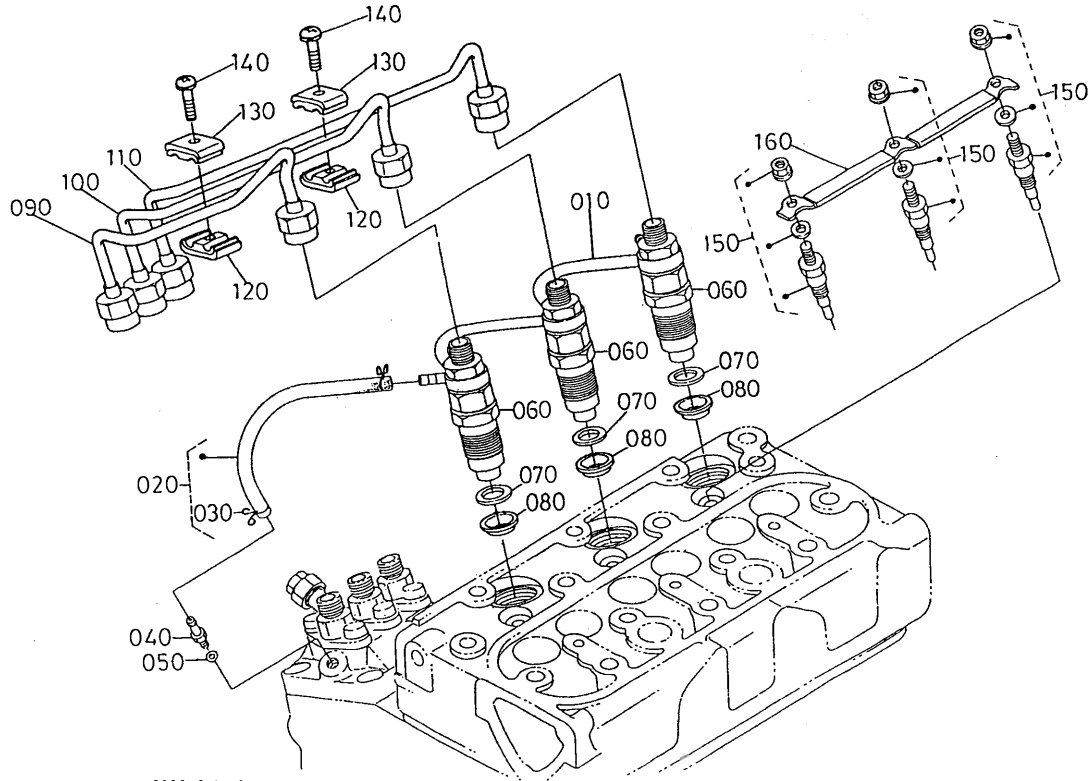
図番 REF.No.	品番 PART No.	部品名称	PART NAME	数量		互換性 I.C.	備考 REMARKS
				Q'TY	S.No.		
010	15841-5648-0	スタート スプリング	SPRING, START	1	A		
020	16851-5641-0	ガバナ スプリング	SPRING, GOVERNOR	1			
030	16867-5605-0	フォークレバアツシ	ASSY LEVER, FORK	1			
040	16867-5604-0	フォークレバコンソ 1	COMP. LEVER, FORK	1			
050	15841-5606-0	フォークレバ 2 アツシ	ASSY LEVER, FORK	1			
060	15841-5613-0	フォークレバ 2	LEVER, FORK	1			
070	15841-5615-0	フォークレバ シャフト	SHAFT, FORK LEVER	1			
080	05411-00318	スプリング ピン	PIN, SPRING	1			
090	15261-6641-0	ホルト	BOLT	1			
100	04512-60050	ワッシャ サカネ	WASHER, SPRING	1			
110	15841-5623-0	フォークレバホルダ	HOLDER, FORK LEVER	1			
120	01023-50635	ホルト	BOLT	2			



17472-022-10

A:D722-B-フェイス-1

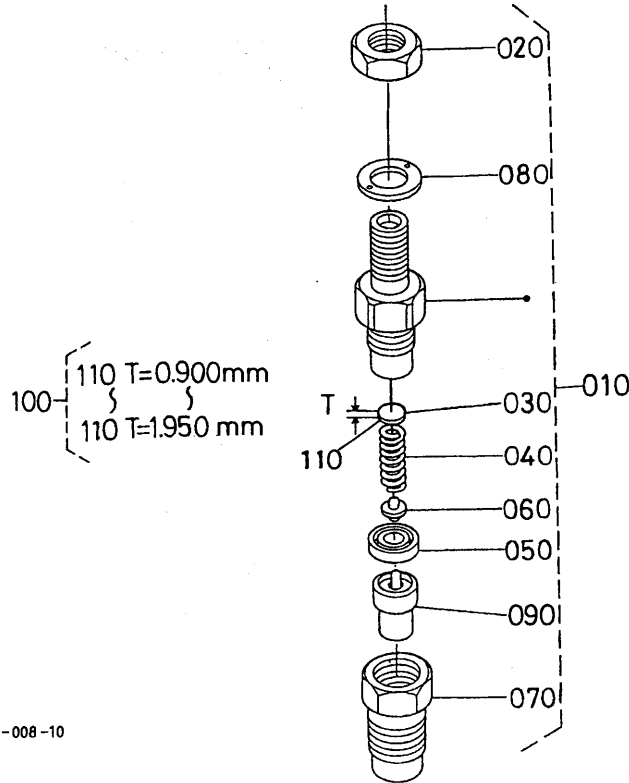
図番 REF.No.	品番 PART No.	部品名称	PART NAME	数量 Q' TY/S. No.		互換性 I.C.	備考 REMARKS
				A			
010	15841-5711-0	ソクト*チヨウセイ ハ*ン	PLATE, SPEED CONTROL	1			
020	15841-5721-2	カ*スケツト(ソクト*チヨウセイハ*ン)	GASKET, CONTROL PLATE	1			
030	01023-50618	ボ*ルト	BOLT	2			
040	01053-50618	ボ*ルト	BOLT	2			
050	15601-9665-0	ハ*ツキン	GASKET	2			
060	15841-5611-0	カ*ハ*ナ レハ*ー	LEVER, GOVERNOR	1			
070	15841-5724-0	カラ-	COLLAR	1			
080	04814-10160	オリソク*	O RING	1			
090	16667-5715-0	レハ*- (ソクト*チヨウセイ)	LEVER, SPEED CONTROL	1			
100	15841-9201-0	ナツト	NUT, SPEED CONTROL	2			
110	16878-5774-0	シャフト(レハ*ー)	SHAFT, LEVER	1			
120	16851-5772-0	エンジ*ンストップ レハ*ー	LEVER, ENGINE STOP	1			
130	05411-00318	スプ*リソク* ピ*ン	PIN, SPRING	1			
140	04814-10070	オリソク*	O RING	1			
150	16878-5792-0	スプ*リソク* (モト*シ)	SPRING, RETURN	1			
160	16866-5730-0	キャツ*	CAP	1			



16682-013-30

A:D722-B-チクスイ-1

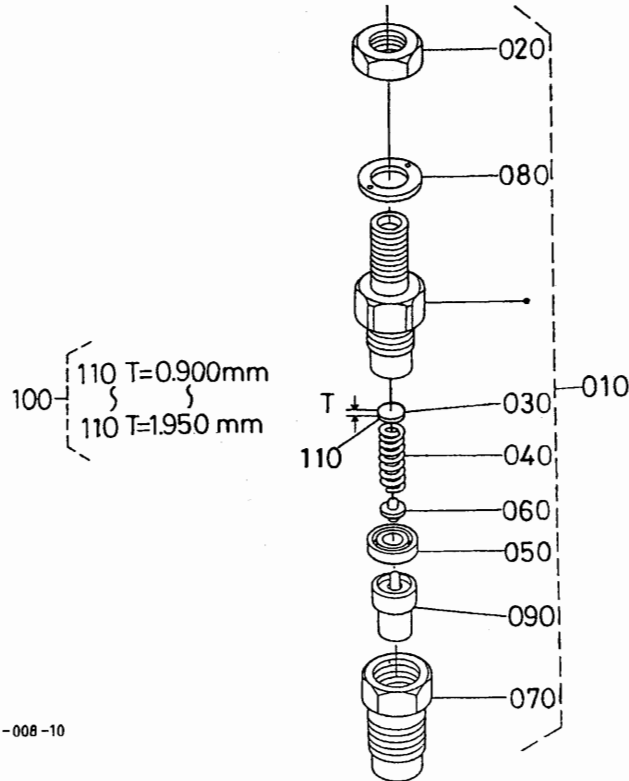
図番 REFNo	品番 PART No.	部品名称	PART NAME	数量	互換性 I.C.	備考 REMARKS
				Q' TY/S. No.		
				A		
010	15862-4250-2	ハ°イ7°, アツシ(オーハ°ワロ-)	ASSY PIPE, OVER FLOW	1		
020	15841-4250-0	オーハ°ワロ- ハ°イ7° アツシ 2	ASSY PIPE, OVER FLOW	1		
030	14971-4275-0	ハ°イ7° クリツプ°	CLIP, PIPE	2		
040	15841-5136-0	エア°フ°リ°ダ° スクリュ	SCREW, AIR BREEDER	1		
050	15601-9665-0	ハ°ツキン	GASKET	1		
060	16001-5300-0	ノス°ルホルダ°, アツシ	ASSY HOLDER, NOZZLE	3		
070	15841-5362-2	ハ°ツキン	GASKET	3		
080	19077-5365-0	ヒ°ト°シ°ル	SEAL, HEAT	3		
090	16851-5371-2	ハ°イ7° (1, イツシ°イクシヨ)	PIPE, INJECTION	1		
100	16851-5372-2	ハ°イ7° (2, イツシ°イクシヨ)	PIPE, INJECTION	1		
110	16861-5373-2	ハ°イ7° (3, イツシ°イクシヨ)	PIPE, INJECTION	1		
120	15841-5385-0	ハ°イ7° クラツプ° 1	CLAMP, PIPE	2		
130	15841-5386-0	ハ°イ7° クラツプ° 2	CLAMP, PIPE	2		
140	03024-50520	サ°ガ°ネツキ コネジ°	SCREW, WITH WASHER	2		
150	16851-6551-0	ク°ロ°フ°ラク°	GLOW PLUG	3		
160	16861-6556-0	ク°ロ°フ°ラク° コ°ト°	CORD, GLOW PLUG	1		



16871-008-10

A:D722-B-チスイ-1

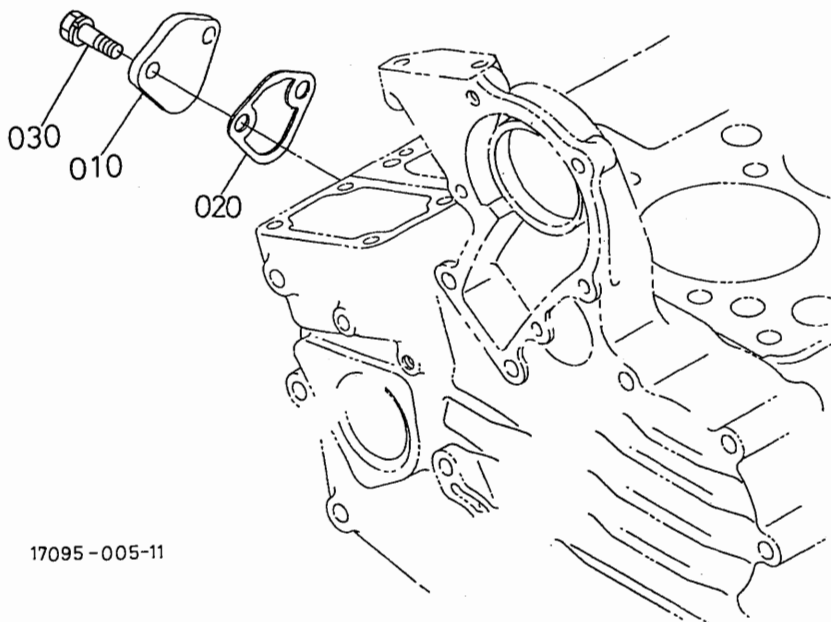
図番 REF.No.	品番 PART No.	部品名称	PART NAME	数量	互換性 I.C.	備考 REMARKS
				Q' TY/S. No.		
010	16001-5300-0	ノズルホルダ*, アツシ	ASSY HOLDER, NOZZLE	3		
020	15841-9203-0	ナット	NUT	3		
030	15841-5323-0	アジヤスト サカネ	WASHER, ADJUSTING	3		
040	15841-5317-0	ノズル スプリング*	SPRING, NOZZLE	3		
050	15841-5335-0	デイスタンス ピース	PIECE, DISTANCE	3		
060	15841-5316-0	プッシュ ロッド*	PUSH ROD	3		
070	16475-5328-0	ノズル ナット	NUT, NOZZLE	3		
080	15841-9404-0	ワッシャ	WASHER	3		
090	16851-5361-0	ノズル ピース	PIECE, NOZZLE	3		
100	15841-9810-0	アジヤスト サカネ アツシ	ASSY WASHER, ADJUST	3		OPTION
110	15841-5323-0	アジヤスト サカネ	WASHER, ADJUSTING	3		0.90MM
110	15841-9851-0	アジヤスト サカネ 0925	WASHER, ADJUSTING	3		0.925MM
110	15841-9852-0	アジヤスト サカネ 0950	WASHER, ADJUSTING	3		0.950MM
110	15841-9853-0	アジヤスト サカネ 0975	WASHER, ADJUSTING	3		0.975MM
110	15841-9854-0	アジヤスト サカネ 1000	WASHER, ADJUSTING	3		1.000MM
110	15841-9855-0	アジヤスト サカネ 1025	WASHER, ADJUSTING	3		1.025MM
110	15841-9856-0	アジヤスト サカネ 1050	WASHER, ADJUSTING	3		1.050MM
110	15841-9857-0	アジヤスト サカネ 1075	WASHER, ADJUSTING	3		1.075MM
110	15841-9858-0	アジヤスト サカネ 1100	WASHER, ADJUSTING	3		1.100MM
110	15841-9859-0	アジヤスト サカネ 1125	WASHER, ADJUSTING	3		1.125MM
110	15841-9860-0	アジヤスト サカネ 1150	WASHER, ADJUSTING	3		1.150MM
110	15841-9861-0	アジヤスト サカネ 1175	WASHER, ADJUSTING	3		1.175MM
110	15841-9862-0	アジヤスト サカネ 1200	WASHER, ADJUSTING	3		1.200MM
110	15841-9863-0	アジヤスト サカネ 1225	WASHER, ADJUSTING	3		1.225MM
110	15841-9864-0	アジヤスト サカネ 1250	WASHER, ADJUSTING	3		1.250MM
110	15841-9865-0	アジヤスト サカネ 1275	WASHER, ADJUSTING	3		1.275MM
110	15841-9866-0	アジヤスト サカネ 1300	WASHER, ADJUSTING	3		1.300MM
110	15841-9867-0	アジヤスト サカネ 1325	WASHER, ADJUSTING	3		1.325MM
110	15841-9868-0	アジヤスト サカネ 1350	WASHER, ADJUSTING	3		1.350MM
110	15841-9869-0	アジヤスト サカネ 1375	WASHER, ADJUSTING	3		1.375MM



A:D722-B-フェイス-1

図番 REF.No.	品番 PART No.	部品名称	PART NAME	数量	互換性 I.C.	備考 REMARKS
				Q' TY/S. No.		
110	15841-9870-0	アジャスト サカネ 1400	WASHER, ADJUSTING	3		1.400MM
110	15841-9871-0	アジャスト サカネ 1425	WASHER, ADJUSTING	3		1.425MM
110	15841-9872-0	アジャスト サカネ 1450	WASHER, ADJUSTING	3		1.450MM
110	15841-9873-0	アジャスト サカネ 1475	WASHER, ADJUSTING	3		1.475MM
110	15841-9874-0	アジャスト サカネ 1500	WASHER, ADJUSTING	3		1.500MM
110	15841-9875-0	アジャスト サカネ 1525	WASHER, ADJUSTING	3		1.525MM
110	15841-9876-0	アジャスト サカネ 1550	WASHER, ADJUSTING	3		1.550MM
110	15841-9877-0	アジャスト サカネ 1575	WASHER, ADJUSTING	3		1.575MM
110	15841-9878-0	アジャスト サカネ 1600	WASHER, ADJUSTING	3		1.600MM
110	15841-9879-0	アジャスト サカネ 1625	WASHER, ADJUSTING	3		1.625MM
110	15841-9880-0	アジャスト サカネ 1650	WASHER, ADJUSTING	3		1.650MM
110	15841-9881-0	アジャスト サカネ 1675	WASHER, ADJUSTING	3		1.675MM
110	15841-9882-0	アジャスト サカネ 1700	WASHER, ADJUSTING	3		1.700MM
110	15841-9883-0	アジャスト サカネ 1725	WASHER, ADJUSTING	3		1.725MM
110	15841-9884-0	アジャスト サカネ 1750	WASHER, ADJUSTING	3		1.750MM
110	15841-9885-0	アジャスト サカネ 1775	WASHER, ADJUSTING	3		1.775MM
110	15841-9886-0	アジャスト サカネ 1800	WASHER, ADJUSTING	3		1.800MM
110	15841-9887-0	アジャスト サカネ 1825	WASHER, ADJUSTING	3		1.825MM
110	15841-9888-0	アジャスト サカネ 1850	WASHER, ADJUSTING	3		1.850MM
110	15841-9889-0	アジャスト サカネ 1875	WASHER, ADJUSTING	3		1.875MM
110	15841-9890-0	アジャスト サカネ 1900	WASHER, ADJUSTING	3		1.900MM
110	15841-9891-0	アジャスト サカネ 1925	WASHER, ADJUSTING	3		1.925MM
110	15841-9892-0	アジャスト サカネ 1950	WASHER, ADJUSTING	3		1.950MM

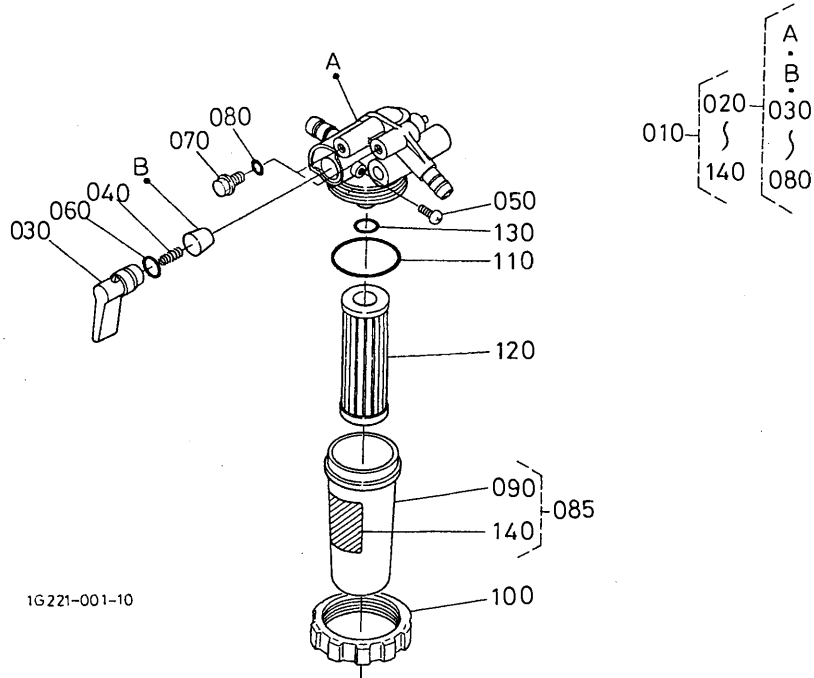
0301 燃料ポンプ
FUEL PUMP (MECHANICAL)



17095-005-11

A:D722-B-フェイス-1

図番 REF.No.	品番 PART No.	部品名称	PART NAME	数量	互換性 I.C.	備考 REMARKS
				Q'TY/S.No.		
010	15852-5285-0	カバー	COVER	1		
020	16264-5214-0	ガスケット(F.ポンプ, NA)	GASKET, FUEL PUMP	1		
030	01023-50616	ボルト	BOLT	2		



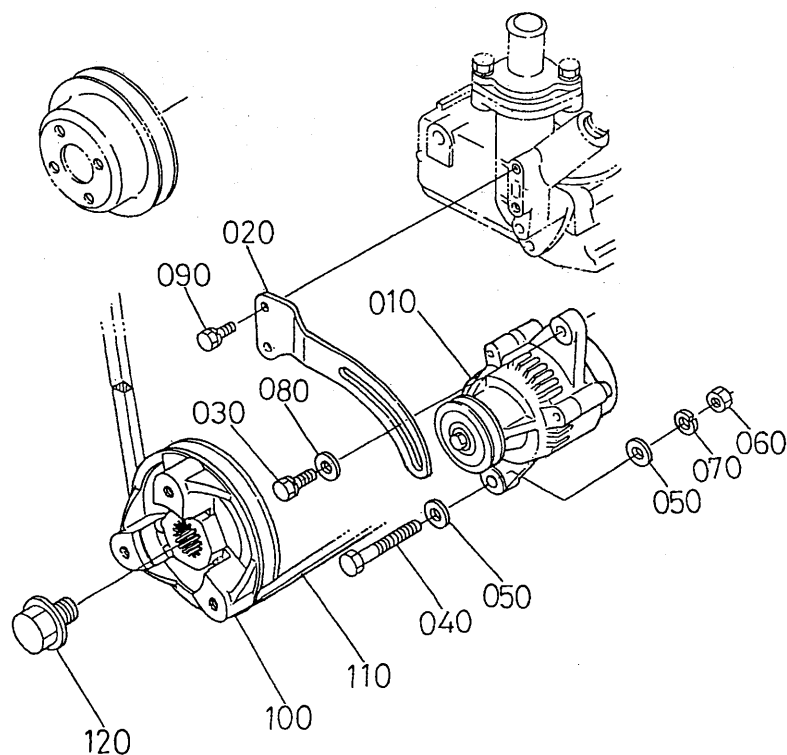
1G221-001-10

A:D722-B-チクスイ-1

図番 REF.No.	品番 PART No.	部品名称	PART NAME	数量	互換性 I.C.	備考 REMARKS
				Q'TY/S. No.		
010	15393-4301-7	フューエル フィルタ アツシ	ASSY FILTER, FUEL	1		
020	19204-4311-0	コックホデー コック	COMP. BODY, COCK	1		
030	14301-4352-2	コック レバー	LEVER, COCK	1		
040	14301-4382-0	バールフ スプリング	SPRING, VALVE	1		
050	14301-4383-0	レバー トメコネシ	SCREW, SET	1		
060	14301-4384-0	レバー Oリング	O RING, LEVER	1		
070	19204-4328-0	エアネキ フラク	SCREW, AIR BREATHER	2		
080	04810-00060	O リング	O RING	2		
085	15393-4310-0	カップ, アツシ(フィルタ)	ASSY CUP, FILTER	1		
090	15393-4358-0	フィルタ カップ	CUP, FILTER	1		
100	14301-4359-0	リテーニング リング	RING, RETAINING	1		
110	14301-4365-0	フィルタ カップ Oリング	O RING, FILTER CUP	1		
120	15231-4356-0	エレメント アツシ	ASSY ELEMENT	1		
130	14301-4357-0	フィルタ Oリング	O RING, FILTER	1		
140	16873-8843-0	ラベル(フューエル)	LABEL, FUEL FILTER	1		

0402

オルタネータ・プーリ ALTERNATOR AND PULLEY



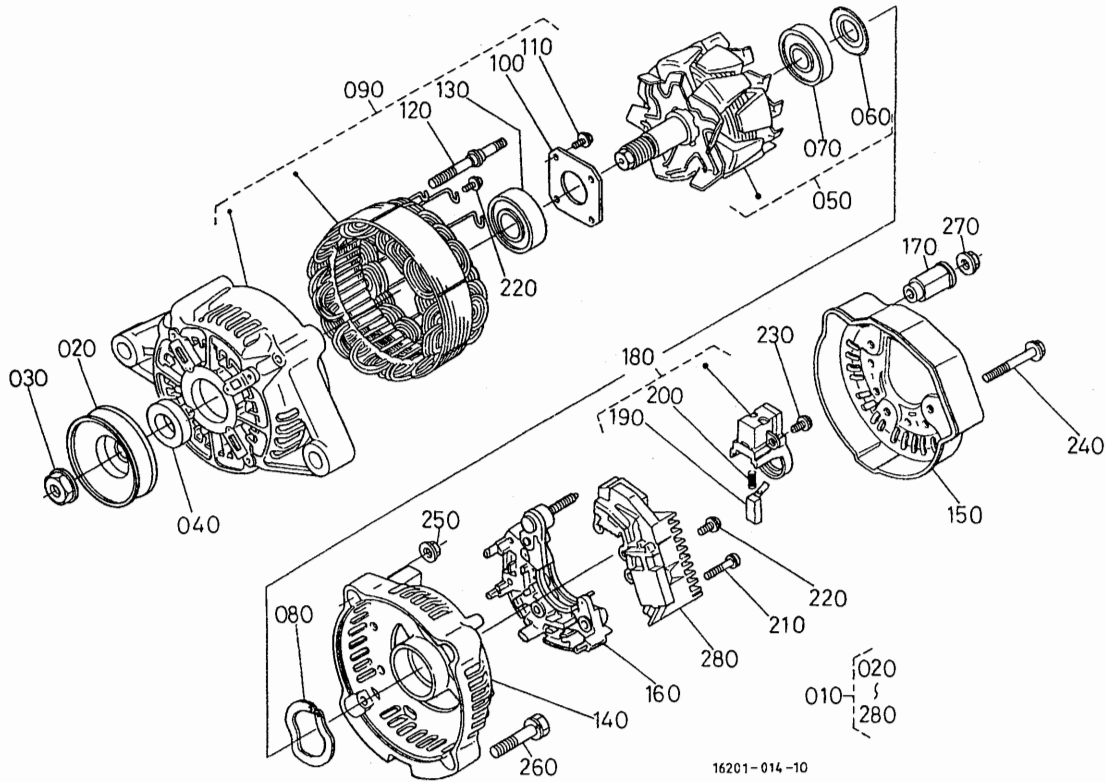
1K161-002-10

A:D722-B-ヲスイ-1

図番 REF.No.	品番 PART No.	部品名称	PART NAME	数量	互換性 I.C.	備考 REMARKS
				Q' TY/S. No.		
010	16241-6401-0	オルタネータ アツツ	ASSY ALTERNATOR	1		12V 40A
020	15881-6442-0	ダイナモ ステ-	STAY, DYNAMO	1		
030	01123-50830	ボ-ルト	BOLT	1		
040	01173-51085	ボ-ルト	BOLT	1		
050	04013-60100	ヒラ サカ-ネ	WASHER, PLAIN	2		
060	02176-50100	ナツト	NUT	1		
070	04512-60100	ハ-ネ サカ-ネ	WASHER, SPRING	1		
080	04015-60080	ヒラ サカ-ネ	WASHER, PLAIN	1		
090	01023-50616	ボ-ルト	BOLT	2		
100	16861-7428-0	ファンドライブ プ-リ	PULLEY, FAN DRIVE	1		
110	15881-9701-0	34.5 フ-イベルト	V BELT	1		REMF-1345
120	15881-9103-0	ボ-ルト	BOLT	1		

0403

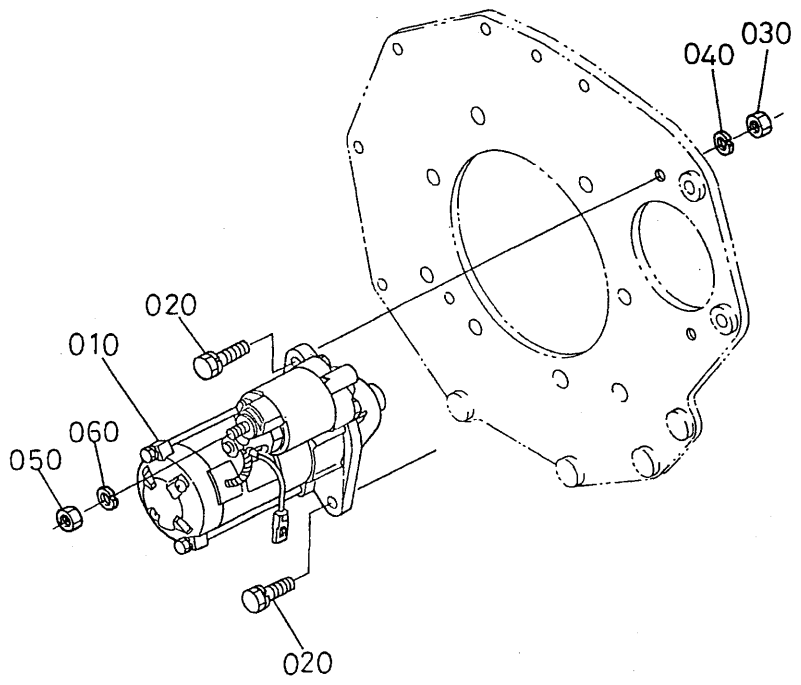
オルタネータ分解 ALTERNATOR (COMPONENT PARTS)



A:D722-B-チクスイ-1

図番 REF.No.	品番 PART No.	部品名称	PART NAME	数量	互換性 I.C.	備考 REMARKS
				Q'TY/S.No. A		
010	16241-6401-0	オルタネータ アツシ	ASSY ALTERNATOR	1		
020	15881-6411-0	ダイナモ フォーリ	PULLEY, DYNAMO	1		
030	15881-9201-0	ナツト	NUT	1		
040	15881-6415-0	カラ	COLLAR	1		
050	15881-6404-0	ロータ	ROTOR	1		
060	15881-6480-0	ハアリソク カハ	COVER, BEARING	1		
070	15881-6477-0	ボール ハアリソク	BEARING, BALL	1		
080	15881-6481-0	スラスト サカネ	WASHER, THRUST	1		
090	15881-6402-0	ドライブイント フレーム	FRAME, DRIVE END	1		
100	15881-6471-0	リテーナ フレート	PLATE, RETAINER	1		
110	15881-9301-0	マル コネジ	SCREW, ROUND HEAD	4		
120	15881-6426-0	スルー ホルト	BOLT, THROUGH	2		
130	15881-6478-0	ボール ハアリソク	BEARING, BALL	1		
140	16241-6406-0	イント フレーム	FRAME, END	1		
150	16241-6423-0	イント カハ	COVER, END	1		
160	16241-6485-0	レクチファイヤ アツシ	ASSY RECTIFIER	1		
170	16241-6490-0	インシュレーション フツシ	BUSH, INSULATION	1		
180	15881-6431-0	ブラシホルダ	HOLDER, BRUSH	1		
190	15881-6409-0	ブラシ	BRUSH	2		
200	15881-6433-0	ブラシ スプリング	SPRING, BRUSH	2		
210	15881-9302-0	マル コネジ	SCREW, ROUND HEAD	2		
220	15881-9303-0	マル コネジ	SCREW, ROUND HEAD	6		
230	15881-9304-0	マル コネジ	SCREW, ROUND HEAD	1		
240	15881-9104-0	ホルト	BOLT	3		
250	15881-9202-0	ナツト	NUT	2		
260	15881-9105-0	ホルト	BOLT	2		
270	14182-9203-0	ナツト	NUT	1		
280	15881-6460-0	レギュレータ アツシ	ASSY REGULATOR	1		

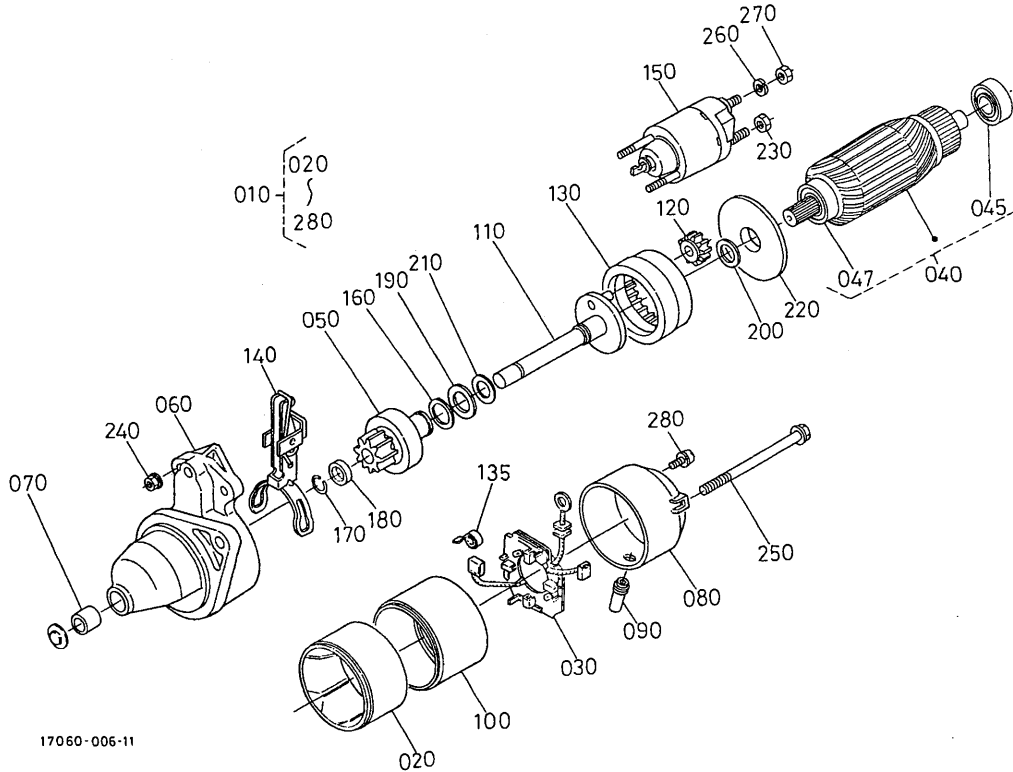
0404 スターター STARTER



1G226-005-10

A:D722-B-チクスイ-1

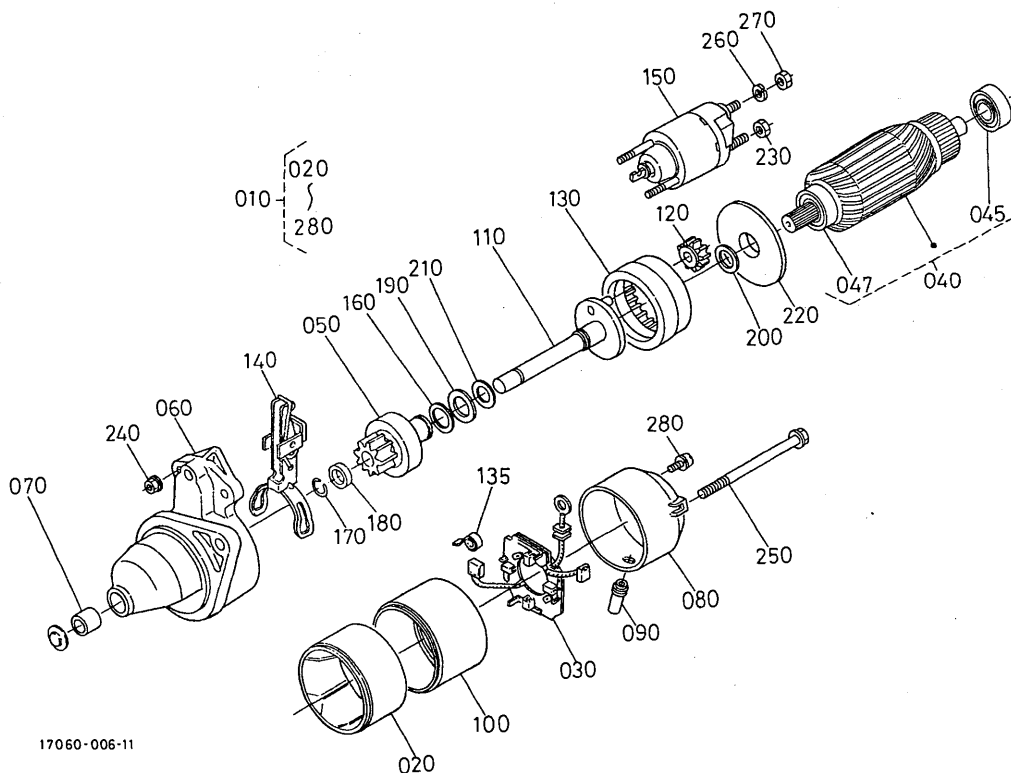
図番 REF.No.	品番 PART No.	部品名称	PART NAME	数量		互換性 I.C.	備考 REMARKS
				Q'TY	S. No.		
010	67980-3115-0	スタータ, アツシ	ASSY STARTER	A	1		
020	01153-50828	ボルト	BOLT		2		
030	02156-50080	ナット	NUT		2		
040	04512-60080	バネ サカネ	WASHER, SPRING		2		
050	02114-50080	ナット	NUT		1		
060	04512-60080	バネ サカネ	WASHER, SPRING		1		



A:D722-B-クスイ-1

図番 REF.No.	品番 PART No.	部品名称	PART NAME	数量	互換性 I.C.	備考 REMARKS
				Q'TY/S.No.		
010	67980-3115-0	スタータ, アツシ	ASSY STARTER	1		
020	6A100-3116-0	ヨーク, アツシ(スタータ)	ASSY YOKE, STARTER	1		
030	14958-6338-0	ホルダ アツシ	ASSY HOLDER	1		
040	6A100-3117-0	アマチュア アツシ	ASSY ARMATURE	1		
045	15504-6353-0	ボール ベアリング	BEARING, BALL	1		
047	15504-6350-0	ボール ベアリング	BEARING, BALL	1		
050	K3511-8143-0	クラッチ, サフアツシ(スタータ)	ASSY CLUTCH, STARTER	1		
060	67980-3118-0	ハウジング, アツシ(スタータ)	ASSY HOUSING, STARTER	1		
070	6A100-3119-0	ベアリング(オイル)	BEARING	1		
080	K3511-8145-0	フレーム, アツシ(コミュテーター)	ASSY FRAME	1		
090	12182-6329-0	カバー(ミスキ)	COVER	1		
100	14958-6353-0	ベアリング サフアツシ	ASSY BEARING	1		
110	K3511-8146-0	シャフト, サフアツシ(スタータ)	ASSY SHAFT, STARTER	1		
120	14958-6326-0	ギヤ(1)	GEAR	3		
130	14958-6327-0	ギヤ(2)	GEAR	1		
135	15401-6339-0	ブラシ スプリング	SPRING, BRUSH	12		
140	14958-6305-0	レバー(スタータドライブ)	LEVER	1		
150	12181-6308-0	スイッチアツシ, マグネット	ASSY SWITCH, MAGNETIC	1		
160	14958-6317-0	スナップリング(シャフト)	RING, SNAP	1		
170	12181-6322-0	リング, スナップ	RING, SNAP	1		
180	13816-6346-0	ピニオンスナップカラー	COLLAR	1		
190	14958-9401-0	ワシカネ 1	WASHER, PLAIN	1		
200	14958-9402-0	ワシカネ 2	WASHER, PLAIN	1		
210	14958-9403-0	ワシカネ 3	WASHER, PLAIN	1		
220	14958-9404-0	プレート	PLATE	1		
230	16611-9202-0	ナット(ヘキサゴン)	NUT, HEXAGON	1		
240	14278-9201-0	ナット	NUT	2		
250	11460-6332-0	ボルト(スルー)	BOLT, THROUGH	2		
260	13801-9410-0	ワシカネ 8ミリ	WASHER, SPRING	1		
270	19616-9201-0	ナット ヘキサゴン	NUT, HEXAGON	1		

0405 スタータ分解 STARTER (COMPONENT PARTS)

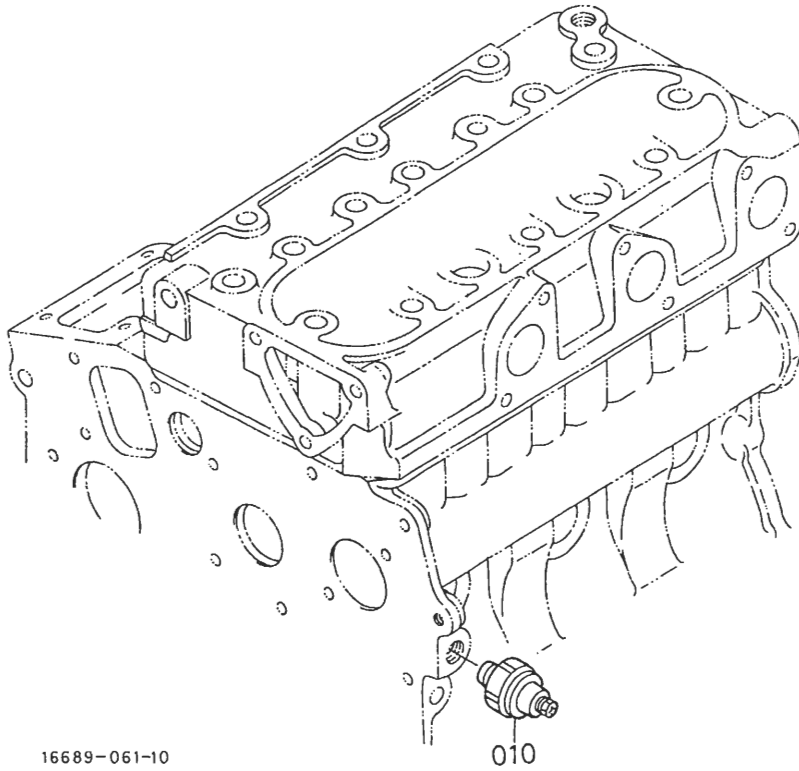


A:D722-B-チカシ-1

図番 REF.No.	品番 PART No.	部品名称	PART NAME	数量	互換性 I.C.	備考 REMARKS
				Q'TY/S.No.		
280	K3511-8148-0	スクリュー	SCREW	A 2		

0406

オイルスイッチ
OIL SWITCH・THERMOMETER AND PLUG

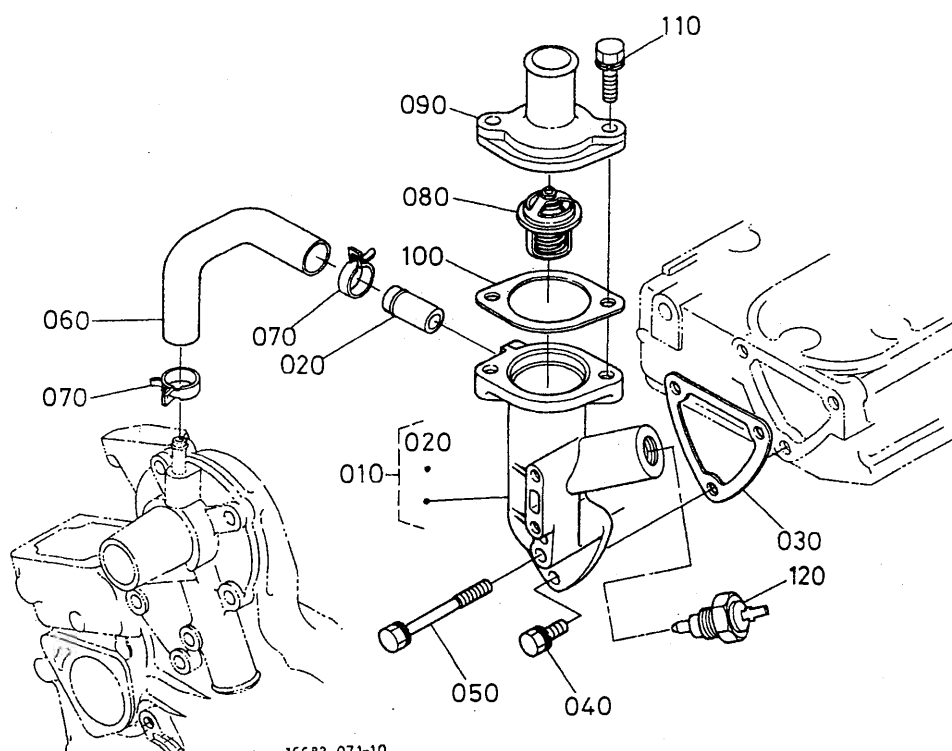


16689-061-10

A:D722-B-チクスイ-1

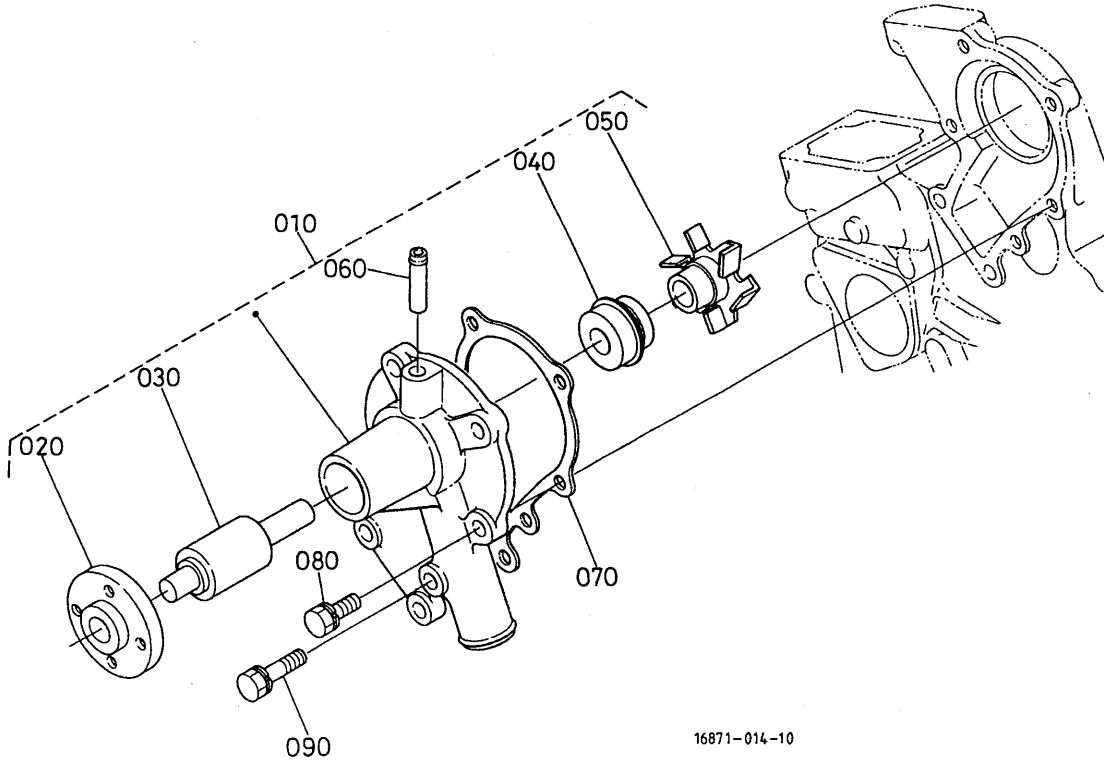
図番 REF.No.	品番 PART No.	部品名称	PART NAME	数量	互換性 I.C.	備考 REMARKS
				Q'TY/S.No.		
010	15841-3901-0	オイルスイッチ	SWITCH, OIL	A		

0500 ウォータフランジ・サーモスタット WATER FLANGE AND THERMOSTAT



A:D722-B-チカスイ-1

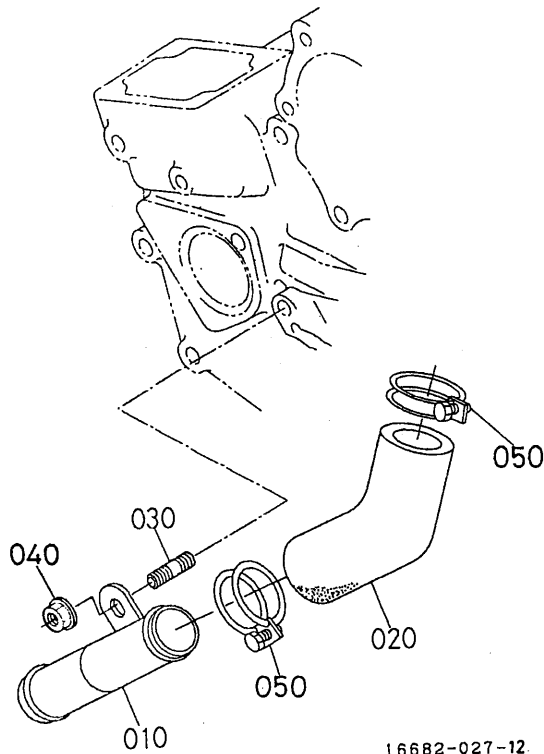
図番 REF.No.	品番 PART No.	部品名称	PART NAME	数量	互換性 I.C.	備考 REMARKS
				Q'TY/S. No.		
010	16875-7270-4	ウォータフランジ*, コンフ°	COMP. FLANGE, WATER	A 1		
020	16241-7337-0	パイプ° (ウォータリターン)	PIPE, WATER RETURN	1		
030	15841-7292-2	パ°ツキ° (ウォータフランジ°, NA)	GASKET, WATER FLANGE	1		
040	01023-50616	ボ°ルト	BOLT	2		
050	01023-60650	サ°カ°ネツキボ°ルト	BOLT	1		
060	16851-7335-0	ウォータリターンパイプ° 2	PIPE, WATER RETURN	1		
070	16241-7336-0	パイプ°バンド°	BAND, PIPE	2		
080	19203-7301-0	サーモスタットアッシ	ASSY THERMOSTAT	1		
090	19026-7326-0	サーモスタットカバー	COVER, THERMOSTAT	1		
100	16851-7327-0	サーモスタットカバー°パ°ツキ°	GASKET, THERMOSTAT	1		
110	01023-50622	ボ°ルト	BOLT	2		
120	15543-8304-0	サーモスイッチ	SWITCH, THERMOMETER	1		



16871-014-10

A:D722-B-プンプ1

図番 REF.No.	品番 PART No.	部品名称	PART NAME	数量	互 換 性 I.C.	備 考 REMARKS
				Q' TY/S. No. A		
010	19883-7303-0	ウォーターポンプアツツ	ASSY PUMP, WATER	1		
020	15852-7352-0	ウォーターポンプ フラソツ	FLANGE, WATER PUMP	1		
030	15852-7355-0	ハアツク	BEARING	1		
040	15481-7305-0	メカニカルシール アツツ	ASSY SEAL, MECHANICAL	1		
050	19883-7351-0	ウォーターポンプインペラ	IMPELLER, WATER PUMP	1		
060	15852-7334-0	ウォータータンクパイプ 1	PIPE, WATER RETURN	1		
070	15881-7343-2	ハツキン(ウォーターポンプ)	GASKET, WATER PUMP NA	1		
080	01023-50622	ホルツ	BOLT	4		
090	01023-50638	ザカネツキホルツ	BOLT	1		

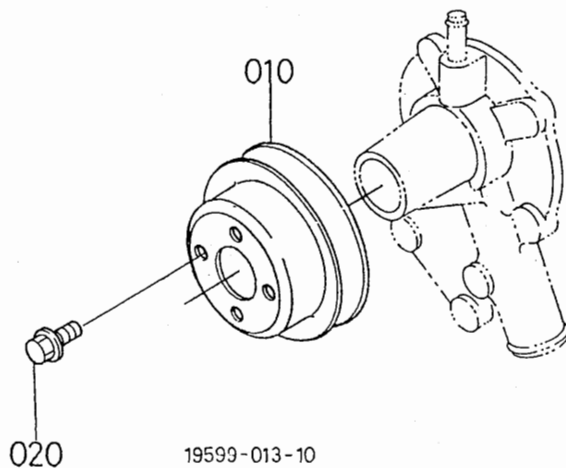


16682-027-12

A:D722-B-チカスイ-1

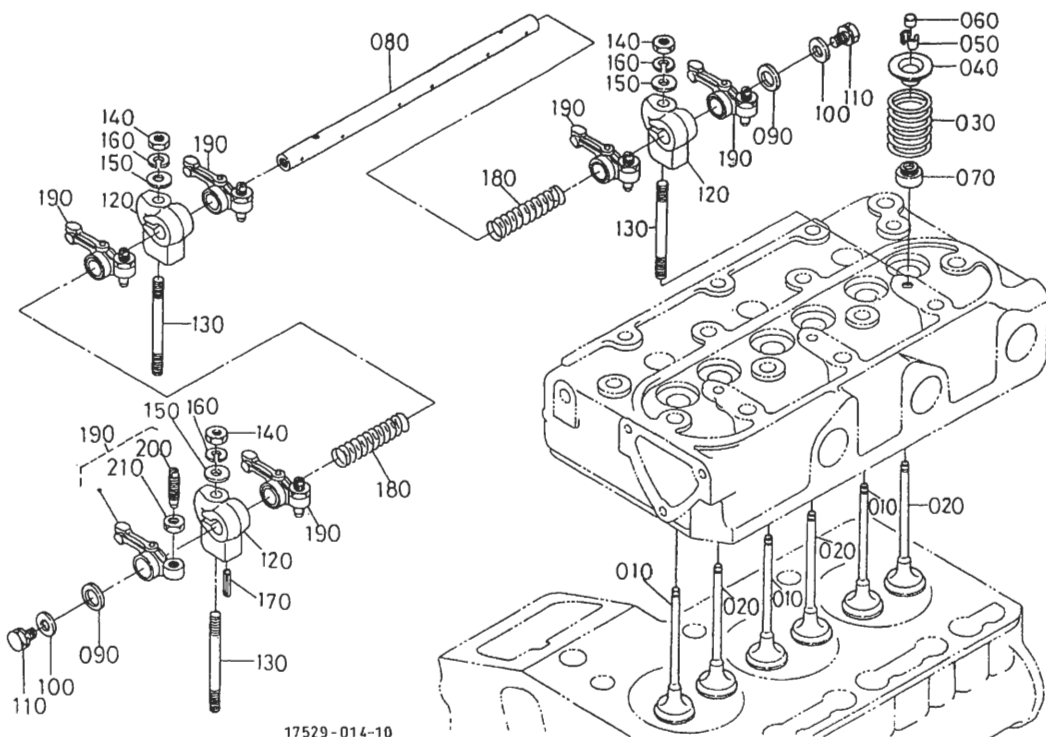
図番 REF.No.	品番 PART No.	部品名称	PART NAME	数量	互換性 I.C.	備考 REMARKS
				Q'TY/S. No.		
010	15841-7286-0	ウオータパイプ° 2	PIPE, WATER	A 1		
020	15881-7287-0	ウオータパイプ° 3	PIPE, WATER	1		
030	15841-9151-0	スタット°	STUD	1		
040	02751-50060	フランジ°ナット	NUT, FLANGE	1		
050	09318-89030	ホースクランプ°	CLAMP, HOSE	2		

0504 冷却ファン
FAN



A:D722-B-ブラスイ-1

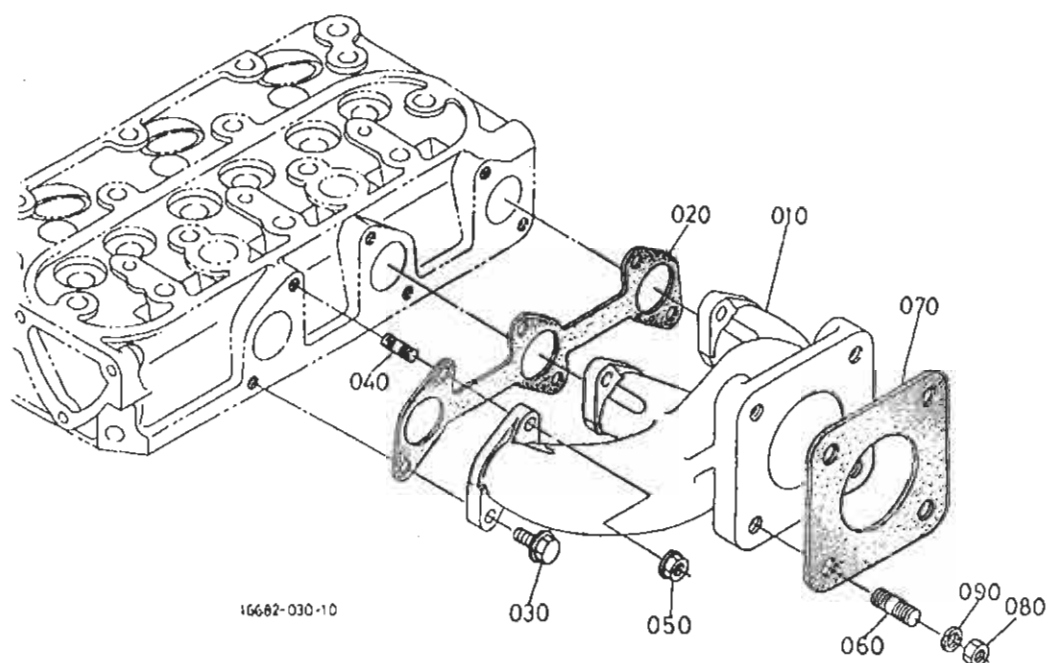
図番 REF.No.	品番 PART No.	部品名称	PART NAME	数量	互換性 I.C.	備考 REMARKS
				Q'TY/S.No.		
010	15841-7425-0	ファンプーリ	PULLEY, FAN	A		
020	01754-50610	フランジボルト	BOLT, FLANGE	4		



A:D722-B-ブクスイ-1

図番 REF.No.	品番 PART No.	部品名称	PART NAME	数量	互換性 I.C.	備考 REMARKS
				Q'TY/S.No.		
010	14601-1311-0	インレット ハバルブ	VALVE, INLET	3		
020	14601-1312-0	エキゾースト ハバルブ	VALVE, EXHAUST	3		
030	14601-1324-0	ハバルブ スプリング	SPRING, VALVE	6		
040	14601-1333-0	ハバルブ スプリング リテーナ	RETAINER, SPRING	6		
050	14601-1336-0	コレット(2ヶ-1セット)	COLLET, VALVE SPRING	12	SET	
060	16851-1328-0	キャップ(ハバルブ)	CAP, VALVE	6		
070	11420-1315-0	ハバルブ ステム シール	SEAL, VALVE STEM	6		
080	15861-1426-3	ロッカアーム シフト	SHAFT, ROCKER ARM	1		
090	16871-1443-0	サカネ(ロッカアーム シフト)	WASHER	2		
100	15841-9402-2	ヒラ サカネ	WASHER, PLAIN	2		
110	01023-50610	ホルト	BOLT	2		
120	15841-1435-0	ブラケット(ロッカアーム)	BRACKET, ROCKER ARM	3		
130	14601-1441-0	スタット	STUD	3		
140	02056-50060	ナット	NUT	3		
150	04012-50060	ヒラ サカネ	WASHER, PLAIN	3		
160	04512-60060	ハネ サカネ	WASHER, SPRING	3		
170	05411-00420	スプリング ピン	PIN, SPRING	1		
180	14601-1431-0	ロッカアーム スプリング	SPRING, ROCKER ARM	2		
190	15841-1403-0	ロッカアーム アツシ	ASSY ROCKER ARM	6		
200	15841-1423-0	チヨウセイ ネジ	SCREW, ADJUSTING	6		
210	14601-1424-0	ナット	NUT	6		

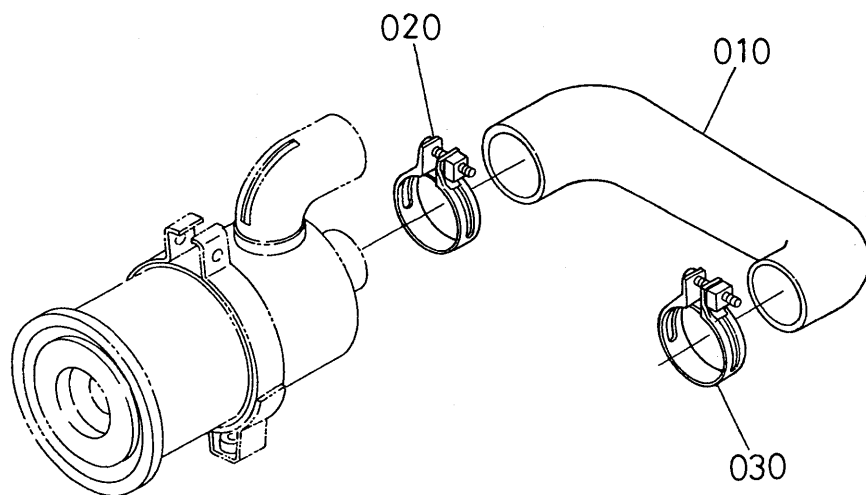
0602

 排気マニホールド
 EXHAUST MANIFOLD


A:D722-B-チカスイ-1

図番 REFNO	品番 PART No.	部品名称	PART NAME	数量	互換性 I.C.	備考 REMARKS
				Q'TY/S. No.		
010	15861-1231-3	マニホールド (エキゾースト)	MANIFOLD, EXHAUST	A		
020	15862-1235-0	EX. マニホールド ハヅキン NA	GASKET	1		
030	01759-50616	UBSボルト	BOLT, UBS	3		
040	01513-50618	スタッドボルト	STUD	3		
050	02756-50060	UBSナット	NUT, UBS	3		
060	01513-50822	スタッド	STUD	4		
070	15263-1237-0	マフラーハヅキン (NA)	GASKET, MUFFLER NA	1		
080	02114-50080	ナット	NUT	4		
090	04512-50080	ハネザガネ	WASHER, SPRING	4		

0604 吸気パイプ INLET PIPE

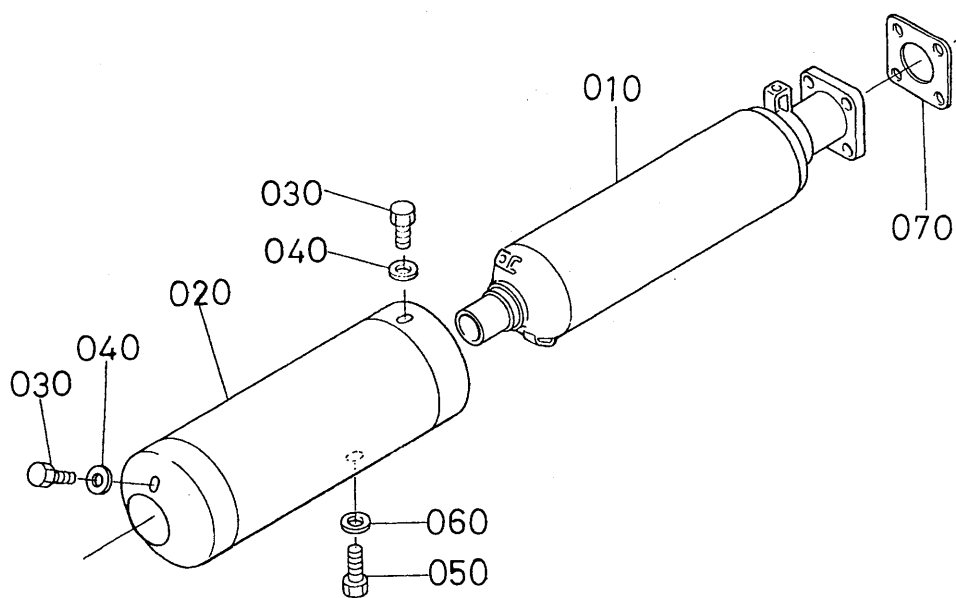


1K161-005-10

A:D722-B-アス1

図番 REFNo.	品番 PART No.	部品名称	PART NAME	数量	互換性 I.C.	備考 REMARKS
				Q' TY/S. No.		
010	16863-1162-0	ホース(インレット)	HOSE, INLET	A 1		
020	15221-1172-0	ハ°イ7° ハ°ソト°	BAND, PIPE	2		
030	15261-1172-0	ハ°イ7° ハ°ソト°	BAND, PIPE	1		

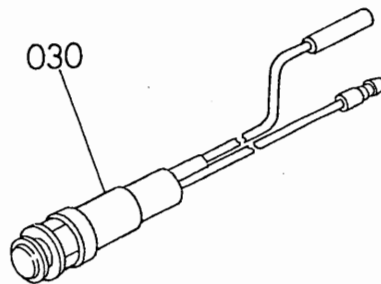
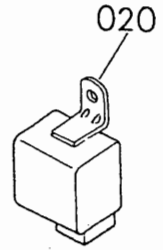
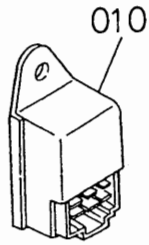
0605

マフラ
MUFFLER

1K161-006-10

A:D722-B-チキスイ-1

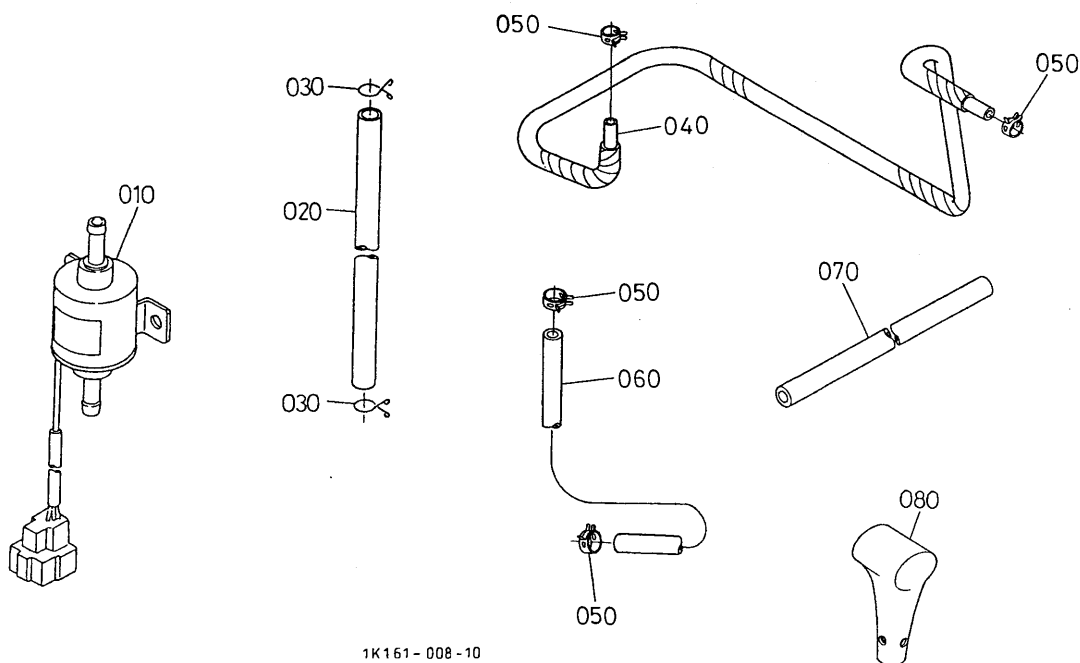
図番 REF.No.	品番 PART No.	部品名称	PART NAME	数量		互換性 I.C.	備考 REMARKS
				Q'TY/S.No.	A		
010	12599-1211-0	マフラ	MUFFLER	1	1		
020	12691-5451-0	マフラカバー	COVER, MUFFLER	1	1		
030	01202-50612	ボルト	BOLT	3	3		
040	04013-60060	ヒラ サカネ	WASHER, PLAIN	3	3		
050	01153-50812	ボルト	BOLT	1	1		
060	04013-50080	ヒラ サカネ	WASHER, PLAIN	1	1		
070	15263-1237-0	マフラパッキン(NA)	GASKET, MUFFLER NA	1	1		



1K161-007-10

A:D722-B-チカスイ-1

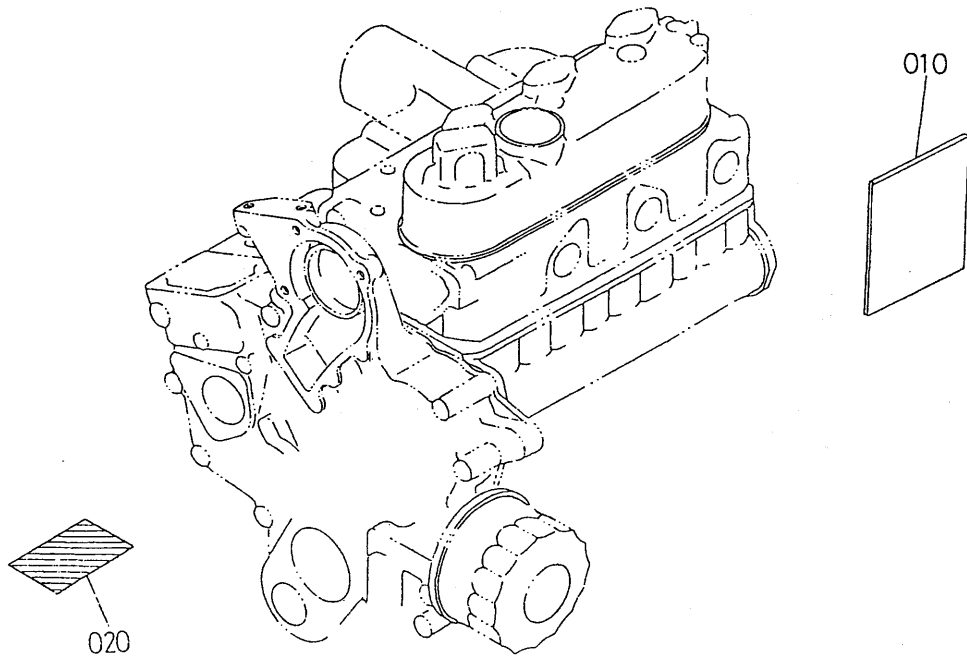
図番 REF.No.	品番 PART No.	部品名称	PART NAME	数量	互換性 I.C.	備考 REMARKS
				Q' TY/S.No.		
010	15694-6599-0	ランプ° タイマ	TIMER, GLOW LAMP	A 1		
020	T0070-3141-0	タイマ(キーストップ°)	TIMER, KEY STOP	1		
030	15403-6449-0	インジケータ ランプ°	LAMP, INDICATOR	1		



1K161-008-10

A:D722-B-チカスイ-1

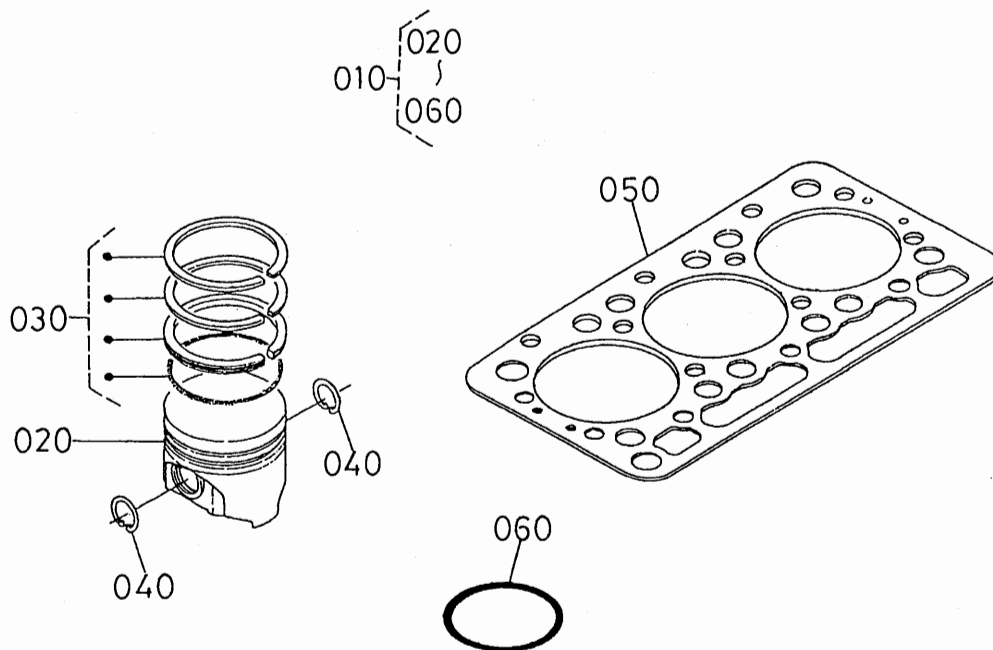
図番 REF.No.	品番 PART No.	部品名称	PART NAME	数量	互換性 I.C.	備考 REMARKS
				Q'TY/S.No. A		
010	16851-5203-0	フイェルホソツ°アツシ	ASSY PUMP, FUEL	1		
020	09661-41100	フイェルチユフ°	TUBE, FUEL	1		
030	14971-4275-0	ハ°イフ°クリツフ°	CLIP, PIPE	2		
040	09661-70750	フイェルチユフ°	TUBE, FUEL	1		
050	14911-4275-0	ハ°イフ°クリツフ°	CLIP, PIPE	6		
060	09661-70700	フイェルチユフ°	TUBE, FUEL	1		
070	09661-70140	フイェルチユフ°	TUBE, FUEL	1		
080	52600-3147-3	レハ°カ°クリツフ°	GRIP, LEVER	2		



1K161-009-10

A:D722-B-子クスイ-1

図番 REF.No.	品番 PART No.	部品名称	PART NAME	数量	互換性 I.C.	備考 REMARKS
				Q'TY/S.No.		
010	17561-8911-6	トリアツカイセツメイシヨ(NSM)	MANUAL, INSTRUCTION	A 1		
020	T0180-4957-0	ラベル(ファン, チュウイ)	LABEL, FAN CAUTION	1		



17472-043-10

A:D722-B-イスイ-1

図番 REF.No.	品番 PART No.	部品名称	PART NAME	数量	互換性 I.C.	備考 REMARKS
				Q'TY/S.No.		
010	16873-2100-0	ピストン, キット	KIT, PISTON	1		
020	16851-2111-2	ピストン	PISTON	3		
030	16853-2105-0	ピストンリング*, アツシ	ASSY PISTON RING	3		
040	15261-2133-0	ピストンピンサークリップ*	CIR CLIP, PISTON PIN	6		
050	16871-0331-0	ヘッド* ガasket	GASKET, CYLINDER HEAD	1		
060	15221-3370-0	O リング*	O RING	1		