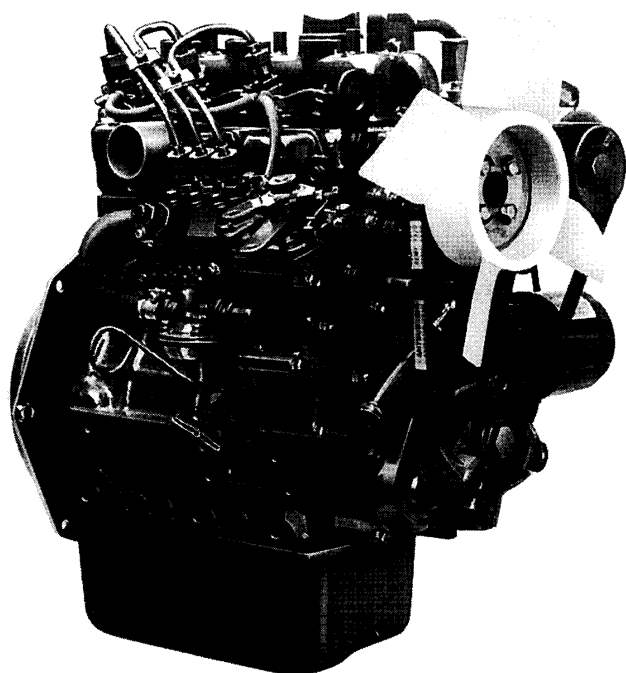


クボタディーゼルエンジン KUBOTA DIESEL ENGINE

純正部品表 ILLUSTRATED PARTS LIST

D722-E2B-CRCH-1

ご注文の際は部品番号の前にZKをご記入下さい。



型 式 名	備 考
D722-E2B-CRCH-1	(株)筑水キャニコム運搬車(S12・S10A、BFG1501)搭載用

2006年3月初版
MAR. 2006

部品表番号
CODE No.

07909-B5316

Kubota

目 次

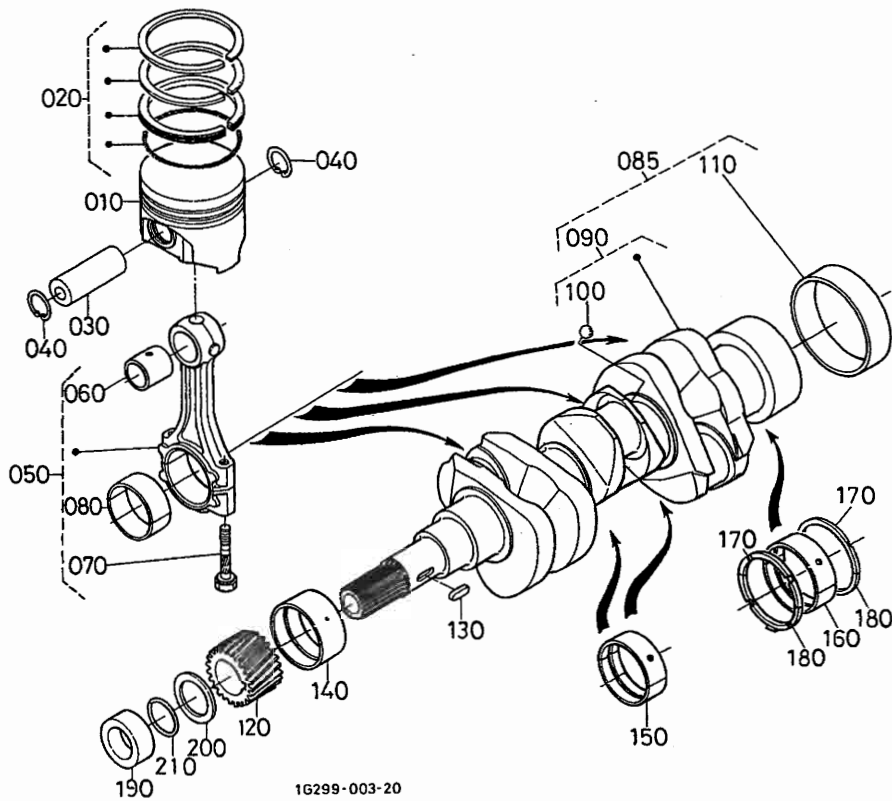
[D722-E2B-CRCH-1]

0001	クランクケース	1
0002	オイルパン	2
0003	シリンダヘッド	3
0004	ギヤーケース	4
0005	ヘッドカバー	5
0006	オイルフィルタ	6
0007	オイルゲージ	7
0008	オイルポンプ	8
0100	メインベアリングケース	9
0101	カム軸・アイドル軸	10
0102	ピストン・クランク軸	11
0103	フライホイール	13
0105	フューエルカム軸・ガバナ軸	14
0180	アイドルリング制限装置	15
0201	停止ソレノイド	16
0202	燃料噴射ポンプ	17
0205	速度調整板	18
0206	ノズルホルダ・グロープラグ	19
0207	ノズルホルダ分解	20
0212	フォークレバー (ガバナ)	22
0300	燃料フィルタ	23
0302	燃料ポンプ (電気式)	24
0305	カバー	25
0402	オルタネータ・プーリ	26
0403	オルタネータ分解	27
0404	スタータ	28
0405	スタータ分解	29
0406	オイルスイッチ・水温センサ・プラグ	31
0500	ウォータフランチ・サーモスタット	32
0501	ウォータポンプ	33
0503	ウォータパイプ	34
0600	バルブ・ロッカアーム	35
0601	吸気マニホールド	36
0602	排気マニホールド	37
0603	エアークリーナ	38
0604	吸気パイプ	39
0605	マフラ	40
0800	グローランプ・タイマ	41
0809	銘板・取扱説明書	42
0903	ピストンキット (オプション)	43
■	品番索引	44

CONTENTS

[D722-E2B-CRCH-1]

0001	CRANKCASE	1
0002	OIL PAN	2
0003	CYLINDER HEAD	3
0004	GEAR CASE	4
0005	HEAD COVER	5
0006	OIL FILTER	6
0007	DIPSTICK AND GUIDE	7
0008	OIL PUMP	8
0100	MAIN BEARING CASE	9
0101	CAMSHAFT AND IDLE GEAR SHAFT	10
0102	PISTON AND CRANKSHAFT	11
0103	FLYWHEEL	13
0105	FUEL CAMSHAFT AND GOVERNOR SHAFT	14
0180	IDLE APPARATUS	15
0201	STOP SOLENOID	16
0202	INJECTION PUMP	17
0205	SPEED CONTROL PLATE	18
0206	NOZZLE HOLDER AND GLOW PLUG	19
0207	NOZZLE HOLDER (COMPONENT PARTS)	20
0212	FORK LEVER(GOVERNOR)	22
0300	FUEL FILTER	23
0302	FUEL PUMP (ELECTRICAL)	24
0305	COVER	25
0402	ALTERNATOR AND PULLEY	26
0403	ALTERNATOR (COMPONENT PARTS)	27
0404	STARTER	28
0405	STARTER (COMPONENT PARTS)	29
0406	OIL SWITCH/THERMOMETER AND PLUG	31
0500	WATER FLANGE AND THERMOSTAT	32
0501	WATER PUMP	33
0503	WATER PIPE	34
0600	VALVE AND ROCKER ARM	35
0601	INLET MANIFOLD	36
0602	EXHAUST MANIFOLD	37
0603	AIR CLEANER	38
0604	INLET PIPE	39
0605	MUFFLER	40
0800	GLOW LAMP AND TIMER	41
0809	LABEL AND OPERATOR'S MANUAL	42
0903	PISTON KIT (OPTION)	43
■	NUMERICAL INDEX	44

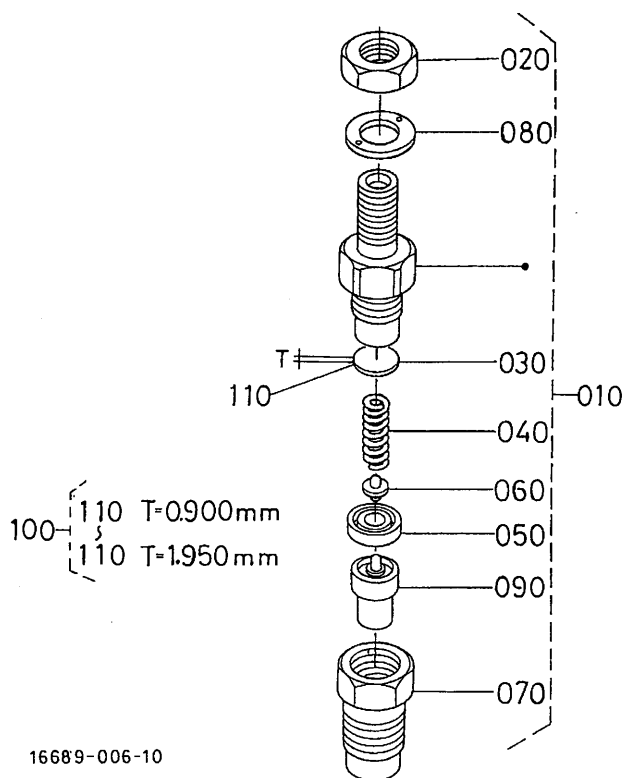


16299-003-20

A:D722-E2B-CRCH-1

図番 REF. No.	品番 PART No.	部品名称	PART NAME	数量 Q'TY/S.No.		互換性 I.C.	備考 REMARKS
				A	B		
010	16851-2111-2	ピストン	PISTON	3	-		STD
010	16851-2190-0	ピストン 0.25	PISTON	3	-		+0.25mm
020	16853-2105-0	ピストンリング, アツシ	ASSY PISTON RING	3	-		STD
020	16853-2109-0	ピストンリング, アツシ 025	ASSY PISTON RING	3	-		+0.25mm
030	16871-2131-0	ピストンピン	PIN, PISTON	3	-		
040	15261-2133-0	ピストンピンサ-クリップ	CIR CLIP, PISTON PIN	6	-		
050	16851-2201-5	コネクティングロッド, アツシ	ASSY ROD, CONNECTING	3	-		
060	16851-2198-2	アツシ (ピストンピン, 03)	EXPANDER, OIL RING	3	-		
070	16851-2214-0	コンロッド ボルト	BOLT, CONNECTING ROD	6	-		
080	16851-2232-0	クランクピン メタル セット M	METAL, CRANKPIN M	3	-		STD SET
080	15861-2297-0	クランクピンメタル 02(2コセット)	METAL, CRANKPIN	3	-		-0.20mm SET
080	15861-2298-0	クランクピンメタル 04(2コセット)	METAL, CRANKPIN	3	-		-0.40mm SET
085	16863-2303-0	クランクシャフト, アツシ	ASSY CRANKSHAFT	1	-		
090	16861-2301-0	クランクジクコンプ	COMP. CRANKSHAFT	1	-		
100	07715-03207	ボール	BALL	3	-		
110	19215-2328-0	クランクジクスリーブ	SLEEVE, CRANKSHAFT	1	-		
120	16864-2411-0	ギヤ (クランクシャフト)	GEAR, CRANKSHAFT	1	-		
130	05712-00515	フェザ-キー	KEY, FEATHER	1	-		
140	15861-2347-0	クランクジクメタル 1	METAL, CRANKSHAFT	1	-		STD
140	15861-2391-0	クランクジクメタル 102	METAL, CRANKSHAFT	1	-		-0.20mm
140	15861-2392-0	クランクジクメタル 104	METAL, CRANKSHAFT	1	-		-0.40mm
150	16861-2349-0	クランクジクメタル セット 3-M	METAL, CRANKSHAFT	2	-		STD SET
150	15861-2386-0	クランクジクメタル 302	METAL, CRANKSHAFT	2	-		-0.20mm SET
150	15861-2387-0	クランクジクメタル 304	METAL, CRANKSHAFT	2	-		-0.40mm SET
160	16861-2348-0	クランクジクメタル セット 2-M	METAL, CRANKSHAFT M	1	-		STD SET
160	15694-2393-0	クランクジクメタル 202 セット	METAL, CRANKSHAFT	1	-		-0.20mm SET
160	15694-2394-0	クランクジクメタル 204 セット	METAL, CRANKSHAFT	1	-		-0.40mm SET
170	15261-2353-0	サイドメタル 1	METAL, SIDE	2	-		STD
170	15261-2395-0	サイドメタル 102	METAL, SIDE	2	-		+0.20mm
170	15261-2396-0	サイドメタル 104	METAL, SIDE	2	-		+0.40mm

↔ Interchangeable; ≠ not interchangeable; ← new for old; → old for new

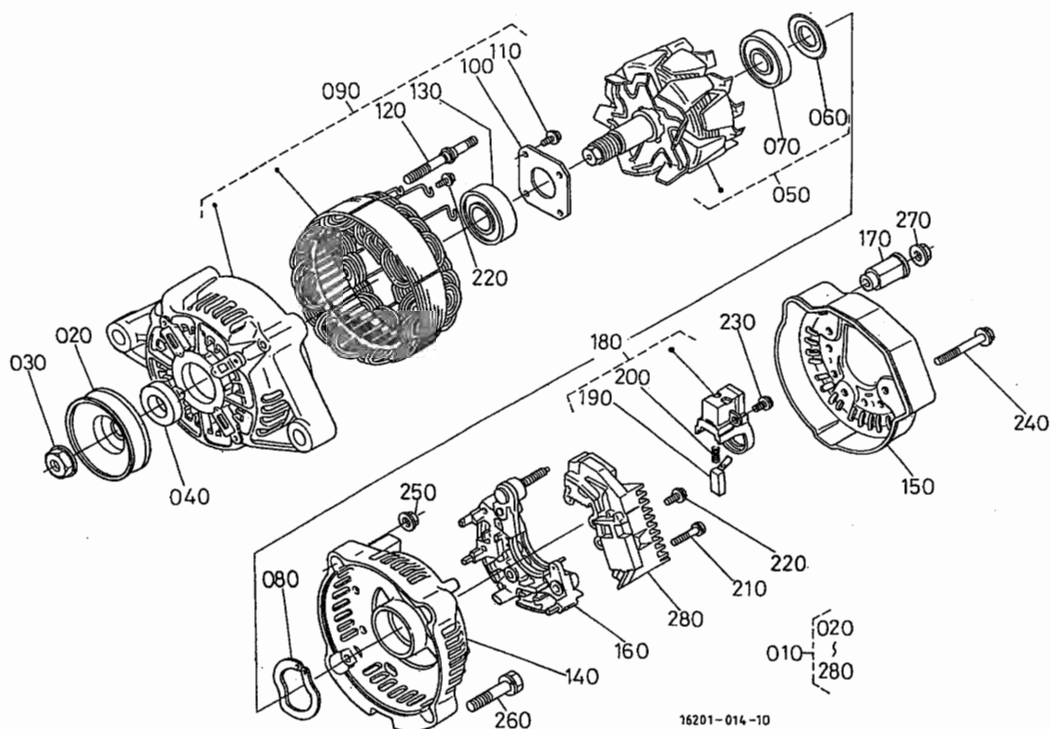


16689-006-10

A:D722-E2B-CRCH-1

図番 REF. No.	品番 PART No.	部品名称	PART NAME	数量 Q'TY/S.No.		互換性 I. C.	備考 REMARKS
				A	B		
010	16001-5300-0	ノズルホルダ,アツシ	ASSY HOLDER, NOZZLE	3	-		
020	15841-9203-0	ナット	NUT	3	-		
030	15841-5323-0	アジャスト ザガネ	WASHER, ADJUSTING	3	-		0.900mm
040	15841-5317-0	ノズル スプリング	SPRING, NOZZLE	3	-		
050	15841-5335-0	デイスタンピース	PIECE, DISTANCE	3	-		
060	15841-5316-0	アツシ ロッド	PUSH ROD	3	-		
070	16475-5328-0	ノズル ナット	NUT, NOZZLE	3	-		
080	15841-9404-0	ワッシャ	WASHER	3	-		
090	16851-5361-0	ノズルピース	PIECE, NOZZLE	3	-		
100	15841-9810-0	アジャスト ザガネアツシ	ASSY WASHER, ADJUST	3	-		OPTION
110	15841-5323-0	アジャスト ザガネ	WASHER, ADJUSTING	3	-		0.900mm
110	15841-9851-0	アジャスト ザガネ 0925	WASHER, ADJUSTING	3	-		0.925mm
110	15841-9852-0	アジャスト ザガネ 0950	WASHER, ADJUSTING	3	-		0.950mm
110	15841-9853-0	アジャスト ザガネ 0975	WASHER, ADJUSTING	3	-		0.975mm
110	15841-9854-0	アジャスト ザガネ 1000	WASHER, ADJUSTING	3	-		1.000mm
110	15841-9855-0	アジャスト ザガネ 1025	WASHER, ADJUSTING	3	-		1.025mm
110	15841-9856-0	アジャスト ザガネ 1050	WASHER, ADJUSTING	3	-		1.050mm
110	15841-9857-0	アジャスト ザガネ 1075	WASHER, ADJUSTING	3	-		1.075mm
110	15841-9858-0	アジャスト ザガネ 1100	WASHER, ADJUSTING	3	-		1.100mm
110	15841-9859-0	アジャスト ザガネ 1125	WASHER, ADJUSTING	3	-		1.125mm
110	15841-9860-0	アジャスト ザガネ 1150	WASHER, ADJUSTING	3	-		1.150mm
110	15841-9861-0	アジャスト ザガネ 1175	WASHER, ADJUSTING	3	-		1.175mm
110	15841-9862-0	アジャスト ザガネ 1200	WASHER, ADJUSTING	3	-		1.200mm
110	15841-9863-0	アジャスト ザガネ 1225	WASHER, ADJUSTING	3	-		1.225mm
110	15841-9864-0	アジャスト ザガネ 1250	WASHER, ADJUSTING	3	-		1.250mm
110	15841-9865-0	アジャスト ザガネ 1275	WASHER, ADJUSTING	3	-		1.275mm
110	15841-9866-0	アジャスト ザガネ 1300	WASHER, ADJUSTING	3	-		1.300mm
110	15841-9867-0	アジャスト ザガネ 1325	WASHER, ADJUSTING	3	-		1.325mm
110	15841-9868-0	アジャスト ザガネ 1350	WASHER, ADJUSTING	3	-		1.350mm
110	15841-9869-0	アジャスト ザガネ 1375	WASHER, ADJUSTING	3	-		1.375mm

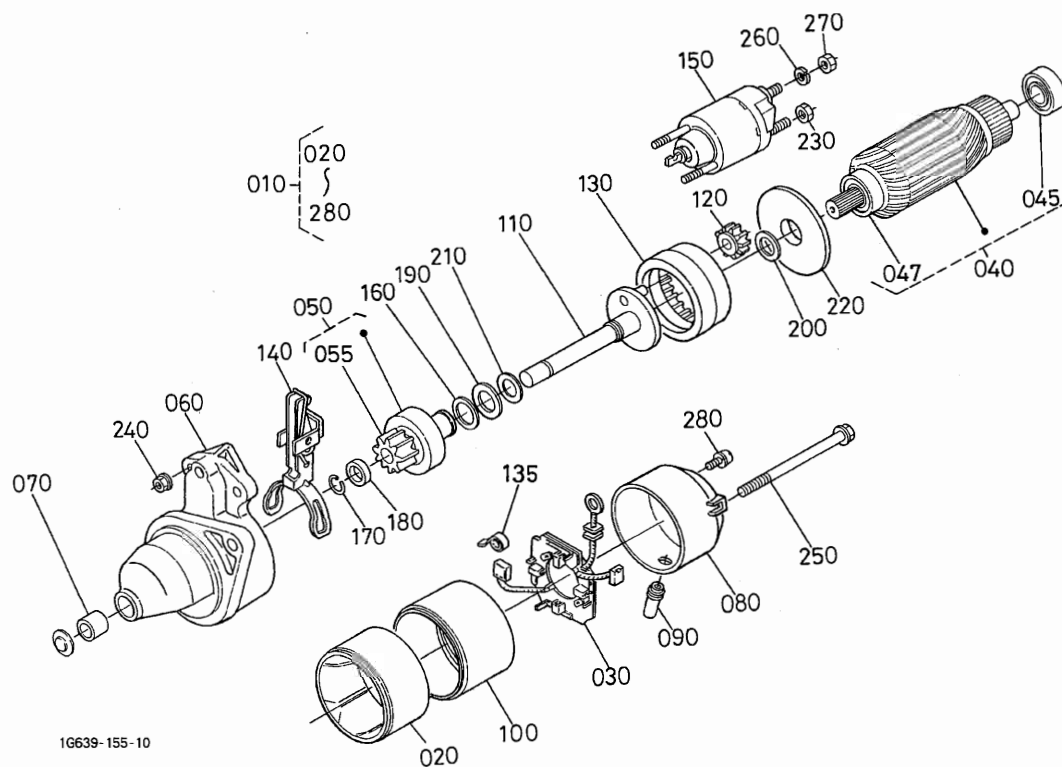
↔ Interchangeable: ≠ not interchangeable: ← new for old: → old for new



A:D722-E2B-CRCH-1

図番 REF. No.	品番 PART No.	部品名称	PART NAME	数量 Q'TY/S.No.		互換性 I.C.	備考 REMARKS
				A	B		
010	16241-6401-2	オルタネータアツシ	ASSY ALTERNATOR	1	-		
020	15881-6411-0	ダイナモプーリ	PULLEY, DYNAMO	1	-		
030	15881-9201-0	ナツト	NUT	1	-		
040	15881-6415-0	カラー	COLLAR	1	-		
050	66436-6404-0	ロータ	ROTOR	1	-		
060	15881-6480-0	ベアリングカバー	COVER, BEARING	1	-		
070	16652-6477-0	ボールベアリング	BEARING, BALL	1	-		
080	15881-6481-0	スラストサガネ	WASHER, THRUST	1	-		
090	66436-6402-0	ドライブエンドフレーム	FRAME, DRIVE END	1	-		
100	15881-6471-0	リテーナプレート	PLATE, RETAINER	1	-		
110	15881-9301-0	マルコネジ	SCREW, ROUND HEAD	4	-		
120	15881-6426-0	スルーボルト	BOLT, THROUGH	2	-		
130	16652-6478-0	ボールベアリング	BEARING, BALL	1	-		
140	16231-6406-0	エンドフレーム	FRAME, END	1	-		
150	16231-6423-0	カバー(エンド)	COVER, END	1	-		
160	16231-6485-0	レクチファイアアツシ	ASSY RECTIFIER	1	-		
170	16241-6490-0	インシュレーションブッシュ	BUSH, INSULATION	1	-		
180	16652-6431-0	ブラシホルダ	HOLDER, BRUSH	1	-		
190	15881-6409-0	ブラシ	BRUSH	2	-		
200	15881-6433-0	ブラシスプリング	SPRING, BRUSH	2	-		
210	15881-9302-0	マルコネジ	SCREW, ROUND HEAD	2	-		
220	15881-9303-0	マルコネジ	SCREW, ROUND HEAD	6	-		
230	15881-9304-0	マルコネジ	SCREW, ROUND HEAD	1	-		
240	15881-9104-0	ボルト	BOLT	3	-		
250	15881-9202-0	ナツト	NUT	2	-		
260	15881-9105-0	ボルト	BOLT	2	-		
270	14182-9203-0	ナツト	NUT	1	-		
280	1K531-6460-2	レギュレータアツシ	ASSY REGULATOR	1	-		

↔ Interchangeable; ≠ not interchangeable; ← new for old; → old for new

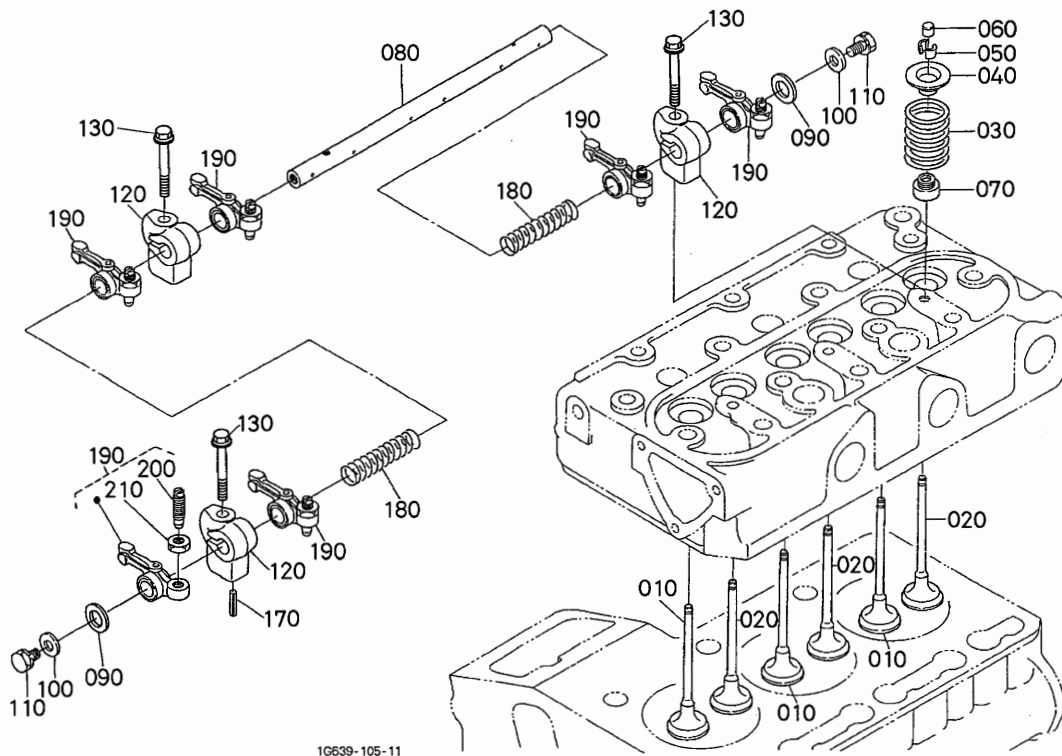


1G639-155-10

A:D722-E2B-CRCH-1

図番 REF. No.	品番 PART No.	部品名称	PART NAME	数量 QTY/S. No.		互換性 I. C.	備考 REMARKS
				A	B		
010	67980-3115-0	スタータ,アツシ	ASSY STARTER	1	-		12V 1.0KW
020	6A100-3116-0	ヨーク,アツシ(スタータ)	ASSY YOKE, STARTER	1	-		
030	14958-6338-0	ホルダ,アツシ	ASSY HOLDER	1	-		
040	6A100-3117-0	アマチユアアツシ	ASSY ARMATURE	1	-		
045	15504-6353-0	ボールベアリング	BEARING, BALL	1	-		
047	15504-6350-0	ボールベアリング	BEARING, BALL	1	-		
050	K3511-8143-0	クラッチ,サブアツシ(スタータ)	ASSY CLUTCH, STARTER	1	-		
055	17311-6328-0	ピニオンギヤ	GEAR, PINION	1	-		
060	67980-3118-0	ハウジング,アツシ(スタータ)	ASSY HOUSING, STARTER	1	-		
070	6A100-3119-0	ベアリング(オイルス)	BEARING	1	-		
080	K3511-8145-0	フレーム,アツシ(コミュテター)	ASSY FRAME	1	-		
090	12182-6329-0	カバー(ミスヌキ)	COVER	1	-		
100	14958-6353-0	ベアリングサブアツシ	ASSY BEARING	1	-		
110	K3511-8146-0	シャフト,サブアツシ(スタータ)	ASSY SHAFT, STARTER	1	-		
120	14958-6326-0	ギヤ(1)	GEAR	3	-		
130	14958-6327-0	ギヤ(2)	GEAR	1	-		
135	15401-6339-0	ブラシスプリング	SPRING, BRUSH	12	-		
140	14958-6305-0	レバー(スター外ドライブ)	LEVER	1	-		
150	12181-6308-0	スイッチアツシ,マグネツク	ASSY SWITCH, MAGNETIC	1	-		
160	14958-6317-0	スナップリング(シャフト)	RING, SNAP	1	-		
170	12181-6322-0	リング,スナップ	RING, SNAP	1	-		
180	13816-6346-0	ピニオンストップカラー	COLLAR	1	-		
190	14958-9401-0	ヒラザガネ1	WASHER, PLAIN	1	-		
200	14958-9402-0	ヒラザガネ2	WASHER, PLAIN	1	-		
210	14958-9403-0	ヒラザガネ3	WASHER, PLAIN	1	-		
220	14958-9404-0	プレート	PLATE	1	-		
230	16611-9202-0	ナツト(ヘキサゴン)	NUT, HEXAGON	1	-		
240	14278-9201-0	ナツト	NUT	2	-		
250	11460-6332-0	ホルト(スルー)	BOLT, THROUGH	2	-		
260	13801-9410-0	ハネザガネ&ミ	WASHER, SPRING	1	-		

↔ Interchangeable; ≠ not interchangeable; ← new for old; → old for new



1G639-105-11

A:D722-E2B-CRCH-1

図番 REF. No.	品番 PART No.	部品名称	PART NAME	数量 Q'TY/S. No.		互換性 I. C.	備考 REMARKS
				A	B		
010	14601-1311-0	インレットバルブ	VALVE, INLET	3	-		
020	14601-1312-0	エキゾーストバルブ	VALVE, EXHAUST	3	-		
030	14601-1324-0	バルブスプリング	SPRING, VALVE	6	-		
040	14601-1333-0	バルブスプリングリテーナ	RETAINER, SPRING	6	-		
050	14601-1336-0	コレット(2ヶ-1セット)	COLLET, VALVE SPRING	6	-		SET
060	11420-1315-0	バルブステムシール	SEAL, VALVE STEM	6	-		
070	16851-1328-0	キャップ(バルブ)	CAP, VALVE	6	-		
080	15861-1426-3	ロッカアームシク	SHAFT, ROCKER ARM	1	-		
090	16871-1443-0	ザガネ(ロッカアームシフト)	WASHER	2	-		
100	15841-9402-2	ヒラザガネ	WASHER, PLAIN	2	-		
110	01023-50610	ボルト	BOLT	2	-		
120	1G958-1435-0	ブラケット(ロッカアーム)	BRACKET, ROCKER ARM	3	-		
130	01754-50640	フランジボルト	BOLT, FLANGE	3	-		
140	----	ブランク	BLANK	-	-		
150	----	ブランク	BLANK	-	-		
160	----	ブランク	BLANK	-	-		
170	05411-00420	スプリングピン	PIN, SPRING	1	-		
180	14601-1431-0	ロッカアームスプリング	SPRING, ROCKER ARM	2	-		
190	15841-1403-0	ロッカアームアツシ	ASSY ROCKER ARM	6	-		
200	15841-1423-0	チヨウセイネジ	SCREW, ADJUSTING	6	-		
210	14601-1424-0	ナット	NUT	6	-		

↔ Interchangeable; ≠ not interchangeable; ← new for old; → old for new

