

クボタディーゼルエンジン

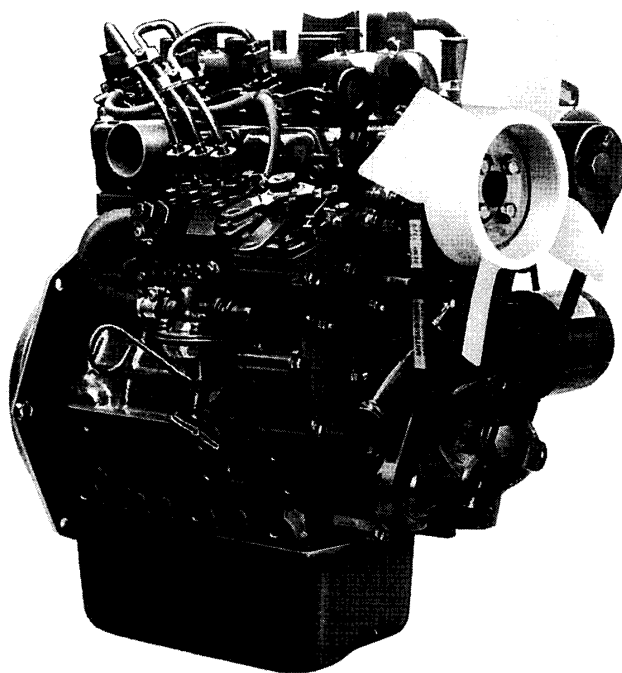
KUBOTA DIESEL ENGINE

純正部品表

ILLUSTRATED PARTS LIST

D722-E2B-CRCH-2

ご注文の際は部品番号の前にZKをご記入下さい。



型 式 名	備 考
D722-E2B-CRCH-2	(株)筑水キャニコム運搬車(S100)搭載用

2006年3月初版
MAR. 2006

部品表番号
CODE No.

07909-B5336

Kubota

目 次

[D722-E2B-CRCH-2]

0001	クランクケース	1
0002	オイルパン	2
0003	シリンダヘッド	3
0004	ギヤーケース	4
0005	ヘッドカバー	5
0006	オイルフィルタ	6
0007	オイルゲージ	7
0008	オイルポンプ	8
0100	メインベアリングケース	9
0101	カム軸・アイドル軸	10
0102	ピストン・クランク軸	11
0103	フライホイール	13
0105	フューエルカム軸・ガバナ軸	14
0180	アイドルリング制限装置	15
0201	停止ソレノイド	16
0202	燃料噴射ポンプ	17
0205	速度調整板	18
0206	ノズルホルダ・グロープラグ	19
0207	ノズルホルダ分解	20
0212	フォークレバー (ガバナ)	22
0300	燃料フィルタ	23
0302	燃料ポンプ (電気式)	24
0305	カバー	25
0402	オルタネータ・プーリ	26
0403	オルタネータ分解	27
0404	スタータ	28
0405	スタータ分解	29
0406	オイルスイッチ・水温センサ・プラグ	31
0500	ウォータフランジ・サーモスタット	32
0501	ウォータポンプ	33
0502	ラジエータ	34
0503	ウォータパイプ	35
0504	冷却ファン	36
0505	冷却水リザーブタンク	37
0600	バルブ・ロッカアーム	38
0601	吸気マニホールド	39
0602	排気マニホールド	40
0603	エアークリーナ	41
0605	マフラ	42
0700	油圧ポンプ	43
0701	油圧ポンプ分解	44
0800	グローランプ・タイマ	45
0809	銘板・取扱説明書	46
0903	ピストンキット (オプション)	47
■	品番索引	48

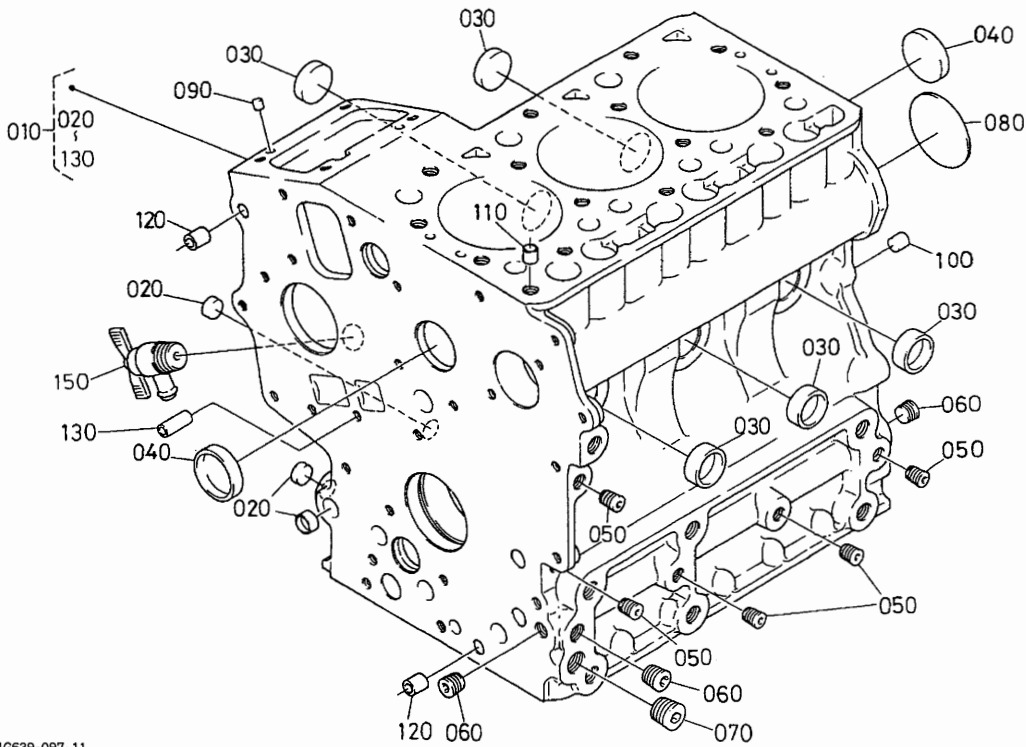
CONTENTS

[D722-E2B-CRCH-2]

0001	CRANKCASE	1
0002	OIL PAN	2
0003	CYLINDER HEAD	3
0004	GEAR CASE	4
0005	HEAD COVER	5
0006	OIL FILTER	6
0007	DIPSTICK AND GUIDE	7
0008	OIL PUMP	8
0100	MAIN BEARING CASE	9
0101	CAMSHAFT AND IDLE GEAR SHAFT	10
0102	PISTON AND CRANKSHAFT	11
0103	FLYWHEEL	13
0105	FUEL CAMSHAFT AND GOVERNOR SHAFT	14
0180	IDLE APPARATUS	15
0201	STOP SOLENOID	16
0202	INJECTION PUMP	17
0205	SPEED CONTROL PLATE	18
0206	NOZZLE HOLDER AND GLOW PLUG	19
0207	NOZZLE HOLDER (COMPONENT PARTS)	20
0212	FORK LEVER(GOVERNOR)	22
0300	FUEL FILTER	23
0302	FUEL PUMP (ELECTRICAL)	24
0305	COVER	25
0402	ALTERNATOR AND PULLEY	26
0403	ALTERNATOR (COMPONENT PARTS)	27
0404	STARTER	28
0405	STARTER (COMPONENT PARTS)	29
0406	OIL SWITCH/THERMOMETER AND PLUG	31
0500	WATER FLANGE AND THERMOSTAT	32
0501	WATER PUMP	33
0502	RADIATOR	34
0503	WATER PIPE	35
0504	FAN	36
0505	RESERVE TANK	37
0600	VALVE AND ROCKER ARM	38
0601	INLET MANIFOLD	39
0602	EXHAUST MANIFOLD	40
0603	AIR CLEANER	41
0605	MUFFLER	42
0700	HYDRAULIC PUMP	43
0701	HYDRAULIC PUMP (COMPONENT PARTS)	44
0800	GLOW LAMP AND TIMER	45
0809	LABEL AND OPERATOR'S MANUAL	46
0903	PISTON KIT (OPTION)	47
■	NUMERICAL INDEX	48

0001

クランクケース
CRANKCASE

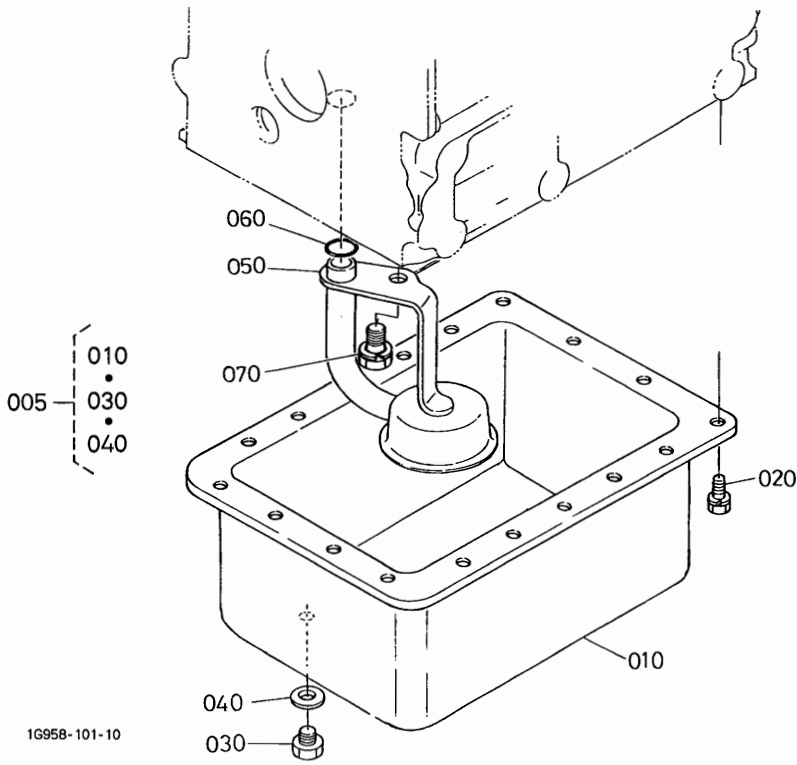


1G639-097-11

A:D722-E2B-CRCH-2

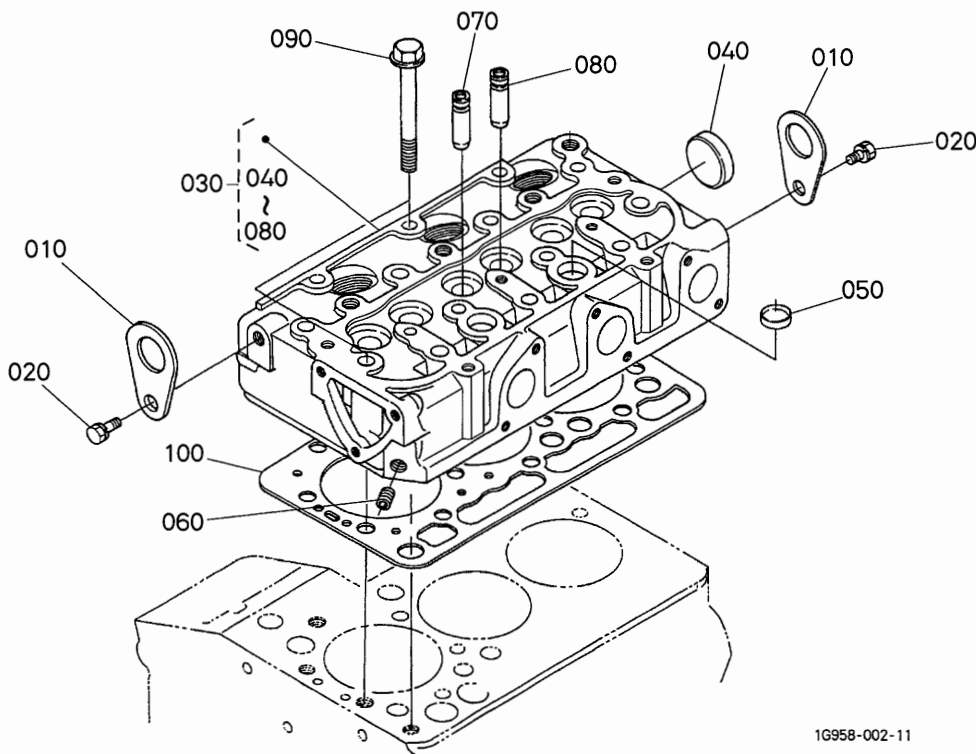
図番 REF. No.	品番 PART No.	部品名称	PART NAME	数量 Q'TY/S. No.		互換性 I.C.	備考 REMARKS
				A	B		
010	16875-0102-0	クランクケース, コンブ	COMP. CRANKCASE	1	-		
020	16851-9626-0	ワングタプラグ 1	CAP, SEALING	3	-		
030	16851-9627-0	ワングタプラグ 2	CAP, SEALING	5	-		
040	15451-9627-0	ワングタプラグ	CAP, SEALING	2	-		
050	15261-9601-0	プラグ (M8 テーパ)	PLUG	5	-		
060	15521-9602-0	プラグ (R1/8)	PLUG	3	-		
070	15521-9603-0	プラグ (R1/4)	PLUG	1	-		
080	15261-9616-0	ヘルチプラグ	PLUG, EXPANSION	1	-		
090	05012-00508	ヘイコウピン	PIN, STRAIGHT	2	-		
100	05012-00814	ヘイコウピン	PIN, STRAIGHT	2	-		
110	15221-3365-0	パイプピン	PIN, PIPE	1	-		
120	15231-3396-0	パイプピン	PIN, PIPE	2	-		
130	17331-5919-0	パイプピン	PIN, PIPE	2	-		
140	----	ブランク	BLANK	-	-		
150	15841-7302-0	ドレン コック アツシ	ASSY COCK, DRAIN	1	-		

↔ Interchangeable; ≠ not interchangeable; ← new for old; → old for new



A: D722-E2B-CRCH-2

図番 REF. No.	品番 PART No.	部品名称	PART NAME	数量 QTY/S. No.		互換性 I. C.	備考 REMARKS
				A	B		
005	16863-0160-0	オイルパン, キット	KIT OIL PAN	1	-		
010	16863-0150-5	オイルパンコンブ	COMP. OIL PAN	1	-		
020	01023-50612	ボルト	BOLT	18	-		
030	15707-3375-0	プラグ (ドレーン)	PLUG, DRAIN	1	-		
040	16265-9667-0	ガスケット (ドレーン, オイルパン)	GASKET	1	-		
050	16851-3211-0	オイルフィルタ 1	FILTER, OIL	1	-		
060	04814-00160	Oリング	O RING	1	-		
070	01123-60814	ボルト	BOLT	1	-		



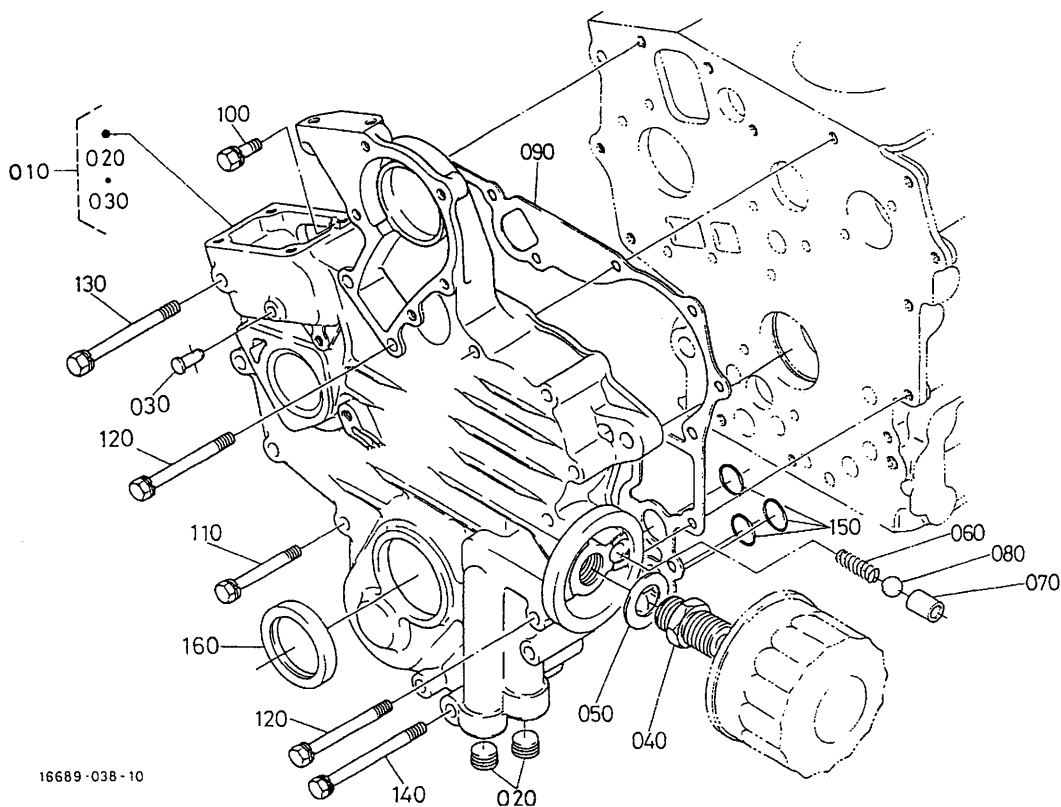
A:D722-E2B-CRCH-2

図番 REF. No.	品番 PART No.	部品名称	PART NAME	数量 QTY/S. No.		互換性 I.C.	備考 REMARKS
				A	B		
010	15221-0175-0	エンジンフック	HOOK, ENGINE	2	-		
020	01123-60816	ボルト	BOLT	2	-		
030	1G968-0304-0	シリンダヘッド, コンブ	COMP. CYLINDER HEAD	1	-		
040	15321-9626-0	ワンガタプラグ	CAP, SEALING	1	-		
050	15261-0337-0	ワンガタプラグ	CAP, SEALING	2	-		
060	15261-9601-0	プラグ (M8 テーパ)	PLUG	1	-		
070	15841-1354-0	インレットバルブガイド	GUIDE, INLET VALVE	3	-		
080	15841-1356-0	エキゾーストバルブガイド	GUIDE, EXHAUST VALVE	3	-		
090	14601-0345-0	ヘッドボルト	BOLT, CYLINDER HEAD	14	-		
100	16871-0331-2	ガスケット (シリンダヘッド)	GASKET, CYLINDER HEAD	1	-		

↔ Interchangeable; ≠ not interchangeable; ← new for old; → old for new

0004

ギヤケース
GEAR CASE



16689-038-10

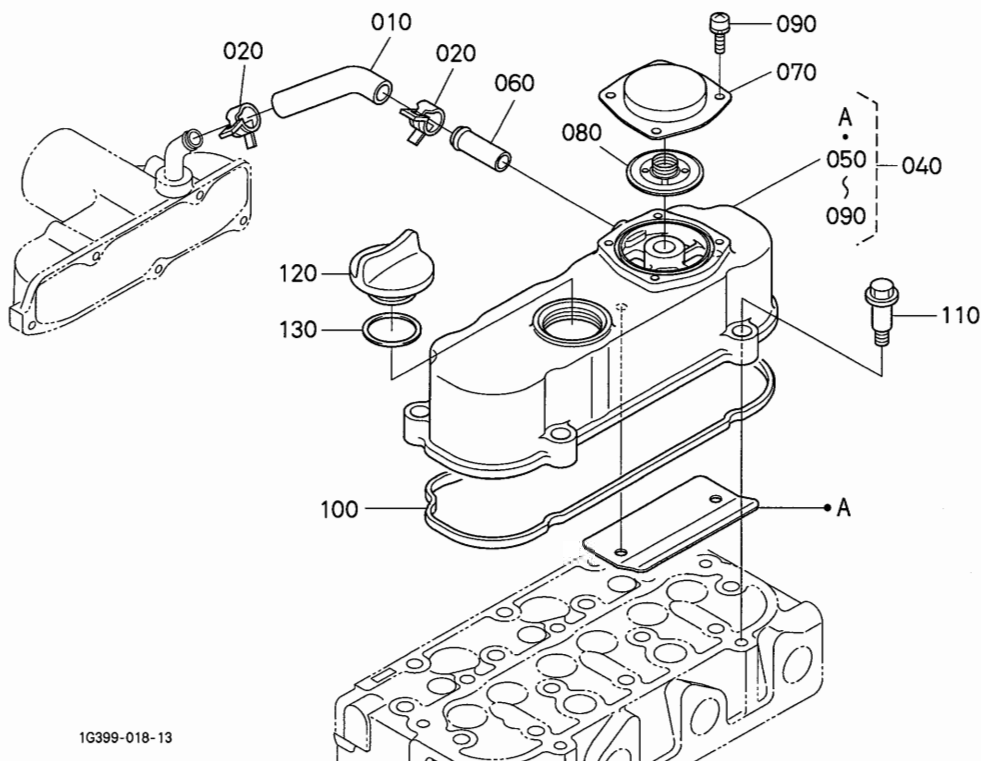
A:D722-E2B-CRCH-2

図番 REF. No.	品番 PART No.	部品名称	PART NAME	数量 Q'TY/S.No.		互換性 I.C.	備考 REMARKS
				A	B		
010	1G008-0402-0	ギヤケース,コンプ	COMP. CASE, GEAR	1	-		
020	15521-9603-0	プラグ (R1/4)	PLUG	2	-		
030	15841-5628-0	スタートスプリングピン	PIN, START SPRING	1	-		
040	15241-3229-0	カンツギテ	JOINT, PIPE	1	-		
050	15841-9401-0	ヒラサガネ	WASHER, PLAIN	1	-		
060	16851-3695-0	スプリング	SPRING	1	-		
070	15841-3693-0	バルブシート	SEAT, VALVE	1	-		
080	07715-03211	ボール	BALL	1	-		
090	15862-0413-2	パツキン (ギヤケース,NA)	GASKET, GEAR CASE NA	1	-		
100	01023-50618	ボルト	BOLT	1	-		
110	01023-60650	サガネツキボルト	BOLT	8	-		
120	15841-9101-0	ボルト	BOLT	5	-		
130	01023-60670	ボルト	BOLT	1	-		
140	01023-50675	ボルト	BOLT	1	-		
150	04814-06130	リング	O RING	3	-		
160	15877-0414-0	オイルシール	SEAL, OIL	1	-		

↔ Interchangeable; ≠ not interchangeable; ← new for old; → old for new
4

0005

ヘッドカバー
HEAD COVER



1G399-018-13

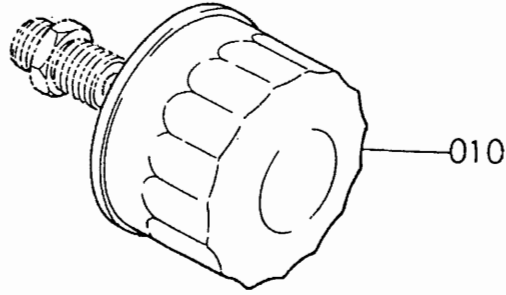
A:D722-E2B-CRCH-2

図番 REF. No.	品番 PART No.	部品名称	PART NAME	数量 Q'TY/S.No.		互換性 I.C.	備考 REMARKS
				A	B		
010	1G958-0551-2	チューブ (フレザ)	TUBE, BREATHER	1	-		
020	09318-88125	クリップ	CLAMP, HOSE	2	-		
030	----	ブランク	BLANK	-	-		
040	1G958-1450-4	ヘッドカバー、アツシ	ASSY COVER, CYL. HEAD	1	-		
050	1G958-1451-2	ヘッドカバー	COVER, CYL. HEAD	1	-		
060	16241-7337-0	パイプ (ウォーターターン)	PIPE, WATER RETURN	1	-		
070	1G801-0512-0	カバー (フレザ)	COVER, BREATHER	1	-		
080	1G911-0520-3	バルブ、コンプ (フレザ)	COMP. VALVE, BREATHER	1	-		
090	03024-50510	ザガネツキコネジ	SCREW, WITH WASHER	4	-		
100	1G958-1452-0	ガスケット (ヘッドカバー)	GASKET, HEAD COVER	1	-		
110	1G911-9102-2	ボルト	BOLT	4	-		
120	E9151-3314-0	プラグ (キユウ)	PLUG, OIL FILLER	1	-		
130	04814-50300	Oリング	O RING	1	-		

↔ Interchangeable; ≠ not interchangeable; ← new for old; → old for new

0006

オイルフィルタ
OIL FILTER



16682-043-10

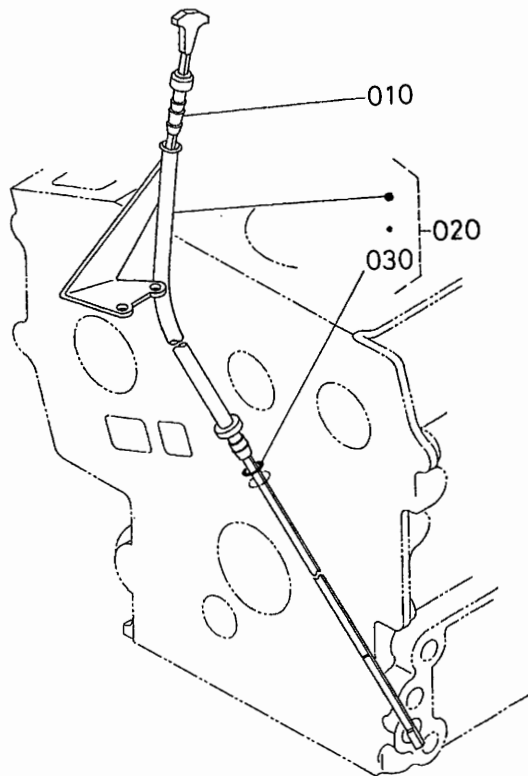
A:D722-E2B-CRCH-2

図番 REF. No.	品番 PART No.	部品名称	PART NAME	数量 Q'TY/S.No.		互換性 I.C.	備考 REMARKS
				A	B		
010	15853-3243-0	フィルタ(オイル,カートリッジ)	CARTRIDGE,OIL FILTER	1	-		

↔ Interchangeable; ≠ not interchangeable; ← new for old; → old for new
6

0007

オイルゲージ DIPSTICK AND GUIDE

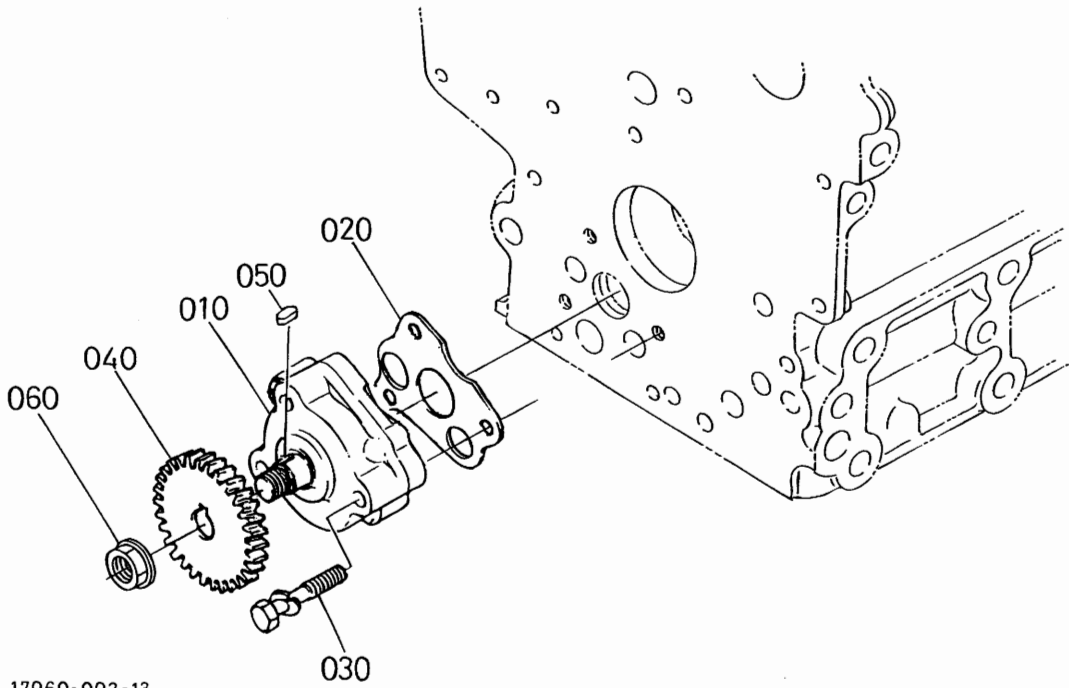


17472-001-20

A:D722-E2B-CRCH-2

図番 REF. No.	品番 PART No.	部品名称	PART NAME	数量 Q'TY/S. No.		互換性 I. C.	備考 REMARKS
				A	B		
010	16875-3641-0	オイルゲージ	GAUGE, OIL	1	-		
020	16875-3650-2	ガイド,アツシ(オイルゲージ)	ASSY GUIDE, OIL GAUGE	1	-		
030	04814-00090	Oリング	O RING	1	-		

↔ Interchangeable; ≠ not interchangeable; ← new for old; → old for new

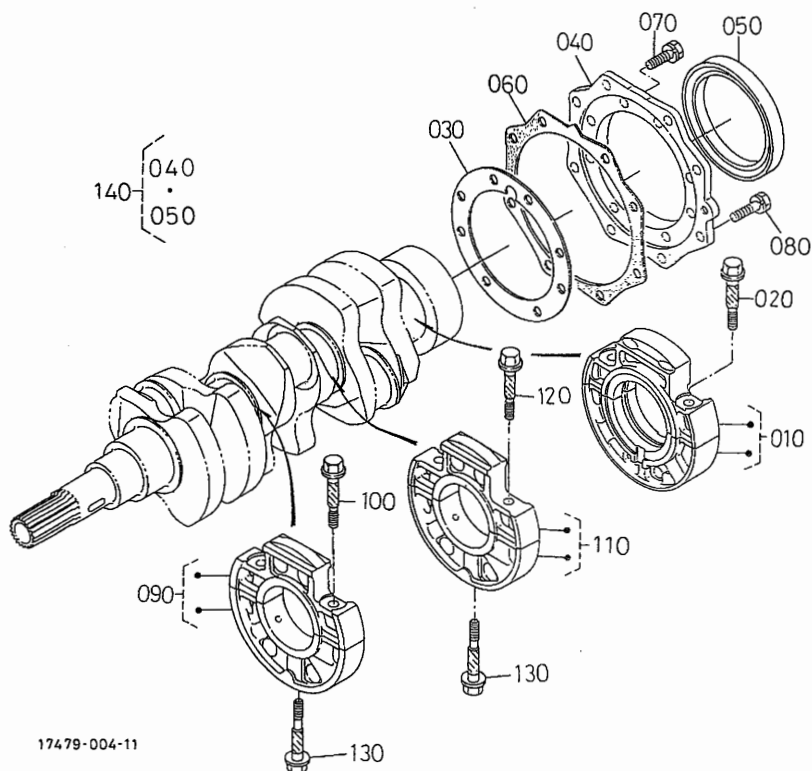


17060-002-13

A: D722-E2B-CRCH-2

図番 REF. No.	品番 PART No.	部品名称	PART NAME	数量 Q'TY/S. No.		互換性 I.C.	備考 REMARKS
				A	B		
010	16851-3501-2	ポンプ,アツシ(オイル)	ASSY PUMP,OIL	1	-		
020	16851-3515-2	ハツキン(オイルポンプ,NA)	GASKET,OIL PUMP NA	1	-		
030	15841-9105-0	ボルト	BOLT	3	-		
040	15841-3566-0	オイルポンプ外ウギヤ	GEAR,OIL PUMP DRIVE	1	-		
050	05712-00408	フェザキー	KEY,FEATHER	1	-		
060	02783-50100	フランジナット	NUT,FLANGE	1	-		

↔ Interchangeable; ≠ not interchangeable; ← new for old; → old for new

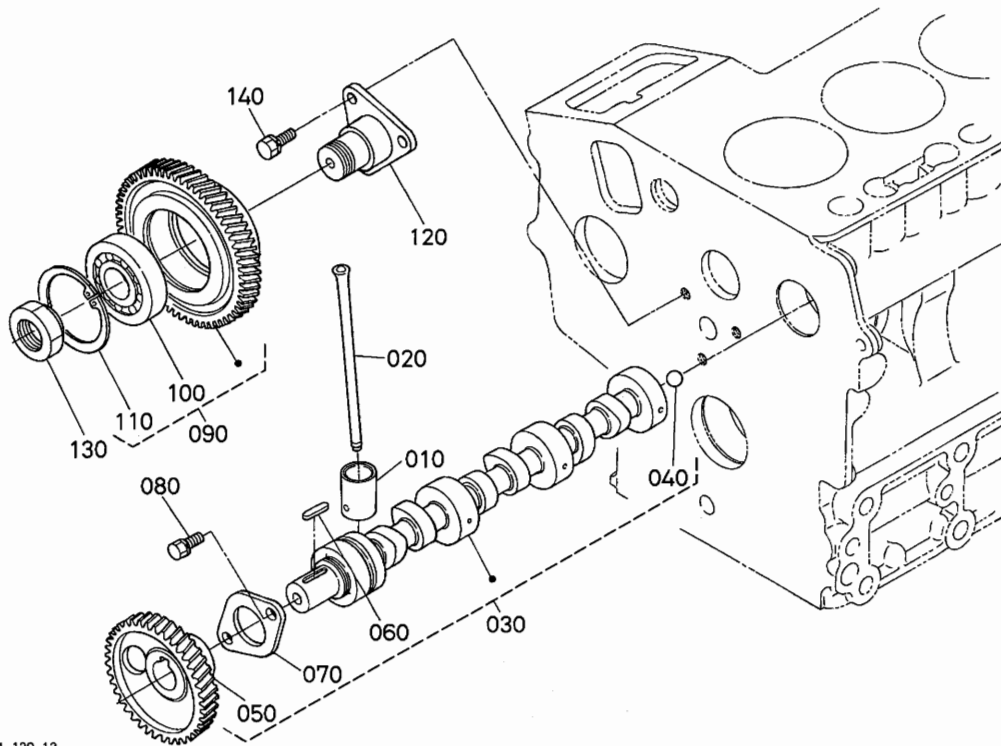


A:D722-E2B-CRCH-2

図番 REF. No.	品番 PART No.	部品名称	PART NAME	数量 Q'TY/S. No.		互換性 I. C.	備考 REMARKS
				A	B		
010	16851-0409-2	ベアリングケース,アツシ(ホイール,メ)	ASSY CASE, MAIN BRG.	1	-		
020	15841-0454-0	ベアリングケースボルト1	BOLT, BEARING CASE	2	-		
030	15852-0436-0	ベアリングケースパッキン	GASKET, BEARING CASE	1	-		
040	15841-0481-5	カバー(ベアリングケース)	COVER, BEARING CASE	1	-		
050	19215-9916-0	オイルシールホイールガワ	SEAL, OIL	1	-		
060	15841-0482-2	ガスケット(ケースカバー,NA)	GASKET	1	-		
070	01023-50620	ボルト	BOLT	8	-		
080	01023-50622	ボルト	BOLT	8	-		
090	16851-0404-0	メインベアリングケースアツシ1	ASSY CASE, MAIN BRG.	1	-		
100	15841-0454-0	ベアリングケースボルト1	BOLT, BEARING CASE	2	-		
110	16861-0405-0	メインベアリングケースアツシ2	ASSY CASE, MAIN BRG.	1	-		
120	15841-0454-0	ベアリングケースボルト1	BOLT, BEARING CASE	2	-		
130	15841-0456-2	ベアリングケースボルト2	BOLT, BEARING CASE	2	-		
140	15841-0480-3	カバー,アツシ(ベアリングケース)	ASSY COVER, BRG. CASE	1	-		

0101

カム軸・アイドル軸 CAMSHAFT AND IDLE GEAR SHAFT

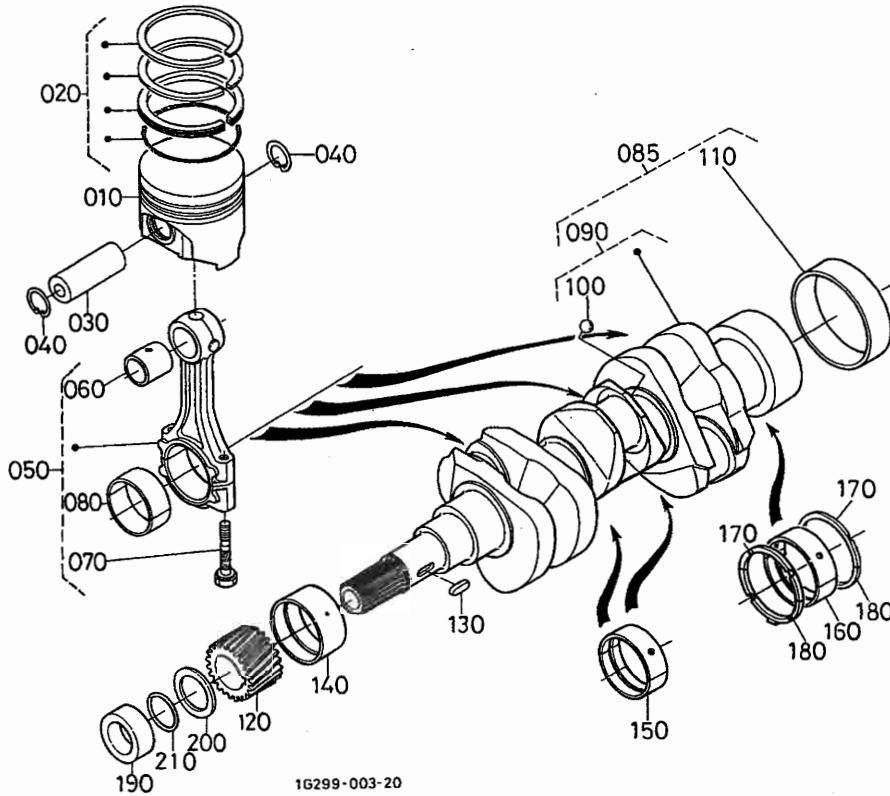


16871-129-13

A:D722-E2B-CRCH-2

図番 REF. No.	品番 PART No.	部 品 名 称	PART NAME	数 量 QTY/S. No.		互換性 I.C.	備 考 REMARKS
				A	B		
010	16851-1555-2	タペット	TAPPET	6	-		
020	16851-1511-0	プッシュロッド	PUSH ROD	6	-		
030	16864-1601-0	カムシャフト, アツシ	ASSY CAMSHAFT	1	-		
040	07715-00401	ボール	BALL	1	-		
050	16864-1651-0	ギヤ(カム)	GEAR, CAM	1	-		
060	05712-00518	フェザキー	KEY, FEATHER	1	-		
070	15841-1627-0	カムシクストップ	STOPPER, CAMSHAFT	1	-		
080	01023-50612	ボルト	BOLT	2	-		
090	16864-2401-0	ギヤ, アツシ(アイドル)	ASSY GEAR, IDLE	1	-		
100	16864-2429-0	ベアリング(アイドルギヤ)	BEARING	1	-		
110	04611-00520	アナサークリップ	CIR CLIP, INTERNAL	1	-		
120	16864-2425-0	シャフト(アイドルギヤ)	SHAFT, IDLE GEAR	1	-		
130	16864-9201-0	ナット	NUT	1	-		
140	01023-50614	ボルト	BOLT	3	-		

↔ Interchangeable; ≠ not interchangeable; ← new for old; → old for new

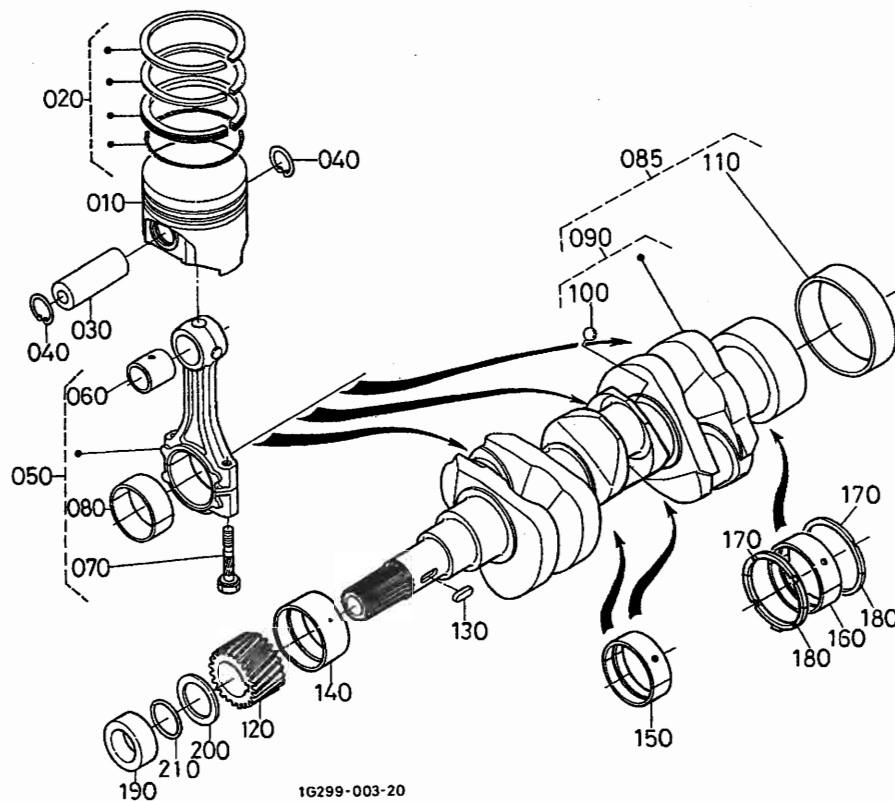


1G299-003-20

A:D722-E2B-CRCH-2

図番 REF. No.	品番 PART No.	部品名称	PART NAME	数量 Q'TY/S. No.		互換性 I. C.	備考 REMARKS
				A	B		
010	16851-2111-2	ピストン	PISTON	3	-		STD
010	16851-2190-0	ピストン 0.25	PISTON	3	-		+0.25mm
020	16853-2105-0	ピストンリング, アツシ	ASSY PISTON RING	3	-		STD
020	16853-2109-0	ピストンリング, アツシ 0.25	ASSY PISTON RING	3	-		+0.25mm
030	16871-2131-0	ピストンピン	PIN, PISTON	3	-		
040	15261-2133-0	ピストンピンサークリップ	CIR CLIP, PISTON PIN	6	-		
050	16851-2201-5	コネクティングロッド, アツシ	ASSY ROD, CONNECTING	3	-		
060	16851-2198-2	ブッシュ (ピストンピン, 03)	EXPANDER, OIL RING	3	-		
070	16851-2214-0	コネクティングロッドボルト	BOLT, CONNECTING ROD	6	-		
080	16851-2232-0	クランクピンメタルセット M	METAL, CRANKPIN M	3	-		STD SET
080	15861-2297-0	クランクピンメタル 02(2コセット)	METAL, CRANKPIN	3	-		-0.20mm SET
080	15861-2298-0	クランクピンメタル 04(2コセット)	METAL, CRANKPIN	3	-		-0.40mm SET
085	16863-2303-0	クランクシャフト, アツシ	ASSY CRANKSHAFT	1	-		
090	16861-2301-0	クランクジクコンプ	COMP. CRANKSHAFT	1	-		
100	07715-03207	ボール	BALL	3	-		
110	19215-2328-0	クランクジクスリーブ	SLEEVE, CRANKSHAFT	1	-		
120	16864-2411-0	ギヤ (クランクシャフト)	GEAR, CRANKSHAFT	1	-		
130	05712-00515	フェザークー	KEY, FEATHER	1	-		
140	15861-2347-0	クランクジクメタル 1	METAL, CRANKSHAFT	1	-		STD
140	15861-2391-0	クランクジクメタル 102	METAL, CRANKSHAFT	1	-		-0.20mm
140	15861-2392-0	クランクジクメタル 104	METAL, CRANKSHAFT	1	-		-0.40mm
150	16861-2349-0	クランクジクメタルセット 3-M	METAL, CRANKSHAFT M	2	-		STD SET
150	15861-2386-0	クランクジクメタル 302	METAL, CRANKSHAFT	2	-		-0.20mm SET
150	15861-2387-0	クランクジクメタル 304	METAL, CRANKSHAFT	2	-		-0.40mm SET
160	16861-2348-0	クランクジクメタルセット 2-M	METAL, CRANKSHAFT M	1	-		STD SET
160	15694-2393-0	クランクジクメタル 202セット	METAL, CRANKSHAFT	1	-		-0.20mm SET
160	15694-2394-0	クランクジクメタル 204セット	METAL, CRANKSHAFT	1	-		-0.40mm SET
170	15261-2353-0	サイドメタル 1	METAL, SIDE	2	-		STD
170	15261-2395-0	サイドメタル 102	METAL, SIDE	2	-		+0.20mm
170	15261-2396-0	サイドメタル 104	METAL, SIDE	2	-		+0.40mm

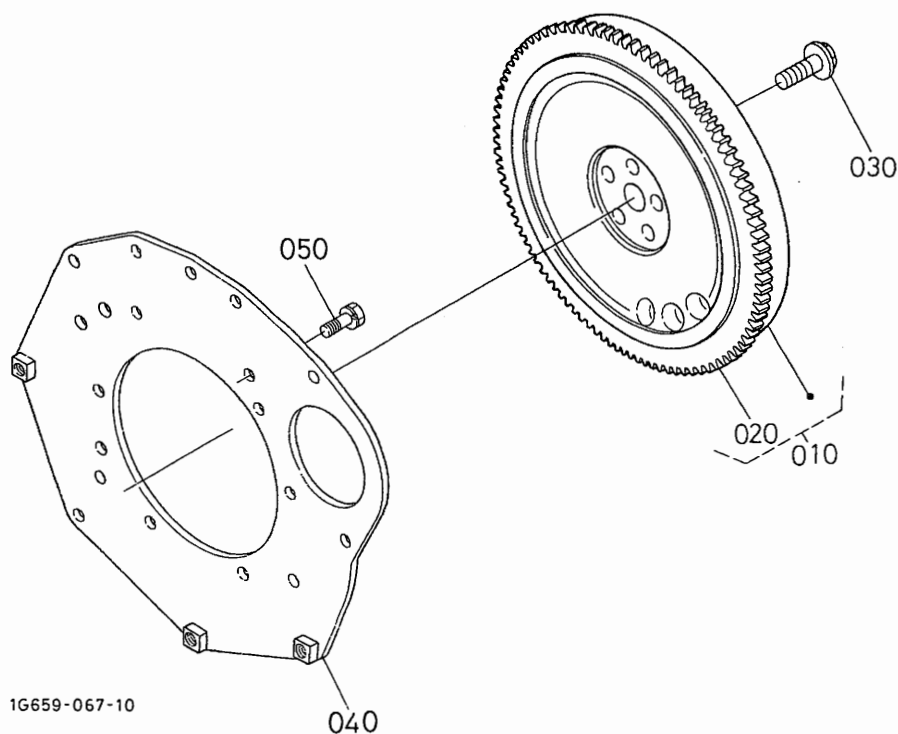
↔ Interchangeable; ≠ not interchangeable; ← new for old; → old for new



1G299-003-20

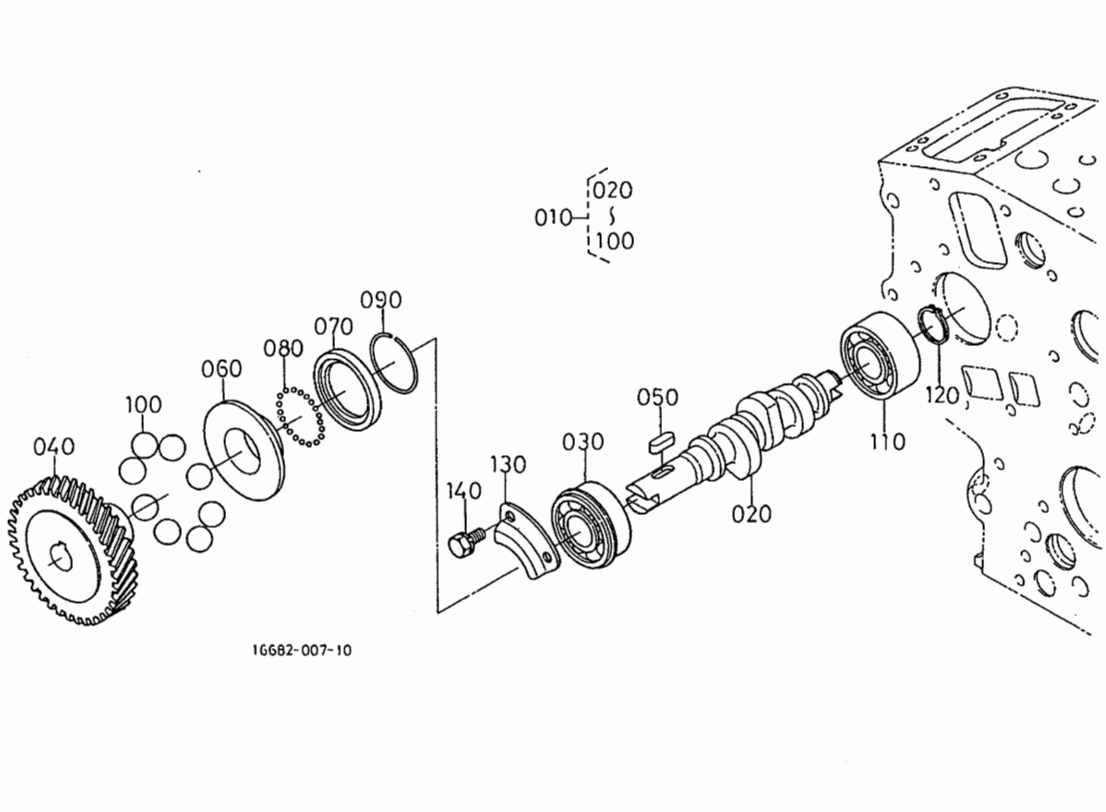
A:D722-E2B-CRCH-2

図番 REF. No.	品番 PART No.	部品名称	PART NAME	数量 Q'TY/S.No.		互換性 I.C.	備考 REMARKS
				A	B		
180	15261-2354-0	サイド・メタル2	METAL, SIDE	2	-		STD
180	15261-2397-0	サイド・メタル202	METAL, SIDE	2	-		+0.20mm
180	15261-2398-0	サイド・メタル204	METAL, SIDE	2	-		+0.40mm
190	15841-2325-0	クランクジクカラー	COLLAR, CRANKSHAFT	1	-		
200	15881-2331-0	クランクジクオイルスリッガ	SLINGER, OIL	1	-		
210	04814-16220	Oリング	O RING	1	-		



A:D722-E2B-CRCH-2

図番 REF. No.	品番 PART No.	部品名称	PART NAME	数量 Q'TY/S.No.		互換性 I.C.	備考 REMARKS
				A	B		
010	16861-2501-4	フライホイールコンプ	COMP. FLYWHEEL	1	-		
020	16851-6382-2	リングギヤ	GEAR, RING	1	-		
030	15852-2516-0	フライホイールボルト	BOLT, FLYWHEEL	5	-		
040	19666-0462-0	リヤエンドプレート	PLATE, REAR END	1	-		
050	16871-9101-0	ボルト	BOLT	10	-		

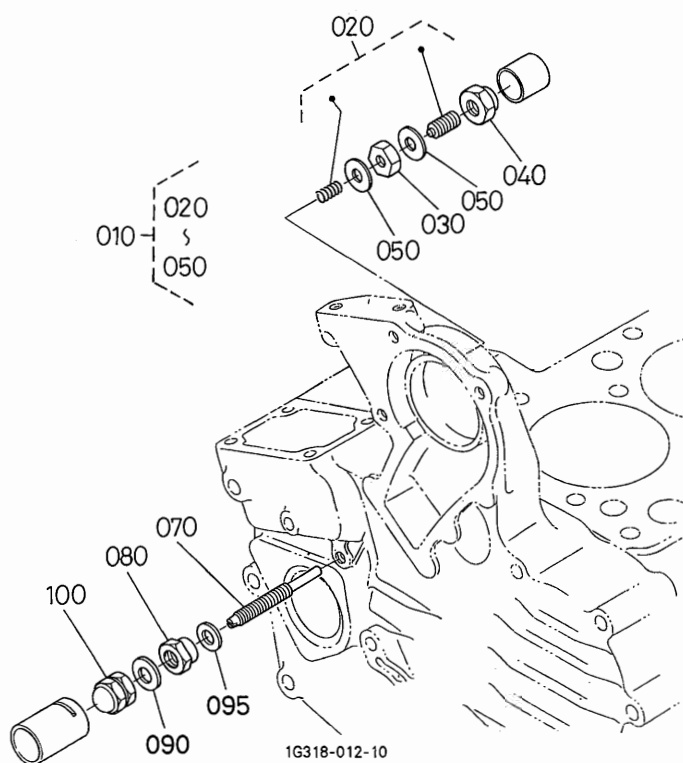


A:D722-E2B-CRCH-2

図番 REF. No.	品番 PART No.	部品名称	PART NAME	数量 QTY/S. No.		互換性 I. C.	備考 REMARKS
				A	B		
010	16861-1602-4	フューエルカムシクアツシ	ASSY CAMSHAFT, FUEL	1	-		
020	15875-1617-3	フューエルカムシク	CAMSHAFT, FUEL	1	-		
030	08153-06203	ボールベアリング	BEARING, BALL	1	-		
040	16851-5115-0	インジェクションポンプギヤ	GEAR, INJECTION PUMP	1	-		
050	05712-00515	フェザキー	KEY, FEATHER	1	-		
060	15841-5545-2	スリーブ(ガバナ)	SLEEVE, GOVERNOR	1	-		
070	15841-5569-0	ガバナボールケース	CASE, GOVERNOR BALL	1	-		
080	07715-00801	ボール	BALL	32	-		
090	15261-5547-0	サークルリップ	CIR-CLIP, GOV. SLEEVE	1	-		
100	07715-03217	コウキユウ	BALL	8	-		
110	16871-9730-0	ボールベアリング	BEARING, BALL	1	-		
120	04612-00170	シクサーリップ	CIR CLIP, EXTERNAL	1	-		
130	15841-1632-0	フューエルカムシクストツハ	STOPPER, FUEL. C/SHAFT	1	-		
140	01023-50612	ボルト	BOLT	2	-		

↔ Interchangeable; ≠ not interchangeable; ← new for old; → old for new

0180 アイドリング制限装置
IDLE APPARATUS

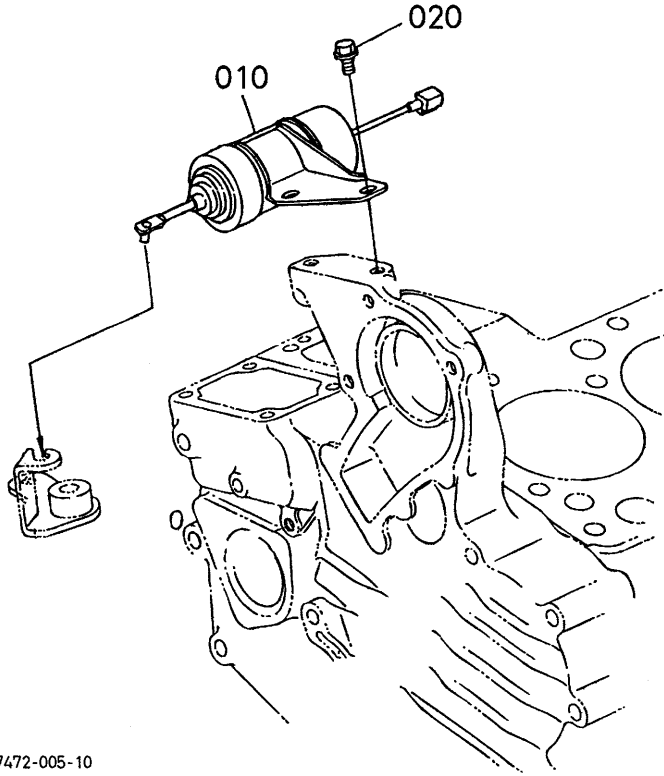


A:D722-E2B-CRCH-2

図番 REF. No.	品番 PART No.	部品名称	PART NAME	数量 Q' TY/S. No.		互換性 I. C.	備考 REMARKS
				A	B		
010	15841-5409-2	アイドリングセイゲソウチアツシ	ASSY APPARATUS, IDLE	1	-		
020	15841-5410-0	チヨウセイボルトアツシ	ASSY BOLT, ADJUSTMENT	1	-		
030	15261-9202-0	ナツト	NUT	1	-		
040	15841-5422-0	フクロナツト	NUT	1	-		
050	15021-3366-0	ハツキン	GASKET	2	-		
060	----	ブランク	BLANK	-	-		
070	15841-5412-3	ボルト (チヨウセイ)	BOLT, ADJUSTING	1	-		
080	1G031-5421-0	ナツト (S, ロック)	NUT, LOCK	1	-		
090	15601-9665-0	ハツキン	GASKET	1	-		
095	1G021-9665-0	ガスケット	GASKET	1	-		
100	15841-9233-0	フクロナツト	NUT	1	-		

0201 停止ソレノイド

STOP SOLENOID

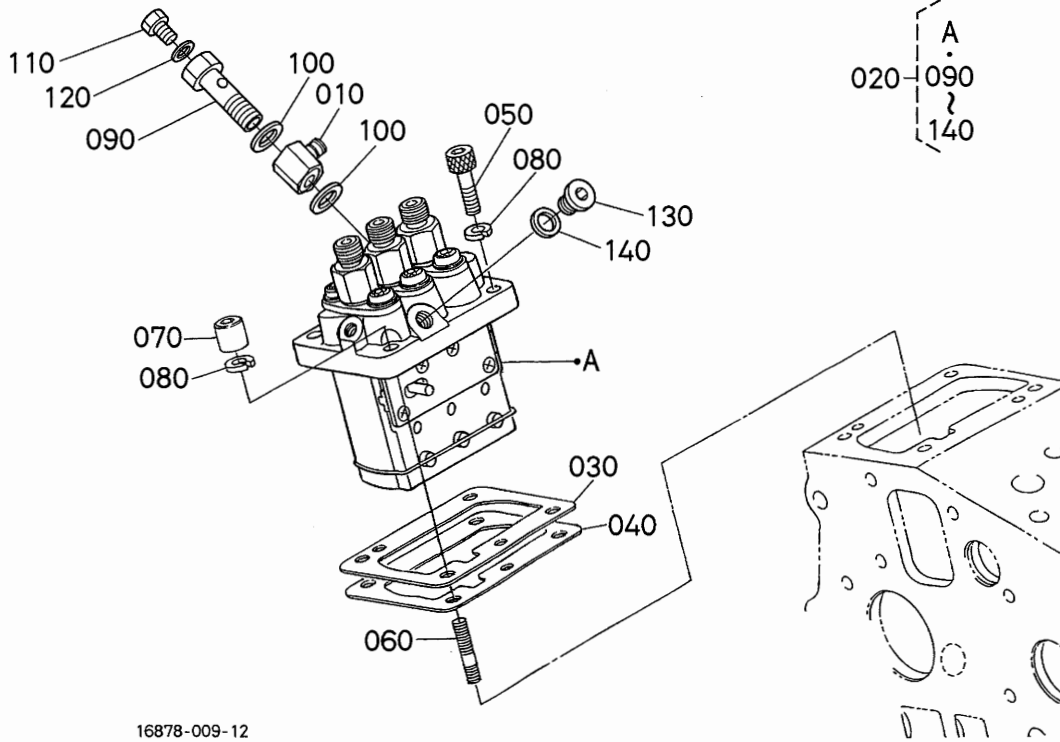


17472-005-10

A:D722-E2B-CRCH-2

図番 REF. No.	品番 PART No.	部品名称	PART NAME	数量 Q' TY/S. No.		互換性 I. C.	備考 REMARKS
				A	B		
010	16851-6001-3	停止ソレノイド	SOLENOID, STOP	1	-		
020	01754-50612	フランジボルト	BOLT, FLANGE	2	-		

↔ Interchangeable; ≠ not interchangeable; ← new for old; → old for new



16878-009-12

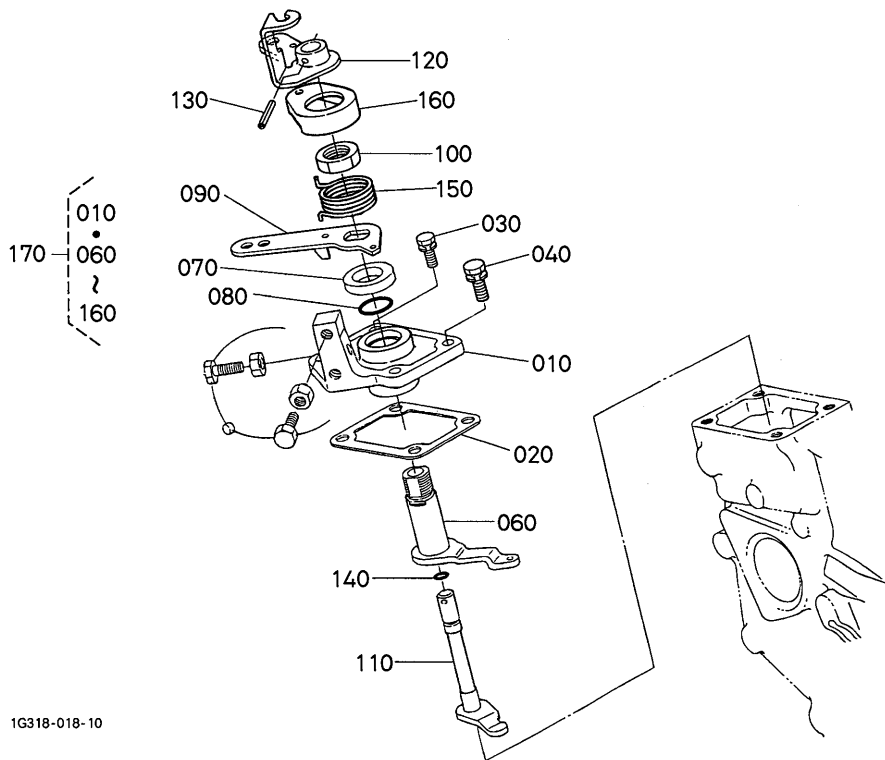
A:D722-E2B-CRCH-2

図番 REF. No.	品番 PART No.	部品名称	PART NAME	数量 QTY/S. No.		互換性 I. C.	備考 REMARKS
				A	B		
010	15841-9568-0	アイカツギテ	JOINT, EYE	1	-		
020	16006-5101-0	インジェクションポンプ, アツシ	ASSY PUMP, INJECTION	1	-		
030	16006-5209-2	シム (INJ. ポンプ, 0.20)	SHIM, INJECTION PUMP	1	-		0.20mm
030	16006-5211-2	シム (INJ. ポンプ, 0.25)	SHIM, INJECTION PUMP	1	-		0.25mm
040	16006-5212-2	シム (INJ. ポンプ, 0.30)	SHIM, INJECTION PUMP	1	-		0.30mm
050	01311-10620	ロツカアナツキボルト	BOLT, HEX-SOC-HD	2	-		
060	15841-9150-0	スタツト	STUD	2	-		
070	15841-9232-0	フクロナツ	NUT	2	-		
080	04512-60060	ハネザガネ	WASHER, SPRING	4	-		
090	15841-5132-0	ホロ-スクリュウ	SCREW, HOLLOW	1	-		
100	15841-9665-0	ハツキン	GASKET	2	-		
110	15841-5135-0	エア-プリユ-ダ' スクリユ-	SCREW	1	-		
120	15841-9666-0	ハツキン	GASKET	1	-		
130	16030-9601-0	プラグ	PLUG	1	-		
140	15861-9665-0	ハツキン	GASKET	1	-		

↔ Interchangeable; ≠ not interchangeable; ← new for old; → old for new

0205

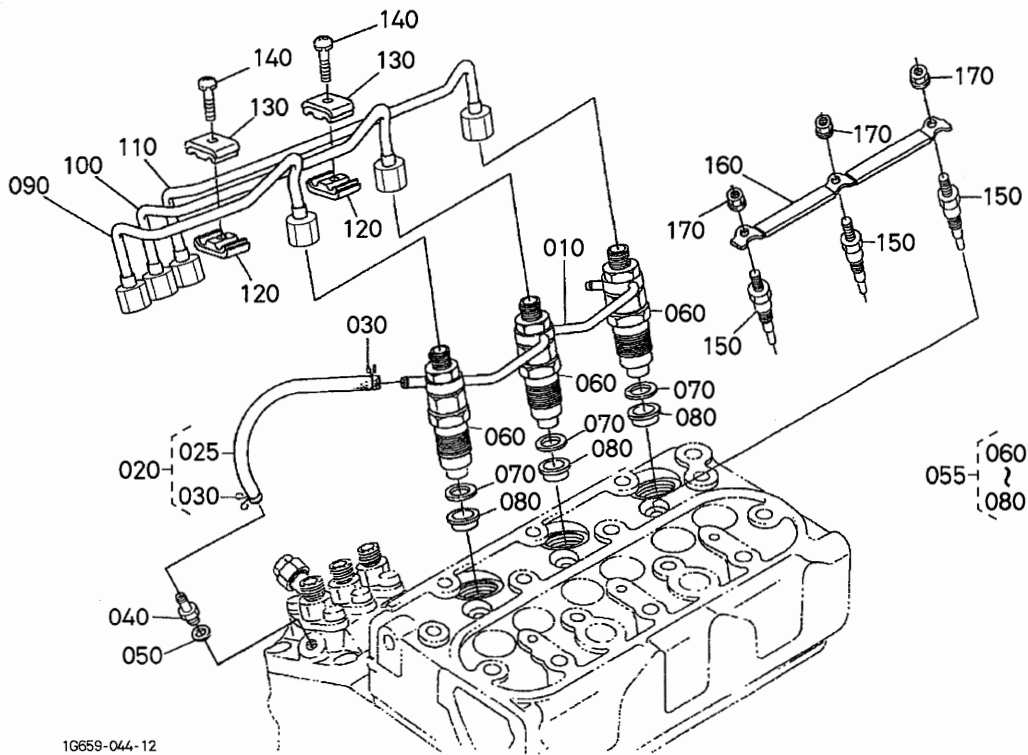
速度調整板 SPEED CONTROL PLATE



A:D722-E2B-CRCH-2

図番 REF. No.	品番 PART No.	部品名称	PART NAME	数量 Q'TY/S.No.		互換性 I.C.	備考 REMARKS
				A	B		
010	15841-5711-2	プレート(ソクダチヨウセイ)	PLATE, SPEED CONTROL	1	-		
020	15841-5721-2	ガスケット(ソクダチヨウセイハン)	GASKET, CONTROL PLATE	1	-		
030	01023-50618	ボルト	BOLT	2	-		
040	16871-9105-0	ボルト(M8*18)	BOLT	2	-		
050	----	ブランク	BLANK	-	-		
060	15841-5611-2	レバー(ガバナ)	LEVER, GOVERNOR	1	-		
070	19280-5724-0	カラ	COLLAR	1	-		
080	04814-10160	Oリング	O RING	1	-		
090	1G639-5715-0	レバー(ソクダチヨウセイ)	LEVER, SPEED CONTROL	1	-		
100	16866-9201-0	ナット(ソクダチヨウセイレバー)	NUT, SPEED CONTROL	1	-		
110	16878-5774-2	シャフト(レバー)	SHAFT, LEVER	1	-		
120	16851-5772-4	レバー(エンジンストップ)	LEVER, ENGINE STOP	1	-		
130	05411-00314	スプリングピン	PIN, SPRING	1	-		
140	04814-10070	Oリング	O RING	1	-		
150	16878-5792-0	スプリング(戻シ)	SPRING, RETURN	1	-		
160	16866-5730-2	キャップ	CAP	1	-		
170	16866-5700-9	プレート,コンパ(ソクダチヨウセイ)	COMP. PLATE, SPEED CO.	1	-		

↔ Interchangeable; ≠ not interchangeable; ← new for old; → old for new



16659-044-12

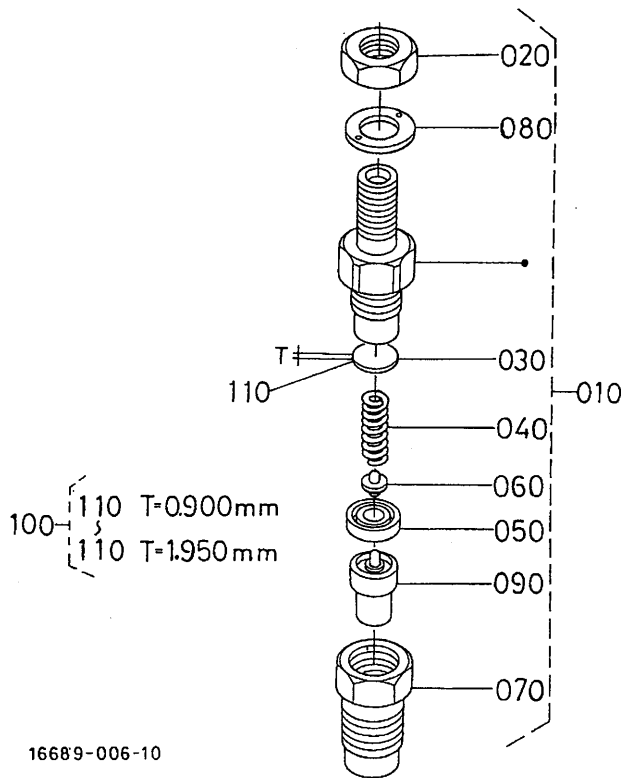
A:D722-E2B-CRCH-2

図番 REF. No.	品番 PART No.	部品名称	PART NAME	数量 QTY/S. No.		互換性 I.C.	備考 REMARKS
				A	B		
010	15862-4250-2	パイプ,アツシ (オーハフロ)	ASSY PIPE, OVER FLOW	1	-		
020	15841-4250-0	オーハフロパイプアツシ2	ASSY PIPE, OVER FLOW	1	-		
025	15841-4252-0	フューエルオーハフロパイプ2	PIPE, FUEL OVER FLOW	1	-		
030	14971-4275-0	パイプクリップ	CLIP, PIPE	2	-		
040	15841-5136-0	エアブリーダスクリュー	SCREW, AIR BREEDER	1	-		
050	15601-9665-0	ハツキン	GASKET	1	-		
055	16001-5390-0	ノズルホルダ,キット	KIT HOLDER, NOZZLE	3	-		
060	16001-5300-0	ノズルホルダ,アツシ	ASSY HOLDER, NOZZLE	3	-		
070	15841-5362-2	ハツキン	GASKET	3	-		
080	19077-5365-0	ヒートシール	SEAL, HEAT	3	-		
090	16851-5371-3	パイプ (1,インジェクション)	PIPE, INJECTION	1	-		
100	16851-5372-3	パイプ (2,インジェクション)	PIPE, INJECTION	1	-		
110	16861-5373-3	パイプ (3,インジェクション)	PIPE, INJECTION	1	-		
120	15841-5385-0	パイプクランプ1	CLAMP, PIPE	2	-		
130	15841-5386-0	パイプクランプ2	CLAMP, PIPE	2	-		
140	03024-50520	ザガネツキコネジ	SCREW, WITH WASHER	2	-		
150	16851-6551-2	グロープラグ	GLOW PLUG	3	-		
160	16861-6556-0	グロープラグコード	CORD, GLOW PLUG	1	-		
170	02761-50040	フランジナット	NUT, FLANGE	3	-		

(↔) Interchangeable; (≠) not interchangeable; (←) new for old; (→) old for new

0207

ノズルホルダ分解 NOZZLE HOLDER (COMPONENT PARTS)

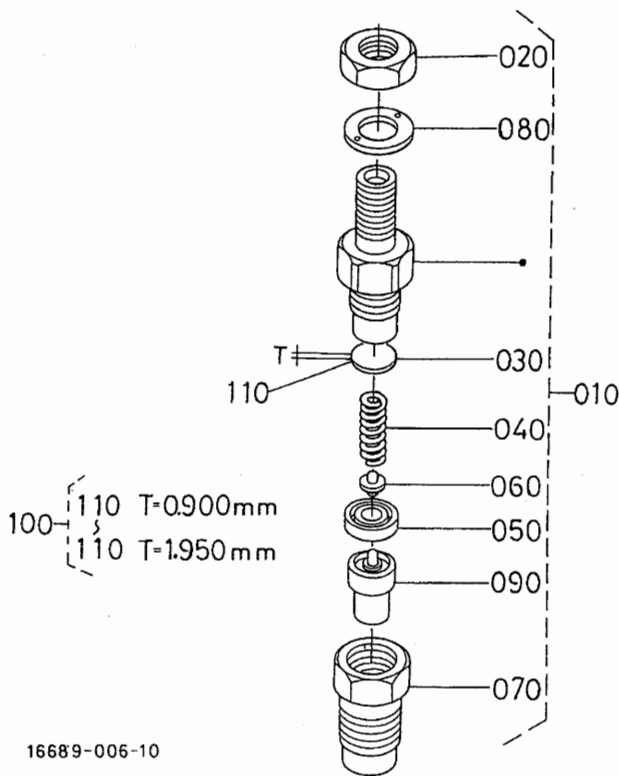


16689-006-10

A:D722-E2B-CRCH-2

図番 REF. No.	品番 PART No.	部品名称	PART NAME	数量 QTY/S. No.		互換性 I. C.	備考 REMARKS
				A	B		
010	16001-5300-0	ノズルホルダ,アツシ	ASSY HOLDER, NOZZLE	3	-		
020	15841-9203-0	ナツト	NUT	3	-		
030	15841-5323-0	アヅヤストザガネ	WASHER, ADJUSTING	3	-		0.900mm
040	15841-5317-0	ノズルスプリング	SPRING, NOZZLE	3	-		
050	15841-5335-0	デイスツクスピース	PIECE, DISTANCE	3	-		
060	15841-5316-0	プツシロツト	PUSH ROD	3	-		
070	16475-5328-0	ノズルナツト	NUT, NOZZLE	3	-		
080	15841-9404-0	ワツシヤ	WASHER	3	-		
090	16851-5361-0	ノズルピース	PIECE, NOZZLE	3	-		
100	15841-9810-0	アヅヤストザガネアツシ	ASSY WASHER, ADJUST	3	-		OPTION
110	15841-5323-0	アヅヤストザガネ	WASHER, ADJUSTING	3	-		0.900mm
110	15841-9851-0	アヅヤストザガネ0925	WASHER, ADJUSTING	3	-		0.925mm
110	15841-9852-0	アヅヤストザガネ0950	WASHER, ADJUSTING	3	-		0.950mm
110	15841-9853-0	アヅヤストザガネ0975	WASHER, ADJUSTING	3	-		0.975mm
110	15841-9854-0	アヅヤストザガネ1000	WASHER, ADJUSTING	3	-		1.000mm
110	15841-9855-0	アヅヤストザガネ1025	WASHER, ADJUSTING	3	-		1.025mm
110	15841-9856-0	アヅヤストザガネ1050	WASHER, ADJUSTING	3	-		1.050mm
110	15841-9857-0	アヅヤストザガネ1075	WASHER, ADJUSTING	3	-		1.075mm
110	15841-9858-0	アヅヤストザガネ1100	WASHER, ADJUSTING	3	-		1.100mm
110	15841-9859-0	アヅヤストザガネ1125	WASHER, ADJUSTING	3	-		1.125mm
110	15841-9860-0	アヅヤストザガネ1150	WASHER, ADJUSTING	3	-		1.150mm
110	15841-9861-0	アヅヤストザガネ1175	WASHER, ADJUSTING	3	-		1.175mm
110	15841-9862-0	アヅヤストザガネ1200	WASHER, ADJUSTING	3	-		1.200mm
110	15841-9863-0	アヅヤストザガネ1225	WASHER, ADJUSTING	3	-		1.225mm
110	15841-9864-0	アヅヤストザガネ1250	WASHER, ADJUSTING	3	-		1.250mm
110	15841-9865-0	アヅヤストザガネ1275	WASHER, ADJUSTING	3	-		1.275mm
110	15841-9866-0	アヅヤストザガネ1300	WASHER, ADJUSTING	3	-		1.300mm
110	15841-9867-0	アヅヤストザガネ1325	WASHER, ADJUSTING	3	-		1.325mm
110	15841-9868-0	アヅヤストザガネ1350	WASHER, ADJUSTING	3	-		1.350mm
110	15841-9869-0	アヅヤストザガネ1375	WASHER, ADJUSTING	3	-		1.375mm

↔ Interchangeable; ≠ not interchangeable; ← new for old; → old for new



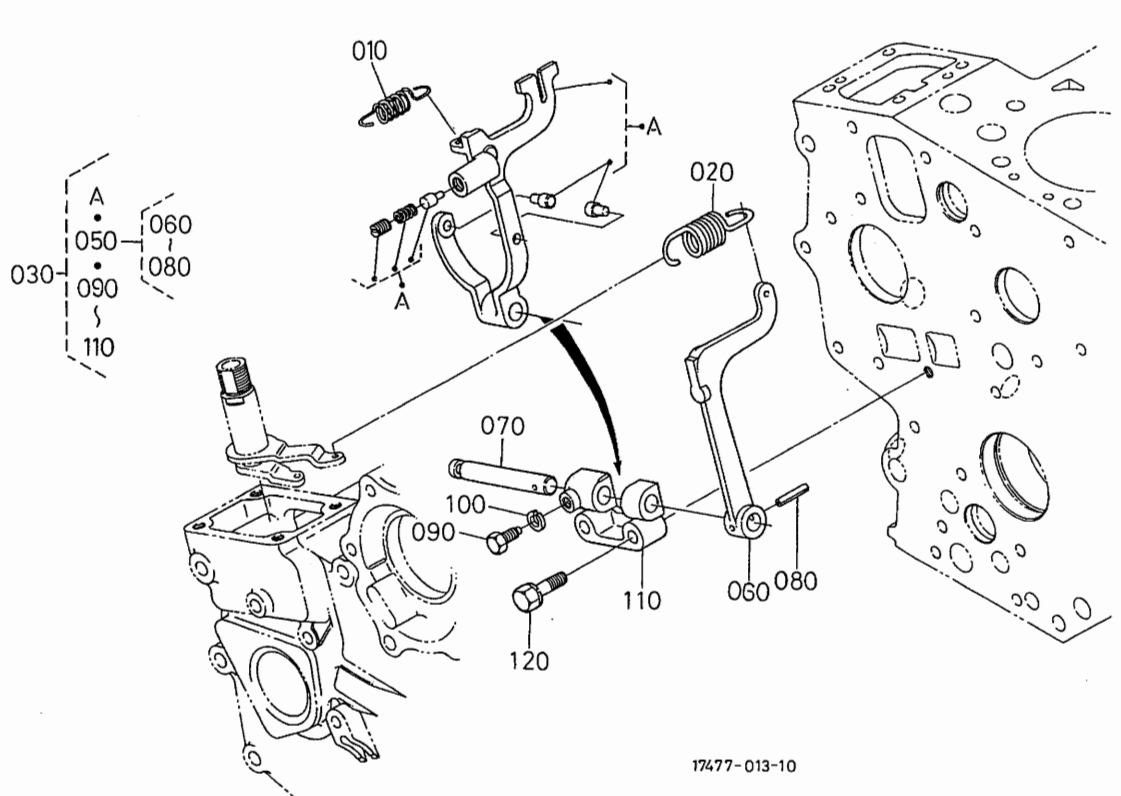
16689-006-10

A:D722-E2B-CRCH-2

図番 REF. No.	品番 PART No.	部品名称	PART NAME	数量 QTY/S. No.		互換性 I. C.	備考 REMARKS
				A	B		
110	15841-9870-0	アジャスト ザガネ 1400	WASHER, ADJUSTING	3	-		1.400mm
110	15841-9871-0	アジャスト ザガネ 1425	WASHER, ADJUSTING	3	-		1.425mm
110	15841-9872-0	アジャスト ザガネ 1450	WASHER, ADJUSTING	3	-		1.450mm
110	15841-9873-0	アジャスト ザガネ 1475	WASHER, ADJUSTING	3	-		1.475mm
110	15841-9874-0	アジャスト ザガネ 1500	WASHER, ADJUSTING	3	-		1.500mm
110	15841-9875-0	アジャスト ザガネ 1525	WASHER, ADJUSTING	3	-		1.525mm
110	15841-9876-0	アジャスト ザガネ 1550	WASHER, ADJUSTING	3	-		1.550mm
110	15841-9877-0	アジャスト ザガネ 1575	WASHER, ADJUSTING	3	-		1.575mm
110	15841-9878-0	アジャスト ザガネ 1600	WASHER, ADJUSTING	3	-		1.600mm
110	15841-9879-0	アジャスト ザガネ 1625	WASHER, ADJUSTING	3	-		1.625mm
110	15841-9880-0	アジャスト ザガネ 1650	WASHER, ADJUSTING	3	-		1.650mm
110	15841-9881-0	アジャスト ザガネ 1675	WASHER, ADJUSTING	3	-		1.675mm
110	15841-9882-0	アジャスト ザガネ 1700	WASHER, ADJUSTING	3	-		1.700mm
110	15841-9883-0	アジャスト ザガネ 1725	WASHER, ADJUSTING	3	-		1.725mm
110	15841-9884-0	アジャスト ザガネ 1750	WASHER, ADJUSTING	3	-		1.750mm
110	15841-9885-0	アジャスト ザガネ 1775	WASHER, ADJUSTING	3	-		1.775mm
110	15841-9886-0	アジャスト ザガネ 1800	WASHER, ADJUSTING	3	-		1.800mm
110	15841-9887-0	アジャスト ザガネ 1825	WASHER, ADJUSTING	3	-		1.825mm
110	15841-9888-0	アジャスト ザガネ 1850	WASHER, ADJUSTING	3	-		1.875mm
110	15841-9889-0	アジャスト ザガネ 1875	WASHER, ADJUSTING	3	-		1.875mm
110	15841-9890-0	アジャスト ザガネ 1900	WASHER, ADJUSTING	3	-		1.900mm
110	15841-9891-0	アジャスト ザガネ 1925	WASHER, ADJUSTING	3	-		1.925mm
110	15841-9892-0	アジャスト ザガネ 1950	WASHER, ADJUSTING	3	-		1.950mm

↔ Interchangeable; ≠ not interchangeable; ← new for old; → old for new

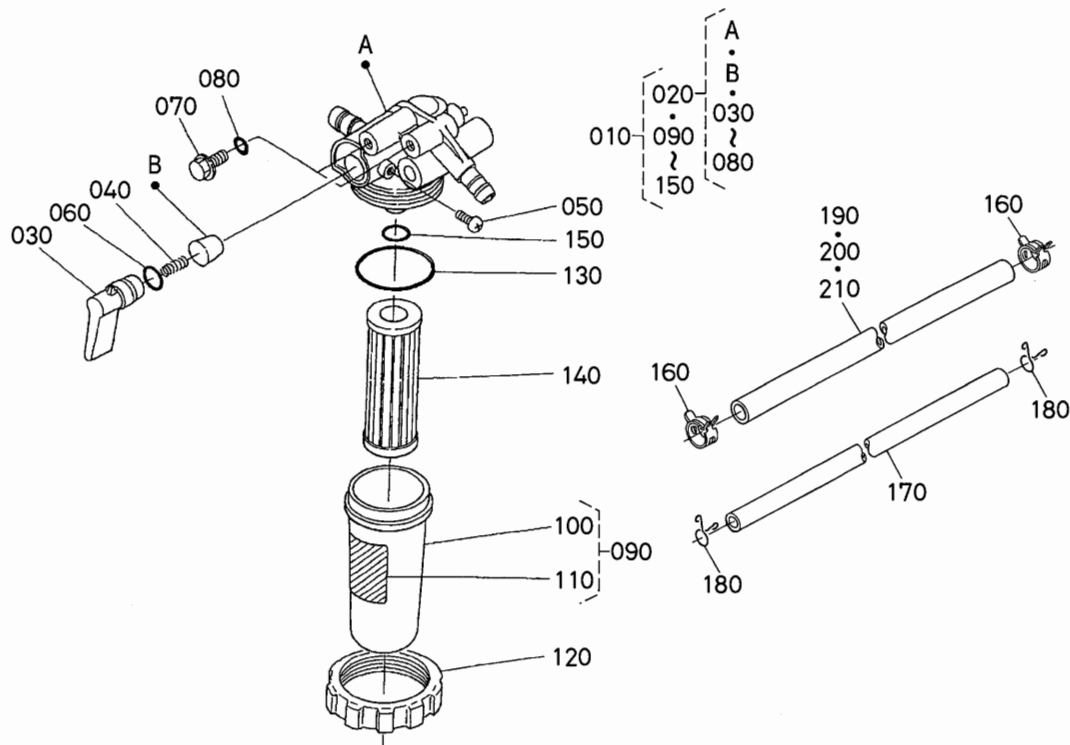
0212 フォークレバー (ガバナ) FORK LEVER (GOVERNOR)



A: D722-E2B-CRCH-2

図番 REF. No.	品番 PART No.	部 品 名 称	PART NAME	数 量 Q' TY/S. No.		互 換 性 I. C.	備 考 REMARKS
				A	B		
010	15841-5648-0	スタートスプリング	SPRING, START	1	-		
020	16851-5641-0	ガバナスプリング	SPRING, GOVERNOR	1	-		
030	16867-5605-7	レバ-, アツシ (フォーク)	ASSY LEVER, FORK	1	-		
040	---	ブランク	BLANK	-	-		
050	15841-5606-0	フォークレバ-2アツシ	ASSY LEVER, FORK	1	-		
060	15841-5613-0	フォークレバ-2	LEVER, FORK	1	-		
070	15841-5615-0	フォークレバ-ジク	SHAFT, FORK LEVER	1	-		
080	05411-00318	スプリングピン	PIN, SPRING	1	-		
090	15261-6641-0	ボルト	BOLT	1	-		
100	04512-60050	バネザガネ	WASHER, SPRING	1	-		
110	15841-5623-0	フォークレバ-ホルダ	HOLDER, FORK LEVER	1	-		
120	01023-50635	ボルト	BOLT	2	-		

↔ Interchangeable; ≠ not interchangeable; ← new for old; → old for new



1G318-021-10

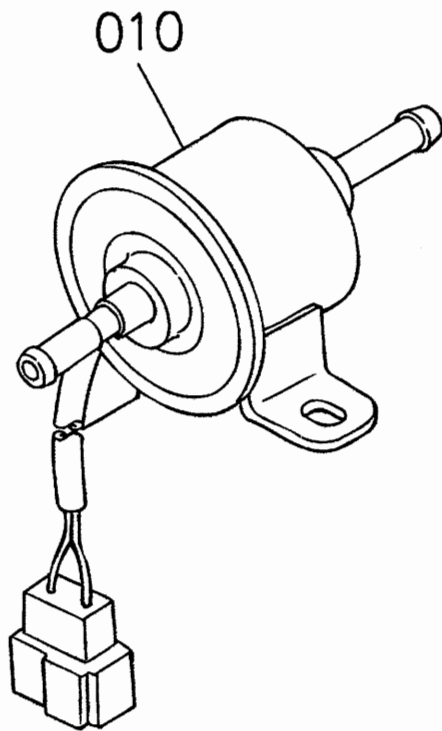
A: D722-E2B-CRCH-2

図番 REF. No.	品番 PART No.	部品名称	PART NAME	数量 Q'TY/S. No.		互換性 I. C.	備考 REMARKS
				A	B		
010	15393-4301-7	フューエルフィルタアツシ	ASSY FILTER, FUEL	1	-		
020	19204-4311-0	コックボデー - コンブ	COMP. BODY, COCK	1	-		
030	14301-4352-2	コックレバ -	LEVER, COCK	1	-		
040	14301-4382-0	バルブ スプリング	SPRING, VALVE	1	-		
050	14301-4383-0	レバ - トメコネジ	SCREW, SET	1	-		
060	14301-4384-0	レバ - Oリング	O RING, LEVER	1	-		
070	19204-4328-0	エア - ヌキプラグ	SCREW, AIR BREATHER	2	-		
080	04817-00060	Oリング	O RING	2	-		
090	15393-4310-0	カップ, アツシ (フィルタ)	ASSY CUP, FILTER	1	-		
100	15393-4358-0	フィルタ カップ	CUP, FILTER	1	-		
110	16873-8843-0	ラベル (フューエル)	LABEL, FUEL	1	-		
120	14301-4359-0	リテーニングリング	RING, RETAINING	1	-		
130	14301-4365-0	フィルタカップ Oリング	O RING, FILTER CUP	1	-		
140	15231-4356-0	エレメントアツシ	ASSY ELEMENT	1	-		
150	14301-4357-0	フィルタ Oリング	O RING, FILTER	1	-		
160	14971-4275-0	パイプクリップ	CLIP, PIPE	2	-		
170	09661-41550	フューエルチューブ	TUBE, FUEL	1	-		φ4 × φ8 × 1550L
180	14911-4275-0	パイプクリップ	CLIP, PIPE	6	-		
190	09661-70650	フューエルチューブ	TUBE, FUEL	1	-		φ7.3 × φ12.5 × 1550L
200	09661-70140	フューエルチューブ	TUBE, FUEL	1	-		φ7.3 × φ12.5 × 140L
210	09661-71800	フューエルチューブ	TUBE, FUEL	1	-		φ7.3 × φ12.5 × 1800L

↔ Interchangeable; ≠ not interchangeable; ← new for old; → old for new

0302

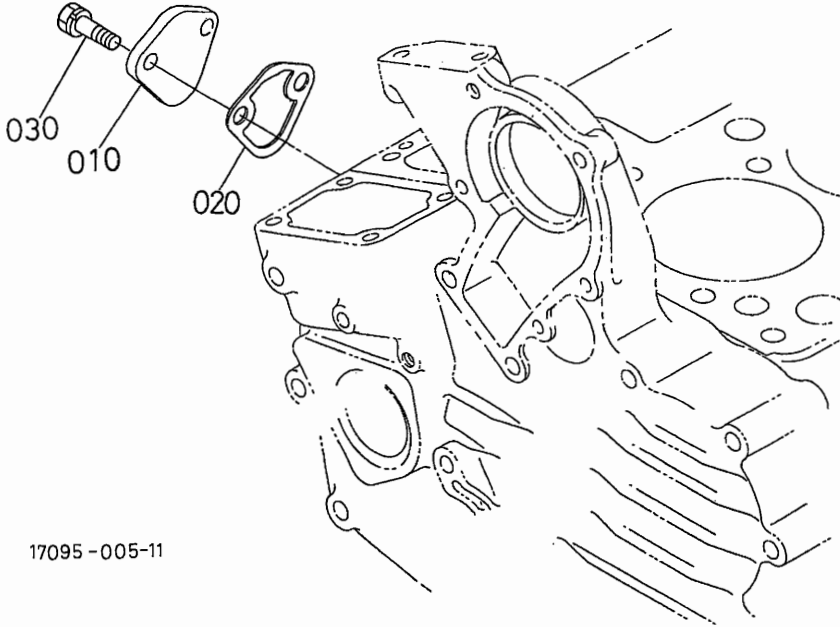
燃料ポンプ (電気式)
FUEL PUMP (ELECTRICAL)



17553-014-20

A:D722-E2B-CRCH-2

図番 REF.No.	品番 PART No.	部品名称	PART NAME	数量 Q'TY/S.No.		互換性 I.C.	備考 REMARKS
				A	B		
010	R1401-5135-0	ポンプ,アツシ(フユ-エル)	ASSY PUMP,FUEL	1	-		



17095-005-11

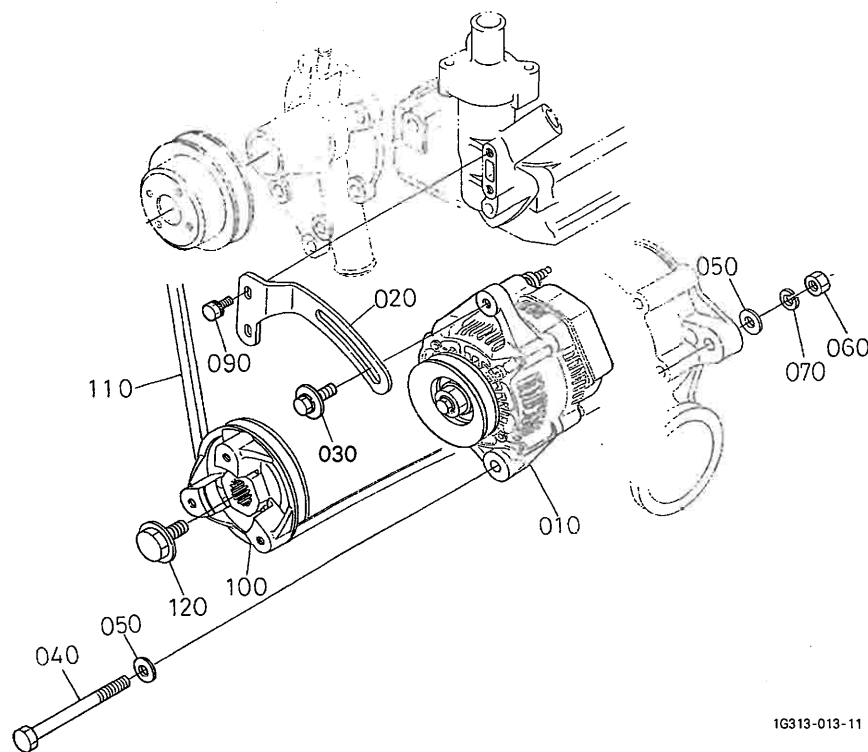
A:D722-E2B-CRCH-2

図番 REF. No.	品番 PART No.	部品名称	PART NAME	数量 Q'TY/S.No.		互換性 I.C.	備考 REMARKS
				A	B		
010	15852-5285-0	カバー	COVER	1	-		
020	16264-5214-0	ガスケット(F.ポンプ,NA)	GASKET, FUEL PUMP	1	-		
030	01023-50616	ボルト	BOLT	2	-		

↔ Interchangeable; ≠ not interchangeable; ← new for old; → old for new

0402

オルタネータ・プーリ
ALTERNATOR AND PULLEY

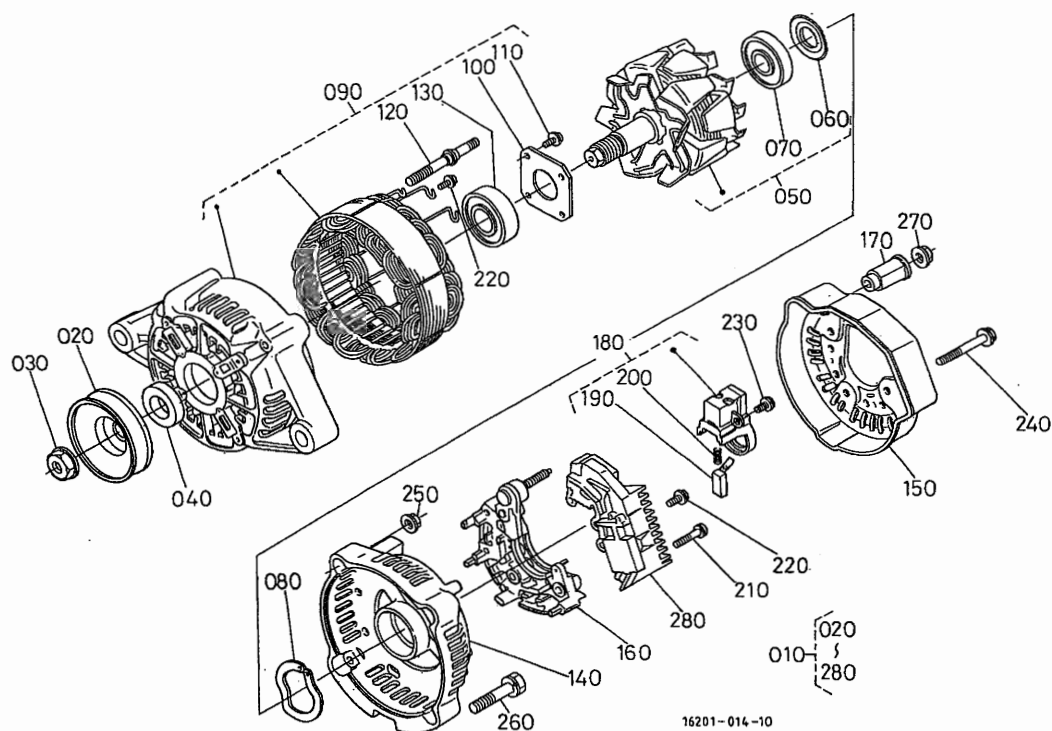


1G313-013-11

A:D722-E2B-CRCH-2

図番 REF. No.	品番 PART No.	部品名称	PART NAME	数量 Q'TY/S. No.		互換性 I.C.	備考 REMARKS
				A	B		
010	16241-6401-2	オルタネータアツシ	ASSY ALTERNATOR	1	-		
020	17548-6442-0	ステー(オルタネータ)	STAY, ALTERNATOR	1	-		
030	16871-9103-0	ボルト	BOLT	1	-		
040	01173-51085	ボルト	BOLT	1	-		
050	04013-60100	ヒラザガネ	WASHER, PLAIN	2	-		
060	02176-50100	ナツト	NUT	1	-		
070	04512-60100	ハネザガネ	WASHER, SPRING	1	-		
080	----	ブランク	BLANK	-	-		
090	01023-50616	ボルト	BOLT	2	-		
100	16861-7428-5	ファン外ウプーリ	PULLEY, FAN DRIVE	1	-		
110	15881-9701-0	34.5パイベルト	V BELT	1	-		34.51N
120	15881-9103-0	ボルト	BOLT	1	-		

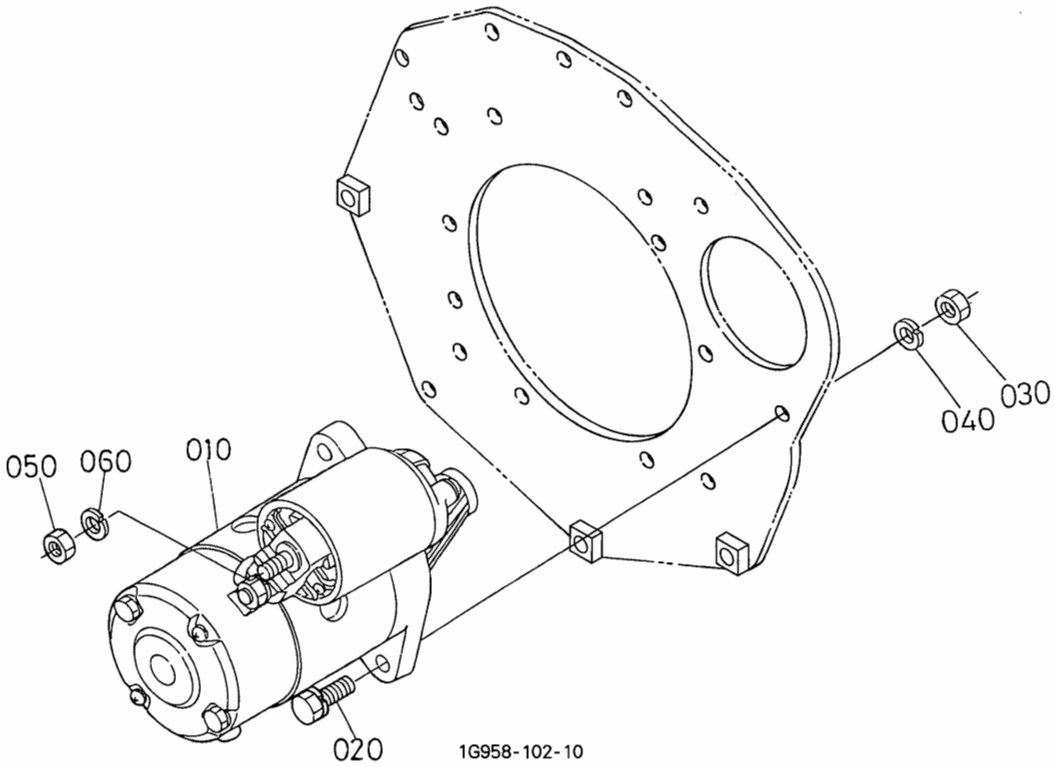
↔ Interchangeable; ≠ not interchangeable; ← new for old; → old for new



A:D722-E2B-CRCH-2

図番 REF. No.	品番 PART No.	部品名称	PART NAME	数量 Q'TY/S.No.		互換性 I.C.	備考 REMARKS
				A	B		
010	16241-6401-2	オルタネータアツシ	ASSY ALTERNATOR	1	-		
020	15881-6411-0	ダイナモプーリ	PULLEY, DYNAMO	1	-		
030	15881-9201-0	ナット	NUT	1	-		
040	15881-6415-0	カラー	COLLAR	1	-		
050	66436-6404-0	ロータ	ROTOR	1	-		
060	15881-6480-0	ベアリングカバー	COVER, BEARING	1	-		
070	16652-6477-0	ボールベアリング	BEARING, BALL	1	-		
080	15881-6481-0	スラストワッシャー	WASHER, THRUST	1	-		
090	66436-6402-0	ドライブエンドフレーム	FRAME, DRIVE END	1	-		
100	15881-6471-0	リテーナプレート	PLATE, RETAINER	1	-		
110	15881-9301-0	マルコネジ	SCREW, ROUND HEAD	4	-		
120	15881-6426-0	スルーボルト	BOLT, THROUGH	2	-		
130	16652-6478-0	ボールベアリング	BEARING, BALL	1	-		
140	16231-6406-0	エンドフレーム	FRAME, END	1	-		
150	16231-6423-0	カバー(エンド)	COVER, END	1	-		
160	16231-6485-0	レクチファイアアツシ	ASSY RECTIFIER	1	-		
170	16241-6490-0	インシュレーションブッシュ	BUSH, INSULATION	1	-		
180	16652-6431-0	ブラシホルダ	HOLDER, BRUSH	1	-		
190	15881-6409-0	ブラシ	BRUSH	2	-		
200	15881-6433-0	ブラシスプリング	SPRING, BRUSH	2	-		
210	15881-9302-0	マルコネジ	SCREW, ROUND HEAD	2	-		
220	15881-9303-0	マルコネジ	SCREW, ROUND HEAD	6	-		
230	15881-9304-0	マルコネジ	SCREW, ROUND HEAD	1	-		
240	15881-9104-0	ボルト	BOLT	3	-		
250	15881-9202-0	ナット	NUT	2	-		
260	15881-9105-0	ボルト	BOLT	2	-		
270	14182-9203-0	ナット	NUT	1	-		
280	1K531-6460-2	レギュレータアツシ	ASSY REGULATOR	1	-		

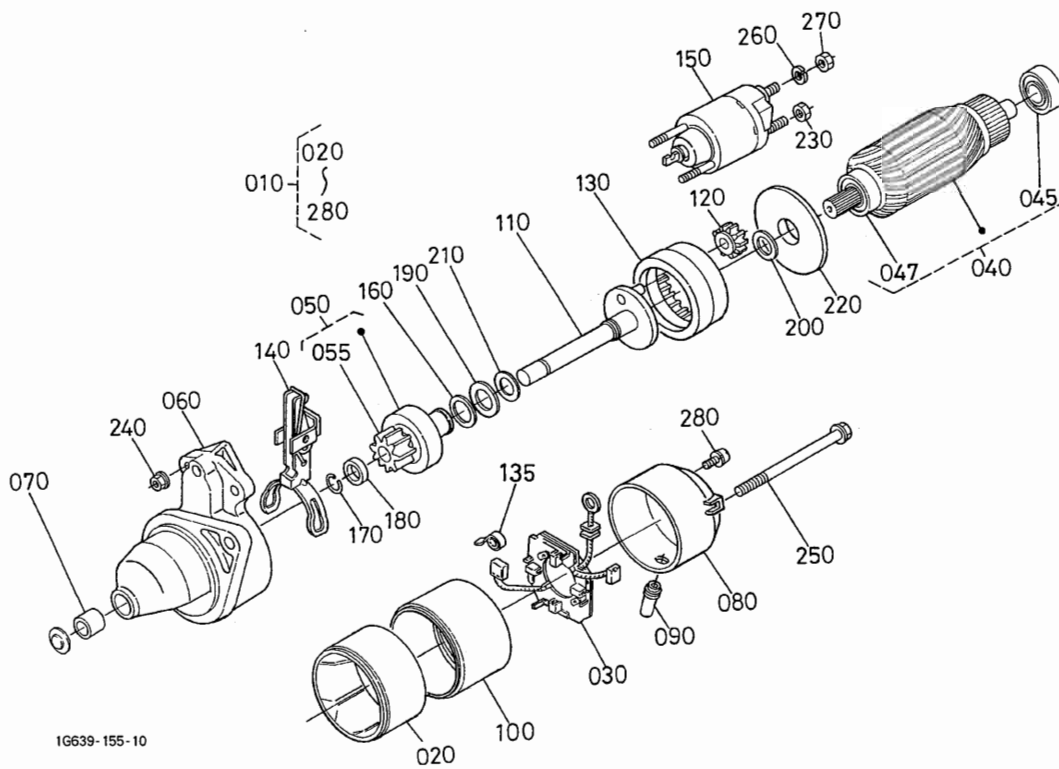
↔ Interchangeable; ≠ not interchangeable; ← new for old; → old for new



A:D722-E2B-CRCH-2

図番 REF. No.	品番 PART No.	部品名称	PART NAME	数量 QTY/S. No.		互換性 I. C.	備考 REMARKS
				A	B		
010	67980-3115-0	スタータ,アツシ	ASSY STARTER	1	-		12V 1.0KW
020	01153-50828	ボルト	BOLT	2	-		
030	02156-50080	ナット	NUT	2	-		
040	04512-60080	ハネザガネ	WASHER, SPRING	2	-		
050	02156-50080	ナット	NUT	1	-		
060	04512-60080	ハネザガネ	WASHER, SPRING	1	-		

↔ Interchangeable; ≠ not interchangeable; ← new for old; → old for new

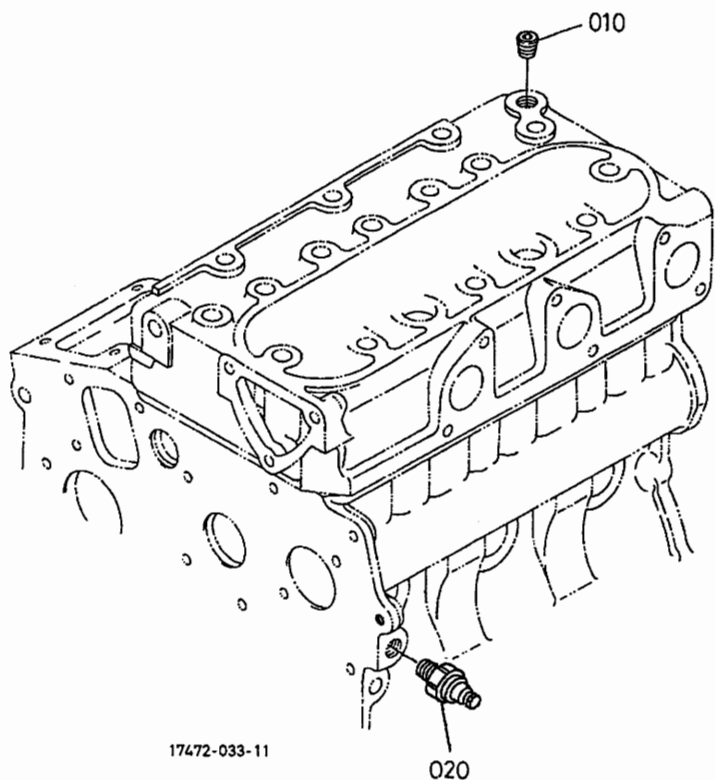


1G639-155-10

A: D722-E2B-CRCH-2

図番 REF. No.	品番 PART No.	部品名称	PART NAME	数量 QTY/S. No.		互換性 I. C.	備考 REMARKS
				A	B		
010	67980-3115-0	スタータ,アツシ	ASSY STARTER	1	-		12V 1.0KW
020	6A100-3116-0	ヨーク,アツシ(スタータ)	ASSY YOKE, STARTER	1	-		
030	14958-6338-0	ホルダ,アツシ	ASSY HOLDER	1	-		
040	6A100-3117-0	アマチュアアツシ	ASSY ARMATURE	1	-		
045	15504-6353-0	ボールベアリング	BEARING, BALL	1	-		
047	15504-6350-0	ボールベアリング	BEARING, BALL	1	-		
050	K3511-8143-0	クラッチ,サブアツシ(スタータ)	ASSY CLUTCH, STARTER	1	-		
055	17311-6328-0	ピニオンギヤ	GEAR, PINION	1	-		
060	67980-3118-0	ハウジング,アツシ(スタータ)	ASSY HOUSING, STARTER	1	-		
070	6A100-3119-0	ベアリング(オイルス)	BEARING	1	-		
080	K3511-8145-0	フレーム,アツシ(コミュテーター)	ASSY FRAME	1	-		
090	12182-6329-0	カバー(ミススキ)	COVER	1	-		
100	14958-6353-0	ベアリング サブアツシ	ASSY BEARING	1	-		
110	K3511-8146-0	シャフト,サブアツシ(スタータ)	ASSY SHAFT, STARTER	1	-		
120	14958-6326-0	ギヤ-(1)	GEAR	3	-		
130	14958-6327-0	ギヤ-(2)	GEAR	1	-		
135	15401-6339-0	ブラシスプリング	SPRING, BRUSH	12	-		
140	14958-6305-0	レバ(スター外ライブ)	LEVER	1	-		
150	12181-6308-0	スイッチアツシ,マグネツク	ASSY SWITCH, MAGNETIC	1	-		
160	14958-6317-0	スナップリング(シャフト)	RING, SNAP	1	-		
170	12181-6322-0	リング,スナップ	RING, SNAP	1	-		
180	13816-6346-0	ピニオンストップカラー	COLLAR	1	-		
190	14958-9401-0	ヒラザガネ1	WASHER, PLAIN	1	-		
200	14958-9402-0	ヒラザガネ2	WASHER, PLAIN	1	-		
210	14958-9403-0	ヒラザガネ3	WASHER, PLAIN	1	-		
220	14958-9404-0	プレート	PLATE	1	-		
230	16611-9202-0	ナツト(ヘキサゴン)	NUT, HEXAGON	1	-		
240	14278-9201-0	ナツト	NUT	2	-		
250	11460-6332-0	ホルト(スルー)	BOLT, THROUGH	2	-		
260	13801-9410-0	ハネザガネ&ミシ	WASHER, SPRING	1	-		

↔ Interchangeable; ≠ not interchangeable; ← new for old; → old for new

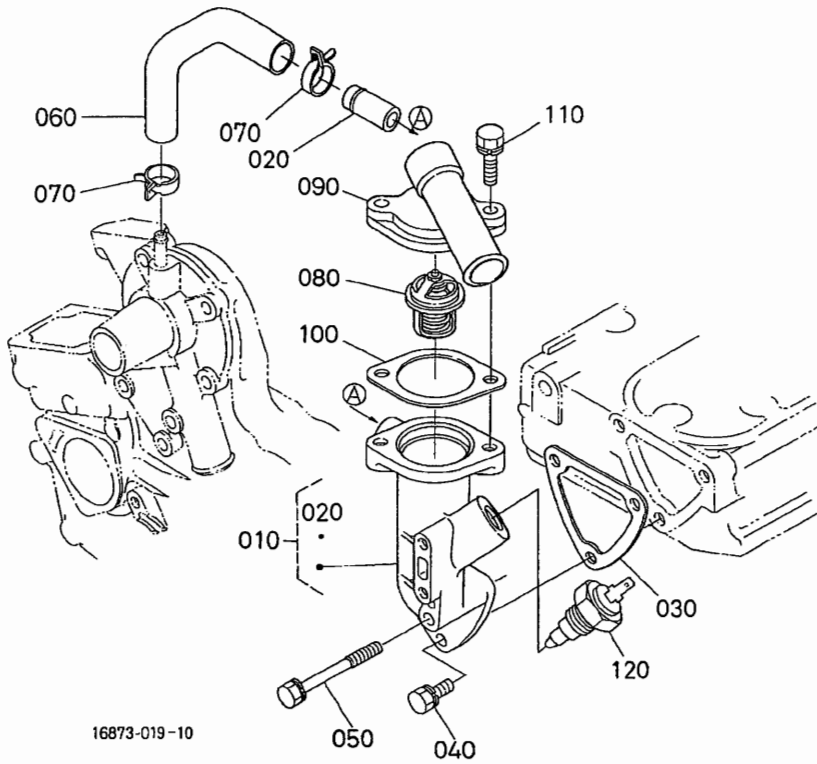


A:D722-E2B-CRCH-2

図番 REF. No.	品番 PART No.	部品名称	PART NAME	数量 Q'TY/S. No.		互換性 I. C.	備考 REMARKS
				A	B		
010	15841-9602-0	プラグ	PLUG	1	-		
020	15841-3901-0	オイルスイッチ	SWITCH, OIL	1	-		

0500

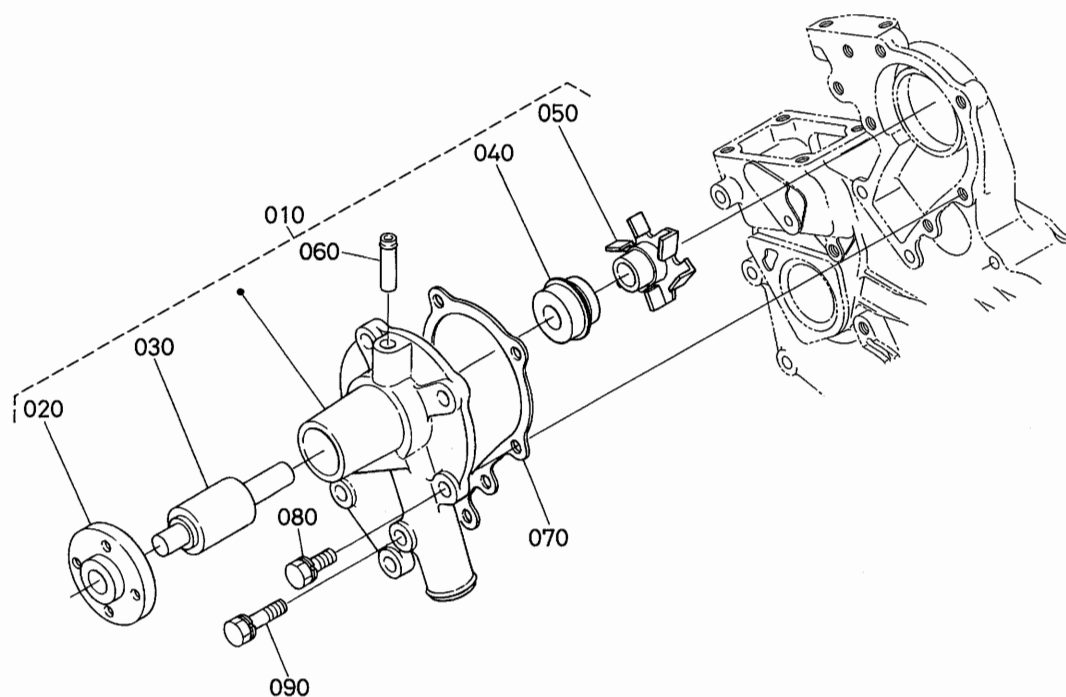
ウォーターフランジ・サーモスタット
 WATER FLANGE AND THERMOSTAT



A:D722-E2B-CRCH-2

図番 REF. No.	品番 PART No.	部品名称	PART NAME	数量 QTY/S.No.		互換性 I.C.	備考 REMARKS
				A	B		
010	16875-7270-4	ウォーターフランジ, コンパ	COMP. FLANGE, WATER	1	-		
020	16241-7337-0	パイプ (ウォーターターン)	PIPE, WATER RETURN	1	-		
030	15841-7292-3	ガスケット (ウォーターフランジ)	GASKET, WATER FLANGE	1	-		
040	01023-50616	ボルト	BOLT	2	-		
050	01023-60650	ザガネツキボルト	BOLT	1	-		
060	16851-7335-0	ウォーターターンパイプ 2	PIPE, WATER RETURN	1	-		
070	16241-7336-0	パイプバンド	BAND, PIPE	2	-		
080	19203-7301-0	サーモスタットアッシー	ASSY THERMOSTAT	1	-		
090	19026-7326-0	サーモスタットカバー	COVER, THERMOSTAT	1	-		
100	16851-7327-0	サーモスタットカバーパッキン	GASKET, THERMOSTAT	1	-		
110	01023-50622	ボルト	BOLT	2	-		
120	15543-8304-0	サーモスイッチ	SWITCH, THERMOMETER	1	-		

↔ Interchangeable; ≠ not interchangeable; ← new for old; → old for new

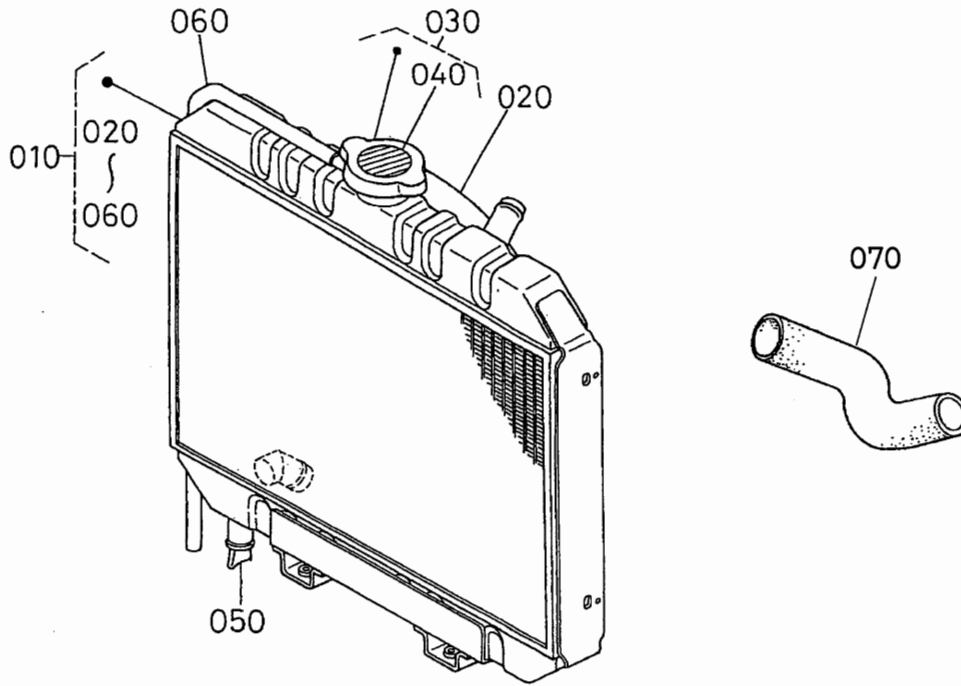


1G460-022-10

A: D722-E2B-CRCH-2

図番 REF. No.	品番 PART No.	部品名称	PART NAME	数量 QTY/S. No.		互換性 I. C.	備考 REMARKS
				A	B		
010	1E051-7303-0	ポンプ,アツシ(ウオ-タ)	ASSY PUMP, WATER	1	-		
020	15852-7352-0	ウオ-タポンプ フランジ	FLANGE, WATER PUMP	1	-		
030	15852-7355-0	ベアリング	BEARING	1	-		
040	15481-7305-0	メカニカルシ-ルアツシ	ASSY SEAL, MECHANICAL	1	-		
050	1E051-7351-0	インペラ(ウオ-タポンプ)	IMPELLER, WATER PUMP	1	-		
060	15852-7334-0	ウオ-タリターンパイプ 1	PIPE, WATER RETURN	1	-		
070	15881-7343-2	パツキン(ウオ-タポンプ)	GASKET, WATER PUMP NA	1	-		
080	01023-50622	ボルト	BOLT	4	-		
090	01023-50638	ザガネツキボルト	BOLT	1	-		

↔ Interchangeable; ≠ not interchangeable; ← new for old; → old for new

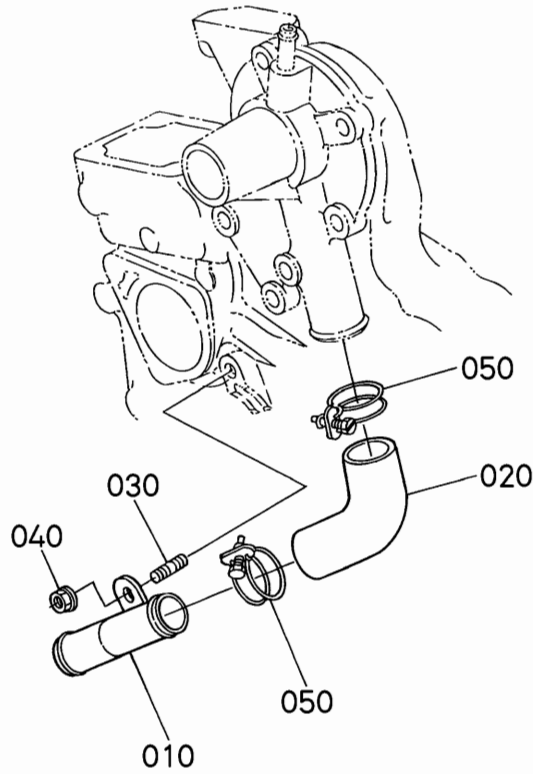


1G318-022-10

A:D722-E2B-CRCH-2

図番 REF. No.	品番 PART No.	部品名称	PART NAME	数量 QTY/S. No.		互換性 I. C.	備考 REMARKS
				A	B		
010	16676-7206-2	ラジエータ、アツシ	ASSY RADIATOR	1	-		
020	19437-7233-0	ファンシユラウト	SHROUD, FAN	1	-		
030	15272-7202-0	キャツプアツシ	ASSY CAP	1	-		
040	19077-8724-0	ラベル(コ-シヨソ)	LABEL, CAUTION	1	-		
050	15231-7311-0	ドレ-ソコツク	COCK, DRAIN	1	-		
060	15401-7271-0	ウオ-タオ-バ-フワ-パイプ	PIPE, WATER OVER FLOW	1	-		
070	12594-7285-0	ウオ-タパイプ1	PIPE, WATER	1	-		

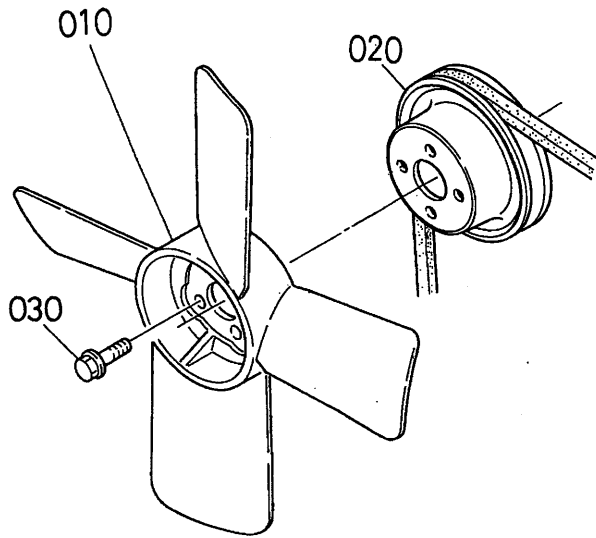
↔ Interchangeable; ≠ not interchangeable; ← new for old; → old for new



1G957-003-10

A:D722-E2B-CRCH-2

図番 REF. No.	品番 PART No.	部品名称	PART NAME	数量 QTY/S. No.		互換性 I. C.	備考 REMARKS
				A	B		
010	16805-7286-0	パイプ (2,ウオ-タ)	PIPE, WATER	1	-		
020	16805-7287-0	ホ-ス (3,ウオ-タ)	HOSE, WATER	1	-		
030	15841-9151-0	スタ-ツト	STUD	1	-		
040	02751-50060	フ-ラ-ンジナツト	NUT, FLANGE	1	-		
050	15841-7296-0	パイプバン-ド	BAND, PIPE	2	-		



1G669-007-10

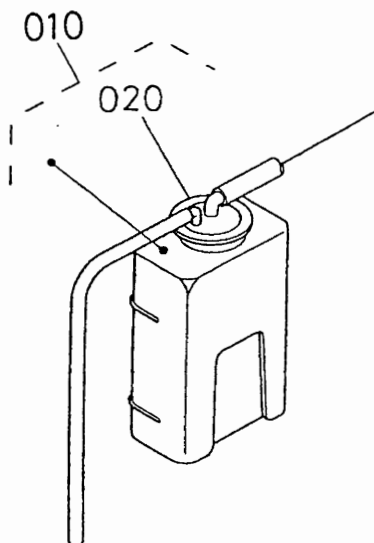
A:D722-E2B-CRCH-2

図番 REF. No.	品番 PART No.	部品名称	PART NAME	数量 QTY/S. No.		互換性 I. C.	備考 REMARKS
				A	B		
010	15531-7411-0	ファン	FAN	1	-		
020	15841-7425-0	ファンプーリ	PULLEY, FAN	1	-		
030	01754-50610	フランジボルト	BOLT, FLANGE	4	-		

↔ Interchangeable; ≠ not interchangeable; ← new for old; → old for new

0505

冷却水リザーブタンク
RESERVE TANK



E9163-006-10

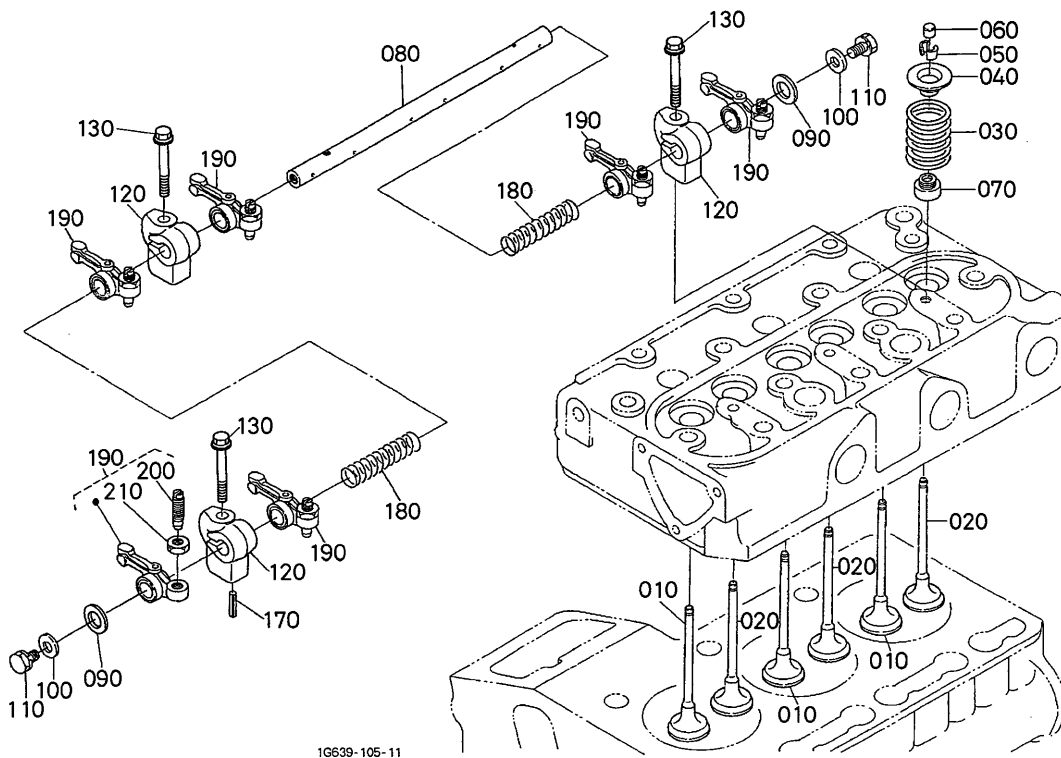
A:D722-E2B-CRCH-2

図番 REF. No.	品番 PART No.	部品名称	PART NAME	数量 Q'TY/S. No.		互換性 I. C.	備考 REMARKS
				A	B		
010	PL651-7208-0	タンク,アツシ(リザーブ)	ASSY TANK, RESERVE	1	-		
020	PL651-7211-0	キャップ,アツシ(リザーブ)	ASSY CAP	1	-		

↔ Interchangeable; ≠ not interchangeable; ← new for old; → old for new
37

0600

バルブ・ロッカアーム VALVE AND ROCKER ARM

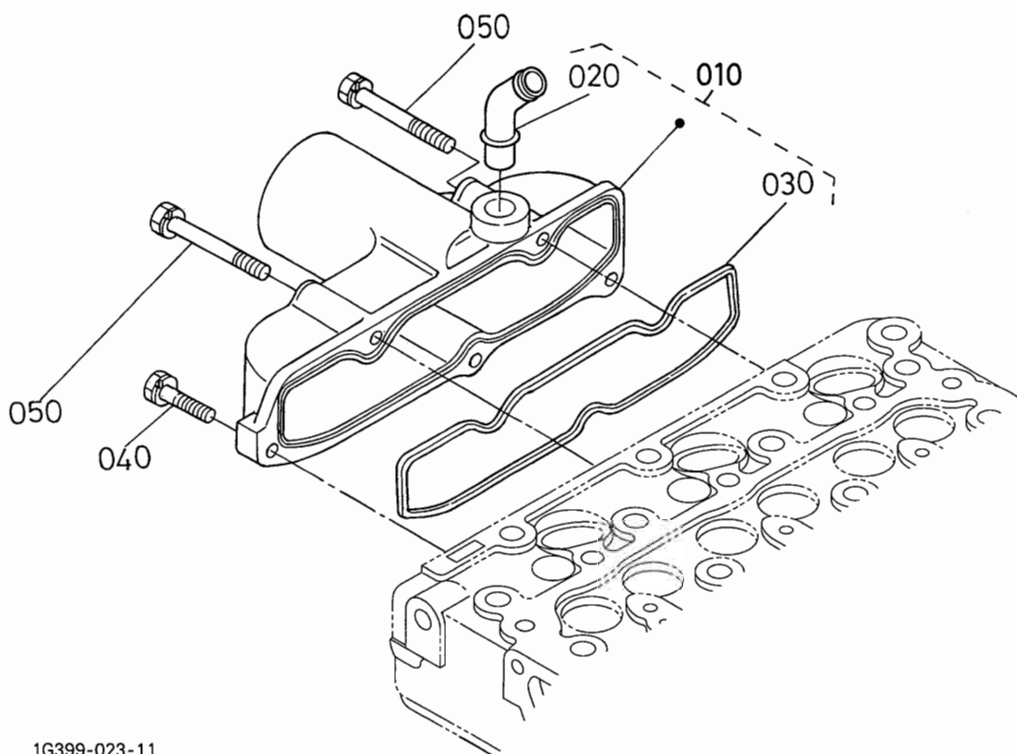


1G639-105-11

A:D722-E2B-CRCH-2

図番 REF. No.	品番 PART No.	部品名称	PART NAME	数量 Q'TY/S. No.		互換性 I. C.	備考 REMARKS
				A	B		
010	14601-1311-0	インレットバルブ	VALVE, INLET	3	-		
020	14601-1312-0	エキゾーストバルブ	VALVE, EXHAUST	3	-		
030	14601-1324-0	バルブスプリング	SPRING, VALVE	6	-		
040	14601-1333-0	バルブスプリングリテーナ	RETAINER, SPRING	6	-		
050	14601-1336-0	コレット(2ヶ-1セット)	COLLET, VALVE SPRING	6	-		SET
060	16851-1328-0	キャップ(バルブ)	CAP, VALVE	6	-		
070	11420-1315-0	バルブステムシール	SEAL, VALVE STEM	6	-		
080	15861-1426-3	ロッカアームシク	SHAFT, ROCKER ARM	1	-		
090	16871-1443-0	ザガネ(ロッカアームシヤフト)	WASHER	2	-		
100	15841-9402-2	ヒラザガネ	WASHER, PLAIN	2	-		
110	01023-50610	ボルト	BOLT	2	-		
120	1G958-1435-0	ブラケット(ロッカアーム)	BRACKET, ROCKER ARM	3	-		
130	01754-50640	フランジボルト	BOLT, FLANGE	4	-		
140	----	ブランク	BLANK	-	-		
150	----	ブランク	BLANK	-	-		
160	----	ブランク	BLANK	-	-		
170	05411-00420	スプリングピン	PIN, SPRING	1	-		
180	14601-1431-0	ロッカアームスプリング	SPRING, ROCKER ARM	2	-		
190	15841-1403-0	ロッカアームアツシ	ASSY ROCKER ARM	6	-		
200	15841-1423-0	チヨウセイネジ	SCREW, ADJUSTING	6	-		
210	14601-1424-0	ナット	NUT	6	-		

↔ Interchangeable; ≠ not interchangeable; ← new for old; → old for new



1G399-023-11

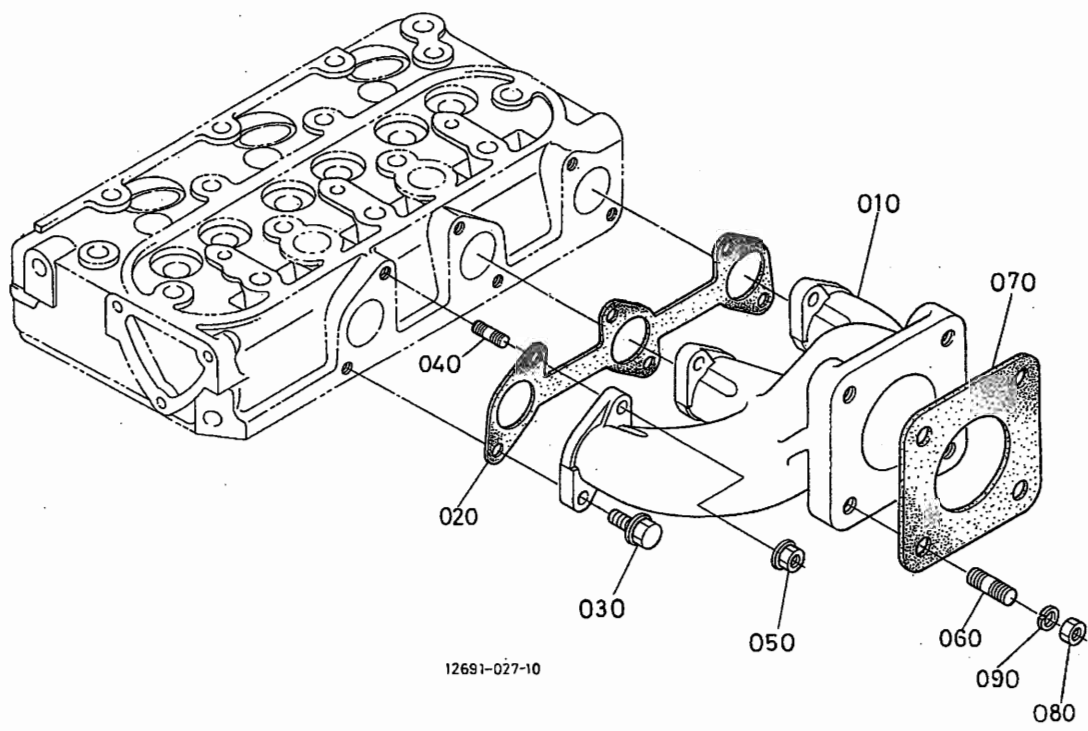
A: D722-E2B-CRCH-2

図番 REF. No.	品番 PART No.	部品名称	PART NAME	数 Q' TY/S. No.		互換性 I. C.	備考 REMARKS
				A	B		
010	1G958-1177-0	マニホールド, アツシ (インレット)	ASSY MANIFOLD, INLET	1	-		
020	1G960-0555-0	パイプ (ブレッザ)	PIPE, BREATHER	1	-		
030	15861-1182-0	インレットマニホールド ハツキン	GASKET, IN-MANIFOLD	1	-		
040	01023-50625	ボルト	BOLT	2	-		
050	01023-60650	ザガネツキボルト	BOLT	3	-		

↔ interchangeable; ≠ not interchangeable; ← new for old; → old for new

0602

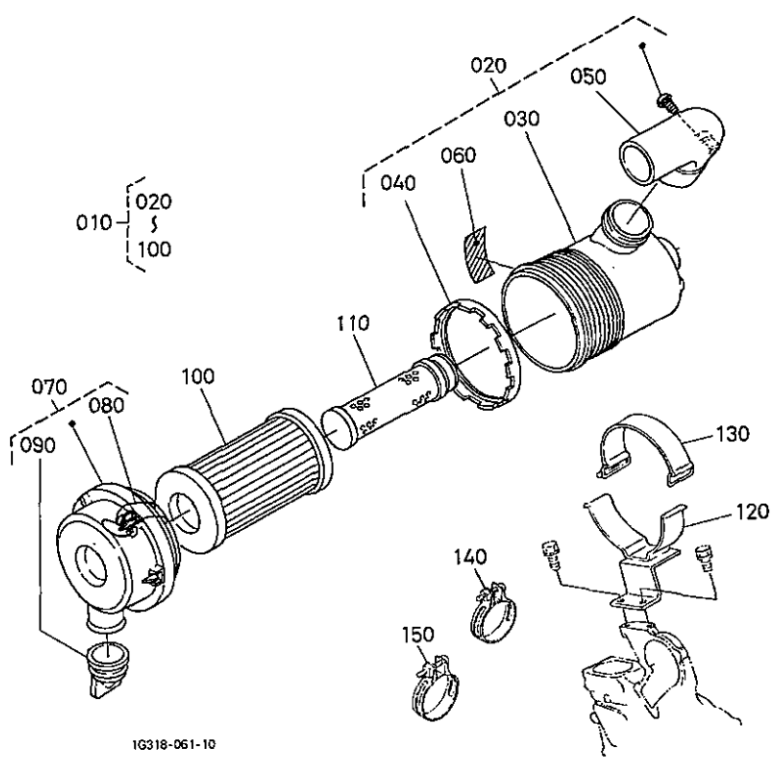
排気マニホールド
EXHAUST MANIFOLD



A:D722-E2B-CRCH-2

図番 REF.No.	品番 PART No.	部品名称	PART NAME	数量 Q'TY/S.No.		互換性 I.C.	備考 REMARKS
				A	B		
010	15861-1231-3	マニホールド (エキゾースト)	MANIFOLD, EXHAUST	1	-		
020	1G318-1235-0	ガスケット (EX, マニホールド)	GASKET, EX-MANIFOLD	1	-		
030	01759-50616	UBS ボルト	BOLT, UBS	3	-		
040	01513-50618	スタッドボルト	STUD	3	-		
050	02756-50060	UBS ナット	NUT, UBS	3	-		
060	01513-50822	スタッド	STUD	4	-		
070	15263-1237-0	マフラーパッキン (NA)	GASKET, MUFFLER NA	1	-		
080	02156-50080	ナット	NUT	4	-		
090	04512-60080	ハネザガネ	WASHER, SPRING	4	-		

060300 エアークリーナ ダブルエレメント AIR CLEANER Double Element



IG318-061-10

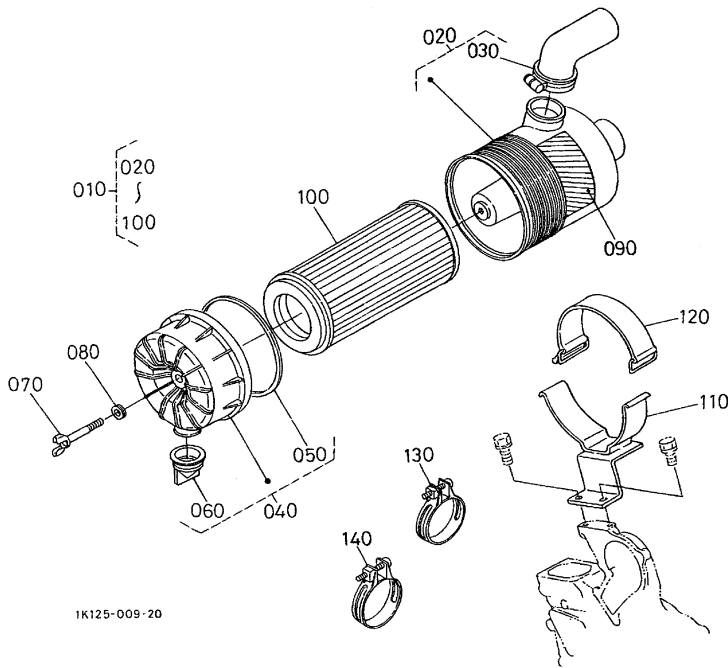
A: D722-E3B-CRCH-2

図番 REF.No.	品番 PART No.	部品名称	PART NAME	数量		備考 REMARKS
				Q'TY/S.No.	A	
010	32721-5820-3	エアークリーナ, アツシ	ASSY CLEANER,AIR	1		
020	32721-5821-2	ケース, アツシ	ASSY CASE	1		
030	32721-5822-0	ケース(エアークリーナ)	CASE,AIR CLEANER	1		
040	6A100-8253-0	ガスケット	GASKET	1		
050	67980-8253-0	エルボ (エアークリーナ)	ELBOW,AIR CLEANER	1		
060	32721-5828-2	ラベル(チユウイ)	LABEL,CAUTION	1		
070	6A100-8255-0	カバー, アツシ(エアークリーナ)	ASSY COVER,A/C	1		
080	6A100-8257-0	スプリング	SPRING	1		
090	67980-8258-0	バルブ(アンローダ)	VALVE,UNLOADER	1		
100	K7311-8239-0	エレメント(プライマリ)	ELEMENT,PRIMARY	1		
110	32721-5824-2	エレメント(インナー)	ELEMENT,INNER	1		
120	67980-5823-2	ステー(エアークリーナ)	STAY,AIR CLEANER	1		
130	67401-5429-0	エアークリーナバンド	BAND,AIR CLEANER	1		
140	15221-1172-0	パイプバンド	BAND,PIPE	1		
150	15261-1172-0	パイプバンド	BAND,PIPE	1		

↔ 新旧部品兼用可: ≠ 新旧部品兼用不可: ← 新品は旧部品に兼用可: → 旧部品は新品に兼用可

0603

エアークリーナ シングルエレメント
AIR CLEANER Single Element

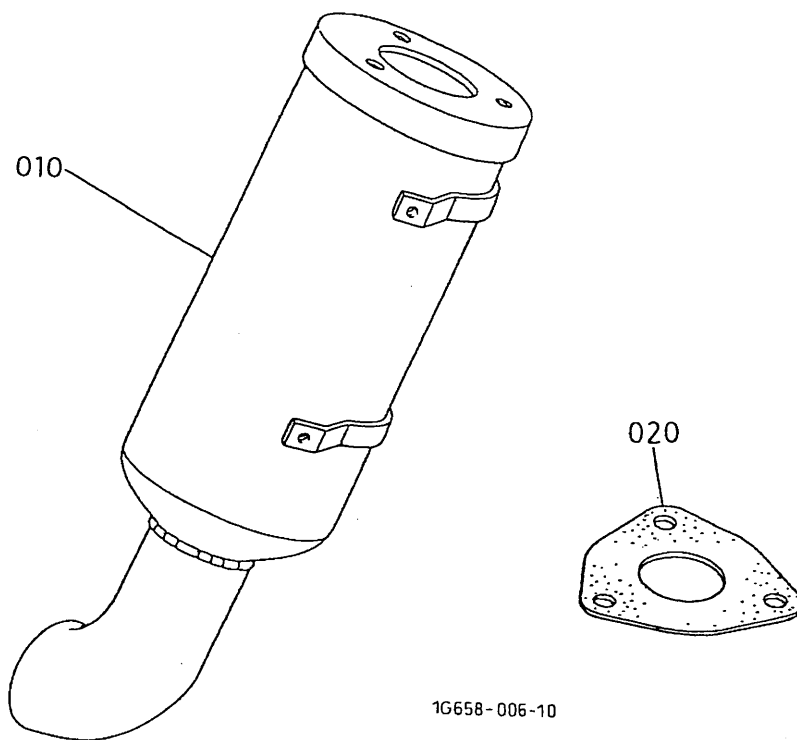


1K125-009-20

A:D722-E2B-CRCH-2

図番 REF. No.	品番 PART No.	部品名称	PART NAME	数量 QTY/S. No.		互換性 I. C.	備考 REMARKS
				A	B		
010	67980-5820-4	エアクリ-ナ, アツシ	ASSY CLEANER, AIR	1	-		
020	67980-8251-0	ボデー, アツシ (エアクリ-ナ)	ASSY BODY, A/C	1	-		
030	67980-8253-0	エルボ (エアクリ-ナ)	ELBOW, AIR CLEANER	1	-		
040	67980-8255-3	カバー, アツシ (エアクリ-ナ)	ASSY COVER, A/C	1	-		
050	67980-8257-0	ダストシ-ル	SEAL, DUST	1	-		
060	67980-8258-0	バルブ (アンロ-ダ)	VALVE, UNLOADER	1	-		
070	67980-8259-0	チヨウボルト (M6X50)	BOLT, WING	1	-		
080	67980-8261-0	ワカネ (M6)	WASHER	1	-		
090	67980-8262-0	ラベル (チユウイ)	LABEL, CAUTION	1	-		
100	67980-8263-0	エレメント, アツシ	ASSY ELEMENT	1	-		
110	67980-5823-2	ステー (エア-クリ-ナ)	STAY, AIR CLEANER	1	-		
120	67401-5429-0	エアクリ-ナバンド	BAND, AIR CLEANER	1	-		
130	15221-1172-0	パイプバンド	BAND, PIPE	1	-		
140	15261-1172-0	パイプバンド	BAND, PIPE	1	-		

↔ Interchangeable; ≠ not interchangeable; ← new for old; → old for new

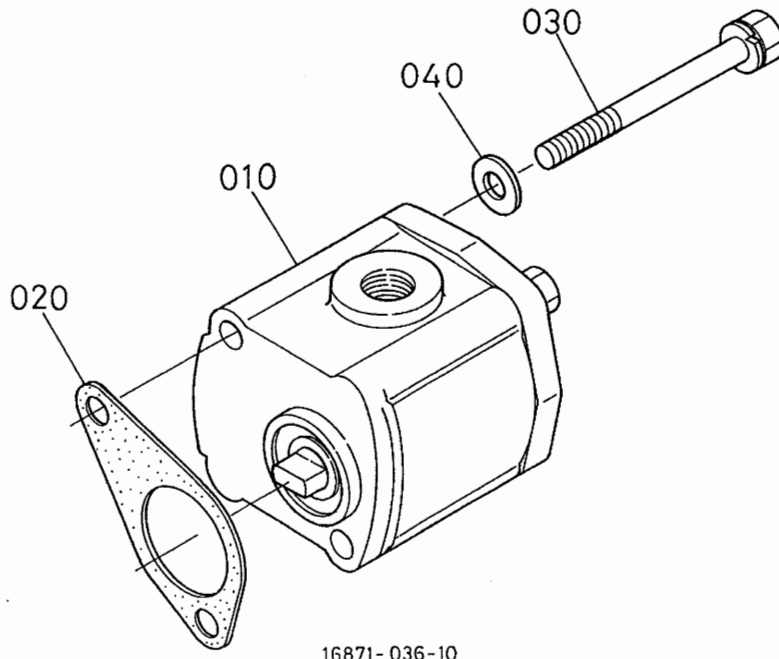


A:D722-E2B-CRCH-2

図番 REF. No.	品番 PART No.	部品名称	PART NAME	数量 Q'TY/S.No.		互換性 I.C.	備考 REMARKS
				A	B		
010	16861-1211-2	マフラ	MUFFLER	1	-		
020	15862-1223-0	マフラハツキンNA	GASKET, MUFFLER NA	1	-		

0700

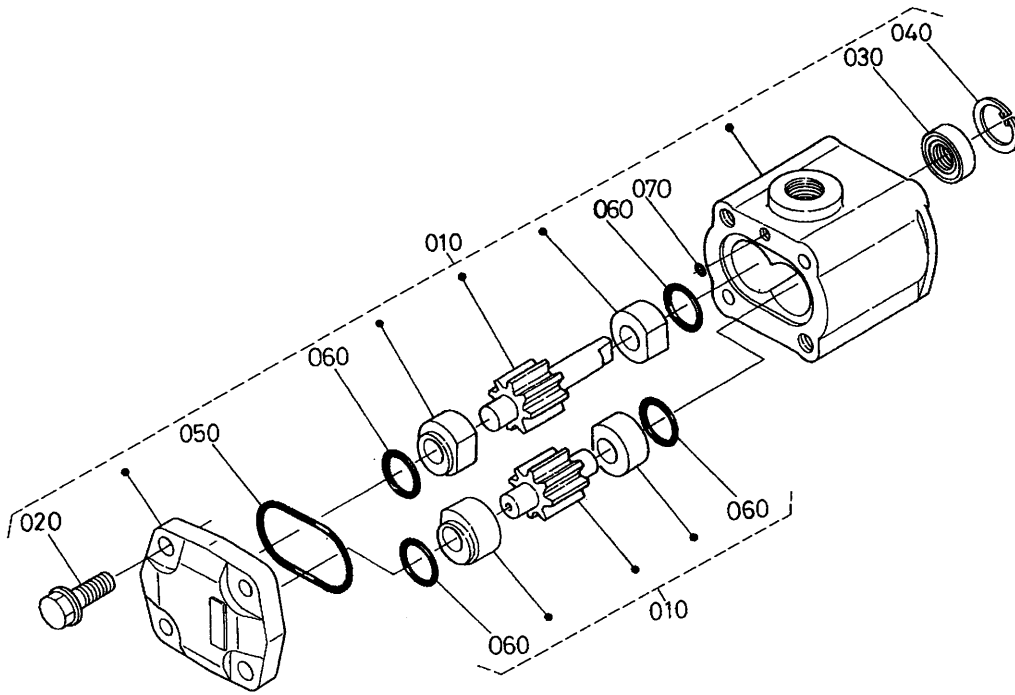
油圧ポンプ
HYDRAULIC PUMP



A: D722-E2B-CRCH-2

図番 REF. No.	品番 PART No.	部品名称	PART NAME	数量 Q'TY/S.No.		互換性 I.C.	備考 REMARKS
				A	B		
010	67980-3610-0	ポンプアツシ (GP0-100)	ASSY PUMP, HYDRAULIC	1	-		
020	15841-8311-2	パツキン (ユアツポンプ, NA)	GASKET	1	-		
030	01123-50800	ボルト	BOLT	2	-		
040	04013-60080	ヒラザガネ	WASHER, PLAIN	2	-		

↔ Interchangeable; ≠ not interchangeable; ← new for old; → old for new

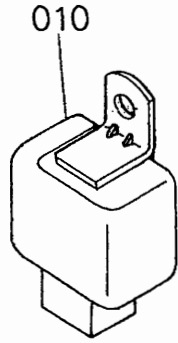


16871-037-1.1

A:D722-E2B-CRCH-2

図番 REF. No.	品番 PART No.	部品名称	PART NAME	数量 Q' TY/S. No.		互換性 I. C.	備考 REMARKS
				A	B		
010	67980-3610-0	ポンプアツシ (GP0-100)	ASSY PUMP, HYDRAULIC	1	-		
020	01754-51030	フランジボルト	BOLT, FLANGE	2	-		
030	31381-7619-0	オイルシール (14X28X6.7)	SEAL, OIL	1	-		
040	04611-00280	アナサークリップ	CIR CLIP, INTERNAL	1	-		
050	04817-50500	Oリング	O RING	1	-		
060	04817-00220	Oリング	O RING	4	-		
070	04817-00050	Oリング	O RING	1	-		

↔ Interchangeable; ≠ not interchangeable; ← new for old; → old for new



1E013 - 031-10

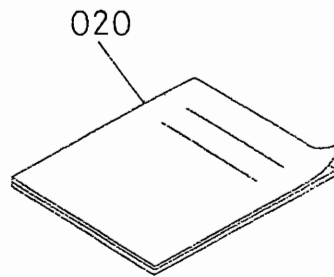
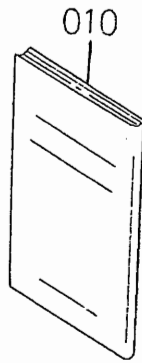
A: D722-E2B-CRCH-2

図番 REF. No.	品番 PART No.	部品名称	PART NAME	数量 QTY/S. No.		互換性 I. C.	備考 REMARKS
				A	B		
010	T0070-3141-0	タイマ(キーストップ)	TIMER, KEY STOP	1	-		

↔ Interchangeable; ≠ not interchangeable; ← new for old; → old for new

0809

銘板・取扱説明書
 LABEL AND OPERATOR'S MANUAL



1G661-011-10

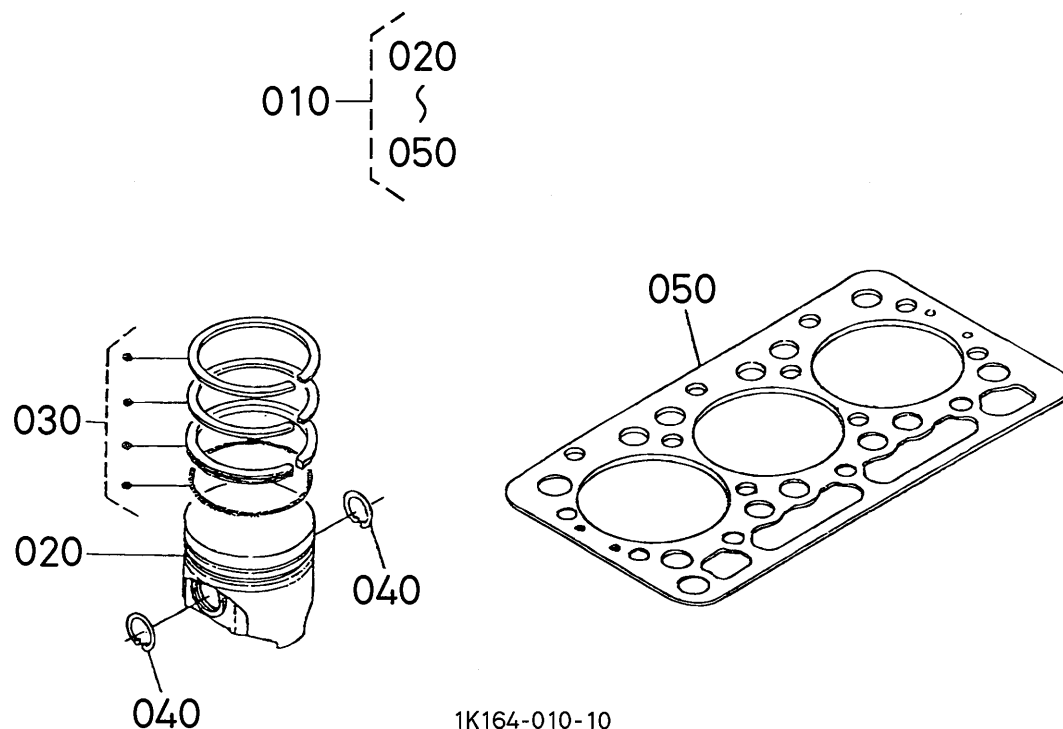
A:D722-E2B-CRCH-2

図番 REF. No.	品番 PART No.	部品名称	PART NAME	数量 Q'TY/S. No.		互換性 I.C.	備考 REMARKS
				A	B		
010	16676-8916-7	トリアツカイセツメイシヨ	OPERATOR'S MANUAL	1	-		
020	1G511-8981-4	ワランテイステイメント	STATEMENT, WARRANTY	1	-		

↔ Interchangeable; ≠ not interchangeable; ← new for old; → old for new

0903

ピストンキット (オプション)
PISTON KIT (OPTION)



A:D722-E2B-CRCH-2

図番 REF. No.	品番 PART No.	部品名称	PART NAME	数量 Q'TY/S. No.		互換性 I. C.	備考 REMARKS
				A	B		
010	16873-2100-2	ピストン, キット	KIT, PISTON	1	-		
020	16851-2111-2	ピストン	PISTON	3	-		STD
030	16853-2105-0	ピストンリング, アッシー	ASSY PISTON RING	3	-		STD
040	15261-2133-0	ピストンピンサークリップ	CIR CLIP, PISTON PIN	6	-		
050	16871-0331-2	ガスケット (シリンダヘッド)	GASKET, CYLINDER HEAD	1	-		