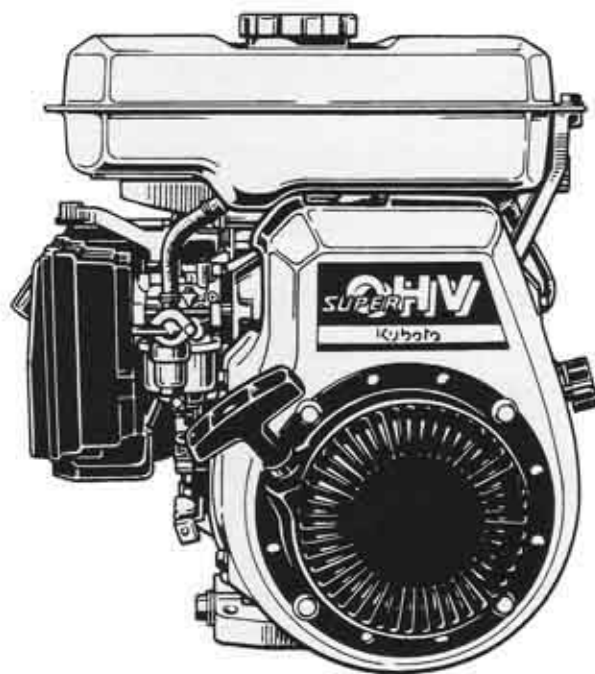


クボタ ^{空冷} OHV エンジン

純正部品表(OEM)

GH170-1-GCL-Y2-CHI



1997年7月初版

部品表番号

07909-14546

Kubota

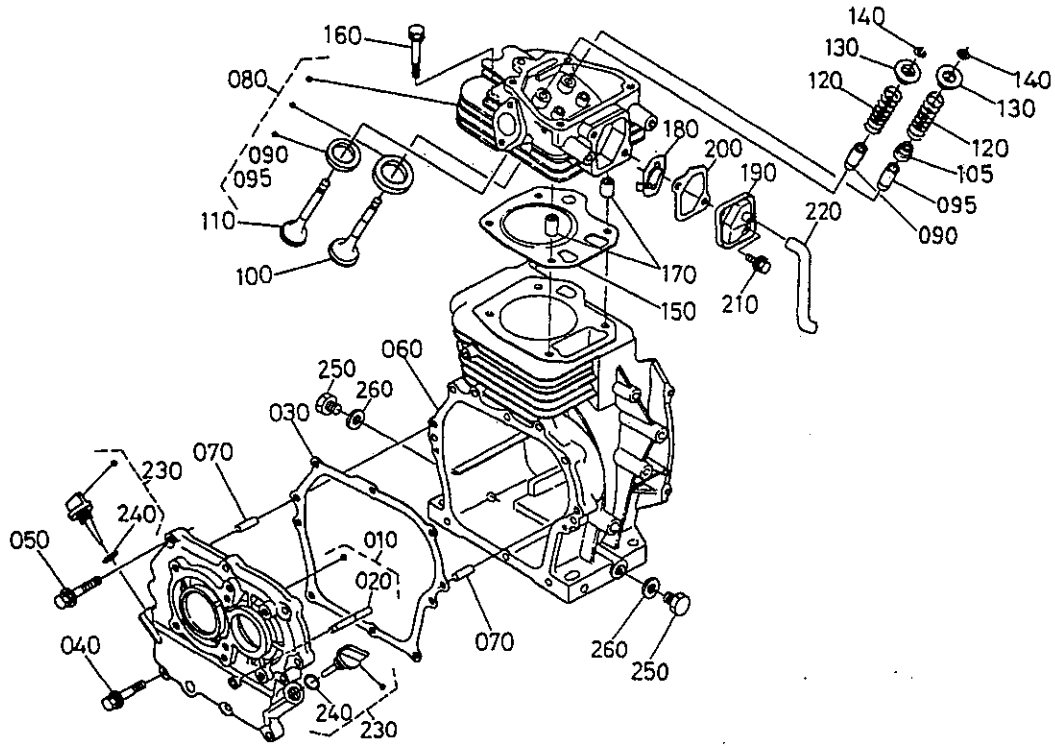
目 次

[GH170-1-GCL-Y-CHI, GH170-1-GCL-Y-CHO]

[GH170-1-GCL-Y2-CHI]

| | | |
|-------|-------------------------|----|
| E01 | シリンダ | 1 |
| E02 | エアクリーナ | 2 |
| E03-2 | キャブレタ分解 [Y2-CHI] | 4 |
| E04-2 | マフラ [Y-CHO-2・Y2-CHI] | 6 |
| E05 | カム軸 | 7 |
| E06 | ピストン・クランク軸 | 9 |
| E07-1 | フューエルタンク [Y-CHI・Y2-CHI] | 10 |
| E08 | ガバナ | 12 |
| E09 | リコイルスタータ | 13 |
| E10 | マグネット | 14 |
| E11 | 標準付属部品 | 16 |
| E12 | オプション | 17 |
| ■ | 品番索引 | 18 |

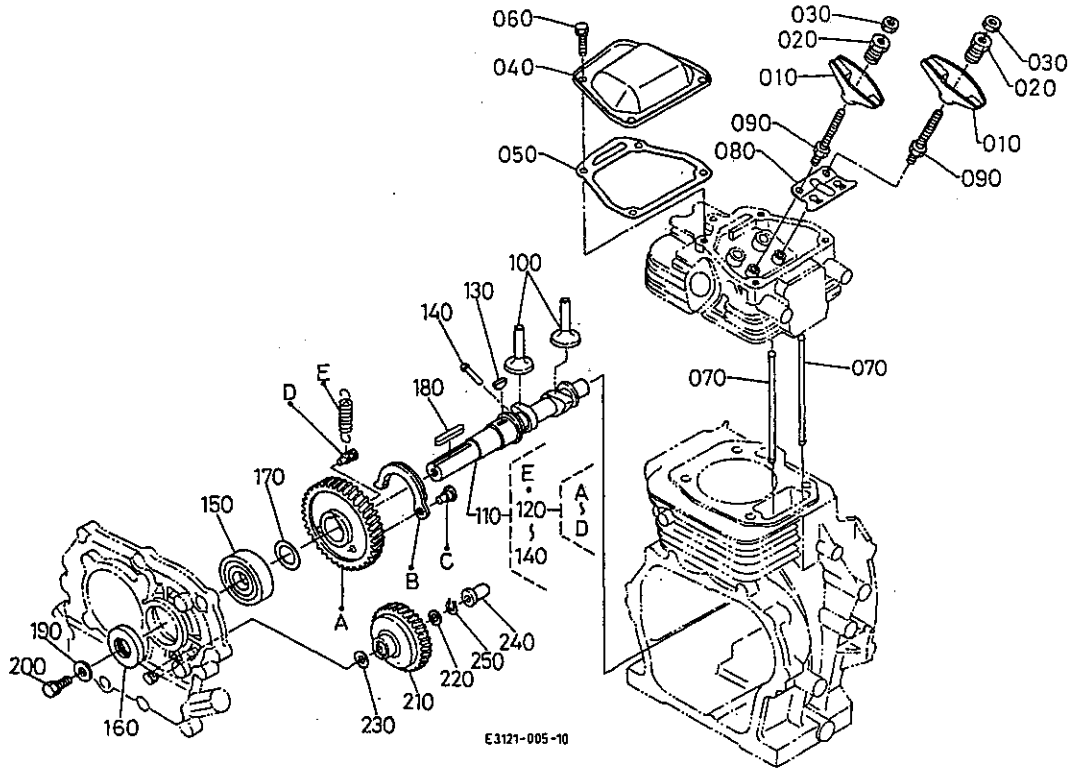
E01 シリンダ



E2121-006-10

C:GH170-1-GCL-Y2-CHI

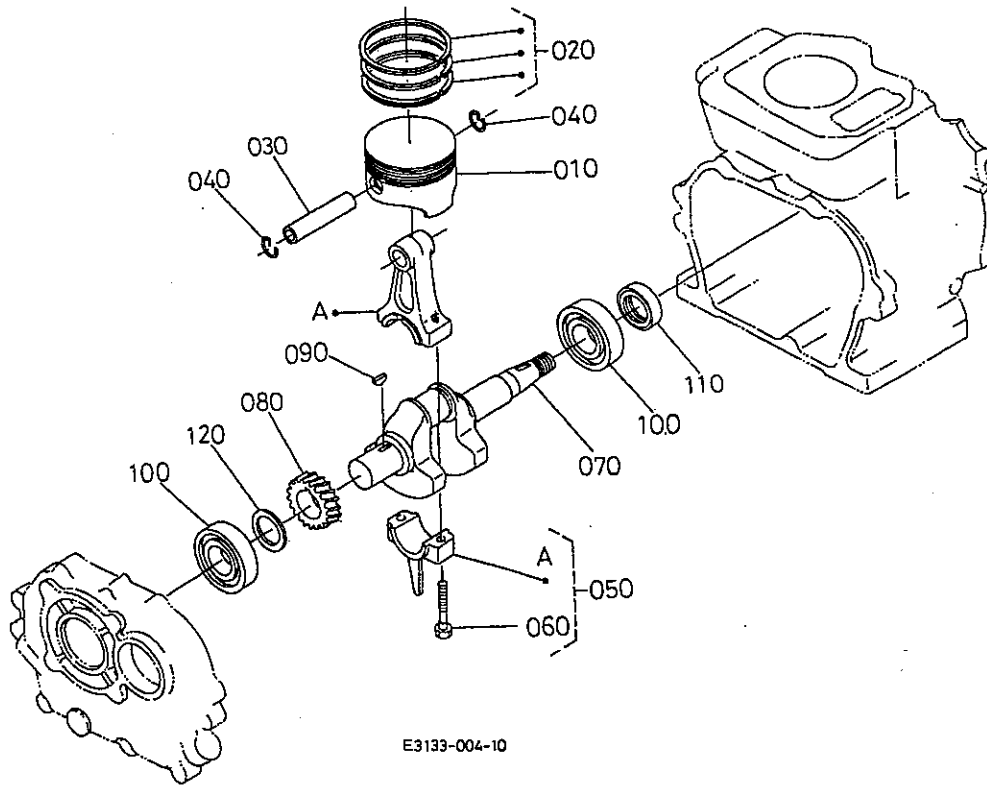
| 図番 | 品番 | 部品名称 | 数量 | | 互換性 | 備考 |
|-----|--------------|-----------------|----|---|-----|----|
| | | | | C | | |
| 010 | E3131-0105-0 | クランクケースカバー, アツシ | | 1 | | |
| 020 | E3123-5531-0 | カバーナツク | | 1 | | |
| 030 | E3131-0134-0 | カスケツト(クランクケース) | | 1 | | |
| 040 | 13963-9114-0 | ホルト | | 1 | | |
| 050 | 13621-9121-0 | ホルト | | 7 | | |
| 060 | E3131-0211-2 | シリンダフ口ツク | | 1 | | |
| 070 | 13325-9451-0 | アイコウピソ | | 2 | | |
| 080 | E3131-0304-5 | シリンダヘッド, コソフ | | 1 | | |
| 090 | 12631-1358-0 | バルブカイト | | 1 | | |
| 095 | E2111-1354-0 | バルブカイト(インテイク) | | 1 | | |
| 100 | E3131-1311-0 | バルブ(インテイク) | | 1 | | |
| 105 | 12681-1315-0 | バルブステムシール | | 1 | | |
| 110 | E3131-1312-0 | バルブ(エキゾースト) | | 1 | | |
| 120 | 12631-1324-0 | バルブスプリング | | 2 | | |
| 130 | 12631-1333-0 | バルブスプリングリテーナ | | 2 | | |
| 140 | 12631-1336-0 | コツク | | 2 | | |
| 150 | 12653-0331-0 | カスケツトヘッド | | 1 | | |
| 160 | 12631-0345-0 | ヘッドホルト | | 4 | | |
| 170 | 12631-9493-0 | ハイピソ | | 2 | | |
| 180 | 12643-0501-0 | フリーサコソフ | | 1 | | |
| 190 | 12643-0541-0 | カバー(フリーサ) | | 1 | | |
| 200 | 12643-0543-0 | カスケツトフリーサカバー | | 1 | | |
| 210 | 13921-9104-0 | ホルト | | 2 | | |
| 220 | 12641-0551-2 | フリーサチューブ | | 1 | | |
| 230 | 13901-3308-2 | オイルゲージ, アツシ | | 2 | | |
| 240 | 04811-00160 | リンク | | 2 | | |
| 250 | 13901-3375-0 | ワラカ(トレン) | | 2 | | |
| 260 | 04724-00120 | カスケツト | | 2 | | |



E3121-005-10

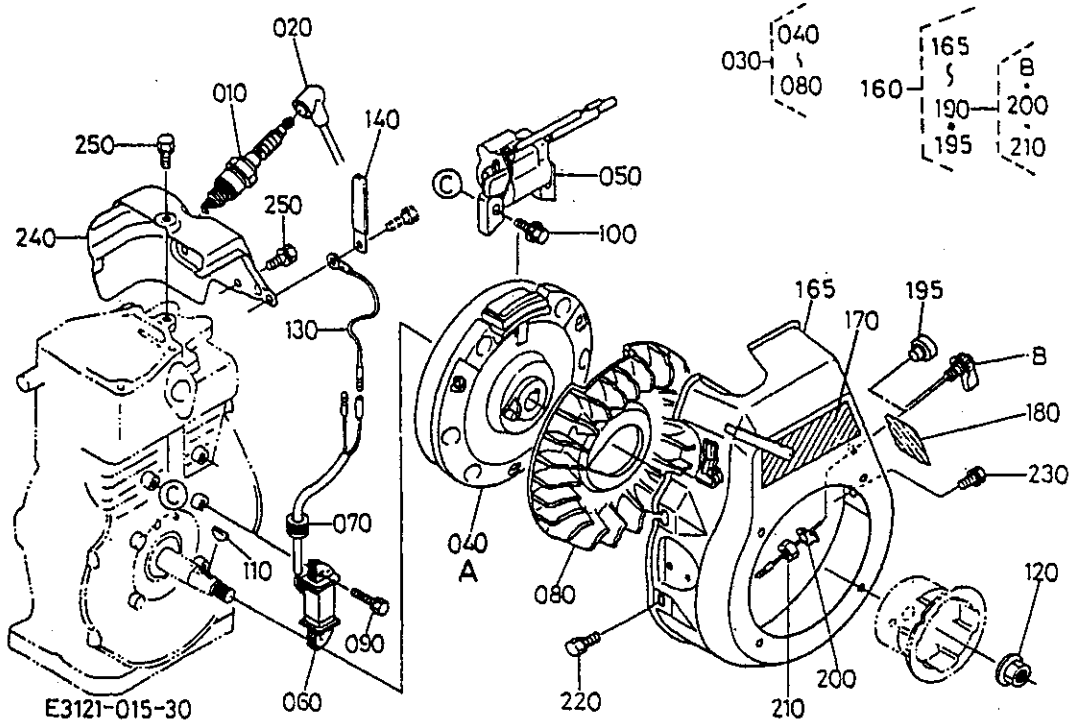
C:GH170-1-GCL-Y2-CHI

| 図番 | 品番 | 部品名称 | 数量 | | 互換性 | 備考 |
|-----|--------------|-----------------|----|---|-----|--------|
| | | | | C | | |
| 010 | 12631-1411-0 | ワッシャー | | 2 | | |
| 020 | 12631-1423-0 | ナット(チヨウセイ) | | 2 | | |
| 030 | 12631-1424-0 | ナット | | 2 | | |
| 040 | 12643-1451-0 | ハット*カハ- | | 1 | | |
| 050 | 12643-1452-0 | ガスケット ハット*カハ- | | 1 | | |
| 060 | 01202-50614 | ホルト | | 4 | | |
| 070 | 12653-1511-0 | ワッシャー | | 2 | | |
| 080 | 12653-1514-0 | ワッシャー* ガイト* | | 1 | | |
| 090 | 12631-9101-2 | ホルト | | 2 | | |
| 100 | 12631-1555-0 | ワッシャー | | 2 | | |
| 110 | 12653-1601-7 | カムシャフト, アツシ | | 1 | | |
| 120 | 12653-1650-0 | カムキ*ヤ-, コソフ° | | 1 | | |
| 130 | 13621-9523-0 | ハンゲ*ツ キー | | 1 | | |
| 140 | 12653-6627-0 | テ*コソフ° ピン | | 1 | | |
| 150 | 08103-06205 | ホ*ールハ*アリソク* | | 1 | | |
| 160 | E3131-1635-0 | オイル シール | | 1 | | |
| 170 | 13921-2361-0 | クランクシ*ク シム 10 | | 1 | | 0.10MM |
| 170 | 13621-2372-0 | クランクシ*ク シム 20 | | 1 | | 0.20MM |
| 170 | 13621-2363-0 | クランクシ*ク シム 25 | | 1 | | 0.25MM |
| 170 | 13621-2364-0 | クランクシ*ク シム 30 | | 1 | | 0.30MM |
| 170 | 13621-2362-0 | クランクシ*ク シム 35 | | 1 | | 0.35MM |
| 170 | 13621-2365-0 | クランクシ*ク シム 40 | | 1 | | 0.40MM |
| 170 | 13621-2369-0 | クランクシ*ク シム 45 | | 1 | | 0.45MM |
| 170 | 13621-2367-0 | クランクシ*ク シム 50 | | 1 | | 0.50MM |
| 180 | 05712-00535 | ワッシャー | | 1 | | |
| 190 | 13621-8421-0 | ワ*リー-オサIサ*ガ*ネ | | 1 | | |
| 200 | 01123-50820 | ホルト | | 1 | | |
| 210 | 12234-5529-0 | ガ*ハ*ナ キ*ヤ- コソフ° | | 1 | | |
| 220 | 13641-5533-3 | サ*ガ*ネ 1 | | 1 | | |
| 230 | 13641-5534-2 | サ*ガ*ネ 2 | | 1 | | |



C:GH170-1-GCL-Y2-CHI

| 図番 | 品番 | 部品名称 | 数量 | | | 互換性 | 備考 |
|-----|--------------|----------------------|----|---|---|-----|---------|
| | | | | | C | | |
| 010 | E3131-2111-0 | ピストン | | | 1 | | STD |
| 010 | E3131-2192-0 | ピストン(0.25) | | | 1 | | +0.25MM |
| 010 | E3131-2191-0 | ピストン(0.5) | | | 1 | | +0.50MM |
| 020 | E3131-2105-0 | ピストンリング*, アツツ | | | 1 | | STD |
| 020 | E3131-2110-0 | ピストンリング*, アツツ(0.25) | | | 1 | | +0.25MM |
| 020 | E3131-2109-0 | ピストンリング*, アツツ(0.5) | | | 1 | | +0.50MM |
| 030 | 12631-2131-0 | ピストンピン | | | 1 | | |
| 040 | 13631-2133-0 | ピストンピンコメ | | | 2 | | |
| 050 | E3131-2201-0 | コネクティングロッド*, アツツ | | | 1 | | STD |
| 050 | E3131-2205-0 | コネクティングロッド*, アツツ0.25 | | | 1 | | -0.25MM |
| 050 | E3131-2206-0 | コネクティングロッド*, アツツ0.5 | | | 1 | | -0.50MM |
| 060 | E3111-2214-0 | コソロッドホルト | | | 2 | | |
| 070 | E3131-2311-0 | クランクシャフト | | | 1 | | |
| 080 | 12653-2411-0 | クランクキヤ | | | 1 | | |
| 090 | 05811-00416 | ハンゲツキ | 1 | 1 | 1 | | |
| 100 | 08103-06205 | ホール*アツツ* | 2 | 2 | 2 | | |
| 110 | E3131-2355-0 | オイルシール | | | 1 | | |
| 120 | 13921-2361-0 | クランクシム 10 | | | 1 | | 0.10MM |
| 120 | 13621-2372-0 | クランクシム 20 | | | 1 | | 0.20MM |
| 120 | 13621-2363-0 | クランクシム 25 | | | 1 | | 0.25MM |
| 120 | 13621-2364-0 | クランクシム 30 | | | 1 | | 0.30MM |
| 120 | 13621-2362-0 | クランクシム 35 | | | 1 | | 0.35MM |
| 120 | 13621-2365-0 | クランクシム 40 | | | 1 | | 0.40MM |
| 120 | 13621-2369-0 | クランクシム 45 | | | 1 | | 0.45MM |
| 120 | 13621-2367-0 | クランクシム 50 | | | 1 | | 0.50MM |
| 120 | 12653-2368-0 | クランクシム 55 | | | 1 | | 0.55MM |
| 120 | 12653-2369-0 | シム 60 | | | 1 | | 0.60MM |



C:GH170-1-GCL-Y2-CHI

| 図番 | 品番 | 部品名称 | 数量 | | 互換性 | 備考 |
|-----|--------------|----------------------|----|---|-----|----|
| | | | | C | | |
| 010 | 12647-6771-0 | スパークプラグ | | 1 | | |
| 020 | 12807-6772-0 | スパークプラグキャップ | | 1 | | |
| 030 | E3121-6700-0 | フライホイールマグネト, 1ユニット | | 1 | | |
| 040 | E3121-6775-0 | フライホイール, コソフ | | 1 | | |
| 050 | E3131-6705-0 | イグナイター(トランジスタ) | | 1 | | |
| 060 | 12675-6707-0 | ライティングコイル | | 1 | | |
| 070 | 12654-6768-0 | ケロメット | | 1 | | |
| 080 | E3131-6802-0 | ワッ | | 1 | | |
| 090 | 13621-9122-0 | ホルト | | 2 | | |
| 100 | 13801-9112-0 | ホルト | | 2 | | |
| 110 | 12331-9523-0 | ハンカツキ | | 1 | | |
| 120 | 12331-6735-0 | フライホイールナット | | 1 | | |
| 130 | 13684-6739-2 | ワッ アースコート | | 1 | | |
| 140 | 15241-6758-0 | コートワッ | | 1 | | |
| 160 | E3121-7483-0 | ワッカバー, アツシ(アオ19, SW) | | 1 | | |
| 165 | E3121-7491-0 | ワッカバー, コソフ(ホルタ, クラ) | | - | | |
| 170 | 12632-8716-0 | マーカ(OHV) | | 1 | | |
| 180 | E3121-8721-0 | ネームプレート | | 1 | | |
| 190 | E3131-6708-0 | スイッチ, アツシ(ストワ) | | 1 | | |
| 200 | 04411-50080 | ハツキサカネ | | 1 | | |
| 210 | 02112-50080 | ナット | | 1 | | |
| 220 | 13641-7452-0 | ホルト | | 3 | | |
| 230 | E2111-9385-0 | ワッホルト(セレートツキ) | | 1 | | |
| 240 | 12653-7448-3 | ワッハットカウリング | | 1 | | |

