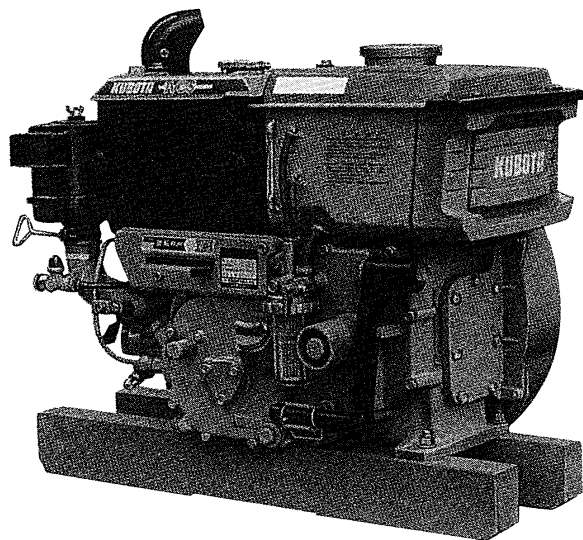


クボタディーゼルエンジン KUBOTA DIESEL ENGINE

純正部品表 ILLUSTRATED PARTS LIST

RK451-NB-チクスイ-1-RDK

ご注文の際は部品番号の前にZKをご記入下さい。



形 式 名	備 考
RK451-NB-チクスイ-1-RDK	(株)筑水キャニコム 運搬車 BFG1005

1998年12月初版
DEC. 1998

部品表番号 CODE No.
07909-17326

Kubota

— お 願 い —

1. 部品ご注文の際には、

- ①弊社所定の注文書をご使用ください。
- ②注文書には、形式・品番・品名・数量・機械番号をご明記願います。

2. 部品は必ずクボタ純正部品をご使用願います。

(市販の類似品を使用されると早期破損などの原因となります。)

— 部 品 表 の ご 使 用 に つ い て —

1. 集録形式に対し、以下の様にそれぞれを表示してあります。

①互換性の記号または変更番号

記号	変更番号	表 示 の 意 味	
↔	2	新旧部品兼用可	(互換性あり)
↔*	3	新旧部品兼用不可	(互換性なし)
↔	4	新部品は旧部品に兼用可	(互換性なし)
↔	5	旧部品は新部品に兼用可	(互換性なし)

②実施機番の表示

○数量欄に新旧兼用不可部品と追加・廃止部品の実施機番を記載してあります。

表示の機番	表 示 の 意 味
~15000	○変更前(旧)の部品が表示機番迄使用されている。 ○変更により廃止された部品が表示機番迄使用されている。
15001~	○変更後(新)の部品が表示機番から使用されている。 ○追加採用の部品が表示機番から使用されている。

③タイトルまたは備考欄

○必要と思われる事項を注記してあります。(例.オーバーサイズ,アンダーサイズ等)

④イラスト欄に、●印のマークまたは備考欄中☆印のマークがある部品は、単体販売不可部品です。

2. 本部品表は改良のため予告なく変更することがあります。

■集録形式

形 式 名	製品コードNo.	備 考
RK451-NB-チクスイ-1-RDK	1Y243-00000	(株)筑水キャニコム製 運搬車 BFG1005搭載用

NOTICE

This Parts List is for the following purposes.

1. When ordering parts, check with this Parts List to confirm the part number and the name of parts.
2. When making repairs, refer to the illustrations in this Parts List.
3. This Parts List is subject to change without notice.

INSTRUCTIONS

Fig.No. Represents No. corresponding to each group name.

Components..... The components of an assembly are identified by a bracket of dotted lines.

Point..... Indicates that the parts is not sold independently.

The assembly containing the part needs to be ordered.


REF.No..... Reference numbers are assigned to parts in the illustration. The code number of a part in the illustration can be identified by referring to the same reference number in the parts list.


Model name The name of the basic model is indicated in this column. Other applicable models are indicated on the "REMARKS" column.


ENGINE MODELS	CODE No.	REMARKS
RK451-NB-CHIKUSUI-1-RDK	1Y243-00000	BFG (CARRIER)

S.No. Indicates a group of serial numbers to which a design change is applied.
(serial No.)

I.C. Indicates the interchangeability of parts due to design change.
(interchangeability)

.....  indicates that a new part can replace an old part, but not vice versa.

.....  indicates that the new and old parts are not interchangeable.

.....  indicates that the new and old parts are interchangeable.

REMARKS..... In this column, enter other applicable model names, dimensions and other special items.

目 次

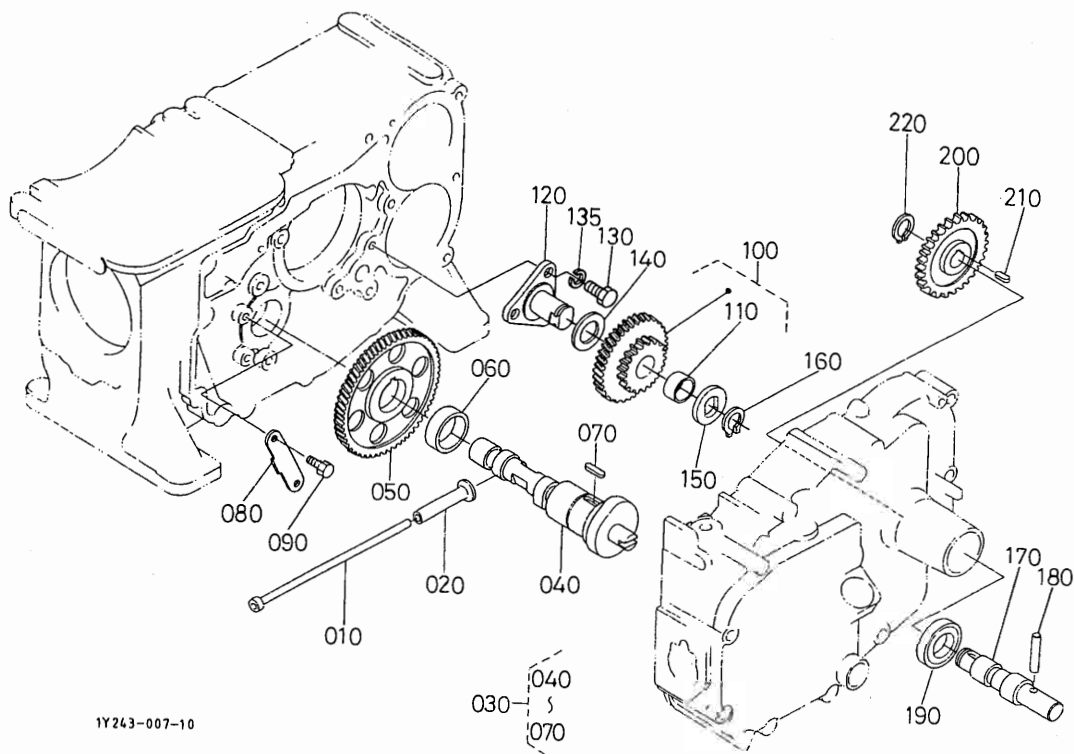
[RK451-NB-チクスイ-1-RDK]		
0001	クランクケース	1
0003	シリンダヘッド	2
0004	ギヤーケース	3
0005	ヘッドカバー	4
0006	オイルフィルタ	5
0008	オイルポンプ	6
0010	ブレザー	7
0100	メインベアリングケース	8
0101	カム軸・アイドル軸	9
0102	ピストン・クランク軸	10
0103	フライホイール	11
0202	燃料噴射ポンプ	12
0203	燃料噴射ポンプ分解	13
0204	ガバナ	14
0205	速度調整板	15
0206	ノズルホルダ・グロープラグ	16
0300	燃料フィルタ	17
0304	燃料タンク	18
0404	スタータ	19
0405	スタータ分解	20
0502	ラジエータ	21
0504	冷却ファン	22
0506	テンションプーリ	23
0600	バルブ・ロッカアーム	24
0603	エアークリーナ	25
0605	マフラ	26
0805	スタートハンドル・サイドカバー	27
0806	ボンネット	28
0808	付属品・サービス部品	29
0809	銘板・取扱説明書	30
■	品番索引	31

CONTENTS

[RK451-NB-チクスイ-1-RDK]

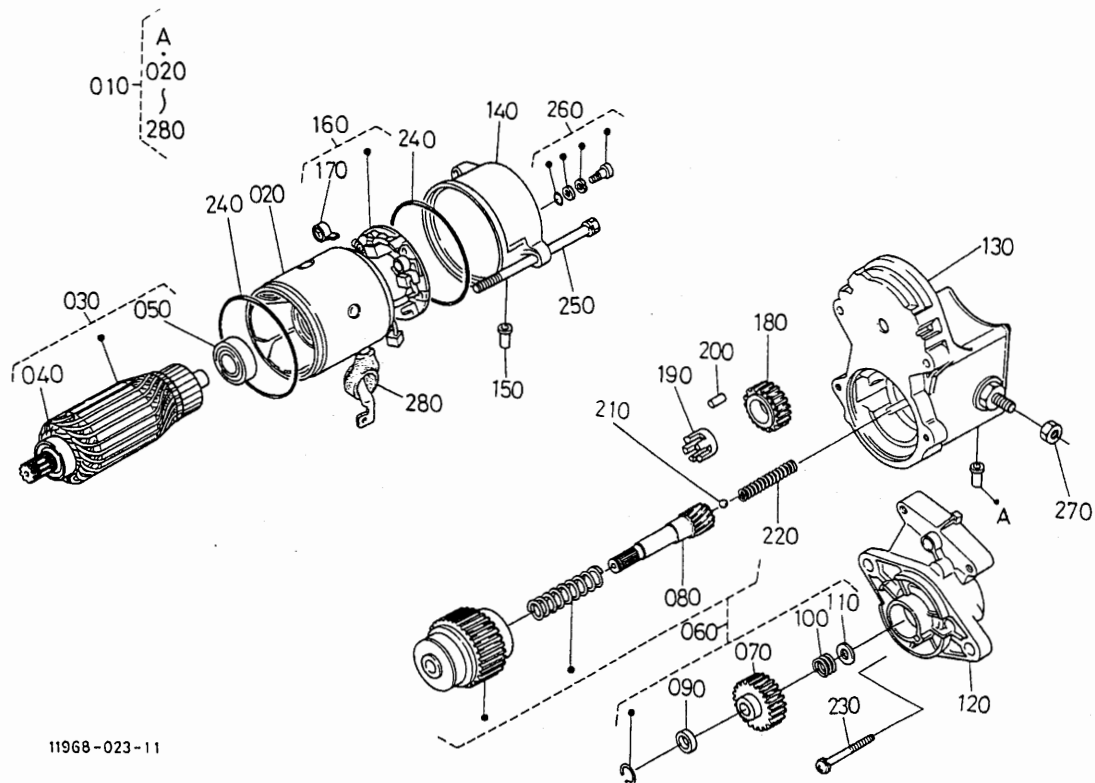
0001	CRANKCASE.....	1
0003	CYLINDER HEAD.....	2
0004	GEAR CASE.....	3
0005	HEAD COVER.....	4
0006	OIL FILTER.....	5
0008	OIL PUMP.....	6
0010	BREATHER.....	7
0100	MAIN BEARING CASE.....	8
0101	CAMSHAFT AND IDLE GEAR SHAFT.....	9
0102	PISTON AND CRANKSHAFT.....	10
0103	FLYWHEEL.....	11
0202	INJECTION PUMP.....	12
0203	INJECTION PUMP (COMPONENT PARTS).....	13
0204	GOVERNOR.....	14
0205	SPEED CONTROL PLATE.....	15
0206	NOZZLE HOLDER AND GLOW PLUG.....	16
0300	FUEL FILTER.....	17
0304	FUEL TANK.....	18
0404	STARTER.....	19
0405	STARTER (COMPONENT PARTS).....	20
0502	RADIATOR.....	21
0504	FAN.....	22
0506	TENSION PULLEY.....	23
0600	VALVE AND ROCKER ARM.....	24
0603	AIR CLEANER.....	25
0605	MUFFLER.....	26
0805	START HANDLE/SIDE APRON.....	27
0806	BONNET.....	28
0808	ACCESSORIES AND SERVICE PARTS.....	29
0809	LABEL AND OPERATOR'S MANUAL.....	30
■	NUMERICAL INDEX.....	31

0101 カム軸・アイドル軸 CAMSHAFT AND IDLE GEAR SHAFT



A:RK451-NB-チクスイ-1-RDK

図番 REF.No.	品番 PART No.	部品名称	PART NAME	数量	互換性 I.C.	備考 REMARKS
				Q' TY/S. No.		
010	14671-1511-0	プッシュロッド*	PUSH ROD	A 2		
020	14431-1555-0	キウハイキ タペット	TAPPET	2		
030	11151-1601-0	カムシク アツシ	ASSY CAMSHAFT	1		
040	11151-1615-0	カム シク	CAMSHAFT	1		
050	11151-1651-0	カム キヤ-	GEAR, CAM	1		
060	11151-1628-2	カラ-(カムシヤフト)	COLLAR, CAMSHAFT	1		
070	05712-00510	フェイス キー	KEY, FEATHER	1		
080	11151-1627-0	カムシク ストツハ°	STOPPER, CAMSHAFT	1		
090	01053-50610	ホルト	BOLT	2		
100	11151-2401-0	アイドルキヤ コソフ°	COMP. GEAR, IDLE	1		
110	11151-2498-0	アイドルキヤ フツシ	BUSH, IDLE GEAR	1		
120	11151-2425-0	アイドルキヤ シク	SHAFT, IDLE GEAR	1		
130	01153-50818	ホルト	BOLT	5		
135	04512-60080	ハネサカネ	WASHER, SPRING	5		
140	14911-2436-0	アイドルキヤ カラ- 1	COLLAR, IDLE GEAR	1		
150	14911-2437-0	アイドルキヤ カラ- 2	COLLAR, IDLE GEAR	1		
160	14911-2432-0	シクサークリツフ°	CIR CLIP, EXTERNAL	1		
170	1T231-6226-0	シヤフト(スタート)	SHAFT, START	1		
180	14107-6227-0	シトウシクピン	PIN, START SHAFT	1		
190	09550-25357	オイルシール	SEAL, OIL	1		
200	11151-6212-0	スタート キヤ-	GEAR, START	1		
210	05712-00510	フェイス キー	KEY, FEATHER	1		
220	04612-00160	シクサークリツフ°	CIR CLIP, EXTERNAL	1		



11968-023-11

A:RK451-NB-チクスイ-1-RDK

図番 REF.No.	品番 PART No.	部品名称	PART NAME	数量	互換性 I.C.	備考 REMARKS
				QTY/S.No.		
010	11173-6301-0	スタータ, アツシ	ASSY STARTER	1		
020	11197-6308-0	ヨーク アツシ	ASSY YOKE	1		
030	11197-6307-0	アーマチュア, アツシ	ASSY ARMATURE	1		
040	11460-6350-0	ハのアリソク	BEARING	1		
050	11460-6353-0	ハのアリソク	BEARING	1		
060	11173-6304-0	クラッチ, キット(オーハランソク)	KIT CLUTCH	1		
070	14281-6328-0	ピニオン キヤ	PINION GEAR	1		
080	11173-6321-0	シャフト	SHAFT	1		
090	17381-6323-0	ナット	NUT	1		
100	11171-6313-0	スプリング	SPRING	1		
110	17381-6317-0	スナツフ リテーナ	RETAINER	1		
120	11197-6303-2	ハウジング, アツシ	ASSY HOUSING	1		
130	11173-6302-0	スイッチアツシ(マグネツク)	ASSY SWITCH, MAGNETIC	1		
140	17341-6320-0	フレーム(エンド)	FRAME, END	1		
150	16285-6357-0	パイプ(ドレイン)	PIPE, DRAIN	1		
160	11197-6338-0	ホルダ, アツシ(ブラシ)	ASSY HOLDER, BRUSH	1		
170	15401-6339-0	ブラシ スプリング	SPRING, BRUSH	4		
180	11460-6327-0	ギヤ(2)	GEAR	1		
190	11460-6311-0	リテーナ	RETAINER	1		
200	19212-6310-0	ローラ	ROLLER	5		
210	19212-9713-0	ボール	BALL	1		
220	11460-6312-0	スプリング	SPRING	1		
230	11460-9331-0	ボルト	BOLT	2		
240	15511-9666-0	O リンク	O RING	2		
250	11197-6332-0	ボルト	BOLT	2		
260	15511-6376-0	ボルト アツシ	ASSY BOLT	2		
270	13963-9201-0	ナット ヘキサゴン	NUT, HEXAGON	1		
280	11173-6313-0	カバー(ターミナル)	COVER, TERMINAL	1		

