

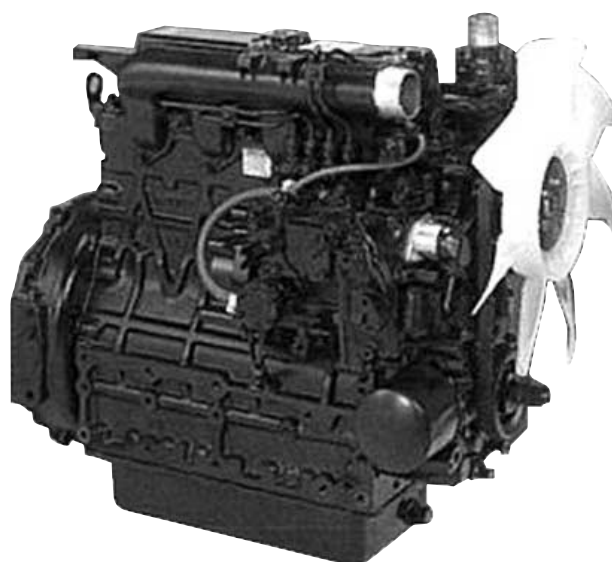
クボタディーゼルエンジン

KUBOTA DIESEL ENGINE

純正部品表

ILLUSTRATED PARTS LIST

V2203-M-E3B-HMCH-4



型 式 名	備 考
V2203-M-E3B-HMCH-4	(株) 筑水キャニコム ハンマーナイフモア (CG431) 搭載用

2011年4月初版
APR. 2011

部品表番号

CODE No.

07909-C9556

Kubota

— お 願 い —

1. 部品ご注文の際には、
 - ①弊社所定の注文書をご使用ください。
 - ②注文書には、型式・品番・品名・数量・機械番号をご明記願います。
2. 部品は必ずクボタ純正部品をご使用願います。
(市販の類似品を使用されると早期破損などの原因となります。)

— 部 品 表 の ご 使 用 に つ い て —

1. 集録型式に対し、以下の様にそれぞれを表示してあります。

①互換の記号または変更番号

○互換の記号は新部品側に表示してあります。

記号	変更番号	表 示 の 意 味	
↔	2	新旧部品兼用可	(互換あり)
≠	3	新旧部品兼用不可	(互換なし)
←	4	新部品は旧部品に兼用可	(互換なし)
→	5	旧部品は新部品に兼用可	(互換なし)

②実施機番の表示

○数量欄に新旧兼用不可部品と追加・廃止部品の実施機番を記載してあります。

表示の機番	表 示 の 意 味
～15000	○変更前(旧)の部品が表示機番迄使用されている。 ○変更により廃止された部品が表示機番迄使用されている。
15001～	○変更後(新)の部品が表示機番から使用されている。 ○追加採用の部品が表示機番から使用されている。

エンジン機番

7 J 0001

7 K A001

4桁の数字, またはアルファベットと3桁の数字(開始0001～最大Z999)
アルファベット(生産月を表示)

生 産 月	1	2	3	4	5	6	7	8	9	10	11	12
	A,B	C,D	E,F	G,H	J,K	L,M	N,P	Q,R	S,T	U,V	W,X	Y,Z

数字またはアルファベット(生産年を表示)

生 産 年	1998	1999	2000	01	02	03	04	05	06	07	08	09	10	11
	W	X	Y	1	2	3	4	5	6	7	8	9	A	B

③タイトルまたは備考欄

○必要と思われる事項を注記してあります。(例.オーバーサイズ,アンダーサイズ等)

STD…スタンダード SET…セット販売

OLD…古い部品または古い形状・古いモデル

NEW…新しい部品または新しい形状・新しいモデル

- ④イラスト欄に、●印のマークまたは備考欄中☆印のマークがある部品は、
単体販売不可部品です。

2. 本部品表は改良のため予告なく変更することがあります。

■集録型式

型 式 名	製品コードNo.	備 考
V2203-M-E3B-HMCH-4	1G385-72000	(株)筑水キャニコム ハンマーナイフモア(CG431)搭載用

■使用色

色 名	スポットカラー S	スポットカラー	ラッカー (1K缶)	ラッカー (4K缶)	スーパーラッカー (4K缶)	スーパーラッカー (16K缶)
青色9号	07935-60027	07935-50027	07913-01051	07913-04051	07913-44051	07913-16001

NOTICE

This Parts List is for the following purposes.

1. When ordering parts, check with this Parts List to confirm the part number and the name of parts.
2. When making repairs, refer to the illustrations in this Parts List.
3. This Parts List is subject to change without notice.

INSTRUCTIONS

Fig.No. Represents No. corresponding to each group name.

Components The components of an assembly are identified by a bracket of dotted lines.

Point Indicates that the parts is not sold independently.

The assembly containing the part needs to be ordered.

REFNo. Reference numbers are assigned to parts in the illustration. The code number of a part in the illustration can be identified by referring to the same reference number in the parts list.

Model name The name of the basic model is indicated in this column. Other applicable models are indicated on the "REMARKS" column.

ENGINE MODELS	CODE No.	REMARKS
V2203-M-E3B-HMCH-4	1G385-72000	CG431 (SET ENGINE)

S.No. Indicates a group of serial numbers to which a design change is applied.
(serial No.)

Engine Serial No.

7 J 0001

7 K A001

Lower 4 digits in Numerals or Alphabetical letter (A to Z) and Numerals (start 0001 to max Z999).

5th digit Alphabetical letter (Month of manufacture).

Month	1	2	3	4	5	6	7	8	9	10	11	12
	A,B	C,D	E,F	G,H	J,K	L,M	N,P	Q,R	S,T	U,V	W,X	Y,Z

6th digit Numerals or Alphabetical letter (Year of manufacture).

Year	1998	1999	2000	01	02	03	04	05	06	07	08	09	10	11
	W	X	Y	1	2	3	4	5	6	7	8	9	A	B

I.C. Indicates the interchangeability of parts due to design change.
(interchangeability)

← indicates that a new part can replace an old part, but not vice versa.

≠ indicates that the new and old parts are not interchangeable.

↔ indicates that the new and old parts are interchangeable.

REMARKS In this column, enter other applicable model names, dimensions and other special items. The following symbols and abbreviations are used throughout this book.

STD ... Standard SET ... Set sale

OLD ... Old parts, old shapes or old models

NEW ... New parts, new shapes or new models

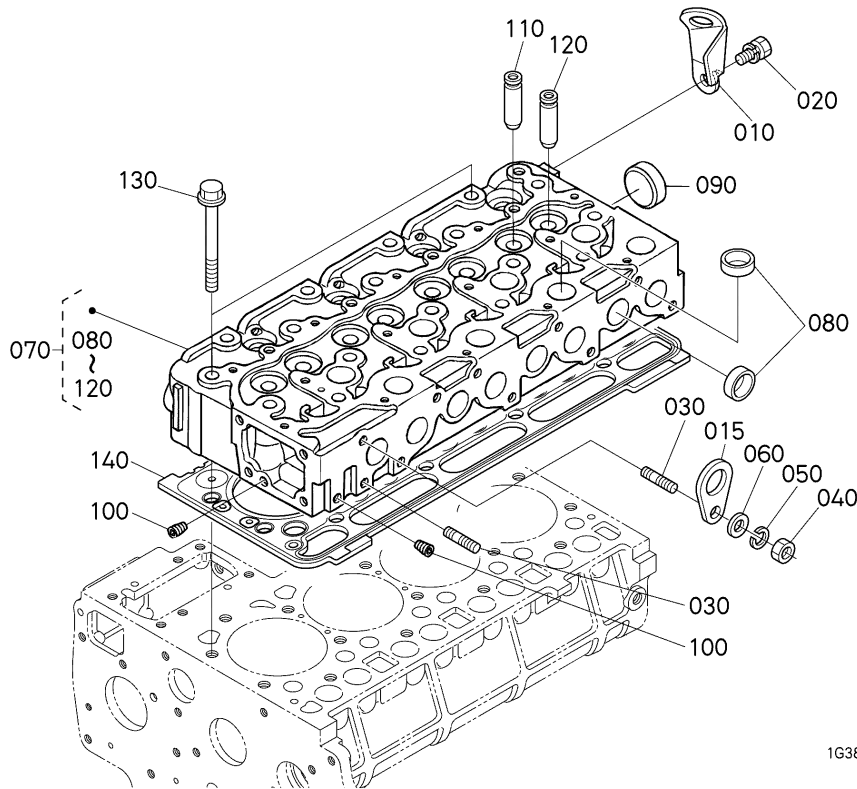
目次

[V2203-M-E3B-HMCH-4]	
000100	クランクケース..... 1
000200	オイルパン..... 2
000300	シリンダヘッド..... 3
000400	ギヤーケース..... 4
000500	ヘッドカバー..... 5
000600	オイルフィルタ..... 6
000700	オイルゲージ..... 7
000800	オイルポンプ..... 8
010000	メインベアリングケース..... 9
010100	カム軸・アイドル軸..... 10
010200	ピストン・クランク軸..... 11
010300	フライホイール..... 13
010500	フェューエルカム軸・ガバナ軸..... 14
018000	アイドルリング制限装置..... 15
020000	エンジンストップレバー..... 16
020100	停止ソレノイド..... 17
020200	燃料噴射ポンプ..... 18
020400	ガバナ..... 19
020500	速度調整板..... 20
020600	ノズルホルダ・グロープラグ..... 21
030000	燃料フィルタ..... 22
030200	燃料ポンプ（電気式）..... 23
030500	カバー..... 24
030600	セディメンタ分解..... 25
040200	オルタネータ・プーリ..... 26
040300	オルタネータ分解..... 27
040400	スタータ..... 28
040500	スタータ分解..... 29
040600	オイルスイッチ・水温センサ..... 30
050000	ウォータフランジ・サーモスタット..... 31
050100	ウォータポンプ..... 32
050400	冷却ファン..... 33
050500	冷却水リザーブタンク..... 34
060000	バルブ・ロッカアーム..... 35
060100	吸気マニホールド..... 36
060200	排気マニホールド..... 37
060300	エアークリーナ..... 38
060400	吸気パイプ..... 39
060500	マフラ..... 40
070000	油圧ポンプ..... 41
070100	油圧ポンプ分解..... 42
070300	オイルパイプ..... 43
080000	エマージェンシユニット..... 44
080801	付属品・サービス部品..... 45
080802	付属品・サービス部品..... 46
080900	銘板・取扱説明書..... 47
■	品番索引..... 48

CONTENTS

[V2203-M-E3B-HMCH-4]	
000100	CRANKCASE.....1
000200	OIL PAN.....2
000300	CYLINDER HEAD.....3
000400	GEAR CASE.....4
000500	HEAD COVER.....5
000600	OIL FILTER.....6
000700	DIPSTICK AND GUIDE.....7
000800	OIL PUMP.....8
010000	MAIN BEARING CASE.....9
010100	CAMSHAFT AND IDLE GEAR SHAFT.....10
010200	PISTON AND CRANKSHAFT.....11
010300	FLYWHEEL.....13
010500	FUEL CAMSHAFT AND GOVERNOR SHAFT.....14
018000	IDLE APPARATUS.....15
020000	ENGINE STOP LEVER.....16
020100	STOP SOLENOID.....17
020200	INJECTION PUMP.....18
020400	GOVERNOR.....19
020500	SPEED CONTROL PLATE.....20
020600	NOZZLE HOLDER AND GLOW PLUG.....21
030000	FUEL FILTER.....22
030200	FUEL PUMP (ELECTRICAL).....23
030500	COVER.....24
030600	SEDIMENTER (COMPONENT PARTS).....25
040200	ALTERNATOR AND PULLEY.....26
040300	ALTERNATOR (COMPONENT PARTS).....27
040400	STARTER.....28
040500	STARTER (COMPONENT PARTS).....29
040600	OIL SWITCH AND THERMOMETER.....30
050000	WATER FLANGE AND THERMOSTAT.....31
050100	WATER PUMP.....32
050400	FAN.....33
050500	RESERVE TANK.....34
060000	VALVE AND ROCKER ARM.....35
060100	INLET MANIFOLD.....36
060200	EXHAUST MANIFOLD.....37
060300	AIR CLEANER.....38
060400	INLET PIPE (AIR CLEANER).....39
060500	MUFFLER.....40
070000	HYDRAULIC PUMP.....41
070100	HYDRAULIC PUMP (COMPONENT PARTS).....42
070300	OIL PIPE.....43
080000	EMERGENCY UNIT.....44
080801	ACCESSORIES AND SERVICE PARTS.....45
080802	ACCESSORIES AND SERVICE PARTS.....46
080900	LABEL AND OPERATOR'S MANUAL.....47
■	NUMERICAL INDEX.....48

000300 シリンダヘッド CYLINDER HEAD



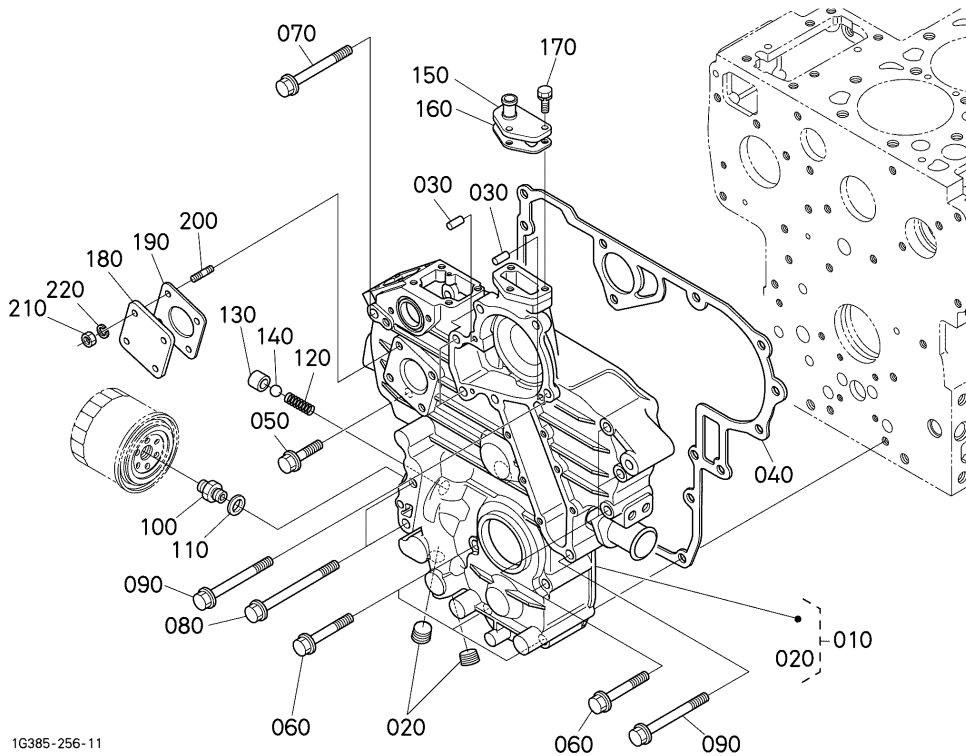
1G385-207-11

A: V2203-M-E3B-HMCH-4

図番 REF.No.	品番 PART No.	部品名称	PART NAME	数量	互換 I.C.	備考 REMARKS
				Q'TY/S.No. A		
010	16415-0175-2	エンジンフック	HOOK,ENGINE	1		
015	15221-0175-0	エンジン フック	HOOK,ENGINE	1		
020	01123-60816	ボルト	BOLT	1		
030	15471-9153-0	スタッド	STUD	2		
040	02156-50080	ナット	HEX.NUT	1		
050	04512-60080	バネサガネ	WASHER SPRING	1		
060	04012-50080	ヒラサガネ	WASHER,PLAIN	1		
070	1G916-0304-0	シリンダヘッド, コンブ	COMP.CYLINDER HEAD	1		
080	15221-0337-0	ワシタプラグ	CAP,SEALING	12		
090	15221-0349-0	ワシタプラグ	CAP,SEALING	1		
100	15261-9601-0	プラグ (M8テーパ)	PLUG	2		
110	1G896-1358-0	バルブガイド (インレット)	GUIDE,VALVE,INLET	4		
120	1C010-1356-0	バルブガイド (エキゾースト)	GUIDE,EXHAUST VALVE	4		
130	19013-0345-0	ヘッドボルト	BOLT,CYLINDER HEAD	18		
140	1G790-0360-2	ガスケット (シリンダヘッド 115)	GASKET,CYL.HEAD	1		1. 15mm
140	1G790-0331-2	ガスケット (シリンダヘッド 120)	GASKET,CYL.HEAD	1		1. 20mm
140	1G790-0361-2	ガスケット (シリンダヘッド 125)	GASKET,CYL.HEAD	1		1. 25mm
140	1G790-0362-2	ガスケット (シリンダヘッド 130)	GASKET,CYL.HEAD	1		1. 30mm
140	1G790-0363-2	ガスケット (シリンダヘッド 135)	GASKET,CYL.HEAD	1		1. 35mm

↔ 新旧部品兼用可; ≠ 新旧部品兼用不可; ← 新部品は旧部品に兼用可; → 旧部品は新部品に兼用可

000400 ギヤケース GEAR CASE

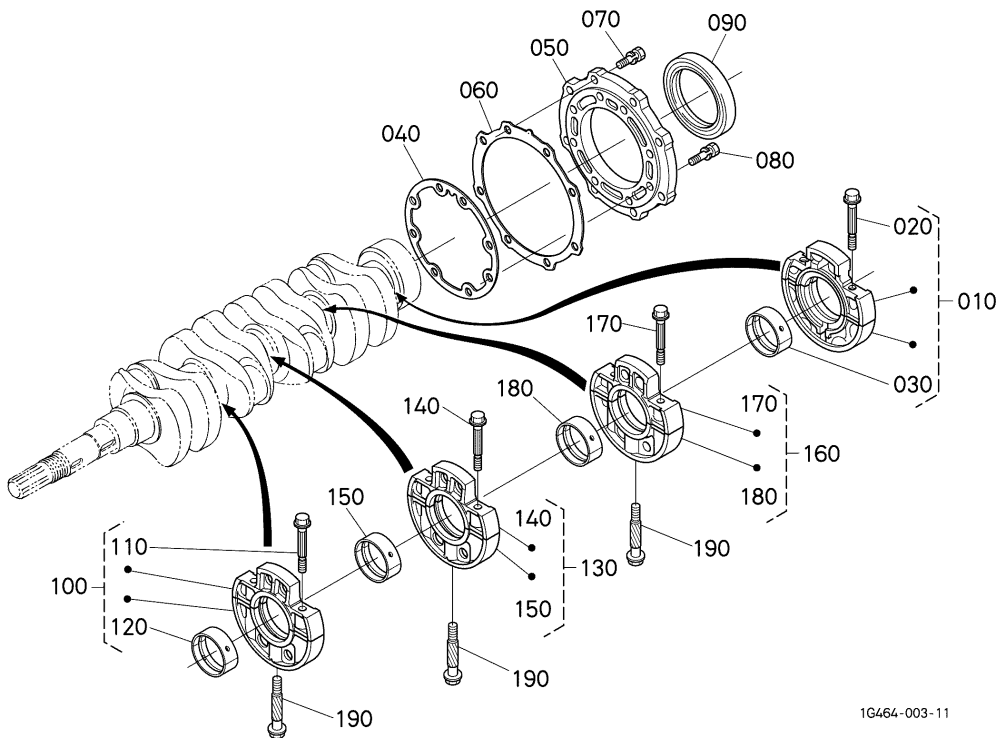


A: V2203-M-E3B-HMCH-4

図番 REF.No.	品番 PART No.	部品名称	PART NAME	数量	互換 I.C.	備考 REMARKS
				Q'TY/S.No. A		
010	1G790-0402-6	ギヤケース, コンブ	COMP.CASE,GEAR	1		
020	16241-9602-0	プラグ	PLUG	2		
030	05012-00612	ヘイコウピン	PIN, STRAIGHT	2		
040	1G701-0413-0	ガスケット(ギヤケース)	GASKET,GEAR CASE	1		
050	01754-50830	フランジボルト	BOLT,FLANGE	1		
060	1A021-9103-0	フランジボルト(M8X68)	BOLT,SEMS	7		
070	01754-50875	フランジボルト	BOLT,FLANGE	1		
080	1G841-9101-0	フランジボルト(M8X108)	BOLT,SEMS	2		
090	01754-50885	フランジボルト	BOLT,FLANGE	4		
100	1A021-3229-0	クダツギテ	PIPE(JOINT)	1		
110	1G790-3230-2	カラ(バルブシート)	COLLAR,VALVE SEAT	1		
120	15241-3695-0	スプリング	SPRING	1		
130	15521-3693-0	バルブシート	SEAT,VALVE	1		
140	07715-03213	ボール	BALL	1		
150	15521-7332-0	ウォータータンフランジ	FLANGE,WATER RETURN	1		
160	1A021-7333-2	ガスケット(リターンフランジ)	GASKET,RETURN FLANGE	1		
170	01023-50620	ボルト	BOLT,SEMS	3		
180	15223-8334-0	カバー	COVER	1		
190	1G751-8813-0	ガスケット(アワメータ)	GASKET(H/METER)	1		
200	15221-8821-0	スタッド	STUD	4		
210	02056-50060	ナット	HEX.NUT	4		
220	04512-60060	ハネザガネ	WASHER, SPRING	4		

↔ 新旧部品兼用可; ≠ 新旧部品兼用不可; ← 新部品は旧部品に兼用可; → 旧部品は新部品に兼用可

010000 メインベアリングケース MAIN BEARING CASE



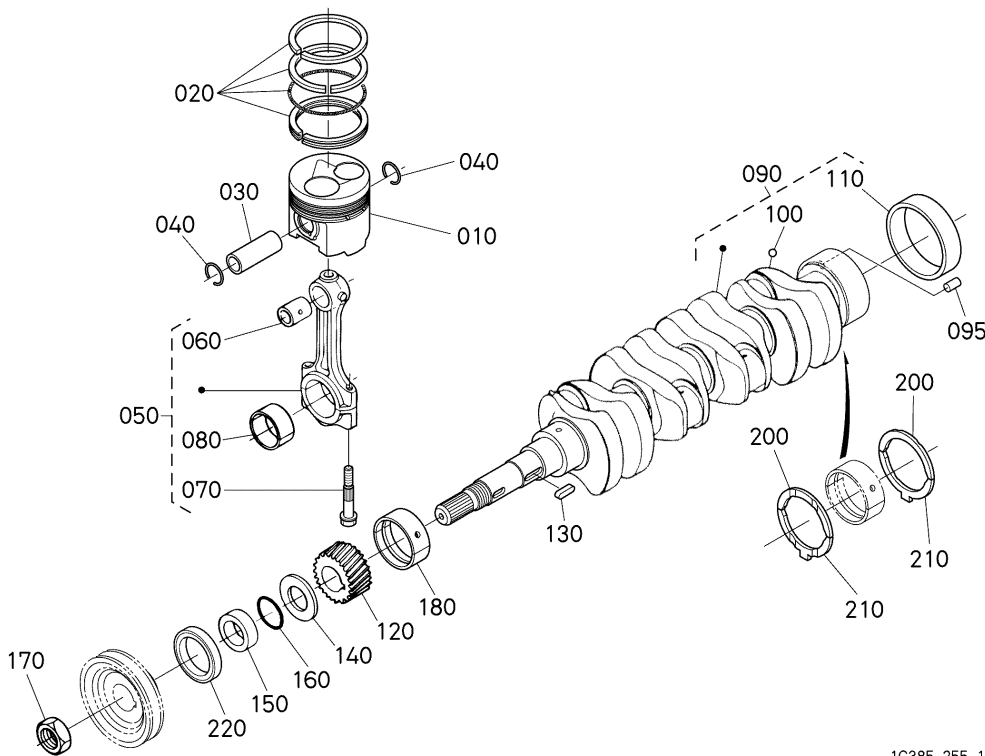
1G464-003-11

A: V2203-M-E3B-HMCH-4

図番 REF.No.	品番 PART No.	部品名称	PART NAME	数量	互換 I.C.	備考 REMARKS
				Q'TY/S.No. A		
010	1A041-0709-5	BRG. ケース, フルアツシ (ホイール, メイ	ASSY BRG.CASE,WHEEL	1		
020	1A091-0454-0	ボルト (ベアリング ケース 1)	BOLT,BEARING CASE	2		
030	1A091-2348-2	メタル セット (クランクシャフト, 2)	METAL,CRANKSHAFT	1		STD SET
030	1A091-2393-0	メタル セット (クランクシャフト2, 02	METAL,CRANKSHAFT	1		-0.20mm SET
030	1A091-2394-0	メタル セット (クランクシャフト2, 04	METAL,CRANKSHAFT	1		-0.40mm SET
040	1A091-0436-2	ガスケット (ベアリング ケース)	GASKET,BEARING CASE	1		
050	1G851-0481-3	カバー (ベアリング ケース)	COVER,BEARING CASE	1		
060	1A091-0482-0	ガスケット (ケースカバー)	GASKET,CASE COVER	1		
070	01123-50825	ボルト	BOLT,SEMS	8		
080	01123-50828	ボルト	BOLT,SEMS	8		
090	1G911-0446-0	オイルシール (ホイールガワ)	SEAL,OIL	1		
100	1A091-0704-5	BRG. ケース, フルアツシ (1, メイン)	ASSY BRG.CASE,MAIN	1		
110	1A091-0454-0	ボルト (ベアリング ケース 1)	BOLT,BEARING CASE	2		
120	1A091-2348-2	メタル セット (クランクシャフト, 2)	METAL,CRANKSHAFT	1		STD SET
120	1A091-2393-0	メタル セット (クランクシャフト2, 02	METAL,CRANKSHAFT	1		-0.20mm SET
120	1A091-2394-0	メタル セット (クランクシャフト2, 04	METAL,CRANKSHAFT	1		-0.40mm SET
130	1A091-0705-5	BRG. ケース, フルアツシ (2, メイン)	ASSY BRG.CASE,MAIN	1		
140	1A091-0454-0	ボルト (ベアリング ケース 1)	BOLT,BEARING CASE	2		
150	1A091-2348-2	メタル セット (クランクシャフト, 2)	METAL,CRANKSHAFT	1		STD SET
150	1A091-2393-0	メタル セット (クランクシャフト2, 02	METAL,CRANKSHAFT	1		-0.20mm SET
150	1A091-2394-0	メタル セット (クランクシャフト2, 04	METAL,CRANKSHAFT	1		-0.40mm SET
160	1A091-0706-5	BRG. ケース, フルアツシ (3, メイン)	ASSY BRG.CASE,MAIN	1		
170	1A091-0454-0	ボルト (ベアリング ケース 1)	BOLT,BEARING CASE	2		
180	1A091-2348-2	メタル セット (クランクシャフト, 2)	METAL,CRANKSHAFT	1		STD SET
180	1A091-2393-0	メタル セット (クランクシャフト2, 02	METAL,CRANKSHAFT	1		-0.20mm SET
180	1A091-2394-0	メタル セット (クランクシャフト2, 04	METAL,CRANKSHAFT	1		-0.40mm SET
190	15601-0456-0	ベアリング ケースボルト 2	BOLT,BEARING CASE	3		

↔ 新旧部品兼用可: ≠ 新旧部品兼用不可: ← 新部品は旧部品に兼用可: → 旧部品は新部品に兼用可

010200 ピストン・クランク軸 PISTON AND CRANKSHAFT



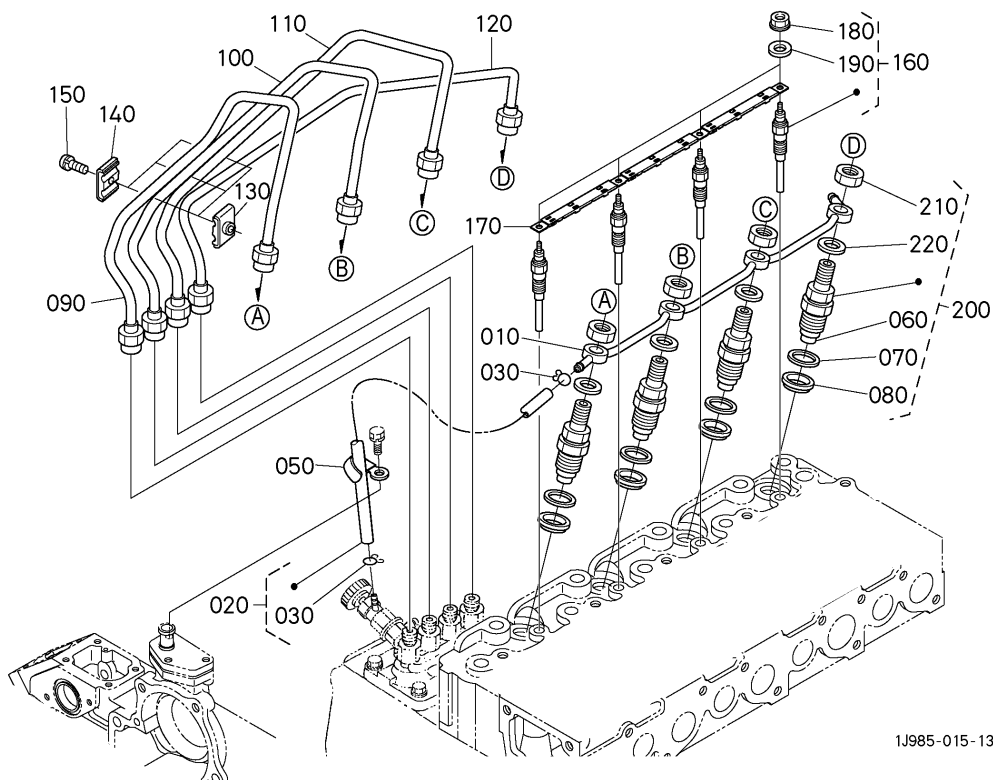
1G385-255-10

A: V2203-M-E3B-HMCH-4

図番 REF.No.	品番 PART No.	部品名称	PART NAME	数量 Q'TY/S.No.	互換 I.C.	備考 REMARKS
				A		
010	1G466-2111-0	ピストン	PISTON	4		STD
010	1G466-2190-0	ピストン(025)	PISTON	4		+0.25mm
020	1A091-2105-0	ピストンリング, アツシ	ASSY PISTON RING	4		STD
020	1A091-2109-0	ピストンリング, アツシ(025)	ASSY PISTON RING	4		+0.25mm
030	1A021-2131-0	ピストンピン	PISTON PIN	4		
040	1G279-2133-0	アサクリップ	CIR CLIP, INTERNAL	8		
050	17311-2201-4	コネクティングロッド, アツシ	ROD, CONNECTING, ASSY	4		
060	17331-2198-2	ブッシュ(ピストンピン)	BUSH, PISTON PIN	4		
070	1J700-2214-0	コンロッドボルト	BOLT, CONNECTING ROD	8		
080	17311-2231-2	クランクピンメタルセット	METAL, CRANKPIN	4		STD SET
080	17311-2297-0	クランクピンメタルセット 0.2	METAL(CRANKPIN,02)	4		-0.20mm SET
080	17311-2298-0	クランクピンメタルセット 0.4	METAL(CRANKPIN,04)	4		-0.40mm SET
090	1G790-2302-0	クランクシャフト, コンブ	COMP. CRANKSHAFT	1		
095	1A021-2319-2	ヘイコウピン	PIN, STRAIGHT	1		
100	07715-00401	ボール	BALL 1/4	4		
110	19202-2328-0	ブッシュ(クランクシャフト)	BUSH, CRANKSHAFT	1		
120	1A081-2411-0	ギヤ(クランクシャフト)	GEAR, CRANKSHAFT	1		
130	05712-00728	フェザキー	KEY, FEATHER	1		
140	15471-2331-2	クランクジクオイルスリガ	OIL SLINGER	1		
150	19202-2325-0	クランクジクカラー	COLLAR, CRANKSHAFT	1		
160	04811-10300	Oリング	O RING	1		
170	15221-2336-0	クランクジクナット	NUT, CRANKSHAFT	1		
180	1A091-2347-2	メタル(クランクシャフト, 1)	METAL, CRANKSHAFT	1		STD
180	1A091-2391-0	メタル(クランクシャフト, 1.02)	METAL, CRANKSHAFT	1		-0.20mm
180	1A091-2392-0	メタル(クランクシャフト, 1.04)	METAL, CRANKSHAFT	1		-0.40mm
190	----	ブランク	BLANK	-		
200	1A091-2353-2	サイドメタル(1)	METAL, SIDE	2		STD
200	1A091-2395-0	サイドメタル(1.02)	METAL, SIDE	2		+0.20mm
200	1A091-2396-0	サイドメタル(1.04)	METAL, SIDE	2		+0.40mm
210	1A091-2354-2	サイドメタル(2)	METAL, SIDE	2		STD

↔ 新旧部品兼用可; ≠ 新旧部品兼用不可; ← 新部品は旧部品に兼用可; → 旧部品は新部品に兼用可

020600 ノズルホルダ・グロープラグ NOZZLE HOLDER AND GLOW PLUG



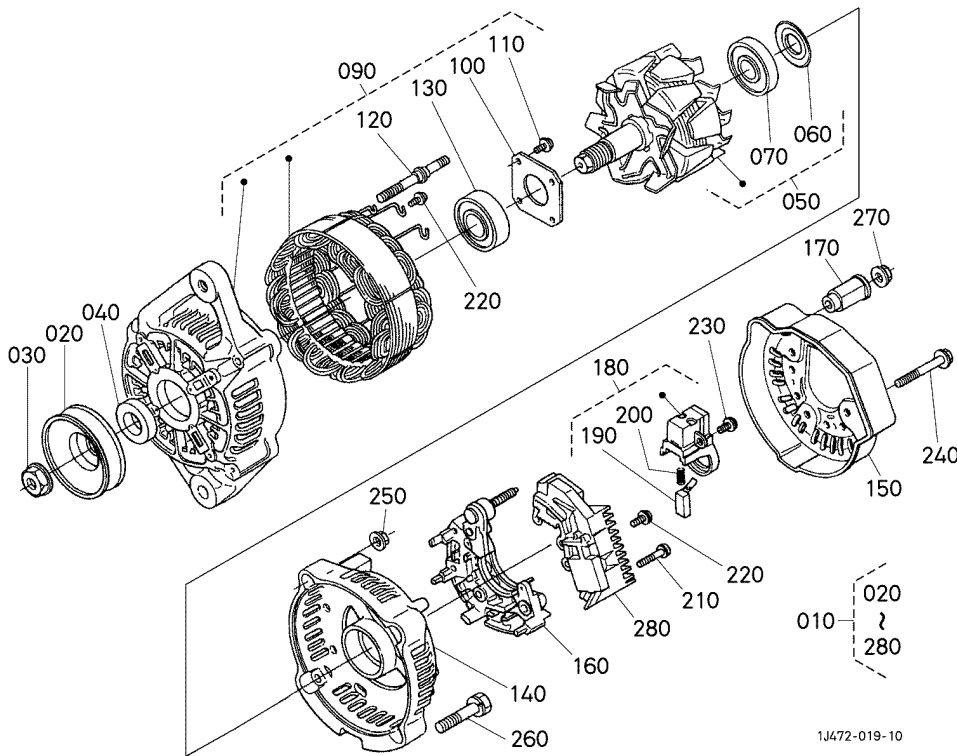
1J985-015-13

A: V2203-M-E3B-HMCH-4

図番 REF.No.	品番 PART No.	部品名称	PART NAME	数量	互換 I.C.	備考 REMARKS
				Q'TY/S.No. A		
010	16454-4250-2	ハ°イ° ,アツシ(オーハ°フロ-)	ASSY PIPE,OVER FLOW	1		
020	1G896-4250-0	チューブ ,アツシ(フュー-ル)	TUBE ASSY,FUEL	1		
030	15271-4271-0	ハ°イ° クリップ	CLIP,PIPE	2		
040	—	ブランク	BLANK	—		
050	15241-6758-0	コード クランプ (6.5-38)	CLAMP,CORD	1		
060	16454-5361-0	ノズルピース	PIECE,NOZZLE	4		
070	15841-5362-2	パツキン	GASKET	4		
080	19077-5365-0	ヒートシール	SEAL, HEAT	4		
090	19077-5371-4	ハ°イ° (インジ°エキシオン, 1)	PIPE,INJECTION	1		
100	19077-5372-3	ハ°イ° (インジ°エキシオン, 2)	PIPE,INJECTION	1		
110	19077-5373-3	ハ°イ° (インジ°エキシオン, 3)	PIPE,INJECTION	1		
120	19077-5374-3	ハ°イ° (インジ°エキシオン, 4)	PIPE,INJECTION	1		
130	15841-5385-0	ハ°イ° クランプ 1	CLAMP,PIPE	3		
140	15841-5386-0	ハ°イ° クランプ 2	CLAMP,PIPE	3		
150	03024-50520	サ°ガ°ネツキ コネジ	SCREW,SEMS(PAN HEAD)	3		
160	19077-6551-2	グ°ロ°ブ°ラク°	GLOW PLUG	4		
170	1G778-6556-0	コード(グ°ロ°ブ°ラク°)	CORD(GLOW PLUG)	1		
180	02761-50040	フランジナット	NUT,FLANGE	4		
190	04013-60040	ヒラ°サ°ガ°ネ	WASHER, PLAIN	4		
200	16454-5390-5	ノズルホルダ° ,キツ	KIT HOLDER,NOZZLE	4		
210	1G826-9203-2	ナット	NUT	4		
220	15841-9404-0	ワッシャ	WASHER	4		

↔ 新旧部品兼用可: ≠ 新旧部品兼用不可: ← 新部品は旧部品に兼用可: → 旧部品は新部品に兼用可

040300 オルタネータ分解 ALTERNATOR (COMPONENT PARTS)

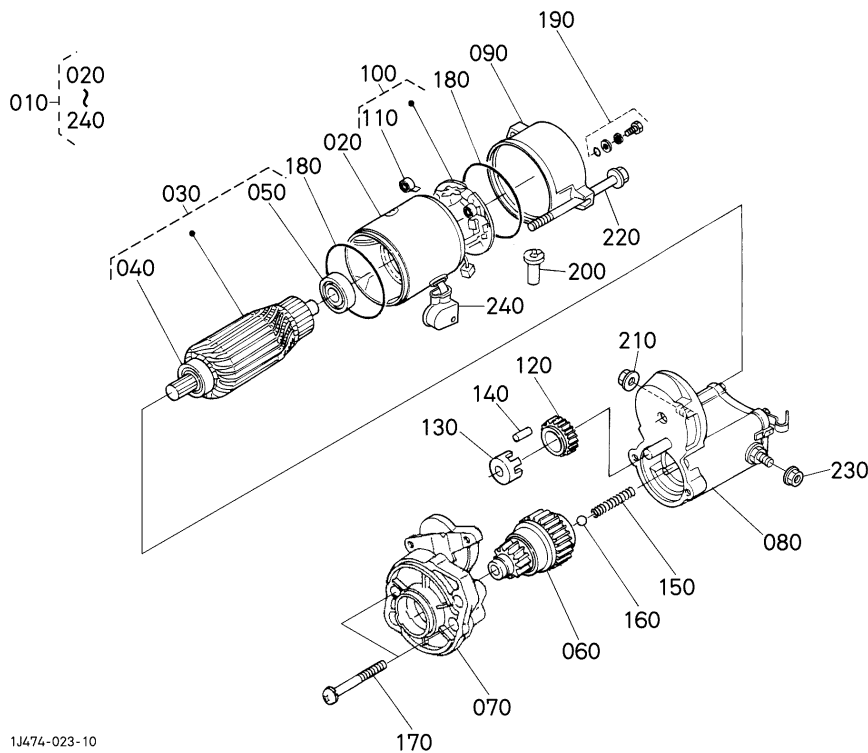


A: V2203-M-E3B-HMCH-4

図番 REF.No.	品番 PART No.	部品名称	PART NAME	数量	互換 I.C.	備考 REMARKS
				Q'TY/S.No. A		
010	34070-7560-2	オルタネータ アツシ	ASSY ALTERNATOR	1		
020	16427-6411-0	プーリ (オルタネータ)	PULLEY, ALTERNATOR	1		
030	15881-9201-0	ナツト	NUT	1		
040	15881-6415-0	カラー	COLLAR	1		
050	66436-6404-0	ロータ	ROTOR	1		
060	15881-6480-0	ベアリング カバ-	COVER, BEARING	1		
070	16652-6477-0	ボールベアリング	BEARING BALL	1		
080	----	ブランク	BLANK	-		
090	66436-6402-0	ドライブエンドフレーム	ASSY FRAME,DRIVE END	1		
100	15881-6471-0	リテナプレート	PLATE, RETAINER	1		
110	15881-9301-0	マルコネジ	SCREW, ROUND HEAD	4		
120	15881-6426-0	スルーボルト	BOLT, THROUGH	2		
130	16652-6478-0	ボールベアリング	BEARING BALL	1		
140	16241-6406-0	エンドフレーム	FRAME, END	1		
150	16231-6423-0	カバー(エンド)	COVER,END	1		
160	16241-6485-0	レクチファイア アツシ	ASSY RECTIFIER	1		
170	16241-6490-0	インシュレーション ブツシ	BUSH INSULATION	1		
180	16652-6431-0	ブラシホルダ	HOLDER BRUSH	1		
190	15881-6409-0	ブラシ	BRUSH	2		
200	15881-6433-0	ブラシスプリング	SPRING, BRUSH	2		
210	15881-9302-0	マルコネジ	SCREW, ROUND HEAD	2		
220	15881-9303-0	マルコネジ	SCREW, ROUND HEAD	6		
230	15881-9304-0	マルコネジ	SCREW, ROUND HEAD	1		
240	15881-9104-0	ボルト	BOLT	3		
250	15881-9202-0	ナツト	NUT	2		
260	15881-9105-0	ボルト	BOLT	2		
270	14182-9203-0	ナツト	NUT	1		
280	1K531-6460-2	レギュレータ アツシ	ASSY REGULATOR	1		

↔ 新旧部品兼用可: ≠ 新旧部品兼用不可: ← 新部品は旧部品に兼用可: → 旧部品は新部品に兼用可

040500 スタータ分解 STARTER (COMPONENT PARTS)



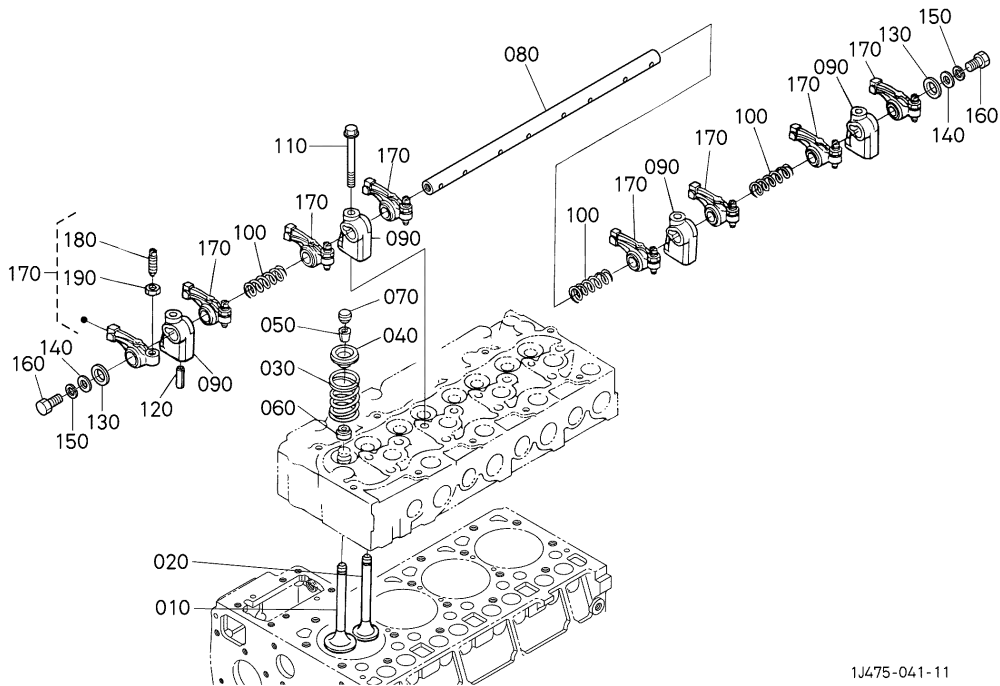
1J474-023-10

A:V2203-M-E3B-HMCH-4

図番 REF.No.	品番 PART No.	部品名称	PART NAME	数量	互換 I.C.	備考 REMARKS
				Q'TY/S.No. A		
010	15461-6301-0	スタータ アツシ	ASSY STARTER	1		
020	11197-6308-0	ヨーク アツシ	ASSY YOKE	1		
030	11197-6307-0	アーマチュア, アツシ	ASSY ARMATURE	1		
040	11460-6350-0	ベアリング	BEARING	1		
050	11460-6353-0	ベアリング	BEARING	1		
060	17341-6304-0	クラッチ(オーバーランニング)	CLUTCH,OVER RUNNING	1		
070	17341-6303-0	フレーム(ドライブエンド)	FRAME,DRIVE END	1		
080	11173-6302-0	スイッチアツシ(マグネチック)	ASSY SWITCH,MAGNETIC	1		
090	17341-6320-0	フレーム(エンド)	FRAME,END	1		
100	11197-6338-0	ホルダ, アツシ(ブラシ)	ASSY HOLDER,BRUSH	1		
110	15401-6339-0	ブラシ スプリング	SPRING,BRUSH	4		
120	11460-6327-0	ギヤ(2)	GEAR	1		
130	11460-6311-0	リテーナ	RETAINER	1		
140	19212-6310-0	ローラ	ROLLER	5		
150	11460-6312-0	スプリング	SPRING	1		
160	19212-9713-0	ボール	BALL	1		
170	11460-9331-0	ボルト	BOLT	2		
180	15511-9666-0	Oリング	O RING	2		
190	15511-6376-0	ボルトアツシ	ASSY BOLT	2		
200	16285-6357-0	パイプ(ドレイン)	PIPE, DRAIN	1		
210	16285-9201-0	ナット(ヘキサゴン)	NUT,HEXAGON	1		
220	11197-6332-0	ボルト	BOLT	2		
230	13963-9201-0	ナット(ヘキサゴン)	NUT,HEXAGON	1		
240	11173-6313-0	カバー(ターミナル)	COVER,TERMINAL	1		

↔ 新旧部品兼用可: ≠ 新旧部品兼用不可: ← 新品は旧部品に兼用可: → 旧部品は新品に兼用可

060000 バルブ・ロッカアーム VALVE AND ROCKER ARM



1J475-041-11

A:V2203-M-E3B-HMCH-4

図番 REF.No.	品番 PART No.	部品名称	PART NAME	数量	互換 I.C.	備考 REMARKS
				Q'TY/S.No. A		
010	1G897-1311-0	バルブ (インレット)	VALVE,INLET	4		
020	1G897-1312-0	バルブ (エキゾースト)	VALVE,EXHAUST	4		
030	1G896-1324-0	バルブ スプリング	SPRING,VALVE	8		
040	15221-1333-0	バルブ スプリング リテーナ	RETAINER,VALVE SP.	8		
050	15221-1398-0	コレット (2ヶセット)	COLLET,VALVE SPRING	8	SET	
060	15221-1315-3	シール (バルブ ステム)	SEAL (VALVE STEM)	8		
070	15221-1328-0	キャップ (バルブ)	CAP,VALVE	8		
080	1A091-1426-0	シャフト (ロッカアーム)	SHAFT,ROCKER ARM	1		
090	15221-1435-3	ブラケット (ロッカアーム)	BRACKET,ROCKER ARM	4		
100	15221-1431-0	ロッカアーム スプリング	SPRING,ROCKER ARM	3		
110	01754-50855	フランジ ボルト	BOLT,FLANGE	4		
120	05411-00528	スプリング ピン	SPRING PIN	1		
130	15221-1443-0	ロッカアームシャフト ワッシャー	WASHER,R.ARM SHAFT	2		
140	04013-50080	ヒラ ワッシャー	WASHER,PLAIN	2		
150	04512-60080	バネ ワッシャー	WASHER SPRING	2		
160	01153-50812	ボルト	HEX.BOLT	2		
170	15621-1403-0	ロッカアーム アッシー	ASSY ROCKER ARM	8		
180	15521-1423-0	チヨウセイ ネジ	SCREW,ADJUSTING	8		
190	15021-1424-0	ナット	NUT	8		

↔ 新旧部品兼用可; ≠ 新旧部品兼用不可; ← 新部品は旧部品に兼用可; → 旧部品は新部品に兼用可

品番索引 NUMERICAL INDEX

品番 PART No.	頁 PAGE	図番 REF.No.	品番 PART No.	頁 PAGE	図番 REF.No.	品番 PART No.	頁 PAGE	図番 REF.No.	品番 PART No.	頁 PAGE	図番 REF.No.
E8120-2501-3	13	010	01754-50830	19	090	05712-00720	26	100	15221-4317-0	22	060
HH164-3243-0	6	010	01754-50840	41	070	05712-00728	11	130	15221-5547-0	14	070
K2063-3694-0	42	070	01754-50855	35	110	06312-10020	1	150	15221-5574-0	14	100
R1401-4226-0	38	040	01754-50875	4	070	07715-00401	10	050	15221-5623-0	19	050
R1401-4227-0	38	030	01754-50885	4	090		11	100	15221-6641-0	19	070
R1401-4229-0	38	050	01754-51070	26	030	07715-00403	14	110	15221-8821-0	4	200
R1401-5135-0	23	010	01754-51090	42	130	07715-03205	14	090		16	090
R2401-4228-0	38	020	02056-50060	4	210	07715-03213	4	140		17	040
RB101-5126-0	25	010		26	060	07910-00018	46	090		20	140
RB101-5127-0	25	030	02114-50080	28	050	09318-88155	5	095	15221-9153-0	18	060
RB101-5128-0	25	060	02156-50080	3	040	09318-88180	31	130	15221-9153-0	31	070
RC411-4286-0	34	070		31	090	09318-88200	5	100		37	040
T0070-1642-0	40	020		32	120	09661-40700	46	050	15223-8334-0	4	180
T0180-4957-0	46	080		41	090	09661-70280	46	010	15224-4301-0	22	010
T1060-3655-0	42	100	02751-50060	16	100	09661-70600	46	020	15224-4320-0	22	020
T1060-3662-0	41	060		17	050	09661-70700	46	030	15224-8776-0	22	090
T1062-3681-0	41	140		20	150	09661-70800	46	040	15231-4328-3	25	090
T1062-3682-0	41	130	02751-50080	18	070	11173-6302-0	29	080	15241-3695-0	4	120
T1150-3643-0	42	140	02761-50040	21	180	11173-6313-0	29	240	15241-6758-0	21	050
T1150-3648-0	42	020	02771-50100	28	040	11197-6307-0	29	030	15261-9601-0	3	100
TC050-3640-9	41	150	03024-50520	21	150	11197-6308-0	29	020	15271-4271-0	21	030
	42	010	03054-50510	5	060	11197-6332-0	29	220	15321-7326-0	31	140
TC050-3645-0	42	040	04012-50080	3	060	11197-6338-0	29	100	15401-6339-0	29	110
TD030-3361-0	41	010	04013-50080	35	140	11460-6311-0	29	130	15451-9667-0	2	050
TD060-3685-0	41	030	04013-60040	21	190	11460-6312-0	29	150		45	080
01023-50616	24	030	04512-60060	4	220	11460-6327-0	29	120	15461-6301-0	28	010
01023-50618	32	100		19	080	11460-6350-0	29	040		29	010
01023-50620	4	170		26	070	11460-6353-0	29	050	15471-2331-2	11	140
	16	080	04512-60080	3	050	11460-9331-0	29	170	15471-3501-3	8	010
	20	130		13	070	13963-9201-0	29	230	15471-9153-0	3	030
01023-50620	24	040	04512-60080	28	060	14111-4241-0	18	010	15501-7247-0	34	100
01023-60650	8	030		31	100	14182-9203-0	27	270	15511-6376-0	29	190
01025-50630	19	100		32	110	14311-6050-4	18	080	15511-9666-0	29	180
01123-50818	10	090		35	150	14911-4275-0	46	060	15521-1423-0	35	180
	10	150		41	100	14971-4275-0	46	070	15521-3693-0	4	130
01123-50820	31	060	04611-00300	42	150	15021-1424-0	35	190	15521-7332-0	4	150
01123-50822	36	030	04612-00250	41	020	15021-3366-0	1	140	15521-9602-0	1	020
01123-50825	9	070		41	040		43	040	15521-9603-0	1	030
01123-50828	9	080	04724-00140	15	060	15108-4329-0	22	080	15531-7241-0	34	020
	32	080	04811-10300	11	160	15108-4361-0	22	040	15531-7242-2	34	050
01123-50835	31	160	04811-10850	41	050	15108-4378-0	22	050	15531-7243-2	34	060
	41	120	04814-00060	15	050	15109-3366-0	45	060	15601-0456-0	9	190
01123-60814	14	140	04814-06310	17	030	15221-0175-0	3	015	15601-1555-3	10	010
01123-60816	3	020	04817-00060	25	100	15221-0337-0	3	080	15601-9201-2	20	030
01127-50830	26	040	04817-00160	2	080	15221-0338-0	1	060	15601-9665-0	20	040
01133-51030	28	030	04817-50300	5	120	15221-0339-0	1	070	15607-0461-0	13	040
01153-50812	13	060		45	100	15221-0349-0	3	090	15621-1403-0	35	170
	35	160	05012-00408	1	080	15221-1315-3	35	060	15707-3375-0	2	040
01513-50820	41	110	05012-00609	1	090	15221-1328-0	35	070	15831-4325-0	25	080
01517-51028	28	020	05012-00612	1	100	15221-1333-0	35	040	15831-4393-0	25	070
01518-50822	32	090	05012-00612	4	030	15221-1398-0	35	050	15831-8746-2	25	110
01754-50610	10	130	05012-01018	1	110	15221-1431-0	35	100	15841-1462-0	20	050
01754-50618	19	060	05014-00816	42	030	15221-1435-3	35	090	15841-3901-0	30	020
01754-50625	33	020		42	090	15221-1443-0	35	130	15841-5362-2	21	070
01754-50660	31	030	05411-00414	16	050	15221-1627-0	10	080	15841-5385-0	21	130
01754-50665	31	040	05411-00420	20	100	15221-1632-0	14	130	15841-5386-0	21	140
01754-50812	2	070	05411-00528	35	120	15221-2336-0	11	170	15841-9404-0	21	220
01754-50820	18	040	05712-00410	8	050	15221-3365-0	1	120	15852-3314-0	5	110
	41	160	05712-00525	14	040	15221-3375-0	45	050	15881-6409-0	27	190
01754-50830	4	050	05712-00720	10	070	15221-3568-2	8	060	15881-6415-0	27	040

品番索引 NUMERICAL INDEX

品番 PART No.	頁 PAGE	図番 REF.No.	品番 PART No.	頁 PAGE	図番 REF.No.	品番 PART No.	頁 PAGE	図番 REF.No.	品番 PART No.	頁 PAGE	図番 REF.No.
15881-6426-0	27	120	19077-0150-4	2	010	1A091-0454-0	9	140	1G790-1450-7	5	010
15881-6433-0	27	200	19077-1211-0	40	010		9	170	1G790-2302-0	11	090
15881-6471-0	27	100	19077-5209-2	18	030	1A091-0482-0	9	060	1G790-3230-2	4	110
15881-6480-0	27	060	19077-5211-3	18	030	1A091-0704-5	9	100	1G790-5700-4	20	060
15881-9104-0	27	240	19077-5212-3	18	030	1A091-0705-5	9	130	1G790-5715-0	20	080
15881-9105-0	27	260	19077-5365-0	21	080	1A091-0706-5	9	160	1G790-7270-3	31	010
15881-9201-0	27	030	19077-5371-4	21	090	1A091-1182-2	36	020	1G790-7428-0	26	090
15881-9202-0	27	250	19077-5372-3	21	100	1A091-1235-0	37	030	1G790-8721-0	47	030
15881-9301-0	27	110	19077-5373-3	21	110	1A091-1236-0	37	020	1G791-2401-2	10	100
15881-9302-0	27	210	19077-5374-3	21	120	1A091-1426-0	35	080	1G801-0512-0	5	040
15881-9303-0	27	220	19077-6551-2	21	160	1A091-1601-0	10	030	1G826-9203-2	21	210
15881-9304-0	27	230	19202-0414-0	12	220	1A091-1651-3	10	060	1G841-9101-0	4	080
15951-3311-3	45	090	19202-2325-0	11	150	1A091-2105-0	11	020	1G850-3211-0	2	060
15957-3374-0	45	040	19202-2328-0	11	110	1A091-2109-0	11	020	1G851-0481-3	9	050
16221-7327-0	31	150	19212-6310-0	29	140	1A091-2347-2	11	180	1G882-6060-0	44	010
16231-6423-0	27	150	19212-9713-0	29	160	1A091-2348-2	9	030	1G896-1177-0	36	010
16241-6406-0	27	140	19222-4328-0	22	070		9	120	1G896-1231-0	37	010
16241-6485-0	27	160	19629-7411-0	33	010		9	150	1G896-1324-0	35	030
16241-6490-0	27	170	19818-7415-0	33	030		9	180	1G896-1358-0	3	110
16241-9602-0	4	020	19839-7244-0	34	090	1A091-2353-2	11	200	1G896-3361-0	1	130
16271-4357-0	25	050	1A001-5641-5	19	110	1A091-2354-2	11	210	1G896-3566-0	8	040
16271-4359-0	25	040	1A021-1172-0	31	120	1A091-2391-0	11	180	1G896-4250-0	21	020
16271-9616-0	1	050	1A021-2131-0	11	030	1A091-2392-0	11	180	1G896-5132-0	18	090
16285-6357-0	29	200	1A021-2319-2	11	095	1A091-2393-0	9	030	1G896-5220-0	18	030
16285-9201-0	29	210	1A021-2425-4	10	140		9	120	1G896-5545-0	14	060
16414-3243-4	6	010	1A021-2498-2	10	110		9	150	1G896-5569-0	14	080
16414-4343-0	22	100	1A021-3229-0	4	100		9	180	1G896-9665-0	18	100
16415-0175-2	3	010	1A021-3515-0	8	020	1A091-2394-0	9	030	1G897-1311-0	35	010
16415-5115-0	14	030	1A021-5166-0	24	020		9	120	1G897-1312-0	35	020
16427-6411-0	27	020	1A021-5412-0	20	020		9	150	1G911-0446-0	9	090
16427-9101-0	13	080	1A021-5416-0	15	010	1A091-2394-0	9	180	1G911-0520-3	5	050
16429-9201-0	37	050	1A021-5435-0	20	010	1A091-2395-0	11	200	1G911-1452-3	5	070
16454-4250-2	21	010	1A021-5602-0	20	070	1A091-2396-0	11	200	1G911-5410-0	15	020
16454-5361-0	21	060	1A021-5613-3	19	030	1A091-2397-0	12	210	1G911-5427-0	15	070
16454-5390-5	21	200	1A021-5642-2	19	120	1A091-2398-0	12	210	1G911-5615-0	19	040
16652-6431-0	27	180	1A021-5660-2	17	010	1A112-0101-3	1	010	1G911-9102-2	5	080
16652-6477-0	27	070	1A021-5721-2	16	070	1C010-1356-0	3	120	1G911-9201-0	15	040
16652-6478-0	27	130		20	120	1G279-2133-0	11	040	1G916-0304-0	3	070
16661-7305-0	32	050	1A021-5792-0	16	060	1G296-1101-0	38	010	1G916-5101-2	18	020
16661-7355-0	32	030		20	110	1G365-5605-0	19	010	1G916-5175-0	14	020
16662-1162-2	39	010	1A021-6001-6	17	020	1G385-3331-0	43	010	1G916-6382-0	13	020
16691-5798-0	20	090	1A021-7292-0	31	050	1G466-2111-0	11	010	1J464-8916-3	47	010
16851-9627-0	1	125	1A021-7301-2	31	170	1G466-2190-0	11	010	1J700-2214-0	11	070
17147-3339-0	45	030	1A021-7333-2	4	160	1G511-8981-9	47	020	1J818-5770-0	16	010
17224-3321-0	45	010	1A021-7334-0	31	110	1G513-3655-0	7	030	1J818-5771-0	16	020
17311-2201-4	11	050	1A021-7351-0	32	040	1G518-3326-0	45	070	1J818-5772-0	16	030
17311-2231-2	11	080	1A021-7352-0	32	060	1G608-3641-0	7	010	1J818-9578-0	43	030
17311-2297-0	11	080	1A021-9102-0	31	080	1G701-0413-0	4	040	1J818-9694-0	16	040
17311-2298-0	11	080	1A021-9103-0	4	060	1G751-8813-0	4	190	1J854-2437-0	10	120
17331-2198-2	11	060	1A033-6442-0	26	020	1G758-2516-0	13	030	1K368-3642-0	7	020
17331-7334-2	5	030	1A041-0709-5	9	010	1G778-6556-0	21	170	1K411-8304-0	30	010
	36	015	1A051-7303-2	32	010	1G778-9730-0	14	120	1K531-6460-2	27	280
17333-9101-3	2	030	1A051-7341-0	32	020	1G780-0551-0	5	090	1K591-4285-0	34	030
17341-6303-0	29	070	1A051-7343-0	32	070	1G780-9701-0	26	110	1K591-7240-0	34	010
17341-6304-0	29	060	1A053-5165-0	24	010	1G790-0331-2	3	140	31220-1417-2	13	050
17341-6320-0	29	090	1A081-1602-5	14	010	1G790-0360-2	3	140	31301-1075-0	43	020
17351-7425-0	33	040	1A081-2411-0	11	120	1G790-0361-2	3	140	31351-1811-0	39	020
17391-9616-0	1	040	1A091-0436-2	9	040	1G790-0362-2	3	140	34070-7560-2	26	010
19013-0345-0	3	130	1A091-0454-0	9	020	1G790-0363-2	3	140		27	010
19013-1511-0	10	020		9	110	1G790-0402-6	4	010	35466-7446-0	39	030

品番索引 NUMERICAL INDEX

品番 PART No.	頁 PAGE	図番 REF.No.	品番 PART No.	頁 PAGE	図番 REF.No.	品番 PART No.	頁 PAGE	図番 REF.No.
38240-3633-0	41	080						
36704-1739-0	34	040						
51601-3767-0	31	180						
55364-8174-0	45	020						
66436-6402-0	27	090						
66436-6404-0	27	050						
67156-5883-2	34	080						
6A100-3743-0	42	080						
6C040-3634-4	42	060						
	42	120						
6C140-3735-0	42	050						
	42	110						

KUBOTA

- U.S.A. : **KUBOTA ENGINE AMERICA CORPORATION**
505 Schelter Road, Lincolnshire, Illinois 60069 U.S.A.
Telephone : (847)955-2500
- Canada : **KUBOTA CANADA LTD.**
5900 14th Avenue, Markham, Ontario, L3S 4K4, Canada
Telephone : (905)294-7477
- France : **KUBOTA EUROPE S.A.S**
19-25, Rue Jules Verceyruisse, Z.I. BP88, 95101 Argenteuil Cedex, France
Telephone : (33)1-3426-3434
- Italy : **KUBOTA EUROPE S.A.S Italy Branch**
Via Grandi, 29 20068 Peschiera Borrome (MI) Italy
Telephone : (39)02-51650377
- Germany : **KUBOTA (DEUTSCHLAND) GmbH**
Senefelder Str. 3-5 63110 Rodgau /Nieder-Roden, Germany
Telephone : (49)6106-873-0
- U.K. : **KUBOTA (U.K.) LTD.**
Dormer Road, Thame, Oxfordshire, OX9 3UN, U.K.
Telephone : (44)1844-214500
- Australia : **KUBOTA TRACTOR AUSTRALIA PTY LTD.**
25-29 Permas Way, Truganina, VIC 3029, Australia
Telephone : (61)-3-9394-4400
- Malaysia : **SIME KUBOTA SDN. BHD.**
No.3 Jalan Sepadu 25/123 Taman Perindustrian Axis,
Seksyen 25, 40400 Shah Alam, Selangor Darul Ehsan Malasia
Telephone : (60)3-736-1388
- Philippines : **KUBOTA AGRO-INDUSTRIAL MACHINERY PHILIPPINES, INC.**
155 Panay Avenue, South Triangle Homes, 1103 Quezon City, Philippines
Telephone : (63)2-9201071
- Indonesia : **P.T. KUBOTA INDONESIA**
JALAN. Setyabudi 279, Semarang, Indonesia
Telephone : (62)-24-7472849
- Japan : **KUBOTA Corporation**
Engine Export Dept.
2-47, Shikitsu Higashi 1-chome, Naniwa-ku, Osaka, Japan 556-8601
Telephone : (81)6-6648-2155 Fax : (81)6-6648-3521

純正部品を使いましょう

補修用部品は、安心してご使用いただける純正部品をお買い求めください。
市販類似品をお使いになりますと機械の不調や、機械の寿命を短くする原因になります。

純正アタッチメントを使いましょう

純正アタッチメントは一番よくマッチするように研究され、徹底した品質管理のもとで生産・出荷していますので、安心して使っていただけます。
市販類似品をお使いになりますと、作業能率の低下や機械の寿命を短くする原因となります。

※下表は、部品表編集データで本文（部品表）
ご注文内容とは、関係ありません。

KALPIS No.	EDA1000188
LINE No.	A
01	1G385-72000 V2203-M-E3B-HMCH-4

株式会社クボタ

本社：〒556-8601 大阪府大阪市浪速区敷津東1丁目2番47号
機械東日本事務所：電(048)862-1121 〒338-0832 埼玉県さいたま市桜区西堀5丁目2番36号
機械西日本事務所：電(06)6470-5970 〒661-8567 兵庫県尼崎市浜1丁目1番1号

クボタ機械サービス株式会社

本社営業技術部：電(072)241-7247 〒590-0823 大阪府堺市堺区石津北町64番地
北海道営業技術推進部：電(011)376-4434 〒061-1274 北海道北広島市大曲工業団地3丁目1番地
秋田営業技術推進部：電(018)845-1644 〒011-0901 秋田県秋田市寺内字大小路207-54
仙台営業技術推進部：電(022)384-5162 〒981-1221 宮城県名取市田高字原182番地1
東京営業技術推進部：電(048)862-1588 〒338-0832 埼玉県さいたま市桜区西堀5丁目2番36号
新潟営業技術推進部：電(025)285-1261 〒950-0992 新潟県新潟市中央区上所上1丁目14番15号
金沢営業技術推進部：電(076)275-1121 〒924-0038 石川県白山市下柏野町956-1
名古屋営業技術推進部：電(0586)24-5111 〒491-0031 愛知県一宮市観音町1番地1
大阪営業技術推進部：電(06)6470-5860 〒661-8567 兵庫県尼崎市浜1丁目1番1号
中国営業技術推進部：電(086)279-4511 〒703-8216 岡山県岡山市東区宍甘275番地
中国営業技術推進部(米子事務所)：電(0859)39-3181 〒689-3547 鳥取県米子市流通町430-12
株式会社四国クボタ 営業技術課：電(087)874-8500 〒769-0102 香川県高松市国分寺町国分字向647-3
福岡営業技術推進部：電(092)606-3725 〒811-0213 福岡県福岡市東区和白丘1丁目7番3号
熊本営業技術推進部：電(096)357-6181 〒861-4147 熊本県熊本市富合町廻江846-1

株式会社クボタアグリ東日本

仙台事務所：電(022)384-5159 〒981-1221 宮城県名取市田高字原182番地1
秋田事務所：電(018)845-1601 〒011-0901 秋田県秋田市寺内字大小路207-54
東京事務所：電(048)862-5991 〒338-0832 埼玉県さいたま市桜区西堀5丁目2番36号
新潟事務所：電(025)285-1262 〒950-0992 新潟県新潟市中央区上所上1丁目14番15号

株式会社クボタアグリ西日本

金沢事務所：電(076)275-1121 〒924-0038 石川県白山市下柏野町956-1
名古屋事務所：電(0586)24-5111 〒491-0031 愛知県一宮市観音町1番地1
大阪事務所：電(06)6470-5852 〒661-8567 兵庫県尼崎市浜1丁目1番1号
米子事務所：電(0859)39-3181 〒689-3547 鳥取県米子市流通町430-12
岡山事務所：電(086)279-4511 〒703-8216 岡山県岡山市東区宍甘275番地
福岡事務所：電(092)606-3165 〒811-0213 福岡県福岡市東区和白丘1丁目7番3号
熊本事務所：電(096)357-6181 〒861-4147 熊本県熊本市富合町廻江846-1

クボタエンジン販売サービス株式会社

本社部品課：電(06)6648-3976 〒556-8601 大阪府大阪市浪速区敷津東1丁目2番47号
横浜営業所：電(045)471-4646 〒222-0033 神奈川県横浜市港北区新横浜1丁目25番11号

株式会社クボタ 部品事業部

西日本総合部品センター：電(072)245-8601 〒592-8331 大阪府堺市西区築港新町3丁8番
東日本総合部品センター：電(0297)52-0510 〒300-2402 茨城県つくばみらい市坂野新田10
北海道部品センター：電(011)376-2335 〒061-1274 北海道北広島市大曲工業団地3丁目1番地
九州部品センター：電(092)606-3256 〒811-0213 福岡県福岡市東区和白丘1丁目7番3号