

DADTC MITSUBISHI DIESEL ENGINE **MAINLINE** **LIST**

ご注文の際は部品番号の前にZMをご記入下さい。

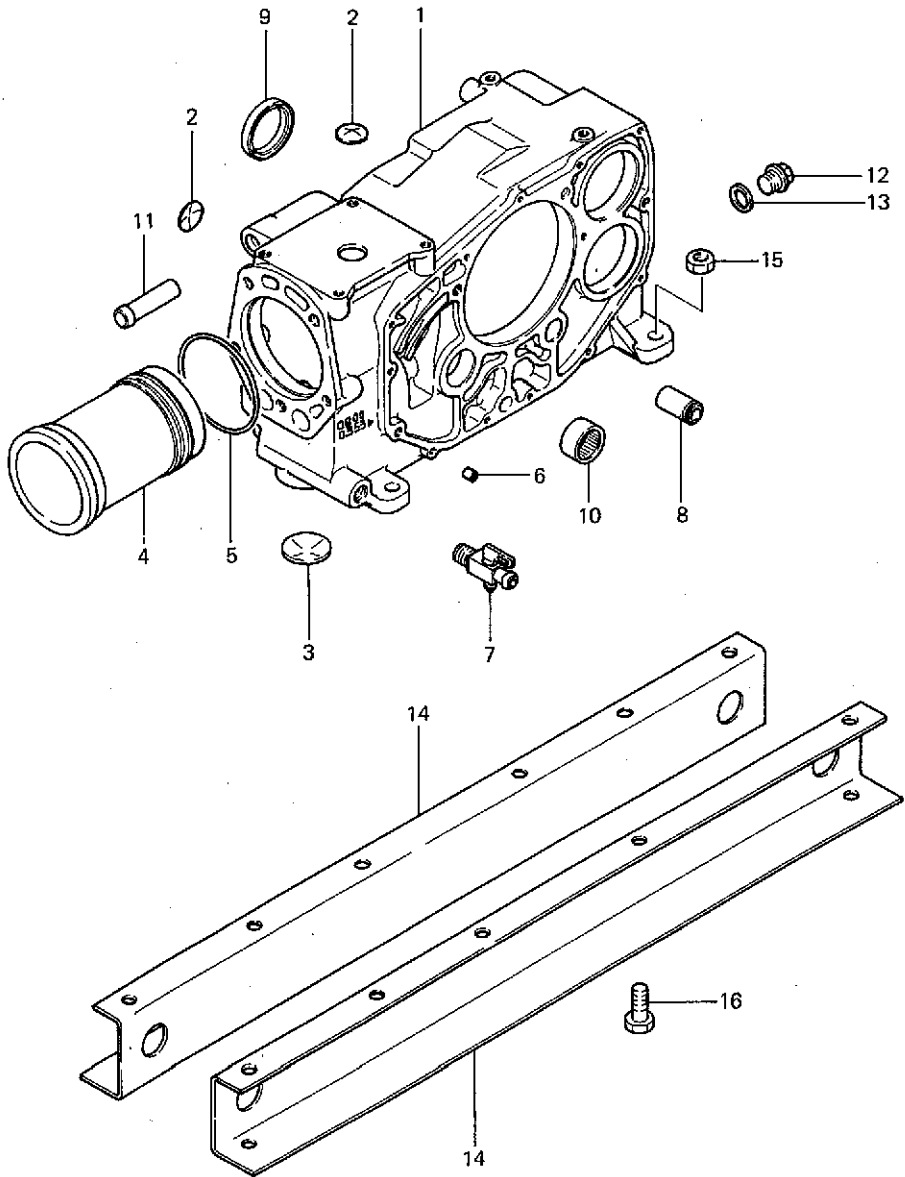
MODEL D800



MITSUBISHI HEAVY INDUSTRIES, LTD.

03-1

FIG. No. 1-01



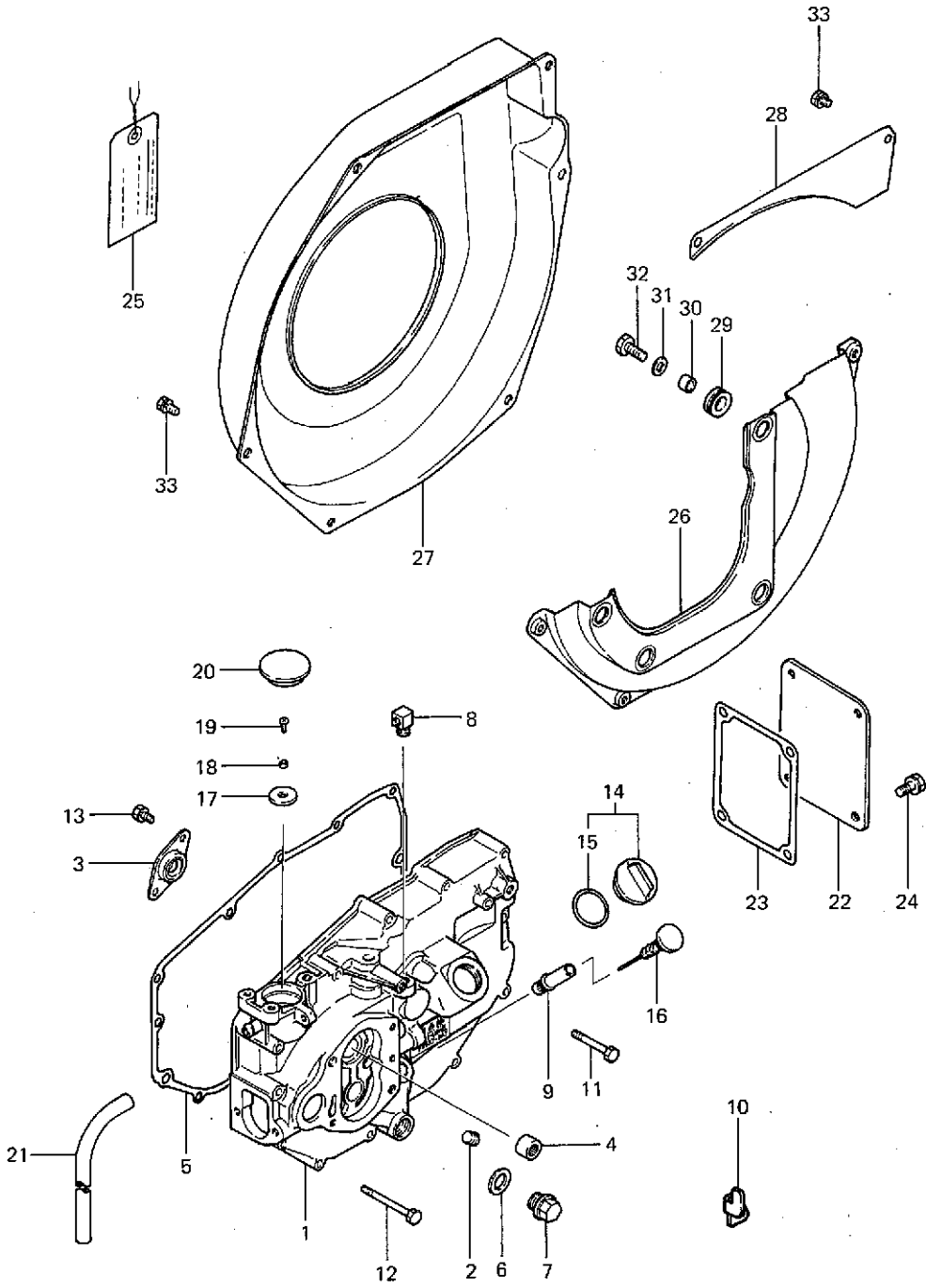
クランク ケース
1-01 CRANK CASE

FIG. No. 1-01

1 ENGINE

見出番号 Key No.	部品番号 Part No.	部 品 名 称 Part Name	形式および所要数 Model & No. Req'd		R / P	E / E	備 考 Remarks
				D800			
1-5	MM398218	ケース サブ アセンブリ CASE SUB ASSY, crank	①				
	MM398286	ケース サブ アセンブリ CASE SUB ASSY, crank	1		O	A1	
2	MF665507	プラグ PLUG, expansion (25)	①				
	MF665507	プラグ PLUG, expansion (25)	2			A1	
3	MF665511	プラグ PLUG, expansion (40)	1				
4	MM320231	ライナ LINER, cylinder	1				
5	MM320236	Oリング O-RING	2				
6	MS471101	ブッシュ BUSHING, knock (6X9)	2				
7	MM302312	コック COCK, water drain	①				For 31A, AM, 61A, 62A, 65B, 73A
	MM333360	コック COCK, water drain	1		O	A2	For 31A, AM, TC, TCE, 61A, B, 62A, B, 65B, 73A
	MM302320	コック COCK, water drain	1				For 11A, AM, S, SM, 14A, AM
8	MM320644	シャフト SHAFT, idle	1				Exc. D700-61A, 62A, 65B Exc. D800-61B, 62B
9	MM301284	オイル シール OIL SEAL	1				
10	MM320715	ベアリング BEARING, needle (35)	1				
11	MM321545	パイプ PIPE, water (A)	1				
14	MM398174	ベース BASE, engine	2				Exc. 11S, SM
15	MF430007	ナット NUT (4T:12)	4				Exc. 11S, SM
16	MF100112	ボルト BOLT (4T:12X30)	4				Exc. 11S, SM

FIG. No. 1-02



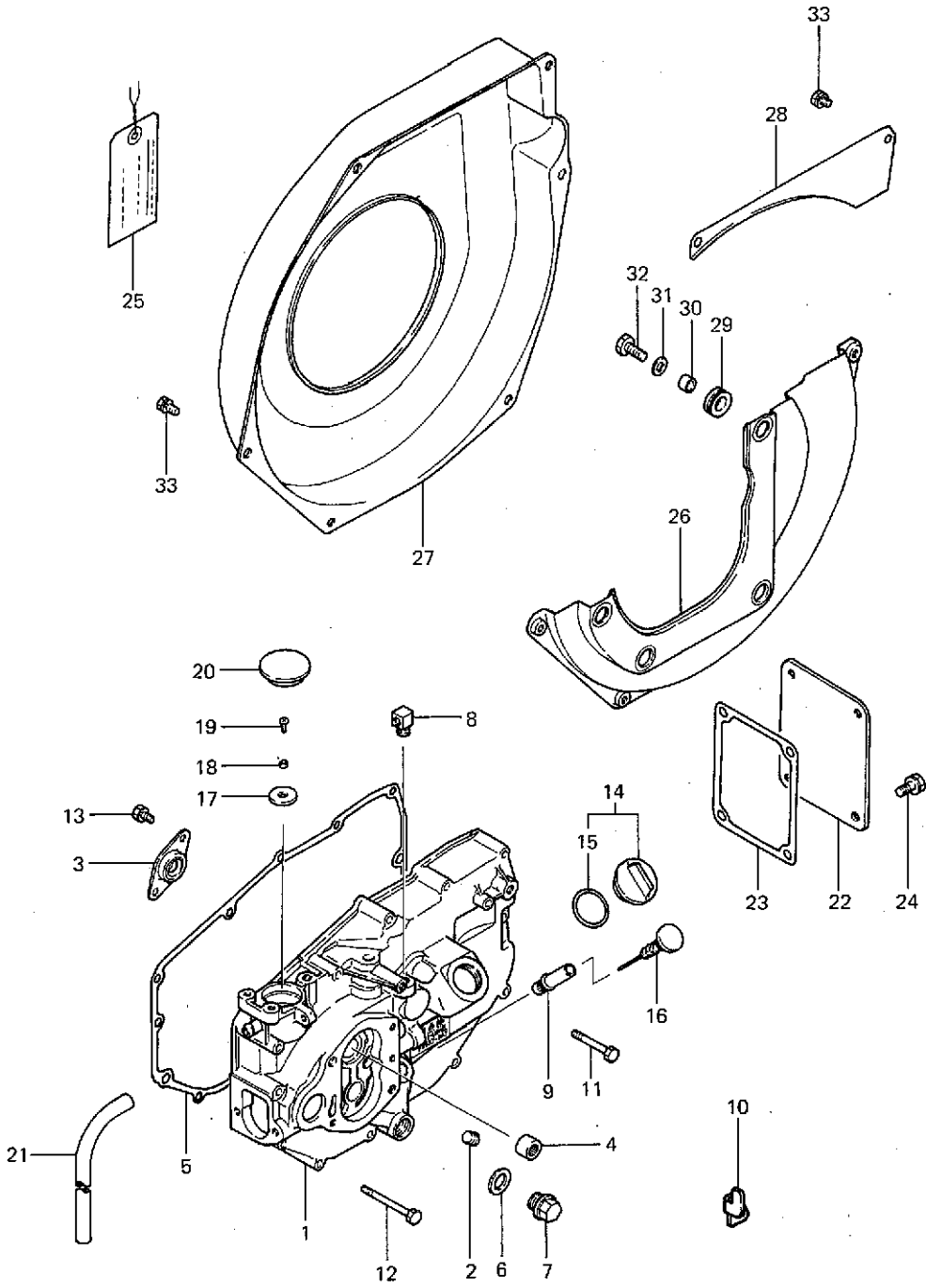
ギヤ ケース
1-02 GEAR CASE

FIG. No. 1-02

1 ENGINE

見出番号 Key No.	部品番号 Part No.	部 品 名 称 Part Name	形式および所要数 Model & No. Req'd		R / P	E / E	備 考 Remarks
				D800			
1,2	MM398190	ケース CASE, gear		1			
2	MM316429	プラグ PLUG, taper (NPTF 1/8)		①			
	MD025474	プラグ PLUG, taper (NPTF 1/8)		1		O	
3	MM320430	オイル シール OIL SEAL		1			
4	MM320435	ベアリング BEARING, needle (18)		1			
5	MM320425	ガスケット GASKET, gear case		1			
6	MF660036	ガスケット GASKET (16)		1			
7	MM316248	プラグ PLUG, drain		1			
8	K7561630	エルボ ELBOW, 90		1			
9	MM430613	ガイド GUIDE, oil level gauge		1			
10	MM331877	プレート PLATE, stop		1			
11	MF101238	ボルト BOLT (7T:6X45)		8			
12	MF101241	ボルト BOLT (7T:6X60)		5			
13	MF241223	ボルト BOLT, with washer (7T:6X12)		2			
14	MM300540	キャップ アセンブリ CAP ASSY, oil filler		1			
15	MF520402	O リング O-RING (30)		1			
16	MM321280	ゲージ GAUGE, oil level		1			
17	K7212230	バルブ VALVE, air breather		1			
18	K7512370	スペーサ SPACER		①			A4
19	MF350744	スクリュー SCREW, with washer (4T:4X10)		1			
20	MM320455	プラグ PLUG, seal (36)		①			
	MM334956	プラグ PLUG, seal (36)		1		O	
21	MK60309300	パイプ PIPE, vinyl		1			

FIG. No. 1-02



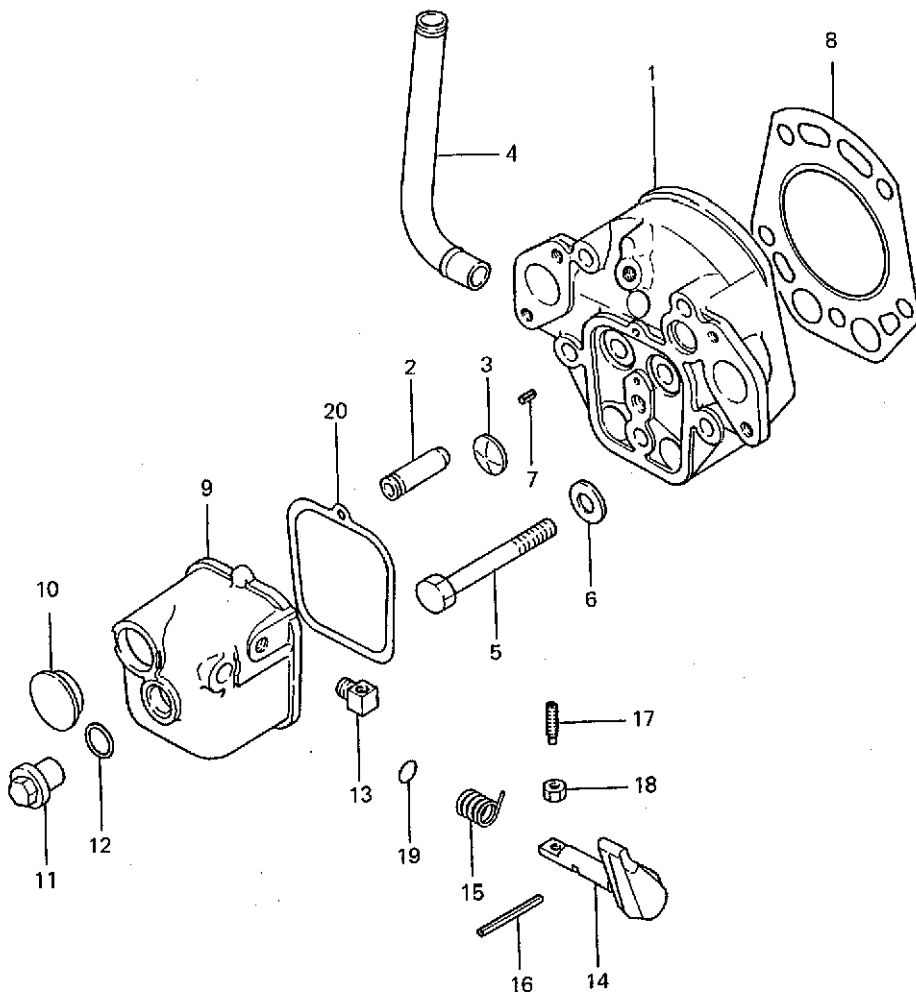
ギヤ ケース
1-02 GEAR CASE

FIG. No. 1-02

1 ENGINE

見出番号 Key No.	部品番号 Part No.	部品名称 Part Name	形式および所要数 Model & No. Req'd		R / P	E / E	備考 Remarks
				D800			
22	MM398132	カバー COVER, rear side		1			
23	K8713452	ガスケット GASKET, rear side cover		1			
24	MF240051	ボルト BOLT, with washer (4T:8×16)		4			
25	MM306631	タグ TAG, caution		1			For 31A, AM
26	MM320614	サポート SUPPORT, flywheel cover		1			For 11A, AM, S, SM, 14A, AM, 31TC, TCE
27	MM320616	カバー COVER, flywheel		1			For 11A, AM, S, SM, 14A, AM, 31TC, TCE
28	MM320618	プレート PLATE, flywheel		1			For 61A, B, 73A
	MM320619	プレート PLATE, flywheel		1			For 65B
29	MM320831	グロメット GROMMET		4			For 11A, AM, S, SM, 14A, AM, 31TC, TCE
30	MM320835	スペーサ SPACER		4			For 11A, AM, S, SM, 14A, AM, 31TC, TCE
31	MF450154	ワッシャー WASHER, plain (8)		4			For 11A, AM, S, SM, 14A, AM, 31TC, TCE
32	MF101255	ボルト BOLT (7T:8×20)		4			For 11A, AM, S, SM, 14A, AM, 31TC, TCE
33	MF244822	ボルト BOLT, with washer (7T:6×12)		1			For 61A, B, 65B, 73A
	MF244822	ボルト BOLT, with washer (7T:6×12)		5			For 11A, AM, S, SM, 14A, AM, 31TC, TCE

FIG. No. 1-03



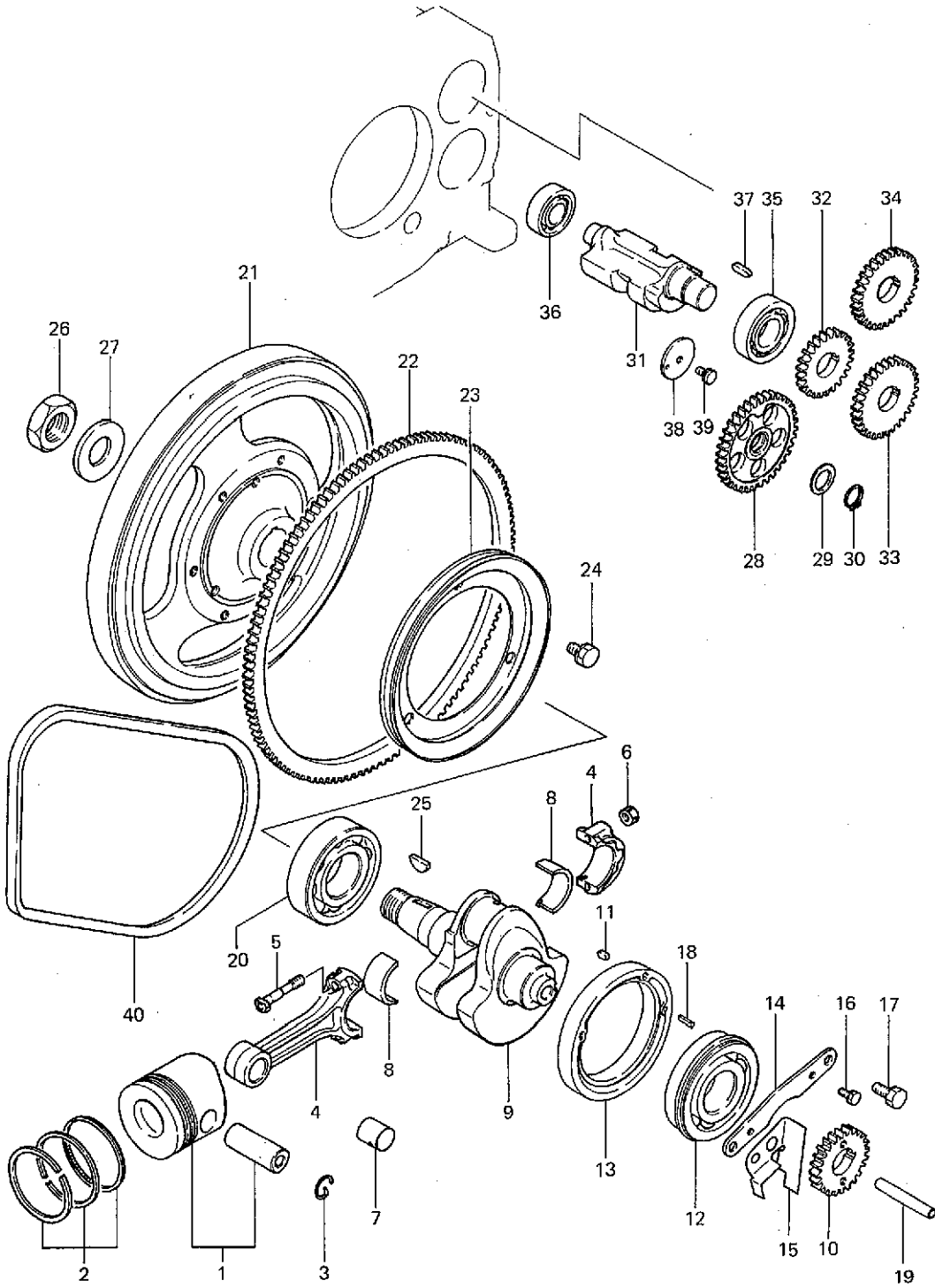
シリンダ ヘッド
1-03 CYLINDER HEAD

FIG. No. 1-03

1 ENGINE

見出番号 Key No.	部品番号 Part No.	部品名称 Part Name	形式および所要数 Model & No. Req'd		R / P	E / E	備考 Remarks
				D800			
1-3	MM398219	ヘッド アセンブリ HEAD ASSY, cylinder		1			
2	MM332813	ガイド GUIDE, valve		2			
3	MF665506	プラグ PLUG, expansion (22)		1			
4	MM321547	パイプ PIPE, water (B)		1			
5	MM320310	ボルト BOLT, head (9T:10X83)		5			
6	MD000436	ワッシャー WASHER, head bolt (10)		5			
7	K7812270	ピン PIN, spring		②			
	MM335378	ピン PIN, grooved		2		O	
8	MM320291	ガスケット GASKET, cylinder head		1			
9	MM398220	カバー COVER, rocker		1			
10	MM320340	プラグ PLUG, seal (28)		1			
11	MM300134	ナット NUT, rocker cover		1			
12	MM320362	Oリング O-RING		1			
13	K7561630	エルボ ELBOW, 90		1			
14	MM398193	レバー アセンブリ LEVER ASSY, decomp		1			
15	MM320360	スプリング SPRING, return		①			
	MM333058	スプリング SPRING, return		1		Y	A5
16	K8712630	ピン PIN, grooved		1			
17	K7510462	スクリュー SCREW, decomp adjusting		1			
18	MF430724	ナット NUT, jam (4T:6)		1			
19	MF520003	Oリング O-RING (8)		1			
20	MM320336	ガスケット GASKET, rocker cover		1			

FIG. No. 1-04



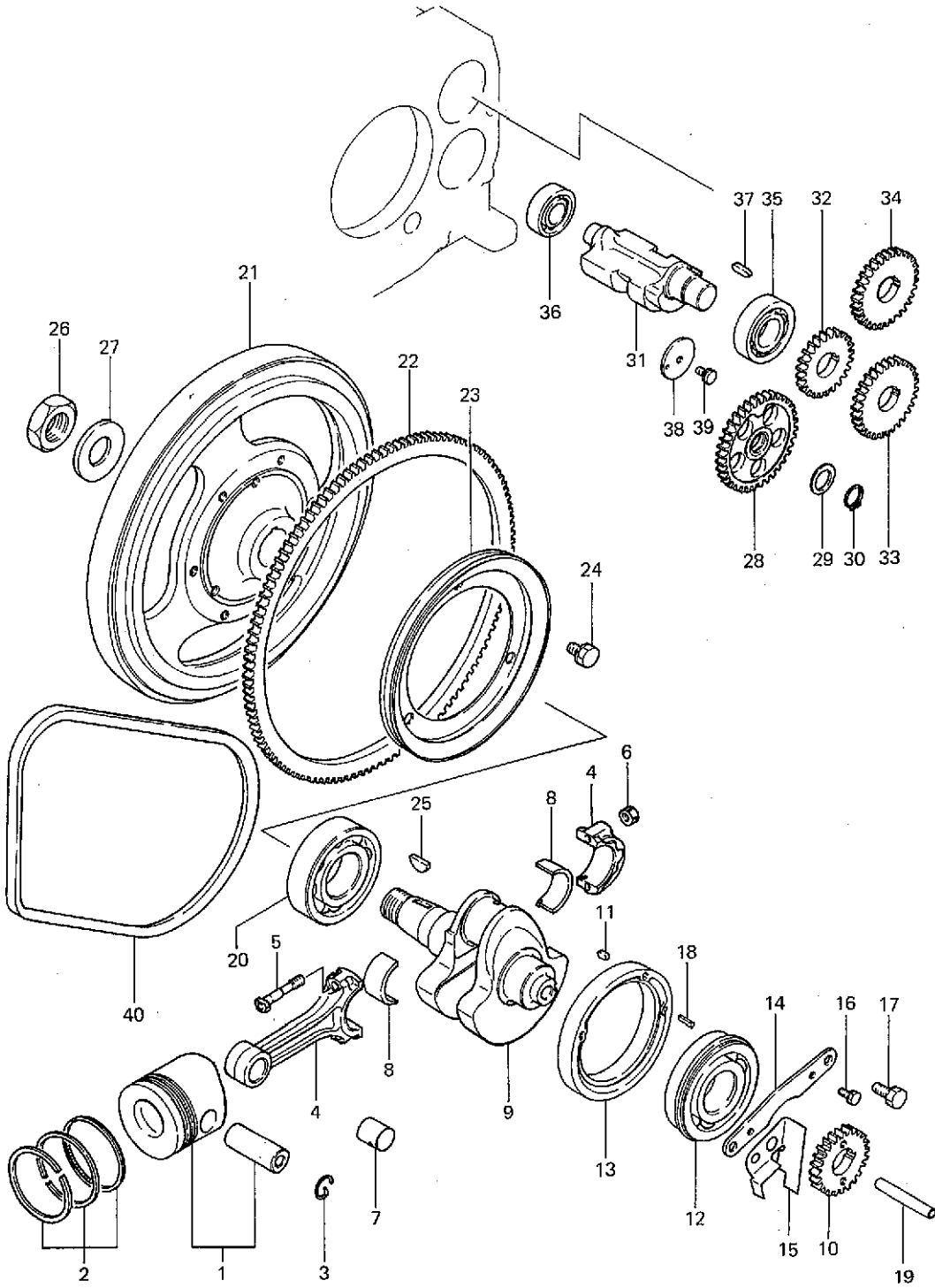
メインムービング パーツ
1-04 MAIN MOVING PARTS

FIG. No. 1-04

1 ENGINE

見出番号 Key No.	部品番号 Part No.	部 品 名 称 Part Name	形式および所要数 Model & No. Req'd		R / P	E / E	備 考 Remarks
				D800			
1	MM330989	ピストン アンド ピン セット PISTON & PIN SET STD		①			
	MM333779	ピストン アンド ピン セット PISTON & PIN SET STD		1	O	A6	
	MM330990	ピストン アンド ピン セット PISTON & PIN SET 0.25 OS		①			
	MM333780	ピストン アンド ピン セット PISTON & PIN SET 0.25 OS		1	O	A6	
	MM330991	ピストン アンド ピン セット PISTON & PIN SET 0.50 OS		①			
	MM333781	ピストン アンド ピン セット PISTON & PIN SET 0.50 OS		1	O	A6	
	MM330992	ピストン アンド ピン セット PISTON & PIN SET 0.75 OS		①			
	MM333782	ピストン アンド ピン セット PISTON & PIN SET 0.75 OS		1	O	A6	
2	MM331003	リング セット RING SET, piston STD		1			
	MM331004	リング セット RING SET, piston 0.25 OS		1			
	MM331005	リング セット RING SET, piston 0.50 OS		1			
	MM331006	リング セット RING SET, piston 0.75 OS		1			
3	K8221251	クリップ CLIP, piston pin		2			
4-7	MM320520	ロッド アセンブリ ROD ASSY, connecting		①			
	MM333240	ロッド アセンブリ ROD ASSY, connecting		1	O	A7	
5	MD000705	ボルト BOLT, con rod		2			
6	MD000704	ナット NUT, con rod		2			
7	MM330347	ベアリング BEARING, small end		1			
8	MM320540	ベアリング セット BEARING SET, con rod STD		1			
	MM320541	ベアリング セット BEARING SET, con rod 0.25 US		1			
	MM320542	ベアリング セット BEARING SET, con rod 0.50 US		1			
	MM320543	ベアリング セット BEARING SET, con rod 0.75 US		1			
9	MM320560	クランク シャフト CRANKSHAFT		1			Exc. D700-61A, 62A, 65B Exc. D800-61B, 62B

FIG. No. 1-04



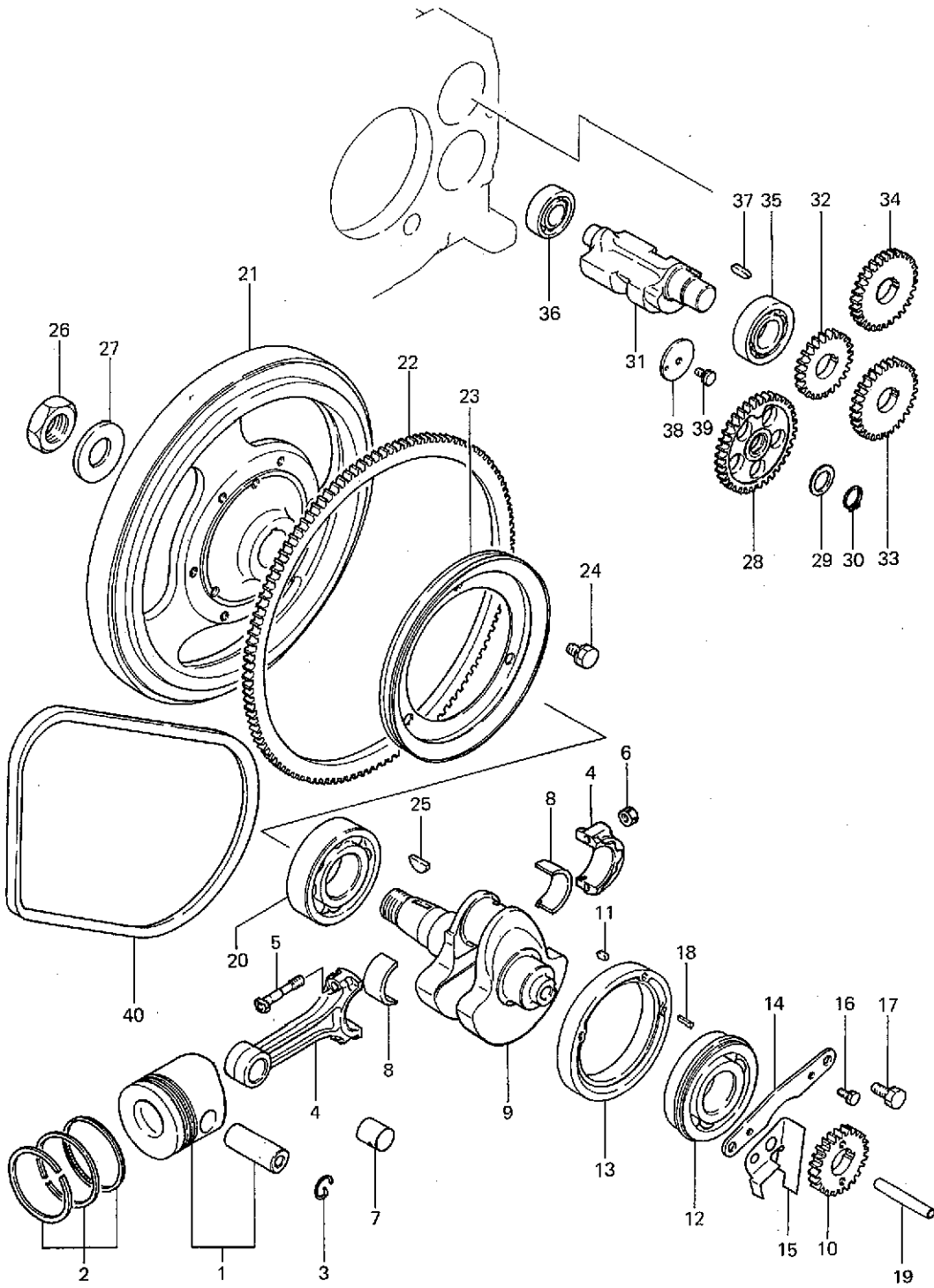
メインムービング パーツ
1-04 MAIN MOVING PARTS

FIG. No. 1-04

1 ENGINE

見出番号 Key No.	部品番号 Part No.	部 品 名 称 Part Name	形式および所要数 Model & No. Req'd		R / P	E / E	備 考 Remarks
				D800			
	MM320561	クランク シャフト CRANKSHAFT		1	X	A3	For D700-61A, 62A, 65B For D800-61B, 62B
10	MM320570	ギヤ GEAR, crankshaft		1			
11	MF476D17	キー KEY, sunk (5X10)		1			
12	MM320567	ベアリング BEARING, ball (6309RNRSH2C3)		1			
13	MM320240	ライナ LINER, bearing		1			
14	MM320575	プレート PLATE, bearing stopper		1			
15	MM332225	プレート PLATE, baffle		1			
16	MF244824	ボルト BOLT, with washer (7T:6X16)		2			
17	MF101283	ボルト BOLT (7T:10X20)		2			
18	K7812270	ピン PIN, spring		①			Exc D700-61A, 62A, 65B Exc D800-61B, 62B
	MM335378	ピン PIN, grooved		1	O		Exc D700-61A, 62A, 65B Exc D800-61B, 62B
19	MM321015	シャフト SHAFT, governor		1			
20	MM331137	ベアリング BEARING, ball (6309RSH2)		1			
21,22	MM398198	フライホイール サブ アセンブリ FLYWHEEL SUB ASSY		1			For 11AM, SM, 14AM, 31AM, TCE
21	MM398200	フライホイール FLYWHEEL		1			Exc. D800-11AM, 11SM, 14AM, 31AM, TCE
22	MM320605	ギヤ GEAR, ring		1			For 11AM, SM, 14AM, 31AM, TCE
23	MM320607	V-プーリ V-PULLEY, crankshaft		1			
24	MF240078	ボルト BOLT, with washer (4T:10X16)		3			

FIG. No. 1-04



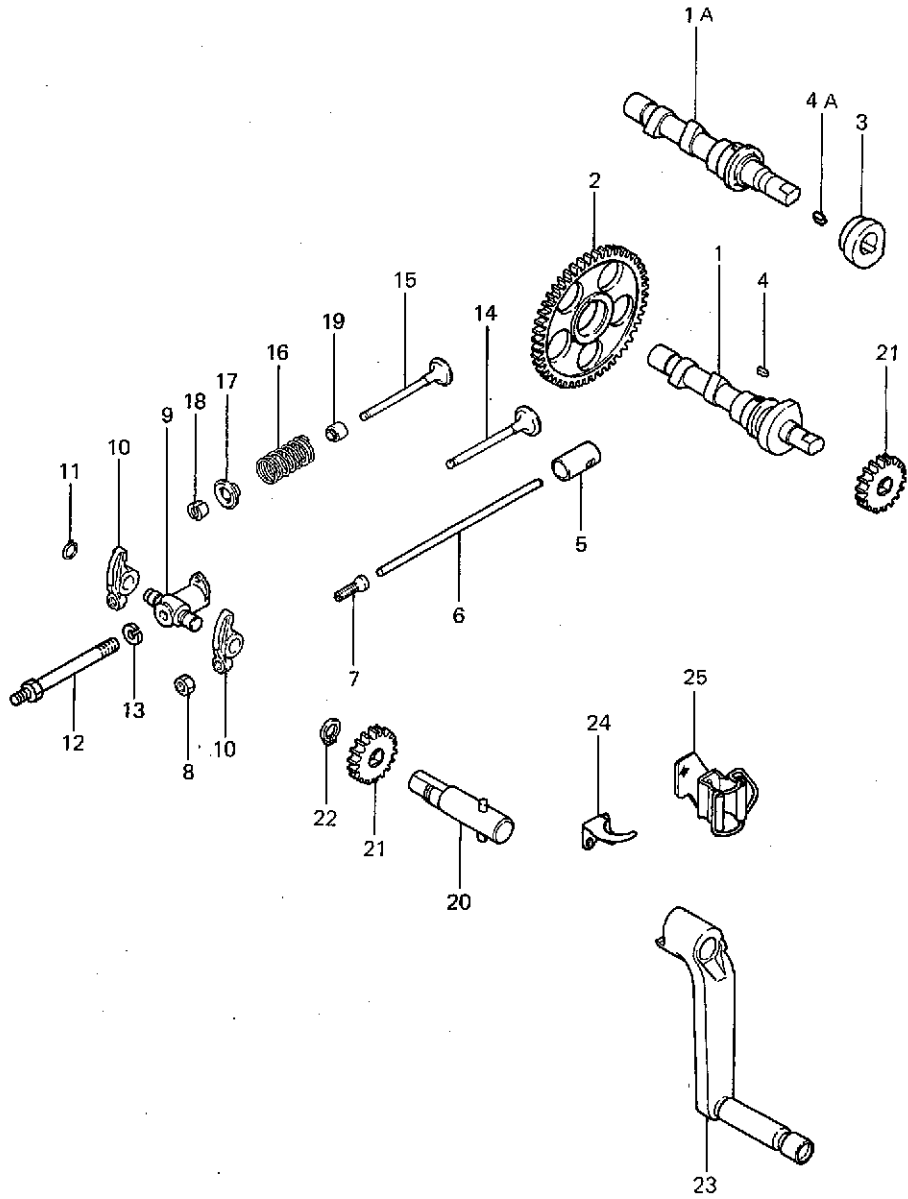
メインムービング パーツ
1-04 MAIN MOVING PARTS

FIG. No. 1-04

1 ENGINE

見出番号 Key No.	部品番号 Part No.	部 品 名 称 Part Name	形式および所要数 Model & No. Req'd		R / P	E / E	備 考 Remarks
				D800			
25	MF476220	キー KEY, woodruff (6×25)		1			
26	MM332186	ナット NUT		1	O	A8	
27	K7724140	ワッシャ WASHER, plain (30)		1			
28	MM320632	ギヤ GEAR, idle		1			Exc. D700-61A, 62A, 65B Exc. D800-61B, 62B
29	K9024330	プレート PLATE, distance		1			Exc. D700-61A, 62A, 65B Exc. D800-61B, 62B
30	MF522011	スナップ リング SNAP RING (20)		1			Exc. D700-61A, 62A, 65B Exc. D800-61B, 62B
31	MM320627	シャフト SHAFT, balancer		2			Exc. D700-61A, 62A, 65B Exc. D800-61B, 62B
32	MM320636	ギヤ GEAR, balancer (A)		1			Exc. D700-61A, 62A, 65B Exc. D800-61B, 62B
33	MM320638	ギヤ GEAR, balancer (B)		1			Exc. D700-61A, 62A, 65B Exc. D800-61B, 62B
34	MM320640	ギヤ GEAR, balancer (C)		1			Exc. D700-61A, 62A, 65B Exc. D800-61B, 62B
35	MS550007	ベアリング BEARING, ball (6206)		2			Exc. D700-61A, 62A, 65B Exc. D800-61B, 62B
36	MD700127	ベアリング BEARING, ball (6204 C3)		2			Exc. D700-61A, 62A, 65B Exc. D800-61B, 62B
37	MF476021	キー KEY, sunk (5×16)		2			Exc. D700-61A, 62A, 65B Exc. D800-61B, 62B
38	MM320642	プレート PLATE, bearing stopper		1			Exc. D700-61A, 62A, 65B Exc. D800-61B, 62B
39	MF241223	ボルト BOLT, with washer (7T:6×12)		1			Exc. D700-61A, 62A, 65B Exc. D800-61B, 62B
40	MD025523	V ベルト V-BELT (HM,L=964)		1			

FIG. No. 1-05



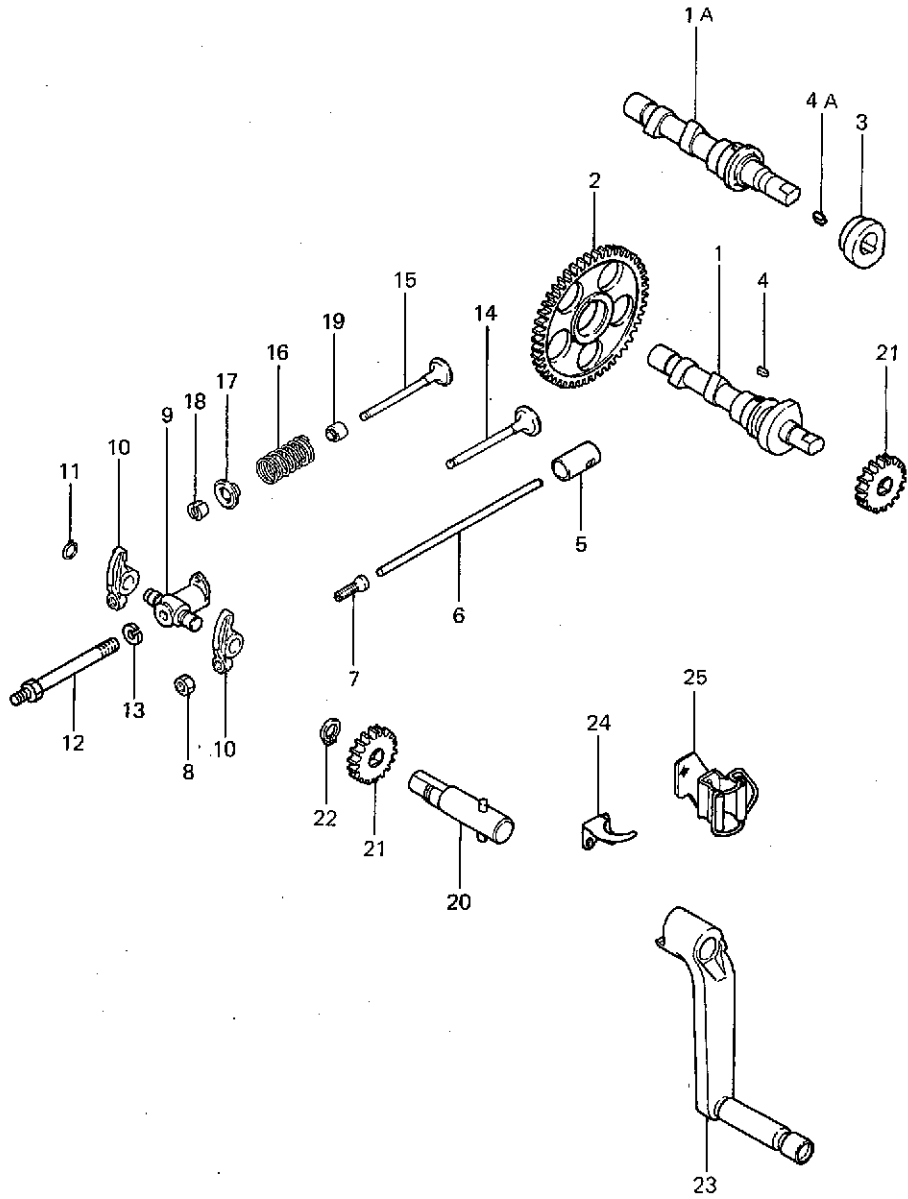
タイミング パーツ
1-05 TIMING PARTS

FIG. No. 1-05

1 ENGINE

見出番号 Key No.	部品番号 Part No.	部 品 名 称 Part Name	形式および所要数 Model & No. Req'd		R P	E E	備 考 Remarks
				D800			
1	MM320706	カムシャフト CAMSHAFT		①			
1A	MM330212	カムシャフト CAMSHAFT		①	X	A9	
1	MM334798	カムシャフト CAMSHAFT		1	Y	A17	
2	MM320710	ギヤ GEAR, camshaft		1			
3	MM330206	カム CAM, fuel injection		①		A9	
	MM332508	カム CAM, fuel injection		①	#	A10	
4	MF476017	キー KEY, sunk (5X10)		1			
4A	MF476017	キー KEY, sunk (5X10)		①		A18	
5	MM318785	タペット TAPPET		②			
	MM433198	タペット TAPPET		2	O	A11	
6	MM320755	ロッド ROD, push		2			
7	MM318777	スクリュ SCREW, adjusting		2			
8	MD000961	ナット NUT (4T:8)		2			
9	MM320770	ステー アンド シャフト STAY & SHAFT, rocker		1			
10	MM318776	アーム ARM, rocker		2			
11	MF522003	スナップ リング SNAP RING (12)		2			
12	MM320775	ボルト BOLT, rocker stay		1			
13	MF450406	ワッシャ WASHER, spring (10)		1			
14	MM320760	バルブ VALVE, intake		1			
15	MM320765	バルブ VALVE, exhaust		①			
	MM335070	バルブ VALVE, exhaust		1	O	A27	
16	K8731330	スプリング SPRING, valve		2			
17	MM318758	リテーナ RETAINER, valve spring		②			

FIG. No. 1-05



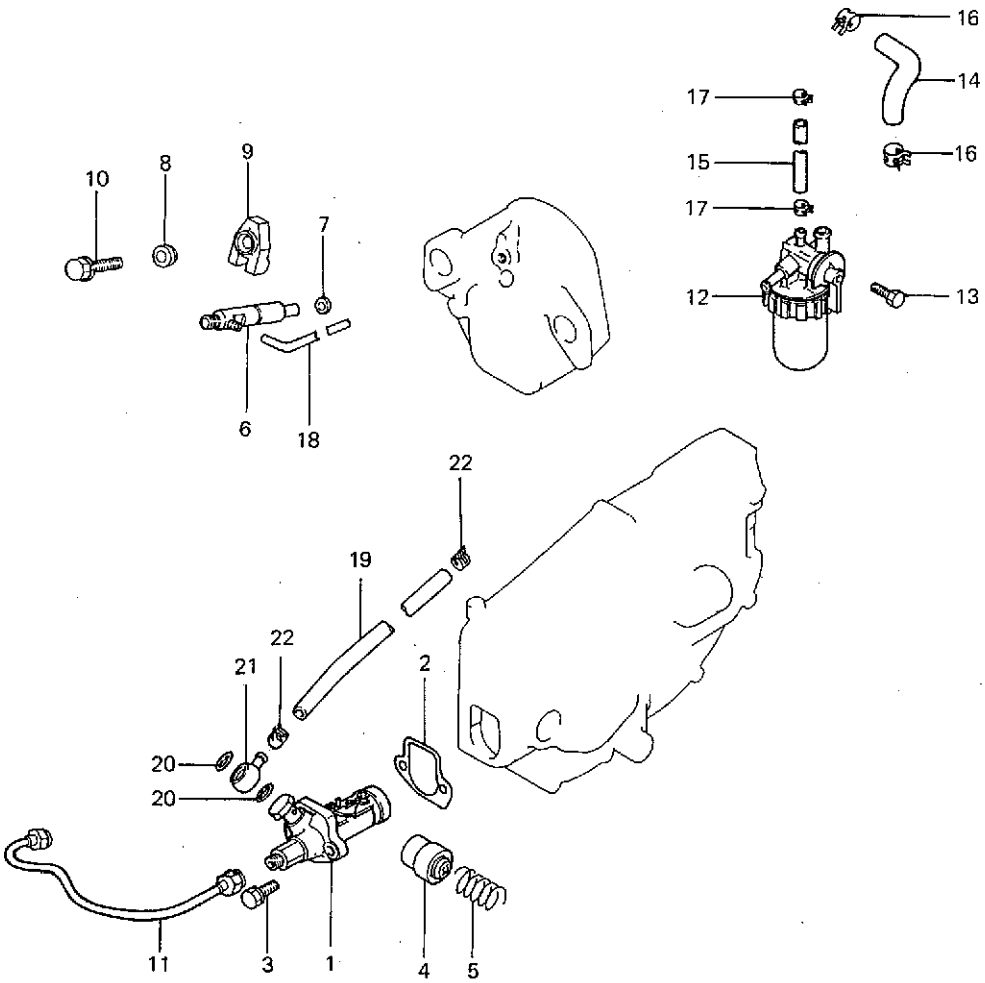
タイミング パーツ
1-05 TIMING PARTS

FIG. No. 1-05

1 ENGINE

見出番号 Key No.	部品番号 Part No.	部 品 名 称 Part Name	形式および所要数 Model & No. Req'd		R / P	E / E	備 考 Remarks
				D800			
	MM433306	リテーナ RETAINER, valve spring		2		O A12	
18	MD016483	ロック LOCK, valve spring retainer		4			
19	MM314785	シール SEAL, valve stem		2			
20	MM321310	シャフト アセンブリ SHAFT ASSY, starting		1			
21	MM321206	ギヤ GEAR, oil pump		2			
22	MF522007	スナップ リング SNAP RING (16)		1			
23	MM321357	ハンドル HANDLE, starting		1			
23	MM330678	ハンドル HANDLE, starting (BFY用ロング)		1			
24	MM398204	ステー STAY, starting handle		1			
25	MM398205	クランプ アセンブリ CLAMP ASSY, starting handle		1			

FIG. No. 2-01



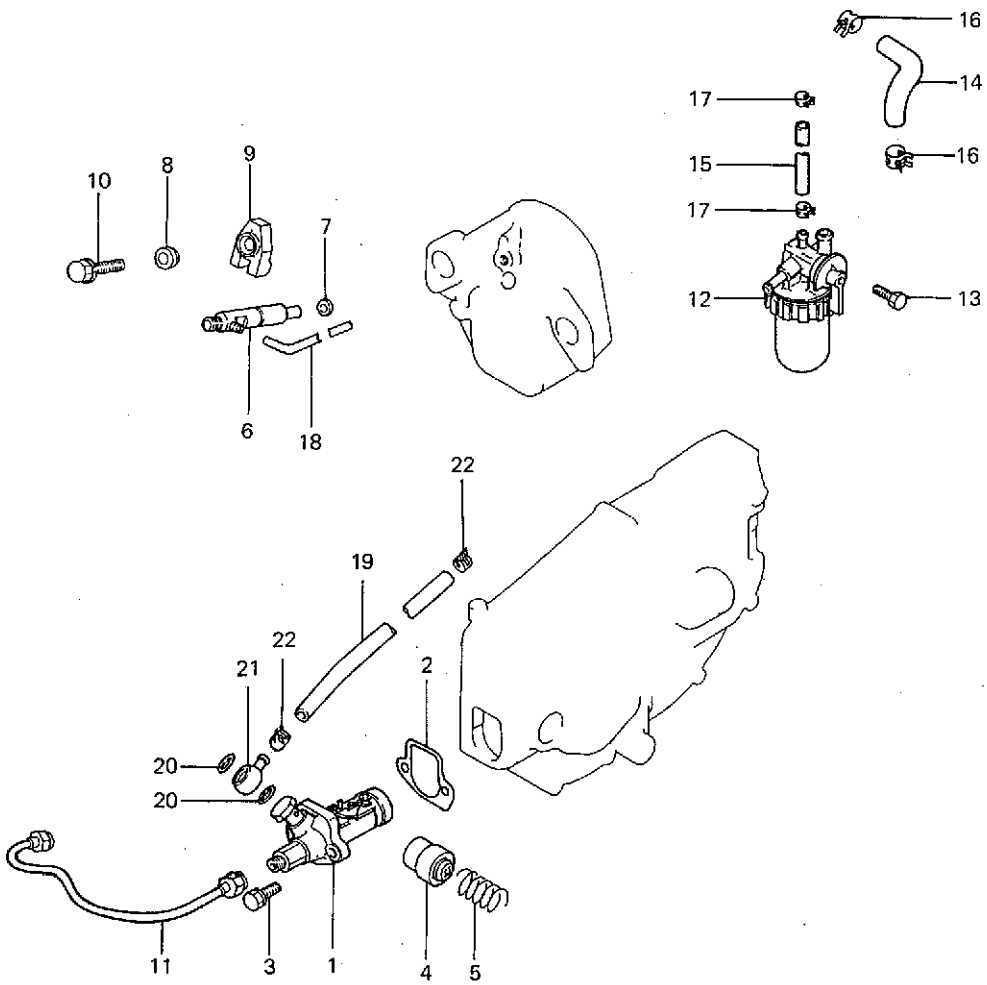
ヒューエル サプライ パーツ
2-01 FUEL SUPPLY PARTS

FIG. No. 2-01

2 FUEL SYSTEM

見出番号 Key No.	部品番号 Part No.	部 品 名 称 Part Name	形式および所要数 Model & No. Req'd		R / P	E / E	備 考 Remarks
				0800			
1	MM333919 (094500-3591)	ポンプ アセンブリ PUMP ASSY, fuel injection		1	O	A19	Exc. 61A, B, 62A, B, 65B, 73A
2	MM331767	シム SHIM, adjusting (0.2t)		C			
	MM331768	シム SHIM, adjusting (0.3t)		C			
	MM331769	シム SHIM, adjusting (0.4t)		C			
	MM331770	シム SHIM, adjusting (0.5t)		C			
	MM331771	シム SHIM, adjusting (0.6t)		C			
	MM331772	シム SHIM, adjusting (0.7t)		C			
	MM331773	シム SHIM, adjusting (0.8t)		C			
	MM331774	シム SHIM, adjusting (0.9t)		C			
	MM331775	シム SHIM, adjusting (0.1t)		C			
3	MM300523	ボルト BOLT, gasket assy		2			
4	MM320940	センサ アセンブリ SENSOR ASSY, thermal		1			Exc. 61A, B, 62A, B, 65B, 73A

FIG. No. 2-01



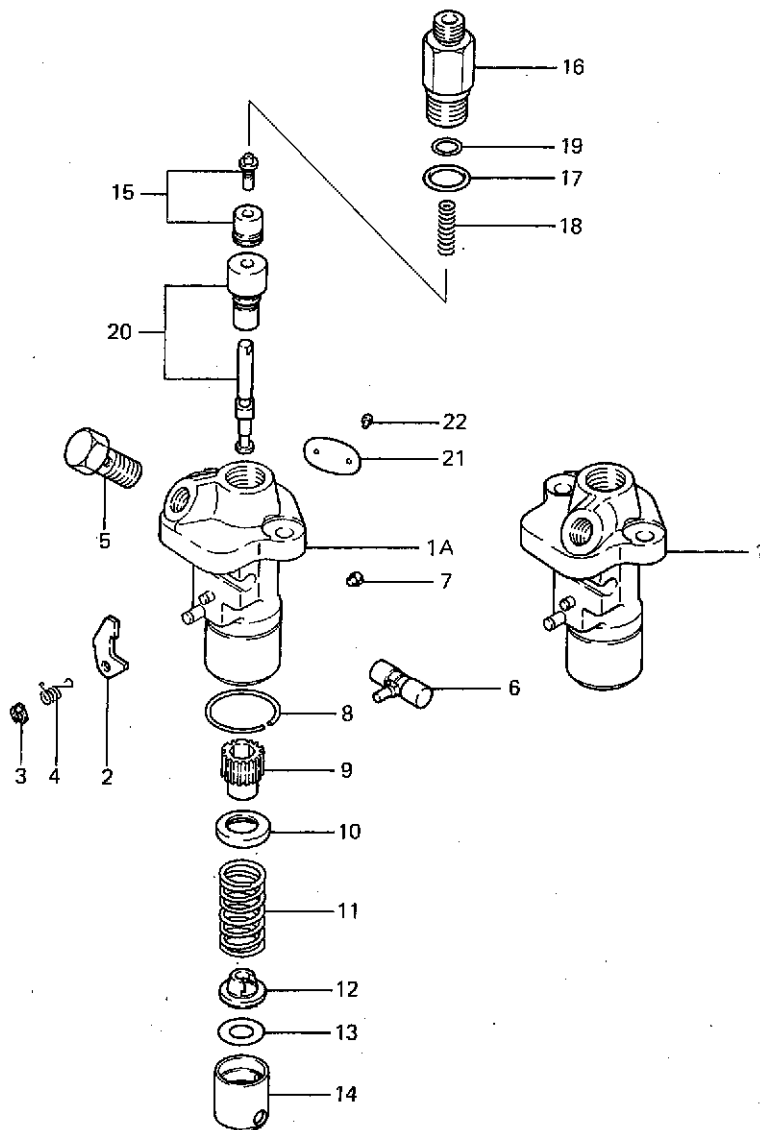
ヒューエル サプライ パーツ
2-01 FUEL SUPPLY PARTS

FIG. No. 2-01

2 FUEL SYSTEM

見出番号 Key No.	部品番号 Part No.	部 品 名 称 Part Name	形式および所要数 Model & No. Req'd		R / P	E / E	備 考 Remarks
				D900			
5	MM320945	スプリング SPRING, support		1			Exc. 61A, B, 62A, B, 65B, 73A
6	MM320955 (093500-2981)	ノズル アンド ホルダ アセンブリ NOZZLE & HOLDER ASSY		①			For 61A, 62A, 65B, 73A
	MM320958 (093500-3290)	ノズル アンド ホルダ アセンブリ NOZZLE & HOLDER ASSY		1	#	A6	See page 35
7	MM320965	ガスケット GASKET, nozzle		①			For 61A, 62A, 65B, 73A
	MM432045	ガスケット GASKET, nozzle		1	O	A13	
8	MM330125	ワッシャ WASHER, special		1			
9	MM398263	サポート SUPPORT, nozzle		1			
10	MF241259	ボルト BOLT, with washer (7T:8X35)		1			
11	MM332516	パイプ アセンブリ PIPE ASSY, fuel injection		1			
12	MM320861	フィルタ アセンブリ FILTER ASSY, fuel		1			See page 39
13	MF101255	ボルト BOLT (7T:8X20)		①			
	MF244853	ボルト BOLT, with washer (7T:8X25)		1	Y	A14	
14	MM320905	ホース HOSE, fuel (A)		1			(tank-filter)
15	MM320907	ホース HOSE, fuel (B)		1			(tank-filter)
16	MS660166	クリップ CLIP, hose (15.5)		2			
17	MS660163	クリップ CLIP, hose (11.6)		2			
18	MM413123	パイプ PIPE, rubber (4X560)		1			(nozzle-tank)
19	MS603021	ホース HOSE, fuel (8X300)		①			(filler-pump)
	MS603019	ホース HOSE, fuel (8X280)		1	Z	A19	(filler-pump)
20	MK66114000	ワッシャ WASHER, seal (14)		2			
21	MM409125	カラー COLLAR, union		1			
22	MS660167	クリップ CLIP, hose (13.8)		2			

FIG. No. 2-02



ヒューエル インジェクション ポンプ
2-02 FUEL INJECTION PUMP

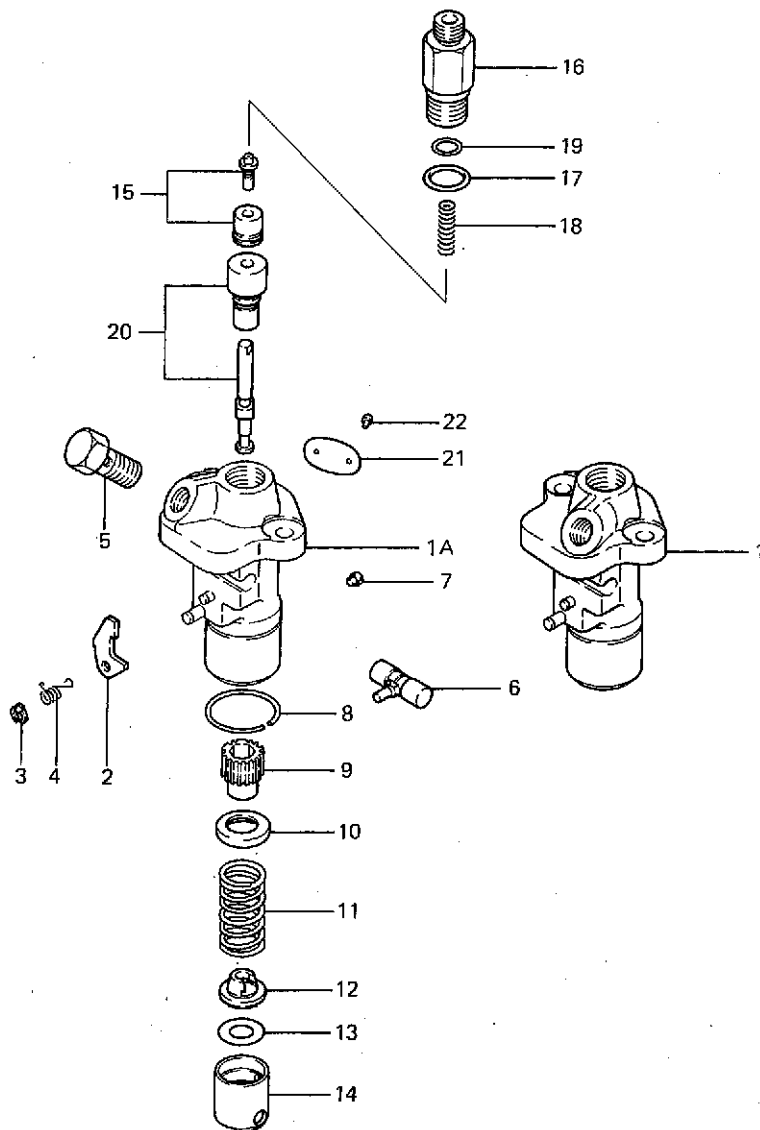
FIG. No. 2-D2

2 FUEL SYSTEM

見出番号 Key No.	部品番号 Part No.	部品名称 Part Name	形式および所要数 Modcl & No. Req'd		R / P	E / E	備考 Remarks	
				D800				
1-22	MM332520 (094500-3230)	ポンプ アセンブリ PUMP ASSY, fuel injection		•			For 61A, 62A, 65B, 73A	
	MM333847 (094500-3231)	ポンプ アセンブリ PUMP ASSY, fuel injection		•	#	A6	For 61A, 62A, 65B, 73A	
	MM334920 (094500-3232)	ポンプ アセンブリ PUMP ASSY, fuel injection		•	O	A19	For 61A, 62A, 65B, 73A	
	MM333246 (094500-3580)	ポンプ アセンブリ PUMP ASSY, fuel injection		•			Exc. 61A, 62A, 65B, 73A	
	MM334919 (094500-3581)	ポンプ アセンブリ PUMP ASSY, fuel injection		•	O	A19	Exc. 61A, 62A, 65B, 73A	
	MM332521 (094500-3240)	ポンプ アセンブリ PUMP ASSY, fuel injection		①			For 61A, 62A, 65B, 73A	
	MM333848 (094500-3241)	ポンプ アセンブリ PUMP ASSY, fuel injection		①	#	A6	For 61A, B, 62A, B, 65B, 73A	
	MM334927 (094500-3242)	ポンプ アセンブリ PUMP ASSY, fuel injection		1	O	A19	For 61A, B, 62A, B, 65B, 73A	
	MM333247 (094500-3590)	ポンプ アセンブリ PUMP ASSY, fuel injection		①			Exc. 61A, B, 62A, B, 65B, 73A	
	MM333919 (094500-3591)	ポンプ アセンブリ PUMP ASSY, fuel injection		1	O	A19	Exc. 61A, B, 62A, B, 65B, 73A	
	MM334785 (094500-3970)	ポンプ アセンブリ PUMP ASSY, fuel injection		•			For 11A, 31A	
	MM334786 (094500-3980)	ポンプ アセンブリ PUMP ASSY, fuel injection		•			For 61A, 62A	
	1	MM501441 (090110-2930)	ハウジング アセンブリ HOUSING ASSY, pump		①			
	1A	MM501968 (090110-4020)	ハウジング アセンブリ HOUSING ASSY, pump		1	O	A19	
2	MM501657 (090219-4990)	ストッパ STOPPER (Mark:1)		•			For 61A, 62A, 65B, 73A	
	MM501444 (090219-2960)	ストッパ STOPPER (Mark:1)		•			Exc. 61A, 62A, 65B, 73A	
	MM501658 (090219-5000)	ストッパ STOPPER (Mark:2)		•			For 61A, 62A, 65B, 73A	
	MM501445 (090219-2970)	ストッパ STOPPER (Mark:2)		•			Exc. 61A, 62A, 65B, 73A	
	MM501659 (090219-5010)	ストッパ STOPPER (Mark:3)		•			For 61A, 62A, 65B, 73A	
	MM501446 (090219-2980)	ストッパ STOPPER (Mark:3)		•			Exc. 61A, 62A, 65B, 73A	
	MM501660 (090219-5020)	ストッパ STOPPER (Mark:4)		•			For 61A, 62A, 65B, 73A	
	MM501447 (090219-2990)	ストッパ STOPPER (Mark:4)		•			Exc. 61A, 62A, 65B, 73A	
	MM501510 (090219-4910)	ストッパ STOPPER (Mark:5)		•			For 61A, 62A, 65B, 73A	

DENSO

FIG. No. 2-02



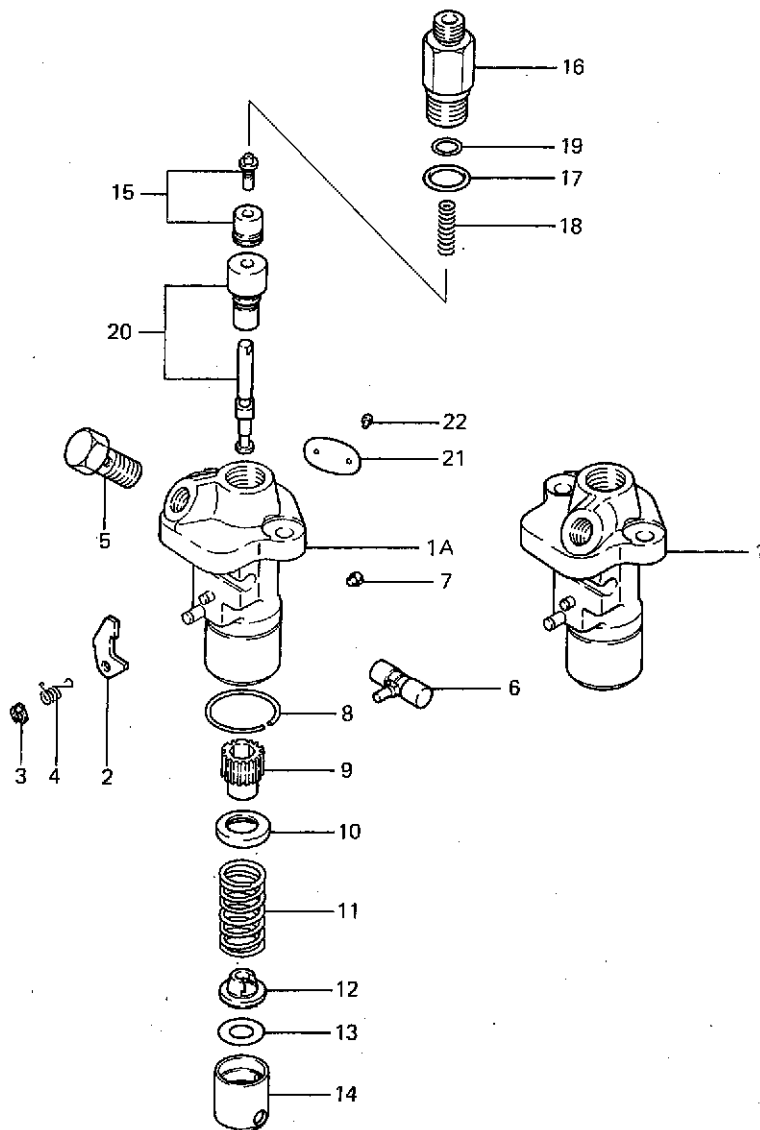
ヒューエル インジェクション ポンプ
2-02 FUEL INJECTION PUMP

FIG. No. 2-02

2 FUEL SYSTEM

見出番号 Key No.	部品番号 Part No.	部品名 Part Name	形式および所要数 Model & No. Req'd		R / P	E / E	備考 Remarks
				D800			
	MM501448 (090219-3000)	ストッパ STOPPER (Mark:5)		C			Exc. 61A, B, 62A, B, 65B, 73A
	MM501511 (090219-4920)	ストッパ STOPPER (Mark:6)		C			For 61A, B, 62A, B, 65B, 73A
	MM501449 (090219-3010)	ストッパ STOPPER (Mark:6)		C			Exc. 61A, B, 62A, B, 65B, 73A
	MM501512 (090219-4930)	ストッパ STOPPER (Mark:7)		C			For 61A, B, 62A, B, 65B, 73A
	MM501450 (090219-3020)	ストッパ STOPPER (Mark:7)		C			Exc. 61A, B, 62A, B, 65B, 73A
	MM501513 (090219-4940)	ストッパ STOPPER (Mark:8)		C			For 61A, B, 62A, B, 65B, 73A
	MM501451 (090219-3030)	ストッパ STOPPER (Mark:8)		C			Exc. 61A, B, 62A, B, 65B, 73A
	MM501514 (090219-4950)	ストッパ STOPPER (Mark:9)		C			For 61A, B, 62A, B, 65B, 73A
	MM501452 (090219-3040)	ストッパ STOPPER (Mark:9)		C			Exc. 61A, B, 62A, B, 65B, 73A
	MM501515 (090219-4960)	ストッパ STOPPER (Mark:10)		C			For 61A, B, 62A, B, 65B, 73A
	MM501453 (090219-3050)	ストッパ STOPPER (Mark:10)		C			Exc. 61A, B, 62A, B, 65B, 73A
	MM501520 (090219-4970)	ストッパ STOPPER (Mark:11)		C			For 61A, B, 62A, B, 65B, 73A
	MM501454 (090219-3060)	ストッパ STOPPER (Mark:11)		C			Exc. 61A, B, 62A, B, 65B, 73A
	MM501521 (090219-4980)	ストッパ STOPPER (Mark:12)		C			For 61A, B, 62A, B, 65B, 73A
	MM501455 (090219-3070)	ストッパ STOPPER (Mark:12)		C			Exc. 61A, B, 62A, B, 65B, 73A
	MM501762 (090219-5380)	ストッパ STOPPER (Mark:13)		C			For 61A, B, 62A, B, 65B, 73A
	MM501882 (090219-5720)	ストッパ STOPPER (Mark:13)		C			Exc. 61A, B, 62A, B, 65B, 73A
	MM501763 (090219-5390)	ストッパ STOPPER (Mark:14)		C			For 61A, B, 62A, B, 65B, 73A
	MM501883 (090219-5730)	ストッパ STOPPER (Mark:14)		C			Exc. 61A, B, 62A, B, 65B, 73A
	MM501764 (090219-5400)	ストッパ STOPPER (Mark:15)		C			For 61A, B, 62A, B, 65B, 73A
3	MM500507 (090894-0010)	Eリング E-RING		1			
4	MM501509 (090554-0430)	スプリング SPRING, return		①			For 61A, B, 62A, B, 65B, 73A
	MM514033 (090554-0460)	スプリング SPRING, return		1	Y	A20	For 61A, B, 62A, B, 65B, 73A

FIG. No. 2-02



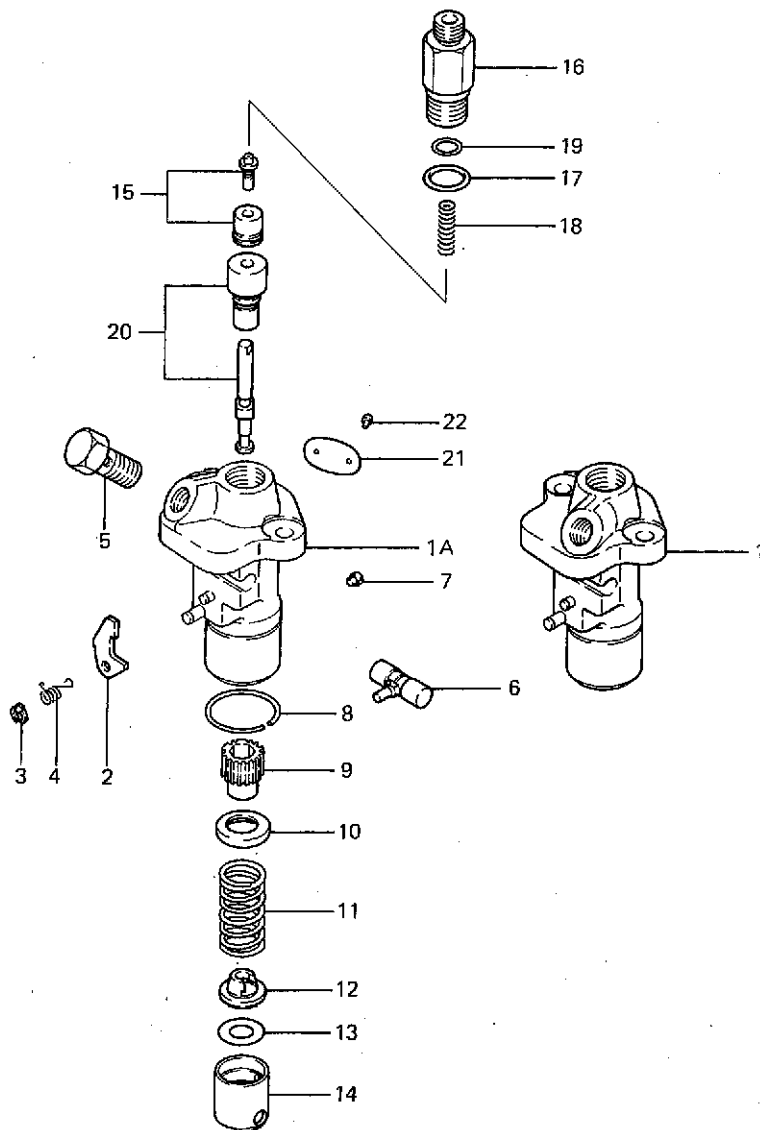
ヒューエル インジェクション ポンプ
2-02 FUEL INJECTION PUMP

FIG. No. 2-02

2 FUEL SYSTEM

見出番号 Key No.	部品番号 Part No.	部 品 名 称 Part Name	形式および所要数 Model & No. Req'd		R / P	E / E	備 考 Remarks
				D880			
	MM501443 (090554-0380)	スプリング SPRING, return		1			Exc. 61A, B, 62A, B, 65B, 73A
5	MM500100 (949180-0310)	スクリュー SCREW, hollow		1			
6	MM501456 (090210-0480)	ラック アセンブリ RACK ASSY, control		1			
7	MM500369 (090183-0041)	ピン PIN, tappet guide		1			
8	MM500430 (949072-0830)	スナップ リング SNAP RING		1			
9	MM500229 (090161-0210)	スリーブ SLEEVE, control		1			
10	MM501098 (090163-0082)	シート SEAT, spring upper		1			
11	MM500360 (090164-0170)	スプリング SPRING, pump plunger		1			
12	MM500316 (090301-0060)	シート SEAT, spring lower		1			
13	MM500299 (090311-0010)	シム SHIM, tappet adjusting (0.6t)		C			
	MM500309 (090311-0110)	シム SHIM, tappet adjusting (0.2t)		C			
	MM500310 (090311-0120)	シム SHIM, tappet adjusting (0.3t)		C			
	MM500311 (090311-0130)	シム SHIM, tappet adjusting (0.4t)		C			
	MM500312 (090311-0140)	シム SHIM, tappet adjusting (0.5t)		C			
	MM500314 (090311-0160)	シム SHIM, tappet adjusting (0.25t)		C			
	MM500315 (090311-0170)	シム SHIM, tappet adjusting (0.35t)		C			
	MM501246 (090311-0280)	シム SHIM, tappet adjusting (0.45t)		C			
	MM501364 (090311-0300)	シム SHIM, tappet adjusting (0.55t)		C			
	MM501365 (090311-0310)	シム SHIM, tappet adjusting (0.65t)		C			
14	MM500230 (090170-0170)	タペット アセンブリ TAPPET ASSY		1			
15	MM501076 (090140-0800)	バルブ アセンブリ VALVE ASSY, delively		①			For 61A, 62A, 65B, 73A
	MM501755 (090140-1570)	バルブ アセンブリ VALVE ASSY, delively		1	X	A6	
16	MM500923 (090131-0350)	ホルダ HOLDER, delively valve		1			

FIG. No. 2-02



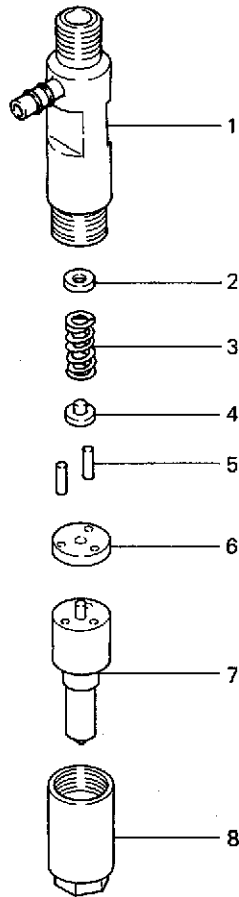
ヒューエル インジェクション ポンプ
2-02 FUEL INJECTION PUMP

FIG. No. 2-02

2 FUEL SYSTEM

見出番号 Key No.	部品番号 Part No.	部品名称 Part Name	形式および所要数 Model & No. Req'd			R / P	E / E	備考 Remarks
			D700	D800	D900			
17	MM500438 (90802-20150)	O リング O-RING	1	1	1			
18	MM500925 (090136-0340)	スプリング SPRING, delively valve	1	1	1			
19	MM500336 (090137-0061)	ガスケット GASKET, delively valve	1	1	1			
20	MM501442 (090150-2950)	エレメント アセンブリ ELEMENT ASSY, pump	①	①	・			For 61A, 62A, 65B, 73A
	MM501881 (090150-3780)	エレメント アセンブリ ELEMENT ASSY, pump	1	1	・	X	A6	
	MM501972 (090150-4070)	エレメント アセンブリ ELEMENT ASSY, pump	・	・	1			
21	MM501753 (094503-3230)	プレート PLATE, name	①	・	・			For 61A, 62A, 65B, 73A
	MM501888 (094503-3231)	プレート PLATE, name	①	・	・	X	A6	For 61A, 62A, 65B, 73A
	MM501989 (094503-3232)	プレート PLATE, name	1	・	・	X	A19	For 61A, 62A, 65B, 73A
	MM501879 (094503-3580)	プレート PLATE, name	①	・	・			Exc. 61A, 62A, 65B, 73A
	MM501993 (094503-3581)	プレート PLATE, name	1	・	・	X	A19	Exc. 61A, 62A, 65B, 73A
	MM501757 (094503-3240)	プレート PLATE, name	・	①	・			For 61A, 62A, 65B, 73A
	MM501889 (094503-3241)	プレート PLATE, name	・	①	・	X	A6	For 61A, B, 62A, B, 65B, 73A
	MM501990 (094503-3242)	プレート PLATE, name	・	1	・	X	A19	For 61A, B, 62A, B, 65B, 73A
	MM501880 (094503-3590)	プレート PLATE, name	・	①	・			Exc. 61A, B, 62A, B, 65B, 73A
	MM501994 (094503-3591)	プレート PLATE, name	・	1	・	X	A19	Exc. 61A, B, 62A, B, 65B, 73A
	MM501977 (094503-3970)	プレート PLATE, name	・	・	1			For 11A, 31A
	MM501978 (094503-3980)	プレート PLATE, name	・	・	1			For 61A, 62A
22	MM500429 (949030-0030)	リベット RIVET	2	2	2			

FIG. No. 2-03



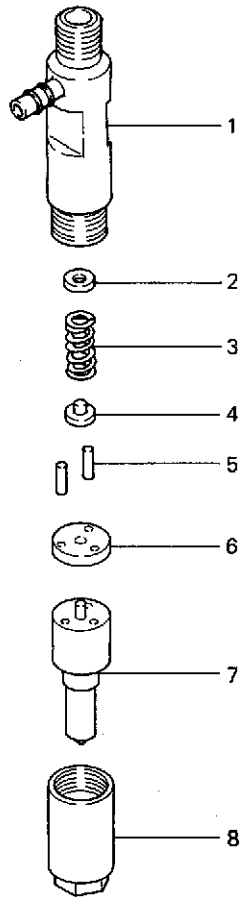
ノズル アンド ノズル ホルダ
2-03 NOZZLE & NOZZLE HOLDER

FIG. No. 2-03

2 FUEL SYSTEM

見出番号 Key No.	部品番号 Part No.	部 品 名 称 Part Name	形式および所要数 Model & No. Req'd		R / P	E / E	備 考 Remarks	
				D800				
1-8	MM320955 (093500-2981)	ノズル アンド ホルダ アセンブリ NOZZLE & HOLDER ASSY	①				For 61A, 62A, 65B, 73A DENSO	
	MM320958 (093500-3290)	ノズル アンド ホルダ アセンブリ NOZZLE & HOLDER ASSY	1		#	A6		
	MM334805 (093500-3520)	ノズル アンド ホルダ アセンブリ NOZZLE & HOLDER ASSY	.					
1	MM501793 (093110-2980)	ボデー サブ アセンブリ BODY SUB ASSY	①				For 61A, 62A, 65B, 73A	
	MM501885 (093110-3290)	ボデー サブ アセンブリ BODY SUB ASSY	1		#	A6		
	MM501970 (093110-3520)	ボデー サブ アセンブリ BODY SUB ASSY	.					
2	MM501773 (093175-2220)	ワッシャ WASHER t=1.2	C					
	MM501774 (093175-2230)	ワッシャ WASHER t=1.25	C					
	MM501775 (093175-2240)	ワッシャ WASHER t=1.3	C					
	MM501776 (093175-2250)	ワッシャ WASHER t=1.35	C					
	MM501777 (093175-2260)	ワッシャ WASHER t=1.4	C					
	MM501778 (093175-2270)	ワッシャ WASHER t=1.45	C					
	MM501779 (093175-2280)	ワッシャ WASHER t=1.5	C					
	MM501780 (093175-2290)	ワッシャ WASHER t=1.55	C					
	MM501781 (093175-2300)	ワッシャ WASHER t=1.6	C					
	MM501782 (093175-2310)	ワッシャ WASHER t=1.65	C					
	MM501783 (093175-2320)	ワッシャ WASHER t=1.7	C					
	MM501784 (093175-2330)	ワッシャ WASHER t=1.75	C					
	MM501785 (093175-2340)	ワッシャ WASHER t=1.8	C					
	3	MM501787 (093127-0350)	スプリング SPRING, pressure	1				
		4	MM501786 (093121-0390)	ピン PIN, pressure	1			
	5		MM501790 (949082-3160)	ピン PIN, straight	2			
	6	MM501789 (093221-0090)	パッキン PACKING, tip	1				

FIG. No. 2-03



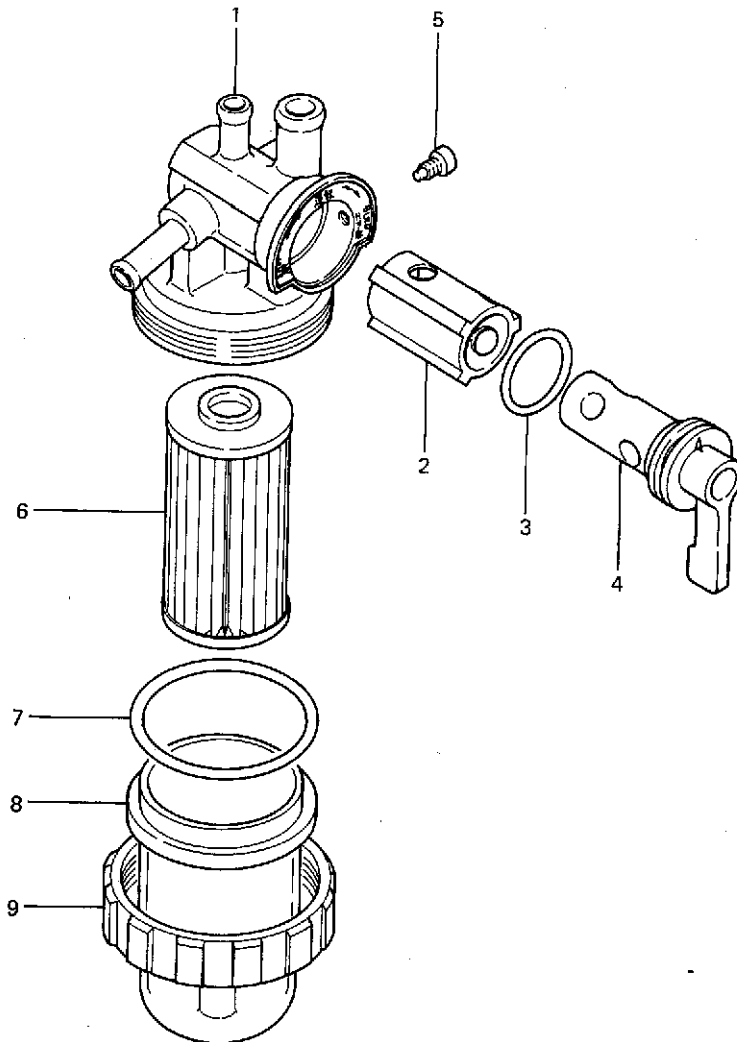
ノズル アンド ノズル ホルダ
2-03 NOZZLE & NOZZLE HOLDER

FIG. No. 2-03

2 FUEL SYSTEM

見出番号 Key No.	部品番号 Part No.	部 品 名 称 Part Name	形式および所要数 Model & No. Req'd		R / P	E / E	備 考 Remarks
				D800			
7	MM320957 (093400-5140)	ノズル アセンブリ NOZZLE ASSY		①			For 61A, 62A, 65B, 73A
	MM320959 (093400-5270)	ノズル アセンブリ NOZZLE ASSY		1	#	A6	
	MM334806 (093400-5390)	ノズル アセンブリ NOZZLE ASSY		.			
8	MM501788 (093164-1020)	ナット NUT, nozzle retaining		1			

FIG. No. 2-04



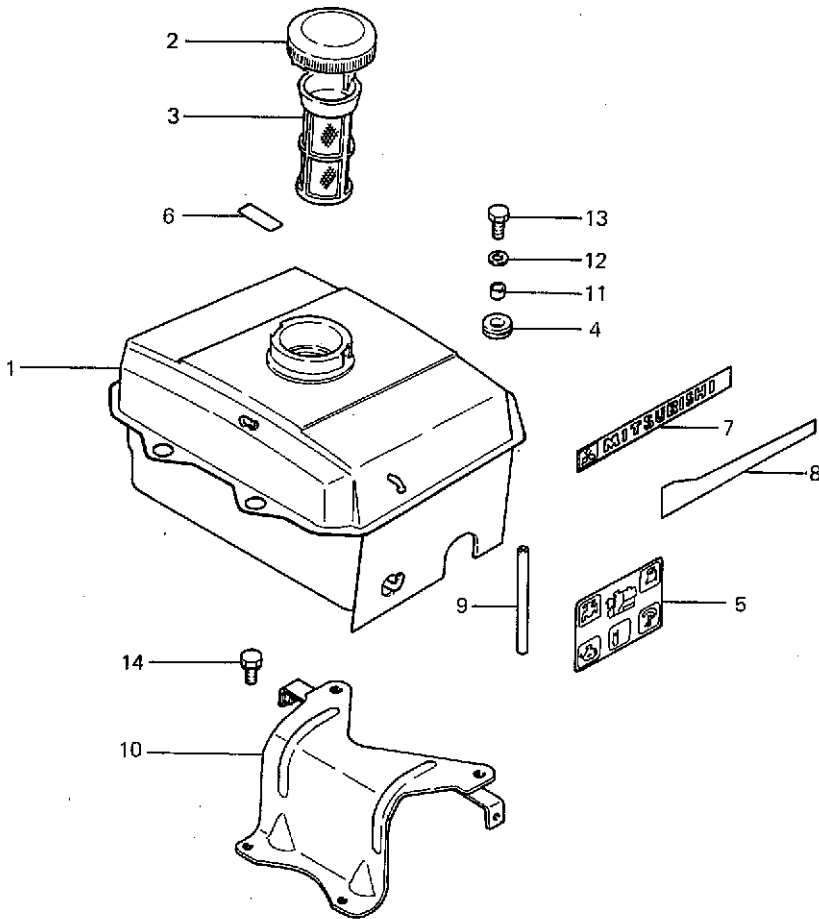
2-04 ヒューエル フィルタ
FUEL FILTER

FIG. No. 2-04

2 FUEL SYSTEM

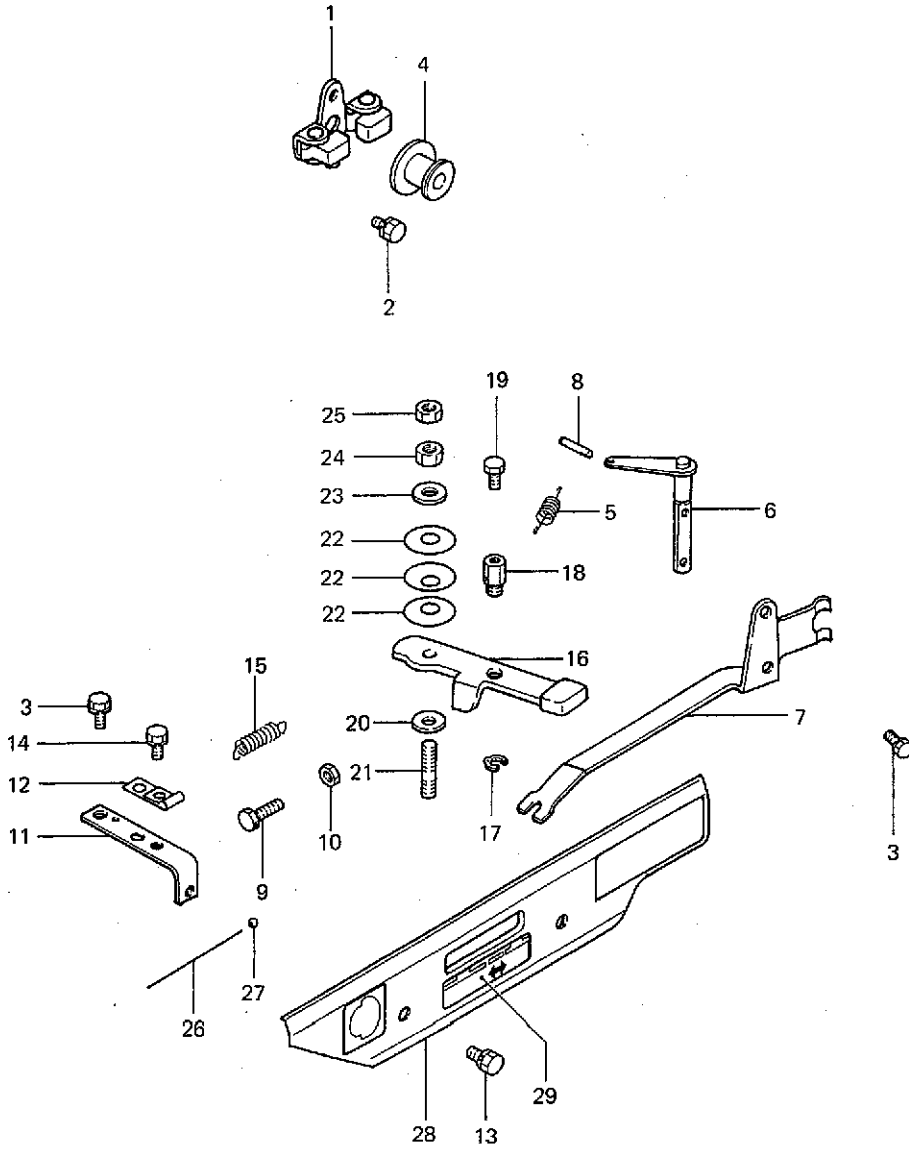
見出番号 Key No.	部品番号 Part No.	部品名称 Part Name	形式および所要数 Model & No. Req'd		R / P	E / E	備考 Remarks
				D800			
1-9	MM320861	フィルタ アセンブリ FILTER ASSY, fuel		1			
1	MM320866	ボデー アセンブリ BODY ASSY, filter		1			
2	MM320890	シート SEAT		1			
3	MM320879	Oリング O-RING, lever		1			
4	MM320873	レバー LEVER		1			
5	MM404875	スクリュ SCREW		1			
6	MM320886	エレメント ELEMENT		1			
7	MM409869	Oリング O-RING, filter cup		1			
8	MM320881	カップ CUP, filter		1			
9	MM409868	ナット NUT, ring		1			

FIG. No. 2-05



見出番号 Key No.	部品番号 Part No.	部 品 名 称 Part Name	形式および所要数 Model & No. Req'd		R / P	E / E	備 考 Remarks
				D800			
1-4	MM320805	タンク アセンブリ TANK ASSY, fuel		1			
2	MM302852	キャップ アセンブリ CAP ASSY, fuel tank		1			
3	K8841510	スクリーン SCREEN, fuel		1			
4	MM320831	グロメット GROMMET		4			
5	MM320840	ラベル LABEL, caution		1			
6	MM333124	ラベル LABEL, caution		1			Exc. 61A, B, 62A, B, 65B, 73A
7	MM321500	ラベル LABEL (MITSUBISHI)		2			For 61A, B, 62A, B, 65B, 73A
8	MM321523	マーク MARK, line (LEFT)		1			Exc. 61A, B, 62A, B, 65B, 73A
	MM321524	マーク MARK, line (RIGHT)		1			Exc. 61A, B, 62A, B, 65B, 73A
9	MK60104105	パイプ PIPE, vinyl		1			
10	MM398206	サポート SUPPORT, fuel tank		1			
11	MM320835	スペーサ SPACER		4			
12	MF450154	ワッシャ WASHER, plain (8)		4			
13	MF101255	ボルト BOLT (7T:8X20)		4			
14	MF240051	ボルト BOLT, with washer (4T:8X16)		②			
	MF243651	ボルト BOLT, with washer (4T:8X20)		2	Y	A15	

FIG. No. 3-01



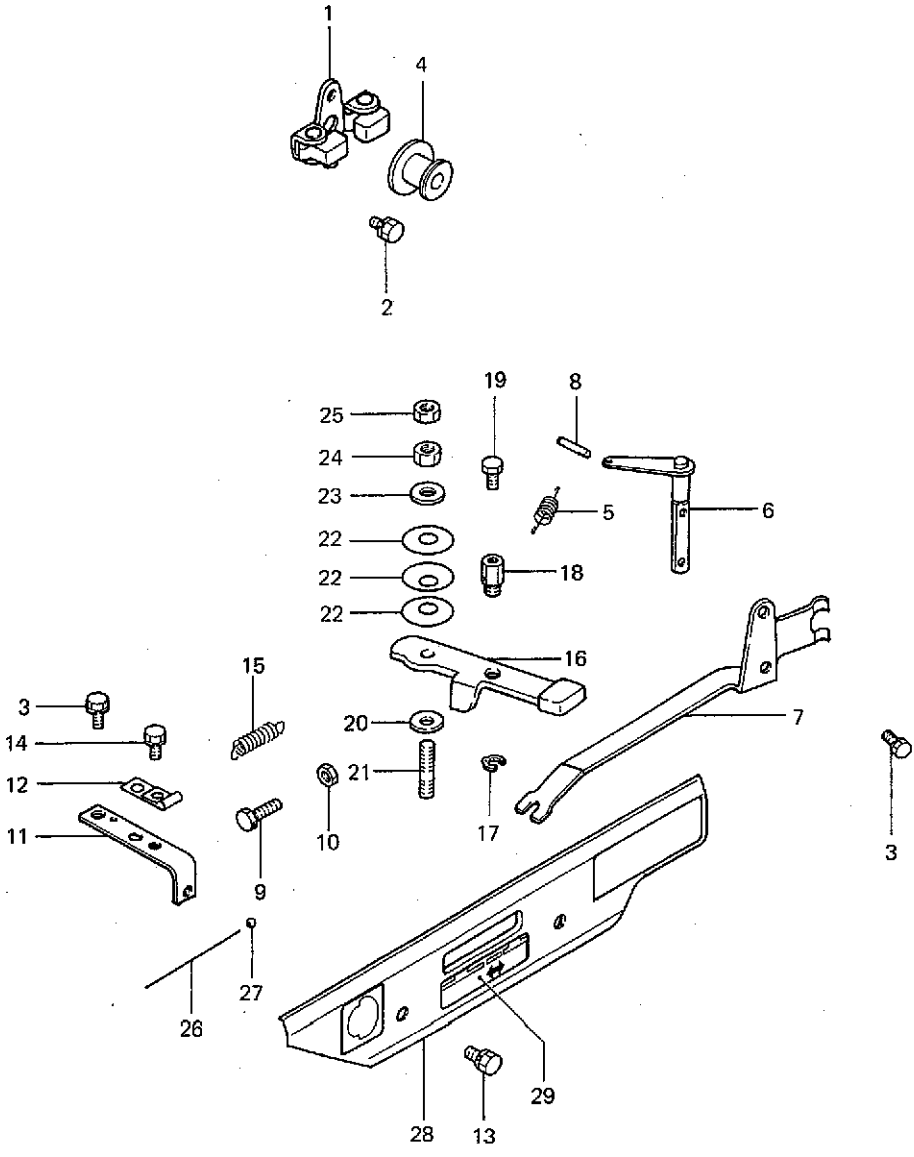
ガバナ パーツ
3-01 GOVERNOR PARTS

FIG. No. 3-01

3 GOVERNOR SYSTEM

見出番号 Key No	部品番号 Part No.	部 品 名 称 Part Name	形式および所要数 Model & Na. Req'd		R / P	E / E	備 考 Remarks
				D800			
1	MM321005	ウェイト アセンブリ WEIGHT ASSY, governor		1			
2	MF241223	ボルト BOLT, with washer (7T:6X12)		②			
	MF241222	ボルト BOLT, with washer (7T:6X10)		2		O	
3	MF241223	ボルト BOLT, with washer (7T:6X12)		4			
4	MM321020	スリーブ SLEEVE, governor		1			
5	MM321040	スプリング SPRING, governor		①			
	MM321041	スプリング SPRING, governor		1		#	A6
6	MM398207	シャフト SHAFT, governor lever		1			
7	MM332164	レバー LEVER, governor		1			
8	K8712630	ピン PIN, grooved		1			
9	K8253211	ボルト BOLT, high speed set		1			
10	MF430724	ナット NUT, jam (4T:6)		1			
11	MM398208	サポート SUPPORT, governor cover		1			
12	MM317070	クランプ CLAMP, cable		1			
13	MF244822	ボルト BOLT, with washer (7T:6X12)		2			Exc. 11S, SM
14	MF244822	ボルト BOLT, with washer (7T:6X12)		①			
	MF241223	ボルト BOLT, with washer (7T:6X12)		1		O	
15	MM321105	スプリング SPRING, return		1			
16-19	MM321090	レバー アセンブリ LEVER ASSY, speed control		1			
17	MF522405	スナップ リング SNAP RING (7)		1			
18	MM300653	シャフト SHAFT, cable		1			
19	MF101225	ボルト BOLT (7T:6X12)		1			
20	MM321100	プレート PLATE, resin		1			

FIG. No. 3-01



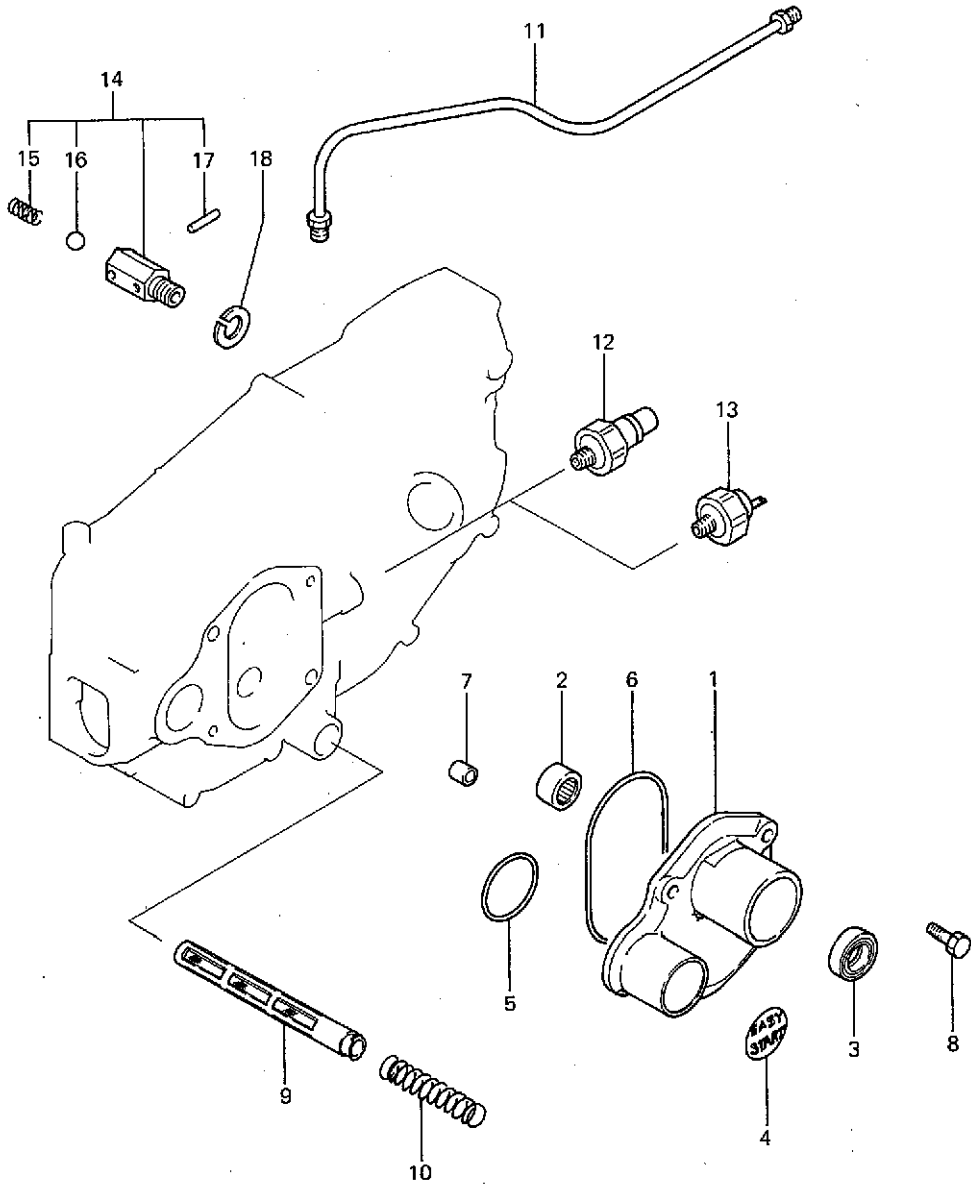
ガバナ パーツ
3-01 GOVERNOR PARTS

FIG. No. 3-01

3 GOVERNOR SYSTEM

見出番号 Key No.	部品番号 Part No.	部品名称 Part Name	形式および所要数 Model & No. Req'd		R / P	E / E	備考 Remarks
				D600			
21	MS401329	スタッド STUD (4T:8X30)		1			
22	MM321095	スプリング SPRING, coned disk		3			Exc. 11S, SM, 14A, AM
23	MF450005	ワッシャー WASHER, plain (8)		1			
24	MF430005	ナット NUT (4T:8)		1			
25	MF430725	ナット NUT, jam (4T:8)		1			
26	MK99300140	ワイヤ WIRE		1			
27	MK99200001	メタル METAL, sealing		1			
28,29	MM321060	カバー アセンブリ COVER ASSY, governor		•			Exc. 61A, 62A, 65B, 73A
	MM321070	カバー アセンブリ COVER ASSY, governor		•			For 61A, 62A, 65B, 73A
	MM321061	カバー アセンブリ COVER ASSY, governor		1			Exc. 61A, B, 62A, B, 65B, 73A
	MM321071	カバー アセンブリ COVER ASSY, governor		1			For 61A, 62A, 65B, 73A
	MM335380	カバー アセンブリ COVER ASSY, governor		1			For 61B, 62B
	MM334787	カバー アセンブリ COVER ASSY, governor		•			For 11A, 31A
	MM334788	カバー アセンブリ COVER ASSY, governor		•			For 61A, 62A
29	MM321110	ラベル LABEL, indicator		1			

FIG. No. 4-01



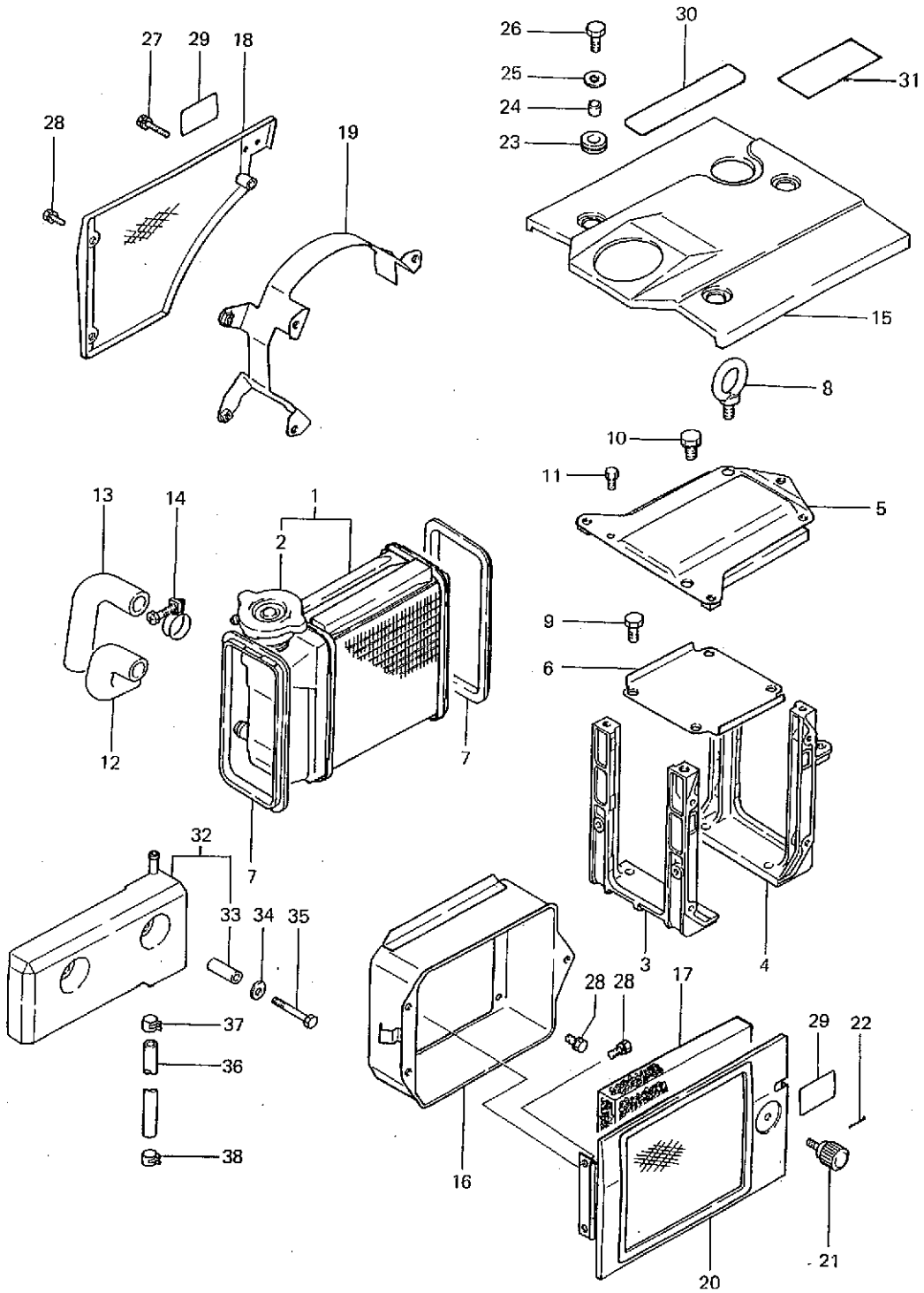
ルブリケーション パーツ
4-01 LUBRICATING PARTS

FIG. No. 4-01

4 LUBRICATION SYSTEM

見出番号 Key No.	部品番号 Part No.	部 品 名 称 Part Name	形式および所要数 Model & No. Req'd		R / P	E / E	備 考 Remarks
				D800			
1	MM398209	カバー COVER, oil pump		1			
2	MM321212	ベアリング BEARING, needle (22)		1			
3	MM321210	オイル シール OIL SEAL		1			
4	MM321230	ラベル LABEL, start		1			Exc. 61A, B, 62A, B, 65B, 73A
5	MF520403	O リング O-RING (35)		1			
6	K8211250	O リング O-RING		1			
7	MS471101	ブッシュ BUSHING, knock (6X9)		2			
8	MF101229	ボルト BOLT (7T:6X20)		4			
9	MM321260	スクリーン SCREEN, oil		1			
10	MM321262	スプリング SPRING, oil screen		1			
11	MM321250	パイプ アセンブリ PIPE ASSY, oil		1			
12	MM303240	シグナル SIGNAL, oil		1			Exc. 11SM, 14AM
13	MD001482	スイッチ アセンブリ SWITCH ASSY, oil pressure (P25)		1			For 11SM, 14AM
14	MM321270	リリーフ アセンブリ RELIEF ASSY, oil		1			
15	K8813281	スプリング SPRING		1			
16	MF540012	ボール BALL, steel (3/8)		1			
17	MF472508	ピン PIN, spring (2X18)		1			
18	MF450407	ワッシャー WASHER, spring (12)		1			

FIG. No. 5-01



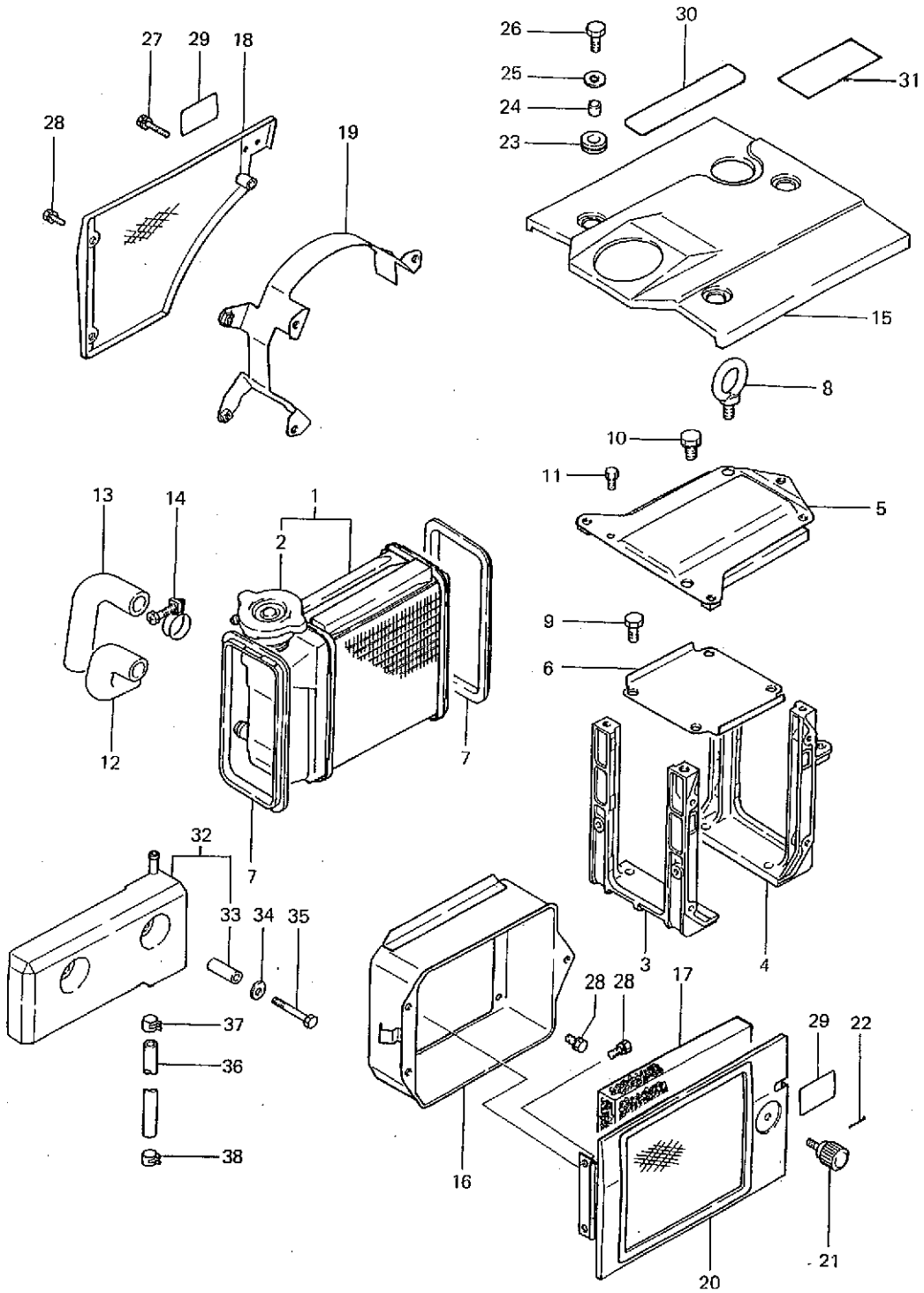
クーリング パーツ
5-01 COOLING PARTS

FIG. No 5-D1

5 COOLING SYSTEM

見出番号 Key No.	部品番号 Part No.	部 品 名 称 Part Name	形式および所要数 Model & No. Req'd		R / P	E / E	備 考 Remarks
				D800			
1	MM321401	コンデンサ アセンブリ CONDENSER ASSY	1				
	MM321402	コンデンサ アセンブリ CONDENSER ASSY	.				
2	MB007570	キャップ アセンブリ CAP ASSY, pressure	1				
3	MM321407	サポート SUPPORT, condenser (A)	①				
	MM333320	サポート SUPPORT, condenser (A)	1		Y	A16	
4	MM321409	サポート SUPPORT, condenser (B)	①				
	MM333321	サポート SUPPORT, condenser (B)	1		Y	A16	
5	MM321410	プレート PLATE, condenser (A)	1				
6	MM321412	プレート PLATE, condenser (B)	1				
7	MM321415	インシュレーター INSURATOR, condenser	2				
8	MM321420	ボルト BOLT, eye	1				
9	MF101255	ボルト BOLT (7T:8X20)	4				
10	MF240078	ボルト BOLT, with washer (4T:10X16)	1				
11	MF241224	ボルト BOLT, with washer (7T:6X14)	2				
12	MM321540	ホース HOSE, water (IN)	1				
13	MM321542	ホース HOSE, water (OUT)	1				
14	MA609047	クリップ CLIP	4				
15	MM321475	カバー COVER, condenser	1				Exc. 11S, SM, 14A, AM, 65B
	MM321477	カバー COVER, condenser	1				For 65B
16	MM321510	シュラウド SHROUD	1				
17	MM321512	スクリーン SCREEN, dust	1				Exc. 62A, B
18	MM321485	カバー COVER, fan	1				Exc. 65B
	MM321486	カバー COVER, fan	1				For 65B

FIG. No. 5-01



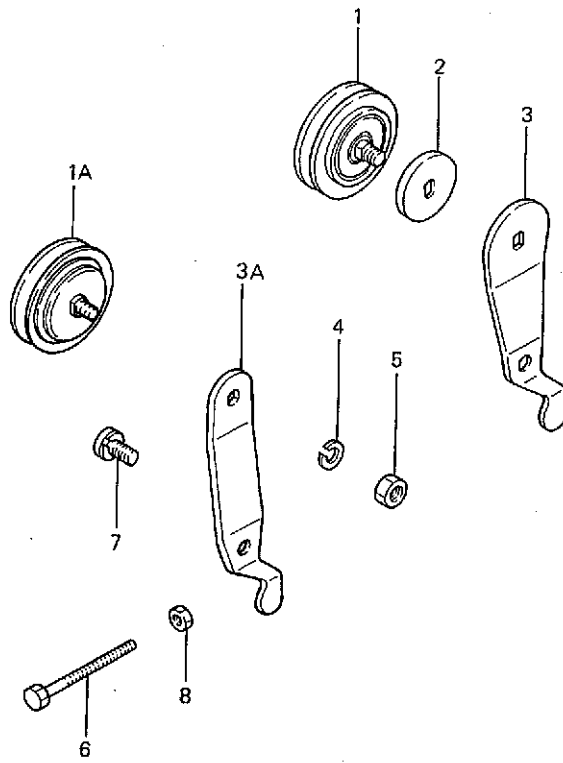
クーリング パーツ
5-01 COOLING PARTS

FIG. No. 5-01

5 COOLING SYSTEM

見出番号 Key No.	部品番号 Part No.	部 品 名 称 Part Name	形式および所要数 Model & No. Req'd		R / P	E / E	備 考 Remarks
			D800)			
19	MM321515	サポート SUPPORT, fan cover	1				
20-22	MM321490	グリル アセンブリ GRILL ASSY	1				Exc. 65B
	MM321491	グリル アセンブリ GRILL ASSY	1				For 65B
21	K7250153	ノブ KNOB	1				
22	MF472023	ピン PIN, sprit (1.6X12)	1				
23	MM320831	グロメット GROMMET	3				Exc. 11S, SM
24	MM320835	スペーサ SPACER	3				Exc. 11S, SM
25	MF450154	ワッシャー WASHER, plain (8)	3				Exc. 11S, SM
26	MF101255	ボルト BOLT (7T.8X20)	3				Exc. 11S, SM
27	MF244828	ボルト BOLT, with washer (7T.6X25)	1				
28	MF244822	ボルト BOLT, with washer (7T.6X12)	8				
29	MM321503	マーク MARK, model (D800)	2				Exc. 61A, B, 62A, B, 65B, 73A
	MM321507	マーク MARK, model (D800)	2				For 61A, B, 62A, B, 65B, 73A
30	MM333747	ラベル LABEL (MADE IN JAPAN)	1				For 73A
31	MM300801	プレート PLATE, name	1				For 65B
32	MM321530	タンク アセンブリ TANK ASSY, reservoir	1				
33	MM321534	スペーサ SPACER	2				
34	MF450153	ワッシャー WASHER, plain (6)	2				
35	MF101238	ボルト BOLT (7T.6X45)	2				
36	MS600545	ホース HOSE (7X450)	1				
37	MS660163	クリップ CLIP, hose (11.6)	2				

FIG. No. 5-02



アイドル プーリ
5-02 IDLE PULLEY

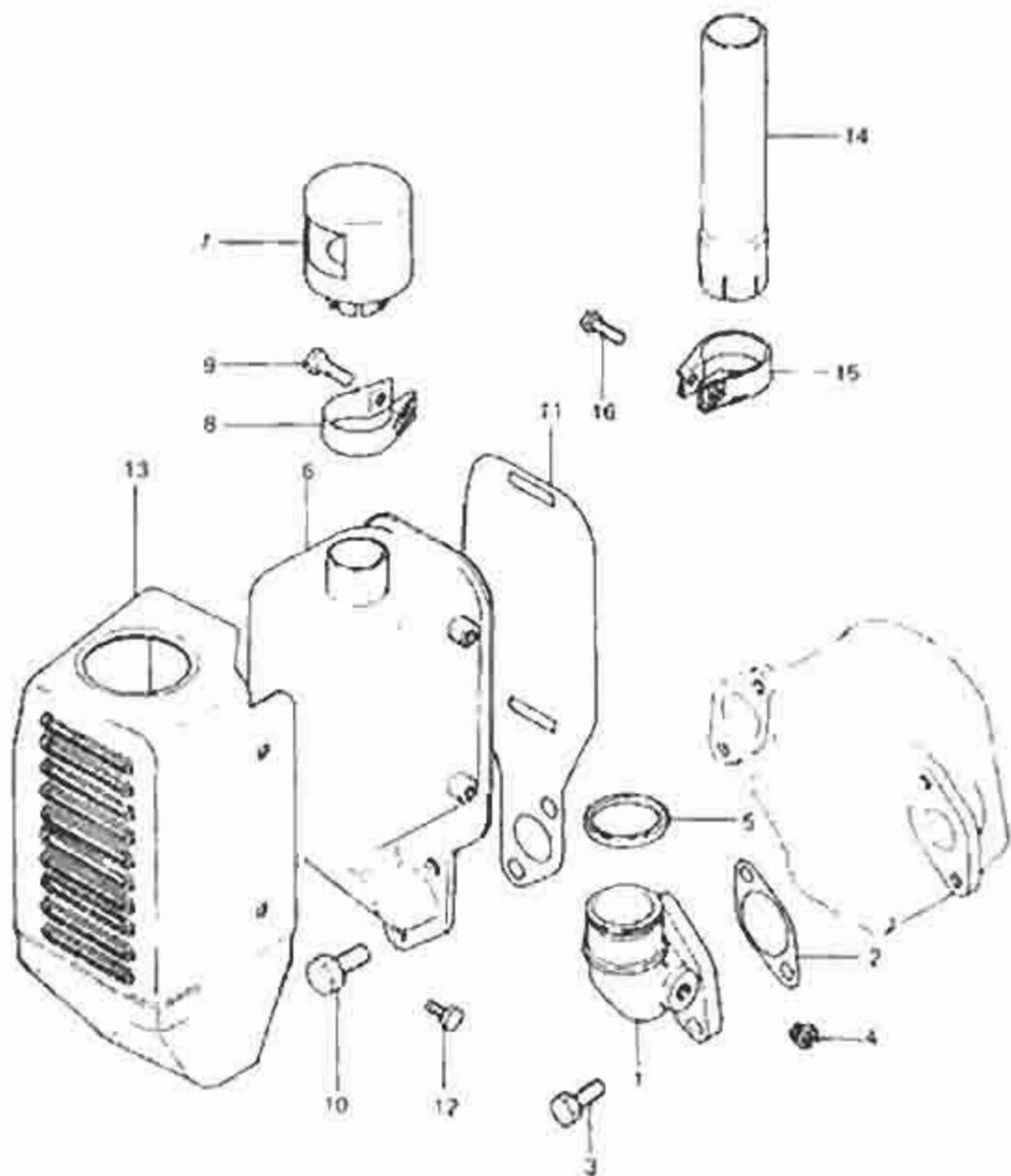
FIG. No. 5-02

5 COOLING SYSTEM

見出番号 Key No.	部品番号 Part No.	部 品 名 称 Part Name	形式および所要数 Model & No. Req'd		R P	E E	備 考 Remarks
				D800			
1-5	MM321550	プーリ アセンブリ PULLEY ASSY, idle		①			
1A-5	MM335349	プーリ アセンブリ PULLEY ASSY, idle		1	Y	A21	
1	MM321552	プーリ サブ アセンブリ PULLEY SUB ASSY, idle		①			
1A	MM335344	プーリ サブ アセンブリ PULLEY SUB ASSY, idle		1	Y	A21	
2	MM321556	プレート PLATE		①		A22	
3	MM321554	レバー LEVER		①			
3A	MM335431	レバー LEVER		1	Y	A21	
4	MF450405	ワッシャー WASHER, spring (8)		1			
5	MF430005	ナット NUT (4T:8)		1			
6	MM319389	ボルト BOLT, adjusting		1			
7	MF240051	ボルト BOLT, with washer (4T:8×16)		1			
8	MF430724	ナット NUT, jam (4T:6)		1			

080-010 INTAKE & EXHAUST PARTS

080 INLET & EXHAUST SYSTEM

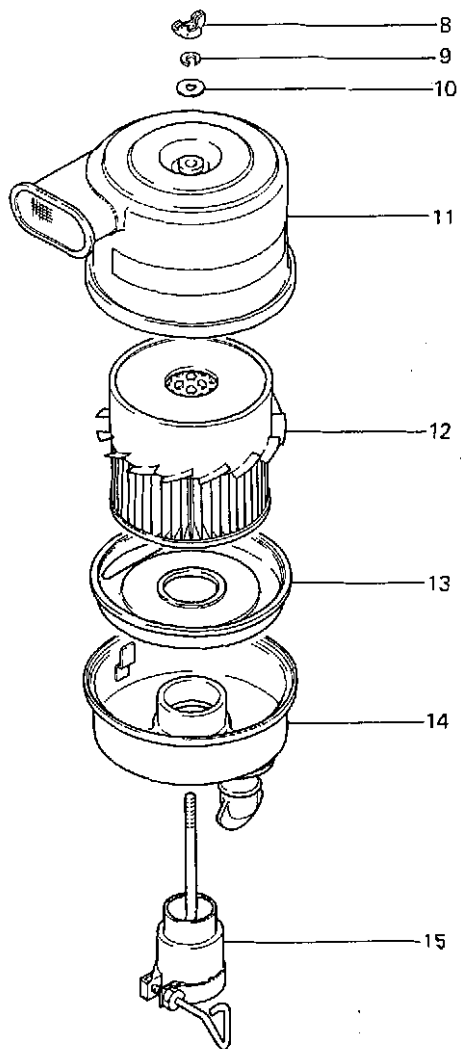


インテークアンドエキゾーストパーツ
060-010 INTAKE & EXHAUST PARTS

060 INLET & EXHAUST SYSTEM

見出番号 Key No.	部品番号 Part No.	部品名称 Part Name	型式および所要数 Model & No. Req'd			R / P	E / E	備考 Remarks
				D800				
1	MM398242	パイプ PIPE,intake		(1)				For 61A,B,62A,B,65B,73A
	MM398267	パイプ PIPE,intake		1		Y	A25	
2	MM330205	ガスケット GASKET,intake pipe		1				
3	MF101255	ボルト BOLT (7T:8x20)		(2)				
	MF100055	ボルト BOLT (4T:8x20)		2				
4	MM302989	プラグ PLUG M D 0 5 0 3 1 6		(1)			A26	For 61A,B,62A,B,65B,73A
5	MM302974	シール SEAL,dust		1				
6-9	MM321752	マフラ アセンブリ MUFFLER ASSY (上排気)		1				For 11A,AM,14A,14AM
	MM321753	マフラ アセンブリ MUFFLER ASSY		1				For 31A,AM,62A,B
	MM321754	マフラ アセンブリ MUFFLER ASSY		(1)				For 11S,SM
	MM321752	マフラ アセンブリ MUFFLER ASSY		1		O	A34	For 11S,SM
	MM321755	マフラ アセンブリ MUFFLER ASSY		1				For 61A,B,65B,73A
	MM321753	マフラ アセンブリ MUFFLER ASSY		(1)				For 31TC,TCE
6	MM321766	マフラ MUFFLER (横排気)		1			A35	For 31TC,TCE
7	MM398215	パイプ PIPE,outlet		(1)				
	MM321783	パイプ PIPE,outlet		1			O	
8	K8285071	クランプ CLAMP		1				
9	MF200469	スクリュー SCREW,machine (4T:6x20)		1				
10	MF101283	ボルト BOLT (7T:10x20)		2				
11	MM321775	ガスケット GASKET,muffler.		1				
12	MF244822	ボルト BOLT,with washer (7T:6x12)		5				For 11A,AM,S,SM,14A,AM
13	MM321770	カバー COVER,muffler		1				For 11A,AM
	MM321771	カバー COVER,muffler		1				For 11S,SM,14A,AM
14	MM321785	パイプ PIPE,tail		(1)			A35	For 31TC,TCE
15	K8285071	クランプ CLAMP		1				For 31TC,TCE

FIG. No. 6-02

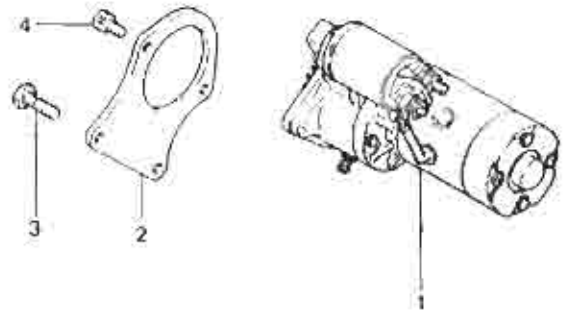


エア クリーナ
6-02 AIR CLEANER

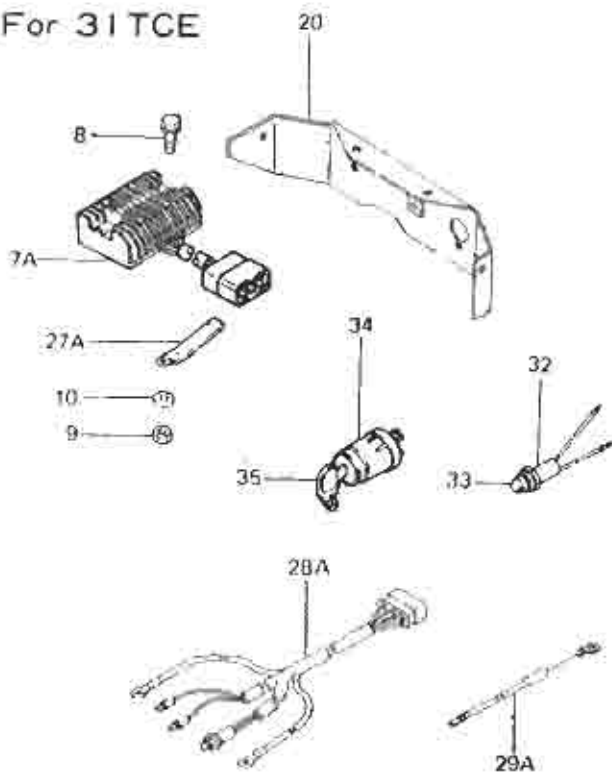
FIG. No. 6-02

6 INLET & EXHAUST SYSTEM

見出番号 Key No.	部品番号 Part No.	部 品 名 称 Part Name	形式および所要数 Model & No. Req'd		R / P	E / E	備 考 Remarks
				D800			
8-15	MM301975	クリーナ アセンブリ CLEANER ASSY, air		1			For 11A, AM S, SM, 14A, AM, 31A, AM, TC, TCE
8	K7644671	ナット NUT, wing		1			
9	MF450404	ワッシャ WASHER, spring (5)		1			
10	MM510062	ワッシャ WASHER, seal		1			
11	MM510058	カバー アセンブリ COVER ASSY		1			
12	MM510092	エレメント アセンブリ ELEMENT ASSY		1			
13	MM510060	プレート アセンブリ PLATE ASSY, partition		1			
14	MM510059	パン アセンブリ PAN ASSY, dust		1			
15	MM510077	ボルト アセンブリ BOLT ASSY, center		1			

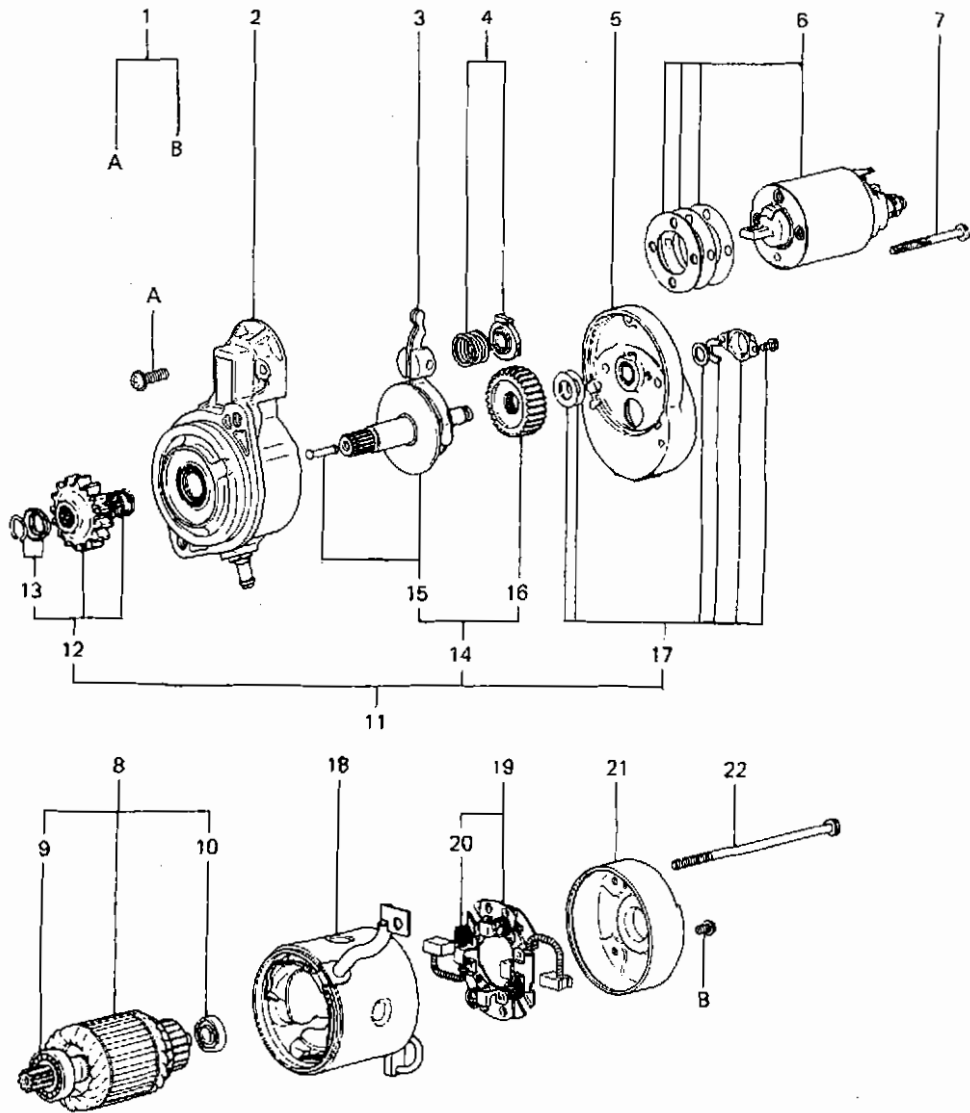


For 31TCE



見出番号 Key No.	部品番号 Part No.	部品名称 Part Name	型式および所要数 Model & No. Req'd				R / P	E / E	備考 Remarks
				D800					
1	MM321651 (M002T58285)	スタータ アセンブリ STARTER ASSY (12V-1.2KW):M		1				For 11AM,SM,14AM,31AM, 31TCE See Fig.No.070-020	
3	MD016656	ボルト BOLT,flywheel		2				For 11AM,SM,14AM,31AM, 31TCE	
4	MF101255	ボルト BOLT (7T:8x20)		2				For 11AM,SM,14AM,31AM, 31TCE	
7A	MM403815	レギュレータ アンド レクチファイヤ アセンブリ REGULATOR & RECTIFIER ASSY		1			X A31	For 31TCE	
8	MF241231	ボルト BOLT,with washer (7T:6x30)		2			X A31	For 31TCE	
9	MF430004	ナット NUT (4T:6)		1			A31	For 31TCE	
10	MF450004	ワッシャ WASHER,plain (6)		1			A31	For 31TCE	
20	MM336401	カバー COVER,front		1			X A31	For 31TCE	
26	MF244823	ボルト BOLT,with washer (7T:6x14)		2				For 31A,AM,TC	
27A	MS470058	クリップ CLIP (60)		1				For 31TCE	
28A	MM336421	ハーネス HARNESS,wiring		1			X A31	For 31TCE	
29A	MM336584	ケーブル CABLE,battery		1			A31	For 31TCE	
32	MM201122	ランプ LAMP,pilot (red)		1			A31	For 31TCE	
33	MM201106	バルブ BULB(12V)		1			A31	For 31TCE	
34-35	JPO112960	スイッチ SWITCH,starting		1			A31	For 31TCE	
35	MM100270	キー アセンブリ KEY ASSY		1			A31	For 31TCE	

FIG. No. 7-02



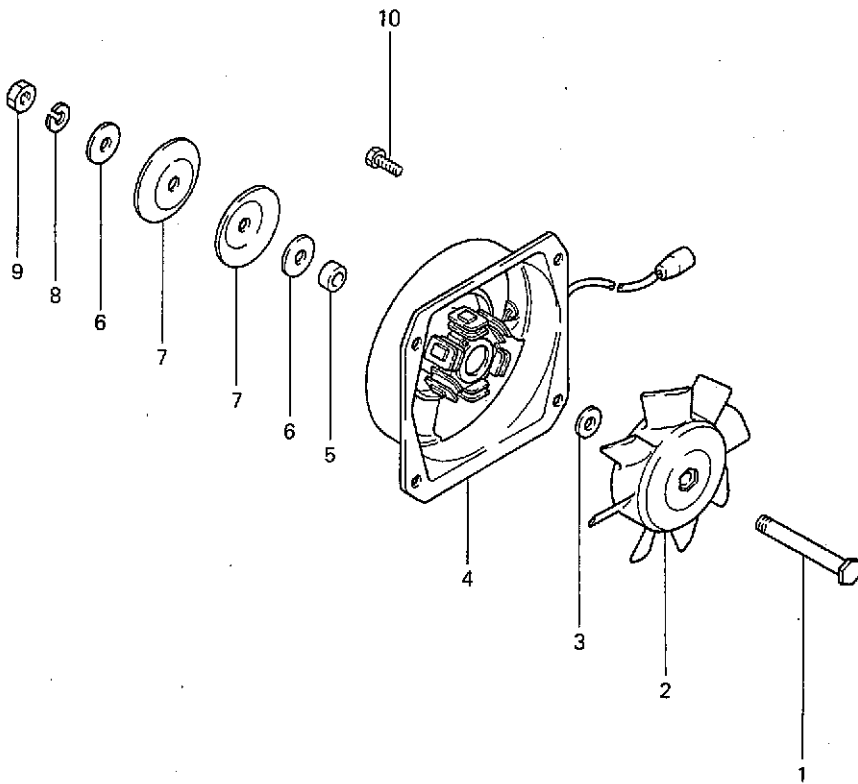
スタータ
7-02 STARTER

FIG. No. 7-02

7 ELECTRICAL SYSTEM

見出番号 Key No.	部品番号 Part No.	部 品 名 称 Part Name	形式および所要数 Model & No. Req'd		R / P	E / E	備 考 Remarks
				D800			
1~22	MM321651 (M002T58285)	スタータ アセンブリ STARTER ASSY (12V-1.2KW):M		1			For 11AM, SM, 14AM, 31AM, TCE
1	MD607432 (M414X00472)	スクリュー セット SCREW SET		1			
2	MM502459 (M641X30772)	ブラケット アセンブリ BRACKET ASSY, front		1			
3	MM502329 (M863C04671)	レバー アセンブリ LEVER ASSY		1			
4	MD602963 (M389X10871)	スプリング セット SPRING SET		1			
5	MD607548 (M640B12471)	ブラケット アセンブリ BRACKET ASSY, center		1			
6	MD602074 (M371X00171)	スイッチ アセンブリ SWITCH ASSY		1			
7	MM502423 (M981C74501)	ボルト BOLT, through		1			
8	MD607413 (M106X01271)	アマチュア セット ARMATURE SET		1			
9	MM502334 (S930P12170)	ベアリング BEARING, front		1			
10	MM502335 (S930P12070)	ベアリング BEARING, rear		1			
11	MM502402 (M357X81471)	シャフト アセンブリ SHAFT ASSY, clutch set		1			
12	MM502403 (M605X23971)	ピニオン セット PINION SET		1			
13	MD607416 (M385X03471)	ストッパ セット STOPPER SET		1			
14	MM502417 (M231X00474)	ギヤ セット GEAR SET		1			
15	MM502404 (M357C70571)	シャフト アセンブリ SHAFT ASSY, pinion		1			
16	MM502341 (M231C00401)	ギヤ GEAR		1			
17	MM502342 (M212X09071)	カバー セット COVER SET		1			
18	MM502460 (M800X34371)	ヨーク アセンブリ YOKE ASSY		1			
19	MD607420 (M649T04471)	ホルダ アセンブリ HOLDER ASSY, brush		1			
20	MD602210 (M391C00101)	スプリング SPRING, brush		4			
21	MM502346 (M644B10201)	ブラケット BRACKET, rear		1			
22	MD607421 (M981C74201)	ボルト BOLT, through		2			

FIG. No. 7-03



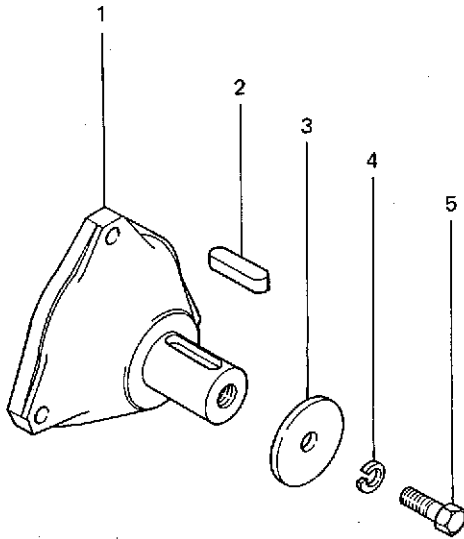
ファン ダイナモ
7-03 FAN DYNAMO

FIG. No. 7-03

7 ELECTRICAL SYSTEM

見山番号 Key No.	部品番号 Part No.	部 品 名 称 Part Name	形式および所要数 Model & No. Req'd		R / P	E / E	備 考 Remarks
				D800			
1-9	MM321433	ファン ダイナモ アセンブリ FAN DYNAMO ASSY		1			For 11A, S, 14A, 31A, TC, 61A, B, 65B, 73A
	MM321435	ファン ダイナモ アセンブリ FAN DYNAMO ASSY		1			For 11AM, SM, 14AM, 31AM, TCE
	MM321430	ファン ダイナモ アセンブリ FAN DYNAMO ASSY		•			Exc. 62A
	MM321434	ファン ダクト アセンブリ FAN DUCT ASSY		1			For 62A, B
	MM321432	ファン ダクト アセンブリ FAN DUCT ASSY		•			For 62A
1	MM501398	シャフト SHAFT		1			
2	MM501711	ファン アセンブリ FAN ASSY		1			For 11A, S, 14A, 31A, TC, 61A, B, 65B, 73A
	MM501886	ファン アセンブリ FAN ASSY		1			For 11AM, SM, 14AM, 31AM, TCE
	MM501407	ファン アセンブリ FAN ASSY		•			Exc. 62A
	MM501712	ファン アセンブリ FAN ASSY		1			For 62A, B
	MM501665	ファン アセンブリ FAN ASSY		•			For 62A
3	MM501399	ワッシャ WASHER, steel plate		1			
4	MM501710	ダクト アセンブリ DUCT ASSY, fan		1			For 11A, S, 14A, 31A, TC, 61A, B, 65B, 73A
	MM501408	ダクト アセンブリ DUCT ASSY, fan		1			For 11AM, SM, 14AM, 31AM, TCE
	MM501406	ダクト アセンブリ DUCT ASSY, fan		•			Exc. 62A
	MM501664	ダクト アセンブリ DUCT ASSY, fan		1			For 62A, B
5	K8874660	カラー COLLAR, spacer		1			
6	MM501281	ワッシャ WASHER, steel plate		2			
7	MM501654	プーリ PULLEY		2			
	MM501363	プーリ PULLEY		•			
8	K8274740	ワッシャ WASHER, spring		1			
9	K8274751	ナット NUT		1			
10	MF101229	ボルト BOLT (7T:6X20)		4			

FIG. No. 9-01

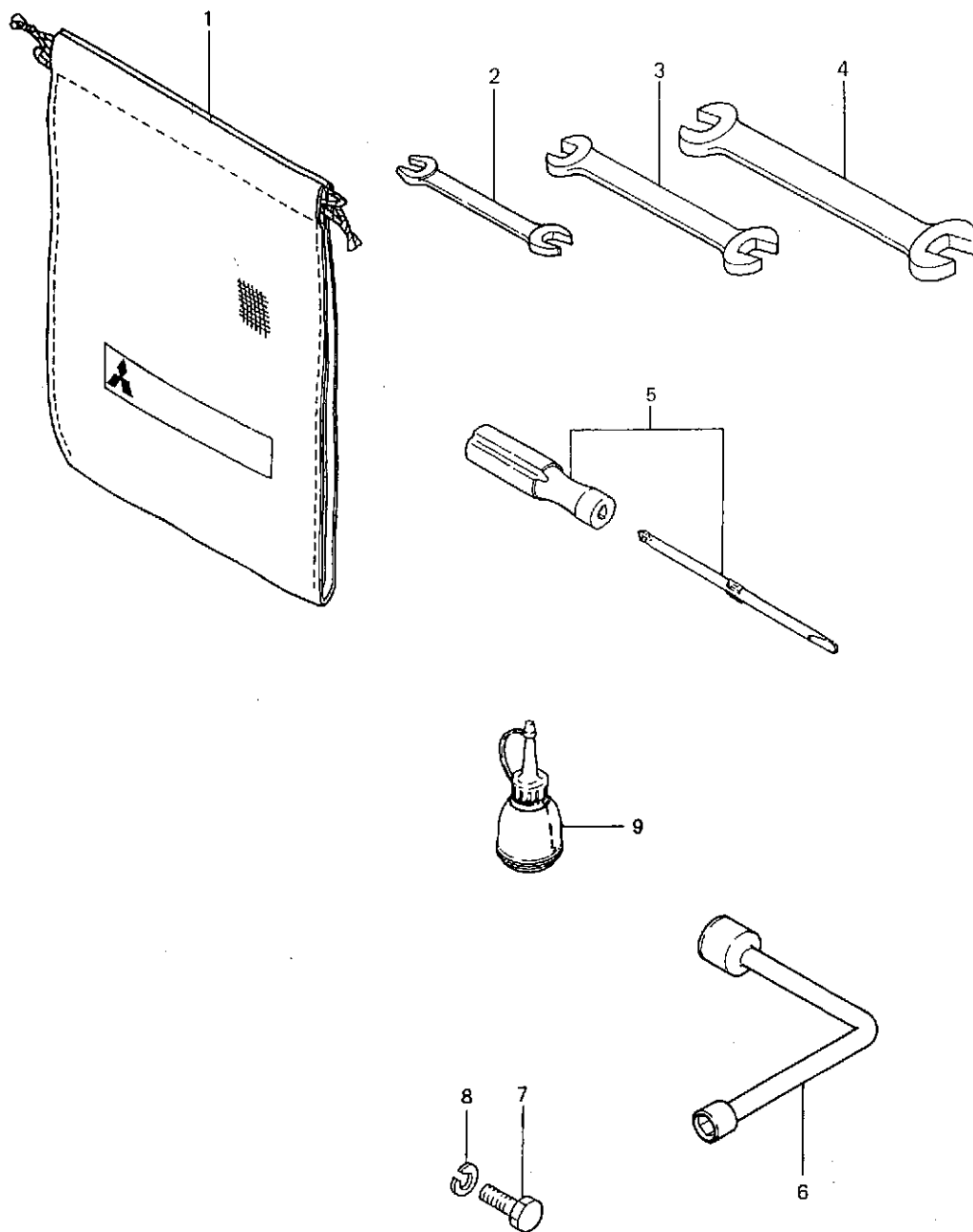


090-010 カップリング COUPLING

090 OUT PUT SYSTEM

見出番号 Key No.	部品番号 Part No.	部 品 名 称 Part Name	型 式 お よ び 所 要 数 Model & No. Req'd				R / P	E / E	備 考 Remarks
			D700	D800	D900				
1-5	K8291342	カップリング アセンブリ COUPLING ASSY	1	1	1			For 31TC,TCE,62A,B	
1	*	カップリング COUPLING	1	1	1			Service in assy	
2	MF476049	キ- KEY,sunk 7x40	1	1	1				
3	K7791360	プレート PLATE	1	1	1				
4	MF450406	ワッシャ WASHER,spring (10)	1	1	1				
5	MF100087	ボルト BOLT (4T:10x30)	1	1	1				

FIG. No. 10-01



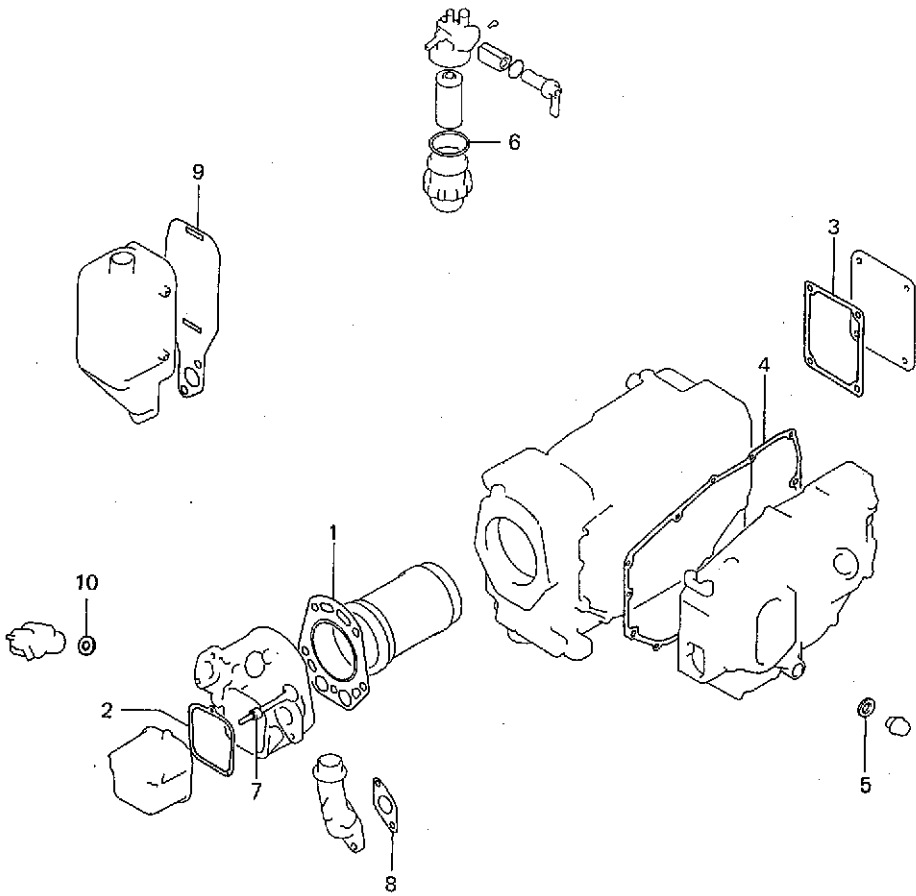
ツール
10-01 TOOL

FIG. No. 10-01

10 TOOL

見出番号 Key No.	部品番号 Part No.	部品名称 Part Name	形式および所要数 Model & No. Req'd			R P	E E	備考 Remarks
				D800				
1-6	MM300799	ツールセット TOOL SET		1				Exc. 11S, 11SM
1	MM300781	バッグ BAG, tool		1				
2	MK96010012	スパナ SPANNER, double head (10×12)		1				
3	MK96014017	スパナ SPANNER, double head (14×17)		1				
4	MK96019022	スパナ SPANNER, double head (19×22)		1				
5	MM300564	ドライバ DRIVER, screw (+&-)		1				
6	MM332673	レンチ L-WRENCH		1				
7	MF101287	ボルト BOLT (7T:10×30)		3				Exc. 11S, SM
8	MF450406	ワッシャー WASHER, spring (10)		3				Exc. 11S, SM
9	MM300460	オイルフィーダ OIL FEEDER	①	①	①		A26	For 61A, B, 62A, B, 65B, 73A

FIG. No. 11-01



リペア ガスケット キット
11-01 REPAIR GASKET KIT

FIG. No. 11-01

11 REPAIR GASKET KIT

見出番号 Key No.	部品番号 Part No.	部 品 名 称 Part Name	形式および所要数 Model & No. Req'd		R / P	E / E	備 考 Remarks
			D800				
1~10	MM334160	ガスケット セット GASKET SET	.				
	MM334161	ガスケット セット GASKET SET	1				
	MM334792	ガスケット セット GASKET SET	.				
1	MM320290	ガスケット GASKET, cylinder head	.				
	MM320291	ガスケット GASKET, cylinder head	1				
	MM333233	ガスケット GASKET, cylinder head	.				
2	MM320336	ガスケット GASKET, rocker cover	1				
3	K8713452	ガスケット GASKET, rear side cover	1				
4	MM320425	ガスケット GASKET, gear case	1				
5	MF660036	ガスケット GASKET (16)	1				
6	MM409869	Oリング O-RING, filter cup	1				
7	MM314785	シール SEAL, valve stem	2				
8	MM330205	ガスケット GASKET, intake pipe	1				
9	MM321775	ガスケット GASKET, muffler	1				
10	MM432045	ガスケット GASKET, nozzle	1				