

ご注文の際は部品番号の前にZMをご記入下さい。

**三菱ディーゼルエンジン**  
**MITSUBISHI**  
**DIESEL ENGINE**

**L3E-31CR**

株式会社 筑水キャニコム殿向

October 2002

目 次  
C O N T E N T S

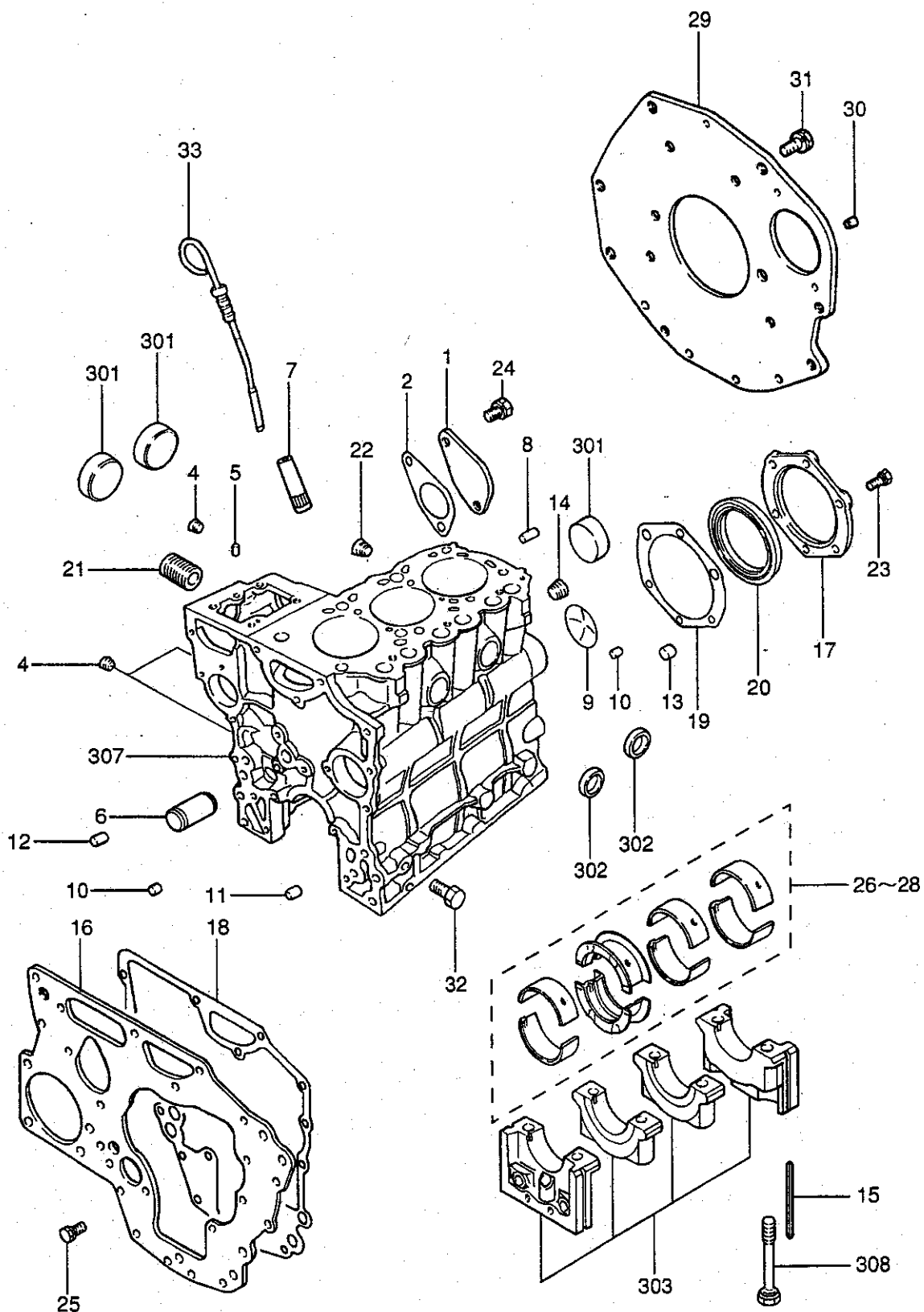
グループ番号 GROUP NO.	グループ名称 GROUP NAME	ページ PAGE
エンジン ボデー ENGINE BODY		
01-01	クランクケース CRANKCASE.....	2
01-02	オイルパン,ギヤケース OIL PAN & GEAR CASE.....	4
01-03	シリンダヘッド CYLINDER HEAD.....	6
01-04	メインムービングパーツ MAIN MOVING PARTS.....	8
01-05	タイミングパーツ TIMING PARTS.....	10
ヒュエル システム FUEL SYSTEM		
02-01	ヒュエル サプライ パーツ FUEL SUPPLY PARTS.....	12
02-02	ヒュエル インジェクション ポンプ FUEL INJECTION PUMP.....	14
02-03	ノズル,ノズルホルダ NOZZLE & NOZZLE HOLDER.....	16
02-04	ヒュエル フィルタ FUEL FILTER.....	18
ガバナ システム GOVERNOR SYSTEM		
03-01	ガバナ パーツ GOVERNOR PARTS.....	20
ルブリケーション システム LUBRICATING SYSTEM		
04-01	ルブリケーション パーツ LUBRICATING PARTS.....	22
クーリング システム COOLING SYSTEM		
05-01	クーリング パーツ COOLING PARTS.....	24
05-02	ラジエータ RADIATOR.....	26
インテーク,エキゾースト システム INTAKE & EXHAUST SYSTEM		

グループ番号 GROUP NO.	グループ名称 GROUP NAME	ページ PAGE
06-01	インテーク,エキゾースト パーツ INTAKE & EXHAUST PARTS.....	28
06-02	エア クリーナ AIR CLEANER.....	30
06-03	マフラ MUFFLER.....	32
エレクトリック パーツ ELECTRIC PARTS		
07-01	エレクトリック パーツ ELECTRIC PARTS.....	34
07-02	スタータ STARTER.....	36
07-03	オルタネータ ALTERNATOR.....	38
インスツルメント パーツ INSTRUMENT PARTS		
08-01	インスツルメント パーツ INSTRUMENT PARTS.....	40
リペア パーツ REPAIR PARTS		
09-01	リペア ガasket キット REPAIR GASKET KIT.....	42
部品番号順索引 NUMERICAL PARTS INDEX.....		
		C1

01-01

クランクケース  
CRANKCASE

- 2-



注) REF.NO.3 は301~308を含む。  
NOTE : R/N 3 includes 301 to 308.

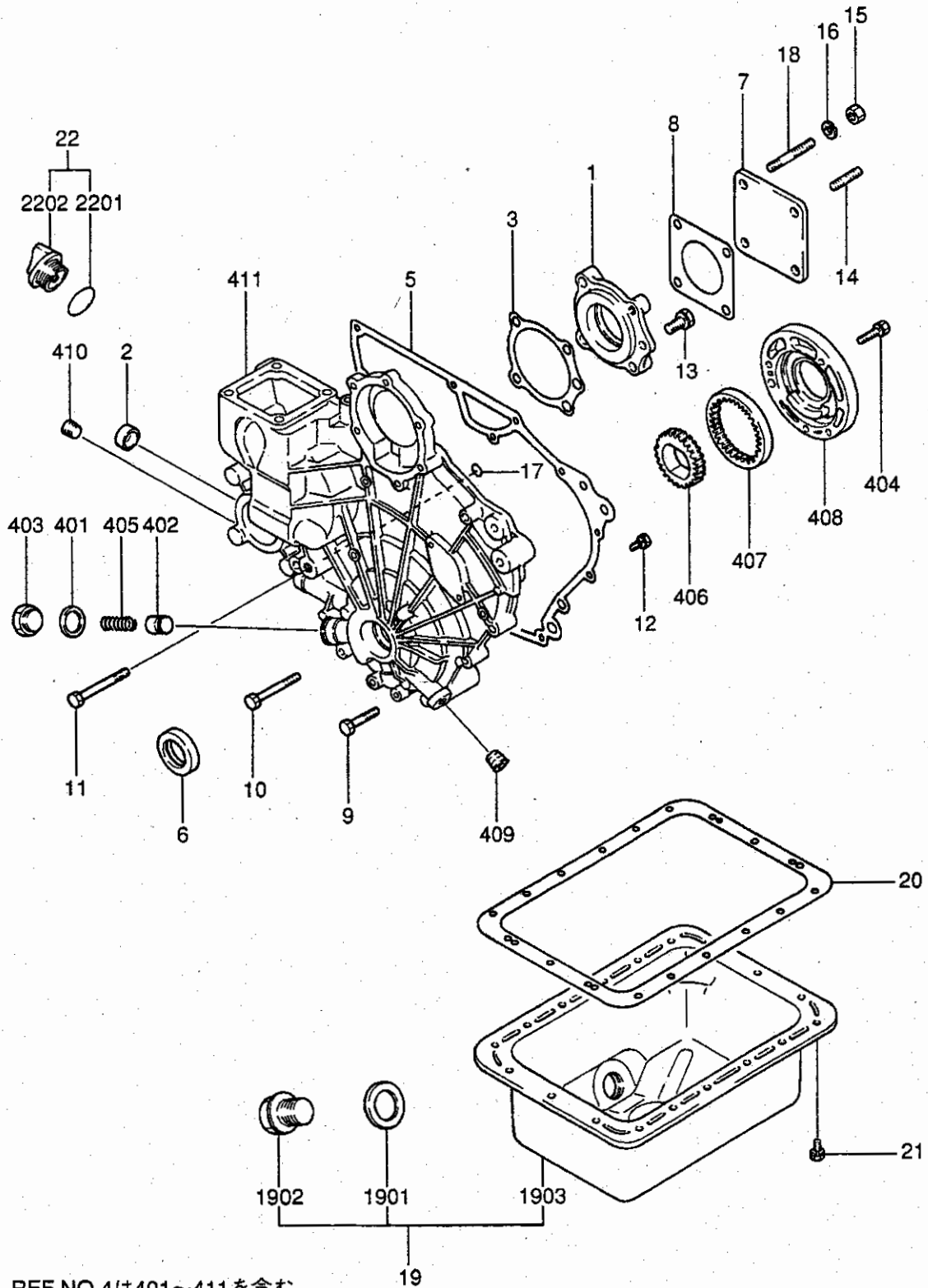
01-01 クランクケース  
CRANKCASE

見出 番号 REF. -NO.	部品番号 PART NO.	代 理 記 号 R I S C E N G P Q G	部品名称 および 記事・仕様記号 PART NAME & DESCRIPTION	形式	MODEL&QTY		適用号機		備 考 M V R D
				個 数 31CR			APPLICABLE SERIAL NO.		
							FROM@-	-@UPTO	
1	MM432677		COVER	1					
2	30L07-05101		GASKET	1					A
3	MM432-65005		BLOCK SUB ASSY,CYL	1					
301	MD000427		CAP,SEALING	3					
302	MF665538		CAP,SEALING	2					
303	*		CAP ASSY,METAL	1					
307	*		BLOCK,CYLINDER	1					
308	30L07-01100		BOLT,BEARING CAP	8					A
4	30L07-01800		PLUG,TAPER	3					A
5	MM409645		PIN,DOWEL	2					A
6	MM433115		SHAFT,IDLER	1					
7	MM430613		GUIDE,OIL LEVEL GAGE	1					
8	MF472404		PIN,DOWEL	1					A
9	MF665510		PLUG,EXPANSION	1					A
10	MS471101		BUSHING,KNOCK	2					
11	MS471102		BUSHING,KNOCK	1					
12	MS471105		BUSHING,KNOCK	2					
13	MS471107		BUSHING,KNOCK	3					
14	MS661141		PLUG,TAPER	1					A
15	MM432214		SEAL,SIDE	4					
16	MM433113		PLATE,FRONT W/O PTO	1					
17	MM432065		CASE,OIL SEAL	1					
18	30L07-05300		GASKET,FRONT PLATE	1					
19	30L07-05201		GASKET,OIL SEAL CASE	1					
20	MD016317		SEAL,OIL REAR	1					A
21	30L07-00700		SHAFT,OIL FILTER	1					
22	MD000269		PLUG,TAPER	1					A
23	MF101228		BOLT	6					A
24	MF240051		BOLT,W/WASHER	2					A
25	MF241224		BOLT,W/WASHER	7					A
26	MM438799		METAL SET	1					A
27	MM438800		METAL SET	1					A
28	MM438801		METAL SET	1					A
29	MM434-19801		PLATE,REAR	1					
30	MM408240		PIN,KNOCK	1					A
31	MF241282		BOLT,W/WASHER	6					A
32	MF100083		BOLT	4					A
33	MM434251		GAUGE,OIL LEVEL	1					

01-02

オイルパン、ギヤケース  
OIL PAN & GEAR CASE

- 4 -

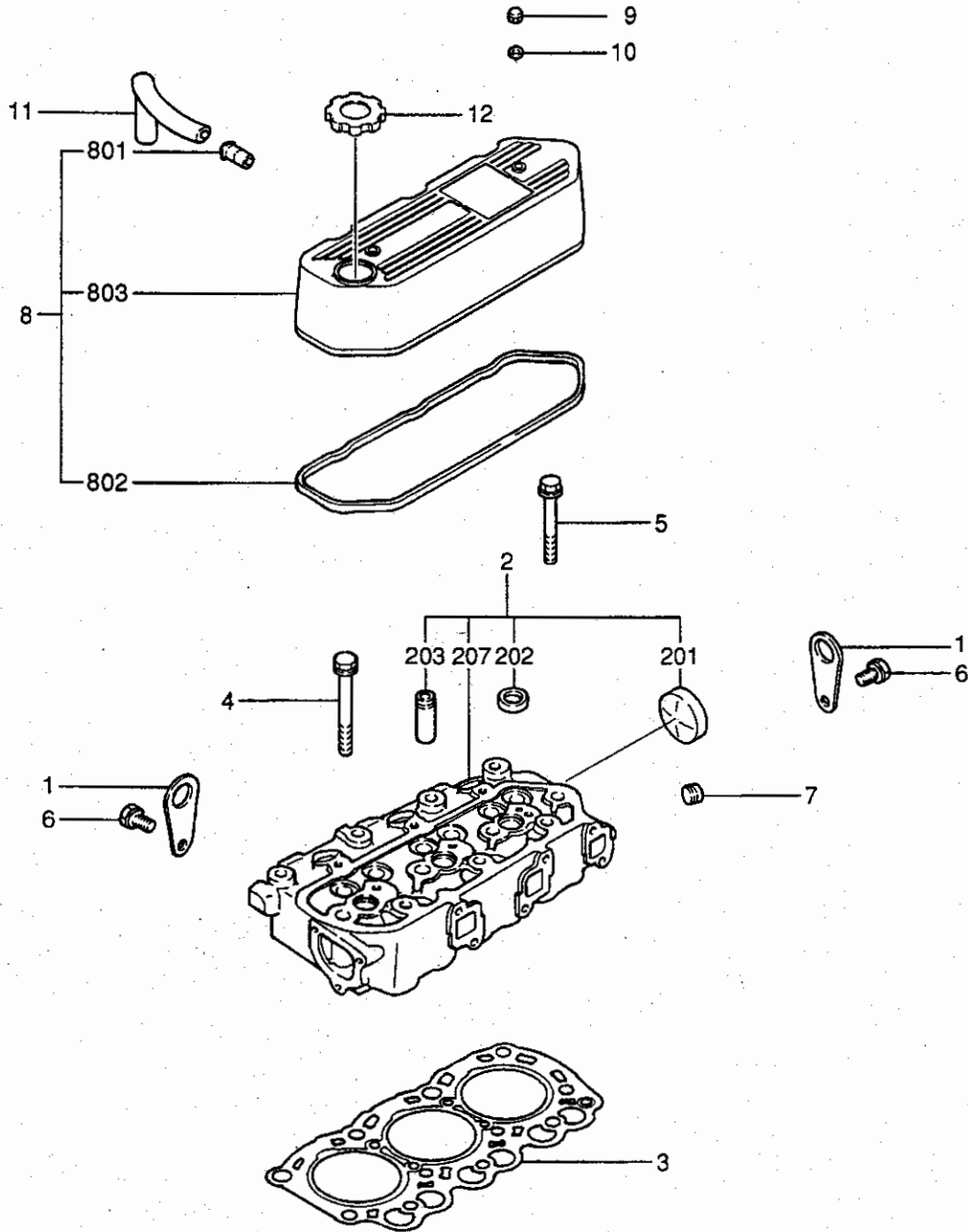


注) REF NO.4は401~411を含む。  
NOTE : R/N 4 includes 401 to 411.

見 出 番 号 REF. NO.	部 品 番 号 PART NO.	代 表 記 号 R/S/C/N/G P/Q	部 品 名 称 お よ び 記 事 ・ 仕 様 記 号 PART NAME & DESCRIPTION	形 式 個 数	MODEL&QTY		適 用 号 機 APPLICABLE SERIAL NO.		新 規 取 引 品 目 録 記 号 M/V/R/D
				31CR			FROM	TO	
							@-	@UPTO	
1	MM432-06601		HOUSING,GEAR PUMP	1					
2	MM432235		CAP,SEALING	1					
3	30L11-01201		GASKET,HOUSING	1					
4	30L11-00031		CASE ASSY,GEAR	1					
401	MDO00312		GASKET	1					A
402	MDO01402		PLUNGER,RELIEF	1					
403	MDO01404		PLUG,DRAIN	1					A
404	MF241231		BOLT,W/WASHER	3					A
405	MM433353		SPRING,RELIEF	1					A
406	MM433793		GEAR,OIL PUMP INNER	1					
407	MM433794		GEAR,OIL PUMP OUTER	1					
408	MM434466		HOUSING,OIL PUMP	1					
409	MS661121		PLUG,TAPER	1					A
410	MS661140		PLUG,TAPER	1					A
411	30L11-00011		CASE SUB ASSY,GEAR	1					
5	30L11-05101		GASKET,GEAR CASE	1					
6	MDO08883		SEAL,OIL	1					A
7	MM401205		COVER,OIL PUMP SHAFT	1					
8	30A11-00101		GASKET,O/PUMP COVER	1					
9	MF101235		BOLT	3					A
10	MF101240		BOLT	4					A
11	MF101242		BOLT	1					A
12	MF241224		BOLT,W/WASHER	4					A
13	MF241255		BOLT,W/WASHER	1					A
14	MS401426		STUD	1					
15	MF430005		NUT	4					A
16	MF450405		WASHER,SPRING	4					A
17	MF520007		O-RING	2					A
18	MS401434		STUD	3					
19	MM433789		PAN ASSY,OIL	1					
1901	MDO00312		GASKET	1					A
1902	MDO00318		PLUG,OIL DRAIN	1					A
1903	*		PAN SUB ASSY,OIL	1					
20	30L13-05200		GASKET,OIL PAN	1					
21	MF241223		BOLT,W/WASHER	18					A
22	MM300540		CAP ASSY,OIL FILLER	1					
2201	MF520402		O-RING	1					A
2202	*		CAP,OIL FILLER	1					

01-03 シリンダーヘッド  
CYLINDER HEAD

- 6 -





01-03

シリンダヘッド  
CYLINDER HEAD

- 7 -

見出 番号 REF. -NO.	部品番号 PART NO.	代 理 店 記 号 S E N G R / P	部品名称 および 記事・仕様記号 PART NAME & DESCRIPTION	形式	MODEL&QTY		適用号機		新 規 M V R D
				個数	31CR		APPLICABLE SERIAL NO.		
							FROM@-	-@UPTO	
1	MM432239		HANGER, ENGINE	2					
2	30L01-01040		HEAD ASSY, CYLINDER	1					
201	MD000427		CAP, SEALING	1					
202	MF665536		CAP, SEALING	3					
203	MM318306		GUIDE VALVE	6					
207	*		CYLINDER HEAD	1					
3	30L01-01102		GASKET, CYLINDER HEAD	1					A
4	MM432-12501		BOLT, CYLINDER HEAD	8					
5	MDO20566		BOLT, FLANGE	3					
6	MF240051		BOLT, W/WASHER B/W	2					A
7	MS661140		PLUG, TAPER	1					A
8	30L04-02010		COVER ASSY, ROCKER	1					
801	*		PIPE	1					
802	MM433133		GASKET, ROCKER COVER	1					
803	*		COVER, ROCKER	1					
9	F2460-06000		NUT, CAP	2					
10	MF450004		WASHER, PLAIN	2					
11	MM433709		HOSE, BREATHER	1					
12	31A42-01300		CAP, FILLER	1					

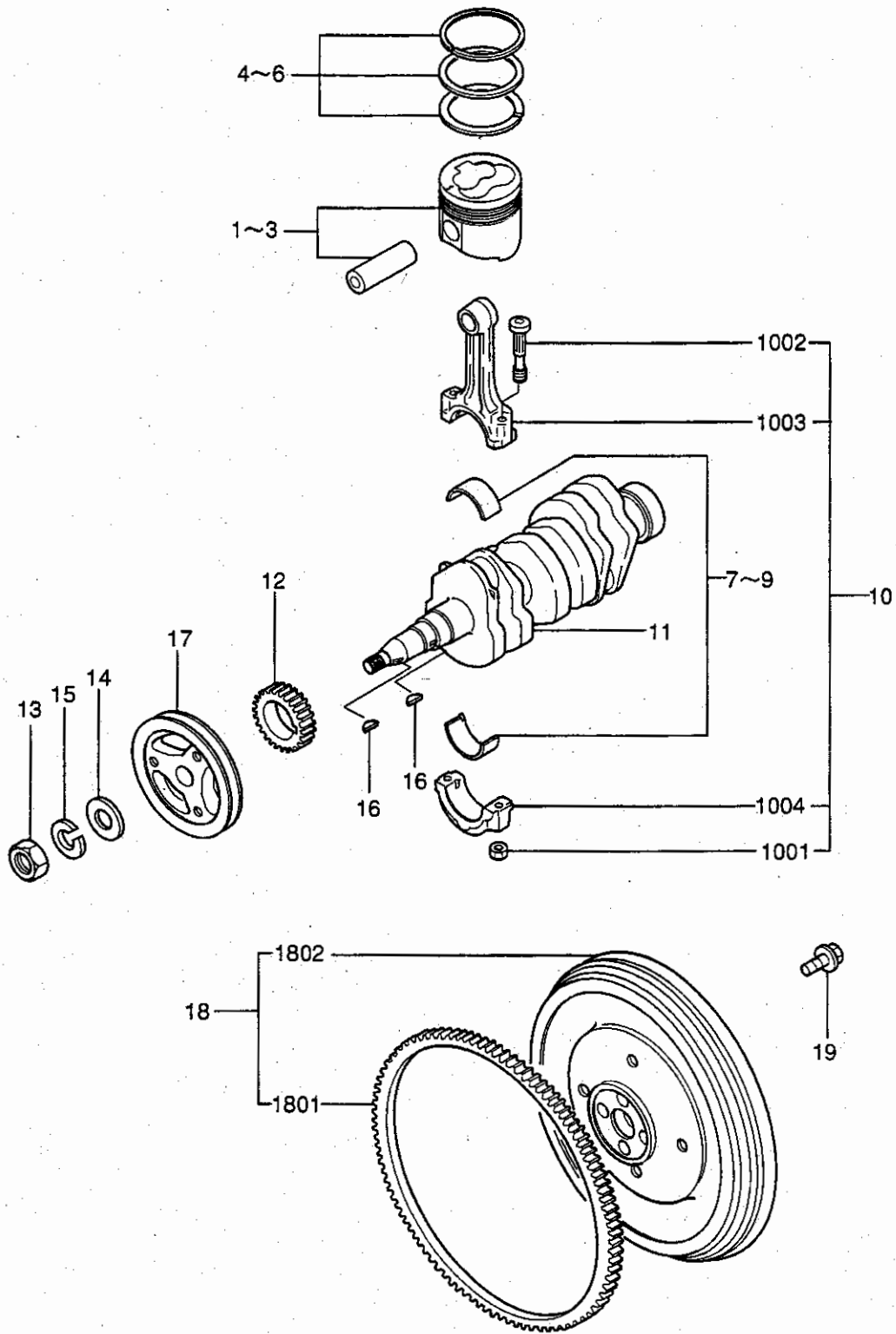
02-10-10

615091-00

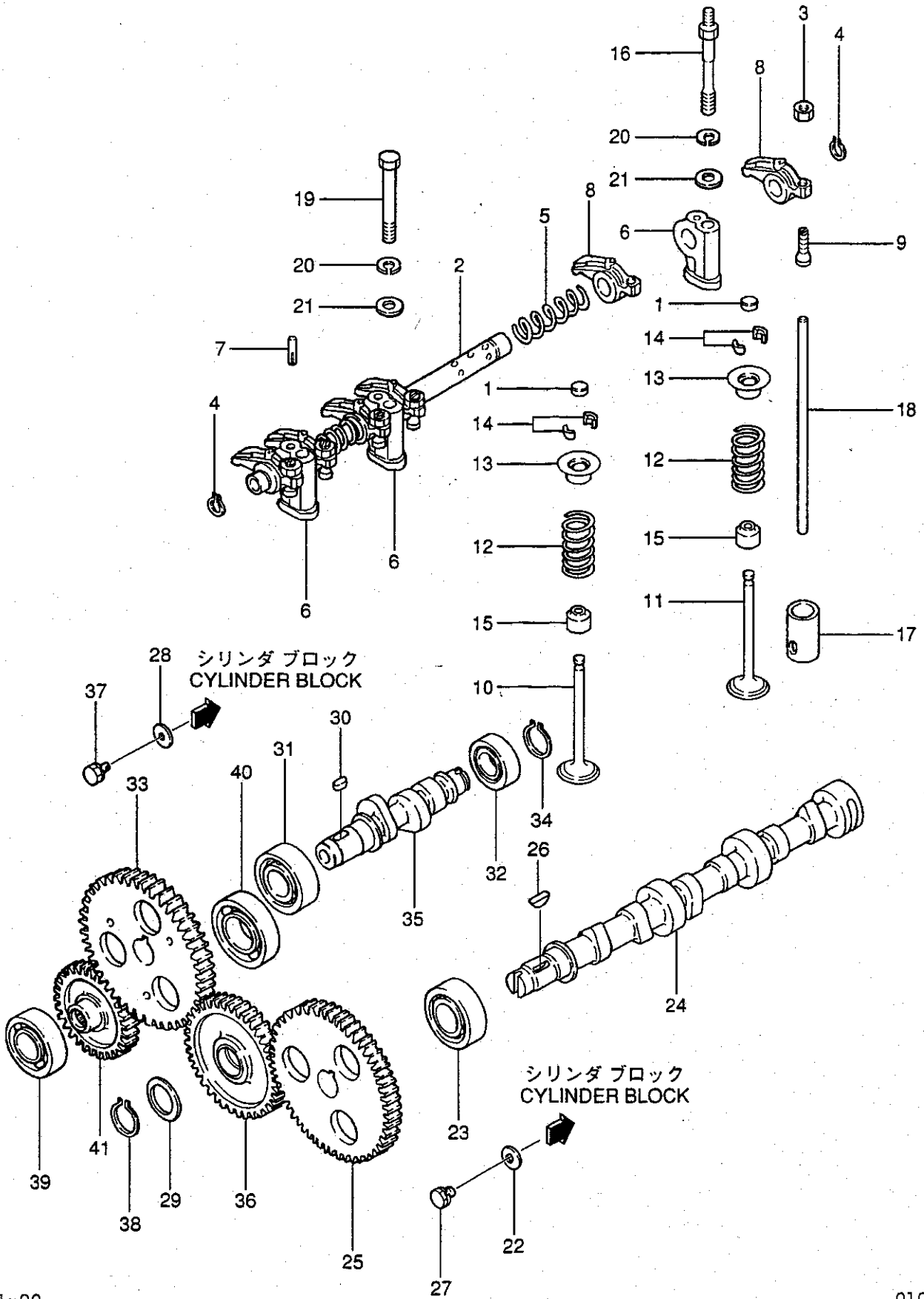
01-04

メインムーブメント パーツ  
MAIN MOVING PARTS

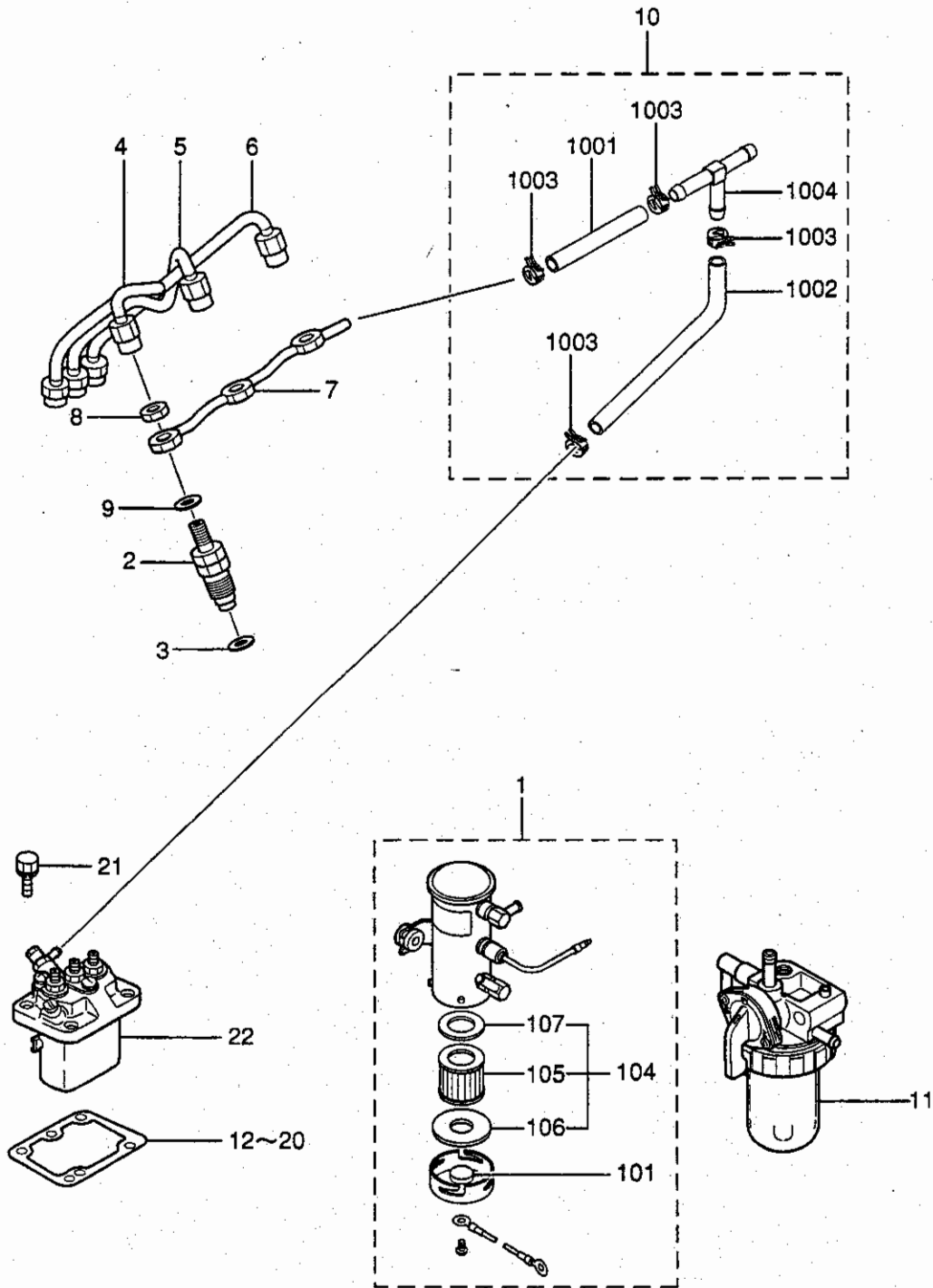
- 8 -



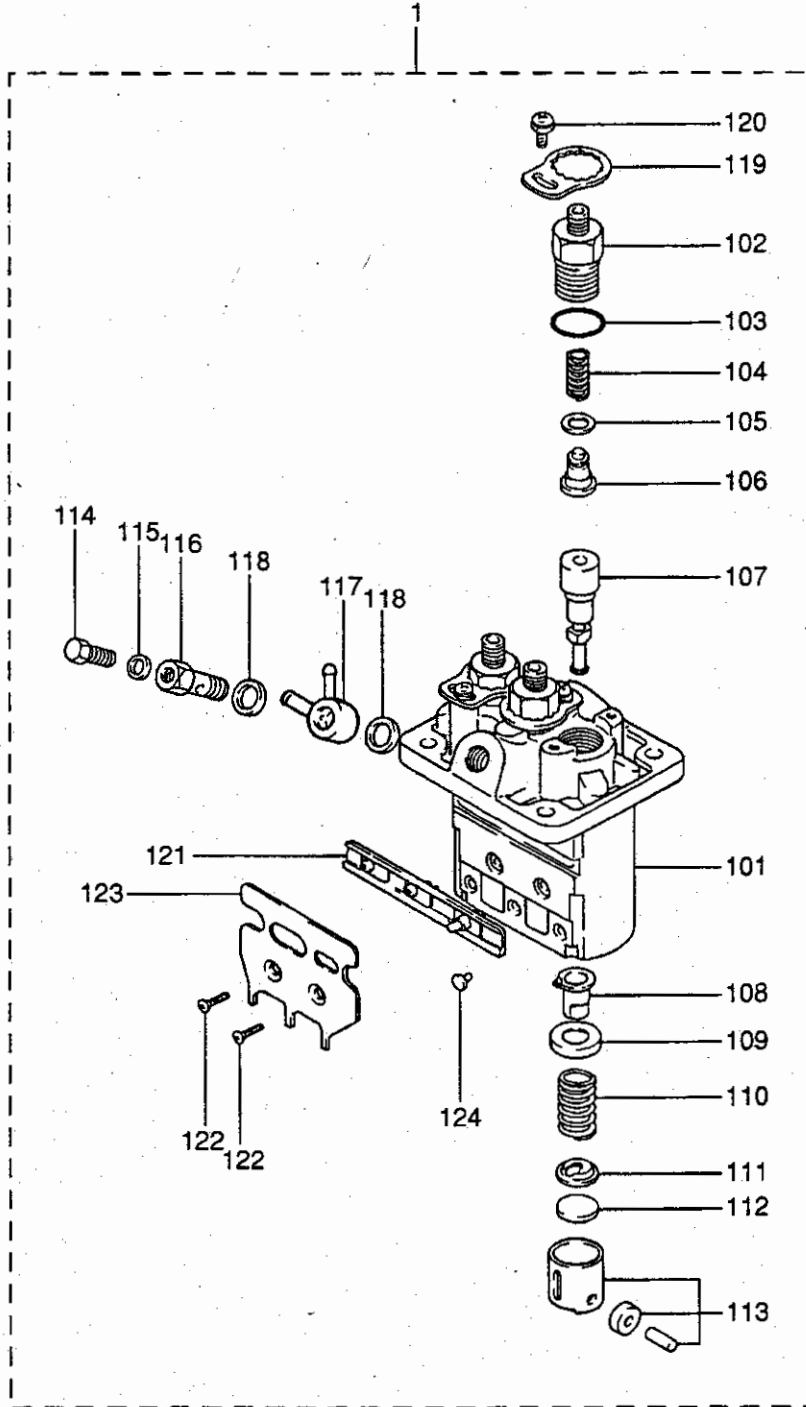
見出 番号 REF. -NO.	部品番号 PART NO.	部品名称 および 記事・仕様記号 PART NAME & DESCRIPTION	形式 個数 MODEL&QTY			適用号機 APPLICABLE SERIAL NO.		新 区 別 M V R D
			31CR			FROM@-	-@UPTO	
1	30L17-10010	PISTON & PIN SET STD	3					A
2	30L17-10020	PISTON & PIN SET O.S 0.25	3					A
3	30L17-10030	PISTON & PIN SET O.S 0.50	3					A
4	MM433713	RING SET,PISTON STD	3					A
5	MM434344	RING SET,PISTON O.S 0.25	3					A
6	MM434345	RING SET,PISTON O.S 0.50	3					A
7	MM438-80601	METAL SET,CON-ROD STD	3					A
8	MM438-80701	METAL SET,CON-ROD U.S 0.25	3					A
9	MM438-80801	METAL SET,CON-ROD U.S 0.50	3					A
10	30L19-00031	ROD ASSY,CONNECTING	3					A
1001	MD000704	NUT,CONNECTING ROD	6					A
1002	MD000705	BOLT,CONNECTING ROD	6					A
1003	*	CONNECTING ROD	3					A
1004	*	CAP,CONNECTING ROD	3					A
11	30L20-00500	CRANKSHAFT	1					A
12	MM432887	GEAR,CRANKSHAFT Z=26	1					A
13	MF430845	NUT,JAM	1					A
14	MF450009	WASHER,PLAIN	1					A
15	MF450409	WASHER,SPRING	1					A
16	MF476214	KEY,WOODRUFF	2					A
17	30L20-00700	PULLEY,CRANKSHAFT	1					A
18	MM433524	FLYWHEEL ASSY	1					A
1801	MD030629	GEAR,RING Z=106	1					A
1802	*	FLYWHEEL	1					A
19	MDO75878	BOLT,FLYWHEEL	4					A



見出 番号 REF. -NO.	部品番号 PART NO.	部品名称 および 記事・仕様記号 PART NAME & DESCRIPTION	形式 個数 MODEL&QTY		適用号機 APPLICABLE SERIAL NO.		新 型 機 種 M V / R D
			31CR		FROM@-	-@UPTO	
1	31A04-00700	CAP, VALVE STEM	6				
2	30L04-00071	SHAFT ASSY, ROCKER	1				
3	MF430724	NUT, JAM	6				A
4	MF522003	RING, SNAP	2				A
5	MM318768	SPRING, ROCKER SHAFT	2				A
6	MM318772	STAY, ROCKER	3				
7	MM432145	PIN, GROOVED	1				
8	MM433308	ARM, ROCKER	6				
9	MM433312	SCREW, ADJUSTING	6				A
10	MM432143	VALVE, INTAKE	3				
11	MM432144	VALVE, EXHAUST	3				
12	MM432668	SPRING, VALVE	6				
13	MM433306	RETAINER, VALVE STEM	6				
14	MD016483	LOCK, VALVE SPRING	12				
15	MD115472	SEAL, VALVE STEM	6				A
16	MM433848	BOLT, ROCKER STAY	2				A
17	MM434222	TAPPET	6				
18	MM433307	ROD, PUSH	6				
19	MF101267	BOLT	1				A
20	MF450405	WASHER, SPRING	3				A
21	MS450035	WASHER, PLAIN	3				A
22	MM432306	WASHER, CAMSHAFT STOP	1				A
23	MM432105	BEARING, BALL	1				A
24	MM433-19702	CAMSHAFT	1				
25	MM432890	GEAR, CAMSHAFT Z=52	1				
26	MF476214	KEY, WOODRUFF	1				
27	MF241223	BOLT, W/WASHER B/W	1				A
28	MM432306	WASHER, CAMSHAFT STOP	1				A
29	MM432567	PLATE, DISTANCE	1				
30	MF476018	KEY, SUNK	1				
31	MM432105	BEARING, BALL	1				A
32	MM432106	BEARING, BALL	1				A
33	MM433127	GEAR, FUEL INJ PUMP Z=52	1				
34	MF522007	RING, SNAP	1				A
35	MM435144	SHAFT, FUEL INJ PUMP	1				
36	MM433236	GEAR ASSY, IDLER Z=40	1				
37	MF241223	BOLT, W/WASHER B/W	1				A
38	MF522011	RING, SNAP	1				A
39	MM432105	BEARING, BALL	1				
40	F8004-06005	BEARING, BALL	1				
41	MM432893	GEAR, PRESS OIL PUMP Z=30	1				



見出 番号 REF. No.	部品番号 PART NO.	代 理 店 名 S C E N G P O G	部品名称 および 記事・仕様記号 PART NAME & DESCRIPTION	形式 個数 MODEL&QTY		適用号機 APPLICABLE SERIAL NO.		新 規 取 引 品 目 別 記 号 M V R D
				31CR		FROM@-	-@UPTO	
1	MM408-99801		PUMP ASSY,ELECTRIC	1				
101	MM409882		MAGNET,COVER	1				
104	34261-09011		REPAIR KIT	1				A
105	MM408-99201		FILTER	1				A
106	MM409-88001		GASKET	1				A
107	MM409-88101		GASKET	1				A
2	MM435-94101		NOZZLE & HOLDER ASSY 093500-3840 DEN	3				
3	MDO70717		GASKET,HOLDER	3				A
4	30L61-06100		PIPE ASSY,INJ NO.1	1				
5	30L61-06200		PIPE ASSY,INJ NO.2	1				
6	30L61-06300		PIPE ASSY,INJ NO.3	1				
7	MM433572		PIPE,FUEL RETURN	1				
8	MDO68353		NUT	3				A
9	MDO68355		GASKET,FUEL RETURN	3				A
10	MM437265		PIPE ASSY,FUEL	1				
1001	MM406971		HOSE,FUEL	1				
1002	MS604024		HOSE,FUEL	1				
1003	MS660169		CLIP,HOSE	4				A
1004	MM437198		JOINT,T	1				
11	MM438737		FILTER ASSY,FUEL	1				
12	MM432222		SHIM,ADJUSTING T=0.5	AR				A
13	MM432219		SHIM,ADJUSTING T=0.2	AR				A
14	MM432220		SHIM,ADJUSTING T=0.3	AR				A
15	MM433164		SHIM,ADJUSTING T=0.4	AR				A
16	MM433165		SHIM,ADJUSTING T=0.6	AR				A
17	MM433166		SHIM,ADJUSTING T=0.7	AR				A
18	MM433167		SHIM,ADJUSTING T=0.8	AR				A
19	MM433168		SHIM,ADJUSTING T=0.9	AR				A
20	MM433169		SHIM,ADJUSTING T=1.0	AR				A
21	MF241228		BOLT,W/WASHER B/W	4				A
22	30L65-01900		PUMP ASSY,FUEL INJ 094500-7150 DEN	1				



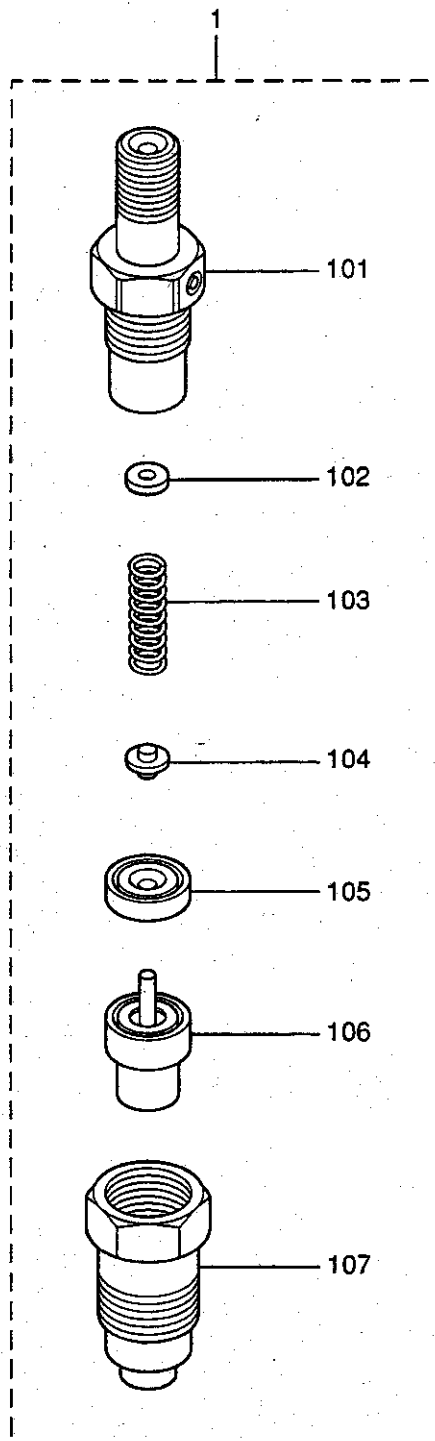


見出 番号 REF. -NO.	部品番号 PART NO.	代 理 店 名 P / Q C G	部品名称 および 記事・仕様記号 PART NAME & DESCRIPTION		形式	MODEL&QTY		適用号機		備 考 欄 M / R D
					個数			APPLICABLE SERIAL NO.		
					31CR			FROM-	-@UPTO	
1	30L65-01900		PUMP ASSY,FUEL INJ	094500-7150 DEN	1					
101	09011-03730		HOUSING SUB ASSY	MM501917	1					
102	09013-10830		HOLDER,DELIVERY	MM501918	3					
103	90801-10130		O-RING	MM501937	3					A
104	09013-60530		SPRING,DELIVERY	MM501146	3					
105	09013-70130		GASKET,DELIVERY	MM501856	3					
106	09014-01900		VALVE SUB ASSY	MM514079	3					
107	09015-04280		ELEMENT SUB ASSY	MM514078	3					
108	09016-00140		SLEEVE SUB ASSY	MM501999	3					
109	09016-30140		SEAT,SPRING UPPER	MM501925	3					
110	09016-40220		SPRING,PLUNGER	MM501926	3					A
111	09016-50170		SEAT,SPRING LOWER	MM501927	3					
112	*		PLATE,TAPPET SHIM	*	AR					
113	09017-00220		TAPPET SUB ASSY	MM501928	3					
114	09024-40010		SCREW,AIR BLEEDER	MM501930	1					
115	09024-80010		WASHER,DRAIN SCREW	MM500704	1					
116	09024-50310		SCREW,HOLLOW	MM501931	1					
117	09221-70480		NIPPLE,SWIVEL	MM501982	1					
118	09025-10010		WASHER,DRAIN UNION	MM500706	2					
119	09023-00070		PLATE,LOCK	MM501933	3					
120	94900-75390		SCREW,W/WASHER	MM514190	3					
121	09021-00560		RACK ASSY,CONTROL	MM501929	1					
122	94900-20500		SCREW,COUNTERSUNK	MM501935	2					
123	09069-11020		BRACKET,STOP WIRE	MM501934	1					
124	09018-30090		PIN,TAPPET GUIDE	MM501932	3					A

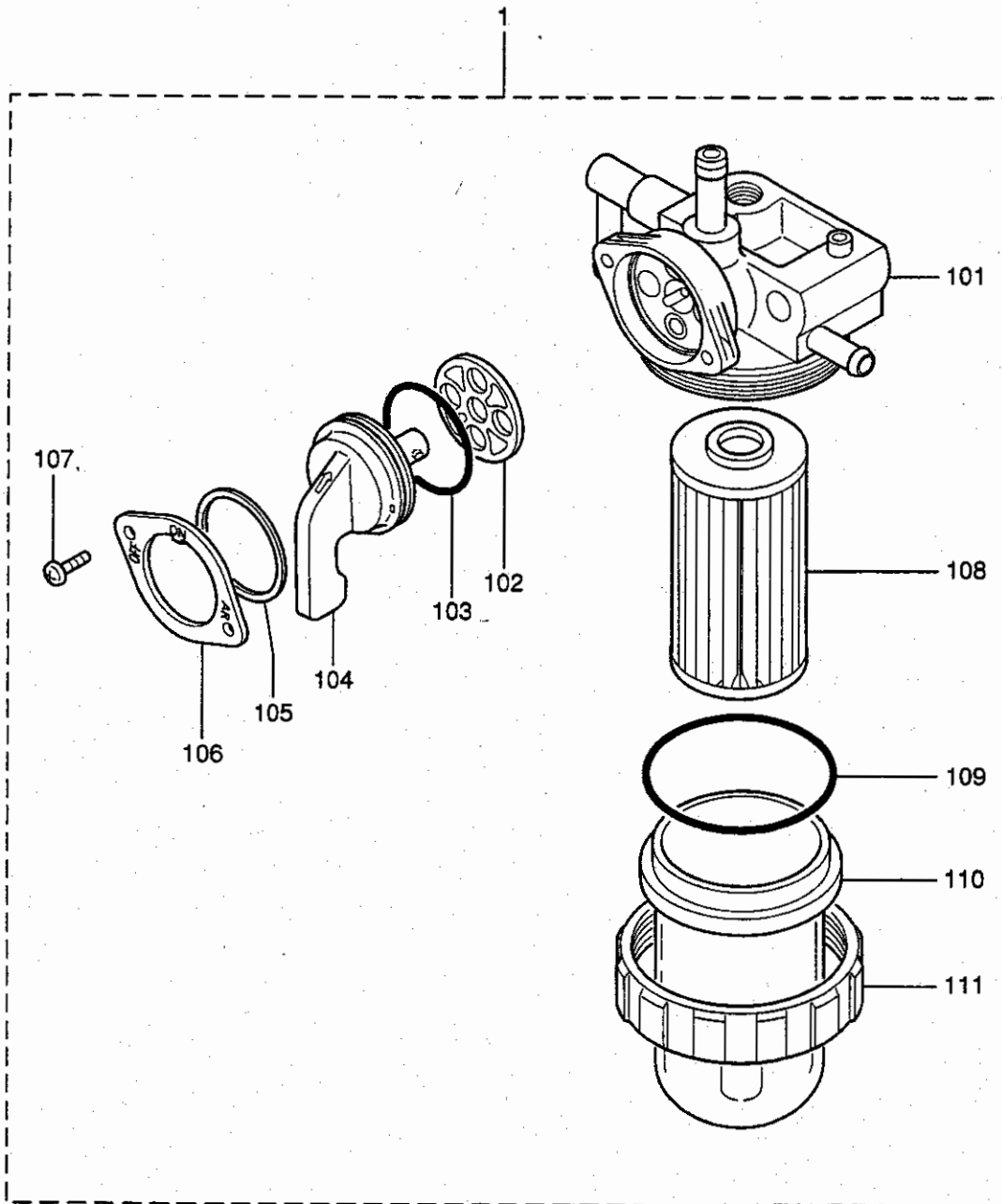
02-03

ノズル, ノズルホルダー  
NOZZLE & NOZZLE HOLDER

- 16 -



見出 番号 REF. NO.	部品番号 PART NO.	代 替 品 P C G	部品名称 および 記事・仕様記号 PART NAME & DESCRIPTION	形式	MODEL&QTY		適用号機		新 規 品 V R D
				個数	31CR		APPLICABLE SERIAL NO.		
							FROM@-	-@UPTO	
1	MM435-94101		NOZZLE & HOLDER ASSY 093500-3840 DEN	3					
101	09311-03840		BODY SUB ASSY MM514048	3					
102	09317-51810		WASHER T=1.25 MD603490	AR					
	09317-51830		WASHER T=1.30 MD603491	AR					
	09317-51850		WASHER T=1.35 MD603492	AR					
	09317-51870		WASHER T=1.40 MD603493	AR					
	09317-51890		WASHER T=1.45 MD603494	AR					
	09317-51910		WASHER T=1.50 MD603495	AR					
	09317-51930		WASHER T=1.55 MD603496	AR					
	09317-51950		WASHER T=1.60 MD603497	AR					
	09317-51970		WASHER T=1.65 MD603498	AR					
	09317-51990		WASHER T=1.70 MD603499	AR					
103	09312-70310		SPRING, PRESSURE MM514047	3					A
104	09312-10380		PIN, PRESSURE MM501838	3					
105	09317-40070		PIECE, DISTANCE MM501841	3					
106	09340-05060		NOZZLE ASSY MD603660	3					
107	09316-41351		NUT, NOZZLE RETAINING MM514380	3					



02-04

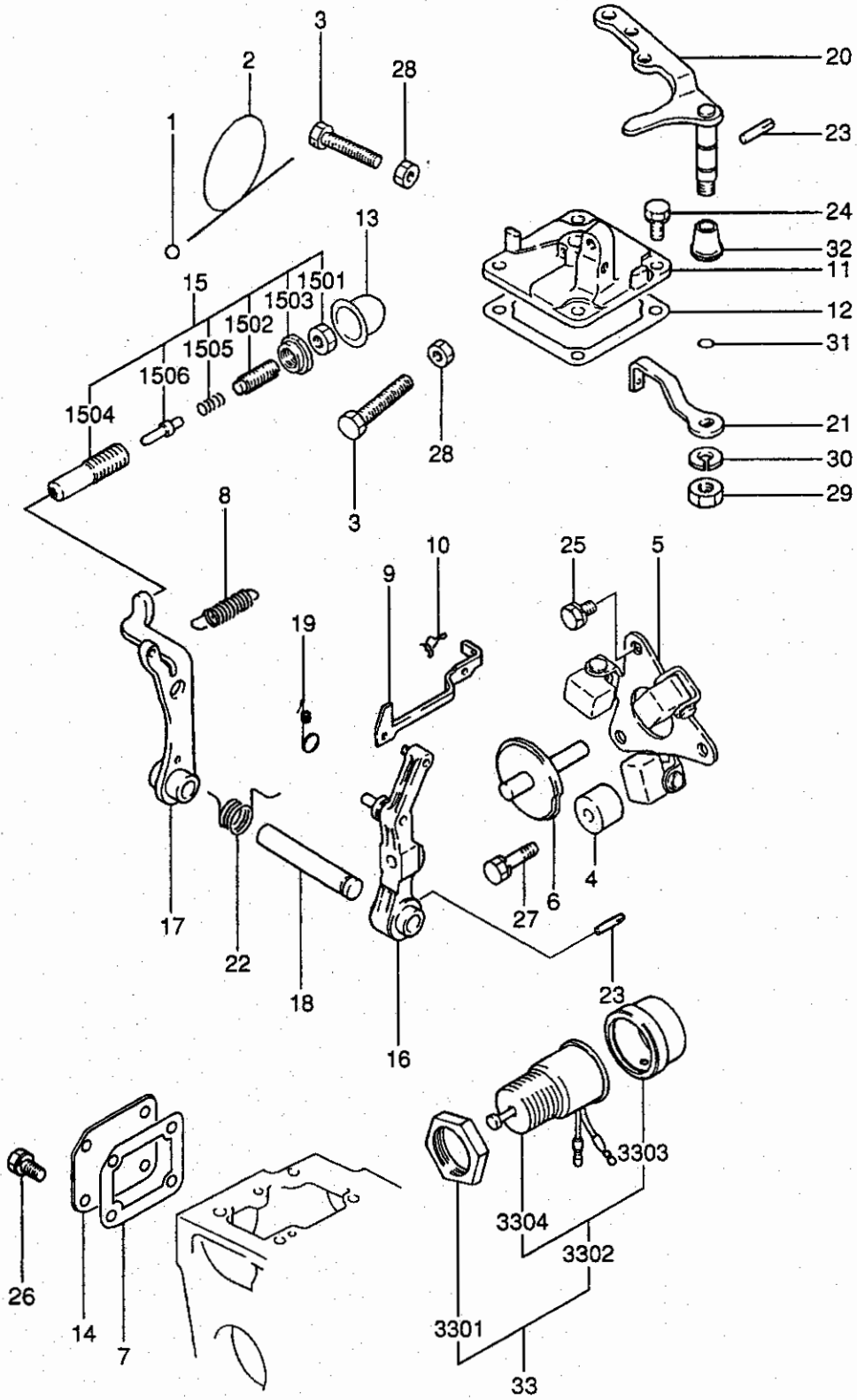
ヒュイル フィルタ  
FUEL FILTER

- 19 -

見出 番号 REF. -NO.	部品番号 PART NO.	代 理 店 記 号 RES CEN P GG	部品名称 および PART NAME &	記事・仕様記号 DESCRIPTION	形式	MODEL&QTY		適用号機		注 意 事 項 RE M AR K
					個 数 31CR			APPLICABLE SERIAL NO.		
								FROM@-	-@UPTO	
1	MM438737		FILTER ASSY, FUEL		1					
101	MM438741		BODY SUB ASSY		1					
102	MM438748		PACKING, VALVE		1					
103	MM409866		O-RING, VALVE		1					
104	MM438747		LEVER		1					
105	MM409864		WASHER, WAVED		1					
106	MM409865		PLATE, LEVER		1					
107	MF200003		SCREW, MACHINE		2					
108	MM409-870		ELEMENT		1					
109	MM409869		O-RING, FILTER CUP		1					
110	MM409867		CUP, FILTER		1					
111	MM409868		NUT, RING		1					

02-10-10

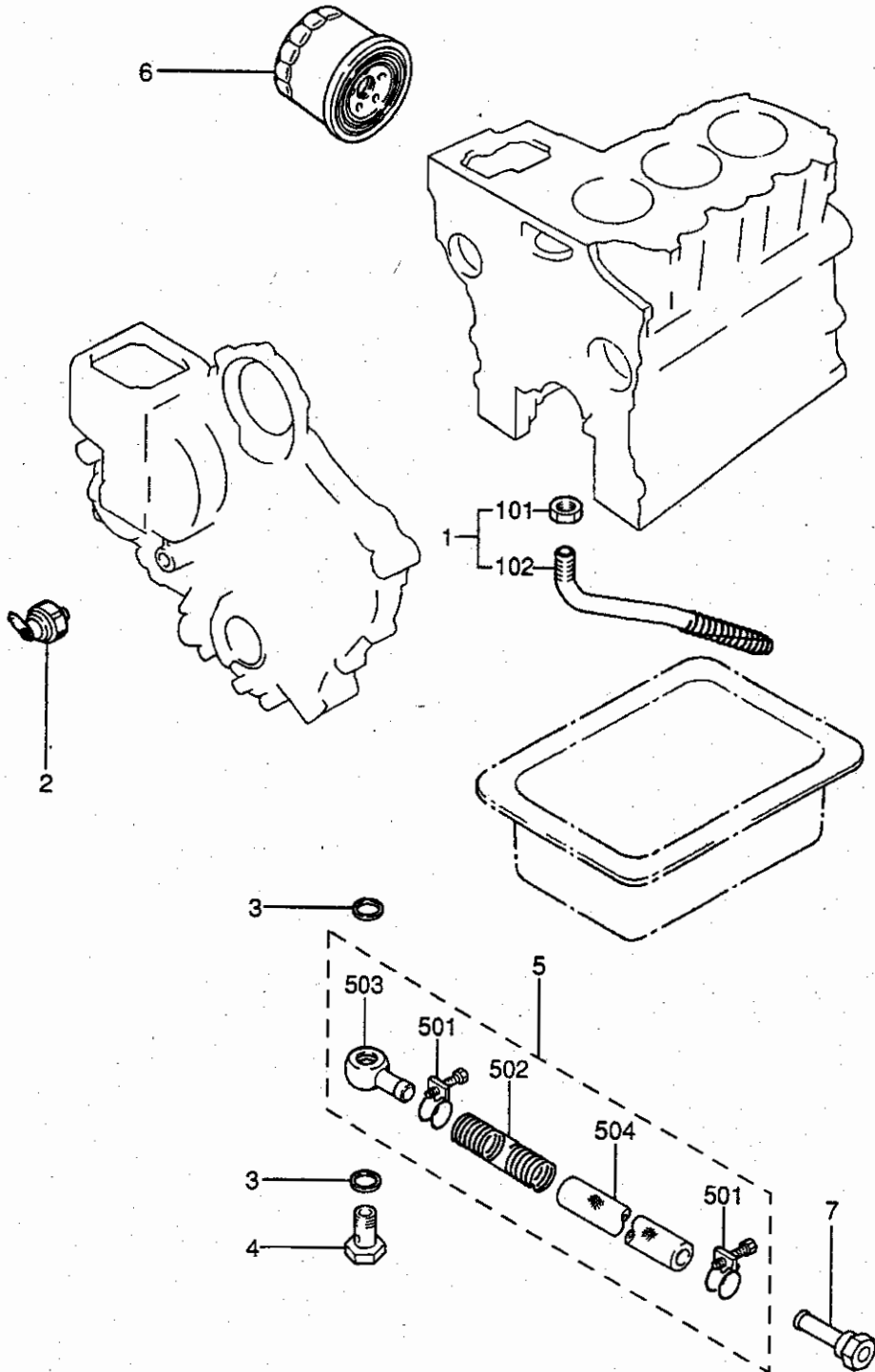
615091-00



見出 番号 REF. -NO.	部品番号 PART NO.	代 理 店 記 号 P / S E N G	部品名称 および PART NAME &	記事・仕様記号 DESCRIPTION	形式 個数 31CR	MODEL&QTY		適用号機 APPLICABLE SERIAL NO.		新 規 品 種 A
								FROM-	-@UPTO	
1	MK992-00001		METAL		1					
2	MK993-00140		WIRE		1					
3	MM401080		BOLT,HIGH SPEED SET		2					
4	MM403988		STOPPER		1					
5	30L63-00050		WEIGHT ASSY,GOVERNOR		1					
6	MM409138		SHAFT ASSY,SLIDING		1					
7	30L63-05201		GASKET,TIE-ROD COVER		1					A
8	MM433673		SPRING,GOVERNOR		1					
9	MM433220		TIE-ROD		1					
10	30L63-13701		CLIP,TIE-ROD		1					
11	30L63-01500		COVER,GOVERNOR		1					
12	30L63-05101		GASKET,GOV COVER		1					
13	MM433614		CAP,TORQUE SET		1					
14	MM433627		COVER,TIE-ROD		1					
15	MM435896		SPRING SET,TORQUE		1					
1501	MD000961		NUT		1					
1502	MD019845		SCREW,ADJUSTING LOCK		1					
1503	MM433233		NUT,SPECIAL		1					
1504	MM434542		CASE,TORQUE SPRING		1					
1505	MM435203		SPRING,TORQUE		1					
1506	MM435785		STOPPER,SPRING		1					
16	MM434830		LEVER ASSY,GOVERNOR		1					
17	MM434832		LEVER ASSY,TENSION		1					
18	MM434872		SHAFT,GOVERNOR		1					
19	MM435-19801		SPRING,TIE-ROD		1					
20	MM435889		LEVER ASSY,SPEED		1					
21	MM437431		LEVER,GOVERNOR		1					
22	MM437660		SPRING,START		1					
23	MM409239		PIN,GROOVED		2					
24	MF101225		BOLT		4					
25	MF241222		BOLT,W/WASHER	B/W	2					
26	MF241224		BOLT,W/WASHER	B/W	4					
27	MF241229		BOLT,W/WASHER	B/W	1					
28	MF430004		NUT		2					
29	MF430725		NUT,JAM		1					
30	MF450405		WASHER,SPRING		1					
31	MF520002		O-RING		1					
32	MM438721		COVER,GOVERNOR SHAFT		1					
33	30L87-00060		SOLENOID & NUT SET		1					
3301	MM409671		NUT		1					A
3302	MM432-30501		SOLENOID,TUBULAR		1					
3303	MM317-09301		CAP,GUM		1					
3304	*		SOLENOID		1					

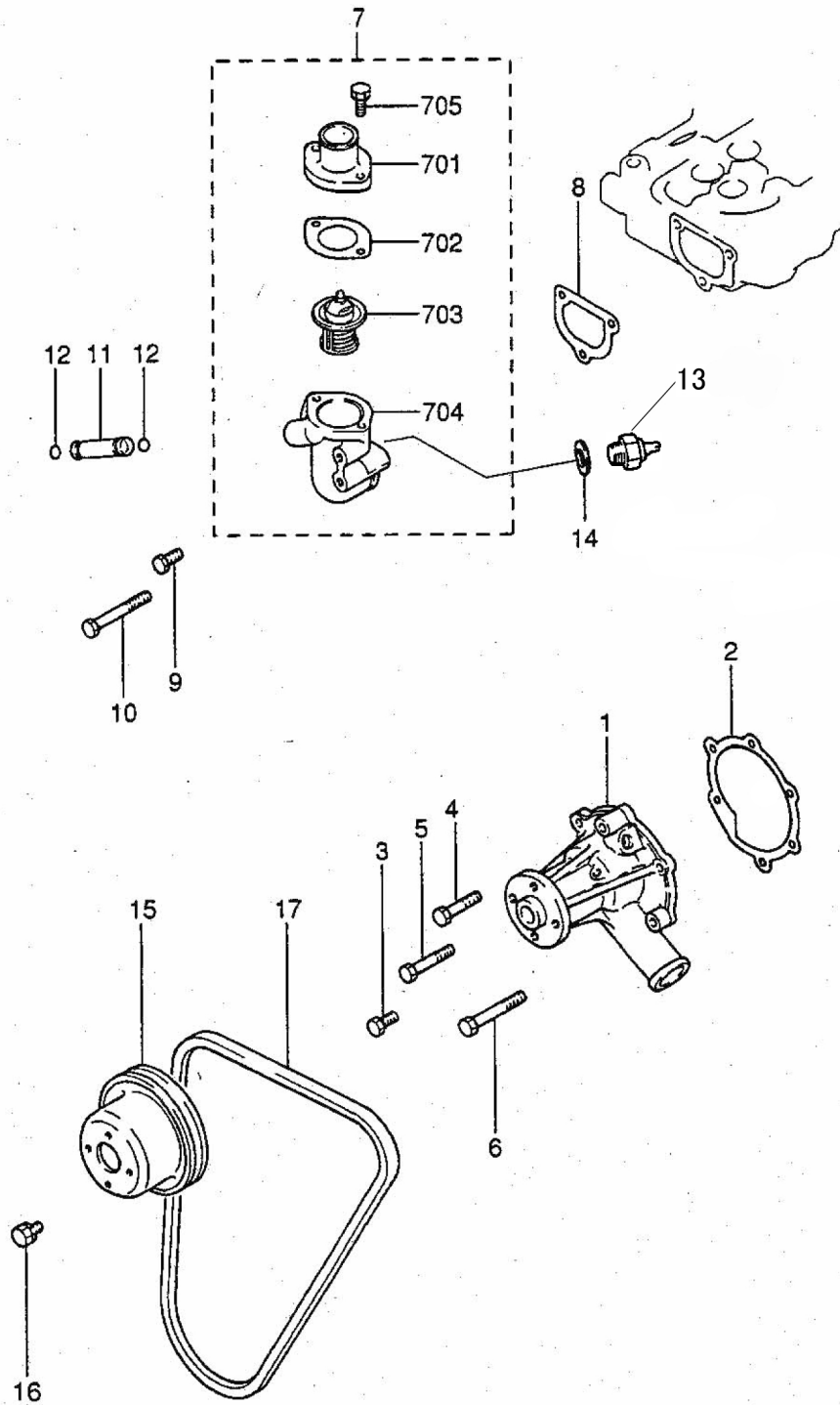
04-01      ルブリケートンク パーツ  
LUBRICATING PARTS

- 22 -

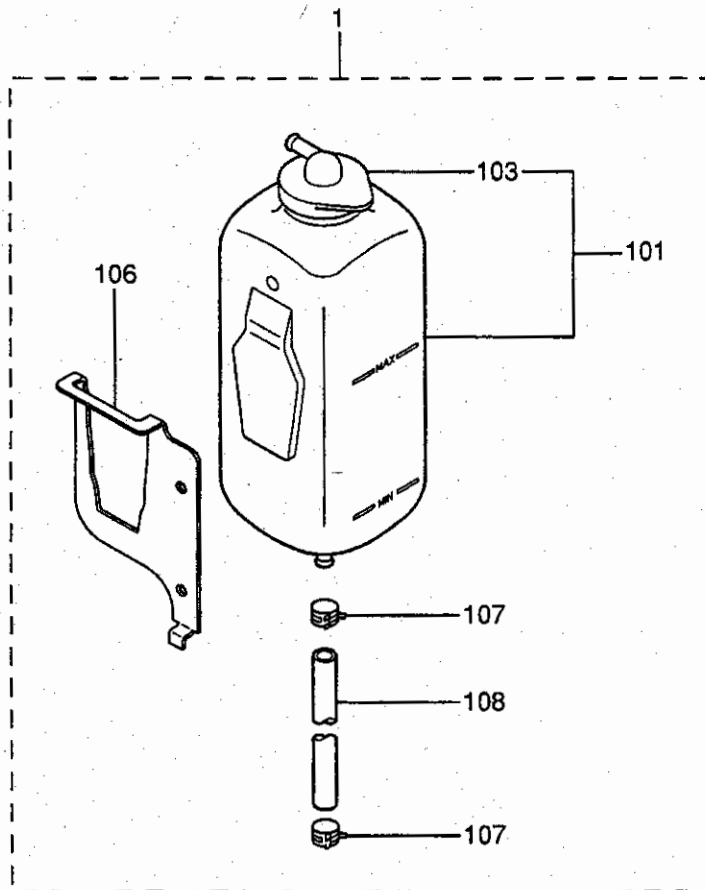




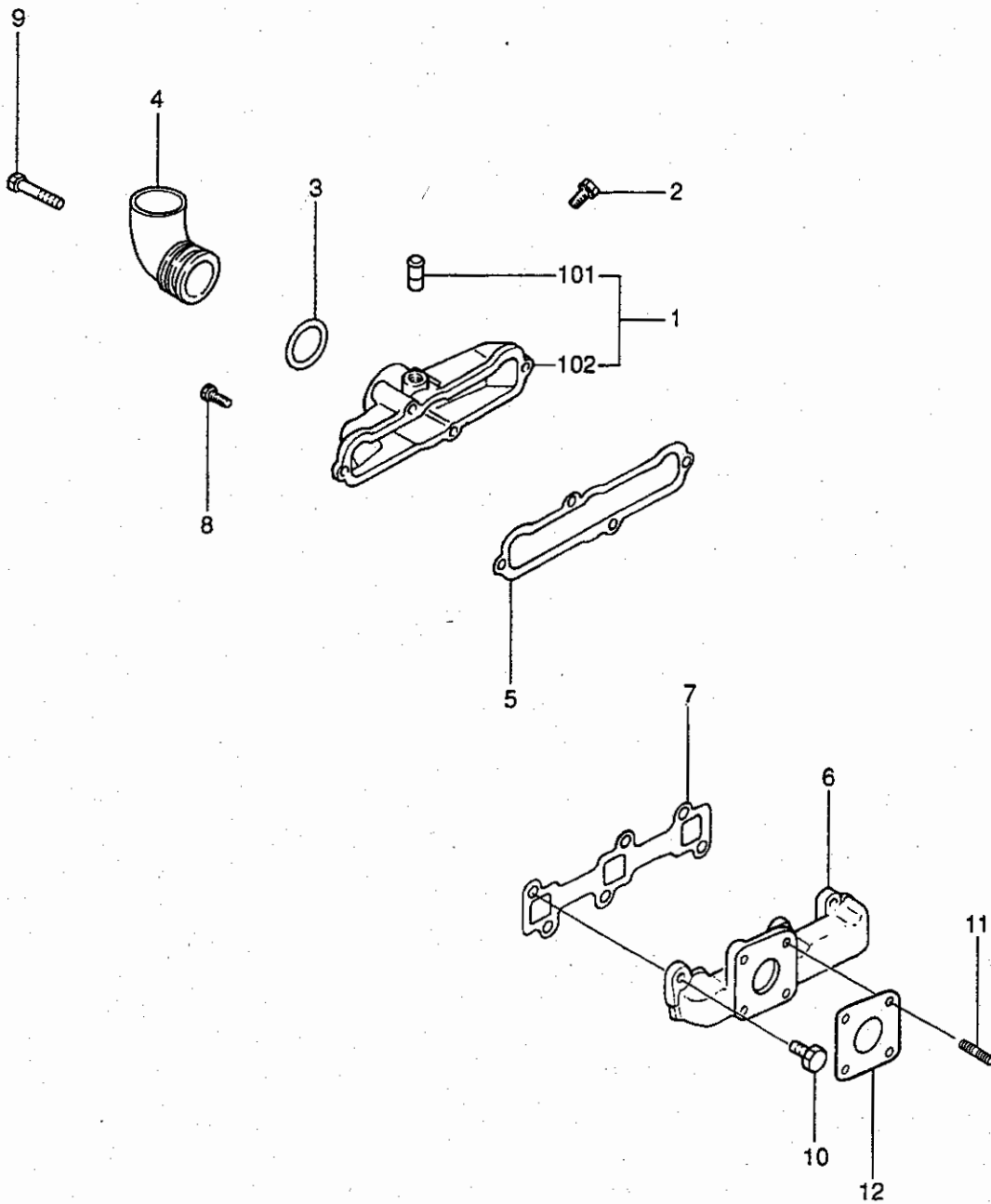
見出 番号 REF. -NO.	部品番号 PART NO.	代 理 店 名 P O S T O F F I C E	部品名称 および 記事・仕様記号 PART NAME & DESCRIPTION	形式 個数		MODEL&QTY		適用号機 APPLICABLE SERIAL NO.	
				31CR				FROM③-	-⑥UPT④
1	MM433828		SCREEN ASSY,OIL		1				
101	MF430728		NUT,JAM		1				
102	*		SCREEN,OIL		1				
2	31A90-00100		SWITCH,OIL PRESSURE		1				
3	MD000312		GASKET,OIL DRAIN		2				
4	MF650116		BOLT,EYE		1				
5	30A36-01020		TUBE ASSY,OIL DRAIN		1				
501	MF661013		CLAMP,HOSE		2				
502	MM401186		SPRING		1				
503	30A36-04500		JOINT,EYE		1				
504	30A36-03200		TUBE,OIL DRAIN		1				
6	30A40-00103		FILTER ASSY,OIL		1				A
7	MM432464		JOINT		1				



見出 番号 REF. -NO.	部品番号 PART NO.	代 理 店 名 P O S T S E N G	部品名称 および 記事・仕様記号 PART NAME & DESCRIPTION	形式	MODEL&QTY		適用号機		新 規 品 種 A A A A A A A A A A A	
				個数	31CR	APPLICABLE SERIAL NO.				
						FROM@-	-@UPTO			
1	MM433-17001		PUMP ASSY,WATER	1						
2	30L45-05101		GASKET,WATER PUMP	1						
3	MF101228		BOLT	2						
4	MF101235		BOLT	1						
5	MF101238		BOLT	1						
6	MF101240		BOLT	2						
7	30L46-03042		THERMOSTAT ASSY	1						
701	MM432-08201		COVER,THERMOSTAT	1						
702	MM432-13502		GASKET,THERMOSTAT	1						
703	MM433-54801		THERMOSTAT	1						
704	30L46-00901		CASE,THERMOSTAT	1						
705	30L46-03501		BOLT	2						
8	30L46-05100		GASKET,THERMO FITT	1						
9	MF101228		BOLT	2						
10	MF101241		BOLT	1						
11	MM432083		PIPE,BYPASS	1						
12	MF520004		O-RING	2						
13	MM432104		SWITCH ASSY,THERMO (1極)	1						
13	30L46-01100		SWITCH ASSY,THERMO (2極用、2極→1極の加工が必要)	1						
サーモスイッチに変更有。2極→1極にする場合は、+配線をサーモへ、-配線をボディに共締めしアースを取る										
14	30636-25901		GASKET	2						
15	MM405460		PULLEY,WATER PUMP	1						
16	MF241223		BOLT,W/WASHER B/W	4						
17	30L49-00100		V-BELT	1						



見出 番号 REF. -NO.	部品番号 PART NO.	部品名称 および PART NAME &	記事・仕様記号 DESCRIPTION	形式 個数	MODEL&QTY		適用号機	
				31CR			APPLICABLE SERIAL NO.	FROM@-
1	MM334127	TANK ASSY,RESERVOIR		1				
101	MM301607	TANK,RESERVOIR		1				
103	MM315438	CAP ASSY,RESERVOIR		1				
106	MM301618	BRACKET,RESERVE TANK		1				
107	MM317417	CLAMP		2				
108	MM334128	HOSE		1				



06-01

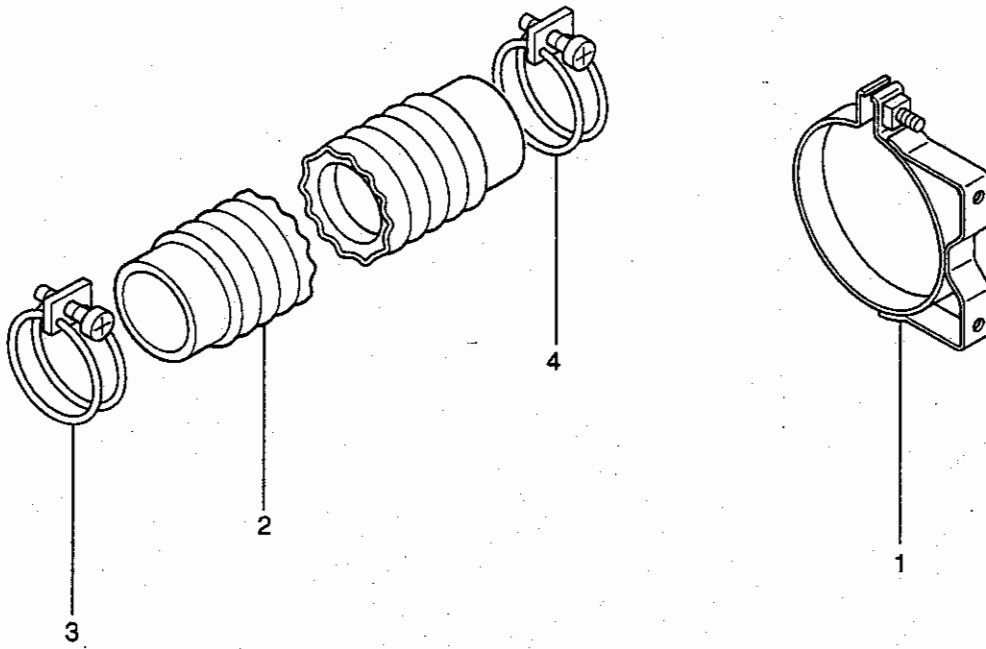
インテーク、エキゾースト パーツ  
 INTAKE & EXHAUST PARTS

- 29 -

見出番号 REF. NO.	部品番号 PART NO.	代 記 号 P I S C E N G P O G	部品名称 および 記事・仕様記号 PART NAME & DESCRIPTION	形式 個数 31CR	MODEL&QTY		適用号機 APPLICABLE SERIAL NO.		新 規 取 扱 品 類 R D
							FROM@-	-@UPTO	
1	MM433139		COVER SUB ASSY	1					
101	K9644171		PIPE	1					
102	*		COVER, INTAKE	1					
2	MF241222		BOLT, W/WASHER B/W	1					A
3	F3150-03600		O-RING	1					A
4	MM432238		PIPE, INTAKE	1					
5	30L30-05201		GASKET, INTAKE MANF	1					
6	MM433547		MANIFOLD, EXHAUST	1					
7	MM432-12901		GASKET, EXHAUST MANF	1					
8	MF101228		BOLT	2					A
9	MF101238		BOLT	2					A
10	MF101257		BOLT	6					A
11	MF401936		STUD	4					
12	30A30-00100		GASKET	1					A

02-10-10

615091-00





06-02

 IA クリーナ  
 AIR CLEANER

- 31 -

見出 番号 REF. -NO.	部品番号 PART NO.	代 記 号 RISC /EN PQG	部品名称 および PART NAME &	記事・仕様記号 DESCRIPTION	形式 個数	MODEL&QTY		適用号機		新 規 取 引 RD
					31CR			APPLICABLE SERIAL NO.	FROM@-	
1	MM200554		BAND ASSY		1					
2	MM401320		HOSE, AIR		2					
3	MF661023		CLAMP, HOSE		2					
4	MS660031		CLAMP, HOSE		2					

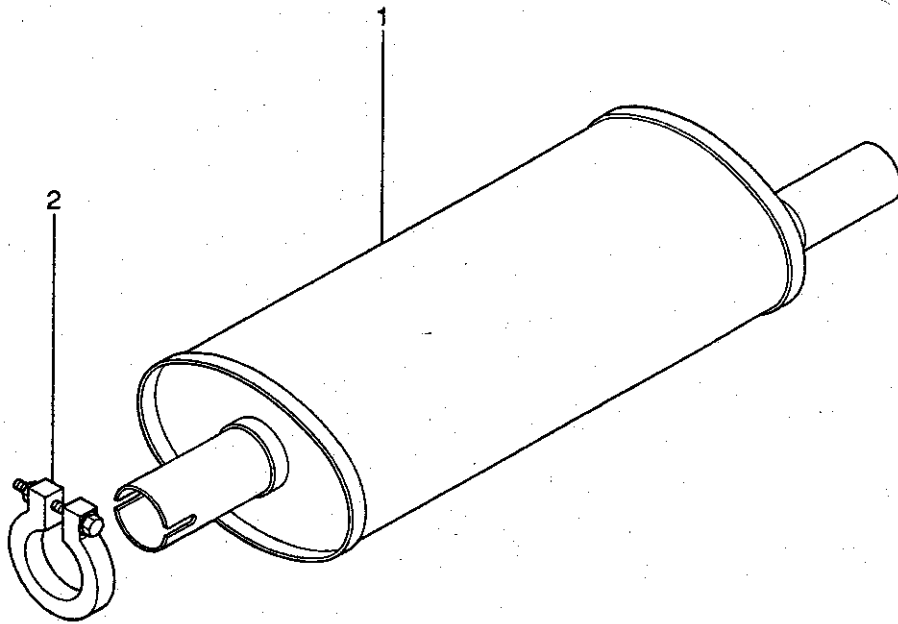
02-10-10

615091-00

06-03

マフラー  
MUFFLER

- 32-

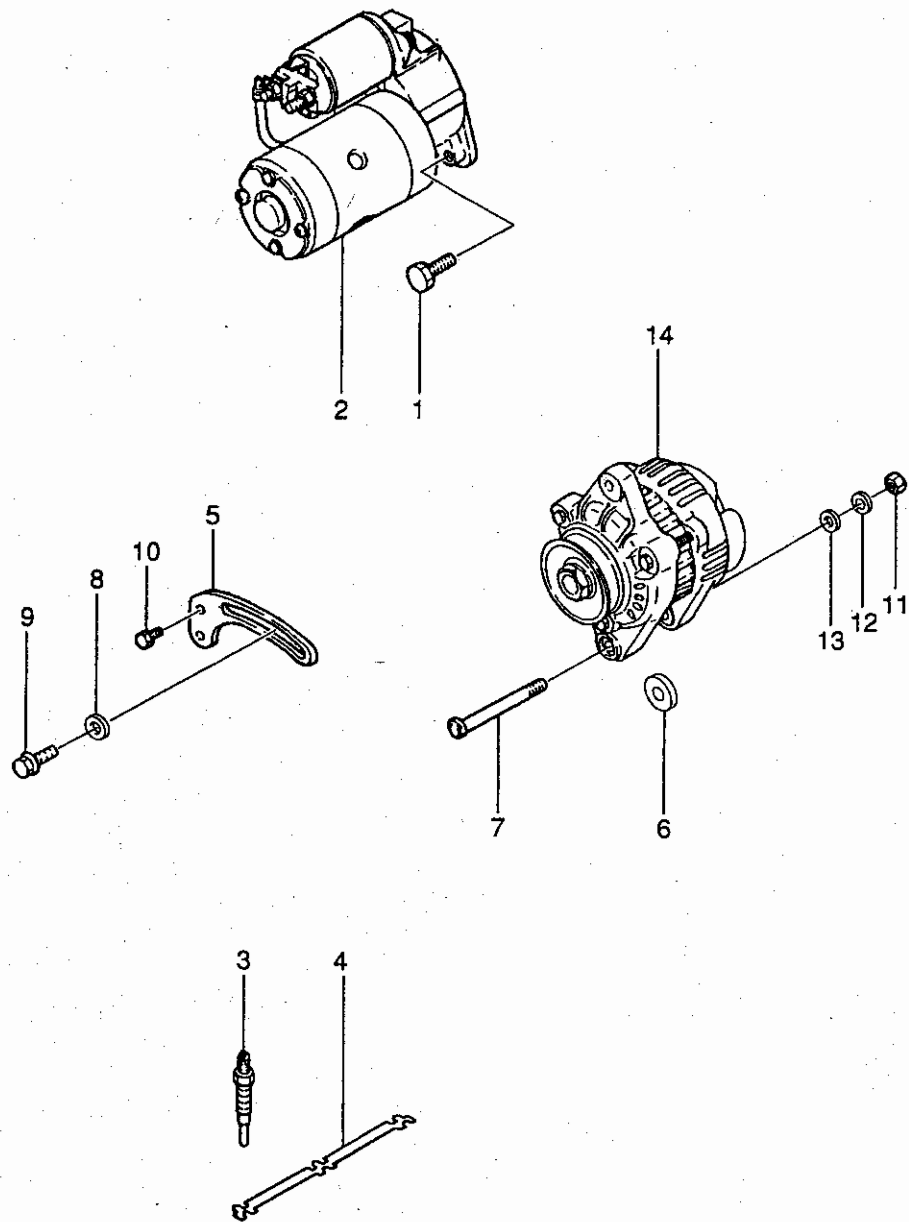


06-03

マフ  
MUFFLER

- 33 -

見出 番号 REF. -NO.	部品番号 PART NO.	部品名称 および 記事・仕様記号 PART NAME & DESCRIPTION	形式 個数	MODEL&QTY		適用号機		APPLICABLE SERIAL NO. FROM@- -@UPTO	備考 M/R RD
			31CR						
1	MM413800	MUFFLER ASSY	1						
2	MM317772	CLAMP ASSY	3						A

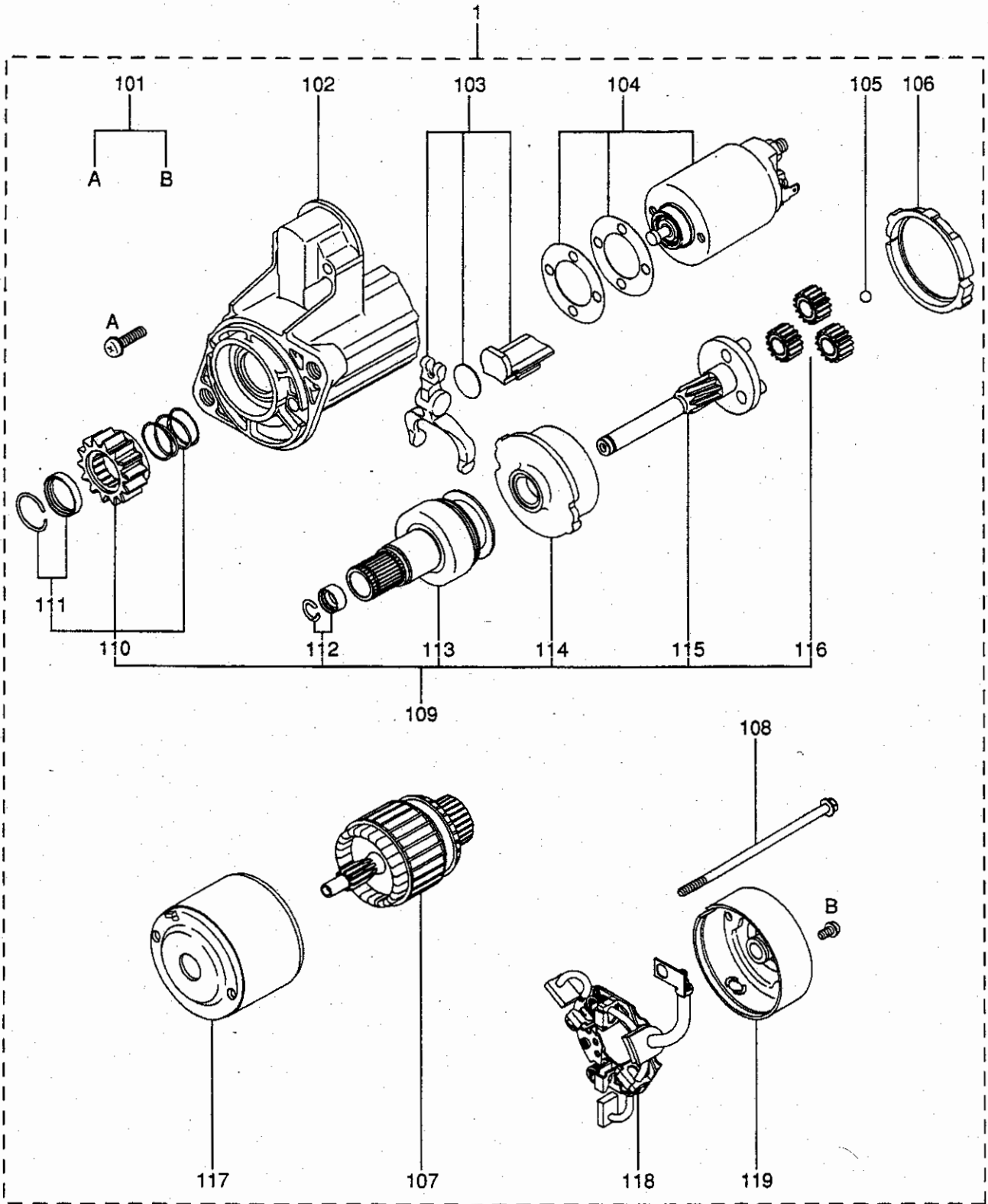


07-01

エレクトリック パーツ  
ELECTRIC PARTS

- 35 -

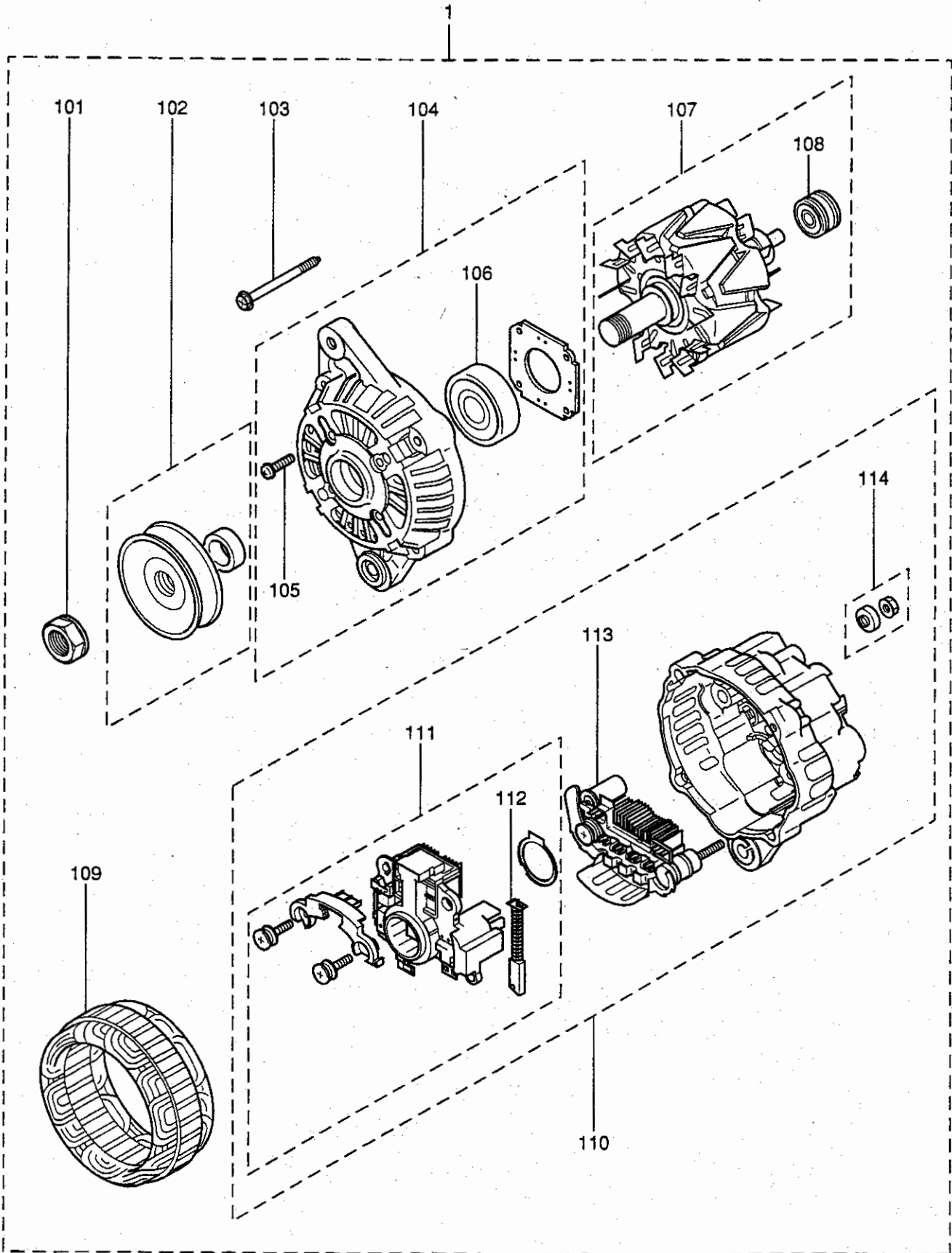
見出 番号 REF. -NO.	部品番号 PART NO.	部品名称 および 記事・仕様記号 PART NAME & DESCRIPTION	形式 個数		MODEL&QTY		適用号機 APPLICABLE SERIAL NO.		新 規 取 引 品 目 別 記 号 RD
			31CR				FROM@-	-@UPTO	
1	MF244855	BOLT, W/WASHER	B/W	2					A
2	30L66-10600	STARTER ASSY	M000T60481 MEC	1					
3	30L66-00402	PLUG, GLOW (8V)		3					
4	MM433309	PLATE, GLOW PLUG		1					
5	MM433651	BRACE, GENERATOR		1			~2002/11		
6	91520-00700	WASHER		1			~2002/11		A
7	MD001515	BOLT		1			~2002/11		A
8	MD001521	WASHER		1					A
9	MF140026	BOLT, FLANGE		1					
10	MF241224	BOLT, W/WASHER	B/W	1					A
11	MF430005	NUT		1					A
12	MF450405	WASHER, SPRING		1					A
13	MS450035	WASHER, PLAIN		1					A
14	30A68-00801	ALTERNATOR ASSY	A007TA0171B MEC	1			~2002/11		
14	30A68-01100	ALTERNATOR ASSY		1	50A		2002/12~		
5	30L68-00600	BRACE, GENERATOR		1			2002/12~		
6	MM403-805	SPACER		1			2002/12~		
7	30L68-10800	BOLT		1			2002/12~		



見出 番号 REF. NO.	部品番号 PART NO.	部品名称 および 記事・仕様記号 PART NAME & DESCRIPTION	形式 個数 MODEL&QTY			適用号機 APPLICABLE SERIAL NO.		新 規 M V R D
			31CR			FROM@-	-@UPTO	
1	30L66-10600	STARTER ASSY	M000T60481 MEC	1				
101	M414X-00474	SCREW SET	47X11-02237	1				A
102	M641X-B9871	BRACKET ASSY,FRONT	47X11-02280	1				
103	M864X-09774	LEVER SET	47X11-02337	1				
104	M371X-71973	SWITCH ASSY	47X11-02319	1				
105	S409S-00008	BALL	47X11-02213	1				A
106	M578X-31771	PACKING	47X11-02320	1				A
107	M106X-58671	ARMATURE	47X11-02285	1				
108	M981X-73273	BOLT	47X11-02289	2				A
109	M357X-93871	SHAFT ASSY,CLUTCH	47X11-02329	1				
110	M605X-73171	PINION SET	47X11-02331	1				
111	M385X-06171	STOPPER SET	47X11-02233	1				
112	M385X-07271	STOPPER SET	47X11-02333	1				
113	M191X-18671	CLUTCH,OVER RUNNING	47X11-02330	1				
114	M135X-03071	GEAR ASSY,INTERNAL	47X11-02290	1				
115	M357X-67671	SHAFT ASSY,GEAR	47X11-02228	1				
116	M230X-00471	GEAR ASSY	47X11-02207	3				
117	M800X-61677	YOKE ASSY	47X11-02326	1				
118	M321X-06171	HOLDER ASSY,BRUSH	47X11-02287	1				
119	M642X-33573	BRACKET ASSY,REAR	47X11-02327	1				

07-03 オルタネータ  
ALTERNATOR

- 38 -

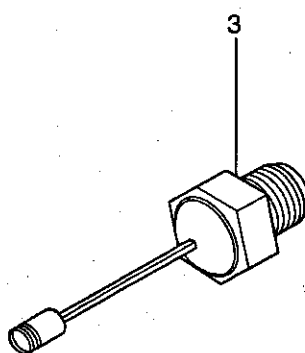
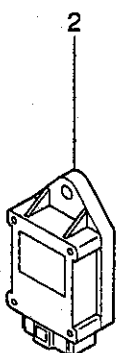
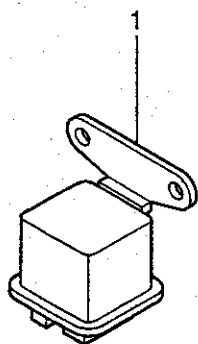




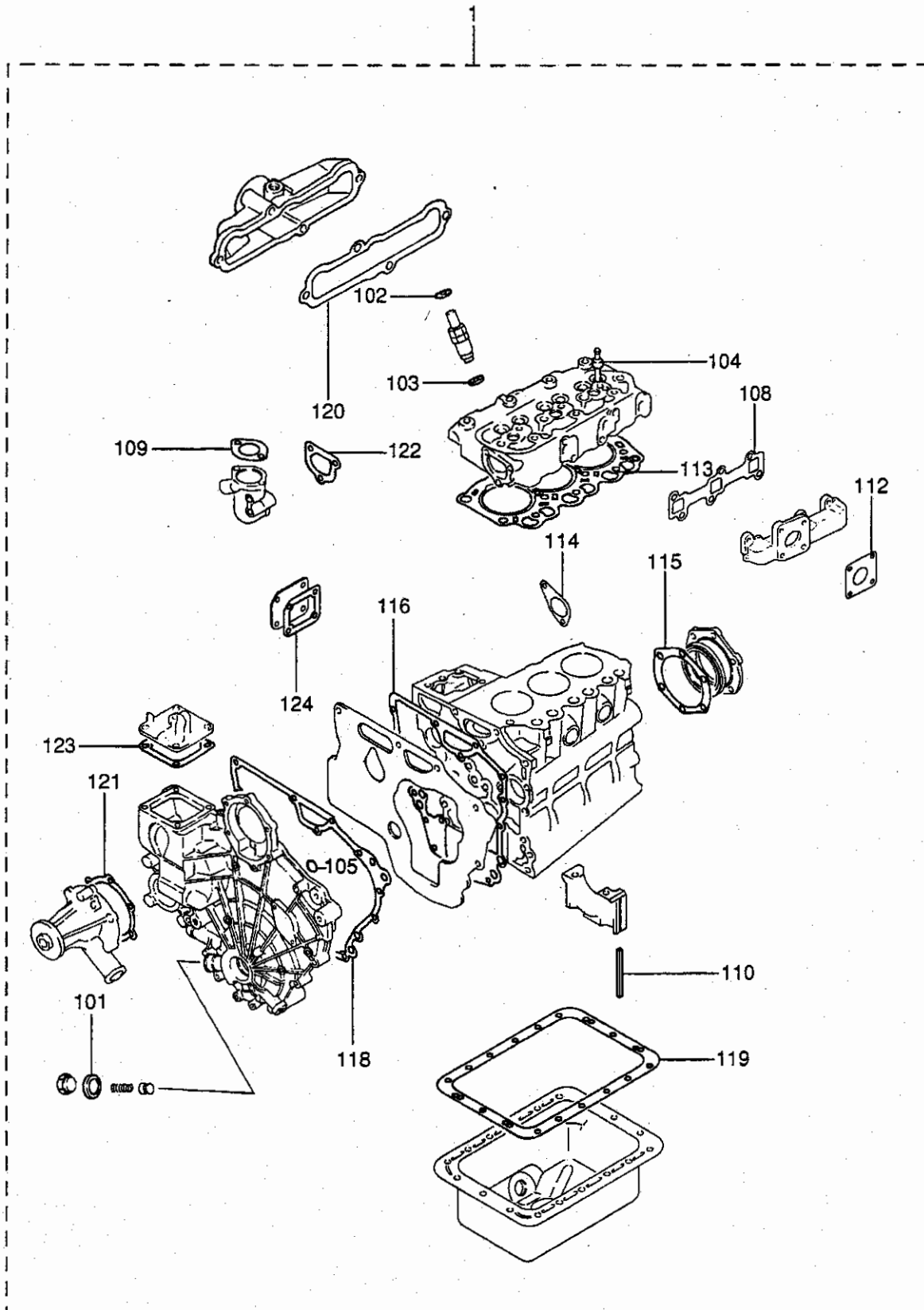
07-03

オルタネータ  
ALTERNATOR

見出 番号 REF. -NO.	部品番号 PART NO.	代 理 店 記 号 R P	記 号 S E N G	部品名称 および 記事・仕様記号 PART NAME & DESCRIPTION	形式 個数 MODEL&QTY		適用号機		新 規 入 庫 日 付 M T R D
					31CR		APPLICABLE SERIAL NO.		
							FROM@-	-@UPTO	
1	30A68-00801			ALTERNATOR ASSY A007TA0171B MEC	1				
101	A981X-20771			NUT SET MM502565	1				A
102	A628T-62170			PULLEY ASSY MM502578	1				
103	A414X-19271			BOLT SET MM502566	1				
104	A640X-67270			BRACKET ASSY,FRONT 47X11-02295	1				
105	A414X-21271			SCREW SET MM502568	1				A
106	A930X-94570			BEARING,FRONT 47X11-02296	1				
107	A880X-83670			ROTOR ASSY 47X11-02301	1				
108	S930P-63670			BEARING,REAR MM502571	1				
109	A383T-37470			STATOR ASSY MM502591	1				
110	A642X-33770			BRACKET ASSY,REAR MM502598	1				
111	A866X-44682			REGULATOR SET 47X11-02304	1				
112	A647X-50170			BRUSH SET MM502577	2				
113	A860X-52870			RECTIFIER ASSY MM502599	1				
114	A529X-05571			NUT SET MM502588	1				



見出 番号 REF. -NO.	部品番号 PART NO.	代 理 店 名 R/S P/Q	記 号 S E N G	部品名称 および 記事・仕様記号 PART NAME & DESCRIPTION	形式	MODEL&QTY		適用号機	
					個数 31CR			APPLICABLE SERIAL NO.	
								FROM@-	-@UPTO
1	MM431-28201			RELAY, GLOW	1				
2	31A66-15100			CONTROLLER, GLOW	1				
3	30L46-01100			SWITCH, THERMO	1				



09-01

 リア ガasket キット  
 REPAIR GASKET KIT

- 43 -

見出 番号 REF. NO.	部品番号 PART NO.	部品名称 および 記事・仕様記号 PART NAME & DESCRIPTION	形式 個数 MODEL&QTY			適用号機 APPLICABLE SERIAL NO.		新 規 取 付 可 能 な 機 種 記 号
			31CR			適用号機		
						FROM@-	-@UPTO	
1	30L94-06032	GASKET KIT	1					A
101	MDO00312	GASKET	2					A
102	MDO68355	GASKET, FUEL RETURN	3					A
103	MDO70717	GASKET, HOLDER	3					A
104	MD115472	SEAL, VALVE STEM	6					A
105	MF520007	O-RING	2					A
106	MM404878	O-RING, FILTER CUP NOT SHOWN	1					A
107	MM404881	O-RING, ELEMENT NOT SHOWN	1					A
108	MM432-12901	GASKET, EXHAUST MANF	1					
109	MM432-13502	GASKET, THERMOSTAT	1					
110	MM432214	SEAL, SIDE	4					
111	30A11-00101	GASKET, O/PUMP COVER NOT SHOWN	1					
112	30A30-00100	GASKET	1					A
113	30L01-01102	GASKET, CYLINDER HEAD	1					A
114	30L07-05101	GASKET	1					A
115	30L07-05201	GASKET, OIL SEAL CASE	1					
116	30L07-05300	GASKET, FRONT PLATE	1					
117	30L11-01201	GASKET, HOUSING NOT SHOWN	1					
118	30L11-05101	GASKET, GEAR CASE	1					
119	30L13-05200	GASKET, OIL PAN	1					
120	30L30-05201	GASKET, INTAKE MANF	1					
121	30L45-05101	GASKET, WATER PUMP	1					
122	30L46-05100	GASKET, THERMO FITT	1					
123	30L63-05101	GASKET, GOV COVER	1					
124	30L63-05201	GASKET, TIE-ROD COVER	1					
125	30636-25901	GASKET NOT SHOWN	1					A

02-10-10

615091-00