



PARTS CATALOG

ご注文の際は部品番号の前にZRをご記入下さい。

ロビンエンジン
Robin Engines

Model

DY35

PRODUCT NO.		DY350D84230	
向先	筑水キャニコム	用途	運搬車

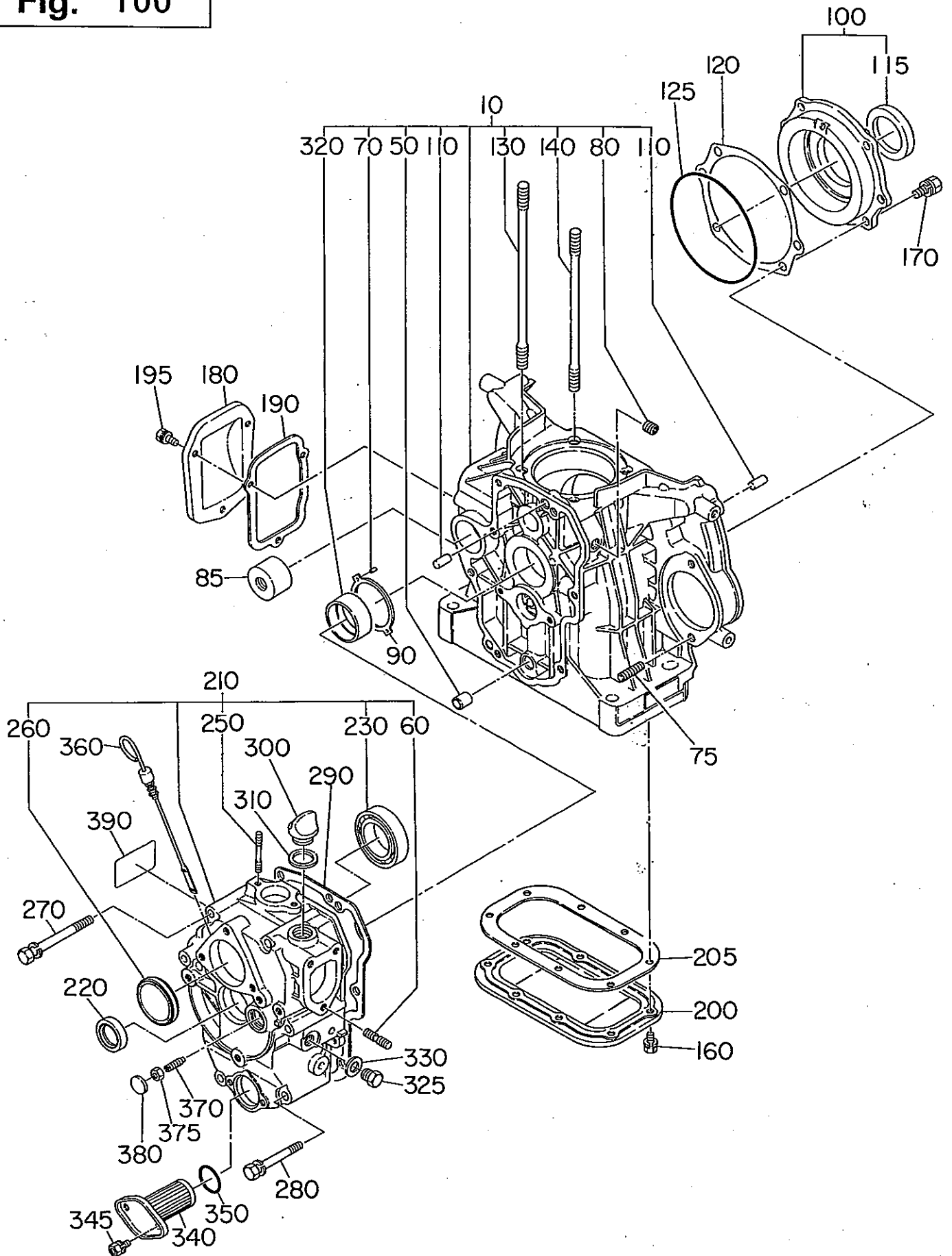
FUJI HEAVY INDUSTRIES LTD.
富士重工業株式会社

ISSUE EMD	EP5579
ISSUE DATE	DEC.1995

グループ インデックス (目次)

セクションネーム	Fig. No.
1. クランクケース	100
2. クランクシャフト、ピストン	200
3. インテーク、エキゾースト	300
4. ガバナ、オペレート	400
5. クーリング、スターティング	500
6. フューエル、ループリカント	660
7. エレクトリック デバイス	700
9. アクセサリーズ、ラベル	900
10. 単独発送部品	1000

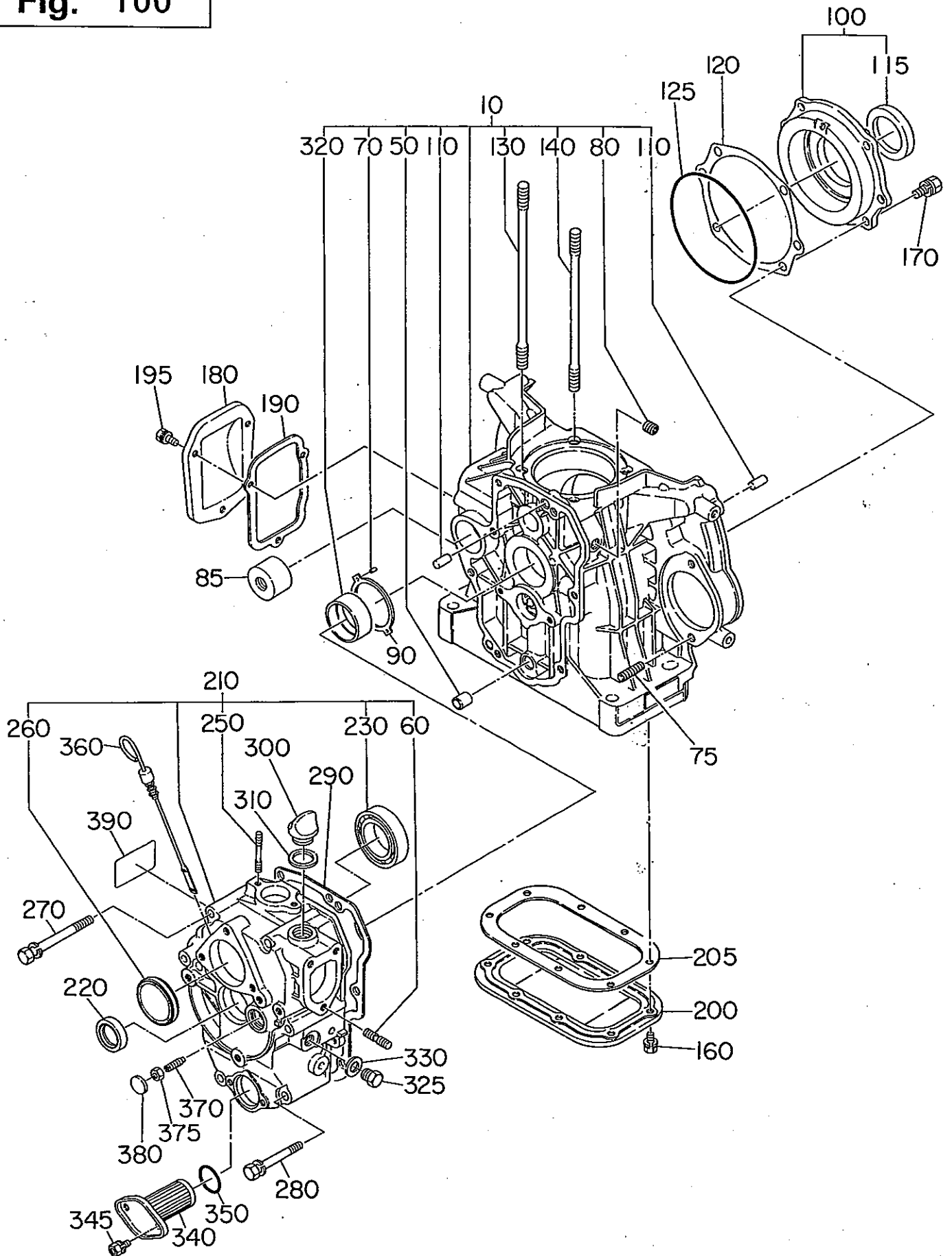
Fig. 100



1 クランクケース

REF.	部品番号	部品名称	個数	摘要	管理番号 FROM-TO	互換部品番号	単価	FIG.
10	229-10115-01	クランクケース CP	1		-			100
20	228-14202-03	バルブ ガイド	2		-			100
50	228-15003-13	パイプ ノック	1		-			100
60	001-32083-51	スタット	3		-			100
70	005-19250-60	スプリングピオン	2		-			100
75	010-50800-44	スタット	2		-			100
80	212-15008-13	ブライントプレート	1		-			100
85	228-25002-03	スリーブ, バランサ	1		-			100
90	228-15002-03	スラストバアリング	1		-			100
100	228-11502-11	バアリングハウジング CP	1		-			100
110	005-26081-80	タウエル ピオン	4		-			100
115	044-04000-20	オイル シール	1		-			100
120	228-15004-03	ガスケット (バアハウジング)	1	T=0.1 洗浄済	-			100
	228-15005-03	ガスケット (バアハウジング)	1	T=0.2 洗浄済	-			100
	228-15006-03	ガスケット (バアハウジング)	1	T=0.3 洗浄済	-			100
125	228-15014-03	オーリング (バアハウジング)	1		-			100
130	228-16001-11	テンションホルト 1	2		-			100
140	228-16002-11	テンションホルト 2	2		-			100
160	980-05060-10	ホルト&ワッシャ AY	10		-			100
170	001-13082-00	ホルト&ワッシャ AY	6		-			100
180	228-26001-01	バランサカバー CP	1		-	228-26050-01		100
190	228-25004-03	ガスケット, バランサカバー	1		2344-			100
	228-25001-03	ガスケット, バランサカバー	1		-2343	228-25004-03		100
195	980-05060-10	ホルト&ワッシャ AY	3		-			100
200	228-11601-03	オイルパン	1		-			100
205	228-15008-03	ガスケット, オイルパン	1		-			100
210	228-11701-11	キヤケースカバー CP	1		-			100
220	044-02200-50	オイル シール	1		-			100
230	060-03500-40	ボールバアリング	1	BB6007C3	-			100
250	001-32064-50	スタット	2		-			100
260	041-05000-11	ブライントプレート	1		-			100
270	001-13088-50	ホルト&ワッシャ AY	4		-			100
280	001-13086-50	ホルト&ワッシャ AY	3		-			100
290	228-15007-03	ガスケット, ケースカバー	1		-			100
300	228-65003-03	プラグ	1		-			100
310	021-32000-10	ガスケット	1		-			100

Fig. 100



1 クランクケース

REF.	部品番号	部品名称	個数	摘要	管理番号 FROM-TO	互換部品番号	単価	FIG.
320	228-15801-03	メーン`アリング`	1	STD.	-			100
	228-15802-03	メーン`アリング`	1	アング`サイズ` 0.25MM	-			100
	228-15803-03	メーン`アリング`	1	アング`サイズ` 0.50MM	-			100
325	040-11200-30	プ`ラク`	1		2374-			100
	009-02120-00	フイラ-	1		-2373			100
330	003-70120-00	ガ`スケツト, アルミニウム	1		-			100
340	228-64301-00	オイルフィルタ AY	1		-			100
345	980-05060-10	ボ`ルト&ワツシヤ AY	2		-			100
350	024-03000-10	O リング`	1		-			100
360	228-63610-01	オイルゲ`ージ` CP	1		-			100
370	014-90600-70	アジ`ヤステイング` スクリユ	1		-			100
375	002-18060-00	ナツト	1		-			100
380	041-12200-10	ブ`ライント`プ`ラク`	1		-			100
390	229-91820-03	ラ`ベル, エンジ`ンネーム	1		3135-			100
	229-91801-23	ラ`ベル, エンジ`ンネーム	1		-3134			100
510	229-12401-12	シリンダ`	1		-			100
520	229-15011-03	O リング`, シリンダ`	1		-			100
610	229-13110-21	シリンダ`ヘッド` CP	1		2801-			100
	229-13110-11	シリンダ`ヘッド` CP	1		1918-2800			100
	229-13110-01	シリンダ`ヘッド` CP	1		-1917	229-13110-11		100
620	228-15010-03	ガ`スケツト, ワツカ`-ガ`-	1		-			100
630	228-17001-03	ワツカ`-ガ`-	1		-			100
640	229-15012-13	ス`-`サ, シリンダ`	1	T=0.1 センタクシヨウ	-			100
	229-15013-13	ス`-`サ, シリンダ`	1	T=0.2 センタクシヨウ	-			100
650	001-31062-51	スタツト`	2		-			100
651	980-30110-70	ワツシヤ	4		1643-			100
	020-01000-81	ワツシヤ	4		-1642			100
652	018-01000-11	フランジ` ナツト	4		-			100
660	010-50601-50	スタツト`	2		-			100
670	001-37082-01	スタツト`	4		2801-			100
	001-37082-01	スタツト`	6		-2800			100
700	001-13064-00	ボ`ルト&ワツシヤ AY	3		-			100
780	024-01300-10	O リング`	1		-			100
860	228-15009-23	ガ`スケツト, プ`リ`サ`	1		-			100
870	228-15303-01	プ`リ`サ`-プ`レート` CP	1		2527-			100
	228-15301-01	プ`リ`サ`-プ`レート` CP	1		-2526			100

Fig. 100

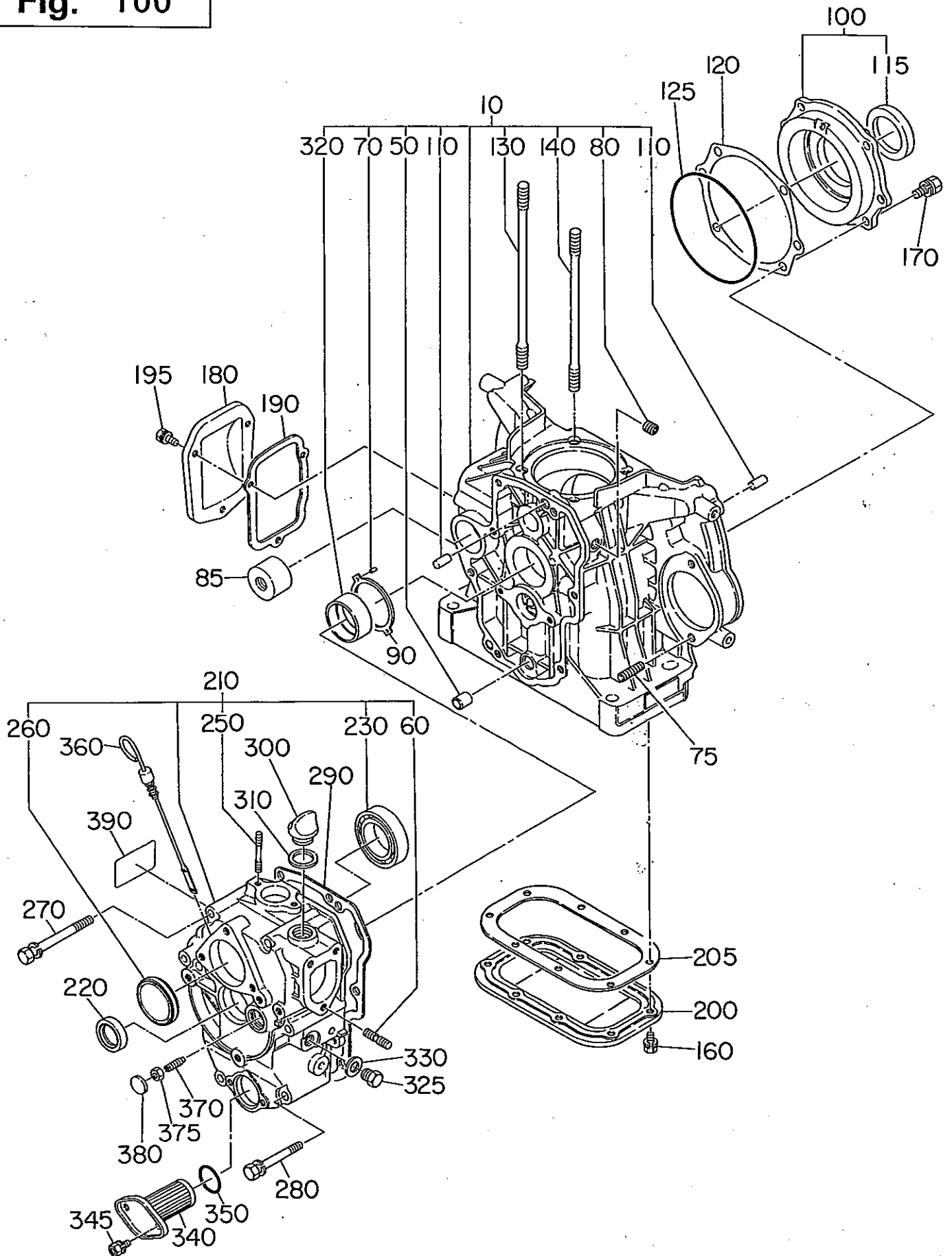
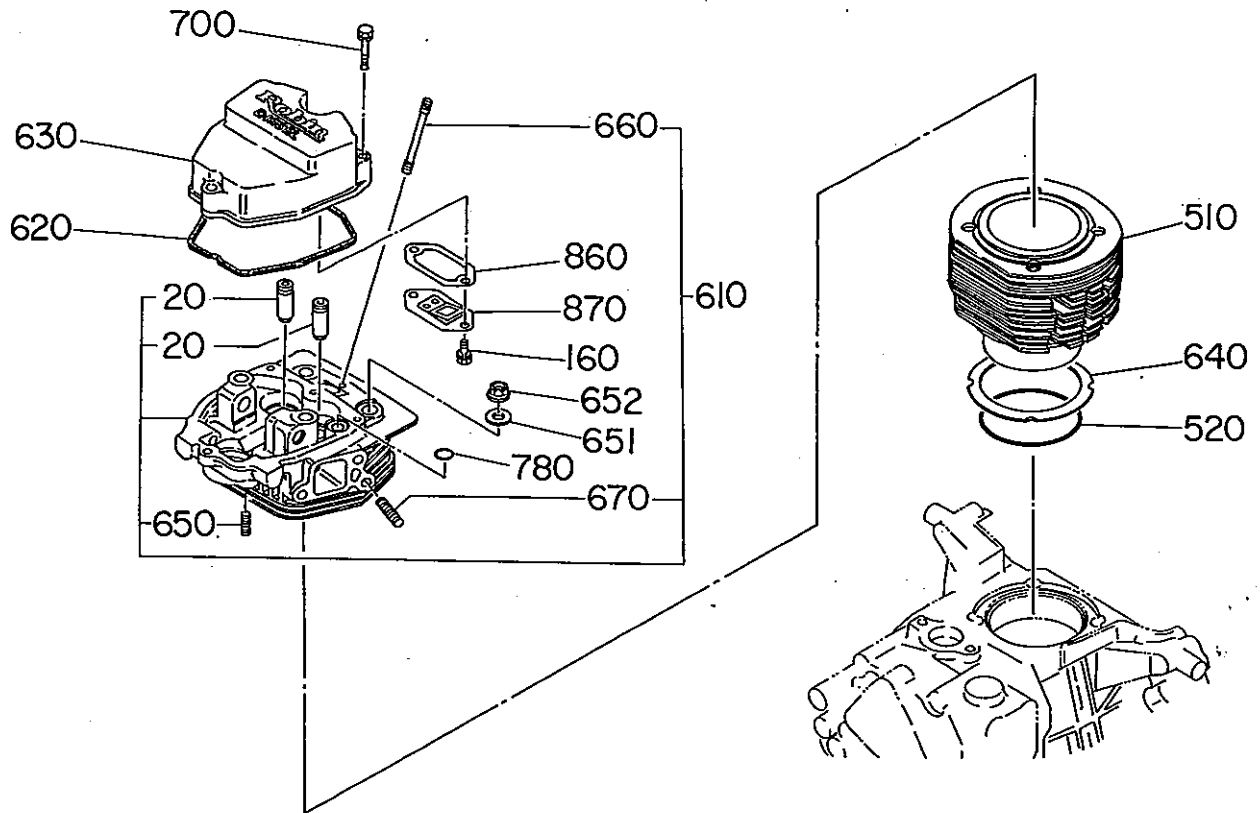


Fig. 100

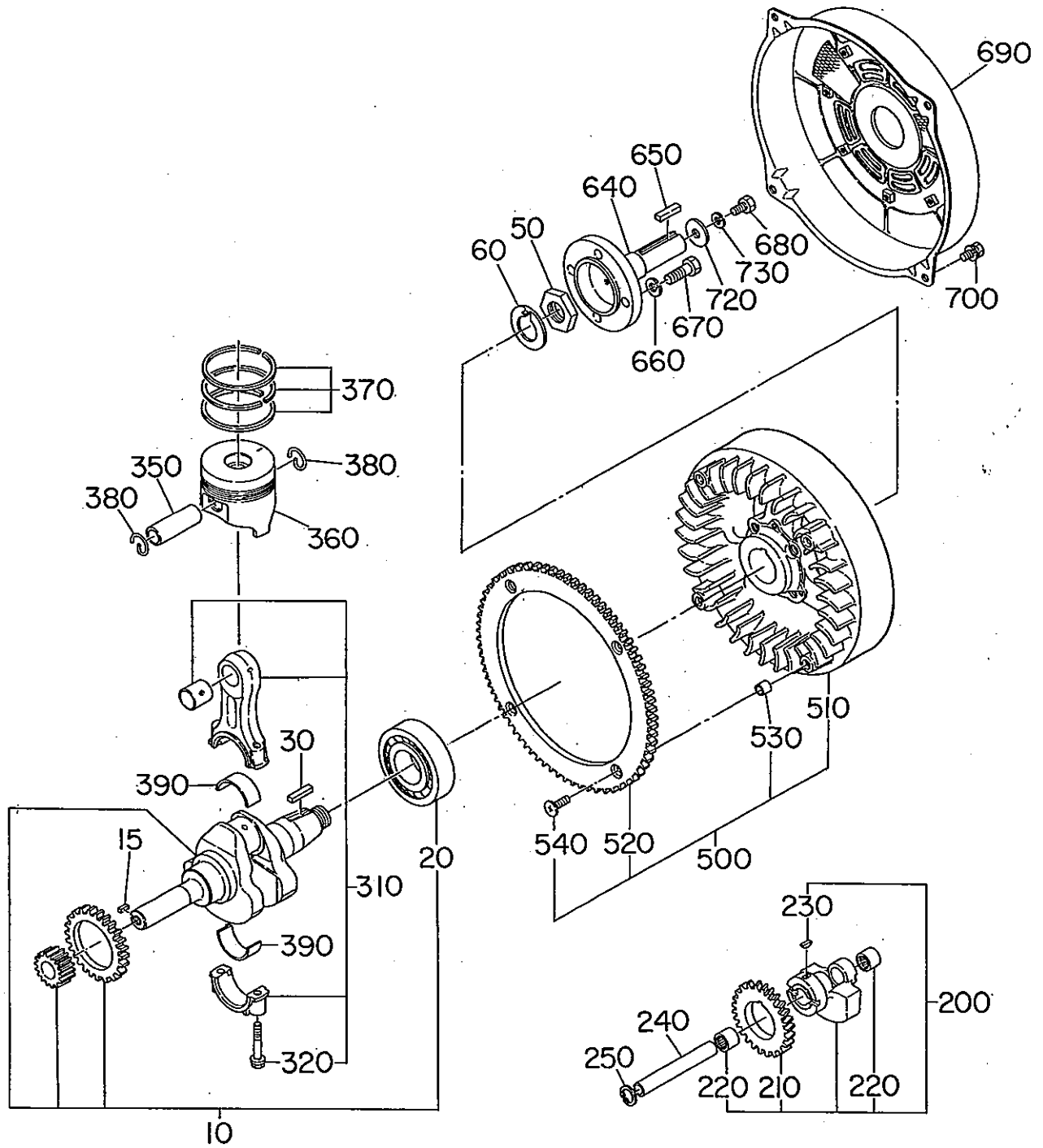
シリンダーヘッド



1 クランクケース

REF.	部品番号	部品名称	個数	摘要	管理番号 FROM-TO	互換部品番号	単価	FIG.
320	228-15801-03	メーン`アリング`	1	STD.	-			100
	228-15802-03	メーン`アリング`	1	アング`サイズ` 0.25MM	-			100
	228-15803-03	メーン`アリング`	1	アング`サイズ` 0.50MM	-			100
325	040-11200-30	プ`ラク`	1		2374-			100
	009-02120-00	フイラ-	1		-2373			100
330	003-70120-00	ガ`スケツト, アルミニウム	1		-			100
340	228-64301-00	オイルフィルタ AY	1		-			100
345	980-05060-10	ボ`ルト&ワツシヤ AY	2		-			100
350	024-03000-10	O リング`	1		-			100
360	228-63610-01	オイルゲ`ージ` CP	1		-			100
370	014-90600-70	アジ`ヤステイング` スクリユ	1		-			100
375	002-18060-00	ナツト	1		-			100
380	041-12200-10	ブ`ライント`プ`ラク`	1		-			100
390	229-91820-03	ラ`ベル, エンジ`ンネーム	1		3135-			100
	229-91801-23	ラ`ベル, エンジ`ンネーム	1		-3134			100
510	229-12401-12	シリンダ`	1		-			100
520	229-15011-03	O リング`, シリンダ`	1		-			100
610	229-13110-21	シリンダ`ハツト` CP	1		2801-			100
	229-13110-11	シリンダ`ハツト` CP	1		1918-2800			100
	229-13110-01	シリンダ`ハツト` CP	1		-1917	229-13110-11		100
620	228-15010-03	ガ`スケツト, ワツカ`ガハ`-	1		-			100
630	228-17001-03	ワツカ`ガハ`-	1		-			100
640	229-15012-13	ス`パ`-サ, シリンダ`	1	T=0.1 センタクシヨウ	-			100
	229-15013-13	ス`パ`-サ, シリンダ`	1	T=0.2 センタクシヨウ	-			100
650	001-31062-51	スタツト`	2		-			100
651	980-30110-70	ワツシヤ	4		1643-			100
	020-01000-81	ワツシヤ	4		-1642			100
652	018-01000-11	フランジ` ナツト	4		-			100
660	010-50601-50	スタツト`	2		-			100
670	001-37082-01	スタツト`	4		2801-			100
	001-37082-01	スタツト`	6		-2800			100
700	001-13064-00	ボ`ルト&ワツシヤ AY	3		-			100
780	024-01300-10	O リング`	1		-			100
860	228-15009-23	ガ`スケツト, プ`リ`サ`	1		-			100
870	228-15303-01	プ`リ`サ`-プ`レート` CP	1		2527-			100
	228-15301-01	プ`リ`サ`-プ`レート` CP	1		-2526			100

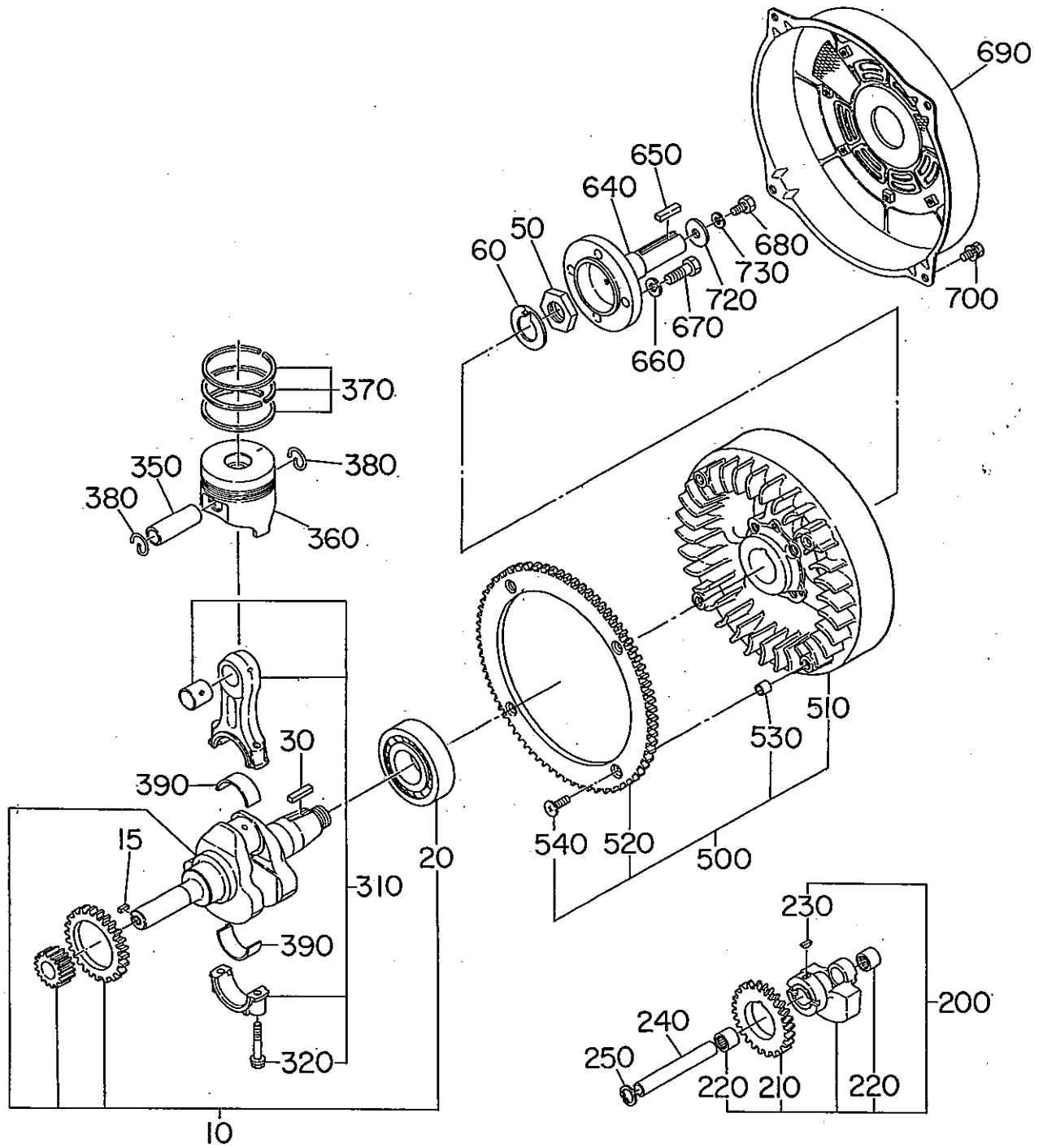
Fig. 200



2 クランクシャフト, ピストン

REF.	部 品 番 号	部 品 名 称	個数	摘 要	管理番号 FROM-TO	互換部品番号	単 価	FIG.
10	228-20402-01	クランクシャフト CP	1		1948-			200
	228-20202-11	クランクシャフト CP	1		-1947			200
15	005-30040-81	キー	1		-			200
20	060-04000-30	ボールバアリンク	1	BB6308C3	-			200
30	005-30072-01	キー	1		-			200
50	017-32600-10	ロツクナット	1		-			200
60	020-52600-12	ロツクワツヤ	1		-			200
200	228-24301-11	バルサ CP	1		-			200
210	228-24202-03	バルサキヤ 2	1		-			200
220	061-01500-10	ニートルバアリンク	2		-			200
230	005-32042-01	ウツトラフ キー	1		-			200
240	228-24101-03	バルサシャフト	1		-			200
250	003-14150-00	スタツアリング, インナー	1		-			200
310	228-22501-10	コネクティングロツト AY	1		3196-			200
	228-22501-00	コネクティングロツト AY	1		-3195	228-22501-10		200
320	228-23001-13	コネクティングロツトホルト	2		3196-			200
	228-23001-03	コネクティングロツトホルト	2		-3195	228-23001-13		200
350	228-23301-03	ピストン ピン	1		-			200
360	229-23401-63	ピストン	1	STD	2892-			200
	229-23401-53	ピストン	1	STD	1431-2891	229-23401-63		200
	229-23401-43	ピストン	1	STD	-1430			200
	229-23402-63	ピストン	1	オーバサイズ 0.25	2892-			200
	229-23402-53	ピストン	1	オーバサイズ 0.25	1431-2891			200
	229-23402-43	ピストン	1	オーバサイズ 0.25	-1430			200
	229-23403-63	ピストン	1	オーバサイズ 0.50	2892-			200
	229-23403-53	ピストン	1	オーバサイズ 0.50	1431-2891			200
	229-23403-43	ピストン	1	オーバサイズ 0.50	-1430			200
370	229-23501-17	ピストン リング セット	1	STD.	-			200
	229-23502-17	ピストン リング セット	1	オーバサイズ 0.25MM	-			200
	229-23503-17	ピストン リング セット	1	オーバサイズ 0.50MM	-			200
380	056-52100-10	クワツア	2		-			200
390	228-22801-13	ラージエントバアリンク	2	STD.	-			200
	228-22802-13	ラージエントバアリンク	2	アンダサイズ 0.25MM	-			200
	228-22803-13	ラージエントバアリンク	2	アンダサイズ 0.50MM	-			200
500	228-22421-21	フライホイール CP	1		2313-			200
	228-22421-11	フライホイール CP	1		-2312			200

Fig. 200



3 インテーク, エキゾースト

REF.	部品番号	部品名称	個数	摘要	管理番号 FROM-10	互換部品番号	単価	FIG.
10	228-31604-00	カムシャフト AY	1		-			300
20	228-31604-01	カムシャフト CP	1		-			300
30	228-33222-01	カムシャフトキヤ CP	1		-			300
40	005-32042-01	ウツトラフ キ	1		-			300
50	228-33301-03	クハツト	2		-			300
55	228-35561-03	リリ-ズレハ-	1		-			300
60	228-33601-03	バルブスプリング	2		-			300
70	228-33701-03	スプリング リテーナ	2		-			300
80	228-33401-13	インテークバルブ	1		-			300
90	228-33501-03	エキゾーストバルブ	1		-			300
100	023-02000-20	スハ-サ	1	T=0.8 センタクシヨウ	-			300
	023-02000-30	スハ-サ	1	T=1.0 センタクシヨウ	-			300
	023-02000-40	スハ-サ	1	T=1.2 センタクシヨウ	-			300
120	020-01500-30	ワツシヤ	2		-2312			300
160	228-35005-03	プッシュロツト	2		-			300
170	228-33801-03	リテーナロツク	4		-			300
180	228-35003-03	バルブステムシール	1		-			300
190	228-35004-03	ロツカ-シャフト	1		-			300
200	228-36201-01	エキゾーストロツカ-アーム	1		-			300
210	014-90600-80	アシヤステイング スクリユ	1		-			300
220	017-00600-80	ナツト	1		-			300
230	228-36401-01	インテークロツカ-アーム CP	1		-	228-36301-01		300
240	014-90600-80	アシヤステイング スクリユ	1		-			300
250	017-00600-80	ナツト	1		-			300
310	228-30250-01	マフラー CP	1		-			300
320	228-34201-11	マフラー カハ- CP	1		-			300
340	228-35006-03	ガスクツト, マフラー	2		-			300
350	002-18080-00	ナツト	2		-			300
355	002-19080-00	ナツト	2		-			300
360	011-00600-10	フランジホルト	4		-			300
380	003-20080-00	スプリング ワツシヤ	4		-			300
420	228-37201-11	ハント CP	1		-			300
430	001-13062-50	ホルト&ワツシヤ AY	1		-			300
510	228-32801-00	エアクリナ AY	1		-			300
- 7	228-32805-08	ハツキン	1		-			300
520	228-32803-08	エレメント	1		-			300

Fig. 300

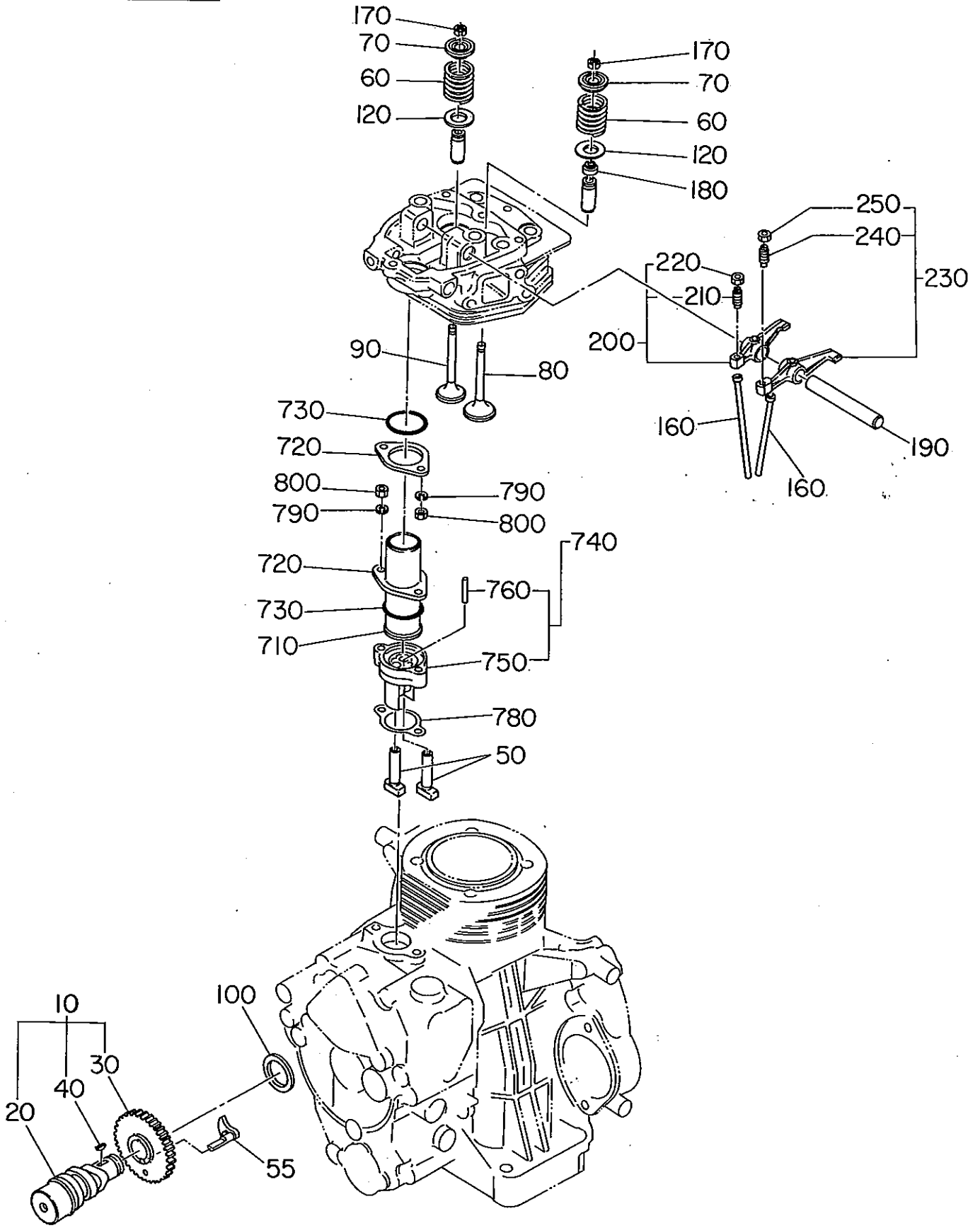
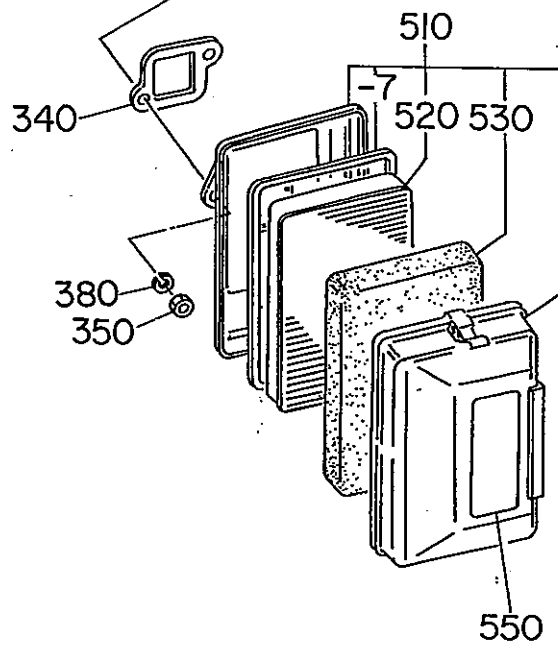
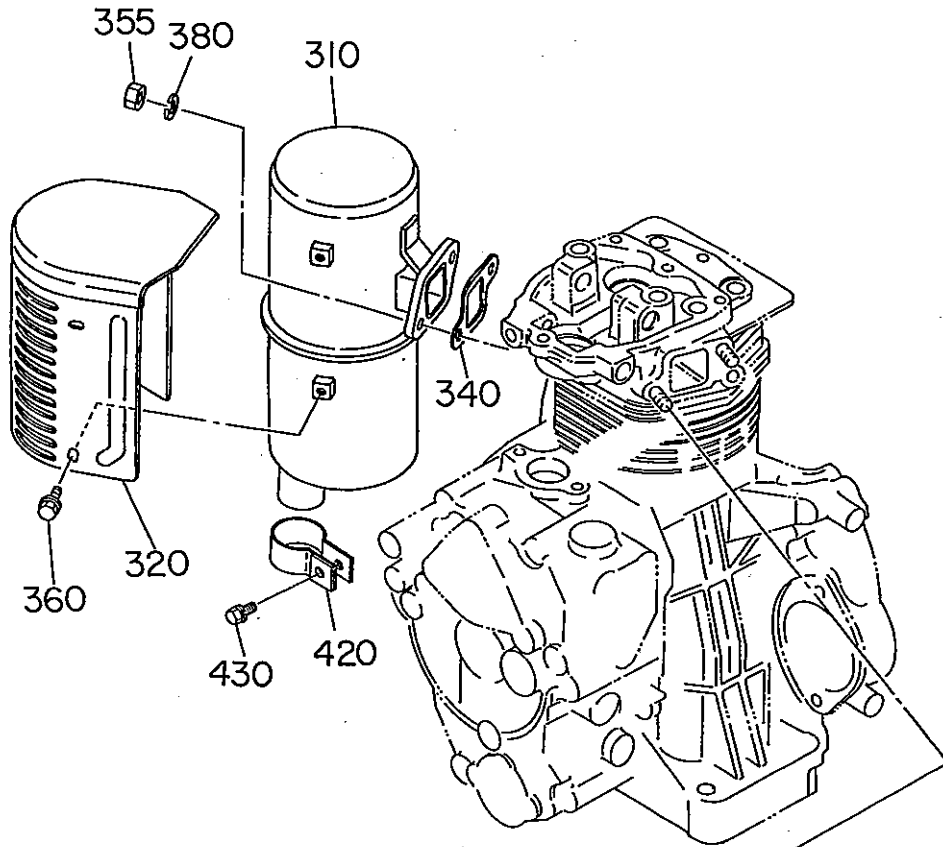


Fig. 300

マフラー & エア クリーナ AY



3 インテーク, エキゾースト

REF.	部品番号	部品名称	個数	摘要	管理番号 FROM-10	互換部品番号	単価	FIG.
10	228-31604-00	カムシャフト AY	1		-			300
20	228-31604-01	カムシャフト CP	1		-			300
30	228-33222-01	カムシャフトキヤ CP	1		-			300
40	005-32042-01	ウツトラフ キ	1		-			300
50	228-33301-03	クハツト	2		-			300
55	228-35561-03	リリ-ズレハ-	1		-			300
60	228-33601-03	バルブスプリング	2		-			300
70	228-33701-03	スプリング リテーナ	2		-			300
80	228-33401-13	インテークバルブ	1		-			300
90	228-33501-03	エキゾ-ストバルブ	1		-			300
100	023-02000-20	スハ-サ	1	T=0.8 センタクシヨウ	-			300
	023-02000-30	スハ-サ	1	T=1.0 センタクシヨウ	-			300
	023-02000-40	スハ-サ	1	T=1.2 センタクシヨウ	-			300
120	020-01500-30	ワツシヤ	2		-2312			300
160	228-35005-03	プッシュロツト	2		-			300
170	228-33801-03	リテーナロツク	4		-			300
180	228-35003-03	バルブステムシール	1		-			300
190	228-35004-03	ロツカ-シャフト	1		-			300
200	228-36201-01	エキゾ-ストロツカ-アーム	1		-			300
210	014-90600-80	アシヤステイング スクリユ	1		-			300
220	017-00600-80	ナツト	1		-			300
230	228-36401-01	インテークロツカ-アーム CP	1		-	228-36301-01		300
240	014-90600-80	アシヤステイング スクリユ	1		-			300
250	017-00600-80	ナツト	1		-			300
310	228-30250-01	マフラー CP	1		-			300
320	228-34201-11	マフラー カハ- CP	1		-			300
340	228-35006-03	ガスクツト, マフラー	2		-			300
350	002-18080-00	ナツト	2		-			300
355	002-19080-00	ナツト	2		-			300
360	011-00600-10	フランジホルト	4		-			300
380	003-20080-00	スプリング ワツシヤ	4		-			300
420	228-37201-11	ハント CP	1		-			300
430	001-13062-50	ホルト&ワツシヤ AY	1		-			300
510	228-32801-00	エアクリナ AY	1		-			300
- 7	228-32805-08	ハツキン	1		-			300
520	228-32803-08	エレメント	1		-			300

Fig. 300

マフラー & エア クリーナ AY

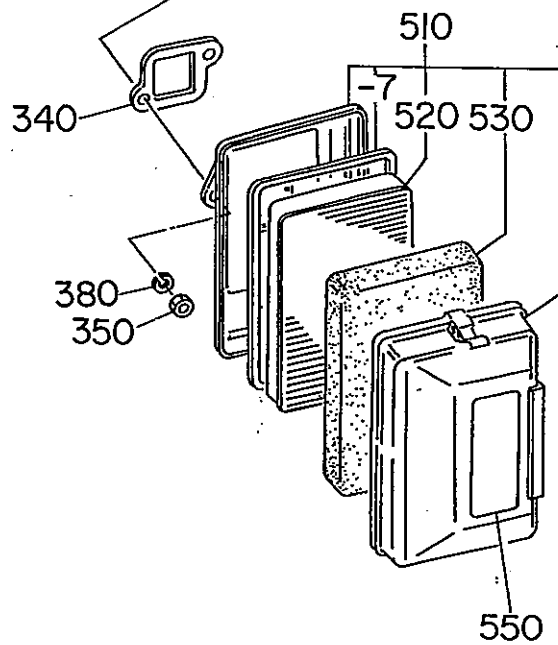
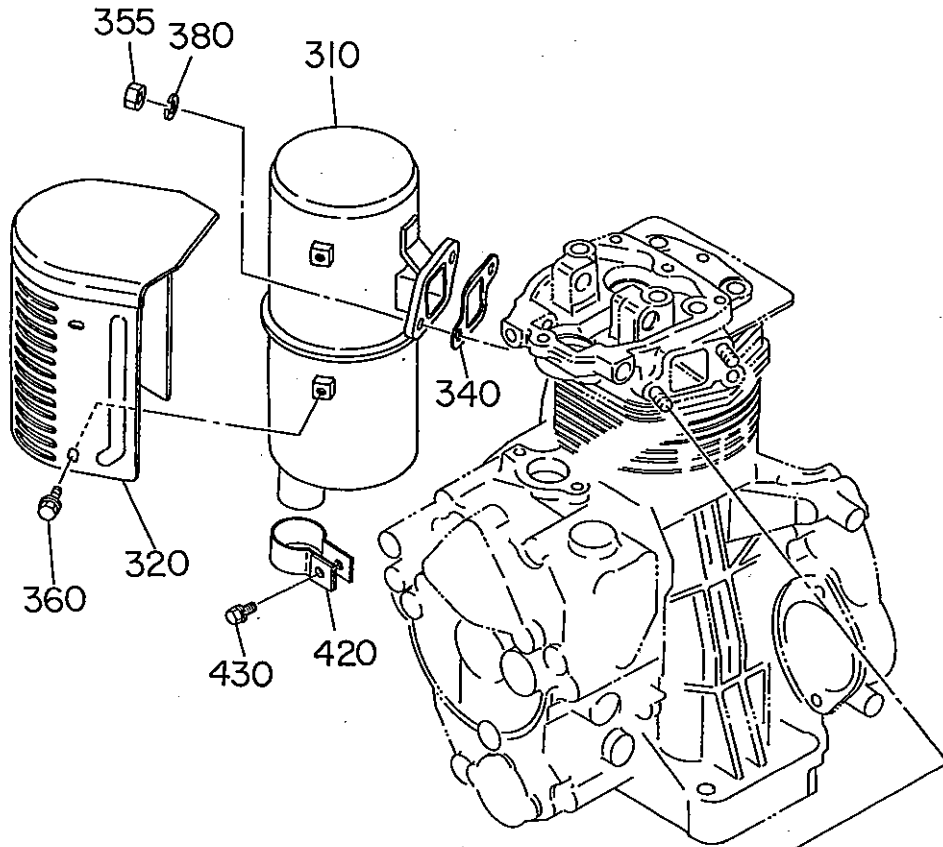
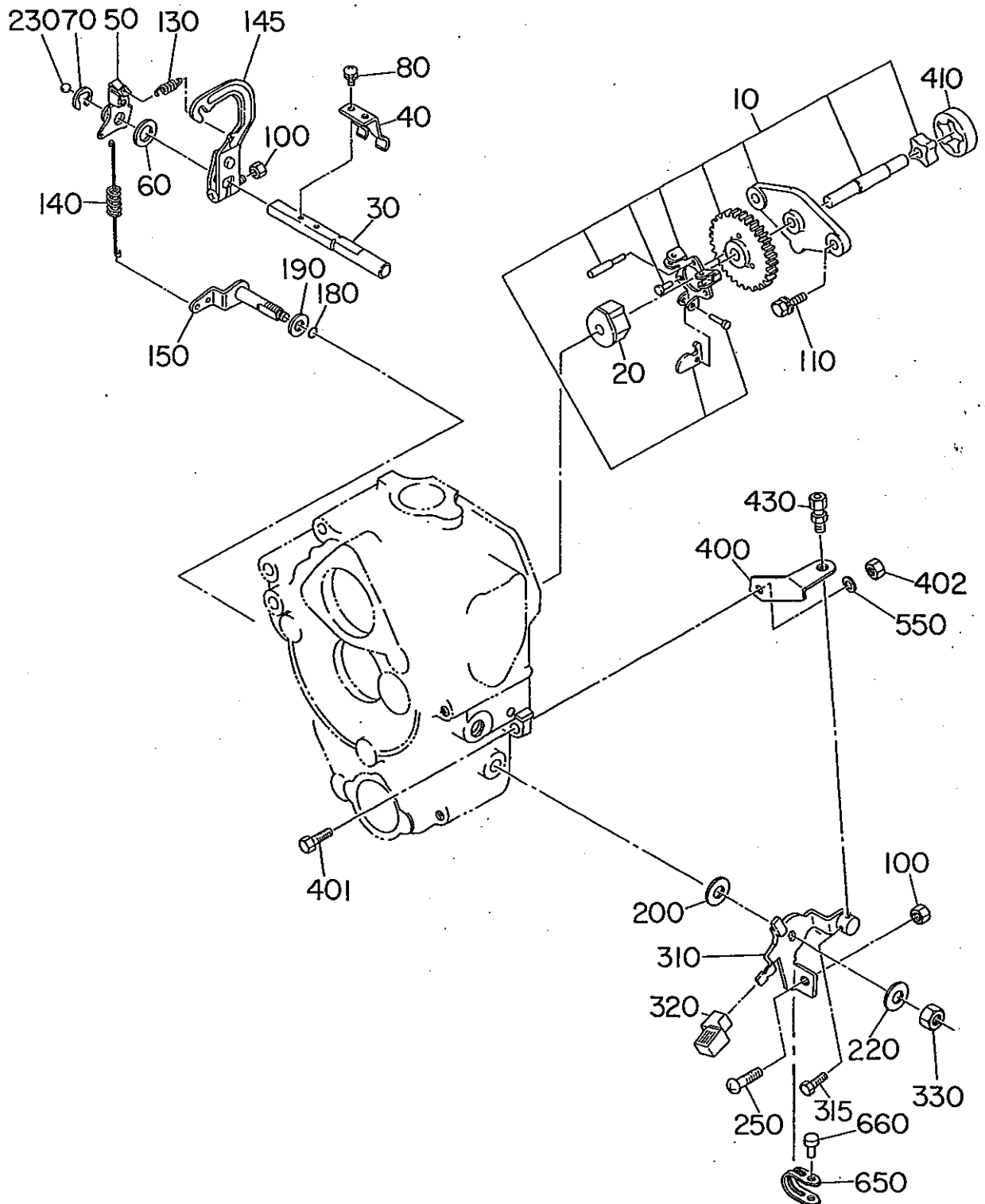


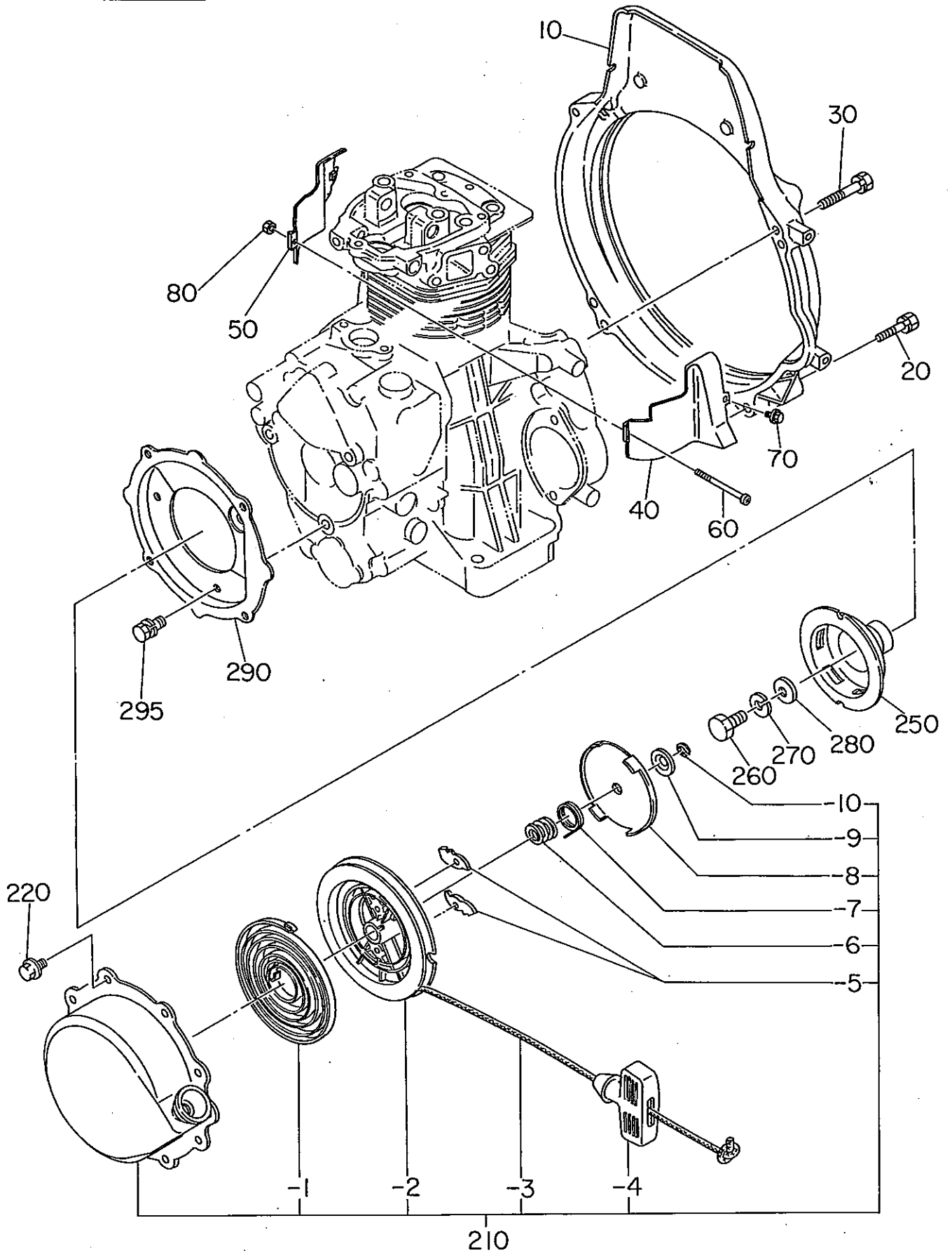
Fig. 400



4 ガバナ, オベレート

REF.	部 品 番 号	部 品 名 称	個数	摘 要	管理番号 FROM-TO	互換部品番号	単 価	FIG.
10	228-41701-30	ガバナ-プレート AY	1		-			400
20	228-41910-01	ガバナ-スリーブ CP	1		-			400
30	228-42201-03	ガバナ-シャフト	1		-			400
40	228-42101-23	ガバナ-ヨーク	1		-			400
50	228-42302-03	ガバナ-レバ- 1	1		-			400
60	003-10100-00	ワッシャ	1		-			400
70	003-13080-00	クリップ	1		-			400
80	004-35051-20	スクリュ&ワッシャ AY	2		-			400
100	002-18060-00	ナット	2		-			400
110	001-13062-00	ボルト&ワッシャ AY	2		-			400
130	228-45001-33	スタートスプ^リング	1		-			400
140	228-42501-23	ガバナ-スプ^リング	1		-			400
145	228-42310-02	ガバナ-レバ- 2	1		-			400
150	228-42904-02	コントロールリンク	1		1613-			400
	228-42904-01	コントロールリンク CP	1		-1612	228-42904-02		400
180	006-26100-50	O リング	1		-			400
190	023-00800-10	ス^プ-サ	1		-			400
200	021-70800-10	フリクション ワッシャ	1		-			400
220	020-00800-50	ワッシャ	1		-			400
230	045-00600-10	スチ-ル ボ-ル	1		-			400
250	004-31063-50	スクリュ	1		-			400
310	228-43311-11	ス^ピ-^ト-コントロール 1 CP	1		-			400
315	011-50500-10	ボルト	1		-			400
320	228-45003-03	ノブ	1		-			400
330	017-00800-20	ナット	1		1979-			400
	017-60800-20	ヒルフロツクナット	1		1827-1978			400
	017-60800-30	ヒルフロツクナット	1		-1826			400
400	228-44201-01	ワイ-ブ^ラケット 1 CP	1		-			400
401	001-65061-60	ボルト	1		-			400
402	002-18060-00	ナット	1		-			400
410	228-63902-03	オイルポン^プ, アウター	1		-			400
430	014-90600-40	アシ^キステイ^ング スクリュ	1		-			400
550	003-20060-00	ス^プリング ワッシャ	1		-			400
650	228-45004-03	ロツク^アレート	1		-			400
660	033-00500-10	リハ^ツット	1		-			400

Fig. 500

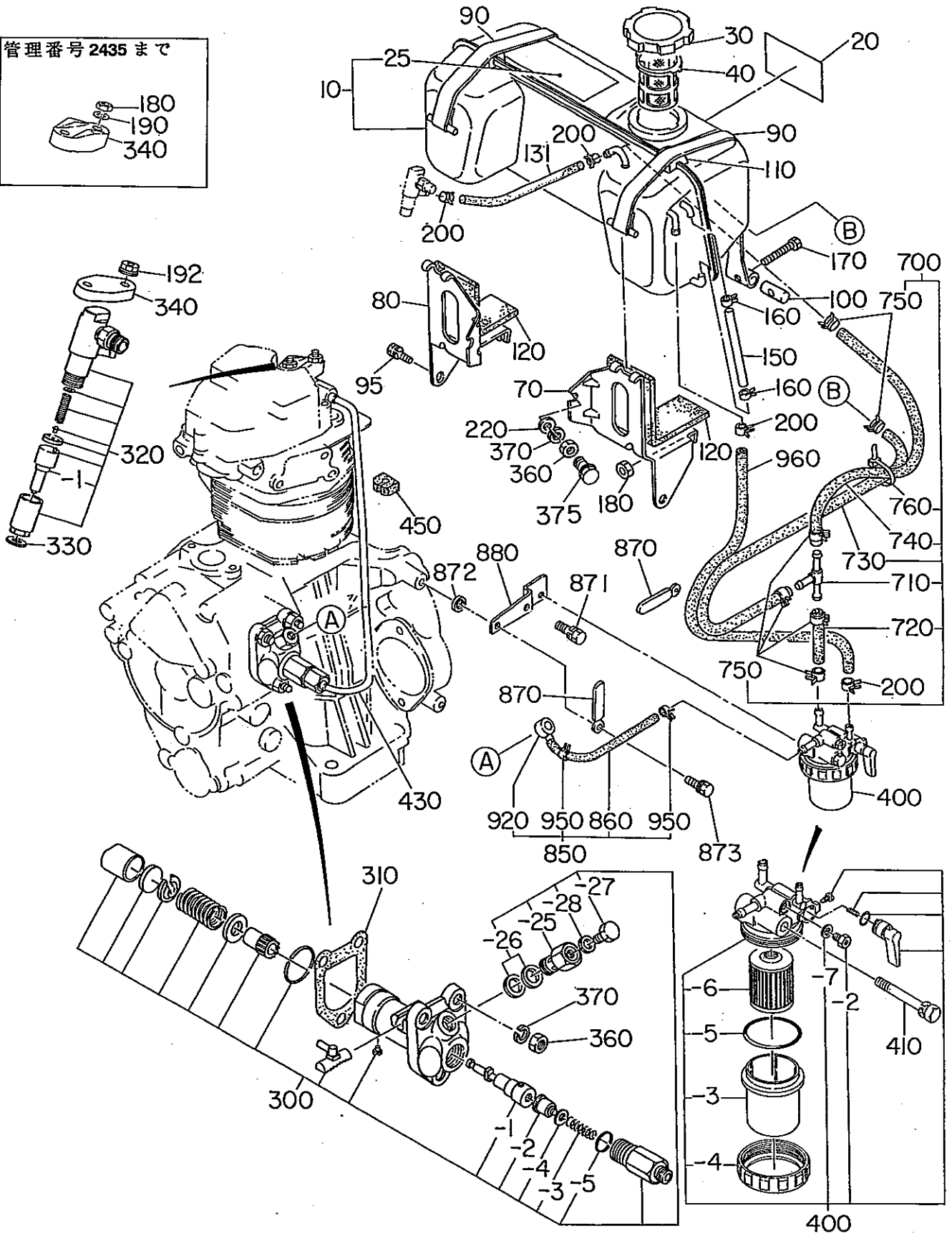
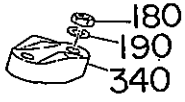


5 クーリング, スターティング

REF.	部 品 番 号	部 品 名 称	個数	摘 要	管理番号 FROM-TO	互換部品番号	単 価	FIG.
10	228-51101-03	ブロー ハウジング	1		-			500
20	001-13084-00	ボルト&ワッシャ AY	2		-			500
30	001-13085-50	ボルト&ワッシャ AY	2		-			500
40	228-52601-12	シリンダ ハブツル 1 UN	1		-			500
50	228-52701-12	シリンダ ハブツル 2 UN	1		-			500
60	014-00500-40	スクリュ, パンヘッド	1		-			500
70	011-00600-20	フランジボルト	2		-			500
80	002-17050-00	ナット	1		-			500
210	228-50101-00	リコイル スタータ AY	1		-			500
- 1	106-50116-08	スパイラル スプリング	1		-			500
- 2	107-50121-08	リール CP	1		-			500
- 3	228-50110-08	スターロープ	1		-			500
- 4	206-50101-08	スタータフ	1		-			500
- 5	106-50128-18	ラチェット	2		-			500
- 6	106-50132-08	フリクションスプリング	1		-			500
- 7	106-50136-18	リターンスプリング	1		-			500
- 8	106-50144-08	フリクションプレート	1		-			500
- 9	106-50185-08	スラストワッシャ	1		-			500
- 10	106-50186-08	クリップ	1		-			500
220	011-00600-10	フランジボルト	4		-			500
250	228-54201-21	スターティングプーリー CP	1		-			500
260	001-66102-00	ボルト	1		-			500
270	003-20100-00	スプリング ワッシャ	1		-			500
280	980-30110-70	ワッシャ	1		2313-			500
	020-01001-70	ワッシャ	1		-2312	980-30110-70		500
290	228-55201-02	リコイルカム	1		-			500
295	001-13082-00	ボルト&ワッシャ AY	3		-			500

Fig. 660

管理番号 2435 まで

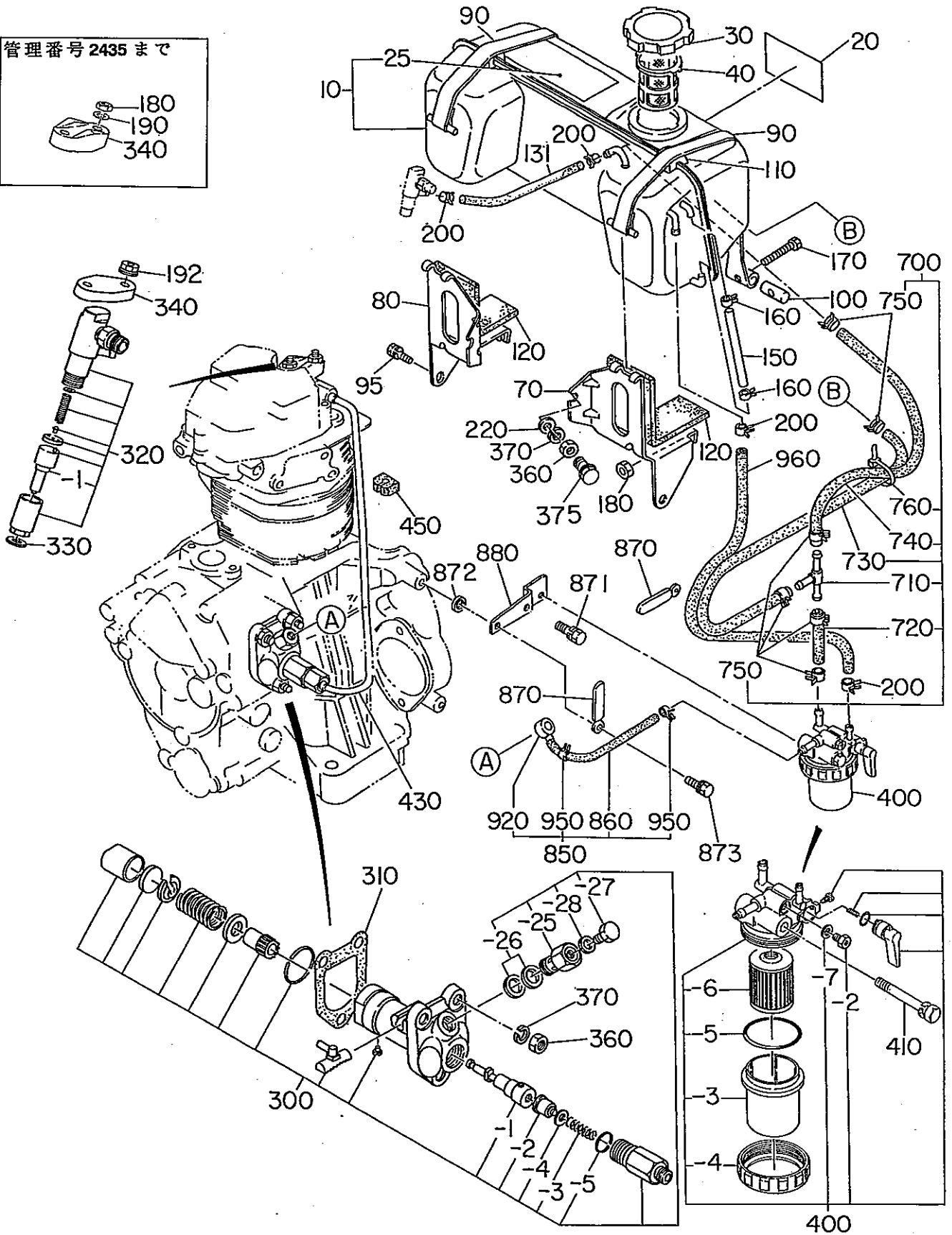
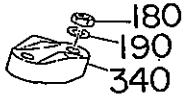


6 フューエル, ルーブリカント

REF.	部品番号	部品名称	個数	摘要	管理番号 FROM-TO	互換部品番号	単価	FIG.
10	228-60901-01	フューエルタンク CP	1		-			660
20	229-91701-03	ラベル(トレッド マーク)	1		-			660
25	073-20047-60	ラベル, ウォーニング	1		3074-			660
	228-91907-03	ラベル, インストラクション	1		-3073			660
30	043-04300-15	フューエルタンクキャップ CP	1		-			660
40	064-13600-10	フューエル フィルタ	1		-			660
70	228-61601-11	タンクアフラット 1 CP	1		-			660
80	228-61701-11	タンクアフラット 2 CP	1		-			660
90	228-65510-01	タンクパノント CP	2		-			660
95	001-13082-00	ホルト&ワッシャ AY	2		-			660
100	228-65601-11	ピンプ CP, タンクパノント	2		-			660
110	228-65001-13	パノントガイド	2		-			660
120	228-65002-03	フェルト	2		-			660
131	085-14500-00	ラバーパッド	1	4.5x9x90	-			660
150	085-00500-00	ビニールパッド	1	5x8x120	-			660
160	056-10800-10	ホース クランプ	2		-			660
170	001-66064-50	ホルト	2		-			660
180	002-18060-00	ナット	2		2436-			660
	002-18060-00	ナット	4		-2435			660
190	003-20060-00	スプリング ワッシャ	2		-2435			660
192	002-38060-00	フランジ ナット	2		2436-			660
200	056-10800-10	ホース クランプ	4		-			660
220	003-10080-00	ワッシャ	2		-			660
300	228-63101-00	インジエクションポンプ AY	1		-			660
- 1	228-63102-08	フランジ AY	1		-			660
- 2	228-63103-08	デリバリアバルブ	1		-			660
- 3	222-63104-08	スプリング, デリバリアバルブ	1		-			660
- 4	222-63105-08	ガスケット	1		-			660
- 5	228-63105-08	O リング	1		-			660
- 25	228-63112-08	ホルト	1		-			660
- 26	222-63116-08	ガスケット	2		-			660
- 27	228-63113-08	ホルト	1		-			660
- 28	211-63212-08	ガスケット	1		-			660
310	228-65017-03	ガスケット, INJ ポンプ	1	T=0.1 センタクシヨウ	-			660
	228-65018-03	ガスケット, INJ ポンプ	1	T=0.3 センタクシヨウ	-			660
	228-65022-03	ガスケット, INJ ポンプ	1	T=0.2 センタクシヨウ	-			660

Fig. 660

管理番号 2435 まで



6 フューエル, ルーブリカント

REF.	部品番号	部品名称	個数	摘要	管理番号 FROM-TO	互換部品番号	単価	FIG.
320	228-63201-10	ノズルホルダ- AY	1		-			660
- 1	228-63211-08	ノズル	1		-			660
330	228-65004-03	ガスケット, ノズル	1		-			660
340	243-66001-01	ブランチ CP, ノズル 1	1		2436-			660
	228-66001-01	ブランチ CP, ノズル	1		-2435	243-66001-01		660
360	002-18080-00	ナット	3		2801-			660
	002-18080-00	ナット	5		-2800			660
370	003-20080-00	スプリング ワッシャ	3		2801-			660
	003-20080-00	スプリング ワッシャ	6		-2800			660
375	001-13081-80	ホルト&ワッシャ AY	2		2801-			660
400	228-62106-10	フューエルフィルタ AY	1		1582-			660
	228-62102-00	フューエルフィルタ AY	1		-1581			660
- 2	228-62111-08	プラグ	1		-1581			660
- 3	243-62101-08	カップ	1		1582-			660
	228-62107-08	カップ	1		-1581			660
- 4	228-62108-08	リングナット	1		-			660
- 5	228-62109-08	O リング	1		-			660
- 6	228-62110-08	エレメント	1		-			660
- 7	228-62112-08	パッキング	1		-1581			660
410	001-13086-50	ホルト&ワッシャ AY	1		-			660
430	228-63301-01	インジェクションパ이프 CP	1		-			660
450	222-65006-03	クロメット	1		-			660
700	228-62639-01	フューエル パイプ 39 CP	1		-			660
710	234-67101-03	チューブコネクタ	1		-			660
720	085-10600-00	ラバ-パイプ	1	6x12x60	-			660
730	085-10600-00	ラバ-パイプ	1	6x12x400	-			660
740	085-10600-00	ラバ-パイプ	1	6x12x300	-			660
750	056-11100-20	ホース クランプ	6		-			660
760	056-30000-10	ワイヤ-バンド	1		-	056-30000-40		660
850	228-62638-01	フューエル パイプ 38 CP	1		-			660
860	085-10600-00	ラバ-パイプ	1	6x12x330	-			660
870	056-60001-70	クランプ	2		-			660
871	001-13082-00	ホルト&ワッシャ AY	1		-			660
872	020-00601-10	ワッシャ	1		-			660
873	001-13061-60	ホルト&ワッシャ AY	1		-			660
880	228-67630-01	フューエル F ブランチ CP	1		-			660

Fig. 660

管理番号 2435 まで

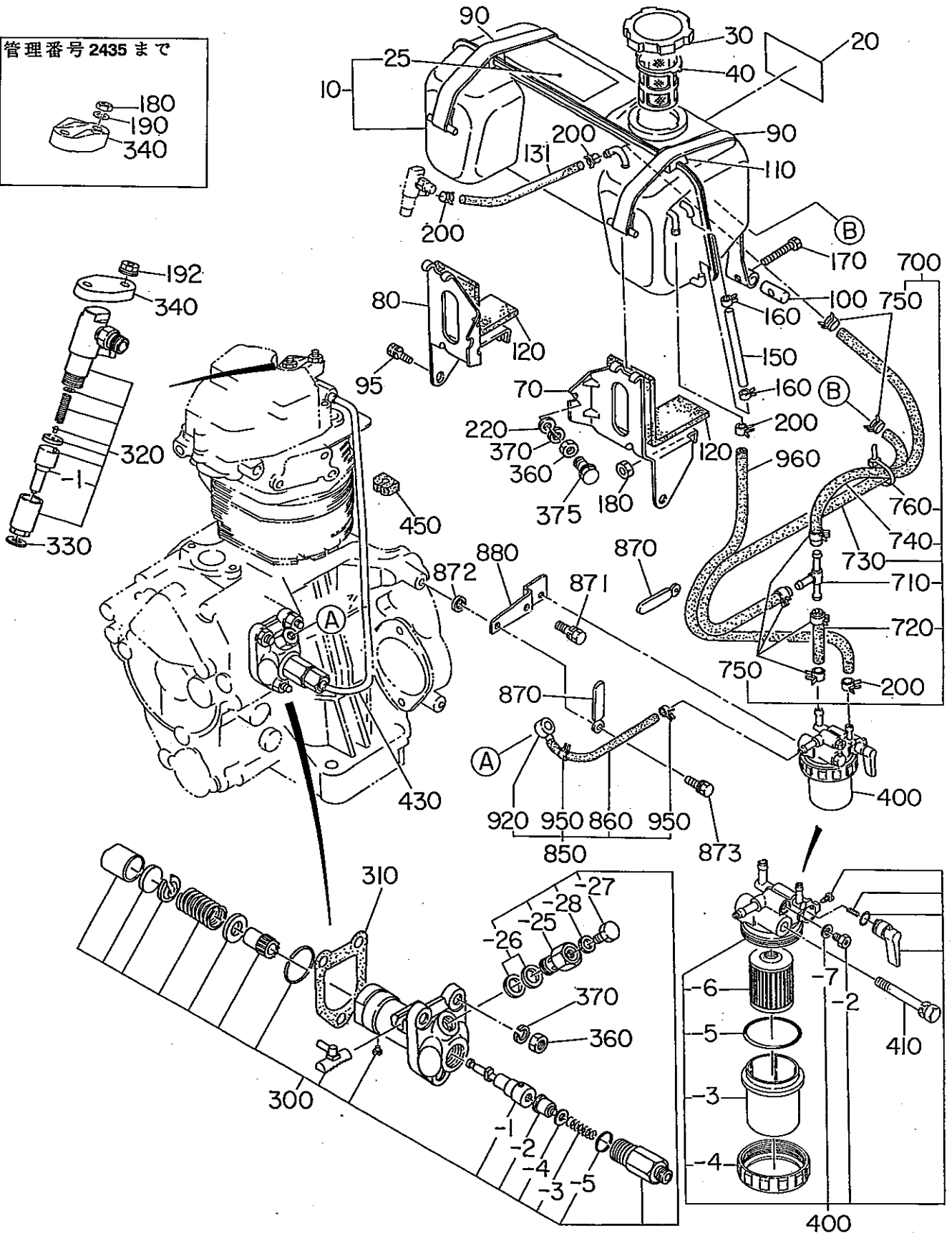
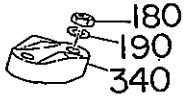
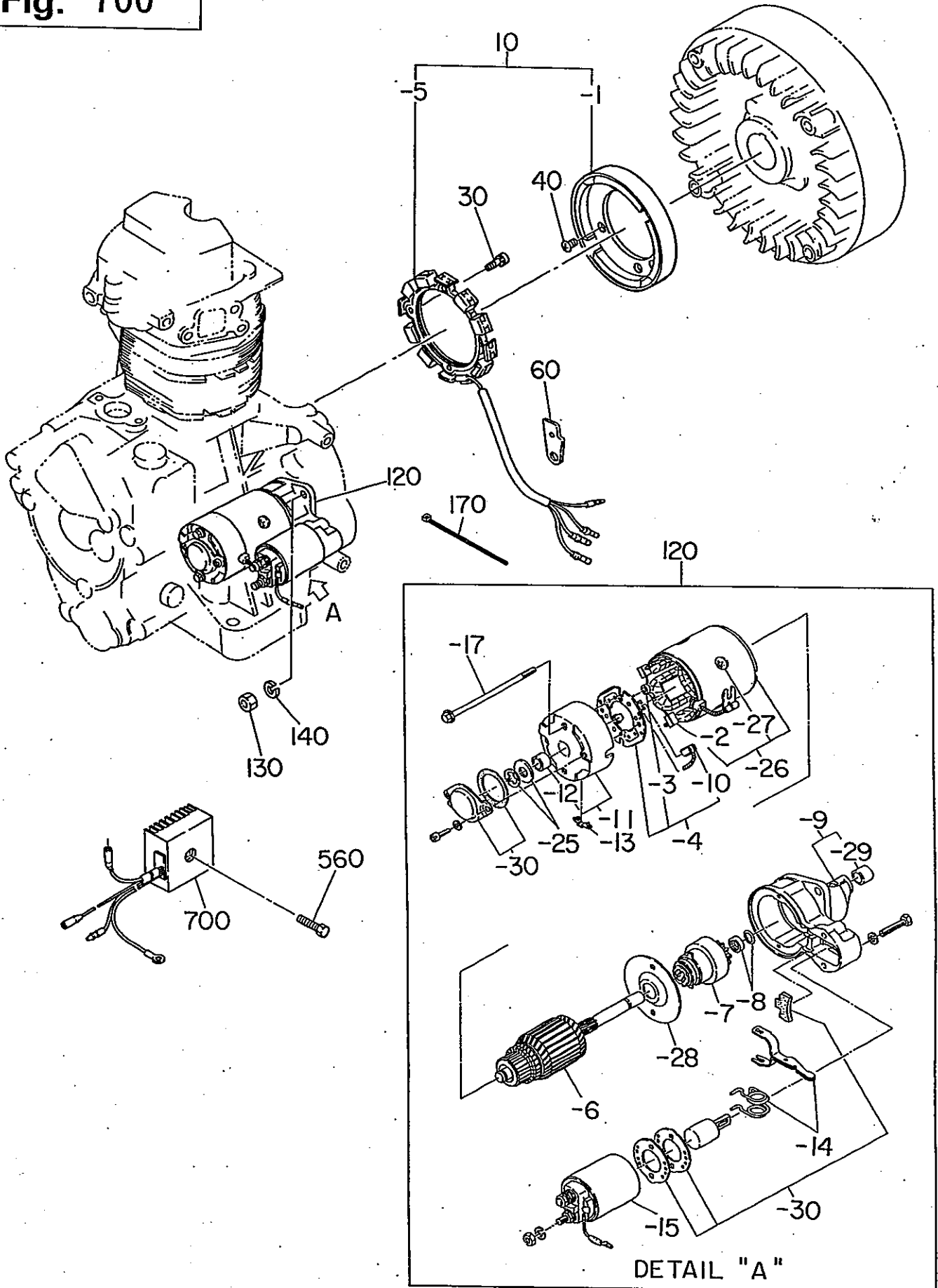


Fig. 700



7 エレクトリック デバイス

REF.	部 品 番 号	部 品 名 称	個数	摘 要	管理番号 FROM-10	互換部品番号	単 価	FIG.
10	228-70401-01	ジェネレータ CP	1		-			700
- 1	228-70401-08	フライホイ	1		-			700
- 5	228-70402-08	スター CP	1		-			700
30	004-35041-20	スクリーンワッシャ AY	4		-			700
40	004-11061-00	スクリーン	3		-			700
60	228-75002-01	クランプ CP	1		-			700
120	210-70502-10	スターテイング モーター AY	1		-			700
- 2	210-70539-08	ブランチ(+)	2		-			700
- 3	210-70541-08	ブランチスプリング	4		-			700
- 4	210-70538-08	ブランチホルダー	1		-			700
- 6	210-70532-08	アーマチュア	1		-			700
- 7	210-70544-08	ピニオン AY	1		-			700
- 8	210-70534-08	ピニオンストッパキット	1		-			700
- 9	210-70545-08	キヤケース AY	1		-			700
- 10	210-70540-08	ブランチ(-)	2		-			700
- 11	210-70537-18	リヤカバー AY	1		-			700
- 12	210-70542-08	リヤカバーメタル	1		-			700
- 13	210-70551-08	ブランチカバー	1		-			700
- 14	210-70546-08	シフトカバーキット	1		-			700
- 15	210-70548-08	M スイッチ AY	1		-			700
- 17	210-70549-08	ホルト	2		-			700
- 25	210-70533-08	スラストワッシャキット	1		-			700
- 26	210-70535-08	フィルターコイル	1		-			700
- 27	210-70508-08	スクリーン	4		-			700
- 28	210-70543-08	センタープレート	1		-			700
- 29	210-70547-08	キヤケースメタル	1		-			700
- 30	210-70550-18	ダストカバーキット	1		-			700
130	002-18080-00	ナット	2		-			700
140	003-20080-00	スプリング ワッシャ	2		-			700
170	056-30000-20	ワイヤバンド	1		-			700
560	001-13082-50	ホルト&ワッシャ AY	1		-			700
700	228-71901-01	レギュレータ CP	1		-			700

Fig. 900

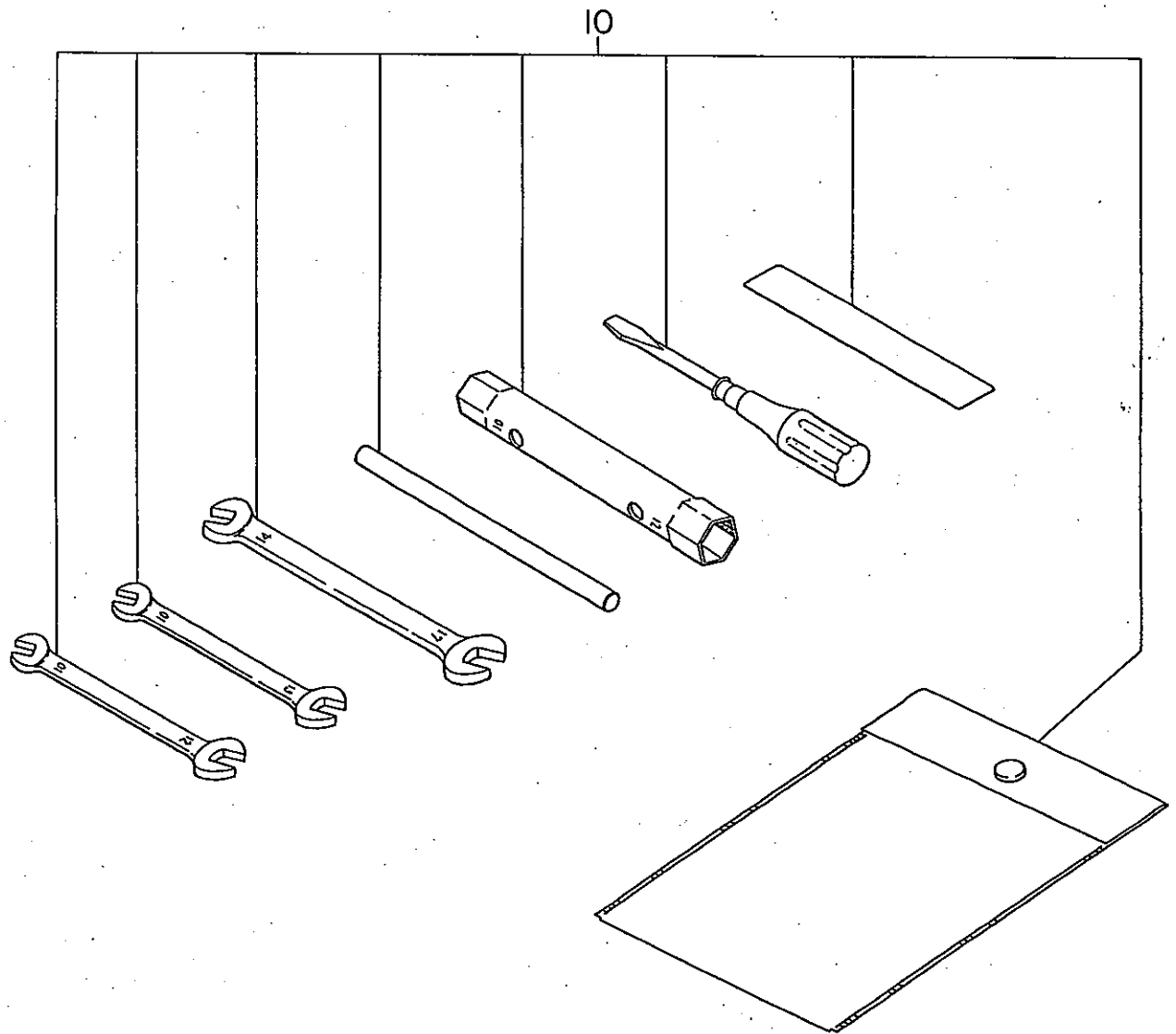


Fig. 1000

