



PARTS CATALOG

ご注文の際は部品番号の前にZRをご記入下さい。

ロビンエンジン
Robin Engines

Model

DY41

PRODUCT NO.		DY410BS4050	
向先	筑水キャニコム	用途	運搬車

FUJI HEAVY INDUSTRIES LTD.
富士重工業株式会社

ISSUE EMD - EP5580
ISSUE DATE DEC.1995

グループ インデックス (目次)

セクションネーム	Fig. No.
1. クランクケース	100
2. クランクシャフト、ピストン	200
3. インテーク、エキゾースト	300
4. ガバナ、オペレート	400
5. クーリング、スターティング	500
6. フューエル、ループリカント	600
7. エレクトリック デバイス	700
8. リダクション	800
9. アクセサリーズ、ラベル	900
10. 単独発送部品	1000

Fig. 100

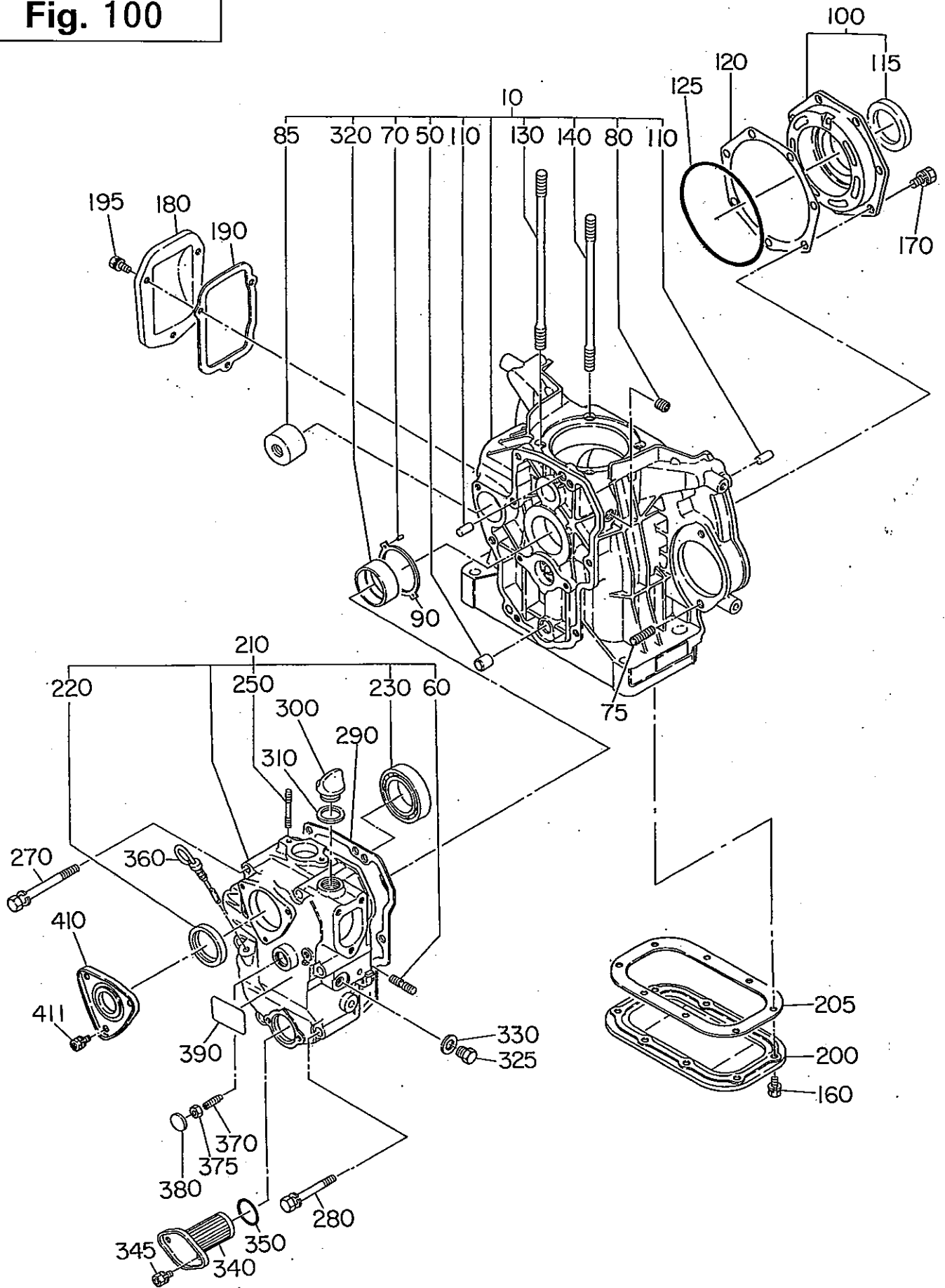
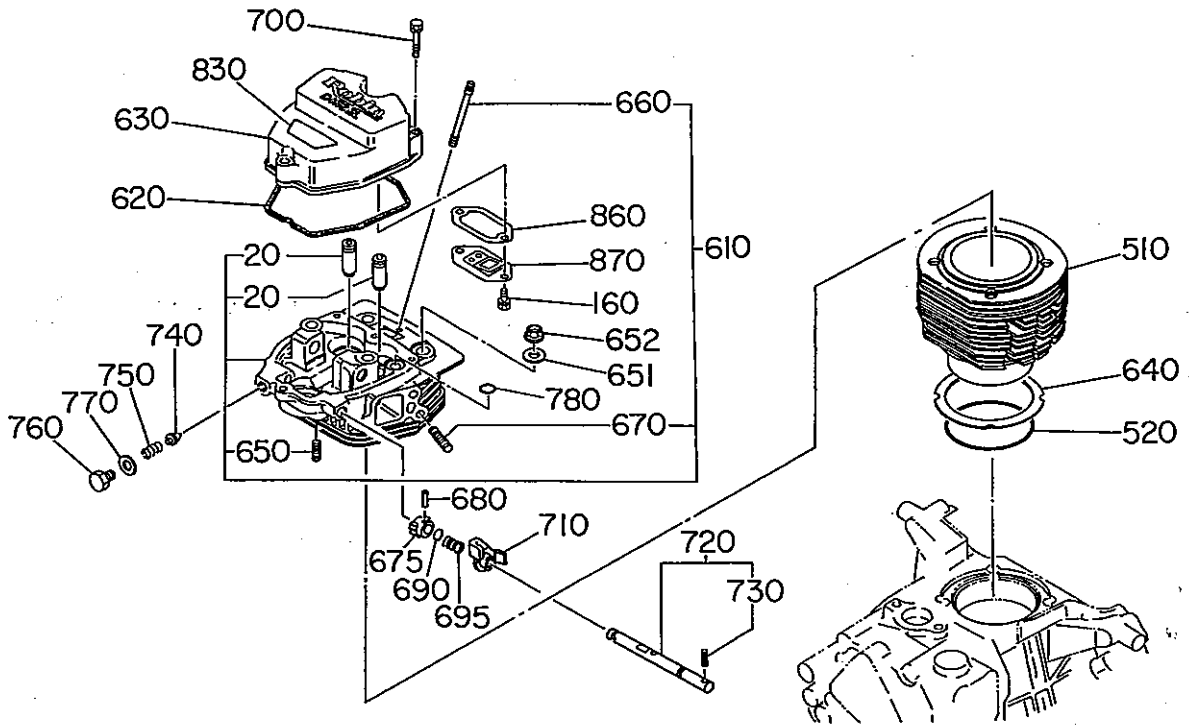


Fig. 100

シリンダヘッド



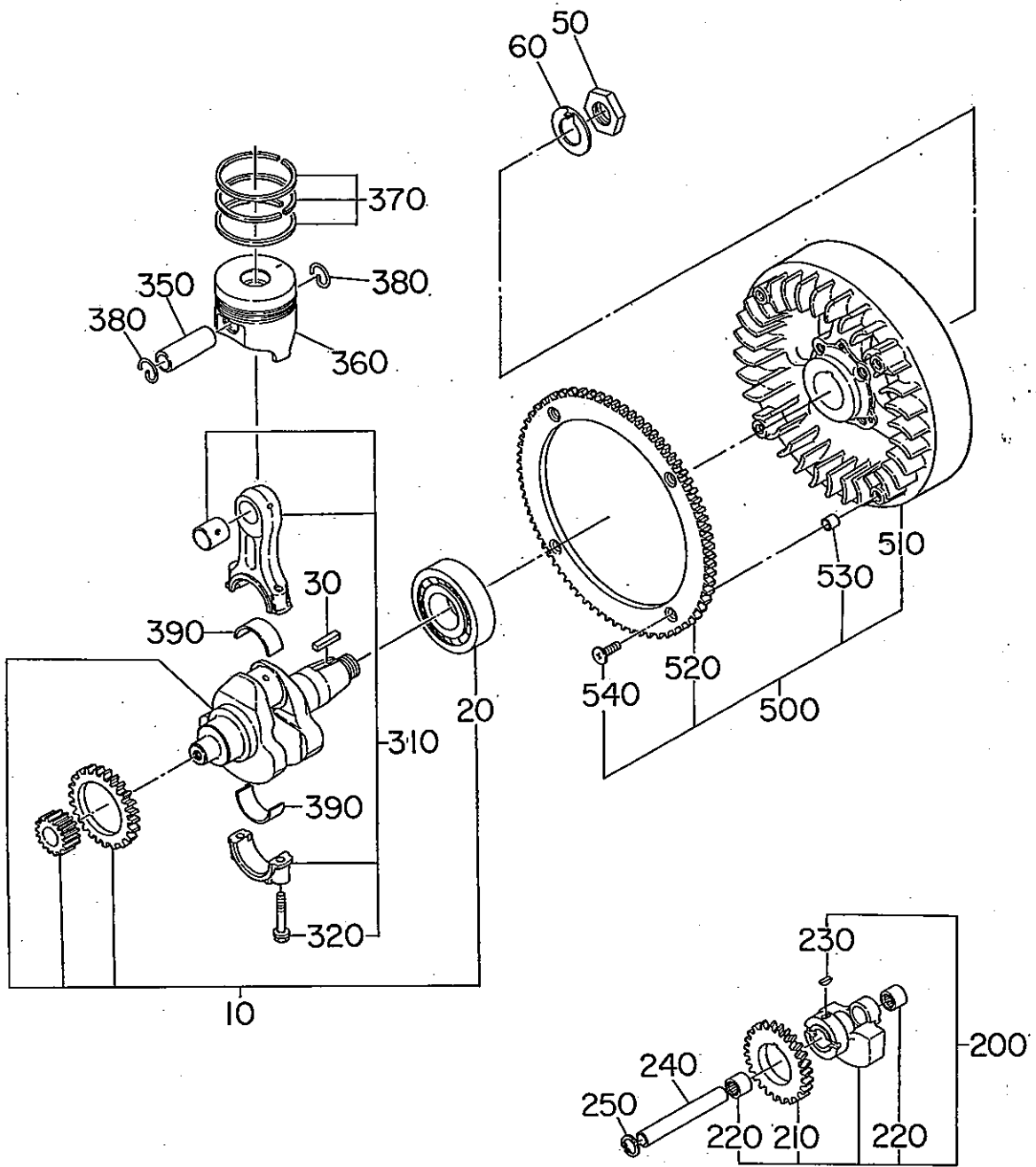
1 クランクケース

REF.	部品番号	部品名称	個数	摘要	管理番号 FROM-TO	互換部品番号	単価	FIG.
10	231-10104-31	クランクケース CP	1		-			100
20	228-14202-03	バルブ ガイド	2		-			100
50	228-15003-13	パイプ ノック	1		-			100
60	001-32083-51	スタット	3		-			100
70	005-19250-60	スプリングピオン	2		-			100
75	010-50800-44	スタット	2		-			100
80	212-15008-13	ブライントプラク	1		-			100
85	228-25002-03	スリープ, バランサ	1		-			100
90	228-15002-03	スラストベアリング	1		-			100
100	231-11502-21	ベアリングハウジング CP	1		-			100
110	005-26081-80	クワールピオン	4		-			100
115	044-04000-20	オイルシール	1		-			100
120	231-15004-03	ガスケット, Bハウジング	1	T=0.1 センタクシヨク	-			100
	231-15005-03	ガスケット, Bハウジング	1	T=0.2 センタクシヨク	-			100
	231-15006-03	ガスケット, Bハウジング	1	T=0.3 センタクシヨク	-			100
125	231-15014-03	O リング, ベア. ハウジング	1		-			100
130	231-16001-11	テンションホルト 1 CP	2		-			100
140	231-16002-11	テンションホルト 2 CP	2		-			100
160	980-05060-10	ホルト&ワツシヤ AY	10		-			100
170	001-13082-00	ホルト&ワツシヤ AY	7		-			100
180	228-26001-01	バランサカバー CP	1		-	228-26050-01		100
190	228-25004-03	ガスケット, バランサカバー	1		2344-			100
	228-25001-03	ガスケット, バランサカバー	1		-2343	228-25004-03		100
195	980-05060-10	ホルト&ワツシヤ AY	3		-			100
200	231-11601-03	オイルパン	1		-			100
205	231-15008-03	ガスケット, オイルパン	1		-			100
210	231-11401-01	キヤクスカバー CP	1		-			100
220	044-03501-00	オイルシール	1		-			100
230	060-03500-40	ボールベアリング	1	BB6007C3	-			100
250	001-32064-50	スタット	2		-			100
270	001-13088-50	ホルト&ワツシヤ AY	4		-			100
280	001-13086-50	ホルト&ワツシヤ AY	4		-			100
290	231-15007-03	ガスケット, ケスカバー	1		-			100
300	228-65003-03	プラク	1		-			100
310	021-32000-10	ガスケット	1		-			100
320	228-15801-03	メインベアリング	1	STD.	-			100

1 クランクケース

REF.	部品番号	部品名称	個数	摘要	管理番号 FROM-TO	互換部品番号	単価	FIG.
320	228-15802-03	メ-ハ`アリング	1	ア-タ`-サイズ` 0.25MM	-			100
	228-15803-03	メ-ハ`アリング	1	ア-タ`-サイズ` 0.50MM	-			100
325	040-11200-30	プ`ラク	1		2374-			100
	009-02120-00	フイラ-	1		-2373			100
330	003-70120-00	カ`スケツト, アルミニ-ム	1		-			100
340	228-64301-00	オイルフィルタ AY	1		-			100
345	980-05060-10	ホルト&ワツシヤ AY	2		-			100
350	024-03000-10	O リンク	1		-			100
360	231-63601-01	オイルゲ`-ジ CP	1		-			100
370	014-90600-70	ア`ジヤステイ`ク` スクリ	1		-			100
375	002-18060-00	ナツト	1		-			100
380	041-12200-10	ブ`ライント`プ`ラク	1		-			100
390	231-91821-03	ラベル, エンジンネ-ム	1		3135-			100
	231-91809-13	ラベル, エンジンネ-ム	1		-3134			100
410	231-56001-11	パ-ト`ルカ`イト` CP	1		-			100
411	980-05060-10	ホルト&ワツシヤ AY	3		-			100
510	231-12401-02	シリンダ`	1		-			100
520	229-15011-03	O リンク, シリンダ`	1		-			100
610	229-13101-21	シリンダ`ハツト` CP	1		2801-			100
	229-13101-11	シリンダ`ハツト` CP	1		1918-2800			100
	229-13101-01	シリンダ`ハツト` CP	1		-1917	229-13101-11		100
620	228-15010-03	カ`スケツト, ロツカ-カバ`-	1		-			100
630	228-17001-03	ロツカ-カバ`-	1		-			100
640	229-15012-13	スハ`-サ, シリンダ`	1	T=0.1 ヒンタクシヨウ	-			100
	229-15013-13	スハ`-サ, シリンダ`	1	T=0.2 ヒンタクシヨウ	-			100
650	001-31062-51	スタツト`	2		-			100
651	980-30110-70	ワツシヤ	4		1643-	980-30110-70		100
	020-01000-81	ワツシヤ	4		-1642			100
652	018-01000-11	フランジ` ナツト	4		-			100
660	010-50601-50	スタツト`	2		-			100
670	001-37082-01	スタツト`	4		2801-			100
	001-37082-01	スタツト`	6		-2800			100
675	228-35010-03	ラチエツト	1		-			100
680	005-19031-62	スプ`リンク`ピ-ン	1		-			100
690	006-26100-70	O リンク	1		-			100
695	228-35015-13	スプ`リンク`, アツク	1		-			100

Fig. 200



2 クランクシャフト, ピストン

REF.	部品番号	部品名称	個数	摘要	管理番号 FROM-TO	互換部品番号	単価	FIG.
10	231-20102-21	クランクシャフト CP	1		2892-			200
	231-20102-11	クランクシャフト CP	1		-2891	231-20102-21		200
20	060-04000-30	ホ-ルバ-アリング	1	BB6308C3	-			200
30	005-30072-01	キー	1		-			200
50	017-32600-10	ワックナット	1		-			200
60	020-52600-12	ワック ワッシャ	1		-			200
200	231-24301-11	バ-ラサ CP	1		-			200
210	231-24202-03	バ-ラサキヤ 2	1		-			200
220	061-01500-10	ニ-トル バ-アリング	2		-			200
230	005-32042-01	ウツ-ラフ キー	1		-			200
240	228-24101-03	バ-ラサシャフト	1		-			200
250	003-14150-00	スタツフ-リング, イン-	1		-			200
310	231-22501-10	コネクテイングワ-ット AY	1		3257-			200
	231-22501-00	コネクテイングワ-ット AY	1		-3256	231-22501-10		200
320	231-23001-13	コネクテイングワ-ットホルト	2		3257-			200
	231-23001-03	コネクテイングワ-ットホルト	2		-3256	231-23001-13		200
350	228-23301-03	ピ-ストン ピ-ン	1		-			200
360	231-23401-43	ピ-ストン	1	STD.	2892-			200
	231-23401-33	ピ-ストン	1	STD	-2891	231-23401-43		200
	231-23402-43	ピ-ストン	1	オーバ-サイズ 0.25MM	2892-			200
	231-23402-33	ピ-ストン	1	オーバ-サイズ 0.25	-2891			200
	231-23403-43	ピ-ストン	1	オーバ-サイズ 0.50MM	2892-			200
	231-23403-33	ピ-ストン	1	オーバ-サイズ 0.50	-2891			200
370	229-23501-17	ピ-ストン リング セット	1	STD.	-			200
	229-23502-17	ピ-ストン リング セット	1	オーバ-サイズ 0.25MM	-			200
	229-23503-17	ピ-ストン リング セット	1	オーバ-サイズ 0.50MM	-			200
380	056-52100-10	クリツフ	2		-			200
390	228-22801-13	ラ-ジ-ェントバ-アリング	2	STD.	-			200
	228-22802-13	ラ-ジ-ェントバ-アリング	2	アンダ-サイズ 0.25MM	-			200
	228-22803-13	ラ-ジ-ェントバ-アリング	2	アンダ-サイズ 0.50MM	-			200
500	231-22402-31	フ-ライベ-ル CP	1		2739-			200
	231-22402-21	フ-ライベ-ル CP	1		2313-2738	231-22402-31		200
	231-22402-11	フ-ライベ-ル CP	1		-2312	231-22402-21		200
510	231-22402-33	フ-ライベ-ル	1		2739-			200
	231-22402-23	フ-ライベ-ル	1		2313-2738	231-22402-33		200
	231-22402-13	フ-ライベ-ル	1		-2312			200

Fig. 200

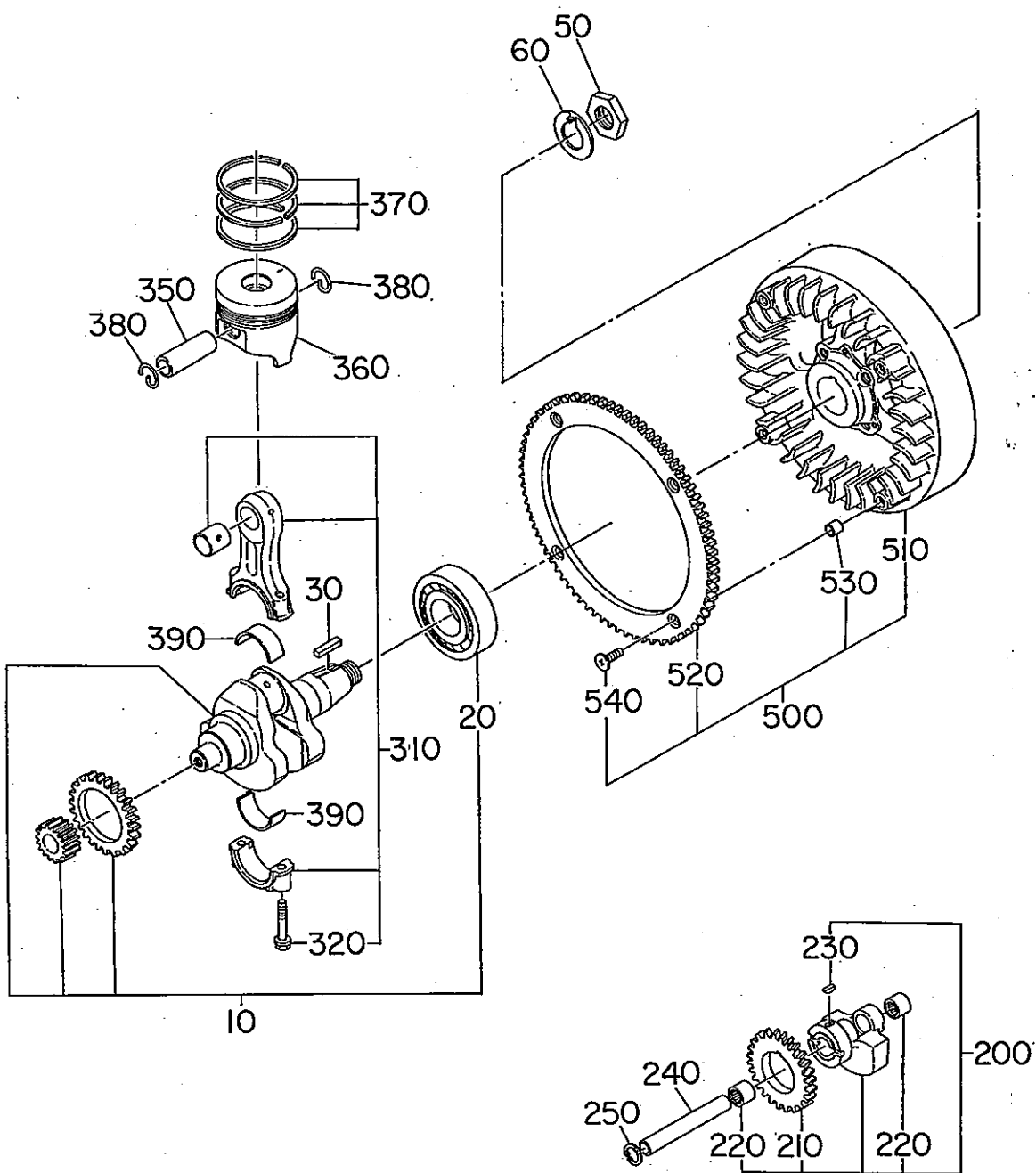
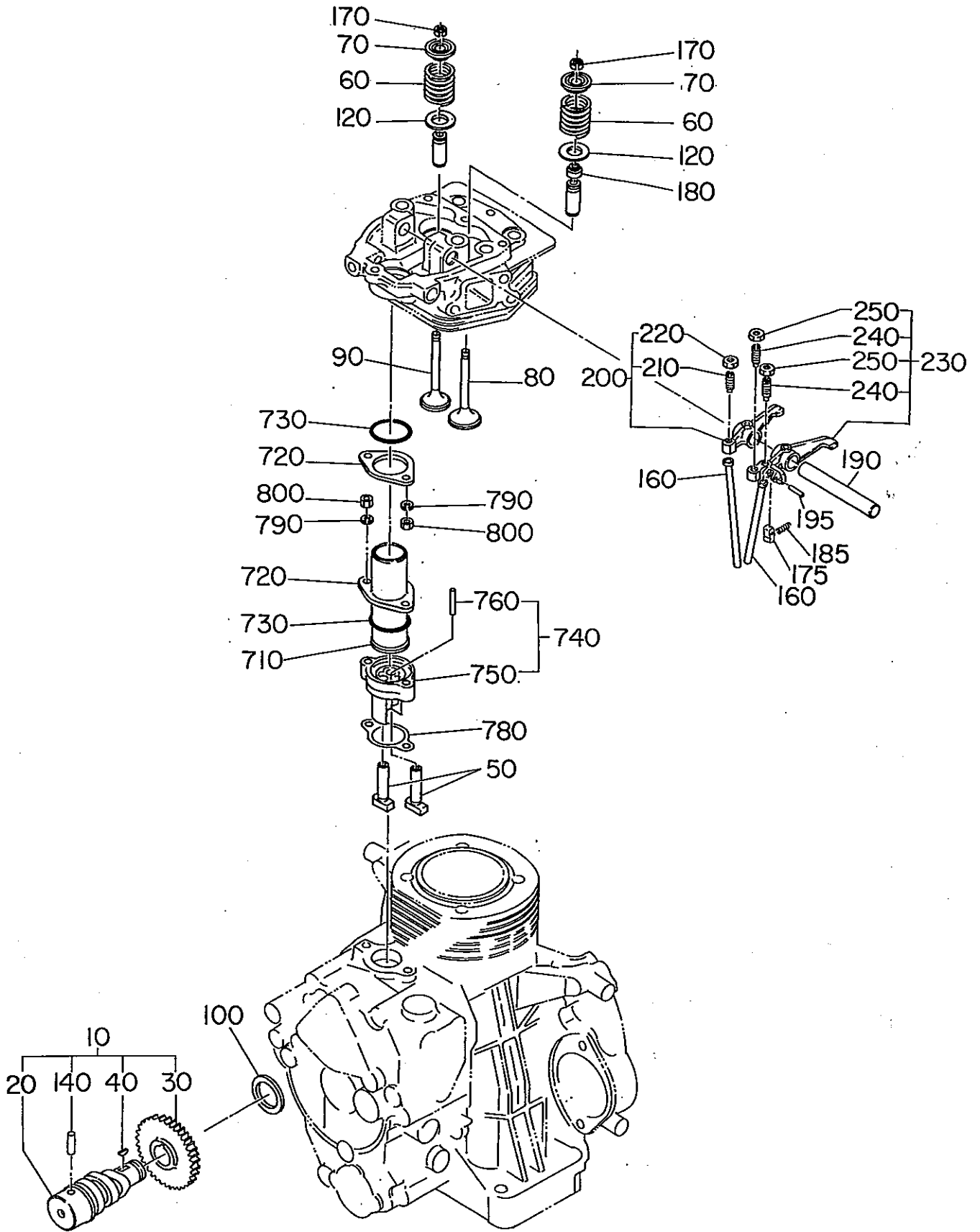


Fig. 300

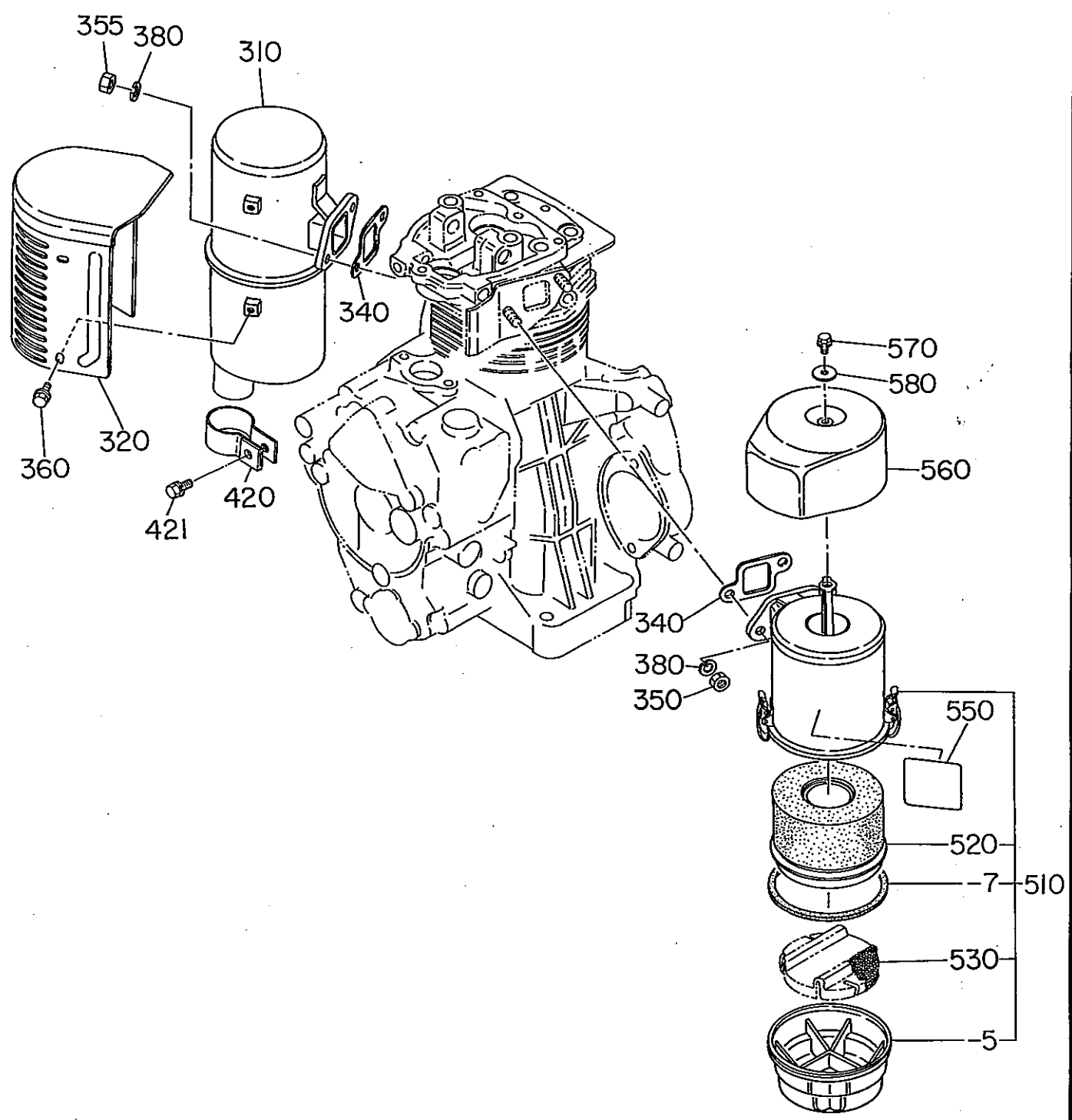


3 インテーク, エキゾースト

REF.	部品番号	部品名称	個数	摘要	管理番号 FROM-10	互換部品番号	単価	FIG.
10	228-31601-10	カムシャフト AY	1		-			300
20	228-31601-11	カムシャフト CP	1		-			300
30	228-33220-03	カムシャフトキヤ	1		-			300
40	005-32042-01	ウツトラフ キー	1		-			300
50	228-33301-03	クハツト	2		-			300
60	228-33601-03	バルブスプリング	2		-			300
70	228-33701-03	スプリング リテーナ	2		-			300
80	228-33401-13	インテークバルブ	1		-			300
90	228-33501-03	エキゾーストバルブ	1		-			300
100	023-02000-20	スプリング	1	T=0.8 センタクシヨウ	-			300
	023-02000-30	スプリング	1	T=1.0 センタクシヨウ	-			300
	023-02000-40	スプリング	1	T=1.2 センタクシヨウ	-			300
120	020-01500-30	ワツシヤ	2		-2312			300
140	031-00800-70	クハツト ピン	1		-			300
160	231-35005-03	ワツシヤ	2		-			300
170	228-33801-03	リテーナロツク	4		-			300
175	228-35007-03	クハツトピン	1		-			300
180	228-35003-03	バルブステムシール	1		-			300
185	228-35008-03	スプリング	1		-			300
190	228-35004-03	ロツカシヤフト	1		-			300
195	005-19031-62	スプリングピン	1		-			300
200	228-36201-01	エキゾーストロツカーアーム	1		-			300
210	014-90600-80	アジヤステイング スクリユ	1		-			300
220	017-00600-80	ナツト	1		-			300
230	228-36301-01	インテークロツカーアーム CP	1		-			300
240	014-90600-80	アジヤステイング スクリユ	2		-			300
250	017-00600-80	ナツト	2		-			300
310	228-30250-01	マフラー CP	1		-			300
320	228-34201-11	マフラー カハツ CP	1		-			300
340	228-35006-03	ガスケット, マフラー	2		-			300
350	002-18080-00	ナツト	2		-			300
355	002-19080-00	ナツト	2		-			300
360	011-00600-10	フランジホルト	4		-			300
380	003-20080-00	スプリング ワツシヤ	4		-			300
420	228-37201-11	バント CP	1		-			300
421	001-13062-50	ホルト&ワツシヤ AY	1		-			300

Fig. 300

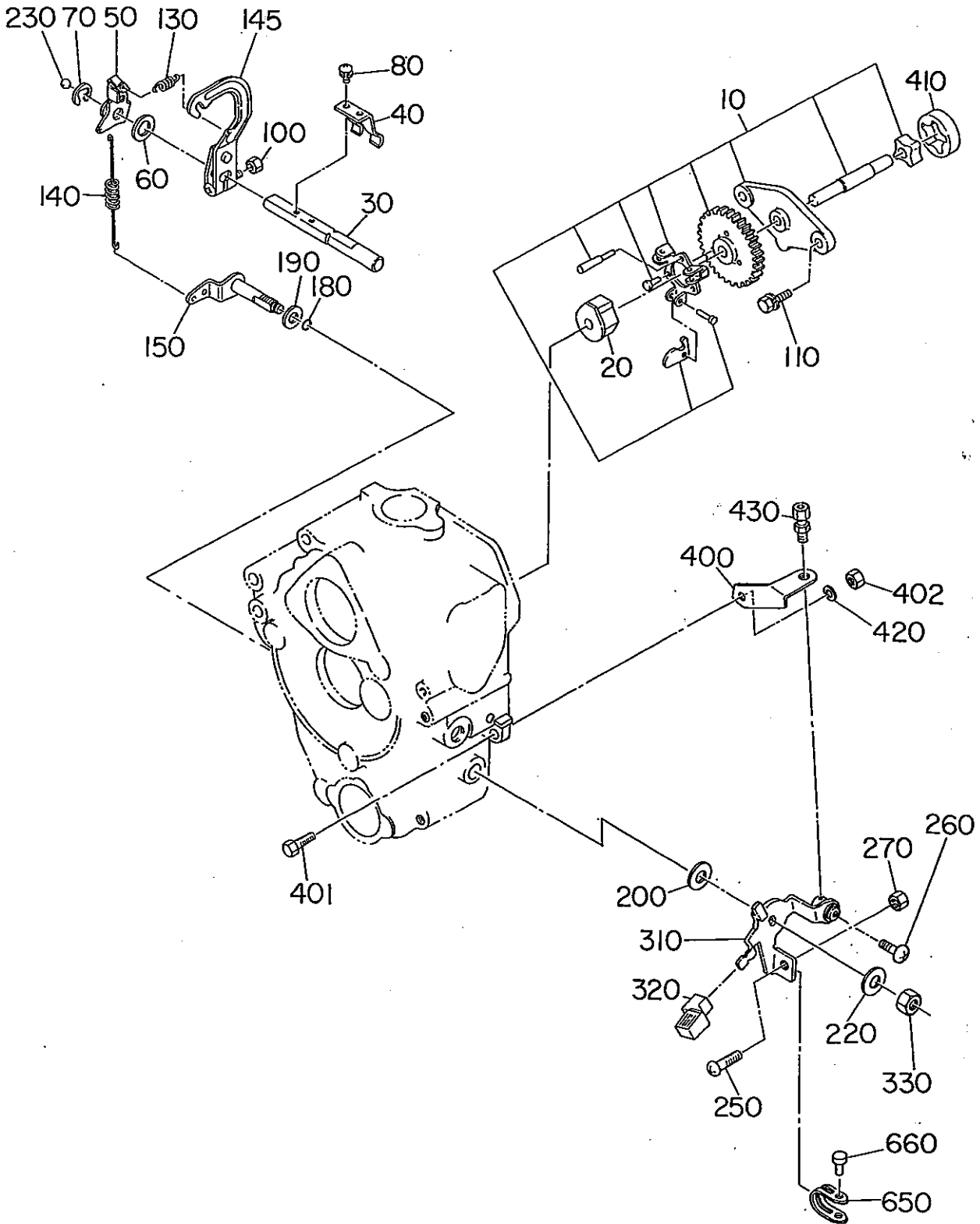
マフラー & エアクリーナ AY



3 インテーク, エキゾースト

REF.	部 品 番 号	部 品 名 称	個数	摘 要	管理番号 FROM-TO	互換部品番号	単 価	FIG.
510	231-32601-10	エアクリナ AY	1		3013-			300
	231-32601-00	エアクリナ AY	1		-3012	231-32601-10		300
- 5	228-32710-08	オイルパ〇ン	1		-			300
- 7	228-32720-08	パ〇ツキン	1		-			300
520	228-32600-08	エレメント	1		-			300
530	228-32601-08	エレメント	1		-	228-32601-18		300
550	228-92301-03	ラベル, エアクリナ	1		-			300
560	231-35009-03	キャツフ, エアクリナ	1		-			300
570	980-05060-10	ホルト&ワツシヤ AY	1		-			300
580	020-00600-20	ワツシヤ	1		-			300
710	231-35603-11	プ〇ツシユツツト スリーブ	1		2101-			300
	231-35603-01	プ〇ツシユツツト スリーブ	1		-2100	231-35603-11		300
720	228-35801-01	プレート CP, プ〇ツシユツツト	2		-			300
730	024-03200-20	O リンク	2		-			300
740	228-35701-11	タハツガイト CP	1		-			300
750	228-35701-13	タハツガイト	1		-	228-35701-11		300
760	005-19032-82	スプリングピン	1		-			300
780	228-35013-03	ガスケツト, タハツガイト	1		-			300
790	003-20060-00	スプリング ワツシヤ	4		-			300
800	002-18060-00	ツツ	4		-			300

Fig. 400



4 ガバナ, オペレート

REF.	部 品 番 号	部 品 名 称	個数	摘 要	管理番号 FROM-10	互換部品番号	単 価	FIG.
10	228-41701-30	ガバナプレート AY	1		-			400
20	228-41910-01	ガバナスリーブ CP	1		-			400
30	228-42201-03	ガバナシャフト	1		-			400
40	228-42101-23	ガバナヨーク	1		-			400
50	228-42301-03	ガバナレバ- 1	1		-			400
60	003-10100-00	ワッシャ	1		-			400
70	003-13080-00	クリップ	1		-			400
80	004-35051-20	スクリュ&ワッシャ AY	2		-			400
100	002-18060-00	ナット	1		-			400
110	001-13062-00	ホルト&ワッシャ AY	2		-			400
130	228-45001-33	スタートスプリング	1		-			400
140	228-42501-23	ガバナスプリング	1		-			400
145	228-42310-02	ガバナレバ- 2	1		-			400
150	228-42904-02	コントロールリンク	1		-			400
180	006-26100-50	O リング	1		-			400
190	023-00800-10	スペーサ	1		-			400
200	021-70800-10	フリクション ワッシャ	1		-			400
220	020-00800-50	ワッシャ	1		-			400
230	045-00600-10	スチール ホール	1		-			400
250	004-31063-50	スクリュ	1		-			400
260	004-31051-20	スクリュ	1		-			400
270	002-18060-00	ナット	1		-			400
310	231-43311-01	スピートコントロール 1 CP	1		-			400
320	228-45003-03	ノブ	1		-			400
330	017-00800-20	ナット	1		1979-			400
	017-60800-20	ヘルフロックナット	1		1827-1978			400
	017-60800-30	ヘルフロックナット	1		-1826			400
400	228-44201-01	ワイヤーブラケット 1 CP	1		-			400
401	001-65061-60	ホルト	1		-			400
402	002-18060-00	ナット	1		-			400
410	228-63902-03	オイルポンプ, アウター	1		-			400
420	003-20060-00	スプリング ワッシャ	1		-			400
430	014-90600-40	アシヤステイキング スクリュ	1		-			400
650	228-45004-03	ロックプレート	1		-			400
660	033-00500-10	リハット	1		-			400

Fig. 500

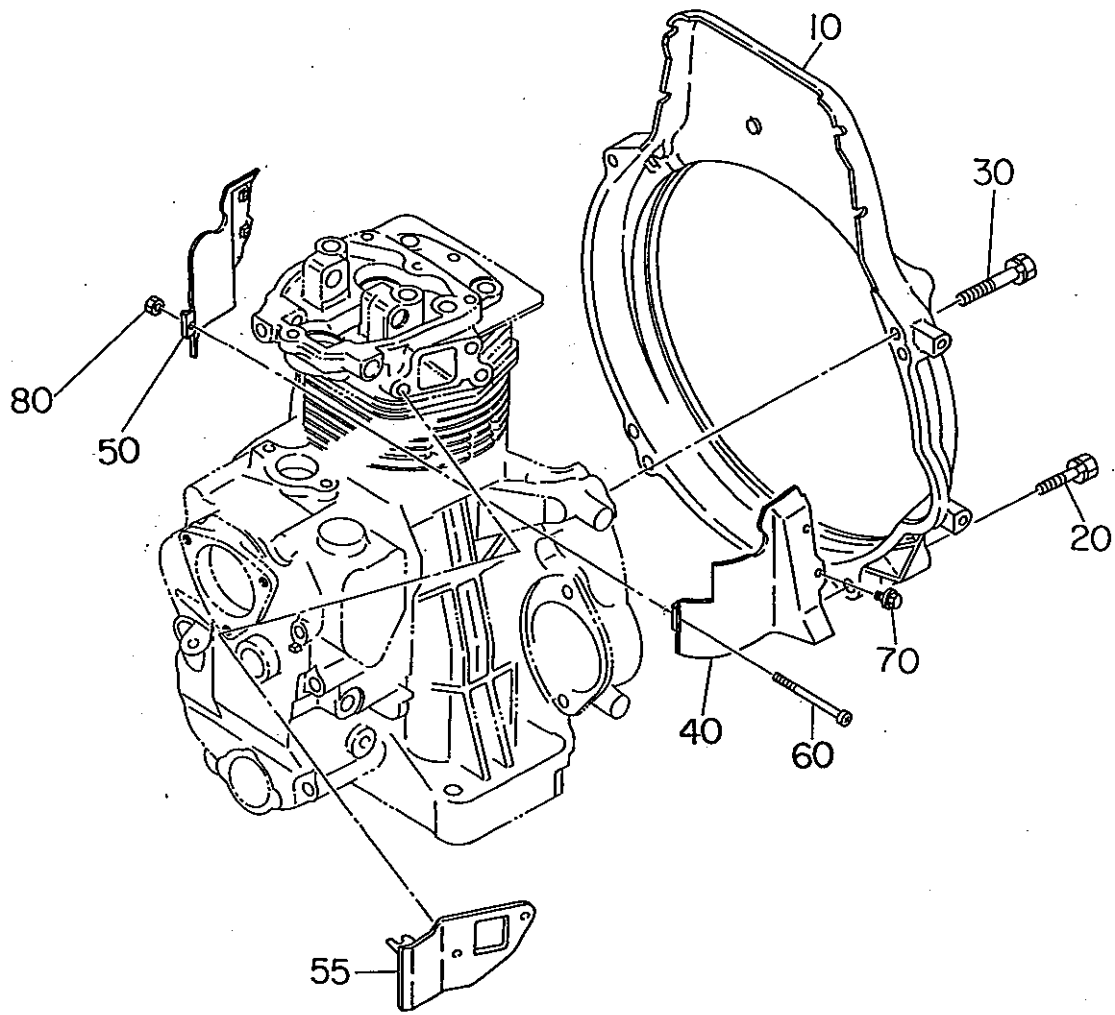
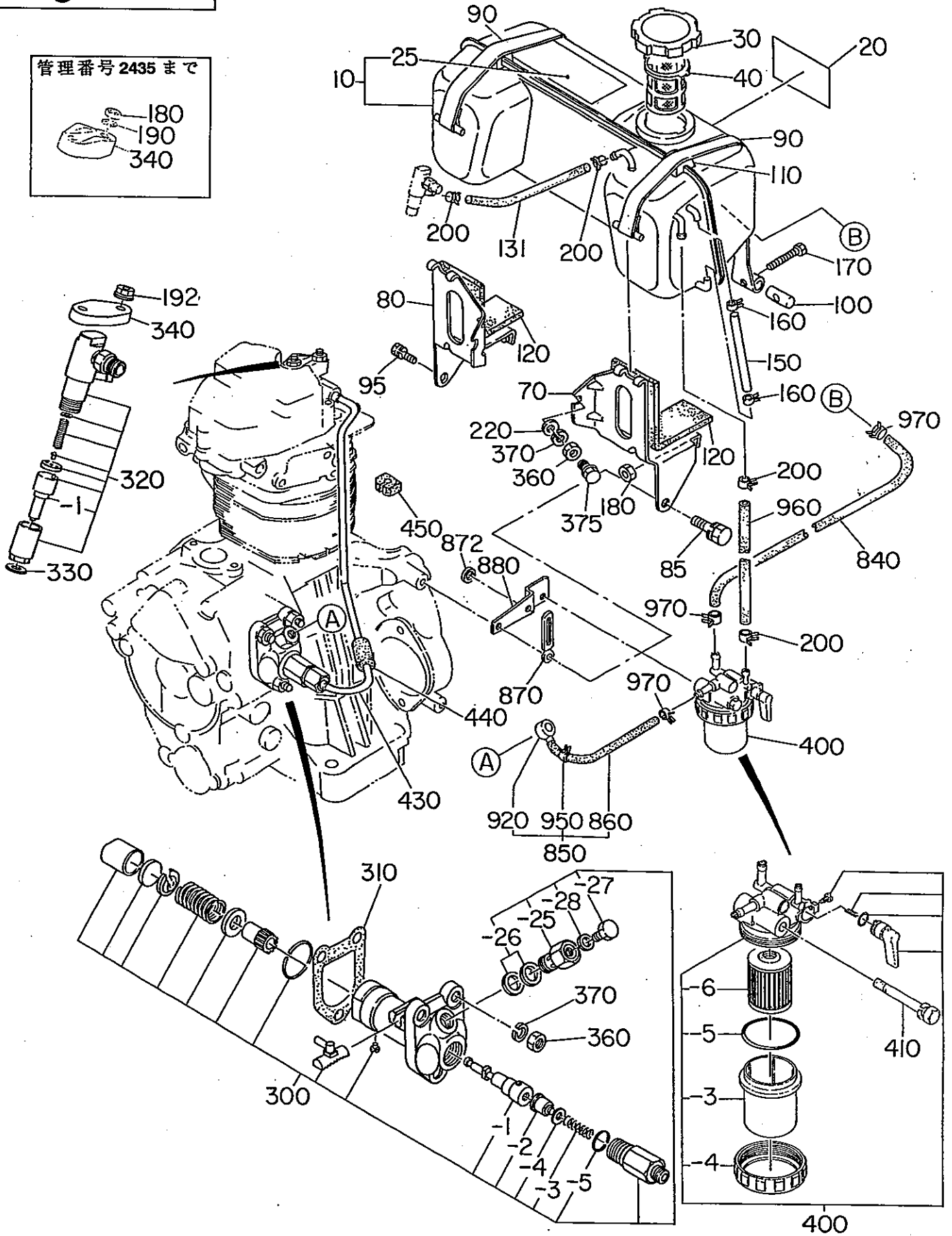


Fig. 600

管理番号 2435 まで

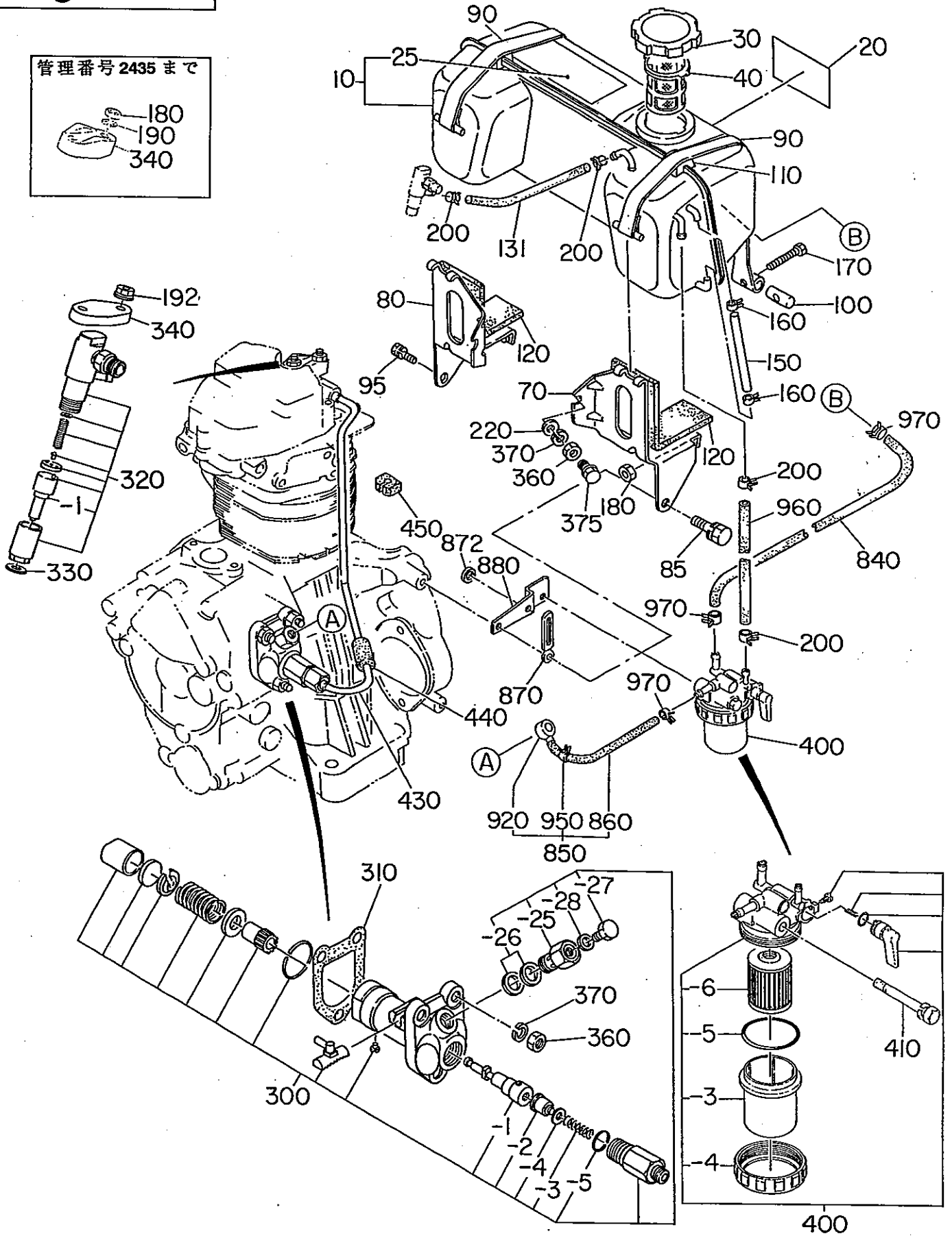


6 フューエル, ルーブリカント

REF.	部 品 番 号	部 品 名 称	個数	摘 要	管理番号 FROM-10	互換部品番号	単 価	FIG.
10	228-60101-41	フューエルタンク CP	1		-			600
20	231-91701-03	ラベル(トレード マーク)	1		-			600
25	073-20047-60	ラベル, ウォーニング	1		3074-			600
	228-91907-03	ラベル, インストラクション	1		-3073			600
30	043-04300-15	フューエルタンクキャップ CP	1		-			600
40	064-13600-10	フューエル フィルタ	1		-			600
70	231-61601-11	タンクアッパット 1 CP	1		-			600
80	231-61701-11	タンクアッパット 2 CP	1		-			600
85	001-13082-50	ボルト&ワッシャ AY	1		-			600
90	228-65510-01	タンクパント CP	2		-			600
95	001-13082-00	ボルト&ワッシャ AY	1		-			600
100	228-65601-11	ピンプ CP, タンクパント	2		-			600
110	228-65001-13	パントガイド	2		-			600
120	228-65002-03	フェルト	2		-			600
131	085-14500-00	ラバーパッド	1	4.5x9x90	-			600
150	085-00500-00	ビニールパッド	1	5x8x120	-			600
160	056-10800-10	ホース クランプ	2		-			600
170	001-66064-50	ボルト	2		-			600
180	002-18060-00	ナット	2		2436-			600
	002-18060-00	ナット	4		-2435			600
190	003-20060-00	スプリング ワッシャ	2		-2435			600
192	002-38060-00	フランジ ナット	2		2436-			600
200	056-10800-10	ホース クランプ	4		-			600
220	003-10080-00	ワッシャ	2		-			600
300	228-63101-00	インジェクションポンプ AY	1		-			600
- 1	228-63102-08	フランジ AY	1		-			600
- 2	228-63103-08	デリバリアブル	1		-			600
- 3	222-63104-08	スプリング, デリバリアブル	1		-			600
- 4	222-63105-08	ガスケット	1		-			600
- 5	228-63105-08	O リング	1		-			600
- 25	228-63112-08	ボルト	1		-			600
- 26	222-63116-08	ガスケット	2		-			600
- 27	228-63113-08	ボルト	1		-			600
- 28	211-63212-08	ガスケット	1		-			600
310	228-65017-03	ガスケット, INJ ポンプ	1	T=0.1 センタクシヨウ	-			600
	228-65022-03	ガスケット, INJ ポンプ	1	T=0.2 センタクシヨウ	-			600

Fig. 600

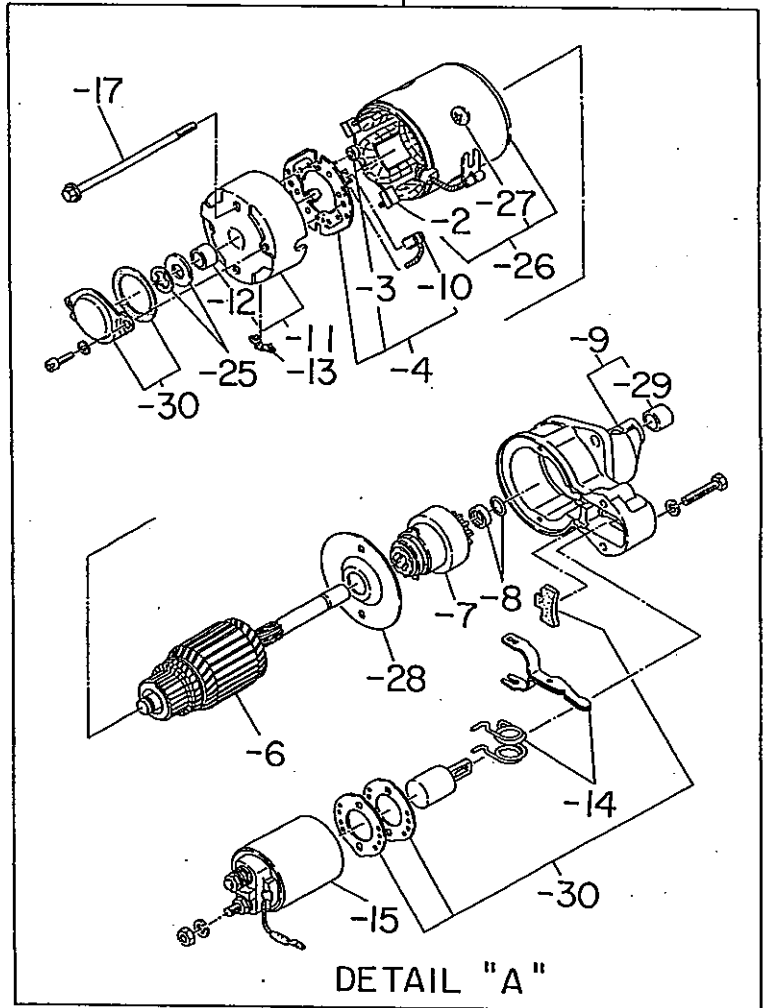
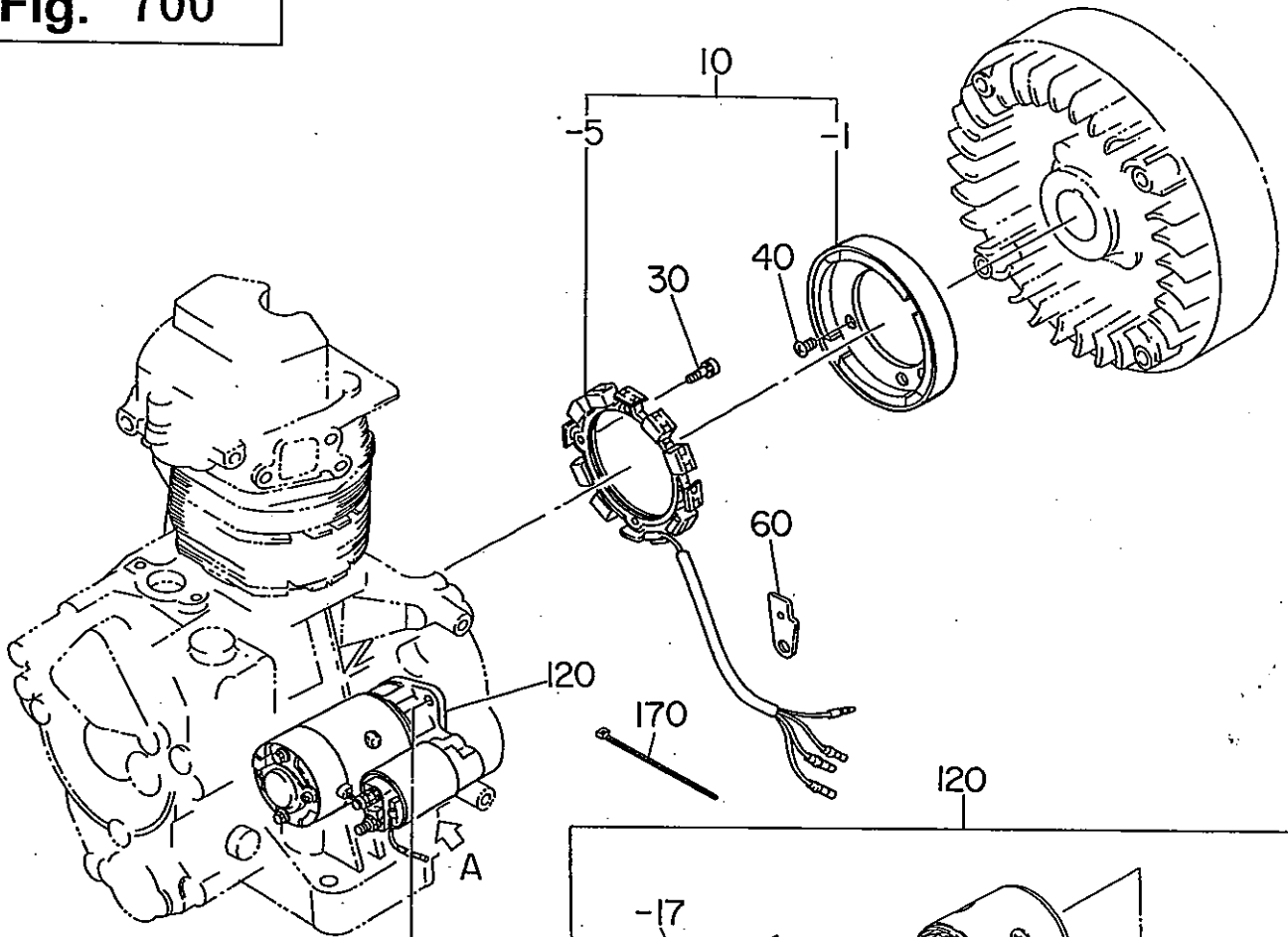
管理番号 2435 まで



6 フューエル, ルーブリカント

REF.	部品番号	部品名称	個数	摘要	管理番号 FROM-10	互換部品番号	単価	FIG.
310	228-65018-03	ガスケット, INJ ポンプ	1	T=0.3 センタクシヨク	-			600
320	228-63201-10	ノズルホルダ- AY	1		-			600
- 1	228-63211-08	ノズル	1		-			600
330	228-65004-03	ガスケット, ノズル	1		-			600
340	243-66001-01	ブランク CP, ノズル 1	1		2436-			600
	228-66001-01	ブランク CP, ノズル	1		-2435	243-66001-01		600
360	002-18080-00	ナット	3		2801-			600
	002-18080-00	ナット	5		-2800			600
370	003-20080-00	スプリング ワッシャ	3		2801-			600
	003-20080-00	スプリング ワッシャ	6		-2800			600
375	001-13081-80	ホルム&ワッシャ AY	2		2801-			600
400	228-62106-10	フューエルフィルタ AY	1		-			600
- 3	243-62101-08	カップ	1		-			600
- 4	228-62108-08	リングナット	1		-			600
- 5	228-62109-08	O リング	1		-			600
- 6	228-62110-08	エレメント	1		-			600
410	001-13086-50	ホルム&ワッシャ AY	1		-			600
430	231-63301-01	インジェクションパイプ CP	1		-			600
440	228-65020-03	ラバ-パイプ	1		-			600
450	222-65006-03	クロメット	1		-			600
840	085-10600-00	ラバ-パイプ	1	6x12x140	-			600
850	228-62611-01	フューエルパイプ 11 CP	1		-			600
860	085-10600-00	ラバ-パイプ	1	6x12x250	-			600
870	056-60001-70	クランプ	1		-			600
872	020-00601-10	ワッシャ	1		-			600
880	228-67630-01	フューエル F ブランク CP	1		-			600
920	052-10500-12	ハンジヨ	1		-			600
950	056-11100-20	ホース クランプ	1		-			600
960	085-14500-00	ラバ-パイプ	1	4.5x9x220	-			600
970	056-11100-20	ホース クランプ	3		-			600

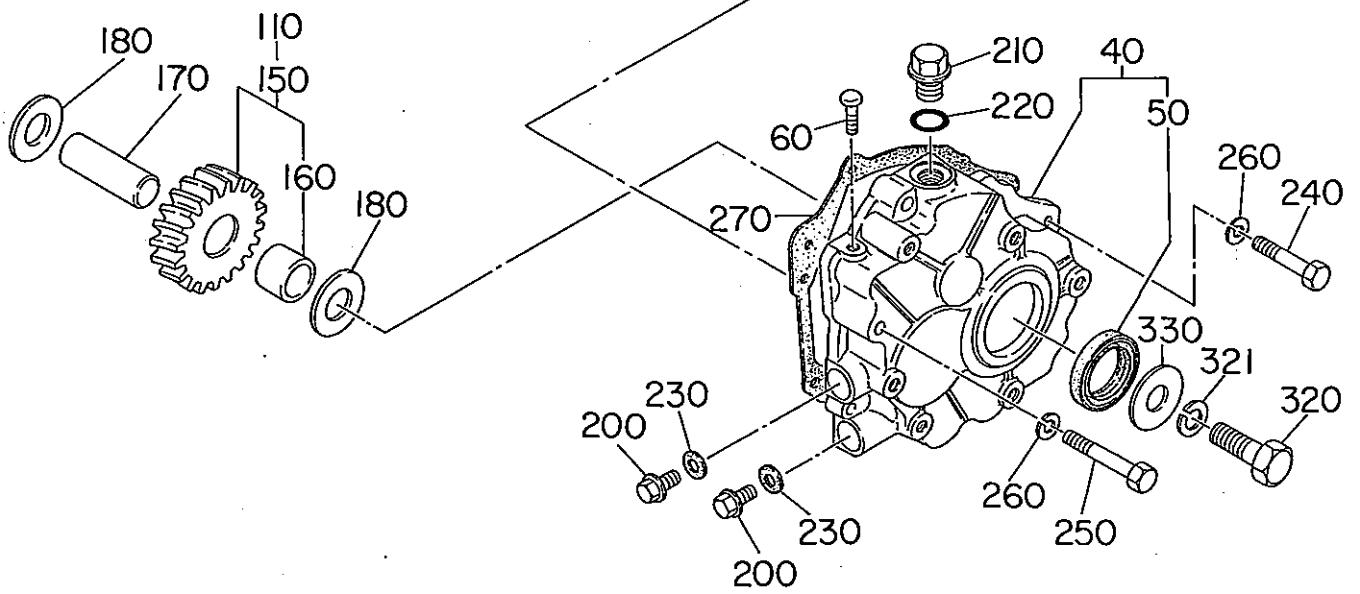
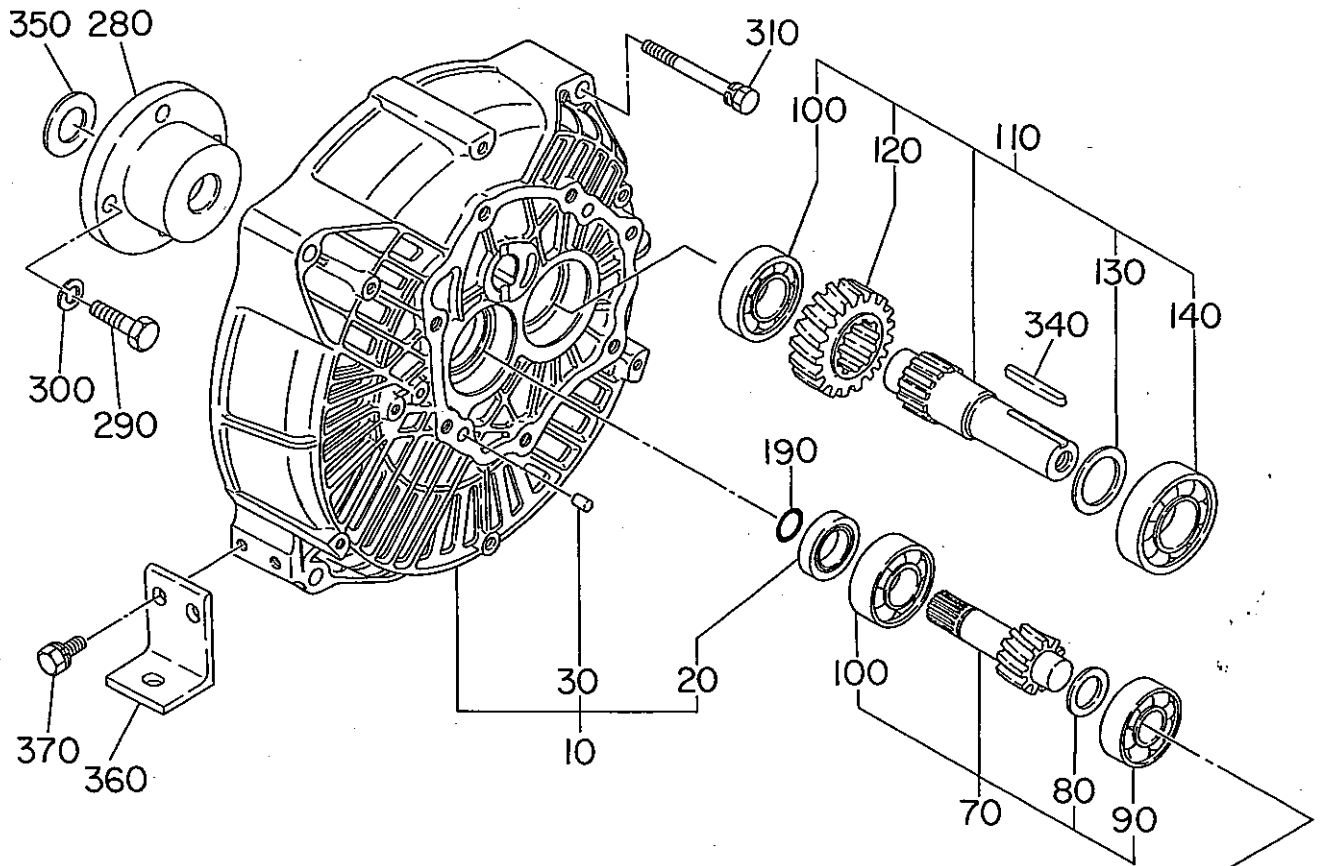
Fig. 700



7 エレクトリック デバイス

REF.	部 品 番 号	部 品 名 称	個数	摘 要	管理番号 FROM-10	互換部品番号	単 価	FIG.
10	228-70401-01	ジエネラ CP	1		-			700
- 1	228-70401-08	フライベル	1		-			700
- 5	228-70402-08	ステータ CP	1		-			700
30	004-35041-20	スクリ&ワッシャ AY	4		-			700
40	004-11061-00	スクリ	3		-			700
60	228-75002-01	クランプ CP	1		-			700
120	210-70502-10	スターテイング モーター AY	1		-			700
- 2	210-70539-08	ブランチ(+)	2		-			700
- 3	210-70541-08	ブランチアリング	4		-			700
- 4	210-70538-08	ブランチカバ-	1		-			700
- 6	210-70532-08	A-マフ	1		-			700
- 7	210-70544-08	ピニオン AY	1		-			700
- 8	210-70534-08	ピニオンストップ セット	1		-			700
- 9	210-70545-08	ギヤケース AY	1		-			700
- 10	210-70540-08	ブランチ(-)	2		-			700
- 11	210-70537-18	リヤカバ- AY	1		-			700
- 12	210-70542-08	リヤカバ-メタル	1		-			700
- 13	210-70551-08	ブランチカバ-	1		-			700
- 14	210-70546-08	シフトカバ-キット	1		-			700
- 15	210-70548-08	M スイッチ AY	1		-			700
- 17	210-70549-08	ホルト	2		-			700
- 25	210-70533-08	スラストワッシャキット	1		-			700
- 26	210-70535-08	フイルト ユイル	1		-			700
- 27	210-70508-08	スクリ	4		-			700
- 28	210-70543-08	センタープレート	1		-			700
- 29	210-70547-08	ギヤケースメタル	1		-			700
- 30	210-70550-18	タフトカバ-キット	1		-			700
130	002-18080-00	ナット	2		-			700
140	003-20080-00	スプリング ワッシャ	2		-			700
170	056-30000-20	ワイヤバンド	1		-			700
560	001-65062-50	ホルト	1		-			700
590	003-20060-00	スプリング ワッシャ	1		-			700
700	228-71901-01	レギュレータ CP	1		-			700

Fig. 800



8 リダクション

REF.	部品番号	部品名称	個数	摘要	管理番号 FROM-TO	互換部品番号	単価	FIG.
10	228-17710-08	アタプタ CP, リダクション	1		-			800
20	044-02500-70	オイル シール	1	25X38X7	-	044-02500-10		800
30	228-85001-08	ピン	2		-			800
40	228-80601-18	キヤケース CP	1		-			800
50	228-85002-08	オイル シール	1		-			800
60	067-00701-00	エアブリーザ	1		-			800
70	228-86001-08	リダクションキヤ 1 CP	1		-			800
80	228-85003-08	シム T=0.1	1	T=0.1 センタクシヨウ	-			800
	228-85004-08	シム T=0.29	1	T=0.29 センタクシヨウ	-			800
90	060-02000-20	ボールバアリング	1	BB6204C3	-			800
100	060-02500-10	ボールバアリング	2	BB6205C3	-			800
110	228-86003-18	ドライブリングシャフト CP	1		-			800
120	228-86004-08	リダクションキヤ 2 CP	1		-			800
130	228-85007-08	シム T=0.1	1	T=0.1 センタクシヨウ	-			800
	228-85008-08	シム T=0.29	1	T=0.29 センタクシヨウ	-			800
140	060-03000-20	ボールバアリング	1	BB6206C3	-	060-03002-20		800
150	228-86007-08	アイドレキヤ CP	1		-			800
160	228-85010-08	ブッシュ	1		-			800
170	228-86008-08	アイドレシャフト	1		-			800
180	228-85012-08	ワッシャ	2		-			800
190	228-85013-08	O リング	1		-			800
200	228-85014-08	ブラグ	2		-			800
210	228-85015-08	ブラグ	1		-			800
220	021-11400-20	ガスケット	1		-			800
230	003-70080-00	ガスケット, アルミニウム	2		-	021-10800-40		800
240	001-66084-00	ボールト	6		-	001-14084-00		800
250	001-13086-50	ボールト&ワッシャ AY	4		-			800
260	003-20080-00	スプリング ワッシャ	11		-			800
270	228-85011-08	ガスケット, キヤケース	1		-			800
280	228-24501-03	ドライブリング カツプ リング	1		-			800
290	001-67103-00	ボールト	4		-			800
300	003-20100-00	スプリング ワッシャ	4		-			800
310	001-13086-00	ボールト&ワッシャ AY	4		-			800
320	010-01001-60	ボールト	1		-			800
321	003-20100-00	スプリング ワッシャ	1		-			800
330	020-01000-10	ワッシャ	1		-			800

Fig. 600

管理番号 2435 まで

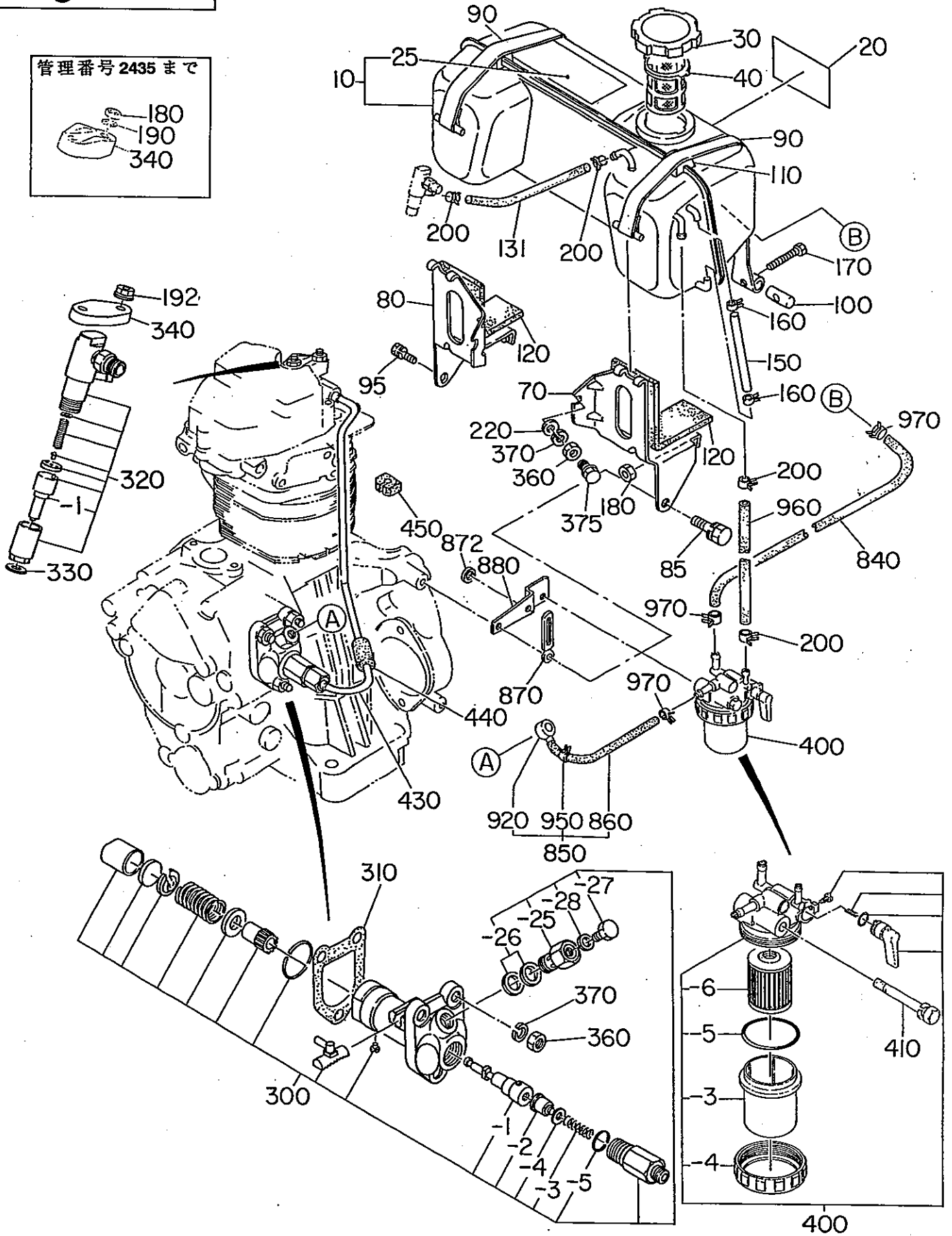


Fig. 900

10

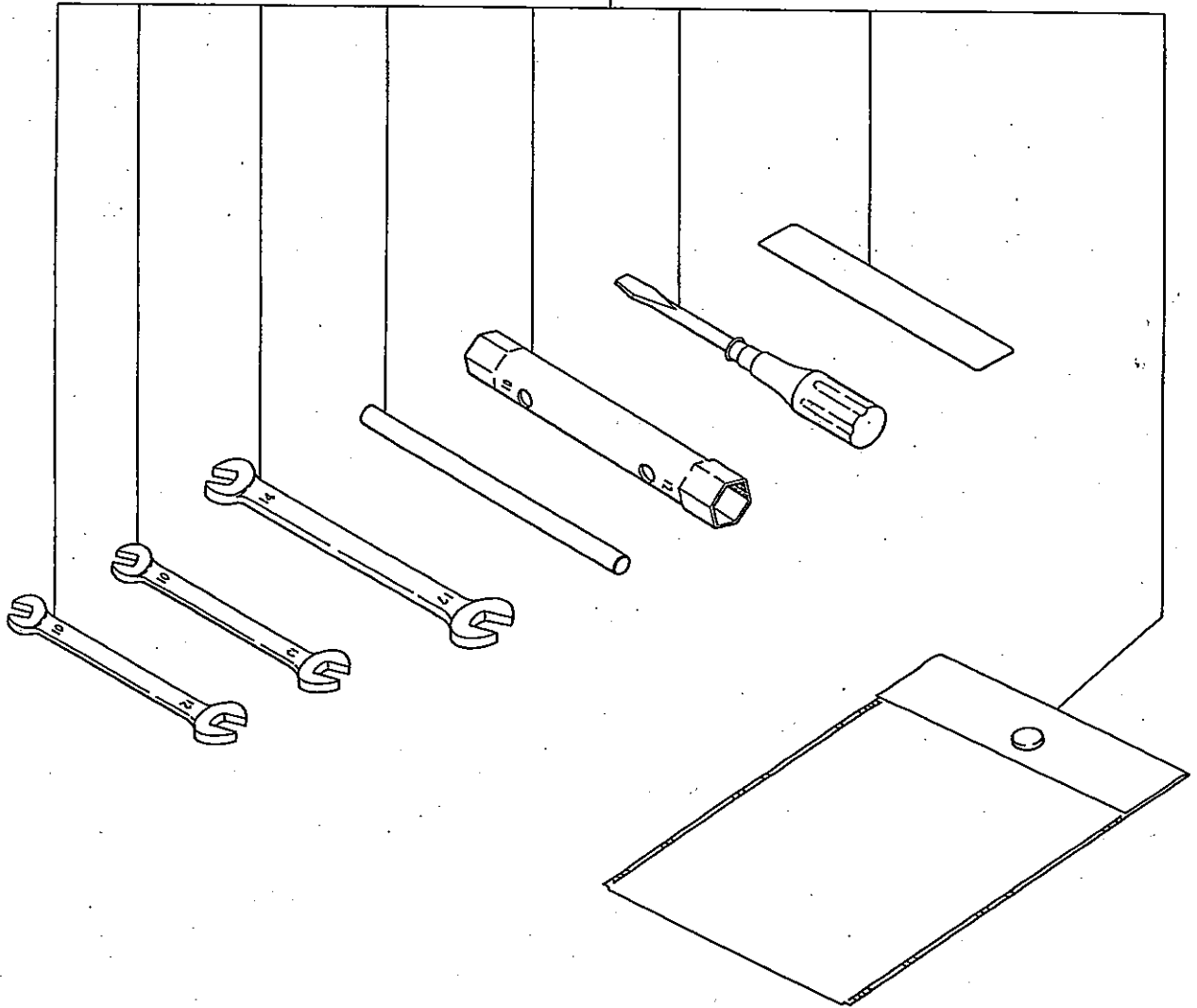


Fig. 1000

