



# PARTS CATALOG

ご注文の際は部品番号の前にZRをご記入下さい。

ロビンエンジン  
**Robin Engines**

*Model*

# DY41

PRODUCT NO.	DY410BS4200		
向先	筑水キャニコム	用途	運搬車

FUJI HEAVY INDUSTRIES LTD.  
富士重工業株式会社

ISSUE EMD - EP5581  
ISSUE DATE DEC.1995

## グループ インデックス (目次)

セクションネーム	Fig. No.
1. クランクケース .....	100
2. クランクシャフト、ピストン .....	200
3. インテーク、エキゾースト .....	300
4. ガバナ、オペレート .....	400
5. クーリング、スターティング .....	500
6. フューエル、ループリカント .....	600
7. エレクトリック デバイス .....	700
8. リダクション .....	800
9. アクセサリーズ、ラベル .....	900
10. 単独発送部品 .....	1000

Fig. 100

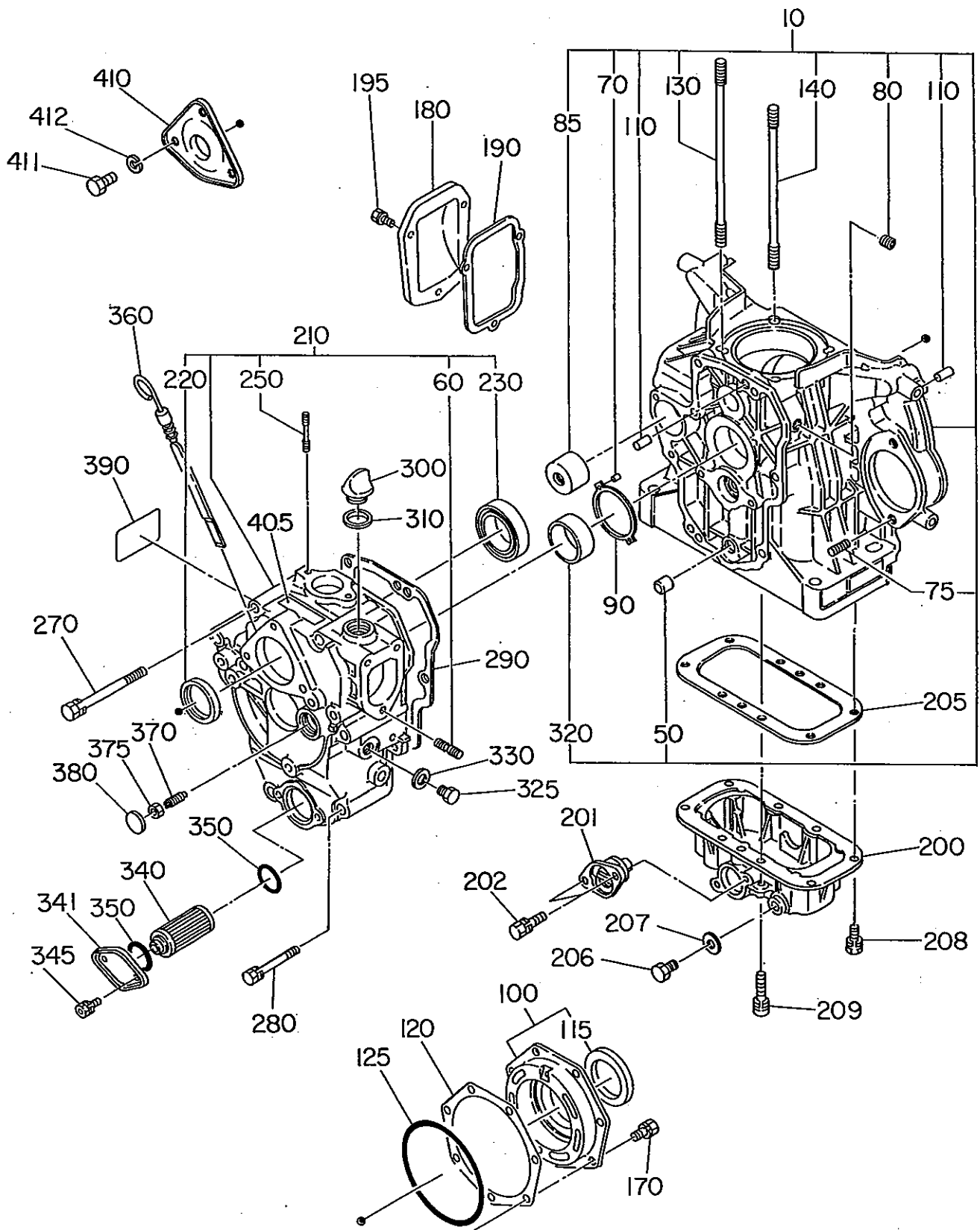
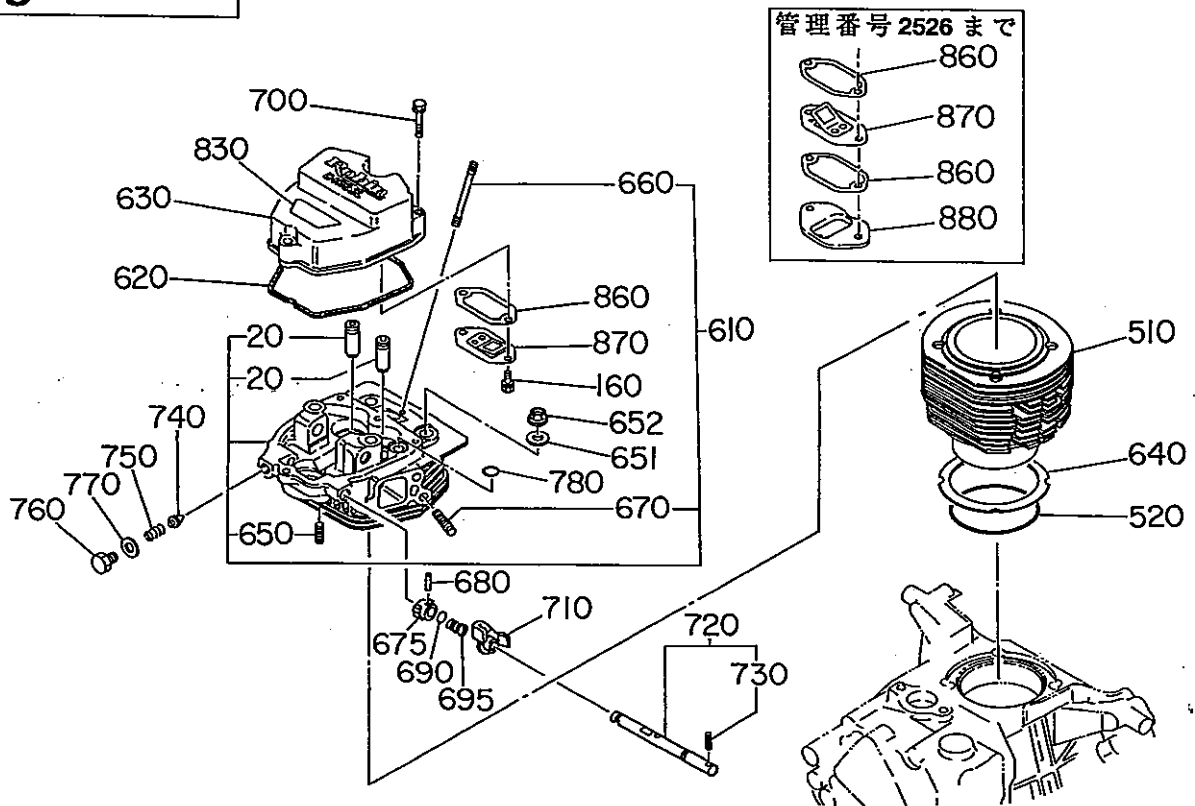


Fig. 100

シリンダヘッド



1 クランクケース

REF.	部 品 番 号	部 品 名 称	個数	摘 要	管理番号 FROM-TO	互換部品番号	単 価	FIG.
10	231-10111-01	クランクケース CP	1		-			100
20	228-14202-03	バルブ ガイド	2		-			100
50	251-15403-11	プラグ 3	1		2313-			100
	228-15019-03	ブライントプラグ	1		-2312			100
60	001-32083-51	スタット	3		-			100
70	005-19250-60	スプリングピン	2		-			100
75	010-50800-44	スタット	2		-			100
80	212-15008-13	ブライントプラグ	1		-			100
85	228-25002-03	スリーブ, バランサ	1		-			100
90	228-15002-03	スラストベアリング	1		-			100
100	231-11502-21	ベアリングハウジング CP	1		-			100
110	005-26081-80	タウエル ピン	4		-			100
115	044-04000-20	オイル シール	1		-			100
120	231-15004-03	ガスケット, Bハウジング	1	T=0.1 センタクシヨウ	-			100
	231-15005-03	ガスケット, Bハウジング	1	T=0.2 センタクシヨウ	-			100
	231-15006-03	ガスケット, Bハウジング	1	T=0.3 センタクシヨウ	-			100
125	231-15014-03	O リング, ベア. ハウジング	1		-			100
130	231-16001-11	テンションホルト 1 CP	2		-			100
140	231-16002-11	テンションホルト 2 CP	2		-			100
160	980-05060-10	ホルト&ワッシャ AY	2		2527-			100
	001-13061-60	ホルト&ワッシャ AY	2		-2526			100
170	001-13082-00	ホルト&ワッシャ AY	7		-			100
180	228-26001-01	バランサカバー CP	1		-	228-26050-01		100
190	228-25004-03	ガスケット, バランサカバー	1		2344-			100
	228-25001-03	ガスケット, バランサカバー	1		-2343	228-25004-03		100
195	980-05060-10	ホルト&ワッシャ AY	3		-			100
200	231-11810-13	オイルパン	1		2982-			100
	231-11810-03	オイルパン	1		-2981			100
201	228-66310-03	オイルフィルタカバー	1		-			100
202	001-13082-00	ホルト&ワッシャ AY	2		-			100
205	231-15020-03	ガスケット, オイルパン	1		-			100
206	040-11400-30	プラグ	1		2982-			100
	009-02120-00	ライター	1		-2981			100
207	021-11400-20	ガスケット	1		2982-			100
	003-70120-00	ガスケット, アルミニウム	1		-2981			100
208	001-13062-00	ホルト&ワッシャ AY	7		-			100

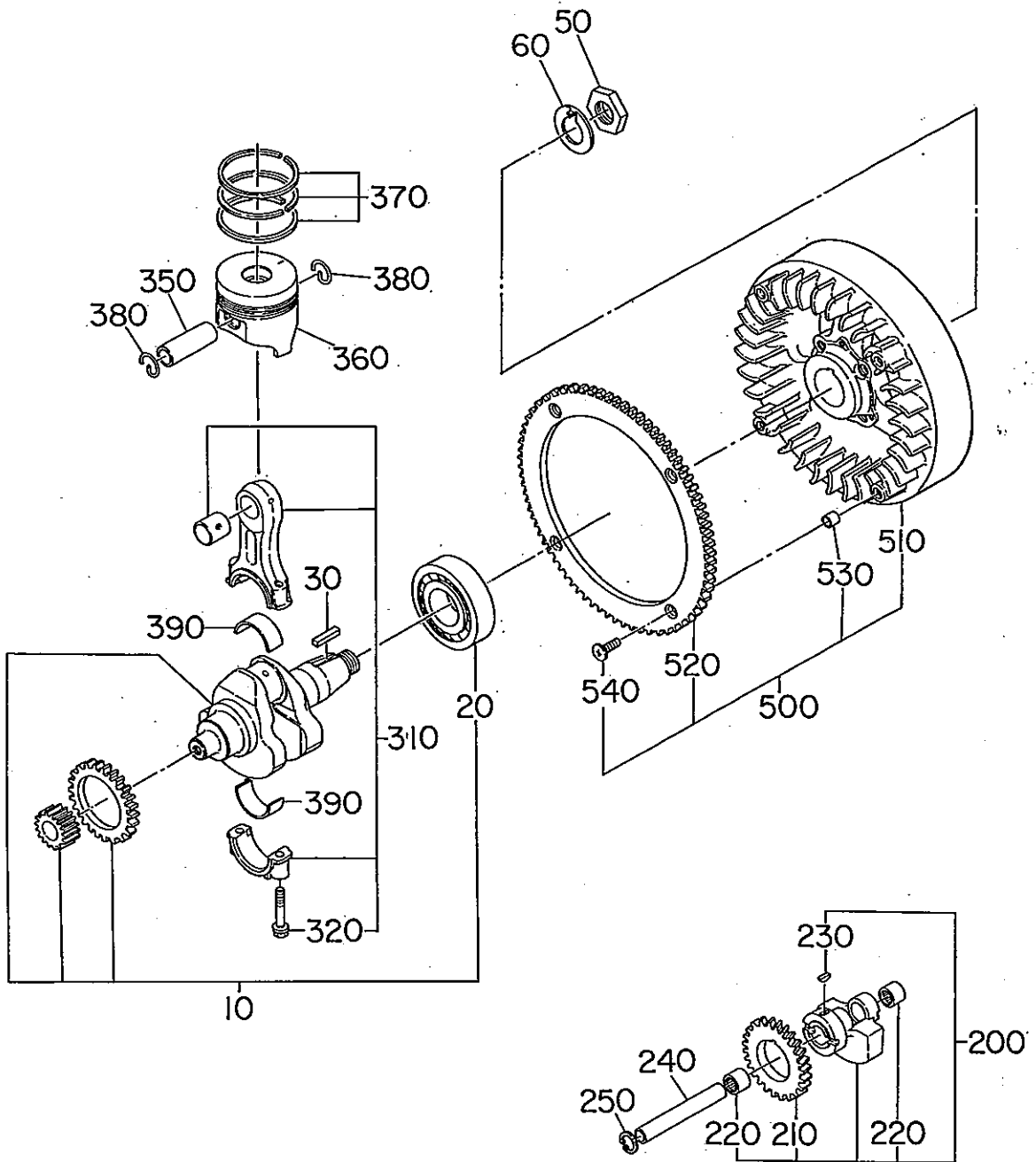
1 クランクケース

REF.	部品番号	部品名称	個数	摘要	管理番号 FROM-10	互換部品番号	単価	FIG.
209	001-13064-00	ボルト&ワッシャ AY	1		-			100
210	231-11712-01	ギヤケースカバー CP	1		-			100
220	044-03501-00	オイル シール	1		-			100
230	060-03500-40	ボルト&ワッシャ	1	BB6007C3	-			100
250	001-32064-50	スタッド	2		-			100
270	001-13088-50	ボルト&ワッシャ AY	4		-			100
280	001-13086-50	ボルト&ワッシャ AY	4		-			100
290	231-15007-03	ガスケット, ケースカバー	1		-			100
300	228-65003-03	プラグ	1		-			100
310	021-32000-10	ガスケット	1		-			100
320	228-15801-03	メンバリング	1	STD.	-			100
	228-15802-03	メンバリング	1	アンダースイズ 0.25MM	-			100
	228-15803-03	メンバリング	1	アンダースイズ 0.50MM	-			100
325	040-11200-30	プラグ	1		2374-			100
	009-02120-00	ワイヤ	1		-2373			100
330	003-70120-00	ガスケット, アルミニウム	1		-			100
340	228-64305-00	オイルフィルタ AY	1		-			100
341	228-65026-01	カバー CP	1		-			100
345	980-05060-10	ボルト&ワッシャ AY	2		-			100
350	024-03000-10	O リング	2		-			100
360	231-63620-01	オイルゲージ CP	1		-			100
370	014-90600-70	アシヤステイニング スクリュー	1		-			100
375	002-18060-00	ナット	1		-			100
380	041-12200-10	プラグ	1		-			100
390	231-91821-03	ラベル, エンジンネーム	1		3135-			100
	231-91809-13	ラベル, エンジンネーム	1		-3134			100
405	228-92205-03	ラベル, オイルコージョン	1		-			100
410	228-56010-01	バンドルカイト CP	1		-			100
411	001-65081-40	ボルト	3		-			100
412	003-20080-00	スプリング ワッシャ	3		-			100
510	231-12401-02	シリンダ	1		-			100
520	229-15011-03	O リング, シリンダ	1		-			100
610	229-13101-21	シリンダヘッド CP	1		2801-			100
	229-13101-11	シリンダヘッド CP	1		1918-2800			100
	229-13101-01	シリンダヘッド CP	1		-1917	229-13101-11		100
620	228-15010-03	ガスケット, ツカカバー	1		-			100

1 クランクケース

REF.	部品番号	部品名称	個数	摘要	管理番号 FROM-10	互換部品番号	単価	FIG.
630	228-17001-03	ロツカ-カバー	1		-			100
640	229-15012-13	ス <sup>°</sup> -サ, シリンダ	1	T=0.1 センタクシヨウ	-			100
	229-15013-13	ス <sup>°</sup> -サ, シリンダ	1	T=0.2 センタクシヨウ	-			100
650	001-31062-51	スタツト	2		-			100
651	980-30110-70	ワツシヤ	4		1643-	980-30110-70		100
	020-01000-81	ワツシヤ	4		-1642			100
652	018-01000-11	フランジ ナット	4		-			100
660	010-50601-50	スタツト	2		-			100
670	001-37082-01	スタツト	4		2801-			100
	001-37082-01	スタツト	6		-2800			100
675	228-35010-03	ラチェット	1		-			100
680	005-19031-62	ス <sup>°</sup> リング <sup>°</sup> ピン	1		-			100
690	006-26100-70	O リング	1		-			100
695	228-35015-13	ス <sup>°</sup> リング <sup>°</sup> , アツク	1		1187-			100
	228-35015-01	ス <sup>°</sup> リング <sup>°</sup> , アツク	1		-1186	228-35015-13		100
700	001-13064-00	ホルト&ワツシヤ AY	3		-			100
710	228-35531-21	デ <sup>°</sup> コ <sup>°</sup> ノ <sup>°</sup> レバ <sup>°</sup> - CP	1		1552-			100
	228-35531-11	デ <sup>°</sup> コ <sup>°</sup> ノ <sup>°</sup> レバ <sup>°</sup> - CP	1		-1551	228-35531-21		100
720	228-35503-00	デ <sup>°</sup> コ <sup>°</sup> ノ <sup>°</sup> シヤ <sup>°</sup> ト AY	1		-			100
730	005-19031-20	ス <sup>°</sup> リング <sup>°</sup> ピン	1		-			100
740	228-35011-03	デ <sup>°</sup> コ <sup>°</sup> ノ <sup>°</sup> レバ <sup>°</sup> -	1		-			100
750	228-35012-13	デ <sup>°</sup> コ <sup>°</sup> ノ <sup>°</sup> ス <sup>°</sup> リング <sup>°</sup>	1		1431-			100
	228-35012-03	デ <sup>°</sup> コ <sup>°</sup> ノ <sup>°</sup> ス <sup>°</sup> リング <sup>°</sup>	1		-1430	228-35012-13		100
760	009-01100-00	フィルター	1		-			100
770	003-70100-00	ガスケット, アルミニウム	1		-			100
780	024-01300-10	O リング	1		-			100
830	228-93405-03	ラベル, リリース	1		-			100
860	228-15009-23	ガスケット, プ <sup>°</sup> リ <sup>°</sup> -サ <sup>°</sup>	1		2527-			100
	228-15009-23	ガスケット, プ <sup>°</sup> リ <sup>°</sup> -サ <sup>°</sup>	2		-2526			100
870	228-15303-01	プ <sup>°</sup> リ <sup>°</sup> -サ <sup>°</sup> -ア <sup>°</sup> レ <sup>°</sup> ト CP	1		2527-			100
	228-15310-01	プ <sup>°</sup> リ <sup>°</sup> -サ <sup>°</sup> -ア <sup>°</sup> レ <sup>°</sup> ト CP	1		-2526			100
880	228-15021-03	プ <sup>°</sup> リ <sup>°</sup> -サ <sup>°</sup> カバー	1		-2526			100
960	231-99001-07	ガスケット セツト	1		-			100

Fig. 200



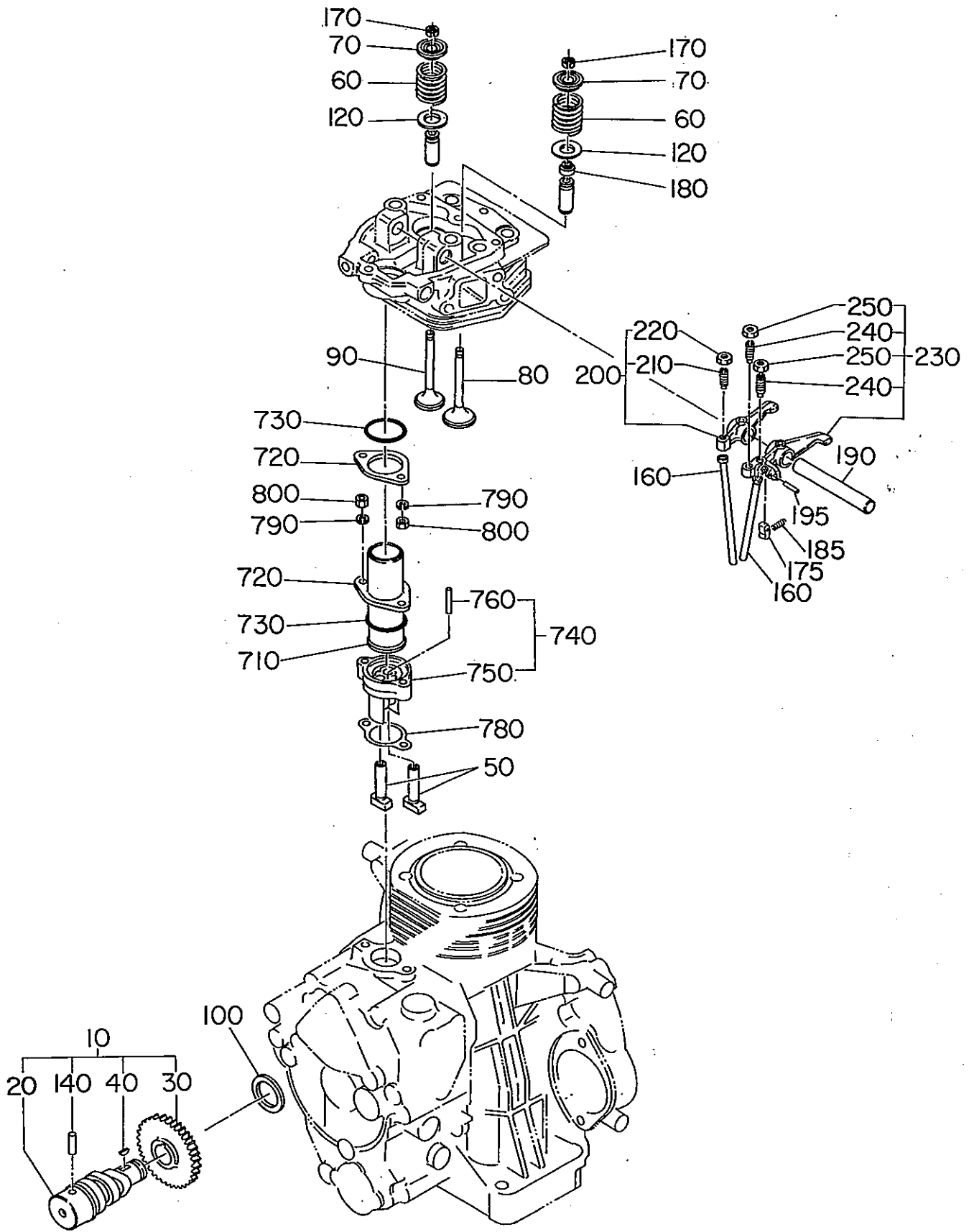


2 クランクシャフト, ピストン

REF.	部品番号	部品名称	個数	摘要	管理番号 FROM-TO	互換部品番号	単価	FIG.
10	231-20102-21	クランクシャフト CP	1		2892-			200
	231-20102-11	クランクシャフト CP	1		-2891	231-20102-21		200
20	060-04000-30	ボ-ルバ-アリング	1	BB6308C3	-			200
30	005-30072-01	キー	1		-			200
50	017-32600-10	ロツクナツト	1		-			200
60	020-52600-12	ロツク ワツシヤ	1		-			200
200	231-24301-11	バランサ CP	1		-			200
210	231-24202-03	バランサキヤ 2	1		-			200
220	061-01500-10	ニ-トルバ-アリング	2		-			200
230	005-32042-01	ウツトラフ キー	1		-			200
240	228-24101-03	バランサシャフト	1		-			200
250	003-14150-00	スナツプリング, イナ-	1		-			200
310	231-22501-10	コネクテイングロツト AY	1		3257-			200
	231-22501-00	コネクテイングロツト AY	1		-3256	231-22501-10		200
320	231-23001-13	コネクテイングロツトホルト	2		3257-			200
	231-23001-03	コネクテイングロツトホルト	2		-3256	231-23001-13		200
350	228-23301-03	ピ-ストン ピン	1		-			200
360	231-23401-43	ピ-ストン	1	STD.	2892-			200
	231-23401-33	ピ-ストン	1	STD	1370-2891	231-23401-43		200
	231-23401-23	ピ-ストン	1	STD	-1369	231-23401-33		200
	231-23402-43	ピ-ストン	1	オーバ-サイズ 0.25	2892-			200
	231-23402-33	ピ-ストン	1	オーバ-サイズ 0.25	1370-2891			200
	231-23402-23	ピ-ストン	1	オーバ-サイズ 0.25	-1369			200
	231-23403-43	ピ-ストン	1	オーバ-サイズ 0.50	2892-			200
	231-23403-33	ピ-ストン	1	オーバ-サイズ 0.50	1370-2891			200
	231-23403-23	ピ-ストン	1	オーバ-サイズ 0.50	-1369			200
370	229-23501-17	ピ-ストン リング セット	1	STD.	-			200
	229-23502-17	ピ-ストン リング セット	1	オーバ-サイズ 0.25MM	-			200
	229-23503-17	ピ-ストン リング セット	1	オーバ-サイズ 0.50MM	-			200
380	056-52100-10	クワツプ	2		-			200
390	228-22801-13	ラ-ジ-エントバ-アリング	2	STD.	-			200
	228-22802-13	ラ-ジ-エントバ-アリング	2	ア-ンタ-サイズ 0.25MM	-			200
	228-22803-13	ラ-ジ-エントバ-アリング	2	ア-ンタ-サイズ 0.50MM	-			200
500	231-22402-31	フライホイ-ル CP	1		2739-			200
	231-22402-21	フライホイ-ル CP	1		2313-2738	231-22402-31		200
	231-22402-11	フライホイ-ル CP	1		-2312	231-22402-21		200



Fig. 300



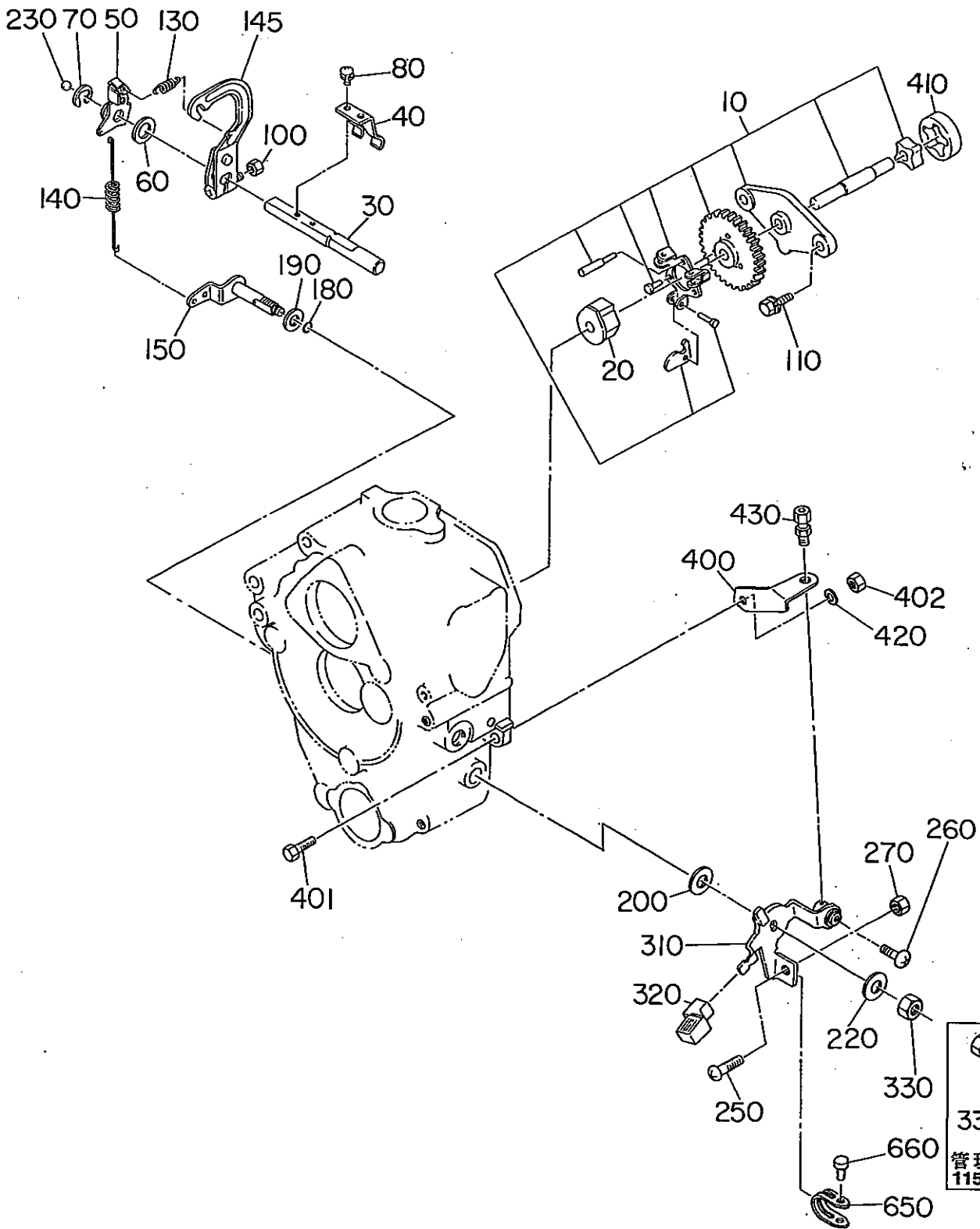


3 インテーク, エキゾースト

REF.	部品番号	部品名称	個数	摘要	管理番号 FROM-10	互換部品番号	単価	FIG.
10	228-31601-10	カムシャフト AY	1		-			300
20	228-31601-11	カムシャフト CP	1		-			300
30	228-33220-03	カムシャフトキヤ	1		-			300
40	005-32042-01	ウツトラフ キー	1		-			300
50	228-33301-03	タペット	2		-			300
60	228-33601-03	バルブスプリング	2		-			300
70	228-33701-03	スプリング リテーナ	2		-			300
80	228-33401-13	インテークバルブ	1		-			300
90	228-33501-03	エキゾーストバルブ	1		-			300
100	023-02000-20	スプリング	1	T=0.8 センタクシヨク	-			300
	023-02000-30	スプリング	1	T=1.0 センタクシヨク	-			300
	023-02000-40	スプリング	1	T=1.2 センタクシヨク	-			300
120	020-01500-30	ワッシャ	2		-2312			300
140	031-00800-70	タウエル ピン	1		-			300
160	231-35005-03	ブッシュロツト	2		-			300
170	228-33801-03	リテーナロツク	4		-			300
175	228-35007-03	ラチェットピン	1		-			300
180	228-35003-03	バルブステムシール	1		-			300
185	228-35008-03	スプリング	1		-			300
190	228-35004-03	ロツカシヤフト	1		-			300
195	005-19031-62	スプリングピン	1		-			300
200	228-36201-01	エキゾーストロツカーアーム	1		-			300
210	014-90600-80	アシヤステイキング スクリュ	1		-			300
220	017-00600-80	ナット	1		-			300
230	228-36301-01	インテークロツカーアーム CP	1		-			300
240	014-90600-80	アシヤステイキング スクリュ	2		-			300
250	017-00600-80	ナット	2		-			300
310	228-30250-01	マフラー CP	1		-			300
320	228-34201-11	マフラー ガバ CP	1		-			300
340	228-35006-03	ガスケット, マフラー	2		-			300
350	002-18080-00	ナット	2		-			300
355	002-19080-00	ナット	2		-			300
360	011-00600-10	フランジボルト	4		-			300
380	003-20080-00	スプリング ワッシャ	4		-			300
420	228-37201-11	バンド CP	1		-			300
421	001-13062-50	ボルト&ワッシャ AY	1		-			300



Fig. 400



4 ガバナ, オペレート

REF.	部 品 番 号	部 品 名 称	個数	摘 要	管理番号 FROM-TO	互換部品番号	単 価	FIG.
10	228-41701-30	ガバナプレート AY	1		-			400
20	228-41910-01	ガバナスリーブ CP	1		-			400
30	228-42201-03	ガバナシャフト	1		-			400
40	228-42101-23	ガバナヨーク	1		-			400
50	228-42302-03	ガバナレバ- 1	1		-			400
60	003-10100-00	ワッシャ	1		-			400
70	003-13080-00	クリップ	1		-			400
80	004-35051-20	スクリュ&ワッシャ AY	2		-			400
100	002-18060-00	ナット	1		-			400
110	001-13062-00	ホルト&ワッシャ AY	2		-			400
130	228-45001-33	スタートスプリング	1		-			400
140	228-42501-23	ガバナスプリング	1		-			400
145	228-42310-02	ガバナレバ- 2	1		-			400
150	228-42904-02	コントロールリンク	1		1613-			400
	228-42904-01	コントロールリンク CP	1		1156-1612	228-42904-02		400
	228-42901-01	コントロールリンク CP	1		-1155	228-42904-02		400
180	006-26100-50	O リング	1		-			400
190	023-00800-10	スア-サ	1		-			400
200	021-70800-10	フリクション ワッシャ	1		-			400
220	020-00800-50	ワッシャ	1		1156-			400
	020-00800-90	ワッシャ	1		-1155			400
230	045-00600-10	スチール ホール	1		-			400
240	056-50400-10	クリップ	1		-1155			400
250	004-31063-50	スクリュ	1		-			400
260	004-31051-20	スクリュ	1		-			400
270	002-18060-00	ナット	1		-			400
310	231-43311-01	スピートコントロール 1 CP	1		-			400
320	228-45003-03	ノブ	1		-			400
330	017-00800-20	ナット	1		1979-			400
	017-60800-20	ヒルフロックナット	1		1827-1978			400
	017-60800-30	ヒルフロックナット	1		1156-1826			400
	002-28080-00	ナット	2		-1155			400
400	228-44201-01	ワイヤブチナット 1 CP	1		-			400
401	001-65061-60	ホルト	1		-			400
402	002-18060-00	ナット	1		-			400
410	228-63902-03	オイルポンプ, アクター	1		-			400





Fig. 500

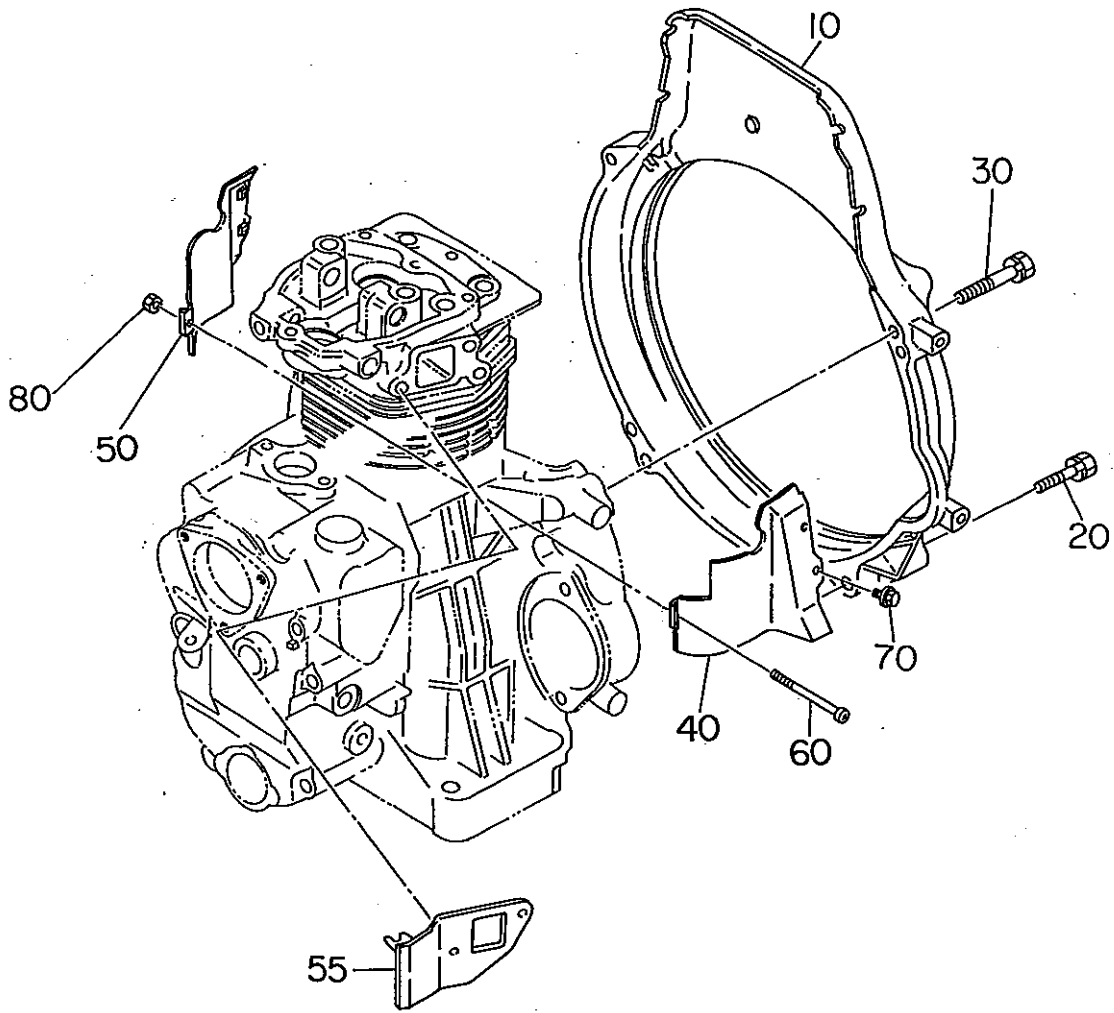
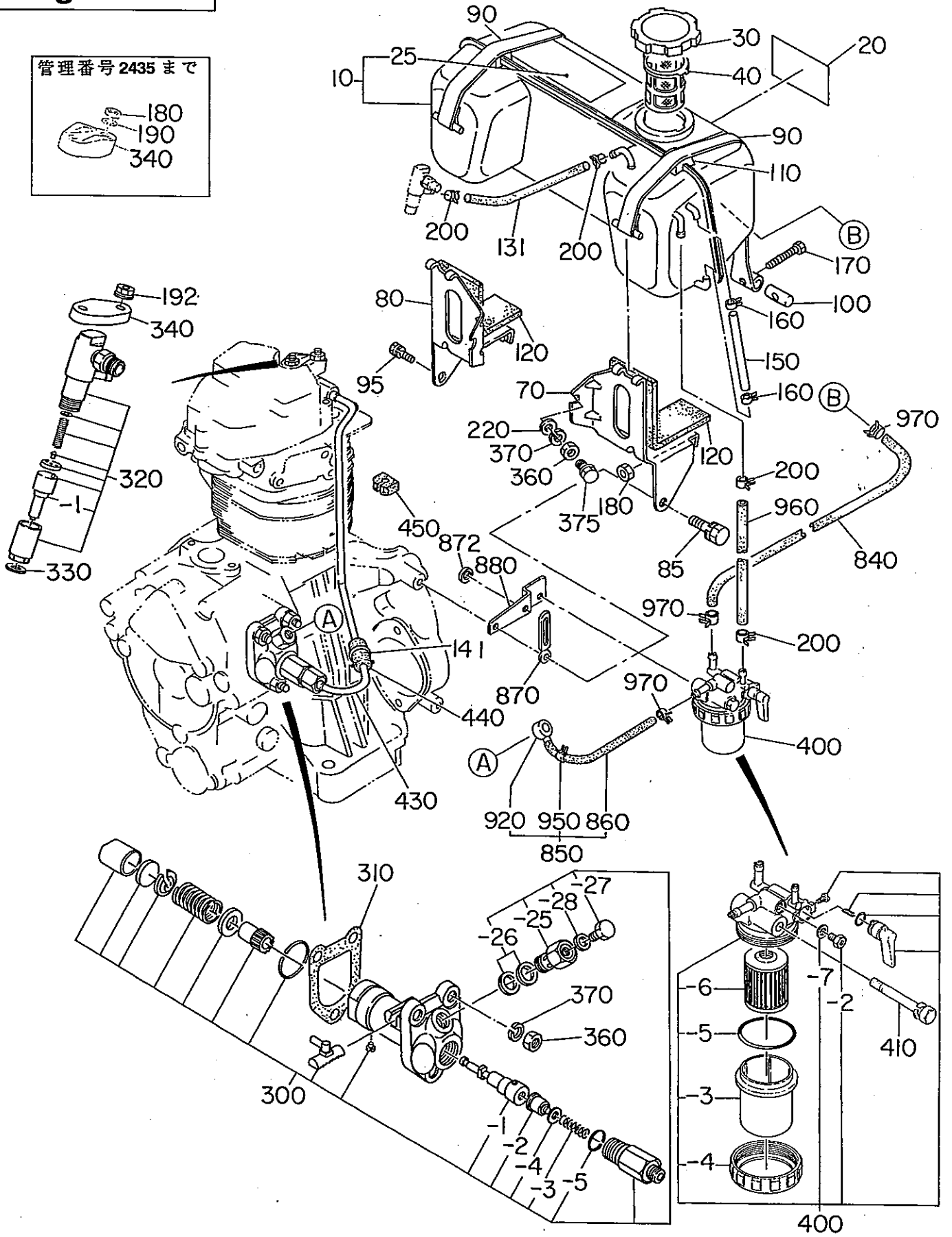




Fig. 600

管理番号 2435 まで



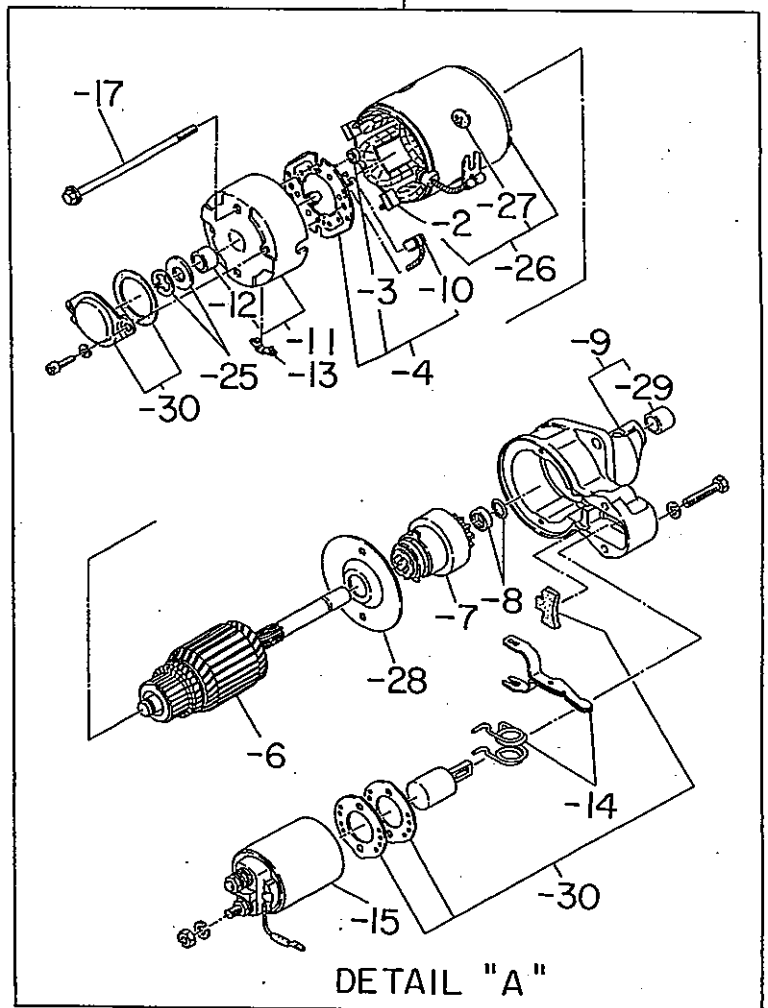
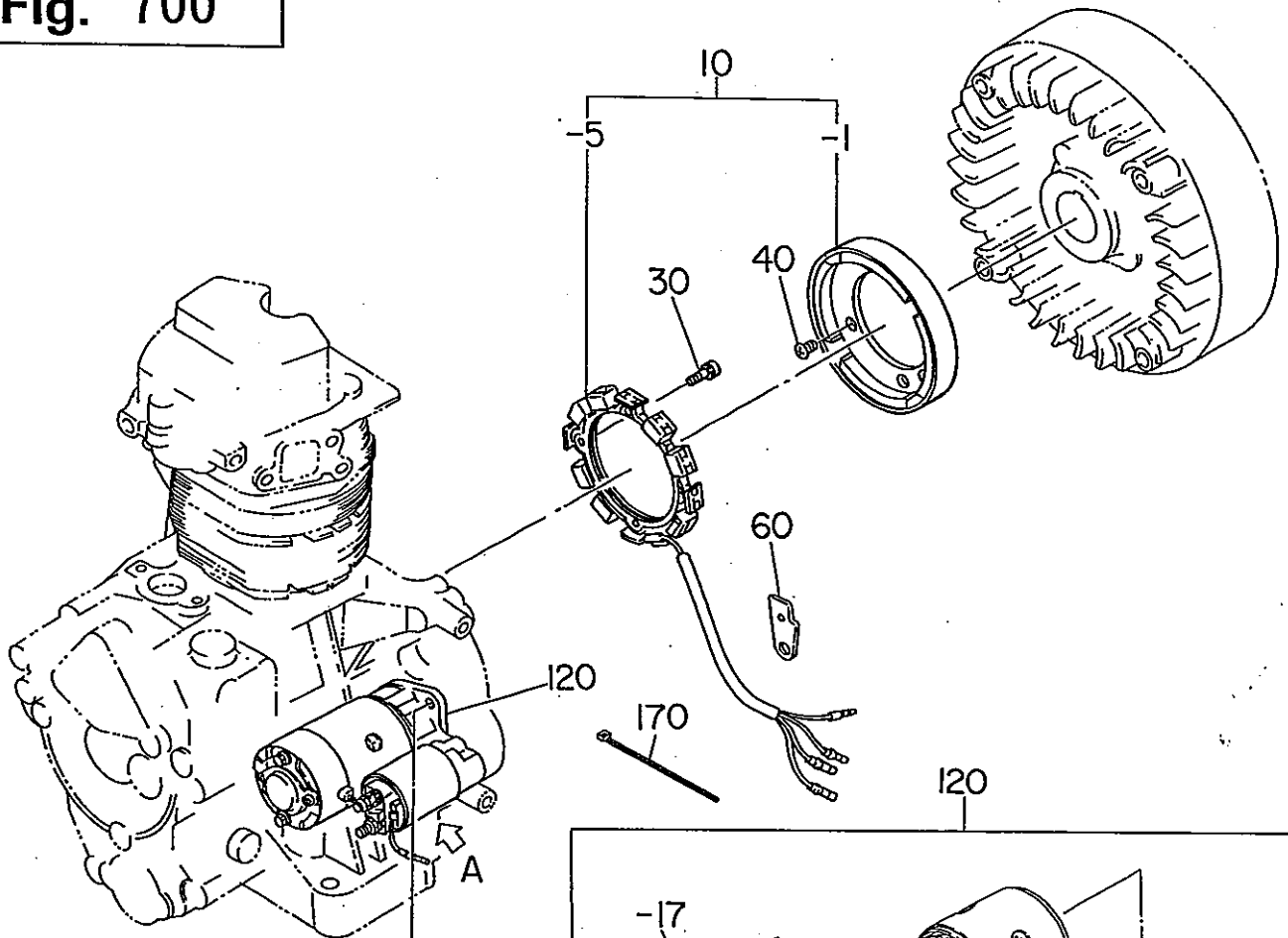
6 フューエル, ルーブリカント

REF.	部 品 番 号	部 品 名 称	個数	摘 要	管理番号 FROM-10	互換部品番号	単 価	FIG.
10	228-60101-41	フューエルタンク CP	1		-			600
20	231-91701-03	ラベル(トレード マーク)	1		-			600
25	073-20047-60	ラベル, ウォーニング	1		3074-			600
	228-91907-03	ラベル, インストラクション	1		-3073			600
30	043-04300-15	フューエルタンクキャップ CP	1		-			600
40	064-13600-10	フューエル フィルタ	1		-			600
70	231-61601-11	タンクアフラット 1 CP	1		-			600
80	231-61701-11	タンクアフラット 2 CP	1		-			600
85	001-13082-50	ホルト&ワッシャ AY	1		-			600
90	228-65510-01	タンクバント CP	2		-			600
95	001-13082-00	ホルト&ワッシャ AY	1		-			600
100	228-65601-11	ピン CP, タンクバント	2		-			600
110	228-65001-13	バントガイド	2		-			600
120	228-65002-03	フェルト	2		-			600
131	085-14500-00	ラバーパッド	1	4.5x9x90	-			600
141	217-75002-03	パルスロツク B	1		-1520			600
150	085-00500-00	ビニールパッド	1	5x8x120	-			600
160	056-10800-10	ホース クランプ	2		-			600
170	001-66064-50	ホルト	2		-			600
180	002-18060-00	ナット	2		2436-			600
	002-18060-00	ナット	4		-2435			600
190	003-20060-00	スプリング ワッシャ	2		-2435			600
192	002-38060-00	フランジ ナット	2		2436-			600
200	056-10800-10	ホース クランプ	4		-			600
220	003-10080-00	ワッシャ	2		-			600
300	228-63101-00	インジェクションポンプ AY	1		-			600
- 1	228-63102-08	フランジヤ AY	1		-			600
- 2	228-63103-08	テリハリハルブ	1		-			600
- 3	222-63104-08	スプリング, テリハリハルブ	1		-			600
- 4	222-63105-08	カスケツト	1		-			600
- 5	228-63105-08	O リング	1		-			600
- 25	228-63112-08	ホルト	1		-			600
- 26	222-63116-08	カスケツト	2		-			600
- 27	228-63113-08	ホルト	1		-			600
- 28	211-63212-08	カスケツト	1		-			600
310	228-65017-03	カスケツト, INJ ポンプ	1	T=0.1 センタクシヨウ	-			600

6 フューエル, ルーブリカント

REF.	部品番号	部品名称	個数	摘要	管理番号 FROM-TO	互換部品番号	単価	FIG.
310	228-65022-03	ガスケット, INJ ポンプ	1	T=0.2 センタクシヨウ	-			600
	228-65018-03	ガスケット, INJ ポンプ	1	T=0.3 センタクシヨウ	-			600
320	228-63201-10	ノズルホルダ - AY	1		-			600
- 1	228-63211-08	ノズル	1		-			600
330	228-65004-03	ガスケット, ノズル	1		-			600
340	243-66001-01	ブランチ CP, ノズル 1	1		2436-			600
	228-66001-01	ブランチ CP, ノズル	1		-2435	243-66001-01		600
360	002-18080-00	ナット	3		2801-			600
	002-18080-00	ナット	5		-2800			600
370	003-20080-00	スプリング ワッシャ	3		2801-			600
	003-20080-00	スプリング ワッシャ	6		-2800			600
375	001-13081-80	ホルト&ワッシャ AY	2		2801-			600
400	228-62106-10	フューエルフィルタ AY	1		1582-			600
	228-62102-00	フューエルフィルタ AY	1		-1581			600
- 2	228-62111-08	プラグ	1		-1581			600
- 3	243-62101-08	キャブ	1		1582-			600
	228-62107-08	キャブ	1		-1581			600
- 4	228-62108-08	リングナット	1		-			600
- 5	228-62109-08	O リング	1		-			600
- 6	228-62110-08	エレメント	1		-			600
- 7	228-62112-08	パッキング	1		-1581			600
410	001-13086-50	ホルト&ワッシャ AY	1		-			600
430	231-63301-01	インジェクションパイプ CP	1		-			600
440	228-65020-03	ラバーパイプ	1		-			600
450	222-65006-03	グロメット	1		-			600
840	085-10600-00	ラバーパイプ	1	6x12x140	-			600
850	228-62611-01	フューエルパイプ 11 CP	1		-			600
860	085-10600-00	ラバーパイプ	1	6x12x250	-			600
870	056-60001-70	クランプ	1		-			600
872	020-00601-10	ワッシャ	1		-			600
880	228-67630-01	フューエル F ブランチ CP	1		-			600
920	052-10500-12	ハンジヨ	1		-			600
950	056-11100-20	ホース クランプ	1		-			600
960	085-14500-00	ラバーパイプ	1	4.5x9x220	-			600
970	056-11100-20	ホース クランプ	3		-			600

Fig. 700

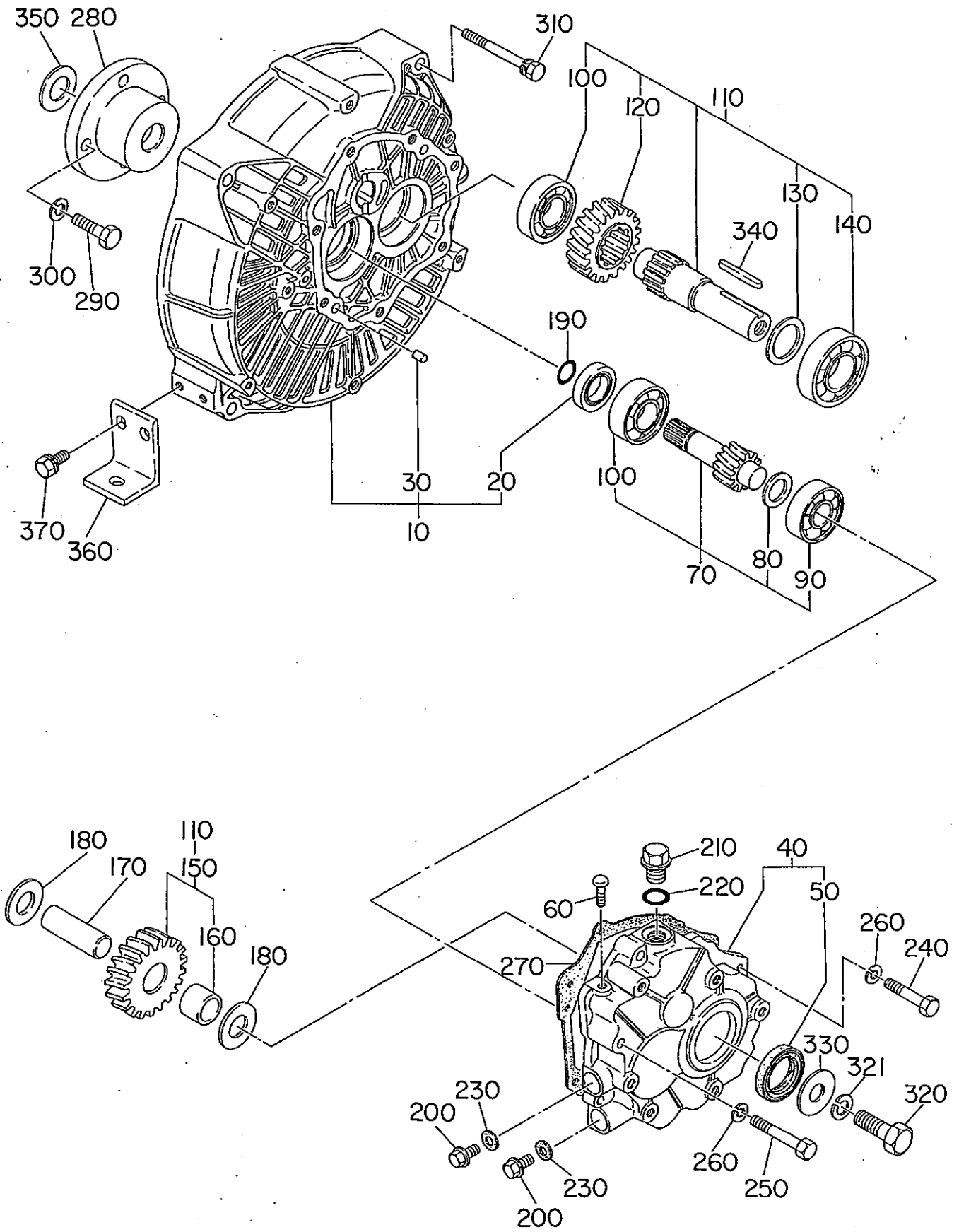


7 エレクトリック デバイス

REF.	部 品 番 号	部 品 名 称	個数	摘 要	管理番号 FROM-TO	互換部品番号	単 価	FIG.
10	228-70401-01	ジエレータ CP	1		-			700
- 1	228-70401-08	フレイル	1		-			700
- 5	228-70402-08	スター CP	1		-			700
30	004-35041-20	スクリ&ワッパ AY	4		-			700
40	004-11061-00	スクリ	3		-			700
60	228-75002-01	クランプ CP	1		-			700
120	210-70502-10	スターテイング モーター AY	1		-			700
- 2	210-70539-08	ブラシ(+)	2		-			700
- 3	210-70541-08	ブラシスプリング	4		-			700
- 4	210-70538-08	ブラシホルダー	1		-			700
- 6	210-70532-08	アーマチュア	1		-			700
- 7	210-70544-08	ピニオン AY	1		-			700
- 8	210-70534-08	ピニオンストップセット	1		-			700
- 9	210-70545-08	ギヤケース AY	1		-			700
- 10	210-70540-08	ブラシ(-)	2		-			700
- 11	210-70537-18	リヤカバー AY	1		-			700
- 12	210-70542-08	リヤカバーメタル	1		-			700
- 13	210-70551-08	ブライトカバー	1		-			700
- 14	210-70546-08	シフトカバーキット	1		-			700
- 15	210-70548-08	M スイッチ AY	1		-			700
- 17	210-70549-08	ボルト	2		-			700
- 25	210-70533-08	スラストワッパキット	1		-			700
- 26	210-70535-08	フィールドコイル	1		-			700
- 27	210-70508-08	スクリ	4		-			700
- 28	210-70543-08	センタープレート	1		-			700
- 29	210-70547-08	ギヤケースメタル	1		-			700
- 30	210-70550-18	ダストカバーキット	1		-			700
130	002-18080-00	ナット	2		-			700
140	003-20080-00	スプリング ワッパ	2		-			700
170	056-30000-20	ワイヤバンド	1		-			700
560	001-65062-50	ボルト	1		-			700
590	003-20060-00	スプリング ワッパ	1		-			700
700	228-71901-01	レキエレータ CP	1		-			700



Fig. 800



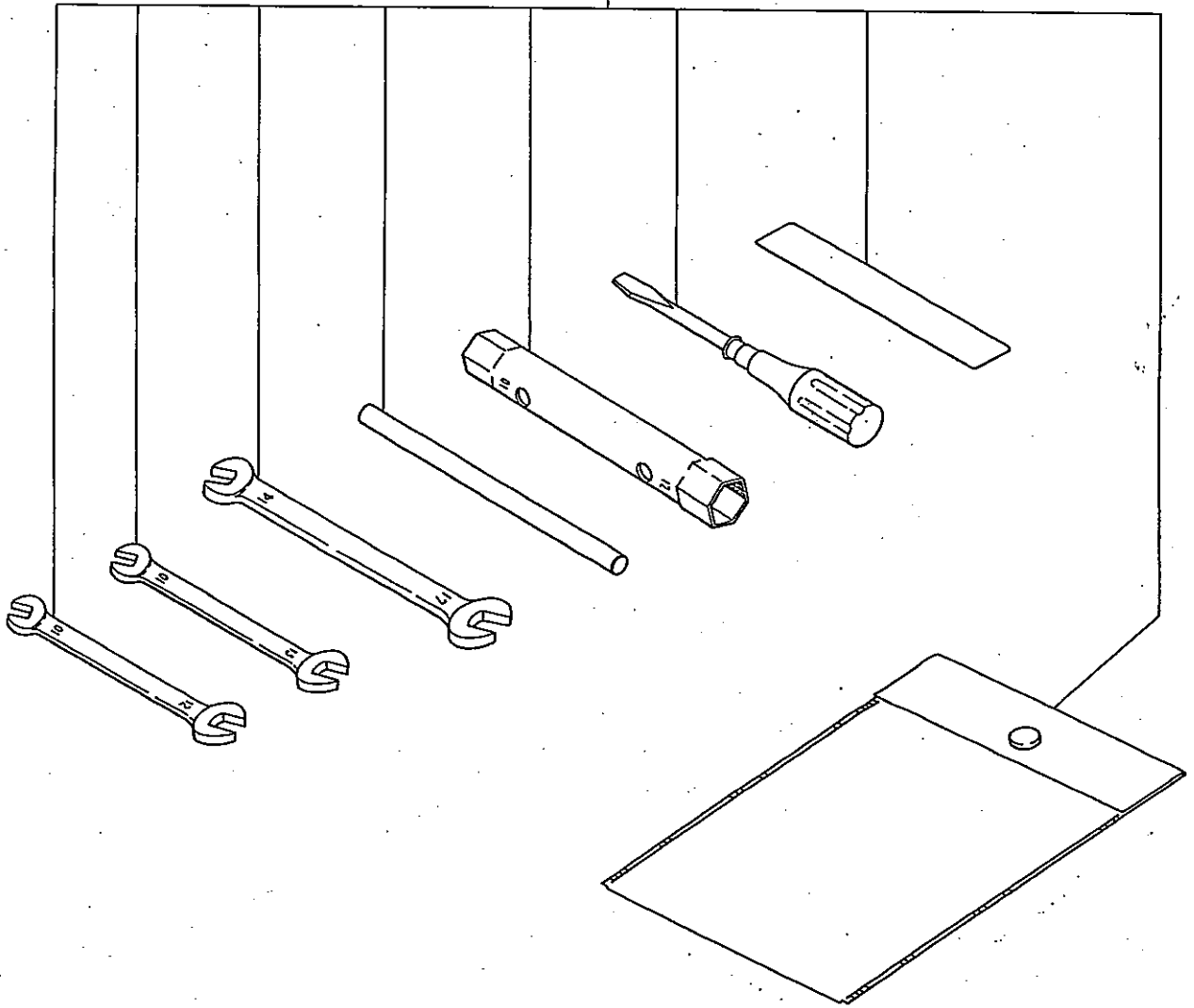
8 リダクション

REF.	部品番号	部品名称	個数	摘要	管理番号 FROM-TO	互換部品番号	単価	FIG.
10	228-17710-08	アダプタ CP, リダクション	1		-			800
20	044-02500-70	オイル シール	1	25X38X7	-	044-02500-10		800
30	228-85001-08	ピン	2		-			800
40	228-80601-18	キヤケース CP	1		-			800
50	228-85002-08	オイル シール	1		-			800
60	067-00701-00	エアリーザ	1		-			800
70	228-86001-08	リダクションキヤ 1 CP	1		-			800
80	228-85003-08	シム T=0.1	1	T=0.1 センタグジョウ	-			800
	228-85004-08	シム T=0.29	1	T=0.29 センタグジョウ	-			800
90	060-02000-20	ボールバアリング	1	BB6204C3	-			800
100	060-02500-10	ボールバアリング	2	BB6205C3	-			800
110	228-86003-18	ドライビングシャフト CP	1		-			800
120	228-86004-08	リダクションキヤ 2 CP	1		-			800
130	228-85007-08	シム T=0.1	1	T=0.1 センタグジョウ	-			800
	228-85008-08	シム T=0.29	1	T=0.29 センタグジョウ	-			800
140	060-03000-20	ボールバアリング	1	BB6206C3	-	060-03002-20		800
150	228-86007-08	アイトラキヤ CP	1		-			800
160	228-85010-08	ワッシャ	1		-			800
170	228-86008-08	アイトラシャフト	1		-			800
180	228-85012-08	ワッシャ	2		-			800
190	228-85013-08	O リング	1		-			800
200	228-85014-08	プラグ	2		-			800
210	228-85015-08	プラグ	1		-			800
220	021-11400-20	ガasket	1		-			800
230	003-70080-00	ガasket, アルミニウム	2		-	021-10800-40		800
240	001-66084-00	ホルト	6		-	001-14084-00		800
250	001-13086-50	ホルト&ワッシャ AY	4		-			800
260	003-20080-00	スプリング ワッシャ	11		-			800
270	228-85011-08	ガasket, キヤケース	1		-			800
280	228-24501-03	ドライビングカリアリング	1		-			800
290	001-67103-00	ホルト	4		-			800
300	003-20100-00	スプリング ワッシャ	4		-			800
310	001-13086-00	ホルト&ワッシャ AY	4		-			800
320	010-01001-60	ホルト	1		-			800
321	003-20100-00	スプリング ワッシャ	1		-			800
330	020-01000-10	ワッシャ	1		-			800



Fig. 900

10





**Fig. 1000**

