

# エンジン編

## EH65DS

ご注文の際は部品番号の前に**ZR**をご記入下さい。



REF. NO.	部品番号 PART NUMBER	部品名称 PART NAME	個数 Q'ty	摘要 REMARKS	互換部品番号 INTERCHANGEABLE PART NUMBER	管理番号 CODE NO. FROM-TO	小売単価 UNIT PRICE	FIG. NO.
1	263-10101-41	クランクケース CP CRANKCASE CP	1			-		100
2	263-15802-03	メインベアリング MAIN BEARING	1			-		100
3	005-26081-80	ダウエルピン DOWEL PIN	2			-		100
4	142-55601-03	パイプ PIPE	2			-		100
5	159-65401-03	パイプ, パルス PIPE (PULSE)	1			-		100
6	235-15421-03	ブラインドプラグ BLIND PLUG	1			-		100
7	044-00800-10	オイルシール OIL SEAL	1			-		100
8	263-15901-03	ユニオン UNION	1			-		100
9	045-01200-10	スチールボール STEEL BALL	1			-		100
10	248-76301-01	スイッチオイルプレッシャ SWITCH OIL PRESSURE	1			-		100
11	263-11001-11	メインベアリングカバー CP MAIN BEARING COVER CP	1	ボールベアリング形 BALL BEARING type		-		100
						-		100
12	060-04500-10	ボールベアリング BALL BEARING	1	BB-6309C3		-		100
						-		100
13	044-04200-30	オイルシール OIL SEAL	1			-		100
						-		100
14	263-45003-01	ガバナギヤ CP GOVERNOR GEAR CP	1			-		100
15	277-41901-03	ガバナスリーブ GOVERNOR SLEEVE	1			-		100
16	263-46214-A3	ワッシャ WASHER	2			-		100
17	263-13001-21	シリンダヘッド 1 CP CYLINDER HEAD 1 CP	1			-		100
18	263-14211-03	バルブガイド VALVE GUIDE	4			-		100
19	132-07AA0-50	シールインテークバルブ SEAL-INTAKE VALVE	2			-		100
20	010-50802-90	スタッド STUD	8			-		100
21	006-90104-00	スチールボール STEEL BALL	2			-		100
22	263-16201-03	プラグ PLUG	1			-		100
23	263-13101-21	シリンダヘッド 2 CP CYLINDER HEAD 2 CP	1			-		100
24	246-15501-01	ロッカーカバー CP ROCKER COVER CP	2			-		100
25	246-16002-13	ガスケット, ロッカーカバー GASKET(rocker cover)	2			-		100

**FIG. 100**

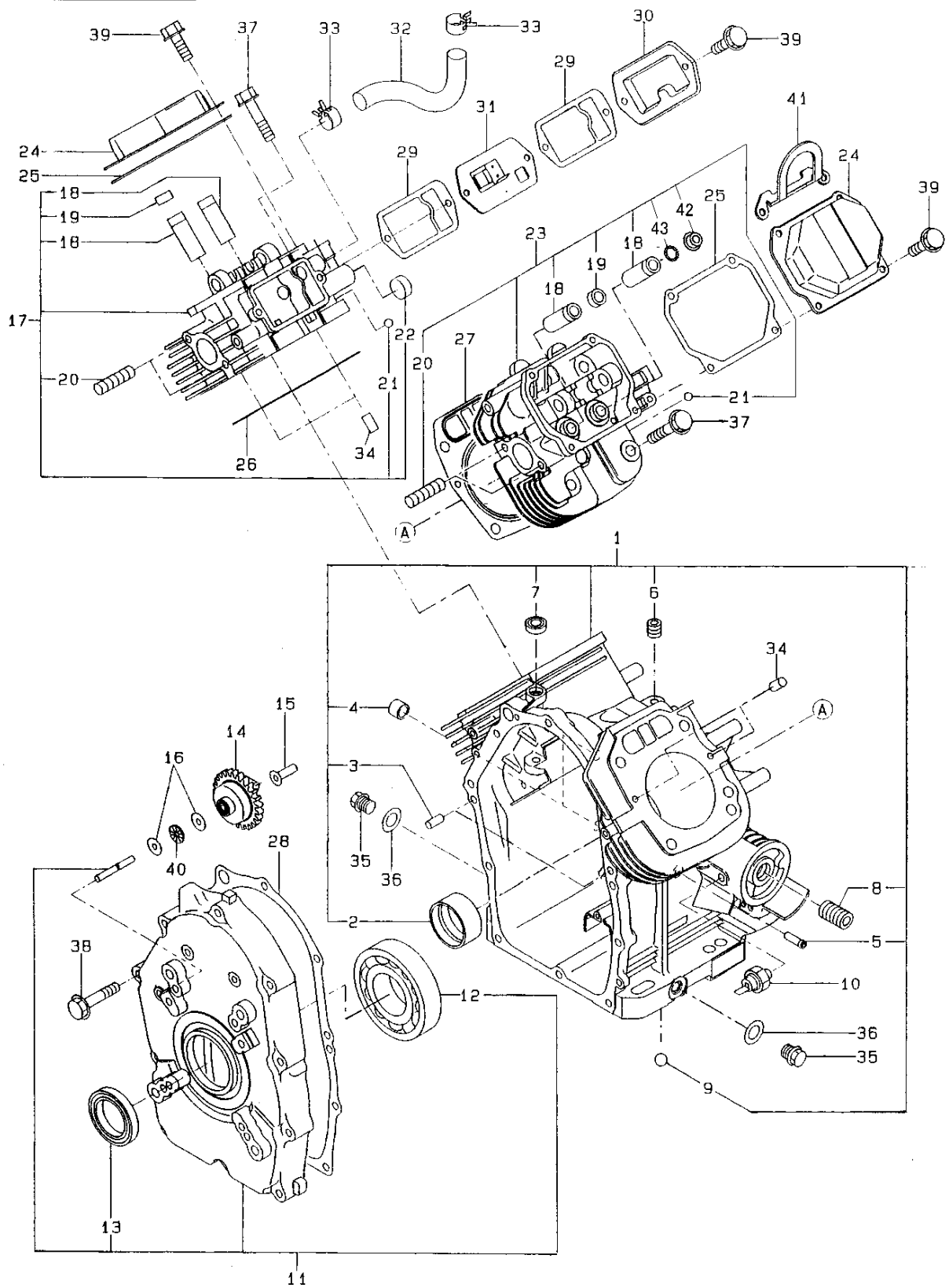
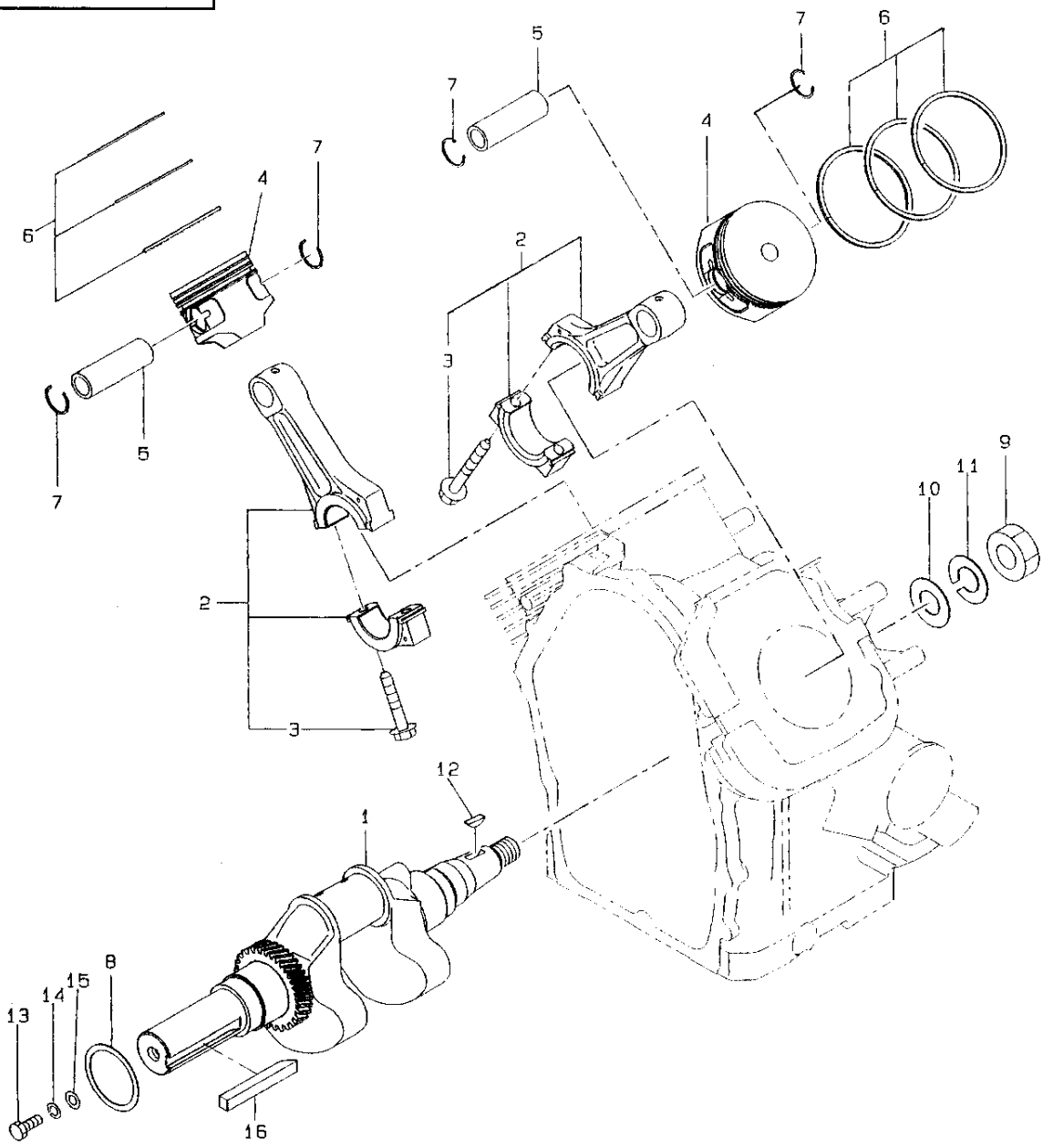


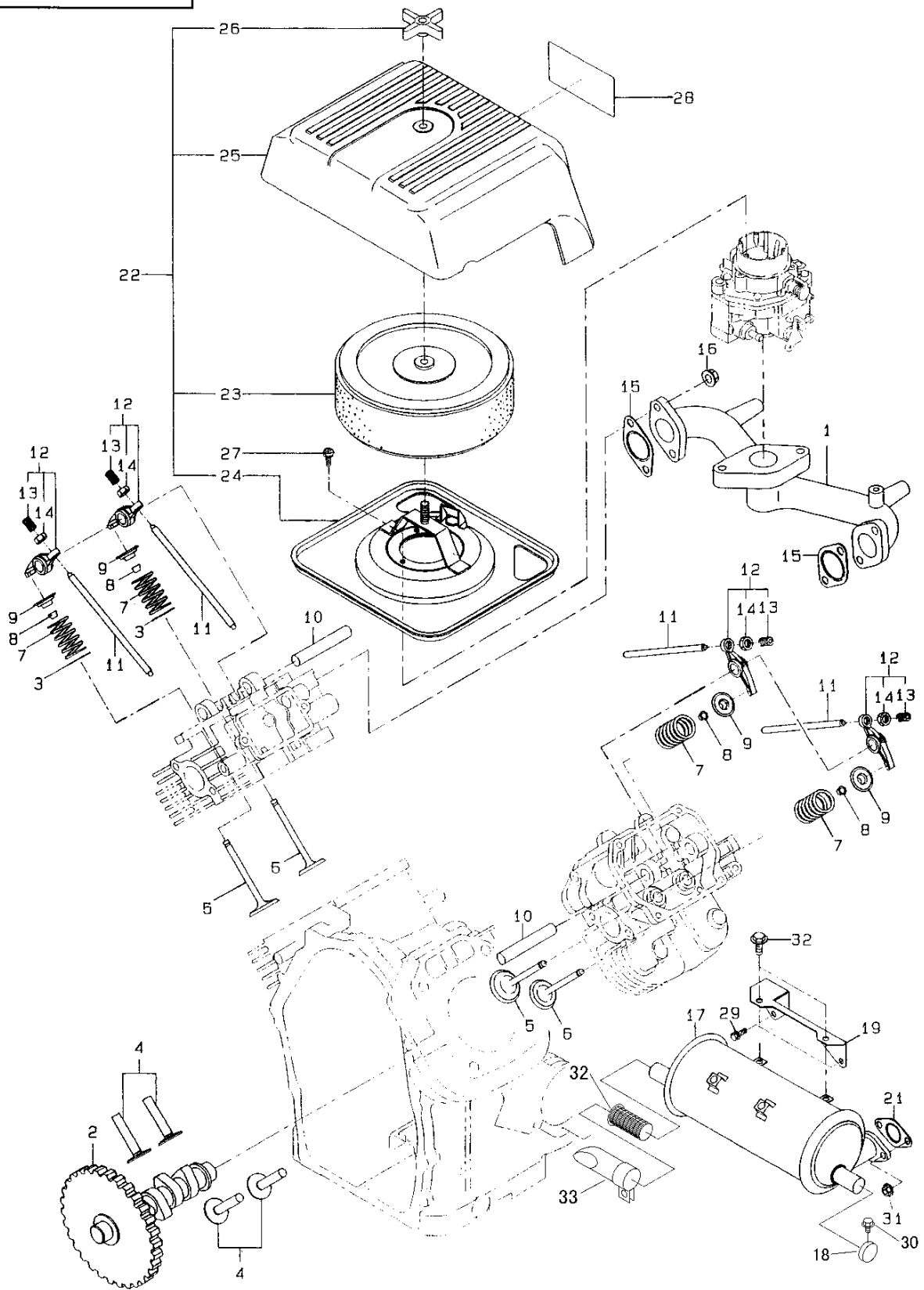


FIG. 200



REF. NO.	部品番号 PART NUMBER	部品名称 PART NAME	個数 Q'ty	摘要 REMARKS	互換部品番号 INTERCHANGEABLE PART NUMBER	管理番号 CODE NO. FROM-TO	小売単価 UNIT PRICE	FIG. NO.
1	263-20201-11	クランクシャフト CP CRANKSHAFT CP	1	ボールベアリング形 BALL BEARING type		-		200
2	263-22501-00	コネクティング ロッド AY CONNECTING ROD AY	2			-		200
3	246-23001-13	コネクティング ロッド ボルト CONNECTING ROD BOLT	4			-		200
4	263-23401-03	ピストン PISTON	2	STD.		-		200
	263-23402-03	ピストン PISTON	2	O/S 0.25MM		-		200
	263-23403-03	ピストン PISTON	2	O/S 0.50MM		-		200
5	263-23301-03	ピストン ピン PISTON PIN	2			-		200
6	263-23501-07	ピストン リング セット PISTON RING SET	2	STD.		-		200
	263-23502-07	ピストン リング セット PISTON RING SET	2	O/S 0.25MM		-		200
	263-23503-07	ピストン リング セット PISTON RING SET	2	O/S 0.50MM		-		200
7	056-52100-20	クリップ CLIP	4			-		200
8	263-25011-A3	スペーサ SPACER T=0.6	1	選択使用 select 1 piece only		-		200
	263-25012-A3	スペーサ SPACER T=0.8	1			-		200
	263-25013-A3	スペーサ SPACER T=1.0	1			-		200
9	002-18180-00	ナット NUT	1			-		200
10	003-10180-00	ワッシャ WASHER	1			-		200
11	003-20180-00	スプリング ワッシャ SPRING WASHER	1			-		200
12	005-32054-01	ウッドラフ キー WOODRUFF KEY	1			-		200
13	001-66102-50	ボルト BOLT	1			-		200
14	003-20100-00	スプリング ワッシャ SPRING WASHER	1			-		200
15	020-01000-30	ワッシャ WASHER	1			-		200
16	005-30105-01	キー KEY	1			-		200

FIG. 300

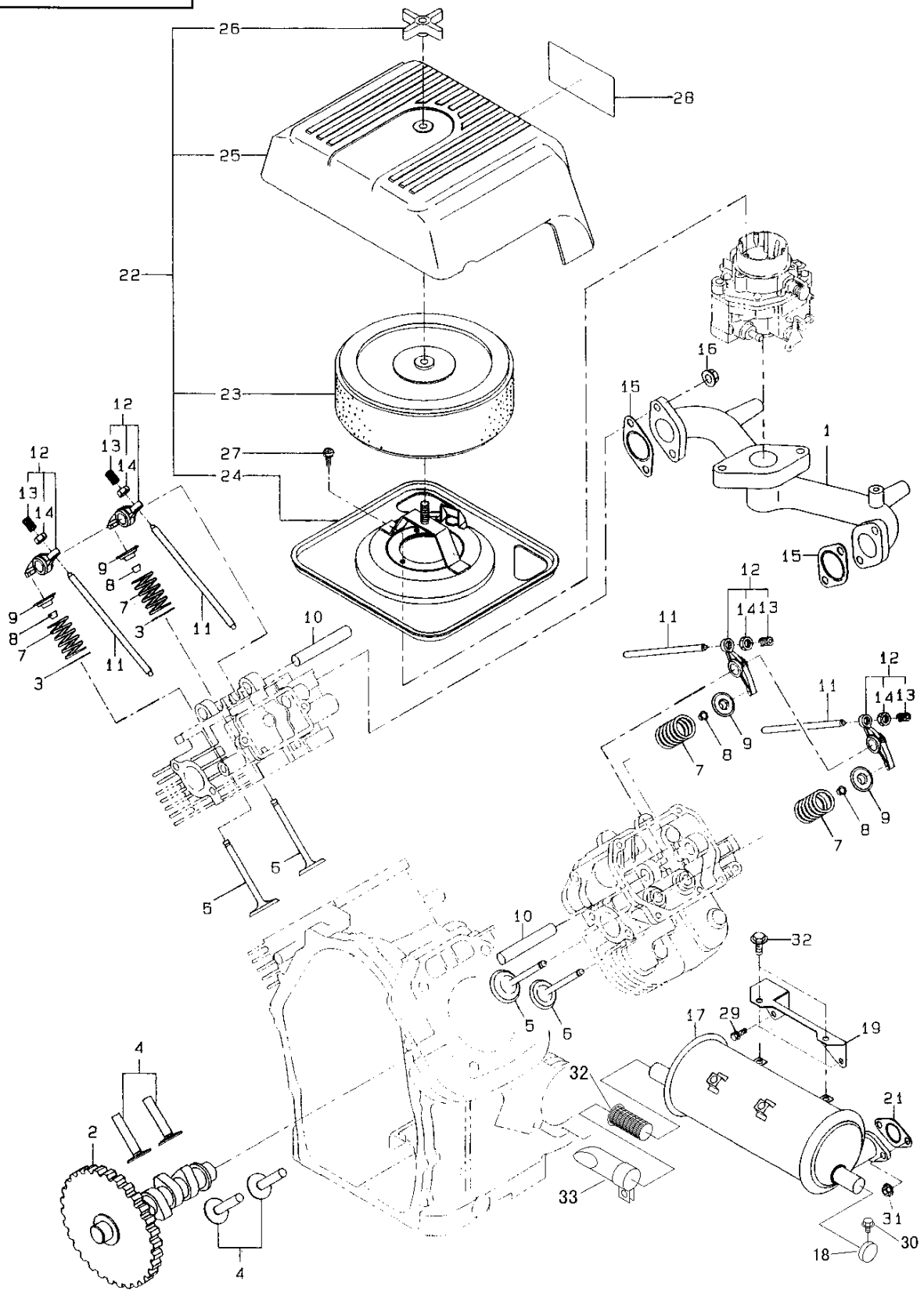




REF.	部品番号	部品名称	個数	摘要	互換部品番号	管理番号	小売単価	FIG.
NO.	PART NUMBER	PART NAME	Q'ty	REMARKS	INTERCHANGEABLE PART NUMBER	CODE NO. FROM-TO	UNIT PRICE	NO.
1	263-33001-03	インテーク マニフォールド INTAKE MANIFOLD	1			-		300
2	263-31701-13	カムシャフト CAMSHAFT	1			-		300
						-		300
4	263-33301-A3	タペット TAPPET	4			-		300
5	263-33401-03	インテーク バルブ INTAKE VALVE	2			-		300
6	263-33502-13	エキゾースト バルブ EXHAUST VALVE	2			-		300
7	246-33611-03	バルブ スプリング VALVE SPRING	4			-		300
8	246-35501-03	コレット バルブ COLLET-VALVE	8			-		300
9	246-33711-13	スプリング リテーナ SPRING RETAINER	4			-		300
10	239-35001-03	ロッカー シャフト ROCKER SHAFT	2			-		300
11	263-35311-03	プッシュ ロッド PUSH ROD	4			-		300
12	246-36101-10	ロッカー アーム AY ROCKER ARM AY	4			-		300
13	014-90800-21	アジャスティング スクリュ ADJUSTING SCREW	4			-		300
14	017-00800-90	ナット NUT	4			-		300
15	263-35503-A3	ガスケット GASKET	2			-		300
16	002-38080-00	フランジ ナット FLANGE NUT	4			-		300
17	263-30101-A1	マフラー MUFFLER	1			-		300
18	263-37341-A1	エキゾースト アウトレット キャップ EXHAUST OUTLET CAP	1			-		300
19	263-37001-A1	ブラケット マフラー BRACKET MUFFLER	1			-		300
21	263-35201-A1	ガスケット エクゾースト GASKET EXHAUST	2			-		300
22	263-32601-00	エア クリーナ AY AIR CLEANER AY	1			-		300
23	263-32610-A1	クリーナ エレメント CP CLEANER ELEMENT CP	1			-		300
24	263-32620-01	クリーナ ベース CP CLEANER BASE CP	1			-		300
25	263-32630-03	クリーナ カバー CLEANER COVER	1			-		300
26	263-32640-01	ウイング ナット WING NUT	1			-		300
27	X11-60500-20	ボルト BOLT	3			-		300

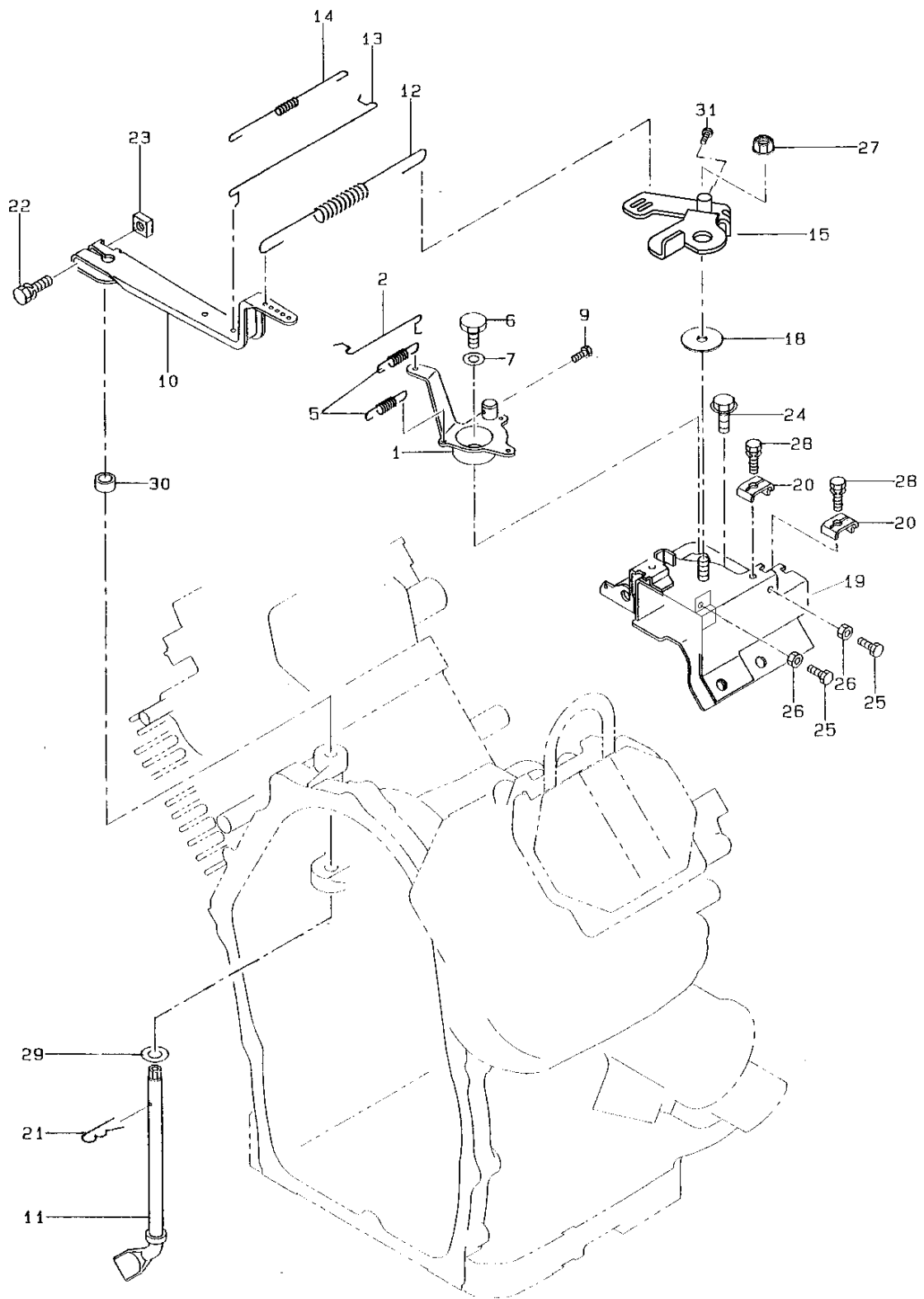
<<リスト続く>>

FIG. 300



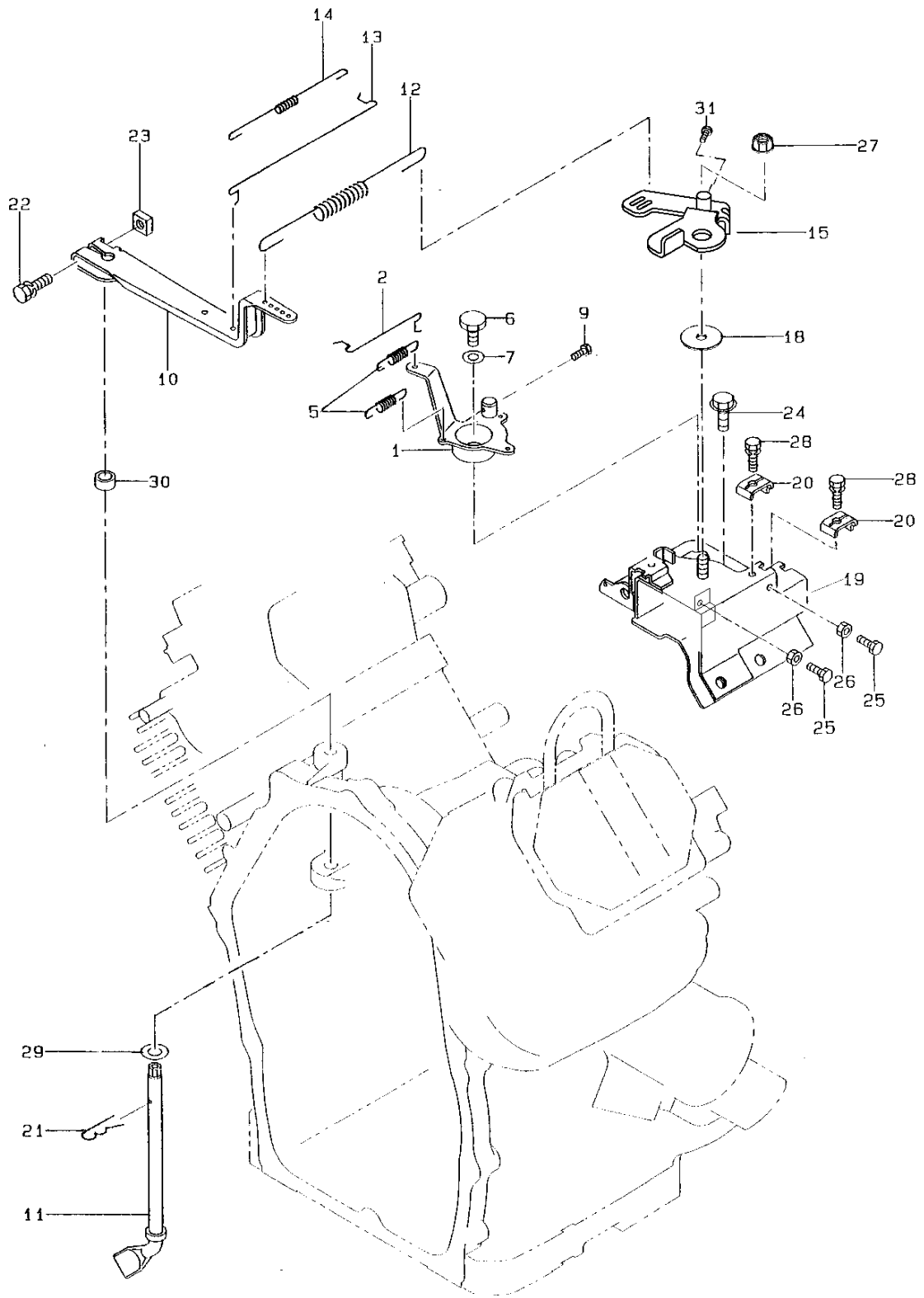


**FIG. 400**



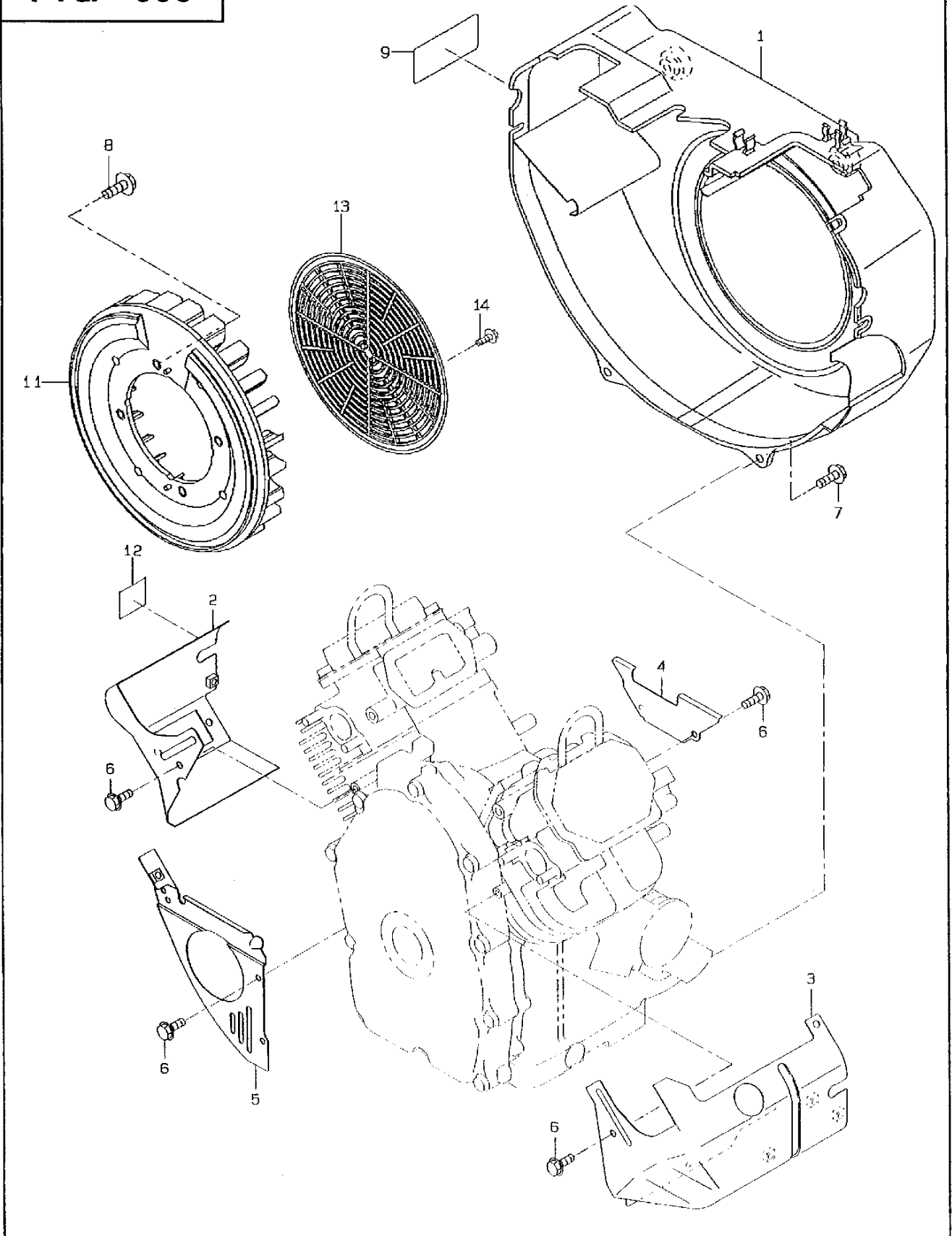
REF. NO.	部品番号 PART NUMBER	部品名称 PART NAME	個数 Q'ty	摘要 REMARKS	互換部品番号 INTERCHANGEABLE PART NUMBER	管理番号 CODE NO. FROM-TO	小売単価 UNIT PRICE	FIG. NO.
1	263-46001-01	チョークコントロール リンク CP CHOKE CONTROL LINK CP	1			-		400
2	263-46011-A3	チョークコントロール ロッド CHOKE CONTROL ROD	1			-		400
5	261-45201-03	リターン スプリング RETURN SPRING	2			-		400
6	261-43101-01	リンク ピボット LINK PIVOT	1			-		400
7	X23-01000-80	スペーサー SPACER	1			-		400
9	004-31040-80	スクリュー SCREW	1			-		400
10	263-42301-B3	ガバナ レバー GOVERNOR LEVER	1			-		400
11	263-42201-A3	ガバナ シャフト GOVERNOR SHAFT	1			-		400
12	263-42501-03	ガバナ スプリング GOVERNOR SPRING	1			-		400
13	263-42701-A3	ガバナ ロッド GOVERNOR ROD	1			-		400
14	263-42801-03	ロッド スプリング ROD SPRING	1			-		400
15	263-43312-01	スピード コントロール レバー CP SPEED CONTROL LEVER CP	1			-		400
18	261-45301-03	スペーサー SPACER	1			-		400
19	263-45021-A2	ブラケット UN, スピード コントロール BRACKET UN(SPEED CONTROL)	1			-		400
20	261-43901-03	クランプ CLAMP	2			-		400
21	005-11060-01	スナップ ピン SNAP PIN	1			-		400
22	001-14063-00	ボルト アンド ワッシャ AY BOLT AND WASHER AY	1			-		400
23	018-60600-20	ナット NUT	1			-		400
24	011-00600-20	フランジ ボルト FLANGE BOLT	2			-		400
<< リスト 続く >>								

FIG. 400





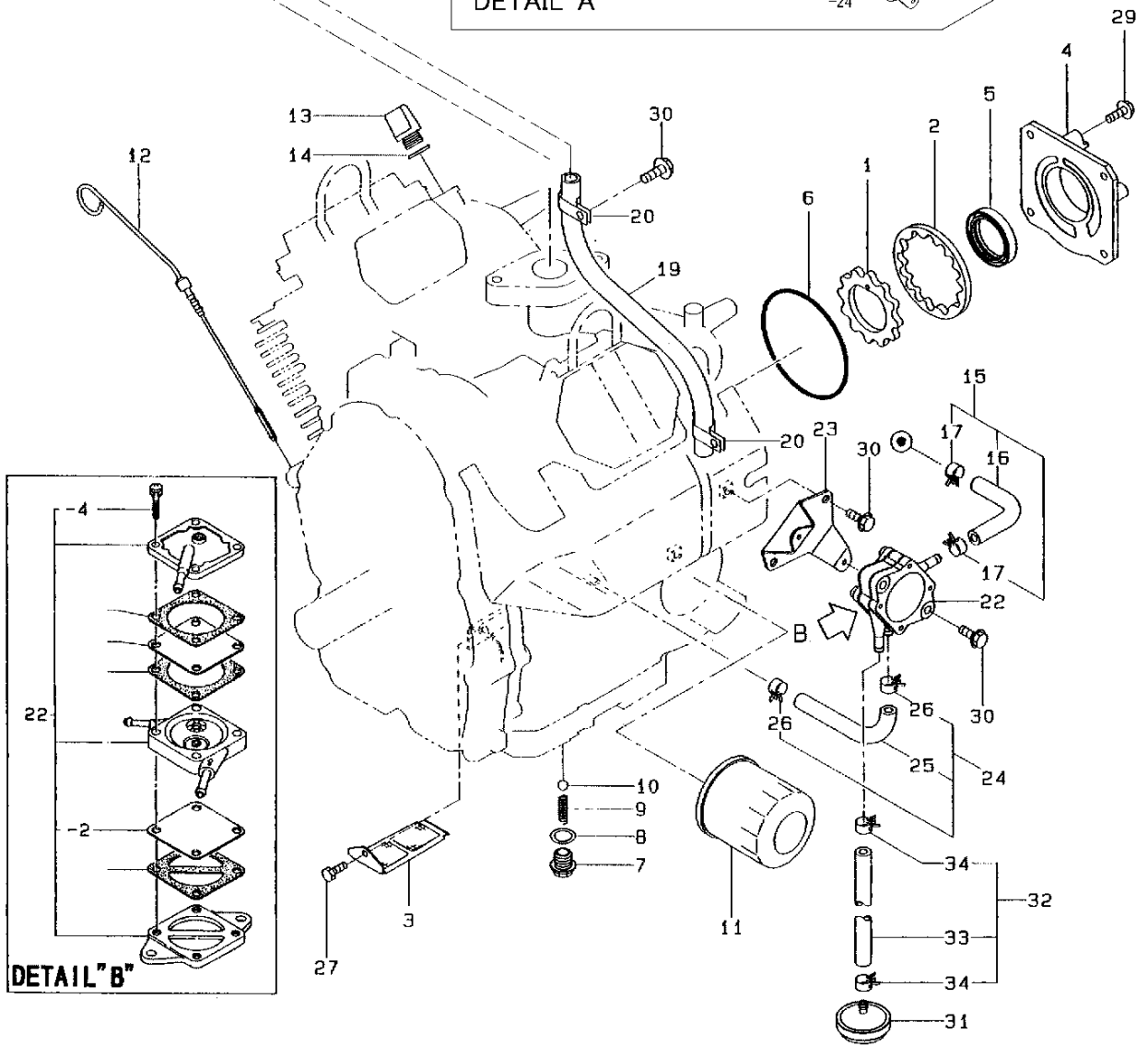
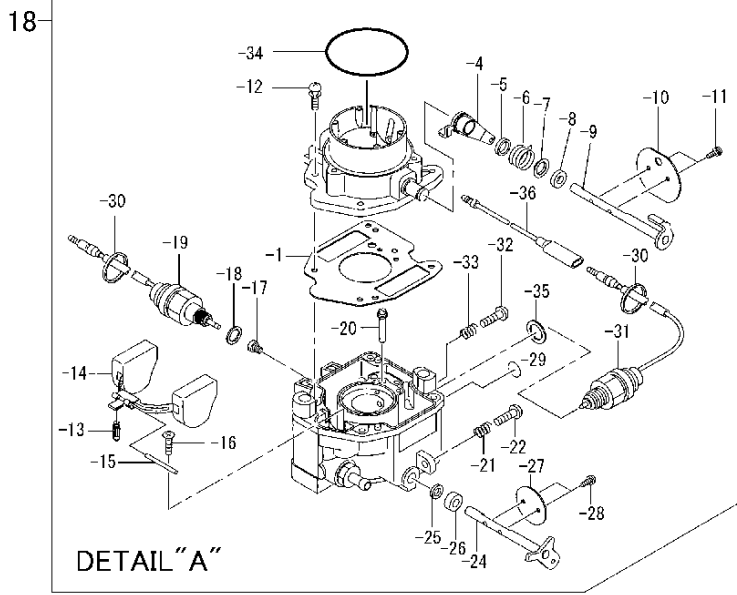
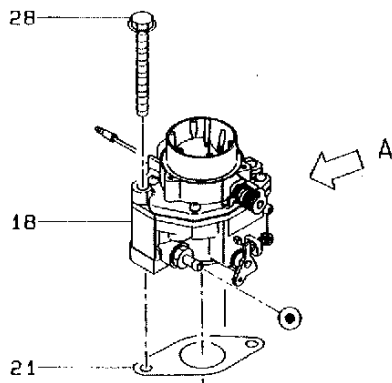
**FIG. 500**





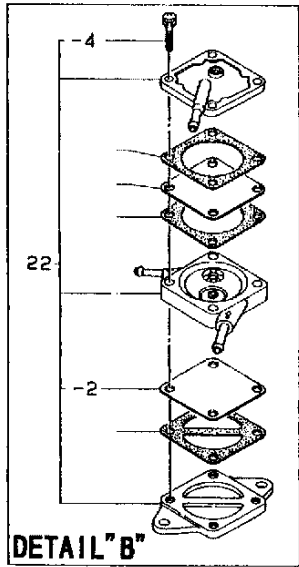
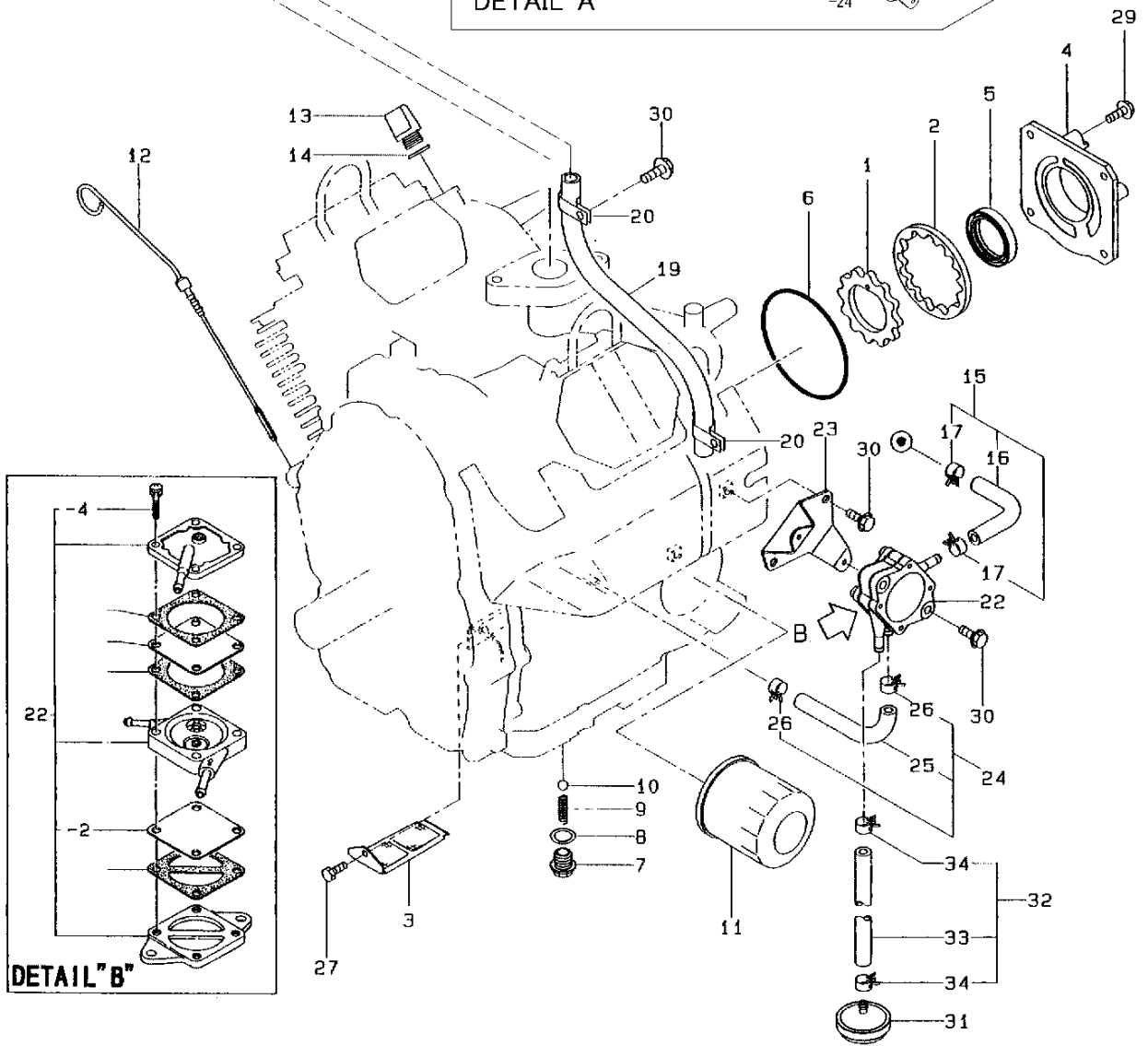
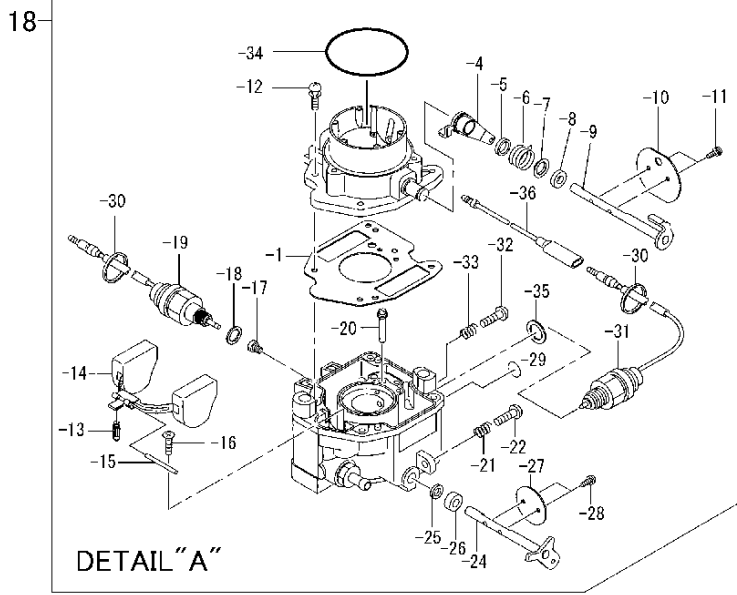
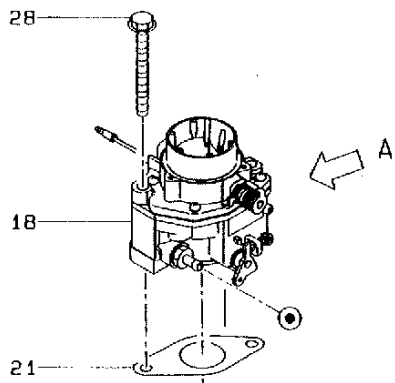


**FIG. 600**



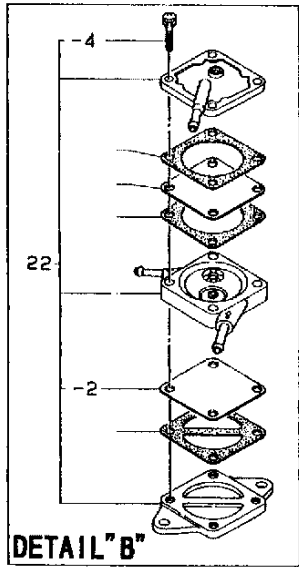
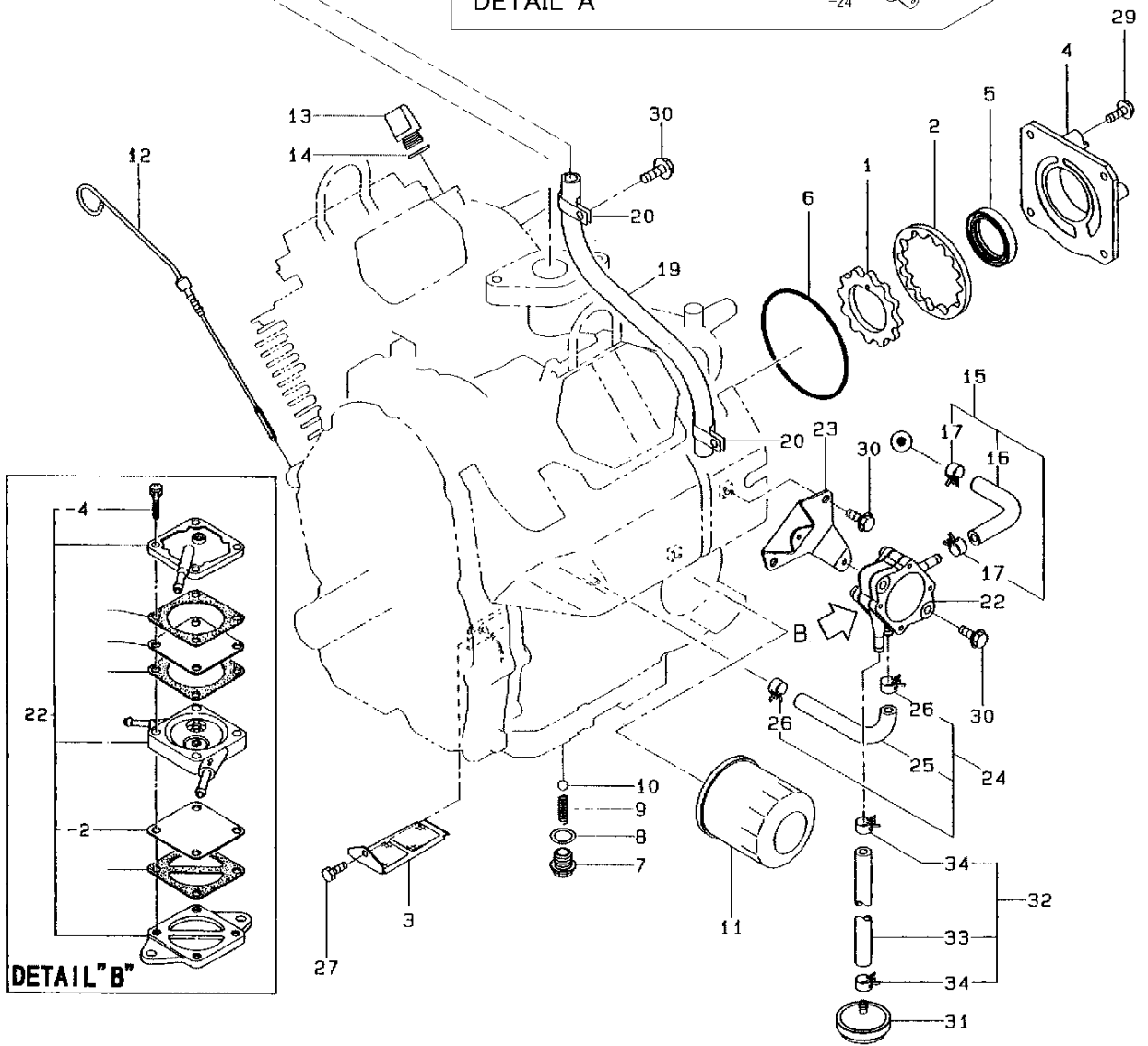
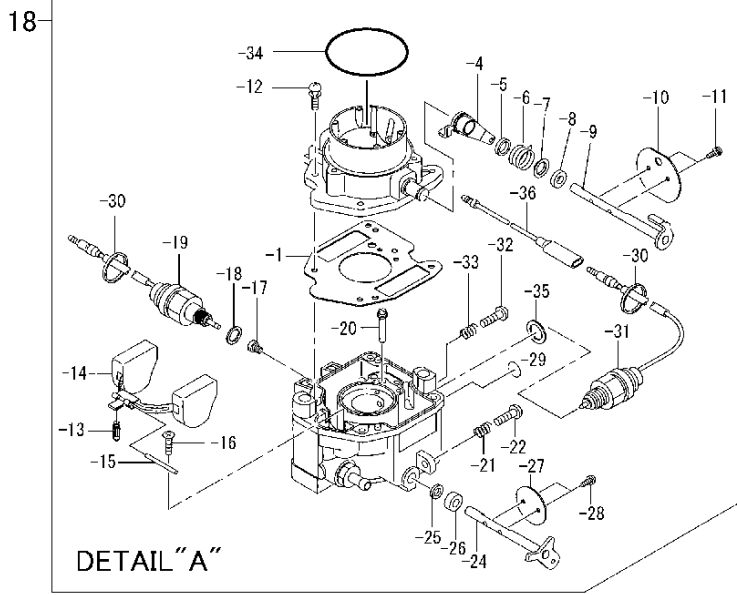
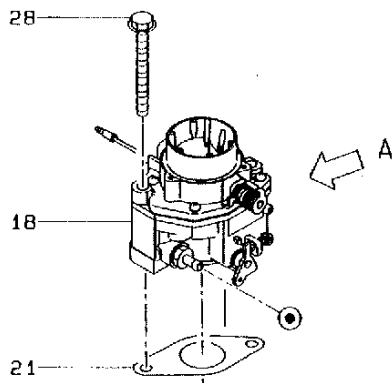
REF. NO.	部品番号 PART NUMBER	部品名称 PART NAME	個数 Q'ty	摘要 REMARKS	互換部品番号 INTERCHANGEABLE PART NUMBER	管理番号 CODE NO. FROM-TO	小売単価 UNIT PRICE	FIG. NO.
1	263-63901-03	インナロータ INNER ROTOR	1			-		600
2	263-63902-03	アウトロータ OUTER ROTOR	1			-		600
3	263-64302-02	オイルポンプフィルタ UN OIL PUMP FILTER UN	1			-		600
4	263-64001-11	オイルポンプカバー CP OIL PUMP COVER CP	1			-		600
5	044-03501-70	オイルシール OIL SEAL	1			-		600
6	X24-08900-30	Oリング O RING	1			-		600
7	263-65001-13	プラグ, オイルリリーフ PLUG(OIL RELIEF)	1			-		600
8	003-70140-00	ガスケット, アルミニウム GASKET(ALUMINUM)	1			-		600
9	248-65601-03	スプリング, リリーフバルブ SPRING(RELIEF VALVE)	1			-		600
10	006-90308-00	スチールボール STEEL BALL	1			-		600
11	248-65801-00	オイルフィルタ AY OIL FILTER AY	1			-		600
12	263-63603-01	オイルゲージ CP OIL GAUGE CP	1			-		600
								600
13	263-63602-03	オイルフィルタキャップ OIL FILTER CAP	1			-		600
14	021-31600-10	ガスケット GASKET	1		021-31600-20	-		600
15	263-62606-B1	フューエルパイプ CP FUEL PIPE CP	1			-		600
16	263-68006-B3	ラバーパイプ RUBBER PIPE	1			-		600
17	263-68501-03	ホースクランプ HOSE CLAMP	2			-		600
18	263-62341-20	キャブレター AY CARBURETOR AY	1			-		600
								600
								600
-1	280-62545-08	ガスケット, エアホーン GASKET(AIR HORN)	1			-		600
-4	263-62524-08	レバー AY, チョーク LEVER AY(CHOKE)	1			-		600
-5	258-62551-08	リング, チョークレバー RING(CHOKE LEVER)	1			-		600
-6	263-62445-08	スプリング, チョーク SPRING(CHOKE)	1			-		600
-7	280-62550-08	カラー, チョーク COLLAR(CHOKE)	1			-		600
-8	226-62580-08	フィルタ, チョークシャフト FILTER(CHOKE SHAFT)	1			-		600
-9	263-62520-08	シャフト AY, チョーク SHAFT AY(CHOKE)	1			-		600

**FIG. 600**



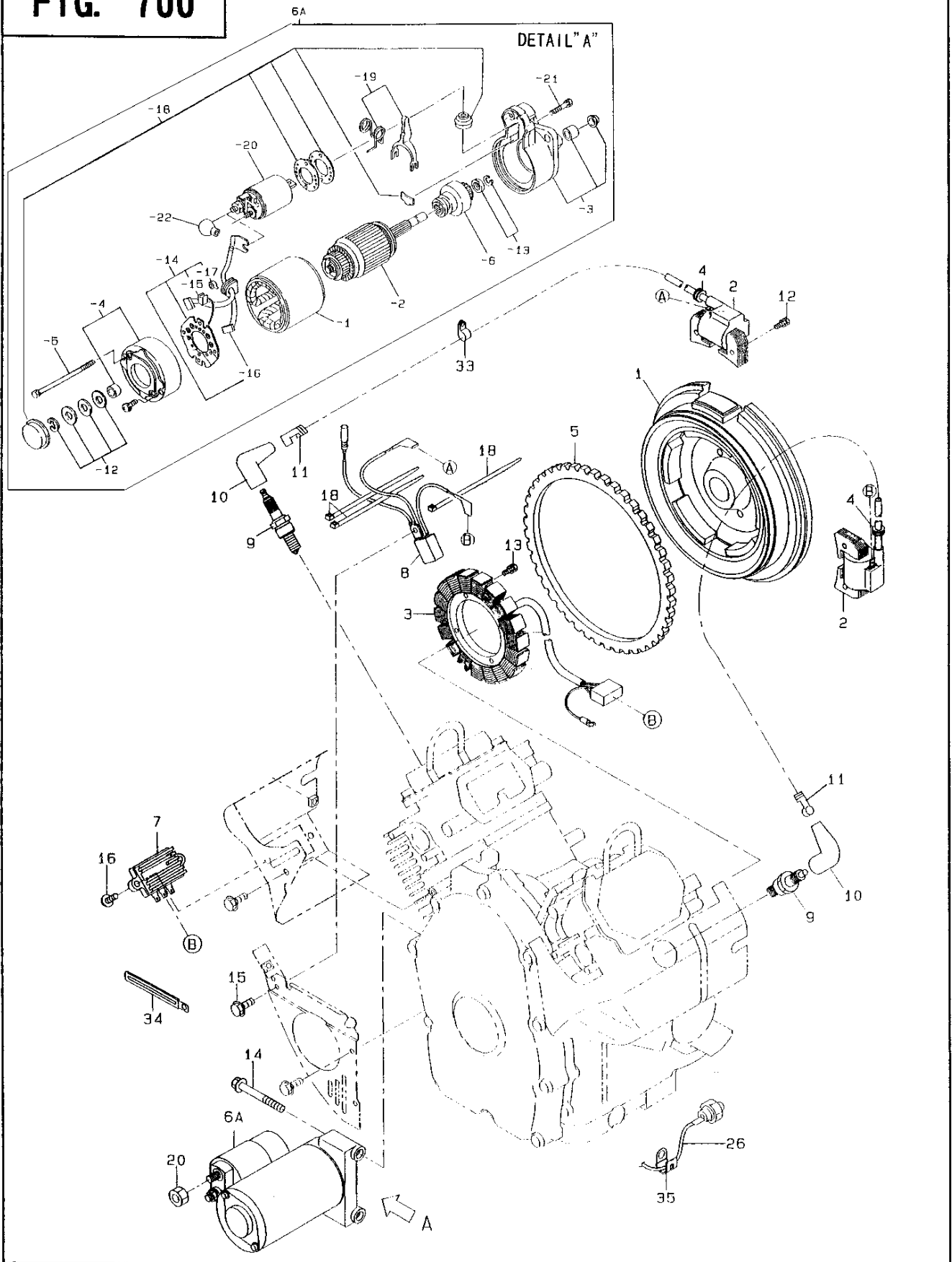
REF.	部品番号	部品名称	個数	摘要	互換部品番号	管理番号	小売単価	FIG.
NO.	PART NUMBER	PART NAME	Q'ty	REMARKS	INTERCHANGEABLE PART NUMBER	CODE NO. FROM-TO	UNIT PRICE	NO.
-10	268-62528-08	チョークバルブ CHOKE VALVE	1			-		600
-11	258-62555-08	スクリュ, バルブ セット SCREW(VALVE SET)	2			-		600
-12	258-62450-08	スクリュ, エア ホーン セット SCREW(AIR HORN SET)	4			-		600
-13	226-62501-08	バルブ, フロート VALVE(FLOAT)	1			-		600
-14	280-62505-08	フロート AY FLOAT AY	1			-		600
-15	258-62515-08	フロートピン FLOAT PIN	1			-		600
-16	258-62556-08	スクリュ, フロートピン セット SCREW(FLOAT PIN SET)	1			-		600
-17	263-62400-08	メイン ジェット MAIN JET(#132)	1			-		600
-18	258-62546-08	ガスケット GASKET	1			-		600
-19	263-62556-08	ソレノイドバルブ AY SOLENOID VALVE AY	1			-		600
-20	258-62420-08	スロー ジェット SLOW JET(#60)	1			-		600
-21	258-62445-08	スプリング, アジャスト スクリュ SPRING(ADJUST SCREW)	1			-		600
-22	263-62451-08	スクリュ, スロットル アジャスト SCREW(THROTTLE ADJUST)	1			-		600
						-		600
-24	263-62530-08	スロットル シャフト AY THROTTLE SHAFT AY	1			-		600
						-		600
-25	226-62580-08	フィルタ, スロットル シャフト FILTER(THROTTLE SHAFT)	1			-		600
-26	258-62570-08	カラー COLLAR	1			-		600
-27	263-62535-08	スロットルバルブ THROTTLE VALVE	1			-		600
-28	261-62352-08	バルブ セット スクリュ VALVE SET SCREW	2	M3 × 5mm		-		600
-29	258-62560-08	エクспанション プラグ EXPANSION PLUG	1			-		600
-30	258-62566-08	クランプ, ソレノイド CLAMP(SOLENOID)	1			-		600
-31	263-62557-08	ソレノイドバルブ VALVE	1			-		600
-32	215-62353-08	スクリュ SCREW	1			-		600
-33	215-62446-08	スプリング SPRING	1			-		600
-34	263-62560-08	Oリング O RING	1			-		600
-35	263-62555-08	ガスケット GASKET	1			-		600

**FIG. 600**





**FIG. 700**

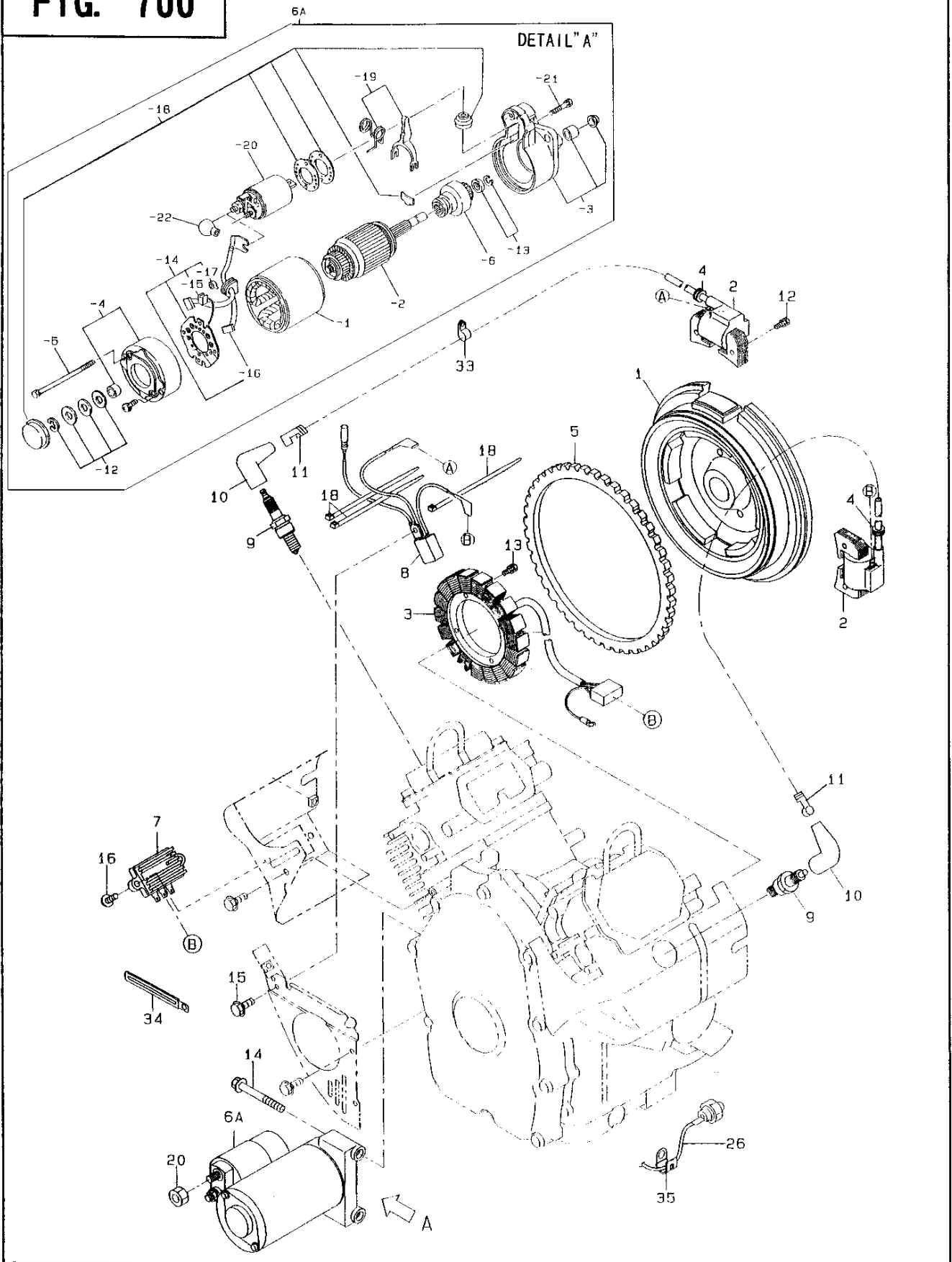




REF. NO.	部品番号 PART NUMBER	部品名称 PART NAME	個数 Q'ty	摘要 REMARKS	互換部品番号 INTERCHANGEABLE PART NUMBER	管理番号 CODE NO. FROM-TO	小売単価 UNIT PRICE	FIG. NO.
1	263-77202-11	フライホイール CP FLYWHEEL CP	1			-		700
								700
								700
2	263-78202-11	イグニッション コイル CP IGNITION COIL CP	2					700
3	263-79411-A1	チャージ コイル CP CHARGE COIL CP	1					700
								700
4	246-79501-03	グロメット GROMMET	2			-		700
5	263-71001-03	リング ギア RING GEAR	1			-		700
6A	263-70502-A0	スターティング モーター AY STARTING MOTOR AY	1					700
-1	255-70580-08	ヨーク AY YOKE AY	1					700
-2	263-70510-08	アーマチュア AY ARMATURE AY	1					700
-3	263-70500-08	ギア ケース AY GEAR CASE AY	1					700
-4	263-70505-08	リア カバー AY REAR COVER AY	1					700
-5	207-70524-08	スルー ボルト THROUGH BOLT	2					700
-6	255-70521-08	ピニオン AY PINION AY	1					700
-12	263-70550-08	スラスト ワッシャ キット THRUST WASHER KIT	1					700
-13	210-70534-08	ピニオン ストッパー セット PINION STOPPER SET	1					700
-14	255-70531-08	ブラシ ホルダー AY BRUSH HOLDER AY	1					700
-15	228-70514-08	ブラシ (-) BRUSH (-)	2					700
-16	255-70551-08	ブラシ セット BRUSH SET	1					700
-17	228-70516-08	ブラシ スプリング BRUSH SPRING	4					700
-18	255-70570-08	ダスト カバー キット DUST COVER KIT	1					700
-19	243-70525-08	シフト レバー キット SHIFT LEVER KIT	1					700
-20	263-70515-08	マグネチック スイッチ AY MAGNETIC SWITCH AY	1					700
-21	263-70551-08	ボルト BOLT	2					700
-22	263-70552-08	M ターミナル カバー M TERMINAL COVER	1		207-70526-08			700

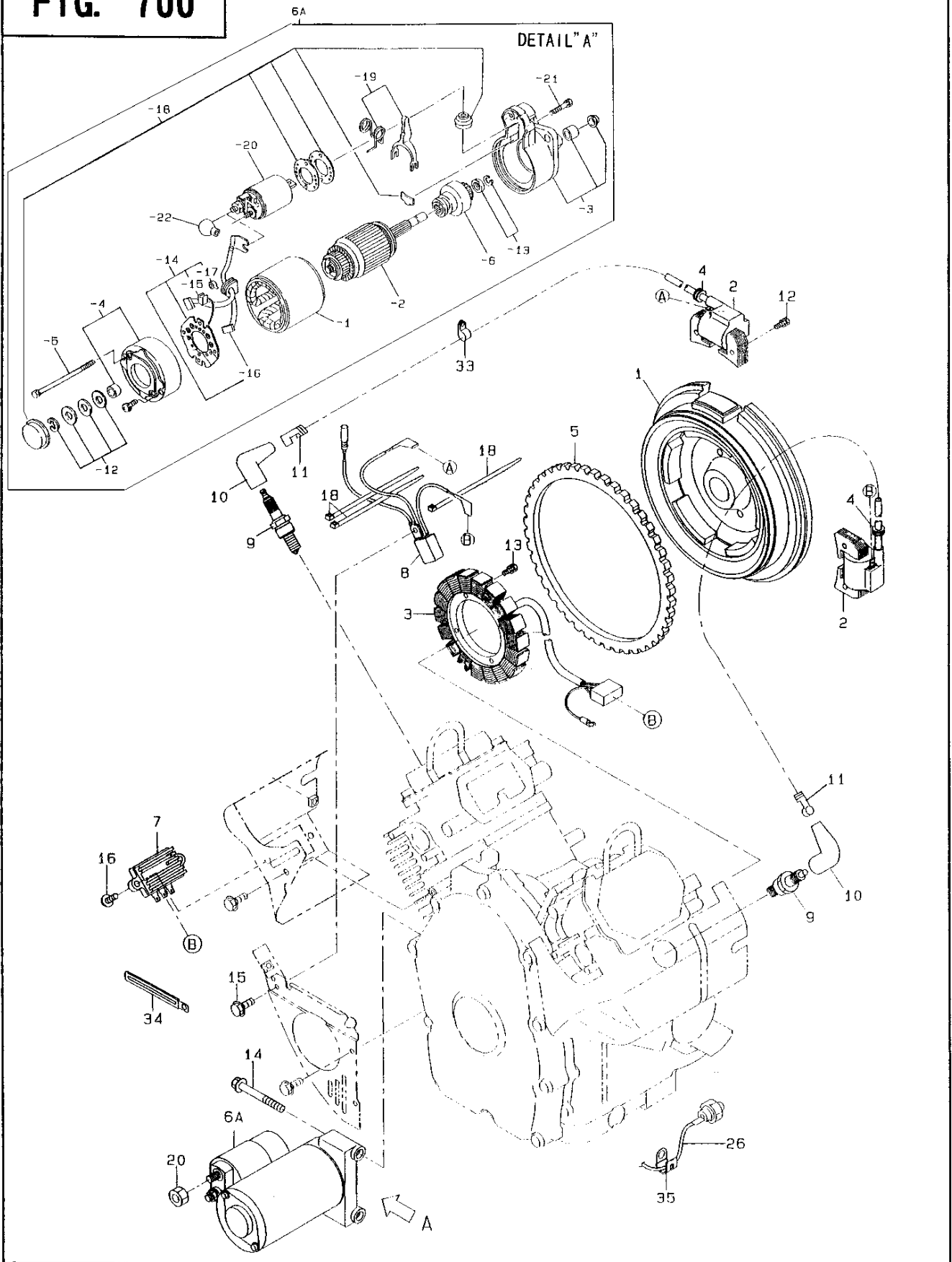
<< リスト 続 く >>

**FIG. 700**



REF. 部品番号	部品名称	個数	摘要	互換部品番号	管理番号	小売単価	FIG.
NO. PART NUMBER	PART NAME	Q'ty	REMARKS	INTERCHANGEABLE PART NUMBER	CODE NO. FROM-TO	UNIT PRICE	NO.
							700
							700
							700
							700
							700
							700
							700
							700
							700
							700
7	263-71901-01	レギュレータ CP REGULATOR CP	1		-		700
8	KU3-11052-21	ストップ ダイオード CP STOP DIODE CP	1		-		700
9	065-01404-80	スパーク プラグ SPARK PLUG	2	NGK (BPR6ES)	-		700
							700
10	065-50001-40	スパーク プラグ キャップ SPARK PLUG CAP	2		-		700
11	065-90000-10	プラグ ターミナル PLUG TERMINAL	2		-		700
12	001-14062-50	ボルト アンド ワッシャ AY BOLT AND WASHER AY	4		-		700
13	013-10500-40	スクリュ アンド ワッシャ AY SCREW AND WASHER AY	4		-		700
14	011-00801-00	フランジ ボルト FLANGE BOLT	2		-		700
15	011-00600-10	フランジ ボルト FLANGE BOLT	1		-		700
16	011-00601-40	フランジ ボルト FLANGE BOLT	2		-		700
18	056-30000-10	ワイヤー バンド WIRE BAND	3		-		700
			2				
20	002-38080-00	ナット NUT	2				700

FIG. 700



REF. NO.	部品番号 PART NUMBER	部品名称 PART NAME	個数 Q'ty	摘要 REMARKS	互換部品番号 INTERCHANGEABLE PART NUMBER	管理番号 CODE NO. FROM-TO	小売単価 UNIT PRICE	FIG. NO.
26	263-73102-A1	ワイヤー AY, オイル プレッシャ スイッチ WIRE AY(OIL PRE. SW.)	1			-		700
33	206-75501-01	クランプ CLAMP	1			-		700
34	056-60002-50	クランプ CLAMP	1			-		700
35	206-75501-01	クランプ CLAMP	1			-		700

**FIG. 900**

